



WAGINGER SEE

URLAUBSBEGLEITER 2026







HERZLICH WILLKOMMEN

Im Land der kleinen Abenteuer

Liebe Gäste,

wir freuen uns, Sie in der Urlaubsregion
Waginger See begrüßen zu dürfen.

Ein weitläufiges Wander- und Radwegenetz lädt zu Entdeckungs-
reisen zwischen Kulturschätzen, kulinarischen Genüssen und
landschaftlichen Highlights ein – ergänzt durch ein vielseitiges Sport-
und Freizeitangebot. Dank der zentralen Lage ist die Region
außerdem ein idealer Ausgangspunkt für Ausflüge
zu den schönsten Zielen der Umgebung.

In dieser Broschüre finden Sie nützliche Informationen
für Ihren Urlaub sowie Tipps, wann Sie Ihre Gästekarte
unbedingt dabeihaben sollten.

Wir heißen Sie herzlich willkommen!

*Ihr Tourismus-Team
vom Waginger See*

INHALTSVERZEICHNIS

*Entdecken Sie
unsere Region*



DIE REGION WAGINGER SEE

- 6 - 10** Die Orte am Waginger See
- 12 - 15** Gästekarten

KULTUR, HANDWERK & AKTIVITÄTEN

- 16 - 33** Besichtigungen, Touren & Erlebnisse

AUSFLUGSZIELE

- 34 - 45** Ausflugstipps für Familien & kleine Entdecker

GENUSSREGION

- 46 - 49** Gaststätten, Konditoreien
und Cafés

AKTIVITÄTEN

- 50 - 53** Wasserparadies
- 54 - 55** Sport
- 56 - 59** Radeln
- 60 - 63** Wandern in der Region
- 64 - 67** Wandern in den Bergen
- 68 - 71** Bergbahnen
- 72 - 73** Kleine Abenteuer

MOBIL

- 74 - 83** Zug- und Busfahrpläne

ALLGEMEINES

- 84 - 101** Ihr Urlaub von A-Z
- 102** Unsere Broschüren
- 104 - 107** Öffnungszeiten der Tourist-Infos
- 107** Impressum

DIE ORTE AM WAGINGER SEE





WAGING AM SEE

Kultur trifft Natur: Urlaub mit Vielfalt

Es sind die Vielseitigkeit und die einmalige Natur, die den Urlaub in Waging am See zu etwas Besonderem machen. Mehrere bestens ausgestattete und naturnahe Campingplätze mit zahlreichen Attraktionen laden zum Spaß am Wasser ein. Beim Bummeln durch den historischen Ortskern mit seinen Läden, Cafés und Gaststätten genießen Gäste und Einheimische die entspannte Gemütlichkeit und die Spezialitäten der regionalen Küche. Kulturelle Top-Events und die reiche Geschichte mit vielen interessanten Bauten animieren ebenso wie das große Netz an Rad- und Wanderwegen zu Entdeckungen rund um den See.



KIRCHANSCHÖRING

Bauerntradition und junge Dorfkultur

Mit der Auszeichnung als erste bundesdeutsche „Gemeinwohlgemeinde“ wurde auch nach außen deutlich sichtbar, dass in Kirchanschöring die Lebensqualität, intakte dörfliche Gemeinschaften und – als Mitglied der „Ökomodellregion Waginger See-Rupertiwinkel“ – die Nachhaltigkeit im Handeln einen wichtigen Stellenwert einnehmen. Davon profitieren auch die Gäste. Kulturveranstaltungen und beste Sport- und Freizeitmöglichkeiten wie Angeln, Baden, Segeln und Surfen am See machen einen Aufenthalt in Kirchanschöring zum Genuss.

TACHING AM SEE & TENGLING

Naturidylle mit ungewöhnlichen Wassererlebnissen

Man möchte an Urlaub in fernen Ländern denken, wenn der Tachinger See im Frühsommer in leuchtendem Karibikgrün erstrahlt. Dann zieht es die ersten Urlaubsgäste an den Campingplatz am Seeufer, um beim Frühstück mit Blick auf Sandstrand und Sonnenaufgang den Tagesanbruch zu genießen. Ein Paradies für Familien und Sonnenanbeter ist auch das Strandbad in Tengling. Verschiedene Rad- und Themenwanderwege vorbei an blühenden Blumen- und Obstgärten laden zum Entschleunigen ein.



PETTING

Heidewanderung mit Alpenblick

Mit hübsch geschmückten Blumengärten und typischen Bauernhäusern versinnbildlicht Petting im Südosten des Waginger Sees ein Stück bayerischer Gelassenheit. Im Schönrammer Filz, ein nahegelegener Besuchermagnet mit einzigartiger Moor- und Heidelandschaft, erkunden Familien mit Kindern und Naturliebhaber die Geschichte sowie die seltene Tier- und Pflanzenwelt auf beschilderten Wanderwegen. Das idyllisch gelegene Strandbad am Binderhäusl lädt zum erfrischenden Bad im Waginger See ein.

TITTMONING

Natur und Kultur erleben

Imposant thront die Burg über Tittmonings historischer Altstadt mit ihren farbenfrohen Fassaden. Von der Geschichte der Salzachstadt zeugen auch Stadtmauer und Burgmuseen sowie viele Kirchen, Denkmäler und Brunnen. Zahlreiche Radwanderrouen führen durch die Stadt, Ponlachpark und Salzachauen laden zum Spaziergang ein. In allen Ortsteilen locken das ganze Jahr über Feste und Märkte, Ausstellungen und Konzerte.



FRIDOLFING

Vitale Genusskultur an den Salzachauen

Wer einen genussreichen Vitalurlaub im Rupertiwinkel verbringen will, der ist in Fridolfing richtig. Hochwertige regional erzeugte Lebensmittel stehen hier ebenso wie ein großer Freizeitwert hoch im Kurs. Auf flachen Rad- und Wanderwegen lässt sich die ursprüngliche Flusslandschaft der Salzachauen erkunden. Besondere Wassererlebnisse bietet der naturnahe Fridolfinger Badesee mit vielen Sport-, Spiel- und Entspannungsmöglichkeiten.

WONNEBERG

Pferdewallfahrt und lebendiges Brauchtum

Rund 50 Ortsteile hat Wonneberg als höchstgelegene Gemeinde um den Waginger See. Als bekanntester davon begrüßt St. Leonhard Besucher mit seiner gleichnamigen Wallfahrtskirche, die eine jahrhundertealte Tradition und Kostbarkeiten aus der Spätgotik besitzt. Der jährliche Leonhardiritt mit Pferdesegnung am Sonntag um den Patronatstag des 6. November zählt mit seinen farbenprächtigen geschmückten Festwagen und Rössern zu den sehenswertesten und größten Umritten in Altbayern.



GÄSTEKARTEN

*Inklusivleistungen und
Ermäßigungen für Sie*



www.waginger-see.de/gaestekarte

GÄSTEKARTE WAGINGER SEE

*Mehr Leistungen mit der Gästekarte in
Waging am See, Taching am See und Petting-
bei Ihrem Gastgeber erhältlich*



INKLUSIVLEISTUNGEN

- **Gratis Bahnfahrten:** nach Traunstein, Ruhpolding und Traunreut inkl. Fahrradmitnahme – Hunde fahren frei (s. Seite 75-77)
- **Ermäßigte Busfahrten:** nach Salzburg, Berchtesgaden, zum Salzbergwerk und an den Königssee mit dem Waginger See Express (s. Seite 82-83)
- **Kostenlose Ausleihe:** des Rätselrucksacks nach vorheriger Reservierung in der Tourist-Info Waginger See (s. Seite 24)
- **Freie Teilnahme:** Wildkräuterwanderung am Hotel Eichenhof (s. Seite 31) sowie an der geführten Radtour rund um den Teisenberg und den Surspeicher (s. Seite 33)
- **Lesevergnügen im Urlaub:** Kostenlose Ausleihe in der Gemeindebücherei St. Martin in Waging, Lese- und Aufenthaltsräume mit Tageszeitungen in der Tourist-Info Waginger See



KOSTENFREIE EXTRAS

- **In der Tourist-Info Waginger See kostenfrei erhältlich:**
Wanderkarte „Wanderregion Waginger See“ und Radkarte,
Aufkleber mit Seensilhouette
- **Für Unterhaltung ist im Sommer gesorgt:** Montagskonzerte am
Marktplatz Waging, Bayerische Abende im Kurpark Waging und beim
Wonneberger Bürgerhaus, Heimatabende in Petting
- **Kostenloses Badevergnügen:** Eintritte ins Strandbad Waging und
Strandbad Tettenhausen. Parkgebühren nicht enthalten
- **Kostenlos für Kinder:** Broschüre „Entdeckertour für Kinder“
ab 5 Jahren - Spielerisch durch die Geschichte Waging
- **Freier Eintritt:** Bauvarenmuseum Waging,
Vogel- und Tiermuseum Waging, Heimathaus Traunstein
- **Kostenfreie Teilnahme:** an der historischen Ortsführung Waging
- **Öffentliches WLAN:** In der Tourist-Info Waginger See, im Strandbad
Taching, im Stranbad Tengling und in der Tourist-Info Petting



MIT DER
GÄSTEKARTE
KOSTENFREI



ERMÄSSIGUNGEN

- **Eine Wanderung für das Gemüt** – 15,- Euro pro Person
- **Moorwanderung, Schönrainer Filz** – 2,- Euro pro Person
- **Hochplattenbahn, Marquartstein** – 2,- Europ. P. für Berg- und Talfahrt
- **Hochfellen-Seilbahn** – 2,- Euro p. P. für Berg- und Talfahrt
- **Chiemgau Thermen, Bad Endorf** – 10% für Therme und Sauna – Standardtarife
- **Museum Maxhütte, Bergen** – 0,50 Euro pro Person
- **Holz knechtmuseum, Ruhpolding** – 1,- Euro pro Person
- **Mammut Museum, Siegsdorf** – 0,50 Euro pro Person
- **Märchen-Erlebnispark Marquartstein** – 0,50 Euro pro Person
- **Freizeitpark Ruhpolding** – 0,50 Euro pro Person
- **Freilichtmuseum, Salzburg** – 2,- Euro pro Erwachsener
- **Salzbergwerk Berchtesgaden** – 0,50 Euro pro Person
- **Brauerei Schönrainer** – 2,- Euro pro Erwachsener
- **Schlossbrauerei Stein** – 2,- Euro pro Erwachsener
- **Brauerei Wieninger** – 2,- Euro pro Erwachsener
- **Sailerhof Gramminger, Taching am See** – 2,- Euro pro Erwachsener
- **Lamas am Waginger See** – 2,- Euro pro geführtes Lama bei der Schnupper Tour
- **Day Spa Wellnessgarten** – 2,- Euro pro Person
- **Gemeindebücherei St. Martin** – Ausleihe kostenlos
- **AC Wassersport** – 10% auf alle Kurse
- **Strandbad Tengling** – 0,50 € pro Person
- **Strandbad Taching** – 0,50 € pro Person
- **Strandbad Seeteufel** – 0,50 € pro Person

MIT DER
GÄSTEKARTE
ERMÄSSIGT

BESICHTIGUNGEN, TOUREN & ERLEBNISSE

Unterwegs in Kultur & Natur

www.waginger-see.de/museen-ausstellungen



BAIUVAREN MUSEUM

In Waging am See

Die Baiuvaren sind zurück in Waging! Ein lächelndes Gesicht auf einem prächtigen Gewand des 6. Jahrhunderts n. Chr. begrüßt die Besucher der Ausstellung in Waging. Ein Besuch vergegenwärtigt eindrucksvoll das Leben der ersten Waginger und informiert über die Geschichte der Baiuvaren. Grundlage der Ausstellung sind die Funde der archäologischen Ausgrabungen in Waging am See 1878 und 1988. Im Mittelpunkt der Sammlung steht eine baiuvarische „Familie“, Frau, Mann, Bub und Mädle. Anhand ihrer Grabbeigaben – Schmuck für die Frauen und Waffen für die Männer – erhält man einen Einblick in die Welt der ersten Waginger im Frühen Mittelalter. Auch neueste Forschungsergebnisse finden in der Ausstellung ihren Platz.

Die Arbeitsweise der Archäologen und Restauratoren nach einer Ausgrabung wird erklärt und verdeutlicht. Und man erfährt auch einiges über die frühmittelalterlichen Baiuvaren direkt: Denn die Analyse ihrer Skelette durch Anthropologen lässt erschütternde Lebensschicksale rekonstruieren.

Salzburger Straße 32, 83329 Waging am See

Öffnungszeiten: Montag bis Freitag von 8 bis 16 Uhr,
Juni bis September, Montag bis Freitag von 8 bis 17 Uhr
Samstag von 9 bis 13 Uhr

Eintritt: kostenlos



VOGEL- UND TIERMUSEUM

In Waging am See

Kennen Sie die Buschgrasmücke? Wann haben Sie zuletzt einen Ziegenmelker oder Horntaucher gesehen? Die Rede ist nicht von stechenden Insekten oder landwirtschaftlichen Berufen und ausgefallenen Hobbies, sondern von seltenen, vom Aussterben bedrohten Vogelarten. Diese und viele mehr betrachten Sie im Vogel- und Tiermuseum in Waging aus nächster Nähe. Fast 300 Exponate europäischer Vogelarten finden Sie hier. Hinzu kommen zahlreiche Säugetiere wie Rotluchs, Hirsch, Wolf oder Bär – sogar einen Moschusochsen aus Grönland gibt es hier zu sehen! In acht Themengruppen und Lebensräumen geordnet gewinnen Sie einen Überblick über die Artenvielfalt der heimischen und europäischen Vogelarten. Vom Steinadler mit seiner imposanten Flügelspannweite über den lustig anmutenden Mönchsgeier bis zum zierlichen Zaunkönig, einem der kleinsten Singvögel Europas. Lassen Sie sich von der Farbenpracht und dem Aussehen der heimischen Vogelwelt beeindrucken.

Salzburger Straße 32, 83329 Waging am See, info@vogelmuseum.de

Öffnungszeiten: Montag bis Freitag 8 bis 16 Uhr

Juni bis September: Montag bis Freitag 8 bis 17 Uhr

Samstag 9 bis 13 Uhr

Eintritt: Freiwillige Spende



BAROCKMUSEUM

Die Schatzkammer in Waging am See

Die Kunstepoche zwischen der Mitte des 16. Jahrhunderts und der Mitte des 18. Jahrhunderts hat Bauwerke wie das Schloss Versailles, den Salzburger Dom und den Dresdner Zwinger hervorgebracht. Doch auch in den kleinen Dingen des Alltags und in der Kunst war der Barock eine schöpfungsvolle Zeit. Einige dieser Kunststücke können Sie im Strandkurhaus Waging am See begutachten. Im Jahr 2006 wurde das Barockmuseum Sebastian Schuhbeck eröffnet und so eine der bedeutendsten Sammlungen barocker Kunst der Öffentlichkeit zugänglich gemacht. Auf über 400 m² Ausstellungsfläche werden in zehn Räumen Exponate aus Adelsbesitz, aus kirchlicher und bäuerlicher Herkunft und von namhaften Malern und Bildhauern präsentiert. Das Barockmuseum von Sebastian Schuhbeck zählt heute zu den besten zwischen München und Salzburg.

Am See 3, 83329 Waging am See, Telefon +49 (0)8681 4784635,
info@barockmuseum-waging.de

Besichtigung: Führungen sind unter
 vorheriger Anmeldung möglich

Eintritt: ohne Gästekarte 5,- Euro,
 mit Gästekarte 3,- Euro

MIT DER
 GÄSTEKARTE
 ERMÄSSIGT



FEUERWEHRMUSEUM

Historische Schätze der FF Waging am See

Das Waginger Feuerwehrmuseum wurde 1989/90 im neuen Feuerwehrhaus eingerichtet – mit Leihgaben von Mitgliedern und der Bevölkerung. Die Ausstellung zeigt internationale Feuerwehrhelme, historische Ausrüstungsgegenstände wie Feuerlöscher, Sirenen und Funkmeldeempfänger sowie zahlreiche Ärmelabzeichen. Zu den Highlights zählen ein DDR-Feuerwehrhelm, ein Modell des Waginger Feuerwehrhauses, die Gründungsurkunde der Feuerwehr, eine Saug- und Druckspritze von 1902, eine Buckelspritze, die Waginger Motorspritze (Tragkraftspritzenanhänger) von 1932, eine historische Feuerlöscher-Ausstellung sowie eine Einsatz-Standarte aus der Zeit um 1860–1870. Diese kennzeichnete einst den Standort der Einsatzleitung und wurde bereits von der „Gemeindlichen Löschanstalt“ genutzt – dem Vorläufer der Waginger Feuerwehr. Das Museum bietet damit einen kompakten, eindrucksvollen Einblick in die Geschichte des Feuerwehrwesens in Waging am See.

Fichtenweg 12, 83329 Waging am See

Info: Die Waginger Feuerwehrmitglieder, kommendant@ff-waging.de,
Telefon +49 (0)8681 1500 (Feuerwehrhaus) oder +49 (0)8681 9575

Öffnungszeiten:

Führungen sind unter vorheriger Anmeldung möglich. Sollte das Feuerwehrhaus besetzt sein, kann natürlich auch „geläutet“ werden.

Eintritt: Freiwillige Spende



MUSEUM RUPERTIWINKEL

In der Burg Tittmoning

Das Museum Rupertiwinkel mit seinen kulturellen und geschichtlichen Zeugnissen der Vergangenheit Salzburgs und Bayerns ist in den historischen Räumen der Burg Tittmoning untergebracht.

Das komplette Museum kann wegen der Weitläufigkeit der Burganlage nur mit einer Führung besichtigt werden.

Burg Tittmoning, 84529 Tittmoning

Info:

Tourist-Info, Stadtplatz 2a, 84529 Tittmoning,

Telefon +49 (0)8683 700710

Öffnungszeiten:

1. Mai bis 3. Oktober, mittwochs bis sonntags von 14 bis 17 Uhr

Öffentliche Führung um 14 Uhr von Donnerstag bis So.

Teilbereiche sind auch ohne Führung zu besichtigen

Eintritt mit Führung:

Erwachsene und Jugendliche ab 16 Jahre 5,- Euro

Kinder von 7 bis 15 Jahre 3,- Euro, Familien 10,- Euro

Eintritt ohne Führung:

Erwachsene und Jugendliche ab 16 Jahre 2,- Euro

Kinder von 7 bis 15 Jahre frei

**Gruppenführungen ab 5 Erwachsenen
nach Vereinbarung.**



GERBEREIMUSEUM

In der Burg Tittmoning

Einzigartig ist auch das Gerbereimuseum, das sich im ehemaligen Marstall im Erdgeschoss des Getreidekastens befindet und die lange Tradition der Gerberei in Tittmoning dokumentiert. In diesem experimentellen Museum soll der Besucher aktiv sein, ausprobieren, „an“greifen und dadurch „be“greifen. Eine umfangreiche Sammlung aus der Rotgerberei der Tittmoninger Familie Wandering (1878 – 1953) stellt die einzigartige Grundlage für das neue Gerbereimuseum in der Burg Tittmoning dar.

Dabei erfahren die Besucher auch, wie Rotgerber Tierhäute mit pflanzlichen Gerbstoffen zu Leder verarbeiteten, das etwa für Schuhe, Kleidung oder Zaumzeug diente – Grundlage für die Arbeit von Sattlern, Schuhmachern und Riemern.

Burg Tittmoning, 84529 Tittmoning

Info: Tourist-Info, Stadtplatz 2a, 84529 Tittmoning,

Telefon +49 (0)8683 700710

Öffnungszeiten: 1. Mai bis 3. Oktober Mi. bis So. 14 bis 17 Uhr

Eintritt: frei



EINE WANDERUNG FÜR DAS GEMÜT

*Natur erleben, Geschichte spüren,
Ruhe finden in den Demmelfilzen*

Entdecken Sie mit Irmgard Frisch die faszinierende Landschaft der Demmelfilzen – ein rund 200 Hektar großes Hochmoor bei Waging am See. Auf ihrer „Wanderung fürs Gemüt“ führt Irmgard Frisch durch stille Waldpfade, vorbei an alten Torfgruben, Moorseen und seltenen Pflanzen. Unterwegs erzählt sie spannende Geschichten aus der Zeit des Torfabbaus und teilt persönliche Erinnerungen an ihre Kindheit im Moor.

Zwischen Wollgras, Kiefern und glitzernden Wasserflächen erleben Besucher eine einzigartige Mischung aus Natur, Geschichte und Ruhe.

Zum Abschluss wartet eine gemütliche bayerische Brotzeit.

„Demei-Hütt’n“, Hochreit 7, 83329 Waging am See

Führungen: jeden Montag vom 5. Januar bis 28. Dezember

1. Oktober bis 31. März: um 15 Uhr

1. April bis 30. September: um 16 Uhr

Dauer: 2 Stunden mit anschließender Brotzeit

Teilnahmekosten: Mit Gästekarte 5,- € pro Person,
ohne Gästekarte 20,- € pro Person

Anmeldung: Irmgard Frisch unter Telefon
+49 (0)8681 9420 oder +49 (0)151 19441714 oder
per Mail unter moorwanderung@t-online.de

Gruppenführungen ab 10 Personen auf Anfrage.

MIT DER
GÄSTEKARTE
ERMÄSSIGT



MIT DER
GÄSTEKARTE
KOSTENFREI

RÄTSELTOUR DURCH WAGING

Geheimnisvolle Schatzkisten

Entdecker erleben eine spannende Rätseltour durch Waging, basierend auf einer fiktiven Liebesgeschichte von 1919. Teamgeist, Fingerspitzengefühl und gute Beobachtungsgabe sind gefragt, um Kästchen mit neuen Hinweisen zu öffnen. Ausgerüstet mit einem Rätselrucksack dauert die Tour 3 bis 4 Stunden, stellt historische Orte auf unterhaltsame Weise vor und endet mit einer wohlverdienten Belohnung. Bitte beachten Sie: Die Strecke ist nicht vollständig kinderwagentauglich. Sie richtet sich vor allem an Erwachsene und größere Kinder mit Freude am Rätseln, Entdecken und gemeinsamen Erleben.

Reservierung: Tourist Info Waginger See,
Salzburger Straße 32, 83329 Waging am See,
Telefon +49 (0)8681 313 oder vor Ort in der Tourist-Info

Kosten: Kinder bis 9 Jahre kostenfrei, Jugendliche von 10 bis 15 Jahre 8,- Euro p.P., Erwachsene ab 16 Jahre 16,- Euro p.P. **Dauer:** ca. 3 bis 4 Std.

Abholung/Rückgabe: Tourist-Info Waginger See



ORTSFÜHRUNG WAGING

Durch den historischen Markt

Der Rundgang führt in den historischen Ortskern von Waging, in dem die prachtvolle barocke Pfarrkirche, stattliche Bürger- und Handwerkshäuser und das ehemalige Pfliegergerichtsgebäude den einst salzburgischen Einfluss erkennen lassen. Dabei werden Geschichte, Kultur und Entwicklung der Marktgemeinde aufgezeigt und Unterhaltsames über Land und Leute erzählt.

Treffpunkt:

Tourist-Info, Salzburger Straße 32, 83329 Waging am See
25. Mai bis 14. September, montags 18 Uhr

Dauer: 1 bis 1,5 Stunden

Anmeldung: keine

Teilnahmekosten: keine



STADTSPAZIERGÄNGE UND THEMENFÜHRUNGEN

Auf historischen Pfaden durch Tittmoning

Die Burganlage, zu deren Füßen die historische Altstadt Tittmonings liegt, diente einst als Befestigungsanlage gegen das bayerische Burghausen.

Später wurde sie umgebaut zum Jagdschloss und Sommersitz der Salzburger Fürsterzbischöfe. Bei einer der zahlreichen Führungen durch die schmalen Gassen oder die sanfte Hügellandschaft, die der Tittmoninger Gästeführerverein anbietet, können Besucher viel Spannendes über die Geschichte des Rupertiwinkel erfahren – der Kulturlandschaft, die sich entlang der Salzach von Tittmoning bis Piding schlängelt und auch die Region um den Waginger See nachhaltig geprägt hat.

Aktuelle Termine und Themenführungen entnehmen Sie bitte dem Veranstaltungskalender.

Infos zu den Führungen erhalten

Sie auch bei der Tourist-Info Tittmoning:

Telefon +49 (0)8683 700710, anfrage@tittmoning.de

www.tittmoning-gästeführungen.de



GLASATELIER SCHIMMER

Glasbläservorführungen

Dieses Glasatelier gibt es seit 2007 und wurde von Glasbläsermeister Michael Murner gegründet. In dem auch als Laden genutzten Werkstattatelier gibt es Edles aus Glas wie Gläser, Weinkaraffen, Schmuck, venezianische Glasfedern, Vasen, Designobjekte und Geschenkideen. Seit 2018 teilt sich Michael das Atelier mit dem Glasbläser Gabriel Felix, der mit seinen figürlichen Arbeiten und den Schmuckanhängern eine Bereicherung im Angebot ist.

Glasatelier Schimmer, Bahnhofstraße 4a, 83329 Waging am See

Öffentliche Glasbläservorführungen:

23. Juli bis 27. August, donnerstags 16 Uhr

Dauer: 45 Minuten bis 1 Stunde

Anmeldung: Bis zum Vortag, Telefon +49 (0)8681 4780460

(Kurze Anmeldung auf Anrufbeantworter unter Angabe der Telefonnummer ist ausreichend)

Teilnahmekosten: 5,- Euro p.P., Kinder frei



SCHNAPSBRENNER FRANZ GRAMMINGER

Brennereiführungen auf dem Sailerhof

Bereits seit 1847 ist der traditionsreiche Sailerhof in Mauerham oberhalb des Tachinger Sees in Besitz der Familie Gramminger.

Erfahren Sie alles Wissenswerte rund um die Erzeugung hochwertiger Destillate und Liköre, der Brenntechnik sowie die verschiedenen Möglichkeiten der Lagerung.

Eine freie Verkostung der Produkte ist ebenso ein fester Bestandteil der Führungen.

Sailerhof, Mauerham 3, 83373 Taching am See

Führungen: 20. Mai bis 9. September 2025, mittwochs 20 Uhr

Anmeldung: Bis Mittwoch 12 Uhr, Anmeldung Sailerhof

Telefon +49 (0)8687 217

Teilnahmekosten: ohne Gästekarte 16,- Euro,
mit Gästekarte 14,- Euro

MIT DER
GÄSTEKARTE
ERMÄSSIGT



MOORWANDERUNG IN SCHÖNRAM

Hochmoor, Heide & Naturwaldreservat

Bei geführten Wanderungen durch Flora und Fauna erklärt die Biologin Frau Dr. Künkele den Unterschied zwischen Hoch- und Niedermooren und welchen Nutzen die Moore für unser Klima haben. Nehmen Sie eine Auszeit in der unberührten Natur und lassen Sie sich auf die vielfältige Landschaft des Schönramer Hochmoors ein.

Tourist-Info Petting, Hauptstraße 34, 83367 Petting

Nach Möglichkeit bitte anmelden.

Anmeldung: Montag bis Mittwoch von 8 bis 12 Uhr telefonisch unter +49 (0)8686 200 oder per Mail touristinfo@gemeinde-petting.de

Führungen: die aktuellen Termine zur geführten Moorwanderung entnehmen Sie bitte dem Veranstaltungskalender

Treffpunkt: Parkplatz Schönramer Filz

Teilnahmekosten: Ohne Gästekarte 12,- Euro, mit Gästekarte 10,- Euro. Bezahlung vor Ort.

Nach telefonischer Absprache finden zusätzliche Termine für Kleingruppen statt.

MIT DER
GÄSTEKARTE
ERMÄSSIGT



KRÄUTERWANDERUNG & GARTENBÄUERINNEN

Auf den Spuren der Natur-Geheimnisse

Lüften Sie spannende Naturgeheimnisse bei einer geführten Kräuterwanderung und lernen Sie die Heilwirkung der Pflanzen und ihre Verwendung für gesunde Ernährung kennen.

Evi Reiter, Fridolfing / Eizing, nach Vereinbarung
Telefon +49 (0)8684 358, www.thomahofurlaub.de

Gabi Fietz-Bohleber, Wonneberg / Weibhausen
nach Vereinbarung, Telefon +49 (0)8681 1282

Dr. Ute Künkele, Petting,
nach Vereinbarung, Telefon +49 (0)8686 244

Die Gartenbäuerinnen haben es sich ebenfalls zur Aufgabe gemacht, ihr Wissen weiterzugeben. Über das Jahr bieten sie ein umfangreiches und abwechslungsreiches Programm an.

Details erhalten Sie in den Tourist-Infos und unter
www.gartenbaeuerinnen.de



WILDKRÄUTERWANDERUNG

*Durch die Wiese
auf der Suche nach Wildkräutern*

Yvonne Liebl entdeckt mit Ihnen den naturnahen Garten des Hotel Eichenhof in Waging am See. Die Gesundheitstrainerin und Kräutereexpertin begleitet Sie auf der Wildkräuterwanderung und anschließender Verarbeitung inkl. Verkostung von selbstgemachte Kräuterbutter und Aufstrichen.

Den perfekten Schlussakkord setzt die aromatische Kräutersuppe aus der hoteleigenen Küche.

5. Mai bis 8. September 2026, dienstags 9.30 bis 12.30 Uhr,
nach telefonischer Voranmeldung (bis Montag Mittag),
Telefon +49 (0)171 4553939

**Teilnahmekosten ohne
Gästekarte Waginger See:**
26,- Euro p.P. (inkl. Snack)

MIT DER
GÄSTEKARTE
KOSTENFREI



VIEL SPASS BEIM LAMA TREKKING

*Ein Spaziergang am Waginger See in Oberbayern
weckt große Sympathien für die
vielseitigen Akrobaten aus den Anden*

Auf dem Ferienhof Reiter in Buchwinkel bieten Tanja Adam und Robert Dorroch seit 2019 unvergessliche Lama-Wanderungen an. Ihre 18 Lamas sind ruhige, sanftmütige Begleiter, die mit ihrem gemütlichen Tempo für Entschleunigung und gute Laune sorgen. Beim Trekking durch Wald und Wiesen erleben Besucher die Natur auf besondere Weise und lernen die Tiere aus nächster Nähe kennen. Auch kleine Babylamas gibt es zu bestaunen – streicheln ist jedoch nicht erlaubt.

Ferienhof Reiter, Buchwinkel 5, 83329 Waging am See

Anmeldung: info@lamasamwagingersee.de

www.lamasamwagingersee.de

Telefon-1 +49 (0)171 9588191, Telefon-2 +49 (0)170 5559817

Touren: einstündige Schnuppertouren,
Halbtagestouren mit Brotzeit zum Mühlberg,
auf Anfrage auch Almtouren.

MIT DER
GÄSTEKARTE
ERMÄSSIGT



GEFÜHRTE RADTOUR – RUND UM DEN TEISENBERG UND DEN SURSPEICHER

Ein Tag voller Natur, Bewegung und kultureller Highlights - für E-Biker und trainierte Radfahrer

Erlebe auf rund 51 km eine abwechslungsreiche Tour durch die Voralpenlandschaft. Von Waging am See führt die Route über Maria Tann nach Teisendorf. Der Rückweg verläuft entlang des idyllischen Surspeichers und anschließend am Ufer des Waginger Sees zurück bis zum Ausgangspunkt. Wunderschöne Ausblicke, ein kurzer Singletrail und gemütliche Passagen machen diese Tour zum perfekten Mix. Die reine Fahrzeit beträgt ca. 3,5 h zuzüglich einer Pausenzeit von ca. 1 h. Die Tour (ab 4 Personen) wird von Klaus Haslberger, einem zertifizierten Radguide des ADFC und der IHK, geleitet.

Termine: Jeden Mittwoch vom 27. Mai bis 14. Oktober

Treffpunkt: 11 Uhr vor der Tourist-Info Waginger See

Anmeldung: Bis 9 Uhr am selben Tag bei der Tourist-Info Waginger See
info@waginger-see.de, Telefon +49 (0)8681 313)

Maximale Teilnehmerzahl: 15 Personen

Teilnahmekosten: keine

Hinweis: Bitte ein verkehrssicheres Fahrrad, Helm, eigene Verpflegung und Geld mitnehmen.
Bei Starkregen wird die Tour abgesagt.

AUSFLUGSTIPPS FÜR FAMILIEN & KLEINE ENTDECKER

*Kurze Wege zu echten
Ausflugs-Highlights*

www.waginger-see.de/ausflugstipps



SALZBURG

Altstadtbummel im Weltkulturerbe

Salzburg verbindet historischen Charme mit lebendiger Stadtkultur. Die stimmungsvolle Getreidegasse lädt zum Bummeln ein, der barocke Mirabellgarten zum Verweilen und hoch über der Stadt bietet die Festung Hohensalzburg einen beeindruckenden Blick auf die Altstadt. Durch die kompakten Wege liegen alle Highlights nah beieinander und machen Salzburg ideal für einen Tagesausflug.

TIPP: BUSVERBINDUNGEN NACH SALZBURG AM DI UND DO
Alle Informationen und den Fahrplan finden Sie auf Seite 82.

„Geheimtipp – Beste Bosna der Welt“

In Salzburg wurde dieser traditionsreiche österreichische
Würstelsnack vor 60 Jahren bekannt.

Balkan-Grill, Getreidegasse 33, A-5020 Salzburg



BERCHTESGADEN

Am Fuße des Watzmann

Besuchen Sie bei schönem Wetter das bekannte Kehlsteinhaus, die Rossfeldpanoramastraße mit atemberaubenden Ausblicken und den Königssee mit dem berühmten Echo zu Füßen des gewaltigen Watzmann. Bei Regenwetter können Sie das Salzbergwerk, die Watzmanntherme, das Haus der Berge oder die Dokumentation Obersalzberg, die sich mit der Geschichte Berchtesgadens im 3. Reich auseinandersetzt, besuchen.

TIPP: BUSVERBINDUNGEN NACH BERCHTESGADEN UND AN DEN KÖNIGSSEE AM MI

Alle Informationen und den Fahrplan finden Sie auf Seite 83.

„Geheimtipp – die 'Watzmann ermittelt'-App“

Entdecken Sie die spannendsten Drehorte, folgen Sie den Spuren Ihrer Lieblingscharaktere und lösen Sie Ihren eigenen Kriminalfall. Laden Sie die App herunter und starten Sie Ihr Abenteuer in Berchtesgaden. Mehr unter www.filmregion-berchtesgaden.de/watzmann-ermittelt



BURGHAUSEN

Zwischen Salzach, Burg und Jazz

Die bayerische „Salzachperle“ begeistert mit der weltlängsten Burg (1.051 Meter), einer farbenfrohen Altstadt und einem vielfältigen Kultur- und Freizeitangebot. Zinnen und Türme der Burg reihen sich scheinbar endlos über den Bergrücken, während sich zu ihren Füßen malerische Plätze und Gässchen der Altstadt schmiegen.

Dieses Ensemble mit seinem der schönsten Stadtplätze Mitteleuropas macht jeden Spaziergang zum Erlebnis. Zu den Höhepunkten zählen die internationalen Jazzfestivals, die Burghausen als Musikstadt über die Region hinaus bekannt gemacht haben. Eindrucksvolle Perspektiven eröffnet eine Fahrt mit der historischen Plätte.

„Geheimtipp – Winterbadestelle Wörhsee“

Der Wörhsee wird im Winter zu einer besonderen Badestelle: Unterhalb der weltlängsten Burg ziehen Hartgesottene ihre Bahnen im kalten Wasser – auf fünf markierten 25-Meter-Strecken, täglich von 8 bis 19 Uhr. Umkleiden stehen vor Ort zur Verfügung, der Zugang befindet sich unterhalb des Pulverturms.



MÜNCHEN

Ausflug in die Metropole

Die bayerische Landeshauptstadt verbindet Tradition und Moderne auf einzigartige Weise. Prächtige Bauwerke wie das Schloss Nymphenburg mit seinem weitläufigen Park laden zum Flanieren ein, während das Deutsche Museum mit spannenden Ausstellungen begeistert.

Wer Lust auf Shopping hat, wird in der Fußgängerzone fündig – oder lässt sich im traditionsreichen Dallmayr Delikatessenhaus und bei Schuhbecks Gewürzen inspirieren.

Und natürlich prägt auch das berühmte Oktoberfest das Bild der Stadt, die Jahr für Jahr Besucher aus aller Welt anzieht.

„Geheimtipp – Café Glockenspiel“

Hier ist der Name Programm, das Café Glockenspiel bietet einen perfekten Ausblick auf das Münchener Rathaus und sein berühmtes Glockenspiel.

Café Glockenspiel, Marienplatz 8, 80331 München



AUSFLUGSZIELE BEI REGEN

Unsere Tipps für drinnen

- Wellnessgarten Waging, www.wellness-waging.de
- Brauereiführung Hofbräuhaus Traunstein, www.hb-ts.de
- Brauerei-Erlebnisführung & Höhlenburg Stein a.d.Traun, www.steiner-bier.de
- Heimathaus Traunstein, www.spielzeugmuseum-traunstein.de
- MammutMuseum Siegsdorf, www.museum-siegsdorf.de ♿
- Lokwelt Freilassing, www.lokwelt.freilassing.de ♿
- Babalu Funpark Traunstein, www.babalu-funpark.de ♿
- Chiemgau Thermen Bad Endorf, www.chiemgau-thermen.de
- Vita Alpina Ruhpolding, www.vita-alpina.de
- Hans-Peter Porsche Traumwerk Aufham, www.traumwerk.de ♿
- Rupertustherme Bad Reichenhall, www.rupertustherme.de ♿
- Alte Saline Bad Reichenhall, www.alte-saline.de
- Haus der Berge Berchtesgaden, www.haus-der-berge.bayern.de ♿
- Salzbergwerk Berchtesgaden, www.salzbergwerk.de
- Watzmanntherme Berchtesgaden, www.watzmann-therme.de ♿
- Dokumentation Obersalzberg, www.obersalzberg.de ♿
- Haus der Natur Salzburg, www.hausdernatur.at ♿
- Spielzeugmuseum Salzburg, www.spielzeugmuseum.at ♿
- Red Bull Hangar-7, www.hangar-7.com ♿

FÜR FAMILIEN & KLEINE ENTDECKER

Rund um die Waginger See Region

Erlebnisspielplatz Waging am See: Im Kur- und Erholungspark Waging am See erwartet Familien ein großzügiger Erlebnisspielplatz mit Wasserspielen, Klettertraktor, Röhrenrutsche und Nestschaukel – naturnah gestaltet und abwechslungsreich.

Vogel- und Tiermuseum: Erleben Sie über 300 präparierte Vogelarten und seltene Säugetiere aus nächster Nähe. Ein faszinierender Einblick in die Vielfalt der heimischen und europäischen Tierwelt.

Fußballgolf Soccerpark: Fußballgolf ist der perfekte Mix aus Bewegung, Spaß und Geschick – für alle Altersgruppen.
Ohne Ausrüstung oder Vorkenntnisse geht's direkt los!

Entdeckertour für Kinder: Entdecke Waging am See spielerisch mit den schlauen Füchsen Vari, Bali und Juri. Im Entdeckertour-Heft warten spannende Rätsel und interessante Fakten zur Ortsgeschichte auf dich!

Erlebnispfade: Rund um den Waginger See laden verschiedene Pfade zum Entdecken ein: der Eiszeitrundweg in Asten, die Bienenlehrpfade in Kirchanschöring und Tittmoning, der Wohlfühl- und Naturlehrpfad am Fridolfinger Badensee sowie der Moorerlebnispfad Schönrammer Filz. Auf diesen Pfaden erfahren Sie viel Wissenswertes über die Natur und ihre Lebewesen.

Tierische Unterhaltung: Erleben Sie einen besonderen Tag mit Vierbeinern: Ponyreiten auf der Kidsfarm, Frühstückskutschfahrten bei Familie Kräbl und entspannte Lama- oder Ziegenwanderungen rund um den Waginger See.

**Weitere Tipps finden sie in unserer Familienkarte –
diese bekommen sie in der Tourist-Info Waginger See.**



FÜR FAMILIEN & KLEINE ENTDECKER

Im Umland

Freizeitpark Ruhpolding: Märchenhafte Abenteuer und zauberhafte Erlebnisse für die ganze Familie! Ob rasante Wasserreifenrutsche, funkelnde Edelsteinsuche im Kristallbergwerk oder ein spannendes Duell am Maibaum-Kraxler – hier ist für jeden etwas dabei.

www.freizeitpark.by

Märchenerlebnispark Marquartstein: Ein Ort voller Abenteuer: Plantschen im Wasser, entspannen im Schatten – und dabei jede Menge erleben. Liefert euch ein Derby beim Schubkarren Turnier, streichelt Ziegen im Streichelzoo oder buddelt im Sand auf dem Kinderbauernhof

www.maerchenpark.de

Wildfreizeitpark Oberreith: Im Wildfreizeitpark Oberreith erwarten euch heimische Tiere, ein großer Spielplatz, ein vielseitiger Waldseilgarten und mit dem Mega Flying Fox - die längste Seilrutsche Oberbayerns - grenzenlosen Spaß und Nervenkitzel.

www.wildpark-oberreith.de

Hans-Peter Porsche Traumwerk: Das Hans-Peter Porsche Traumwerk begeistert mit legendären Porsche-Fahrzeugen, detailreichen Modelleisenbahnen und historischer Spielzeugsammlung – ein technisches und familiäres Erlebnis.

www.traumwerk.de

Haus der Berge: Eine faszinierende Entdeckungsreise durch die alpine Natur – mit der Ausstellung „Vertikale Wildnis“, beeindruckenden Filmen und Geräuschen. Im Mittelpunkt stehen auch die heimischen Berge: mit geheimnisvollen Sagen rund um den Watzmann und spannenden Geschichten mutiger Bergsteiger.

www.haus-der-berge.bayern.de



FÜR FAMILIEN & KLEINE ENTDECKER

Im Umland

Chiemgau Coaster – Sommerrodelbahn: Mit einem unvergesslichen Fahrspaß fahren Sie mit einer schienengeführten Bahn eine spektakuläre Strecke bis ins Tal.

www.chiemgau-coaster.de

Kletterwald Prien am Chiemsee: Der größte Kletterwald am Chiemsee bietet spannende Parcours in den Bäumen mit tollen Ausblicken – auch Teamwork ist hier gefragt denn im Partner Parcours sind alle Übungen nur zu zweit zu schaffen.

www.kletterwald-prien.de

Salzbergwerk Berchtesgaden: Eine spannende Tour mit Grubenbahn, in die Tiefe mit der Bergmannsrutsche und Floßfahrt über den unterirdischen Spiegelsee – erleben Sie wie die Bergleute früher und heute gelebt und gearbeitet haben.

www.salzbergwerk.de

MammutMuseum Siegsdorf: Erleben Sie die faszinierende Welt der Eiszeit – mit spannenden Einblicken in das Leben vor 45.000 Jahren. Highlight der Ausstellung ist das größte und besterhaltene Mammutskelett Europas, entdeckt in einem nahegelegenen Graben.

www.museum-siegsdorf.de

Babalu Funpark: Großer Indoorspielplatz, mit einem Hindernisparcours und einem Spiderturm – Perfekt für kleine Abenteuer

www.babalu-traunstein.de

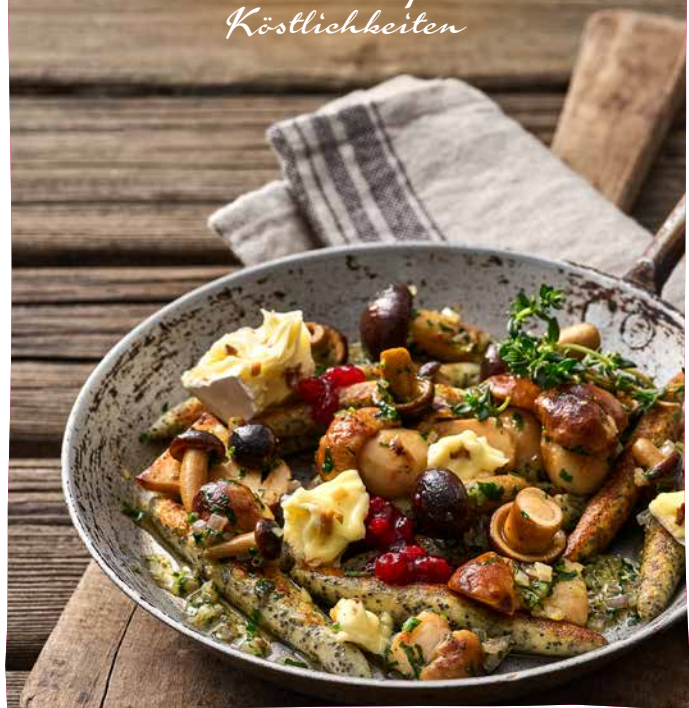
Bauernhausmuseum Amerang: Gemeinsam Geschichte entdecken – mit einem kindgerechten Museumsführer, spannenden Geschichten und viel Platz zum Erkunden.

www.flm-amerang.de



GASTSTÄTTEN, KONDITIONEIREN UND CAFÉS

*Eine Vielfalt regionaler
Köstlichkeiten*





BAYERISCHE TRADITIONSWIRTSCHAFTEN

Badwirt - Tettenhausen	Hauptstr. 2	Waging am See	08681 358
Fonses „Bräukeller“	Salzburger Str. 23	Waging am See	08681 4718822
Gasthof zur Seerose	Wilhelm-Scharnow-Str. 2	Waging am See	08681 251
Kupferkessel	Wilhelm-Scharnow-Str. 18	Waging am See	08681 3710135
Oberwirt Otting	Holzhauser Str. 2	Waging am See/Otting	08681 45287
Gasthof Alpenblick - Weibhausen	Traunsteiner Str. 21	Wonneberg/Weibhausen	08681 1454
Strandbadgaststätte - Tengling	Strandbad Tengling	Taching am See	0151 22580900
Bräustüberl Schönram	Salzburger Str. 10	Petting	08686 271
Gasthaus Riedler „Beim Unterwirt“	Hauptstr. 36	Petting	08686 8454
Gasthaus Rothlerwirt	Rother Str. 38	Kirchanschöring	08685 233
Dorfwirtschaft Asten	Am Gangsteig 1	Tittmoning	08683 484
Landgasthof Schreyer	Salzburger Str. 7	Tittmoning	08683 8901111
Wirt z'Kay	Waginger Str. 24	Tittmoning	08683 7824
Bio-Wirtshaus Winkelbauer	Waldstr. 18	Tittmoning	08683 89110
Gasthaus Unterwirt	Hadrianstr. 26	Fridolfing	08684 9697609
Gasthof Gruber	Hauptstr. 27	Fridolfing	08684 236

REGIONALE KÜCHE

Hotel Eichenhof	Angerpoint 1	Waging am See	08681 4030
Landhaus Tanner	Aglassing 1	Waging am See	08681 69750
Seestüberl am Wellnessgarten	Am See 7-9	Waging am See	08681 1746
Strandwirt	Am See 3	Waging am See	08681 47900
Wildfang Leitgeringer See	Furth 10	Tittmoning	08683 8919881



INTERNATIONALE KÜCHE

Buon Gusto DUE	Salzburger Str. 8	Waging am See	08681 4779125
Forum Italicum Nuovo	Marktplatz 2	Waging am See	08681 297052
Restaurant Istria	Am Höllenbach 16	Waging am See	08681 479149
Griechisches Restaurant Parthenon	Seestr. 10	Waging am See	08681 4798040
SeeAlm Waging	Am Schwanenplatz 1	Waging am See	0162 8067874
Pizza 2000 bei Mustafa	Am See 11	Waging am See	08681 819
Georgios am Tachinger See	Am Strandbad 1	Taching am See	08681 4792746
Pizzeria Primavera	Obere Dorfstr. 6	Taching am See	08687 413
Salento cucina italiana	Hauptstr. 11	Petting	08686 9846460
Zum alten Fährhaus	Campingplatz Gut Horn	Kirchanschöring	08681 4776821
Ristorante Pizzeria zum Tor	Stadtplatz 59	Tittmoning	08683 890339
Pizzeria Scambio	Stadtplatz 34	Tittmoning	08683 8915959
Ristorante Buon Gusto	Anthal 2	Fridolfing	08684 9694719

CAFÉS/KONDITOREIEN/BÄCKEREIEN

Café Oswald	Seestr. 2	Waging am See	08681 40020
Eiscafé Dolomiti	Salzburger Str. 21	Waging am See	08681 4339
Café Paula	Seestraße 23-25	Waging am See	08681 6933221
Goldmarei Café und Geschenke	Strandbadallee 2	Waging am See	0172 9681046
Bäckerei Schuhbeck	Marktplatz 10	Waging am See	08681 4788900
Brothaus Lehrbach	Wilhelm-Scharnow-Str. 30	Waging am See	08681 9304
	Salzburger Str. 9	Waging am See	08681 288
Café Götzinger	Seestr. 43	Petting	08686 9841171
Café Steinberger	Dorfplatz 2	Kirchanschöring	08685 779647
Café 34	Stadtplatz 34	Tittmoning	08683 472
Burgcafé Tittmoning	Burg 3	Tittmoning	08683 2619909
Eiscafé San Marco	Stadtplatz 46	Tittmoning	08683 8911870
Stadtcafé Schemmerer	Stadtplatz 7A	Tittmoning	08683 274
Steinbergers Naschmarkt	Rupertistr. 3	Fridolfing	08684 9693300



BARS/BISTROS

Bacchus Café-Bar-Wein	Marktplatz	Waging am See	08681 698571
Pubbine's	Bahnhofstr. 49	Waging am See	08681 4796633
Café Bar Deck 42	Seglerhafen	Waging am See	08681 9345
Lakeside 7	Strandbadstr. 7	Kühnhausen/Petting	08686 9849850
Bistro Merlin	Stadtplatz 9a	Tittmoning	08683 1654
No Problem	Stadtplatz 10	Tittmoning	08683 1869
Leck o Mio Seebistro	Oberau 14	Fridolfing	01573 1623351
Bistro Flamingo	Marienstr. 2	Fridolfing	08684 969485

KIOSK/IMBISSE

Asia Imbiss Mr. Lee	Ottinger Str. 14	Waging am See	08681 4786878
Fonses Food Corner	Wilhelm-Scharnow-Str. 30	Waging am See	0176 57902504
Kiosk beim Seeteufel	Zum Seeteufel	Waging am See	
Gehd Wos	Zum Seeteufel 40	Waging am See	08681 4792966
Fischimbiss Kneidl	Am See 1	Waging am See	0152 02829763
Mini- & Adventure-Golf im Kurpark	Sonnblick 8	Waging am See	08681 9451
Bootsverleih Tettenhausen	Hauptstr., Tettenhausen	Waging am See	0171 1153666
Kiosk beim Tachingener See	Am Strandbad	Taching am See	
Strandbadgaststätte - Tengling	Strandbad Tengling	Taching am See	0151 22580900
Kiosk am Strandbad Tengling	Am See 1	Taching am See/Tengling	
Kiosk beim Strandbad Tettenhausen	Hauptstr. 2	Taching am See/Tengling	
Eis-Service Dürbeck am Dorfplatz	Rupertistr. 13	Fridolfing	08684 968713

RÄUCHERFISCH AUF VORBESTELLUNG

Bootsverleih & Fischimbiss Kneidl	Am See 1	Waging am See	0152 02829763
Bootsverleih an der Seebrücke	Hauptstr.	Waging am See/ Tettenhausen	0171 1153666
Minigolf/Adventure Kurpark	Parkweg 1	Waging a. See	0170 1654251
Strandbad Musbach am Binderhäusl	Musbach 6	Petting	08686 9842774

WASSERPARADIES

Hier tankt die Seele auf



www.waginger-see.de/wasserparadies



SEGELN, SURFEN, SUP

Wassersport und -spaß am Waginger See

Der Waginger See ist die perfekte Adresse in Oberbayern um segeln zu lernen oder sich der verdienten Auszeit am Wasser zu widmen. Dank Bootsverleih und zwei Segelschulen finden Sie bei uns alles, was Sie brauchen, um das Gewässer zu erobern.

Am Waginger See haben Sie alle Möglichkeiten, das Windsurfen von Grund auf zu lernen. Die idyllischen Ufer und die Panorama-Naturkulisse um den See machen die Runden auf dem Waginger See noch verlockender.

Stand Up Paddling (SUP) ist der neue Trendsport. Am Waginger, Tachinger und Leitgeringer See geht es für Sie auf den langen Boards mit Paddeln in der Hand im Stehen übers Gewässer.

Kontakt Daten finden Sie auf Seite 96 und 98.



STRANDBÄDER

Zehn traumhafte Badeplätze

Unsere Region ist reich an Badeseen, die im Sommer zu erfrischenden Sprüngen ins kühle Nass einladen.

Der Waginger See bietet mit seinem großen Sportangebot und fünf Strandbädern ideale Möglichkeiten für Schwimmen, Segeln oder Entspannung am Strand.

Aber auch der Tachinger See, der Fridolfinger Badensee und der Leitgeringer See laden mit ruhigen Uferbereichen und klaren Wassern zu entspannten Badeerlebnissen inmitten der Natur ein.

**Adressen finden Sie im A-Z Verzeichnis
auf Seite 97.**



ANGELN

Anglerparadies in Oberbayern

Sollten Sie einen staatlichen Fischereischein besitzen, brauchen Sie sich nur eine Angelkarte kaufen und schon können Sie sich Ihr eigenes Abendessen aus dem Wasser fischen.

Mit seiner Vielzahl an Fischen bieten der Waginger und Tachinger See die idealen Voraussetzungen für einen Tag am Gewässer oder sogar einen kompletten Angelurlaub in Oberbayern. Dazu kommen ein reicher Besatz, die optimale Infrastruktur mit Bootsverleih und Fachgeschäften sowie mehrere naturnahe Campingplätze.

**Verkaufsstellen finden Sie
auf Seite 85.**

SPORT

*Genießen Sie unzählige
Sportmöglichkeiten*



www.waginger-see.de/sport

MINI- UND ADVENTURE-GOLF

Wo Präzision auf Abenteuerlust stößt

Beim Minigolf spielen Sie auf 18 genormten Betonbahnen – inklusive einer besonderen Weitschlag-Piste. Noch abwechslungsreicher wird es beim Adventuregolf: Auf 18 Bahnen aus naturnahem Kunstrasen warten kreative und knifflige Hindernisse, die Minigolf und klassisches Golf zu einem spannenden Spielerlebnis verbinden.

Hier im Kurpark ist Spielspaß und Herausforderung garantiert!

www.minigolf-kurparkwaging.de

SOCCERPARK

Fußballgolf direkt am Waginger See

Bei der Trendsportart Fußballgolf werden die beiden Sportarten Fußball und Golf miteinander kombiniert. Direkt am Waginger See können Sie seit 2016 Ihr Geschick testen.

www.soccerpark-waging.de

TENNIS

Tenniscamp am Waginger See

Seit über 30 Jahren bietet das Tenniscamp Sepp Baumgartner Tennistraining für alle Altersgruppen und Spielstärken. Egal ob freies Spielen, Einzeltrainerstunden oder ein Tenniskurs – im Tenniscamp Baumgartner sind Sie herzlich willkommen.

www.wellnessgarten.de

RADELN

*Auf dem Zweirad die
Region entdecken*



www.waginger-see.de/radeln

WAGINGER SEE RUNDWEG



Der Rundweg um den Waginger und Tachinger See ist sowohl für Radfahrer als auch für Wanderer eine überaus beliebte Tour.

Egal ob Sie beide Seen umrunden oder nur einen. Der gesamte Rundweg ist ca. 28 km lang, der um den Waginger See ca. 18 km und um den Tachinger See ca. 13 km. Die familiengeeignete Rundtour führt bis auf wenige Kreuzungsbereiche verkehrsfrei durch herrliche Natur- und Kulturlandschaft und bietet viele Aussichtspunkte.

Die vorzüglich ausgebauten Wirtschaftswege bzw. ausgewiesenen Radwege weisen überwiegend einen flachen bisweilen leicht welligen Streckencharakter auf.

Distanz: 28 km – Dauer: 1:50 h – Höhenmeter: ↗ 289 ↘ 359

WASSER-RUNDE



Die Wasser-Runde führt entlang verschiedener Bächlein, Seen und Kapellen um die historische Altstadt Tittmoning mit ihrer Burganlage herum. Ein kurzer Abstecher zur Burg, die das Museum Rupertiwinkel sowie das Gerbereimuseum beheimatet und ein Besuch der Wallfahrtskapelle Maria Brunn zu Ponlach lohnen sich. Vorbei am Badesee der Tittmoninger, dem Leitgeringer See geht es nach Asten, hier lädt der Biergarten der DorfWirtschaft zur Rast ein. Weiter geht es durch die idyllischen kleinen Ortschaften Richtung Süden, in Kay, kurz vorm Tachinger See, wendet sich die Tour wieder Richtung Tittmoning.

Distanz: 26 km – Dauer: 1:45 h – Höhenmeter: ↗ 229 ↘ 294



RUPTERTIWINKEL TOUR

Wie es der Name verspricht bieten sich während der Radtour zwischen Waginger und Tachinger See und der Salzach atemberaubende Panoramablicke auf die Alpenkette und das Voralpenland. Weitläufige Landschaften, unberührte Natur und tiefblaue Seen, aber auch interessante Einsichten in alte Traditionen, Ortschaften und kulturelle Kleinode prägen eine Fahrt entlang der gut 26 Kilometer langen Radtour. Ein ganz besonderes Highlight ist ein Abstecher zur Kirche St. Coloman bei Tengling, denn von hier hat man den schönsten Blick über den Tachinger See.

Distanz: 26 km – Dauer: 1:50 h – Höhenmeter: ↗ 260 ↘ 260

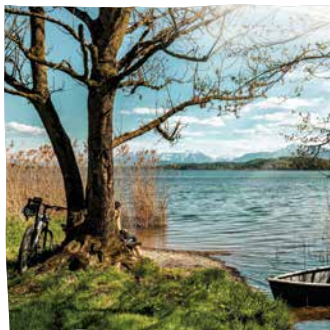


STADT, LAND, BIER TOUR

Auf dem Radl die Chiemgauer Brauereien und ihre Biergärten entdecken. Die Rundtour führt Sie durch die sachte Hügellandschaft des Chiemgaus. Es geht durch die Bierstadt Traunstein, hin zum wärmsten Badensee Oberbayerns und zu fünf heimischen Brauereien: dem Hofbräuhaus Traunstein, der Privatbrauerei Schnitzlbaumer, dem Wochinger Bräu, der Privaten Landbrauerei Schönram und der Privatbrauerei M.C. Wieninger. Über Waging thront auf dem Mühlberg die Wallfahrtskirche Maria Mühlberg. Der traumhafte Ausblick auf den Waginger See sowie auf die umliegende Landschaft bis hinein in die Voralpenkette macht die Anstrengung des Aufstiegs allemal wett. Planen Sie diesen kleinen Abstecher ein und genießen Sie die wunderbare Aussicht!

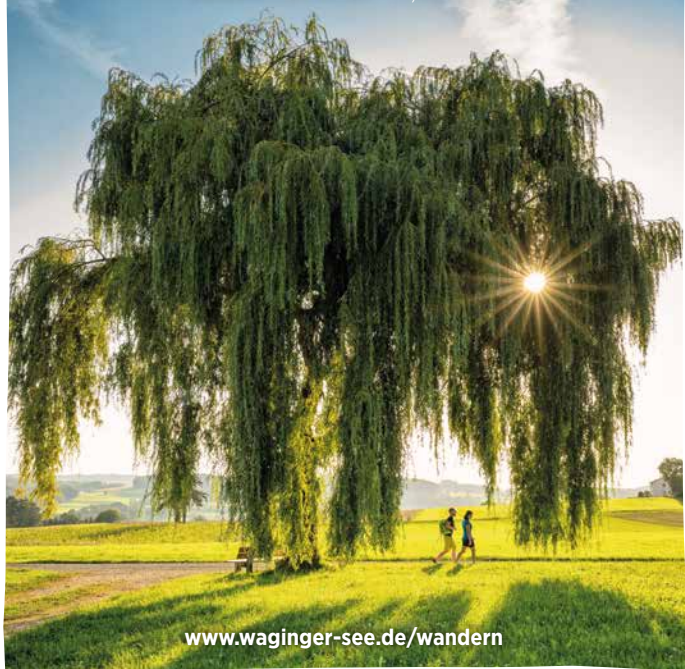
Distanz: 56 km – Dauer: 4:00 h – Höhenmeter: ↗ 521 ↘ 521

Kartenmaterial und Informationen zu diesen und weiteren Touren bekommen Sie in den Tourist-Infos.



WANDERN IN DER REGION

*Ausflüge in die
unberührte Natur*



www.waginger-see.de/wandern

SEEUFERWEG



Durch schattige Wälder, vorbei an versteckten Badeplätzen. Von Tettenhausen geht es hinab zum Tachinger See, vorbei an einem Kneippbecken und einem Marterl. Der Weg schlängelt sich idyllisch am Seeufer entlang, vorbei an Buchten und Wiesen. Tipp: ein Abstecher zur Wallfahrtskirche St. Coloman.

Distanz: 8,1 km – Dauer: 2:30 h – Höhenmeter: 150 Hm

KAPELLEN-RUNDWEG



Der Rundweg beeindruckt mit Landschaft, Ausblicken und Spiritualität. Ein Wiesenweg führt zur Martl-Kapelle, weiter zur Huber-Schmidt-Kapelle und einem Kneippbecken. Er passiert die Huckinger Kapelle und die Petermüllerkapelle. Highlight ist das Huckinger "Naturkino" mit einmaliger Panoramasicht.

Distanz: 3,5 km – Dauer: 0:55 h – Höhenmeter: 80 Hm

LEADA RUNDWEG



Abseits vom Trubel entdeckt man neben der Wallfahrtskirche St. Leonhard die typisch bayerische Kulturlandschaft und bekommt zudem atemberaubende Alpenblick geboten. Reinste bayerische Landschafts-Idylle: traditionelle Bauernhäuser und Kirchtürme, die über hügelige Rinderweiden spitzen.

Distanz: 8,0 km – Dauer: 2:00 h – Höhenmeter: 157 Hm

Kartenmaterial und Informationen zu diesen und weiteren Touren bekommen Sie in den Tourist-Infos.

LUISE-RINSER-RUNDWEG

Luise-
Rinser-
Weg

Mit Tradition, Literatur und Bergblick schlängelt sich diese Wanderung auf schmalen Nebenstraßen in stetigem bergauf-bergab durch das bayerische Voralpenland mit seinen sanften Hügeln, grünen Wiesen und idyllischen Weilern. Zahlreiche, auffällige Totenbretter am Wegesrand zeugen von der Tradition der regionalen Gedenkkultur. Die Route selbst ist nach der bedeutenden deutschen Schriftstellerin Luise Rinser benannt, die einige Jahre in Kirchanschöring lebte.

Die St.-Sebastian-Kapelle in Güßhübel bietet nicht nur eine beeindruckende Bergkulisse, sondern auch einen Ort der Ruhe. Literaturinteressierte können in der Bücherhütte schmökern und auf gemütlichen Sitzmöbeln die Idylle genießen. Bei einem Abstecher ins Rupertiwinkler Bauernhofmuseum erfährt man mehr über die Entwicklung der Landwirtschaft. Danach geht es an Wiesen und an alten Obstbaumgärten entlang zurück zum Startpunkt.

Distanz: 11,5 km - Dauer: 2:50 h - Höhenmeter: 107 hm

SCHÖNRAMER FILZ

Die Smaragdlibelle führt Sie auf einem Rundweg durch das Schönrainer Filz. Auf Ihrem Weg durch das Moor erwarten Sie acht Stationen, zum Teil mit interaktiv gestalteten Infotafeln, die Auskunft über die vielen Besonderheiten von Moor und Heide geben. Unterwegs lädt das Moorspielhaus zum Beobachten und Aktivwerden ein. Der Rundweg durch die faszinierende und einzigartige Landschaft des Hochmoores gibt Ihnen einen interessanten Einblick in die außergewöhnlichen Lebensräume des Schönrainer Filzes.

Start: Parkplatz Heidewanderweg, Schönrain

Distanz: 3,5 km - Dauer: 0:50 h - Höhenmeter: 10 Hm

Kartenmaterial und Informationen zu diesen und weiteren Touren bekommen Sie in den Tourist-Infos.



WANDERN IN DEN BERGEN

*Erklimmen Sie die
schönsten Gipfel*

www.waginger-see.de/wandern

PIESENHAUSENER HOCHALM

(1.440 M Ü. NN)

Die Wanderung zur einzigartig schön gelegenen Piesenhausener Hochalm ist etwas länger, aber die Mühe wert, denn der Blick über den Chiemgau und in die Alpen ist einfach herrlich. Die Wanderung beginnt an der Talstation der Hochplattenbahn, daher kann man auch die Bahn nehmen und sich ein Stück des Aufstiegs sparen. Am Scheitelpunkt des Weges, von dort aus sieht man die Alm schon, ist auch ein Abstecher zum Gipfel der Hochplatte möglich (ca. 30 Minuten einfach).

Ausgangsort: Parkplatz Talstation Hochplattenbahn,
Schloßstraße 46, 83250 Marquartstein

Distanz: 7 km – Dauer: 3:30 h – Höhenmeter: 1090 Hm

STOISSER ALM

(1.334 M Ü. NN)

Die Stoißer Alm zählt zu den beliebtesten Ausflugszielen in der Region, nicht nur bei Einheimischen, sondern auch bei Wanderfreunden aus der Ferne. Der nächstgelegene Ausgangspunkt vom Waginger See ist bei Teisendorf. Von dort geht es meist im Wald hoch zur Alm. Oben angekommen eröffnet sich ein grandioser Panoramablick, der von Salzburg bis weit in die bayerische und österreichische Bergwelt reicht.

Ausgangsort: Wanderparkplatz Seiberstadt 2, 83317 Teisendorf

Distanz: 5 km – Dauer: 2:30 h – Höhenmeter: 700 Hm

KNEIFELSPITZE (1.188 M Ü. NN)

Eine kurze aber teils steile Tour führt von der Wallfahrtskirche Maria Gern auf DEN Berchtesgadener Hausberg: die Kneifelspitze. Mit 1188m ist sie vergleichsweise niedrig, aber vom Gipfel bietet sich ein atemberaubender Blick auf Berchtesgaden und den Watzmann.

Start: Wanderparkplatz Maria Gern 1, 83471 Berchtesgaden

Distanz: 2,2 km – Dauer: 1:30 h – Höhenmeter: 400 Hm

BRÜNDLINGALM (1.167 M Ü. NN)

Auf die Bründlingalm führen viele Wege. Der kürzeste beginnt an der Steinbergalm bei Ruhpolding. In einer knappen Stunde gelangen Sie auf breiten Wegen zur Alm. Wenn es steiler sein darf, führt vom Parkplatz Kalkofen bei Bergen der sogenannte Sommerweg zur Bründlingalm. Am Anfang ist der Weg noch breiter – hier fahren auch Mountainbiker – aber nach einigen Metern zweigt der Weg rechts ab und wird zu einem schmalen Pfad bis Sie kurz nach der Mittelstation wieder auf den Weg stoßen, den die Wanderer von der Steinbergalm nehmen.

Sommerweg:

Start: Wanderparkplatz Kalkofen, Maxhüttenstraße, 83346 Bergen

Distanz: 4,5 km – Dauer: 1:45 h – Höhenmeter: 550 Hm

Alternativ:

Start: Steinberg Alm, Steinberg Alm 1, 83324 Ruhpolding

Distanz: 2,7 km – Dauer: 1 h – Höhenmeter: 228 Hm



HOCHFELLN (1.674 M Ü. NN)

Falls Ihnen der Weg bis zur Bründlingalm nicht genug ist, können Sie an der Alm vorbei weiter gehen, auf DEN Chiemgauer Aussichtsberg, den Hochfelln. Vom Parkplatz Steinbergalm erreichen Sie nach ca. zwei Stunden den Gipfel mit Kapelle, Hochfellnhaus und natürlich einem Gipfelkreuz. Nach einer ausgiebigen Rast geht es wieder nach unten. Wenn Sie eine Auf- bzw. Abstiegshilfe benötigen, können Sie auch die Bergbahn benutzen.

Start: Wanderparkplatz Steinberg Alm,
Steinberg Alm 1, 83324 Ruhpolding

Distanz: 5,4 km – Dauer: 2:30 h – Höhenmeter: 755 Hm

**Informationen zu diesen und weiteren Touren
bekommen Sie in den Tourist-Infos.**

BERGBAHNEN

Bequem bis ganz nach oben



HOCHFELLNSEILBAHN

Bequem mit der Seilbahn zum Ehrenmal König Ludwigs I.
Oben erwartet Sie das Gipfelkreuz, ein geologischer Rundweg
mit Korallen- und Muschelfossilien im Gestein – und ein
atemberaubender Blick auf den Chiemsee.

Maria-Eck-Straße 8, 83346 Bergen, Telefon +49 (0)8662 8511
info@hochfellnseilbahn.de, www.hochfellnseilbahn.de

UNTERNBERGBAHN

Mit dem Panorama-Sessellift hinauf zum Gipfel.

Erleben sie den Unternberg hautnah - mit entspannten Wanderungen,
gemütlichen Einkehrmöglichkeiten und spannenden Erlebnissen
für die ganze Familie. Ob Klettern im Hochseilgarten oder mit der
Fly-Line den Berg aus der Vogelperspektive erleben.

Raffner Alm 2, 83324 Ruhpolding, Telefon +49 (0)8663 9878
info@meinebergwelt.de, www.meinebergwelt.de

HOCHPLATTENBAHN

**Mit der Doppelsesselbahn zum Naturgenuss und
Bergabenteuer für die ganze Familie.**

Für Groß und Klein bietet der Bergwalderlebnisweg Staffen eine
gelungene Mischung aus Spaß, Naturwissen und Erholung.
Auch Malerische Ausblicke, friedlich grasende Kühe und urige Almen
machen die Wanderung zum Erlebnis. Wer den Gipfelmoment sucht,
kann die 1.568 Meter hohe Hochplatte erklimmen –
der Ausblick belohnt jeden Schritt!

Schloßstraße 46, 83250 Marquartstein, Telefon +49 (0)8641 7216
info@achental.com, www.hochplattenbahn.de

A scenic view of a mountain valley with a cable car in the foreground. The cable car is red and white, and the valley below is covered in green trees. The sky is blue.

HOCHSCHWARZECK HIRSCHECK SESSELBAHN

Schwarzecker Straße 80, 83486 Ramsau
www.hochschwarzeck.info

KAMPENWANDBAHN

An der Bergbahn 8, 83229 Aschau im Chiemgau
www.kampenwand.de

WENDELSTEINBAHN

ZAHNRADBAHN

Sudelfeldstraße 106, 83098 Brannenburg

SEILBAHN

Osterhofen 90, 83735 Bayrischzell
www.wendelsteinbahn.de



PREDIGTSTUHLBAHN

Max-Aicher-Platz 1, 83435 Bad Reichenhall
www.predigtstuhlbahn.de

DÜRRNBACHHORN NOSTALGIE-SESSELBAHN

Dürrnbachhornweg 16, 83242 Reit im Winkl
www.nostalgiebahn.com

JENNERBAHN

Jennerbahnstraße 18, 83471 Schönau am Königssee
www.jennerbahn.de

KLEINE ABENTEUER

Unvergessliche Urlaubserinnerungen



www.wachinger-see.de/abenteuer



ENTDECKEN SIE DAS BESONDERE

Jeden Tag ein kleines Abenteuer

Wir schätzen die Abenteuer, die in jedem Alter Spaß machen und für die ganze Familie geeignet sind. Abenteuer, bei denen wir unserer natürlichen Neugier folgen und die den Urlaub als Erinnerung unvergesslich machen. Wir wollen Sie dabei begleiten, auf Entdeckungsreise schicken und Ihnen ein paar echte Geheimtipps in der Region zeigen.

Alle Abenteuer finden Sie auf unserer Website und in unserem Abenteuermagazin, welches Sie in den Tourist-Infos erhalten.

ZUG- UND BUSFAHRPLÄNE

*Mit Zug und Bus durch
die Region*

Otting

WAGING – TRAUNSTEIN + TRAUNSTEIN – WAGING

Mit der Gästekarte fahren Sie auf dieser Strecke kostenfrei.
Ohne Gästekarte empfiehlt sich das Traun-Alz-Ticket. Die Kosten für eine Person betragen 8,50 Euro und 4,- Euro je Mitfahrer (max. 4 Mitfahrer).

Die Fahrpläne sind gültig ab 15.12.2025.

Waging → Traunstein

Ab	Zug	An	Dauer	Verkehrstage
5:43	RB 27650	6:02	0:19	Mo - Fr
7:07	RB 27652	7:27	0:20	Mo - Sa
8:15	RB 27654	8:34	0:19	täglich
9:13	RB 27656	9:31	0:18	täglich
10:52	RB 27658	11:11	0:19	täglich
11:52	RB 27660	12:11	0:19	täglich
12:52	RB 27662	13:11	0:19	täglich
13:52	RB 27664	14:11	0:19	täglich
14:52	RB 27666	15:11	0:19	täglich
15:52	RB 27668	16:11	0:19	täglich
16:52	RB 27670	17:11	0:19	täglich
17:52	RB 27672	18:11	0:19	täglich
18:52	RB 27674	19:11	0:19	täglich
19:52	RB 27676	20:11	0:19	täglich 1)
20:52	RB 27678	21:11	0:19	täglich 1)
21:52	RB 27680	22:11	0:19	täglich 1)
22:52	RB 27682	23:11	0:19	täglich 1)

Traunstein → Waging

Ab	Zug	An	Dauer	Verkehrstage
5:18	RB 27651	05:38	0:20	Mo - Fr
6:29	RB 27653	6:49	0:20	Mo - Fr
6:29	RB 27655	6:49	0:20	Sa
7:46	RB 27657	8:06	0:20	täglich
8:46	RB 27659	9:05	0:19	täglich
10:28	RB 27661	10:47	0:19	täglich
11:28	RB 27663	11:47	0:19	täglich
12:28	RB 27665	12:47	0:19	täglich
13:28	RB 27667	13:47	0:19	täglich
14:25	RB 27669	14:44	0:19	täglich
15:28	RB 27671	15:47	0:19	täglich
16:28	RB 27673	16:47	0:19	täglich
17:28	RB 27675	17:47	0:19	täglich
18:25	RB 27677	18:44	0:19	täglich 1)
19:28	RB 27679	19:46	0:18	täglich 1)
20:28	RB 27681	20:47	0:19	täglich 1)
21:28	RB 27683	21:47	0:19	täglich 1)
22:26	RB 27685	22:44	0:18	täglich 1)

Waging → Traunstein

1) = nicht 24. Dez

An allg. Feiertagen, auch 15. August, Verkehr wie an Sonntagen!
Am 24. und 31. Dezember Verkehr wie an Samstagen!

Traunstein → Waging

1) = nicht 24. Dez

An allg. Feiertagen, auch 15. August, Verkehr wie an Sonntagen!
Am 24. und 31. Dezember Verkehr wie an Samstagen!

MIT DER
GÄSTEKARTE
KOSTENFREI



TRAUNSTEIN – RUHPOLDING + RUHPOLDING – TRAUNSTEIN

Mit der Gästekarte fahren Sie auf dieser Strecke kostenfrei.

Ohne Gästekarte empfiehlt sich das Traun-Alz-Ticket. Die Kosten für eine Person betragen 8,50 Euro und 4,- Euro je Mitfahrer (max. 4 Mitfahrer).

Die Fahrpläne sind gültig ab 14.12.2025.

Traunstein → Ruhpolding

Ab	Zug	An	Dauer	Verkehrstage
5:47	BRB 63001	6:09	0:22	Mo - Fr 1)
6:17	BRB 63003	6:41	0:22	Mo - Fr 1)
6:47	BRB 63005	7:09	0:22	Sa, So 2)
7:47	BRB 63007	8:09	0:22	täglich
8:47	BRB 63009	9:09	0:22	täglich
9:19	BRB 63011	9:41	0:22	täglich
10:23	BRB 63013	10:45	0:22	täglich
11:23	BRB 63015	11:45	0:22	täglich
12:21	BRB 63017	12:43	0:22	täglich
13:24	BRB 63049	13:46	0:22	täglich
14:23	BRB 63021	14:45	0:22	täglich
15:20	BRB 63023	15:42	0:22	täglich
16:52	BRB 63025	16:14	0:22	täglich
16:24	BRB 63027	16:46	0:22	täglich
17:23	BRB 63029	17:45	0:22	täglich
18:23	BRB 63031	18:45	0:22	täglich
19:23	BRB 63033	19:45	0:22	täglich
20:23	BRB 63035	20:45	0:22	täglich
21:25	BRB 63037	21:47	0:22	täglich
22:25	BRB 63039	22:47	0:22	täglich
23:35	BRB 63041	23:57	0:22	Fr, Sa 3)

Ruhpolding → Traunstein

Ab	Zug	An	Dauer	Verkehrstage
6:14	BRB 63000	6:38	0:24	Mo - Fr 1)
7:05	BRB 63002	7:31	0:26	Mo - Fr 1)
7:14	BRB 63004	7:36	0:22	Sa, So 2)
8:14	BRB 63006	8:36	0:22	täglich
9:14	BRB 63008	9:39	0:25	täglich
9:48	BRB 63010	10:10	0:22	täglich
10:50	BRB 63012	11:12	0:22	täglich
11:50	BRB 63014	12:12	0:22	täglich
12:48	BRB 63016	13:10	0:22	täglich
13:51	BRB 63018	14:13	0:22	täglich
14:50	BRB 63020	15:12	0:22	täglich
15:47	BRB 63022	16:12	0:25	täglich
16:19	BRB 63024	16:44	0:25	täglich
17:50	BRB 63030	18:12	0:22	täglich
18:50	BRB 63032	19:12	0:22	täglich
19:50	BRB 63034	20:12	0:22	täglich
20:50	BRB 63036	21:12	0:22	täglich
21:52	BRB 63038	22:15	0:23	täglich
22:52	BRB 63040	23:15	0:23	täglich

MIT DER
GÄSTEKARTE
KOSTENFREI

Traunstein → Ruhpolding

- 1) = Montag-Freitag außer Feiertage; nicht 06.01., 03.04., 06.04., 01.05., 14.05., 25.05. und 04.06
- 2) = Samstag und Sonntag sowie Feiertagen auch 01.05., 14.05., 25.05., 04.06. und 1.11
- 3) = auch vor Feiertagen

Ruhpolding → Traunstein

- 1) = Montag-Freitag außer Feiertage; nicht 06.01., 03.04., 06.04., 01.05., 14.05., 25.05. und 04.06
- 2) = Samstag und Sonntag sowie Feiertagen auch 01.05., 14.05., 25.05., 04.06. und 1.11



TRAUNSTEIN – TRAUNREUT + TRAUNREUT – TRAUNSTEIN

Mit der Gästekarte fahren Sie auf dieser Strecke kostenfrei.
 Ohne Gästekarte empfiehlt sich das Traun-Alz-Ticket. Die Kosten für eine Person betragen 8,50 Euro und 4,- Euro je Mitfahrer (max. 4 Mitfahrer).
Die Fahrpläne sind gültig ab 15.12.2025.

Traunstein → Traunreut

Ab	Zug	An	Dauer	Verkehrstage
5:40	RB 27444	6:03	0:23	Sa
6:43	RB 27446	7:05	0:22	Mo – Fr
7:00	RB 27448	7:26	0:26	Sa, So
7:47	RB 27450	8:10	0:23	Mo - Fr
7:57	RB 27452	8:24	0:27	Sa, So
8:47	RB 27454	9:10	0:23	täglich
10:20	RB 27456	10:42	0:22	Mo - Fr
11:23	RB 27460	11:45	0:22	täglich
13:23	RB 27464	13:45	0:22	Sa, So
15:20	RB 27468	15:45	0:25	Mo – Fr
15:23	RB 27468	15:45	0:22	Sa, So
17:20	RB 27472	17:45	0:25	Mo - Fr
17:23	RB 27472	17:45	0:22	Sa, So
19:23	RB 27476	19:45	0:22	täglich
21:23	RB 27480	21:45	0:22	täglich

Traunreut → Traunstein

Ab	Zug	An	Dauer	Verkehrstage
5:26	RB 27441	5:49	0:23	Mo - Fr
6:14	RB 27443	6:38	0:24	Sa
7:16	RB 27445	7:40	0:24	Sa, So
8:16	RB 27449	8:40	0:24	Mo - Fr
9:16	RB 27451	9:40	0:24	täglich
9:48	RB 27453	10:11	0:23	Sa, So
10:36	RB 27455	10:58	0:22	Sa, So
10:48	RB 27457	11:11	0:23	Mo - Fr
10:53	RB 27459	11:16	0:23	Sa, So
11:52	RB 27461	12:14	0:22	täglich
12:36	RB 27463	12:59	0:23	Sa, So
12:55	RB 27465	13:18	0:23	Sa, So
13:52	RB 27467	14:14	0:22	täglich
14:36	RB 27471	14:59	0:23	Sa, So
14:48	RB 27473	15:11	0:23	Mo - Fr
14:55	RB 27475	15:18	0:23	Sa, So
15:52	RB 27477	16:14	0:22	täglich
16:36	RB 27479	16:58	0:22	Sa, So
16:48	RB 27481	17:11	0:23	Mo - Fr
16:55	RB 27483	17:18	0:23	Sa, So
17:52	RB 27487	18:14	0:22	täglich
18:36	RB 27489	18:59	0:23	Sa, So
18:51	RB 27493	19:14	0:23	Mo - Fr
18:55	RB 27491	19:18	0:23	Sa, So
19:51	RB 27495	20:14	0:23	täglich
20:32	RB 27497	21:00	0:28	Sa, So
20:53	RB 27499	21:16	0:23	Mo - Fr
20:58	RB 27501	21:21	0:23	Sa, So
21:51	RB 27503	22:14	0:23	täglich
23:00	RB 27505	23:23	0:23	täglich

MIT DER
GÄSTEKARTE
KOSTENFREI

An Feiertagen gelten abweichende Fahrzeiten.
 Bitte informieren Sie sich auf der Internetseite der Deutschen Bahn.



AUSZUG

TRAUNSTEIN – SALZBURG + SALZBURG – TRAUNSTEIN

Mit dem Bayern-Ticket der Deutschen Bahn können bis zu fünf Personen für 34,- Euro und 10,- Euro je Mitfahrer durch ganz Bayern fahren. Die Tourist-Infos liefern Ihnen hierzu gerne weitere Informationen. Das Bayern-Ticket bekommen

Sie an den Fahrkarten-Automaten der Deutschen Bahn.

Aufgepasst: Das Bayernticket ist erst ab 9 Uhr gültig!

Die Fahrpläne sind gültig ab 15.12.2025.

Traunstein → Salzburg Hbf

Ab	Zug	An	Dauer	Verkehrstage
6:08	BRB 79001	6:33	0:25	Mo - Fr 1)
7:20	BRB 79005	7:50	0:30	täglich
8:16	BRB 79007	8:46	0:30	täglich
9:16	BRB 79009	9:46	0:30	täglich
10:16	BRB 79011	10:46	0:30	täglich
11:16	BRB 79013	11:46	0:30	täglich
12:16	BRB 79015	12:46	0:30	täglich
13:16	BRB 79019	13:46	0:30	täglich
14:16	BRB 79021	14:46	0:30	täglich
15:16	BRB 79023	15:46	0:30	täglich
16:16	BRB 79025	16:46	0:30	täglich
17:16	BRB 79029	17:46	0:30	täglich
18:16	BRB 79033	18:46	0:30	täglich
19:16	BRB 79037	19:46	0:30	täglich
20:16	BRB 79039	20:46	0:30	täglich
21:16	BRB 79041	21:42	0:26	täglich
22:18	BRB 79043	22:45	0:27	täglich
23:19	BRB 79045	23:45	0:26	täglich

Salzburg Hbf → Traunstein

Ab	Zug	An	Dauer	Verkehrstage
5:05	BRB 79004	5:42	0:37	täglich
6:05	BRB 79010	6:42	0:37	täglich
6:46	BRB 79012	7:14	0:28	Mo - Fr 1)
7:04	BRB 79014	7:40	0:36	Sa, So 2)
8:05	BRB 79016	8:42	0:37	täglich
9:05	BRB 79020	9:42	0:37	täglich
10:05	BRB 79022	10:42	0:37	täglich
11:05	BRB 79024	11:42	0:37	täglich
12:05	BRB 79026	12:42	0:37	täglich
13:05	BRB 79030	13:42	0:37	täglich
14:07	BRB 79032	14:42	0:35	täglich
15:05	BRB 79034	15:42	0:37	täglich
16:05	BRB 79036	16:42	0:37	täglich
17:05	BRB 79038	17:42	0:37	täglich
18:07	BRB 79040	18:42	0:35	täglich
19:05	BRB 79042	19:42	0:37	täglich
20:05	BRB 79044	20:42	0:37	täglich
21:07	BRB 79046	21:45	0:38	täglich
22:07	BRB 79048	22:43	0:36	täglich
22:55	BRB 79048	23:28	0:33	täglich

Traunstein → Salzburg Hbf

1) = Montag-Freitag außer an Feiertage

Salzburg Hbf → Traunstein

1) = Montag-Freitag außer Feiertage; nicht 06.01., 19.06. und 15.08.2025

2) = Samstag und Sonntag sowie Feiertagen und 06.01., 19.06. und 15.08.2025



AUSZUG

TRAUNSTEIN – MÜNCHEN + MÜNCHEN – TRAUNSTEIN

Mit dem Bayern-Ticket (Eine Person 34,- EUR und je Mitfahrer 10,- EUR) der Deutschen Bahn können bis zu fünf Personen nach München und zurück fahren und nebenbei die Leistungen des MVV's nutzen (S-Bahn, U-Bahn, Straßenbahn, Bus). Die Tourist-Infos liefern Ihnen hierzu gerne weitere Informationen. Das Bayern-Ticket bekommen Sie an den Fahrkarten-Automaten der Deutschen Bahn.
Aufgepasst: Das Bayernticket ist erst ab 9 Uhr gültig!
Die Fahrpläne sind gültig ab 14.12.2025.

Traunstein

→ München Hbf Gl.5-10

Ab	Zug	An	Dauer	Verkehrstage
5:17	BRB 79002	6:39	1:22	Mo - Fr
5:44	BRB 79004	7:06	1:22	täglich
6:27	BRB 79008	7:49	1:22	Mo - Fr
6:44	BRB 79010	8:06	1:22	täglich
7:21	BRB 79012	8:51	1:40	Mo - Fr
7:44	BRB 79014	9:06	1:22	Sa – So 1)
8:44	BRB 79016	10:06	1:22	täglich
9:44	BRB 79020	11:06	1:22	täglich
10:44	BRB 79022	12:06	1:22	täglich
11:44	BRB 79024	13:06	1:22	täglich
12:44	BRB 79026	14:05	1:21	täglich
13:46	BRB 79030	15:05	1:19	täglich
14:44	BRB 79032	16:06	1:22	täglich
15:44	BRB 79034	17:06	1:22	täglich
16:44	BRB 79036	18:06	1:22	täglich
17:44	BRB 79038	19:06	1:22	täglich
18:44	BRB 79040	20:06	1:22	täglich
19:44	BRB 79042	21:16	1:32	täglich
20:44	BRB 79044	22:17	1:33	täglich
21:45	BRB 79046	23:17	1:32	täglich
22:45	BRB 79048	0:17	1:32	täglich
23:29	BRB 79048	0:58	1:29	täglich 2)

München Hbf Gl.5-10

→ Traunstein

Ab	Zug	An	Dauer	Verkehrstage
5:52	BRB 79005	7:18	1:26	täglich
6:55	BRB 79007	8:14	1:19	täglich
7:56	BRB 79009	9:14	1:18	täglich
8:55	BRB 79011	10:14	1:18	täglich
9:55	BRB 79013	11:14	1:19	täglich
10:55	BRB 79015	12:14	1:19	täglich
11:55	BRB 79019	13:14	1:19	täglich
12:55	BRB 79021	14:14	1:19	täglich
13:55	BRB 79023	15:14	1:19	täglich
14:55	BRB 79025	16:14	1:19	täglich
15:25	BRB 79027	16:56	1:31	Mo - Fr 1)
15:55	BRB 79029	17:14	1:19	täglich
16:36	BRB 79031	17:56	1:20	Mo - Fr 1)
16:55	BRB 79033	18:14	1:19	täglich
17:22	BRB 79035	18:56	1:34	Mo - Fr 1)
17:56	BRB 79037	19:14	1:18	täglich
18:55	BRB 79039	20:14	1:19	täglich
19:55	BRB 79041	21:14	1:19	täglich
20:54	BRB 79043	22:14	1:20	täglich
21:43	BRB 79045	23:14	1:31	täglich
22:43	BRB 79047	0:14	1:31	täglich
23:51	BRB 79049	1:18	1:27	täglich 2)

Traunstein → München Hbf Gl.5-10

- 1) = Fahrt auch an Feiertagen
2) = Nicht am 31.12.

München Hbf Gl.5-10 → Traunstein

- 1) = Montag-Freitag außer Feiertage; nicht 06.01., 19.06. und 15.08.2025
2) = Nicht am 31.12.



WIESMÜHL – SALZBURG + SALZBURG – WIESMÜHL

Auf dieser Strecke fahren Sie kostengünstig mit dem Südostbayern-Ticket plus S-Bahn nach Salzburg. Die Kosten für eine Person betragen 32,- Euro und 10,- Euro je Mitfahrer (max. 4 Mitfahrer). Sie können auch an den Bahnhöfen Götzing-Fridolfing und Kirchanschöring zusteigen.

Die Fahrpläne sind gültig ab 7.2.2026.

Tittmoning-Wiesmühl

→ Freilassing

Ab	Zug	An	Dauer	Verkehrstage
8:11	RB 27971	8:35	0:24	täglich
9:14	RB 27973	9:39	0:25	täglich
10:14	RB 27975	10:39	0:25	täglich
11:14	RB 27975	11:38	0:24	täglich
12:14	RB 27979	12:39	0:25	täglich
13:13	RB 27981	13:40	0:27	täglich
14:14	RB 27983	14:39	0:25	täglich
15:13	RB 27985	15:39	0:26	täglich
16:15	RB 27987	16:39	0:24	täglich
17:13	RB 27189	17:39	0:26	täglich
18:16	RB 27991	18:39	0:23	täglich
19:14	RB 27993	19:39	0:25	täglich
20:15	RB 27995	20:39	0:24	täglich
21:14	RB 27997	21:38	0:24	täglich
22:16	RB 27999	22:39	0:23	täglich

Freilassing

→ Tittmoning-Wiesmühl

Ab	Zug	An	Dauer	Verkehrstage
9:18	RB 27970	9:45	0:27	täglich
10:18	RB 27972	10:43	0:25	täglich
11:18	RB 27974	11:45	0:27	täglich
12:18	RB 27976	12:43	0:25	täglich
13:18	RB 27978	13:45	0:27	täglich
14:18	RB 27978	14:43	0:25	täglich
15:21	RB 27982	15:45	0:24	täglich
16:18	RB 27984	16:43	0:25	täglich
17:18	RB 27986	17:45	0:27	täglich
18:19	RB 27988	18:43	0:24	täglich
19:18	RB 27990	19:45	0:27	täglich
20:19	RB 27992	20:45	0:26	täglich
21:19	RB 27994	21:45	0:26	täglich
22:19	RB 27996	22:45	0:26	täglich
23:23	RB 27998	23:51	0:28	täglich

Zur Weiterfahrt nach Salzburg nehmen Sie bitte die S-Bahn-Linie 2 oder 3 bzw. die Buslinie 24.



FAHRPLAN FREILASSING – SALZBURG + SALZBURG – FREILASSING

S-BAHN 2 UND 3

Vom Bahnhof Freilassing aus fahren Sie mit der S-Bahn in 12 Minuten zum Salzburger Hauptbahnhof. Die Bahn fährt 1–3 mal in der Stunde.

BUSLINIE 24

Zwischen Freilassing und Salzburg-Mitte fährt 1–2 mal in der Stunde die Linie 24.

Preise:

Einzelfahrt (2 Zonen) 3,60 Euro, Senioren 2,90 Euro

Tageskarte (2 Zonen) 7,20 Euro, Senioren 5,80 Euro

RUPI – IHR BUS AUF BESTELLUNG RUND UM DEN WAGINGER SEE

Rufbus RUPI ist eine Ergänzung zum bestehenden ÖPNV-Angebot.

Der Bus fährt rund um den Waginger See in den Gemeinden Tittmoning, Fridolfing, Kirchanschöring, Petting, Taching und Waging am See.

BUCHEN

RUPI fährt Montag bis Sonntag und an Feiertagen von 6 bis 21 Uhr

RUPI ist über die „**RUPI App**“
oder telefonisch über die **RUPI-Hotline +49 (0)8685 9869777** buchbar.

Sie wünschen einen barrierefreien Zugang,
haben Gepäck oder ein Haustier dabei?

Geben Sie die Infos in der App an oder informieren Sie sich telefonisch.

PREISE & INFORMATIONEN

<https://www.traunstein.com/buerger-verwaltung/ruf-rupi>



BUSFAHRPLAN WAGINGER SEE EXPRESS WAGING – SALZBURG + SALZBURG – WAGING

LINIE 4T

FRIDLING – **WAGINGER SEE** – PETTING – SCHÖNRAM – **SALZBURG MIRABELLGARTEN**

HALTESTELLEN		DI/DO
Fridolfing Bus-Terminal Marx Reisen	ab	08:50
Tettenhausen VR-Bank		09:10
Taching Camping		09:15
Waging Strandkurhaus/Camping		09:20
Waging Mittelschule		09:27
Gaden/Camping Schwanenplatz		09:35
Musbach/Camping Hainz am See		09:40
Petting (Hauptstraße 31)		09:45
Schönram Brauerei		09:50
Salzburg Mirabellgarten (a.d. Schwarzstraße)	an	10:20

LINIE 4T

SALZBURG MIRABELLGARTEN – SCHÖNRAM – PETTING – **WAGINGER SEE** – FRIDLING

HALTESTELLEN		DI/DO
Salzburg Mirabellgarten (a.d. Schwarzstraße)	ab	16:00
Schönram Brauerei		16:30
Petting (Hauptstraße 31)		16:35
Musbach/Camping Hainz am See		16:40
Gaden/Camping Schwanenplatz		16:45
Waging Mittelschule		16:50
Waging Strandkurhaus/ Camping		17:00
Taching Camping		17:10
Tettenhausen VR-Bank		17:18
Fridolfing Bus-Terminal Marx Reisen	an	17:30

TARIFE

Mit der **Gästekarte** Waginger See:

Erwachsene (ab 16 Jahren): 10 €,

Kinder (1-15 Jahre): 5 €

Regulärer Preis **ohne Gästekarte**:

Erwachsene und Kinder: 27 €

NUR ONLINE

BUCHBAR

www.waginger-see.de/oepnv

oder per QR-Code



MIT DER
GÄSTEKARTE
ERMÄSSIGT

ANMERKUNGEN

Fahrzeiten: 1.1. bis Beginn der Osterferien: **jeden Do**

Osterferien bis 31.10.: **jeden Di und Do**,

1.11. bis 31.12.: **jeden Do** (außer am 24.12. und 31.12.)

Rollstuhlfahrten sind möglich – bitte melden Sie sich vorab kurz bei der Hogger GmbH.

Hunde fahren kostenfrei; es besteht Leinen- und Maulkorbpflicht.

Kinderwagen können mitgenommen werden.

Hogger GmbH, Traunsteiner Str. 7, 83395 Freilassing, Tel.: +49 8654 576330, info@hogger.de, www.hogger.de

BUSFAHRPLAN WAGINGER SEE EXPRESS WAGING – KÖNIGSSEE + KÖNIGSSEE – WAGING

LINIE BT			
FRIDOLFING – WAGINGER SEE – TEISENDORF – BGD KÖNIGSSEE			
HALTESTELLEN		MI	
Fridolfing Bus-Terminal Marx Reisen	ab	08:30	Nur Einstieg
Tettenhausen VR-Bank		08:50	
Taching Camping		08:55	
Waging Strandkurhaus/Camping		09:00	
Waging Mittelschule		09:07	
Gaden/Camping Schwanenplatz		09:15	
Musbach/Camping Hainz am See		09:20	
Petting (Hauptstraße 31)		09:25	
Schönram Brauerei		09:30	
Teisendorf Bahnhof		09:40	Nur Ausstieg
Salzbergwerk Berchtesgaden (Bergwerkstraße)		10:15	
Watzmann Therme		10:18	
Berchtesgaden Kongresshaus		10:25	
Berchtesgaden Königssee	an	10:35	

LINIE BT			
BGD KÖNIGSSEE – TEISENDORF – WAGINGER SEE – FRIDOLFING			
HALTESTELLEN		MI	
Berchtesgaden Königssee	ab	16:15	Nur Einstieg
Berchtesgaden Kongresshaus		16:25	
Watzmann Therme		16:32	
Salzbergwerk Berchtesgaden (Bergwerkstraße)		16:35	Nur Ausstieg
Teisendorf Bahnhof		16:55	
Schönram Brauerei		17:00	
Petting (Hauptstraße 31)		17:05	
Musbach/Camping Hainz am See		17:08	
Gaden/Camping Schwanenplatz		17:10	
Waging Mittelschule		17:18	
Waging Strandkurhaus/Camping		17:25	
Taching Camping		17:30	
Tettenhausen VR-Bank		17:35	
Fridolfing Bus-Terminal Marx Reisen	an	17:55	

NUR ONLINE

BUCHBAR

www.waginger-see.de/oepnv

oder per QR-Code



Regulärer Preis **ohne Gästekarte**: Erwachsene und Kinder: 27 €

TARIFE

Mit der **Gästekarte** Waginger See:

Erwachsene (ab 16 Jahren): 10 €,

Kinder (1–15 Jahre): 5 €

ANMERKUNGEN

Fahrzeiten: 1.4. bis 31.10.26 **jeden Mi**

Rollstuhlfahrten sind möglich – bitte melden Sie sich vorab kurz bei der Hogger GmbH. **Hunde** fahren kostenfrei; es besteht Leinen- und Maulkorbpflicht.

Kinderwagen können mitgenommen werden.

MIT DER
GÄSTEKARTE
ERMÄSSIGT

Hogger GmbH, Traunsteiner Str. 7, 83395 Freilassing, Tel.: +49 8654 576330, info@hogger.de, www.hogger.de



IHR URLAUB VON A-Z

*Alles Wissenswerte
für unsere Gäste*



ANGELN / ANGELKARTEN

Bootsverleih an der Seebrücke	Hauptstraße	Waging/Tettenhausen	0171 1153666
Camping Schwanenplatz	Am Schwanenplatz 1	Waging am See	08681 281
„Worm Brothers“ Aral Tankstelle Waging (nur Angelköder)	Salzburger Straße 49	Waging am See	0175 6885340
Campingplatz Gut Horn	Gut Horn 2	Kirchanschöring	08681 227
Sport's and More Stippel	Hauptstraße 40	Petting	08686 984613
Tourist-Info Tittmoning (Leitgeringer See)	Stadtplatz 2a	Tittmoning	08683 700710
Gerhard Maxlmoser (Fridolfinger See)	Laufener Straße 16	Fridolfing	08684 969793

APOTHEKEN

Marienapotheke	Salzburger Straße 3	Waging am See	08681 253
See-Apotheke	Postgasse 1	Waging am See	08681 4866
St. Kolomann	Götzinger Straße 14	Kirchanschöring	08685 1088
Stadt Apotheke	Stadtplatz 12	Tittmoning	08683 247
Klemens Apotheke	Hadrianstraße 27	Fridolfing	08684 238

ÄRZTE

AURO Augen Praxis Klinik	Postgasse 1	Waging am See	08681 4242
Dr. Bauer & Dr. Berger	Bahnhofstraße 17	Waging am See	08681 9009
Dr. Forstmaier	Gärtnerweg 1	Waging am See	08681 4780118
Dr. Sander & Dr. Zeller	Postgasse 1	Waging am See	08681 40040
Dr. Schreckenbauer (Frauenärztin)	Bahnhofstraße 46	Waging am See	08681 2634188
Dr. Gerlach	Georg-Rinser-Weg 3	Kirchanschöring	08685 7434
Dr. Kühnhauser (Frauenärztin)	Götzinger Straße 10	Kirchanschöring	08685 1332
Dr. Bauer & Dr. Berger	Hauptstraße 19	Petting	08686 252
Gemeinschaftspr. Khuenburghaus	Stadtplatz 40	Tittmoning	08683 890490
Dr. Rehme Salzachklinik (Facharzt Chirurgie)	Krankenhausstraße 1	Fridolfing	08684 98100
Gemeinschaftspraxis Fridolfing Ärztin Fr. Kirsch & Dr. Eugen Salpius	Simon-Spannbrucker-Str. 1	Fridolfing	08684 770
Praxis für Kinder- und Jugendheil- kunde Dres. Kurz-Hüller & Lenz	Hadrianstraße 30	Fridolfing	08684 335
Praxisgemeinschaft Fridolfing	Hadrianstraße 30	Fridolfing	08684 335
Bereitschaftspraxis Rupertiwinkel Sa, So und Feiertags von 9 bis 15 Uhr	Krankenhausstraße 1	Fridolfing	08684 985154

AUTOWERKSTÄTTEN

Aichhammer	Salzburger Straße 49	Waging am See	08681 234
SEAT Beer & Söhne	Am Höllenbach 20	Waging am See	08681 9660
Zahnbrecher Werkstätte	Unteraschau 2	Waging am See	08681 698761
Renault Claus Wagner	Laufener Straße 24	Kirchanschöring	08685 7052
KFZ Mayer	Mauerham 19	Taching am See	08687 1437
Helminger	Wasserbrenner 25	Petting	08686 9843340
Opel Götzinger	Wasserbrenner 15	Petting	08686 8435
Auto & Motorrad Schreyer	Salzburger Straße 3	Tittmoning	08683 1244
Auto Mangs	Villa Rustica 1	Tittmoning/Kay	08683 891255
Auto Mangs	Laufener Straße 32b	Tittmoning	08683 3369815
Auto Plank	Gramsam 2	Tittmoning	08683 7870
Autohaus Niedermeier	Hauptstraße 9	Fridolfing	08684 437
KFZ Winkler	Bahnhofstraße 20	Fridolfing	08684 9699918
KFZ Zwesper	Rehanger 2	Fridolfing	08684 586
Motec GbR	Eschenweg 4	Wonneberg	08681 471612

BÄCKER

Bäckerei Helminger	Holzhauser Straße 3	Waging/Otting	08681 1610
Bäckerei Lehrbach	Salzburger Straße 9	Waging am See	08681 288
Bäckerei Lehrbach	Bahnhofstraße 24	Waging am See	08681 478230
Bäckerei Lehrbach	Wilhelm-Scharnow-Str. 30	Waging am See	08681 9304
Bäckerei Kotter	Ottinger Straße 12	Waging am See	08681 45615
Bäckerei Schuhbeck	Marktplatz 10	Waging am See	08681 4788900
Bäckerei Bachmeier	Leobendorferstraße 2	Kirchanschöring	08685 7792807
Bäckerei Steinberger	Dorfplatz 2	Kirchanschöring	08685 779647
Bäckerei Wenig	Untere Dorfstraße 2	Taching/Tengling	08687 277
Bäckerei Lehrbach	Hauptstraße 40	Petting	08686 985855
Bäckerei Bichler	Waginger Straße 11	Tittmoning/Kay	08683 1298
Bäckerei Bichler	Stadtplatz 34	Tittmoning	08683 472
Backstube Wünsche GmbH	Laufener Straße 22b	Tittmoning	08683 8919864
Bäckerei Mirlach	Hadrianstraße 36	Fridolfing	08684 9689584
Bäckerei Steinberger	Hauptstraße 22	Fridolfing/Pietling	08684 264
Bäckerei Unterreiner	Tittmoninger Straße 43	Fridolfing	08684 969817
Steinbergers Naschmarkt	Rupertistraße 3	Fridolfing	08684 9693300



BAHNHOF

Waging	Waging am See
Kirchanschöring	Kirchanschöring
Tittmoning	Wiesmühl
Fridolfing	Götzing
Wonneberg	Weibhausen

BANKEN & BANKOMAT

Sparkasse	Salzburger Straße 4	Waging am See	0861 664100
VR-Bank Obb. Südost eG	Bahnhofstraße 16	Waging am See	08651 6006600
VR-Bank – SB	Holzhausener Straße 4	Waging/Otting	
VR-Bank – SB	Hauptstraße 12	Waging/Tettenhausen	
Sparkasse - SB	Kirchplatz 3	Kirchanschöring	0861 664300
VR-Bank Obb. Südost eG	Götzinger Straße 19	Kirchanschöring	08651 6006600
VR-Bank – SB	Weinbergstraße 7	Taching/Tengling	08651 6006600
Raiffeisenbank Rupertiwinkel	Hauptstraße 21	Petting	08686 98860
VR-Bank Obb. Südost eG	Bgm-Johann-Mayer-Str. 1	Petting	08651 6006600
Sparkasse Tittmoning	Stadtplatz 39	Tittmoning	0861 664300
VR-Bank – SB	Schulweg 3	Tittmoning/Kay	08651 6006600
VR-Bank Obb. Südost eG	Stadtplatz 25	Tittmoning	08651 6006600
Sparkasse	Hadrianstraße 37	Fridolfing	0861 664300
VR-Bank Obb. Südost eG	Rupertstraße 12	Fridolfing	08651 6006600

BARRIEREFREIHEIT

Informationen zur Barrierefreiheit erhalten Sie in der Tourist-Info Waginger See.

BAUERNMARKT

Waginger Bauernmarkt	Salzburger Straße 32 Mitte März bis Dezember, Samstag von 8 bis 12 Uhr
Tittmoninger Bauernmarkt	Stadtplatz Tittmoning April bis November, Freitag von 8 bis 12 Uhr
Bauernmarkt Fridolfing	28.3.2026 und 26.9.2026, jeweils von 8 bis 12 Uhr

BEACHVOLLEYBALL

Im Hägfeld	Waging am See
Strandkurhaus	Waging am See
Strandbad Tettenhausen	Waging/Tettenhausen
Sportgelände Hipflhamer Straße	Kirchanschöring
Strandbad Taching	Taching am See
Strandbad Tengling	Taching am See/Tengling
Strandbad Leitgeringer See	Tittmoning
Fridolfinger Badensee	Fridolfing

BIBLIOTHEKEN

Gemeindebücherei St. Martin	Salzburger Straße 32	Waging am See	08681 4778787
Pfarrbücherei	Kirchplatz 6 ½	Kirchanschöring	08685 7786363
Gemeindebücherei	Hauptstraße 5	Petting	08686 8333906
Gemeindebücherei	Schulweg 4	Tittmoning/Kay	08683 618
katholisch-öffentliche Bücherei	Stiftsgasse 7	Tittmoning	08683 809311
Gemeindebücherei	Simon-Spannbrucker-Str. 3	Fridolfing	08684 969852

BIO-LÄDEN

Reformhaus Wieser	Salzburger Straße 2	Waging am See	08681 1314
Bio-Michi	Götzingerstraße 15	Kirchanschöring	08685 7785898
Bio Himbeere	Stadtplatz 3	Tittmoning	08683 1684
Biohof Kettenberg	Kettenberg 1	Tittmoning	08687 468
Hofladen Hans Glück	Grassach 15	Tittmoning	08683 932
Attl's Bio-Ziegenhof	Muttering 8	Fridolfing	08685 1630
Huber in der Zell	Zell 17	Wonneberg	08681 271

Eine Liste der Bio-Hofläden in der Region erhalten Sie in der Tourist-Info Waginger See.

BLUMENLÄDEN

Bauernmarkt Waging Irmí Brey Blumenschmuck	Salzburger Straße 32	Waging am See	
Blumen & mehr	Bahnhofstraße 12	Waging am See	08681 4799409
Gärtnerei Stöckl - Inh. C. Genschl	Götzinger Straße 106	Kirchanschöring	08685 384
Blütenzauber Zaha	Hauptstraße 39	Petting	08686 984700
Blumen Frumm	Stadtplatz 37	Tittmoning	08684 652
Kreuzer Pflanzen GmbH	Schmerbach 1	Tittmoning	08683 89890
Hans Frumm Inh. Gabi Huber	Dietwies 7	Fridolfing	08684 652

BOOTSVERLEIH

Bootsverleih und Fischimbiss Kneidl	Am See 1	Waging am See	0152 02829763
Bootsverleih an der Seebrücke	Hauptstraße	Waging/Tettenhausen	0171 1153666
Bootsverleih Renate Pittner	Tenglinger Strandbad	Taching/Tengling	0151 74336826
Strandbad Leitgeringer See	Furth 10	Tittmoning	08683 343

BOOTSWERFT

Mader GmbH	Zum Seeteufel 6	Waging am See	08681 373
------------	-----------------	---------------	-----------

BOULDER- / KLETTERWAND

Bergader Sportarena	Mühlberger Weg 5	Waging am See	08681 4715978
Kletteranlage Fridolfing	Simon-Spannbrucker-Str. 3	Fridolfing	08684 98890
Kurpark Waging am See		Waging am See	
Sportplatz Kirchanschöring		Kirchanschöring	
Schulturnhalle Tittmoning	Adolph-Kolping-Platz 1	Tittmoning	08683 89760

BUSUNTERNEHMEN / REISEBÜRO

Waldherr Touristik GmbH	Salzburgerstraße 12	Waging am See	08681 376
Omnibus Wengler	Dorfstraße 1	Tittmoning	08683 207
Marx Reisen	Strohhof 8	Fridolfing	08684 98790

CAMPINGPLÄTZE/STELLPLÄTZE

Campingplatz Gut Horn	Gut Horn 2	Waging am See	08681 227
Camping Schwanenplatz	Am Schwanenplatz 1	Waging am See	08681 281
Strandcamping Waging	Am See 1	Waging am See	08681 552
Camping Tettenhausen	Hauptstraße 2	Tettenhausen	08681 1622
Seecamping Taching	Am Strandbad 1	Taching am See	08681 9548
Camping Hainz am See	Hainz am See 2	Petting	08686 287
Camping Stadler	Strandbadstraße 11	Petting	08686 8037
Camping Wagner	Strandbadstraße 7	Petting	08686 984477
Camping Seebauer	Furth 9	Tittmoning	08683 1216
Stellplätze auf dem Aicherhof	Aich 1	Waging am See	08681 820
Stellplätze Naturcamping auf dem Bauernhof	Pöllner 1	Kirchanschöring	08685 314
Stellplätze Schneiderhof	Seestraße 11a	Petting	08686 984698
Stellplätze am Brunnerhof	Bergham 10	Tittmoning	08683 891318
Stellplätze am Huberhof	Ollerding 2	Tittmoning	08683 7862
Stellplätze am Ziegenhof	Muttering 8	Fridolfing	08685 1630

DROGERIEMÄRKTE

Rossmann	Ottinger Straße 16	Waging am See	08681 8499997
Rossmann	Laufener Straße 22a	Tittmoning	08683 8900032

E-LADESTATIONEN FAHRRAD

Hotel Eichenhof	Angerpoint 1	Waging am See	08681 4030
Tourist-Info Waginger See	Salzburger Straße 32	Waging am See	08681 313
Dorfplatz Petting	Hauptstraße 13	Petting	08686 200
Tourist-Info Tittmoning	Stadtplatz 2a	Tittmoning	08683 7007-10
Dorfwirtschaft Asten	Am Gangsteig 1	Tittmoning/Asten	08683 484
Pizzeria Zum Tor	Stadtplatz 59	Tittmoning	08683 890339
Winklbauer Erlebnisdorf	Waldstraße 18	Tittmoning/Asten	08683 89110
Strandbad Leitgeringer See	Furth 10	Tittmoning	08683 343
Gasthaus Unterwirt	Hadrianstraße 26	Fridolfing	08684 9697609
Seebistro Leck o mio	Oberau 14	Fridolfing	01573 1623351
Steinbergers Naschmarkt	Rupertstraße 3	Fridolfing	08684 9693300

E-LADESTATIONEN PKW

Gemeindewerke Waging	Am Höllenbach 18	Waging am See	08681 471190
Hotel Eichenhof	Angerpoint 1	Waging am See	08681 4030
Kirchplatz Tettenhausen	Kirchplatz 12	Waging/Tettenhausen	08681 471190
Landhaus Tanner	Aglassing 1	Waging am See	08681 69750
Parkplatz Bergader Sportarena	Mühlberger Weg 5	Waging am See	08681 471190
Parkplatz am Strandbad Tettenhausen	Hauptstraße 2	Waging/Tettenhausen	08681 471190
Parkplatz P1	Salzburger Straße 39	Waging am See	
Parkplatz P2 „Strandbadallee“	Strandbadallee	Waging am See	08681 471190
Parkplatz P3 „Turnerweg“	Turnerweg	Waging am See	08681 471190
Parkplatz Strandkurhaus Waging	Am See 1	Waging am See	
Winklbauer Erlebnisdorf	Waldstraße 18	Tittmoning/Asten	08683 89110
Elektro Erler/Fellner	Pillerfeld 2	Tittmoning	08683 321
Schild Hydrauliksysteme	Nilling 6	Fridolfing	08684 9880-0
Seebistro Leck o mio	Oberau 14	Fridolfing	01573 1623351
Gasthof Gruber	Hauptstraße 27	Fridolfing	08684 236
Parkplatz Salzachklinik	Krankenhausstraße 1	Fridolfing	08684 98890

FAHRRADGESCHÄFTE

Bike Sport Mayer	Bahnhofstraße 2	Waging am See	08681 871
Fahrrad Burggraf	Steiner Straße 10	Waging/Otting	08681 9773
Shell Tankstelle	Traunsteiner Straße 2	Waging am See	08681 233
Zweirad Schmuck	Wilhelm-Scharnow-Str. 9	Waging am See	08681 222
Fahrradhandel Schärfl	Ostmarktstr. 1	Fridolfing	08684 9284

FAHRRADVERLEIH

Shell Tankstelle	Traunsteiner Straße 2	Waging am See	08681 233
Zweirad Schmuck	Wilhelm-Scharnow-Str. 9	Waging am See	08681 222

FITNESS STUDIO

Lounge4Fitness	Marktplatz 13	Waging am See	0171 7577474
Lounge4Fitness	Stadtplatz 14	Tittmoning	0171 7577474

FRISEURE

Friseur Haarliebe	Seestraße 9	Waging am See	08681 4785860
Friseursalon Christian Lapper	Marktplatz 8	Waging am See	08681 712
Kranz Monika	Wilhelm-Scharnow-Str. 7	Waging am See	08681 1656
Mühlbacher Bernhard	Bahnhofstraße 13	Waging am See	08681 45544
Haar-Atelier	Hauptstraße 7	Waging/Tettenhausen	08681 4793279
Cornelia Zurowetz	Moosmühle 3	Taching am See	08681 478488
Cutting-Room Stefanie	Mühlstraße 25	Taching am See	08681 4789100
Mangs Johann	Hauptstraße 22	Petting	08686 294
Friseurstüberl Maier	Gaisbergstraße 5	Tittmoning	08683 1575
Haarstudio Angela	Stadtplatz 36	Tittmoning	08683 7151
Haarwerk 55	Stadtplatz 55	Tittmoning	08683 8902265
Salon Kraus	Stadtplatz 31	Tittmoning	08683 465
Salon Tyralla	Hartlgasse 1	Tittmoning	08683 204
Doris Jäger – Friseure aus Leidenschaft	Hadrianstraße 36	Fridolfing	08684 984747
Wurie Hildegard	Rupertstraße 35	Fridolfing	08684 531
Ihr Friseur	Untergeisenfelden 10	Fridolfing	08684 984977



FUNDBÜRO

Markt Waging & Gemeinde Taching	Salzburger Straße 1	Waging am See	08681 400540
Gemeinde Kirchanschöring	Rathausplatz 2	Kirchanschöring	08685 779390
Gemeinde Petting	Hauptstraße 34	Petting	08686 8099
Stadt Tittmoning	Stadtplatz 1	Tittmoning	08683 70070
Gemeinde Fridolfing	Hadrianstraße 28	Fridolfing	08684 98890

GARTENBÄUERINNEN

Gramminger Roswitha	Mauerham 3	Taching am See	08687 984846
Ertl Marianne	Kugelthal 4	Tittmoning	08687 530
Berger Gerlinde	Seebach 1	Fridolfing	08684 816
Reiter Evi	Eizing 2	Fridolfing	08684 358
Holzner Theresia	Langesöd 2	Fridolfing	0151 42422945

GETRÄNKE

Getränke Mayer	Bahnhofstraße 29	Waging am See	08681 45281
Getränke Murr	Bahnhofstraße 14	Waging am See	08681 1764
Getränke Winkler	Am Höllenbach 14a	Waging am See	08681 4779177
Patz Ludwig	Am Sandberg 30	Waging/Tettenhausen	08681 45005
Top Getränke	Postkellerstraße 7	Waging am See	08681 478996
Getränke Franz Felber	Redl 10	Kirchanschöring	08685 269
Getränkemarkt Seehuber	Eging 16	Taching am See	08681 9650
Getränkemarkt Wiesenberger	Weinbergstraße 8	Tengling	08687 271
Getränke Winkler	Hauptstraße 40	Petting	08686 984871
Getränke Schindler	Stadtplatz 27+28	Tittmoning	08683 890468
Prima Getränkemarkt	Stadtplatz 60	Tittmoning	08683 230
Getränke Bräumann	Tittmoninger Straße 43	Fridolfing	08684 969930
Getränke Schindler	Hadrianstraße 35	Fridolfing	08684 984674

GOLF

Golfclub Anthal	Anthal 2	Fridolfing	08684 888
------------------------	----------	------------	-----------

HANDYSHOP / REPARATUR

smartphoneXpress	Marktplatz 1	Waging am See	08681 4776689
------------------	--------------	---------------	---------------

HEILPRAKTIKER

Elisabeth Bader	Wiesenweg 10	Waging am See	08681 4789031
Evi Wiedemann-Ditz	Seestraße 11	Waging am See	08681 4795437
Hufnagl Naturheilpraxis	Enzianstraße 8	Kirchanschöring	08685 778714
Chiropraxis Chiemgau	Buchberg 7	Taching am See	08681 4711400
Dannhorn Joung Ja	Rambichlerstraße 10	Taching am See	08681 9656
Eichinger Michael	Mühlwiesenweg 1c	Petting	08686 984616
Neubauer Katharina	Untersbergstraße 5	Tittmoning	08683 7497

HUNDESCHULE / HUNDEPENSION / HUNDEPFLEGE / HUNDEBETREUUNG

Baumgart Irmi	Sprinzenberg 20	Waging am See	08681 9083
Fries Bianka	Strohhof 3	Fridolfing	08684 7729822

KRANKENGYMNASTIK / OSTEOPATHIE

Elisabeth Bader	Wiesenweg 10	Waging am See	08681 4789031
Ergotherapie Fenninger	Strandbadallee 24	Waging am See	08681 4780510
H4 Haus für Geist, Körper, Fitness und Gesundheit	Raiffeisenstraße 20	Waging/Otting	0151 57721606
Praxis Schmuck	Gärtnerweg 5	Waging am See	08681 4888
Praxis am See, D.C. Can A. Morad	Gut Horn 2	Waging/Tettenhausen	0176 63739020
Sabine Schmid	Salzburger Straße 3	Waging am See	08681 4787787
Physiotherapie & Osteopathie Bernhard Enzinger	Salzburger Straße 35	Waging am See	08681 4788699
Osteopathie & Physioenergetik			
Hufnagl Osteopathie	Enzianstraße 8	Kirchanschöring	08685 778714
Physiotherapie Margit Schön	Bahnhofstraße 16	Kirchanschöring	08685 779119
Physiotherapie Manuel Hausner	Stadtplatz 40	Tittmoning	08683 1219
Engelbracht Physiotherapie	Strohhof 7	Fridolfing	08684 9694004

KRANKENHÄUSER

Salzachklinik	Krankenhausstraße 1	Fridolfing	08684 9850
Klinikum Traunstein	Cuno-Niggel-Straße 3	Traunstein	0861 7050
Kreisklinik Trostberg	Siegerthöhe 1	Trostberg	08621 870

KUTSCHFAHRTEN

Familie Westenburger	Brandhofen 4	Petting	0160 4765259
Familie Kräbl	Abtemham 8	Tittmoning	0160 90337757

LEBENSMITTEL

Edeka Neubach	Marktplatz 8	Waging am See	08681 593
Edeka Yilmaz	Wilhelm-Scharnow-Str. 30	Waging am See	08681 1357
Bergader Käsetheke & Kulinarium	Marktplatz 10	Waging am See	08681 4779250
Lidl	Martinstraße 3	Waging am See	
Rewe Nezlöw	Ottinger Straße 12	Waging am See	08681 8499010
Tettenhausner Dorflad'l	Hauptstraße 13	Waging/Tettenhausen	08681 4789840
Bio-Michi	Götzinger Straße 15	Kirchanschöring	08685 7785898
Dorfladen Kirchstein	Kirchenweg 12	Kirchanschöring	08685 778743
Netto Marken-Discount	Leobendorfer Straße 2	Kirchanschöring	
Dorfladen Taching	Kirchberg 14	Taching am See	0151 52893106
Tenglinger Dorfladl	Weinbergstraße 7	Taching / Tengling	08687 7189994
Pettinger Dorfladen	Hauptstraße 38	Petting	08683 8912100
Edeka Ellinger	Laufener Straße 22b	Tittmoning	08683 8912100
Edeka Rammelberger	Wager Straße 1	Tittmoning/Kay	08683 516
Kas und Wein Luber	Stadtplatz 21	Tittmoning	08683 373
Lidl	Laufener Straße 22	Tittmoning	
Nah & Gut Szabo	Dorfstraße 4	Tittmoning/Asten	08683 7823
Edeka Bräumann	Tittmoninger Straße 43	Fridolfing	08684 969930
Nah & Gut Steinberger	Hauptstraße 22	Fridolfing	08684 264

LEHRPFADE

Bienenlehrpfad	Wolkersdorf	Kirchanschöring	08685 7793920
Natur- und Bienenlehrpfad	Am Eisgraben	Petting	08686 200
Schönramer Filz	Schönram	Petting	08686 200
Auen- und Bienenlehrpfad	Wasservorstadt 20f	Tittmoning	08683 700710
Walderlebnispfad	Meggenthal 3	Tittmoning	08683 528
Naturlehrpfad	Oberau / an der B20	Fridolfing	

LOTTO - TOTO

Rewe Netzlow	Ottinger Straße 12	Waging am See	08681 8499010
Sport's and More Stippel	Hauptstraße 40	Petting	08686 984613
Getränke Schindler	Stadtplatz 27	Tittmoning	08683 890468
Mathildes Schreiben & Schenken	Rupertistraße 7	Fridolfing	08684 221

METZGEREI

Metzgerei Egger	Wilhelm-Scharnow-Str. 2	Waging am See	08681 251
Perschl's Fleisch & Wurstlad'l	Bahnhofstraße 1	Waging am See	08681 478585
Alber der Metzger	Kichplatz 5	Kirchanschöring	08685 3379035
Dorfladen Kirchstein	Kirchenweg 12	Kirchanschöring	08685 778743
Dorfladen Taching	Kirchberg 14	Taching am See	0151 52893106
Dorfladl Tengling	Weinbergstraße 7	Tengling	08687 7189994
Metzgerei Reiter	Hauptstraße 9	Petting	08686 1237
Metzgerei Krutzke	Stadtplatz 42	Tittmoning	08683 302
Metzgerei Wirt z'Kay	Waginger Straße 24	Tittmoning/Kay	08683 7824
Metzgerei Reitinger	Wiesmühl 11a	Tittmoning	08687 421
Metzgerei Spitzauer	Rupertistraße 17	Fridolfing	08684 225

MINIGOLF

Minigolf Strandkurhaus	Am Strandkurhaus	Waging am See	
Mini- und Adventuregolf	Kurpark	Waging am See	0170 1654251

MUSEUM

Baiuvarenmuseum	Salzburger Straße 32	Waging am See	08683 313
Vogel- und Tiermuseum	Salzburger Straße 32	Waging am See	08683 313
Museum Winkelbauer	Waldstraße 18	Asten	08683 89110
Gerbereimuseum	Burg Tittmoning	Tittmoning	08683 700710
Museum Rupertiwinkel	Burg Tittmoning	Tittmoning	08683 700710

OPTIKER

Brillenmacher Claus Liebl	Seestraße 7	Waging am See	08681 4227
Brillen von Hohenrein	Salzburger Straße 19	Waging am See	08681 4833
Felix Optik	Stadtplatz 46	Tittmoning	08683 7450
Das Optik- und Akustikhaus	Stadtplatz 15	Tittmoning	08683 8907555

PLÄTTENFAHRT

Salzach	Tittmoning-Burghausen	Burghausen	08677 887140
---------	-----------------------	------------	--------------

POLIZEI

Polizeiinspektion Laufen	Tittmoninger Straße 45	Laufen	08682 89880
Polizeiinspektion Traunstein	Eugen-Rosner-Straße 2	Traunstein	0861 98730
Notruf			112



POST

Postfiliale Rewe Neulow	Ottinger Straße 12	Waging am See	0228 4333112
Rathaus	Rathausplatz 2	Kirchanschöring	08685 7793911
Postagentur Schalltronic	Wasserbrenner 12	Petting	08686 984499
Postfiliale und Getränke Schindler	Stadtplatz 26	Tittmoning	08683 890468
Postagentur Fridolfing	Rupertstraße 15	Fridolfing	0228 4333112

REINIGUNG

Textilreinigung Bonelli	Laufener Straße 32	Tittmoning	08683 360
-------------------------	--------------------	------------	-----------

REITEN

Reitstall Seehof	Seehof 1	Petting	08686 1202
Kidsfarm	Herrneich 2	Tittmoning	08687 984666

SEGELSCHULEN / SURFSCHULEN

AC Wassersport	Am See 1	Waging am See	0171 2206080
Windsurfing Schule Bittl	Am See 1	Waging am See	0171 7666455
VDWS Wassersport Center	Gut Horn	Kirchanschöring	0171 6546654

SEGWAY

Funwerk Chiemgau	Am Weiher 20	Traunstein	0179 5191143
------------------	--------------	------------	--------------

SPIELPLÄTZE

Kinder- und Erlebnisspielplatz im Kurpark Waging	Parkweg	Waging am See
Spielplatz Kirchplatz Tettenhausen	Kirchplatz	Waging/Tettenhausen
Spielplatz Otting	Sportplatz Otting	Waging/Otting
Spielplatz Römersiedlung	Keltenstraße	Waging am See
Spielplatz Römersiedlung	Am Römergraben	Waging am See
Spielplatz Strandbad Seeteufel	Zum Seeteufel 40	Waging am See
Spielplatz Strandbad Tettenhausen	Hauptstraße 2	Waging am See

Spielplatz Strandkurhaus Waging	Am See 1	Waging am See
Spielplatz Dachsteinstraße	Dachsteinstraße 9	Taching am See
Spielplatz Obertaching	Am Anger	Taching am See
Spielplatz Strandbad Taching	Am Strandbad 1	Taching am See
Spielplatz Strandbad Tengling	Am See	Taching/Tengling
Spielplatz Petting	Hauptstraße 36	Petting
Pumptrack Fridolfing	Oberau	Fridolfing
Skaterplatz	TSV-Gelände	Fridolfing
Spielplatz Fasanenweg	Götzing	Fridolfing
Spielplatz	Untergeisenfelden	Fridolfing
Spielplatz am See	Oberau	Fridolfing
Spielplatz am Hinterfeld	Am Hinterfeld	Fridolfing
Spielplatz Keltenstraße	Bajuwarenstraße	Fridolfing
Spielplatz Moosweg	Moosweg	Fridolfing
Spielplatz Pietling	Am Hasenberg	Fridolfing
Spielplatz Salzburgerstraße	Salzburger Straße	Fridolfing
Spielplatz	Schulweg	Tittmoning/Kay
Spielplatz	Erlenweg	Tittmoning
Spielplatz	Bergfeld	Tittmoning
Spielplatz	Wasservorstadt	Tittmoning
Spielplatz	Stadtwall	Tittmoning
Spiel- und Bolzplatz Moosburg	Hüttenthaler Feld	Tittmoning
Spielplatz	Pillerfeld	Tittmoning
Spielplatz	Bahnhofstraße	Tittmoning
Spielplatz im Achenpark		Kirchanschöring
Spielplatz Hipflham		Kirchanschöring
Spielplatz Kirchstein	Kirchenweg	Kirchanschöring

STRANDBÄDER

Strandbad Seeteufel	Zum Seeteufel	Waging am See	08681 45237
Strandbad Tettenhausen	Tettenhausen	Waging am See	08681 1622
Strandkurhaus	Am See 3	Waging am See	08681 552
Strandbad Taching	Taching	Taching am See	08681 9548
Strandbad Tengling	Tengling	Taching/Tengling	0151 22580900
Hundestrand Waginger See	Musbach 7	Petting	
Strandbad Binderhäusl	Musbach 6	Petting	08686 9842774
Strandbad Leitgeringer See	Furth 10	Tittmoning	08683 343
Fridolfinger Badesee	An der B20	Oberau/Fridolfing	08684 988926

SUP

Bootsverleih an der Seebrücke	Hauptstraße	Waging/Tettenhausen	0171 1153666
Bootsverleih & Fischimbiss Kneidl	Am See 1	Waging am See	0152 02829763
Strandbad Seeteufel	Am Seeteufel	Waging am See	08681 45237
Windsurfing Schule Bittl	Am See 1	Waging am See	0171 7666455
VDWS Wassersport Center	Gut Horn	Kirchanschöring	0171 6546654
Bootsverleih Renate Pittner	Tenglinger Strandbad	Taching/Tengling	0151 74336826

TANKSTELLEN

Aral	Salzburger Straße 49	Waging am See	08681 4379
Agip Ehrlicher	Hauptstraße 23	Waging/Tettenhausen	08681 4783270
Shell Krasauskeite	Traunsteiner Straße 2	Waging am See	08681 233
Raiffeisen-Tankstelle	Bgm-Johann-Mayer-Str. 1	Petting	08686 509990
Agip Maier	Laufener Straße 26	Tittmoning	08683 404
Zellbeck Hubert	Laufener Straße 29	Tittmoning	08683 252

TAXI & RUFBUS

Taxi Strasser	Alpenblickstraße 3	Kirchanschöring	08685 919961
Chauffeurdienst Klisch	Alte Reichenhaller Str. 30	Teisendorf	0152 28983857
Martin´s Taxi	Gmelchstraße 37	Traunstein	0177 7277738
Taxi Alpenland	Scheibenstraße 22	Traunstein	08662 7777
Taxi Schwarzenlander e.K.	Schützenstraße 56	Traunstein	0861 2606
Taxi Simal	Kneippstraße 3	Traunstein	0861 9096555
Rufbus "RUPi"			08685 9869777

TENNIS

Tennis Baumgartner	Am See 7-9	Waging am See	08681 478980
3 Sandplätze	Sportplatz Otting	Waging am See	08684 76990
Sandplätze	TC Waging	Waging am See	08681 819
Sandplätze	Hipflhamer Straße	Kirchanschöring	0171 8056885
Sandplätze	Sportanlage Tengling	Taching/Tengling	08687 662
4 Tennisplätze	Sportgelände Petting	Petting	08686 1281
Tennisplätze TSV	Sportgelände	Tittmoning	08683 1824
Sandplätze	Laufener Straße	Fridolfing	0171 2062641



TIERÄRZTE / TIERPHYSIOTHERAPIE

Dr. Ehrenlechner	Jänergasse 7	Waging am See	08681 45855
Dres. Bobenstetter	Bahnhofstraße 21	Waging am See	08681 322
Dr. Hilgert Lutz	Götzinger Straße 110	Kirchanschöring	08685 1660
Tierarztpraxis	Ponlach 17	Tittmoning	08683 894944
Tierarzt Christian Bauch	Laufener Straße 5	Tittmoning	0151 21225061

TOURIST-INFO

Waginger See	Salzburger Straße 32	Waging am See	08681 313
Kirchanschöring	Rathausplatz 2	Kirchanschöring	08685 7793911
Petting	Hauptstraße 34	Petting	08686 200
Tittmoning	Stadtplatz 2a	Tittmoning	08683 700710
Fridolfing	Rupertstraße 16	Fridolfing	08684 988926

W-LAN / WI-FI

Tourist-Info Waging	Salzburger Straße 32	Waging am See
Strandbad Taching		Taching am See
Strandbad Tengling		Taching/ Tengling
Tourist-Info Petting	Hauptstraße 34	Petting
Dorfplatz Fridolfing		Fridolfing
Badensee Fridolfing	Oberau	Fridolfing
Hotspot Strandbad Leitgeringer See		Tittmoning
Hotspot Bahnhof Wiesmühl		Tittmoning/Wiesmühl
Hotspot Burg Tittmoning	Burg	Tittmoning
Hotspot Florianibrunnen	Stadtplatz	Tittmoning

WC

Tourist-Info Waginger See geöffnet während der regulären Öffnungszeiten	Salzburger Straße 32	Waging am See	
Waging (Seiteneingang) ca. 6 bis 22 Uhr	Salzburger Straße 32	Waging am See	
Kurpark Waging durchgehend geöffnet		Waging am See	
Rathaus Kirchanschöring (Türe neben dem Eingang an der Post) geöffnet während der regulären Öffnungszeiten	Rathausplatz 2	Kirchanschöring	
Rathaus Petting geöffnet während der regulären Öffnungszeiten	Hauptstraße 34	Petting	
Petting Turnhalle/Schule durchgehend geöffnet	Schulstraße 2	Petting	
Rathaus Tittmoning geöffnet während der regulären Öffnungszeiten	Stadtplatz 1	Tittmoning	
Rathaus Fridolfing geöffnet während der regulären Öffnungszeiten	Hadrianstraße 28	Fridolfing	
Öffentliches WC (Mai – Oktober)	Mühlberg	Waging am See	
Öffentliches WC (Mai – Oktober)	Wasservorstadt	Tittmoning	
Öffentliches WC	Simon-Spannbrucker-Str.	Fridolfing	

WELLNESS / KOSMETIK / FUSSPFLEGE

Anoa Körper Kult	Seestraße 24	Waging am See	0171 6017588
Kosmetik Kolb	Bahnhofstraße 1a	Waging am See	08681 4497
Landhaus Tanner	Aglassing 1	Waging am See	08681 69750
Lounge4Wellness	Seestraße 18	Waging am See	0162 3763796
Massagepraxis Kauderer	Gartenallee 13	Waging am See	0160 97318316
Stefanie Graeff	Wiesenweg 27	Waging am See	+43 665 65630208
Wellnessgarten	Am See 7-9	Waging am See	08681 9845
Hesse Naturkosmetik Manufaktur	Schönhofen 2	Taching am See	08687 9849880
Seehuber Liba	Salling 1	Taching am See	08687 629
AURA Aurelia Hiermeier	Stadtplatz 24	Tittmoning	08683 7378
Fischer Maria	Pallinger Straße 13	Tittmoning	08683 891627
Viktoria Beauty	Stadtplatz 8	Tittmoning	0151 61020896
Liebl Karin	Strohhof	Fridolfing	08684 969921

Pallauf Rosa	Breitwies 7	Fridolfing	08685 919951
Channoine by Maxelmoser Alexandra	Alois-Rehrl-Straße 4	Fridolfing	08684 9685445

ZAHNÄRZTE

Dr. Geyer	Salzburger Straße 8	Waging am See	08681 9237
Dr. Marquard & Dr. Hartig	Postgasse 1	Waging am See	08681 1270
Dr. Zachow (Kieferorthopädin)	Gessenberg 3a	Waging am See	08681 4786060
Zahnarztpraxis Luca	Leobendorferstraße 1	Kirchanschöring	08685 984916
Dr. Seizew	Hauptstraße 8	Petting	08686 1255
Zahnheilkunde Tittmoning	Stadtplatz 6b	Tittmoning	08683 278
Dr. Schulte Nicolas	Strohhof 7	Fridolfing	08684 969960
Zahnärztlicher Notdienst	www.notdienst-zahn.de		



UNSERE BROSCHÜREN

Erhältlich in der Tourist-Info



WAGINGER SEE

WAGINGER SEE SCHNAPS

Bio-Obstbrände aus der Region

Unser Schnaps entsteht aus 100% Bio-Streuobst
aus der Ökomodellregion Waginger See - Rupertiwinkel.



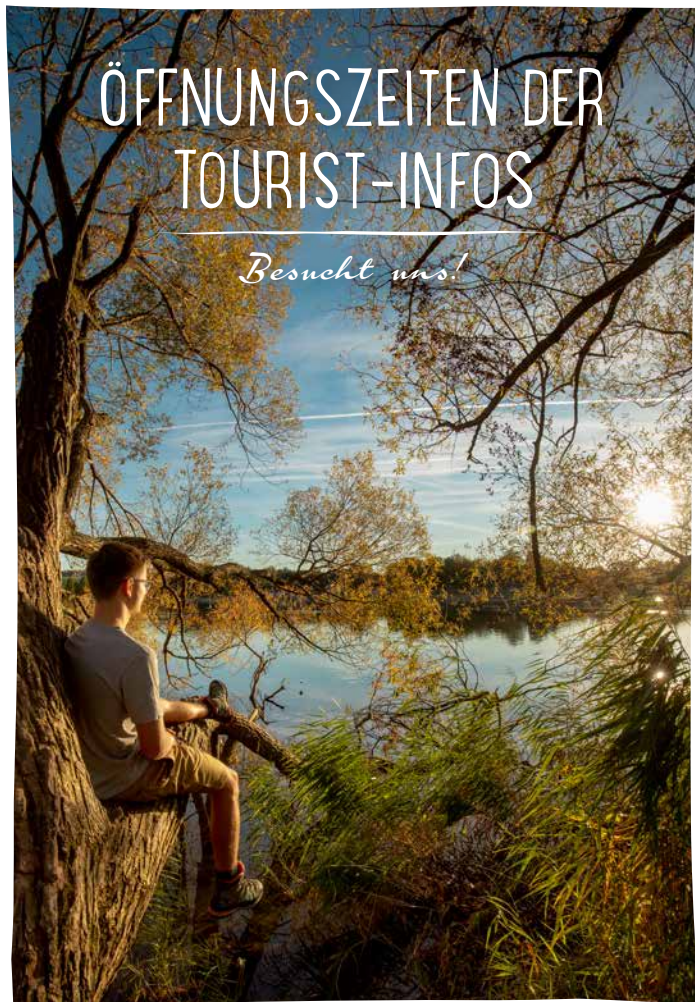
SAILERHOF
GRAMINGER

Alle Verkaufsstellen unter
www.waginger-see.de/schnaps

Ökomodellregion
WAGINGERSEE
RUPERTIWINKEL

ÖFFNUNGSZEITEN DER TOURIST-INFOs

Besucht uns!





TOURIST-INFO WAGINGER SEE

Salzburger Straße 32, 83329 Waging am See
Telefon +49 (0)8681 313, Fax +49 (0)8681 9676
info@waginger-see.de, www.waginger-see.de

Öffnungszeiten:

Oktober bis Mai Montag bis Freitag 8 bis 16 Uhr
Juni bis September Montag bis Freitag
8 bis 17 Uhr, Samstag 9 bis 13 Uhr

TOURIST-INFO KIRCHANSCHÖRING

Rathausplatz 2, 83417 Kirchanschöring
Telefon +49 (0)8685 7793911, Fax +49 (0)8685 7793930
info@kirchanschoering.de, www.kirchanschoering.de

Öffnungszeiten:

Montag bis Mittwoch, Freitag 8 bis 12 Uhr
Donnerstag 9 bis 12 Uhr



TOURIST-INFO PETTING

Hauptstraße 34, 83367 Petting

Telefon +49 (0)8686 200, Fax +49 (0)8686 1328

touristinfo@gemeinde-petting.de, www.gemeinde-petting.de

Öffnungszeiten:

Montag bis Freitag 8 bis 12 Uhr

TOURIST-INFO TITTMONING

Stadtplatz 2a, 84529 Tittmoning

Telefon +49 (0)8683 700710, Fax +49 (0)8683 700730

anfrage@tittmoning.de, www.tittmoning.de

Öffnungszeiten:

Montag, Dienstag, Mittwoch 8.30 bis 12 Uhr und 13 bis 16 Uhr

Donnerstag 8.30 bis 13 Uhr und 14 bis 17.30 Uhr, Freitag 8.30 bis 12 Uhr



TOURIST-INFO FRIDOLFING

Rupertistraße 16, 83413 Fridolfing (Postanschrift Hadrianstraße 28)

Telefon +49 (0)8684 988926

tourist-info@fridolfing.bayern.de, www.fridolfing.de

Öffnungszeiten:

Montag bis Donnerstag 8 bis 12 Uhr

Freitag 9 bis 12 Uhr

IMPRESSUM

Herausgeber: Tourist-Info Waginger See, Salzburger Straße 32, 83329 Waging am See

Telefon +49 (0)8681 313, Fax +49 (0)8681 9676

info@waginger-see.de, www.waginger-see.de

Layout & Gestaltung: Murner Wagner GmbH, Traunstein, www.murnerwagner.com

Titelbild: Jonathan Graml

Bilder: Fotografenverzeichnis unter www.waginger-see.de/fotografen

Erscheinungsjahr: 2025

Alle Angaben ohne Gewähr. Irrtümer und Änderungen vorbehalten.



INSTAGRAM
WAGINGER SEE
folgt uns!



FACEBOOK
WAGINGER SEE
mögt uns!



YOUTUBE
WAGINGER SEE
schant uns!



TOURIST-INFO WAGINGER SEE

Salzburger Str. 32
83329 Waging am See
Telefon +49 (0)8681 313
Fax +49 (0)8681 9676
info@waginger-see.de
www.waginger-see.de

besucht uns!