

weinwege württemberg

# GENUSS AUF DEN WÜRTTEMBERGER WEINWEGEN



© Thomas Niedermüller



**Weinwege  
Württemberg**

## AUF GENUSSVOLLE ENTDECKUNGS- REISE IM WEINLAND WÜRTTEMBERG

Lust auf Wein und Kultur? Entdeckung und Erholung? In Württemberg können Sie Genuss, Kultur, Sport, Spaß und Erholung perfekt miteinander kombinieren. Die herrlichen Weinregionen zwischen Taubertal und Schwäbischer Alb sind von der jahrhundertelangen Tradition des Weinbaus geprägt. Traumhafte Landschaften, mildes Klima, idyllische Winzerdörfer, weltbekannte Kunstschatze, ausgezeichnete Restaurants, gemütliche Besenwirtschaften und moderne Vinotheken laden zu Entdeckungstouren zwischen den Reben ein.

Wir freuen uns auf Ihren Besuch im Weinland Württemberg!

WEITERE INFORMATIONEN  
FINDEN SIE AUF  
[WWW.WEINWEGE-WUERTEMBERG.DE](http://WWW.WEINWEGE-WUERTEMBERG.DE)



© Stuttgart-Marketing GmbH



© Christian Ernst, Kraichgau-Stromberg Tourismus e.V.

### „VIERTELES-SCHLOTZER“



Als „Viertel-Schlotzer“ wird hierzulande bezeichnet, wer ein echtes Viertel Wein mit 0,25 Liter genießt, also auf Schwäbisch „schlotzt“. Das Viertel wird zwar stilvoll, aber meist nicht im Stielglas serviert, sondern vor allem in den Besenwirtschaften aus den für die Region typischen Henkelgläsern getrunken.

## DURCH DIE WEINREGIONEN WÜRTTEMBERGS

Weinberge soweit das Auge reicht – tauchen Sie ein in eine der schönsten Regionen in Deutschlands Süden. Entdecken Sie **zehn sehenswerte Weinregionen**, die durch vielfältige Landschaften und eine lebendige Weinkultur jeweils ihr ganz eigenes Flair ausstrahlen.

Radweg – Etappentour

### WÜRTTEMBERGER WEINRADWEG

#### Etappe 1

Rottenburg a. N. – Metzingen  
6 Stunden 61 km

#### Etappe 2

Metzingen – Esslingen  
5 Stunden 51 km

#### Etappe 3

Esslingen – Marbach a. N.  
7 Stunden 69 km

#### Etappe 4

Marbach a. N. – Heilbronn  
7 Stunden 76 km

#### Etappe 5

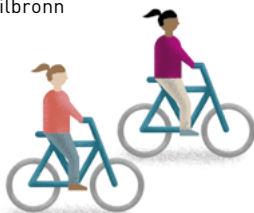
Heilbronn – Bretzfeld  
7,5 Stunden 28 km

#### Etappe 6

Bretzfeld – Bad Mergentheim  
7 Stunden 75 km

#### Etappe 7

Bad Mergentheim –  
Niederstetten  
4 Stunden 25 km



### EIN PARADIES NICHT NUR FÜR WEINLIEBHABER

Württemberg – eine Region im Süden Deutschlands – erstreckt sich zwischen Bad Mergentheim, Hohenlohe und Reutlingen und reicht vom Taubertal bis zur Schwäbischen Alb und weiter bis an das bayrische Bodensee-Ufer bei Lindau. Malerische Dörfer und Städte, wie die älteste Weinstadt Heilbronn oder die Landeshauptstadt Stuttgart, laden zum Verweilen ein. Die Region bezaubert durch einen unglaublichen landschaftlichen Reichtum, geprägt von einer weit zurückreichenden Weinbau-Tradition. Genuss und Lebensfreude werden hier großgeschrieben.



A81

Tauber

Neckar

BAD MERGENTHEIM

NIEDERSTETTEN

TAUBERTAL

BRETZFELD

JÄGERS

5

HOHENLOHE

HEILBRONN

HEILBRONNER LAND

KOCHER

KRAICHGAU-STROMBERG

MARBACH-BOTTWARTAL

REMS TAL

STUTTGART

REMS

ESSLINGEN

2

METZINGEN

DONAU

A7

BODENSEE

Die Ferienlandschaft „**Liebliches Taubertal**“ wartet mit einem gut ausgebauten Rad- und Wanderwegenetz, wunderschönen Rebhängen, Feldern, Waldzügen und idyllischen Weinorten auf Sie.

Als „Feinkostladen Württembergs“ ist die Genießerregion **Hohenlohe** bei Gourmets und Weinliebhabern aufgrund ihrer landwirtschaftlichen Produkte und herausragenden kulinarischen Veredlern bekannt.

**Heilbronn** – die älteste Weinstadt Württembergs. Die über 1250-jährige Tradition des Heilbronner Weinbaus spiegelt sich auch heute noch im gemütlichen und zugleich urbanen Flair der Stadt wider.

Weinreben spielen im **HeilbronnerLand** die Hauptrolle. Sie prägen in imposanten Steillagen und auf alten Weinbergterrassen das Landschaftsbild der größten Rotweinregion Deutschlands.

In der Region **Kraichgau-Stromberg** trifft die Badische auf die Württemberger Weinstraße, Weißwein trifft auf Rotwein und urige Besen treffen auf erlesene Sterne – die Region punktet mit ihrer Vielfältigkeit.

Genuss für Geist und Gaumen verspricht das **Marbach-Bottwartal** – und das wussten schon große Dichter wie Friedrich Schiller, den es ebenfalls in die Region zog.

In der Region **Stuttgart** trifft Natur auf Technik und Tradition auf Innovation. Trotz pulsierender Wirtschaftsmetropole ist die Landeshauptstadt Stuttgart bis ins Zentrum vom Weinbau geprägt.



Weinberge, Streuobstwiesen, Felder, Wälder, ein naturbelassenes Flusstal, geschichts- und kulturträchtige Städte wie die „Daimlerstadt“ Schorndorf, exzellente Weine und eine erlesene Küche machen das **Remstal** aus.

Im Landkreis **Tübingen** erwartet Sie neben der wunderschönen Altstadt auch ein besonderes Spektrum an Rebsorten, die an den Hängen des Neckar- und Ammertals wachsen.

Dank günstiger klimatischer Bedingungen gedeihen am **Bodensee**-Ufer bei Kressbronn herausragende Weine. Die zahlreichen Weinberge ergeben in der Kombination mit der Nähe zum Wasser einen wunderschönen Naturraum.



## Übernachten in der Weinregion

### WEINHOTELS – WOHLFÜHLEN, ENTSPANNEN UND GENIESSEN

Nach einem erlebnisreichen Tag in den Weinbergen checken Sie in eines der Weinhotels ein. Neben Gastfreundschaft, Herzlichkeit und Komfort können Sie sich hier auch auf unsere kompetenten Mitarbeiter freuen, denn sie kennen viele der Winzer und Weingüter aus der Umgebung persönlich und haben immer einen Ausflugstipp für den nächsten Tag parat. Häuser, in denen der regionale Wein eine besonders große Rolle spielt sind mit dem Qualitätssiegel „Weinsüden Hotel“ ausgezeichnet – wie wäre es hier zum Beispiel mit einer passenden Weinbegleitung zum Abendessen?

### STELLPLÄTZE IN WEINORTEN, BEI WINZERN ODER IN WEINBERGEN

Tagsüber durch die Weinberge zu ziehen und auch bei Nacht von Weinreben umgeben zu sein ist ein ganz besonderes Erlebnis, das Sie in der Weinregion Württemberg machen dürfen. Sie haben die Wahl: Ein Stellplatz im hübschen Weinort, im Hof eines netten Winzers oder mitten im Rebenmeer? Wir haben das passende Plätzchen für Sie und ihr Reisemobil, denn allein zwischen Stuttgart und dem Odenwald gibt es mehr als 200 Stellplätze – viele von ihnen sind ausgezeichnet und zertifiziert. Unweit der Stellplätze laden wunderbare Restaurants, hervorragende Vinotheken und lauschige Besenwirtschaften dazu ein, den Tag ausklingen zu lassen und den regionalen Wein zu genießen.





## DIE WEINREGION SCHMECKEN

### EIN PARADIES FÜR „VIERTELES-SCHLOTZER“ UND GENIESSER

In Württemberger isst man am liebsten das, was aus der Region kommt: Württemberger Wein trifft auf schwäbische Küche. Aus erstklassigen Produkten zaubern Gastronomen Herausragendes auf die Teller ihrer Gäste und so verwundert es nicht, dass Baden-Württemberg für den Guide Michelin und für Gourmets das Feinschmeckerparadies Deutschlands ist – nirgendwo sonst strahlen die Sterne so zahlreich. Wer zu Gast in den Württemberger Restaurants, Besenwirtschaften und Weinstuben ist, schmeckt sofort, dass hier mit viel Liebe und Hingabe gekocht wird.

#### Restaurants und Besenwirtschaften

### AUSGEZEICHNET GUT

Traditionell, klassisch, gehoben, kreativ und modern: Die württembergische Küche hat für alle das Passende parat. Vom Guide Michelin ausgezeichnete Restaurants bereiten für Sie ein Sternemenü zu, das Sie so schnell nicht vergessen werden. Nicht mit einem Stern ausgezeichnet, aber ausgezeichnet gut sind die traditionellen „Besenwirtschaften“: In den temporären Weinstuben, die maximal vier Monate im Jahr geöffnet haben, wird nur der eigene Wein ausgeschenkt. Als Zeichen, dass geöffnet ist, hängt ein Besen an der Tür und wenn es im „Besen“ voll wird, wird einfach zusammengerutscht und man kommt ins Gespräch. Egal wo, traditionelle Gerichte wie Zwiebelrostbraten, Maultaschen und Linsen mit Spätzle sollten Sie sich nicht entgehen lassen.

#### Weingüter und Vinotheken

### ENTDECKEN, GENIESSEN UND MITNEHMEN

Der Weinbau hat in Württemberg eine jahrhundertlange Tradition. Voller Leidenschaft sichern die Winzer die Qualität ihrer Trauben und wahren teils langjährige Familiengeheimnisse.

Die Besonderheiten der Württemberger Reben, die Unterschiede der verschiedenen Rebsorten und das Wichtigste über Aromen und Ausbau lernen Sie bei einer Verkostung kennen. Tipp: Haben Sie auf einem der Weingüter oder in einer der Weinsüden-Vinotheken Ihren neuen Lieblingswein gefunden, nehmen Sie sich doch gleich einen kleinen Vorrat mit nach Hause.

wege



## unterwegs auf den weinwegen württembergs

In Württemberg führen alle Wege zum Wein: auf vier Rädern, auf zwei Rädern oder zu Fuß. Egal wie Sie entlang der Reben unterwegs sind, Ihnen stehen abwechslungsreiche Touren und genussvolle Einkehrmöglichkeiten bevor.



### WÜRTTEMBERGER WEINRADWEG

E-Bike, Mountainbike oder der klassische „Drahtesel“ – der 350 Kilometer lange Weinradweg zwischen Niederstetten und Rottenburg am Neckar ist für alle geeignet. Rechts und links des Weges schmiegen sich Weinreben an den Berg, die Blätter der Reben rascheln im Wind und hin und wieder entdecken Sie eine Eidechse, die sich ihren Weg zwischen den sonnenheißen Steinen sucht. Auf Ihrer Tour treffen Sie Winzer bei ihrer Arbeit im Weinberg, Sie fahren durch historische Städtchen und erleben das Weingebiet mit allen Sinnen. Fahrradwerkstätten, Ladestationen und Besenwirtschaften zur Rast garantieren ein entspanntes Radeln. Sie haben eine Woche Zeit und möchten die Weinregion Württemberg ausgiebig kennenlernen? Perfekt, denn der 350 Kilometer lange Württemberger Weinradweg kann in sieben Etappen mit je zwischen 20 und 80 Kilometern unterteilt werden. Die erste Etappe führt Sie von Rottenburg am Neckar nach Metzingen, die zweite Etappe von der Shopping-Metropole Metzingen nach Esslingen am Neckar, am dritten Tag fahren Sie über Stuttgart und das Remstal weiter bis zur Schillerstadt Marbach am Neckar. Von dort aus führt Etappe vier bis nach Heilbronn, der ältesten Weinstadt Württembergs. Die nächsten zwei Etappen des Württemberger Weinradwegs führen von Heilbronn über Bretzfeld nach Bad Mergentheim. Die letzte



Etappe der 350 Kilometer langen Tour führt Sie von Bad Mergentheim nach Niederstetten. Unterwegs laden verschiedenste Restaurants, gemütliche Hotels, urige Vinotheken und traditionsreiche Weingüter zum Pause machen und Genießen ein.



## WÜRTTEMBERGER WEINSTRASSE

Auf etwa 500 Kilometern schlängelt sich die Württemberger Weinstraße durch eine liebeliche Hügellandschaft mit Rebhängen und Wäldern. Sie beginnt in Oberstetten im Taubertal und führt entlang einiger Flüsse, darunter Tauber, Jagst, Kocher und Neckar, in die Sieben-Keltern-Stadt Metzingen am Fuße der Schwäbischen Alb und zum Bodensee. Unterwegs mit dem Auto, Reisemobil oder Motorrad anhalten lohnt sich, denn auf der Strecke gibt es abgesehen von einer wunderschönen Landschaft zahlreiche Weindörfer, Burgen, Museen und Restaurants zu entdecken.

erleben



## MIT HERZ UND GAUMEN DAS WEINLAND WÜRTTEMBERG ERLEBEN

### WEINERLEBNISFÜHRUNGEN

Eine Weinerlebnistour ist eine Tour für den Gaumen, für die Sinne und für das Herz – nach dem Motto „Zuhören, Erleben, Genießen und Staunen“ laden Sie ausgebildete Weinerlebnisleitende zu einer Entdeckungsreise durch das Weinbaugebiet Württemberg ein. Auf Ihrer Weinerlebnistour erfahren Sie jede Menge über die Region, die Tradition und den württembergischen Wein. Lauschen Sie bei Weinbergründen, Kellerbesichtigungen oder Weinseminaren Erzählungen und Geschichten über die Entwicklung des Weinbaus, über die regionalen Besonderheiten, über Flora und Fauna und die verschiedenen Weinaromen. Natürlich verkosten Sie auf Ihrer Tour auch den ein oder anderen regionalen Wein und probieren typische Köstlichkeiten.



Alle Touren finden Sie unter [www.weinerlebnistour.de](http://www.weinerlebnistour.de)

## SPEKTAKULÄRE STEILLAGEN

Der hohe Anteil an landwirtschaftlich wertvollen Steillagen bringt der Weinregion Württemberg die besten Voraussetzungen für das Wachstum von Wein. Dank wärmespeichernder Trockenmauern und intensiver Sonneneinstrahlung wachsen an den Steillagen die besten Trauben.



## TRADITION UND MODERNE

Die Weinauswahl in Württemberg ist groß: Neben den Klassikern Trollinger, Lemberger und Riesling setzen viele hiesige Winzer heute auch auf moderne Rebsorten wie Merlot, Cabernet Sauvignon oder Chardonnay, die hier auf besten Böden hervorragend gedeihen.

ENTDECKEN SIE DIE  
FAZZINIERENDE  
VIELFALT DER WEINWEGE  
WÜRTTEMBERGS

### Weinwege Württemberg

c/o Tourismus Marketing GmbH Baden-Württemberg

Esslinger Straße 8 . 70182 Stuttgart

info@weinwege-wuerttemberg.de

www.weinwege-wuerttemberg.de

