

Herzlich willkommen im Naturpark

Aktiv unterwegs zwischen Wald, Wiesen und Weinreben

Der Naturpark ist Erholungs-, Erlebnis- und Urlaubsgebiet. Im Bereich des nachhaltigen Tourismus schafft er ein vielfältiges Angebot:

In **Trekking-Camps** können Sie ganz legal eine Nacht im Zelt mitten im Naturpark verbringen.

Bei geführten **Schwarzwald-Guide-Touren**

lernen Sie die Natur- und Kulturlandschaft sowie regionale Traditionen kennen. Wunderschöne Panoramablicke gibt es auf den **Naturpark-AugenBlick-Runden**. Alles rund um die Gesteinswelt erfahren Sie bei den **GeoTouren**.

Viel zu entdecken gibt es auch auf den **Erlebnispfaden** im Naturpark. Das **Wanderwegenetz** erstreckt sich über 10.500 Kilometer. Das **Streckennetz zum Mountainbiken** ist 5.500 Kilometer lang.

Alle Erlebnisangebote finden Sie unter www.naturparkschwarzwald.de.



Wir sind Partner und Förderer des Naturparks



Mensch und Natur im Blick
Auf zwei Reifen
den Naturpark entdecken

NATURPARK SCHWARZWALD
MITTE/NORD

Naturpark Schwarzwald Mitte/Nord

Entdecken Sie Deutschlands größten Naturpark – mit seiner abwechslungsreichen Kulturlandschaft, seinen atemberaubenden Ausblicken, seiner beeindruckenden Flora und Fauna und seinen einzigartigen Genussmomenten. Die Vielfalt im Naturpark ist groß und wird Sie begeistern. Genießen Sie feine regionale Spezialitäten und erleben Sie ein Paradies für Naturbegeisterte.



Weitere Informationen:
Schwarzwald Tourismus GmbH
Tel. +49(0)761 896460, mail@schwarzwald-tourismus.info
www.schwarzwald-tourismus.info

Herausgeber:
Naturpark Schwarzwald Mitte/Nord e.V.
Im Haus des Gastes, Hauptstraße 94, 77830 Bühlertal
Tel. 07223 957715-0, info@naturparkschwarzwald.de
www.naturparkschwarzwald.de
www.naturparkschwarzwald.blog
Follow us: @npschwarzwald



Gestaltung: Bernd Schuler
Bilder: Sebastian Schröder-Esch, Ulrike Klumpp, Naturpark Schwarzwald Mitte/Nord

Naturpark-Radweg Rundum schöne Aussichten



Dieses Projekt wurde gefördert durch den Naturpark Schwarzwald Mitte/Nord mit Mitteln des Landes Baden-Württemberg, der Lotterie Glücksspirale und der Europäischen Union (ELER).

Europäischer Landwirtschaftsfonds für die Entwicklung des ländlichen Raums (ELER).
Hier investiert Europa in die ländlichen Gebiete:
www.mepl.landwirtschaft-bw.de



Der Naturpark-Radweg

Wer den größten Naturpark Deutschlands mit dem Fahrrad erkunden will, ist auf dem Naturpark-Radweg genau richtig. Die Mehretappentour führt auf 260 Kilometern einmal um den ganzen Naturpark herum.

Der Naturpark-Radweg verläuft durch vielfältige Landschaften und schöne Städtchen. Auf der Strecke liegen: Deutschlands größter Marktplatz in Freudenstadt, urige Schwarzwaldhöfe entlang der Kinzig, die Schwarzwälder Vorbergzone mit ihren malerischen Obstwiesen und Weinbergen, die Bäderstadt Baden-Baden und die Barockstadt Ettlingen sowie die einzigartigen und schützenswerten Hochmoore am Kaltenbronn.

Übrigens: Der Naturpark-Radweg eignet sich auch für E-Bikerinnen und E-Biker. Bei zahlreichen E-Bike-Tankstellen können Sie den Akku Ihres Pedelects kostenlos aufladen.

Der Naturpark-Radweg wurde 2022 vom Allgemeinen Deutschen Fahrrad-Club als „ADFC-Qualitätsradroute“ ausgezeichnet. Zudem wurde er ins Netz der Landesradfernwege Baden-Württemberg aufgenommen.



Die Etappen im Überblick

Den Naturpark-Radweg können Sie nach Lust und Laune befahren. Sie können eine Mehrtagestour machen oder ausgesuchte Abschnitte abradeln. Der Naturpark-Radweg ist in beiden Richtungen ausgeschildert. Mit dem öffentlichen Nahverkehr ist jede Etappe sehr gut erreichbar.

Etappe 1: Von Freudenstadt nach Offenburg

↔ 88,1 km ↗ 223 m ↘ 983 m

Entlang der Kinzig geht es bis zum Rand der Rheinebene. Unterwegs gibt es schöne Ausblicke auf die Wiesen und Weiden des Kinzigtals.

Etappe 2: Von Offenburg nach Baden-Baden

↔ 54,3 km ↗ 417 m ↘ 440 m

Diese Etappe führt durch die Vorbergzone mit ihren Weinbergen und mit beeindruckenden Weitblicken auf den Schwarzwald und die Vogesen.

Etappe 3: Von Baden-Baden nach Calmbach

↔ 70,2 km ↗ 612 m ↘ 360 m

Es erwartet Sie die malerische Berglandschaft des Nordschwarzwalds. Die Etappe verläuft von Baden-Baden ins Albatal und endet im Enztal.

Etappe 4: Von Calmbach nach Freudenstadt

↔ 52,6 km ↗ 656 m ↘ 314 m

Abseits von Straßen geht es durch den dichten Wald. Ein besonderer Höhepunkt ist ein Abstecher zu den Hochmooren am Kaltenbronn.



Die detaillierten Etappenbeschreibungen finden Sie unter www.naturpark-radweg.de.

Naturpark-Radweg – Tourplanung

bikeline-Tourenradführer

Für unterwegs empfehlen wir den bikeline-Tourenrad-Führer:

Er enthält neben einer detaillierten Wegbeschreibung auch

Informationen zum kulturellen und touristischen Angebot entlang der Strecke.

Sie erhalten den Tourenguide im Online-Shop des Naturparks unter www.naturparkschwarzwald.de.



Fahrradmitnahme/ÖPNV

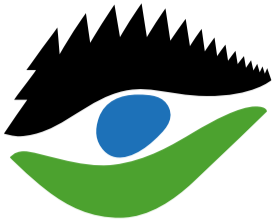
Entlang der Strecke gibt es zahlreiche Bahnhöfe. So können Sie, je nach Ausdauer, Lust und Laune, den Naturpark-Radweg ganz oder teilweise in individuellen Etappen befahren und den Startpunkt selbst wählen. Sollten also zwischendurch die Beine schwer werden, bringen Sie Züge und Busse zum Ausgangspunkt zurück. Weitere Infos finden Sie im Internet unter www.efa-bw.de.

Übernachtung und Einkehr

Viele Hotels, Pensionen und Ferienwohnungen am Naturpark-Radweg bieten sich als Etappenziel an. Die ADFC-zertifizierten Bett+Bike-Betriebe sind besonders empfehlenswert (www.bettundbike.de). Feinschmecker finden entlang des Naturpark-Radwegs zahlreiche kulinarische Höhepunkte – etwa bei einem Besuch der Naturpark-Wirte (www.naturpark-wirte.de) oder bei einer Kostprobe auf einem Bauernhof.



Der Naturpark-Radweg im Überblick

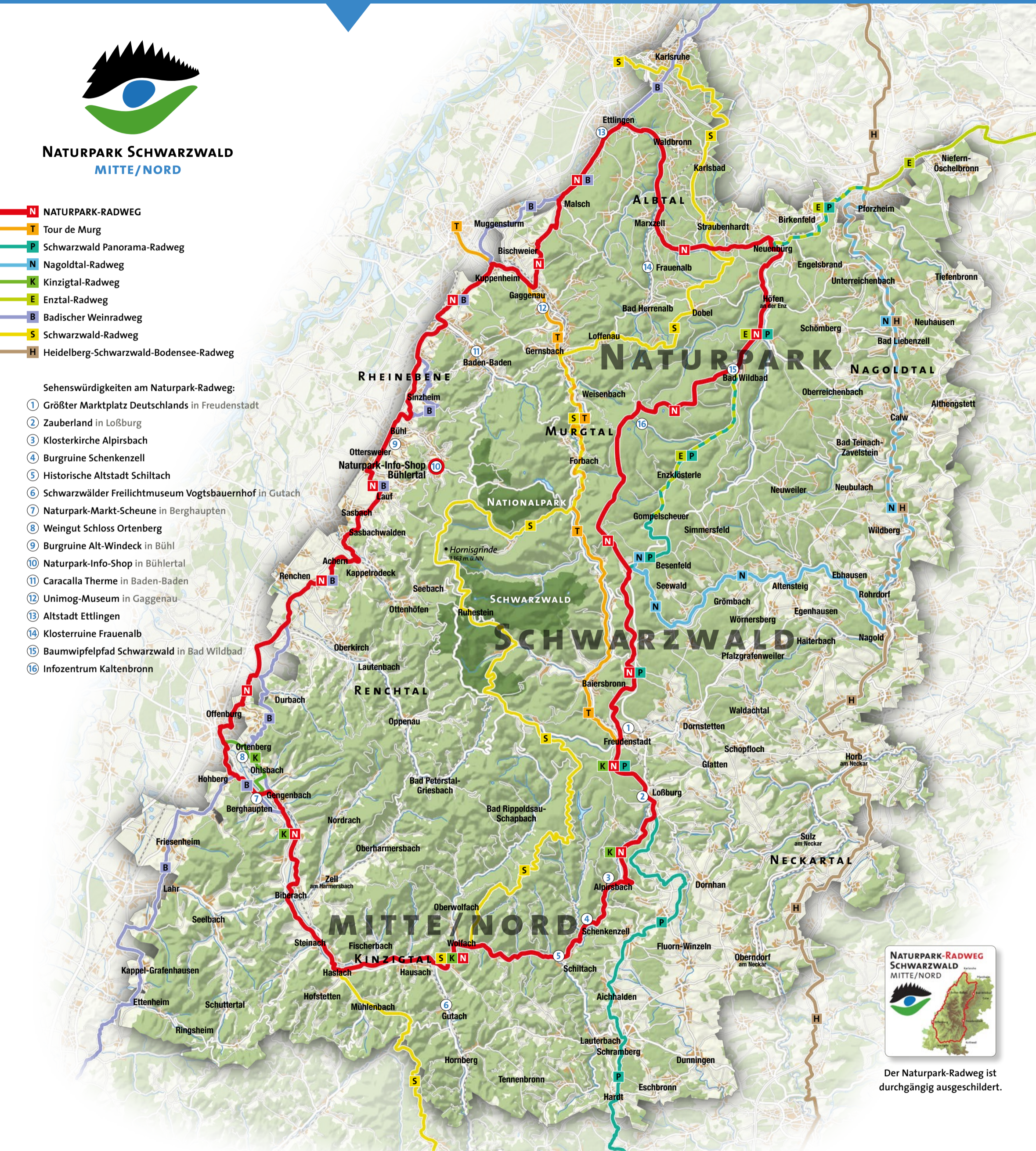


**NATURPARK SCHWARZWALD
MITTE/NORD**

- **N** NATURPARK-RADWEG
- **T** Tour de Murg
- **P** Schwarzwald Panorama-Radweg
- **N** Nagoldtal-Radweg
- **K** Kinzigtal-Radweg
- **E** Enztal-Radweg
- **B** Badischer Weinradweg
- **S** Schwarzwald-Radweg
- **H** Heidelberg-Schwarzwald-Bodensee-Radweg

Sehenswürdigkeiten am Naturpark-Radweg:

- ① Größter Marktplatz Deutschlands in Freudenstadt
- ② Zauberland in Loßburg
- ③ Klosterkirche Alpirsbach
- ④ Burgruine Schenkenzell
- ⑤ Historische Altstadt Schiltach
- ⑥ Schwarzwälder Freilichtmuseum Vogtsbauernhof in Gutach
- ⑦ Naturpark-Markt-Scheune in Berghaupten
- ⑧ Weingut Schloss Ortenberg
- ⑨ Burgruine Alt-Windeck in Bühl
- ⑩ Naturpark-Info-Shop in Bühlertal
- ⑪ Caracalla Therme in Baden-Baden
- ⑫ Unimog-Museum in Gaggenau
- ⑬ Altstadt Ettlingen
- ⑭ Kloster ruine Frauenalb
- ⑮ Baumwipfelpfad Schwarzwald in Bad Wildbad
- ⑯ Infozentrum Kaltenbronn



Der Naturpark-Radweg ist durchgängig ausgeschildert.

