

# SCHWARZWÄLDER WINTERSPORT-ORTE & REGIONEN

## NATIONALPARKREGION SCHWARZWALD 160 - 1.164 m



### WINTERFAKTEN

	Anzahl Lifte	Pistenlänge gesamt in km	Beschnehung	Flutlicht	Loipenlänge km klassisch / Skating	Winterwander- wege km gesamt	Schneeschuhtrails	Rodelhänge	Natureisbahn SK / Schne- schuhverleih	Wintercamping
Baiersbrunn	4	2	⊕	⊕	80/80	220	3	⊕	⊕	⊕
Freudenstadt	2	1,2	⊕	⊕	100/70	60	2	⊕	⊕	⊕
Bühl - Bühlertal - Forbach - Gernsbach	9	4,7	⊕	⊕	111/82	37,5	10	⊕	⊕	⊕
Skigebiet Hornisgrinde / Schwarzwaldhochstrasse	7	2,5	⊕	⊕	55/15	24	3	⊕	⊕	⊕

**Wild & weiß: Willkommen in der Nationalparkregion Schwarzwald**  
– wo Wintersport zum Erlebnis wird und Naturgenuss die Sinne verwöhnt.

Wenn sich die Nationalparkregion Schwarzwald ihr weißes Kleid überwirft und die Frost glitzernde Kristalle zaubert, ist es an der Zeit die Skier zu wachen und die Schneeschuhe zu polieren. Winter bedeutet hier neben Besinnlichkeit und Ruhe vor allem aktiv zu sein. Die Sportlichen sind auf den Loipen und Skipisten unterwegs, die Gedulden unternehmen eine Schneeschuhwanderung durch die winterliche Landschaft und die Kleinen lernen in den vielen Skischulen den Spaß am Schnee kennen oder sausen mit viel Freude auf den Rodelhängen talabwärts.

Über 100 km Langlaufloipen und zahlreiche Skilifte – viele davon mit Flutlicht – laden dazu ein, den Schnee und die Natur auf Skiern oder Snowboards zu genießen. Für Wanderer stehen über 300 km Winterwanderwege bereit und Schneeschuhläufer, finden bestens präparierte und beschilderte Touren. Deshalb: Nichts wie raus und die weiße Pracht in der Nationalparkregion Schwarzwald erleben und genießen.

**i** Tourist-Information der Nationalparkregion Schwarzwald  
Ruhstein 1, 72270 Baiersbrunn  
Tel. +49 (0)7442 180 16 20, www.nationalparkregion-schwarzwald.de

## SCHWARZWALDREGION BELCHEN / FERIEREGION MÜNSTERAL STAUFEN 280 - 1.414 m



### Winterspaß rund um den Belchen

Tief verschnittene Berge, kristallklare Luft und eine kräftige Höhen Sonne laden zum Winterurlaub ein. 7 Skilifte, teilweise im Liftverbund, rasante Abfahrten für Geübte und Anfänger, Skiverleih, Skizirkus mit gemütlicher Einkehr an den Kioske und in den Gasthöfe direkt im Skigebiet.

**Langlauf:** Loipenzentrum Hohtann, mit Anschluss an die Notschreilope bis zum Feldberg.

**Winterwandern - Schneeschuhwandern - Rodeln:** Gut gewalzte oder gebahnte Winterwanderwege, geführte Schneeschuhtouren, Rodelhänge, herrliche Panoramablicke beim Wintersport.

**Erlebnisse:** Skifahren, Langlauf, Rodeln, Schneeschuh- und Winterwandern rund um den beeindruckten Schwarzwaldgipfel.

Anzahl Lifte	7
Pistenlänge gesamt in km	20
Beschnehung	⊕
Flutlicht	⊕
Loipenlänge km klassisch / Skating	43/41
Winterwander- wege km gesamt	35
Schneeschuhtrails	3
Rodelhänge	⊕
Eislaufhalle	⊕
Skiverleih	⊕
Wintercamping	⊕

**i** Schwarzwaldregion Belchen: Tourist-Info Schönau | Tel.: +49 (0) 7673 918130 | Tourist-Info Wieden | Tel.: +49 (0) 7673 303 | Ferienregion Müntertal Staufen | Tel.: +49 (0) 7636 70730 www.schwarzwaldregion-belchen.de | www.muentertal-staufen.de

## BERNAU IM SCHWARZWALD 900 - 1.415 m



**Winter- und Schneeflockenparadies Bernauer Hochtal**  
Glitzernde Schneefelder, verschnittene Wälder und mitten im weiten Weiß liegt das Bernauer Hochtal. Genieße den Schneeszauber mit der ganzen Familie in unseren zwei Skigebieten mit 5 Liften und auf den gepflegten Loipen- und Winterwanderwegen.

**Winter-Highlight: 01. bis 04.02.24**  
Schwarzwälder Schneeskulpturen Festival

Internationale Bildhauerteams schaffen fantasievolle, meterhohe Skulpturen aus riesigen Schneewürfeln. Vier Tage sind die Tams am Werk und verwandeln das Plateau der Open-Air-Galerie zu einer wahren Künstler-Werkstatt.  
Infos: www.schneeskulpturen-schwarzwald.de

**Tipp:** Gratis Skifahren an 5 Skiliften mit der Inklusiv-Gästekarte Bernau. Tägliche Skikurse uvvm.

Anzahl Lifte	5
Pistenlänge gesamt in km	5
Beschnehung	⊕
Flutlicht	⊕
Loipenlänge km klassisch / Skating	50/20
Winterwander- wege km gesamt	40
Schneeschuhtrails	2
Rodelhänge	⊕
Eislaufhalle	⊕
Skiverleih	⊕
Wintercamping	⊕

**i** Tourist-Info Bernau im Schwarzwald | Rathausstr. 18 | 79872 Bernau im Schwarzwald | Tel.: +49(0)7675 160030 | www.bernau-schwarzwald.de | tourist-information@bernau-schwarzwald.de

## Der Schneebericht – bestens Informiert

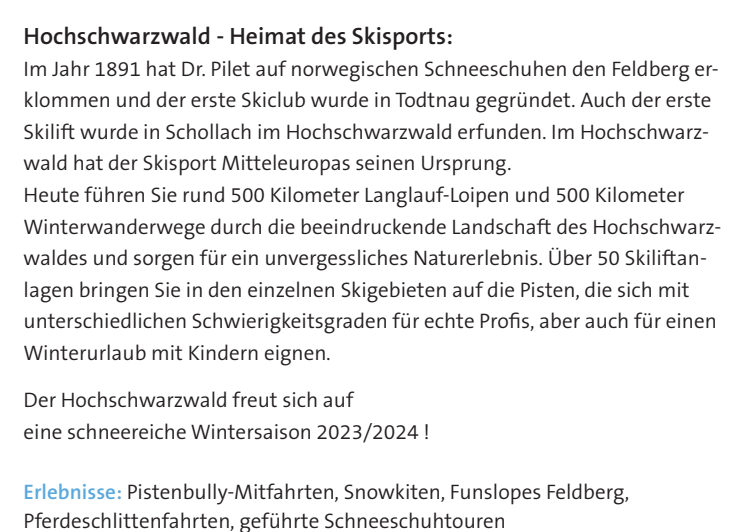
Der Schwarzwälder Schneebericht bietet aktuelle Informationen zu:

- Schneehöhen und -zustand
- Liften
- Loipen
- Winterwanderwegen & Rodelhängen
- Webcams etc.

Integriert sind auch die Fahrzeiten des öffentlichen Nahverkehrs. So wird die umweltfreundliche An- und Abreise noch einfacher zum Schneebericht.



## HOCHSCHWARZWALD 800-1.493 m

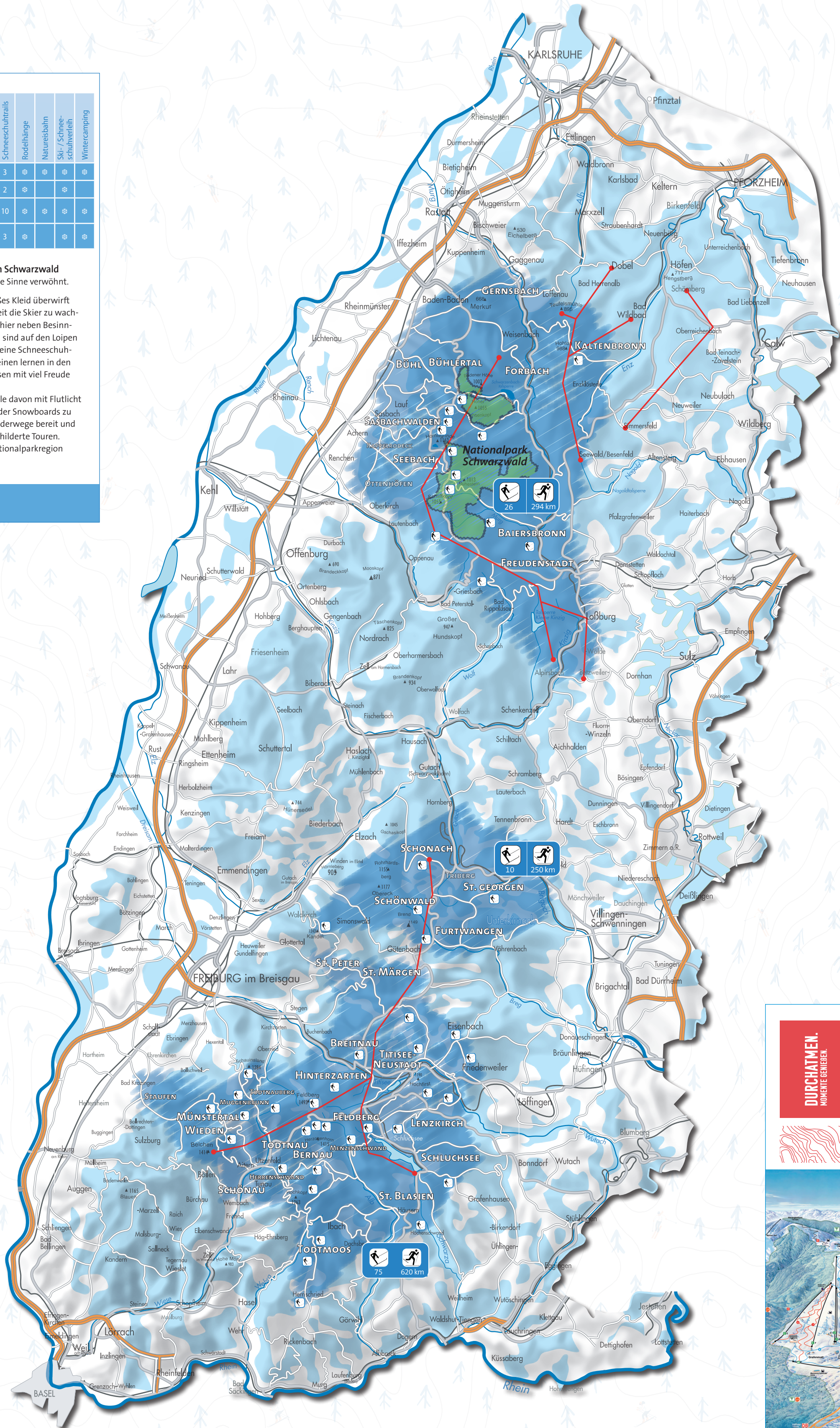


**Hochschwarzwald - Heimat des Skisports:**  
Im Jahr 1891 hat Dr. Pliet auf norwegischen Schneeschuhen den Feldberg erklimmen und der erste Skiclub wurde in Todtnau gegründet. Auch der erste Skilift wurde in Schöllach im Hochschwarzwald erfunden. Im Hochschwarzwald hat der Skisport Mitteleuropas seinen Ursprung.  
Heute führen Sie rund 500 Kilometer Langlauf-Loipen und 500 Kilometer Winterwanderwege durch die beeindruckende Landschaft des Hochschwarzwaldes und sorgen für ein unvergessliches Naturerlebnis. Über 50 Skiliftanlagen bringen Sie in den einzelnen Skigebieten auf die Pisten, die sich mit unterschiedlichen Schwierigkeitsgraden für echte Profis, aber auch für einen Winterurlaub mit Kindern eignen.

Der Hochschwarzwald freut sich auf eine schneereiche Wintersaison 2023/2024!

**Erlebnisse:** Pistenbully-Mitfahrten, Snowkiten, Funslopes Feldberg, Pferdeschlittenfahrten, geführte Schneeschuhtouren

**i** Hochschwarzwald Tourismus GmbH | Freiburger Straße 1  
79856 Hinterzarten | Tel.: +49(0)7652 12060 |  
info@hochschwarzwald.de | www.hochschwarzwald.de



**Legende**

- Skilift  
Ein Symbol kann für mehrere Skilifte stehen
- Fernskiwanderweg
- Bernau:** Wintersportort
- Hier geht's zum Schneebericht

**DURCHATMEN. MOMENTE ERLEBEN.**

**Feldberg**  
Hochschwarzwald

Das Feldberg-Erlebnis im Internet: [www.feldberg-erlebnis.de](http://www.feldberg-erlebnis.de)

## WINTERFAKTEN

	Anzahl Lifte	Pistenlänge gesamt in km	Beschnehung	Flutlicht	Loipenlänge km klassisch / Skating	Winterwander- wege km gesamt	Schneeschuhtrails	Rodelhänge	Natureisbahn SK / Schne- schuhverleih	Wintercamping
Breitnau	1	0,4	⊕	⊕	20,2	12,5	⊕	⊕	⊕	⊕
Eisenbach	2	0,4	⊕	⊕	24,8	8,8	⊕	⊕	⊕	⊕
Feldberg	38	63	⊕	⊕	98,7	106,7	2	⊕	⊕	⊕
Friedenweiler	1	0,5	⊕	⊕	29,4	7,6	⊕	⊕	⊕	⊕
Furtwangen	1	1	⊕	⊕	41,8	13,5	⊕	⊕	⊕	⊕
Häusern	1	0,3	⊕	⊕	2,2	34,7	1	⊕	⊕	⊕
Hinterzarten	3	4	⊕	⊕	125,5	95	1	⊕	⊕	⊕
Lenzkirch	3	1	⊕	⊕	33,4	21,2	1	⊕	⊕	⊕
Löffingen	1	0,2	⊕	⊕	39,2	10	⊕	⊕	⊕	⊕
Rothausen Land	2	2	⊕	⊕	72	62,9	2	⊕	⊕	⊕
Schluchsee	2	1	⊕	⊕	80	113,2	1	⊕	⊕	⊕
Schönwald	2	1,3	⊕	⊕	46,3	44,1	⊕	⊕	⊕	⊕
Schonach	2	1,1	⊕	⊕	42,4	53,9	⊕	⊕	⊕	⊕
St. Blasien-Menzenschw.	8	2,5	⊕	⊕	43,4	95,5	1	⊕	⊕	⊕
St. Georgen	5	2	⊕	⊕	63,7	84,4	1	⊕	⊕	⊕
St. Märgen	2	1,4	⊕	⊕	17,2	3,4	⊕	⊕	⊕	⊕
St. Peter	2	1,1	⊕	⊕	6,5	3,7	⊕	⊕	⊕	⊕
Titisee-Neustadt	2	1,3	⊕	⊕	88,2	22	⊕	⊕	⊕	⊕
Todtnau	19	35	⊕	⊕	140	109,1	4	⊕	⊕	⊕

**EUROPA PARK**  
ERLEBNIS-RESORT

**GRENZENLOSER WINTERZAUBER.**

ZEIT. GEMEINSAM. ERLEBEN.

**RULANTICA**  
WINTERWUNDERLAND

**JETZT URLAUB BUCHEN! EUROPAPARK.DE**





### SKI-TRADITION IM SCHWARZWALD

Seit über 130 Jahren wird im Schwarzwald Ski gelaufen. Der französische Diplomat und Abenteurer Dr. Robert Pilet bestieg im Februar 1891 den Feldberg erstmals auf Holzbrettern. Seine Gipfelbesteigung war die Geburtsstunde des Skilaufs in Mitteleuropa! Im November 1891 wurde dann in Todtnau der erste Skiclub Deutschlands gegründet. Und es gibt noch mehr Schwarzwälder Pioniertaten. Im Jahr 1900 wurden die ersten deutschen Skimeisterschaften auf dem Feldberg, 1908 der weltweit erste Skilift im Schöllachtal erstellt - ganz umweltfreundlich mit Mühlradantrieb! In Bernau gründete der legendäre „Ski-Köpfer“ die erste Skifabrik der Welt!

### UND HEUTE?

...betreiben die Schwarzwälder an guten Schneetagen über 150 Lifte, gut 1.500 km Loipen, zahlreiche Winterwanderwege, Rodelhänge, Skisprung- und Biathlonanlagen, Eisbahnen... Um die richtige Fahrtechnik kümmern sich unsere Skischulen und spätestens dort merken Sie: Schwarzwald weiß man den Winter zu leben und lieben.



### TOP-EVENTS WINTER

Zur Wintersporttradition im Schwarzwald gehören auch zahlreiche sportliche Wettkämpfe und erfolgreiche Schwarzwälder Wintersportler. Aber auch gute Unterhaltung und Schneekunst gehören dazu.



**HALLOWinter 2023:**  
06.11.2023 - 01.12.2023  
Wintersaison 2023/24:  
02.12.2023 - 07.01.2024

**HALLOWinter 2024:**  
04.11.2024 - 29.11.2024  
Wintersaison 2024/25:  
30.11.2024 - 12.01.2025

#### Europa-Park

**HALLOWinter:** Von 6. November bis zum 1. Dezember 2023 (2024: 4. bis zum 29. November) erwartet die Besucher über das Beste aus der bunten Herbstzeit, verbunden mit magischen Wintermomenten. Wintersaison: Vom 2. Dezember 2023 bis zum 7. Januar 2024\* (2024/2025: 30. November bis zum 12. Januar\*) verwandelt sich der Europa-Park dann in ein magisches Winterwunderland. Im Europa-Park Erlebnis-Resort, bestehend aus Europa-Park, der ganzjährig geöffneten Wasserwelt Rulantica, sechs Erlebnis-Hotels, sowie YULLBE und Eatrenalin erleben die Besucher einen magischen Kurzurlaub. Nach der Europa-Park Wintersaison verwöhnen die parkigenen 4-Sterne Superior Hotels ihre Gäste mit exklusiven Angeboten. Wellness und kulinarischer Genuss auf höchstem Niveau werden miteinander verbunden und bieten den Gästen die Gelegenheit, Kraft und Energie zu tanken.

\*von 11 bis 19 Uhr, \*außer 24./25. Dezember  
Weitere Infos: ► europapark.de

26. - 28. 01. 2024

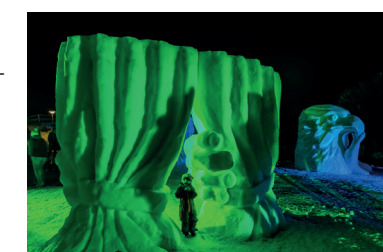
14. - 16. Februar 2025

**Schonach SCHWARZWALDPOKAL - FIS-Weltcup Nordische Kombination der Damen & Herren, Schonach**  
Wie im vergangenen werden die Weltcup der Damen und Herren zusammen ausgetragen. Faszination Wintersport und Stars zum anfassen. Die weltbesten Nordischen Kombiniererinnen und Kombinierer (Skispringen und Langlauf) kämpfen beim Weltcup in Schonach um den Schwarzwaldpokal.  
Infos: ► schwarzwaldpokal.de ► hochschwarzwald.de



1. - 4. 02. 2024

**Bernau im Schwarzwald Schwarzwälder Schneeskulpturen-Festival im Bernauer Hochtal**  
Internationale Künstler formen während vier Tagen aus meterhohen Schneeblocken Figuren und Skulpturen.  
Infos: ► bernau-schwarzwald.de



10. 02. 2024

Februar 2025

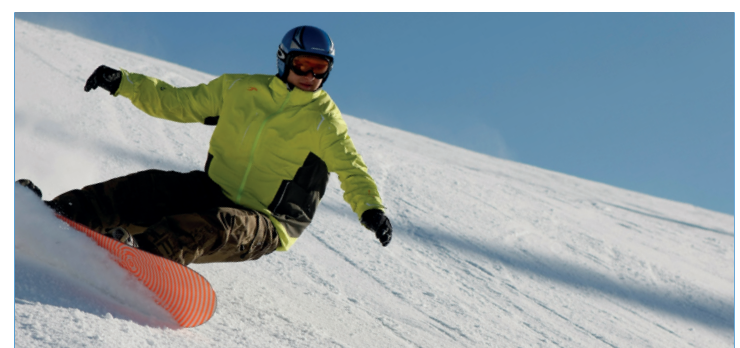
**Schonach Rucksacklauf**  
Das traditionsreiche Langlauf-abenteuer im Schwarzwald: Von Schonach zum Belchen auf dem legendären, 100 km langen Fernskiwanderweg.



Mehr Infos: ► fernskiwanderweg.de

#### Aktuelle Termine

Alle aktuellen Termine finden sie in unserem Veranstaltungslender  
► www.schwarzwald-tourismus.info/erleben/veranstaltungen



#### Piste, Tiefschnee oder Tour

Allein um den Feldberg, dem größten Skigebiet deutscher Mittelgebirge, bringen 35 Lifte und Sesselbahnen Alpinkilfer und Boarder auf rund 70 km Pisten. Der Funpark am Seebuck sorgt für „Airtime“ und hat sonst noch einiges zu bieten.

Zwischen Gernsbach im Norden und Todtmoos im Süden finden sich mehr als 150 Lifte und rund 250 km Pisten. Gerade bei Familien sind die „kleinen Lifte/Skigebiete“ sehr beliebt. Zum Lernen sind die Hänge ideal, es ist einfach sich wieder zu treffen und die Pause in der Hütte oder am Kiosk ist im wahrsten Wortsinn erschwinglich. Kompetent und mit Herz vermitteln die lokalen Skischulen den Schneesport.

► zu den Pisten:



Immer beliebter wird das Skitourengehen. Ein Blick in die einschlägigen Portale lohnt sich und bitte Vorsicht: auch im Schwarzwald gibt es Lawinengefahr! Bitte nehmen Sie Rücksicht auf die Wildtiere:

► bewuswtild.de



#### Unsere Loipen - gut gespurt

Auf den Höhen im Schwarzwald entfaltet der Winter monatelang seine weiße Pracht. Ob im klassischen Stil oder in Skating-Technik, auf Schneeschuhen oder in Wanderschuhchen: Bei uns können Sie die zauberhafte Winterlandschaft bestens „erlaufen“. Oft scheint oben die Sonne, wenn die Täler noch im Nebel liegen. Ein Traum für Langläufer: An schneereichen Tagen werden in Deutschlands höchstem Mittelgebirge gut 1.500 km Loipen gespurt.

Mehr als 70 Berge sind hier zwischen 1000 und 1493 Meter hoch. Da gibt es viele gute Tage. Und wer bei Sonnenlicht nicht genug bekommt vom rhythmischen Gleiten in der Winterwunderwelt, der kann oft noch nachts mit Flutlicht weiter laufen.

Wenn Sie gerne mehrtägige Touren meistern: Die einheitliche Loipenbeschilderung unserer beiden Schwarzwälder Naturparke führt Sie sicher ans Ziel. Und unsere Gastgeber transportieren Ihr Gepäck dorthin. Aber vielleicht werden Sie schon auf den Ortsloipen und Skatingstrecken unserer Langlaufspezialisten glücklich.

► zu den Loipen:



#### Rodeln und Eislaufen

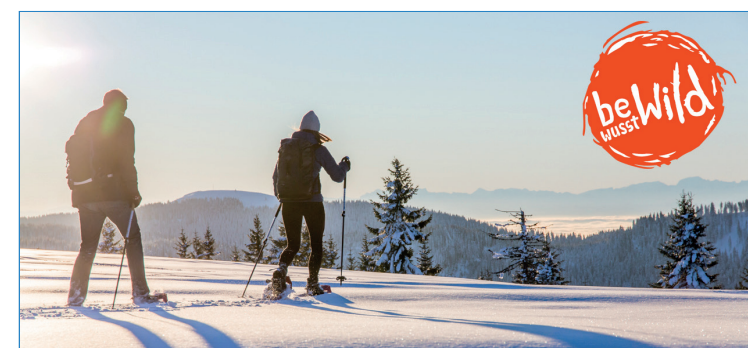
Fast in jedem Skigebiet im Schwarzwald gibt es Rodelbahnen für die unterschiedlichsten Ansprüche. Überall kann man auf Schlitten mehr oder weniger lange Abfahrten genießen: In den Wintersportorten an der Schwarzwaldhochstraße/Kaltenbrunn im Norden, im Ferienland um Schonach, Schramberg und St. Georgen im mittleren Schwarzwald, in der Schwarzwaldregion Belchen, am Freiburger Hausberg Schainsland oder in der Skiarena des Lifverbunds Feldberg sind Rodelhänge präpariert.

An kürzeren Abfahrten kommen Schlitten und Fahrer oft über Förderbänder, an den längeren zu Fuß oder mit der Pistenraupe wieder nach oben.

#### Eislauf-Spaß in Schwarzwald-Städten

Schlittschuhe schnüren, galante Runden auf der Eisbahn drehen, zu stimmungsvoller Musik Pirouetten tanzen, sich von bunten Lichtern verzaubern lassen: Auf den Marktplätzen mancher Schwarzwälder Innenstädte verführen Eisbahnen um den Jahreswechsel oft auch zum abendlichen Discovorgnügen oder zum sportlichen Vergnügen in der frischen Winterluft.

► zu den Rodel-Tipps:



#### Auf Schneeschuhen wandern

Kalte klare Bergluft, weiße Winterlandschaft – auf Schneeschuhen lassen sich die verschneiten Täler und Wälder, die lichten Höhen und die kargen Hochmoorlandschaften des Schwarzwaldes besonders intensiv erleben. Schneeschuhwandern gehört für Naturliebhaber zu den elementarsten Aktiv-Erlebnissen im Winter.

Vielorts sind auch die Spuren der Wildtiere zu beobachten, die im Winter harte Zeiten durchleben. Wie sie am wenigsten gestört werden, erfahren Sie hier: ► bewuswtild.de

#### Naturerlebnis pur

In fast allen Wintersportorten im Schwarzwald kann man sich Schneeschuhe ausleihen und an geführten Wanderungen teilnehmen. Das ist auch für Familien ein spannendes Ferienvergnügen. Ein oder zwei Stunden durch den Schnee zu stapfen dürfte Anfängern mit normaler Kondition fürs erste reichen. Mit Kindern sollte man zum Einstieg besser kürzere Touren mit viel Abwechslung in der Landschaft wählen. Übung im Umgang mit den Schnee-Schuhen stellt sich aber schnell ein. Viel Spaß! ► zu den Wandertipps:

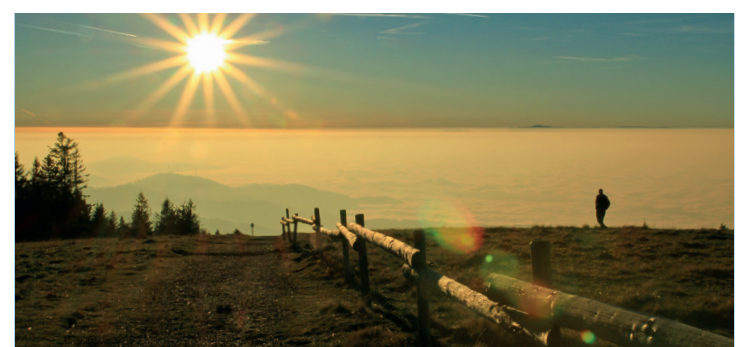


#### Weltstars zu Gast

Zur langen Wintersporttradition im Schwarzwald gehören auch zahlreiche sportliche Wettkämpfe und natürlich erfolgreiche Schwarzwälder Wintersportler. Im alpinen Skisport haben die Weltcup-Rennen am berühmten „Ahornbühl“ in Todtnau-Fahl für Höhepunkte gesorgt. Am Feldberg finden regelmäßig Weltcups im Ski- und Snowboard-Cross statt. Deutsche Meisterschaften, Europacup- und andere FIS-Rennen gehören im Schwarzwald eher zur Regel als zur Ausnahme.

Schonach ist seit langem eine feste Größe im nordischen Weltcupkalender und der Rucksacklauf über 100 km von Schonach zum Belchen ist legendär. Im Schlittenhundesport haben sich die Rennen in Todtmoos und Bernau bei Musern und Zuschauern zu Top-Events entwickelt. Auf den Biathlon-Anlagen finden regelmäßig nationale und internationale Rennen statt. Auf den Schanzen in Hinterzarten, Schonach, Titisee-Neustadt oder Baiersbrunn trifft sich regelmäßig die Weltelite. Hier ist die Heimat der „Schwarzwälder“: Skigrößen wie Georg Thoma, Martin Schmitt, Nicola Thost, Sven Hannawald, Georg Hettich und viele andere stehen dafür, dass der Schwarzwald eine herausragende Wintersportregion ist.

► Termine finden Sie hier:



#### Wintererlebnisse ohne Schnee

In den tieferen Lagen des Schwarzwaldes, vor allem aber im Rheintal und um den Kaiserstuhl ist der Schnee eher ein seltener Gast. In der frischen Luft draußen zu sein, durch die Weinberge zu wandern oder gar zu radeln tut immer gut. Oder von oben auf den Nebel der Täler schauen, die winterliche Sonne genießen.

Gerade die prämierten Genießerpfade oder die Weinwanderwege sind auch im Winter ein Erlebnis. Oder wie wäre es einmal quer durch den Kaiserstuhl auf dem „Kaiserstuhlpfad“?

Alle Infos zu diesen und weiteren Wandertipps:



► zu den Genießerpfaden:

Oder Sie schauen sich in den Schwarzwälder Städten und Städtchen um. Wie wäre es mit einer geführten Stadtführung? Da wird Interessantes unterhaltsam und anschaulich erzählt. Davor oder danach noch etwas bummeln oder eines der vielen Museen erkunden. Es warten kleine und große Entdeckungen.

► zu den Städten



#### Wellness & Thermen

Eintauchen in die wohlige Wärme des Wassers – einfach entspannen. Was gibt es schöneres in der kalten Jahreszeit? Im gesamten Schwarzwald findet der Erholungssuchende eine breite Auswahl an Wellness- und Gesundheitsangeboten

In einer der zahlreichen Thermen und Wellness-Oasen. Ob Fünf-Sterne-Wellness oder Baderitual im Baumzuber – der Schwarzwald steht beispielhaft für einen Urlaub in gesunder Umgebung. Die Ferienregion gilt als „Deutschlands schönste Genießercke“ und das unterstreichen auch die Verwöhn-Angebote in den zahlreichen Wellnesshotels. Hier verbinden sich Verwöhn-Arrangements aus aller Welt mit raffinierten regionaler Küche und köstlichen Weinen zu einer einzigartigen Genußkaskade.

29 Wellness-Hotels im Schwarzwald tragen die Auszeichnung „Wellness Stars“, die Gästen für ein hervorragendes Wellness- und Verwöhn-Angebot zuerkannt wird. Das Qualitätssiegel ist ein gutes Orientierungsmerkmal, fast schon der Garant für ein Wohlfühl-Erlebnis ohnegleichen.  
► www.gesund-schwarzwald.info



#### Der Schneebericht – bestens informiert

Der Schwarzwälder Schneebericht bietet aktuelle Informationen zu:

- Schneehöhen und -zustand
- Liften
- Loipen
- Winterwanderwegen & Rodelhängen
- Webcams etc.

Integriert sind auch die Fahrzeiten des öffentlichen Nahverkehrs. So wird die umweltfreundliche An- und Abreise noch einfacher.

► zum Schneebericht:

#### Weihnachtsmärkte

Der Schwarzwald ist bekannt für seine stimmungsvollen Weihnachtsmärkte. In vielen Orten sind auch für diese Wintersaison vorweihnachtliche Attraktionen verschiedenster Art geplant.

Was wo, wann und in welcher Form stattfindet, erfahren Sie in unserem Veranstaltungskalender. Dort finden Sie natürlich auch viele weitere interessante Veranstaltungen.

► www.schwarzwald-terminen.info



#### Informationen & Prospekte

Schnee-Info: [www.winter-schwarzwald.info](http://www.winter-schwarzwald.info)  
Info- und Prospektservice:  
Tel. +49(0)761.8964693  
mail@schwarzwald-tourismus.info  
[www.schwarzwald-tourismus.info](http://www.schwarzwald-tourismus.info)

Impressum:  
Herausgeber: Schwarzwald Tourismus GmbH  
Wiesentalstraße 5, D-79115 Freiburg, Tel. +49(0)761.896460,  
Geschäftsführer: Hansjörg Mair

Grafik & Projektleitung: Sascha Hotz - Agentur Bergwerk  
Titelbild: Dennis Wegevis / Adobe Stock  
Fotos: Klaus Hansen / Schwarzwaldregion Belchen, Hochschwarzwald Tourismus GmbH, Schwarzwald Tourismus GmbH, Baiersbronn Touristik/Max Günter, Sascha Hotz/Agentur Bergwerk, Achim Mende/STG, Christoph Eberle/STG, Bad Dürrenheim, sowie die beteiligten Gemeinden, Veranstalter und Partner.

Druck: CO2-neutral  
Alle Rechte vorbehalten, Nachdruck auch auszugsweise nur mit Genehmigung der Schwarzwald Tourismus GmbH (STG), Freiburg. Die STG kann aufgrund etwaiger Änderungen vor Ort etc. für Angaben in dieser Broschüre keinelei Gewähr übernehmen – die Angaben sind jedoch nach bestem Wissen erstellt.