

stadt  
warstein

# Willkommen in der Stadt Warstein!



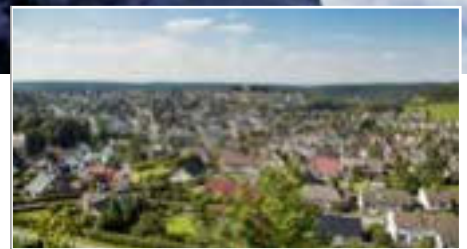
**Freizeit**

ab Seite 8



**Arbeiten**

ab Seite 52



**Wohnen**

ab Seite 56



26.000 Einwohner

580 Meter höchster  
Punkt im Kreis Soest

**94.000** Meter Gewässer

**63** Prozent Beschäftigte im  
**Industriesektor**

19 Unternehmen mit  
mehr als 100 Mitarbeitern

fast  
**10.000**  
Arbeitsplätze

**8 Schulen**

im Herzen des  
**Naturparks Arnsberger Wald**

8.670 ha  
Waldfläche

15 Kindergärten

**Arbeitslosenquote** von  
**4,0** Prozent (Stand Januar 2019)

**217** ha  
gewerbliche Bauflächen

**2** Kliniken



# HERZLICH WILLKOMMEN!

## **EINMALIG - STADT WARSTEIN.**

Wir alle in der Stadt Warstein wollen für unsere Stadt mehr erreichen. Mit unserem gemeinsamen Engagement und unseren Möglichkeiten soll die Stadt noch schöner, attraktiver und vor allem für alle Menschen noch lebenswerter werden. Diesen Anspruch leben wir und machen die Stadt Warstein mit ihren neun Ortsteilen damit (in vielerlei Hinsicht) einmalig.

### **Für Mitarbeiter einmalig - Stadt Warstein!**

Wir arbeiten gern - bei ca. 26.000 Einwohnern haben wir über 10.000 sozialversicherungspflichtige Arbeitsplätze und eine Arbeitslosenquote von nur 4,0 Prozent.

Wir haben eine starke Wirtschaft - davon haben 19 Unternehmen mehr als 100 Mitarbeiter.

Wir haben Top-Marken - die Warsteiner Brauerei, die Firma Infineon und die AEG sind internationale Marktführer.

### **Für Familien einmalig - Stadt Warstein!**

Wir kümmern uns um die Kleinsten - 15 Kindergärten, fünf Grundschulen, Sekundarschule, Gymnasium und Förderschule.

Wir bleiben gesund - intakte Gesundheitsstrukturen mit u.a. Kinderarzt und Krankenhaus.

Wir halten zusammen - starke Vereinskultur von mehr als 300 Vereinen.

Wir wohnen im Grünen - günstiger Wohnraum und Einfamilienhäuser in ländlicher Kulisse.

Wir feiern gern - ob Brauerumzug, Karneval oder Schützenfest, wir feiern ausgelassen und gerne.

### **Für Besucher einmalig - Stadt Warstein!**

Wir klettern - mehr als 100 Kletterrouten im Steinbruch und bald das größte natürliche Klettergebiet in NRW.

Wir wandern - auf der Sauerländer Waldroute oder einem der 400 Kilometer Wanderwege.

Wir radeln - der Möhnetalradweg und viele Themenradwege machen es möglich.

Wir baden - im nahe gelegenen Möhnesee, Henne-see oder im stadteigenen Erlebnisbad.

Wir lieben die Natur - wir leben mitten im Naturpark und lieben unser Bilsteintal mit Wildpark und Tropfsteinhöhle.

Wir bieten Kultur - von der Altstadtführung über Konzerte bis Kindertheater, Kino und Kohlenmeiler.

Wir sind besonders - Großevents wie die Warsteiner Internationale Montgolfiade und der Strong Viking Obstacle Run.

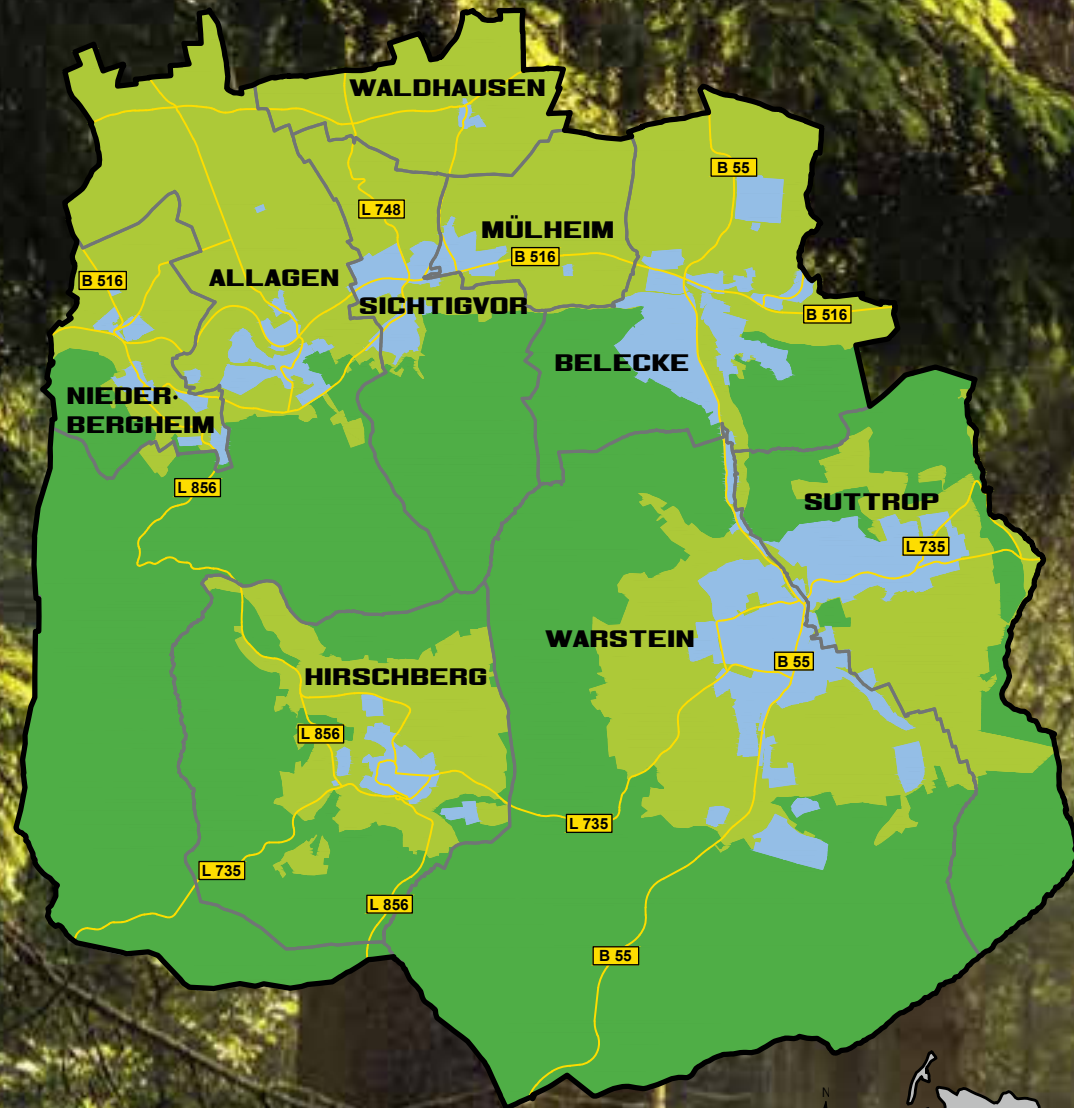
Sauerland  
n

in Südwestfalen

[www.warstein.de](http://www.warstein.de)



# INHALT



	Seite
Begrüßung	5
<b>FREIZEIT</b>	<b>8 - 49</b>
Erlebe natürliche Schönheit! - Naturpark Arnsberger Wald	8-9
Einfach rausgehen statt fernsehen! - Wanderwege	10-11
Komm groß raus! - Lörmecke-Turm	12-13
Blicke nach vorne! - Skywalk Möhnetal	14
Wecke das Kind in dir! - Naturerlebnis Bilsteintal	16-17
Entdecke die Vielseitigkeit von Kalk! - Geopark Suttrop	18-19
Auf den Sattel, fertig, los! - Radrouten	22-23
Radel steil bergauf! - Sauerland-Rundfahrt	24-25
Wachse über dich hinaus! - Kletterarena Hillenberg	26-27
Verliere nie das Ziel aus den Augen! - Bogenparcours	28-29
Erlebe Wasserspaß bei jedem Wetter! - Allwetterbad	30-31
Entspann dich mal! - Allwettersauna	32-33
Geh doch mal shoppen! - Einkaufslandschaft in der Stadt Warstein	34-35
Entdecke lebendiges Wasser! - von der Quelle bis zum Zapfhahn	38-39
Warsteiner - vom Dorftrunk zur internationalen Premium-Marke	42-43
Atemberaubendes Heißluftballonspektakel - Warsteiner Internationale Montgolfiade	46-47
Lass es krachen! - Veranstaltungen	48-49
<b>ARBEITEN</b>	<b>50-53</b>
Zeig das Arbeitstier in dir! - Wirtschaft in der Stadt Warstein	52-53
<b>WOHNEN</b>	<b>54-77</b>
Wohne im Grünen! - Wohnen in der Stadt Warstein	56-57
Achte auf deine Gesundheit! - Gesundheitsangebote	58-59
Lerne für deine Zukunft! - Schulformen und Kindergärten	60-61
Sei kein Kulturbanause! - Kulturangebote	62-63
Bring Leben in deine Freizeit! - Vereinsleben	64-65
Allagen und Niederbergheim - Ortschaften im Möhnetal	66-67
Sichtigvor, Mülheim, Waldhausen - Ortschaften im Möhnetal	68-69
Belecke - Ortschaft	70-71
Hirschberg - Ortschaft	72-73
Suttrop - Ortschaft	74-75
Warstein - Ortschaft	76-77
Impressum	78-79



ERLEBE

# DIE NATÜRLICHE SCHÖNHEIT!

Lasst euch das Paradies direkt vor eurer Haustür nicht entgehen!

Ihr möchtet ein bisschen entspannen? Den Mythos Wald und die Kraft des Wassers erleben? Natur und Kultur zum Entdecken und Anfassen? Ohne Eintritt, ohne Zäune und gleich nebenan? Kein Problem, ihr seid mittendrin!

Der Naturpark Arnsberger Wald, zu dem auch Warstein gehört, kombiniert Berge und Täler, Bachläufe und Seen, Weitsichten und dichte Wälder zu einem Natur- und Erholungsraum, der viele Möglichkeiten bietet. Genießt die Natur beim Wandern auf einem unserer zahlreichen Wanderwege, werdet eins mit dem Wald beim Waldbaden, lernt Interessantes zu Natur und Kultur auf einem Themenwanderweg oder staunt über die beeindruckende Aussicht vom Lörmecke-Turm. Inmitten der Weite des Naturparks Arnsberger Wald fällt es jedem leicht, den Alltag zu vergessen.



Ihr könnt gerne alleine auf Erkundungstour gehen oder aber euch von einem unserer Ranger oder Naturparkführer begleiten lassen, um so von den Leuten, die täglich auf den Wanderwegen unterwegs sind, die Geheimnisse des Waldes zu erfahren.

Ein guter Startpunkt für die Erkundung des Naturparks ist das Naturpark-Portal in Hirschberg, in dem es die Möglichkeit gibt, sich umfassend über den Naturpark zu informieren. Auch die Orientierungstafeln an unseren Wanderparkplätzen geben einen guten Überblick über die Routen in der Umgebung.

Wild, Wald, Wasser, das ist der Naturpark Arnsberger Wald! Er wartet auf euch!



Aussicht vom Lörmecketurm



Sauerland Waldroute



Ranger im Naturpark

Zweckverband  
Naturpark Arnsberger Wald

Hoher Weg 1-3  
59494 Soest  
Telefon: +49 (0)2921 303878  
arnsberger-wald@kreis-soest.de  
www.naturpark-arnsberger-wald.de





# EINFACH RAUSGEHEN STATT FERNSEHEN!

In der Stadt Warstein kannst du deine Entdeckerlust auf 400 Kilometern markierter Wanderwege ausleben! Mit dem WestfalenWanderWeg im Möhnetal und der Sauerland-Waldroute durch den Warsteiner Wald findest du auch eine Anbindung an das Fernwanderwegenetz.



Lörmecketurm



Sauerland Waldroute

## Rundwanderweg Sauerland-Waldroute

Die Sauerland-Waldroute verbindet auf 240 Kilometern die nordrhein-westfälischen Städte Iserlohn und Marsberg. Die Wanderwege wurden nach dem Motto "Zauberhaft mystisch" ausgesucht. Auf dem Gebiet der Stadt Warstein verläuft die Sauerland-Waldroute vorbei am Kohlenmeilerplatz in Hirschberg, dann neben murmelnden Bächläufen zu den bizarren Felsformationen im Bilsteintal. Hier

gibt es neben der Bilsteinhöhle auch einen Wildpark zu entdecken. Fast überraschend taucht im weiteren Verlauf der Waldroute das Produktionsgelände der Warsteiner Brauerei auf, eingebettet in sanfte Hügel. Fernab der Zivilisation führt der Weg bergauf durchs "Paradies", vorbei an der Hubertusquelle, einem Hochmoor und dem romantischen Kapellenplatz. Ein besonderes Highlight ist der 35m hohe Lörmecketurm, auf

580 Metern über NN, dem höchsten Punkt des Naturparks Arnsberger Wald. An klaren Tagen bietet er einen Blick bis zum Teutoburger Wald im Norden und tief ins Sauerland im Süden. Wer die Sauerland-Waldroute als Rundwanderung erleben möchte, kann durch das Naturschutzgebiet Hamorsbruch wieder zurück zum Ausgangspunkt wandern.



Sauerland Waldroute

Die **Wanderkarte Rüthen-Warstein** kann zu einem Preis von 5,90 Euro erworben werden.

## Wandern im Möhnetal

Der WestfalenWanderWeg führt von Hattingen nach Altenbeken, mit einer einzigartigen Wegführung auf den Kämmen von Ardey und Haarstrang. Auf Warsteiner Gebiet bewegst du dich auf den nördlichen Ausläufern des Sauerlandes und in der renaturierten Auenlandschaft des Möhnetals. Gespickt ist der Weg mit vielen Sehenswürdigkeiten, wie dem alten Sägegatter in Niederbergheim oder dem schlossähnlichen Haus Dassel in Allagen. Ein kleiner Abstecher zum Schloss Mülheim mit der Mariengrotte lohnt sich in Sichtingvor, ebenso wie ein Blick auf das Museum Kettenschmiede, den Alten Bahnwaggon oder ein Abstecher auf den Aussichtspunkt Loermund, in dessen Boden versteckt auch eine uralte Wallburg liegt.

In Mülheim hat man Zugang zu einer malerisch gelegenen Fischtreppe mit Picknick-Punkt. In Belecke schließlich empfiehlt sich ein Abstecher in die auf einem Bergsporn gelegene historische Altstadt, zurück geht es auf einem Pfad zu Stüttings Mühle, die noch heute Strom für rund 30 Haushalte produziert. Die gute Nachricht für alle, die beim Wandern hungrig und durstig werden: Am WestfalenWanderWeg bzw. wenige hundert Meter entfernt gibt es auf dem Gebiet der Stadt Warstein zahlreiche Gastronomiebetriebe.

Wer den WestfalenWanderWeg als Rundwanderung erleben möchte, wandert durch den Naturpark Arnsberger Wald oder über den Haarstrang zurück zum Ausgangspunkt.



Ranger Pahl mit Hund Carlos



## WaldKulTour rund um den Kahlenberg

Mit der Geschichte der Eisen- und Stahlindustrie wird heute meist das Ruhrgebiet verbunden. Doch schon viele hundert Jahre zuvor produzierten die Menschen auf dem Gebiet der Stadt Warstein Eisen für den täglichen Gebrauch. Zwei Routen zum Thema WaldKulTour Südwestfalen starten im Bilsteintal. Eine kurze Route (1,6 Kilometer) zeigt dir die Bedeutung der Wälder im Leben der Bevölkerung. Eine längere Route (7,5 Kilometer) führt vorbei an alten Tagebauten und Steinbrüchen, die erahnen lassen, welches Ausmaß und welche wirtschaftliche Bedeutung die Eisenindustrie hier einst gehabt hat. Außerdem bieten sich beeindruckende Aussichten auf die Ortschaften Warstein und Hirschberg.



## Weitere Tourentipps, die ihr auch auf outdooractive.de finden könnt:

- Auf der Sauerland-Waldroute von Bestwig nach Warstein
- Sauerland-Waldroute mit Bus und Bahn: Von Warstein nach Rüthen
- Lörmecke-Turm: der Wanderhöhepunkt an der Waldroute
- Sauerland-Waldroute mit Bus und Bahn: Von Hirschberg nach Bestwig
- Waldrouten-Etappe Hirschberg Bilsteintal
- Waldrouten-Etappe Neuhaus Hirschberg
- Waldrouten-Etappe Eversberg Bilsteintal
- Waldrouten-Etappe Bilsteintal Kallenhardt
- Lörmecketal: Naturerlebnisweg zwischen Warstein und Rüthen



Sauerland Waldroute



# KOMM GROSS RAUS!

TIPP: Erkunden Sie auf dem Rückweg das Hochmoor.

Lörmecketurm inmitten des Naturparks Arnsberger Wald

Vom höchsten Punkt aus, mitten im Herzen des Naturparks Arnsberger Wald, erhebt sich dieser einzigartige Aussichtsturm über die Baumwipfel. Die oberste der drei Aussichtsplattformen ermöglicht ca. 615 Meter über dem Meeresspiegel einen atemberaubenden Blick auf das größte zusammenhängende Waldgebiet Nordrhein-Westfalens - ein Meer aus Bäumen in verschiedenen Grüntönen und voll von

Geschichten aus längst vergangenen Zeiten. Bei gutem Wetter ist eine grandiose Panoramasicht ins Hochsauerland, über den Haarstrang und die Westfälische Bucht bis hin zum Teutoburger Wald sicher. Tafeln auf der Aussichtsplattform erleichtern die Orientierung.

Lörmecke-Turm  
Arnsberger Wald, Plackweg  
59581 Warstein

Turmhöhe: 35 Meter  
Basisdurchmesser: ca. 7 Meter  
Anzahl der Treppenstufen: 204  
Gewicht: ca. 80 Tonnen  
aus PEFC-zertifizierten Douglasien gebaut



### Rundwanderweg 1

Bilsteintal - Paradies - Hubertusquelle - Lörmecke-Turm - Parkplatz-Lörmecke-Turm - Sedansteich - Bilsteintal

Länge: 16,5 km

höchster Punkt: 580 m  
tiefster Punkt: 351 m

max. Steigung: 8,9 %  
stärkstes Gefälle: 14,4 %

Summe Steigungen: 321 m  
Summe Gefälle: 322 m

### Rundwanderweg 2

Parkplatz Lörmecke-Turm - Kapellenplatz - Lörmecke-Turm - Parkplatz Lörmecke-Turm

Länge: 6,3 km

höchster Punkt: 580 m  
tiefster Punkt: 488 m

max. Steigung: 8,1 %  
stärkstes Gefälle: 8,3 %

Summe Steigungen: 111 m  
Summe Gefälle: 113 m

[www.warstein.de](http://www.warstein.de)

### Rundwanderweg 3

Montgolfiade-Gelände - Besucherzentrum - Ausspann - Lörmecke-Turm - Paradies - Montgolfiade-Gelände

Länge: 13,5 km

höchster Punkt: 580 m  
tiefster Punkt: 344 m

max. Steigung: 14,3 %  
stärkstes Gefälle: 14,4 %

Summe Steigungen: 311 m  
Summe Gefälle: 323 m



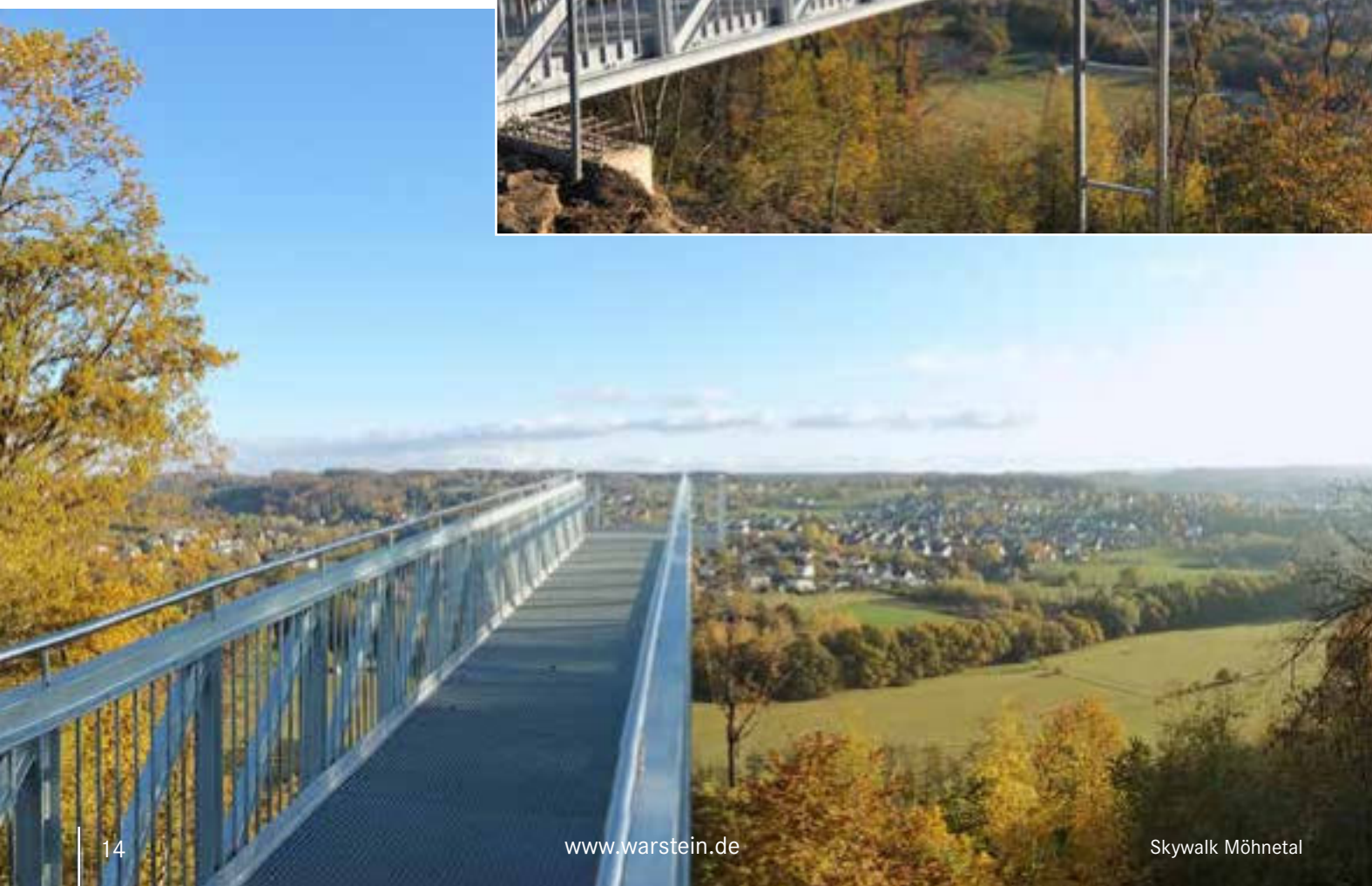
# ERWEITERE DEINEN HORIZONT!

## Skywalk Möhnetal

30 Meter weit über den Liethsteilhang hinaus ragt die Stahlkonstruktion Skywalk Möhnetal und erschließt erstmalig einen einzigartigen Panoramablick über das Möhnetal bis in den Arnsberger Wald und auf dem Rückweg in die Ackerlandschaft der Soester Börde. Hier hat die Möhne im Laufe der Jahrtausende die Einzigartigkeit eines 78 m langen Steilhangs an der Europäischen Naturraumgrenze zwischen dem nordwesteuropäischen Tiefland und dem mitteleuropäischen Bergland geschaffen.

Das LEADER-Projekt 3-Landschafts-erlebniswelten Möhnetal vermittelt landschafts- und heimatkundliches Basiswissen zur Acker-, Möhne- und Waldlandschaft, die zwischen Allagen und Niederbergheim kleinräumig und kontrastreich aufeinandertreffen.

Die Geschichten dieser Landschaften zur Geologie, zu den Tier- und Pflanzenarten, zur land- und forstwirtschaftlichen Nutzung früher und heute werden in prägnanter Weise aufbereitet und gegenübergestellt.



**Maria Hilf Krankenhaus Warstein**  
Hospitalstr. 3-7, 59581 Warstein  
Tel. +49 (0)2902 891-0  
[www.krankenhaus-warstein.de](http://www.krankenhaus-warstein.de)

Das Krankenhaus Maria Hilf in Warstein ist ein Haus mit Tradition, das stolz bis in das Jahr 1878 zurückblicken kann. Auch heute bilden für uns Tradition und zukunftsorientierte Weiterentwicklung die Basis für Behandlung und Versorgung unserer Patienten. Dies bedeutet für uns die gezielte Erweiterung unseres Behandlungsspektrums, die Einführung neuer Technologien sowie fortlaufende Qualifikation aller Mitarbeiter.



## Unsere Facharztzentren in der Region



### Kurzzeit- und Übergangspflege am Krankenhaus Maria Hilf mit 14 Betten

Anspruch haben:

- Pflegebedürftige Personen mit Pflegegraden 2, 3, 4, 5
- Plötzliche Pflegebedürftigkeit
- Gleichzeitige Unterbringung eines zu pflegenden Angehörigen bei eigenem Krankenhausaufenthalt

Kontakt:  
Telefon +49 (0)2902 891 - 611 und - 618



### Leistungsspektrum MVZ Maria Hilf Warstein

- Chirurgie
- Gastroenterologie
- Kardiologie
- Orthopädie und Unfallchirurgie
- D-Arztpraxis

Kontakt:  
Telefon +49 (0)2902 891 - 240  
Hospitalstraße 3, 59581 Warstein  
[www.mvz-warstein.de](http://www.mvz-warstein.de)



### Leistungsspektrum MVZ Maria Hilf Anröchte

- Orthopädie
- Neurologie
- Gastroenterologie

Kontakt:  
Telefon +49 (0)2947 97760 - 0  
Hauptstraße 71, 59609 Anröchte  
[www.mvz-anröchte.de](http://www.mvz-anröchte.de)



# WECKE DAS KIND IN DIR!

## Öffnungszeiten:

Die Bilsteinhöhle ist ganzjährig täglich geöffnet (außer am 25. Dezember).  
Sommer (April bis Oktober):  
9.00 - 16.30 Uhr  
Winter (November bis März):  
10.00 - 15.30 Uhr

## Führungen durch die Bilsteinhöhle:

Dauer: ca. 30 Minuten  
Führungen mind. alle 45 Minuten

Die aktuellen Preise entnehmen Sie bitte der Webseite

Mächtige Felsen in sanfter Hügellandschaft, ein naturnaher Bach, eine unterirdische Tropfsteinwelt, großzügige Tiergehege, Wanderwege unter Bäumen und ein Waldspielplatz - das ist das Bilsteintal.

Die Bilsteinhöhle wurde im September 1887 vom Warsteiner Waldarbeiter Franz Kersting bei Wegebauarbeiten entdeckt. Schon kurz nach der Entdeckung fanden erste Führungen statt. Die Höhle reicht bis tief in den Berg hinein und führt die Besucher mit ihren märchenhaften Tropfsteinformationen in eine andere Welt.

Vor über 50 Jahren wurde der Wildpark im Bilsteintal eröffnet. Dort sind typische Wald-Tiere zuhause: Rot- und Sikahirsche, Waschbären, Füchse und Wildschweine - ungeschlagene Stars sind die Luchse. Der Wildpark ist ganzjährig frei zugänglich und der Besuch kostenfrei.



Waldspielplatz



Luchs



Hirsch



Fuchs



Waschbär



Warsteiner Waldwirtschaft

Ein Abstecher in die Warsteiner Waldwirtschaft - sie wird ebenso wie Wildpark, Tropfsteinhöhle und Alte Jugendherberge vom Bilsteintal e.V. betrieben - ist Pflichtprogramm: Kaffee und Kuchen, Speisen und kalte Getränke locken zu fairen Preisen. Im Sommer gibt es die Möglichkeit, auf der geräumigen Terrasse Platz zu nehmen. Auch im Winter lädt die gemütliche Gaststube zum Wohlfühlen ein.

[www.warstein.de](http://www.warstein.de)

**Bilsteintal**  
Tropfsteinhöhle und Wildpark in Warstein

**Naturerlebnis Bilsteintal**

Alte Jugendherberge  
Im Bodmen 54  
59581 Warstein

Tel.: +49 (0)2902 - 2731  
Mobil: +49 (0)151 54667069  
Mail: [info@bilsteintal.de](mailto:info@bilsteintal.de)  
[www.bilsteintal.de](http://www.bilsteintal.de)

Innenansicht Tropfsteinhöhle



# ENTDECKE DIE VIELSEITIGKEIT VON KALK!



Geopark Suttrop

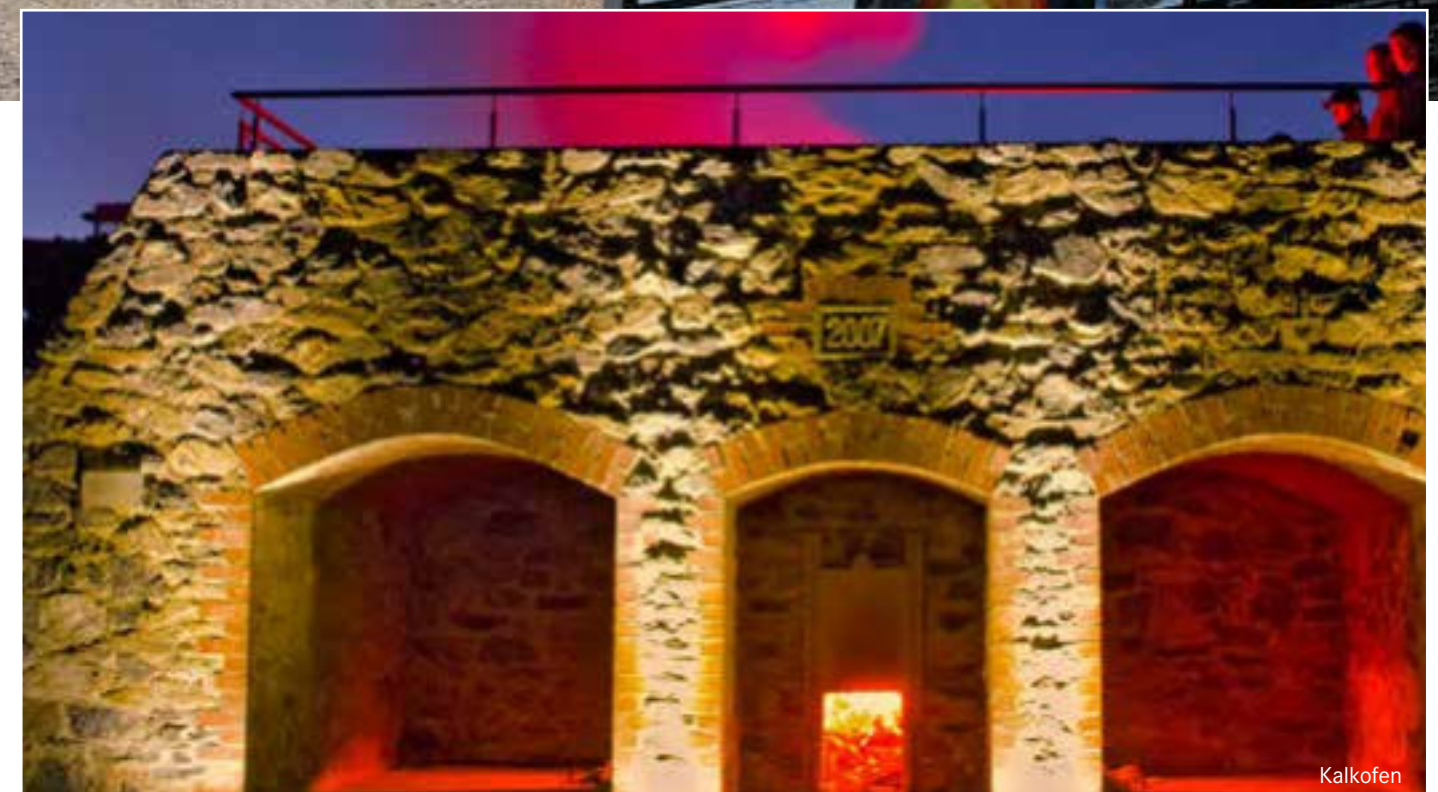
Blick in den Steinbruch



Bei Warstein-Suttrop öffnet sich die Landschaft in eine überraschende Weite. Es könnte keinen schöneren Platz geben für den Geopark! Der Heimatverein stellt die „Suttroper Diamanten“ vor, eine seltene Quarzart, benannt nach dem Erstfundort. Die Kalkformationen, die die Warsteiner Landschaft prägen, sind als Korallen-Riff am Äquator entstanden und über Jahrmillionen hierher „gewandert“ – das erfährt man im Geosteinkreis. Kalk wird hier seit Jahrhunderten abgebaut. Ohne Kalk läuft nichts, denn dieser faszinierende Rohstoff ist vielseitig und einzigartig. Dank des Kalks

haben wir ein Dach über dem Kopf, eine gut funktionierende Infrastruktur, Stahl, Papier, Chemie, Baustoffe, eine effektive Landwirtschaft und vieles mehr. Am Erlebnispunkt stehen Sie an der spektakulären Kante eines Steinbruchs. An die Weiterverarbeitung erinnert der Kalkofen, gebaut von Ehrenamtlichen nach historischem Vorbild. Der Geopark liegt an der Radroute „Steine und Mehr“.

**Geopark**  
Nuttlarer Straße 47  
59581 Warstein-Suttrop  
[www.kalkofen-suttrop.de](http://www.kalkofen-suttrop.de)



Kalkofen



# KALK SCHAFFT LEBEN

# WESTKALK

Vereinigte Warsteiner Kalksteinindustrie GmbH & Co. KG

## Familienunternehmen mit Verantwortung

Die Kalksteinlagerstätte in Warstein ist vor Millionen von Jahren aus den Skeletten von Korallen und im Meer lebenden Organismen entstanden. Sie lagerten sich auf dem Meeresboden ab, verfestigten sich und bildeten im Laufe der Zeit den heutigen **devonischen Massenkalk**.

Unser Warsteiner Riff entstand ursprünglich auf der Südhalbkugel und wanderte durch die kontinentale Plattenverschiebung über Millionen Jahre nach Warstein.

Heute wird der Kalkstein in Warstein von der Firma WESTKALK gewonnen und weiterverarbeitet.

Kalk ist so allgegenwärtig wie unverzichtbar – für uns alle. Er begegnet uns täglich tausendfach, ohne uns aufzufallen. Ganz schön bescheiden, wenn man bedenkt, auf was wir ohne ihn alles verzichten müssten:

Zement, Beton, Asphalt, Stahl, Glas, Farben und Papier sind ohne Kalkstein nicht herstellbar.

### Was bedeutet das für uns?

Ohne Kalkstein fehlte der Belag auf unseren Straßen, unsere Häuser hätten keine Fundamente, Fassaden und Wandfliesen.

**Kurz gesagt: Bauen ist ohne Kalkstein nicht möglich!**

Unsere Kalksteinprodukte werden als lebenswichtiger Zusatzstoff im Tierfutter, vor allem im **Hühnerfutter**, verwendet. Calcium unterstützt nicht nur den Knochenbau, sondern ist vor allem für die Bildung der Eierschalen notwendig. Kalkstein dient der Landwirtschaft als natürliches Düngemittel und unsere Kalksteinmehle werden in Rauchgasentschwefelungsanlagen verwendet. Zahlreiche Polier- und Schleifmittel, darunter auch Zahncreme, basieren auf Kalkstein.

Aufgrund seiner besonderen Beschaffenheit ist unser Kalkstein außerdem für die **Glasindustrie** ein wichtiger Rohstoff. Die Glasindustrie stellt wiederum Produkte wie Fensterscheiben, Tischplatten, Flaschen und Gläser her.

**Und was wäre unser Leben ohne Glas?**



### Was passiert eigentlich mit der Landschaft nach dem Abbau?

Es folgt die Renaturierung, bei der Kalk die Grundlage für neues Leben schafft. Inzwischen wachsen seltene Orchideen in Teilen der ehemaligen Steinbrüche, Ziegen weiden auf den wiederbegrünten Flächen und Uhus nisten in den Wänden. Besucher sind nicht nur fasziniert von der neu gewonnenen Natur, sondern besonders auch von unserer modernen Abbau- und Aufbereitungstechnik.

**WESTKALK**  
www.westkalk.de

Wir freuen uns auf  
Ihren Besuch!

Anmeldung unter:  
02902-978500 oder  
besuch@westkalk.de



# AUF DEN SATTEL FERTIG LOS!



Entspannen an der Mülheimer Schlacht

## Warstein Highlights

Die Landschaft im Stadtgebiet Warstein ist ungemein abwechslungsreich: von lieblichen Flussauen zu offenen Hügellandschaften, dann wieder unendliche Wälder mit bizarren Felsen und Allgäu-ähnlichen Lichtungen. Entdecken kannst du diese "Auszeit-Welten" am besten per Fahrrad: Die Rundtour "Warstein-Highlights" führt auf 43 Kilometern durch das Herz des Naturparks Arnsberger Wald von einer Attraktion zur nächsten.

### Kombinationsmöglichkeiten:

Die Tour "Warstein Highlights" führt über Teile des "Möhnetalradwegs" und der Radroute "Steine und Mehr". Auch eine noch größere Rundtour in Kombination mit dem Ruhrtalradweg ist möglich, ebenso wie Abkürzungen.



Radfahren in der Stadt Warstein

## Radeln nach Zahlen

Ein fein ausgeklügeltes, wabenförmiges Radwegenetz überzieht Südwestfalen wie ein riesiges Spinnennetz. „Radeln nach Zahlen“ heißt das System und ist perfekt, um die Region auf flexible Weise zu entdecken. Jede Radstrecke hat ihre eigene Nummer. Rot-weiße Beschilderung sowie Übersichtskarten an den Knotenpunkten schaffen zuverlässige Orientierung. Da erübrigt sich die Suche auf der Landkarte.

Du kannst fertigen Tourenvorschlägen folgen oder die Landschaft rund um Warstein per Rad erkunden. Wer mag, stellt sich vorab seine individuelle Route zusammen oder steigt an den Knotenpunkten ganz spontan in die nächste Wabe ein und radelt so auch mal über Kreisgrenzen hinaus.

Weitere Infos unter [www.radeln-nach-zahlen.de](http://www.radeln-nach-zahlen.de)



Mit dem Rad unterwegs

## Steine und Mehr

Die 114 Kilometer lange Radroute "Steine und Mehr" wurde als Gemeinschaftsprojekt der Kommunen Geske, Anröchte und Warstein realisiert. An insgesamt 33 Stationen erfahren die Besucher spannende Geschichten rund um Kalkstein.

An Sehenswürdigkeiten mangelt es dabei nicht: Du stehst beispielsweise direkt an der Abbruchkante von noch aktiven Steinbrüchen, findest Kunstobjekte in nicht mehr aktiven Teilen oder du erhaschst einen Blick in ein renaturiertes Abbaugelände, in dem die Natur freien Lauf hat, während der Mensch ausgesperrt bleibt. Weitere Infos unter [www.steineundmehr.eu](http://www.steineundmehr.eu)



**Weiteres Infomaterial/Flyer** zur Radrundtour "Warstein Highlights" mit Übersichtskarte, zum Möhnetalradweg, zur Radroute "Steine und Mehr" kann im Warsteiner Rathaus erworben werden.



Alter Bahnwaggon auf dem Möhnetalradweg

# MÖHNETALRADWEG

Auf dem Möhnetalradweg können Tourenradler das Sauerland abseits von Steigungen erleben. Südlich des Haarstrangs folgt er immer der Möhne und verbindet die alte Hansestadt Brilon, den Quellort der Möhne, mit ihrer Mündung in die Ruhr in Arnsberg-Neheim. Auch Bahntrassenfreunde kommen

auf ihre Kosten, denn große Teile der Route im Bereich Warstein und Möhnetal folgen der Trasse der alten Möhnetalbahn. Landschaftliches Highlight ist der Möhnesee, einer der größten Stauseen in Nordrhein-Westfalen. Weitere Infos unter [www.moehnetalradweg.de](http://www.moehnetalradweg.de)





# RADEL STEIL BERGAUF!

Seit 2017 führt nach vielen Jahren der Abstinenz mit der Sauerland-Rundfahrt wieder ein Bundesliga-Radrennen regelmäßig durch eines der schönsten Mittelgebirge Deutschlands. Ein Highlight der Extraklasse ist dabei die Hirschberger Wand: Die größten Steigungen bei der Tour de France liegen bei etwa 20 Prozent. Eine Steilstraße im malerischen Fachwerkdorf Hirschberg allerdings hat sage und schreibe 33 Prozent Steigung, und diese wahnwitzige Bergwertung müssen die Radprofis bei der Sauerland Rundfahrt gleich zweimal meistern! Entschädigt für die Quälerei werden die Rennradfahrer allemal: Hunderte Besucher in bester Feierlaune säumen die "Hirschberger Wand" und feuern

die Vorbeifahrenden an. Besonderen Applaus bekommt natürlich das seit 2015 bestehende Team Sauerland.

Obwohl die Sauerland Rundfahrt noch jung ist, hat sie in Radfahrerkreisen bereits Kultstatus. Die Teams mögen die anspruchsvolle Strecke, die gute Stimmung und die hervorragende Organisation. Und die ist nicht zu unterschätzen: Allein auf dem Gebiet der Stadt Warstein müssen 60 Ordnerinnen und Ordner für Sicherheit sorgen und beispielsweise den Konvoi aus Begleitfahrzeugen vor der Hirschberger Wand ausleiten, denn diese ist für den Autoverkehr zu steil.

Mit der Bergwertung an einer 33-prozentigen Steigung hat Warstein-Hirschberg mittlerweile ein deutschlandweit beachtetes Merkmal. Fast täglich versuchen sich Rennradfahrer oder Radinteressierte an dieser großen Herausforderung.

Überhaupt hat aktives Radfahren in der Stadt Warstein in den letzten Jahren - vor allem auch durch den E-Bike-Boom - an Bedeutung gewonnen. Dem tragen sowohl die Stadt als auch private Initiativen Rechnung, unter anderem durch den Bau von neuen bzw. der Sanierung von vorhandenen Radwegen oder durch die Errichtung von modernen Fahrradstellplätzen sowie E-Bike-Ladestationen.



Eine Straße mit 37,5 Prozent Steigung im Küstenort Harlech in Wales wurde 2019 als steilste Straße der Welt ins Guinnessbuch der Rekorde eingetragen und löste eine neuseeländische Straße mit 35 Prozent ab. Nicht weit dahinter folgt mit sage und schreibe 33 Prozent Steigung die Straße mit dem bezeichnenden Namen "Berghang" im malerischen Fachwerkdorf Hirschberg. In Radprofi-Kreisen wird sie ehrfürchtig die "Hirschberger Wand" genannt.



Sauerland Rundfahrt an der Hirschberger Wand





# WACHSE ÜBER DICH HINAUS!



Die Kletterarena Hillenberg ist eines der herausragenden Klettergebiete in NRW: Auf 100 Routen mit Schwierigkeitsgraden zwischen 3 und 9 bei über 50 m Wandhöhe fühlen sich sowohl Sport- bzw. Alpinkletterer als auch sportliche Familien oder Einsteiger wohl.

Ausgeklügelte Mehrseillängentouren wie der große alpine Quergang „Querulant“ machen den Warsteiner Steinbruch auch für mehrmalige Besuche attraktiv. Erschlossen wurde die Kletterarena vom Deutschen Alpenverein und der IG Klettern.

Informationen über die Routen findest du im Prospekt „Kletterarena Hillenberg“. Da im benachbarten Steinbruch Sprengungen stattfinden können, ist klettern wochentags erst ab 12 Uhr erlaubt.

Ab 2021 werden zu den bestehenden 100 Kletterrouten weitere 200 Routen eingerichtet. Somit ist die Stadt Warstein größtes Naturklettergebiet in NRW.

**Kletterarena Hillenberg**  
Am Hillenberg  
59581 Warstein  
[www.kletterarena.info/hillenberg.php](http://www.kletterarena.info/hillenberg.php)



Kletterarena Hillenberg



VERLIERE NIE

# DAS ZIEL

AUS DEN AUGEN!

weitere Informationen unter [www.bilsteintal.de/Bogenparcours](http://www.bilsteintal.de/Bogenparcours)

### Was erwartest dich auf dem Parcours?

Der Bogenparcours Bilsteintal wird durch den Bilsteintal e.V. betrieben und befindet sich westlich des Wildparks auf der anderen Seite der L 735. Alle Gäste sind herzlich Willkommen.

Zunächst kannst du dich auf dem Einschießplatz am Startpunkt warm-schießen. Der Parcours selbst umfasst 28 Stationen mit dreidimensionalen Fantasy-Figuren auf einer Strecke von 3.000 Metern.

Die blauen Abschusspunkte sind für fort-geschrittene Schützen vorgesehen. Für Anfänger sind gelbe Abschusspunkte markiert. Die Entfernungen zu den 3D-Zielen variieren zwischen 10 und 40 Metern.

### Nutzungszeiten

Die Benutzung des Parcours ist während der folgenden Zeiten erlaubt:

- 1. April bis 31. Oktober von 8 bis 20 Uhr
- 1. November bis 31. März von 10 bis 16 Uhr

Die Fertigstellung und Eröffnung ist für Frühjahr 2020 geplant.

### Hinweise

Der Parcours liegt vollständig in einem naturnahen Buchenwald. Der Pfad ist unbefestigt und folgt dem natürlichen Gelände. Festes Schuhwerk und passende Kleidung sind daher dringend an-geraten. Die Parcoursregeln sind zwingend zu beachten.



Bogenparcours im Bilsteintal



# ERLEBE WASSERSPASS BEI JEDEM WETTER!

Das Warsteiner Allwetterbad und die Saunawelt bieten eine wohltuende Auszeit vom Alltag, völlig unabhängig vom Wetter. Zwei Erlebnisbecken im Innen- und Außenbereich, verbunden mit einem Schwimmkanal lassen Urlaubs-Feeling aufkommen.

Die Badegäste genießen hier prickelnde Wasserfälle, einen aktivierenden Strömungskanal und die „Triple“-Rutsche mit Slide Freefall, Superrutschbahn und Kamikazebahn. Die ganz Kleinen haben sichtlich Spaß im Wasserspielgarten (Babybecken).

Wer seine Kondition verbessern will, findet im 25-Meter-Sportbecken genügend Raum dafür. Im Sommer lockt eine großzügige Liegewiese, auf der jeder sein ruhiges Plätzchen findet. Da ein Badbesuch Hunger macht, hält das hauseigene Bistro „Aquarius“ eine umfangreiche Speisekarte bereit.



**Sportvariobecken (250 qm)**  
mit Nichtschwimmerbereich, vier Schwimmbahnen, 1m-Sprungbrett, 3m-Sprungturm; Wassertiefe bis 3,5 m; Wassertemperatur 28°C

**Wasserspielgarten (32 qm)**  
mit Piratenboot, Wasserrutsche, Regenfontäne und Wasserspeier; Wassertemperatur 33/34°C, Wassertiefe max. 40 cm

**Erlebnisbecken Innenbereich (102 qm)**  
mit Wasserfall, Sprudelbänke, Schwallmassage, Bodenbrodler, Lichtambiente mit Unterwasserscheinwerfern; Wassertiefe bis 1,3 m; Wassertemperatur 31/32°C; das Becken ist durch einen Schwimmkanal mit dem Außenbecken verbunden.

**Erlebnisbecken Außenbereich (270 qm)**  
mit zwei Schwimmbahnen; Regenpyramide, Sprudelbänke, Strömungskanal und Wasserkaskade; Wassertemperatur 31/32°C

Preise und Öffnungszeiten unter [www.warstein.de](http://www.warstein.de)





# ENTSPANN DICH MAL!



Weit über die Stadtgrenzen hinaus bekannt sind zudem der Wellnessbereich und die Sauna im Allwetterbad. Die Aufgusserlebnis-Sauna im Stil einer finnischen Sauna, die Panoramasauna mit einem kreislaufschonenden Biosauna-Konzept und die finnische Kota-Sauna sowie das Tauchbecken und ein stiller Ruheraum bieten für alle Bedürfnisse das Richtige. Das freundliche Fachpersonal lässt den Besuch mit Spezialaufgüssen zu einem besonderen Erlebnis werden.

Gäste können spazieren, sonnenbaden im Saunahof oder beim Kaminfeuer relaxen. Für die Gesundheit stehen Kneippsche Fuß- und Wechselbadstationen zur Verfügung. Angeboten wird darüber hinaus ein Frauensaunatag.

## Innenbereich

### Panorama-Sauna

Bei einer Temperatur von milden 60°C und einer Luftfeuchtigkeit von 40 % können bis zu 50 Gäste einen wunderschönen Ausblick durch die großen Panoramasscheiben auf den Garten genießen. Dezentente Entspannungsmusik und wechselndes Farblicht lassen Dich vom Alltag abschalten.

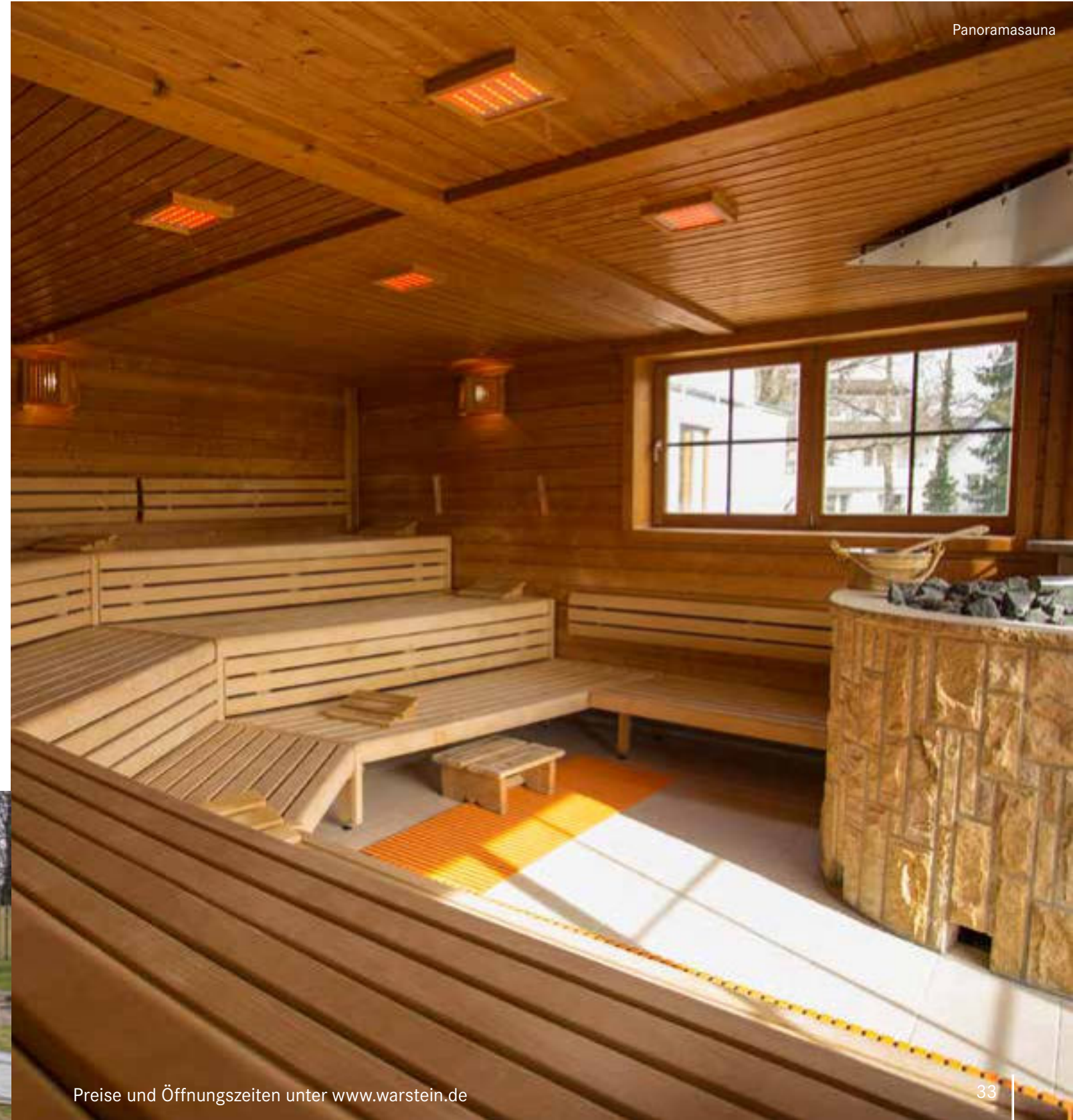
### Finnische Sauna

Auf dem gemauerten Ofen werden zu jeder vollen Stunde für bis zu 40 Personen wechselnde Aufgüsse bei 90°C zelebriert. Eine Tafel im Eingangsbereich informiert über das Aufgussprogramm. Zusätzlich kreiert das Allwetter sauna-Team immer wieder neue Aufguss-Zeremonien – lass Dich überraschen! Dienstag - Donnerstag stündlich automatisierte Aufgüsse.

## Außenbereich

### Kota-Sauna

Ein besonderes Highlight ist diese kleine Hütte, die an ein Hexenhäuschen erinnert. Knapp acht Schwitzfreunde können sich bei 80°C in dem Raum aufhalten. Durch zwei Bullaugen-Fenster erhascht ihr einen Blick in den Garten.



Panoramasauna

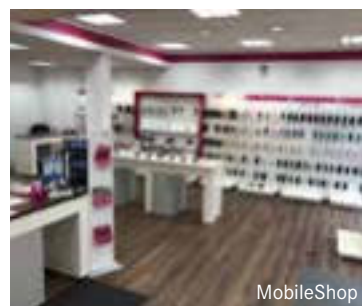


# GEH DOCH MAL SHOPPEN!

Die Karten sind gegen eine Schutzgebühr von 2 Euro bei allen teilnehmenden Geschäften und im Rathaus Warstein erhältlich.



Menzel & Woelke



MobileShop



Store One



Brillen Rottler

Die Einkaufslandschaft der Stadt Warstein geht weit über die Grundversorgung hinaus:

Neben vielen Discountern in den Ortsteilen Warstein, Belecke und Sichtigvor gibt es auch viele - häufig noch inhabergeführte - Geschäfte, die zum Bummeln und Shoppen einladen und mit ihrem individuellen Portfolio überzeugen.

Während gerade in Hochsaisonzeiten wie im Advent in großen Städten der Parkraum knapp wird, findet hier jeder einen Parkplatz, um im Ortsteil Belecke oder Warstein von Geschäft zu Geschäft zu schlendern.

Einkaufen in der Stadt Warstein lohnt sich doppelt:

Punkte als Rabatt für den Einkauf bei teilnehmenden Geschäften können sofort gesammelt werden. Einlösen kann man die Punkte ebenso bei allen teilnehmenden Betrieben (eine Liste der teilnehmenden Betriebe findest du unter [www.warsteincard.de](http://www.warsteincard.de)). Vor dem Einlösen ist lediglich eine kurze Registrierung im Internet nötig.

Wer über keinen Internetzugang verfügt, kann dies auch bei einem der Händler vornehmen lassen.



Die lokalen Händler sind auch organisiert: Der Gewerbeverband Belecke besteht aus ca. 100 Mitgliedern und bündelt die Gestaltungs- und Wirtschaftskraft des Mittelstandes in Belecke, um gemeinsame Ideen zu verwirklichen und seine Interessen nachhaltig gegenüber der Politik zu vertreten.

Dazu gehört beispielsweise, dass der Wilkeplatz von Anfang Mai bis Anfang Oktober autofrei ist und von den Gastronomen genutzt wird.

Die Händler im Ortsteil Warstein haben sich zum Verkehrs- und Gewerbeverein e.V. zusammengeschlossen und veranstalten beispielsweise Feste wie den Warsteiner Herbst, den Weihnachtsmarkt und verkaufsoffene Sonntage.

Viele Gastronomiebetriebe laden zudem zum Verweilen ein.



Summer Beach auf dem Wilkeplatz in Belecke



Schuhhaus Werthschulte



Blumen Bresemann



Musikhaus Hoppe



modéboutique moa



Weinhaus Wieskemper



Kosmetikstudio Clewing



Wir sind da.  
Für die Region. Für Sie.

[www.lwl-gesundheitseinrichtungen-kreis-soest.de](http://www.lwl-gesundheitseinrichtungen-kreis-soest.de)

Über Geld sprechen  
ist einfach.



Der Landschaftsverband Westfalen-Lippe (LWL) arbeitet als Kommunalverband mit mehr als 17.000 Beschäftigten für die 8,3 Millionen Menschen in der Region. Der LWL betreibt 35 Förderschulen, 21 Krankenhäuser, 18 Museen, zwei Besucherzentren und ist einer der größten deutschen Hilfefahler für Menschen mit Behinderung. In den Fachkliniken für Psychiatrie, Psychotherapie und Psychosomatik in **Lippstadt und Warstein** wird das gesamte Spektrum

psychiatrischer Erkrankungen nach modernen Therapiestandards behandelt. An beiden Standorten ist der LWL mit dem Wohnverbund und dem Pflegezentrum vertreten. Warstein umfasst zudem zwei LWL-Reha-Einrichtungen und das Fort- und Weiterbildungszentrum. Lippstadt wird durch zwei Tageskliniken und einer Institutsambulanz, sowie die LWL-Akademie für Pflegeberufe und der forensischen Psychiatrie bereichert.

Jetzt Termin vereinbaren unter:  
**02941 757-0**

Weil die Sparkasse nah  
ist und auf Geldfragen  
die richtigen Antworten  
hat.

Wenn's um Geld geht

 Sparkasse  
Lippstadt



[sparkasse-lippstadt.de](http://sparkasse-lippstadt.de)

**LWL**  
Für die Menschen.  
Für Westfalen-Lippe.



# ENTDECKE LEBENDIGES WASSER!

Wasser spielt im Stadtbild der Stadt Warstein eine dominante Rolle: Unzählige Bäche entspringen hier, verschwinden teils im karstigen Untergrund, treten an anderer Stelle wieder in Erscheinung und münden schließlich in kleine Flüsse wie die Wäster (aus der im weiteren Verlauf auf Beleckener Gebiet die Wester wird) und die wiederum mündet in die Möhne. Kein Wunder also, dass auch die Renaturierung von Flusslandschaften im Stadtgebiet intensiv vorangetrieben wird: Im Projekt "Möhne Life" hat der Kreis Soest unter anderem auf Warsteiner Stadtgebiet naturnahe Gewässerstrukturen geschaffen. Entstanden sind atemberaubend schöne Auenlandschaften, in denen Schwarzstörche, Mädesüß-Perlmutterfalter oder Fieberklee besichtigt werden können. Man erreicht sie am besten mit dem Rad auf dem Möhnetalrad-

weg. Um die Wanderung von Fischen zu ermöglichen, gibt es an der Wäster mehrere Fischtreppe sowie Renaturierungen der Wester in Beleck. Ein besonderes Kleinod ist der Bullerteich im nördlichen Bereich des Ortsteils Warstein. Seinen Namen hat der beschauliche Teich von den aufsteigenden Blasen erhalten, die auf das Entstehen von natürlicher Kohlensäure im vorhandenen Kalkstein schließen lässt. Direkt gegenüber liegt die Trockelsknäppchen-Quelle, die beim Bau eines Luftschutzbunkers im Kalksteinfels im Zweiten Weltkrieg gefunden wurde. Sie kann heute, dank des Vereins Freunde des Bullerteichs e.V., durch Fenster besichtigt werden.

Überhaupt liegt die Stadt Warstein auf einem Jahrtausende alten Korallenriff, das heute als sogenannter Massenkalk sichtbar ist: Einfließendes Wasser

hat über viele Jahrtausende hinweg die Bilsteinhöhle und ihre märchenhaften Stalagmiten und Stalagtiten geschaffen. Ebenfalls im Bilsteintal kann man bei gewissen Wetterlagen beobachten, wie der Bilsteinbach am Fuße des Bilsteinfels verschwindet und in einer Karstquelle am Höhlenparkplatz wieder austritt. Albert Cramer senior entdeckte 1928 die Kaiserquelle am Rande des Arnberger Waldes in der Nähe der heutigen Waldparkbrauerei. Das besonders weiche Brauwasser ließ die Entscheidung reifen, sich auf Bier nach Pilsener Brauart zu spezialisieren.

Insgesamt hat der Warstein-Kallenhardter Massenkalk überregionale Bedeutung: Zum einen dient er verschiedenen Unternehmen als Steinbruch zum Steinabbau. Einige ehemalige Steinbrüche füllen sich wieder mit



Mülheimer Schlacht



Bullerteich

Wasser und werden so zu neuen Biotopen, wie beispielsweise der Dreher Steinbruch nördlich von Beleck, den man von einer Aussichtsplattform aus besichtigen kann. Zum anderen erhalten fast 100.000 Menschen im Kreis Soest Trinkwasser bester Qualität aus den Karstquellen Bullerteich, Hillenberg und Lörmecke. Die Entnahme beträgt jährlich

fast sieben Millionen Kubikmeter. Auch zur Energiegewinnung (Wasserkraft) hat das Wasser in der Stadt Warstein eine lange Geschichte. Hammerwerke, Sägewerke und Getreidemühlen wurden durch das warme Wasser der Wäster/Wester angetrieben und sorgten für Wohlstand in der Stadt.

Auch heute wird an Wester und Möhne noch Wasserkraft gewonnen: Die Wasserräder und Turbinen an Stüttings Mühle in Beleck, der Biomühle Eiling in Sichtigvor und beim Haus Dassel sind immer im Betrieb.



Energie aus Warstein – seit über 20 Jahren



[www.wvg-energie.de](http://www.wvg-energie.de)

**WVG** 

**Ihre Energie aus Warstein**

• transparent • günstig • fair



**STAMMHAUS DER  
WARSTEINER BRAUEREI**

In der Domschänke servieren wir Gerichte aus unserer modernen, regionalen und jahreszeitlich geprägten Küche. Für Feiern oder Tagungen stellen wir Ihnen gerne unsere Räumlichkeiten zur Verfügung.

Dieplohstraße 12 · 59581 Warstein  
Fon: 02902 881308 · [www.domschaenke.de](http://www.domschaenke.de)



**LANDHOTEL MIT VIEL KOMFORT  
UND REGIONALER KÜCHE**

Mitten im idyllischen Hirschberg liegt das Landhotel Cramer mitgeschlossenem Gasthof. Für Gäste, Tagesausflügler und Wanderer bieten wir hier, neben einem leckeren Warsteiner, in gemütlicher Atmosphäre, Gerichte aus gutbürgerlicher Küche an.

Prinzenstraße 2 · 59581 Warstein  
Fon: 02902 9880 · [www.landhotel-cramer.de](http://www.landhotel-cramer.de)



**AUSFLUGSLOKAL FÜR DIE GANZE  
FAMILIE MIT RUSTIKALEM CHARME**

Idyllisch am Rande von Warstein gelegen, finden Sie Plücker's, die Gastronomie mit der wahrscheinlich größten Sonnenterrasse Warsteins. Hier kann man sich in liebevoll eingerichteten Räumen herrlich verwöhnen lassen.

Paul-Cramer-Allee 2 · 59581 Warstein  
Fon: 02902 881787 · [www.plueckers.de](http://www.plueckers.de)



**SPEISEN, FEIERN, KEGELN**

Das Warsteiner Sudhaus ist der Brauereiausshank mit moderner, junger Küche und bietet viel Raum für Tagungen und private Feiern. Kegelclubs sind bei uns genauso herzlich willkommen, wie Fußball-Fans, die bei uns die wichtigsten Fußballspiele auf Großleinwand anschauen können.

Dieplohstraße 12 · 59581 Warstein  
Fon: 02902 881406 · [www.sudhaus-warstein.de](http://www.sudhaus-warstein.de)



Haus Cramer Gaststätten:





# WARSTEINER

## VOM DORFTRUNK ZUR INTERNATIONALEN PREMIUM-MARKE!

Warsteiner Brauerei im Waldpark

### Rasanter Aufschwung einer familiengeführten Brauerei

Alles begann mit einem Landwirt und seinem Hobby: Antonius Cramer aus Warstein braute gerne Bier. Im Jahr 1753 war es erstmals so viel, dass er eine Biersteuer zahlen musste. Damit legte er, ohne es zu ahnen, den Grundstein für die Warsteiner Gruppe. Das Unternehmen bietet heute ein vielseitiges Sortiment aus einer Hand, von lokalen Lieblingsmarken bis hin zu international bekannten Spitzenbieren. Das beliebteste Bier der Deutschen ist bis heute mit Abstand das Pils. In Warstein fiel die Entscheidung, sich auf Bier nach Pilsener Brauart

zu spezialisieren, als Albert Cramer Senior 1928 am Rande des Arnberger Waldes die Kaiserquelle entdeckte. Das weiche Brauwasser, das in der Nähe der heutigen Waldparkbrauerei mit nur ein bis zwei Grad Wasserhärte aus der Quelle sprudelt, eignet sich besonders für Pilsener Bier. So setzte Cramer Senior die ganze Energie der Warsteiner Brauerei in die Perfektionierung des Warsteiner Premium Pilseners. Mit Erfolg: Das eiskalt filtrierte Bier mit seinem erfrischenden Charakter wird heute auf der ganzen Welt getrunken.



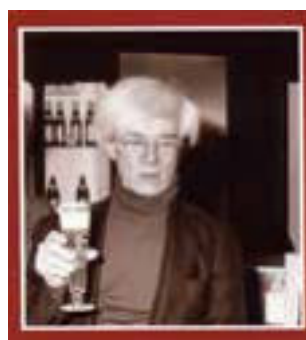
### Ein Bier wie ein Champagner – Warsteiner definierte den Biergenuss neu

In den 50er- und den frühen 60er-Jahren galt Bier als Nahrungsmittel, das traditionell auf dem Speiseplan der körperlich arbeitenden Bevölkerung stand. In gedrungene Humpen und klobigen Flaschenformen wurde das „flüssige Brot“ serviert. Wollte höhere Ansprüche Schritt war im Jahr Die neue Gestaltung vornehmer und Flasche. Doch eine Bier noch nicht Bieres wurde öffnete das edle der gehobenen als gleichwertige feinen Anlässen Der amerikanische neue Warsteiner weltbekannt.



Warsteiner Lux-Flasche

man tatsächlich den Versuch wagen, ein Bier für und Konsum-Situationen zu etablieren? Der erste 1953 die Einführung der 0,33-Liter-Flasche. der „Lux-Flasche“ war deutlich zierlicher und stand im starken Kontrast zur üblichen 0,5-Liter-Umgestaltung der Flaschen allein machte das tischfein. Der gesamte Auftritt des Warsteiner neu und hochwertig gestaltet. Tatsächlich Design der neuen „Tulpe“ ab 1969 die Türen Gastronomie. Warsteiner etablierte das Pils Alternative zum Sekt und Bier wurde zu und sogar in Theaterfoyers ausgeschenkt. Pop-Art Künstler Andy Warhol entdeckte die Tulpe und machte sie mit seinen Siebdrucken



Pop-Art-Künstler Andy Warhol mit einer Warsteiner Tulpe



Siebdrucke der Warsteiner Tulpe von Andy Warhol

### Die beliebteste Brauereibesichtigung im Sauerland

265-jährige Brautradition erleben: Das Besucherzentrum Warsteiner Welt ermöglicht Gästen hinter die Kulissen der Privatbrauerei zu blicken. Die Besichtigung beginnt mit einer Multimedia-Vorstellung im Rotarium, einem 180-Grad-Kino, das die Zuschauer in die Welt der Warsteiner Biere führt.

Mit der hauseigenen Besucherbahn fahren die Gäste über das riesige Betriebsgelände, das in etwa so groß ist wie 63 Fußballfelder. Die Tour führt direkt ins Herzstück der

Traditionsbrauerei, das Sudhaus. Hier werden bis zu 16.640 Hektoliter Bier pro Tag gebraut.

Im nächsten Produktionsschritt reift der Gerstensaft in fünfzig gigantischen Gärtanks, mit jeweils 23 Metern Höhe, zum Bier heran. In der Abfüllung laufen im Sekundentakt Dosen, Fässer und Flaschen über meterlange Fließbänder an den Besuchern vorbei. Jeden Tag werden rund 1 Million Flaschen abgefüllt. Danach fährt die Bahn zum be-

triebseigenen Gleisanschluss, über den die Warsteiner Biere auf die Schienen und dann in die ganze Welt transportiert werden.

Im Anschluss an die Brauereitour stoßen die Besucher im Biergarten der Warsteiner Welt oder im neu renovierten Gästehaus an. Bei einem kühlen Warsteiner und einem kleinen Imbiss endet die Brauereibesichtigung in gemütlicher Runde.



Besucherbahn der Warsteiner Brauerei



Besucherzentrum Warsteiner Welt

### Buchungsanfrage

Weitere Informationen zu unseren Öffnungszeiten und Preisen finden Sie unter: [www.warsteiner.de/die-brauerei](http://www.warsteiner.de/die-brauerei). Für individuelle Absprachen senden Sie uns gerne eine E-Mail an [visit@warsteiner.com](mailto:visit@warsteiner.com) oder rufen Sie an unter +49 (0)2902 88 5001. Wir freuen uns auf Ihren Besuch.



**LANDHOTEL & GASTHOF CRAMER**

Prinzenstraße 2  
59581 Warstein  
Fon: 02902 9880  
www.landhotel-cramer.de



Das 1788 erbaute Landhotel & Gasthof Cramer steht mit seiner über 200-jährigen Tradition, heute wie damals, für die typische Sauerländer Gastlichkeit. Gäste genießen die warmherzige Atmosphäre und den Charme eines gemütlichen Landhotels.

**GUT AUFGEHOBEN  
ZWISCHEN BRAUKUNST  
UND NATUR**

Das Gästehaus empfängt Sie in einer gemütlichen, ländlichen Atmosphäre. In den geräumigen und in einem attraktiven Landhausstil eingerichteten Zimmern, finden Sie alle modernen Annehmlichkeiten für einen gelungenen Aufenthalt.



**Theater**

**Konzerte**

**Kino**

- Kammerkonzerte
- Ballettgala
- Kindertheater
- Kabarett
- Theater
- Poetry
- Kino
- Chorkonzerte
- Vorträge
- Kooperationen
- Lesungen
- Musical
- Rockkonzerte
- Benefiz . . .

NEUE AULA,  
Raum für Kultur  
und  
Haus Kupferhammer

**Ki**  
Kulturinitiative  
Warstein

[www.ki-warstein.de](http://www.ki-warstein.de)

Haus Cramer Gaststätten:





# ATEMBERAUBENDES HEISSLUFTBALLONSPEKTAKEL WARSTEINER INTERNATIONALE MONTGOLFIADE

## Warstein im Ausnahmezustand

Jeden Spätsommer strömen rund 100.000 Besucher zur Warsteiner Internationalen Montgolfiade (WIM) in unsere Stadt. Die WIM ist das größte jährlich stattfindende Ballonfestival Europas und begeistert mit Heißluftballons in allen Farben und Formen. Neben den sanften Riesen gibt es ein abwechslungsreiches Programm für Jung und Alt.

Ballonteam aus aller Welt kommen zur WIM und neun Tage lang herrscht buntes Treiben in und um Warstein. Wenn der Wettergott den Ballonern gnädig gestimmt ist, steigen zweimal täglich bis zu 200 bunte Ballone in die Lüfte. Im Morgengrauen, wenn die Welt noch schlummert, brechen die Ballonpiloten schon zur Wetterbesprechung auf. Ab 6.30 Uhr sind dann die ersten Farbtupfer am Himmel zu sehen. Der zweite Ballonstart verwandelt den Abendhimmel ab 17.30 Uhr in ein Farbenmeer. Die traumhaften Massenstarts lassen die Menschen in

der ganzen Region neugierig in den Himmel blicken. Echte Hingucker sind die vielen unterschiedlichen Heißluftballone in Sonderformen. Über Warstein heben dann verrückte Gebilde ab, wie etwa ein japanisches Teehaus, ein schwereloses Feuerwehrauto, überdimensionale Figuren oder bunte Tiere.

An fünf Veranstaltungsabenden tauchen wunderschöne Night-Glows alles in ein warmes Licht. Die Ballonkörper stehen am Boden auf dem Startfeld.

Langsam heben sich die Hüllen still in die Dunkelheit empor. Wenn die Ballone dann aufgerichtet sind und sich sachte in der Abendluft wiegen, setzt die Musik ein. Die Piloten zünden ihre Brenner und lassen die Flammen im Takt tanzen. Bei tausenden Zuschauern sorgen die leuchtenden Ballonhüllen für Staunen. Das abwechslungsreiche Rahmenprogramm lockt zudem mit Buzzauber, Kirmestribel, Schlemmerständen, Hubschrauberrundflügen und legendären Partys im Festzelt.



Beeindruckende Sonderformen

## Ballonfahrt und Luftschiffahrt

Verwirklichen Sie sich den Traum vom lautlosen Schweben und genießen Sie das Abenteuer Ballonfahrt oder eine Luftschiffahrt während der WIM, der Warsteiner Internationalen Montgolfiade. Sichern Sie sich einen Logenplatz und genießen Sie die abwechslungsreiche und reizvolle Umgebung des Sauerlandes oder der Soester Börde aus der Luft. Wer selbst einmal in einem luftgefüllten Riesen über dem Sauerland schweben möchte, kann im Organisationsbüro der WIM unter +49 (0)2902 88 1400 eine Fahrt buchen. Buchungen für die kommende WIM sind ab Mitte Januar möglich.



Farbenfroher Massenstart

## VIP-Club Happy Ballooning

- VIP-Zelt mit Außenterrasse direkt am Startplatz
- Reservierter VIP-Parkplatz
- Erläuterungen zum Ballonfahren durch fachkundige Piloten um ca. 16.00 Uhr
- Getränke ganztägig
- Freitag bis Samstag: Einlass ab 14.30 Uhr, Kaffee & Kuchen ab 15.00 Uhr, exklusives Buffet ab 19.00 Uhr
- Sonntag: Einlass ab 10.30 Uhr, ausgiebiger und reichhaltiger Brunch von 10.30 Uhr bis 14.00 Uhr, Kaffee & Kuchen ab 15.30 Uhr

Buchungen für die kommende WIM sind unter [www.warsteiner-wim.de/vip-club-happy-ballooning/](http://www.warsteiner-wim.de/vip-club-happy-ballooning/) ab Mitte Januar möglich.

Weitere Informationen zur Warsteiner Internationalen Montgolfiade und das aktuelle Programm gibt es unter [www.warsteiner-wim.de](http://www.warsteiner-wim.de).



Tausende Zuschauer staunen beim Night-Glow



# LASS ES KRACHEN!

In der Stadt Warstein ist eigentlich immer was los: Das ganze Jahr ist geprägt von regional oder überregional bekannten und beliebten Veranstaltungen und es kommen quasi ständig weitere hinzu!

## Lebendiges Brauchtum

Die Stadt Warstein ist, was den Karneval angeht, quasi eine sauerländische Hochburg: Es gibt unzählige Gruppen und Vereine, die im Karneval aktiv sind und in jedem Jahr neben vielen karnevalistischen Sitzungen auch jeweils einen Rosenmontagszug im Ortsteil Belecke und einen in den Ortsteilen Suttrop und Warstein auf die Beine stellen.

In jedem Ortsteil gibt es einen oder mehrere Schützenvereine, die jeweils eine Schützenhalle unterhalten und ihr jährliches Schützenfest feiern.

## Schnadezüge

Eine sauerländische Besonderheit sind die Schnadezüge, die auch in der Stadt Warstein gerne gepflegt werden. In früheren Zeiten war es nämlich erforderlich, regelmäßig zu kontrollieren, ob die Grenzsteine zum Nachbarort noch am richtigen Platz standen. Deshalb zog eine durchsetzungsstarke Delegation zur Ortsgrenze, wo sie zu meist auf eine Delegation des Nachbarortes traf, und häufig begann eine Diskussion über die Standorte der Grenzsteine, die ab und an auch handfest wurde. Heutzutage überprüfen Teilnehmer der Schnadezüge noch immer die Grenzsituation, die Gespräche verlaufen allerdings - begleitet von heimischen Hopfengetränken - weitaus friedlicher als früher. Neubürger werden dabei gerne "gepoaläst", also mit dem Allerwertesten unsanft auf einen Grenzstein gesetzt, damit sie sich diesen gut einprägen.



Schnadezug

## Lebendiges Handwerk: Köhlerwochen und Kalkofenfest

Das Köhlerhandwerk war über viele Jahrhunderte in der Stadt weit verbreitet. Daran erinnert die SGV-Abteilung Hirschberg mit dem Kohlenmeilerplatz, an dem ein Schaukohlenmeiler und mehrere Infotafeln über das Handwerk informieren. Alle vier Jahre veranstalten die SGVler die weit über die Grenzen von Hirschberg hinaus bekannten "Köhlerwochen": Vierzehn Tage lang betreibt eine Gruppe von 35 ausgebildeten Köhlern einen Kohlenmeiler, der Tag und Nacht bewacht werden muss. Typisch Sauerland, wird diese Zeit genutzt, um zu feiern: Mit Konzerten, Leseabenden und After-Work-Partys sowie mit dem Verkauf der hergestellten Kohle und mit der Kohle selbst gebackenem Brot.

Ein weiteres typisches Handwerk lässt der Heimatverein Suttrop jedes Jahr am zweiten Augustwochenende aufleben: Auf dem Gelände des Geoparks befindet sich ein Kalkofen, der einem historischen Modell nachempfunden ist. Er wird angezündet und es wird - selbstverständlich mit einer gemütlichen Feier - Kalk produziert.

## Belecker Sturmtag

Seit 1448 feiert der Ortsteil Belecke am Mittwoch vor Pfingsten den traditionellen "Sturmtag" als Sieg über die vermeintlich stärkeren Soester. Nach der Soester Fehde - der Loslösung Soests vom Bistum Köln - begann im Grenzland die Zeit eines Krieges mit Plünderungen, Zerstörungen und Raubzügen. Zweimal wurde Warstein heimgesucht, Belecke erlebte acht Angriffe vor den Stadtmauern mit vielen Toten und Verwundeten. Am Mittwoch vor Pfingsten 1448 zogen die Soester nach einem Ratsbeschluss gegen Belecke. Den 400 Einwohnern standen 100 gut bewaffnete Angreifer gegenüber. Doch der Wille zum Überleben mobilisierte alle Kräfte: Kinder und Frauen halfen Steine schleppen, Wasser kochen, Teer und Sand erhitzen. Sie wehrten sich so heftig, dass sich die Soester mit vielen Verwundeten und zwei Toten zurückziehen mussten. Bei dem Kampf verlor allerdings der Belecker Bürgermeister Wilke sein Leben. Seitdem wird der Sturmtag mit morgendlichem Böllern, einer Prozession um die St. Pankratius-Kirche und dem Sturmamt begangen, Mitte der 1970er Jahre kam eine abendliche Sturmtagsfeier hinzu.



Belecker Sturmtag

## Warsteiner Herbst

Beliebt ist auch der Warsteiner Herbst im Ortsteil Warstein, jeweils am dritten Oktoberwochenende. Highlights sind unter anderem die Brauertaufe, eine Ortsteil-Challenge, bei der Mannschaften aus allen Ortsteilen gegeneinander antreten, und der große Brauerumzug.

## Weihnachtsmarktlandschaft in der Stadt Warstein

Jenseits von Hektik und Betriebsamkeit befindet sich, eingebettet in sanfte Hügel und Täler, die Weihnachtsmarktlandschaft der Stadt Warstein. An allen Adventswochenenden gibt es in mindestens einem Ortsteil eine Weihnachtsaktion oder findet ein Weihnachtsmarkt statt. Alle Aktivitäten strahlen Ruhe, Freundlichkeit und weihnachtliche Atmosphäre aus. Und hier und da wird auch ordentlich gefeiert! Detaillierte Informationen gibt es alljährlich im Weihnachtsmarktflyer.



Ortsteilchallenge



Ein Köhler informiert über das Handwerk





Wirkt verträumt – ist aber hellwach

# BELECKE



**Historische Altstadt**  
**Einkaufen & mehr**  
**gemütliche Restaurants**  
**freies W-LAN**



## Produkte aus Kalk! Aus unserem Leben nicht mehr wegzudenken.

Ohne Kalk läuft nichts, denn dieser faszinierende Rohstoff ist vielseitig und einzigartig. Dank Kalk haben wir ein Dach über dem Kopf, eine gut funktionierende Infrastruktur, Stahl, Papier, Chemie, Baustoffe, eine effektive Landwirtschaft und vieles mehr. Calcis verwendet Kalkstein aus der Region zur Veredelung zu Branntkalk und Kalkhydrat sowie Kalkmilch. Die unterschiedlichen Einsatzgebiete erfordern maßgeschneiderte Rezepturen, die wir mit Know-how, motivierten, gut ausgebildeten Mitarbeiterinnen und Mitarbeitern entwickeln und mit modernsten Produktionsverfahren verwirklichen. Als Arbeitgeber sind wir stets auf der Suche nach qualifizierten Fachkräften. Wir beschäftigen Techniker/innen, Ingenieure/innen und weitere Mitarbeiter/innen, die sich für unsere herausragenden Produkte und zufriedenen Kunden engagieren.



Calcis Warstein GmbH & Co. KG,  
 Rangetriftweg 108, 59581 Warstein

[www.belecke.de](http://www.belecke.de)

[www.calcis.de](http://www.calcis.de)



# ZEIG DAS ARBEITSTIER IN DIR!

Die Stadt Warstein ist ein starker Naturraum und ein starker Wirtschaftsraum in Südwestfalen. Was im ersten Moment wie ein Gegensatz wirkt, ist hier durch die Vereinigung von Ökonomie und Ökologie gelungen. Dabei kann sich die Unternehmenslandschaft durchaus sehen lassen: 19 Unternehmen haben mehr als 100 Mitarbeiter, darunter befinden sich zahlreiche Global Player wie beispielsweise die Infineon Technologies AG, die zusammen mit dem Schwesterunternehmen Infineon Bipolar rund 2.300 Mitarbeiterinnen und Mitarbeiter am Standort Warstein-Belecke beschäftigt. Weitere international bekannte Marken sind die AEG und die Warsteiner Brauerei.

Insgesamt bieten die Unternehmen in der Stadt Warstein fast 10.000 sozialversicherungspflichtige Arbeitsplätze an, 55 Prozent der Mitarbeiterinnen und Mitarbeiter sind im produzierenden Gewerbe tätig (Vergleich NRW: 26 Prozent). Ein gesunder Branchenmix

mit Betrieben aus den Bereichen Dienstleistungen, Industrie, Baugewerbe, Handel, Elektroindustrie, Büroausstattung, Autohandel, Metallverarbeitung, Handwerk, Logistik uvm. sorgt für ein attraktives Klima auch für Dienstleister und Zulieferbetriebe. Die Stadt Warstein nähert sich weiter der Vollbeschäftigung an. Die Arbeitslosenquote liegt bei 4,0 Prozent, das ist weiterhin die mit Abstand niedrigste im Kreis Soest (Stand Jan 2019).

Im Zentrum mehrerer größerer Mittelstädte gelegen, bietet die Stadt Warstein zudem eine gute Anbindung an das Autobahnnetz (A44 und A46) sowie an die Flughäfen Paderborn/Lippstadt (30 Fahrminuten) und Dortmund (45 Fahrminuten).

Um die Wettbewerbsfähigkeit zu erhalten und zu erweitern, wird in der Stadt Warstein der Breitbandausbau intensiv vorangetrieben.

Mehrere Gewerbegebiete sollen an das Breitbandnetz angeschlossen werden, wie zum Beispiel der Industriepark Warstein-Belecke.

### Bundesweit einzigartig!

Elektromobilität ist kein Großstadtthema - ganz im Gegenteil: Die Stadt Warstein verfügt über die höchste Ladepunktdichte bundesweit, bezogen auf die Einwohnerzahl (Stand 2019). Diese überwiegend mit Ökostrom belieferten öffentlichen Ladepunkte wurden ausschließlich durch privates Invest geschaffen.

Die Ladepunkte wurden dort installiert, wo Menschen sich häufig aufhalten, also beispielsweise an Geschäften, Gastronomiebetrieben oder Freizeiteinrichtungen. Ziel ist, dass es in der Stadt Warstein weiterhin eine technologische Führerschaft der hier ansässigen Unternehmen wie Infineon gibt.

Gewerbegebiet	Anzahl Unternehmen/Mitarbeiter	Ortsteil
Belecke-West	ca. 7 Unternehmen mit insgesamt 3.000 Mitarbeitern	Belecke
Industriepark Warstein-Belecke (Erweiterung geplant)	ca. 50 Unternehmen mit insgesamt 1.000 Mitarbeitern	Belecke
Wiebusch	ca. 21 Unternehmen mit insgesamt 200 Mitarbeitern	Belecke
Kreggenbrink	ca. 10 Unternehmen mit insgesamt 250 Mitarbeitern	Suttrop
Enkerbruch	ca. 28 Unternehmen mit insgesamt 220 Mitarbeitern	Warstein
Warsteiner Brauerei	1 Unternehmen mit insgesamt 750 Mitarbeitern	Warstein
Zum Puddelhammer	ca. 8 Unternehmen mit insgesamt 100 Mitarbeitern	Warstein



E-Mobilität in der Stadt Warstein

Dabei kann sich die Stadt vor allem als "Motor" engagieren: Ein städtischer Ansprechpartner steht für alle Fragen rund um die Elektromobilität bereit und berät Unternehmen, wie sie mithilfe öffentlicher Förderprogramme in eine Ladeinfrastruktur investieren können. Ein weiteres wichtiges Argument für die Realisierung der Ladeinfrastruktur ist auch die Dauer des Genehmigungsverfahrens für öffentliche Ladepunkte: Mit einem Werktag liegt die Stadt Warstein hier ganz weit vorn!

Das Miteinander wird in der Stadt Warstein auch bei der Wirtschaft groß geschrieben: Deshalb treffen sich die 25 mitarbeiterstärksten Unternehmen der Stadt Warstein regelmäßig zum "UnternehmerFrühstück90" und nutzen die

90-minütige Veranstaltung zum Kennenlernen und Erfahrungsaustausch. Viele Unternehmen haben sich dem Stadtmarketing Warstein e.V. angeschlossen, um gemeinsam Projekte voranzutreiben und ein positives Stadt-Image sowohl bei den Bürgerinnen und Bürgern als auch überregional zu verankern. Dazu arbeiten die städtische Wirtschaftsförderung und das Stadtmarketing eng zusammen.

Im Vordergrund steht dabei häufig die Fachkräftegewinnung: Für viele Arbeit-

nehmerinnen und Arbeitnehmer gewinnt die Vereinbarkeit von Beruf und Familie an Bedeutung. Deshalb engagiert sich die Wirtschaftsförderung, eine familienfreundliche Unternehmenskultur aufzubauen und zu erweitern. Zahlreiche Unternehmen im Stadtgebiet wurden bereits als familienfreundliche Unternehmen vom Kreis Soest ausgezeichnet.

Unser starker Standort  
**Südwestfalen**  
ALLES ECHT!





Part of your life. Part of tomorrow.

Wir gestalten Zukunft!

Als weltweit führendes Halbleiterunternehmen macht Infineon das Leben einfacher, sicherer und umweltfreundlicher. Mit Technik, die mehr leistet, weniger verbraucht und für alle verfügbar ist. Mikroelektronik von Infineon ist der Schlüssel für eine lebenswerte Zukunft.

Wenn Sie mehr über unseren Innovationsstandort erfahren möchten, finden Sie weitere Informationen unter [www.infineon.com/warstein](http://www.infineon.com/warstein)

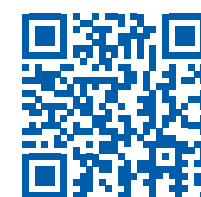


*„Finanzpartner,  
Arbeitgeber, Förderer  
und Sponsor“*

**Jeder Mensch hat etwas, das ihn antreibt.**

**Wir machen den Weg frei.**

Wir fördern unsere Mitglieder, Kundinnen und Kunden, Mitarbeiterinnen und Mitarbeiter und übernehmen Verantwortung für die heimische Region.



[www.volksbank-hellweg.de](http://www.volksbank-hellweg.de)





# WOHNE IM GRÜNEN!

In der gesamten Stadt Warstein sind Spielmöglichkeiten für deine Kinder in direkter Nähe vorhanden. Der Betriebshof unterhält ca. 55 Spiel- und Bolzplätze im gesamten Stadtgebiet.



Wald, wohin man auch blickt: Die Stadt Warstein ist mit ihrer enormen Waldfläche von 8.670 Hektar eine der waldreichsten Kommunen Deutschlands. Dieser Wald neutralisiert rund ein Drittel des Kohlendioxids, das die Bürgerinnen und Bürger der Stadt Warstein produzieren. Dazu trägt vor allem bei, dass im Wald nachhaltige Forstwirtschaft betrieben wird: Bereits seit 2002 ist der Forstbetrieb der Stadt Warstein als nachhaltig in ökonomischer, ökologischer und sozialer Hinsicht PEFC-zertifiziert. Denn zu einer effektiven CO<sub>2</sub>-Senke wird ein Wald insbesondere dann, wenn Holz entnommen und nachhaltig genutzt wird, etwa bei Bauprojekten. Mit der Renaturierung von Flusslandschaften im Stadtgebiet leistet die Stadt Warstein (in Kooperation mit verschiedenen Partnern) einerseits einen wertvollen Beitrag zur Erhaltung und Stärkung der Artenvielfalt. Denn durch die Erweiterung der Ökosysteme werden neue Lebensräume für zahlreiche Tierarten geschaffen sowie eine Basis für Nahrungsnetze gelegt.

Andererseits schützen uns diese Maßnahmen vor den Auswirkungen des Klimawandels.

Weiterhin sorgt der Betriebshof mit dem Anlegen von Blumenwiesen unter anderem im Bergenthalpark und am Waldfriedhof Suttrop für neue Lebensräume und Weideplätze für Insekten.

Zudem treibt die Stadt den Ausbau einer Ladeinfrastruktur für E-Mobilität intensiv voran: 27 öffentlich zugängliche Ladepunkte wurden allein durch private Investitionen eingerichtet (Stand Nov. 2019).

Angesichts dieser und vieler weiterer Maßnahmen versteht sich die Stadt Warstein als Klimastadt und hat dem im Juli 2019 durch die Ausrufung des Klimanotstandes Rechnung getragen. Für weitere klimaschützende Aktionen wird regelmäßig ein "Runder Tisch" veranstaltet.

Die Vorteile der Lage im Grünen können die Bürgerinnen und Bürger ebenso wie die Gäste schon jetzt genießen: Von jedem Ort der Stadt aus erreicht man in maximal 15 Gehminuten freies

Feld oder den Wald. Dadurch ergeben sich unzählige Freizeitmöglichkeiten wie Wandern, Mountainbiken oder Radfahren. Lebensqualität von der ersten Minute an!

Die Grundstückspreise sind im gesamten Stadtgebiet vergleichsweise niedrig und es steht ausreichend Bauland zur Verfügung. Auch die Mietpreise sind bürgerfreundlich. Hinzu kommt, dass sowohl angestammte als auch neue Bürgerinnen und Bürger von einer soliden Infrastruktur mit vielen Kindertagesstätten, einer Schullandschaft mit allen Schulformen, einem leistungsfähigen Krankenhaus vor Ort, einem gut ausgebauten ÖPNV, zahlreichen angesiedelten Unternehmen, einer lebendigen Einkaufs- und Gastronomieszene und vielem mehr profitieren. Einmal im Jahr veranstaltet die Stadt Warstein für Interessierte einen "Baulandtag" und berät zusammen mit Partnern über bereitstehendes Bauland, Finanzierungsformen und vieles mehr. Selbstverständlich können sich Interessierte jederzeit an das Sachgebiet Bauen und Denkmal wenden, um Fragen direkt zu klären.



# ACHTE AUF DEINE GESUNDHEIT!

## Auf dem Land gut versorgt

Die Stadt Warstein hat in Sachen Gesundheit viel zu bieten:

Das Krankenhaus Maria Hilf verfügt über 163 stationäre Betten sowie 14 Betten im Bereich der Kurzzeit- und Übergangspflege.

Die Schwerpunkte des Hauses liegen in den Bereichen orthopädische Chirurgie, Kardiologie und Gastroenterologie. 2018 erfolgte die Zertifizierung des Krankenhauses als Lokales Trauzentrum für die Behandlung von Schwerverletzten.

2006 wurde als eines der ersten in NRW ein Medizinisches Versorgungszentrum im Haus eingerichtet, das 2019 rundum erneuert wurde.

Beim Seniorennetzwerk des Hospitals laufen alle Fäden zusammen, um die Herausforderung des demographischen Wandels rund um den pflegebedürftigen Menschen bewältigen zu können. Über dreißig Kooperationspartner im Bereich Pflegedienst und Seniorenbetreuung aus den Kommunen Warstein, Rüthen, Anröchte und Soest ermöglichen vielen älteren oder pflegebedürftigen Menschen in ihren Wohnungen und Häusern wohnen

zu bleiben. Im Stadtgebiet gibt es 15 Plätze für Kurzzeitpflege und drei ambulante Pflegedienste, 34 Plätze für Tagespflege in zwei Einrichtungen und 342 Plätze für vollstationäre Pflege in sechs Einrichtungen. Weiterhin gibt es zwei Wohngemeinschaften für ältere oder pflegebedürftige Menschen mit Betreuungsleistungen.

Weitere Informationen zum "Pflegeatlas des Kreises Soest" unter [www.kreis-soest.de/pflegeatlas](http://www.kreis-soest.de/pflegeatlas)



Reha-Sport-Angebot im Kaiser-Heinrich-Bad

## Wellness und Sport

Das Kaiser-Heinrich-Bad in Belecke ist eine Mineralquelle, die offen zugänglich ist und zum Trinken einlädt. In dem Gebäude befindet sich zudem eine Salzgrotte mit 20 Tonnen Himalaya-Salz. Eine Sitzung in dieser warmen Grotte mit einer hohen Luftfeuchtigkeit soll für eine Verbesserung der Abwehrkräfte sorgen.

Insbesondere viele Sportvereine halten im Stadtgebiet diverse Fitness-, Sport- und Reha-Sport-Angebote vor, eine Übersicht bietet die Homepage des Stadtsportverbandes [www.sport-warstein.de](http://www.sport-warstein.de). Auch mehrere Fitness-Center freuen sich über neue Kundinnen und Kunden.

Wem das noch nicht reicht, nutzt einfach die 400 Kilometer markierten Wanderwege und die 83 Kilometer Radwege im Stadtgebiet, um sich fit zu halten. Und nicht zu vergessen: der Ortsteil Hirschberg ist ein staatlich anerkannter Erholungsort!

## Hilfe vor Ort

Eine jahrzehntelange Historie hat die LWL-Klinik Warstein für Psychiatrie, Psychotherapie und Psychosomatik. Am Standort Franz-Hegemann-Straße 23, zwischen den Ortsteilen Warstein und Suttrop gelegen, werden die Krankheitsbilder Depressionen, Persönlichkeitsstörungen, psychosomatische Erkrankungen, psychotische Störungen, Burn-out, Angststörungen, Zwangsstörungen, Belastungsreaktionen, Essstörungen, Demenz und Suchterkrankungen behandelt. Für ihre Behandlungsqualität ist die LWL-Klinik überregional bekannt. Die Klinik, inklusive des Reha-Bereichs, hält 375 Plätze vor.

## Ärzte und Apotheken

Weiterhin gibt es im gesamten Stadtgebiet zahlreiche Allgemeinmediziner sowie Fachärzte der Bereiche Dermatologie, Hals-Nasen-Ohren-Heilkunde, Gynäkologie, Kinderheilkunde und

Zahnmedizin. Benötigte Medikamente und eine entsprechende Beratung sind in einer der vielen Apotheken erhältlich. Ausgewählte Produkte für Vitalität, Gesundheit und Pflege gibt es im ortsansässigen Sanitätshaus.



LWL Klinik Warstein



# LERNE FÜR DEINE ZUKUNFT!



Ein vielfältiges Angebot an Kindertagesstätten und Schulen ist ein entscheidendes Kriterium für die Lebensqualität in der Stadt Warstein.

15 Kindergärten und Familienzentren in unterschiedlicher Trägerschaft bieten Betreuungsangebote für Kinder von 0 bis 6 Jahren.

Ergänzt wird das Angebot um zahlreiche gut ausgebildete und miteinander vernetzte Tagesmütter.

Eine detaillierte Übersicht über die städtischen Einrichtungen befindet sich auf der Internetseite [www.warstein.de](http://www.warstein.de).

Grundschulen an fünf Standorten sorgen für einen guten Start ins lebenslange Lernen:

- Johannes-Grundschule Allagen
- Grundschule St. Margaretha Sichtigvor
- Grundschule Westerberg Belecke
- Grundschulverbund Liobaschule, Hauptstandort: Warstein
- Grundschulverbund Liobaschule, Teilstandort: Suttrop

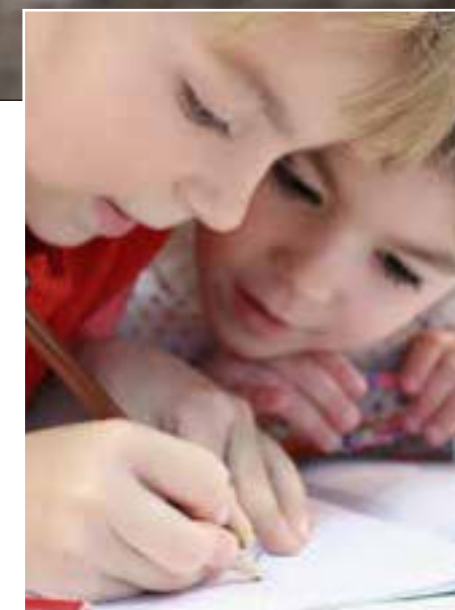
Alle Grundschulen bieten als offene Ganztagschulen die Betreuung von 8 bis 16 Uhr (Suttrop bis 15.30 Uhr) inkl. Mittagessen an. Lokale Vereine ermöglichen als Kooperationspartner die Ferienbetreuung in den Herbst- und Osterferien sowie für drei Wochen in den Sommerferien.

Als weiterführende Schulen stehen die Sekundarschule der Stadt Warstein im Ortsteil Belecke zur Verfügung sowie das Europa-Gymnasium im Ortsteil Warstein.

Mit der Grimmeschule besitzt die Stadt Warstein zudem eine Förderschule.

Das INI Berufskolleg hat einen Standort beim Gutshof Warstein, in dem Bildungsgänge mit agrarwirtschaftlichem und sozialwissenschaftlichem Hintergrund angeboten werden.

Insgesamt besuchen etwa 2000 Schülerinnen und Schüler die Warsteiner Schulen.



Bildung für Erwachsene bietet die VHS Lippstadt - Anröchte - Erwitte - Rüthen - Warstein mit ihrem Standort in der Lioba-Grundschule Warstein.



# SEI KEIN KULTURBANAUSE!

## Museen und Besichtigungen

Die Geschichte der Stadt Warstein ist geprägt von der Montanindustrie, die hier über fast drei Jahrhunderte eine prägende Rolle spielte, und aus der viele der heutigen Unternehmen hervorgegangen sind. Davon zeugen der Montanwanderweg und viele ehrenamtlich betriebene Museen.

In einem ehemaligen Küchengebäude der LWL-Klinik am Stillenberg ist heute das **Psychiatrie-Museum** untergebracht, das über die mehr als 100-jährige Geschichte der Klinik informiert. Das Ziel ist, Zeugnisse der Vergangenheit zu bewahren, zu ordnen, aufzuarbeiten und zu präsentieren. Auch und gerade mit ihrem dunklen Kapitel während der Zeit des Nationalsozialismus.



Psychiatrie-Museum

Das schlossartige Gebäude **Haus Dassel** wird heute von Vereinen genutzt und beherbergt ein Heimatmuseum mit einer Küche und einem Schulraum im Stil des anfänglichen 20. Jahrhunderts. Ebenso sind landwirtschaftliche Geräte, eine originalgetreue Schusterwerkstatt und vieles mehr zu sehen. Die Marmor- und Granitsteine im Park erinnern an das Marmorwerk Dassel.



Haus Dassel

Das ehemalige Wirtschaftsgebäude der Propstei Belecke beherbergt heute das **Stadtmuseum „Schatzkammer Propstei“**. Dieses Museum verbindet mit seiner Ausstellung Stadt- und Kirchengeschichte mit kunstgeschichtlichen Akzentuierungen, aber auch mit der Klostersgeschichte des Sauerlandes. Gezeigt werden liturgische Gewänder aus dem 17./18. Jahrhundert und eine Fülle kostbarer Kelche, Ziborien und Monstranzen aus dem 15. bis 18. Jahrhundert. Hier gilt der Abtskelch von 1509 als einzigartiges Kunstwerk seiner Art im Sauerland.



Kettenschmiede Sichtigvor

Vor fast 20 Jahren, am 3. Dezember 1992, wurde die erste SMS von einem PC an ein Handy verschickt. Einer der Erfinder dieser digitalen Form der Kommunikation ist Friedhelm Hillebrand, geboren und aufgewachsen in Warstein-Sichtigvor.

Die in traditionellem Stil nachgebaute **Kettenschmiede in Sichtigvor** präsentiert anschaulich die Kunst des Kettenschmiedes, die von 1840 bis 1970 eine wichtige Erwerbsquelle im Möhnetal darstellte. Ebenfalls in Sichtigvor, direkt auf dem Möhnetalradweg, ist ein alter Bahnwagen zu erkunden, der samt Ausstellung an den alten Bahnhof erinnert.



Museum Haus Kupferhammer

**Haus Kupferhammer** ist das prachtvolle Wohngebäude der Industriellenfamilie Bergenthal - der "sauerländischen Rockefeller". Wer das großbürgerliche Haus besucht, meint jederzeit das Lachen der damaligen Bewohner zu hören, so lebendig sind die Wohn-, Ess- und Arbeitszimmer mit originalen Gegenständen des täglichen Lebens aus der Jahrhundertwende eingerichtet. Heute finden hier wechselnde Ausstellungen und die überregional bekannten "Kupferhammer-Konzerte" Raum. Für diese Kulturarbeit in den Bereichen Kunst, Musik und Geschichte setzt sich vor allem der Verein der Freunde und Förderer des Museums Haus Kupferhammer ein.

Seit 2011 ist die **Warsteiner Kulturinitiative "KI"** eine feste Größe in der Stadt Warstein. Die ehrenamtlich arbeitenden Mitglieder stellen ein beachtliches Kulturprogramm, in der Regel in der Neuen Aula in Belecke, auf die Beine, Theater- und Kleinkunst/Comedy-Darbietungen, die phan-



Theateraufführung von Molières „Menschenfeind“

tasievollen Kindertheater-Aufführungen im "KiKiBü", der Ki-Kinderbühne, ausgewählte Filme einmal im Monat donnerstags im "DoKino", Kooperationsveranstaltungen mit heimischen Chören, Tanzgarden, Orchestern usw., und nicht zuletzt die überregional beachteten "Warsteiner Kupferhammerkonzerte", die seit 1962 klassische Kammermusik mit renommierten Küstlerinnen und Künstlern im "Haus Kupferhammer" anbieten. Mittlerweile schultert der Verein 46 Veranstaltungen jährlich (Stand 2019).



Ballettgala (TuS Belecke)





# BRING LEBEN IN DEINE FREIZEIT!



Feuerwehr der Stadt Warstein

Vom Amateur-Radio-Club bis zu den Wöske Schnaodloipern: Bei mehr als 300 Vereinen, Verbänden, Initiativen und Gruppen in der Stadt Warstein kann man wirklich von einem aktiven Stadtleben sprechen! Viele Menschen sind ehrenamtlich engagiert und pflegen gemeinsam ihre Interessen und Hobbys, sei es im Bereich Sport oder in den Bereichen Geschichte, Laientheater, Chöre oder Musikgruppen, Gesundheit, Religion, Umwelt uvm. Oder in der Förderung bestimmter Themen wie beispielsweise dem Bildungswesen, Brauchtum, oder der Unterstützung benachteiligter Menschen.

Die Vereine und Gruppierungen sorgen auch dafür, dass der Veranstaltungskalender der Stadt mit einem bunten Programm aus Turnieren, Ausstellungen, Auftritten oder Events jeglicher Art immer gut gefüllt ist.

Oft genug ist das Engagement der Vereine ein Gewinn für alle Bürgerinnen und Bürger der Stadt: Der Bilsteintalverein beispielsweise hat 2011 den Betrieb der Bilsteinhöhle und des Wildparks übernommen und



Belecker Nachtwächter

schreibt seitdem aktiv an der Erfolgsgeschichte weiter. Die Kulturinitiative sorgt für Kino- oder Theaterabende, betreibt eine Kinderbühne und veranstaltet klassische Konzerte. Die Freiwillige Feuerwehr ist in allen neun Ortsteilen mit Löschgruppen oder Löschzügen präsent. Und ebenfalls jeder der neun Ortsteile besitzt einen eigenen Schützen- sowie Karnevalsverein.

Wenn man sich als Neubürger in das Stadtleben integrieren möchte, ist das Vereinsleben ein sehr guter Einstieg.

Alle Vereine freuen sich über neue Mitglieder!



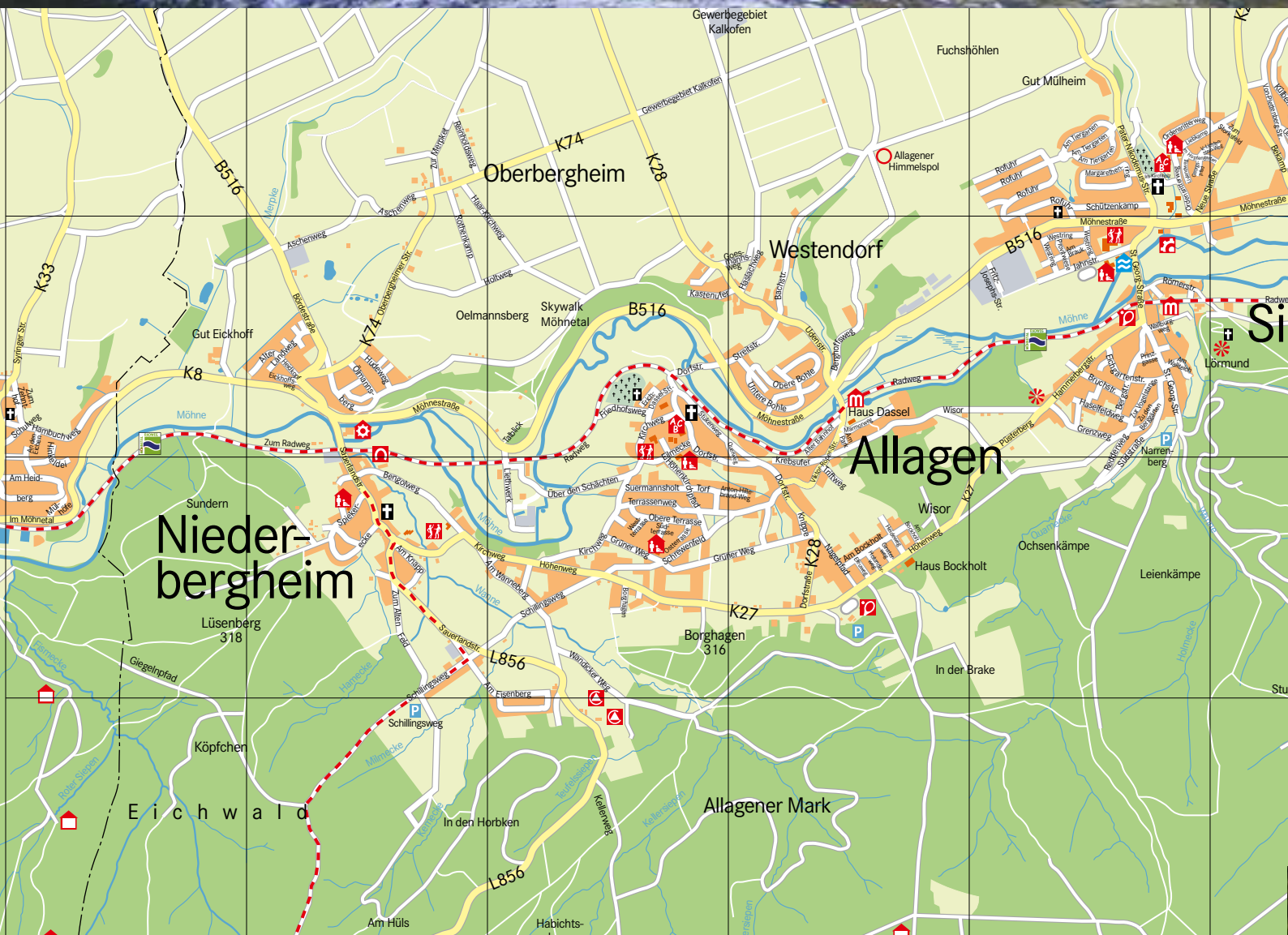
Stadtkapelle Warstein



Mariechen



# ALLAGEN UND NIEDERBERGHEIM



Die Siedlung Allagen wurde wohl um das Jahr 800 gegründet, urkundlich erwähnt wurde der Ortsname erstmals im 12. Jahrhundert. Die älteste Siedlung lag am Südhang der Haar, bis sie wegen Wassermangels im 12. Jahrhundert an das Möhneufer verlegt wurde. Eine Besonderheit im Ortsbild ist das Haus Dassel, das 1841 als Wohnhaus eines Fabrikanten errichtet wurde. Das schlossähnliche Gebäude erhielt später sogar einen Turm. Ende des 19. Jahrhunderts bezog die Düsseldorfer Familie Dassel das Haus, das später von der Gemeinde Allagen erworben wurde. Das Fabrikgebäude wurde abgerissen und in eine Parklandschaft umgewandelt. Heute ist Haus Dassel ein Heimatmuseum und wird von Vereinen genutzt. Neben zahlreichen Unterkunftsmöglichkeiten in Ferienwohnungen und Hotels stehen Besuchern von Allagen und Niederbergheim auch zwei Campingplätze zur Verfügung.



Haus Dassel

Drei Landschaftsformen treffen im Möhnetal aufeinander: Acker-, Möhne- und Waldlandschaft.

Das vom geschwungenen Flüsschen Möhne geschaffene Möhnetal, das aufwändig renaturiert und in eine naturnahe Auenlandschaft verwandelt wurde, so dass hier wieder Sumpfschrecke und Schwarzstorch zu beobachten sind. Und das riesige Gebiet des Arnberger Waldes, in dem auch ein historischer Rennweg zum Radfahren und Wandern einlädt. Der Himmelspol in Allagen-Westendorf,

welcher ein Abbild des Polarsterns sein soll, sowie der Rosenkranzgarten in unmittelbarer Nähe der St. Johannes Baptist Kirche in Allagen sind ebenfalls einen Besuch wert. Das westlich gelegene Westendorf war ursprünglich Sitz eines Freigerichtes. Auch die nördlich gelegenen jahrhundertealten „Haarhöfe“ zählen zum Kirchspiel Allagen.

Einen atemberaubenden Überblick über das Tal erhält man vom „Skywalk Möhnetal“ in Allagen/Niederbergheim (siehe S. 14 oder [www.skywalk-moehnetal.de](http://www.skywalk-moehnetal.de)) aus, ein Wanderweg „3-Landschafts-

lebniselwelten“ informiert über die spannenden Landschaftsformen. Beides wurde von der Dorfinitiative Allagen/Niederbergheim geplant und realisiert, und zwar im Rahmen des EU-Projektes LEADER.

Am Talgrund führt der beliebte Möhnetalradweg, der dort auch gleichzeitig der Westfalenwanderweg ist, vorbei an Auenwäldchen, Fischtreppe und Picknickstellen und bietet zahlreiche Einkehrmöglichkeiten. Viele kurze und längere Wanderstrecken sind ausgeschildert.

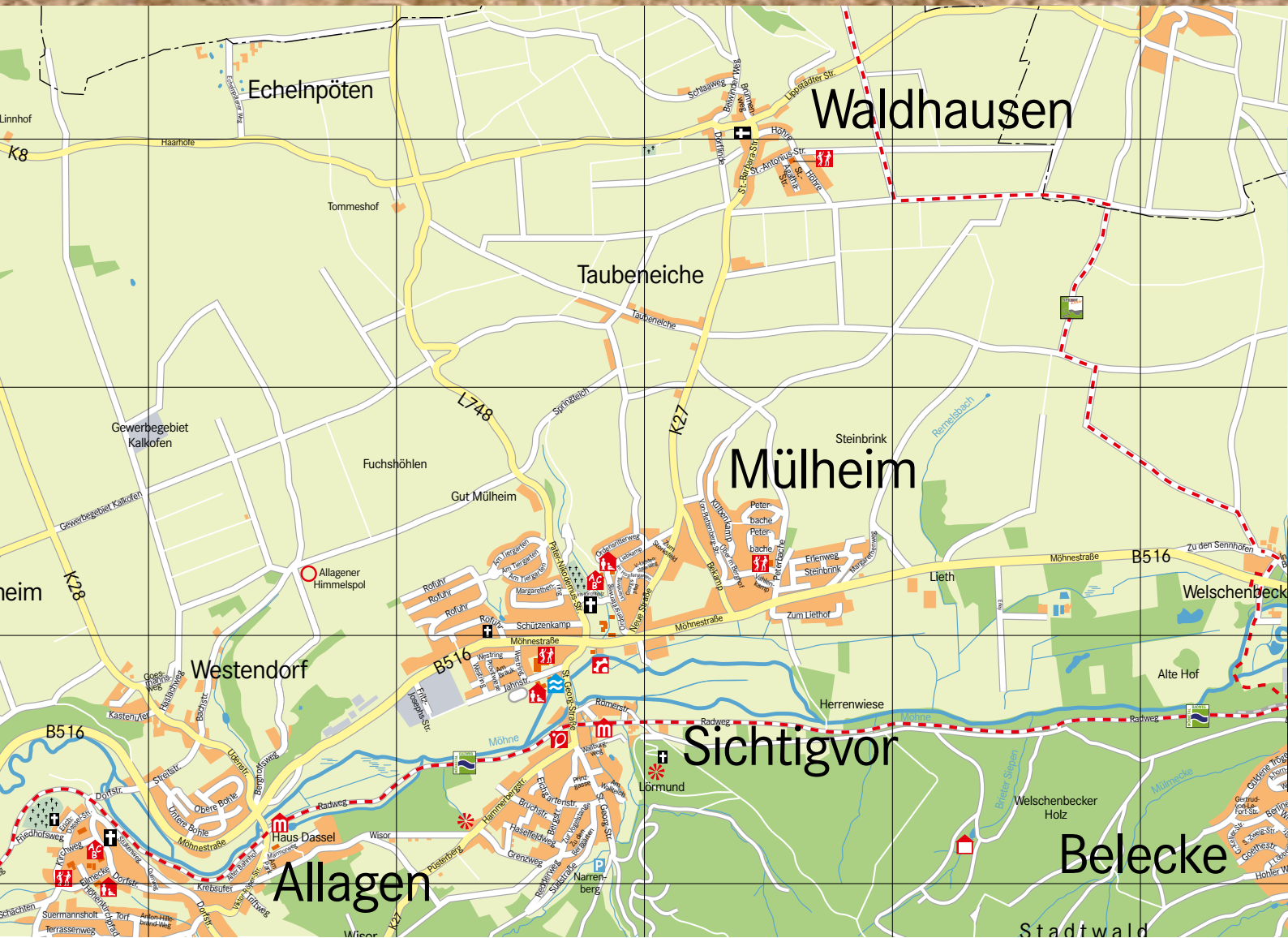
Das 1200-Einwohner-Dorf wurde im 11. Jahrhundert erstmals urkundlich erwähnt und besteht heute aus dem Siedlungsgebiet Niederbergheim im Möhnetal und Oberbergheim auf dem Höhenrücken der Haar.

Die „Niederbergheimer Mühle“, älteste Mühle im Möhnetal, wurde 1551 errichtet und ist heute als technisches Denkmal unter Denkmalschutz gestellt. Um der Mühle wieder „Leben einzuhauchen“, eröffnete die Besitzerin in dem Mahlraum mit einem Mühlstein, zwei alten Mahlstühlen und Resten der Transmission schon 1983 eine Galerie für Kunst und Kunstgewerbe. Mit dem angestauten Wasser der Möhne wird eine Turbine betrieben, die Strom für

bis zu 120 Haushalten liefert. Der Heimatverein Niederbergheim hat am Möhnetalradweg ein altes Horizontalgatter als technisches Kulturdenkmal neu errichtet. Es soll daran erinnern, dass über Jahrhunderte zahlreiche Menschen im Dorf von der Waldarbeit und der Holzverarbeitung gelebt haben. Das Gatter stammt aus einem 1978 stillgelegten Niederbergheimer Sägewerk. Die Wander- und Radfahrmöglichkeiten rund um Niederbergheim und Oberbergheim sind vielfältig. Sei es entlang des Möhnetalradweges ([www.moehnetalradweg.de](http://www.moehnetalradweg.de)), durch die Oberbergheimer Feldflur oder eben durch den Arnberger Wald.



# SICHTIGVOR, MÜLHEIM UND WALDHAUSEN



Sichtigvor, Mülheim und Waldhausen, gelegen im Mühnetal, sind geschichtlich eng miteinander verknüpft. Im dreizehnten Jahrhundert bildete sich der Pfarrbezirk Mülheim, auch das „Kirchspiel“ genannt. Er umfasst neben Mülheim die Nachbarorte Sichtigvor und Waldhausen. Heute gehören diese Ortschaften zur katholischen Gemeinde St. Margaretha Mülheim und bildet zusammen das Kirchspiel Mülheim/Möhne.



Kettenschmiede Sichtigvor

Erstmals urkundlich erwähnt wurde **Mülheim** im 11. Jahrhundert, doch die Besiedlung dürfte um einiges älter sein. Mülheim ist mit knapp 900 Einwohnern der zweitkleinste Ortsteil der Stadt Warstein, zentraler Begegnungsort ist der Dorfplatz. Es gibt mit dem Kindergarten Lippkamp eine Einrichtung zur Kinderbetreuung. Durch die Nähe zum Nachbarort Sichtigvor profitiert auch Mülheim von diversen Geschäften und dem Einkaufszentrum. Am nahen Mühnetalradweg befindet sich die sehenswerte Fischtreppe "Mülheimer Schlacht" mitsamt gemütlichem Picknick-Platz.



Schloss Mülheim

Ein stilles Kleinod ist die Ortschaft **Waldhausen** auf dem Haarstrang: Viele kleine Wirtschaftswege laden zum Wandern oder Radfahren durch hügelige Felder, vorbei an gepflegten Häusern in typischer Bruchstein-Bauart, liebevoll eingefassten Quellen und Windrädern ein. Die Besiedlung des Ortes erfolgte spätestens im 13. Jahrhundert, vermutlich lag er zu dieser Zeit noch in dichtem Wald. Doch die Landwirtschaft gewann bald immer größere Bedeutung, sodass das Ortsbild heute hauptsächlich von Feldern und den wenigen Häusern der gut 300 Einwohner geprägt ist. Zu Waldhausen gehören die Bauernschaft Echelpöten und die Gemarkung Taubeneiche. Beide Namen gehen vermutlich auf die frühere starke Bewaldung zurück.



www.warstein.de

Kapelle am Tommeshof

Bereits im 8. Jahrhundert entstand auf dem Bergrücken Loermund eine Wallburg, deren Überreste noch heute zu sehen sind. An der Nordflanke des Loermunds befindet sich ein Kreuzweg, der zu der 1890 gebauten Kreuzbergkapelle auf dem Loermund führt. Von hier aus bietet sich eine beeindruckende Aussicht über das Mühnetal.

**Sichtigvor** wurde im 17. Jahrhundert als eine Bedienstetensiedlung für die Deutschordenskommune Mülheim angelegt, von der heute noch ein Ensemble aus dem Schloss Mülheim und der Kirche St. Margaretha zeugt. Die Kirche liegt auf dem Grund der Gemeinde Sichtigvor, ist aber die Pfarrkirche der Kirchengemeinde Mülheim.

Heute hat Sichtigvor gut 2.000 Einwohner und verfügt über eine gute Infrastruktur mit einem Einkaufspark sowie vielen weiteren Geschäften. Sichtigvor liegt am Mühnetalradweg und bietet mit dem Alten Bahnwaggon mit vielen Erinnerungsstücken an die alte Bahnverbindung und einer Bahn-Miniaturwelt einen interessanten Haltepunkt.



# BELECKE



Stüttings Mühle

Propsteikirche St. Pankratius

## Lernen Sie Belecke bei einem Besuch kennen und lieben!

Beginnen Sie Ihren ersten Erkundungsrundgang durch unseren schönen Ort zum Beispiel auf dem Gelände Stüttings Mühle. Bis 1963 war hier noch eine Korn- und Sägemühle in Betrieb. Der Arbeitskreis Mührad des Kultur- und Heimatvereins Badulikum restaurierte 1984 das Mührad und setzte 1987 das Horizontalsägegatter wieder in stand. Seit 1994 erzeugt eine Turbine hier alternative elektrische Energie.

Die zur Straße gelegene ehemalige Fruchtscheune beherbergt die moderne Stadtbücherei Warstein. Ebenfalls befindet sich eine Naturbühne auf dem Gelände. Als

Kulisse dafür dient das reichlich begrünte Felsmassiv der Belecker Altstadt und der schmucke, komplett nach den Vorgaben des Denkmalschutzes restaurierte kleine Speicher. Nachdem Mitglieder der Belecker Sturmtagskanoniere und der Belecker Nachtwächterzunft 2500 Stunden Arbeitszeit darin investiert hatten, konnte dieses Schmuckstück im Frühjahr 2018 eingeweiht werden.

Besonders interessant verspricht auch das neueste Projekt des Kultur- und Heimatvereins Badulikum, das Informationszentrum für Heimatgeschichte zu werden: Der angrenzende Luftschutzbunker wird als geschichtlicher Dokumentationsort der

Öffentlichkeit zugänglich gemacht. Die Attraktivität dieses im idyllischen Westertal und dennoch zentrumnah gelegenen Ensembles wird dadurch weiter gesteigert. Fachkundige Vertreter der oben genannten Gruppierungen freuen sich, Besucher nach vorheriger Vereinbarung mit dem Gelände vertraut zu machen. Oder buchen Sie eine Stadtführung oder einen Nachtwächterrundgang. In jedem Fall werden Sie u.a. durch die nach dem Stadtbrand von 1805 wieder aufgebaute Altstadt geführt. Schnell wird Ihnen klar, warum diese Stadt mit ihren vielen Fachwerkhäusern, als Juwel des Sauerlandes bezeichnet wird. Sowohl die prächtige Ausstattung der ehrwürdigen Propsteikirche St. Pankratius

wie auch das Stadtmuseum Schatzkammer Propstei, mit seinen vielfältigen Schätzen und wechselnden Ausstellungen werden Sie beeindrucken.

Nachdem Sie sich all dies anschauen konnten, lassen Sie sich nach einem Schaufensterbummel auf die verschiedenste Art kulinarisch verwöhnen, z.B. in der Bahnhofstraße oder am angrenzenden Wilkeplatz. Während der Sommermonate hat die Belecker Außengastronomie ein ganz besonderes Flair und der Aufenthalt dort einen besonderen Charme. Beim nächsten Besuch stellen Sie fest, dass Belecke noch vieles mehr zu bieten hat.



www.warstein.de

Wilkeplatz



# HIRSCHBERG



Weitere Infos unter [www.hirschberg-sauerland.de](http://www.hirschberg-sauerland.de) und auf den Social Media Kanälen Facebook und Instagram.

Des Weiteren ist Hirschberg überregional bekannt für den stimmungsvollen Weihnachtsmarkt, die alle vier Jahre stattfindenden Köhlerwochen und als Etappenort des Bundesliga-Radrennens Sauerland-Rundfahrt. Radsportinteressierte aus nah und fern reisen an, um zu sehen, wie sich die Radprofis die Hirschberger Wand hochquälen, die mit 33 Prozent Steigung zu den härtesten Bergwertungen in Europa zählt. Hirschberg liegt zudem an der Sauerland Waldroute.



Sauerland Rundfahrt



Rathaus Hirschberg

Das malerische Fachwerkdorf Hirschberg liegt von tiefen Wäldern umringt auf einem Felsplateau inmitten des Naturparks Arnsberger Wald und ist schon von Weitem sichtbar.

Bis in das 11. Jahrhundert lässt sich die Geschichte dieses Ortes zurückverfolgen, der wohl 1340 in den Besitz der Stadtrechte gelangte. Mittelpunkt dieser typischen sauerländischen Ackerbürgerstadt waren die Pfarrkirche St. Christophorus und das Rathaus; die östliche Stadthälfte prägte das spätere kurfürstliche Schloss, das die Kölner Erzbischöfe zum Mittelpunkt ihres ausgedehnten Wald- und Jagdbesitzes

bestimmt hatten. Viele Brände erschütterten die eng bebaute Stadt; vor allem die großen Feuerkatastrophen der Jahre 1778 und 1788 brachten viel Leid über die Bürgerinnen und Bürger.

Glanzvolle Zeiten erlebte Hirschberg unter der Regentschaft der Kölner Kurfürsten im 17./18. Jahrhundert, wovon das „Hirschberger Tor“ als Bauwerk des Erzbischofs Clemens August noch heute kündigt - allerdings steht es mittlerweile in der Altstadt von Arnsberg. Landwirtschaft und Waldreichtum waren die Erwerbsquellen der Bürgerschaft bis in die jüngste Zeit.

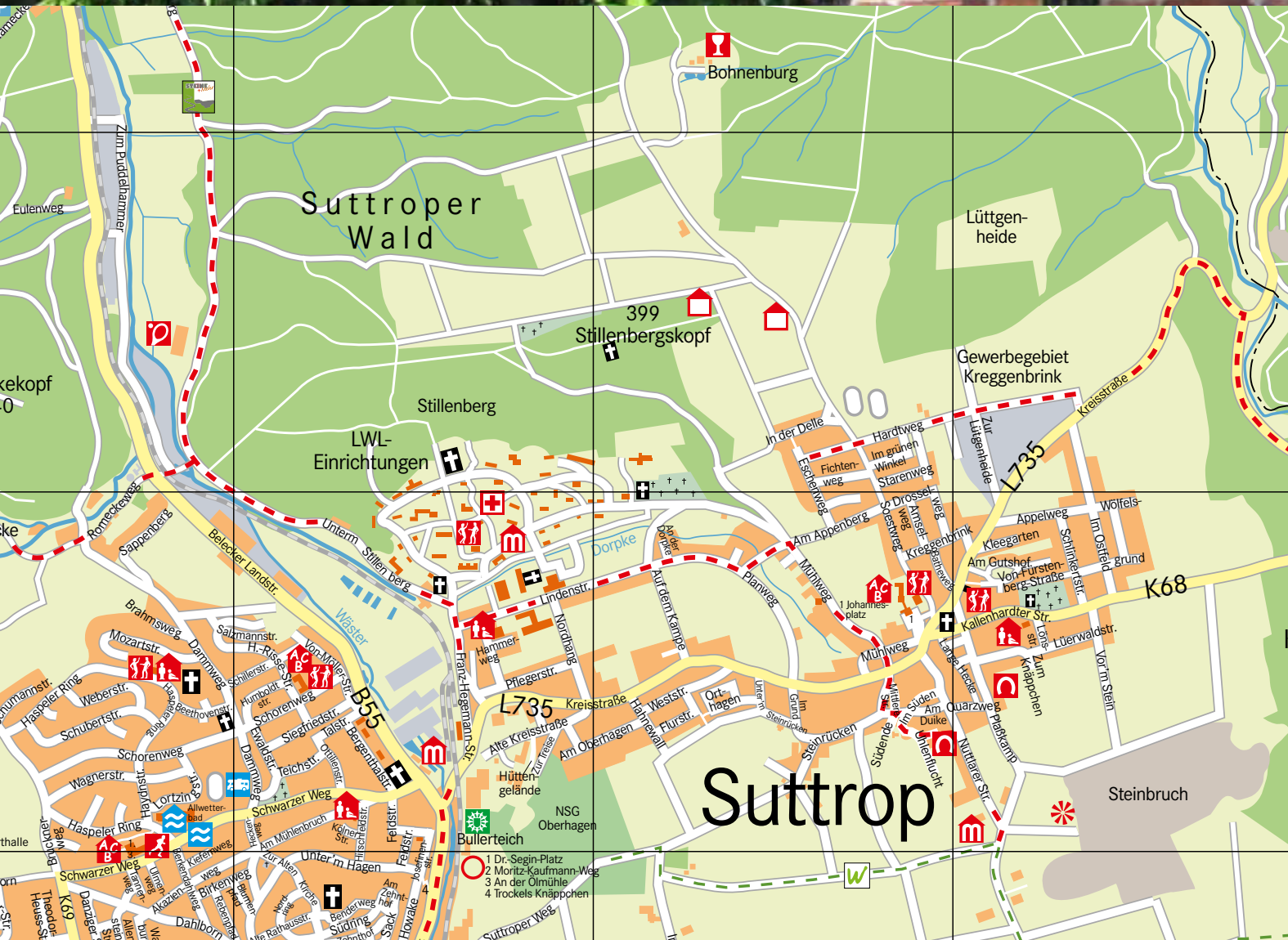
Heute bevorzugen viele Gäste aus nah und fern den seit 1975 zur Stadt Warstein gehörenden Ortsteil und staatlich anerkannten Erholungsort, der sich in seinem äußeren Erscheinen und seinem inneren Wesen den unverwechselbaren Charakter des Sauerlandes erhalten hat. Hirschberg bildet dabei den idealen Ausgangspunkt für Wanderungen und Radtouren im Naturpark Arnsberger Wald, aber auch zu verschiedensten Ausflugszielen in der Region. Nicht zuletzt bietet das 1.800-Einwohner-Dorf sage und schreibe fünf Gastronomiebetriebe zum Verweilen.



frisch gebackenes Brot aus dem Backhaus der Köhler in Hirschberg



# SUTTROP



Funde belegen, dass das Gebiet des heutigen Suttrop schon in der Eisenzeit besiedelt war. Ab der zweiten Hälfte des 18. Jahrhunderts wurde in Suttrop Eisen verarbeitet, auch die Steinindustrie war aufgrund großer Kalkstein-Vorkommen bedeutend. Kein Wunder also, dass der - gemessen an der Einwohnerzahl - drittgrößte Ortsteil der Stadt Warstein mit dem „Kreggenbrink“ ein eigenes Industriegebiet besitzt, in dem etwa zehn Unternehmen angesiedelt sind. Zwischen 1903 und 1905 wurde in Suttrop die heutige LWL-Klinik errichtet. Von dieser Zeit zeugen viele Gebäude im Jugendstil, sehenswert sind darüber hinaus der Klinikpark mit Wildgehege

und dem sich anschließenden Stillenberg, das Psychiatrie-Museum und die Treise-Kapelle, wo der Euthanasie-Opfer des Zweiten Weltkriegs gedacht wird. Auf einer Anhöhe bei Suttrop öffnet sich die Landschaft in eine überraschende Weite und gibt den Blick über tausend Hängel frei. Es könnte kaum einen schöneren Platz geben für den Geopark in Suttrop! Er ist mit dem Aussichtspunkt am Steinbruch, dem Kalkofen, dem Diamantpfad und einem Infokreis die Hauptsehenswürdigkeit von Suttrop - Der Radwanderweg „Steine und Mehr“ führt durch Suttrop und direkt am Geopark vorbei.

Der Ortskern von Suttrop ist geprägt von vielen sanierten Fachwerkhäusern, beispielsweise dem Haus Steinrücken, nahe dem auch die gleichnamige, schön eingefasste Quelle entspringt. Suttrop besitzt eine vielfältige und lebendige Vereinslandschaft mit mehr als 25 Vereinen und Gruppierungen. Auch die Infrastruktur ist mit zwei Kindertageseinrichtungen und einem auf die nächsten Jahre gesicherten Grundschulstandort überzeugend. Die Nahversorgung wird durch verschiedene Märkte und Discounter am

Ortseingang sichergestellt. Auch günstiges Bauland wird weiterhin vorgehalten.

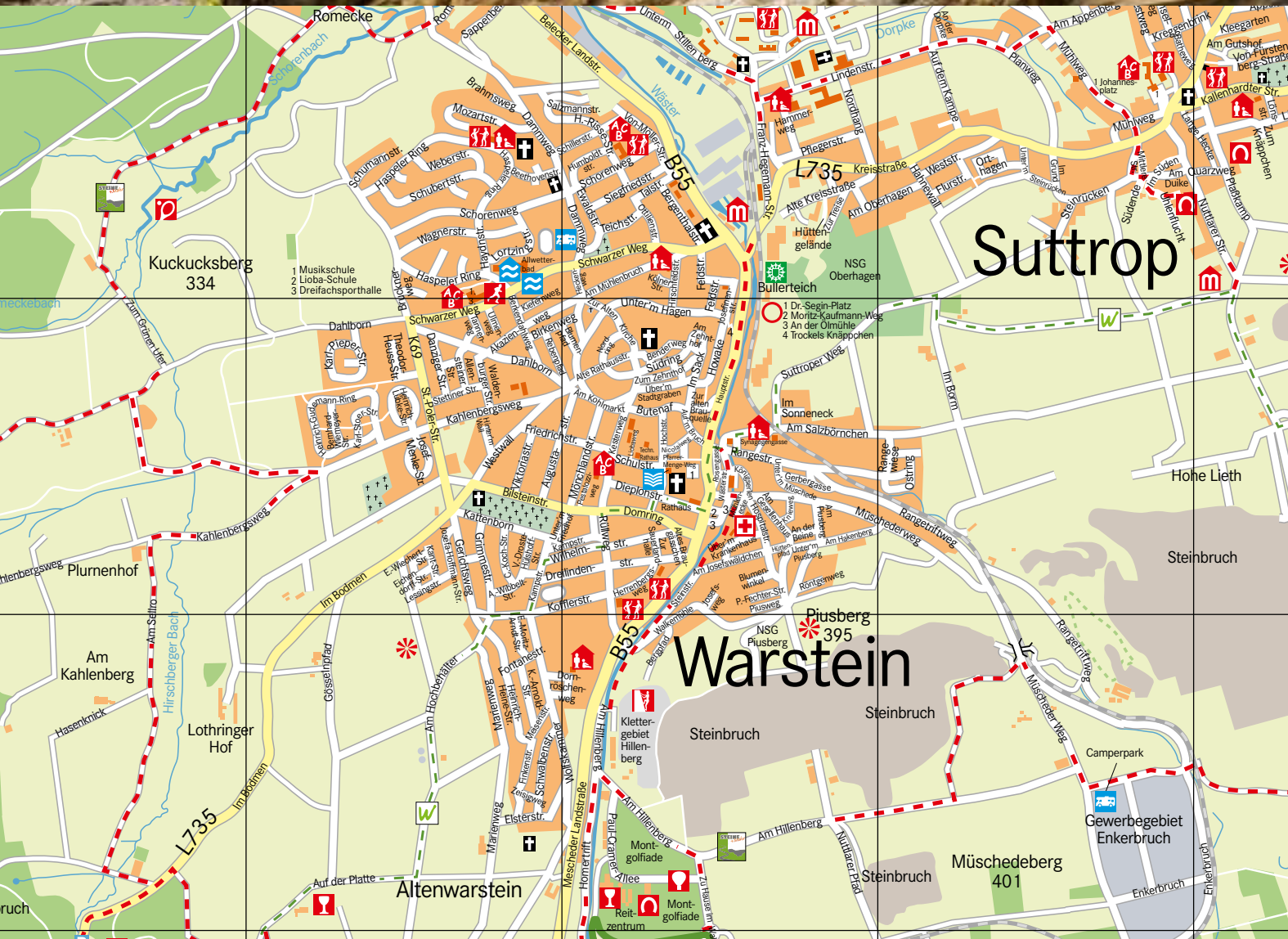


Diamantpfad





# WARSTEIN



Eingebettet in Hügel und Täler liegt Warstein, mit knapp 8.800 Bürgerinnen und Bürgern der einwohnerstärkste Ortsteil der Stadt Warstein. Hoch über den Dächern thront die „Alte Kirche“ St. Pankratius und Sebastian, die 1237 erstmals urkundlich erwähnt wurde. Ihr schmuckvolles Innere beeindruckt und von ihrem Kirchplatz aus schweift der Blick atemberaubend in die Weite.

Ihr gegenüber liegt das Gipfelkreuz des Piusberges, dessen Flanken von Ziegen begrast werden. Im Tal dazwischen fließt die Wäster, an deren Ufern sich das Einkaufszentrum von Warstein angesiedelt hat.

In der malerischen Diephlohstraße fällt das Fachwerkhaus der Domschänke ins Auge, das von Gästen aus aller Welt gern fotografierte Stammhaus der Warsteiner Brauerei. Im nördlichen Bereich sehenswert ist der Bullerteich, der seinen Namen von aufsteigenden Kohlendioxid-Blasen erhalten hat. Ihm gegenüber liegt ein alter Bunker, der im Zweiten Weltkrieg in den Stein getrieben wurde: Dort kann die Trockels-Knäppchen-Quelle durch Schaufenster besichtigt werden. Ebenfalls im nördlichen Bereich liegt das prächtige Museum Haus Kupferhammer, ein Zeugnis der reichen industriellen Vergangenheit.

Die Kletterarena Hillenberg weit des Zentrums bietet 100 Kletterrouten mit teils alpinen Schwierigkeitsgraden, die in ehrenamtlicher Arbeit in einem ehemaligen Steinbruch angelegt wurden. Nur wenige hundert Meter weiter befindet sich das Besucherzentrum und Montgolfiade-Gelände der Warsteiner Brauerei - bei zahlreichen Veranstaltungen stark frequentiert.

Weitere Top-Sehenswürdigkeit des Ortsteils Warstein ist das Bilsteintal mit der Tropfsteinhöhle, dem Wildpark und einem Bogenparcours.



Bilsteintal



Alte Kirche St. Pankratius und Sebastian



Kletterarena Hillenberg



# IMPRESSUM

Herausgeber:

**stadtmarketing**  
warstein e.V.

Stadtmarketing Warstein e.V.  
Dieplohstraße 1  
59581 Warstein

Tel.: +49 (0) 2902 81 268  
E-Mail: [tourist@warstein.de](mailto:tourist@warstein.de)  
[www.warstein.de](http://www.warstein.de)

Gerne stehen wir dir bei Wünschen und Anfragen unter der Rufnummer +49 (0)2902 81 268 oder per E-Mail unter [tourist@warstein.de](mailto:tourist@warstein.de) zur Verfügung.



Folgt uns bei Facebook  
[StadtmarketingWarstein](https://www.facebook.com/StadtmarketingWarstein)

Fotos:  
Bernd Mues  
Christian Clewing  
Daniel Schröder  
Einzelhändler  
Feuerwehr  
Georg Giannakis  
Hans Blossy  
Harald Meuth  
Jeroen Tepas  
Jürgen Meller  
Klaus- Peter Lange  
Michael Joswig  
Michaela Vorholt  
Naturpark Arnsberger Wald  
Sabrina Schrage  
[sabrinity.com](http://sabrinity.com)

Sauerland Tourismus  
Siegfried Kutscher  
Stefan A. Schmidt-Schmieding  
Stefan Enste  
Sylvia Lettmann  
Thomas Heutger  
Tourismus NRW e.V.  
Uwe Nutsch  
Warsteiner Brauerei

Kartenmaterial:  
Mues & Schrewe GmbH Werbeagentur

Gestaltung:  
Sabrina Schrage



# WARSTEINS BEKANNTESTE SEHENSWÜRDIGKEITEN.

# ERFRISCHEND  
WAHR



DAS EINZIG WAHRE

