



113 Kilometer von
Meschede bis Kirchen/Sieg



Ruhr-Sieg-Radweg
Radeln von Fluss zu Fluss

WEITERE RADROUTEN IM UMFELD

Was heute Radfahrende begeistert, war einst mutige Infrastrukturentwicklung: Die früheren Bahntrassen des Sauerlands haben Wirtschaft und Menschen verbunden, verloren in den 1960er-Jahren ihre Bedeutung – und schenken heute Raum für entschleunigtes, naturnahes Unterwegssein. Auf ihren Linien entstehen Wege, die Qualität, Weite und Ruhe vereinen.

Der Ruhr-Sieg-Radweg folgt dieser Idee auf besondere Weise. Er verbindet stille Flusslandschaften mit aussichtsreichen Höhen und schafft einen spürbaren Abstand zum Alltäglichen. Für Menschen, die Wert auf authentische Naturerlebnisse und bewusstes Reisen legen, öffnet er ein dichtes Netz an Möglichkeiten. Im Norden schließt er an den Ruhrtal-Radweg an, im Süden an den Siegtalradweg. Zwischen Meschede und Finnentrop begleitet er den SauerlandRadring, während er in Olpe den Bergischen Panorama-radweg erreicht, der das Sauerland über das Bergische Land mit dem Ruhrgebiet verbindet.

Ergänzt wird das Routennetz durch die Lenneroute, die ebenfalls durch die abwechslungsreiche Landschaft des Sauerlands verläuft. Sie folgt über weite Strecken dem Flusslauf der Lenne und verbindet dabei kleinere Orte mit naturnahen Abschnitten. In Kombination mit dem Ruhr-Sieg-Radweg ergeben sich zusätzliche Möglichkeiten für individuelle Streckenverläufe und Etappenplanungen, bei denen landschaftliche Vielfalt und ruhige Wegführungen im Vordergrund stehen.

**Für weitere Informationen
einfach den QR-Code scannen.**



Alter Flecken
Freudenberg



Meschede - Eslohe - Finnentrop - Attendorn - Olpe
- Wenden - Freudenberg - Kirchen (Sieg)



DER RUHR-SIEG-RADWEG

Radeln auf ehemaligen Bahntrassen – das ist eine reizvolle Möglichkeit, die Mittelgebirgslandschaften auf zwei Rädern zu erkunden, natürlich auf die gemütliche Art. Der Ruhr-Sieg-Radweg, der auf 113 steigungsarmen Strecken-Kilometern die zwei bedeutenden Flussläufe Ruhr und Sieg miteinander verbindet, folgt dabei zu großen Teilen ehemaligen Eisenbahntrassen und verbindet das Sauerland mit dem Siegerland sowie den Ausläufern des Westerwaldes.

Zunächst geht es vom Bahnhof in Meschede über Eslohe nach Finnentrop. Unterwegs gibt es Einiges zu entdecken - beispielsweise das DampfLandLeute-Museum in Eslohe oder den berühmten Fledermaustunnel bei Fehrenbracht.

Von Finnentrop geht es über Attendorn nach Olpe. Diese Strecke führt entlang des Biggesees, dem zweitgrößten Stausee Westfalens und einer der größten Talsperren Deutschlands. Die am See gelegenen historischen Altstädte von Attendorn und Olpe laden zu einem Abstecher ein. Von Olpe geht es zunächst nach Wenden. Hier lohnt sich ein Besuch der Wenderer Hütte, der ältesten und noch hervorragend erhaltenen

Holzkohle-Hochofenanlage im deutschsprachigen Raum. Durch „Klein-Tirol“ des Wildenburger Landes und den 400 m langen Hohenhainer Tunnel führt der Radweg zum historischen Stadtkern Freudenberg im Siegerland. Abschließend geht es über Niederfischbach mit dem Siegerländer Dom und dem Tierpark nach Kirchen an der Sieg, wo sich die 20 m hohe Basaltformation der Kultstätte Druidenstein im Stadtteil Herkersdorf und der 19 m hohe Ottoturm mit Rundumblick ins Siegtal und zum Westerwald noch für einen Besuch empfehlen.

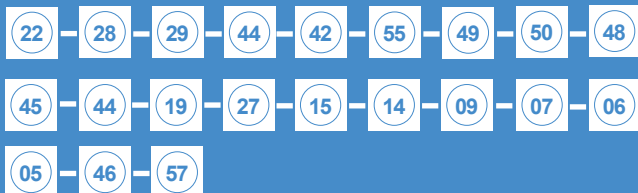
Probieren Sie es aus: Entdecken Sie den Ruhr-Sieg-Radweg gemeinsam mit der ganzen Familie oder mit Freunden und lernen Sie Natur, Kultur und Geschichte des Sauer- und Siegerlandes kennen.

Sie fahren mit GPS-Gerät? Dann laden Sie sich auf www.ruhr-sieg-radweg.de die Streckendaten herunter. Sie fahren am liebsten einzelne Etappen? Die nebenstehende Tabelle informiert Sie über die Entfernungen.

STRECKENÜBERSICHT

von	bis	km Etappe	km gesamt
Meschede Bahnhof	Wasserschloss Laer	1,5	1,5
Wasserschloss Laer	Wennemen	5,5	7,0
Wennemen	Berger Mühle	4,5	11,5
Berger Mühle	Wenholthausen	4,7	16,2
Wenholthausen	Eslohe (Museum)	5,0	21,2
Eslohe (Museum)	Fledermaustunnel	6,7	27,9
Fledermaustunnel	Fretter	6,9	34,8
Fretter	Frettermühle	3,1	37,9
Frettermühle	Finnentrop Bahnhof	9,2	47,1
Finnentrop Bahnhof	Schloss Ahausen	4,7	51,8
Schloss Ahausen	Attendorn (Höhle)	3,0	54,8
Attendorn (Höhle)	BiggeBlick	5,4	60,2
BiggeBlick	Freizeitbad Olpe	16,5	76,7
Freizeitbad Olpe	Saßmicke	4,0	80,7
Saßmicke	Wendener Hütte	4,9	85,6
Wendener Hütte	Römershagen	5,6	91,2
Römershagen	Freudenberg	6,9	98,1
Freudenberg	Niederfischbach	7,1	105,2
Niederfischbach	Junkerthal	3,3	108,5
Junkerthal	Bahnhof Kirchen	4,5	113,0

KNOTENPUNKTE:



Nationaler Geotop
Druidenstein in Kirchen

RUHR-SIEG-RADWEG

- ZWEI LÄNDER, EIN ERLEBNIS

Der Ruhr-Sieg-Radweg verbindet Nordrhein-Westfalen und Rheinland-Pfalz auf einer Strecke, die weit mehr ist als nur eine Linie zwischen zwei Punkten. Er ist ein Weg, der Regionen zusammenführt, Landschaften öffnet und Raum für bewusstes Erleben schafft. Zwischen der waldreichen Sauerländer Mittelgebirgswelt und den ruhigen Flusstälern Südwestfalens entfaltet sich eine Route, die Natur, Kultur und Entschleunigung harmonisch verbindet.

Wer achtsam reist, findet hier genau das: Vielfalt ohne Hektik, Qualität statt Masse. Der Radweg folgt ehemaligen Bahntrassen, gleitet durch dichte Wälder, über offene Höhen und vorbei an Orten, die regionale Identität spürbar machen. Unterwegs entstehen Begegnungen – mit Menschen, Geschichten und Landschaften, die sich nicht inszenieren müssen, um Wirkung zu entfalten.

Die grenzüberschreitende Verbindung zwischen NRW und Rheinland-Pfalz macht den Ruhr-Sieg-Radweg zu einem Weg der Übergänge: zwischen Bundesländern, aber auch zwischen Perspektiven. Er lädt dazu ein, das Unterwegssein selbst zu schätzen – nachhaltig, bewusst und mit einem Gefühl von Freiheit, das nicht laut sein muss, um zu begeistern.

Für alle, die Wert auf naturnahe Qualität, echte Authentizität und ein respektvolles Miteinander legen, bietet der Ruhr-Sieg-Radweg einen idealen Rahmen. Ein Radweg für Menschen, die mehr suchen als die schnellste Strecke – und unterwegs gern ein Stück Weite finden.

Für weitere Infos QR-Code scannen.



Erstes nachhaltiges
Ausflugsziel im Kreis Olpe!



BIKE & BOAT AM BIGGESEE!

Entdecke den Ruhr-Sieg-Radweg
und verbinde die Tour mit einer
Schiffahrt auf dem Biggesee!

- **Kostenlose Mitnahme von Fahrrädern**
(online anmelden / begrenzte Kapazität)
- **In- und Outdoor-Sitzplätze sowie Bord-Restaurant**



biggesee.de



+49 (0) 2761 9659-0 • info@biggesee.de • [personenschiffahrt_biggesee](https://www.instagram.com/personenschiffahrt_biggesee)

Sauerland-Tourismus e.V.

Johannes-Hummel-Weg 1
57392 Schmallenberg
Tel.: 02974-9698-0
E-Mail: info@sauerland.com
Internet: www.sauerland.com

Gestaltung

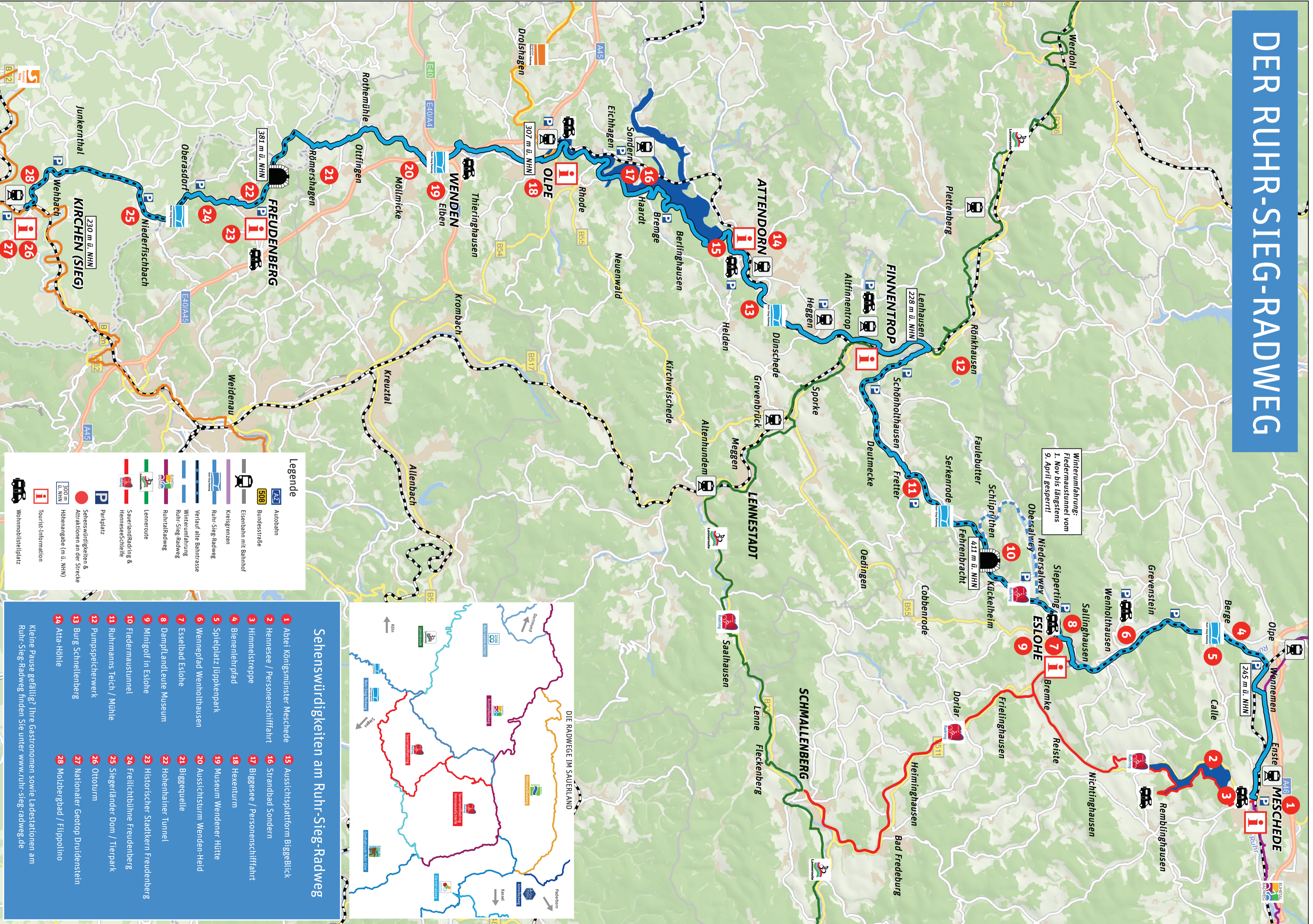
Sauerland-Tourismus e.V. / Nadja Reh

Bildnachweis: Sauerland-Tourismus/sabrinity.com, Kreis Siegen-
Wittgenstein/Anna Meurer, Sauerland-Tourismus/Dennis Strat-
mann, Sauerland-Tourismus/Tanja Evers, TI Kirchen / Sven Wolff



Stand: Februar 2026

DER RUHR-SIEG-RADWEG



Winterumfahrung:
Fledermaus tunnel vom
1. Nov. bis längstens
9. April gesperrt!

Legende

- Autobahn
- Bundesstraße
- Eisenbahn mit Bahnhof
- Keilgrenzen
- Ruhr-Sieg-Radweg
- Verlauf alte Bahntrasse
- Winterumfahrung Ruhr-Sieg-Radweg
- Ruhrtalradweg
- Lennerroute
- SauerlandRadweg & HemmeseSchleife
- Parkplatz
- Sehenswürdigkeiten & Attraktionen an der Strecke
- Höheangabe (m ü. NN)
- Tourist-Information
- Wohnmobilstellplatz

Sehenswürdigkeiten am Ruhr-Sieg-Radweg

1	Abttei Königsmünster Meschede	15	Aussichtsplattform BiggeBlick
2	Hemmese / Personenschiffahrt	16	Strandbad Sondern
3	Himmelstreppe	17	Biggesee / Personenschiffahrt
4	Bienenlehrpfad	18	Hexenturm
5	Spielplatz Juppkenpark	19	Museum Wendener Hütte
6	Wenepfad Wenholthausen	20	Ausichtsturm Wenden-Heid
7	Esselbad Eslohe	21	Biggequelle
8	Dampfland eute Museum	22	Hohenahner Tunnel
9	Minigolf in Eslohe	23	Historischer Stadtkern Freudenberg
10	Fledermaus tunnel	24	Freitichtbühne Freudenberg
11	Ruhrmanns Teich / Mühle	25	Stiegefländer Dom / Tierpark
12	Pumpspeicherwerk	26	Ottoburm
13	Burg Schnellenberg	27	Nationaler Geotop Drudenstein
14	Atta-Höhle	28	Molzbergbad / Filippolino

Kleine Pause gefällig? Ihre Gastronomen sowie Ladestationen am Ruhr-Sieg-Radweg finden Sie unter www.ruhr-sieg-radweg.de

