

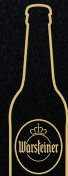


# ERFRISCHEND WAHR

ZUM MITTAG  
MAL WAS  
FRUCHTIGES?

ABER NATÜRLICH!

DAS EINZIG WAHRE



FahrRad  
Überraschend entspannt

Sauerland

in Südwestfalen



Echt vielfältig.  
Siegen-Wittgenstein  
in Südwestfalen

Angebote & Tourentipps  
für Radler und E-Biker

[www.radeln-nach-zahlen.de](http://www.radeln-nach-zahlen.de)



Ihr Bike-Shop,  
Fahrradverleih-Station und  
Service-Point im Sauerland

Mühlenweg 1  
59872 Meschede  
Telefon 0291-1455  
info@fahrrad-hegener.de  
www.fahrrad-hegener.de

Geöffnet: Mo-Fr 10.00-12.15 Uhr  
+ 13.30-18.00, Sa 9.00-13.00 Uhr  
Mobil: 0171-8186546

- **Fahrradfachhandel**
- **Reparatur-Service**
  - **Fahrrad- und E-Bike-Verleih**
- **Fahrrad Hol- und Bringservice**



# FahrRad überraschend entspannt!

Wer in die Regionen Sauerland und Siegen-Wittgenstein reist, kann eine Menge erleben, erfahren, entdecken. Prächtige Landschaft und traumhafte Ausblicke auf Täler, Seen und Fachwerkdörfer haben die Regionen zu bieten.

Besonders gut lassen sich Sauerland und Siegen-Wittgenstein auf zwei Rädern entlang der vielen Tourenradwege erkunden. Hier finden Freizeitradler zwischen Berg und Tal beste Bedingungen für entspannte Ausflüge in der grünen Freizeitregion. Sanfte Touren entlang von Flüssen oder auf alten Bahntrassen führen weitgehend ohne große Steigung durch die Natur. Und wer doch mal einen Berg bezwingen will, setzt neben Muskelkraft vielleicht mal Elektromotorunterstützung ein und fährt mit dem E-Bike.



# Sauerland

Das Land der  
1000 Berge bietet  
abwechslungsreiche  
Erlebnisse

Naturfreunde kommen gern ins Sauerland: Auf rund 3000 Kilometern abwechslungsreichem Radwegenetz können Gäste und Einheimische hier die Ruhe und Weite der Region genießen.

Das Sauerland hat für jeden Radfahrer etwas zu bieten – entlang von Flüssen und auf alten Bahntrassen lassen sich viele Radtouren entspannt fahren. Auf dem angenehm steigungsarmen RuhrtalRadweg, den

reizvollen Routen MöhnetalRadweg und Ruhr-Sieg-Radweg oder dem Sauerland Radrिंग sind Freizeitradler bestens unterwegs. Die Radwege bieten den Radfahrern tolle Aussichten, Abwechslung und Erholung. Zudem bieten die Rad-

wege viel Abwechslung am Wegesrand. Auch die sportlichen Radfahrer werden begeistert sein – das Tourenangebot für Rennradfahrer und Mountainbiker ist enorm und bietet jedem Radfahrerherz die passende Strecke.

Mehr Infos:  
[www.sauerland.com/radfahren](http://www.sauerland.com/radfahren)





# Siegen-Wittgenstein

**Das Land der Quellen von Eder, Lahn und Sieg lockt mit Naturerlebnissen pur**

**Nicht viel mehr als eine Fahrstunde von den Ballungsräumen an Rhein, Ruhr und Main entfernt erstreckt sich ein Meer aus grünen Blättern und Nadeln: Siegen-Wittgenstein ist die waldreichste Region Deutschlands.**

Das Land der Quellen von Eder, Lahn und Sieg lockt mit Naturerlebnissen pur – ein Refugium für Aktivur-

lauber, Naturliebhaber und Genießer, ideal für Menschen, die ihren Urlaub voller Lebensfreude verbringen wollen.

Wer im Urlaub oder in der Freizeit gerne mit dem Fahrrad unterwegs ist, für den ist das Radfahren im Rothargebirge mit der Kombination von Bahn und Rad denkbar unkompliziert. Mit der Rothaar-Bahn wird ab Siegen

der Rothaarkamm in vielen Schleifen erklimmen. Und die Fahrräder fahren dabei, wie in der gesamten Region, kostenlos mit. Oben angekommen kann man sich entscheiden und radelt entweder entlang einer der drei Radwanderwege von Eder,

Lahn und Sieg überwiegend bergab, oder aber ohne wirkliche An- und Abstiege über die historische Eisenstraße auf dem Kamm von Quelle zu Quelle.

**Mehr Infos:**  
[www.siegen-wittgenstein.info](http://www.siegen-wittgenstein.info)





# Beste Orientierung mit dem Knotenpunktsystem

Das Radnetz in den Regionen Sauerland und Siegen-Wittgenstein ist in eine Wabenstruktur eingeteilt.



05

12



11

06

An den Eckpunkten jeder Wabe sind auf diese Weise „Knotenpunkte“ entstanden, die die Waben miteinander verbinden. Die Knotenpunkte sind durchnummeriert und geben eine gute Orientierung – so kommt man auch ohne Kartenmaterial nicht vom rechten Weg ab. Infotafeln zeigen regelmäßig den aktuellen Standort und die nächstgelegenen Waben an.

07

Radeln nach Zahlen – einfach die Nummer merken und der Beschilderung folgen. Die Routen lassen sich so einfach miteinander verbinden und beliebig verlängern oder kürzen – ganz nach Puste, Zeit und Lust.

10



08

09



# Die Beschilderung – so bleiben Sie auf dem richtigen Weg!

In Nordrhein-Westfalen ist die Radverkehrsbeschilderung nach einem einfachen Schema aufgebaut:



Pfeilwegweiser mit Kilometerangaben und Themenrouten sowie Knotenpunktnummern



Knotenpunkt-Markierungstafel

Kleine Zwischenwegweiser zur Richtungsangabe

Die Beschilderung hilft, sich problemlos orientieren zu können und sich voll und ganz auf die schöne Landschaft von Sauerland und Siegen-Wittgenstein sowie die Sehenswürdigkeiten am Wegesrand zu konzentrieren.



Infotafeln an den Knotenpunkten – ein Kartenausschnitt zeigt die nächsten Routenmöglichkeiten und es werden Infos zum Ort und den Sehenswürdigkeiten gegeben.



# Themenrouten –

## entlang von Flussläufen und auf stillgelegten Bahntrassen

Entlang von Flüssen können Radfahrer nicht nur die wunderschöne Landschaft genießen, sondern auch entspannt vorwärts kommen.

Empfehlenswert ist es, von der Quelle bis zur Mündung zu fahren und so dem Flusslauf – ohne große Steigungen befürchten zu müssen – zu folgen. Entspanntes Radfahren ist nicht nur entlang der Flüsse möglich, auch ehemalige Bahntrassen garantieren steigungsarme Strecken und führen Radfahrer vorbei an Denkmälern der Eisenbahngeschichte.



## RUHRTALRADWEG



Der RuhrtalRadweg von der Quelle der Ruhr in Winterberg bis zur Mündung in den Rhein bei Duisburg ist mit 240 Kilometern

Länge seit Jahren einer der beliebtesten Flussradwege in Deutschland. Vom idyllischen Sauerland hinein in die erlebnisreiche Metropole Ruhr kommen Radfahrer durch historische Altstädte und fahren an interessanten Museen und eindrucksvollen Industriedenkmalen vorbei. Geradelt wird meistens direkt am Wasser über ehemalige Treidelpfade, auf denen früher Pferde die Schiffe gezo-



gen haben. Die vom ADFC ausgezeichnete 4-Sterne-Qualitätsroute bietet höchsten Komfort und fahrradfreundliche Beherbergungsbetriebe in allen Preisklassen. Die Anreise erfolgt entspannt mit dem RE 57 der Deutschen Bahn ab Dortmund.



Mehr Infos: [www.ruhrtalradweg.de](http://www.ruhrtalradweg.de)



Radfahren in Sauerland & Siegen-Wittgenstein

## LAHNTALRADWEG



Von der Lahnquelle bei Netphen bis zur Mündung in den Rhein bei Lahnstein legt die Lahn 245 Kilometer zurück.

Weitgehend autofrei führt der Lahntalradweg auf zumeist asphaltierten Wegen durch die ebene Flusslandschaft. Anfänglich zeigen sich bunte Wiesen, bald grüne Hügel, die schließlich von steilen, bewaldeten Hängen abgelöst werden. Von etlichen dieser Erhebungen kann man den Blick weit über das Lahntal schweifen lassen. Zu den landschaftlichen Höhe-



punkten gehören die Lahnwindungen zwischen Weilburg und Runkel sowie zwischen Diez und Lahnstein. Eine einzigartige Attraktion ist es, das Schleusen der Kanufahrer am Schiffstunnel in Weilburg zu beobachten.



Mehr Infos: [www.lahntalradweg.de](http://www.lahntalradweg.de)



[www.radeln-nach-zahlen.de](http://www.radeln-nach-zahlen.de)



## GEORADROUTE RUHR-EDER



Eine Verbindung zwischen dem Sauerland und dem Edersee in Hessen ist die GeoRadroute Ruhr-Eder. Die 210 Kilometer lange Runde führt über Hallenberg und Bromskirchen nach Allendorf ins Edertal. Ab dort wird dem bereits gut ausgebauten Ederadweg zum Edersee und dem Edersee-Bahnradweg gefolgt, um dann die Runde über Korbach, Medebach, Willingen, Brilon und Olsberg über den RuhrtalRadweg abzuschließen. Im Gegensatz zu den vielen Flussradwegen erwarten den Radler auf dieser Strecke einige Höhenmeter – es wird deshalb empfohlen, diese Route mit dem E-Bike zu fahren. So bleibt der Radausflug entspannt und der Genuss von Landschaft und Sehenswürdigkeiten kommt nicht zu kurz. Der Radweg führt durch den Geopark Grenzwelten und bietet spannende Erkundungstouren rund um die Zusammenhänge zwischen Geologie und Landschaft, sowie zwischen Mensch und Natur.

Mehr Infos: [www.georadroute.de](http://www.georadroute.de)

## RÖMER-LIPPE-ROUTE



Spannende 295 Kilometer Hauptroute und zusätzliche 150 Kilometer thematische Wegeschleifen führen vorbei an Römerkultur und Wassererlebnis. Die Radtour startet am Hermannsdenkmal in Detmold und führt entlang der Lippe – dem längsten Fluss Nordrhein-Westfalens – bis nach Xanten. Für die Anpassung der Strecke auf die Bedürfnisse von Menschen mit körperlichen Einschränkungen sowie für Senioren und Familien mit kleinen Kindern, wurde die Römer-Lippe-Route mit dem Deutschen Fahrradpreis 2020 ausgezeichnet.

Mehr Infos: [www.roemerlipperoute.de](http://www.roemerlipperoute.de)



## ORANIER-FAHRRADROUTE



Die Oranier-Fahrradroute verläuft durch zahlreiche Städte und Regionen in den Niederlanden und Deutschland, die seit Jahrhunderten mit dem Fürstenhaus Oranien-Nassau verbunden sind. In der Region führt die Route auf zwei Etappen von Dillenburg, der Wiege des niederländischen Königshauses bis nach Siegen und weiter durch die reizvollen Mittelgebirgslandschaften Siegen-Wittgensteins über Freudenberg, Hilchenbach bis nach Frankenberg und Bad Arolsen im Waldecker Land.

Mehr Infos: [www.oranierfahrradroute.de](http://www.oranierfahrradroute.de)

## ALME-RADWEG



Die Route führt durch eine wunderschöne Auenlandschaft auf rund 70 Kilometern von Brilon entlang des Flusses Alme bis in die alte Kaiser- und Bischofsstadt Paderborn. Unterwegs gibt es viel zu entdecken – die Almequellen, die Burgruine Ringelstein, das Dreiecksschloss Wewelsburg, Paderborn selbst und vieles mehr. Mit der Mündung der Alme in die Lippe endet der Radweg im Paderborner Stadtteil Schloß Neuhaus.

Mehr Infos: [www.alme-radweg.de](http://www.alme-radweg.de)



## LENNERROUTE



Die Lenneroute durchquert das Sauerland auf 142 Kilometern zwischen der Quelle in Winterberg und der Mündung in die Ruhr in Hagen. Der Streckenabschnitt zwischen Plettenberg und Iserlohn befindet sich aktuell noch in der Umbauphase und wird teilweise von der Bundesstraße weggeführt. Es wird empfohlen nur das Teilstück bis Plettenberg zu fahren.

Mehr Infos: [www.lenneroute.de](http://www.lenneroute.de)



## STEINE UND MEHR



Die Themenroute „Steine und Mehr“ verbindet auf 114 Kilometern die drei Kommunen Anröchte, Geseke und Warstein. Sie führt durch eine vom Steinabbau geprägte Kulturlandschaft, in der Industrie, Natur und Kunst zu einem spannenden harmonischen Ganzen verbunden werden. An insgesamt 33 Stationen erfährt der Radler spannende Geschichten rund um den Kalkstein. An Sehenswürdigkeiten mangelt es dabei nicht!

Mehr Infos: [www.steineundmehr.eu](http://www.steineundmehr.eu)



Radfahren in Sauerland & Siegen-Wittgenstein

## SAUERLANDRADRING



Der SauerlandRadring verbindet die Orte Lennestadt, Finnentrop, Schmallenberg und Eslohe und führt über weite Strecken auf komfortabel asphaltierten alten Bahntrassen, vorbei an imposanten Denkmälern der frühen Sauerländer Industriekultur und durch liebeliche Fachwerkdörfer, die so typisch sind für die Region. Der SauerlandRadring weist nur kleine Steigungen auf, die kaum der Rede wert sind. Eins der Highlights ist der „Kückelheimer Tunnel“, auch „Fledermaustunnel“ genannt. Im Winter ist der Tunnel für Radfahrer gesperrt weil dort Fledermäuse überwintern. Eine Winterumfahrung ist ausgeschildert. Die HenneeseeSchleife erweitert das Erlebnis des SauerlandRadring in Richtung Henneesee mit all seinen Freizeitangeboten, schließt die Route an die Bahnhöfe in Meschede und Freienohl an und verbindet sie mit dem Ruhrtal Radweg.

Mehr Infos: [www.sauerlandradring.de](http://www.sauerlandradring.de)



[www.radeln-nach-zahlen.de](http://www.radeln-nach-zahlen.de)

## RUHR-LENNE-ACHTER



Der Ruhr-Lenne-Achter steht für eine abwechslungsreiche Tour, bei der Sie die landschaftlichen Reize und Industriegeschichte des nördlichen Sauerlandes und der Metropole Ruhr erleben können. Sie fahren hauptsächlich steigungsarm auf Bahntrassen oder flussbegleitend. Ihnen wird auf dem beschilderten Kurs einiges geboten: schmucke Innenstädte, Cafés und Restaurants laden zum Verweilen ein. Besuchen Sie z.B. die an der Route liegende Dechenhöhle, das Schmiedemuseum oder erleben Sie die beiden Flüsse hautnah auf ei-

ner Kanutour. Sie können den Ruhr-Lenne-Achter von jedem Punkt der Route aus starten, da er als Rundkurs selbstverständlich wieder zum Ausgangspunkt zurückführt. Bahnstationen gibt es in Iserlohn, Menden, Fröndenberg, Holzwickede, Schwerte, Hohenlimburg und Letmathe.

**Tipp:** Der Ruhr-Lenne-Achter weist nur eine nennenswerte Steigung auf und zwar von Letmathe hinauf nach Iserlohn. Wer also in Iserlohn mit der Bahn ankommt und in Letmathe wieder in den Zug einsteigt, spart sich auch diesen Berg. Natürlich ist der Ruhr-Lenne-Achter auch die perfekte Verbindung vom RuhrtalRadweg nach Menden, Iserlohn und Hagen.



Radfahren in Sauerland & Siegen-Wittgenstein



## RUHR-SIEG-RADWEG



Genussradeln pur auf dem Ruhr-Sieg-Radweg – entspannt unterwegs zwischen Meschede und Kirchen an der Sieg. Das ist eine reizvolle Möglichkeit, die Mittelgebirgslandschaft auf zwei Rädern zu erkunden – natürlich auf die gemütliche Art. Der Ruhr-Sieg-Radweg verbindet die Ruhr mit der Sieg. Was er an Steigung vermissen lässt, macht der 113 Kilometer lange Weg mit Sehenswürdigkeiten am Streckenrand wett. Über weite Strecken verläuft der Radweg auf alten Eisenbahntrassen und führt durch zwei ehemalige Eisenbahntunnel – den „Kückelheimer Tunnel“, auch „Fledermaustunnel“ genannt, bei Finnentrop und den „Hohenhainer Tunnel“ bei Freudenberg. Die Radler rollen an der Abtei Königsmünster in Meschede, dem DampfLandLeute Museum in Eslohe, dem Südsauerlandmuseum in Attendorn, der Atta-Höhle, dem Biggesee und der Wendener Hütte vorbei. Die verschiedenen Sehenswürdigkeiten laden zum Verweilen und zum Natur genießen ein.

**Mehr Infos:** [www.ruhr-sieg-radweg.de](http://www.ruhr-sieg-radweg.de)



## DIEMELRADWEG



Radeln entlang der Diemel von der Quelle in Willingen-Usseln bis zur Mündung in die Weser bei Bad Karlshafen. Der Radweg führt auf 110 Kilometern durch vielfältige Naturlandschaften – die Höhen des Waldecker Uplandes, den Naturpark Diemelsee, sanft hügelige Mittelgebirgslandschaften bis hin zur Weser. Radfahrer sollten genügend Zeit einplanen, um auch mal einen Zwischenstopp am Wegesrand einzulegen und sich die mittelalterliche Vergangenheit der heimeligen Fachwerkdörfer und schmucken Städte anzusehen.



**Mehr Infos:** [www.diemelradweg.de](http://www.diemelradweg.de)

## MÖHNETALRADWEG



Durch den Norden des Sauerlandes verläuft von Osten nach Westen der Möhnetalradweg. In Brilon beginnend folgt er steigungsarm dem Rand des Arnberger Waldes, stets den Lauf der Möhne begleitend. Insgesamt geht es auf den 70 Kilometern bis Arnberg-Neheim fast 300 Höhenmeter bergab, sodass die Beine auf der einen oder anderen Wegstrecke auch mal pausieren können. Währenddessen lohnt es sich, den Hals zu recken und über die Berge zu blicken – die Land-

schaft zwischen Brilon und Arnberg, und erst recht am Ufer des Möhnesee, erweist sich als wahrer Naturgenuss. Weit reicht dabei der Blick zum Beispiel über die malerischen Höhen bei Rüthen. Der Möhnesee mit seiner imposanten, mehr als hundert Jahre alten Staumauer, lockt wahlweise mit einer Route entlang des Nord- oder des Südufers oder gleich mit einer Umrundung. Arnberg-Neheim präsentiert sich mit seiner großen Fußgänger-Zone schließlich als Shopping-Paradies – vielleicht ist in den Satteltaschen ja noch Platz für ein Schnäppchen.

Mehr Infos: [www.moehnetalradweg.de](http://www.moehnetalradweg.de)



## WESTFÄLISCHE-SALZROUTE



Salzproduktion und Salzhandel haben in der Hellwegregion eine Vielzahl kulturhistorischer und industriegeschichtlicher Zeugnisse hinterlassen. Vom Kurpark in Unna-Königsborn bis zum „Kütfelsen“ in Salzkotten gibt es entlang des Hellwegs rund ums Thema Salz viel zu sehen. Die drei Heilbäder Bad Sassendorf, Bad Waldliesborn und Bad Westernkotten bieten außerdem viele Gesundheitsanwendungen rund um Sole und Moor an. Den Spuren der Salzgeschichte am Hellweg folgt die

Westfälische Salzroute und führt Radfahrer auch zu neuen (gesundheits-)touristischen Angeboten.

Mit ihren wenigen Steigungen ist die Westfälische Salzroute eine einfache Route, die vorrangig über asphaltierte Wirtschaftswege abseits der Hauptverkehrswege oder über Radwege neben den Straßen führt. Unterwegs laden zahlreiche Gastronomiebetriebe zur Einkehr ein. Begeben Sie sich radelnd auf eine Entdeckungsreise und genießen die abwechslungsreiche Landschaft und die Gastlichkeit mitten im Herzen Westfalens!

Mehr Infos:  
[www.westfaelische-salzroute.de](http://www.westfaelische-salzroute.de)



## EDER-RADWEG



Der Eder-Radweg begleitet die Eder auf ihrer Reise durch wunderschöne Landschaften in Nordrhein-Westfalen und Hessen.

Die Route folgt der Eder auf ruhigen Wald- und Wirtschaftswegen über 171 Kilometer von Erndtebrück über Bad Berleburg im Wittgensteiner Land durch das obere Edertal bis zur Landesgrenze nach Hessen. Durch das Waldecker Land mit dem Edersee folgt der Radweg dem Fluss ins Kurhessische Bergland bis

zur Mündung in die Fulda und weiter nach Baunatal-Gunthershausen. Hier schließt der Eder-Radweg an den Fulda-Radweg (R1) an. Die Route verläuft fast ohne nennenswerte Steigungen durch eine reizvolle und abwechslungsreiche Mittelgebirgslandschaft. Wer gern die Ederquelle mitnehmen möchte, kann über einen Zubringer zum Eder-Radweg von Lützel nach Erndtebrück radeln (Beschilderung E mit Hinweis zur Quelle).

Mehr Infos: [www.eder-radweg.de](http://www.eder-radweg.de)



## RADWEG SIEG



Radweg Sieg

Der 140 Kilometer lange Radweg Sieg begleitet den Fluss von der Quelle im Siegerland durch eine wunderschöne Naturlandschaft via Netphen und Siegen bis zur Landesgrenze nach Rheinland-Pfalz.

Aufgrund der schlechten Qualität des Radweges im Abschnitt des Landkreises Altenkirchen steht dort ein familienfreundlicher Radfernweg bis auf weiteres leider nicht zur Verfügung. Der aktuelle Weg verläuft vielfach unmittelbar auf der stark befahrenen Bundesstraße 62 und ist daher zu gefährlich. Die Verantwortlichen im Land, Kreis und in den Ge-

meinden arbeiten mit Nachdruck an einer durchgängigen Verbindung. Wir empfehlen daher zurzeit, zwischen Mundersbach-Niederschelderhütte und Au/Sieg die Deutsche Bahn (RE 9) zu nutzen.

Von Windeck verläuft der teilweise neu gestaltete Radweg Sieg auf rund 60 Kilometern entlang naturnaher Flussauen und Wälder sowie vorbei an kulturhistorischen Sehenswürdigkeiten durch die Naturregion Sieg bis zur Mündung des Flusses in den Rhein bei Mondorf. Die perfekte Anbindung an den ÖPNV macht das Radeln auf dem Radweg Sieg zum stressfreien und familienfreundlichen Vergnügen.

Mehr Infos: [www.radweg-sieg.de](http://www.radweg-sieg.de)



Radfahren in Sauerland & Siegen-Wittgenstein



## E-Bike – entspannt die Berge erklimmen

Muskelkraft plus Extra-Schub  
gleich doppelter Fahrspaß –  
so lautet die Erfolgsformel  
für alle, die möglichst entspannt  
und ohne viel Schweißvergießen in  
Sauerland und Siegen-Wittgenstein  
mit dem Rad unterwegs sein möchten.



E-Bikes und Pedelecs bieten die Möglichkeit, beim Treten in die Pedale, eine zusätzliche Unterstützung zu bekommen. Ein weit gespanntes Netz an Verleihstationen und vielen abwechslungsreichen Touren, die speziell auf E-Bikes abgestimmt sind, bieten perfekte Bedingungen für eine Runde mit dem E-Bike in der Region. Aufladestationen unterwegs sorgen für eine stressfreie Tour mit vollem Akku. So lassen sich die vielen Rundtouren



mit Längen zwischen 25 und 80 Kilometern in verschiedenen Schwierigkeitsgraden problemlos meistern und jeder Gast findet seine persönliche Wunschtour. Darüber hinaus bieten einige Orte geführte Touren an und geben E-Bike-Neulingen eine erste Einführung in die Nutzung.

Die E-Bikes garantieren eine bequeme Tour– ohne Bammel vor dem nächsten Berg.

Mehr Infos: [www.sauerland.com/ebike](http://www.sauerland.com/ebike)  
[www.siegen-wittgenstein.info](http://www.siegen-wittgenstein.info)

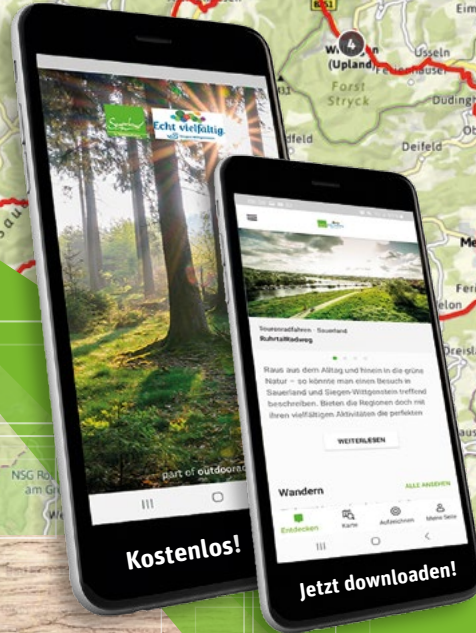


# TOURENPORTAL RADELN NACH ZAHLEN

**Gute Planung ist alles –  
das weiß man auch im Sauerland  
und in Siegen-Wittgenstein.**

Das Tourenportal der Region bietet eine Auswahl von über 100 Tourenvorschlägen und zudem die Möglichkeit, sich in einem interaktiven Tourenplaner mit Routingfunktion selbst seine individuellen Touren zusammenzustellen. Besonders einfach gelingt dies durch das einheitliche Knotenpunktsystem. Heruntergeladen als GPX-Track steht einem unbeschwerten Ausflug auf zwei Rädern nichts mehr im Wege.

Gerne darf der Ausflug auch mehrere Tage durch die abwechslungsreiche Landschaft Südwestfalens führen. Denn mit zahlreichen Bett&Bike-Betrieben warten zertifizierte Unterkünfte nur darauf, die Radfahrer mit bestem Service zu versorgen. Wer unterwegs nicht auf die gute alte Karte verzichten möchte, findet eine Auswahl an Radwanderkarten und Radwanderführern aus der Region jederzeit online unter [www.radeln-nach-zahlen.de](http://www.radeln-nach-zahlen.de).

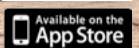


## SAUERLAND-APP

Der interaktive und kostenlose  
Guide für #deinsauerland...

*Sauerland*  
in Südwestfalen

- **1.800** Wander- und Radtouren im Sauerland und in Siegen-Wittgenstein
- **Tipps, Fotos, Höhenprofile, Tourenbeschreibungen, Gastgeber**
- **5.000** Sehenswürdigkeiten und Freizeittipps
- **Radnetz Sauerland - Siegen-Wittgenstein**
- **Offline-Speicherung** möglich
- **alle Touren** aus den **Sauerland-Wanderdörfern**
- **kostenlos!**




[www.willingen.de](http://www.willingen.de)


## Bikewelt & Erlebnisregion Willingen

Auch wenn Willingen im bergigen Sauerland liegt, heißt das nicht automatisch, dass Radler ständig bergauf fahren müssen.

Die Region Willingen bietet für Jeden die richtigen Radtouren an, ob gemütlich, rasant oder für die ganze Familie.

Einfach einschalten, aufsitzen und losfahren. So leicht ist das Radeln mit den Elektro-Bikes, den sogenannten E-Bikes. Kein Problem, wenn es mal etwas steiler bergauf geht. Dank des kleinen, lautlosen Elektro-Motors schaffen das auch untrainierte Fahrer ohne ins Schwitzen zu geraten. Etwa 60 Kilometer weit reicht der umweltfreundliche Akku. Für E-Bikes besonders geeignet sind die vier Willinger Genussradel-Touren mit Längen zwischen 16 und 38 Kilometern.

Auf dem Diemelradweg, der im Willinger Ortsteil Usseln beginnt, geht es eigentlich nur bergab. Schon wenige Kilometer nach seinem Start erreicht die Strecke ei-



nen seiner Höhepunkte: den Diemelsee mit seiner imposanten Staumauer. Insgesamt 110 Kilometer lang ist der Diemelradweg von seinem Beginn in Usseln bis zum Ende in Bad Karlshafen, wo die Diemel in die Weser mündet.

### Genussradwege:

- **W1** - Die ideale Strecke zum „Aufwärmen“ mit 16,1 km Länge.
- **W2** - Die 25,1 km lange Tour verbindet 4 Upland-Dörfer.
- **W3** - Die 18,6 km lange Tour führt entlang des Diemelradweges und weiteren kleinen Dörfern.
- **W4** - 38 km purer Bike-Genuss Richtung Diemelsee. Hier besteht Anbindung an den Rad-Erlebnis-Park Diemelsee.

### Weitere Informationen:

**Tourist-Information Willingen** | Am Hagen 10 | 34508 Willingen (Upland)  
Tel. 05632-9694353 | [willingen@willingen.de](mailto:willingen@willingen.de) | [www.willingen.de](http://www.willingen.de)







DIE FERIEREGION IM SAUERLAND

## Ferienregion Diemelsee

Neu ab 2021:

**RaderlebnisPark Diemelsee – Grenzenloses Radfahrvergnügen im Sauerland.**

**E**rlebnisregion Willingen, Hansestadt Korbach, Barockstadt Bad Arolsen – und die Ferienregion Diemelsee mittendrin, der ideale Ausgangspunkt um die Schönheit des Hochsauerlandes und Waldecker Landes vom Rad aus zu entdecken.

Durch das circa 160 Kilometer lange neue Radwegenetz des RaderlebnisParks Diemelsee sind nun alle benachbarten Regionen und Bahnhöfe an die Ferienregion angeschlossen und erschließen dem Radfahrer eine Vielzahl von Gestaltungsmöglichkeiten unterschiedlicher Touren und Etappenlänge.

Im Radius von 15 bis 30 Kilometern erreichen Sie alle umliegenden Regionen mit ihren touristischen Highlights, Freizeitangeboten und Sehenswürdigkeiten.

Alle Touren sind in beide Richtungen befahrbar und ausgeschildert. Viel Spaß beim Radeln im neuen RaderlebnisPark Diemelsee.



### Das Radwegenetz:

- **DSS** - Die 13 km lange Genussradeltour **DiemelseeSchleife** umrundet ohne Steigung den Diemelsee.
- **W4** - Die 38 km lange Genussradeltour **W4** führt vom Diemelsee leicht ansteigend nach Willingen und zurück.
- **PRT** - Die 38 km lange, teils anspruchsvolle **PanoRadelTour**, verbindet 12 Ortschaften der Ferienregion Diemelsee.
- **DKT** - Die 29 km lange **Diemelsee KulTour** führt vom Diemelsee nach Bad Arolsen.
- **SLS** - Die 30 km lange **Stadt-Land-See Tour** verbindet den Diemelsee mit der Kreis- und Hansestadt Korbach.
- **RTA** - Die 12 km lange **Rund-Tour Adorf** macht dem Radfahrer am Besucherbergwerk Grube Christiane die Geschichte des früheren Eisenerzabbaus erlebbar.
- **DR** - Der 110 km lange Flussradweg **Diemelradweg** geht von der Diemelquelle bei Willingen-Usseln bis nach Bad Karlshafen an die Weser.

**Weitere Informationen:** Ferienregion Diemelsee | Kirchstr. 6 | Tel. 05633 91133 34519 Diemelsee-Heringhausen | [info@diemelsee.de](mailto:info@diemelsee.de) | [www.diemelsee.de](http://www.diemelsee.de)





## Arnsberg

Rundtour von Brilon über den MöhnetalRadweg nach Arnsberg und über den RuhrtalRadweg wieder zurück nach Brilon – erleben Sie die vielfältige Landschaft des Sauerlandes.

Am ersten Tag starten Sie in Brilon-Stadt und fahren den MöhnetalRadweg bis zum Möhnesee, einer der größten Stauseen NRW. Diese Etappe (circa 50 Kilometer) läuft größtenteils steigungsfrei auf einer ehemaligen Bahntrasse (hier 1. ÜN).

Am zweiten Tag geht es in Richtung Stau-mauer. Genießen Sie den Blick über den See, bevor der Weg weiter durch den Arnsberger Wald bis Arnsberg-Neheim führt. Hier fahren Sie noch einen Teil des RuhrtalRadweges bis Arnsberg, erleben die hist. Altstadt bei einer Stadtführung oder erkunden diese auf eigene Faust (hier 2. ÜN).

Über Meschede führt der RuhrtalRadweg Sie am dritten Tag zurück nach Brilon. Nun heißt es „in die Pedale treten“, der Anstieg zwischen Olsberg und Brilon hat es in sich. (hier 3. ÜN).



Fazit: Eine abwechslungsreiche Tour – in nur drei Tagen wird Sie die facettenreiche Landschaft des Sauerlandes überzeugen.

### Leistungen:

- 3x Übernachtung inkl. Frühstück in einem guten Hotel (mind. 3\*\*\*)
- Gepäcktransfer von Brilon über Möhnesee/Arnsberg nach Brilon
- Ausführliche Tourbeschreibung, Karten und Infomaterial
- Buchbar ab 4 Personen

**Preise pro Person:**  
im DZ: 285,- €;  
EZ-Zuschlag: 60,- €

pro Pers. im DZ | ab  
**285,- €**

### Weitere Informationen und Buchung:

**Verkehrsverein Arnsberg e.V.** | Neumarkt 6 | 59821 Arnsberg  
Tel. 02931 4055 | info@arnsberg-info.de | www.arnsberg-info.de





## Märkischer Kreis & Balve

Die Radtour beginnt mit einer Überraschung: Mitten im landschaftlich reizvollen Borketal in Balve ist eine komplette Hochofenanlage erhalten geblieben.

Die **Luisenhütte** im Ortsteil Wocklum kann ebenso wie das benachbarte **Stadtmuseum**, mit dem Schwerpunkt Erd- und Menschheitsentwicklung im Hönnetal, von Mai bis Oktober besichtigt werden. Das Hüttenensemble ist Start- und Endpunkt der Tour. Direkt am Industriemuseum gibt es einen Parkplatz, eine E-Bike-Ladestation und eine Einkehrmöglichkeit. Der Rundkurs verläuft zum größten Teil auf forst- und landwirtschaftlichen Wegen. Ausgedehnte Eichen- und Buchenwälder prägen das abwechslungsreiche Landschaftsbild. Die Strecke von 36 Kilometern lässt sich in drei Stunden gut fahren. Wegen des einen oder anderen Anstiegs – 830 Höhenmeter müssen erklommen werden – wird die Tour für Radler mit mittlerer Kondition empfohlen. Mit dem E-Bike fährt es sich natürlich leichter. Über Mellen und Beckum geht es nach



Eisborn, einem Dorf oberhalb des **romanischen Hönnetals**. Interessant sind hier die historischen Kalköfen. Die Bundesstraße direkt im Hönnetal wird umfahren.

Haus Recke bietet sich für einen Zwischenstopp an. Wer mag, kann hier eine Eintrittskarte für die **Reckenhöhle** gleich nebenan kaufen. Weiter am Wegesrand liegt **Schloss Wocklum**. Auf dem Turnierplatz finden internationale Reitveranstaltungen statt. Das Barockschloss kann nach Anmeldung besichtigt werden. Interessante Wegmarken sind außerdem die **Balver Höhle**, die für Kulturveranstaltungen genutzt wird, und die Pfarrkirche St. Blasius.



**Weitere Informationen:** Märkischer Kreis | Bismarckstraße 15 | 58762 Altena  
Tel. 02352 966-7054 | [tourismus@maerkischer-kreis.de](mailto:tourismus@maerkischer-kreis.de) | **Stadt Balve**  
Widukindplatz 1 | 58802 Balve | Tel. 02375 926-190 | [museumbalve@gmail.com](mailto:museumbalve@gmail.com)





## Medebach

Mit dem Fahrrad durch die Toskana des Sauerlandes – die sonnenverwöhnte Ferienregion Medebach lässt sich bestens bei einer Radtour entdecken!

Auf dem circa 65 Kilometer langen Rundweg **M6 „Durch die Dörfer der Stadt“** lernen Sie die schmucken Fachwerkdörfer rund um die alte Hansestadt Medebach mit ihren Sehenswürdigkeiten kennen. Die anspruchsvolle Tour führt durch romantische Täler entlang sprudelnder Bachläufe, durch Wälder, entlang von Feldern und Wiesen, ist jedoch nicht für Rennräder geeignet, da sie teilweise auch auf unbefestigten Wegen verläuft. Berganstiege werden mit herrlichen Fernblicken belohnt.

Tipp: Buchen Sie eine geführte MedeBike-Tour! Der Guide kennt die Gegend wie seine Westentasche und zeigt Ihnen die schönsten Trails und Wege. Die Strecken werden ganz flexibel an Ihre körperlichen und fahrtechnischen Voraussetzungen



angepasst, sodass jede Menge Fahrspaß mit der Familie oder Gruppe vorprogrammiert ist!

### Tourdaten Radweg M6:

- **Länge:** ca. 65 km
- **Höchster Punkt:** 666 m
- **Tiefster Punkt:** 318 m
- **Einstieg:** in allen Ortsteilen möglich
- **Rad:** Tourenrad, besser ein Mountainbike oder E-Mountainbike
- **Wegemarkierung:** grünes M6

### Weitere Informationen und Buchung:

#### Touristik-Gesellschaft Medebach mbH

Marktplatz 1 | 59964 Medebach | Tel. 02982 9218610 | Fax 02982 9218611  
[info@medebach-touristik.de](mailto:info@medebach-touristik.de) | [www.medebach-touristik.de](http://www.medebach-touristik.de)



## Biggesee-Listersee

Das Natur-Erlebnisgebiet Biggesee-Listersee bietet eine perfekte Infrastruktur für alle Radfahrer. Neben der typisch schwingenden Landschaft des Sauerlandes mit Bergen, Wäldern, Seen und Tälern bieten einsame Straßen und anspruchsvolle Trails optimale Voraussetzungen.

Die Bigge-Lister-Höhenroute mit einer Länge von rund 64 Kilometern oder die Bigge-Lister-Seenroute mit rund 50 Kilometern bieten sich für eine Tour an. Ob gemütlicher Fahrradausflug mit der Familie am See entlang oder eine anspruchsvolle Radtour mit dem Mountainbike – hier ist für jeden etwas dabei. In der Region gibt es weitere Radtouren mit verschiedenen Schwierigkeitsgraden und Distanzen.

Im Natur-Erlebnisgebiet Biggesee-Listersee stehen Ihnen zahlreiche Unterkunftsmöglichkeiten zur Verfügung. Vom erstklassigen Hotel über gemütliche Pensionen, schöne Ferienwohnungen bis zu Campingplätzen – für jeden Geschmack und Geldbeutel ist etwas dabei – erleben Sie die Möglichkeiten!

### Weitere Informationen:

**Tourismusverband Biggesee-Listersee** | Schuldernhof 17 | 57439 Attendorn  
Tel. 02722 6579240 | [info@bigge-listersee.de](mailto:info@bigge-listersee.de) | [www.biggesee-listersee.com](http://www.biggesee-listersee.com)



### Noch mehr Erlebnisse:

**Attendorn:** Tropfsteinhöhle Atta-Höhle | Südsauerlandmuseum | Burg Schnellenberg | Feuerwehrmuseum | Bieketurm | **Drolshagen:** Altes Kloster | Historischer Marktplatz | Labyrinth | **Meinerzhagen:** Knochenmühle Mühlhofe | Meinhardus Mattenschanzen | Volmequelle | Fischbauchbrücke | **Olpe:** Hexenturm | Panneklopper Denkmal | Alte Stadtbefestigung | Geschichtsbrunnen auf dem Kurkölnner Platz | **Wenden:** Technisches Kulturdenkmal Wendener Hütte | Wallfahrtskapelle Dörnschlade | Biggequelle | Aussichtsturm in Wenden-Heid





## Finnentrop

Finnentrop mit dem „Radbahnhof im Lennetal“ ist als Ausgangspunkt für Fahrradtouren zur Erkundung der Region besonders attraktiv.

Zum Beispiel auf der **Lenneroute** in Richtung Winterberg oder ins Ruhrgebiet, auf dem **Ruhr-Sieg-Radweg** von Finnentrop über Attendorn, Biggensee, Olpe und weiter nach Kirchen an der Sieg oder über Eslohe und Meschede an die Ruhr.

Das Highlight unter den Radrouten ab Finnentrop ist der **SauerlandRadrिंग**, der besonders steigungsarm auf überwiegend stillgelegten Bahntrassen gemütliches Radeln für Familien und Senioren ermöglicht. Höhepunkt auf dieser Route ist der 689 Meter lange „Fledermaustunnel“. Der SauerlandRadrिंग verbindet die Gemeinden Finnentrop, Eslohe, Meschede, Schmallenberg und Lennestadt und führt über 84 Kilometer (plus 40 Kilometer auf der Henneseeschleife) durch ausgedehnte Laub- und Nadelwälder zu kleinen Museen, technischen Denkmälern,



stillen Winkeln, attraktiven Schwimmbädern und weiteren familiengerechten Ausflugs- und Einkehrzielen. Ideale Einstiegspunkte in die Tour finden Sie am Bahnhof Finnentrop und in den Orten Lenhausen, Fretter und Fehrenbracht.

Tipp: Außerdem hält die **Bike Arena Sauerland** für Mountainbiker und Rennradfahrer gut beschilderte Tourenangebote bereit.

**Weitere Informationen:** Gemeinde Finnentrop, Bereich Tourismus

Am Markt 1 | 57413 Finnentrop | Tel. 02721 512-151 o. 512-0 | Fax 02721 6958  
Rathaus@finnentrop.de | www.finnentrop.de





## Schmallenberg & Eslohe

Schmallenberg und Eslohe halten für Radfahrer eine ganze Schatzkiste an Radtouren bereit.

Ruhig und genussreich sind die vielen Wege in der traumhaften Landschaft mit ihren beeindruckenden Ausblicken und Sehenswürdigkeiten. Die durchweg hohe Qualität des Wegenetzes erfreut Rennradler, Mountainbiker und Genussradler gleichermaßen. Auch familienkompatible Angebote mit moderat steigenden Routen sind dabei.

Rund um den beliebten **SauerlandRading** seien Ihnen vier Rad-Rundtouren ans Herz gelegt: Die **Golddorf-Radroute**, die Ihnen auf 49 Kilometern ein landschaftliches Genusserlebnis durch die Golddörfer der Region beschert, sowie wie **Bauernland-Radroute**, die auf 53 Kilometern durch die idyllischen Dörfer im „Bauernland“ führt und panoramareiche Aussichten auf Felder, Wiesen und Berge



bietet. Wer es etwas sportlicher mag, sollte die neue **Rothaar-Radroute** testen, die auf 52 Kilometern gleich zwei Mal die Höhen des Rothaargebirges überquert. Ganz neu entwickelt: die **Henne-Radroute**, die Sie in 2 Etappen auf insgesamt 72 Kilometern über Berge und durch Täler zum Henneesee führt.

Tipp: Hochwertige Leih-E-Bikes stehen auf Wunsch vor Ort für Sie bereit. Eine Broschüre mit allen Informationen rund ums Radfahren sowie konkreten Touren-Tipps ist kostenlos erhältlich beim Schmallenberger Sauerland Tourismus. Einfach anrufen und anfordern!

### Weitere Informationen: Schmallenberger Sauerland Tourismus

Poststraße 7 | 57392 Schmallenberg | Tel. 02972 9740-0 | Fax 02972 9740-26  
[info@schmallenberger-sauerland.de](mailto:info@schmallenberger-sauerland.de) | [www.schmallenberger-sauerland.de](http://www.schmallenberger-sauerland.de)





## Sundern

Radtouren in Sundern gehen über Berg und Tal, durch ausgedehnte Wälder, saftig grüne Wiesen und hübsche Fachwerkdörfer, vorbei an glasklaren Bächen sowie am schönen Sorpesee – und das sind nur einige Merkmale der Urlaubsidylle in Sundern.

Ihre Entdeckungstour durch Sundern wird mit dem Rad zum besonderen Erlebnis. Egal, ob durch eigene Muskelkraft angetrieben, oder mit zusätzlichem Schub wie beim E-Bike – genießen Sie einfach jeden Kilometer auf unseren Radrouten!

Wer keine Steigungen auf seiner Tour möchte, ist auf dem Geh- und Radweg rund um den Sorpesee genau richtig. Ob aktiv in die Pedale treten oder entspannt einen Teil des Weges radeln und danach mit dem Personenschiff MS Sorpesee zurück zum Ausgangspunkt schippern – hier ist alles möglich.



Tipp: Die Radtour im „Sauerländer Siebengebirge“ rund um Stockum ist für anspruchsvolle Radfahrer ebenso interessant, wie die „Wildewiese-Tour“.

Diese und weitere Routen finden Sie in unserem **Radbooklet „Radwander-tips in Sundern“** oder auf unserer Homepage [www.sundern-sorpesee.de/](http://www.sundern-sorpesee.de/) **Radfahren**.

Das Knotenpunktsystem gibt zusätzliche Orientierung.

### Weitere Informationen: Stadtmarketing Sundern eG

Rathausplatz 7 | 59846 Sundern | Tel. 02933 979590 | Fax 02933 9795915  
[info@sundern-sorpesee.de](mailto:info@sundern-sorpesee.de) | [www.sundern-sorpesee.de](http://www.sundern-sorpesee.de)







## Winterberg

In der Ferienwelt Winterberg mit Halberberg starten verschiedene große Fernradwege. Zwei davon sind der Ruhrtales Radweg und die GeoRadroute. Starten Sie zu einer Schnupperradtour.

Zwei Tage lang können Sie diese Radwege nun auf eigene Faust kennenlernen und erkunden. Fahren Sie entlang der stillgelegten Bahntrasse, machen Sie Rast an der Ruhrquelle, entdecken Sie die Natur rund um Winterberg und lernen Sie unsere Ortschaften kennen. Mit dem E-Bike haben Sie dabei die ganze Zeit Rückenwind und können sich bei entspannten Touren an Natur und Sehenswürdigkeiten erfreuen. Passendes Kartenmaterial haben Sie natürlich immer mit dabei.

Nach einer schönen Radtour haben Sie sich eine Stärkung redlich verdient. Beim Biker-Hotspot „Bistorant Uppu“ wartet schon ein leckerer Burger zum Abschluss auf Sie. Wahlweise mit Fleisch oder auch vegetarisch.



### Leistungen:

- 3x ÜN mit Frühstück in einer Pension
- 2x Lunchpaket für Ihre Radtouren
- Leih-E-Bike für zwei Tage (alternativ sind auch Mountainbikes möglich)
- Detailliertes Kartenmaterial zum Ruhrtales Radweg und der GeoRadroute
- 1x leckerer Burger + 1x Getränk bei Uppu, dem „Place to be“ für alle Radfahrer
- SauerlandCard zur kostenlosen Nutzung von Bus & Bahn und für zahlreiche Rabatte

pro Pers. im DZ | ab  
**259,- €**

### Preise pro Person:

**ab 259,- € p.Pers. im DZ in einer Pension**  
**ab 314,- € p.Pers. im DZ in einem Hotel**

### Weitere Informationen und Buchung: Tourist-Information Winterberg

Am Kurpark 4 | 59955 Winterberg | Tel. 02981 92500 | Fax 02981 925024  
info@winterberg.de | www.winterberg.de





## Ferienregion Rund um den Hennesee

Das Drehkreuz vieler Radwege rund um Bestwig und Meschede, mitten im Herzen des Sauerlandes, hat für jeden die passende Route im Angebot – ob Mountainbiker, Rennradfahrer oder Genussradler.

Von Meschede aus haben Radfahrer eine große Auswahl verschiedener Strecken. Denn nicht nur die **HenneseeSchleife** des **SauerlandRadrings** verläuft durch Meschede, auch der insgesamt 240 Kilometer lange **RuhrtalRadweg** kann bis Duisburg gefahren werden. Oder doch lieber Richtung Süden? Dann geht es auf dem **Ruhr-Sieg-Radweg** bis ins Siegerland.

Um das Urlaubsprogramm abzurunden, locken die Ferienorte rund um den Hennesee mit vielen Attraktionen für Jedermann. Der Freizeitpark FORT FUN Abenteuerland für die ganze Familie oder das Sauerländer Besucherbergwerk, der Hennesee mit der Henneeseeschiffahrt oder die attraktive Innenstadt von Meschede.



### Pauschale „RuhrtalRadweg trifft SauerlandRadring“ – Leistungen:

- 2x ÜN im DZ mit Frühstück
- 2x Lunchpaket für unterwegs
- 1x Radwanderkarte RuhrtalRadweg (pro Gruppe)
- 1x Eintritt Sauerländer Besucherbergwerk Ramsbeck oder 1x Henneeseeschiffahrt
- 3-Tages-Ticket für Bus und Bahn (SauerlandUrlauberTicket)

**Preise pro Person:**  
im DZ ab 125,- €  
EZ-Zuschlag 30,- €

pro Pers. im DZ | ab  
**125,- €**

### Informationen und Buchung: Tourist-Informationen „Rund um den Hennesee“

Le-Puy-Straße 6-8 | 59872 Meschede | Tel. 0291 9022443  
info@hennesees-sauerland.de | www.hennesees-sauerland.de





## Netpher Radring

Genussreiches Raderlebnis in der Drei-Quellen-Stadt am Rothaarsteig. Der 36 Kilometer lange Netpher Radring lockt mit landschaftlicher Schönheit und zahlreichen Sehenswürdigkeiten. Wer Ruhe und Entspannung sucht, ist hier richtig aufgehoben.

Start und Ziel dieser landschaftlich reizvollen Rundtour ist der Freizeitpark Netphen in der Brauersdorfer Straße. Von dort fahren Sie entlang der Sieg durch das Naturschutzgebiet Auenwald bis nach Deuz. Die Tour führt weiter entlang der Werthe über Salchendorf und Helgersdorf bis nach Werthenbach. Entlang der alten Eisenstraße gelangen Sie nun in das sagenumwobene Quellgebiet von Sieg, Eder und Lahn. Vorbei am Forsthaus Hohenroth fahren Sie zur Oberrautalsperre, wo Sie mit herrlichen Ausblicken belohnt werden.

Markiert wird die Tour durch einen radelnden Keiler, blau auf gelbem Grund.

### Weitere Informationen:

**Touristikbüro Stadt Netphen** | Amtsstraße 2+6 | 57250 Netphen  
Tel. 02738 603-238 | Fax 02738 603-4238 | [touristikbuero@netphen.de](mailto:touristikbuero@netphen.de)



### Start und Ziel der Tour:

- Freizeitpark Netphen, Brauersdorfer Straße, 57250 Netphen

### Wegbeschreibung:

- Netphen - Deuz - Salchendorf - Helgersdorf - Werthenbach - Hainchen - Brauersdorf

**Länge:** ■ 36 km

### Sehenswürdigkeiten:

- Alter Bahnhof Deuz, mit Nachbau der ersten motorisierten Omnibuslinie der Welt - Wurstekommission und Backes in Salchendorf - Mahnglockenturm Helgersdorf - Wasserburg Hainchen - Forsthaus Hohenroth





## Ferienregion Möhnesee

Die flächenmäßig größte Talsperre im Sauerland liegt idyllisch eingebettet zwischen Haarstrang und dem Arnsberger Wald. Eine Region, die sich mit dem Fahrrad ideal erkunden lässt.

Die **TrioVelo Route** verbindet die Hansestadt Soest mit dem blühenden Kurpark in Bad Sassendorf und der vielfältigen Landschaft des Möhnesees. Hier erleben Sie eine Vielzahl an Eindrücken in nur einer Tagestour. Längere Strecken, wie die App-unterstützte **WasserWege-Winkel Tour** oder der **MöhnetalRadweg**, passieren das Westfälische Meer als attraktiven Zwischenstopp.

Und wer vor Ort bleibt, trifft mit der circa 26 Kilometer langen **Haarstrang Tour** eine gute Wahl. Ausgeschildert mit der 2, beginnt die Tour ab Körbecke. Ständiger Begleiter ist der Ausblick auf den Möhnesee und den Arnsberger Wald. Ein erster Stopp könnte die von Mythen umrankte Drüggelter Kapelle sein. Auch ein Abstecher zum See mit kurzer Abkühlung passt

ins Programm. Nachdem der Haarstrang überquert ist, öffnet sich der Blick in das weite Panorama der Soester Börde. Die Weidelandschaft Kleiberg mit ihren halb-wilden Pferden und Rindern ist einen kurzen Umweg wert. Zurück über den Haarstrang geht es dann auf der **Pengel-Anton Route**, einer ehemaligen Bahntrasse. Mit erneutem Blick auf den See, erreicht man den Ausgangspunkt in Körbecke.

Tipp: Die Tour bietet zu jeder Jahreszeit „Hingucker“. Doch Vorsicht! Der Haarstrang ist eine der schärfsten Landschaftsgrenzen in Mitteleuropa. Auch wenn die Radtour für eine mittlere Kondition konzipiert ist, fordert der Anstieg auf die Höhe den Radfahrer heraus. Hier ist ein E-Bike eine gute Alternative!

**Weitere Informationen: Wirtschafts- und Tourismus GmbH Möhnesee**  
Hauptstraße 19 | 59519 Möhnesee | Tel. 02924 981-391 oder 981-392  
info@moehnesee.de | www.moehnesee.de





## Steine und Mehr

Die Themenroute „Steine und Mehr“ verbindet die drei Kommunen Anröchte, Geseke und Warstein im Nordosten des Sauerlandes und nimmt Sie mit auf eine prähistorische Spurensuche zum „Mythos Stein“. Sie führt durch eine vom Steinabbau geprägte Kulturlandschaft, in der Industrie, Natur und Kunst zu einem spannenden harmonischen Ganzen verbunden werden.

Die Tour führt an riesigen Steinbrüchen entlang und ermöglicht an vielen Stellen interessante Einblicke in die von Menschenhand geschaffenen „neuen Landschaften“. Sie sehen im Inneren der Steinbrüche einen Strukturreichtum mit zahlreichen Tier- und Pflanzenarten, der sie überraschen wird. Die Bedeutung des Rohstoffes für die Baukultur zeigt sich entlang der Route, die unter anderem zum Anröchter Steinmuseum, zum Kliever Obelisk, zum Bilsteintal und dem Naturschutzgebiet „Drewer Steinbruch“



führt. Der Steinbruch „Hillenberg-West“ in Warstein ist als Klettergebiet ein beliebter Anlaufpunkt für erfahrene Kletterer. In Geseke bietet der ganzjährig, immer geöffnete Dyckerhoff Park „Mythos Stein“ Erholung und Kulturerlebnis, gleichzeitig kann man den Abbau und Transport des Rohmaterials beobachten.

Durch die Zusammenarbeit der drei Kommunen mit dem Projekt „NAV4BLIND“ haben auch blinde und sehbehinderte Menschen die Möglichkeit eines Zugangs zu touristischen Aktionen.

### Weitere Informationen:

[www.geseke.de](http://www.geseke.de) | [www.warstein.de](http://www.warstein.de) | [www.anroechte.de](http://www.anroechte.de)





## Olsberg und Brilon

**Zwischen zwei Kneipp-Heilbädern.** Auf der gut 41 Kilometer langen Rundtour zeigen sich die frischgebackenen Kneipp-Heilbäder von ihrer abwechslungsreichen Seite.

Das Thema Wasser spielt hier eine wichtige Rolle – zu Beginn der Tour radeln Sie in Olsberg ruhrabwärts auf dem RuhrtalRadweg. Nach Erreichen der historischen Hansestadt Brilon mit ihren malerischen Fachwerkgässchen führt Sie die Rundtour auf dem MöhnetalRadweg ein Stück entlang der Möhne.

Lernen Sie unterwegs die Kalkkuppen und den Arnsberger Wald kennen. Machen Sie einen Abstecher zum Briloner Kurpark und den Installationen des Landschaftstherapeutischen Wegs und erfahren Sie alles zu den fünf Elementen des Kneipp-schen Gesundheitskonzepts im Kneipp ErlebnisPark Olsberg. Nach „getaner Arbeit“ rundet ein Besuch des Gesundheitsbads AquaOlsberg die Kneipp-Tour ab.

### Weitere Informationen:

**Tourismus Brilon Olsberg GmbH** | Ruhrstraße 32 | 59939 Olsberg  
Tel. 02962 97370 | [www.tourismus-brilon-olsberg.de](http://www.tourismus-brilon-olsberg.de)



### Knotenpunkte:

- 16 – 17 – 51 – 48 – 12 – 09 – 10 – 19 – 18 – 17 – 16

### Start/Ziel der Tour:

- Knotenpunkt 16, Olsberg Stadtmitte an der Ruhrbrücke

### Wegbeschreibung:

- Olsberg – Antfeld – Altenbüren – Brilon – Möhnetal – Scharfenberg – Rixen – Eshoff – Grimmlinghausen – Nuttlar – Antfeld – Olsberg

**Länge:** ■ 41 km



# BURBACH

ERFOLG LIEGT IN UNSERER NATUR



## Über die Dörfer



Dominik Ketz - Weikerwälder Touristik



## Burbach

Im südlichen Siegerland gibt es viel zu entdecken: **Einzigartige Naturvielfalt in 31 Naturschutzgebieten, idyllische Dörfer und Relikte aus der vergangenen Bergbauzeit im Buchhellerlertal.**

Vom Burbacher Rathaus radeln Sie durch die Ortsmitte Richtung Würgendorf. Hier lohnt sich ein Abstecher zur Wehrkirche und zum Heimhof-Theater Burbach. Von Würgendorf radeln Sie durch einen Buchenwald nach Holzhausen. Das Fachwerkensemble um die „Alte Schule“ mit naturkundlichem Raum, Heimatstube und der Kirche lohnen zur Rast. Weiter geht's durch Holzhausen Richtung Niederdresselndorf über den ausgeschilderten Radweg nach Oberdresselndorf. Hier eröffnet sich die Landschaft des Hickengrundes. Auf der Anhöhe treffen Sie auf den Rothaarsteig. Durch Liebenscheid, vorbei an der kleinen Kirche, geht es über die Grillhütte Richtung Lippe. Hier passieren Sie das Dorfgemeinschaftshaus. Eine rasante Abfahrt führt durch das Buchhellerlertal mit Relikten der Siegerländer Bergbautradition und zurück zum Ausgangspunkt.



**Tourdaten:** ■ Länge: 27 km ■ Höhenmeter: 389 m ■ Höchster Punkt: 616 m ■ Tiefster Punkt: 333 m ■ Start- & Ziel: Rathaus, Eicher Weg 13, 57299 Burbach ■ Frei parken am Burbacher Rathaus

### Orientierung:

■ Die Tour ist eingebettet in das Radnetz Südwestfalen mit Knotenpunkten. Knotenpunkte 33 – 36 – 35 – 34 – 33

### Einkehr- und Übernachtungsmöglichkeiten in:

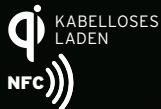
- Burbach ■ Würgendorf
- Holzhausen ■ Niederdresselndorf
- Lippe (Siegerland-Flughafen)

### Weitere Informationen: Touristinfo Gemeinde Burbach

Eicher Weg 13 | 57299 Burbach | Tel. 02736 45-38 oder -22 | Fax 02736 45-55  
 touristinfo@burbach-siegerland.de | www.burbach-siegerland.de



# COMPIT+

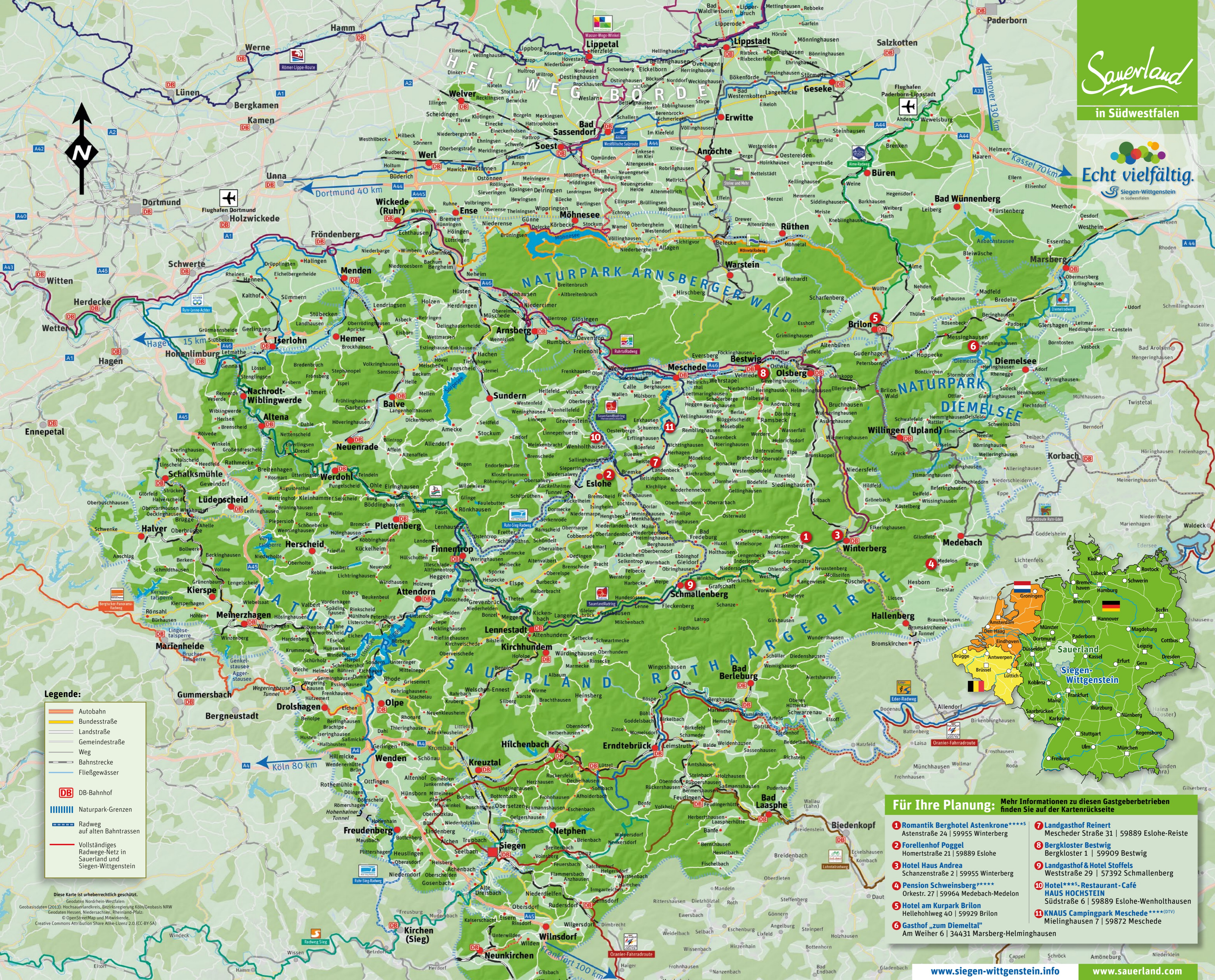


VEREINT DAS SMARTPHONE  
MIT DEINEM BIKE.

[SKS-GERMANY.COM](http://SKS-GERMANY.COM)

Seite 63  
Frei  
zum Verkleben  
der Übersichtskarte





Sauerland  
in Südwestfalen

Echt vielfältig.  
Siegen-Wittgenstein  
in Südwestfalen

Frei zur Verfügung  
mit dem Booklet  
Seite 63



Überraschend entspannt  
Fahrrad  
IMPRESSIONEN  
Angebote & Touristpops  
für Radler und E-Biker

**Herausgeber:**  
Sauerland-Radwelt e. V.  
Johannes-Hummel-Weg 1  
57392 Schmallenberg  
E-Mail: info@sauerland-radwelt.de  
Internet: www.sauerland-radwelt.de

**Gestaltung:**  
Sauerland-Radwelt e. V.  
Zwei x H Werbe-GmbH, Schmallenberg

**Bildnachweis:**  
Sauerland-Tourismus e. V., Sauerland-Radwelt e. V.  
Dennis Stratmann, Paul Masukowitz  
Tanja Evers, Sabrina Voss  
Bildmaterial beteiligter Anbieter

**Sauerland-Tourismus e. V.**  
Johannes-Hummel-Weg 1  
57392 Schmallenberg  
Tel.: 02974-9698-0, Fax: 9698-33  
E-Mail: info@sauerland.com  
Internet: www.sauerland.com

**Touristikverband  
Siegen-Wittgenstein e. V.**  
Koblenzer Straße 73, 57072 Siegen  
Tel.: 0271-333-1020, Fax: 333-1029  
E-Mail: tsww@siegen-wittgenstein.de  
Internet: www.siegen-wittgenstein.info

**Kartengrundlage:**  
Geodaten Nordrhein-Westfalen: Geobasisdaten (2013);  
Hochsauerlandkreis, Bezirksregierung Köln/Geobasis NRW;  
Geodaten Hessen, Niedersachsen, Rheinland-Pfalz:  
© OpenStreetMap und Mitwirkende;  
Creative Commons Attribution Share Alike-Lizenz 2.0 (CC-BY-SA)

(Alle Angaben erheben trotz sorgfältiger Bearbeitung  
nicht den Anspruch auf Vollständigkeit und Fehler-  
vorbehalten. Nachdruck, auch auszugsweise, nur  
nach vorheriger Genehmigung des Herausgebers).

Ein Projekt der: Südwestfalen  
Regionale 2013

Gefördert durch:  
EUROPEISCHE UNION  
European Regional Development Fund  
Ministerium für Wirtschaft, Energie,  
Industrie, Mittelstand und Handwerk  
des Landes Nordrhein-Westfalen

**SAUERLAND-BROSCHÜREN BESTELLEN** Diese und weitere  
Broschüren informieren Sie kompetent und umfassend und helfen Ihnen garantiert  
weiter! Einfach online bestellen unter: [www.sauerland.com/prospekte](http://www.sauerland.com/prospekte)

**SAUERLAND-URLAUB BUCHEN** Umfassende Beratung und  
kompetente Buchungsabwicklung bietet Ihnen die **SAUERLAND REISEWELT**:  
Telefon: 0 29 72 - 97 40 22, Montag - Freitag 9-17 Uhr; [www.reisewelt-sauerland.de](http://www.reisewelt-sauerland.de)

Für weitere Auskünfte steht Ihnen das Sauerland Service-Center gern zur Verfügung.  
**SAUERLAND SERVICE-CENTER:** Telefon: 0 29 74 - 20 21 90  
Montag - Sonntag von 8-20 Uhr (24.12.: 8-15 Uhr, 31.12.: 8-15 Uhr, 01.01.: 10-20 Uhr)

**MEHR INFOS AUCH RUND UM DIE UHR: [www.sauerland.com](http://www.sauerland.com)**

**Klassifizierung der Betriebe  
nach internationalem Standard:**

**Hotels und Gasthöfe:**  
\*\* Standard-Unterkunft für mittlere Ansprüche  
\*\*\* Komfort-Unterkunft für gehobene Ansprüche  
\*\*\*\* First Class-Unterkunft für hohe Ansprüche  
S: Zusatz Superior kennzeichnet Betriebe, die in  
ihrer Kategorie ein besonders hohes Maß an  
Dienstleistungen aufweisen.  
P: Pension  
G: Gasthof mit nicht mehr als 20 Gästezimmern  
und ohne Hotelcharakter

**Wichtig:** Aus einer Nichtklassifizierung einzelner  
Betriebe lassen sich keine Rückschlüsse auf deren  
Standards ziehen.

**Hinweis für Preise und Angebote:**  
Die Herausgeber selbst sind weder Vermittler  
noch Veranstalter, sondern bieten nur eine Platt-  
form, auf der die Partner ihre Angebote darstellen  
können. Bei Interesse nehmen Sie bitte direkt Kon-  
takt mit dem jeweiligen Anbieter auf. Die Anbieter  
sind ausschließlich selbst verantwortlich für die  
Inhalte ihrer Angebote. Die Vertragsanbahnung  
und ein eventueller Vertragsabschluss erfolgen  
ebenfalls ausschließlich zwischen Ihnen und dem  
jeweiligen Anbieter, es gelten die AGB der jew.  
Anbieter. Preisangaben entsprechen dem Stand  
der Drucklegung, 11/2020. Alle Angaben erheben  
trotz sorgfältiger Bearbeitung nicht den Anspruch  
auf Vollständigkeit und Fehlerlosigkeit. Druck-  
fehler vorbehalten. Nachdruck, auch auszugs-  
weise, nur mit Genehmigung des Herausgebers.

**Für Ihre Planung: Mehr Informationen zu diesen Gastgeberbetrieben  
finden Sie auf der Kartenrückseite**

- 1 Romantik Berghotel Astenkronne\*\*\*\***  
Astenstraße 24 | 59955 Winterberg
- 2 Forellenhof Poggel**  
Bergkloster 1 | 59889 Eslohe
- 3 Hotel Haus Andrea**  
Schanzenstraße 2 | 59955 Winterberg
- 4 Pension Schweinsberg\*\*\*\***  
Orkestr. 27 | 59964 Medebach-Medelon
- 5 Hotel am Kurpark Brilon**  
Hellehölweg 40 | 59929 Brilon
- 6 Gasthof „zum Diemeltal“**  
Am Weiher 6 | 34431 Marsberg-Helminghausen
- 7 Landgasthof Reinert**  
Mescheder Straße 31 | 59889 Eslohe-Reiste
- 8 Bergkloster Bestwig**  
Bergkloster 1 | 59909 Bestwig
- 9 Landgasthof & Hotel Staffels**  
Weststraße 29 | 57392 Schmallenberg
- 10 Hotel\*\*\*\* Restaurant-Café  
HAUS HOCHSTEIN**  
Südstraße 6 | 59889 Eslohe-Wenholthausen
- 11 KNAUS Campingpark Meschede\*\*\*\*(DTV)**  
Mielinghausen 7 | 59872 Meschede

[www.siegen-wittgenstein.info](http://www.siegen-wittgenstein.info) [www.sauerland.com](http://www.sauerland.com)



## KARTENWERKE AUS DER REGION

Regionalkarten, Radreiseführer und Co.

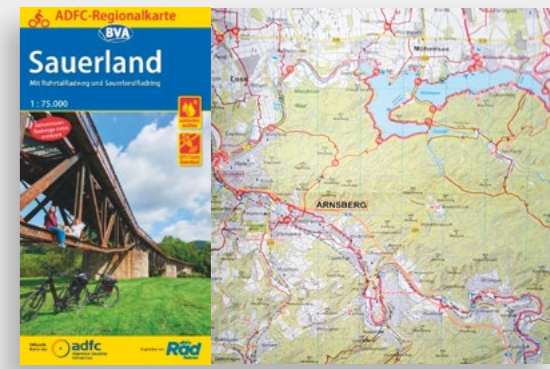
### BVA-REGIONALKARTE SAUERLAND

Maßstab 1:75.000

#### Das ganze Sauerland für Radfahrer auf einen Blick!

Das Sauerland ist Radfahrer-Land, auch für Tourenradler und E-Biker. Neben längeren Radrouten, wie dem RuhrtalRadweg oder dem SauerlandRading, bieten viele kurze Strecken und Wege zum Teil steigungsarme Möglichkeiten. Auf einen Blick findet man die wichtigsten touristischen Fahrradwege nun in der neuen Regionalkarte des ADFC die vom Bielefelder Verlag herausgegeben wird. Zusätzlich kostenlose GPS-Tracks und Höhenprofilbilder der Themenrouten und ADFC-Tourenvorschläge zum Download.

Preis: 8,95 €  
(zzgl. 2,50 € für Versand innerhalb Deutschland)



### BVA-RADWANDERKARTE SIEGERLAND-WITTGENSTEIN

Maßstab 1:50.000

Das BVA-Kartenwerk „Radwandern in Siegerland-Wittgenstein“ ist ideal für Tagesausflüge und Wochenendtouren in die Region

- mit dem speziellen Radwegnetz und allen Radfernwegen der Region mit ausgewählten Straßennamen zur besseren Orientierung
- mit UTM-Koordinatengitter zur Entfernungsmessung und Standortbestimmung mit GPS-Geräten
- wetterfestes und reißfestes Papier – zusätzliche kostenfreie Online-Angebote: gpx-Tracks der Themenrouten und Radfernwege sowie Höhenprofile zum Download

Preis 7,95 € (zzgl. 2,50 € für Versand innerhalb Deutschland)

### BVA: ADFC-RADREISEFÜHRER „ALTE BAHNTRASSEN IM SAUERLAND“

Maßstab 1:50.000

Finden Sie sicher den Weg und verpassen Sie keine Sehenswürdigkeiten! ...durch Wegbeschreibungen und bewährte, detaillierte BVA-Kartographie:

- Angaben zu Oberflächen & Verkehrsbelastung
- durchgehende Kilometrierung
- zahlreiche Stadtpläne
- ausgewählte Straßennamen
- zum Kartenausschnitt passende Beschreibung
- Kein lästiges Herumblättern!

Zusammengehörende Karten und Wegbeschreibungen immer auf einer Doppelseite passend zueinander platziert! Praktische Umschlagklappen mit Tourenübersichtskarte und Legende.

Preis: 14,95 € (zzgl. 2,50 € für Versand innerhalb Deutschland)



**1 Winterberg / ALTASTENBERG**

### ROMANTIK BERGHOTEL ASTENKRONE\*\*\*\*

Wohnen · Wohlfühlen · Genießen

Egal ob eine rasante Biketour über die Höhen und durch die Wälder des Sauerlandes, eine spannende Wanderung auf dem Rothaarsteig, pure Entspannung in unserem AstenSPA oder beim Genießen von kulinarischen Highlights und ausgesuchten Weinen in unseren Restaurants. Unsere Passion ist es, Ihnen eine schöne Zeit zu ermöglichen. Wir freuen uns auf Ihren Besuch!

**Radeln Sie sich fit!**

- 2x ÜN inklusive eines vitamin- und kohlehydratreichen Radlerfrühstücks
- 2x 3-Gänge-Menü am Abend
- Ein Lunchpaket
- Durstlöcher nach Ihrer Tour auf unserer Terrasse
- Eine regenerierende Sportmassage für die beanspruchte Muskulatur

pro Pers. im DZ | ab **279,- €**

**Berghotel Astenkrone\*\*\*\***  
GmbH & Co. KG | Astenstraße 24 | 59955 Winterberg | Tel. 02981 809-0  
Fax 02981 809-198 | www.astenkroene.de | berghotel@astenkroene.de

**4 Medebach-MEDELON**

### Ausspannen & Biken mit Ausblick!

Unser mit Liebe & Leidenschaft geführtes Haus liegt direkt an der Bike Arena Sauerland. Vom Haus aus können Sie schöne Touren unternehmen. Unseren Gästen stehen Komfortzimmer, sowie Apartments zur Verfügung. Wintergarten & Gartenanlagen laden zum Verweilen ein. Reichhaltiges Frühstück mit Bioecke, frischem Obst & Holzkekuchen. Halbpension gerne dazu buchbar. Kleine „Piccolo-Sauna“/Whirlpool.

**Pension Schweinsberg\*\*\*\***  
Orkestraße 27 | D-59964 Medebach-Medelon | Tel. 02982 8489  
www.pension-schweinsberg.de | info@pension-schweinsberg.de

**8 BESTWIG**

### Bergkloster Bestwig – Entspannung vom Alltag

Das Bergkloster Bestwig der Schwestern der heiligen Maria Magdalena Postel liegt nur 300 Meter vom RuhrtalRadweg sowie der Sauerland-Waldroute entfernt. Sehenswert ist die 1972 fertiggestellte Dreifaltigkeitskirche. Das Kloster ist günstiger Ausgangspunkt für Wanderungen und Radtouren. Ganzjährig laden die Ordensschwestern zu Weiterbildungen und spirituellen Angeboten ein.

**Bergkloster Bestwig**  
Bergkloster 1 | D-59909 Bestwig  
Tel. 02904 808-0 | Reservierungen: 02904 808-294 (werktags 8-15 Uhr)  
www.smmp.de/zu-gast-im-kloster | reservierung@smmp.de

**11 HENNESEE / Meschede**

### KNAUS CAMPINGPARK HENNESEE \*\*\*\*(DTV)

Der Campingpark Hennesee, im „Land der tausend Berge“, ist für alle Urlaubsaktivitäten der ideale Ausgangspunkt. Er liegt terrassenförmig direkt oberhalb des 8 Kilometer langen Henneesees. Ein befestigter Uferstrand lädt zum Wandern, Radfahren und In-line-Skaten ein. Am See können Sie am parkigen Strandbereich baden und entspannen oder den See für zahlreiche Wassersportarten nutzen. Für eine Schifffahrt liegt die Anlegestelle der MS Hennesee ganz in der Nähe.

**Ausstattung**

- Jugendzellaufstellplatz
- Restaurant und SB-Markt
- Beheiztes Hallenbad mit versch. Saunen, Solarium und Massage
- Fernsehraum; W-Lan
- 1 Grill- & Lagerfeuerstelle
- Mietunterkünfte
- Stellplätze 285
- Touristikstellplätze 170
- Dauerstellplätze 300
- Öffnungszeiten: ganzjährig

**KNAUS Campingpark Meschede**  
Mielinghausen 7 | 59872 Meschede | Tel. 0291 952720  
Fax 0291 952729 | www.knauscamp.de | henneeseek@knauscamp.de

**5 BRILON**

### Hotel am Kurpark Brilon

In traumhafter Ruhelage direkt am Kurpark stehen ausgezeichnete Radfahr- & Wanderwege, Wellness & Ausflüge in die Hansestadt Brilon im Mittelpunkt. Entspannen Sie im hauseigenen Wellnessbereich mit Schwimmbad, Sauna, Ruheraum & Sonnenliegen im 2,5 ha großen Hotelpark. Als Gast in unserem Panorama-Restaurant genießen Sie einen spektakulären Panoramablick. Entdecken Sie die Radtouren der Bike Arena Sauerland rund um Brilon.

**Hotel am Kurpark Brilon**  
GmbH & Co. KG | Hellehohlweg 40 | D-59929 Brilon | Tel. 02961 983-0  
www.hotelamkurpark.de | info@hotelamkurpark.de

**9 SCHMALLENBERG**

### Hotel Stoffels – umrahmt von Fachwerk

Mitten im historischen Altstadtken erwartet Sie das „Stoffels“ mit seinem gemütlichen Restaurant und einer klassischen deutschen Küche. Genießen Sie unsere berühmten Bratkarotteln – wir gehören zu den 10 besten Bratkarottel-Restaurants in Deutschland – oder frische Forellen und leckere Wildgerichte. Das Stoffels hat 14 Gästezimmer, 2 Sonnenterrassen, Aufstellstationen für Ihre E-Bikes sowie kostenlose Unterstellmöglichkeiten für Ihre Fahrräder.

**Landgasthof & Hotel Stoffels**  
Weststraße 29 | 57392 Schmallenberg  
Tel. 02972 5930 | info@hotel-stoffels.de | www.hotel-stoffels.de

**2 ESLOHE**

### FORELLENHOF POGGEL

Hotel-Restaurant-Gartenterrasse

Direkt am SauerlandRading und der Henneeseeschleife erleben Sie Gastlichkeit im inhabergeführten Fachwerkhof von 1764! Nehmen Sie Platz in der gemütlich-rustikalen Bierstube mit ihren blankgescheuerten Holztischen, unserer Teestube, im hellen Restaurant oder im Sommer auf unserer idyllischen Gartenterrasse. Erholung & Ruhe finden Sie in den komfortablen Zimmern mit Blick ins Grüne!

**Forellenhof Poggel**  
Hornertstraße 21 | D-59889 Eslohe | Tel. 2973 9718-0 | Fax 02973 971878  
www.forellenhof-poggel.de | info@forellenhof-poggel.de

**6 Marsberg-HELMINGHAUSEN**

### Pension – Restaurant – Biergarten

In unserem familiengeführten Gasthof „zum Diemeltal“ im Naturpark Diemelsee, am Fuße der Diemelsee-Staumauer, können Sie in 13 liebevoll eingerichteten Gästezimmern die Seele baumeln lassen. Für Radfahrer bieten wir Garagen zum geschützten Unterstellen Ihrer Fahrräder und Ladestationen für E-Bikes. Ein reichhaltiges Frühstücksbuffet sorgt dafür, dass Sie voller Energie in den Tag starten. Im Restaurant werden wir Sie abends mit unserer frischen gutbürgerlichen Küche verwöhnen – lecker!

**Gasthof „zum Diemeltal“**  
Am Weiher 6 | D-34431 Marsberg-Helminghausen | Tel. 02991 200  
www.gasthofdiemeltal.de | info@gasthofdiemeltal.de

**10 Eslohe-WENHOLTHAUSEN**

### HOCHgenuss am SauerlandRading – Landidyll Hotel-Restaurant-Café HAUS HOCHSTEIN

Unser familiär geführtes Hotel & Restaurant liegt direkt am SauerlandRading und dem Ruhr-Sieg-Radweg. Genießen Sie auf der Genuss-Terrasse, im Restaurant Anton's oder in der urigen Hubertusstube Köstlichkeiten aus unserer hervorragenden frischen Küche sowie Spezialitäten aus eigener Konditorei. CHEFSACHE: hochwertigste eMTB, tolle Trails, abwechslungsreiche geführte Touren – jetzt informieren!

**Landidyll Hotel\*\*\*\*-Restaurant-Café HAUS HOCHSTEIN**  
Südstr. 6 | 59889 Eslohe-Wenholthausen | Tel. 02973 97110  
info@haus-hochstein.de | www.haus-hochstein.de

**QUALITÄTSUNTERKÜNFT FÜR RADFAHRER „BETT+BIKE“**

Radfahrer, die ein Quartier für eine Nacht suchen oder entspannt von einem Ort Tagesausflüge in der Umgebung machen möchten, sind in einem der zahlreichen „Bett+Bike-Betriebe“ bestens aufgehoben.

Das Zertifikat „Bett+Bike“ kennzeichnet Betriebe, vom komfortablen Hotel bis zur gemütlichen Pension, die alle die vom ADFC vorgeschriebenen Mindestanforderungen für eine radfahrerfreundliche Unterkunft erfüllen und auch darüber hinaus so manche Annehmlichkeit für Rad fahrende Gäste bereithalten:

- Unterkunft auch nur für eine Nacht
- Sichere Unterbringung der Fahrräder
- Trockenmöglichkeiten für nasse Kleidung und Ausrüstung
- Werkzeug für kleinere Reparaturen und die Nummer der nächsten Werkstatt für größere Pannen
- Infomaterial: regionale Radwanderkarten sowie Bus- und Bahnfahrpläne und auch Infos zu attraktiven Ausflugszielen in der Umgebung
- Kräftiges Radlerfrühstück

Alle Betriebe, die Sie in dieser Übersicht finden, sind zertifizierte „Bett+Bike-Betriebe“.

Weitere Infos: [www.bettundbike.de](http://www.bettundbike.de)

**7 Eslohe-REISTE**

### Landgasthof Reinert – ankommen und genießen!

Direkt an der Henneeseeschleife des SauerlandRad-rings begrüßen wir Sie im Ferienort Reiste. Unser wunderschöner Biergarten lädt ein zur kurzen Raderpause oder zur ausgedehnten Rast mit köstlichem aus Küche und Backstube. Übernachtungspauschalen, Verleih von zwei E-Bikes, Reparatur- und Lademöglichkeiten, Fahrradgarage, Panoramablickservice. Bitte Öffnungszeiten beachten und Gruppen vorreservieren!

**Landgasthof Reinert**  
Mescheder Straße 31 | D-59889 Eslohe-Reiste | Tel. 02973 3201  
www.landgasthof-reinert.de | info@landgasthof-reinert.de

**3 WINTERBERG**

### Hotel Haus Andrea\*\*\*\*

Ihr Wohlfühlportal zum Aktivurlaub!

Ihr Urlaub auf zwei Rädern, egal ob entlang der Lenne oder der Ruhr sowie in der Bike Arena, beginnt im familiär geführten Hotel Haus Andrea in ruhiger Lage in Winterberg. Entspannen Sie in gemütlichen Zimmern. Tanken Sie auf im Schwimmbad mit Gegenstromanlage und Sauna. Starten Sie nach einem ausgiebigen Frühstück – so wird jeder Tag zu einem unvergesslichen Erlebnis...

**Hotel Haus Andrea\*\*\*\***  
Schanzenstraße 2 | 59955 Winterberg | Tel. 02981-2131  
info@hotel-haus-andrea.de | www.hotel-haus-andrea.de



# ERFRISCHEND WAHR

## ZUM MITTAG MAL WAS FRUCHTIGES?

ABER NATÜRLICH!

DAS EINZIG WAHRE



Sauerland-Ausflugstipps  
Sauerland-Remondweg  
E-Bike im Sauerland  
Sauerland-Wanderdörfer  
Bike Arena Sauerland  
Möhnetal Radweg  
SauerlandRading  
RuhrtalRadweg



Sie sind neugierig geworden auf Siegen-Wittgenstein?

**Echt vielfältig.**  
Siegen-Wittgenstein

Sie haben Fragen, Wünsche oder Anregungen zu Angeboten, Unterkünften oder Sehenswürdigkeiten?

Sie wünschen sich eine persönliche Beratung?

Gerne stehen wir Ihnen bei der Planung Ihrer Reise zur Seite, senden Ihnen informatives Prospektmaterial zu oder reservieren kostenfrei Ihre Wunschunterkunft!

SERVICE-HOTLINE: **Telefon: 0271 - 333 10 20**  
(Montag – Freitag von 08:30-16:00 Uhr)

Infos und Prospektbestellung auch außerhalb unsere Öffnungszeiten unter:  
[www.siegen-wittgenstein.info](http://www.siegen-wittgenstein.info)



# KARTENWERKE AUS DER REGION

Regionalkarten, Radreiseführer und Co.

**BVA-REGIONALKARTE SAUERLAND**  
Maßstab 1:75.000

**Das ganze Sauerland für Radfahrer auf einen Blick!**  
Das Sauerland ist Radfahrer-Land, auch für Tourenradler und E-Biker. Neben längeren Radrouten, wie dem RuhrtalRadweg oder dem SauerlandRading, bieten viele kurze Strecken und Wege zum Teil steigungsarme Möglichkeiten. Auf einen Blick findet man die wichtigsten touristischen Fahrwege nun in der neuen Regionalkarte des ADFC die vom Bielefelder Verlag herausgegeben wird. Zusätzlich kostenlose GPS-Tracks und Höhenprofilbilder der Themenrouten und ADFC-Tourenvorschläge zum Download.

**Preis: 8,95 €**  
(zzgl. 2,50 € für Versand innerhalb Deutschland)

**BVA-RADWANDERKARTE SIEGERLAND-WITTGENSTEIN**  
Maßstab 1:50.000

Das BVA-Kartenwerk „Radwandern in Siegerland-Wittgenstein“ ist ideal für Tagesausflüge und Wochenendtouren in die Region

- mit dem speziellen Radwegnetz und allen Radfernwegen der Region mit ausgewählten Straßennamen zur besseren Orientierung
- mit UTM-Koordinatengitter zur Entfernungsmessung und Standortbestimmung mit GPS-Geräten
- wetterfestes und reißfestes Papier – zusätzliche kostenfreie Online-Angebote: gpx-Tracks der Themenrouten und Radfernwege sowie Höhenprofile zum Download

**Preis 7,95 €** (zzgl. 2,50 € für Versand innerhalb Deutschland)

**BVA: ADFC-RADREISEFÜHRER „ALTE BAHNTRASSEN IM SAUERLAND“**  
Maßstab 1:50.000

Finden Sie sicher den Weg und verpassen Sie keine Sehenswürdigkeiten!  
...durch Wegbeschreibungen und bewährte, detaillierte BVA-Kartographie:

- Angaben zu Oberflächen & Verkehrsbelastung
- durchgehende Kilometrierung
- zahlreiche Stadtpläne
- ausgewählte Straßennamen
- zum Kartenauschnitt passende Beschreibung
- Kein lästiges Herumblättern!

Zusammengehörende Karten und Wegbeschreibungen immer auf einer Doppelseite passend zueinander platziert! Praktische Umschlagklappen mit Tourenübersichtskarte und Legende.

**Preis: 14,95 €** (zzgl. 2,50 € für Versand innerhalb Deutschland)

**1 Winterberg / ALTASTENBERG**

**ROMANTIK BERGHOTEL ASTENKRONE\*\*\*\***  
Wohnen - Wohlfühlen - Genießen

Egal ob eine rasante Biketour über die Höhen und durch die Wälder des Sauerlandes, eine spannende Wanderung auf dem Rothaarsteig, pure Entspannung in unserem AstenSPA oder beim Genießen von kulinarischen Highlights und ausgesuchten Weinen in unseren Restaurants. Unsere Passion ist es, Ihnen eine schöne Zeit zu ermöglichen. Wir freuen uns auf Ihren Besuch!

**Radeln Sie sich fit!**

- 2x ÜN inklusive eines vitamin- und kohlehydratreichen Raderfrühstücks
- 2x 3-Gänge-Menü am Abend
- Ein Lunchpaket
- Durstlöscher nach Ihrer Tour auf unserer Terrasse
- Eine regenerierende Sportmassage für die beanspruchte Muskulatur

**pro Pers. im DZ | ab 279,- €**

**Berghotel Astenkrone\*\*\*\***  
GmbH & Co. KG | Astenstraße 24 | 59955 Winterberg | Tel. 02981 809-0  
Fax 02981 809-198 | www.astenkroene.de | berghotel@astenkroene.de

**4 Medebach-MEDELON**

**Ausspannen & Biken mit Ausblick!**  
Unser mit Liebe & Leidenschaft geführtes Haus liegt direkt an der Bike Arena Sauerland. Vom Haus aus können Sie schöne Touren unternehmen. Unseren Gästen stehen Komfortzimmern, sowie Apartments zur Verfügung. Wintergarten & Gartenanlagen laden zum Verweilen ein. Reichhaltiges Frühstück mit Bioecke, frischem Obst & Holzkekuchen. Halbpension gerne buchbar. Kleine „Piccolo-Sauna“/Whirlpool.

**Pension Schweinsberg\*\*\*\***  
Orkestraße 27 | D-59964 Medebach-Medelon | Tel. 02982 8489  
www.pension-schweinsberg.de | info@pension-schweinsberg.de

**8 BESTWIG**

**Bergkloster Bestwig – Entspannung vom Alltag**  
Das Bergkloster Bestwig der Schwestern der heiligen Maria Magdalena Postel liegt nur 300 Meter vom RuhrtalRadweg sowie der Sauerland-Waldroute entfernt. Sehenswert ist die 1972 fertiggestellte Dreifaltigkeitskirche. Das Kloster ist günstiger Ausgangspunkt für Wanderungen und Radtouren. Ganzjährig laden die Ordensschwestern zu Weiterbildungen und spirituellen Angeboten ein.

**Bergkloster 1 | D-59909 Bestwig**  
Tel. 02904 808-0 | Reservierungen: 02904 808-294 (werktags 8-15 Uhr)  
www.smmp.de/zu-gast-im-kloster | reservierung@smmp.de

**11 HENNESEE / Meschede**

**KNAUS CAMPINGPARK HENNESEE \*\*\*\*(DTV)**

Der Campingpark Hennesee, im „Land der tausend Berge“, ist für alle Urlaubsaktivitäten der ideale Ausgangspunkt. Er liegt terrassenförmig direkt oberhalb des 8 Kilometer langen Henneesees. Ein befestigter Uferadweg lädt zum Wandern, Radfahren und In-line-Skaten ein. Am See können Sie am parkigen Strandbereich baden und entspannen oder den See für zahlreiche Wassersportarten nutzen. Für eine Schifffahrt liegt die Anlegestelle der MS Hennesee ganz in der Nähe.

**Ausstattung**

- Jugendzellplatz
- Restaurant und SB-Markt
- Beheiztes Hallenbad mit versch. Saunen, Solarium und Massage
- Fernsehraum; W-Lan
- 1 Grill- & Lagerfeuerstelle
- Mietunterkünfte
- Stellplätze 285
- Touristikstellplätze 170
- Dauerstellplätze 300
- Öffnungszeiten: ganzjährig

**KNAUS Campingpark Meschede**  
Mielinghausen 7 | 59872 Meschede | Tel. 0291 952720  
Fax 0291 952729 | www.knauscamp.de | hennesee@knauscamp.de

**5 BRILON**

**Hotel am Kurpark Brilon**  
In traumhafter Ruhelage direkt am Kurpark stehen ausgezeichnete Radfahr- & Wanderwege, Wellness & Ausflüge in die Hansestadt Brilon im Mittelpunkt. Entspannen Sie im hauseigenen Wellnessbereich mit Schwimmbad, Sauna, Ruheraum & Sonnenliegen im 2,5 ha großen Hotelpark. Als Gast in unserem Panoramaristorant genießen Sie einen spektakulären Panoramablick. Entdecken Sie die Radtouren der Bike Arena Sauerland rund um Brilon.

**Hotel am Kurpark Brilon**  
GmbH & Co. KG | Hellehohlweg 40 | D-59929 Brilon | Tel. 02961 983-0  
www.hotelamkurpark.de | info@hotelamkurpark.de

**9 SCHMALLENBERG**

**Hotel Stoffels – umrahmt von Fachwerk**  
Mitten im historischen Altstadtken erwartet Sie das „Stoffels“ mit seinem gemütlichen Restaurant und einer klassischen deutschen Küche. Genießen Sie unsere berühmten Bratkarotteln – wir gehören zu den 10 besten Bratkarottel-Restaurants in Deutschland – oder frische Forellen und leckere Wildgerichte. Das Stoffels hat 14 Gästezimmer, 2 Sonnenterrassen, Aufstellstationen für Ihre E-Bikes sowie kostenlose Unterstellmöglichkeiten für Ihre Fahrräder.

**Landgasthof & Hotel Stoffels**  
Weststraße 29 | 57392 Schmallenberg  
Tel. 02972 5930 | info@hotel-stoffels.de | www.hotel-stoffels.de

**2 ESLOHE**

**FORELLENHOF POGGEL**  
Hotel-Restaurant-Gartenterrasse

Direkt am SauerlandRading und der Henneeseeschleife erleben Sie Gastlichkeit im inhabergeführten Fachwerkhof von 1764! Nehmen Sie Platz in der gemütlich-rustikalen Bierstube mit ihren blankgescheuerten Holztischen, unserer Teestube, im hellen Restaurant oder im Sommer auf unserer idyllischen Gartenterrasse. Erholung & Ruhe finden Sie in den komfortablen Zimmern mit Blick ins Grüne!

**Forellenhof Poggel**  
Hornertstraße 21 | D-59889 Eslohe | Tel. 2973 9718-0 | Fax 02973 971878  
www.forellenhof-poggel.de | info@forellenhof-poggel.de

**6 Marsberg-HELMINGHAUSEN**

**Pension – Restaurant – Biergarten**  
In unserem familiengeführten Gasthof „zum Diemeltal“ im Naturpark Diemelsee, am Fuße der Diemelsee-Staumauer, können Sie in 13 liebevoll eingerichteten Gästezimmern die Seele baumeln lassen. Für Radfahrer bieten wir Garagen zum geschützten Unterstellen Ihrer Fahrräder und Ladestationen für E-Bikes. Ein reichhaltiges Frühstücksbuffet sorgt dafür, dass Sie voller Energie in den Tag starten. Im Restaurant werden wir Sie abends mit unserer frischen gutbürgerlichen Küche verwöhnen – lecker!

**Gasthof „zum Diemeltal“**  
Am Weiher 6 | D-34431 Marsberg-Helminghausen | Tel. 02991 200  
www.gasthofdiemeltal.de | info@gasthofdiemeltal.de

**10 Eslohe-WENHOLTHAUSEN**

**HOCHgenuss am SauerlandRading – Landidyll Hotel-Restaurant-Café HAUS HOCHSTEIN**

Unser familiär geführtes Hotel & Restaurant liegt direkt am SauerlandRading und dem Ruhr-Sieg-Radweg. Genießen Sie auf der Genuss-Terrasse, im Restaurant Anton's oder in der urigen Hubertusstube Köstlichkeiten aus unserer hervorragenden frischen Küche sowie Spezialitäten aus eigener Konditorei. CHEFSACHE: hochwertige eMTB, tolle Trails, abwechslungsreiche geführte Touren – jetzt informieren!

**Ankommen, losfahren & genießen**

- Unsere Hotelgäste dürfen sich auf stilvoll eingerichtete Zimmer und ein Frühstücksbuffet mit hausgemachten Brötchen, Brot & Marmeladen freuen
- Unser Haus ist ECARF zertifiziert und besitzt das Bett+Bike-Zertifikat
- 2-Tages-Arrangement ab 149,- € pro Pers. im DZ | ab 149,- €

**Landidyll Hotel\*\*\*\*-Restaurant-Café HAUS HOCHSTEIN**  
Südstr. 6 | 59889 Eslohe-Wenholthausen | Tel. 02973 97110  
info@haus-hochstein.de | www.haus-hochstein.de

**QUALITÄTUNTERKÜNFT FÜR RADFAHRER „BETT+BIKE“**

Radfahrer, die ein Quartier für eine Nacht suchen oder entspannt von einem Ort Tagesausflüge in der Umgebung machen möchten, sind in einem der zahlreichen „Bett+Bike-Betriebe“ bestens aufgehoben.

Das Zertifikat „Bett+Bike“ kennzeichnet Betriebe, vom komfortablen Hotel bis zur gemütlichen Pension, die alle die vom ADFC vorgeschriebenen Mindestanforderungen für eine radfahrerfreundliche Unterkunft erfüllen und auch darüber hinaus so manche Annehmlichkeit für Rad fahrende Gäste bereithalten:

- Unterkunft auch nur für eine Nacht
- Sichere Unterbringung der Fahrräder
- Trockenmöglichkeiten für nasse Kleidung und Ausrüstung
- Werkzeug für kleinere Reparaturen und die Nummer der nächsten Werkstatt für größere Pannen
- Infomaterial: regionale Radwanderkarten sowie Bus- und Bahnfahrpläne und auch Infos zu attraktiven Ausflugszielen in der Umgebung
- Kräftiges Radlerfrühstück

Alle Betriebe, die Sie in dieser Übersicht finden, sind zertifizierte „Bett+Bike-Betriebe“.

**bett+bike adfc**

Weitere Infos: [www.bettundbike.de](http://www.bettundbike.de)

**RADELN NACH ZAHLEN**  
Radfahren in Sauerland und Siegen-Wittgenstein

**KNOTENPUNKTE - WAS IST DAMIT EIGENTLICH GEMEINT?**  
Das Radnetz in den Regionen Sauerland und Siegen-Wittgenstein wurde in eine Wabenstruktur eingeteilt. An den Eckpunkten jeder Wabe sind so „Knotenpunkte“ entstanden, die die Waben miteinander verbinden. Die Knotenpunkte sind mit zwei Zahlen durchnummeriert und geben eine gute Orientierung – so kommt man auch ohne Kartenmaterial nicht vom rechten Weg ab. Infotafeln zeigen regelmäßig den aktuellen Standort und die nächstgelegenen Waben an.

Radeln nach Zahlen – einfach die Nummer merken und der Beschilderung folgen. Die Routen lassen sich so einfach miteinander verbinden und beliebig verlängern oder kürzen – ganz nach Puste, Zeit und Lust.

**#ERFRISCHEND WAHR**

**ZUM MITTAG MAL WAS FRUCHTIGES? ABER NATÜRLICH!**

**DAS EINZIG WAHRE**

**32 Knotenpunkt**

**Arnsberg Bf Neh-Hüsten 13**  
Züchen 2,9

**Sauerland-Ausflugsstipp Familien**

**Sauerland-Remondweg**

**Sauerland-Camping**

**E-Bike im Sauerland**

**MöhnetalRadweg**

**SauerlandRading**

**RuhrtalRadweg**

**Sie sind neugierig geworden auf Siegen-Wittgenstein?**

**Echt vielfältig**  
Siegen-Wittgenstein

**Sie haben Fragen, Wünsche oder Anregungen zu Angeboten, Unterkünften oder Sehenswürdigkeiten?**  
**Sie wünschen sich eine persönliche Beratung?**

Gerne stehen wir Ihnen bei der Planung Ihrer Reise zur Seite, senden Ihnen informatives Prospektmaterial zu oder reservieren kostenfrei Ihre Wunschunterkunft!

**SERVICE-HOTLINE: Telefon: 0271 - 333 10 20**  
(Montag – Freitag von 08:30-16:00 Uhr)

Infos und Prospektbestellung auch außerhalb unsere Öffnungszeiten unter:  
[www.siegen-wittgenstein.info](http://www.siegen-wittgenstein.info)

**TOURENTIPPS & SERVICE**

**ORTE IM RADNETZ**  
Die Knotenpunkte sind in Wabenstruktur miteinander verbunden und nach Kreisen und Orten geordnet.

**TOURENPORTAL & ROUTENPLANNER**  
Entdecken Sie über 100 Tourenvorschläge oder erstellen Sie Ihre persönliche Lieblings-Radrouten.

**E-BIKE**  
Plötzlich sind Steigungen im Sauerland kein Problem mehr! Ohne zu schwitzen kommt man schnell von einem Ort zum anderen.

**UNSERE APP**  
Mobil unterwegs, mit der Sauerland & Siegen-Wittgenstein App!

**BETT & BIKE**  
Ihre Bett & Bike-Betriebe im Sauerland & Siegen-Wittgenstein.

**SERVICE & KONTAKT**  
Ihr direkter Draht zu uns.

**KARTENWERKE**  
Regionalkarten, Radreiseführer & Co.

**PROSPEKTBESTELLUNG**  
Kostenlose Bestellung aller Flyer!