

Unterkunfts- und Gastronomieverzeichnis der Stadt Blieskastel



Herzlich willkommen in



blies kastel



Ausgabe
2021

Bliestal-Hotel

DANIS BISTRO RESTAURANT - PIZZERIA



Bliestal Hotel / Danis Bistro
 Familie Stefan
 Breiftfurter Straße 10
 66440 Blieskastel-Mimbach
 Tel.: 06842 9219999
 Fax: 06842 5104014
 danisbistro@t-online.de
 www.danisbistro.de

Stadtteil Mimbach, ruhige und doch zentrale Lage an der Hauptstraße, Nähe Bliestal-Freizeitweg, Entfernung zur Altstadt Blieskastel 1 km, Terrasse, Transfer von/zum Bahnhof möglich

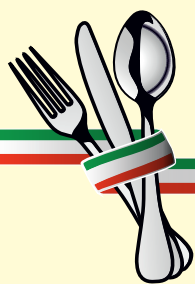
Unsere neun vollkommen neu renovierten Zimmer mit großer Dusche oder Badewanne sind modern und gemütlich eingerichtet. Die geräumigen Einzel- bzw. Doppelzimmer sind mit Telefon, Fernseher, kostenlosem Internet und Schreibtisch ausgestattet. Verschiedene Doppelzimmer können auch zu einem Apartment zusammengeschlossen werden, das der ganzen Familie Platz bietet.



Preise ÜF

1 Einzelzimmer mit Waschbecken, Dusche, Badewanne, WC, TV, Internet	ab 54 € pro Person
8 Doppelzimmer mit Waschbecken, Dusche, Badewanne, WC, TV, Internet	ab 41 € pro Person

NEU Wir haben auch eine Ferienwohnung für bis zu 4 Personen, Anzeige Seite 10



Danis Bistro

Genießen Sie Italienische Gastlichkeit gleich hier bei uns im Haus ...

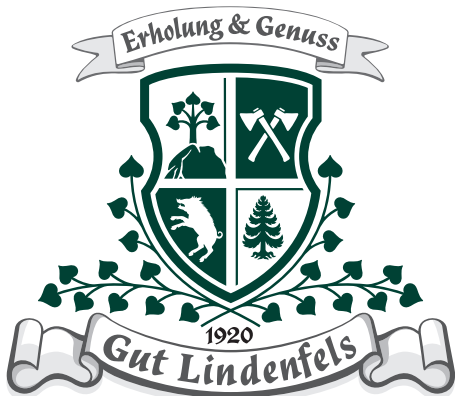
Nach Ihren Ausflügen in die Altstadt Blieskastels, das Orchideengebiet Gersheim, den Rosengarten Zweibrücken oder zu einer der zahlreichen weiteren Sehenswürdigkeiten im UNESCO-Biosphärenreservat Bliesgau können Sie in unserem Restaurant „Danis Bistro“ in netter Atmosphäre Köstlichkeiten aus der italienischen Küche genießen. Staunen Sie, was unsere Karte neben den klassischen Pizza- und Pastagerichten noch alles zu bieten hat. Unser Restaurant bietet Platz für 80 Personen, in unserem Nebenzimmer finden bis zu 60 Personen Platz.



Hotel Garni Gut Lindenfels



Gut Lindenfels
 66440 Blieskastel
 Tel.: 06842 930 724 oder 0152 53 61 69 30
 www.gutlindenfels.com
 info@gutlindenfels.com



Stadtteil Lautzkirchen, an der Abzweigung nach Alschbach.
 Unvergleichlich ruhige Lage im Wald, zahlreiche Wanderwege
 rund um das gesamte Anwesen. Eigene kostenfreie Parkplätze und Fahrradgaragen.

Das idyllisch gelegene Hotel Garni auf Gut Lindenfels bietet Ihnen neben der Übernachtung auch ein reichhaltiges Frühstück, sodass Sie gestärkt in Ihren Urlaubs- oder Arbeitstag starten können. Zudem verfügen wir über einen hauseigenen Parkplatz und eine Fahrradgarage.

Die angrenzende wildreiche Waldkernzone der Biosphärenregion Bliesgau lädt zum Spaziergehen, Wandern und Entspannen ein. Die großzügig, individuell eingerichteten Doppelzimmer verfügen über TV, WLAN, Espressomaschine, Safe, WC, Dusche und / oder Badewanne (je nach Zimmerkategorie).

Wir freuen uns auf Ihren Besuch!



Preise pro Zimmer

9 Doppelzimmer mit Waschbecken, Dusche/Badewanne, WC, Boxspringbetten, Flachbild-TV mit Internet, WLAN, Minibar, Tresor, Kaffeemaschine **ab 78 €**
Frühstück pro Person 12,50 €



Hotels

Herberge Zur Pilgerrast



Zur Pilgerrast
Klosterweg 35
66440 Blieskastel
Tel.: 06842 9465060
Fax: 06842 4151
www.pilgerrast.de
pilgerrast@aol.de



zentrale und ruhige Lage in Blieskastel, ca. 300 m von der Altstadt entfernt (über mehrere Wege/Treppen bequem zu erreichen), Nähe Bliestal Freizeitweg, am Jakobsweg. Panorama-Biergarten mit Blick ins wunderschöne Bliestal.

Die Zimmer befinden sich in den ehemaligen „Mönchzellen“ des Wallfahrtsklosters. Deren Natürlichkeit und Ursprünglichkeit wurden im Zuge der Umgestaltung zu Herbergszimmern bewusst erhalten. Dazu zählt auch der Verzicht auf moderne technische Einrichtung. Unseren Gästen wollen wir so die Ruhe und Kraft der einzigartigen Klosterumgebung näher bringen. Ein Rückzugsort der Erholung und Stille.



5 Zweibettzimmer und 1 Vierbettzimmer,
alle Zimmer mit Etagedusche/Bad/WC

Preise
Übernachtung/Person: 25 €
ohne EZ-Aufpreis



Hotels

Hubertushof Born



Hotel-Restaurant Hubertushof

Inh. Manuela Hennrich
Kirschendell 32
66440 Blieskastel-Niederwürzbach
Tel.: 06842 6544
Fax: 06842 7866
hubertushof.born@t-online.de
www.hubertushof-born.de

Partner

Biosphärenreservat
Bliesgau



Stadtteil Niederwürzbach, ruhige Lage direkt am Waldrand und am Mariannenweg, 1 km zum Ortskern, ca. 5 km bis zur Altstadt Blieskastel, 1,5 km zum Würzbacher Weiher, Terrasse, idyllischer Biergarten, Kinderspielplatz, Transfer von/zum Bahnhof



Preise	Pro Zimmer
4 EZ mit Dusche/WC, Telefon, TV, W-LAN	38 €
2 DZ mit Dusche/WC, Telefon, TV, W-LAN	68 €
Frühstück pro Person	7 €



Hotel-Restaurant Bellevue



Hotel-Restaurant Bellevue

Jörg Bieg
Am Hölschberg 50
66440 Blieskastel-Biesingen
Tel.: 06803 2563
restaurant-bellevue@t-online.de
www.bellevue-biesingen.de

Stadtteil Biesingen, Ortsrand,
Entfernung zum Ortskern 0,5 km,
ruhige Lage, am Jakobsweg,
am Saarland Radweg, großer Biergarten



Preise	
1 Einzelzimmer	40 €
2 Doppelzimmer	60 €
1 Zweibettzimmer	60 €
1 Dreibettzimmer	85 €
Frühstück pro Person	6 €

alle Zimmer mit
Waschbecken,
Dusche und
Etagen-WC



Zum Felsenkeller



Penston
Zum Felsenkeller
Tel. 06842 6233



Stadtteil Niederwürzbach,
Nähe Würzbacher Weiher,
Bushaltestelle in
unmittelbarer Nähe,
WLAN für Gäste

Zum Felsenkeller

Ursula Rück
Bezirksstraße 133
66440 Blieskastel-Niederwürzbach
Tel.: 06842 6233 oder 0151 22330476
zum-felsenkeller@web.de



Preise	
2 EZ mit Waschbecken, Dusche, WC und TV	35 €
3 DZ mit Waschbecken, Dusche, WC und TV	60 €

Frühstück
EZ zzgl. 3 €, DZ zzgl. 5 €

Angelika's



Angelika Mamok
 Eckstraße 1
 66440 Blieskastel-Bierbach a.d. Blies
 Tel.: 06842 2154
 Mobil: 0151 46656503
 Fax: 06842 930681
 angelika.mamok@online.de
 www.angelika-s-gaestehaus.de

Stadtteil Bierbach an der Blies, Ortsrand,
 Entfernung zur Altstadt Blieskastel
 ca. 3,5 km, am Bliesal Freizeitweg

ganz in der Nähe:
 Bliesal Kliniken,
 Universitätskliniken Homburg,
 Flughafen Saarbrücken,
 Style Outlets Zweibrücken

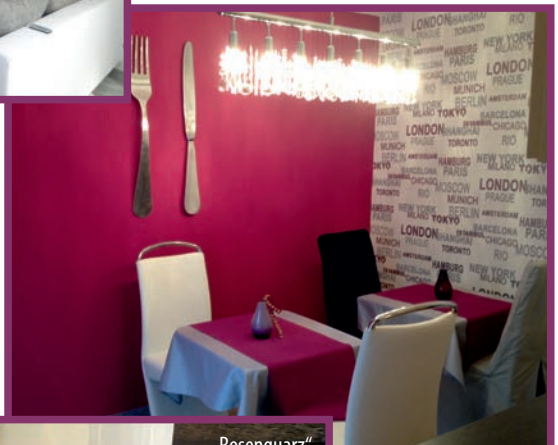
Gästehaus



Zimmer „Bernstein“
 mit großem Wohnzimmer,
 separater Küche,
 und großem
 Flachbildfernseher



alle Zimmer
 mit exquisiter Ausstattung,
 Bettwäsche/Handtücher
 ohne Aufpreis,
 Mini-Safe



gemütlicher Frühstücksraum, im Sommer Frühstück auf der Terrasse



alle Zimmer
 mit Waschbecken
 und WC, Dusche,
 Internet (W-Lan oder D-LAN)
 und Flachbildfernseher

Preise	bis 3 Üb.	ab 4 Üb.	PreisZusatzbett	
			Max. Zusatzbetten	Erwachsene Kind
Einzelzimmer - Mini	23 €	22 €		
Einzelzimmer - Standard	28 €	27 €		
Doppelzimmer - Standard	50 €	48 €		
Doppelzimmer - Komfort	52 €	50 €		
Doppelzimmer - Deluxe	55 €	53 €		
Appartement - Standard	55 €	50 €		
Appartement - Komfort	60 €	55 €		
Großraum-Appartement	66 €	60 €	2	15 € 10 €
Ferienwohnung	80 €	75 €	2	15 € 10 €

Frühstück in Buffetform
 10 € pro Person

Garage für Motorräder
 und Fahrräder vorhanden



Pensionen

Pension Edelweiß

Beate und Theo Welsch

Auf der Heide 80
66440 Blieskastel-Lautzkirchen
Tel.: 06842 3154



Stadtteil Lautzkirchen, zentrale, ruhige Lage (Waldwohnanlage Auf dem Bellem), 500 m zu den Bliestal Kliniken, Nähe zum Waldrand und zum Bliestal Freizeitweg, ca. 4 km bis zur Altstadt Blieskastel (Bus-Pendelverkehr Dolmusch), vielfältige Gastronomie fußläufig erreichbar, zahlreiche Einkaufsmöglichkeiten, Zug- und Busanbindungen nach Saarbrücken, Zweibrücken und Homburg

*Hier kann man
schön Urlaub machen!*



Preise

2 Einzelzimmer mit Waschbecken und Etagedusche
1 Doppelzimmer mit Waschbecken und Dusche
1 Doppelzimmer mit Waschbecken und Etagedusche
Preise ab 25 € ohne Frühstück



Klosterschenke



Blieskastel-Mitte, ruhige Höhenlage am Stadtrand Blieskastels, in unmittelbarer Nähe zum Jakobsweg, ca. 1000 m zum Bliestal Freizeitweg, 800 m zur Altstadt, Transfer auf Anfrage möglich, Terrasse

kostenloses W-LAN, TV, Dusche (z.T. im Zimmer, z.T. Etagedusche/WC), reichhaltiges Frühstück gegen Aufpreis



Klosterschenke
Breslauer Straße 1
66440 Blieskastel
Tel.: 06842 4669
Fax: 06842 507533
info@klosterschenke-blieskastel.de
www.klosterschenke-blieskastel.de



Preise
3 EZ: ab 40 €
3 DZ: ab 70 €
Frühstück ab 7,50 €

Zimmer teils mit Dusche, teils mit Etagedusche/WC



Pension Wagner



Stadtteil Lautzkirchen, Ortsrand, etwa 4 km vom Altstadt kern Blieskastel, Nordic-Walking-Strecke, 250 m bis zu den Bliestal Kliniken.

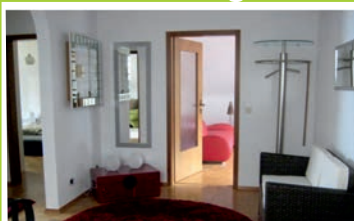
Frühstück kontinental, Transfer Bahnhof



Stefanie Wagner
Am Spitzenberg 41
66440 Lautzkirchen
Tel.: 06842 2841
pension.wagner@t-online.de

Preise
2 Einzelzimmer 28 €
1 Zwei-Bett-Zimmer 45 €
alle Zimmer mit Dusche/WC
Preise inklusive Frühstück

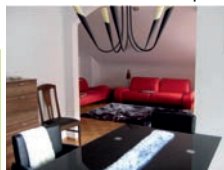
Ferienwohnung Alice Lauer



Blieskastel-Mitte, Ortsrand, Entfernung zur Altstadt 1,5 km, Nähe Gollenstein 100 m², großzügiges Wohn-/Esszimmer, separate Küche, 2 getrennte Schlafzimmer (1 x Doppelbett, 1 x 2 Einzelbetten), Bad mit Wanne, Dusche, WC. Bettwäsche und Handtücher ohne Aufpreis

Preis pro Übernachtung:
bis 2 Personen: 50 €
zus. 3. Person: 15 € / Pers.
zus. 4. Person: 15 € / Pers.
Endreinigung (auf Wunsch) 40 €
Kurtaxe pro Person/Tag 1,60 €

Mindestaufenthalt: 2 Übernachtungen



Alice und Gerhard Lauer
Alte Chaussee 36
66440 Blieskastel
Tel.: 06842 51307
Mobil: 0177 7802995
info@fewolauer.de
www.fewolauer.de

Appartment Alice



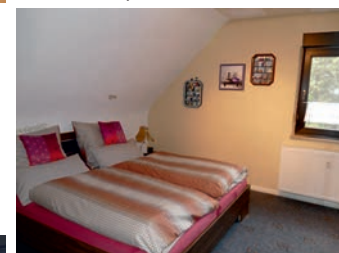
Sylvia und Dieter Behet
Bierbach an der Blies
Pfalzstraße 132
66440 Blieskastel
Tel.: 06842 930447
Fax: 06842 7084085
SDBehet@web.de
www.appartment-alice.de



75 m²- Wohnzimmer mit Unterhaltungselektronik, voll eingerichtete Wohnküche, Bad/ WC mit Wanne, 1 Doppelzimmer, 1 Einzelzimmer, großer möblierter Balkon, Safe, Waschmaschine
90 m²- mit zweitem Doppelzimmer Bettwäsche und Handtücher inklusive, Auswahl an Kopfkissen

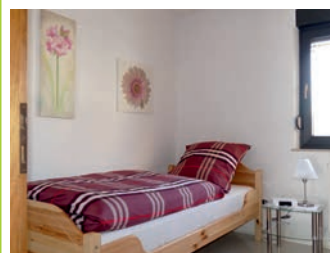


Stadtteil Bierbach an der Blies, 1. OG eines Zweifamilienhauses, für Allergiker geeignet, zwei Minuten Fußweg vom Bliestal Freizeitweg, guter Anschluss an Bus und Bahn



Preis pro Tag
Einzelzimmer 50 €
Doppelzimmer 55 €
DZ + EZ (max. 3 Personen) 70 €
Zusatzzimmer (max. 2 Personen) 30 €

Mindestaufenthalt 2 Übernachtungen.
Wochen- und Monatspreis auf Anfrage.
Fahrräder auf Anfrage.



Ferienwohnung Baarß



Peter u. Katharina Baarß
Mühlgasse 21
66440 Blk.-Mimbach
Tel.: 0176 41732326
com.by.kate@gmx.de



Stadtteil Mimbach, ruhige Lage Ortsrand, ca. 2,5 km zur Altstadt Blieskastel, Nähe Gänseweg, Freizeitzentrum, Grünbachtal mit Exbrunnchen-Quelle, Bliestal Freizeitweg

FeWo mit sep. Eingang, 28 m², 1 Schlafraum mit 2 Betten, Kinderbett mögl., 1 Wohnraum mit Küchenzeile, Dusche/WC, Bettwäsche/Handtücher o. Aufpreis, auf Wunsch Wäscheservice.

Preis pro Tag 39 €
Rabatte für längere Aufenthalte nach Absprache



Frühstück auf Anfrage. Ab 14 Tage Aufenthalt saarländischer "Schwenkerkurs" mit Musikabend.

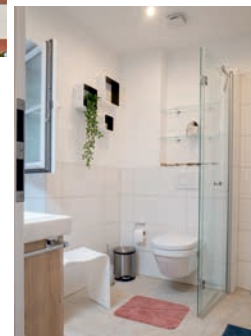
Ferienhaus Ella



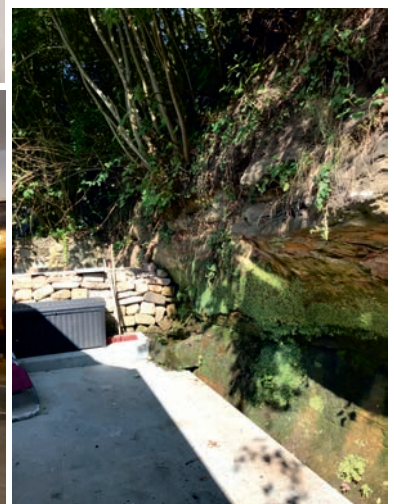
Ferienhaus Ella
 Marlies Engel und Nikola Pressmann
 Alte Pfarrgasse 10
 66440 Blieskastel
 Tel.: 06849 991940
 Fax: 06849 991945
 info@ep-markt.de



Blieskastel-Mitte, zentral in der Altstadt, am Schlossberg Nähe Fußgängerzone. Das historische Gebäude wurde 2019 kernsaniert und komplett nach neuesten Standards restauriert und renoviert, zahlreiche Gastronomiebetriebe, fußläufig erreichbare Einkaufsmöglichkeiten sowie zahlreiche Sehenswürdigkeiten in unmittelbarer Umgebung, Nähe Bliestal Freizeitweg.



98 m², 1 Wohnzimmer mit Schlafcouch, 2 Schlafzimmer mit insgesamt 3 Betten, Zustellbett für Erwachsene, Kinder-/Babybett vorhanden, separate Küche mit Esszimmer im Erdgeschoss, Dusche/WC, Gäste-WC, Waschmaschine, kostenloses W-LAN, Terrasse



Preis pro Tag:
 für bis zu 2 Personen* 125 €
 jede weitere Person 20 €
 * Mindestaufenthalt 3 Tage

Ferienwohnung Müller ***



Silke Müller
 Neuweg 23
 66440 Blk.-Niederwürzbach
 Tel.: 06842 7085005
 Mobil: 0176 34674544
 silke.mueller3@gmx.de

Ferienwohnung, 44 m²,
 Wohnzimmer mit ausziehbarer Couch,
 Schlafzimmer mit 1 Doppelbett,
 Badezimmer mit Dusche und WC,
 Küche, TV, Internetzugang, Garten,
 Parkmöglichkeit am Haus,
 Haustiere auf Anfrage

Stadtteil Niederwürzbach, ruhige Lage,
 zahlreiche Rad- und Wanderwege in
 unmittelbarer Umgebung, 500 m zur Ortsmitte
 mit Geschäften des alltäglichen Bedarfs.



Preis pro Übernachtung:
 für max. 2 Personen **45 €**
 Mindestaufenthalt
 2 Übernachtungen



Ferienwohnung Katja ***

Ferienwohnung Katja
 Siegfried Heß
 Mendelsohnstraße 10
 66440 Blieskastel-Mimbach
 06842 4170
 0151 11636441
 sigihe@web.de
 www.ferienwohnung-katja.jimdo.com



Preis pro Nacht
 für bis zu 2 Personen: **58 €***
 Kinder bis 6 Jahre sind frei, *jetzt inkl.
 4 Personen möglich, Saarländ Card
 Mindestaufenthalt 3 Tage



Geschmackvoll eingerichtete Ferienwohnung,
 sehr ruhige Lage am Ortsrand,
 Entfernung zur Ortsmitte 500m,
 zur Altstadt Blieskastel ca. 2 km,
 Freizeitzentrum mit Schwimmbad in der Nähe,
 Nähe Bliestal Freizeitweg, am Jakobsweg



80 m², separate Küche, komplett eingerichtet
 mit Geschirrspülmaschine,
 Schlafzimmer mit 2 Betten,
 großes Wohnzimmer mit ausziehbarer
 Doppelbettcouch,
 2 Bäder + separates WC.
 Bettwäsche/Handtücher kostenlos,
 WLAN, Garten,
 ebenerdiger, behindertenfreundlicher Zugang
JETZT INKLUSIVE SAARLAND CARD!

Bliestal Hotel Ferienwohnung

Bliestal Hotel Ferienwohnung
 Familie Stefan
 Breifturfer Straße 10
 66440 Blieskastel-Mimbach
 Tel.: 06842 9219999
 danisbistro@t-online.de
 www.danisbistro.de

Stadtteil Mimbach, ruhige und doch zentrale Lage an der Hauptstraße im Hotel Bliestal,
 Nähe Bliestal-Freizeitweg, Entfernung zur Altstadt Blieskastel 1 km
 ca. 75m², 2015 fertiggestellt, 1 Wohn-/Esszimmer mit großzügiger Küchenzeile, 1 Schlafzimmer
 mit 2 Doppelbetten, 2 weitere Schlafplätze (Ausziehsofa) im Wohnbereich, Dusche/WC, Terrasse,
 Transfer von/zum Bahnhof möglich. Im Haus befindet sich auch „Dani's Bistro“, ein italienisches
 Restaurant, das ebenfalls von der Gastgeberfamilie betrieben wird



Danis Bistro
 RESTAURANT - PIZZERIA
 Genießen Sie Italienische Gastlichkeit
 gleich hier bei uns im Haus ...



Preis pro Übernachtung
 bis zu 4 Personen **50 €**
 Mindestaufenthalt 2 Übernachtungen

Bauernhaus Lindemann „Brudersch Haus“



© Landesdenkmalamt, Bildarchiv

Christiane Jost-Zeller
Breitfurter Straße 74
66440 Blieskastel-Mimbach
Tel.: 06842 2324 (AB)

Ferienwohnung Otilie
75 m², 1 komb. Wohn-/Schlafraum mit 1 Bett,
1 Schlafzimmer mit 3 Betten, 1 Zustellbett,
1 Esszimmer, separate Küche,
Dusche, WC, Bettwäsche und
Handtücher ohne Aufpreis,
Sitzplatz mit Liegestühlen im Garten,
offene Bauweise, Maisonette-Wohnung

Preis pro Tag
bis zu 2 Personen: **60 €**
jede weitere Person: **15 €**
Mindestaufenthalt 3 Tage

Ferienwohnung Karl
55 m², 1 Wohnzimmer,
1 Schlafzimmer mit 2 Betten,
Küchenzeile,
Badewanne, WC, Bettwäsche und
Handtücher ohne Aufpreis,
Sitzplatz mit Liegestühlen
im Garten

Preis pro Tag
bis zu 2 Personen: **50 €**
Mindestaufenthalt 3 Tage

Stadtteil Mimbach, Nähe Christuskirche "Dom des Bliests", Ferienwohnung in einem der schönsten historischen Bauernhäuser des Saarlandes, fast 300 Jahre alt, denkmalgeschützt, stilgerecht und ökologisch restauriert, mehrfach ausgezeichnet, mit Bauergarten nach historischem Vorbild - keine Vermietung im Winter -



Ferienwohnung Heidi



Stadtteil Pinningen, ruhige Lage,
In der Nähe: Boule-Platz,
Grillhütte am Jakobsweg,
Rastplatz Keltenhaus, Landcafé Altheim,
Ruine Alexanderturm

Ferienwohnung Heidi
Heidrun Schneider
Talweg 1
66440 Blieskastel-Pinningen
Tel.: 06844 527 oder 015161471508
heidrun.schneider@kabelmail.de



ca. 50 m² im Erdgeschoß, voll möbliert, 1 Esszimmer mit Küchenzeile,
1 Wohnzimmer mit TV, W-LAN, DVD-Player, 1 Schlafzimmer mit 2 Betten,
Zustellbett vorhanden, bei Bedarf kann ein weiteres Schlafzimmer mit Doppelbett
zur Verfügung gestellt werden, Bad mit Dusche und WC, Bettwäsche/Handtücher
ohne Aufpreis, Safe, eigener Eingang mit Fahrzeugstellplatz, Terrasse,
Haustiere auf Anfrage



Preis pro Tag
bis zu 2 Personen: **40 €**
jede weitere Person: **10 €**
*bei längerem Aufenthalt Preis auf
Anfrage, kein Mindestaufenthalt*

Ferienwohnung Bliesgauferien ****

Ferienwohnung Bliesgauferien
Ulrike u. Jürgen Kraus
Hans-Böckler-Straße 10
66440 Niederwürzbach
Tel. 06842 9293035
oder 015786600379
www.bliesgauferien.de
kontakt@bliesgauferien.de



Stadtteil Niederwürzbach, Ortsrandlage am Wald,
direkter Zugang zu Rad- und Wanderwegen,
ca. 1 km bis zum Ortskern mit zahlreichen
Einkaufsmöglichkeiten, Gastronomiebetrieb in
unmittelbarer Nähe.

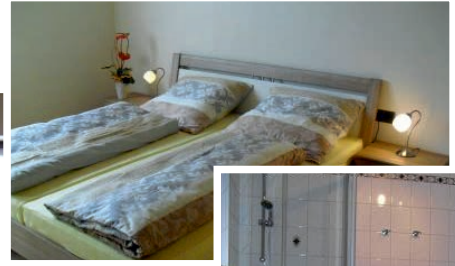
Die Ferienwohnung ist 2015 vom Deutschen
Tourismusverband mit 4 Sternen ausgezeichnet
worden.



Preis pro Nacht
2 bis 4 Übernachtungen für bis zu 2 Personen **55 €**
ab 5 Übernachtungen für bis zu 2 Personen **50 €**
von Oktober bis März Zuschlag je 10 € / Tag

70 m², 1 Wohnzimmer, 1 Schlafzimmer mit 2 Betten,
1 Esszimmer, separate Küche, WC,
Badewanne mit Duschorrichtung, Bettwäsche
und Handtücher ohne Aufpreis, Waschmaschine und Trockner
können gegen eine Gebühr mitbenutzt werden

Ferienwohnung Bertsch Ballweiler



Thomas und Karin Bertsch
Pfarrer-Schwarz-Straße 1
66440 Blieskastel-Ballweiler
Tel.: 06842 930316
Fax: 06842 930318
Mobil: 0151 12751614
info@ferienwohnung-bertsch.de

Stadtteil Ballweiler, Ortsrand, ruhig
81 m², 1 Wohnzimmer, 2 Schlafzimmer mit 4 Betten, 1 Schlafsofa (Wohnzimmer-couch), separate Küche, Badewanne, Dusche, WC, Bettwäsche und Handtücher ohne Aufpreis, Trockner zur Mitbenutzung, Brötchenservice, Internet (W-LAN)



Preis pro Tag für 2 Personen
bis 2 Tage: 50 €
ab 3 Tage: 40 €
jede weitere Person: 10 €

Guesthouse Gustav



Michaela Marzlin-Abel
Guesthouse Gustav
Metzer Str. 5
66440 Blieskastel-Niederwürzbach
Tel.: 06842 89007
Fax: 06842 89009
www.guesthouse-gustav.de
michaela.marzlin@web.de

Stadtteil Niederwürzbach, 500 m vom Waldrand, ca. 250 m vom Würzbacher Weiher mit Liegewiese, in unmittelbarer Nähe zum Bahnhof mit stündlicher Verbindung Richtung Saarbrücken und Zweibrücken/Pirmasens
Modern eingerichtetes Ferienhaus mit Kaminofen, 50 m², 1 Wohn- und Esszimmer mit kleiner Einbauküche, Dusche/WC, 1 Schlafzimmer mit 1 Doppelbett, Bettwäsche/Handtücher vorhanden, Terrasse, Frühstücksservice, Transfer Bahnhof möglich



Preis pro Tag
bei bis zu 2 Personen ...
bei einer Übernachtung 74 €
ab 2 Übernachtungen 64 €
Nachlass für längeren Aufenthalt auf Anfrage, Kinder bis 10 Jahre frei

Ferienwohnung Burkhart



Stadtteil Niederwürzbach, ruhige Lage, Rad- u. Wanderwege, Nähe zum Würzbacher Weiher

120 m², 2 Wohnzimmer, 1 Esszimmer, 2 Schlafzimmer mit insgesamt 4 Betten, separate Küche mit Essecke, Dusche, WC, Bettwäsche und Handtücher ohne Aufpreis

Beate Burkhart
Jägerstraße 24
66440 Blk.-Niederwürzbach
Tel.: 06842 6095
Mobil: 0170 9582924

Preis pro Tag:
bei bis zu 2 Personen* 39 €
jede weitere Person
Preis auf Anfrage



Ferienwohnung Liebevoll



Daniela Kaltenhäuser
Kastanienweg 5
66440 Blieskastel
Tel.: 0162 7481911
danielawalter175@gmail.com



55m², 1 kombiniertes Wohn-/Schlafzimmer mit 2 Betten, 2 Zustellbetten für Erwachsene, Kinder-/Babybett, separate Küche, Dusche, WC, Bettwäsche/Handtücher ohne Aufpreis, Terrasse

Blieskastel-Mitte, ruhige Lage Nähe Gollenstein, Altstadt in wenigen Minuten zu Fuß zu erreichen

Preis pro Tag:
bei bis zu 2 Personen 30 €
jede weitere Person 5 €
bei Buchung für nur 1 Nacht Endreinigungspauschale 20 €



Ferienwohnung Bertsch Blieskastel



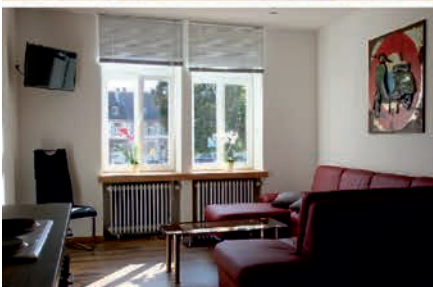
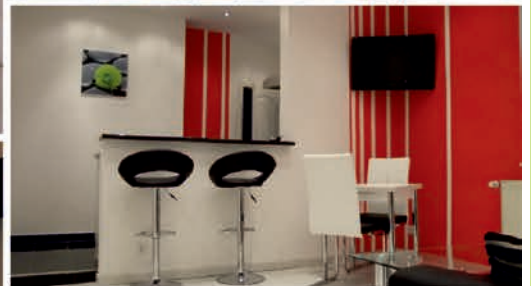
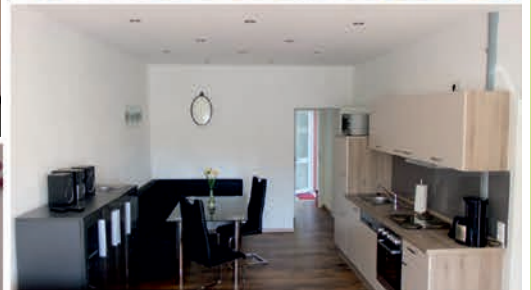
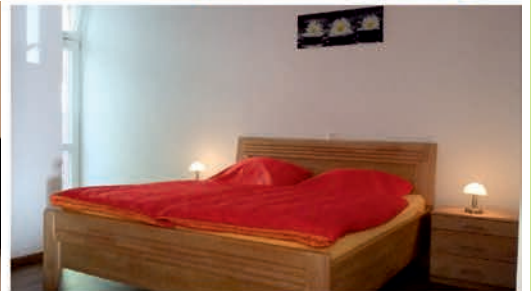
Thomas und Karin Bertsch

Kardinal-Wendel-Straße 68
66440 Blieskastel
Tel.: 06842 930316
Fax: 06842 930318
Mobil: 0151 12751614
info@ferienwohnung-bertsch.de
www.ferienwohnung-bertsch.de



Blieskastel-Mitte, zentrale Lage Altstadttrand,
Nähe Bliestal Freizeitweg,
Nähe Bliestal Kliniken (ca. 1,5 km)
Cafés, Restaurants, Einkaufsmöglichkeiten und
Fahrradverleih in unmittelbarer Umgebung

Alle Wohnungen mit 1 oder 2 Schlafzimmern,
Küche, Dusche, WC, Fernseher und Radio.
Es stehen entweder ein Balkon
oder der Innenhof mit Grillmöglichkeit
zur Verfügung.
Bettwäsche, Handtücher ohne Aufpreis,
Transfer von/zum Bahnhof,
Internet (W-LAN)



Preis pro Tag für 2 Personen
bis 2 Tage*: 50 €
ab 3 Tage: 40 €
für jede weitere Person: 10 €
* Mindestaufenthalt 2Tage

Ferienwohnung Steis



Stadtteil Blickweiler, ruhige Lage, Entfernung zur Stadtmitte 3 km, Hauptverkehrsstraße, 200 m zum Bliestal-Freizeitweg

80 m², Teeküche, 1 Bad mit Dusche, WC und Badewanne, Bettwäsche und Handtücher ohne Aufpreis, Babybett möglich, vermietet wird wahlweise die komplette Wohnung oder einzelne Zimmer



Doris Steis

Blieskasteler Str. 52
66440 Blk.-Blickweiler
Tel.: 06842 1870
Mobil: 0173 6811104
www.ferienwohnung-steis.de
ferienwohnung.steis@gmail.com



Preis pro Tag:

1 DZ mit Wohnzimmer für 2 Personen **25 €**
1 DZ mit Einzelbetten für 2 Personen **20 €**

Rabatte für längere Aufenthalte nach Absprache, Gebühr bei nur 1 Übernachtung 5 € pro Person. Die komplette Wohnung kostet pro Nacht 45 €

Ferienwohnung Weis

Sabine und Michael Weis

An der Schutzhütte 2
66440 Blieskastel
Tel.: 06372 7825
Fax: 06372 61386
www.ferienwohnungfamilieweis.de
MWRosenkopf@t-online.de

Ruhige Lage in Blieskastel-Mitte (Ortsrand), 5 Min. zum Wallfahrtskloster, 10 Min. zur Schlosskirche, 20 Min. zum Gollenstein, 15 Min. Fußweg zur Altstadt



ca. 34 m², 1 kombiniertes Wohn-/Schlafzimmer mit insgesamt 2 Betten, Kochnische, Dusche/WC/Bidet, Bettwäsche/Handtücher ohne Aufpreis

Preis pro Nacht

für 1 Person: **30 €**
jede weitere Person: **5 €**

ab 4 Wochen Aufenthalt
Preis nach Vereinbarung
Mindestaufenthalt 2 Tage



Haus Barbara



Harald Heyne

Hans-Böckler-Str. 30
66440 Blieskastel-Niederwürzbach
Tel.: 06842 9294871
Fax: 06842 9294872 www.ferien-barbara.de
Mobil 0152 09893989 info@ferien-barbara.de



Stadtteil Niederwürzbach, Ortsrand, ruhig, Restaurant in unmittelbarer Nähe, Terrasse, Transfer Bahnhof
135 m², 1 Wohnzimmer, 3 Schlafzimmer mit insgesamt 5 Betten, Zustellbett für Erwachsene und Kinder, separate Küche, Nasszelle 1: Dusche, WC, Nasszelle 2: Badewanne, Dusche, WC, Bettwäsche/Handtücher ohne Aufpreis, Trockner

Preis pro Tag

bei bis zu 2 Personen*: **45 €**
für jede weitere Person: **15 €**
Kinderbett / Babybett: **15 €**

* Mindestaufenthalt 3 Tage
Preisnachlass für längere Aufenthalte auf Anfrage

Blieskasteler Uhrenmuseum *la pendule*



- 99 wertvolle Uhren aus 3 Jahrhunderten
- Meisterwerke aus der Blütezeit französischer Uhrmacherkunst
- Zahlreiche Unikate, individuell nach Kundenwunsch gefertigt

CITY-HAUS BLIESKASTEL
Bliesgauerstraße 3 • 66440 Blieskastel
E-Mail: kulturamt@blieskastel.de

Öffnungszeiten: Sonntag 14 bis 18 Uhr
Führungen auch außerhalb der regulären Öffnungszeiten
Anmeldung unter Tel. 06842 926-1321

Dezember/Januar geschlossen, Führungen ganzjährig



Ferienwohnung Haus Klever

Monika Klever

Am Spitzenberg 35
66440 Blieskastel-Lautzkirchen
Tel.: 0176 23913108
fewo.klever@gmail.com
www.fewo-haus-klever.de



Stadtteil Lautzkirchen, Waldwohnanlage „Bellem“, Entfernung zum Ortskern ca. 4 km, wenige Gehminuten von den Bliestal-Kliniken entfernt, 30 m zum Waldrand, viele Wanderwege in unmittelbarer Nähe, sehr ruhige Wohnlage



ca. 110 m², 1 Wohnzimmer, 2 Schlafzimmer mit insgesamt 4 Betten, separate Küche, Dusche/WC, Terrasse, Handtücher und Bettwäsche ohne Aufpreis. Die Wohnung ist barrierefrei begehbar, komplett renoviert und verfügt über eine hochwertige 4-Sterne-Ausstattung.

Preis pro Nacht

ab 3 Übernachtungen (bis 2 Personen): **50 €**
bei 1 oder 2 Übernachtungen (bis 2 Pers.): **70 €**
jede weitere Person: **10 €**





WWW.FERIENWOHNUNG-IM-BLIESKASTEL.DE

Fam. Dreßler
 Aßweiler Straße 17
 66440 Blieskastel-Seelbach
 Tel.: 06803 9953089
 Mobil: 0171 5259625
 freaky.j@web.de

Stadtteil Seelbach, in der Ortsmitte, Einkaufsmöglichkeiten in der Nähe, ruhige Lage, Spielplatz in unmittelbarer Nähe, Jakobsweg
 63 m² auf 2 Etagen, eigener Eingang mit Fahrzeugstellplatz, Küche komplett eingerichtet mit Geschirrspülmaschine, Mikrowelle, Kaffeemaschine, Wohnzimmer mit ausziehbarer Bettcousch, TV, Spielkonsole, 2 Schlafzimmer (Betten ca. 1,60m breit), Kinder-/Babybett möglich, separates WC, Dusche, Waschmaschine, Trockner, Bettwäsche/Handtücher o. Aufpreis, kostenloses W-Lan, eigener Außenbereich mit Sitzgelegenheit



Preis pro Tag:
 ab 2 Übernachtungen für bis zu 2 Personen **55 €**
 - jede weitere Person: **15 €**
Nachlässe bei längerem Aufenthalt nach Vereinbarung, Kinder bis 8 Jahre sind frei, Tiere auf Anfrage erlaubt



Gästehaus Puderer

Karl-Heinz Puderer
Schloßbergstraße 3
66440 Blieskastel
Tel.: 0177 6515332
puderer.kh@gmx.de


**Gästehaus
Puderer**
... im Herzen der Altstadt



Das Gästehaus Puderer liegt in Blieskastel-Mitte in der historischen Altstadt direkt am Ausgang zum Schloßberg am Anfang der Fußgängerzone und bietet gemütliche Wohnungen, die liebevoll mit vielen schönen Details eingerichtet sind. Man hat einen wundervollen Blick auf die historische Altstadt mit Fußgängerzone.

Ausstattung: ca. 55 m² Wohnfläche, für jeweils 2 Personen geeignet, alle Wohnungen mit Dusche und WC, Küchenzeile im Wohnraum, Restaurants, Cafés und Apotheken in weniger als 1 Minute zu Fuß zu erreichen..



**Preis pro Tag
ab 3 Tagen Aufenthalt**
bis zu 2 Personen: **63 €**
*Preis für 1 bis 2 Tage auf Anfrage,
Wochen- und Monatspreise auf Anfrage,
kein Mindestaufenthalt*
Frühstück gegen Aufpreis möglich!





Gästehaus Schneider ***



Stadtteil Niederwürzbach, Entfernung zum Ortskern 0,5 km, ruhige Lage, Nähe zum Würzbacher Weiher mit historischen Gebäuden, Anbindung an Rad- und Wanderwege, viel Wald

100 m², 1 Wohnzimmer, 2 Schlafzimmer mit insgesamt 4 erhöhten Betten, separate Küche, Dusche, WC, Bettwäsche u. Handtücher ohne Aufpreis, überdachter Balkon, Fernseher in allen Schlaf- und Aufenthaltsräumen

Rudi Schneider

Am Biesinger Berg 14
66440 Blieskastel-Niederwürzbach
Tel.: 06842 7214
Mobil: 0171 1513508
ferienwohnung-schneiderrudi@t-online.de
www.ferienwohnungblieskastel.de



Preis pro Tag

1 Nacht mit max. 2 Pers.: **50 €**
ab 2 Nächten mit max. 2 Pers.: **40 €**

für jede weitere Person
Preis auf Anfrage

Ferienwohnung Priester ****



Helga u. Lothar Priester

Am Biesinger Berg 62
66440 Blk.-Niederwürzbach
Tel.: 06842 6419
Fax: 06842 6419
www.ferienwohnung-priester.de
info@ferienwohnung-priester.de

Stadtteil Niederwürzbach, ruhige Lage nahe Waldrand, Naherholungsgebiet Würzbacher Weiher mit Fahrrad- und Wanderwegen

Preis pro Nacht für 2 Personen:

bis zu 2 Übernachtungen* **50 €**
ab 3 Übernachtungen **45 €**
*Mindestaufenthalt 2 Übernachtungen

62 m², 1 Wohnzimmer, 1 Schlafzimmer mit Doppelbett, separate Küche mit Spülmaschine, Badewanne, Dusche, WC, Gäste-WC, 1 Abstellraum, Waschmaschine und Trockner gegen Gebühr, kostenloses W-LAN



Ferienwohnung Vockenberg

Ferienwohnung Vockenberg

Martin u. Elke Vockenberg
Am Krämer 10
66440 Niederwürzbach
Tel. 06842 7054
oder 0162 7370601
www.ferienwohnung-vockenberg.de
mail@ferienwohnung-vockenberg.de



Stadtteil Niederwürzbach, ruhige Lage am Ortsrand, ca. 1 km vom Würzbacher Weiher, ca. 0,5 km bis zum Ortskern mit zahlreichen Einkaufsmöglichkeiten, Banken, Dienstleistern und Gastronomiebetrieben.

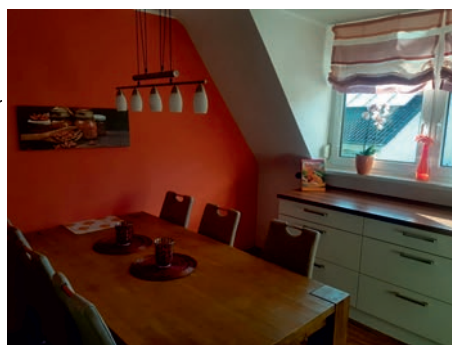


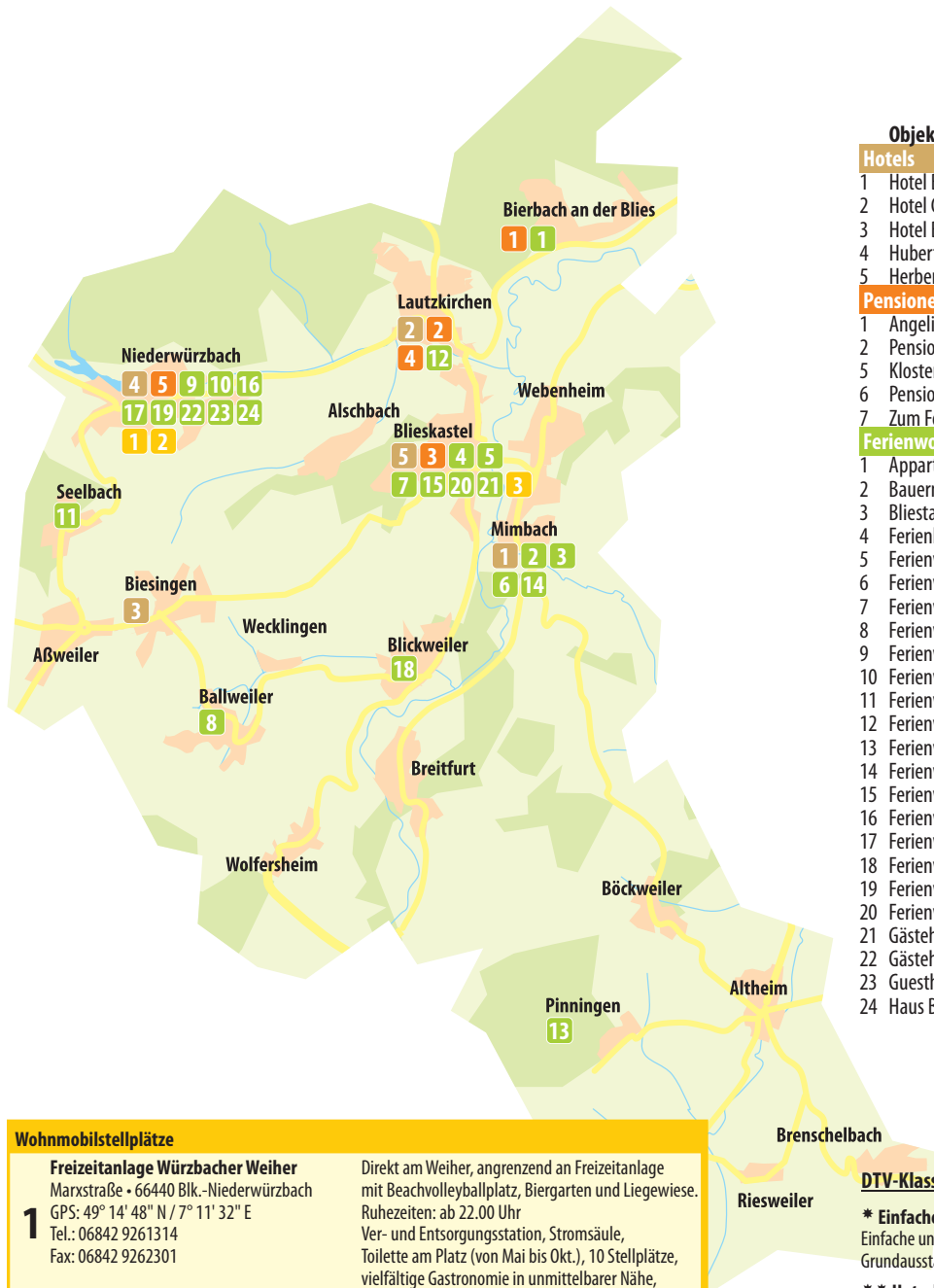
70 m² in einem Zweifamilienhaus, für bis zu 5 Personen geeignet, 2 Schlafzimmer mit Doppelbett und TV, 1 Schlafzimmer mit Einzelbett, 2 Badezimmer: 1 x mit Dusche, Wanne und WC, 1 x mit Dusche und WC, 1 Wohnzimmer, separate Küche, zus. Kinder-/Babybetten, Grillmöglichkeit auf Anfrage, Garage zumietbar, großes Gartenhaus zumietbar



Preis pro Nacht

bei bis zu 2 Übernachtungen m. max. 2 Personen **60 €**
ab 3 Übernachtungen für bis zu 2 Personen **50 €**
jede weitere Person **15 €**
Kinder-/Babybett kostenlos





Wohnmobilstellplätze		
1	Freizeitanlage Würzbacher Weiher Marxstraße • 66440 Blk.-Niederwürzbach GPS: 49° 14' 48" N / 7° 11' 32" E Tel.: 06842 9261314 Fax: 06842 9262301	Direkt am Weiher, angrenzend an Freizeitanlage mit Beachvolleyballplatz, Biergarten und Liegewiese. Ruhezeiten: ab 22.00 Uhr Ver- und Entsorgungsstation, Stromsäule, Toilette am Platz (von Mai bis Okt.), 10 Stellplätze, vielfältige Gastronomie in unmittelbarer Nähe, über die Wintermonate geschlossen
2	Reisemobilstellplatz Hubertushof Born Kirschendell 32 • 66440 Blk.-Niederwürzbach Tel.: 06842 6544 Fax: 06842 7866 www.hubertushof-born.de	Niederwürzbach, am Waldrand, direkt neben Hotel mit Speisemöglichkeit max. 5 Stellplätze
3	Reisemobilstellplatz Freizeitzentrum Bliesau 1 • 66440 Blieskastel GPS: 49° 14' 9" N / 7° 15' 59" E Tel.: 06842 9261314 Fax: 06842 9262301 www.blieskastel.de	Webenheim, direkt am Freizeitzentrum Blieskastel mit Schwimmbad und Sauna, zahlreiche Einkaufsmöglichkeiten in unmittelbarer Nähe, ca. 500 m bis zur Altstadt Blieskastel 3 Stellplätze

Piktogramme:

Angeln	Frisör im Haus	Lift	Historisches Gebäude	Telefon	Zimmertypen: EZ Einzelzimmer DZ Doppelzimmer ZZ Zweibettzimmer TZ Dreibettzimmer
Balkon	Hallenbad	Nichtraucher	Parkplatz	Fernseher	
Café	Haustiere erlaubt	Tagungsmöglichkeiten im Haus	Radio	Waschmaschine	
Bauernhof mit Tieren	Internetzugang	Barrierefrei	Rad- und Wanderwege	Whirlpool	
Diätküche	Kinderfreundlich/-ermäßigung	Garage	Regionale Küche	Safe	
Fahrradverleih	Kinderbett	Garten	Restaurant	Sauna	
Fahrradunterstand	Kneipp Anwendungen	Garten-Liegewiese	Ruhiges Schlafen		

Objekt	Stadtteil	Seite
Hotels		
1 Hotel Bliestal	Mimbach	2
2 Hotel Garni Gut Lindenfels	Lautzkirchen	2
3 Hotel Bellevue	Biesingen	5
4 Hubertushof Born	Niederwürzbach	5
5 Herberge Pilgerrast	Blieskastel	4
Pensionen		
1 Angelikas Gästehaus ****	Bierbach	6
2 Pension Edelweiß	Lautzkirchen	7
5 Klosterschenke	Blieskastel	8
6 Pension Wagner	Lautzkirchen	8
7 Zum Felsenkeller	Niederwürzbach	5
Ferienwohnungen		
1 Apartment Alice	Bierbach	8
2 Bauernhaus Lindemann "Brudersch Haus"	Mimbach	11
3 Bliestal Ferienwohnung	Mimbach	10
4 Ferienhaus Ella	Blieskastel	9
5 Ferienwohnung Alice Lauer	Blieskastel	8
6 Ferienwohnung Baarß	Mimbach	8
7 Ferienwohnung Bertsch	Blieskastel	13
8 Ferienwohnung Bertsch	Ballweiler	12
9 Ferienwohnung Bliesgauferien ****	Niederwürzbach	11
10 Ferienwohnung Burkhart	Niederwürzbach	12
11 Ferienwohnung Eva ***	Seelbach	15
12 Ferienwohnung Haus Klever ****	Lautzkirchen	14
13 Ferienwohnung Heidi	Pinningen	11
14 Ferienwohnung Katja ***	Mimbach	10
15 Ferienwohnung Liebevoll	Blieskastel	12
16 Ferienwohnung Müller ***	Blickweiler	10
17 Ferienwohnung Priester ****	Niederwürzbach	18
18 Ferienwohnung Steis	Blickweiler	14
19 Ferienwohnung Vockenberg	Niederwürzbach	18
20 Ferienwohnung Weis	Blieskastel	14
21 Gästehaus Puderer	Blieskastel	16/17
22 Gästehaus Schneider ***	Niederwürzbach	18
23 Guesthouse Gustav	Niederwürzbach	12
24 Haus Barbara ****	Niederwürzbach	14

DTV-Klassifizierung für Ferienhäuser und Ferienwohnungen

- * Einfache und zweckmäßige Unterkunft**
Einfache und zweckmäßige Gesamtausstattung des Objektes. Grundausstattung vorhanden und in gebrauchsfähigem Zustand.
- ** Unterkunft mit mittlerem Komfort**
Zweckmäßige, gute, gepflegte Gesamtausstattung mit mittlerem Komfort. Ausstattung in gutem Erhaltungszustand. Funktionalität steht im Vordergrund.
- *** Unterkunft mit gutem Komfort**
Wohnliche Gesamtausstattung mit gutem Komfort. Ausstattung von besserer Qualität. Optisch ansprechender Gesamteindruck.
- **** Unterkunft mit gehobenen Komfort**
Hochwertige Gesamtausstattung mit gehobenem Komfort. Ausstattung in gehobener und gepflegter Qualität.
- ***** Unterkunft mit erstklassigem Komfort**
Erstklassige Gesamtausstattung mit Zusatzleistungen im Servicebereich. Sehr gepflegter und exklusiver Gesamteindruck. Höchster technischer Komfort, hervorragende Infrastruktur. Sehr guter Erhaltungs- und Pflegezustand.

Altheim

Luberto Enzo Ristorante-Pizzeria
Mittelbacherstr. 3
66440 Blieskastel-Altheim
☎ 06844 991176

Aßweiler

Restaurant Schuwer
Saar-Pfalz-Str. 47
66440 Blieskastel-Aßweiler
☎ 06803 99188

Memo Kebap
Saar-Pfalz-Straße 68
66440 Blieskastel-Aßweiler
☎ 06803 9954340

Bierbach

Pizzeria Cardinale
Eckstraße 47a
66440 Blieskastel-Bierbach an der Blies
☎ 06842 5386100

Waldschenke
Grohbachtal
66440 Blieskastel-Bierbach an der Blies
☎ 01525 7510291

Biesingen

Restaurant Bellevue
Am Hölschberg 50
66440 Blieskastel-Biesingen
☎ 06803 2563

Breitfurt

Gasthaus im Wald
Im Farrenwald
66440 Blieskastel-Breitfurt
☎ 06842 3755

Lautzkirchen

Zum Alten Forsthaus
Neunkircher Straße 83
66440 Blieskastel-Lautzkirchen
☎ 06842 4969
DI,MI,DO,FR ab 14:00 Uhr
SO/Feiertag ab 10:00 Uhr
Montag und Donnerstag Ruhetag

Phantasia Asia Restaurant
Pirminiusstraße 4
66440 Blieskastel-Lautzkirchen
☎ 06842 7080595



RESTAURANT • CAFÉ • BIERGARTEN

Zum Pferchtal
Im Imgestal 1
66440 Blieskastel-Lautzkirchen
☎ 06842 4687

Café-Restaurant Wagner
In der Hitzedell 11
66440 Blieskastel-Lautzkirchen
☎ 06842 4855

Rhodos Grill
Neunkircherstr. 1
66440 Blieskastel-Lautzkirchen
☎ 06842 507791

Waldcafé Gut Lindenfels
Gut Lindenfels
66440 Blieskastel-Lautzkirchen
☎ 06842 930724

Zum Alten Turm
Pirminiusstraße 19
66440 Blieskastel-Lautzkirchen
☎ 06842 1517

Mimbach

Danis Bistro
Breitfurter Str. 10
66440 Blieskastel-Mimbach
☎ 06842 9219999
MI,DO,FR,SA,SO 11:30 - 14:00 Uhr
und 17:00 - 24:00 Uhr
Montag und Dienstag Ruhetag

Blieskastel

Ackermann
Schloßbergstraße 1
66440 Blieskastel
☎ 06842 7086125
täglich ab 11 Uhr geöffnet

Auszeit Café & Bistro
Von-der-Leyen-Straße 9
66440 Blieskastel
☎ 06842 9463311

Beim Patric
Mühleneck 11
66440 Blieskastel
☎ 06842 51744

Biergarten Sonnenhof
In den Lohgärten
66440 Blieskastel
☎ 06842 946676

Gollensteinhütte
An der Schutzhütte 4
☎ 06842 7080991
MI,FR,SA von 12 bis 21 Uhr
(Küche bis 20 Uhr)
Sonntag von 10.30 bis 21 Uhr
(Küche 12 bis 20 Uhr)
Montag, Dienstag, Donnerstag Ruhetag

Blieskasteler Eiscafé
Kardinal-Wendel-Str. 34
66440 Blieskastel
☎ 06842 537070

Danis Bistro
Breitfurter Straße 10
66440 Blieskastel-Mimbach
☎ 06842 9219999

www.danisbistro.de

Nach Ihren Ausflügen in die Altstadt Blieskastels, das Orchideengebiet Gersheim, den Rosengarten Zweibrücken oder zu einer der zahlreichen weiteren Sehenswürdigkeiten im UNESCO-Biosphärenreservat Bliesgau genießen Sie in unserem Restaurant in netter Atmosphäre Köstlichkeiten aus der italienischen Küche. Staunen Sie, was unsere Karte neben den klassischen Pizza- und Pastagerichten noch alles zu bieten hat. Unser Restaurant bietet Platz für 80 Personen, in unserem Nebenzimmer finden bis zu 60 Personen Platz.

Blieskastler Hofbräustube am Platzl
Von-der-Leyen Str. 9
66440 Blieskastel
☎ 06842 7060762

Burgerliebe
Kardinal-Wendel-Str. 9
66440 Blieskastel
☎ 06842 7080580

Café Florian
Florianstr. 5
66440 Blieskastel
☎ 06842 53205

Café Lenert
Kardinal-Wendel-Str. 31
66440 Blieskastel
☎ 06842 51168

Die Metz
Von-der-Leyen-Straße 30
66440 Blieskastel
☎ 06842 9242900

Gasthaus „Im Hinnereck“
Brunnengäßchen 1
66440 Blieskastel
☎ 06842 1099

Eiscafé am Herkulesbrunnen
Von-der-Leyen-Straße 30
66440 Blieskastel
☎ 06842 7082913

Gollensteinhütte
BLIESKASTEL

Bodenständige, heimatverbundene Küche und eine einzigartige Lage. Ideal für Wanderer und alle, die sich eine kleine Auszeit gönnen möchten...

info@gollensteinhütte.de ☎ 06842 7080991

World Food Trip

VEGAN FOOD 

Eine kulinarische Reise um die Welt.

World Food Trip ist mehr als nur ein veganes Streetfood-Restaurant. Es ist eine kulinarische Reise um die Welt, ein Kurzurlaub für alle Sinne und eine Philosophie, die die Liebe zu Tieren, den achtsamen Umgang mit unserer Natur und die Begeisterung für gutes Essen miteinander verbindet. Komm mit uns auf die Reise.

☎ 0176 43429697
www.worldfoodtrip.de

Gasthaus und Schlemmerkneipe
Alt-Schmidd
 bei Elmar ... im Herzen der Altstadt

Speiselokal · Biergarten
 Take Away- und Lieferservice
 ☎ 06842 52193
 www.alt-schmidd.de

Öffnungszeiten:
 Täglich von 11:00 Uhr bis 23:00 Uhr
 Freitag und Samstag bis 24:00 Uhr
 Unsere Küche hat durchgehend
 bis 22:00 Uhr geöffnet.
 Donnerstag ist Ruhetag

WOCHENTAG-SPECIALS:
 Dienstag **PIZZABÖRSE**
 Mittwoch **SPAGHETTI-PARTY**

Exklusiv bei uns



Zur Pilgerrast

Hausbäcker für Brot und Kuchen,
 Gastraum mit 130 Plätzen, Nebenzimmer
 für bis zu 45 Personen, Fahrradstellplätze und
 Parkplätze am Haus, Bushaltestelle in der Nähe
 Barrierefrei, Baby-Wickelraum,
 Spielzimmer für Kinder

**Kloster
 Blieskastel**

**Exklusiv bei uns:
 BLIESKASTELER
 KLOSTERBRAU**

Restaurant · Panoramabiergarten
 Gut bürgerliche Küche
 www.pilgerrast.de

**Pilgerrast im
 Wallfahrtskloster Blieskastel**
 ☎ 06842 9465060



Musik- und Schlemmerkneipe

Alt Schmidd
 Kardinal-Wendel-Straße 2
 66440 Blieskastel
 ☎ 06842 52193
 www.alt-schmidd.de
 MO,DI,MI,FR,SA 11:00 - 24:00 Uhr
 Küche von 11:00 - 22:00 Uhr
 SO/Feiertag 11:00 - 24:00 Uhr
 Küche von 11:00 - 22:00 Uhr
Donnerstag Ruhetag

Pilgerrast am Kloster
 Klosterweg 35
 66440 Blieskastel
 ☎ 06842 9465060
 www.pilgerrast.de
 MI,DO,FR,SA,SO 11:00 - 21:00 Uhr
 Küche von 11:00 - 21:00 Uhr
*Montag und Dienstag Ruhetag,
 im Januar geschlossen,
 im Februar nur sonntags geöffnet*

Pizzeria Cubanita Da Papa
 Kardinal-Wendel-Str. 2
 66440 Blieskastel
 ☎ 06842 4549

Schlosscafé Kuhn
 Schlossbergstr. 4
 66440 Blieskastel
 ☎ 06842 2304

Orient Grill
 Kardinal-Wendel-Str. 23
 66440 Blieskastel
 ☎ 06842 9219770

World Food Trip
 Bahnhofsstr. 3
 66440 Blieskastel
 ☎ 0176 43429697

MO,DI,MI,DO,FR,SA 11:00 - 21:30 Uhr
 Küche von 11:00 - 21:00 Uhr
 SO/Feiertag 12:00 - 21:30 Uhr
 Küche von 12:00 - 21:00 Uhr

Zum Schlangenbrunnen
 An der Stadtmauer
 66440 Blieskastel
 ☎ 06842 3327
 MO,DI,DO,FR,SO
 11:30 - 14:00 Uhr und 18:00 - 22:30 Uhr
 Küche bis 21:30 Uhr
 Samstag 18:00 - 22:30 Uhr
 Küche bis 21:30 Uhr
Mittwoch Ruhetag

Golan Grill
 Von der Leyen Str. 20
 66440 Blieskastel
 ☎ 06842 507550

Niederwürzbach

Annahof
 66440 Blieskastel-Niederwürzbach
 ☎ 06842 96020

Asia Orchidee Restaurant
 Bezirksstraße 7
 66440 Blieskastel-Niederwürzbach
 ☎ 06842 961409

Bahnhof Würzbach
 Eisenbahnstraße 4
 66440 Blieskastel-Niederwürzbach
 ☎ 06842 891616
 DI,MI,DO,FR,SA ab 17:00 Uhr
 SO, Feiertag ab 14:00 Uhr
*Montag Ruhetag
 (außer vor und an Feiertagen)*

Biergarten am Weiher
 66440 Blieskastel-Niederwürzbach
 ☎ 0175 2432544

Bistro am Weiher
 Dammstraße 4
 66440 Blieskastel-Niederwürzbach

Café am See
 Marxstraße 83
 66440 Blieskastel-Niederwürzbach
 ☎ 06842 7049

Café Chili Lakeside
 Bezirksstraße 31
 66440 Blieskastel-Niederwürzbach
 ☎ 01520 4518090

Chicken Curry
 Bezirksstraße 64a
 66440 Blieskastel-Niederwürzbach
 ☎ 06842 7081081

Gasthaus Hahn
 Kirkeler Straße 18
 66440 Blieskastel-Niederwürzbach
 ☎ 06842 7848

Hubertushof
 Kirschendell 32
 66440 Blieskastel-Niederwürzbach
 ☎ 06842 6544
 www.hubertushof-born.de
 MI,DO,FR,SA,SO 11:00 - 14:00 Uhr
 und 17:30 - 22:00 Uhr
 Küche: 11:30 - 13:30 Uhr
 und 18:00 - 21:30 Uhr
Montag und Dienstag Ruhetag

Petriklause
 Am Weiher, Dammstraße
 66440 Blieskastel-Niederwürzbach
 ☎ 0171 3593394 oder 0163 2324712

Werbacher Grillstubb
 Dammstraße
 66440 Blieskastel-Niederwürzbach
 ☎ 06842 7334

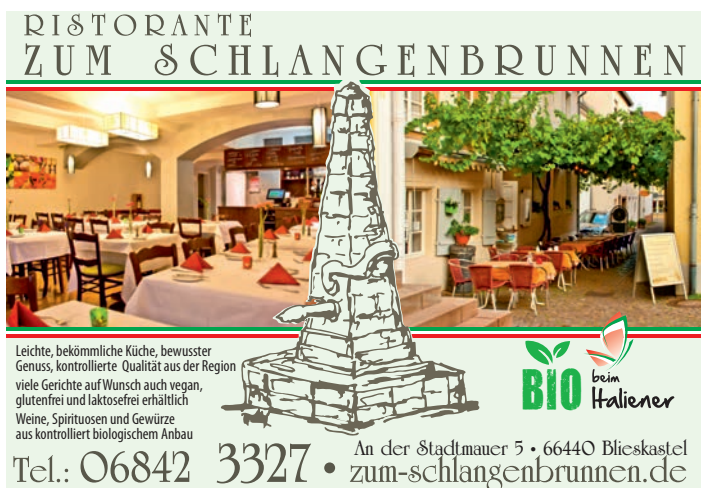
Webenheim

Hämmerles Restaurant
 Bliestalstraße 110a
 66440 Blieskastel-Webenheim
 ☎ 06842 52142

Reiterklause Webenheim
 Bauernfestweg 10
 66440 Blieskastel-Webenheim
 ☎ 06842 8919394

Zum Dotter
 Auf Scharlen 13
 66440 Blieskastel-Webenheim
 ☎ 06842 1608

**RISTORANTE
 ZUM SCHLANGENBRUNNEN**



Leichte, bekömmliche Küche, bewusster
 Genuss, kontrollierte Qualität aus der Region
 viele Gerichte auf Wunsch auch vegan,
 glutenfrei und laktosefrei erhältlich
 Weine, Spirituosen und Gewürze
 aus kontrolliert biologischem Anbau

BIO beim Italiener

Tel.: 06842 3327 • An der Stadtmauer 5 • 66440 Blieskastel
 zum-schlangenbrunnen.de

**Bahnhof
 WÜRZBACH
 bei Steffi**

**Die Event-Kneipe
 mit Biergarten**

Tel. 06842 891616
 www.bahnhof-wuerzbach.de

**Fresh Food · Fresh Beer
 Handmade Rock'n'Roll**




Alle Angaben ohne Gewähr!

Zum Zeitpunkt des Drucks dieser Broschüre war ein Ende der behördlichen Maßnahmen zur Eindämmung der Covid-19-Pandemie nicht abzusehen. Die hier angegebenen Öffnungs- und Küchenzeiten beziehen sich auf den Regelbetrieb, den wir hoffentlich bald wieder aufnehmen können. Pandemie-bedingt kann es zu abweichenden Zeiten kommen, Angaben zu Liefer- und Abholservice erfahren Sie telefonisch bei den einzelnen Betrieben.

Wir wünschen Ihnen einen angenehmen Aufenthalt in Blieskastel.



Haus des Bürgers - Tourist Info

Luitpoldplatz 5
 66440 Blieskastel
 Tel. 06842 926-1314
 Fax 06842 926-2301
 tourismus@blieskastel.de
 www.blieskastel.de

Infostelle
 Biosphärenreservat Bliesgau

Touristische Informationen, Wanderkarten, Radkarten, Eintrittskarten für städtische Veranstaltungen, Produkte aus dem Bliesgau Regal und vieles mehr sind erhältlich in der Tourist Info der Stadt Blieskastel im Haus des Bürgers.

Öffnungszeiten der Tourist- und Bürgerinfo / Infostelle Biosphärenreservat Bliesgau

Montag	8.30 - 12.00 Uhr	13.30 - 15.30 Uhr
Dienstag	8.30 - 12.00 Uhr	13.30 - 15.30 Uhr
Mittwoch	8.30 - 12.00 Uhr	
Donnerstag	8.30 - 12.00 Uhr	13.30 - 18.00 Uhr
Freitag	8.30 - 13.00 Uhr	

zus. Öffnungszeiten Infostelle Biosphärenreservat Bliesgau (01.04. bis 31.10.):

Freitag	13.00 - 15.00 Uhr
Samstag	11.00 - 15.00 Uhr
Sonn- und Feiertage	11.00 - 15.00 Uhr

Wichtige Rufnummern

Polizeiinspektion Blieskastel Molkereistr. 4	☎ 06842 927-0, Notruf: 110
Rettungsdienst/Krankentransporte	☎ 19 222
Deutsches Rotes Kreuz, Rettungswache Florianstr. 13, Blieskastel-Mitte	☎ 06842 45 55
Taxi Di Biase Kardinal-Wendel-Str. 8, Blieskastel	☎ 06842 891888
Fahrradverleih Puls Sport Von-der-Leyen-Str. 7, Blieskastel	☎ 06842 94 65 33

Kurabgabe

Blieskastel-Mitte gehört als anerkannter Kneipp-Kurort zum kurabgabepflichtigen Bereich der Stadt Blieskastel. Hier wird laut Satzung über die Erhebung einer Kurabgabe eine Abgabe in Höhe von 1,60 € pro Tag und Person fällig.

Weitere Informationen:

Siehe Satzung zur Erhebung einer Kurabgabe der Stadt Blieskastel vom 17.12.1993.

3 x 3 der Biosphäre

In der Infostelle im „Haus des Bürgers“ haben Gäste und Einheimische seit September 2013 während der Öffnungszeiten der Tourist-Info die Möglichkeit sich über das Biosphärenreservat Bliesgau zu informieren. Die Informationsstelle umfasst eine kleine, feine Ausstellung zum Thema, einen Kinoraum, jede Menge touristische Informationen und Bliesgau-Produkte zum Mitnehmen. Hier können die Besucherinnen und Besucher Antworten auf drei zentrale Fragen finden:

- Warum ist das Biosphärenreservat Bliesgau gleich dreifach einmalig?
- Welche Großlandschaften prägen das Biosphärenreservat Bliesgau?
- Mit welchen wichtigen Aufgaben ist das Biosphärenreservat Bliesgau im Weltnetz der UNESCO angetreten?



Blieskasteler Uhrenmuseum – la pendule *

City-Haus Blieskastel
 Bliesgaustraße 3
 66440 Blieskastel

Öffnungszeiten: Sonntags, 14 bis 18 Uhr
 Dezember/Januar geschlossen,
 Führungen ganzjährig

Eintrittspreise:

Führungen: 15,00 €
 (Führungen auch außerhalb der regulären
 Öffnungszeiten unter Tel. 0 6842 926-1321)

Erwachsene: 1,50 Euro, ermäßigt: 1,00 Euro (Schüler,
 Studenten, Kurgäste, Schwerbehinderte, Erwerbslo-
 se), Familien-Ticket: 3,00 Euro
 Gruppen ab 10 Personen: 1,00 Euro/Person
 Kinder bis 12 Jahre frei



Märkte

Wochenmarkt: wöchentlich donnerstags, 8 bis 12 Uhr

Flohmarkt: Jeden 4. Samstag im Monat, im Dezember ist es der 3. Samstag,
 Florianstraße/Bahnhofstraße, jeweils von 8 bis 16 Uhr



© Saarpfalz-Touristik, Eike Dubois

Stadtführung gewünscht?

Wir zeigen Ihnen Blieskastel,
 wie Sie es noch nie gesehen haben ...

Tourist- und Bürgerinfo
 Infostelle
 Biosphärenreservat Bliesgau

Haus des Bürgers
 Luitpoldplatz 5
 66440 Blieskastel
 Tel.: 06842/926 1314
 tourismus@blieskastel.de
 www.blieskastel.de



...die Barockstadt im Herzen des
 Biosphärenreservates Bliesgau

Biosphärenstadt

Biosphärenreservat
 Bliesgau



Besondere Führungen / Stadtführungen im Kostüm *

Nachtwächterführungen

„Hört ihr Leut und lasst euch sagen...“

Unser Nachtwächter Marti Voit stammt aus dem Jahre 1804 und wandert mit historischem Gewand durch die verwinkelten Gassen der Altstadt. Bei Laternenschein geht es zu den schönsten Plätzen und historischen Sehenswürdigkeiten der Stadt. Marti Voit hat manch sagenhafte Geschichte aus dem reichen Erfahrungsschatz zu erzählen. Nach dem Streifzug durch die Nacht lädt der Nachtwächter sein Gefolge zu einem gemütlichen Umtrunk am Kloster ein.



Die Führung dauert ca. 2 Stunden und kostet 5,- € pro Person**, Kinder bis 14 Jahre frei.
Treffpunkt: Paradeplatz, Rathaus I, jeweils Sonntag 18 Uhr oder 19 Uhr

Blieskasteler Nachtwächterschmaus

Ein besonderer Rundgang mit dem Nachtwächter, bei dem auch die Kulinarik nicht zu kurz kommt: Nach dem Rundgang erwartet die Besucher ein gemütliches Beisammensein in einem Gastronomiebetrieb der Altstadt. Dabei können die Teilnehmer u.a. eine echte „Pot d’oille“ eine Suppe in Anlehnung an barocke Rezeptur genießen, zu der Pilgerbrot gereicht wird.

Im Preis von 11,50 € pro Person** sind enthalten:

- ❖ Rundgang mit dem Nachtwächter
 - ❖ Suppe nach barockem Rezept (vegetarische Variante möglich)
- Treffpunkt: Rathaus I am Paradeplatz

Blieskasteler Klosterführung

mit Besichtigung des Biosphärenbürgergartens

Eine spannende Zeitreise durch die idyllische Klosteranlage Blieskastel. Unsere Gästeführer wissen von interessanten wie kurzweiligen Geschichten zu erzählen. Zu den Stationen der Führung gehören die Gnadenkapelle, die Innenanlage des Klosters, sowie ein kleiner Rundgang durch den Park mit Erläuterungen zu den Figurengruppen. Außerdem wird dem direkt am Kloster gelegenen Biosphärenbürgergarten ein Besuch abgestattet.



Preis: 5 € pro Person, Kinder bis 14 Jahre frei, Dauer ca. 1,5 bis 2 Stunden
Treffpunkt Gnadenkapelle am Kloster, eine Anmeldung ist nicht erforderlich.

Die historischen Figuren werden dargestellt von den GästeführerInnen Dagmar Schuler (Gräfin Marianne von der Leyen), Monika Link (Henrietta), Siegfried Heß (Marti Voit) und Marco Hillinger (Johannes Mess)

Geführte Wanderungen *

wöchentlich samstags um 13 Uhr, Treffpunkt: Bliestal Kliniken, Haus A
Streckenlänge zwischen 10 und 12 km mit Einkehr zwischendurch
die Teilnahme ist kostenlos

** 1 € Ermäßigung für Besucher mit Kurkarte.

* Aufgrund der Pandemie-Situation konnten bis zum Druck dieser Broschüre für das laufende Jahr keine Veranstaltungen terminiert werden. Aktuelle Termine für 2021 entnehmen Sie bitte der Tagespresse und unserer Homepage.

Der reichsgräflich Leyensche Gardist der Schlossgarde

Wie an allen Fürstenhäusern, gab es auch in Blieskastel eine Einheit Soldaten, welche zur Repräsentation und für weitere Zwecke eingesetzt wurde. Erleben Sie die Stadt aus der Sicht des einfachen Soldaten und Grenadiers Johannes Mess im Dienste der Grafen von der Leyen. Als In Niederwürzbach aufgewachsener und gelernter Leinenweber wird ihm nun die Ehre zu Teil, die gräfliche Herrschaft zu repräsentieren. Er beschreibt in Geschichten und Anekdoten nicht nur die Stadt an sich, sondern auch das damalige Leben kurz vor Ausbruch der französischen Revolution, auch aus militärhistorischer Sicht.



Preis: 5 € pro Person**, Kinder bis 14 Jahre frei, Dauer ca. 1,5 bis 2 Stunden
Treffpunkt Paradeplatz, Eine Anmeldung ist nicht erforderlich.

Kulinarische Genuss-Stadtführung

Erleben Sie Geschichte, Genuss und besondere Gaumenfreuden bei der kulinarischen Genuss-Stadtführung durch die Altstadt. Gräfin Marianne von der Leyen persönlich führt Sie bei dieser besonderen Tour durch die Barockstadt. Neben historischen Informationen und allerhand Anekdoten aus 900 Jahren Stadtgeschichte, erwartet die Teilnehmer ein Drei-Gang-Menü mit Apéritif in verschiedenen Blieskasteler Gastronomiebetrieben.



Im Preis von 40 € pro Person sind enthalten:

- ❖ Apéritif
 - ❖ Stadtführung mit der Gräfin Marianne von der Leyen
 - ❖ 3-Gang Menü in verschiedenen Restaurants der Blieskasteler Altstadt
- Treffpunkt: Herkulesbrunnen

Mord mit Aussicht – und der Käse ist gegessen!

Gegen den Mords-Hunger bietet Kammerzofe Henrietta eine ungewöhnliche Zeitreise durch die barocke Stadt an. Auf dem Speiseplan stehen Unterhaltung, Spannung und Giftmorde der Saison. Eiskalt serviert von der Zofe bei Hofe.

Bei ihrem Rundgang durch Blieskastel erzählt die Kammerzofe von spannenden und skurrilen Gerichts- und Kriminalfällen der damaligen Zeit und zeigt Ihnen die entsprechenden Schauplätze.



Im Preis von 13,50 € pro Person** sind enthalten:

- ❖ Führung mit der Kammerzofe Henrietta
 - ❖ Käseplatte in der Pilgerrast Blieskastel
- Treffpunkt: Paradeplatz, Dauer: ca. 2 Stunden

Stadtführungen *

alle 14 Tage samstags um 14 Uhr, Treffpunkt: Paradeplatz, Eingang Rathaus, die Teilnahme ist kostenlos

Abendbummel *

von April bis September, Treffpunkt: jeweils Dienstag 18.30 Uhr, Paradeplatz, Eingang Rathaus, die Teilnahme ist kostenlos

1. Haus des Bürgers

Das heutige „Haus des Bürgers“ wurde erstmals 1899 als „Königlich Bayerisches Amtsgericht“ erbaut. Es gehörte zu den wenigen Gebäuden in Blieskastel, die im 2. Weltkrieg zerstört wurden. Das heutige Bauwerk wurde 1952 errichtet. Bis 2012 befand sich eine Zweigstelle des Amtsgerichts Homburg in seinen Räumen. Aufgrund seiner auffälligen Bauweise und der besonderen Lage am Luitpoldplatz steht das Gebäude unter Denkmalschutz.



Heute beherbergt es das „Haus des Bürgers“ der Stadt Blieskastel, in welchem auch die Tourist Info mit Info-stelle zum Biosphärenreservat Bliesgau untergebracht ist.

2. Oberamts- und Waisenhaus

Graf Franz Carl von der Leyen ließ in den Jahren 1774 – 1775 das Waisenhaus errichten. Es galt damals als das größte und ansehnlichste Stiftungsgebäude im Rheinkreis. Nach dem Tode des Reichsgrafen im Jahre 1775 wurde das Werk von seiner Witwe vollendet.



Besonders eindrucksvoll ist die südliche Fassade. Über dem Dreiecksgiebel steht die Figur der Justitia, Symbol der Gerechtigkeit. Im Zentrum des aufwändig gestalteten Giebels erkennt man das Leyensche Wappen. In der Mitte darunter, in ein Löwenfell eingebettet, befindet sich ein Chronogramm aus dem Jahre 1775. Die Inschrift lautet: „eCce Ita pro aeqVo et bono ViglLat atqVe Laborat francIsCVs regnans CoMes a petra et In hohengerolseCk“. Dies bedeutet: „Siehe, so sorgt sich für den Gerechten und Guten und arbeitet Franz, der regierende Graf von der Leyen und zu Hohengeroldseck.“

Heute dient das Gebäude als Rathaus, in dessen Erdgeschoss sich die historische Markthalle befindet. Zwei repräsentative Ölgemälde, die Franz Carl und seine Gattin Marianne von der Leyen geb. Dalberg zeigen, befinden sich vor dem großen Sitzungssaal im Obergeschoss.

3. Paradeplatz

Mittelpunkt und Hauptplatz von Blieskastel ist der Paradeplatz, auf dem schon zur Zeit der Grafen von der Leyen Märkte stattgefunden haben.



Zudem diente er auch der 16 Mann starken Leyenschen Garde zu Aufmärschen. Seiner repräsentativen Aufgabe entsprechend wurde er sorgfältig architektonisch gestaltet. Die ihn umgebenden Häuser waren ursprünglich paarweise aufeinander bezogen. Auf das 1774/75 entstandene „Waisenhaus“ im Osten des Platzes (heute Rathaus) bezog sich die gegenüberliegende Bebauung. 1964 wurde der Paradeplatz gepflastert, 1994 saniert und in seinen Maßen etwas vergrößert. Regelmäßig findet dort der Wochenmarkt statt. Über das Jahr verteilt locken eine Vielzahl attraktiver Veranstaltungen wie Mondscheinmärkte, Christkindmarkt, Blumenmarkt etc. auf diesen Platz.

4. Ehemaliges Rentamt

Der zweigeschossige rote Sandsteinbau wurde im Jahre 1904 als „Königlich Bayerisches Rentamt“ erbaut. 1978 wurde das Gebäude unter Denkmalschutz gestellt. Als „Rentamt“ bezeichnete man eine Behörde zur Verwaltung der grundherrschaftlichen Einnahmen.



Das gleiche Ziel verfolgte auch das bis 1995 in diesen Räumen untergebrachte Finanzamt Blieskastel. Nach seiner Schließung wurden dort Teile der Stadtverwaltung untergebracht. Heute beherbergt das Gebäude den Fachbereich Umwelt, Planung & Bauen.

5 Blieskasteler Hof

Dem Oberamts- und Waisenhaus gegenüber befindet sich der sogenannte „Blieskasteler Hof“. Dieses Gebäude entstand in den Jahren 1784 – 1786, nachdem Gräfin Marianne ihrem Verwalter Peter Schlemmer das dort gelegene Grundstück geschenkt hatte.



Die Schenkung war mit der Auflage verbunden, sich architektonisch an dem gegenüberliegenden Waisenhaus zu orientieren. So entstand dieses stattliche Anwesen, das heute als „Blieskasteler Hof“ bekannt ist. Ursprung dieser Bezeichnung ist ein Hotel- mit Gaststättenbetrieb, der sich ab 1966/67 unter diesem Namen darin befand. Mitte der 80er Jahre musste der Betrieb aus wirtschaftlichen Gründen geschlossen werden und das Gebäude wurde grundlegend saniert. Heute befinden sich darin Büro- und Praxisräume.

6. Mühleneck und Gerbergasse

Bevor Anfang des 19. Jahrhunderts die erste Dampfmaschine ihren Siegeszug antrat, waren Bäche und Flüsse die einzigen Energiequellen, mit denen sich die Menschen ihre Arbeit erleichtern konnten. So wurde auch in Blieskastel, in der Zweibrücker Straße, eine Mühle erbaut, die bis Anfang des 18. Jahrhunderts existierte. Im Bereich des heutigen Mühlecks verlief einer der alten Mühlengraben. Er führte an der rückwärtigen Seite der Anwesen der Kardinal-Wendel-Straße vorbei durch die heutige Gerbergasse. Die Bezeichnung Mühleneck und Gerbergasse erinnern an die dort einstmalis florierende Mühle und an das Handwerk der Gerber.

7. Geburtshaus Kardinal Wendel

In diesem Haus wurde Joseph Kardinal Wendel geboren, eine der herausragenden Persönlichkeiten Blieskastels. Joseph Wendel wurde 1943 zum Bischof von Speyer ernannt, 1952 dann zum Erzbischof von München und Freising. Die Krönung seiner Karriere erfolgte 1953, als er von Papst Pius XII. zum Kardinal ernannt wurde. Joseph Kardinal Wendel starb 7 Jahre später in München. Die gleichnamige Kardinal-Wendel-Straße soll an ihn erinnern.



Gegenüber, auf Höhe des heutigen Gebäudes Kardinal-Wendel-Str. 7, befand sich das südliche Stadttor zur Zeit des Mittelalters.

8. Herkulesbrunnen

Johann Simon Rosinus, Statthalter der Freiherren von der Leyen, ließ im Jahre 1691 den Herkulesbrunnen errichten. Er ist der älteste Brunnen, der in Blieskastel noch erhalten geblieben ist und stammt aus der Réunionszeit (1679-1697) als Blieskastel zur französischen „Province de la Sarre“ zählte.



Im Laufe der Jahrhunderte wurde dieser Brunnen mehrfach erneuert. Die heutige Figur des Herkules ist der Überlieferung nach bereits die sechste. Sie stammt aus dem Jahre 1954 und wurde von dem Blieskasteler Bildhauermeister Joachim Kirsch als originalgetreue Kopie des Vorgängermodells angefertigt.

9. Altstadt

Die Blieskasteler Altstadt stellt ein im Südwesten Deutschlands einzigartiges Ensemble barocker Bauten dar. 1986 komplett unter Denkmalschutz gestellt umfasst der historische Stadtkern 154 Einzeldenkmäler. Seit dieser Zeit wurde die idyllische Barockstadt durch beträchtliche öffentliche und private Investitionen einladend gestaltet. Zahlreiche Häuser wurden durch ihre Besitzer liebevoll und aufwändig restauriert. Malerische Innenhöfe in der Altstadt mit ihren verwinkelten Gassen laden zum Bummeln in der gemütlichen Fußgängerzone mit gepflegter Gastronomie, kleinen Geschäften und Boutiquen ein.



10. Alter Markt / Napoleonsbrunnen

Nach der Besetzung des linksrheinischen Gebietes durch französische Revolutionstruppen, wurde zu Ehren Napoleons von begeisterten Einwohnern ein Obelisk gesetzt, der über drei Brunnenschalen steht. Dieser ist an der Spitze mit Girlanden geschmückt und im unteren Drittel von einer Schlange umrankt, deren Kopf schließlich zum Wasserspender wird. Die Inschrift auf dem Obelisken lautet: „A NAPOLEON premier Empereur des Français. Le Canton de Bliescastel, le 28e floréal an XII“. Dies ist der 18. Mai 1804, an diesem Tag wurde Napoleon zum Kaiser der Franzosen ernannt.



Der Napoleonsbrunnen wird im Volksmund „Schlangenbrunnen“ genannt. Unmittelbar am „Alten Markt“ befand sich auch die nördliche Siedlungsgrenze des mittelalterlichen Blieskastels. Heute erinnert daran noch das Gässchen „An der Stadtmauer“.

11. Hinnereck/Alte Pfarrgasse

Das sogenannte „Hinnereck“ mit der „Alten Pfarrgasse“ stellt den Siedlungskern des mittelalterlichen Blieskastels dar. Hier befindet sich der älteste Teil der Stadt.



12. Gedenkstein St. Sebastianus-Kirche

Seit dem 15. Jahrhundert befand sich an dieser Stelle eine dem Pestheiligen St. Sebastian geweihte Feldkapelle. Auf deren Ruinen wurde von 1664 – 1680 eine neue Kirche errichtet. Im Jahre 1809 gab die Blieskasteler Pfarrei die St. Sebastianus-Kirche wegen Raum Mangels auf.

1934 wurde sie abgerissen. Der in die Wand eingelassene Gedenkstein mit dem Bildnis des heiligen Sebastian erinnert noch heute an dieses Bauwerk.

Vom „Gottesacker“, dem Friedhof um die Kirche, blieb ein beschrifteter Grabstein aus dem Jahre 1712 erhalten, der ebenfalls in die Stützmauer eingesetzt wurde.

Im östlichen Teil der Mauer verschließt ein Holztür einen gewölbten Gang, der einst als Durchgang zum Kirchenportal gedient haben soll.



13. Hofratshäuser

Mit Verlegung der gräflichen Residenz und der Verwaltung von Koblenz nach Blieskastel im Jahre 1773 zogen auch viele Beamte mit ihren Familien nach Blieskastel. Es begann eine rege Bautätigkeit, da für diese zahlreiche Wohnungen geschaffen werden mussten. So entstanden die sogenannten Hofratshäuser, die entlang der Schlossbergstraße stehen. Sie datieren alle aus der Zeit zwischen 1770 und 1777.



14. Schloßkirche

Das barocke Prunkstück Blieskastels ist die als Franziskaner-Klosterkirche erbaute Schloßkirche. 1775 konnte Reichsgraf Franz Carl von der Leyen die Franziskaner-Rekollekten davon überzeugen, ein Kloster in Blieskastel zu gründen. Die Grundsteinlegung der Klosterkirche erfolgte am 03. Juni 1776. Geweiht wurde das Gotteshaus am 28. Oktober 1778.



Auf den Namen der Blieskasteler Pfarrei verweist im Zentrum des Giebels eine große Nische mit der Statue des heiligen Sebastian. Die Sebastiansfigur ist älter als die Schloßkirche und stammt möglicherweise aus der alten St. Sebastianus-Kirche. In der Krypta der Schloßkirche befinden sich die Sarkophage des Grafen Franz Carl und der Gräfin Marianne von der Leyen.

15. Orangerie mit Barockgarten

Das im Volksmund „Orangerie“, ursprünglich „Langer Bau“, genannte Gebäude ist ein noch erhaltener Teil der einst weitläufigen Schlossanlage der Grafen von der Leyen. Es zählt zu den bemerkenswertesten Relikten deutscher Baukunst des 17. Jahrhunderts im Saarland. Seine Fertigstellung erfolgte im Jahre 1670.

Der „Lange Bau“ bildete den nördlichen Abschluss des oberen Lustgartens der barocken Schlossanlage. Von dem ursprünglich zwölf Achsen langen Gebäude haben sich nur die östlichen fünf Achsen erhalten.

Das Erdgeschoss diente laut neueren Forschungen während der Residenzzeit als Winteraufenthalt für Orangenbäume und andere Südfrüchte. Heute sind die Arkaden verglast, früher waren sie offen und nur im Winter mit Holz zugeschlagen. In einer Häuseraufnahme von 1792



wird es als das „Orangerie Gebäud“ bezeichnet. Der ursprüngliche Zweck des Gebäudes als „Langer Bau“ bei der Entstehung im 17. Jahrhundert war eine Nutzung als Spiel- und Wandelhalle im Erdgeschoss für die Leyenschen Familienmitglieder und deren Gäste.

Im Zusammenhang mit der grundlegenden Sanierung dieses im Saarland einzigartigen Gebäudes von 1982 bis 1986, wurde auch der Garten seinen barocken Vorläufern entsprechend gestaltet. Er wurde in vier gleich große Felder eingeteilt. Heute spiegelt der Garten eine im Barock beliebte und für das Ende des 18. Jahrhunderts typische Art der Gartengestaltung wieder.

16. Ehemalige Schlossanlage

(heute Von der Leyen - Gymnasium)

Auf den Fundamenten einer mittelalterlichen Burg, die erstmals Ende des 11. Jahrhunderts nachgewiesen werden kann, begannen Karl Caspar und Damian Hartard von der Leyen ab 1661 mit der Errichtung einer repräsentativen Schlossanlage. Bedingt durch die unruhige politische Lage mussten die Arbeiten am Schloss immer wieder unterbrochen werden. Nach dem Tod der beiden Bauherren war das Schloss nach bald 20-jähriger Bauzeit erst im Äußeren fertig gestellt. Die Innenräume mussten noch etliche Jahre auf ihre Fertigstellung warten. Erst im Jahre 1773, als Franz Carl und seine Frau Marianne von der Leyen ihren Sitz nach Blieskastel verlagerten, wurde das Schloss komplett fertig gestellt. Das Blieskasteler Schloss mit seinen Wirtschaftsbauten, Höfen und weiträumigen Gärten gehörte nach dem Dreißigjährigen Krieg zu den größeren Schlossanlagen in der Region.



Als Folge der Französischen Revolution wurde das Schloss geplündert und vollständig zerstört.

Dort, wo einst das Schloss stand, wurde in den Jahren 1952/53 ein imposantes Gebäude errichtet. Nach dessen Fertigstellung diente es zunächst als Internat, heute befindet sich das „Von der Leyen - Gymnasium“ darin. Durch den Einsturz eines Teils der alten Schlossmauer im Jahre 2005 wurden Reste der alten Schloss-/Burganlage freigelegt. Grabungen machen diese historischen Gewölbe nun sichtbar. Überraschenderweise wurden auch zahlreiche Hausratsgegenstände gefunden, die Erkenntnisse über das Leben der damaligen Zeit liefern.

17. Gollenstein

Das Wahrzeichen Blieskastels ist der etwa 5000 Jahre alte Gollenstein. Er ist eines der ältesten Kulturdenkmäler in Deutschland und mit einer Höhe von ca. 7 m gilt er als größter Menhir (= langer Stein) Mitteleuropas. Er diente wahrscheinlich heidnischen Kult- und Opferzwecken.

Im 19. Jahrhundert wurde in den Stein ein kleiner Altar in Form einer nach oben spitz zulaufenden Nische eingemeißelt und mit dem griechischen Christusmonogramm IHS versehen. Dadurch erhielt der Stein auch eine christlich religiöse Bedeutung.

Im Jahre 1939 wurde der Gollenstein zur Vermeidung eines gegnerischen Zielpunktes von der Deutschen Wehrmacht umgelegt und zerbrach dabei in vier Teile. 1951 wurde er in seiner ursprünglichen Form wieder aufgerichtet.



18. Wallfahrtskloster mit Heilig-Kreuz-Kapelle und Pietà

Die Heilig-Kreuz-Kapelle wurde 1682/83 erbaut. Bauherren waren die Freiherren Carl Caspar und Damian Adolph von der Leyen, deren Wappen noch heute das Portal der Kapelle ziert.

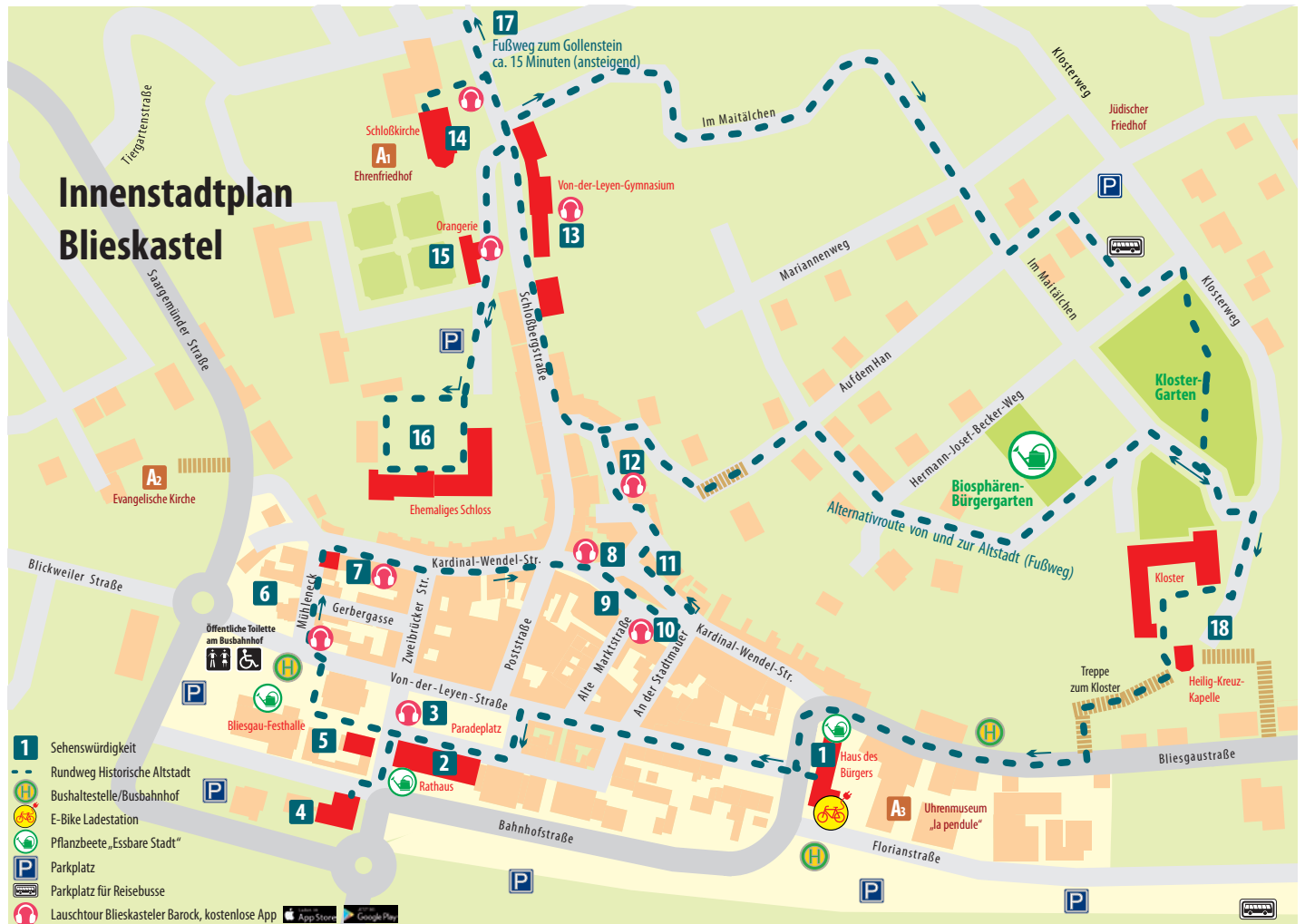
Seit 1829 befindet sich das Gnadenbild „Unsere Liebe Frau mit den Pfeilen“ in der Kapelle. Einer Legende nach war diese Pietà im Mittelalter Eigentum eines Eremiten. Dieser wurde von Räufern überfallen, die die Madonna mit Pfeilen beschossen. Die Pfeile blieben im Holz der Figur stecken und aus den Wunden floss Blut.

Weiter wird berichtet, dass Gräfin Elisabeth von Blieskastel mit diesem Blut ihre Augen benetzte und daraufhin von einem schweren Augenleiden erlöst wurde. Bis zur Auflösung des Klosters Gräfinthal wurde das Gnadenbild dort aufbewahrt.



Danach kam es nach Blieskastel. Seither ist die Stadt ein bedeutender Wallfahrtsort im Bistum Speyer. Ab 1924 wurde die Kapelle von Kapuziner-Mönchen um eine Klosteranlage erweitert.

Der erste Bauabschnitt wurde 1929 fertig gestellt. An die Klosteranlage schließt sich eine weitläufige Parkanlage mit Skulpturen des einheimischen Bildhauers Karl Riemann an.



- | | | | |
|--|---|--|--|
| 1 Haus des Bürgers | 6 Mühleneck und Gerbergasse | 11 Hinnereck/Alte Pfarrgasse | 16 Von-der-Leyen-Gymnasium
(ehemalige Blieskasteler Schlossanlage) |
| 2 Oberamts- und Waisenhaus
(heut. Rathaus 1) | 7 Geburtshaus Kardinal Wendel | 12 Gedenkstein St. Sebastianus-Kirche | 17 Gollenstein |
| 3 Paradeplatz | 8 Herkulesbrunnen | 13 Hofratshäuser | 18 Wallfahrtskloster
mit Heilig-Kreuz-Kapelle und Pietà |
| 4 Ehemaliges Rentamt | 9 Altstadt | 14 Schloßkirche | |
| 5 Blieskasteler Hof | 10 Alter Markt mit Napoleonbrunnen
("Schlangenbrunnen") | 15 Orangerie mit Barockgarten | |

Haftungsausschluss

„Die Stadt Blieskastel übernimmt keine Gewähr für die Vollständigkeit und Richtigkeit für die in diesem Verzeichnis enthaltenen Angaben. Diese beruhen auf den von den Betrieben und Privatvermietern gemachten Angaben.
Für Satzfehler, Fehler der Datenübertragung, Auslassungen, falsche oder unvollständige Preisangaben, zeitbedingte Veränderungen usw. wird keine Haftung übernommen.“

Impressum

Herausgeber:
Stadt Blieskastel - Fachbereich Bürgerdienste - Tourismus & ÖPNV
Haus des Bürgers • Luitpoldplatz 5 • 66440 Blieskastel
☎ 06842 926-1313, -1314, -1315
www.blieskastel.de • tourismus@blieskastel.de
Fotos:
Fotoshop Schmidt, Fredi Brabänder, Horst Pieter, Stefan Paul, Rainer Klose, Stadt Blieskastel, Private Archive

Ärzteverzeichnis Blieskastel

Kurärzte

Marianne Höchst-Benn
Von-der-Leyen-Str. 18, Blk.-Mitte ☎ 06842 29 72

Allgemeinmedizin

Dr. med. Holger Braun
Bliesgastr. 6, Blieskastel-Mitte ☎ 06842 51415

Dr. med. Raban Baumann
Serrstr. 5, Altheim ☎ 06844 555

Dr. med. Gudrun und Tina Bender
Bezirksstr. 45, Niederwürzbach ☎ 06842 6018

Ayman Zant
Bliesgastr. 65, Blieskastel-Mitte ☎ 06842 2326

Stefan Schegerer
Bliesgastr. 3, Blieskastel-Mitte ☎ 06842 5109229

Dr. med. Christian Heimes
Dr.Josef-Heimes-Str. 18, Niederwürzbach ☎ 06842 6610

Marianne Höchst-Benn
Von-der-Leyen-Str. 18, Blk.-Mitte ☎ 06842 2972

Dr. med. Johannes Jäger und Dr. Löw
Bliesgastr. 6, Blieskastel-Mitte ☎ 06842 4440

Dr.med. Nicole Schaal
Kardinal-Wendel-Str. 26, Blk.-Mitte ☎ 06842 2206

Dr. med Dominik Fries
Bliesgaustraße 21, Blieskastel-Mitte ☎ 06842 4088

Augenärzte

AugenCentrum Homburg Niederlassung Blieskastel
Kardinal-Wendel-Str. 66, Blieskastel-Mitte ☎ 06842 1500

Frauenheilkunde und Geburtshilfe

Frauenarzt-Zentrum Saar-Pfalz im City Haus
Alte Markstraße 1, Blieskastel-Mitte ☎ 06842 8059700

Dr. med. Nicolae Fleser
Zweibrücker Str. 5, Blieskastel-Mitte ☎ 06842 537850

Dr. med. Rita Hollinger
Bliesgastr. 15, Blieskastel-Mitte ☎ 06842 3844

Hals-Nasen-Ohrenheilkunde

Dr. med. Michael Steuer
Bliesgastr. 6, Blieskastel-Mitte ☎ 06842 3252

Chirurgie

Dr. med. El Fayoumi, Dr. med. Heinze
Von-der-Leyen-Str. 1, Blieskastel-Mitte ☎ 06842 3088

Haut- und Geschlechtskrankheiten

Dr. med. Martina Bakstein
Zweibrücker Str. 3, Blk.-Mitte ☎ 06842 4733

Innere Medizin

Dr. med. Norbert Fries
Kardinal-Wendel-Str. 26, Blk.-Mitte ☎ 06842 2205

Dr. Erkan Lang
Von-der-Leyen-Straße 31, Blieskastel-Mitte ☎ 06842 5070404

Dr. med. Yvonne Michaeli
Von-der-Leyen-Straße 1, Blieskastel-Mitte ☎ 06842 2307

Tom Ring
Kirkeler Str. 26 a, Niederwürzbach ☎ 06842 7500

Urologie

Adham-Rouhj Abdo
Bliesgastr. 18, Blieskastel-Mitte ☎ 06842 53502

Orthopädie

Dres. Ute Münch und Stefan Grünewald
Saargemünder Str. 3, Blieskastel-Mitte ☎ 06842 52244

Sportmedizin

Dr. med. El Fayoumi
Von-der-Leyen-Str. 1, Blieskastel-Mitte ☎ 06842 3088

Homöopathie

Dr. med. Holger Braun
Bliesgastr. 6, Blieskastel-Mitte ☎ 06842 51415 + 51491

Dr. med. Christian Heimes
Dr.Josef-Heimes-Str. 18, Niederwürzbach ☎ 06842 6610

Zahnärzte

Dr. med. dent. Christian Caspar
Bezirksstr. 52, Niederwürzbach ☎ 06842 6310

Dr. med. dent. Erik Freidinger
Pirminiusstr. 38a, Lautzkirchen ☎ 06842 9216777

Dr. Katharina Pawlik
Saar-Pfalz-Straße 47, Aßweiler ☎ 06803 994243

Peter Kauf
Bruchbergstraße 1, Bierbach ☎ 06842 930930

Eugen Lohr
Bliesgastr. 6, Blieskastel-Mitte ☎ 06842 52660

Dr. Wiebke Schuler-Schmidt & Dr. Hubertus Spiecker
Florianstr. 5, Blieskastel-Mitte ☎ 06842 1800

Franz Sebastian
Von-der-Leyen-Str. 11, Blk.-Mitte ☎ 06842 1566

Dr. med. dent. Thomas Walle
Kirkeler Str. 11, Niederwürzbach ☎ 06842 7033

Frederic Walter
Bliesgastr. 19, Blieskastel-Mitte ☎ 06842 4471

Kieferorthopädie

Dr. Anja Eisel
Von-der-Leyen-Str. 1a, Blk.-Mitte ☎ 06842 34 00

Krankengymnastik und physikalische Therapie

Ergotherapie Praxis Neuer & Regitz
Zweibrücker Str. 9, Blieskastel-Mitte ☎ 06842 930170

Ergotherapie im Würzbachtal Ermack & Schnurr
Industriestr. 6, Niederwürzbach ☎ 06842 9310570

Ergotherapie-Praxis Esther Stahn
Bliesgastr. 1, Blk.-Mitte ☎ 06842 539909

Physikalische Therapie, Chines. Massage, Akupunktur Fu Hong
Schlossbergstr. 5, Blieskastel-Mitte ☎ 06842 52093

Physikalische Therapie, Krankengymnastik Reiner Holste
Turnerheim am Weiher, Niederwürzbach ☎ 06842 7828

Physiotherapie im Würzbachtal Florian Wendel
Industriestraße 6, Niederwürzbach ☎ 06842 9310515

Physiotherapie Praxis Thomas Hurth
Bliesgastr. 5, Blieskastel-Mitte ☎ 06842 7060750

Physiotherapie Praxis Ralph Weber
Poststr. 4, Blieskastel-Mitte ☎ 06842 53366

Krankengymnastik, physikalische Therapie Sabine Kohl
In den Lohgärten 10, Blieskastel-Mitte ☎ 06842 51910

Krankengymnastik Praxis Alexander Marquitz
Bezirksstr. 37, Niederwürzbach ☎ 06842 6584

Physikalische Therapie Karl-Heinz Noll
Bliesgastr. 3, Blieskastel-Mitte ☎ 06842 1558

Gesundheits Center Peter Schwartz
Zum Gunterstal 3a, Webenheim ☎ 06842 4909

Reha- und Freizeitfitness, physikalische Therapie, med. Fußpflege, Krankengymnastik, Sauna, Solarium, Einzelwhirlpool Wolfgang Ruffing
Neuweg 1, Niederwürzbach ☎ 06842 7890

Tierärzte

Dr. med. vet. Wolfgang Schubert
Str. des 13. Januar 19, Webenheim ☎ 06842 5605

Eva Pittendörfer
Von-der-Leyen-Str. 28, Blieskastel-Mitte ☎ 06842 961191



Wir wünschen uns, dass Sie wiederkommen.



Bilder: Fotoshop Roman Schmidt, Eike Dubois, Rainer Klose, Stefan Paul, Sandy Will, Fredi Brabänder, Horst Pieter, Gaby Grell, Siegfried Heß, Wolfgang Henn, Monika Link



Bis bald in Blieskastel.

Weitere Infos und Anmeldung:

Stadt Blieskastel • Tourist- und Bürgerinformation
 Infostelle Biosphärenreservat Bliesgau
 Haus des Bürgers • Luitpoldplatz 5
 66440 Blieskastel
www.blieskastel.de

Kontakt:

Telefon: +49 (0)6842 / 926-1314
 Telefax: +49 (0)6842 / 926-2301
 E-Mail: tourismus@blieskastel.de



Biosphärenstadt

Biosphärenreservat
Bliesgau



Essbare
Biosphärenstadt
Blieskastel

