

GÄSTEMAGAZIN HOMBURG

... die lebendige Stadt in der Saarpfalz



Kreis- und Universitätsstadt
HOMBURG

HERZLICH WILLKOMMEN IN HOMBURG

... DER LEBENDIGEN STADT IN DER SAARPFALZ

Eine ansprechende Fußgängerzone und zahlreiche Plätze mit Brunnen lassen das Einkaufen, Bummeln und Verweilen im Einkaufs- und Dienstleistungszentrum der Saarpfalz zum Vergnügen werden.

Gemütliche Cafés, ausgezeichnete Restaurants und wohnliche Hotels machen den Gästen den Aufenthalt in Homburg so angenehm wie möglich. Ferienwohnungen, -häuser sowie die Jugendherberge sind besonders bei Familien mit Kindern beliebt.

Viele Sport- und Freizeitaktivitäten locken Reise- und Abenteuerlustige nach Homburg. Besonders geschätzt wird der Homburger Waldreichtum, der wesentlich zur Lebens- und Freizeitqualität beiträgt.

In Homburg finden sich an zahlreichen Stellen die Zeugnisse einer über 2000-jährigen Geschichte. Ausgesprochene Attraktionen sind die Schlossberghöhlen und das Römermuseum Schwarzenacker. Aber auch das Naherholungsgebiet Jägersburg und das Biotop Beeden, der WaldPark Schloss Karlsberg und die historische Altstadt, deren Grundstruktur durch den französischen Baumeister Vauban angelegt wurde, laden zu schönen Stunden ein.

Die Kulturstadt lockt mit vielfältigen Veranstaltungen und Highlights, wie dem Maifest, der ARTmosphäre, dem Keramikmarkt und dem Landmarkt. In Homburg genießt man das ganze Jahr!

Wir laden Sie ein, unsere lebenswerte Kreis- und Universitätsstadt zu besuchen und kennenzulernen.



INHALT

- 4 **WISSENSWERTES**
- 5 **SEHENSWÜRDIGKEITEN**
 - SCHLOSSBERGHÖHLEN
- 6 VAUBAN-FESTUNG HOMBURG
 - WALDPARK SCHLOSS KARLSBERG
- 7 **STÄDTISCHES UMLAND**
 - RÖMERMUSEUM SCHWARZENACKER
- 8 JÄGERSBURG • KLOSTERRUINE WÖRSCHWEILER
- 9 BIOTOP BEEDEN
- 10 BEEDER TURM • MERBURG
- 10 **AKTIVURLAUB IN HOMBURG**
 - RADELN
- 11 WANDERN
- 12 KOI BAD & SAUNA • GOLFEN • KLETTERN
- 13 **KULTUR PROGRAMM**
 - MEISTERKONZERTE • THEATER- GASTSPIELE
 - MUSIKSOMMER
- 14 KUNSTAUSSTELLUNGEN • KULTUR IM MUSEUM
 - WOCHENMARKT • FLOH- UND KRAMMARKT
- 15 KERAMIKMARKT • MAIFEST
 - FAMILIEN- UND KINDERFEST
 - JÄGERSBURGER STRANDFEST
- 16 ARTMOSPHÄRE • LANDMARKT
 - NIKOLAUSMARKT • WEIHNACHTSDORF
- 17 ANGEBOTE FÜR FÜHRUNGEN
- 21 ALLGEMEINE HINWEISE ZU VERMIETERANGEBOTEN
 - HOTELS
- 24 GÄSTEHÄUSER / FERIENWOHNUNGEN
- 34 GASTRONOMIE
- 38 SEHENSWÜRDIGKEITEN UND E-BIKE STANDORTE IN HOMBURG UND UMGEBUNG
- 40 WISSENSWERTES VON A-Z
- 42 UNIVERSITÄTSKLINIKUM DES SAARLANDES



WISSENS**WERTES**

- Kreisstadt des Saarpfalz-Kreises (43.000 EW)
- Drittgrößte Stadt des Saarlandes mit über 30.000 Arbeitsplätzen
- Gesundheitszentrum des Saarlandes mit Medizinischer Fakultät und Universitätskliniken
- Biomedizinisches Zentrum
- Bedeutender Industrie-Standort
- Verkehrsknotenpunkt an den Autobahnen A6 und A8
- Hauptbahnhof an der Strecke Saarbrücken – Mannheim (ICE-Halt)
- Stadtbussystem
- Hotels für Tagungen und Seminare
- Überschaubare Stadt mit kurzen Wegen und 2.000 einkaufsnahen gebührenfreien Parkplätzen
- Einkaufs- und Dienstleistungszentrum der Saarpfalz
- Altstadt mit Historischem Marktplatz
- Größte Buntsandsteinhöhlen Europas
- Römermuseum Schwarzenacker
- Stadt des Baumes in waldreicher Umgebung
- Ideale Wandermöglichkeiten rund um Homburg
- Naherholungsgebiet Jägersburg
- Biotop Beeden
- Floh- und Krammarkt an jedem 1. Samstag im Monat von Januar bis November



SEHENS**WÜRDIGKEITEN**

SCHLOSSBERGHÖHLEN



Im Inneren des Homburger Hausberges, dem Schlossberg, stößt man auf ein weit verzweigtes Höhlensystem, die größten Buntsandsteinhöhlen Europas. Nach umfänglichen Sanierungsarbeiten präsentieren sie sich nun in perfekter Ausleuchtung als aufregender Abenteuer-Parcours für Erwachsene und Kinder. Die gelben, roten und gelb-roten Verfärbungen des Sandes üben einen besonderen Reiz aus. Die Besichtigung der Höhlen über drei Etagen erfolgt nach einer kurzen Sicherheitseinweisung auf eigene Faust. Ein erfrischendes Vergnügen bei konstanten 10°C – Jacke also nicht vergessen. Gruppenführungen werden ebenfalls angeboten. Am besten verknüpft man einen Ausflug dorthin mit einem Spaziergang über die Vauban-Festung Homburg, deren Reste oben auf dem Schlossberg zu finden sind. Eine schöne Aussicht, die weit ins Saarland reicht, belohnt den Aufstieg.

Kontakt

Schlossberghöhlen
Schlossberg-Höhen-Straße 1b
66424 Homburg
Telefon: 06841-2064
E-Mail: schlossberghoehlen@homburg.de
Web: www.homburger-schlossberghoehlen.de

Preise

Erwachsene: 6,00 €, Schüler: 4,00 €
Familien (2 Erw. + max. 3 minderj. Kinder): 14,00 €
Kinder unter 6 J. frei

Eintritt für Gruppen (ab 10 Pers.):
Erwachsene: 5,50 €, Schüler: 3,50 €
Führungen: 20,00 € (zzgl. Eintritt)

Öffnungszeiten

Nov., Feb., März: tgl. 10.00 - 16.00 Uhr
April - Okt.: tgl. 9.00 - 17.00 Uhr
Letzter Einlass jeweils 1 Std. vor Schließung

TIPP:

**Ermäßigter Eintritt mit dem
Kombiticket „Römermuseum“,
freier Eintritt mit der Saarland Card**



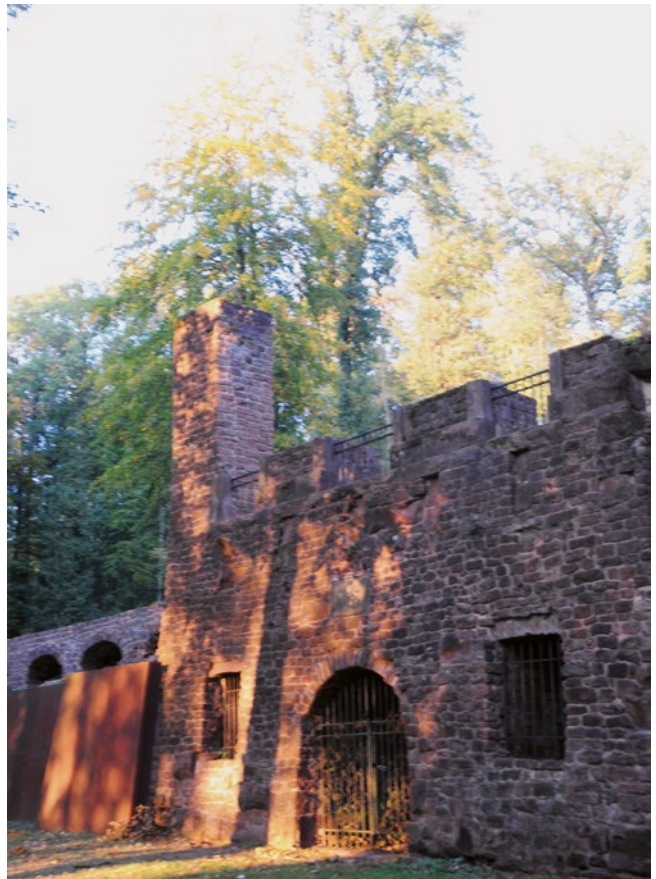
VAUBAN-FESTUNG HOMBURG

Die Vauban-Festung Homburg setzt sich aus zwei verschiedenen Burgsystemen zusammen. Sie war im 12. Jh. Sitz der Grafen von Homburg, die im Jahre 1330 durch Ludwig den Bayern für ihre Stadt am Fuße des Schlossbergs die Stadtrechte erhielten. Nach dem Tod des letzten Grafen von Homburg im Jahre 1449 fielen Burg und Stadt an die Grafen von Nassau-Saarbrücken. Diese bauten in der 2. Hälfte des 16. Jhs. die Burg in ein Renaissanceschloss um.

In der Reunionszeit ließ der französische König Ludwig XIV. durch seinen Festungsbaumeister Vauban Schloss und Stadt in den Jahren 1679-1692 zu einer starken Festung ausbauen. Die Grundstruktur der Altstadt stammt aus dieser Zeit. Die Festungsanlagen wurden 1697 und 1714 geschleift. Ab 1981 wurden die eindrucksvollen Ruinen auf dem Schlossberg freigelegt und restauriert.

WALDPARK SCHLOSS KARLSBERG

Im Jahr 1777 kaufte Herzog Karl II. August von Pfalz-Zweibrücken den Luisenhof, ein Landgut auf dem Buchenberg bei Homburg, das er in den folgenden Jahren sukzessive zu seinem prächtigen Schloss „Karlsberg“ ausbauen ließ. Mit Hilfe des Malers und Architekten Johann Christian von Mannlich und den Hofgärtnern August und Bernard Petri wurden das Schloss und die umliegenden Gärten prächtig ausgestaltet. Nach nur 15 Jahren, noch bevor die Anlage gänzlich fertiggestellt werden konnte, wurde sie 1793 durch französische Revolutionsstruppen zerstört. Heute kann man inmitten des weitläufigen WaldParks Schloss Karlsberg die Ruinen der Schlossanlage und der Orangerie, die Überreste der herzoglichen Menagerie, der Vogelvoliere und der Wasserkaskade und viele weitere Spuren der damaligen Pracht entdecken.



STÄDTISCHES UMLAND

RÖMERMUSEUM SCHWARZENACKER



On Tour in der Römerzeit. Einst eine blühende römische Etappenstadt mit florierenden Handwerksbetrieben und boomender Wirtschaft – heute ein überregional bedeutsames Freilichtmuseum, das mit seinen rekonstruierten Gebäuden und teilrekonstruierten Straßenzügen, Mauerresten und Kanälen zu einem Spaziergang durch die Zeit einlädt. Kostbare Funde der römischen Kaiserzeit vom Gebrauchsgegenstand bis zur Götterstatuette gewähren dem interessierten Zeitreisenden Einblicke in das römische Alltagsleben, die Waren und Werte der Römer. Mit nur einem kleinen Dreh an den Rädchen der Zeitmaschine bietet das Edelhaus mit seiner Gemäldegalerie und einem idyllischen Park einen Zwischenstopp in der Zeit der Barockfürsten.

Spezielle Angebote für alle Altersklassen lassen die Geschichte lebendig werden.

Römermuseum Homburg-Schwarzenacker –
Geschichte zum Anfassen

Kontakt

Römermuseum Homburg-Schwarzenacker
Homburger Straße 38
66424 Homburg
Telefon: 06848-730777
Fax: 06848-730774

E-Mail: info@roermuseum-schwarzenacker.de
Web: www.roermuseum-schwarzenacker.de

Preise

Erwachsene: 6,00 €
Schüler, Studenten, Rentner,
Auszubildende mit Ausweis: 4,00 €
Familien (2 Erw. + max. 3 minderj. Kinder): 14,00 €
Kinder unter 6 J. frei

Eintritt für Gruppen (ab 10 Pers.):

Erwachsene: 5,50 €

Schüler: 3,50 €

themenbezogene Führungen: 40,00 € (zzgl. Eintritt)

Öffnungszeiten

Nov., Feb., März: tgl. 10.00 - 16.00 Uhr

April - Okt.: tgl. 9.00 - 17.00 Uhr

TIPP: Ermäßigter Eintritt mit dem Kombiticket „Schlossberghöhlen“, freier Eintritt mit der Saarland Card



JÄGERSBURG

Weier, Wälder, Wandern und Erholen ... das sind die Vorzüge, mit denen der Stadtteil Jägersburg punkten kann.

Zwischen dem Schlossweiher, an dessen Ufer die Gustavsburg steht, und dem größeren Brückweiher befindet sich das Naherholungsgebiet Jägersburg. Zu ihm gehören weitere kleinere Weiheranlagen, ein Waldlehrpfad, ein Wasserspielplatz, eine Minigolfanlage und ein Kletterpark. In den Sommermonaten bevorzugen Erholungssuchende meist die große Liegewiese mit neuer Sportanlage zum Basketball- und Fußballspielen am Brückweiher. Outdoor-Fitnessgeräte und Tretboote sorgen für Abwechslung.

Wanderer schätzen das gut erschlossene Wegenetz im gesamten Naherholungsgebiet. Um die Weiher herum besteht ein vielseitiges Gastronomieangebot, das keine Wünsche offen lässt.

KLOSTERRUINE WÖRSCHWEILER

Die Klosterruine Wörschweiler thront weit oben über dem Blietal. Ein Ort mit Geschichte – und heute beliebter Platz zum Picknicken, der auch bereits öfter seinen Auftritt im Fernsehen hatte. Das Kloster wurde als Benediktinerkloster zu Beginn des 12. Jahrhunderts unter dem Priorat der Abtei Hornbach auf dem Berg erbaut. Schon 1171 wurde es in eine Zisterzienser-Abtei umgewandelt. Die bescheidene Kirche wurde zu einer großen romanischen Kirche um- und ausgebaut. Von besonderem historischem Wert sind die erhaltenen Grabplatten von Äbten und Angehörigen des niederen Adels der Region. Ein Feuer, das eigentlich Schlangen und Ungeziefer vertreiben sollte, legte 1614 die Gebäude in Schutt und Asche. Zu diesem Zeitpunkt gab es allerdings dort keine klösterliche Gemeinschaft mehr; das Kloster war im Jahr 1558 vom Zweibrücker Herzog aufgelöst worden. Heute sind nur noch die Ruinen der Kirche sowie die der Konventgebäude auf dem Klosterberg zu besichtigen. Der Zugang zum Kloster ist im Allgemeinen Fußgängern und Radfahrern vorbehalten, die über etwas Kondition verfügen sollten. Autos benötigen eine Sondergenehmigung.



BIOTOP BEEDEN

Das Beeder Biotop beheimatet zahlreiche Tierarten. Heckrinder, Wasserbüffel und Konikpferde werden großflächig zur Beweidung eingesetzt. Auch „Meister Adebar“, der Weißstorch, fühlt sich im Beeder Biotop wohl, was man von zwei Aussichtsplattformen gut sehen kann. Das Biotop wurde künstlich mit Flutmulden, Weidengebüsch und Tal-Glatthaferwiesen angelegt. Im Frühjahr und Herbst legen hier viele Vögel ihre Rast ein: Silberreiher, Zwergsäger, Fischadler, Kraniche, Kampfläufer, Bruchwasserläufer, Kiebitze, Wiesenpieper, Schwarzkehlchen, Bekassine und Nilgänse.

Der Beeder Biotopverein kümmert sich um die Pflege. Am Aussichtspunkt zwischen den Sportplätzen (erreichbar über Sandweg) startet der 4 km lange Biotop-Kultur-Rundweg Beeden.

Das Biotop findet bliesabwärts in der Beeder Mastau rund um das „Beeder Brännchen“ seine Fortsetzung. Einkehrmöglichkeiten sind vorhanden.



BEEDER TURM

Beim Beeder Turm handelt es sich um die Reste der Turmruine einer Kirche in Beeden, die um 1200 erste Erwähnung fand. Die dem heiligen Remigius geweihte Kirche war bis 1299 die Pfarrkirche für Homburg unter dem Patronat des Klosters Wörschweiler. Der frühgotische Kirchturm wurde im 14. Jahrhundert erbaut. Im 17. Jahrhundert wurde die Kirche im Dreißigjährigen Krieg zerstört.



MERBURG

Die Merburg bei Kirrberg war eine Turmburg, die sich auf dem aus dem Tal des Lambsbaches herausragenden Malafelsen befand. Sie besaß einen achteckigen Bergfried, dessen Mauerstärke darauf schließen lässt, dass er mindestens zehn Meter hoch war. Gemeinsam mit einem festen Haus war er von einer 75 Meter langen Ringmauer umgeben.

AKTIVURLAUB IN **HOMBURG**

RADELN

Das Saarland einschließlich Homburg bietet zahlreiche Möglichkeiten für ein unvergessliches Raderlebnis aufgrund seiner abwechslungsreichen Landschaften. Durch zahlreiche Routenmöglichkeiten kann die Schwierigkeits- und Konditionsstärke angepasst werden, so dass sich auch Kinder der Radstrecke annehmen können und dadurch alle gemeinsam ins Ziel kommen.

Die Adebar-Runde zählt mit ca. 25 km zu den kürzeren Routen im Saarland. Ebenfalls durch Homburg führen der Glan-Blies-Radweg mit einer Länge von 130 km und der Saarland-Radweg (Rundkurs) mit 343 km. Sie gehören zu den anspruchsvolleren Routen.



Adebar-Radweg-Runde:

Die Adebar-Runde ist eine leichte Halbtagestour ohne nennenswerte Steigungen durch die idyllischen Bliesauen und das Kirkeler Bachtal. Vor allem die weiten Wiesenlandschaften prägen den Charakter der Tour und bei Homburg-Beeden hat man die Möglichkeit, freilebende Weißstörche zu beobachten. Die Rundtour ist durchgängig mit Richtungswegweisern und dem Storchenlogo der Adebar-Tour gekennzeichnet.

Saarland-Radweg:

Der Saarland-Radweg mit einer Länge von 343 km führt Sie teilweise auf alten Treidelpfaden einmal rund um das schöne Saarland. Neben historischen Städten und schmucken Dörfern beeindruckt vor allem die herrlichen Landschaften im Schwarzwälder Hochwald sowie im Saar- und Bliesgau. Zahlreiche technische Sehenswürdigkeiten erinnern an die Industriegeschichte, die von Kohle und Stahl geprägt war. Der Saarland-Radweg führt auf über 20 km auch durch Homburger Stadtgebiet. Entlang der Stadtteile Bruchhof, Homburg-Mitte, Schwarzenacker und Einöd verlässt er unsere Stadt in Richtung Bliesgau und durchquert die Städte Blieskastel und Saargemünd.

Glan-Blies-Radweg:

Der grenzüberschreitende Glan-Blies-Radweg verläuft über 130 km vom lothringischen Saargemünd durch das Blietal und quer durch das Kuseler Musikantenland am Glan entlang bis nach Staudernheim. Die Nähe zu den Flüssen sorgt nicht nur für ein ebenes Streckenprofil, sondern bietet einzigartige und sehr abwechslungsreiche Landschaften. Über weite Strecken verläuft der Weg auf stillgelegten Bahntrassen, abseits vom Straßenverkehr, so dass er sich besonders für Familien mit Kindern eignet. Der Glan-Blies-Radweg schließt im Südwesten an das saarländische Netz an und geht im Norden in den Nahe-Radweg über. Auf der Route erreichen Sie das Römermuseum Schwarzenacker. Über das Storchenparadies Beeden kommen Sie nach Homburg, wo die Schlossberghöhlen, die Festung Homburg und der WaldPark Schloss Karlsberg zu einem Besuch einladen.

WANDERN

Premiumwanderweg – Schlossbergtour

Der Weg beginnt an der hoch über Homburg gelegenen gleichnamigen Festung, die selbst noch als Ruine majestätisch wirkt. Der Premiumwanderweg führt unter anderem vorbei an keltischen Kulturstätten auf dem stumpfen Gipfel, die von mystischen Ritualen vor 2000 Jahren berichten.

Wenige Kilometer weiter finden sich die steinernen Zeugen eines untergegangenen Märchenschlosses. Die Reste der weiten Gartenanlagen von Schloss Karlsberg lassen erahnen, welche Pracht und Größe die Anlage einst hatte. Die Schwanenweiher, der Bärenzwinger, die Orangerie und der Karlsbergweiher sind Reste des Landschaftsparks Karlslust, der vor 200 Jahren ganz Europa entzückte. Dagegen fast bescheiden wirkt über dem Merwoogweiher die Burgruine Merburg aus dem 11. Jahrhundert.

Zum Abschluss der Wanderung empfiehlt sich ein Besuch der Schlossberghöhlen (Seite 5).





KOI BAD & SAUNA

BAD ... Das 25 m-Sportbecken mit Sprungturm, ein vielfältiges Aqua-Kursprogramm für jedes Alter, die Mini-Wasserwelt für Ihre Jüngsten und viele andere Attraktionen garantieren Spaß für alle. In der Sommersaison werden die hohen Schiebetüren beiseitegeschoben und lassen Hallen- und Freibad zu einem großzügigen Badeparadies verschmelzen. Sie zahlen einmal Eintritt und können unter freiem Himmel planschen oder drinnen bei angenehmen 28-30°C Wassertemperatur schwimmen und entspannen.

SAUNA ... „Schlichtheit und die Nähe zur Natur reinigen die Seele und führen zu innerer Ruhe, Harmonie und Lebenskraft“, besagt ein altes japanisches Sprichwort. In der KOI-Saunawelt erwartet Sie in japanisch-inspirierter Architektur ein erholsamer Saunaaufenthalt. Auf vielfältige Art können Sie hier schwitzen, täglich unterschiedlich inszenierte Aufgüsse erleben und sich im Saunarestaurant kulinarisch verwöhnen lassen. Großzügige Ruheplätze, viel frische Luft im weitläufigen Saunagarten mit Relaxbecken und die herzliche Betreuung durch das aufmerksame Team sorgen dafür, dass Sie sich gut aufgehoben fühlen.

Adresse

KOI BAD & SAUNA
Kaiserslauterer Straße 19a
66424 Homburg
Telefon: 06841-188770
info@koi-homburg.de
www.koi-homburg.de



GOLFEN

Sowohl Golfeinsteiger als auch passionierte Golferinnen und Golfer finden auf dem Websweiler Hof ihre sportliche und gesellschaftliche Wohlfühlatmosphäre. Mit öffentlicher Gastronomie und Biergarten ist diese mit öffentlichen Verkehrsmitteln erreichbare Freizeitanlage eine attraktive Freizeitergänzung für Homburg und Umgebung.

Adresse

Golfclub Homburg Websweiler Hof e.V.
Websweiler Hof · 66424 Homburg
Telefon: 06841-777760 · info@golfsaar.de
www.golfsaar.de



KLETTERN

Lust auf einen abenteuerlichen Ausflug und Spaß für die ganze Familie? Dann haben wir etwas für Euch: Auf einer Fläche von 2 Hektar im Homburger Naherholungsgebiet am Jägersburger Weiher, zwischen über hundert Bäumen und tausenden Kilometern von Stahlseil, warten 14 verschiedene Kletterparcours auf Groß und Klein. Ausgerüstet mit Helm, Gurt und einem permanenten Sicherungssystem geht es für alle Wagemutigen nach einer kurzen Einweisung in Höhen von bis zu 16 Metern! Egal ob jung oder alt, Anfänger oder geübter Kletterer - durch die vielen unterschiedlich hohen und schweren Parcours ist hier für jeden etwas dabei. Und auf die Kleineren ab 3 Jahren wartet mit der Abenteuerinsel sogar ein eigener Kids-Parcours.

Adresse

Fun Forest Abenteuerpark Homburg
Kleinottweilerstraße 148 · 66424 Homburg/Jägersburg
Telefon: 06841-7030257
www.funforest.de/homburg

KULTUR **PROGRAMM**



MEISTERKONZERTE

Die Homburger Meisterkonzerte (www.saalbau-homburg.de) sind eine der traditionsreichsten Klassik-Konzertreihen Deutschlands. Seit über 30 Jahren kommen international gefeierte Stars nach Homburg in den Saalbau. In mehreren Konzerten pro Saison erleben die Zuhörer erlesene Kammermusik. Integriert in die Reihe ist jeweils ein „Meister von morgen“-Konzert. In Kooperation mit dem renommierten ARD-Musikwettbewerb geben Preisträger unterschiedlichster Formationen einen Ausblick auf das Können der künftigen musikalischen Eliten. Die Konzerte finden im Kulturzentrum Saalbau, jeweils donnerstagabends um 19.30 Uhr statt.



THEATER-GASTSPIELE

Die Homburger Theatergastspiele (www.saalbau-homburg.de) bieten eine Mischung aus Dramen, Komödien, klassischem Schauspiel und Crossover.

Alle Veranstaltungen finden im Kulturzentrum Saalbau statt. Beginn ist jeweils um 19 Uhr. Die Vorstellung der Kindertheater beginnen um 10 Uhr bzw. um 17 Uhr.



MUSIKSOMMER

Erleben Sie mit uns den Homburger Musiksommer und genießen Sie an den Wochenenden von Mai bis September Open-Air-Konzerte mit Jazz-Pop-Rock-Blues-Formationen auf der Bühne vor dem alten Rathaus.

Querbeat am Freitagabend von 19 bis 22 Uhr. Hier ist der Name Programm. „Querbeat“ heißt quer durch alle Stilrichtungen traditioneller und neuzeitlicher Unterhaltungsmusik: Von Rock 'n' Roll bis Blues-Power, von feuriger Latinmusic bis zum sinnlichen Soul.

Homburger Jazzfrühschoppen am Samstagvormittag von 11 bis 14 Uhr. Ob Gospel, Ragtime, Dixieland, New Orleans und Chicago, Boogie oder Swing, vom Trio bis zur Bigband ist alles vertreten, was in Oldtime-Jazz-Kreisen Rang und Namen hat.

KUNSTAUSSTELLUNGEN

In der Galerie des Kulturzentrums im Saalbau (www.saalbau-homburg.de) präsentiert die Stadt Homburg im Verlauf des Jahres jeweils zwei Ausstellungen von Einzelkünstlern und als Abschluss die Jahresausstellung Homburger Künstlerinnen und Künstler. Der Eintritt zu den Ausstellungen ist frei.



KULTUR IM MUSEUM

In dieser Reihe von Kleinkunstabenden werden an verschiedenen Donnerstagen ab 20:00 Uhr im Zeitraum Juni bis September Comedy-, Kabarett- und Musikveranstaltungen im historischen Ambiente angeboten:

- Römermuseum Schwarzenacker
- Gustavsburg in Jägersburg
- Klosterruine Wörschweiler

FESTE & MÄRKTE

In Homburg wird das ganze Jahr gefeiert. Die Hauptattraktion bilden das Maifest und das Jägersburger Strandfest. Den Keramikmarkt, den Kunstmarkt „ARTmosphäre“, den Landmarkt, den Nikolausmarkt und den monatlichen Floh- und Krammarkt sollten Sie ebenfalls besuchen.

Wochenmarkt

Regionale frische Produkte finden Sie dienstags und freitags auf dem Wochenmarkt auf dem historischen Marktplatz und in der Eisenbahnstraße. Samstags findet zudem ein Grünmarkt in der Fußgängerzone unterhalb des Marktplatzes statt.

Floh- und Krammarkt an jedem

1. Samstag im Monat (Januar bis November)

Der Homburger Floh- und Krammarkt ist der größte seiner Art im südwestdeutschen Raum und ist bis weit über die Stadtgrenzen hinaus bekannt. Von Januar bis November bieten zahlreiche Händler jeden ersten Samstag im Monat (Verschiebung bei Veranstaltungskollision möglich) ihre Waren an und locken so Tausende von Besuchern aus nah und fern in die Stadt. Es hat sich längst herumgesprochen: Das gesamte Gelände um das Homburger Forum (Rathaus) gleicht bei schönem Wetter einem Menschenmeer. Hier kann man noch richtige Schnäppchen machen und nach erlebnisreichem Markttreiben gemütlich in der City verweilen.





Keramikmarkt

Rechtzeitig vor dem Osterfest im Frühjahr präsentieren sich beim Keramikmarkt mehr als 100 Kunsthandwerker aus der gesamten Bundesrepublik, Frankreich, den Benelux-Ländern und sogar aus dem Baltikum. Zu sehen gibt es die gesamte Bandbreite an Keramik von Gebrauchskeramik über Gartenobjekte und Schmuck bis zu Skulpturen und Keramik-Mosaiken.



Maifest (Mitte / Ende Mai)

Zahlreiche regionale und internationale Musikacts auf mehreren Bühnen sowie eine große Auswahl kulinarischer Schmankerl - so präsentiert sich das Maifest auf den Straßen und Plätzen in Homburgs City. Das musikalische Repertoire reicht von Rock, Pop über Schlager bis Blues und Jazz.



Familien- und Kinderfest

Das Familien- und Kinderfest zieht alljährlich viele große und kleine Besucher in den Stadtpark. Kostenlose Mitmachangebote in den Bereichen Sport, Kreativität, Aktion oder Natur und Umwelt werden hier für die Besucher angeboten. Zudem gibt es einen großen kostenfreien Kinderflohmarkt! Kinderbelustigung und Walkacts vervollständigen das bunte Programm dieses Event-Highlights, das jährlich von Zehntausenden aus Nah und Fern besucht wird.



Jägersburger Strandfest (erstes Juli-Wochenende)

Das Jägersburger Strandfest findet bereits seit über 80 Jahren statt. Rund um den Schlossweiher platzieren sich von Freitag bis Montag zahlreiche Vereine und Aussteller, die mit einem vielfältigen kulinarischen Angebot sowie reizvollen Fahrgeschäften Jung und Alt zum Verweilen einladen. Nutzen Sie die Gelegenheit zum Schlendern und genießen Sie die einmalige Volksfest-Atmosphäre. Auf zwei Bühnen sorgen musikalische Topacts für beste Stimmung. Den Abschluss des Festes bildet traditionell ein grandioses Lichterspektakel über dem Festgelände.



ARTmosphäre (letzter Samstag im August)

Jährlich im Spätsommer öffnet die Stadt Homburg ihre Innenstadt für Künstler und Kunstinteressierte. Nahezu 100 Aussteller präsentieren ihre Werke. Die bunte Vielfalt kreativer Gestaltungsarten reicht von Malerei über Grafik, Karikatur, Objektkunst und Fotografie bis zur Performancekunst. Umrahmt wird der Tag von Straßenkünstlern, die an wechselnden Standorten auftreten, sowie von einem Musikensemble, das auf der Bühne am Historischen Marktplatz spielt.



Landmarkt (Ende September / Anfang Oktober)

Regionale Produkte aus der ökologischen Landwirtschaft und dem Obst- und Gartenbau werden beim Landmarkt in der Homburger Innenstadt präsentiert. In knackfrische Äpfel beißen, genüsslich mit einer Wildbratwurst zwischen den Verkaufsständen umherschlendern und ein „gutes Tröpfchen“ genießen, dies und vieles mehr können Sie als Besucher auf dem Landmarkt in der Homburger Innenstadt erleben. Attraktive Angebote für kleine Besucher ergänzen den Markt.



Nikolausmarkt (1. - 2. Advent)

Der Homburger Nikolausmarkt auf dem Historischen Marktplatz ist einer der traditionellsten Adventsmärkte der Region. Das stimmungsvolle Ambiente wird geprägt durch die urigen Holzhütten und den großen geschmückten Weihnachtsbaum, umrahmt von malerischen Gebäudefassaden. Spezielle „Homburger Glühweinkreationen“ und das leckere saisonale Essen lassen Sie in gemütliche Weihnachtsstimmung verfallen. Täglich ist für ein unterhaltsames musikalisches und visuelles Rahmenprogramm gesorgt. Das Highlight für Kinder ist der tägliche Besuch des Nikolauses.

Weihnachtsdorf

Das Homburger Weihnachtsdorf mit Eisbahn findet im Anschluss an den Nikolausmarkt auf dem Christian-Weber-Platz statt.



ANGEBOTE FÜR GRUPPENFÜHRUNGEN

Preise jeweils auf Anfrage, sofern nicht in der Tour beschrieben

Infos und Anmeldung: Tourist-Info Homburg, Talstr. 57A, 66424 Homburg,
Telefon: 06841-101-820, E-Mail touristik@homburg.de

Erleben Sie Homburg...

...historisch

Homburg entdecken

Lernen Sie die wechselvolle und interessante Homburger Stadtgeschichte bei einem Rundgang durch die Altstadt kennen. Sehen Sie imposante Gebäude, Kunstwerke und Relikte aus der Vergangenheit und der Gegenwart. Hören Sie die spannende Stadtgeschichte, angefangen bei den Kelten und Römern über die französische, pfälzische und bayerische Zeit bis hin zur Neuzeit. Staunen Sie über bedeutsame Ereignisse sowie magische Orte und verborgene Schätze. Seien Sie gespannt!

Treffpunkt: Brunnen auf dem Historischen Marktplatz; andere Treffpunkte nach Absprache

Dauer: ca. 1,5 Stunden

Stadtführung(en) mit König

Vom Sonnenkönig Ludwig XIV. über Kaiser Napoleon bis in die Neuzeit hat Gästeführer Marco König verschiedene Angebote über die wechselvolle Geschichte Homburgs für Ihre Gruppe parat. Sprechen Sie uns an, damit wir das Interessanteste für Sie finden.

Treffpunkt: vor der Tourist-Info, Talstr. 57A; andere Treffpunkte nach Absprache

Dauer: ca. 1,5 Stunden

Die Geschichte des heutigen Universitätsklinikums

Bei einem Spaziergang auf dem Campus des heutigen Universitätsklinikums erfahren Sie Interessantes über dessen Geschichte, wahlweise mit Schwerpunkt „Geschichte der einstigen Pfälzischen Heil- und Pflegeanstalt“ oder „Geschichte der stationären Krankenversorgung von 1900 bis heute“.

Treffpunkt: Informationspavillon am Eingang des Universitätsklinikums (Kirrberger Straße)

Dauer: ca. 1,5 Stunden

...geologisch

Der Schlossberg – geologisch gesehen

Bei einer Zeitreise versenken Sie den Schlossberg, entdecken versteinerte Seen und Flüsse und erfahren, wie eine Landschaft vor rund 250 Millionen Jahren die Geschichte der Stadt Homburg bis heute beeinflusst hat.

Treffpunkt: Eingang der Schlossberghöhlen unterhalb des Schlossberghotels

Dauer: ca. 2 Stunden

Anmerkung: geeignete Schuhe aufgrund einiger steiler An- und Abstiege über nasse Treppen und sandig-steinige Wege

...kulinarisch

Die Bierstadt Homburg – gestern und heute

In Homburg hat man sich schon lange mit dem Bierbrauen beschäftigt. Aber wo fing das an und an welchen Orten in Homburg wurde und wird Bier gebraut? Mit den Gästeführern versuchen Sie diese Orte ausfindig zu machen und an Hand von alten Fotografien diese Orte wieder zu beleben. Begeben Sie sich mit uns auf Spurensuche. Nebenbei erfahren Sie auch etwas über die Geschichte des Bierbrauens. Abschließend lassen Sie sich im „Homburger Brauhaus“ zeigen, wie Bier gebraut wird, und schmecken es anschließend. Es besteht auch die Möglichkeit, noch etwas zu essen.

Treffpunkt: vor dem Saarpfalz-Center, Treppenaufgang zum „Brauhaus“

Dauer: ca. 1,5 Stunden

Anmerkung: Mindestalter 16 Jahre

... bei einer Wanderung

Einmal Mittelalter – Barock und zurück, bitte!

Bei dieser historischen Wanderung durch die malerische Waldlandschaft des Schlossbergs erkunden wir die Ruinen zweier mittelalterlicher Burgen: Die Merburg im Lambsbachtal, das ursprüngliche Domizil der Grafen von Homburg, gilt als eine der ältesten und kleinsten Burgen des Saarlandes. Die Hohenburg auf dem Schlossberg entwickelte sich zu einem prächtigen Renaissance-Schloss und wurde schließlich von dem französischen Festungsbaumeister Vauban zu einem barocken Bollwerk ausgebaut. Wanderschuhe schnüren, Proviant einpacken und los geht's in die vielfältige Geschichte Homburgs!

Treffpunkt: am Kreuz auf dem Schlossberg

Dauer: ca. 3 Stunden

Anmerkung: Sie brauchen gutes Schuhwerk und etwas Kondition.

Das versunkene Schloss Karlsberg – Eine Wanderung durch die barocke Geschichte Homburgs

Herzog Karl II. August erbaute ab 1777 seine Residenz auf dem nach ihm benannten Karlsberg. Neben dem eigentlichen Schloss entstand die „Karlslust“ als geheimnisvoller und weitläufiger Landschaftspark. Die erhaltenen Reste dieser längst vergangenen barocken Welt werden in einer dreistündigen Wanderung erkundet, wobei es eine Vielzahl an verborgenen Besonderheiten zu entdecken gibt. Unterwegs in einer malerischen Waldlandschaft erlangen wir somit eine Vorstellung dieses prächtigen Ensembles vor seiner Zerstörung im Jahr 1793. Wanderschuhe schnüren, Proviant einpacken und los geht's in die barocke Geschichte Homburgs!

Treffpunkt:

Karlsberger Hof in Homburg-Sanddorf

Dauer: ca. 3 Stunden

Anmerkung:

Sie brauchen gutes Schuhwerk und etwas Kondition





... als besonderes Erlebnis

Magd Greta und die schwarz' Katz

Lassen Sie sich von Magd Greta in die Welt von „damals“ entführen. Beim Rundgang durch die historische Altstadt erfahren Sie ganz nebenbei allerhand Wissenswertes und Amüsantes über Sitten, Bräuche und Aberglauben aus längst vergangener Zeit. Manch ein historisches Gemäuer verbirgt noch bis heute so einiges an spannenden und schaurigen Geheimnissen...

Treffpunkt: Brunnen auf dem Historischen Marktplatz

Dauer: ca. 1,5 Stunden

„Im Dunkeln ist gut munkeln...“ – die schaurig-schöne Abendtour

Begleiten Sie uns auf dieser unterhaltsamen Tour durch die abendlichen Gassen von Homburg. Im Schutze der Dunkelheit weihen wir Sie in zahlreiche geheimnisumwitterte Begebenheiten und sagenumwobene Geschichten ein. In dunklen Ecken halten wir Ausschau nach zwielichtigen Gestalten, dahergelaufenem Gesindel, Halunken und schillernden Persönlichkeiten aller Art. Seien Sie mutig und folgen Sie uns - wir geben Ihnen Geleit. Ein faszinierendes Schauspiel für „Jung und Alt“.

Treffpunkt: beim „Lesenden“ vor dem alten Rathaus auf dem Historischen Marktplatz

Dauer: ca. 1,5 Stunden

WEITERE ANBIETER FÜR GRUPPENFÜHRUNGEN

Lotte Nargang, Telefon: 06841-8588, E-Mail: nargang@online.de

Willkommen, welcome, benvenute, bienvenida, padhariy, kalosorisma in Homburg

Schon seit Jahrzehnten fühlen sich Menschen aus „vieler Herren Länder“ in unserer Stadt zu Hause. Ob mit ihren Restaurants oder Geschäften, ob mit ihrer Kultur oder ihrem Temperament: Italiener, Spanier, Griechen, Türken, Asiaten und andere bereichern das Leben in Homburg auf vielfältige Weise. Zeit, diese Multinationalität mit allen Sinnen zu würdigen: mit einem kulinarischen Multikulti-Rundgang. Beispiel: Start in Italien, Zwischenstopp in Deutschland und Dessert in Spanien...

Treffpunkt: Christian-Weber-Platz

Preis: 48,- € p. P. inkl. Stadtrundgang,
3-Gänge-Menü mit Aperitif und Heißgetränk beim Dessert

Mindestteilnehmerzahl: 10 Personen

Peter Hartmann, Natur- und Landschaftsführer
Telefon: 06841-79057, E-Mail: ph-46@t-online.de

Der Bliesgau-Ölweg – dem Genuss auf der Spur

Die Wanderung führt über Felder auf der „Weißen Trisch“, dem höchsten Bergrücken der Region. Von dort hat man einen besonders schönen Rundblick über die Hügel des Bliesgaus. Weiter geht es zum „Bliesgau-Ölweg“. Hier können Pflanzen von der Blüte bis zur Ernte beobachtet werden, aus denen die heimischen Speiseöle in der Ölmühle Berghof Einöd kaltgepresst werden. Anschließend können die heimischen Speiseöle in der Ölmühle im Rahmen einer Ölprobe verkostet werden.

Treffpunkt: Parkplatz der Ski- und Wanderhütte Kirrberg, Kirchbergstraße/L 214
Dauer: auf Anfrage
Preis: 6,50 € p. P. inkl. Verkostung

Marcela Knerr, Kräuterpädagogin
Telefon: 06332-905409 oder 0176-96466908, E-Mail: info@viatalart-praxis.de

Kräuterwanderung im Kloster Wörschweiler

Lassen Sie sich entführen in die Zeit der Zisterzienser-Mönche und des Klosterlebens. Eine Kräuterpädagogin berichtet über das Klosterleben und die Anwendung der Heilpflanzen. Sie gibt auch Wissenswertes und Lustiges über so manches Leiden preis.

Treffpunkt: an der Klosterruine Wörschweiler
Dauer: ca. 1,5 Stunden
Preis: 10,- € p. P. inkl. Kräutertrunk; Kinder bis 16 J. 5,- €
Anmerkung: Wetterfeste Kleidung und rutschfeste Schuhe sowie Trittsicherheit sind Bedingung

„Bettsächerwanderung“ um den Jägersburger Weiher

Bei einem Rundgang um den Jägersburger Weiher werden Wildkräuter erklärt und bestimmt. Anschließend werden die kraftvollen Kräuter in einem grünen Getränk verkostet.

Treffpunkt: Jägersburg (genauer Treffpunkt wird bei Anmeldung bekanntgegeben)
Dauer: ca. 1,5 Stunden
Preis: 10,- € p. P. inkl. Kräutertrunk; Kinder bis 16 J. 5,- €

Die aufgeführten Gästeführungen stellen nur eine Auswahl da.
 Auch für kleine Gäste sind Angebote mit dabei.

Diese und weitere Führungen finden Sie – auch mit Terminen für Einzelgäste – unter

<https://www.homburg.de/index.php/tourismus-neu/urlaub-in-homburg/gaestefuehrungen>

sowie in unserem jährlich erscheinenden Flyer, den wir Ihnen auf Wunsch auch gerne zusenden.

UNTERKUNFTSVERZEICHNIS

Hinweise und Nutzungsbedingungen zur Nutzung des Gästemagazins

1. Dieses Gästemagazin beinhaltet nur Gastgeber, die einen Eintrag in dieses Verzeichnis beauftragt haben. Es erhebt keinen Anspruch auf Vollständigkeit, sondern stellt lediglich eine Auswahl dar. Die Reihenfolge der Vermieter und sonstigen Leistungsanbieter stellt keine Rangordnung dar.
2. Dieses Gästemagazin dient nur der Information. Buchungen durch den Kunden können nur direkt beim Gastgeber erfolgen, nicht bei der Kreisstadt Homburg. Vertragliche Beziehungen kommen – auch im Falle einer Buchung – ausschließlich mit dem Gastgeber zustande.
3. Die angegebenen Preise entsprechen dem Stand zum Zeitpunkt der Erhebung und beruhen auf Angaben des jeweiligen Gastgebers – Änderungen sind möglich. Maßgebend ist das schriftliche oder mündliche Angebot des Gastgebers. Die Kreisstadt Homburg bietet keine Gewähr für die Richtigkeit der Preisangaben. Aus fehlerhaften Preisangaben entsteht keine Schadensersatzpflicht der Kreisstadt Homburg.
4. Sämtliche Angaben der Leistungsbeschreibung (z.B. Lage, Ausstattung, Service, Inklusiv-Leistungen etc.) beruhen auf Mitteilungen des jeweiligen Gastgebers. Die Kreisstadt Homburg bietet keine Gewähr für diese Angaben. Aus fehlerhaften Angaben oder nicht erfüllten Leistungszusagen entsteht keine Schadensersatzpflicht der Kreisstadt Homburg.
5. Die Nutzung dieses Gästemagazins zum Zwecke entgeltlicher gewerbsmäßiger Adressenveräußerung an Dritte ist unzulässig. Der Nachdruck ist unzulässig.

HOTELS



Hotel & Spa

Peters

Kleinottweilerstraße 112
66424 Homburg
Telefon: 06841-189330
E-Mail: reservierung@
peters-jaegersburg.de

Wir heißen Sie im Naherholungsgebiet Homburg-Jägersburg direkt am See-Ufer im neuen 4 Sterne Wellness Hotel willkommen. Verbringen Sie Ihren Wellness-Urlaub, -Wochenende oder Kurztrip im Saarland und genießen Sie die herrliche Natur im Herzen Europas. Tauchen Sie ein in unsere Wellness-Oase und tanken Sie Energie für den Alltag bei unseren wohltuenden Massagen. Auf der spektakulären Dachterrasse mit beheiztem Außenpool (30 °C) genießen Sie das herrliche Panorama. Wir verwöhnen Sie mit unserem Wohlfühl-Ambiente und der saarländischen Gastlichkeit in unserem Restaurant mit See-Terrasse.



Für Ihren Urlaub bieten wir Ihnen das passende Hotel-Angebot: Wellness, Wandern, Spa, Radfahren, Golf, Kultur & Shopping – unser Empfangsteam berät Sie gern. Preise: EZ 95 €, DZ 150 €, Juniorsuite 195 €; diverse Arrangements mit Sonderleistungen auf Anfrage.



Hotel-Restaurant

Wohlfühlhotel Rabenhorst

Am Rabenhorst 1
66424 Homburg
Telefon: 06841-93300
E-Mail: info@
hotel-rabenhorst.de
www.hotel-rabenhorst.de

Der Rabenhorst liegt in herrlicher Alleinlage im Homburger Wald. Kosten Sie jeden Moment bei uns voll aus – in familiärer Atmosphäre, dem gemütlichen Ambiente unserer bequemen Superior und Landhaus Zimmer, in der Wellness-Oase wie auch im Restaurant Bliesgau mit saarländischen Spezialitäten oder im Gourmet-Restaurant Hochgenuss mit mediterranen und saisonalen Gerichten. Unser Haus bietet sich an für jegliche Veranstaltungen, wie Taufen, Kommunionen, Geburtstage, Weihnachtsfeiern, Hochzeiten, Trauerfeiern, (Firmen-) Tagungen und vieles mehr. Die flei-



ßigen Raben werden Sie gerne begrüßen.

Preise: EZ ab 99 €, DZ ab 129 €; Kinder im Zimmer der Eltern frei bis 6 Jahre. Diverse Arrangements mit Sonderleistungen auf Anfrage.



Hotel

Brünnler

Hauptstraße 8
66424 Homburg-Einöd
Telefon: 06848-70050
E-Mail: hotel_bruennler@
t-online.de
www.hotel-bruennler.de

Hotel im Familienbetrieb seit 60 Jahren. Es stehen Ihnen 2 Doppelsowie 5 Einzelzimmer zur Verfügung.

Seit 2016 ist das Hotel Brünnler*** Garni vom deutschen Hotel- und Gaststättenverband mit 3 Sternen zertifiziert.

Garage, Parkplatz, Abschließbarer Fahrradraum, W-LAN. Sky-Streaming kostenlos (alle Programme); Preise inkl. Frühstücksbuffet: EZ 60 €, DZ 85 €



Hotel

Bürgerhof

Bahnhofplatz 14
66424 Homburg
Telefon: 06841-934730
E-Mail: hotel-buergerhof@
t-online.de
www.hotel-buergerhof-
homburg.de

In unserem familiengeführten Haus in Homburg, in gemütlicher Atmosphäre und Behaglichkeit vermitteln wir Ihnen das Gefühl zu Hause angekommen zu sein.

Auf unserer Webseite finden Sie alles über uns und unser freundliches, einfallreiche und zuvorkommende Personal. Außerdem Überblick über die zentrale und verkehrsgünstige Lage unseres Hotels.

Genießen Sie unser umfangreiches Frühstücksbuffet in familiärer Atmosphäre, um das sich die Hotelchefin Traudel Legrom natürlich persönlich kümmert.



Preise:
EZ 68-74 €, DZ oder
ZBZ 91-99 €, DBZ 130-145 €. Kinder bis 6 Jahre im Zimmer der Eltern ohne Berechnung.

Hotel-Restaurant

Ruble

Dürerstraße 164
66424 Homburg
Telefon: 06841-97050
E-Mail: restaurant-ruble@
t-online.de
www.hotel-ruble.de

Das Hotel-Restaurant Ruble ist ein modern, geschmackvoll eingerichtetes Hotel, welches sich seit 1884 im Familienbesitz befindet.

Mittlerweile verfügen wir über ein Restaurant mit drei Speisesälen, eine Pilsstube „Alte Schmiede“, eine Baldachinterrasse und 19 Gästezimmer mit 28 Betten.

Unsere Zimmer verfügen selbstverständlich alle über Dusche, WC, TV, Telefon und gratis W-LAN.

Wir bieten Ihnen zum Start in den Tag ein reichhaltiges und ausgewogenes Frühstücksbuffet.



Preise:
EZ 57 €, DZ 84 €,
Kinder im Zimmer der Eltern frei
bis 6 Jahre.

Hotel

Saigon

Webenheimer Straße 1
66424 Homburg
Telefon: 06848-7190333
E-Mail: hotelrestaurantsaigon
@gmail.com
hotelrestaurantsaigon.
beepworld.de

Das Saigon ist ein charmantes und gemütliches Hotel mit 10 Einzel- und Doppelzimmer und einem großen Gemeinschaftsbalkon mit Ausblick.

Zudem besitzt es ein vielseitiges asiatisches Restaurant, in dem sowohl traditionelle als auch moderne Gerichte angeboten werden.

Das Saigon liegt sehr nah an Homburg und Zweibrücken und ist sehr gut angebunden an den Öffentlichen Nahverkehr.

Preise ohne Frühstück: EZ 40 €,
DZ/ZBZ 60 €, DBZ 90 €.

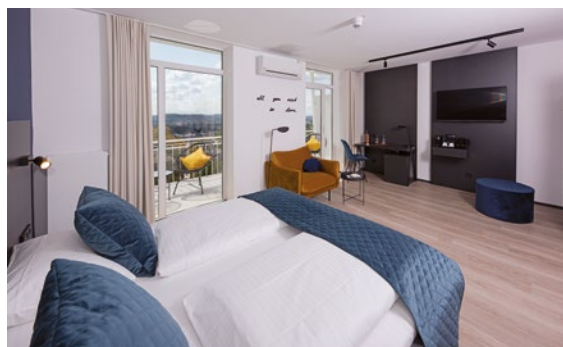


Hotel

Schlossberg Hotel Homburg

Schlossberg-Höhen-Straße 1
66424 Homburg
Telefon: 06841-6660
info@schlossberghotelhomburg.de
www.schlossberghotelhomburg.de

Das Schlossberg Hotel Homburg liegt auf dem Gipfel des Schlossbergs, direkt über den größten Buntsandsteinhöhlen Europas und nur wenige Schritte von der Ruine Homburg entfernt. Als höchst gelegenes Hotel ist es schon lange als Wahrzeichen der Stadt Homburg bekannt und bietet Ihnen eine atemberaubende Aussicht. Bei uns können Sie nicht nur träumen, sondern auch das Hotel erleben. Genießen Sie internationale Küche im Restaurant, feiern Sie Feste im Ballsaal, tagen Sie in einem unserer sieben Tagungsräume oder trinken Sie einen Cocktail an der Hotelbar. Unser



Motto: Wie zuhause – nur besser!
Überzeugen Sie sich selbst.
Preise: EZ 85 - 95 €, DZ 120 - 165 €,
Suite 190 - 210 €; Arrangements
„Romantikpackage“ und Wanderlust
mit vielen Extras auf Anfrage.

Hotel-Restaurant

Stadt Homburg

Ringstraße 80

66424 Homburg

Telefon: 06841-1331

info@hotel-stadt-homburg.de

www.hotel-stadt-homburg.de

Herzlicher Service, gemütliche Zimmer und ein hervorragendes Restaurant. Das Hotel Stadt Homburg ist das perfekte Domizil für all jene, die ihren Urlaub im Saarland verbringen, geschäftlich reisen oder einen lieben Menschen besuchen.

Unser Hotel liegt besonders ruhig am Ortsrand von Homburg neben dem Uniklinikum. Einkaufsmöglichkeiten, Ausflugsziele und vieles mehr erreichen Sie einfach per Fuß oder ÖPNV.

Preise: EZ 74 €, DZ/ZBZ 104 €, DBZ/MBZ/Suite 133 €.

Kinder im Zimmer der Eltern frei bis 3 Jahre.



GÄSTEHÄUSER / FERIENWOHNUNGEN

Landhaus

Käthchen

Marion König

Bliesweg 7

66424 Homburg

Telefon: 0176-43053713

Landhaus-Kaethchen@gmx.de

www.Landhaus-Kaethchen.com



Sehr schön renoviertes altes Bauernhaus in historischem Ambiente. Perfekt zum Entspannen und Wohlfühlen im Baudenkmal anno 1827.

Sie bewohnen im UG ein großzügiges Wohnzimmer, eine sehr gut ausgestattete Küche, ein Bad mit Fenster. Im OG befindet sich 1 SZ mit Doppelbett und 1 SZ mit 2 Einzelbetten, zudem eine separate Toilette.

Garten und Terrasse sind vorhanden, Kinderspielsachen stehen bereit.

Einmalig 60 € Endreinigung



Geignet für Pers.	2 - 4
Größe	95 m ²
Etage	EG/OG
Preis für 2 Pers.	50 €
je. weitere Person	20 €



Ferienwohnung

Grieser

Helmut Grieser
Römerstraße 8
66424 Homburg-Websweiler
elektro-grieser@gmx.de
www.elektro-grieser.de



Anspruchsvolle Ferienwohnung in unmittelbarer Nähe des Golfplatzes Websweiler und des Naherholungsgebietes Jägersburg. Ruhige Ortsrandlage mit Blick über den Saarpfalzkreis. Direkt an den Wander- und Radfahrwegen an der Barockstraße Saarpfalz und im Radfahrland Saarland. 100 m² bieten in zwei getrennten Schlafzimmern Platz für 4 Pers. (2 Einzel- u. 1 Doppelbett). Wohnküche mit kompletter Kücheneinrichtung (Waschmaschine inkl.) und ein Wohnzimmer inkl. Fernseher mit Satellitenempfang u. DVD-Player stehen ebenfalls zur Verfügung.



Geignet für Pers.	2 - 4
Größe	100 m ²
Etage	DG
Preis für 2 Pers.	79 €
je. weitere Person	10 €



Ferienwohnung

Hanne

Hannelore Klein
Distelweg 18
66424 Homburg-Bruchhof
Telefon: 06841-1884888
hp-hanneloreklein@web.de
www.fewo-hanne-hom.de



Freundliche, lichtdurchflutete Ferienwohnung in 2-geschossigem Wohnhaus mit großem Garten.

Das Haus liegt direkt am Wald und in unmittelbarer Nähe zum Hallen-/Freibad.

Bis zur Stadtmitte sind es ca. 3 km, zur Uni-Klinik ca. 5 km. Die Bushaltestelle liegt 2 Gehminuten entfernt.



Geignet für Pers.	2 - 5
Größe	154 m ²
Etage	OG
Preis für 2 Pers.	50 €
je. weitere Person	25 €



Gästezimmer

Hartmann

Peter und Barbara Hartmann
Preußenstraße 47
66424 Homburg
Telefon: 06841-74469
gaeste@zimmer-in-homburg.saarland
www.zimmer-in-homburg.saarland



Unser Haus liegt am nördlichen Stadtrand von Homburg, im Stadtteil Erbach. Die ruhige Lage, direkt am Waldrand, gewährt schon ein Grundmaß an Entspannung – im Außenbereich des Hauses oder bei Spaziergängen auf guten Wegen durch Wald und Feld. Der Zugang zum Gästezimmer ist ebenerdig und separat. Die Haltestellen der Stadtbuslinien 514 und 515 sind 200 m entfernt und bieten direkte Verbindung in die Stadt und Uni-Kliniken. Auf Wunsch kann ein Babybett zum Doppelbett (1,40 m) bereitgestellt werden, Frühstück ist auf Anfrage möglich. Preis: ab 30 €



Geignet für Pers.	1 - 2
Größe	26 m ²
Etage	EG
Preis für 1 Pers.	ab 30 €



Ferienwohnung

Am Breitenstein

Gitta Rahde
Breitensteinstr. 14
66424 Homburg
Telefon: 06848-773981
gittarahde@gmx.de
www.ferienwohnung-
biosphaere-bliesgau.de



Ruhige Ferienwohnung im Dachgeschoss mit herrlicher Aussicht. Großer Wohn-Essraum mit SAT-TV, Stereoanlage, separate Küche mit Frühstücksbar, Schlafzimmer mit 2 Betten, Bad mit Dusche und WC. Loggia in Südhanglage.

Unsere Nichtraucherwohnung ist allergikergerecht ausgestattet.

Mindestaufenthalt 4 Tage.



Geignet für Pers.	2
Größe	58 m ²
Etage	DG
Preis für 2 Pers.	48 €

Ferienwohnung

Saara

Magdalena Aniszewska
Weißdornweg 4
66424 Homburg
Telefon: 06841-8093063
aniszewskamagdalena@
gmail.com



Unsere schöne 3 ZKB Ferienwohnung befindet sich in der Universitätsstadt Homburg. Die Wohnung selbst befindet sich in der Nähe der Universitätskliniken (ca. 3 Min. Auto).

Bushaltestelle: ca. 200 m, Einkaufsmöglichkeiten, Aldi, Lidl ca. 400 m, Stadtzentrum: ca. 1 km. Internetzugang.

Komplett eingerichtete Küche. Waschmaschine und Trockner können kostenfrei genutzt werden. Max 6 Personen. Nichtraucherwohnung. Tiere nicht erlaubt.



Geignet für Pers.	1 - 6
Größe	80 m ²
Etage	OG
Preis für 1 Pers.	40 €
je. weitere Person	20 €

Ferienappartement

Schlossberg Residenz

Elfi Banken
Schlossbergstraße 9
66424 Homburg
Telefon: 0172-6578181
elfibanken@fewohom.de
https://www.ferienwohnung-
homburg-schlossberg.de



Hochwertig eingerichtetes Appartement (48 m²) in City-Lage angrenzend an den bewaldeten Schlossberg;

Wohn-Schlaf-Raum (Doppelbett 1,60m), Küche eingerichtet mit Geschirr, Kaffeemaschine, Mikrowelle, Wasserkocher, Bad/Dusche/WC (inkl. Frottiertücher). WLAN, TV, Radio, Autostellplatz. Schlüsselkaution.

Nichtraucher.



Geignet für Pers.	1 - 2
Größe	48 m ²
Etage	OG
Preis für 1 Pers.	50 €
je. weitere Person	10 €

Ulrikes Ferienwohnung

Familie Baumann
Collingstr. 56
66424 Homburg-Kirrburg
Telefon: 06841-173815
Telefax: 06841-189457
Mobil: 0176-55565119 /
0176-57824135
ulrike.baumann@web.de
www.ulrikesferienwohnung.de



Ulrikes Ferienwohnung liegt in ruhiger Lage, doch verkehrsgünstig in Uni-Nähe (4,7 km).

Sie erreichen die ansässigen Homburger Großbetriebe in rund 15 Minuten.

Rund um Homburg-Kirrburg stehen Ihnen zahlreiche Rad- und Wanderwege zur Verfügung.

Geignet für Pers.	1 - 2
Größe	32 m ²
Etage	EG
Preis für 1 Pers.	40 €
je. weitere Person	5 €



Ferienapartment

Bürk

Waltraud Bürk
Herzog-Christian-Platz 4
66424 Homburg-Jägersburg
Telefon: 06841-79335



Apartment mit separatem Eingang für 2 Personen mit Küchenzeile, Essecke, DU/WC, TV und Terrassenmitbenutzung.

Geignet für Pers.	1 - 2
Größe	28 m ²
Etage	EG
Preis für 1 Pers.	auf Anfrage



Gästehaus

Danisman

Orhan Danisman
Ringstraße 114
66424 Homburg
Telefon: 06841-1721926
gaestehausdanisman@gmail.com
www.gaestehaus-danisman.de

Seit 2014 bieten wir unsere drei Gästezimmer hauptsächlich an Gäste und Mitarbeiter des UKS, aber auch geschäftlich und privat Reisende nutzen gerne unsere Räumlichkeiten.

Biker willkommen – eine Garage für Fahrräder und Motorräder ist vorhanden.

Haustiere nach Absprache möglich. Verpflegung zubuchbar. Bei Bedarf Abholung vom Bahnhof.



Geignet für Pers.	1 - 7
Größe	125 m ²
Etage	EG
Preis für 1 Pers.	40 € + MwSt.

Ferienwohnung

Fisch

Carmen Fisch
Heinrich-Spoerl-Straße 17
66424 Homburg-Einöd
Telefon: 06848-1436
Mobil: 0173-3605831
carmenfisch@gmx.de
fewo-fisch.de



In Homburg-Einöd, in der Nähe der Uni-Kliniken (ca. 5 km), befindet sich unsere Ferienwohnung. Durch die ruhige Lage am Waldrand eignet sich die Wohnung sowohl für Urlauber als auch für Monteure oder Begleitpersonen von Patienten der Uni-Kliniken. Die Wohnung befindet sich im Gartengeschoss unseres Hauses und hat einen separaten Eingang sowie direkten Zugang zum Garten mit möblierter Terrasse. Das Schlafzimmer verfügt über ein Doppelbett (180 x 200 cm). Die Küche ist komplett eingerichtet mit Backofen, Herd, Kühl-Ge-



frierkombination und Mikrowelle. Im Wohnzimmer Flat-TV und eine ausziehbare Couch.

Geignet für Pers. 1 - 2
Größe 56 m²
Preis für 1 Pers. 50 €

Gästezimmer

Kammer

Ralf Kammer
Untere Allee 89
66424 Homburg
Telefon: 0171-1263126
ralf.kammer@t-online.de



Helles freundliches, schön eingerichtetes 12 qm großes Gästezimmer mit einem Ausziehbett für 2 Personen und eigenem Bad.

Das Gästezimmer verfügt über eine kleine Pantry Küche mit Kühlschrank.

Die ruhige Wohnlage ist Uni- und Citynah.

Der Garten kann inkl. Grill mitgenutzt werden.

Sonderpreise bei längerem Aufenthalt.



Geignet für Pers. 1 - 2
Größe 15 m² inkl. Bad
Etage EG
Preis für 1 Pers. 20 €
je. weitere Person 5 €

Ferienwohnungen

Kaster

Familie Kaster
Zum Lappentascher Hof 67
66424 Homburg
Telefon: 06841-9689399
Mobil: 0173-8247483
kasterp@web.de
www.pension-homburg.de



Beide Wohnungen liegen in der historischen Universitätsstadt Homburg. Der Saarbrücker Flughafen ist nur 19 km entfernt. Shoppingmöglichkeiten gibt es in unmittelbarer Nähe von Homburg sowie im 35 km entfernten Kaiserslautern. Auch die Homburger Schlossberghöhlen, laden zum Erkunden ein. Wer noch mehr unternehmen möchte, kann auch das ca. 20 km entfernte Style Outlet in Zweibrücken besuchen. Beide Wohnungen mit je 75 m² Größe verfügen jeweils über eine voll ausgestattete Küche, Bad sowie Wohn-/Esszimmer, des Weiteren je 2 Schlafzimmer mit 2 Einzelbetten, die auf Wunsch



zum Doppelbetten umgebaut werden. Zudem sind Flachbild-TV und kostenloses W-LAN vorhanden

Geignet für Pers. 4 - 9
Größe 150 m²
Etage EG und DG
Preis für 2 Pers. 60 €
je. weitere Person 10 €

Ferienwohnung

Nelkenweg 3

Monika Prior
Nelkenweg 3
66242 Homburg
Telefon: 06841-175275
Mobil: 0177-7617009
heiner_schmitt@yahoo.de

Die haustierfreundliche Ferienwohnung mit Balkon und Vollausstattung ist am Rande von Homburg, in Bruchhof in verkehrsberuhigter Lage, Nähe Wald.



Geignet für Pers.	2 - 6
Größe	80 m ²
Etage	OG
Preis für 2 Pers.	69 €
je. weitere Person	5 €

Gästehaus

Rosinus

Familie Rosinus
Richardstraße 78
66424 Homburg-Reiskirchen
Telefon: 06841-73078
www.ferienhaus-rosinus.
jimdo.free.com
ottmar.christa.rosinus@
t-online.de

Unser Ferienhaus liegt im Stadtteil Homburg-Reiskirchen, ca. 4 km vom Homburger Hauptbahnhof entfernt.

Einkaufsmöglichkeiten aller Art, Ärzte, Apotheken sind schnell zu erreichen.

Die Universitätskliniken des Saarlandes befinden sich ca. 8 km von unserem Ferienhaus entfernt.



Geignet für Pers.	2 - 3
Größe	80 m ²
Etage	EG / DG
Preis für 2 Pers.	40 €
je. weitere Person	40 €



Ferienwohnung

City Residenz Schlossberg

Ansprechpartner:
Schlossberghotel Homburg,
Kirchenstr. 3
66424 Homburg
Telefon: 06841-6660
info@schlossberghotel
homburg.de

Zentral in der Homburger Innenstadt gelegen, bietet unsere City Residenz allen, die einen längeren Aufenthalt in Homburg planen, ein komfortables, ruhiges Zuhause. Die hochwertige Ausstattung unserer möblierten Studios, Apartments und Maisonette-Wohnung, das geschmackvolle Design und die zentrale Lage lassen Wohnen zu einem besonderen Erlebnis werden. Wenn Sie also beruflich länger vor Ort stationiert sind oder einfach ein möbliertes Apartment suchen, ist unsere City Residenz genau das Richtige für Sie. Trotz räumlicher Entfer-



nung steht Ihnen die Rezeption des Schlossberg Hotels mit umfassendem Service jederzeit gerne zur Verfügung. Rabatt bei längerem Aufenthalt.

Geignet für Pers.	1 - 4
Größe	25-100 m ²
Etage	verschieden
Preis für 2 Pers.	40-100 €
je. weitere Person	auf Anfrage



Ferienappartements

Roth

Familie Roth
 Goldregenweg 5
 66424 Homburg
 Telefon: 0152-33848380
 Goldregenweg@web.de



Appartement 1 - 5:

Geignet für Pers.	1 - 2
Größe	25 - 26 m ²
Etage	OG
Preis für 1 Pers.	40 €
je. weitere Person	5 €



Wir bieten in unserem Gästehaus 8 Ferienwohnungen in Homburg an, sehr zentral gelegen, 5 Gehminuten vom Universitätsklinikum Homburg entfernt. Alle Apartments verfügen über eine eigene Küche und ein Badezimmer und sind komplett eingerichtet und möbliert.

Appartement 6:

Geignet für Pers.	1 - 4
Größe	65 m ²
Etage	OG
Preis für 1 Pers.	50 €
je. weitere Person	5 €



Die Apartments eignen sich perfekt für Patienten und Angehörige der Uniklinik.

Bushaltestelle und 2 Bäckereien finden Sie in unmittelbarer Nähe. Bei längerem Aufenthalt gewähren wir einen Rabatt

Appartement 7:

Geignet für Pers.	1 - 3
Größe	55 m ²
Etage	OG
Preis für 1 Pers.	50 €
je. weitere Person	5 €



Ferienwohnung

Roth

Familie Roth
 Goldregenweg 5
 66424 Homburg
 Telefon: 0152-33848380
 Goldregenweg@web.de



Exklusive großzügige Ferienwohnung in bester Lage von Homburg in direkter Nähe der Uniklinik Homburg.

Die Wohnung verfügt über einen eigenen Eingang, einen Garten und 4 Schlafzimmer, eine große Küche und einen großen Wohn-Essbereich. Haustiere auf Anfrage.

Geignet für Pers.	1 - 10
Größe	120 m ²
Etage	EG
Preis für 4 Pers.	80 €
je. weitere Person	5 €



Ferienwohnung

Coming Hom-e

J. Siepker
Storchenstraße
66424 Homburg
airbnb.com/h/cominghom



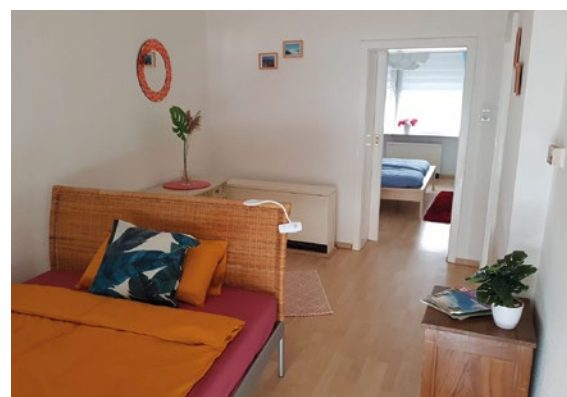
Gemütliche und helle Ferien-
wohnung in direkter Uninähe.

5 Min. zu Fuß zur Innenstadt
und zur Uni. Bäcker, Metzger
und Supermarkt fußläufig.

Ruhig gelegen, mit kleinem Bal-
kon, 2 Schlafzimmern, Esszim-
mer, Wohnzimmer und großer
Küche (Nespressomaschine,
Spülmaschine, Gewürze, Öl, Es-
sig... sind vorhanden).

Parkmöglichkeiten vor dem
Haus an der Straße.

2 Fahrräder stehen für Ferien-
gäste kostenlos zur Verfügung.



Geignet für Pers.	1 - 5
Größe	70 m ²
Etage	EG
Preis für 1 Pers.	40-50 €
je. weitere Person	20 €

Feriedomizil

Strasser

Alfons Strasser
Eckstraße 88
66424 Homburg-Kirrberg
Telefon: 06841-8183077
Mobil: 0171-5141673
Alfons.strasser58@gmx.de



Unsere Ferienwohnung mit
2 Zimmern, Küche, Bad und Flur
befindet sich im Obergeschoss
des Hauses am Ortsrand des
Homburger Stadtteils Kirrberg

Die Uni-Kliniken sind von hier
aus mit Bus oder Auto gut zu
erreichen. Radfahrer, Wanderer
und Familien fühlen sich be-
sonders wohl bei uns, aber auch
andere Gäste heißen wir herz-
lich willkommen.



Geignet für Pers.	3 - 4
Größe	70 m ²
Etage	OG
Preis für 2 Pers.	58 €
je. weitere Person	5 €

Ferienappartement

Bel Etage

Anette Wagner
Beethovenstraße 8
66424 Homburg
Telefon: 06841-6870552
bel-etage@homburger-
ferienwohnungen.de
www.homburger-
ferienwohnungen.de



Das Nichtraucher-Apartment Bel
Etage ist eine lichtdurchflutete,
freundliche Wohlfühloase nur 5
Gehminuten vom Stadtzentrum
entfernt. Die im gut gedämmten
Dachgeschoss befindliche Ein-
heit hat eine Wohnfläche von
rund 78 qm und lässt nichts zu
wünschen übrig.

Der eine Etage tiefer liegende,
teilweise überdachte Südostbal-
kon wird von den Gästen gern
genutzt. Da das Apartment für
Allergiker geeignet ist, kann das
Mitbringen von Haustieren lei-
der nicht gestattet werden.



Geignet für Pers.	1 - 4
Größe	78 m ²
Etage	DG
Preis für 2 Pers.	29 - 59 €
je. weitere Person	10 €

Ferienappartement

City 11

Anette Wagner
 Uhlandstraße 14
 66424 Homburg
 Telefon: 06841-6870552
 City11@homburger-
 ferienwohnungen.de
 www.homburger-
 ferienwohnungen.de



Die Ferienwohnung „City 11“ überzeugt durch gute Ausstattung und zentrale und dennoch ruhige Lage. Die Wohnung selbst ist barrierefrei und mit einem Lift zu erreichen. Die warme Farbgestaltung der Wohnung wirkt gemütlich und anheimelnd auf den Gast. Ein Stellplatz hinter dem Anwesen gehört natürlich dazu, was – wie in jeder City – von großem Vorteil ist.

Die Ferienwohnung „City 11“ ist bestens geeignet für alle Gäste, die komfortabel, ruhig und zentral in einer lebendigen Stadt wohnen möchte.



Geignet für Pers.	1 - 4
Größe	46 m ²
Etage	OG
Preis für 2 Pers.	19 - 49 €
je. weitere Person	10 €

Ferienwohnung

CityFloh

Anette Wagner
 Uhlandstraße 14
 66424 Homburg
 Telefon: 06841-6870553
 CityFloh@homburger-
 ferienwohnungen.de
 www.homburger-
 ferienwohnungen.de



Inmitten Homburgs gelegen, überzeugt der CityFloh durch seine Praktikabilität und absolut zentrale Lage. Die Ferienwohnung befindet sich in einer wenig befahrenen Parallelstraße zu Homburgs „Haupteinkaufsmeile“, der Talstraße. Sie haben hier wirklich alles „vor der Haustür“. Ein Südbalkon lädt an warmen Tagen auch zum Verweilen ein. Ein Stellplatz steht selbstverständlich zur Verfügung. Der CityFloh ist bestens geeignet für alle Gäste, die eine preiswerte und schöne Übernachtungsmöglichkeit suchen.



Geignet für Pers.	1 - 4
Größe	30 m ²
Etage	OG
Preis für 2 Pers.	15 - 39 €
je. weitere Person	10 €

Ferienappartement

Karlsbergwald

Doris Zauner
 Falkenweg 2
 66424 Homburg-Sanddorf
 Telefon 06841-9731592
 Mobil: 0178-3508666
 dztraveller@outlook.de



Sehr schöne gepflegte Wohnung mit Schlaf-Wohnraum, Kochnische, Bad mit Dusche und Flur verfügt über einen separaten Hauseingang.

Tage-, wochen- oder monatsweise zu vermieten.

Die Wohnung liegt sehr ruhig am schönen Karlsbergwald, nur ca. 150 m zur Busstation, Bäcker, Frisör, guten Restaurants. Durch einen wunderschönen Waldweg gelangt man in knapp 2 km in die Stadt. Sehr gute Parkgelegenheit.



Geignet für Pers.	1 - 2
Größe	25 m ²
Etage	EG
Preis für 2 Pers.	45 €

WEITERE

Kardinal- Wendel-Haus

Eine Einrichtung der
Lebenshilfe Saarpfalz

Kardinal-Wendel-Straße 10

66424 Homburg

Telefon 06841-4181

mail@kardinal-wendel-haus.de

www.kardinal-wendel-haus.de

Die integrative Freizeit- und Bildungsstätte Kardinal-Wendel-Haus versteht sich als Stätte der Begegnung für Gruppen jeglicher Art, z. B. Schulklassen, Seminar- und Tagungsgäste oder Chöre & Orchester.

Dazu stehen 33 Zimmer mit Dusche & WC als Einzel-, Doppel-, Mehrbett- und barrierefreie Zimmer zur Verfügung, außerdem 2 zusätzliche barrierefreie Bäder sowie 6 Tagungsräume von 10 m² bis 150 m² mit W-LAN und Tagungstechnik.

Auf dem Außengelände befinden sich ein Basketball- & Volleyballplatz, ein Waldfußballplatz, ein Spielplatz, eine Kletterwand sowie eine Grillhütte, für die auf Wunsch auch ein erstklassiges Grillbuffet zur Verfügung gestellt wird. Haustiere auf Anfrage erlaubt.

Für eine Anreise mit Öffentlichen Verkehrsmitteln empfiehlt sich die Buslinie R7 ab dem HBF Homburg Richtung Zweibrücken bis Haltestelle Birken-siedlung.



Preise pro Erwachsener:

Einzelzimmer: 28,50 €,
Doppelzimmer: 23,50 €,
Dreibettzimmer und
Mehrbettzimmer: 20 €
Kinder 16 €, bis 5 Jahre im
Zimmer der Eltern frei

GASTRONOMIE

Restaurant

Le Connaisseur

im Hotel Stadt Homburg

Ringstr. 80

66424 Homburg

Telefon: 06841-1331

info@hotel-stadt-homburg.de

www.hotel-stadt-homburg.de

Wir wollen der mediterranen Sonne der Côte d'Azur, den salzigen, kräftigen Meereswinden der Bretagne, den grünen, mineralischen Weinbergen der saarländischen Mosel und der meisterlichen Handschrift unserer Küche eine Bühne bieten.

Ein Ort der freudigen Begegnung und des vielfältigen Genusses! Wir freuen uns auf Sie!

Öffnungszeiten:

Montag - Sonntag von 12.00-14.00 und 18.00-22.00 Uhr;

Samstagsmittags ruhen unsere Teller



Eiscafé

Venezia

Talstraße 38

66424 Homburg

Telefon: 06841-63155

mejri1@gmx.de

Bei uns im Zentrum von Homburg erhalten Sie nicht nur leckeres Eis, sondern auch Café-spezialitäten und Milchshakes – und das alles können Sie auf Deutsch, Italienisch, Portugiesisch und Arabisch bestellen.

Sie erreichen uns auch ohne Auto: eine Bushaltestelle ist nur wenige Meter entfernt.

Öffnungszeiten:

von März-Oktober täglich 10.00-19.00 Uhr (freitags bis 17.00 Uhr), Juni bis August bis 20.00 Uhr; abweichende Zeiten möglich



Ski- und Wanderhütte Kirrberg

Kirchbergstraße 100

66424 Homburg- Kirrberg

Telefon: 06841-648449

Mobil: 0173-4410720

info@skiundwanderhuetten-
kirrberg.de

Die Ski- und Wanderhütte bietet eine Vielzahl von Essen an, die sich an einer gutbürgerlichen Küche, insbesondere regionaler Spezialitäten orientiert. Auch kleine Snacks für die kleinen Mitwanderer stehen immer zur Verfügung. Sonntags werden oft Spezialitäten außerhalb der Speisekarte angeboten. Ein größerer Nebenraum steht für alle Arten von Festlichkeiten zur Verfügung. Der Außenbereich ist sehr großzügig und bietet Platz für ca. 100 Pers. zur Coronazeit – bald hoffentlich wieder für mehr.



Öffnungszeiten:

Montag ab 17 Uhr

Dienstag bis Samstag ab 15 Uhr

Sonn- und Feiertag ab 10 Uhr

Betriebsferien im Januar

Eventlocation

Landhaus Spelzenklamm

Am Ohligberg 26
66424 Homburg-
Schwarzenacker
info@spelzenklamm.de
www.spelzenklamm.de

Öffnungszeiten:
Nach Vereinbarung

Sportgaststätte

SV Beeden

Sandweg 11, 66424 Homburg
Telefon 0178-8220465
a.mueller-svb@web.de
www.svbeeden.de

Öffnungszeiten:
Dienstag-Freitag ab 15 Uhr
Samstag ab 14 Uhr
Sonntag ab 11 Uhr
Montag Ruhetag

Restaurant

Schlossberg Hotel Homburg Restaurant

Schlossberg-Höhen-Str. 1
66424 Homburg
Telefon 06841-6660
info@schlossberghotelhomburg.de
www.schlossberghotelhomburg.de

Öffnungszeiten:
täglich 12.00-14.30 Uhr
und 18.00 -22.00 Uhr

Das Landhaus Spelzenklamm wurde 2018 renoviert und liegt idyllisch im Grünen zwischen Pfälzerwald und Blietal im östlichen Saarland.

Das Anwesen ist 5 Min. von der Homburger Innenstadt entfernt, abseits jeglicher Bebauung und somit perfekt, um ungestört zu feiern.

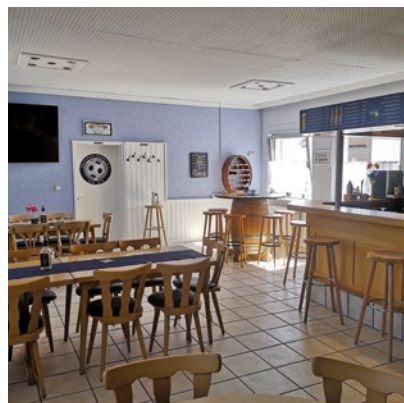
Die außergewöhnliche Event Location ist gut mit Pkw oder ÖPNV erreichbar. Unseren Gästen stehen 7 charmante Zimmer zur Verfügung.

Unsere Sportgaststätte wurde während des Corona-Lockdowns 2020 renoviert und attraktiver gestaltet. Ebenso der Wintergartenanbau. Der gemütliche Biergarten, von dem man eine herrliche Aussicht auf das Beeder Biotop hat, wurde entsprechend vergrößert. Im Sommer finden hier regelmäßig Konzerte unter freiem Himmel statt. Besondere kulinarische Angebote laden nicht nur die ortsansässigen Beeder,

Genuss hoch über Homburg. Das Schlossberg Hotel Restaurant erstrahlt seit 2019 in neuem Glanz und das zeigt sich nicht nur durch die umfassende Renovierung. Nebst Klimaanlage, Eistheke und neuer Möblierung, präsentiert Küchenchef Mirko Bunk außergewöhnliche Kreationen. Bunk, der zuletzt bei 3-Sternekoch K. Erfort kochte, demonstriert im neuen Konzept seine Handwerkskunst. Traditionelle Gerichte werden von ihm, mit ausschließlich frischen Zutaten, neu interpretiert. Einen



Für kleinere Veranstaltungen bis 20 Pers. ist unsere neue separate Weinbar ideal. Ob Familienfeier, Firmenfest oder Tagung – Spüren Sie unsere Liebe zum Detail in diesem wunderschönen Ambiente. Unser freundliches und kompetentes Personal rundet Ihr Erlebnis perfekt ab.



sondern auch zahlreiche Wanderer und Radfahrer zum Verweilen ein.



passenden Wein empfiehlt Ihnen Sommelier und Restaurantleiter David Schaumberg gerne dazu. Zusammen mit der traumhaften Aussicht über Homburg und Umgebung wird Ihr Besuch zum Erlebnis. Wir freuen uns, Sie im höchsten Restaurant der Region willkommen zu heißen.

Restaurant

La Brocca

St. Michael Str. 6
66424 Homburg
Telefon: 06841-9735335
info@labrocca.de
www.labrocca.de

Öffnungszeiten:
täglich außer dienstags
von 11.30-14.00
und 17.30-22.00 Uhr

Der besondere Lebensmittel-
laden mit Veranstaltungs- &
Restaurantbetrieb

CHEF KOCHT Davids Kreativküche

Saarbrücker Straße 24
66424 Homburg
Telefon: 06841-8185584
E-Mail: info@chef-kocht.de

Restaurant

Saigon

Webenheimer Straße 1
66424 Homburg
Telefon: 06848-7190333
hotelrestaurantsaigon@
gmail.com
hotelrestaurantsaigon.
beepworld.de

Unser Restaurant für italienische und sizilianische Spezialitäten liegt mitten in der historischen Altstadt neben der Kirche St. Michael.

Neben unserer umfangreichen Speisekarte, die auch in Englisch und Französisch erhältlich ist, bieten wir einen täglich wechselnden Mittagstisch. Auch vegetarische, glutenfreie und vegane Speisen können Sie bei uns genießen. Neben 50 Plätzen im Inneren, die sich für Feiern aller Art eignen, steht bei schönem

Alles mit ♥ selbstgemacht. Bei uns kommt nur in den Topf, was wir verantworten können. Lebensmittel, frei von Zusatzstoffen. Im besonderen Lebensmittelladen wird Selbstgemachtes verkauft, z.B. Einkochtes, Fonds, Chutneys, Fruchtaufstriche, ... Täglich gibt's saisonale und regionale Gerichte – vegetarisch, vegan & omnivor.

Und immer wieder sind Chef & Chefin, außer mittags, auch abends zu speziellen Events gerne Ihre Gastgeber.

Das Saigon ist ein charmantes und gemütliches Hotel mit 10 Einzel- und Doppelzimmer.

Zudem besitzt es ein vielseitiges asiatisches Restaurant, in dem sowohl traditionelle als auch moderne Gerichte angeboten werden.

Das Saigon liegt sehr nah an Homburg und Zweibrücken und ist sehr gut angebunden an den Öffentlichen Nahverkehr durch die Nähe zum Bahnhof Einöd und die Buslinie R7.

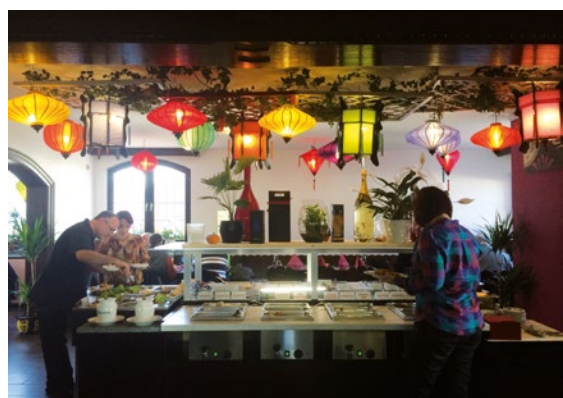


Wetter eine idyllische Terrasse zur Verfügung.

Vierbeiner heißen wir ebenfalls herzlich willkommen.



Öffnungszeiten:
Montag, Dienstag, Donnerstag
und Freitag 9.00-18.00 Uhr
Mittwoch + Samstag 9.00-15.00 Uhr
Abends? - www.chef-kocht.de/events



Öffnungszeiten:
Mittwoch-Sonntag
12.00 - 14.00 Uhr und
18.00 - 22.00 Uhr
Montag und Dienstag Ruhetag

Brasserie

CASH

Talstr. 30
66424 Homburg
Telefon: 06841-9934050
info@cash-homburg.de
www.cash-homburg.de

Öffnungszeiten:
ganzjährig von 9.00-24.00 Uhr

Wirtshaus

Homburger Hof

Am Rondell 3
66424 Homburg
Telefon: 06841-8090802
info@homburger-wirtshaus.de
www.homburger-wirtshaus.de

Öffnungszeiten:
ganzjährig von 11.30-23.00 Uhr

PETERS Alm

Kleinottweilerstr. 114
66424 Homburg
Telefon: 06841-9241999
info@petersalm.de
www.petersalm.de

Öffnungszeiten:
ganzjährig von 11.30-23 Uhr

Auffallend anders... In dieser Mischung aus Café am Morgen – einem Restaurant/Bistro am Mittag – einem Café-haus am Nachmittag und einer kommunikativen Bar/Lounge am Abend kommt jeder hier im Herzen von Homburg auf seine Kosten. Direkt vor der Tür lädt die schönste Terrasse von Homburg zum Verweilen ein. Zwischen dem hektischen Alltag kann man hier in einem mediterranen Sommergarten mit Outdoor-Lounge coole Sommerdrinks und heiße Kaffeespezia-

Bei uns geht's heiß her! ...
durchgehend warme Küche

Der Homburger Hof ist ein Wirtshaus mit einer über 100 Jahre alten Tradition. Wir legen viel Wert auf die Qualität unserer Gerichte. Das beginnt mit der Auswahl und dem Einkauf unserer Zutaten und setzt sich bei der Zubereitung fort. Unsere leckeren saarländische Gerichte sowie saisonale Spezialitäten sind bis weit über die Grenzen Homburgs bekannt und beliebt. Hier gibt's Tradition in

Das Alpenland beginnt am Jägersburger Weiher. Nur einen Steinwurf vom neuen PETERS Wellnesshotel entfernt heißt Sie die urige Holzhütte mit alpenländischem Charme der neuen PETERS Alm mit großem Biergarten herzlich willkommen. Direkt am idyllischen Weiher und mitten in der Natur finden Sie eine Oase der Gemütlichkeit und kulinarischen Gastfreundschaft. Ob Sie es bei einem Firmen- oder Familienfest „richtig krachen lassen“, oder einfach nur saarländisch-bayerische Spezialitäten



litäten genießen und dabei die Seele baumeln lassen. Eine moderne Interpretation klassischer Speisen, kombiniert mit einer jungen mediterranen Küche auf der Basis bester Grundprodukte zu fairen Preisen, bildet das Herzstück des Speisenangebotes. Ein Treffpunkt für Jung und Alt.



geselliger Runde. Unsere Speisekarte steht auch in Englisch zur Verfügung.



wie unsere knusprige Alm-Haxe in besonderer Atmosphäre genießen möchten - die PETERS Alm ist ein schnell und gut zu erreichender Ort. Kommen Sie vorbei auf ein Bier, eine Wander-Vesper und zum Mittag- oder Abendessen. Und bringen Sie auf jeden Fall Familie und Freunde mit! Wir freuen uns auf Sie.



Die Schlossberghöhlen

Schlossberghöhenstraße 1 • 66424 Homburg
Tel.: +49 6841-2064 • Fax: +49 6841-9930589
Mail: schlossberghoehlen@homburg.de
Web: www.homburg.de

Europas größte Buntsandsteinhöhlen sind ein einzigartiges seit dem Mittelalter von Menschenhand geschaffenes Naturdenkmal. Sie sind eingebunden in die unter Ludwig den XVI. durch dessen Baumeister Vauban errichteten Festungsanlage. Die Eingänge zur den Höhlen wurden im 20. Jahrhundert von spielenden Kindern wieder entdeckt und touristisch erschlossen. Sehenswert sind die mächtige Kuppelhallen und die auf drei Ebenen angelegten Stollen. Beachten Sie, dass in den Höhlen eine Temperatur von ca. 8-10 °C herrscht und Sie somit entsprechende Kleidung tragen sollten.

Öffnungszeiten:

April bis Oktober: von 09 bis 17 Uhr
November bis März: von 10 bis 16 Uhr
Dezember und Januar geschlossen

Les grottes du Schlossberg

Schloßberghöhenstraße 1 • 66424 Homburg
Tél.: +49 6841-2064 • Fax: +49 6841-9930589
Mail: schlossberghoehlen@homburg.de
Web: www.homburg.de

Les plus grandes grottes de grès d'Europe sont un monument naturel unique créé par l'homme depuis le Moyen Age. Il est intégré dans la forteresse construite sous Louis XIV par son maître d'œuvre Vauban. Des enfants sont redécouvertes les entrées des grottes par hasard en jouant. Ils ont été par la suite développés pour le tourisme à la fin du 20ème siècle. Il faut absolument voir la salle du trône et les galeries réparties sur trois niveaux. Veuillez noter que dans les grottes de Schlossberg, des températures d'environ 8-10 degrés, de sorte que vous pouvez prendre à des vêtements chauds.

Horaires d'ouverture:

D'avril à octobre: 9 heures à 17 heures
De novembre à mars: 10 heures à 16 heures
Fermé en décembre et janvier

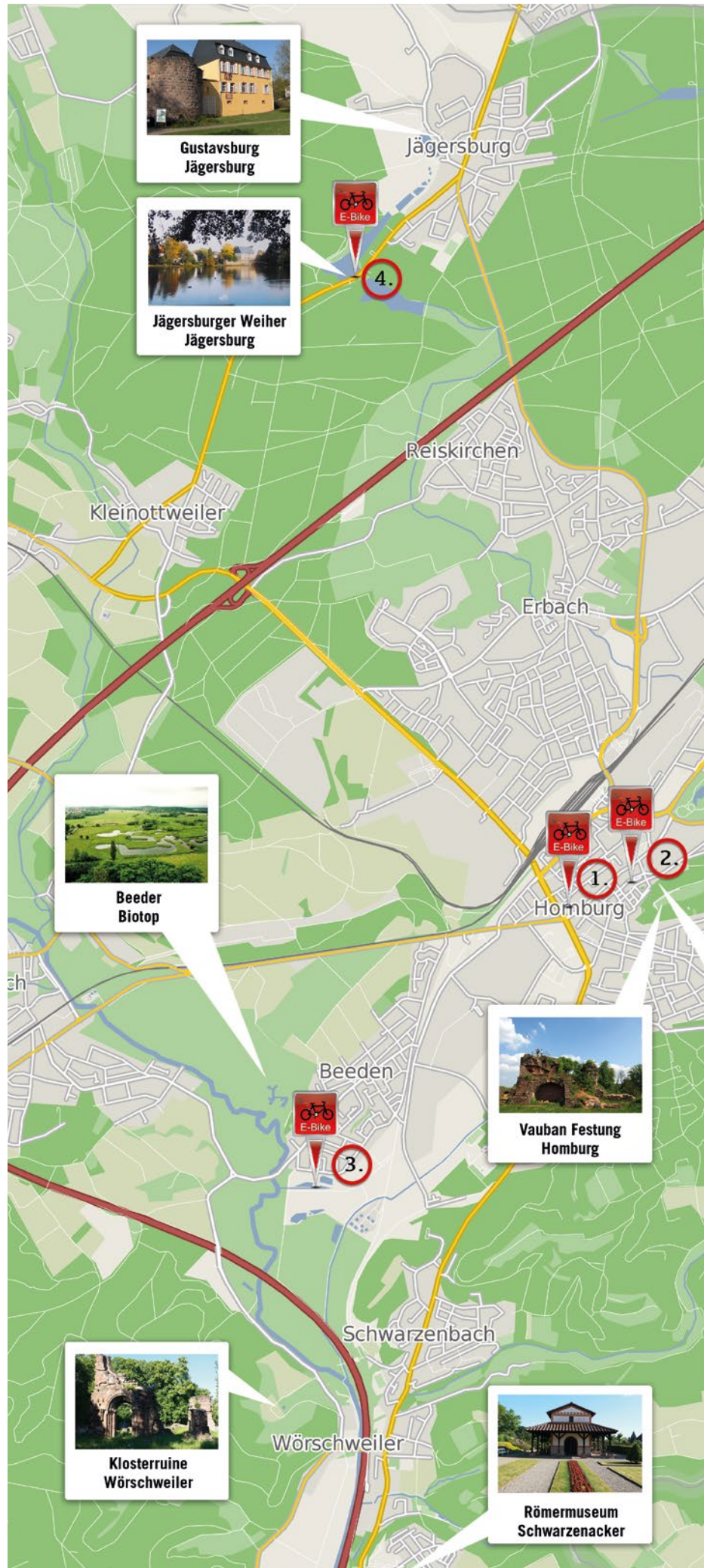
The Schlossberg caves

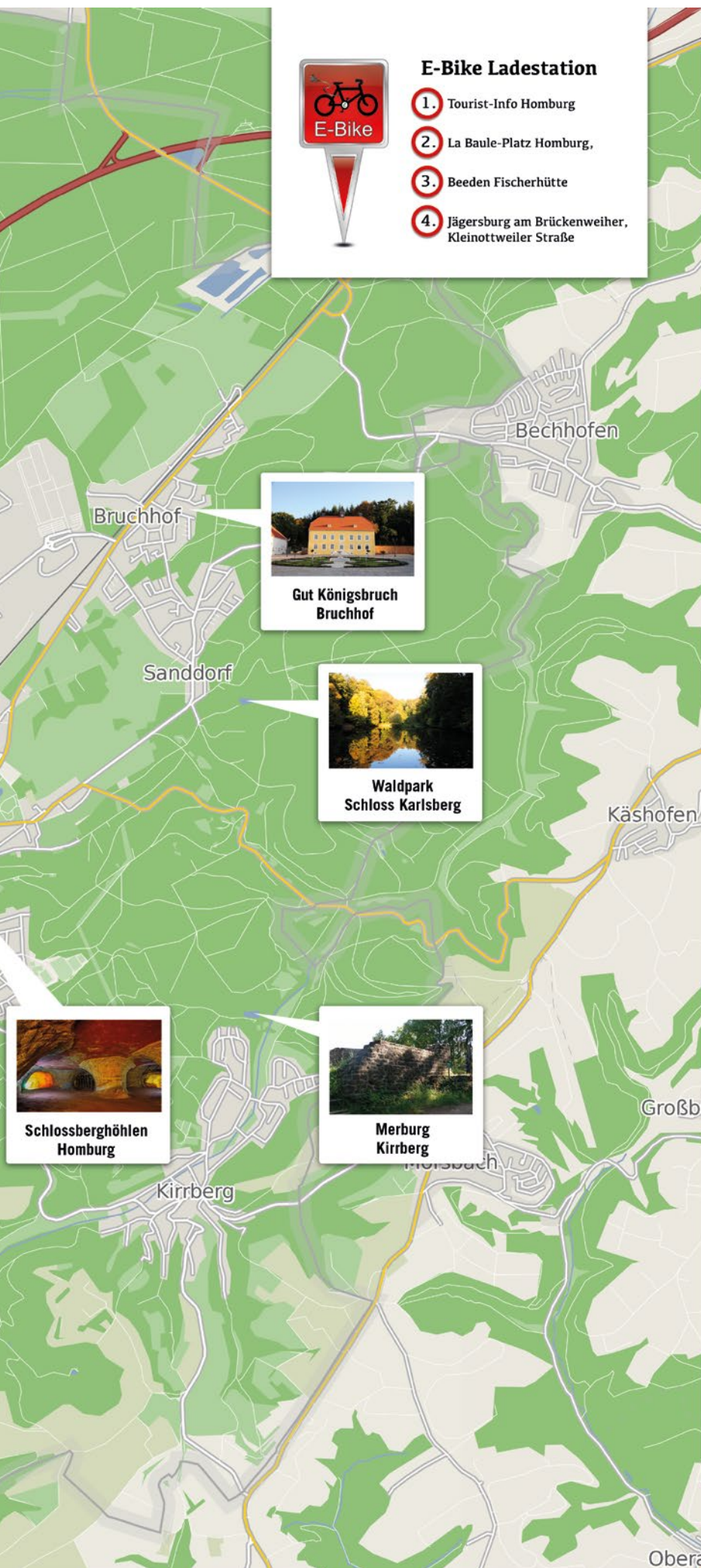
Schlossberghöhenstraße 1 • 66424 Homburg
Phone: +49 6841-2064
Fax: +49 6841-9930589
Mail: schlossberghoehlen@homburg.de
Web: www.homburg.de

Europe's biggest red sandstone caves are unique and have existed since the middle ages when they were constructed by hand serving as a natural monument. They were integrated under the reign of Ludwig XIV through the his architect named Vauban who erected these fortifications. Through coincidence the caves were rediscovered in the 20th century and developed for tourism. Particularly worth seeing are the powerful looking domed halls and the three tiered arranged/designed tunnel. Temperatures inside are 8-10 °C – think of proper clothes.

Opening times:

April – October daily: 9 am to 5 pm
November – March daily: 10 am to 4 pm
Closed in December and January





E-Bike Ladestation

1. Tourist-Info Homburg
2. La Baule-Platz Homburg,
3. Beeden Fischerhütte
4. Jägersburg am Brückenweiher, Kleinottweiler Straße



**Gut Königsbruch
Bruchhof**



**Waldpark
Schloss Karlsberg**



**Schlossberghöhlen
Homburg**



**Merburg
Kirrberg**



**Römermuseum
Homburg-Schwarzenacker**

Homburger Straße 38 • 66424 Homburg
Tel.: +49 6848-730777 • Fax: +49 6848-730774
Mail: info@roermuseum-schwarzenacker.de
Web: www.roermuseum-schwarzenacker.de

Das Freilichtmuseum bietet mit seinen rekonstruierten Gebäuden besondere Einblicke in eine gallorömische Etappenstadt. Sie liegt in Sichtweite der Wörschweiler Kloster-ruine. In dem barocken Museumsgebäude mit Parkgelände sind Fundstücke zu Handel, Handwerk und dem Alltagsleben der Römer ausgestellt. Die Gemäldegalerie mit Bildern der spätbarocken Pfalz-Zweibrücker Malergruppe um Christian von Mannlich befindet sich im Erdgeschoss. Gruppenführungen, Schulprojekte und Kindergeburtstage sind nach telefonischer Voranmeldung möglich.

Öffnungszeiten:
April bis Oktober: von 09 bis 17 Uhr
November bis März: von 10 bis 16 Uhr
Dezember und Januar geschlossen

**Le musée romain de
Homburg-Schwarzenacker**

Homburger Straße 38 • 66424 Homburg
Tél.: +49 6848-730777 • Fax: +49 6848-730774
Mail: info@roermuseum-schwarzenacker.de
Web: www.roermuseum-schwarzenacker.de

Le musée de plein air propose de découvrir une ville gallo-romaine à partir de reconstruction de bâtiments. Elle est visible depuis les ruines du monastère de Wörschweiler. Des découvertes archéologiques liées au commerce, à l'artisanat et à la vie quotidienne des Romains sont exposées dans les bâtiments du musée au style Baroque et dans son parc. On retrouve au rez-de-chaussée une galerie de tableaux qui date de l'époque baroque. Ils furent réalisés par les peintres palatins de Zweibrücken comme Christian de Mannlich. Pour une visite de groupe, une sortie scolaire ou un anniversaire, il faut prendre rendez-vous par téléphone.

Horaires d'ouverture:
D'avril à octobre: 9 heures à 17 heures
De novembre à mars: 10 heures à 16 heures
Fermé en décembre et janvier

**The roman museum in
Homburg-Schwarzenacker**

Homburger Straße 38 • 66424 Homburg
Phone: +49 6848-730777 • Fax: +49 6848-730774
Mail: info@roermuseum-schwarzenacker.de
Web: www.roermuseum-schwarzenacker.de

The open air museum, through its reconstructed buildings, offers a special insight into a gallo-romantic military town, and lies within sight of the Wörschweiler monastery ruins. In the baroque museum buildings and in its grounds are exhibited artifacts relating to trade, crafts and the every day life of the Romans. On the museum's ground floor is the painting gallery, where the late baroque Pfalz-Zweibrücker art group 'Christian von Mannlich' exhibit their paintings. Group tours, school projects and children's birthdays can be booked by telephone.

Opening times:
April – October daily: 9 am to 5 pm
November – March daily: 10 am to 4 pm
Closed in December and January

WISSENSWERTES VON A-Z

Banken

- Bank 1 Saar eG, Talstr. 29, Telefon: 0681-30040
- Commerzbank AG, Eisenbahnstr. 10, Telefon: 06841-93170
- Deutsche Bank AG Investment & FinanzCenter, Talstr. 39, Telefon: 06841-69030
- Volks- und Raiffeisenbank Saarpfalz eG, Filiale Erbach, Dürerstr. 148, Telefon: 06841-660640
- Volks- und Raiffeisenbank Saarpfalz eG, Filiale Homburg, Talstr. 39, Telefon: 06841-66060
- Volks- und Raiffeisenbank Saarpfalz eG, Filiale Einöd, Hauptstr. 64, Telefon: 06848-249
- Kreissparkasse Saarpfalz – Geschäftsstelle Homburg, Talstr. 30, Telefon: 06841-1000
- Kreissparkasse Saarpfalz – Geschäftsstelle Ringstraße, Ringstr. 50a, Telefon: 06841-1000
- Kreissparkasse Saarpfalz – Geschäftsstelle Erbach, Dürerstr. 152, Telefon: 06841-1000
- Kreissparkasse Saarpfalz – Geschäftsstelle Beeden, Blieskasteler Str. 77, Telefon: 06841-1000
- Kreissparkasse Saarpfalz – Geschäftsstelle Kirrberg, Ortsstr. 2, Telefon: 06841-1000
- Kreissparkasse Saarpfalz – Geschäftsstelle Jägersburg, Kleinottweilerstr. 8, Telefon: 06841-1000
- Sparda-Bank Südwest eG, Talstr. 1, Telefon: 06131-636363

Campingplätze

- Campingplatz Königsbruch, L223, 66424 Homburg-Eichelscheid, Telefon: 06841-3625
- Jugendzeltplatz Herrgottshübel, Jägersburger Pfadfinder e.V., Höcher Str., 66424 Homburg-Jägersburg, Telefon: 06373-8979006

Deutsche Post AG

- Bahnhofplatz 4, 66424 Homburg (Hauptpostamt)
- Am Schwedenhof 4, 66424 Homburg-Schwarzenacker
- Hauptstr. 76, 66424 Homburg-Einöd
- ... und weitere in Geschäfte integrierte Filialen

Information und Beratung

- Tourist-Info, Talstraße 57 A, 66424 Homburg, Telefon: 06841-101820

Kino

- Eden Cinehouse, Zweibrücker Str. 19, 66424 Homburg, Telefon: 06841-120120

Kinderspielplätze

- Spielplatz im Stadtpark, Brunnenstraße, 66424 Homburg
- Spielplatz Bodelschwinghstraße, 66424 Homburg-Erbach
- Untere Allee, 66424 Homburg
- Abenteuer- / Wasserspielplatz, Schlossstraße 47, 66424 Homburg-Jägersburg
- Spielplatz Schlossberg, Schlossberg-Höhen-Straße 1, 66424 Homburg

Minigolf

- Minigolf- und Disc-Golf-Anlage im Stadtpark, Brunnenstraße, 66424 Homburg, Tel. 06841-64287
- Minigolfanlage am Jägersburger Weiher, Schlossstraße 47, 66424 Homburg, Tel. 0163-2985341

Schwimmbad

- KOI Bad & Sauna, Kaiserslauterer Str. 19A, 66424 Homburg, Telefon: 06841-188770

Taxi

- Homburger Taxizentrale, Telefon 06841-7030888
- Homburger Funktaxi Zimmer Gabriele, Telefon 06841-189292
- Dahl Uwe Funktaxi, Telefon 06841-2277
- Krasniqi Taxiunternehmen, Telefon 0176-87239167
- Samir Taxi, Telefon 0170-9433392
- Taxi Adam, Telefon 06841-9598879
- Taxi Zare, Telefon 06841-9943599
- Wagner Gerhard Funktaxi und Bestattungen, Telefon 06841-2000
- Ziegler A. Taxiunternehmen, Telefon 06841-79999

STADTBUS

- gute Anbindung der Stadtteile ins Zentrum
- wochentags halbstündig
- am Wochenende stündlich

Fahrplan und weitere Infos:

im Stadtbusbüro in der Talstraße 57 A oder beim saarVV Call- & Abo-Center unter 06898-5004000

- Linie 511 HBF - Zentrum - Uni - Kirrberg
- Linie 512 HBF - Zentrum - Uni - Birkensiedlung
- Linie 513 HBF - Zentrum - Sanddorf - Bruchhof
- Linie 514 HBF - Inastraße - Berliner Wohnpark
- Linie 515 HBF - Buschstraße - Berliner Wohnpark

Die Linien 514 und 515 bedienen den Stadtteil Erbach in zwei gegenläufigen großen Schleifen, somit ergibt sich ein Viertelstundentakt zwischen Homburg und Erbach. Betriebsschluss ist um 23 Uhr. Samstags wird der Fahrplankontakt auf einen Stundentakt reduziert und sonntags starten die Bussis eine Stunde später um 14 Uhr.

Die genauen Fahrpreise, Fahrzeiten und Haltestellen erfragen Sie bitte über die E-Mail Adresse: service@saarvv.de

Die Stadtbuslinien sind optimal mit den Kreis- und Regionalbuslinien verknüpft.

Die Kreisbuslinien 501 „Biosphärenbus“ (Homburg, Beeden, Blieskastel, Gersheim, Kleinblittersdorf), 505 (Homburg, Jägersburg, Höchen, Bexbach) und 508 (Homburg, Limbach, Bexbach) sowie die Regionalbuslinien R 7 (Homburg, Einöd, Zweibrücken), R 8 (Homburg, Jägersburg, Kusel) und R14 (Homburg, Kleinblittersdorf) ergänzen das Homburger Busangebot. Durch dieses Zusatzangebot wird der in der Hauptbetriebszeit vorgesehene Halbstundentakt für den Stadtbus an vielen Stellen verbessert.

Fahrpläne, Fahrkarten und weitere Informationen erhält man

1. im Stadtbusbüro, Talstr. 57A, Telefon: 06841-101801

Öffnungszeiten: Montag - Freitag 09.00 - 16.30 Uhr • Samstag 09.00 - 13.00 Uhr

2. Kundenhotline des Verkehrsverbundes saarVV, Telefon: 06898-5004000

KRANKENVERSORGUNG, FORSCHUNG UND LEHRE IN HOMBURG

Universitätsklinikum des Saarlandes

Das Universitätsklinikum des Saarlandes (UKS) ist das medizinische Hochleistungszentrum des Saarlandes in Homburg mit 30 Kliniken und 20 Instituten. Jährlich werden hier über 50.000 Patienten stationär und über 200.000 ambulant behandelt. Das UKS vereint Krankenversorgung, Lehre und Forschung an einem Ort.

Die enge Verbindung der Krankenversorgung zu Forschung und Lehre ist Garant für eine bestmögliche Behandlung. Von A wie Augenklinik bis Z wie Zahnklinik sind in Homburg alle medizinischen Fachrichtungen vertreten.

In bundesweiten Krankenhaus-Vergleichen gehört das UKS zu den Top-Kliniken. Die FOCUS-Klinikliste 2018 verzeichnet das Universitätsklinikum des Saarlandes erneut auf Platz 1 bei den regionalen Top-Kliniken im Saarland und auf Platz 24 deutschlandweit. International vernetzte Spitzenforschung zeichnet den Standort Homburg aus.

Zahlreiche nationale und EU-Förderungen unterstreichen den Platz, den die saarländische Universitätsmedizin einnimmt.

Bauen für die Zukunft

Aktuell werden auf dem Gelände des Universitätsklinikums in Homburg mit dem Neubau der IMED (Innere Medizin), dem im Bau befindlichen Gebäude der Institute für Pathologie und Rechtsmedizin, der Baumaßnahme des zentralen Hörsaal- und Seminargebäudes sowie dem modernen Gebäude für die Klinikapotheke optimale Voraussetzungen für Krankenversorgung, Forschung und Lehre am Standort Homburg geschaffen.

Die größte Baumaßnahme mit einem Investitionsvolumen von über 150 Mio. Euro ist die Klinik für Innere Medizin (IMED) im Zentrum des UKS. Mit Inbetriebnahme des ersten Bauabschnittes seit 2016 sind hier die Innere Medizin I, II (Kardiologie, Onkologie) und die Radiologie untergebracht. An der Fertigstellung des zweiten Bauabschnitt wird mit Hochdruck gearbeitet.

Die Patienten und Mitarbeiter profitieren von modernen Räumen und in der Großregion einzigartiger innovativer Ausstattung u. a. in den Herzkatheterlaboren, in der modernen Knochenmark-Transplantations-Station sowie in der Radiologie. Kurze Wege, bessere Diagnostik und Therapie für die Patienten wurden an diesem zentralen Standort ermöglicht.

Nach Abschluss des zweiten Bauabschnittes sind hier auf einer Fläche von rund 20.000 m², die in etwa 150 Einfamilienhäusern entspricht, alle internistischen Fachrichtungen und der neue Notaufnahmehbereich zu finden.

Mit dem neuen Hubschrauberlandeplatz auf dem Dach der IMED, der seit September 2017 in Betrieb ist, können schwer erkrankte Patienten in kürzester Zeit versorgt werden.

Universitätsmedizin für das Saarland und die Großregion

Am UKS werden jährlich über 50 000 Patienten stationär und über 200 000 ambulant behandelt. International vernetzte und geförderte Spitzenforschung zeichnen den Standort Homburg aus.

Durch Neubaumaßnahmen, moderne Organisationskonzepte und innovative Medizintechnik steigern wir die Qualität in Krankenversorgung, Forschung und Lehre.



TOP-Klinik
im Saarland im
FOCUS RANKING 2018



TOP-Klinik bundesweit im FOCUS RANKING 2018
von rund 2000 Krankenhäusern



Das UKS der Zukunft erleben

Lernen Sie auf einem virtuellen Rundgang den Neubau der Klinik für Innere Medizin (IMED) kennen.

uks-projekt-zukunft.eu

Telefon Zentrale

0 68 41 - 16 - 0

E-Mail

info@uks.eu

Gemeinsame Notaufnahme Chirurgie / Innere Medizin

0 68 41 - 16 - 3 00 00

Notaufnahmen der Kliniken für Kinder und Jugendmedizin sowie für Frauenheilkunde und Geburtshilfe

0 68 41 - 16 - 2 80 00

Notaufnahme Neurozentrum

0 68 41 - 16 - 1 42 00

Rettungsleitstelle Saarland (Notruf)

112



Die Wegbeschreibung zur Anreise nach Homburg sowie detaillierte Klinikumpläne und einen Routenplaner finden Sie unter:

www.uks.eu/anfahrt



UKS

Universitätsklinikum
des Saarlandes
Kirrberger Straße
D - 66421 Homburg
www.uks.eu

Wissenschaft Gesundheit



ServiceQualität
DEUTSCHLAND



Biosphärenstadt

Biosphärenreservat
Bliesgau



Herausgeber:
Kreis- und Universitätsstadt Homburg
Abteilung für Kultur und Tourismus
Rathaus
Am Forum 5
66424 Homburg

Gestaltung / Grafik:
mec - Privatinstitut für Wirtschaftsdynamik UG
www.wirtschaftsdynamik.de

Auflage: 3.000 Stück
Fotos: Saarpfalz-Kreis / Kreis- und Universitätsstadt
Homburg / Shutterstock / mec ... sowie die
Betreiber der Hotels, Gästewohnungen,
Ferienhäuser und Restaurants
Stand: Februar 2021