

LUFTKURORT  
BERGWELTEN  
*Oberaudorf*

*Kaiser-Reich*  
Kiefersfelden  
*www*

*URLAUB  
IN DEN BERGEN*

DIE REGION  
UND IHRE GASTGEBER  
2023

*Herzlich  
Willkommen*



# *Oberaudorf*

Der Luftkurort Oberaudorf mit dem Ortsteil Niederaudorf liegt im bayerischen Voralpenland und ist auch bekannt als „Perle des Inntals“. Umgeben von imposanten Bergen und Seen finden Sie hier naturnahe Erholung und ein abwechslungsreiches Programm. Traditionsreiche Hotels, gute Einkaufsmöglichkeiten, urige Gaststätten und Almen mit regionalen Spezialitäten sowie ein breites Freizeit- und Kulturangebot machen den Ort das ganze Jahr über zu einem perfekten Reiseziel.

# *Kiefersfelden*

Der Luftkurort Kiefersfelden, mit dem dazugehörigen Ortsteil Mühlbach, liegt nahe Kufstein. Hier wird Tradition gepflegt und es verschmelzen zwei Kulturen miteinander: die von Bayern und Tirol. Das ist bei zahlreichen kulturellen Veranstaltungen zu erleben. Da der Ort am Fuße des Kaisergebirges liegt wird er auch als „Tor zum Kaiser“ bezeichnet und bietet Ihnen grenzenlose Möglichkeiten für Ihren Urlaub in Oberbayern und Tirol.





# *Herzlichkeit trifft Bergfreude*

## **SERVUS**

„Servus“ in unserer schönen Ferienregion um Oberaudorf und Kiefersfelden. Dieses kleine Wort hat bei uns in Oberbayern eine große Bedeutung. Wir wollen Sie damit willkommen heißen und Ihnen zeigen wie wichtig uns Tradition und Authentizität sind. Wir lieben unsere Region, das Brauchtum und die Landschaft und teilen diese Leidenschaft gerne mit Ihnen. Sie sind auf der Suche nach Sommeraktivitäten, brauchen Tipps für eine gute Einkehrmöglichkeit oder wollen mehr über die Skigebiete Hocheck und Sudelfeld erfahren? Wir stehen Ihnen immer mit aktuellen Informationen und Tipps zur Verfügung und tun alles, damit Sie einen schönen Aufenthalt bei uns haben.

Am Ende Ihres erholsamen Aufenthalts sagen wir erneut „Servus“ und freuen uns Sie bald wieder in Oberaudorf und Kiefersfelden begrüßen zu dürfen.

Ihr Team der Tourist-Informationen Oberaudorf und Kiefersfelden

Sonja



Pia



Maria



Viktoria





**Tourist-Information Oberaudorf**

Kufsteiner Straße 6, 83080 Oberaudorf  
 Tel. +49 (0) 8033 30120, Fax +49 (0) 8033 30129  
 info@oberaudorf.de  
 www.tourismus-oberaudorf.de

**Ihre Gastgeber in Oberaudorf  
 finden Sie ab Seite 36**

Anna

Andrea



**Kaiser-Reich Information Kiefersfelden**

Rathausplatz 5, 83088 Kiefersfelden  
 Tel. +49 (0) 8033 976527, Fax +49 (0) 8033 976544  
 info@kiefersfelden.de  
 www.tourismus-kiefersfelden.de  
 www.kaiser-reich.com

**Ihre Gastgeber in Kiefersfelden  
 finden Sie ab Seite 52**

Katrin

Werner













# *Bergwelten*





## ***RADELN UND MOUNTAINBIKEN***

Egal ob Mountainbiker, Genussradler oder Rennradler, in Oberaudorf und Kiefersfelden finden Sie die passende Route. Das oberbayerische Inntal ist ein wahres Biker-Paradies. Wer es entspannt angehen lässt, der radelt direkt von Oberaudorf oder Kiefersfelden über sanfte Voralpenhügel hin zu klaren Seen und gemütlichen Berggärten.

## ***ALMEN & BERGGASTHÖFE***

Die beste Entschädigung nach einem anstrengenden Anstieg ist der weite Blick über die Alpen und die Einkehr in die Almen oder Berggasthöfe. Durchatmen, stolz sein und sich belohnen mit Spezialitäten aus der Region. Ob ein Kaiserschmarrn mit Apfelkompott und einem Glas frischer Milch, einer kräftigen Brotzeit mit Almkäse und Speck oder einer wärmenden Kaspressknödlsuppe.

## ***BERGBAHNEN***

Wenn es eine gemütliche Wanderung mit Aussicht sein soll, kann der Weg zum Gipfel auch gerne abgekürzt werden. Direkt im Ort geht es mit der Bergbahn Hocheck im Sessellift zur Bergstation. Hier bieten ein Abenteuerspielplatz mit Tiergehege und ein sonniger Berggasthof bereits alles für einen gelungenen Familienausflug. In näherer Umgebung gibt es eine Vielzahl an weiteren Gipfeln, die Sie per Lift oder Gondel erobern können. Die Wendelsteinzahnradbahn ist die älteste Hochgebirgsbahn Deutschlands.

## ***GEFÜHRTE WANDERUNGEN***

Wer nicht alleine unterwegs sein will, der macht sich mit unseren geprüften Bergwanderführern auf den Weg. Die kennen unsere Region wie ihre Westentasche, gehen auf so manchem versteckten Pfad und haben auch noch die ein oder andere Geschichte auf Lager. Ein Tipp für Anfänger, als auch für erfahrene Wanderer. Von Juni bis Oktober finden mehrmals die Woche geführte Gipfel-, Alm- und Themenwanderungen statt.

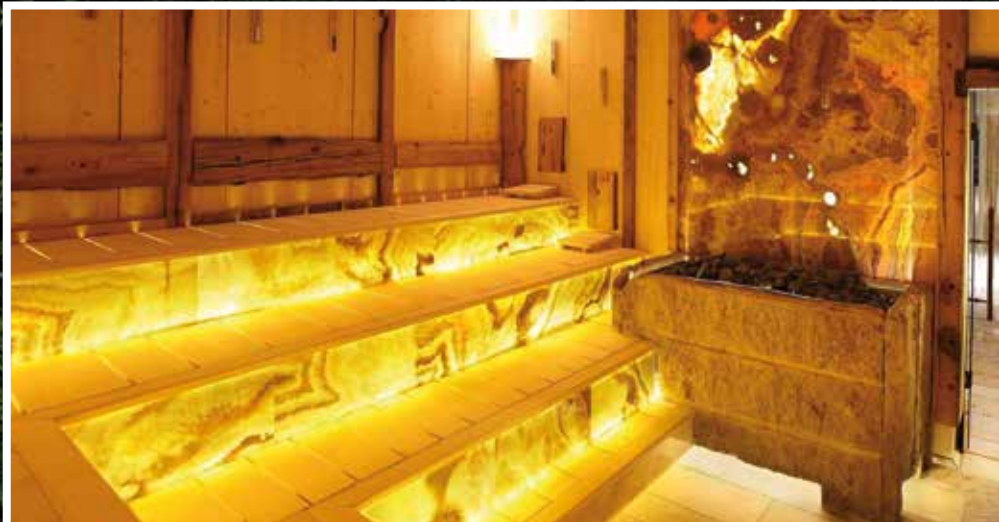
## ***BERGWANDERSCHULE***

Richtig Wandern will gelernt sein. Wer noch nie in den Bergen unterwegs war, sollte sich ein gewisses Basiswissen aneignen, denn auch kleine Fehlritte können auf dem Weg zum Gipfel weitreichende Folgen haben. Anfänger sind deshalb in Deutschlands erster Bergwanderschule Oberaudorf Kiefersfelden gut aufgehoben. Hier erfahren Sie alles Wichtige über die richtige Ausrüstung, das Karten lesen und die Einschätzung des Wetters.



# *Wasservielfalt*







## *SCHWIMMBAD MIT SAUNALANDSCHAFT*

Im Sommer die Seen und Schwimmbäder, im Winter beheizte Pools. Wassernixen und Schwimfans finden in der Region immer eine Möglichkeit ins Wasser zu springen. Das Freizeitbad INNsola Kiefersfelden hat ein Außenbecken, ein Kinderbecken, einen Indoor Spielplatz und Bällebad sowie ein Schwimmerbecken mit Sportschwimmerbahn. So können Sie im Einklang mit den anderen Badegästen ihre Bahnen ziehen. Entspannung und Ruhe finden Sie in der großzügigen Saunalandschaft. Egal ob Sanarium, Dampfbad oder Gradierwerk, es gibt für jeden den passenden Wärmegrad. Ein besonderes Highlight ist Bayerns erste Erdsauna, mit Blockhütten-Flair und einem knisternden Kaminfeuer.

## *(BERG)SEEN*

Wer die Ruhe abseits der üblichen Ausflugsziele sucht, der ist an einem unserer vielen Seen richtig. Nach einer wunderschönen Wanderung oder Radtour laden der Kieferer oder Niederaudorfer See zum Sprung ins erfrischende Wasser ein. Unsere kleinen Seen bieten fast alle einen schönen Rundweg an, der mit dem Rad oder auch zu Fuß gut zu bewältigen ist. Von dem dunkelgrünen Tiroler Hechtsee nahm man übrigens früher an, er wäre direkt verbunden mit dem Meer.

## *WASSERSPORT*

Wild. Wilder. Wildwasser-Rafting. Die Gebirgsbäche fordern einiges Geschick und es gilt beherzt über turbulente Stellen und reißende Strudel zu paddeln. Noch mehr Abenteuer erleben Sie beim Canyoning. Je nach Können erkunden Sie die vielen Schluchten in der Region mit dem Seil, klettern an den teilweise steilen Wänden entlang, rutschen oder springen einige Meter tief ins Wasser. Der Hödenauer See verspricht viel Spaß für die ganze Familie. Am Fuße des Kaisergebirges gelegen, ist der See zwischen Oberaudorf und Kiefersfelden einer der wärmsten Badeseen im Landkreis. Machen Sie es sich im Loungbereich der ältesten Wasserskianlage Deutschlands gemütlich und schauen den Profis zu oder testen Sie es selbst auf dem Anfänglift Little Bro.



## *CHIEMSEE*

Baden im glasklaren Wasser, mit Blick auf imposante Berge im Sonnenschein. Der Chiemsee ist immer einen Ausflug wert. Als drittgrößter See in Deutschland wird er auch liebevoll das Bayerische Meer genannt. Hier findet jeder sein Lieblingsplätzchen. Und natürlich ist die Fahrt mit einem der Dampfer Pflicht. Sowohl auf der Herren- als auch auf der Fraueninsel gibt es neben viel Kultur und Geschichte auch köstliche Schmankerl zu entdecken.

## *WASSERSPIELE*

Die Wanderung durch die Gießenbachklamm ist ein tolles Erlebnis für die ganze Familie. Der Weg ist nicht allzu weit und gut gesichert, dabei aber sehr abwechslungsreich. Direkt nach der Klamm lädt die Schoppealm zur entspannten Brotzeit ein. Auch sehenswert sind die idyllisch gelegenen Wasserfälle am Tatzelwurm und im Arzmoos. Die Tatzelwurm Wasserfälle sind bayrisches Naturdenkmal.

## *BARRIEREFREIES BADEN*

Ein Spaziergang am Luegsteinsee ist für Rollstuhlfahrer mit Begleitung schon länger kein Problem mehr. Jetzt ist auch das Baden am Luegsteinsee barrierefrei. Auf einer neun Meter langen Rampe gelangen Sie in einem der zwei verfügbaren Strandrollstühle ins kühle Nass. Das Wechseln der nassen Kleidung ist im Anschluss in einem ebenfalls



neu gebauten barrierefreien Umkleidehäuschen am See möglich. Natürlich sind auch barrierefreie Parkplätze und ein behindertengerechtes, öffentliches WC vorhanden. Auch der Kieferer See ist barrierefrei und ermöglicht einen leichten Zustieg über einen Badesteg. Und falls das Wetter mal nicht so mitspielt, empfiehlt sich das Angebot vom INNsola Freizeitbad in Kiefersfelden.



# *Familien- erlebnisse*











## **ERLEBNISBERG OBERAUDORF-HOCHECK**

Urlaub mit der ganzen Familie. Der Erlebnisberg Oberaudorf-Hocheck ist ein bewusst auf die Familie ausgelegtes Freizeitgebiet und bietet viele spannende Möglichkeiten um den ganzen Tag aktiv an der frischen Luft zu verbringen.

### **SPIEL- UND SAGENWEG**

Wer behauptet Zwerge gibt es nicht, der sollte sich den Spiel- und Sagenweg am Erlebnisberg Oberaudorf-Hocheck genauer anschauen. Hier wimmelt es nämlich nur so von Geschichten über umtriebige kleine Brunnsteinzwergerl, den Tatzelwurm oder die Brunnsteinhexe. Die Brunnsteinzwergerl haben auf dem Weg zwischen Berg- und Mittelstation Tafeln aufstellen lassen, auf dem die Inntaler Sagen geschrieben stehen. Der Spiel- und Sagenweg ist für jedes Alter geeignet und leicht zu bewältigen.

### **OBERAUDORFER FLIEGER**

Mit 80 km/h den Berg runter – das geht mit dem Oberaudorfer Flieger, die modernste und sicherste Flying-Fox-Fluganlage der Alpen. Schon der Aufstieg auf die 16 Meter hohe Startplattform erfordert Mut. Mit dem Absprung steigt der Puls in schwindelnde Höhen und nach einer sanften Landung im Tal können die Knie noch etwas zittern, so viel Adrenalin jagt durch den Körper. Aber das Gefühl grenzenloser Freiheit ist einzigartig.

### **SOMMERRODELBAHN**

Auf die Plätze, fertig los. Wer es rasant mag, wird die Sommerrodelbahn am Hocheck lieben. Die Gebirgsachterbahn ist über einen Kilometer lang und der weltweit erste 360-Grad-Kreisel sorgt für zusätzliches Magenkribbeln.



### **FREE-FALL RUTSCHE**

Noch mehr Adrenalin gefällig? Der Erlebnisberg Oberaudorf-Hocheck hat auch die höchste Free-Fall Trockenrutsche Deutschlands. Direkt von der Landeplattform des Oberaudorfer Fliegers geht es 24 Meter runter zur Talstation. Die Röhrenrutsche gibt immer wieder den Blick frei, so haben Rutscher fast das Gefühl, sie könnten den Himmel berühren. Sogar ein Kreisel ist eingebaut.

### **VISCOPE-FERNROHR**

Die Neugierde von Kindern ist grenzenlos. Das ein oder andere Neue finden kleine und große Forscher mit Hilfe des kostenfreien Aussichtfernrohrs „Viscope“ auf dem Hocheck. Hier können Sie die umliegende Region genau studieren und es werden sogar die Namen aller zu sehenden Berge eingeblendet.

### **GOLDWASCHANLAGE**

Schon viele Menschen folgten dem Ruf des Goldes und suchten in der Ferne nach glitzerndem Reichtum. Heute müssen Sie nicht mehr so weit reisen. Bei der Bergstation der Hocheckbahn wartet die Goldwaschanlage auf kleine und große Abenteurer. Neben kleinen Goldnuggets gibt es auch immer wieder Edelsteine oder Trommelsteine, die Ihnen aus dem Sand entgegenblitzen.







## *THEMENWEGE*

Um Kraft zu schöpfen, Unruhen abzustreifen und eine einzigartige Stille in sich aufzunehmen, eignet sich der Meditationsweg rund um die evangelische Auferstehungskirche in Oberaudorf am Gscheierbichl. Auf sehr alten Spuren geht es auf dem Spiel- und Sagenweg am Erlebnisberg Oberaudorf-Hocheck. Bei der Naturdenkmaltour „Grauer Stein“ finden Sie einen Granitfindling aus der letzten Eiszeit. Ein anschließender Aussichtspavillon zeigt einen weiten Blick über das Inntal bis zum Kaisergebirge. Wissenschaftlich wird es auf dem Kieferer Energiewanderweg. Hier begleiten Sie zwei kräftige Gebirgsbäche, die insgesamt sechs Wasserkraftwerke antreiben. Die Höhlenwanderung zum Grafenloch zeigt auf spektakuläre Weise, wie eine Höhlenburg im Mittelalter aussah. Auf dem Oberaudorfer Sportlerweg werden über 20 erfolgreiche Athleten aus Oberaudorf geehrt. Auf dem 4,5 km langen Rundweg finden Sie die lebensgroßen Figuren, z.B. Bastian Schweinsteiger.



## *HÖHLEN*

Höhlen wecken den Entdeckerdrang in uns. Und wenn die Höhle dann auch noch zu einer Ritterburg gehörte, dann begeistert sie noch mehr. Die Luegsteinhöhle auch bekannt als „Höhle zum Grafenloch“ zieht jedes Jahr viele Besucher an. Die zweistöckige Höhle zeigt noch Reste vom Torbogen der alten Burg. Ein besonderes Highlight ist die Themenwanderung „Audorfer Höhlenweg“, in der neben dem Grafenloch auch die Geistergänge der Ponrohöhle und das Höhlenhaus „Weber an der Wand“ mit der Tropfsteinhöhle besichtigt werden. Wem das nicht genügt, besucht noch die Wendelsteinhöhle, mit ihren mehr als 50 Tierarten. Die Tischoferhöhle war früher ein Waffenversteck einheimischer Aufständiger. In der Hundalm-Eishöhle beeindruckt bis zu 350.000 Jahre alte Tropfsteine.

## *KIEFERER PUPPENTHEATER*

Schon von klein auf sind Kinder von Puppen begeistert. Besonders, wenn sie sprechen und eine Geschichte nachspielen. Der bayerisch-sprechende Kasperl ist das Highlight des Kieferer Puppentheaters und begeistert Kinder schon seit 40 Jahren. Die Stücke handeln von Sagen und Geschichten der Region oder erzählen von Ausflügen. Der lokale Bezug und dass die Kinder etwas lernen ist der Begründerin sehr wichtig.



# *Kultur, Musik & Tradition*











## ***BAYERISCHE MUSIK***

Kunst und Musik liegt uns im Blut. Da ist es nicht verwunderlich, dass es nicht eine, sondern gleich vier traditionsreiche Musikkapellen in der Region gibt, die das musikalische Leben bereichern. Bis heute spielt die Musik bei Jung und Alt eine wichtige Rolle. Die wöchentlichen Konzerte, die von den vier Gruppen aus Kiefersfelden, Mühlbach, Ober- und Niederaudorf in den Kurparks gegeben werden, sind immer sehr gut besucht. Sowohl für Einheimische als auch für Gäste gehören diese musikalischen Sommerabende zu den jährlichen Highlights.

## ***THEATER***

Ob Ritterschauspiele, Bauerntheater oder Heimatbühne, wir erzählen noch immer gerne Geschichten. Das Laienschauspiel hat eine lange Tradition in der Region und bereichert bis heute das kulturelle Angebot.

## ***VOLKSTHEATER RITTERSCHAUSPIELE***

Einmal Ritter oder Prinzessin sein – davon hat jedes Kind schon einmal geträumt. Das Volkstheater Ritterschauspiele in Kiefersfelden entführt seine Besucher seit über 400 Jahren in die Zeit mutiger Ritter im dramatischen Kampf gegen böse Schurken oder auf der Suche nach der einzig wahren Liebe. Die Geschichten, nach überlieferter Spielweise von Ritterschauspielen, finden auf der einzig noch erhaltenen Drehkulissenbühne von 1833 statt, ganz ohne mechanische Bühnentechnik oder Verstärker.

## ***TIROLER FESTSPIELE ERL, PASSIONSSPIELHAUS***

Seit mehr als 400 Jahren werden in Erl die Passionspiele aufgeführt. Damit gehören sie zu den ältesten im deutschsprachigen Raum. Zu jeder Spielsaison kommen Besucherströme aus der ganzen Welt um dieses einmalige Schauspiel mitzuerleben. Ebenfalls ein Besuchermagnet ist das Festspielhaus Erl. Bereits von außen eine imposante Erscheinung, ist der Saal selbst ein Instrument. Seine Akustik wird als eine der besten Europas gerühmt.



## ***MUSEEN***

Wie lebten die Menschen früher hier in der Region? Was passierte wirklich in der stattlichen Auerburg hoch oben über dem Inntal? Das Audorfer Museum zeigt Relikte aus der damaligen Zeit und macht die Geschichte der Region wieder lebendig. Barock – mit dem Begriff verbinden wir üppige Bauten, Gemälde von Königen, Gold und Prunk. Aber die Barockzeit hat viele Seiten und das Barockmuseum Gemäldegalerie gibt einen Einblick in diese faszinierende Epoche. Zeitgemäßer wird es im Museum Blaahaus. Blaa bedeutet so viel, wie einblasen. Gemeint ist die Luftzufuhr um das Erz im Hochofen zu schmelzen. Das Blaahaus zeigt diese und andere Produktionsarten aus der Industrialisierung in Kiefersfelden seit 1695 bis heute.

## ***MUSIKFILMTAGE OBERAUDORF***

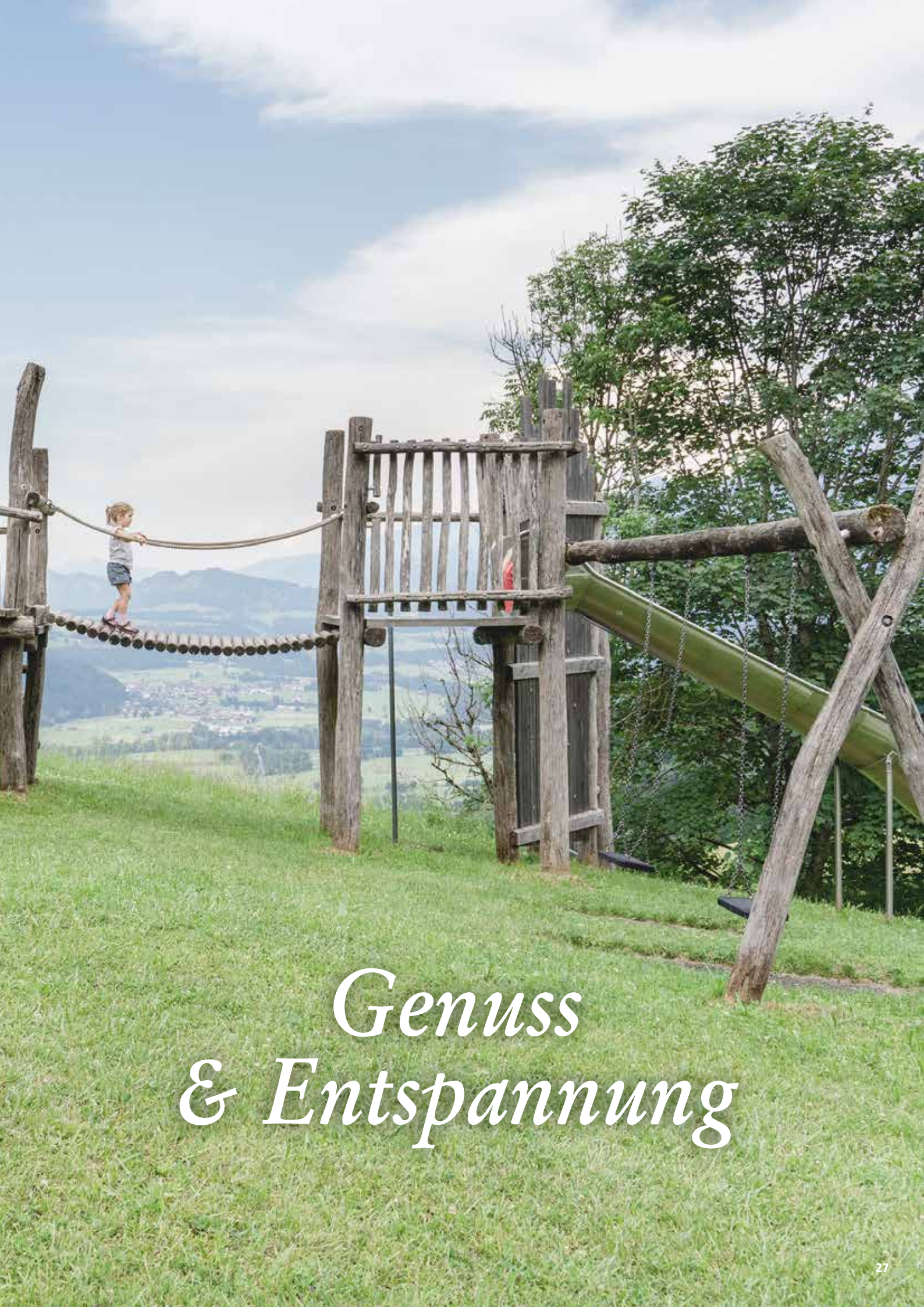
Musik weckt Emotionen. Sie macht gute Laune, tröstet und gibt uns Kraft. Ein guter Film braucht gute Musik. Genau diesem Thema widmen sich jährlich die Musikfilmtage Oberaudorf. In fünf Tagen werden an verschiedenen Örtlichkeiten in der Region renommierte Filme und Dokumentationen teilweise schon vor dem Kinostart in Deutschland gezeigt.

## ***FESTE UND FESTIVALS***

Bereits im Frühjahr läutet das Bierzelt in Kiefersfelden zwei Wochen lang die Festsaison ein – natürlich stilecht mit Blaskapelle und Bands. Ende Juli geht es weiter mit dem Bierzelt in Oberaudorf, bis dann Ende August der Oberaudorfer Trachtenverein an den Dorfweiher lädt. Das traditionelle Kirta-Fest bildet den Abschluss einer langen und abwechslungsreichen Bierzelt-Saison. Alpenländische Tradition im modernen Gewand, mit viel Bass und jeder Menge Spaß – das gibt es auf dem Luegstock Festival.







# *Genuss & Entspannung*





## *REGIONALE PRODUKTE*

Glückliche Kühe auf saftigen Almen und eine traditionelle naturnahe Landwirtschaft sind Garanten für unsere regionalen Spezialitäten. Hier gibt es noch viele kleine Handwerksbetriebe, Metzgereien die selbst schlachten, Bäcker und Konditoren, die auf natürliche Produkte zurückgreifen. Oberaudorf und Kiefersfelden bietet viele Produkte abseits der Massenproduktion und das schmecken Sie. Probieren Sie den bekannten Bergkäse mit seinem einzigartigen würzigen Geschmack.

## *WEISSWURST UND SENF*

Was Sie unbedingt in Ihrem Urlaub hier bei uns probieren sollten sind die berühmten Weisswürste mit süßem Senf und einer guten bayerischen Brez'n. In unseren lokalen Gaststätten und Metzgereien bekommen Sie frische, mit feinen Aromen gewürzte Weißwürste.

## *HEIMISCHES BIER*

Bayern und Bier, das gehört zusammen. Ob auf der Alm, zur Brotzeit, beim Frühschoppen oder beim Stammtisch – hier gehört eine „Halbe“ dazu. Im Sommer finden viele Bierfeste statt. Die Oberaudorfer Privatbrauerei kreiert feine handgemachte Bierspezialitäten. Das Oberaudorfer Gold und das Oberaudorfer Dunkel sind über die Grenzen hinaus bekannt. Kein Wunder, wird das Bier hier nur mit den besten Zutaten und vor allem sehr schonend gebraut. Besichtigen Sie die Brauerei und probieren Sie die verschiedenen Sorten. Eine Besonderheit war früher das Oberaudorfer „Boisei“, das es leider nicht mehr gibt.

Damit es weiterhin ein Weißbier in Oberaudorf gibt, lässt der Gasthof Ochsenwirt die „Audorfer Ochsen-Weiße“ brauen. Verzehrt werden kann das Weißbier mit dem bekannten „Schnackelverschluss“ nur im Hause Ochsenwirt.





# *Winterspaß*









## ***LOIPENSPASS***

Es muss nicht immer rasant talabwärts gehen. Beim Langlaufen sind Sie an der frischen Luft und genießen die Landschaft sowie Natur um sich herum. Wer doch etwas mehr körperliche Anstrengung braucht skatet. Ausdauer ist jedoch bei beiden Varianten gefragt. Ab Oberaudorf starten gleich mehrere abwechslungsreiche Strecken mit leichten, wie fordernden Anstiegen und lange Geraden. In Kiefernfelden finden Sie die Loipe Mühlau. Die fast 7 Kilometer lange Strecke führt durch die verschneite Landschaft.

## ***SKIGEBIET HOHECK***

Das Skigebiet Hoheck liegt mitten in Oberaudorf und ist von den meisten Unterkünften in wenigen Minuten zu Fuß erreichbar. Mit dem modernen 4er-Sessellift werden Sie schnell und bequem auf den Hausberg chauffiert. Von hier aus erstreckt sich das familienfreundliche Skigebiet mit mehreren Schleppliften, einem Funpark sowie einem Übungsgelände. Somit ist es ideal für Anfänger, die hier ihre ersten Schwünge üben und auch Fortgeschrittene, die gekonnt ins Tal carven. Der Berggasthof und urige Almen laden zu Mittagessen oder einer Verschnaufpause ein. Ein besonderes Highlight ist das Flutlichtskifahren immer dienstags, donnerstags, freitags und samstags von 18:30 Uhr bis 21:00 Uhr. Dafür wurde unser Heimat-skigebiet bereits mehrmals als „Bestes Nachtskigebiet“ ausgezeichnet. Wer noch unentschlossen ist, kann spontan an der Talstation einen Skikurs buchen oder Ausrüstung ausleihen.



## ***SKIPARADIES SUDEFELD***

Das Skiparadies Sudelfeld liegt zwischen Bayrischzell und Oberaudorf und ist das flächenmäßig größte zusammenhängende Skigebiet Deutschlands. Von Oberaudorf erreichen Sie das Gebiet in nur 25 Minuten mit dem Auto oder Sie nehmen den Skibus. Auf den 31 Pistenkilometern haben Sie die Auswahl zwischen Blau, Rot oder Schwarz und zahlreichen modernen Sesselliften. Kinder lernen im Snuki-Kinderland das Skifahren spielerisch und mit Witz. Die Actionwelt mit dem professionellen Snowpark und unterschiedlichen Hindernissen zieht Freestyler und Snowboarder an, die gewagte Sprünge und Tricks üben wollen. Der Freeridecross ist ein Spaß für die ganze Familie.

## ***SKIGEBIETE IN DER NAHEN UMGEBUNG***

Die Lage in den bayerischen Voralpen und dem nahegelegenen Tirol machen Oberaudorf und Kiefernfelden zu einem perfekten Ziel für den Winterurlaub. Neben den heimischen Skigebieten Hoheck und Sudelfeld, finden Sie mit Skigebieten wie der SkiWelt Wilder Kaiser - Brixental, Action Hill Hochkössen, der Steinplatte, dem Wendelstein, der Kampenwand oder Spitzingsee viele weitere variantenreiche Pistenkilometer in allen Schwierigkeitsgraden. Mit der Alpen Plus Holiday Card haben Sie die freie Auswahl und testen gleich mehrere Skigebiete. Der Mehrtagespass von zwei bis zehn Tagen ist in sieben verschiedenen Gebieten gültig und mit einer gültigen Gästekarte erhalten Sie sogar Rabatt.



## **RODELBAHNEN**

Rodeln ist Spaß pur für die ganze Familie. Am Erlebnisberg Oberaudorf-Hocheck sausen Sie auf der drei Kilometer langen Rodelbahn ins Tal. Die konzipierte Bahn ist die einzige TÜV-geprüfte Winterrodelbahn Deutschlands und verspricht durch ihr stetiges Gefälle ganz sicher ein ausgiebiges Rodelvergnügen. Über einen separaten Weg abseits von Piste und Rodelbahn kommen Sie sicher oben an oder Sie nehmen ganz bequem den Sessellift. Rodeln bei Nacht verspricht ein besonderes Highlight: Die Rodelbahn am Hocheck ist für Sie täglich bis 23.00 Uhr beleuchtet. Weiteres Vergnügen bietet die Naturrodelbahn Brunnstein. Sie zählt mit 5,2 Kilometern zu einer der längsten Rodelstrecken in Deutschland. Der Aufstieg ist teilweise steil, doch die Anstrengung wird mit einem tollen Panorama belohnt, das man bei einer Brotzeit und heißem Tee im Brunnsteinhaus in vollen Zügen genießen kann.

## **SCHNEESCHUHWANDERN**

Auf abgelegenen Pfaden mitten in der Natur und umgeben von der atemberaubenden Bergwelt: Schneeschuhwandern ist eine sportlichere Variante zum Spaziergehen und bietet Ihnen viele tolle Eindrücke. Damit Sie die richtige Technik lernen und sich nicht verirren, lohnt es sich eine geführte Tour zu machen. Unsere Guides geben Ihnen Tipps für die korrekten Bewegungsabläufe.



## **WINTERWANDERN**

Vereiste Seen, mystisch verschneite Wälder und schneebedeckte Bergspitzen. Bei einer Winterwanderung gehen Sie gemütlich durch die verschneite Winterlandschaft und entdecken faszinierende Orte. Oberaudorf und Kiefersfelden bieten Ihnen auch zahlreiche Aktivitäten, sowie geführte Winterwanderungen.

## **WINTER-CANYONING**

Im Winter ist das Winter-Canyoning ein besonderes Erlebnis. Über Seilrutschen wandern Sie durch die Winterlandschaft, stapfen über Felsblöcke mit Eis und Schnee und seilen sich über 70 Meter in die Tiefe der Schlucht ab.

## **WEIHNACHTSMÄRKTE**

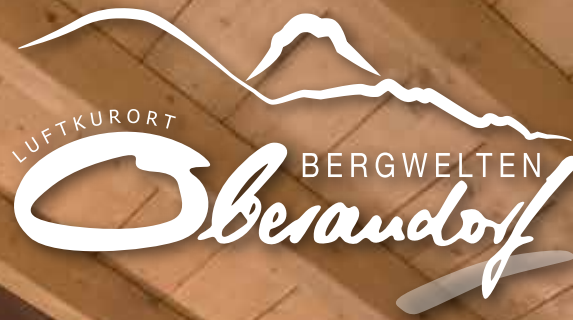
Die Weihnachtszeit versprüht immer eine ganz besondere Atmosphäre. Ein Besuch auf dem Weihnachtsmarkt gehört da einfach dazu. Die liebevoll gestalteten Märkte in Oberaudorf und Kiefersfelden laden Sie ein die handwerklichen und regionalen Produkte zu erkunden.

## **VORSILVESTER**

Silvester schon am 30. Dezember feiern? In Oberaudorf ist das möglich. Hier warten gleich jede Menge Highlights. Das alljährliche Orgel und Trompetenkonzert in der Pfarrkirche Oberaudorf macht den Auftakt. Alternativ machen Sie noch ein paar Abfahrten beim Flutlichtskifahren am Hocheck. Für Rodel-Fans ist die Rodelbahn offen und beleuchtet. Ein DJ, gutes Essen und geselliges Beisammensein läuten das neue Jahr ein. Als krönender Abschluss wartet ein atemberaubendes Feuerwerk vor der Bergkulisse auf Sie.







# *Hotels & Gasthöfe*





G7

Art	Anzahl	qm	Typ	A	B	C
H	10 (1-1P)	EH		92,-	92,-	92,-
H	47 (2-2P)	DH		151,-	151,-	151,-
H	5 (4-4P)	SY		205,-	205,-	205,-

Aktuelle Aktions- und Vorteilsangebote unter [WWW.TATZLWURM.DE](http://WWW.TATZLWURM.DE)

## Hotel feuriger Tatzlwurm ★★★★★

**Familie Kiesl**  
**Tatzlwurm 1**  
**83080 Oberaudorf**  
**Tel.: +49 (0)8034 30080**  
**Fax: +49 (0)8034 300838**  
**servus@tatzlwurm.de**  
**www.tatzlwurm.de**



### Ent SPA nnung!

Relaxen Sie in unserem DrachenSPA! Es erwartet Sie ein Quellwasserschwimmbad, Hot-Whirlpool, 6 Saunen, Heiße Steine u.v.m. Unsere BeautyALM verwöhnt mit östlichen und westlichen Treatments. Von Massage, Ayurveda oder Kosmetik, wir überraschen Sie mit einer Vielzahl raffinierter Anwendungen.

### Unbegrenzte Sportmöglichkeiten

Im Sommer locken die Gipfel zum Wandern, Biken, Nordic Walken und im Winter wedeln Sie die verschneiten Pisten der umliegenden Skigebiete hinunter.

### Zwischen Himmel und Bergen

inmitten der saftig grünen Natur des Innerts liegt der feurige Tatzlwurm auf einem malerischen Sonnenplateau in den bayrischen Alpen, umrahmt von der beeindruckenden Naturkulisse des Kaisergebirges.

### Wohnen - dem Himmel so nah!

Unsere Zimmer & Suiten, erwarten Sie! Viel Holz, regionale Materialien und Herstellungsweisen verleihen ihnen einen so herzlichen Charakter, dass die Tage wie im Flug vergehen.



O7

Art	Anzahl	qm	Typ	A	B	C
H	6 (1-1P)	EH		77,-	77,-	77,-
H	3 (1-1P)	EH		94,-	94,-	94,-
H	10 (2-2P)	DH		144,-	144,-	144,-
H	12 (2-2P)	DH		158,-	158,-	158,-
H	3 (3-3P)	TH		194,-	194,-	194,-
H	3 (2-2P)	SI		198,-	198,-	198,-

Tiere 10,- € pro Tier/Tag ohne Futter, Ki.: 0-3 J. frei, 4-10 J. 19,- € 11-14 J. 29,- €, HP 25,- €/Pers. Ab 3 Nächten erhalten Sie 5,- € Rabatt pro Person und Nacht.

## Hotel Keindl ★★★ S

**Familie Josef Waller**  
**Dorfstr. 2-4**  
**83080 Niederaudorf**  
**Tel.: +49 (0)8033 30400**  
**Fax: +49 (0)8033 304060**  
**info@hotel-keindl.de**  
**www.hotel-keindl.de**



intern. Küche, gr. Parkplatz, Biergarten und eigene Metzgerei mit Ochsenaufzucht. 2 Seminarräume für Tagungen, sowie Kosmetikstudio und ayurvedische Massagen und Körperarbeit.

Kein Ruhetag! Alle Zimmer verfügen über ein Smart TV, im Herrenhaus und in Suiten mit Sky Programmen. Ladestation für E-Bike und E-Auto.

Unsere Gäste erhalten Rabatt im Golfclub Pfaffing und in Moarhof in Walchsee, sowie bei Top on Mountain in allen Filialen.



Sie finden in jedem Zimmer alle Annehmlichkeiten, die Sie für Ihren erholsamen Urlaub erwarten: DU/WC, Telefon, Farb-TV, Fön, Kosmetikspiegel, W-Lan usw., Safe, Schreibtisch und Kühlschrank. Unsere römische Wellness-Oase mit Whirlpool, Fin. Sauna, Aromadampfbad, Tepedarium, Erlebnisduschen, Solarium und Ruheraum ist für unsere Hausgäste kostenfrei. Öffnungszeiten 11 Uhr bis 21 Uhr täglich. Lift im Haus, 2 behindertenfreundliche Zimmer,



Art	Anzahl	qm	Typ	A	B	C
G	2 (1-1P)	ED		59,-	75,-	
G	10 (2-2P)	DD		83,-	89,-	
G	8 (2-4P)	DD		102,-	109,-	

Zuschlag p.P.: HP 19,- €, Einzelübernachtung mit Zuschlag, Babies bis 2 Jahre frei, Kinderermäß. bis 6 Jahre: 70 %, bis 10 Jahre : 50 %, bis 14 Jahre: 25 %.  
Preis A: Montag bis Donnerstag, Preis B: Freitag bis Sonntag



## Gasthof Ochsenwirt \*\*\* S

**Fam. Knöckl KG**  
**Carl-Hagen-Str. 14**  
**83080 Oberaudorf**  
**Tel.: +49 (0)8033 30790**  
**Fax: +49 (0)8033 3079140**  
**info@ochsenwirt.com**  
**www.ochsenwirt.com**

Der Traditionsgasthof Ochsenwirt liegt zentral und doch ruhig in Oberaudorf direkt am Fuße des Ski- und Wandergebietes Hocheck, nur wenige Gehminuten vom Ortskern entfernt. Alle Zimmer sind im bayrischen Stil mit Massivholz-Möbeln, Digital TV, Dusche/WC, sowie kostenlosem WLAN ausgestattet. In unseren Wohlfühlzimmern genießen Sie den Komfort von Viskosemattressen, die Rücken- und Gelenkschmerzen lindern. Unsere Dependance das Haus Katharina zeichnet

96  

sich durch besondere Ruhe und Wohlfühlambiente aus. Zur Abrundung Ihres Urlaubs- und Erholungserlebnisses stehen Ihnen eine Sauna, Infrarot Kabine, Solarium sowie einige Fitnessgeräte zur Verfügung. Unser Haus befindet sich nunmehr seit 500 Jahren in Familienbesitz und steht daher besonders für bayrische Gastlichkeit im Inntal. Aus dieser Familientradition heraus, legen wir größten Wert auf freundlichen Service und eine hohe Qualität unserer ausgezeichneten bayrischen Küche. Diesen Anspruch haben wir, egal ob am Buffet zum Frühstück, unter den Kastanien im Biergarten oder in unseren Bauernstuben. Dafür wurden wir unter anderem mit dem "Natürlich bewusst" siegel ausgezeichnet



Art	Anzahl	qm	Typ	A	B	C
H	1 (1-1P)	EH		75,-	75,-	82,-
H	5 (1-1P)	EH		82,-	82,-	93,-
H	5 (1-1P)	EH		91,-	91,-	104,-
H	4 (2-2P)	DH		106,-	106,-	122,-
H	5 (2-2P)	DH		122,-	122,-	140,-
H	4 (2-2P)	DH		130,-	130,-	154,-

Ab 4. Nacht 3 % Abschlag, Ki.-3 J. im Elternzimmer frei, 4-10 J. 25,- €. 11-15 J. 28,- €. Infos und Saisonzzeiten auf der Homepage. Mehrbett-Zimmer möglich.



## Alpenhof Landhotel \*\*\*

**Familie Schmid**  
**Rosenheimer Str. 97**  
**83080 Oberaudorf**  
**Tel.: +49 (0)8033 308180**  
**Fax: +49 (0)8033 4424**  
**hotel@alpenhof-oberaudorf.de**  
**www.alpenhof-oberaudorf.de**

Der Alpenhof im Ortsteil Niederaudorf ist ein persönlich geführter Familienbetrieb. Die sonnige Terrasse mit Blick auf den Obstgarten und das Kaisergebirge machen Lust auf Urlaub und Erholung zu jeder Jahreszeit. Ausgangspunkt für Wanderungen und Radtouren. Das Hotel wurde komplett renoviert. Die komfortabel ausgestatteten, geräumigen Zimmer verfügen alle über DU/WC, Fön, Digital-TV, Telefon, kostenloses WLAN und Balkon mit herrlicher Aussicht. Lounge mit offenem Kamin. Gaststuben mit Sonnenterrasse. Geräumige Sauna. Unser Hotel bietet ein kleines, gemütliches Restaurant mit saisonaler und regionaler Küche für unsere Hausgäste. Wir freuen uns auf Ihren Besuch - Ihre Familie Schmid.



Art	Anzahl	qm	Typ	A	B	C
FW	3 (2-4P)	45	DS	85,-	85,-	90,-
FW	2 (2-4P)	70	DS	96,-	96,-	102,-
FW	1 (2-6P)	85	BW	104,-	104,-	110,-

Jede weitere Person ab 5,- €. Top-Angebot für Vor- und Nebensaison: 7 Tage wohnen = 6 Tage bezahlen. 14 Tage wohnen = 11 Tage bezahlen.  
Saison A/B: 01.04.-01.12. / Saison C: 01.12.-01.04.  
Großer Kinderspielplatz, Kneippanlage mit Wellnessliegen, Ziegengehege, Bolzplatz, Sagenweg.



## Berggasthof Hocheck

**Thomas Berger**  
**Hocheck 5**  
**83080 Oberaudorf**  
**Tel.: +49 (0)8033 1495**  
**Fax: +49 (0)8033 1254**  
**info@berggasthof-hocheck.de**  
**www.hocheck.de**

**Lage:** Unser Gasthof, der seit 1477 in Familienbesitz ist, liegt mitten im Oberaudorfer Freizeit- und Wintersportgebiet mit grandiosem Bergblick auf das Tiroler Kaisergebirge.  
**Ausstattung:** 6 Ferienwohnungen, 45-85 qm, für 1-6 Personen, mit Komfort-Einrichtung, Komplettausstattung und Panorama-Balkon.  
**Besonderheiten:** Kinder bis 4 Jahre wohnen gratis. Top Angebote für Vor- und Nachsaison. Neugierig? Hausprospekt anfordern, wir freuen uns auf Ihre Anfrage.



Art	Anzahl	qm	Typ	A	B	C
H	5 (1-1P)	EH		65,-	65,-	65,-
H	16 (2-2P)	DH		110,-	110,-	110,-
H	3 (3-3P)	TH		135,-	135,-	135,-
H	2 (2-2P)	SH		130,-	130,-	130,-

Die Preise beinhalten KEIN Frühstück.  
Haustiere nur auf Anfrage.  
Die meisten Zimmer verfügen über einen Balkon.



## Hotel Seebacherhaus

Martin Anker  
Kufsteiner Str. 10  
83080 Oberaudorf  
Tel.: +49 (0)8033 3088896  
info@seebacher-haus.de  
www.seebacher-haus.de



**Lage:** Das historische Seebacherhaus befindet sich in zentraler Lage von Oberaudorf umgeben von einem einmaligen Bergpanorama. Nur wenige Gehminuten vom Freizeitgebiet Hocheck entfernt.

**Ausstattung:** Unsere komfortabel eingerichteten und renovierten Zimmer und Suiten erwarten Sie mit modernem Charakter.

**Besonderheiten:** Im Wellnessbereich stehen Ihnen Sauna, Dampfbad und Infrarotkabine zur Verfügung.



P10

Art	Anzahl	qm	Typ	A	B	C
G	3 (1-1P)	EH		54,-	54,-	59,-
G	8 (2-2P)	DH		93,-	93,-	103,-
G	2 (4-4P)	VH		151,-	151,-	161,-

Saison C: Juli und August 2022.

## Gasthof Berghupferl

Melanie Herbusch  
Sudelfeldstr. 12  
83080 Oberaudorf  
Tel.: +49 (0)8033 92350  
info@berghupferl.de  
www.berghupferl.de



Übernachten und mehr mitten in Oberaudorf... wir bieten Euch gemütliche Zimmer in einem Haus mit Geschichte, bayrische Gemütlichkeit, verknüpft mit modernen Standards. Im angebundenen Café Schickschnack erwarten Euch von Do bis So hausgemachte und erlesene Schmankerl, ob zum Frühstück, zum Kaffee oder für einen herzhaften Snack ... Getränke und Obst können 24 Stunden auf Vertrauensbasis bezogen werden. Ob junge Aktive, ältere Junggebliebene oder aktive Familien: wir bieten allen einen unvergesslichen Aufenthalt im Gasthof «Berghupferl»... damit auch Ihr bei der Abreise sagen könnt: - do legst di nieda -



P9

Art	Anzahl	qm	Typ	A	B	C
PS	1 (1-1P)	EH		68,-	68,-	68,-
PS	8 (2-2P)	DH		116,-	116,-	116,-
PS	1 (2-2P)	SH		150,-	150,-	150,-
FW	1 (2-4P)	38 DW		84,-	84,-	84,-

Fewo 38 qm: Jede weitere Person 9,- €, Fewo: Mindestaufenthalt 1 Woche. Abendessen/Person 18,- €, Frühstück/Person 9,- €, Einzelübernachtung: Zuschlag 2,- €/Person/Nacht  
Sauna- und Whirlpool-Benutzung 5,- €/Person/Tag

## Berggasthof Hummelei

Familie Josef u. Claudia Lechner  
Watschöd 1  
83080 Oberaudorf  
Tel.: +49 (0)8033 4013  
Fax: +49 (0)8033 4552  
info@hummelei.de  
www.hummelei.de

Ruhige Lage, Wintergarten und Sonnenterrasse mit Blick übers Innatal zum Kaisergebirge. Bekannt gute Küche (Auszeichnung vom Feinschmecker). Hausgemachte Kuchen. Gemütliche Zimmer und Ferienwohnung mit Bergblick, Balkon, TV, Sauna und Whirlpool. Sommer-Haltestelle Wendelsteinringlinie. Kostenloser Internetzugang (W-LAN). Mittwoch und Donnerstag Ruhetag.



M8

Art	Anzahl	qm	Typ	A	B	C
FZ	2 (1-1P)	ED		30,-	30,-	30,-
FZ	2 (2-2P)	DH		60,-	60,-	60,-
FW	1 (2-4P)	50 DW		85,-	85,-	85,-

Fewo: Küche, 2 Schlafräume, 1 Wohnraum.  
Jede weitere Person 10,- €/Nacht.  
Kurzaufenthaltszuschlag für 1 Nacht 15,- €. Preis inkl. Frühstück.  
Zimmer: Zuschlag: Halbpension 15,- €/Person, 1 Nacht 5,- €/Person.

## Gasthof Zum Bauern in Agg

Barbara Achorner  
Tatzelwurmstr. 40  
83080 Oberaudorf  
Tel.: +49 (0)8033 1590  
Fax: +49 (0)8033 304737  
bauern-agg@online.de  
www.Bauern-Agg.de

Unser ruhig gelegener Gasthof bietet Ihnen direkten Blick ins Kaisergebirge. Idealer Ausgangspunkt für Wander- und Radtouren. Genießen Sie unsere Bayerische Küche, hausgemachte Kuchen und das Oberaudorfer Bals-Weißbier. Kinderspielplatz an den Gastgarten angrenzend.



N8





# *Hotel Garni, Pensionen & Privatzimmer*





Art	Anzahl	qm	Typ	A	B	C
HG	2 (1-1P)	EH		55,-	55,-	55,-
HG	3 (2-2P)	DH		80,-	80,-	80,-
HG	2 (2-2P)	DH		85,-	85,-	85,-

Dreibett-Zimmer auf Anfrage. Kurzaufenthaltszuschlag. Unser Haus wird mit Holz und einer thermischen Solaranlage beheizt. Der Stromverbrauch wird durch eine eigene Photovoltaikanlage produziert. Bitte fordern Sie unseren Hausprospekt an!



## Hotel-Garni Wagnerhof

**Familie Stefan Gruber**  
**Carl-Hagen Str. 1**  
**83080 Oberaudorf**  
**Tel.: +49 (0)8033 3089090**  
**wagnerhof@t-online.de**  
**www.wagnerhof.bayern**

Gepflegte Frühstückspension in zentraler und doch ruhiger, sonniger Lage. In 3 bis 10 Minuten sind Sesselbahn, Sommerrodelbahn, Kurpark und Bahnhof erreichbar. Hervorragender Ausgangspunkt für viele Aktivitäten im Sommer und Winter. Viele Wintersport-Möglichkeiten in Oberaudorf. Alle Zimmer sind geschmackvoll eingerichtet, mit Dusche, WC, TV und WLAN. Die Frühstücksräume im bayerischen Stil mit Kachelöfen und TV. Großer Garten mit Liegewiese.



P10



Art	Anzahl	qm	Typ	A	B	C
PS	3	15	EH	51,-	55,-	58,-
PS	9	11	EX	41,-	46,-	48,-
PS	7	18	DH	102,-	110,-	116,-
PS	4	20	TH	153,-	165,-	174,-
PS	6	32	VH	196,-	212,-	224,-
FW	1 (1-5P)	60	DW	100,-	110,-	120,-

A: 25.2.-2.4./15.10.-26.11., B: 2.4.-21.5./10.9.-15.10., C: 27.12.-25.2./21.5.-10.9./27.12.-18.2.24. Zuschl. -2 N 10,- €/P, Ki -2J 0,- / Ki -15J 50%, T/V-Preis inkl. Ki. -15 J.

## Haus Auerbach G ★★

**Kerstin Börner**  
**Bad-Trissl-Straße 56**  
**83080 Oberaudorf**  
**Tel.: +49 (0)8033 30260900**  
**Fax: +49 (0)8033 4662**  
**auerbach@food-more-gaeste.de**  
**www.haus-auerbach.eu**

Fernab von Stress und Hektik des Alltags liegt unser Haus Auerbach in einem eindrucksvollen Park, 15 Gehminuten vom Ortskern Oberaudorf und nur wenige Meter vom idyllischen Auerbach entfernt. Umrahmt von der großartigen Natur des Kaisergebirges ist es der ideale Urlaubsplatz für Familien, Ruhesuchende und sportlich Aktive. Der große Garten lädt zum Entspannen und Verweilen ein. Das Haus mit bayerischer Tradition verfügt über 29 Einzel-, Doppel- und Familienzimmer, die alle



Art	Anzahl	qm	Typ	A	B	C
PS	1 (2-2P)	DH		75,-	75,-	81,-
PS	1 (2-2P)	DH		81,-	81,-	86,-
PS	1 (4-4P)	VH		125,-	125,-	140,-
PS	1 (2-2P)	DX		75,-	75,-	81,-

Kinderermäßigung auf Anfrage. Für die 1. und 2. Nacht je 4,- € Zuschlag pro Person. Einzelbelegungs-Zuschlag.



## Pension Lavendel mit Flair

**Birgit Sepp**  
**Bad-Trissl-Str. 61**  
**83080 Oberaudorf**  
**Tel.: +49 (0)8033 3026912**  
**Fax: +49 (0)8033 3026914**  
**sepp.birgit@web.de**  
**www.pension-lavendel.de**

"Die Frühstückspension mit besonderem Flair" mit Blick zum Kaisergebirge in ruhiger, sonniger Lage. 3-10 min. zum Freizeit- und Skigebiet Hoheck. Direkt neben Klinik Bad-Trissl. Es erwarten Sie geschmackvolle und neu renovierte Zimmer mit Bädern. Beginnen Sie den Tag mit einem reichhaltigen Frühstücksbuffet und fühlen Sie sich wie zu Hause.



O9



großzügig geschnitten und im Landhausstil eingerichtet sind. Die Ferienwohnung ist bestens ausgestattet und gemütlich - modern möbliert und bietet Platz für max. 5 Personen. Gerne machen wir Ihnen ein Angebot dazu. Genießen Sie bei uns eine schöne Zeit mit herzlichem Service, angenehmen Komfort und beginnen Sie Ihren Urlaubstag mit einem hochwertigen, reichhaltigen Frühstücksbuffet. Auf Wunsch bereiten wir Ihnen ein Lunchpaket für Ihre Ausflüge zu oder servieren Ihnen Kaffee und Kuchen. Für den Fall, dass Sie sich selbst verpflegen möchten, stellen wir Ihnen gerne Geschirr und Besteck zur Verfügung. Hunde sind bei uns auf Anfrage willkommen. Unser Angebot: Woche ohne Ende! So-Fr bleiben und nur 4 Nächte zahlen.



N9

# Oberaudorf

Art	Anzahl	qm	Typ	A	B	C
FZ	1 (1-1P)		EW	28,-	28,-	28,-
FZ	2 (2-2P)		DH	50,-	50,-	50,-
FZ	1 (3-3P)		TD	75,-	75,-	75,-
FW	1 (1-3P)	55	BW	65,-	65,-	65,-

Zimmer: Einzelübernachtung mit Zuschlag möglich.  
 Kurzaufenthalt bis 2 Nächte Zuschlag 5,- €/Person/  
 Nacht. Kinderermäßigung auf Anfrage.  
 Fewo: Jede weitere Person 10,- €.

## Gästehaus Maier

**Zenta Maier**  
**Auerburgstr. 10**  
**83080 Oberaudorf**  
**Tel.: +49 (0)8033 1809**

Familienfreundliches und persönlich geführtes Haus. Es befindet sich am Fuße Schloßberges, 8 Min. Gehzeit zum Luegsteinsee und 5 Min. ins Zentrum. Idealer Ausgangspunkt für Spaziergänge, Wanderungen oder Fahrradtouren.  
 Fewo im Dachgeschoss mit Balkon und herrlichem Bergblick. Neue Küche, großer Wohn-Schlaf-Raum mit Doppel- und Einzelbett. Alle Zimmer sind mit TV ausgestattet.



P10



HOTEL GARNI / PENSIONEN / PRIVATZIMMER



**KUFSTEIN**  
**K**  
 Festung Kufstein



www.festungkufstein.at

In einer Welt, in der sich vieles ändert, tut Altvertrautes gut. So wie die Festung Kufstein, die seit jeher ein wahrer »Fels in der Brandung« ist und sich mit stürmischen Zeiten bestens auskennt. Sie bietet ein umfangreiches Angebot für einen entspannten und spannenden Ausflugstag für die ganze Familie. Sie haben sich eine kurze Auszeit wirklich verdient.

**Die Welt  
steht Kopf**  
 Zeit für eine Wende





# Bauernhöfe



# Oberaudorf

Art	Anzahl	qm	Typ	A	B	C
FW	1 (1-4P)	90	BW *****	125,-	125,-	125,-
FW	1 (1-5P)	90	DW *****	139,-	139,-	139,-
FW	1 (1-4P)	52	DW *****	99,-	99,-	99,-
FW	1 (1-4P)	50	DW *****	99,-	99,-	99,-
FW	1 (1-2P)	27	DW *****	60,-	60,-	60,-

FW: Jede weitere Pers. 15,- €. Kinder bis 17 Jahre 10,- €. 2 FW: Küche, Wohnzimmer, 2 Schlafzimmer. 1 FW: Küche, 1 Wohn-Schlafraum. 2 FW: mit Wohnküche, 2 Schlafzimmer.



## Lainthalerhof 4 F \*\*\*\*\* / 1 F \*\*\*\*\*

Anna Pichler  
Bergstr. 9  
83080 Oberaudorf-Niederaudorf  
Tel.: +49 (0)8033 1257  
Fax: +49 (0)8033 303693  
lainthalerhof@t-online.de  
www.lainthalerhof.de



"Grüß Gott" auf unserem Biobauernhof in Niederaudorf. Die herrliche Lage am Ortsrand, kombiniert mit viel Ruhe und Erholung - Das ist Urlaub auf dem Lainthalerhof!

Die großzügig ausgestatteten, neu renovierten und liebevoll eingerichteten Ferienwohnungen bieten viel Komfort (WLAN, Safe).

Bauernhoferlebnis mit vielen Tieren, Spielplatz, Trampolin und Spielecke. Genießen Sie unsere hofeigenen Produkte!



O7

Art	Anzahl	qm	Typ	A	B	C
FW	2 (2-4P)	72	DS *****	70,-	70,-	70,-

Jede weitere Pers. 10,- €. Nichtraucherfreundliches Ferienhaus. 2 neuerbaute 4-Sterne-Komfort-FeWo a 72 qm Küche mit Spülmaschine, Wohnzimmer, 2 Schlafzimmer, 2 Du und WC. Zentralheizung, Kachelofen, Kabel-TV, Waschmaschine und Trockner. Sehr kinderfreundlich, Spiel- und Sportraum, Streichelztiere, Trampolin und Tischtennis. Hauseigene Schnapsbrennerei.



## Pechlerhof am Auerbach 2 F \*\*\*\*\*

Familie Martin und Helga Gruber  
Tatzelwurmstr. 7  
83080 Oberaudorf  
Tel.: +49 (0)8033 3462  
martingruber@t-online.de  
www.pechlerhof.de



**Lage:** Mitten im großen Obstgarten gelegen, mit Blick auf die Berge. Die Natur und die Tiere hautnah erleben auf dem ruhig gelegenen Hof am Gebirgsbach. Langlaufloipen ca. 200 m entfernt.

**Ausstattung:** Lassen Sie die Seele baumeln im Nichtraucherfreundlichen Ferienhaus. 2 neuerbaute 4-Sterne-Komfort-FeWo a 72 qm Küche mit Spülmaschine, Wohnzimmer, 2 Schlafzimmer, 2 Du und WC. Zentralheizung, Kachelofen, Kabel-TV, Waschmaschine und Trockner.

**Besonderheiten:** Sehr kinderfreundlich, Spiel- und Sportraum, Liegewiese, Kinderspielplatz, Streichelztiere, Tischtennis, Trampolin, Brötchenservice. Hauseigene Schnapsbrennerei. Haltestelle für Ringbuslinie in unmittelbarer Nähe. Ca. 15 Minuten Gehzeit ins Zentrum.



O8

Art	Anzahl	qm	Typ	A	B	C
FW	1 (2-6P)	100	DW *****	100,-	100,-	100,-
FW	1 (2-4P)	55	DW *****	60,-	60,-	60,-

Jede weitere Person 10,- €, Kinderermäßigung bis 16 Jahre 5,- €. Hund nur auf Anfrage 5,- €. Ferienwohnung Nr. 1 "Auerbach": Zentralheizung, Küche, 3 Schlafräume, 1 Wohnraum, Balkon, Waschtrockner. Ferienwohnung Nr. 2 "Mühlleitn": Zentralheizung, Wohn-Küche, 2 Schlafräume, Balkon.

## Bergbauernhof - Hinterseebach 1 F \*\*\*\*\* / 1 F \*\*\*\*\*

Johann Seebacher  
Seebach 2  
83080 Oberaudorf  
Tel.: +49 (0)8033 1562  
Fax: +49 (0)8033 3089140  
baerbelseebacher@web.de  
www.bergbauernhof-hinterseebach.de



**Lage:** Herrliche Lage mitten in den Bergen mit Bergpanorama.

**Besonderheiten:** Bei uns fühlen sich Familien mit Kindern, junggebliebene Senioren und sportliche Jugendliche besonders wohl.



J7

Art	Anzahl	qm	Typ	A	B	C
FW	1 (1-2P)	38	DS *****	55,-	55,-	55,-
FW	1 (2-4P)	50	DW *****	65,-	65,-	65,-
FW	1 (2-5P)	55	DW *****	65,-	65,-	65,-

Kurbeitrag ist im Preis enthalten!  
Jede weitere Pers. 5,- €. Kinder unter 3 Jahre frei. Kurzaufenthalt bis 2 Nächte 20,- € Zuschlag/Fewo Küche/Kochnische, Zentralheizung, 1 Schlafraum, 1 Wohnraum, 1 Wohn-/Schlafraum.



## Sockhof

Josef Steinmüller  
Zimmerau 2  
83080 Oberaudorf  
Tel.: +49 (0)8033 2210  
Fax: +49 (0)8033 979784  
barbara.steinmueller@gmx.de  
www.sockhof.de



**Lage:** URLAUB auf dem BERGBAUERNHOF Öko - Bauernhof! Urmütliche, kinderfreundliche FeWos auf ruhig gelegenen Bergbauernhof in Zimmerau.

**Ausstattung:** für 1 - 5 Personen, mit Massivholzmöbeln, eingerichtet. **Besonderheiten:** Tiere am Hof (Milchkühe, Kälber, Hühner). Honig aus eigener Imkerei! Rindfleisch, Käse und weitere Produkte vom Hof.



M9

Art	Anzahl	qm	Typ	A	B	C
FW	1 (1-4P)	76	DS *****	53,-	53,-	53,-
FW	1 (1-5P)	76	DW *****	53,-	53,-	53,-

Jede weitere Person 8,- €. Beistellbetten möglich. Fordern Sie unseren Hausprospekt an!

## Vorderbuchauerhof

Brigitte und Alois Kammerloher  
Buchau 4  
83080 Oberaudorf  
Tel.: +49 (0)8033 3404  
vorderbuchauerhof@gmx.de  
www.vorderbuchauerhof.de



Ferien auf dem Bauernhof am Brunnstein. Familiäre Atmosphäre lädt ein, um sich in unseren Ferienwohnungen zu erholen. In unverfälschter Natur bieten sich zahlreiche Möglichkeiten für Wander- und Bergtouren. Im Winter idealer Ausgangspunkt für Skitouren.



K9

# *Ferienwohnungen*



# Oberaudorf

## FWA Haus Brunnstein

1 F \*\*\*\*\* / 4 F \*\*\*\*\* / 47 F \*\*\*\*

### Hausverwaltung

Sudelfeldstr. 4

83080 Oberaudorf

info@haus-brunnstein.de

Tel.: +49 (0)8033 4797

www.ferienwohnung-oberaudorf.com

www.haus-brunnstein.de



**Lage:** Die Ferienwohnanlage liegt zwischen Oberaudorf und Niederaudorf, wenige Gehminuten zu den jeweiligen Ortsmitten. Kilometer langer Fahrradweg am schönen Inn entlang. Langlaufloipe am Haus. Blick auf die umliegenden Berge. Es erwartet Sie ein erstklassiges Objekt in einer überschaubaren Größenordnung.

**Ausstattung:** Die Apartments verfügen über eine exklusive Ausstattung: Terrasse o. Balkon, Küchen-, Hand- u. Badetücher, Bettwäsche, Mikrowelle, u.v.m. 1-Zimmer-App.: 1 kombinierter Wohn/Schlafraum mit Doppelcouchbett, Küche, Bad/WC; 2 Zimmer-App.: 1 Schlafzimmer, 1 Wohnzimmer mit Doppelcouchbett, Küche, Bad/WC; Maisonette mit Balkon, über 2 Etagen: 1 Schlafzimmer, Dusche/WC oben, 1 Wohnzimmer mit Doppel- und Einzelcouchbett, Küche, Bad/WC unten. 3-Zimmer-App.: Wohnzimmer, Küche, 2 Schlafzimmer, 2 Bäder/WC, große Terrasse.

**Besonderheiten:** Großes Hallenbad, Sauna, Tischtennisraum, Kinderspielzimmer, große Gartenanlage mit Liegen und Spielplatz. Fahrrad- u. Skiraum mit Skischuhwärmer in der Tiefgarage, Münzwaschmaschine, Trockner, WLAN im Haus kostenlos, Fahrradverleih für Hausgäste gegen Gebühr, kostenloser Transfer vom-zum nächsten Bahnhof, Brötchenservice - der Luxus am Morgen, persönliche Betreuung an der Rezeption. Ermäßigung in der Nebensaison auf Anfrage.



P9



Art	Anzahl	qm	Typ	A	B	C
FW	1 (1-4P)	80	BW *****	155,-	155,-	175,-
FW	4 (1-2P)	46	BW ****	77,-	77,-	87,-
FW	9 (1-2P)	40	BW ***	63,-	63,-	68,-
FW	32 (1-4P)	46	BW **	77,-	77,-	87,-
FW	4 (1-5P)	65	BW **	130,-	130,-	140,-

Preise ab 4 Nächte. Für 1-3 Nächte einmaliger Zuschlag.  
 HS: - 08.01. / 16.02.-26.02. / 25.06.-09.09. / ab 20.12.23.  
 2-Zi-Fewo: 3./4. Person je 15,-/Nacht, Frühbucherrabatt  
 ab 7 Nächten bis 31.03.23 gilt nur für die Sommersaison.



FERIENWOHNUNGEN

Art	Anzahl	qm	Typ	A	B	C
FW	1 (1-2P)	70	BW *****	120,-	120,-	130,-
FW	1 (1-2P)	50	DW *****	106,-	106,-	116,-
FW	1 (1-2P)	50	DW *****	106,-	106,-	116,-

Wichtige Informationen finden Sie auf unserer Homepage.

Für E-Biker abschließbare Radgarage mit Stromanschluss.

Bayerische Tradition in modernen Räumen.



## Beim Neuner - Zeit zu zweit 3 F \*\*\*\*\*

Familie Martina und Georg Kogler  
Bergstr. 3  
83080 Oberaudorf-Niederaudorf  
Tel.: +49 (0)8033 4296  
info@beim-neuner.de  
www.beim-neuner.de



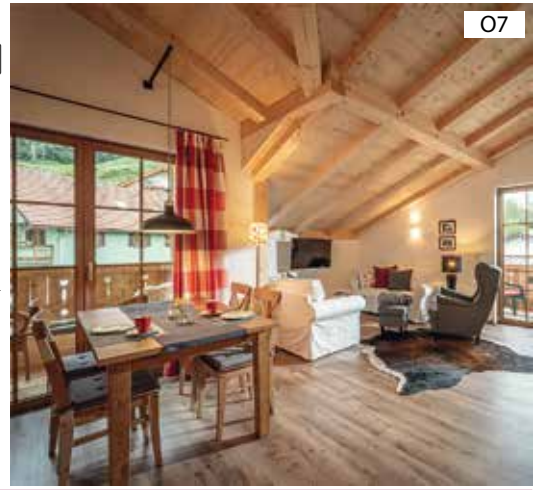
### Zeit zu zweit

mit Bergblick und Bergtour.

**Ruhe, Erlebnis, Natur, Genuss, sportliche Aktivität** - in unseren neuen, exklusiven Ferienwohnungen lassen sich aktive und spannende Möglichkeiten wunderbar verbinden.

**Ihr Alltag war noch nie so weit weg** - auf einen aufregenden Tag in freier Natur folgen entspannte Momente auf dem Balkon oder in der behaglichen Wohnung.

**Das schöne am Urlaub ist**, jederzeit zu können aber niemals zu müssen.



O7



2.OG



1.OG



EG-vorn



EG-Neubau



O10

Art	Anzahl	qm	Typ	A	B	C
FW	1 (2-4P)	65	BW *****	70,-	55,-	102,-
FW	1 (1-2P)	45	BW *****	54,-	40,-	75,-
FW	1 (2-4P)	75	BW *****	64,-	52,-	97,-
FW	1 (2-2P)	75	BW *****	60,-	50,-	79,-

VS (B) 04.03. - 01.04., 28.10. - 16.12.2023

VS (A) 07.01. - 18.02., 25.02. - 04.03., 01.04. - 27.05., 07.10. - 28.10.2023, 06.01. - 10.02.2024.

Weitere Pers. 10,- € / Kinderermäßigung auf Anfrage.

## Forsthaus Kiendl 2 F \*\*\*\* / 2 F \*\*\*

Verw. Familie Hormair  
Schützenstr. 4  
83080 Oberaudorf  
Tel.: +49 (0)8033 6287  
Fax: +49 (0)8033 979932  
info@forsthaus-kiendl.de  
www.forsthaus-kiendl.de



**Lage:** Ruhige Lage oberhalb der Kirche und nahe des Skiliftes, mit Blick über den Ort. 3 min zum Ortszentrum.

**Ausstattung:** Die Fewos haben 3-4 Sterne. Alle mit Terrasse oder Balkon. Ausgestattet mit Flatscreen-TV, kostenfreiem WLAN, HiFi-Anlage und DVD-Player. Backofen und Spülmaschine. Bettwäsche und Handtücher inklusive. Parkplätze im Hof.

**Fewo im 2. OG-Neubau:** 65 m<sup>2</sup>, 1 Wohnraum mit Küchenzeile und 2 Schlafzimmer, Balkon.

**Fewo im 1. OG-vorne:** 75m<sup>2</sup>, 2 Schlafzimmer + Wohn-/Essflur und Küche. Blick auf das Kaisergebirge, Balkon.

**FeWo im EG-vorne:** 75 m<sup>2</sup>, 1 Wohnraum (Stube) und Küche, 1 Schlafzimmer, Kachelofen (und Zentralheizung) im Stil des alten Forsthauses, Terrasse.

**Fewo im EG-Neubau:** 45 m<sup>2</sup>, 1 Wohnraum mit Küchenzeile und 1 Schlafzimmer, Terrasse.

**Unser Angebot:** 14 Tage wohnen - 12 Nächte bezahlen!



Art	Anzahl	qm	Typ	A	B	C
FW	2 (1-2P)	50	BS ****	70,-	70,-	80,-
FW	1 (1-2P)	50	BS ***	60,-	60,-	70,-
FW	4 (1-3P)	50	BS ****	60,-	60,-	70,-
FW	3 (1-2P)	50	BS ***	65,-	65,-	75,-
FW	4 (1-4P)	50	BS **	60,-	60,-	70,-

Preise gelten ab 5 Übernachtungen. Jede weitere Pers. 10,- €. Kinder bis 2 Jahre frei. Küche, Zentralheizung, 1 Schlafraum, 1 Wohn-/Schlafraum. Belegung von 4 Pers. entspricht nicht der Klassifizierung.

## Ferienwohnanlage Bergschlößl 2 F \*\*\*\* / 8 F \*\*\* / 4 F \*\*

Birgit Sepp  
Laurentiusstr. 13  
83080 Oberaudorf  
Tel.: +49 (0)8033 3026912  
Fax: +49 (0)8033 3026914  
fwa-bergschloessl@t-online.de  
www.ferienwohnungen-oberaudorf.com



**Lage:** Herrlicher Panoramablick über Oberaudorf, auf das Kaisergebirge und in das Inntal. Ruhige Einzellage am Waldrand, überdachte Terrassen und Balkone. Nur wenige Gehminuten bis zur Ortsmitte und zur Berg- und Rodelbahn Hocheck. Idealer Ausgangspunkt für Wander- und Radtouren. Direkt am 10 km langen Rundweg um Oberaudorf.

**Ausstattung:** Gemütlich eingerichtete 2-Zimmer-Wohnungen im Landhausstil. Teilweise renoviert mit neuen Bädern.



O10



# Oberaudorf

Art	Anzahl	qm	Typ	A	B	C
FW	1 (1-2P)	85	BW ****	80,-	80,-	80,-
FW	1 (2-4P)	75	BW ****	70,-	70,-	70,-
FW	1 (2-4P)	80	BW ****	75,-	75,-	75,-

Fw 85 qm: KÜ, 1 Wohnz., 1 Schlafz., 1 Bad, 1 Balkon.  
 Fw 75 qm: KÜ, 1 Wohnz., 2 Schlafz., 1 Bad, Balkon. Jede weitere Person 20,- €. Kinder bis 12 Jahre 15,- €.  
 Fw 80 qm: KÜ, 1 Wohnz., 2 Schlafz. mit je einem Bad, Gartenzugang. Jede weitere Person 22,- €. Kinder bis 12 Jahre 17,- €.



## Vergissmeinnicht Ferienwohnungen 3 F \*\*\*\*

Familie Freund  
 Sudelfeldstr. 5  
 83080 Oberaudorf  
 Tel.: +49 (0)8033 303999  
[vergissmeinnicht-ferienwohnungen@web.de](mailto:vergissmeinnicht-ferienwohnungen@web.de)  
[www.vergissmeinnicht-ferienwohnungen.de](http://www.vergissmeinnicht-ferienwohnungen.de)



**Lage:** Unser Haus befindet sich in ruhiger und sonniger Lage, ca. 10 Gehminuten vom Ortszentrum entfernt.  
**Ausstattung:** Es erwarten Sie drei exklusiv und sehr ansprechend ausgestattete Ferienwohnungen.  
**Besonderheiten:** Großer Garten mit Sonnenterrasse, Teich, Pavillon und Bergblick.



P9

Art	Anzahl	qm	Typ	A	B	C
FW	1 (2-4P)	70	DW ****	78,-	78,-	78,-

Je Kind bis 16 Jahre 12,- €.  
 Weitere Person ab 17 Jahre 19,- €.  
 Kurzaufenthalt bis 4 Nächte auf Anfrage, Zuschlag einmalig 50,- €.

## Ferienwohnung Kohl 1 F \*\*\*\*

Heinz Kohl  
 Rosenheimer Str. 69  
 83080 Oberaudorf  
 Tel.: +49 (0)8033 3045288  
 Fax: +49 (0)8033 3045289  
[info@ferienwohnung-kohl.de](mailto:info@ferienwohnung-kohl.de)  
[www.ferienwohnung-kohl.de](http://www.ferienwohnung-kohl.de)

**Lage:** Sonnige Lage mit herrlichem Panoramablick auf die umliegende Bergwelt.  
**Ausstattung:** Gemütliche Ferienwohnung im Landhausstil mit geräumigem Wohn-Essbereich mit Küchenzeile, Bad, 2 Schlafzimmer.  
**Besonderheiten:** Überdachter Balkon und große Spielwiese.



P9

Art	Anzahl	qm	Typ	A	B	C
FW	1 (1-2P)	40	DW ***	63,-	63,-	68,-
FW	1 (2-4P)	80	DW ***	77,-	77,-	82,-

Jede weitere Pers.: 10,- €, Fewo 40 qm: für eine Person ermäßigt, Kinder bis 3 Jahre frei, Küchenzeile, Zentralheizung, W-LAN  
 FW 40 qm mit 1 Schlafraum, 1 Bad, 1 Wohnküche,  
 FW 80 qm mit 2 Schlafräumen und 2 Bädern,  
 1 Wohnküche.  
 Besuchen Sie uns auf unserer Homepage!



## Ferienwohnungen Osterauer 2 F \*\*\*

Harald Osterauer  
 Bad-Trissl-Str. 61 a  
 83080 Oberaudorf  
 Tel.: +49 (0)8033 1659  
[harald.osterauer@t-online.de](mailto:harald.osterauer@t-online.de)  
[www.ferienwohnungen-osterauer.de](http://www.ferienwohnungen-osterauer.de)

**Lage:** Unser Haus befindet sich in einer wunderschönen, ruhigen Lage am Rande von Oberaudorf. Vom Balkon aus haben Sie einen herrlichen Blick auf das Kaisergebirge. Genießen Sie unsere Natur, z.B. entlang des romantischen Auerbachs, 2 Minuten vom Haus entfernt. Idealer Ausgangsort für viele Urlaubsbetätigungen.  
**Ausstattung:** Beide Ferienwohnungen sind gemütlich im alpenländischen Stil ausgestattet, alle Bäder sind neu renoviert.  
**Besonderheiten:** Für die Kinder ist eine große Spielwiese mit Trampolin und Schaukel vorhanden. Parkplatz am Haus.

Besuchen Sie uns auf unserer Homepage!



N9







Art	Anzahl	qm	Typ	A	B	C
FW	2 (1-6P)	80	BW	98,-	98,-	115,-
FW	2 (1-2P)	40	BW	60,-	60,-	70,-
FW	4 (1-4P)	50	DW	83,-	83,-	98,-
FW	21 (1-4P)	50	BW	70,-	70,-	85,-
FW	12 (1-4P)	50	BW	68,-	68,-	80,-

Jede weitere Person: 11,- €. Kinder bis 2 Jahre frei. Kurzaufenthaltszuschlag.



## Ferienwohnanlage Oberaudorf

**Birgit Sepp**  
**Bad-Trißl-Str. 44 - 50**  
**83080 Oberaudorf**  
**Tel.: +49 (0)8033 3026912**  
**Tel.: +49 (0)8033 3088401**  
**info@ferienwohnungen-oberaudorf.com**  
**www.ferienwohnungen-oberaudorf.bayern**

**Ausstattung:** Die Idyllische Ferienwohnanlage Oberaudorf bietet Ihnen komplett eingerichtete Wohnungen im Landhausstil. Sämtliche Wohnungen verfügen über einen eigenen Balkon oder Terrasse mit Blick in die umliegenden Berge.

**Besonderheit:** Es stehen Ihnen ein Hallenbad, eine finnische Sauna mit Ruheraum zum Relaxen, sowie ein Fitnessraum zur Verfügung. Ihre Kleinen können sich im



Spielekeller und auch im Tischtennis- und Kikkerraum austoben. Bei schönem Wetter stehen im Garten ein Kinderspielplatz und Gartenliegen für Groß und Klein bereit.

WLAN steht Ihnen kostenlos im Haus zur Verfügung. Gerne bieten wir Ihnen unseren Brötchenservice an.

**Lage:** Das Ortszentrum, sowie das Freizeitgebiet Hoheck sind in nur ca. 12 Gehminuten zu erreichen. Idealer Ausgangspunkt für Fahrrad- und Wandertouren, sowie für leichte Spazierwege direkt ab Haus.

Art	Anzahl	qm	Typ	A	B	C
FW	1 (1-2P)	40	DW	46,-	46,-	46,-
FW	1 (1-2P)	51	DW	56,-	56,-	56,-
FH	1 (1-2P)	48	DS	53,-	53,-	53,-

## Haus Enzian

**Brigitte Sterr**  
**Sonnenstr. 12**  
**83080 Oberaudorf**  
**Tel.: +49 (0)8033 2676**  
**Fax: +49 (0)8033 3498**  
**asterr@t-online.de**  
**www.asterr.de**

Ruhige, sonnige Lage am Auerbach, 3000 qm Garten, herrlicher Blick zum Kaisergebirge.

**Fewo 40 qm:** im 1. OG: Wohn-/Schlafzimmer, Küche, DU/WC, Balkon.

**Fewo 51 qm:** im 1. OG: Wohnzimmer, Schlafzimmer, Küchenzeile, DU/WC, Terrasse und Balkon.

**Ferienhaus 48 qm:** im OG Wohnzimmer, kleines Schlafzimmer, Küche mit Spülmaschine, DU/WC, Terrasse; schöner Blick zum Brunnstein. Im EG: Diele und 2. WC.



Art	Anzahl	qm	Typ	A	B	C
FW	1 (2-4P)	74	BW	75,-	75,-	75,-

## Ferienwohnung Annemarie Beer

**Annemarie Beer**  
**Traihenstr. 6**  
**83080 Oberaudorf**  
**Tel.: +49 (0)8033 2427**  
**ferienwohnung-beer@gmx.de**  
**www.fewo-beer.net**

Jede weitere Pers. 10,- €. Kurzzeitzuschlag: 3-5 Nächte 40,- € einmalig. Die Preise verstehen sich inkl. aller Nebenkosten und Endreinigung. EG-Wohnung, Süd-Terrasse, Wohnküche, 2 SZ, WZ mit Biedermeier-Kachelofen, Bad mit Badewanne und Dusche, Zentralheizung. Besuchen Sie unsere Homepage!

Unser Haus liegt im Gold-Dorf Niederaudorf, Ortsteil Auerbach, in schöner, sonniger Lage mit Blick auf das herrliche Bergpanorama und zum Kloster Reisach mit seiner sehenswerten Rokoko-Kirche. Ausgangspunkt für leichte Spaziergänge z. B. am nahegelegenen Auerbach und für ausgiebige Wanderungen. Lademöglichkeit für E-Autos.



Art	Anzahl	qm	Typ	A	B	C
FW	1 (1-2P)	35	DW	80,-	80,-	80,-

## Glühwürmchen Cottage

**Dorothea Fertinger**  
**Pendingstr. 8**  
**83080 Oberaudorf**  
**Post: Rathausplatz 3 - 83088 Kiefersfelden**  
**Tel.: +49 (0)8033 7732**  
**Mobil: +49 (0)151 41926189**  
**fred2612@gmx.de**

Nur ab 4 Nächte buchbar. Die Ferienwohnung befindet sich im Erdgeschoss und verfügt über eine kleine Terrasse mit Gartenmöbel, Fußbodenheizung, Doppelbett-Schlafzimmer, Wohnküche mit ausziehbarer Couch, SAT-TV, kostenloses WLAN, Wallbox für E-Auto, Außensteckdose für E-Bike, kostenloser Parkplatz direkt am Haus. NICHTRAUCHER-freundlich. Keine Haustiere.

Die exklusive, barrierefreie Ferienwohnung befindet sich im Erdgeschoss und ist nur wenige Gehminuten vom Zentrum entfernt. Ruhige und sonnige Lage mit freiem Blick auf die umliegenden Berge. Zahlreiche Möglichkeiten für Wander-, Berg- und Fahrradtouren. Langlaufloipe bei ausreichender Schneelage direkt vor der Haustüre. Idealer Ausgangspunkt für Skitouren, sowie ins nahegelegene Skigebiet "Skiwelt Wilder Kaiser".



# Oberaudorf

Art	Anzahl	qm	Typ	A	B	C
FH	1 (1-5P)	50	DW	75,-	75,-	85,-

## Grabner - Riedleiten

**María Strobach**  
**Riedleiten 9**  
**83080 Oberaudorf**  
**Post: Dietsmannstr. 25, 85540 Haar**  
**Mobil: +49 (0)175 5444839**  
**macastro@gmx.de**  
**https://grabner-riedleiten-oberaudorf.twebsites.info**

Die Berghütte befindet sich in traumhafter Lage auf ca. 750 Höhenmeter mit Panoramablick auf das Kaisergebirge und das wunderschöne Inntal. Die große Sonnenterrasse mit angrenzendem Garten und Liegewiese lädt zum Verweilen ein. Das „Bienenhaus“ wurde 2020 liebevoll renoviert und ausgestattet. Es bietet Ihnen alles für einen ruhigen und entspannten Aufenthalt inmitten der Oberaudorfer Bergwelten. Die Anreise kann mit eigenem Pkw bis vor die Hütte erfolgen.



Jede weitere Person 15,- €/Nacht.  
 Kinder bis 10 Jahre 10,- €/Nacht.



Art	Anzahl	qm	Typ	A	B	C
FW	1 (1-4P)	72	DW	65,-	65,-	65,-
FW	1 (1-3P)	46	BW	55,-	55,-	55,-
FW	1 (1-4P)	63	DS	55,-	55,-	55,-
FW	1 (1-2P)	39	DW	45,-	45,-	45,-

## Ferienwohnungen Haus Hedwig

**Familie Käsemann-Wilke**  
**Auerburgstr. 5**  
**83080 Oberaudorf**  
**Tel.: +49 (0)8033 4188**

**Lage:** Ruhige sonnige Lage am Burgberg mit Liegewiese. 5 Min. zur Ortsmitte, Luegsteinsee und Tennisplätzen.

**Besonderheiten:** Kostenloser Fahrrad- und Rodelverleih, Kinderschaukel mit Kletterleiter und Rutsche. Abholung vom Bahnhof Oberaudorf.



Jede weitere Pers. 13,- €  
 Kinder bis 16 Jahre 8,- €  
 Aufschlag 4 Nächte 15,- € / Nacht;  
 Aufschlag 5 - 6 Nächte 5,- € / Nacht;  
 Hund nur auf Anfrage: 5,- € / Nacht.



Art	Anzahl	qm	Typ	A	B	C
FW	1 (1-6P)	60	DW	64,-	64,-	69,-
FW	1 (1-2P)	17	DW	47,-	47,-	52,-

## Haus Heidinger

**Georg Heidinger**  
**Am Graben 6**  
**83080 Oberaudorf**  
**Tel.: +49 (0)8033 609965**  
**Ferienwohnung.Heidinger@gmail.com**  
**www.ferienwohnung-heidinger.de**

**Lage:** Ruhige, zentrale Lage mit freiem Blick auf den Brunnstein. Freizeit- und Skigebiet, sowie alle Geschäfte im Umkreis in 5 Gehminuten erreichbar. Idealer Ausgangspunkt für Wander- und Radtouren.



Fewo 60 qm: Jede weitere Person 9,- €.  
 Fewo 17 qm: für eine Person NS 42,- € und HS 47,- €.  
 Kinder bis 3 Jahre frei.  
 24-Stunden-Zugang durch Türcode.



Art	Anzahl	qm	Typ	A	B	C
FW	1 (2-3P)	45	DW	57,-	57,-	57,-
FW	1 (2-3P)	64	DW	60,-	60,-	60,-
FW	1 (2-3P)	52	DW	60,-	60,-	60,-

## Gästehaus Kammerloher

**Thomas Kammerloher**  
**Agger Str. 28**  
**83080 Oberaudorf**  
**Tel.: +49 (0)8033 309269**  
**Fax: +49 (0)8033 3046390**  
**kammerloher@audorf.de**  
**www.gaestehaus-kammerloher.de**

Gepflegtes, familiär geführtes Haus in besonders ruhiger Lage mit herrlichem Bergpanorama. Inmitten von grünen Feldern im Gold-Dorf Niederaudorf. 5-10 Gehminuten zu den umliegenden Gaststätten. Nähe Klinik Bad-Trißl. Idealer Ausgangspunkt für Spaziergänge. Direkter Zugang zur Langlaufloipe.



Jede weitere Person 10,- €.  
 Kinder bis 3 Jahre frei.  
 Kurzaufenthalts-Zuschlag.



Art	Anzahl	qm	Typ	A	B	C
FW	1 (2P)	35	DW	40,-	40,-	45,-
FW	1 (2P)	65	DS	55,-	55,-	60,-

## Ferienwohnung Mareike Meyer

**Mareike Meyer**  
**Auerburgstr. 17**  
**83080 Oberaudorf**  
**Tel.: +49 (0)8033 3342**  
**Mareike.Meyer@t-online.de**  
**www.Ferienwohnung-MareikeMeyer.de**

**Lage:** 5 Minuten Gehzeit ins Zentrum.



Fewo 35 qm: Preis für 1 Person NS 35,- €, HS 40,- €.  
 Fewo 65 qm: Preis für 4 Personen NS 65,- €, HS 70,- €  
 Kurtaxe ab 18 Jahre 1,50 € / Nacht.



Art	Anzahl	qm	Typ	A	B	C
FW	3 (2-2P)	25	DW	45,-	45,-	45,-

## Gästehaus Schreyer

**Christina Schreyer**  
**Auerburgstr. 4**  
**83080 Oberaudorf**  
**Tel.: +49 (0)8033 1803**  
**georg@pension-schreyer.de**  
**www.pension-schreyer.de**

Schöne Ortsrandlage mit Bergblick. 5 Minuten Gehzeit ins Zentrum und zum Badesee Luegsteinsee. Alle Apartments mit Kochnische und Kühlschrank.



Appartement mit Kochnische, Zentralheizung, 1 Wohn-/Schlafraum



Art	Anzahl	qm	Typ	A	B	C
FW	1 (2-4P)	40	BW	55,-	55,-	55,-

## Ferienwohnung Tammi

**Edith Hutzfeld**  
**Hoffeldring 8c**  
**83080 Oberaudorf**  
**Tel.: +49 (0)6404 1239**  
**Fax: +49 (0)6404 660481**  
**edith\_hutzfeld@yahoo.de**  
**https://ferienwohnung-hutzfeld-tammi-oberaudorf.twebsites.info**

Ruhige, sonnige Lage mit Blick auf den Brunnstein. Der Bahnhof ist in wenigen Fußminuten zu erreichen. Im Sommer ein guter Ausgangspunkt für Wanderungen und Fahrradtouren am Auerbach und Inn, durch das schöne Inntal. Im Winter ist der Einstieg der Langlaufloipe in unmittelbarer Nähe der Wohnung möglich. Pkw Stellplatz ist vorhanden. Schwimmbad und Sauna, Ski- und Fahrradkeller, sowie Wasch- und Trockenraum stehen zur Verfügung.



Küche und ein Wohn-/Schlafraum, Zentralheizung. Ferienwohnung in ruhiger Lage für max. 2 Erw. und 2 Kinder. Kurzaufenthalt (1 - 3 Nächte) auf Anfrage mit Zuschlag möglich! Sauna gegen Gebühr: 3,- € pro Person. Fahrräder und Tiere auf Anfrage! Zuschläge für 3 und 4 Person jeweils 10,- €/Person/Nacht. Öffnungszeiten Schwimmbad lt. Aushang!





*Kaiser-Reich*  
Kiefersfelden  
*www*

# *Hotels & Gasthöfe*





Q15

Art	Anzahl	qm	Typ	A	B	C
H	4	EH		58,-	58,-	58,-
H	25	DD		84,-	84,-	84,-
H	6	TH		110,-	110,-	110,-
H	5	VH		130,-	130,-	130,-

Zusch. p.P.: HP 15,- €/VP 30,-,- €. Kurzübernachtschl bis 2 Nächte im EZ 6,- € pro Nacht/ im DZ 8,- € pro Nacht/ im Dreibett und im Vierbett 15,- € pro Nacht  
Kinder bis 6 Jahre im Elternzimmer frei! Kinder von 6 - 14 Jahren im Elternzimmer 50 % Erm.

## Gasthof Hotel Zur Post

**Pfeiffer Andreas**  
**Bahnhofstr. 22-26**  
**83088 Kiefersfelden**  
**Tel.: +49 (0)8033 308390**  
**Fax: +49 (0)8033 3083918**  
**info@hotel-kiefersfelden.de**  
**www.hotel-kiefersfelden.de**

**Lage:** Unser familiär geführtes Haus, "Gasthof Hotel Zur Post", liegt in zentraler Lage in mitten des Ortes von Kiefersfelden. Verbunden mit Weltoffenheit und bayrischer Gastfreundschaft kümmern wir uns ganz persönlich um jeden Gast.

**Ausstattung:** Rustikale Gaststuben und freundliche Zimmer laden zum Verweilen ein. Besonderheit: traditionelle bayrische Abende. Die Sauna und Badelandschaft Innsola ist 100 m vom Hotel entfernt.



Art	Anzahl	qm	Typ	A	B	C
H	10 (1-2P)	20	EH	72,-	72,-	72,-
H	86 (2-3P)	20	DH	94,-	94,-	94,-
H	4 (3P)	22	TH	117,-	117,-	117,-

Preise OHNE Frühstück; zubuchbar 13,50 € p.Per./Tag  
 Haustier (Hund oder Katze) 10,- €  
 Familienzimmer; Firmen-, Bus- und Gruppenpreise auf Anfrage  
 Kinderermäßigung: 1 Kind (bis 12 Jahre) im Zimmer der Eltern frei!

## Best Western Hotel Kiefersfelden

**Kaiserreich-Straße 19**  
**83088 Kiefersfelden**  
**Tel.: +49 (0)8033 6039729**  
**info@bestwestern-kiefersfelden.de**  
**www.hotel.bestwestern-kiefersfelden.de**

**Lage:** Direkt an der Autobahnausfahrt 60 (E45/A93) bietet das Best Western Hotel in Ortsnähe zahlreiche touristische Annehmlichkeiten

**Ausstattung:** Freier Parkplatz. freie WLAN-Nutzung, Lobby-Lounge, Bar, Frühstücksraum.

**Besonderheiten:** Kaffee und Tee im Zimmer frei verfügbar, Früh- und Spätanreise nach Verfügbarkeit, Haustiere erlaubt, WC und Bad separat, Zimmer sind klimatisiert durch Bodenkühlung.



R14



Art	Anzahl	qm	Typ	A	B	C
H	20	DH		140,-	140,-	140,-
H	1	SY		230,-	230,-	230,-
H	4	FH		173,-	173,-	173,-

Informationen und Ermäßigungen siehe homepage [www.bergwirt.de](http://www.bergwirt.de)

## Bergwirt

**Martin Anker**  
**Dorfstrasse 55**  
**83088 Kiefersfelden**  
**Tel.: +49 (0)8033 3088896**  
**Mobil: +49 (0)152 05318780**  
**info@bergwirt.de**  
**www.bergwirt.de**

**Lage:** Der Bergwirt, das Zentrum von Kiefersfelden. Im Laufe der Zeit wurde der Bergwirt immer wieder erneuert, es wurde an- und umgebaut. Nach über 20 Jahren „Stillstand“ ist der Bergwirt mit seinem traditionellen Kastanien-Biergarten und seinen Gaststuben wieder ein Treffpunkt des geselligen Lebens. Es steht ein Saal für Veranstaltungen/Seminare, W-Lan und ein kostenloser Parkplatz zur Verfügung.

**Ausstattung:** Neu renoviertes Hotel verbindet bayrische Gemütlichkeit mit modernem Wohnkomfort  
**Besonderheiten:** traditionelle bayrische Küche mit vegetarischer Raffinesse



Q14



Art	Anzahl	qm	Typ	A	B	C
G	6		DH	56,-	56,-	56,-

Preis ab 3 Nächte  
1 Nacht 80,- € Nacht  
ab 2 Nächte 66,- € Nacht  
Kinderermäß. bis 12 Lj. im Elternzimmer 50 %

## Landgasthof-Pension Kurzenwirt

Hupfauf Ingrid  
Schöffauerstr. 95  
83088 Kiefersfelden  
Tel.: +49 (0)8033 8413  
Fax: +49 (0)8033 303160  
www.kurzenwirt.de

Die bayerisch-tirolerische Küche beim Kurzenwirt bietet hausgemachte Spezialitäten und feine Zutaten  
**Lage:** Idyllisch, ländlich-ruhig. Nähe Hechtsee.  
**Ausstattung:** Zi.m.DU/WC, Kinderspielplatz, TV  
**Besonderheit:** tradit. Landwirtschaft mit Kühen und Kälbern Frühstück nach persönlichem Wunsch, Radlerfreundlich.



O14

Art	Anzahl	qm	Typ	A	B	C
G	4		DW	50,-	50,-	50,-
G	1		DH	60,-	60,-	60,-
G	2		EW	25,-	25,-	25,-

Kurzzeitübernachtungszuschlag 5,- € p.P.  
Kinderermäßigung auf Anfrage  
Haustiere auf Anfrage erlaubt

## Gasthaus Schauenwirt

Familie Nagele  
Kaiser-Franz-Josef-Allee 26  
83088 Kiefersfelden  
Tel.: +49 (0)8033 8215

**Lage:** Altbayerischer Gasthof in zentraler, ruhiger Lage.  
**Ausstattung:** Zimmer mit fl. Kalt- und Warmwasser, Etageduschen und Toiletten. 1 Doppel mit Dusche und WC  
**Besonderheit:** Bayerisch-tirolerische Küche, Biergarten mit Sommersalett, 2 spezielle Hundezimmer (fl. Wasser)



Q14



## VOLKSTHEATER RITTERSCHAUSPIELE KIEFERSFELDEN

SEIT 1618

Historisches Ritterschauspiel

Aufführungstermine  
29.07. bis 03.09.2023



Ausgezeichnet mit dem Heimatpreis Bayern für  
herausragende Verdienste um die bayerische Heimat



### IMPRESSUM:

#### Herausgeber:

Tourist-Information Oberaudorf  
Kufsteiner Straße 6, 83080 Oberaudorf  
Tel. +49 (0) 8033 30120  
www.tourismus-oberaudorf.de

Kaiser-Reich Information Kiefersfelden  
Rathausplatz 5, 83088 Kiefersfelden  
Tel. +49 (0) 8033 976527  
www.tourismus-kiefersfelden.de

#### Bilder:

Audorfer Theater/Foto Sahn, Hans-Dieter Budde, © Chiemsee-Alpen-land Tourismus/Thomas Kujat/Josfine Unterhauser, Hannes Dabernig, Jessica Elsner, Heimatbühne Kiefersfelden, Hocheck Bergbahn, Freizeitbad INNSOLA, Kaiser-Reich Information Kiefersfelden, KufsteinerLand,

Luegstock e.V./Alex Schmid, Markus Mitterer, Musikfilmtage Oberaudorf/Volker Rebhan, Hans Osterauer, Pixabay, Herbert Reiter, Ritterschauspiele Kiefersfelden, Tiroler Festspiele Erl/Peter Kitzbichler, Tourist-Information Oberaudorf, Yvonne Tremml, WA-Zoom Wendelstein-Ringlinie/Peter Zangerl, Hubert Wildgruber, Wildwasserschule Inntal, Tilodron, Georg Regauer, Michael Astl, Viktoria Friedl, Alena Paschke, Sissi Richter

**Text:** Münchner Marketing Manufaktur GmbH

**Gestaltung, Satz:** MedienDesign Keiler

**Druck:** Rapp-Druck GmbH, 83126 Flintsbach/Inn  
www.rapp-druck.de · gedruckt auf „FSC Mix Credit Papier“

Die Gastgeber sind für die Inhalte der Anzeigen selber verantwortlich. Stand der Anzeigen August 2022. Satz- und Druckfehler sowie Irrtümer vorbehalten.



*Kaiser-Reich*  
Kiefersfelden  
*www*

# *Hotel Garni, Pensionen & Privatzimmer*

Art	Anzahl	qm	Typ	A	B	C
PS	2	ZH		70,-	70,-	70,-
PS	4	ZH		79,-	79,-	79,-
FW	1 (2-4P)	45	BW	60,-	60,-	60,-
FW	3 (2-4P)	50	DW	70,-	70,-	70,-

## Cafe-Pension-Dörfli

Edenstrasser Hans  
Brünstein Str. 70  
83088 Kiefersfelden  
Tel.: +49 (0)8033 1535  
Fax: +49 (0)8033 4789  
edenstrasser@t-online.de  
www.cafedoerfl.de

Für Aufenthalte zwischen 01. Oktober und 15. April berechnen wir eine Heizgebühr von 3,- € pro Nacht!

**Lage:** In ruhiger Lage im Langlauf- und Wanderzentrum Mühlau.

**Ausstattung:** Hausprospekt auf Anfrage.

**Besonderheit:** Langlaufloipe vor dem Haus.  
Fewo jede weitere Pers. 10,- €  
Buchungen NUR telefonisch oder e-Mail



P11

Art	Anzahl	qm	Typ	A	B	C
FZ	2	DH		60,-	60,-	60,-
FZ	2	ZH		60,-	60,-	60,-

## Pension Floriberg

Fam.Hartwig  
Mühlenstr. 41  
83088 Kiefersfelden  
Tel.: +49 (0)8033 2596  
pension-floriberg@live.de

Preis ohne Frühstück!  
Frühstück auf Anfrage möglich 7,50 € pro Person  
EZ-Zimmer 40,- €

**Lage:**  
Die Pension liegt direkt am Jakobsweg und Inntal Radweg  
4 km nach Kiefersfelden und 1 km nach Oberaudorf

**Besonderheit:**  
Anreise bis 22 Uhr möglich



P11





Kaiser-Reich  
Kiefersfelden  
*www*

# Bauernhöfe



Art	Anzahl	qm	Typ	A	B	C
FZ	2		DH ***	45,-	45,-	45,-
FW	1 (2-3P)	55	DW ***	62,-	62,-	62,-
FW	1 (2-5P)	55	DW ***	62,-	62,-	62,-

Preis ohne Frühstück!  
Frühstück auf Anfrage möglich 10,- € pro Pers.  
FW: Jede weitere Pers. 10,- € / Kindererm. auf Anfrage  
Heizkostenzuschlag bei Bedarf  
Kurzübernachtungszuschlag 5,- € pro Pers./Nacht



## Schwaighof 2 FZ \*\*\* / 2 F \*\*\*

Fam.Zehetmeir  
Schwaighoferweg 31/29  
83088 Kiefersfelden  
Tel.: +49 (0)8033 7332  
Fax: +49 (0)8033 7332  
www.schwaighof-kiefersfelden.de



**Lage:** Ruhige Lage, Panorama-Rundblick auf den Kaiser und Pendling  
**Ausstattung:** Gemütliches Gästehaus mit 2 Ferienwohnungen, beide mit Balkon, sowie 2 Gästezimmern (für 2 Personen) mit Terrasse  
**Besonderheit:** Bauernhof mit vielen Tieren: Kühe, Pferde und Schafe. Kieferer Frühstück, hofeigene Produkte.  
Kinderermäßigung auf Anfrage, Zustellbett möglich, keine Einzelübernachtung.



Art	Anzahl	qm	Typ	A	B	C
FW	1 (1-5P)	85	BD	40,-	40,-	40,-

Jede weitere Pers. 5,- €  
Mindestaufenthalt 4 Nächte

## Bauernhof Leitner

Leitner Josef  
Ried 2  
83088 Kiefersfelden  
Tel.: +49 (0)8033 8557

**Ausstattung:** Küche mit Mikrowelle, Zentralheizung,  
2 Schlafräume, 1 Wohnraum



Art	Anzahl	qm	Typ	A	B	C
FW	1 (2-4P)	38	DD	54,-	54,-	54,-
FW	1 (2-3P)	29	DD	45,-	45,-	45,-
FW	1 (2-2P)	32	DD	39,-	39,-	39,-

Jede weitere Pers. 5,- €; FW 1: Küchenzeile, 1  
Schlafraum, 1 Wohn-/Schlafraum, DU/WC FW 2:  
Küchenzeile, 1 Schlafraum, 1 Wohn-/Schlafraum, DU/WC  
FW 3: Kochnische, 1 Wohn-/Schlafraum DU/WC  
Nebensaison: Aufenthalt ab 3 Nächte / Hauptsaison  
Aufenthalt ab 7 Nächte  
Haustiere nicht möglich!

## Bio - Bergbauernhof Trojer

Fuchs Anton und Angela  
Trojer 1  
83088 Kiefersfelden  
Tel.: +49 (0)8033 7220  
info@trojerhof.de  
www.trojerhof.de

**Lage:** Urlaub und Entspannung in sehr ruhiger Alleinlage auf  
einem der ältesten Bergbauernhöfe Bayerns (Almcharakter).  
Herrliche Aussicht ins Inntal und auf den Wilden Kaiser.  
Direkt im Wandergebiet gelegen.  
**Besonderheit:** Geogr. ca. 500 v. Chr. als Keltensiedlung. Gebäude  
und Hofkapelle aus dem 17. Jhr. Filmkulisse!



Art	Anzahl	qm	Typ	A	B	C
FW	1 (2-6P)		DW	65,-	65,-	65,-

je 10,- € Zuschlag/Nacht für jede weitere Person/ je 5,- €  
Zuschlag/Nacht für Kinder bis 12 Jahre bzw. für  
Schlafplatz im Etagenbett/ Kurzaufenthalt bis einschl. 3  
Nächte 25,- € pauschal/ Kinder bis 12 Jahre frei / Keine  
Haustiere / Heizungszuschlag im Winter bei Bedarf

## Bleierhof

Marina Weißenbacher  
Schöffauerstr.96  
83088 Kiefersfelden  
info@bleierhof-kiefersfelden.de  
www.bleierhof-kiefersfelden.de

**Lage:** ländlich, ruhige Lage; Bergblick; fußläufig zum Hechtsee;  
Nußberg und zur Gießenbachklamm  
**Besonderheiten:** eigene Terrasse; Bauernhof mit  
Mutterkuhhaltung; Schafen und Hühnern; Familienzimmer mit  
Stockbett





Kaiser-Reich  
Kiefersfelden  
*www*

# Ferienwohnungen

Art	Anzahl	qm	Typ	A	B	C
FZ	1	DW		30,-	30,-	30,-
FZ	1	TW		45,-	45,-	45,-
FW	1 (4-8P)	120 DS ****		140,-	140,-	140,-
FW	1 (4-7P)	96 DW ***		95,-	95,-	95,-
FW	1 (2-4P)	48 DW		60,-	60,-	60,-

Zimmer Preise OHNE Frühstück  
Fewo jede weitere Person ab 8,- €  
Heizungszuschlag (nach Bedarf) ab 10,- € pro Nacht



## Großhuberhof 1 F \*\*\*\* / 1 F \*\*\*

Danner Johannes  
Drei-Brunnen-Weg 5  
83088 Kiefersfelden  
Tel.: +49 (0)8033 609279  
info@grosshuberhof.de  
www.grosshuberhof.de



**Lage:** In ruhiger Ortsmitte: INNsola, Restaurants, Frühstückscafés, Geschäfte, Ritterschauspiele sind bequem zu Fuß erreichbar.

**Ausstattung:** Herzlich Willkommen in unseren großzügigen, liebevoll eingerichteten Zimmern mit separater Küche oder in einer der top ausgestatteten Komfort-Ferienwohnungen.

**Besonderheit:** Wir bieten Abholung vom Bahnhof, Einkaufsservice vor Anreise nach telef. Rücksprache, großen Spiel- & Fußballrasen am Haus. Haustiere sind nicht erlaubt!



Q15



Art	Anzahl	qm	Typ	A	B	C
FW	1 (1-4P)	95 BW ****		90,-	110,-	

Preis für 1 Person 80,- € / Nebensaison 3. und 4. Person je 10,- € Zuschlag / Hauptsaison 3. und 4. Person je 20,- € Zuschlag  
Großzügige Raumaufteilung; hochwertige Ausstattung; Flatscreen-TV; W-LAN

## Grafenburg, Residenz Kaiserreich 1 F \*\*\*\*

Hilmar Knoll  
Mühlauer Str. 11  
83088 Kiefersfelden  
Tel.: +49 (0)1717505575  
hilmarknoll@freenet.de

Luxuriöse Residenz in einem historischen Gebäude aus dem Jahr 1900 für anspruchsvolle Gäste. Alleinlage mit unverbaubarem Blick auf die Traumkulisse des Kaisergebirges. Auf der Rückseite grenzt das Grundstück an den idyllischen Luegsteinsee. Kostenfreier Stellplatz hinter dem Haus.



P11

Art	Anzahl	qm	Typ	A	B	C
FW	1 (1-4P)	75 BW ****		105,-	105,-	105,-
FW	1 (1-3P)	50 BW ****		85,-	85,-	85,-
FW	1 (1-3P)	50 BW ****		85,-	85,-	85,-

jede weitere Person 15,- €  
Mindestübernachtung 4 Nächte

## Kurzenwirt Ferienwohnungen 3 F \*\*\*\*

Michaela Hupfauf  
Schöffauer Str. 95  
83088 Kiefersfelden  
Tel.: +49 (0)8033 9795160  
ferienwohnung-hupfauf@gmx.de

**Lage:** ruhig, mit Wandermöglichkeiten direkt vor der Haustüre  
**Ausstattung:** jede Fewo mit eigenem Eingang; Terrasse im EG; Balkon im OG; gr. Wohnküche mit Geschirrspüler, Essplatz; TV und Sofa. Fewo 75qm mit Kaminofen und Badewanne im Bad  
**Besonderheiten:** direkt neben Landgasthof gelegen; Haustiere sind nicht erlaubt



O14

Art	Anzahl	qm	Typ	A	B	C
FW	1 (1-5P)	104 BS ****		99,-	99,-	99,-

Saisonale Angebote auf Anfrage!  
Preise für weitere Personen auf Anfrage!  
Heizungszuschlag DEZ-APRIL bzw. bei Bedarf 9,- pro Tag

## Ferienwohnung Wertener 1 F \*\*\*\*

Claudia Wertener  
Bippenwaldstr. 16  
83088 Kiefersfelden  
Tel.: +49 (0)8033 3084820  
Fax: +49 (0)8033 3084830  
c.wertener@gmail.com  
ferienwohnung-wertener-kiefersfelden.twebsites.info

**Lage:** Helle, großzügig geschnittene Fewo in ruhiger, sonniger Lage mit freiem Blick auf das Kaisergebirge  
**Ausstattung:** Großes Wohnzimmer mit Panoramafenster, großer Balkon, Esszimmer, kompl. ausgestattete Küche, 2 Doppel-, 1 Einzelzimmer, Bad mit WC, Wanne und Dusche, separates WC, Garderobe



Q14

Art	Anzahl	qm	Typ	A	B	C
FW	1 (2-4P)	65 DW ***		60,-	60,-	60,-

jede weitere Person 10,- €  
Vermietung für max. 3 Erwachsene oder 2 Erwachsene und 2 Kinder  
Heizkostenzuschlag bei Bedarf

## Familie Schmid 1 F \*\*\*

Ursula Schmid  
Grafenwandstr. 5  
83088 Kiefersfelden  
Tel.: +49 (0)8033 308320  
ursi.schmid@gmx.de

**Lage:** Helle freundliche Ferienwohnung in ruhiger Lage mit Bergblick; im Ortsteil Mühlbach

**Ausstattung:** große Wohnküche mit Geschirrspüler, Eßplatz, TV und Sofa, 2 Schlafzimmer, Bad, Balkon.



P11

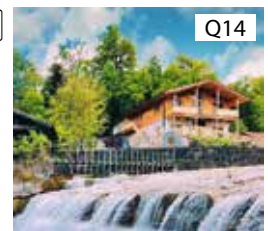
Art	Anzahl	qm	Typ	A	B	C
FW	1 (2-10P)	150 BW		180,-	180,-	180,-

jede weitere Person 20,- € / Kinder bis 16 Jahre 10,- € / 4 Nächte Mindestübernachtung / Kurzaufenthalt bis 6 Nächte Zuschlag pro Nacht und Person 5,- €

## Alpen-Landhaus / große FeWo zwischen Berg und Bach

Familie Renate und Hermann Hager  
Egelseeweg 7  
83088 Kiefersfelden  
Tel.: +49 (0)8033 308084  
renate-hager@t-online.de

**Lage:** zentral und gleichzeitig naturnah  
**Ausstattung:** großzügige Fewo mit 150 qm / 4 Schlafzi./ 2 Bäder/ eigener Eingang / 2021 fertiggestellt / Fußbodenheizung / Holzkamin / Wohnraum mit Natursteintisch / moderne Küchenzeile u. altem Altar als Küchenblock/Freisitz auf gr. Balkon  
**Besonderheiten:** Ideal für Familien und Freunde



Q14

Art	Anzahl	qm	Typ	A	B	C
FW	1 (2-3P)	80 DW m		60,-	60,-	60,-

3. Person 10,- Zuschlag pro Nacht

## Böck

Familie Böck  
Blaahausstr. 2  
83088 Kiefersfelden  
Tel.: +49 (0)171 1279505

**Lage:** zentrale aber doch ruhige Lage, ca. 2 Min. zu Supermarkt und Bäcker

**Ausstattung:** 1 Schlafzimmer mit Doppelbett; 1 Schlafzimmer mit einem Bett (1,20m breit und 2m lang). Gr. Badezimmer mit WC und Dusche. Wohnzimmer mit Essbereich; direkter Zugang zur Hochterrasse. Kompl. ausgestattete Küche



Q15

# Kiefersfelden

Art	Anzahl	qm	Typ	A	B	C
FW	1 (2-4P)	80	BS	55,-	55,-	55,-

Jede weitere Person 10,- €

## Familie Ebner

Marlene Ebner  
Kohlstattstr. 14  
83088 Kiefersfelden  
Tel.: +49 (0)8033 8269

**Lage:** Helle, freundliche und großzügige Ferienwohnung in ruhiger Lage  
**Ausstattung:** Wohnschlafraum mit Essecke; Schlafzimmer; neues Bad mit Doppelwaschbecken, Wanne und Dusche; WC separat; Balkon



Q14

Art	Anzahl	qm	Typ	A	B	C
FW	2 (1-2P)	28	BW	95,-	95,-	95,-
FW	1 (1-3P)	53	BW	135,-	135,-	135,-
FW	1 (1-3P)	57	BW	135,-	135,-	135,-
FW	2 (1-4P)	63	BS	135,-	135,-	135,-

jede weitere Person 20,- € pro Nacht / Kinder bis 16 Jahre 15,- € pro Nacht/Frühstück auf Anfrage (Bioqualität) / Infrarotkabine und Sauna 5,- pro Per./ Fewos zum Teil mit Wanne, Dusche, 2 Waschbecken und separatem WC ausgestattet.

## Ferienapartmenthaus "Das Luegstein"

Mühlauer Str. 35  
83088 Kiefersfelden  
Tel.: +49 (0)8033 3033487  
Fax: +49 (0)8033 3021314  
team@das-luegstein.de  
www.das-luegstein.de

**Lage:** sehr ruhig und sonnig; beeindruckendes Bergpanorama; ein Rückzugsort vom Stress des Alltags; idyllisches Naturerlebnis  
**Ausstattung:** exklusive, moderne Fewos; komplett ausgestattet; Terrasse oder Balkon; teilweise Kaminöfen  
**Besonderheiten:** Sauna und Infrarotkabine; E-Ladestation für Auto und Fahrräder; abgeschlossene Abstellmöglichkeit für Fahrräder und Skiausrüstung



012

Art	Anzahl	qm	Typ	A	B	C
FW	2 (2-4P)	60	BS	105,-	105,-	105,-

jede weitere Person 10,- €  
4 Nächte Mindestübernachtung  
Kurzaufenthalt bis 5 Nächte: Zuschlag pauschal 50,- €  
Besuchen Sie uns auf unserer Homepage!

## Ferienhaus Inntal

Kerstin Popp  
Gartenweg 12 a  
83088 Kiefersfelden  
Tel.: +49 (0)8033 303249  
Mobil: +49 (0)176 20838205  
info@ferienhausinntal.de  
www.ferienhausinntal.de

**Lage:** Ruhige zentrale Lage, direkt am Kieferbach  
**Ausstattung:** Jede Fewo mit eigenem Eingang - Terrasse im EG; großer Balkon im OG. Gr. Wohnraum, moderne Küche, 2 Schlafzimmer, Bad mit DU/WC, zusätzl. separates WC.  
**Besonderheiten:** 10% Erm. auf alle Touren der Wildwasserschule Inntal



R14

Art	Anzahl	qm	Typ	A	B	C
FW	1 (2-4P)	50	DW	50,-	50,-	50,-

Jede weitere Pers. 10,- €  
Einzelübernachtung bis 3 Tage 8,- € p.P./Tag

## Ferienwohnung Danner

Danner Josef  
Gachenweg 30a  
83088 Kiefersfelden  
Tel.: +49 (0)8033 7564  
josef-margit.danner@t-online.de

**Lage:** Gemütliche ruhige Lage, nahe Hechtsee.  
**Ausstattung:** Küche, Zentralheizung, 1 Schlafraum, 1 Wohn-/Schlafraum/ neu renoviertes Bad mit Dusche /WC



P14

Art	Anzahl	qm	Typ	A	B	C
FW	1 (2-4P)	50	BW	48,-	48,-	48,-
FW	1 (2-6P)	65	BW	53,-	53,-	53,-

jede weitere Pers. 5,- €  
Vermietung für 1 Person möglich  
Preis auf telefonische Anfrage

## Ferienwohnung Gruber

Gruber Irene  
Lohweg 46  
83088 Kiefersfelden  
Tel.: +49 (0)8033 6367  
Fax: +49 (0)8033 6367  
andirenegruber@t-online.de  
www.andi-gruber.de

**Lage:** direkt am Kieferer Badensee gelegen  
**Ausstattung:** FW2: 2 Schlafräume, 1 Wohnraum, Küche  
FW3: 3 Schlafräume, 1 Wohnraum, Küchenzeile



R15

Art	Anzahl	qm	Typ	A	B	C
FW	1 (2-6P)	70	BS	82,-	82,-	82,-

Jede weitere Person 10,- €  
Kinder bis 6 Jahre frei  
Keine Haustiere  
Mindestübernachtung: 2 Nächte

## Ferienwohnung Hofmann

Tine und Tom Hofmann  
Lohweg 19  
83088 Kiefersfelden  
Tel.: +49 (0)8033 3023250  
fewoki-hofmann@t-online.de

**Lage:** Ruhige, sonnige Lage, ideale Anbindung zur A93 (D) und A12 (A). Kieferer Badensee fußläufig zu erreichen.  
**Ausstattung:** kompl. eingerichtete Küche, Wohnzimmer, 2 Schlafzimmer; Bad mit Dusche, WC und Bidet, 1 x WC separat.  
**Besonderheiten:** überdachte Terrasse mit Grillmöglichkeit



R15

Art	Anzahl	qm	Typ	A	B	C
FW	1 (4-5P)	76	BW	85,-	90,-	100,-

Mindestaufenthalt 5 Nächte / jede weitere Person 5,- €

Zahlungsbedingungen: 30 % nach Buchung;  
Restzahlung/Kautions vor Anreise

Saison A: 10.01. - 18.02./25.02. - 27.05./07.10. - 16.12.  
Saison B: 18.02. - 25.02./27.05. - 07.10./16.12. - 23.12.  
Saison C: 01.01. - 10.01./23.12. - 31.12.

## Ferienwohnung Kaiserblick

Martin Racko  
Mühlenstr. 8  
83088 Kiefersfelden  
Tel.: +49 (0)9103 714384  
Mobil: +49 (0)172 6753545  
kaiserblick@racko.de

**Lage:** ruhig mit Bergblick im Ortsteil Mühlbach zw. Oberaudorf und Kiefersfelden  
**Ausstattung:** 1. OG; 2 Schlafzimmer; Wohnküche; großes Bad mit Dusche; Badewanne, WC; WLAN; TV; Südbalkon mit Kaiserblick; Waschmaschine; Trockner; Stellplatz  
**Besonderheiten:** Garten mit Sitzecke und Grillplatz; Sonnenliegen; Skikeller; Schuhtrockner



P11

Art	Anzahl	qm	Typ	A	B	C
FW	1 (1-3P)	45	DW	55,-	55,-	55,-
FW	1 (1-2P)	40	BW	55,-	55,-	55,-

jede weitere Person 5,- €  
Mindestaufenthalt 5 Tage

## Franz Dengg

Franz Dengg  
Bahnhofstr. 3  
83088 Kiefersfelden  
Tel.: +49 (0)8033 9795805  
+49 (0)Franz.Dengg@gmx.net

**Lage:** Bergblick, 5 Min. zum Zentrum und zum Bahnhof  
**Ausstattung:** beide Ferienwohnungen Schlafzimmer, Wohnzimmer mit Eßplatz, Küche, Dusche/WC. Fewo mit 45 qm zusätzlich Balkon mit Sitzgelegenheit

**Bonderheiten:** jede Ferienwohnung hat einen extra Eingang



Q15

Art	Anzahl	qm	Typ	A	B	C
FZ	1		DH	56,-	56,-	56,-
FW	1 (3-5P)	80	BD	72,-	72,-	72,-
FW	3 (2-3P)	50	BD	59,-	59,-	59,-
FW	2 (2-3P)	55	BD	61,-	61,-	61,-

Zuschlag für Kurzübernachtung (bis 4 Nächte) 5,- € pro Person  
FEWO: Jede weitere Pers. 8,- €  
Heizungszuschlag nach Bedarf

## Gästehaus Gerti GbR

Sabine und Gerhard Danner  
Drei-Brunnenweg 11  
83088 Kiefersfelden  
Tel.: +49 (0)8033 9799647  
Fax: +49 (0)8033 9794870  
gaestehausgerti@web.de

**Lage:** Ortsmitte, ruhige Lage, herrlicher Kaiserblick  
**Ausstattung:** Großer Garten, Grillplatz, Tischtennis



Q15

Art	Anzahl	qm	Typ	A	B	C
FW	1 (2-4P)	50	DD	70,-	70,-	70,-
FW	1 (2-8P)	90	BD	90,-	90,-	90,-
FW	1 (2-8P)	73	DW	55,-	55,-	55,-

Jede weitere Person 15,- €  
Kurzübernachtungszuschlag je nach Wohnung bis 3  
Nächte 5,- pro Person/Nacht  
Zuschlag Hund 5,- € pro Nacht

## Haus Anni im Paradies

Anna Reiger  
Thierseestr. 203  
83088 Kiefersfelden  
Mobil: +43 (0)664 4350748  
Tel.: +49 (0)8033 3087027  
info@fewo-anni-im-paradies.de  
www.fewo-anni-im-paradies.de

**Lage:** ruhig, direkt am Kieferbach gelegen. Inmitten eines herrlichen Wandergebiets.  
**Ausstattung:** Jede Fewo eigener Eingang; Terrasse; eigener Kinderspielplatz mit vielen Spielgeräten; Grillplätze; Liegeplatz direkt am Bach.  
**Besonderheiten:** Swimmingpool  
Gewölbekeller mit Dart, Kicker, großer Bar u.v.m.,



Art	Anzahl	qm	Typ	A	B	C
FW	1 (2-3P)	60	DS	70,-	70,-	70,-

jede weitere Person 10,- €  
Einzelübernachtung möglich Preis 100,- €  
keine Haustiere

## Litterscheid Christa und Klas

Christa und Klas Litterscheid  
Dorfstr. 7  
83088 Kiefersfelden  
Tel.: +49 (0)8033 7478  
litterscheid-kiefer@t-online.de

**Lage:** Ruhige Lage in der Ortsmitte, Bergblick  
**Ausstattung:** 1 Wohnraum mit Eßplatz, Einauküche, 1 Schlafzimmer, Dusche/WC

**Besonderheiten:** Ferienwohnung mit gehobenem Komfort, Balkon Ostseite und Zugang zur Dachterrasse



Q15

Art	Anzahl	qm	Typ	A	B	C
FW	1 (1-2P)	45	DW	65,-	65,-	65,-
FW	1 (1-2P)	65	DW	65,-	65,-	65,-

keine Haustiere  
3. Person mit Beistellbett möglich: Preis auf Anfrage

## Müller-Aydemir

Familie Müller-Aydemir  
Kufsteiner Str. 13  
83088 Kiefersfelden  
Tel.: +49 (0)8033 3083050  
Mobil: +49 (0)160 1552700  
info@designer-kerzen.de  
www.designer-kerzen.de

**Lage:** in der Ortsmitte, sehr zentral gelegen. Blick auf das Kaisergebirge  
**Ausstattung:** Fewo 45 qm: Schlafzi. mit Doppelbett (Maße 1,40 x 2,00 m) Wohnzi. mit Küchenzeile und Essecke. Bad mit WC und Dusche.  
Gästewohnung 65 qm: Ausstattung wie Fewo 45 qm, Doppelbett Maße 1,80 x 2,00 m. Beide Fewo sehr hochwertig ausgestattet.  
**Besonderheiten:** FEWO mit eigenem Eingang



Q15

Art	Anzahl	qm	Typ	A	B	C
FW	1 (1-2P)	40	DD	40,-	40,-	40,-
FW	1 (2-4P)	75	DD	45,-	45,-	45,-

Fewo 75 qm Zuschlag für 3. Person 8,- € / Zuschlag für 4. Person 8,- €  
Heizkostenzuschlag bei Bedarf  
Oktober bis Juni keine Vermietung  
keine Haustiere / nur deutschsprachige Gäste (Vermieter spricht kein englisch)

## Reimer

Reimer Liselotte  
Kranzachstr. 22  
83088 Kiefersfelden  
Tel.: +49 (0)8033 8961

**Lage:** 7 Min. zum Kieferer Badeseesee

**Ausstattung:** FW für 2 Pers. mit 1 Wohn-/Schlafraum, Küche, Bad/WC FW für 4 Pers. 1 Wohnzimmer, Küche, Bad/WC, ab 3 Personen buchbar mit 2 Schlafzimmern (für 2 Personen buchbar mit 1 Schlafzimmer)

**Besonderheit:** Kinder erst ab 6 Jahren, Nichtraucher



R15

Art	Anzahl	qm	Typ	A	B	C
FW	1 (1-4P)	65	DW	49,-	49,-	49,-

jede weitere Person 5,- €  
Kinderermäßigung auf Anfrage

## Rosenlehner Emil

Familie Rosenlehner  
Bahnhofstr. 10  
83088 Kiefersfelden  
Tel.: +49 (0)8033 6160  
ferienwohnung-rosenlehner@web.de

**Lage:** die Ferienwohnung liegt zentral im 2. Stock einer wunderschönen alten Villa mit Blick auf das Kaisergebirge und der Festung Kufstein. 5 Minuten zum Bahnhof.

**Ausstattung:** Wohn/Schlafraum, im "romantischem Turmzimmer" separates Doppelbett, komplett ausgestattete Wohnküche, Bad mit Dusche/WC, TV, Sitzplatz im Garten



Q15

Art	Anzahl	qm	Typ	A	B	C
FW	1 (1-3P)	47	DD	55,-	55,-	55,-

Jede weitere Pers. 8,- €  
Vermietung ab 4 Tagen  
für die Gäste stehen Bücher und Gemeinschaftsspiele, kostenlos, zur Verfügung

## Wechselberger Cäcilia

Wechselberger Cäcilia  
Kölnerweg 33  
83088 Kiefersfelden  
Tel.: +49 (0)8033 2322

**Lage:** Nähe Spielplatz u. Badeseesee, Entfernung zum Wasserkilift am Hödenauer See 1,5 km  
**Ausstattung:** Wohnküche, Fußbodenheizung, 2 Schlafzi, Dusche u. WC getrennt, SAT-TV, Balkon  
**Besonderheit:** Idyllische Lage zwischen Kiefersfelden und Oberaudorf mit Rundblick auf die umliegenden Berge und freiem Blick auf das Kaisergebirge



P12

# Gastaufnahmevertrag / Geschäftsbedingungen

## Gültig für Direktbuchungen beim Gastgeber

Wie immer im Geschäftsleben geht es auch bei der Zimmerreservierung nicht ohne rechtliche Regelungen. Unterkunftsvermietungen bzw. Unterkunftsreservierungen beruhen auf den Bestimmungen des befristeten Mietvertrages (BGB) und sind verbindlich. Zusätzlich sind die in ständiger Rechtsprechung bestätigten Richtwerte des Deutschen Hotel- und Gaststättenverbandes (DEHOGA) zu beachten. Im Einzelfall ergeben sich daraus folgende Rechte und Pflichten:

1. Der Gastaufnahmevertrag ist abgeschlossen sobald das Quartier bestellt oder zugesagt ist oder, falls eine schriftliche Zusage (Bestätigung) aus Zeitgründen nicht möglich war, bereitgestellt worden ist. Schriftform ist nicht erforderlich. Eine telefonische Bestellung reicht aus. Aus Beweisgründen ist es jedoch ratsam, eine schriftliche Bestellung aufzugeben oder zumindest auf eine schriftliche Bestätigung zu bestehen.

2. Der Abschluss des Gastaufnahmevertrages verpflichtet die Vertragspartner zur Erfüllung des Vertrages, gleichgültig auf welche Dauer der Vertrag abgeschlossen worden ist.

3. Der Gastgeber ist verpflichtet, bei Nichtbereitstellung des Zimmers Schadensersatz zu leisten. Das können z.B. Kosten für ein Taxi zu einer Ersatzunterkunft und die Differenz zu einem dort höheren Unterkunftspreis sein. Der Gast ist nicht verpflichtet in einer niedrigeren Kategorie zu nächtigen.

4. Der Gast ist verpflichtet bei Nichtinanspruchnahme der vertraglichen Leistungen den vereinbarten oder betriebsüblichen Preis zu bezahlen, abzüglich der vom Gastgeber ersparten

Aufwendungen. Die für Sie geltenden Stornobedingungen und eventuelle Abweichungen von der obigen Regel sind direkt mit der entsprechenden Gemeinde oder dem Gastgeber zu klären.

5. Der Gastgeber ist nach Treu und Glauben gehalten, nicht in Anspruch genommene Zimmer nach Möglichkeit anderweitig zu vermieten, um Ausfälle zu vermeiden. Bis zur anderweitigen Vermietung des Quartiers hat der Gast für die Dauer des Vertrages den nach Ziffer 4 errechneten Betrag zu zahlen.

6. Gerichtsstand ist in der Regel der Ort der Unterkunft, da auch im Falle einer Nichtinanspruchnahme des Zimmers die Leistungen aus dem Gastaufnahmevertrag am Ort des Betriebes zu erbringen sind.

7. Der Gastgeber hat einen Anspruch auf Barzahlung aller Leistungen vor Abreise und dementsprechend ein gesetzliches Pfandrecht an den eingebrachten Sachen des Gastes.

## Quartiersuche

Das Gastgeberverzeichnis und die Darstellung der Gastgeber auf den Internetseiten von Oberaudorf und Kiefersfelden geben Ihnen einen Überblick über die Unterkunstmöglichkeiten in Oberaudorf und Kiefersfelden. Die Reihenfolge der Anzeigen im Gastgeberverzeichnis erfolgt nach Orten, Kategorien, Klassifizierungen und Anzeigengröße und bedingt somit keine Werbung der Qualität der Unterkünfte. Der Eintrag ist freiwillig, so dass es verschiedene Gastgeber gibt, die hier nicht aufgeführt sind. Freimeldungen für einen bestimmten Zeitraum erhalten Sie entweder in den Tourist-Informationen oder bei den Gastgebern direkt. Auch über unsere Homepages können Sie Unterkünfte suchen und teilweise auch gleich online buchen.

## Allgemeines

Das Gastgeberverzeichnis und die Darstellung auf unseren Homepages dient der Absatzförderung und Information. Ein Mietvertrag oder ein Beherbergungsvertrag kommt nur zwischen Ihnen und dem Gastgeber zustande. Aus falschen Angaben oder nicht erfüllten Leistungen kann keine Schadensersatzpflicht gegenüber dem Ersteller dieses Prospektes oder den Verantwortlichen für die Homepages abgeleitet werden. Alle Eintragungen beruhen auf den Angaben der einzelnen Gastgeber. Die Verantwortung für Inhalte der Bilder- und Textanzeigen trägt der Gastgeber. Mündliche Abreden werden erst wirksam, wenn sie vom Gastgeber schriftlich bestätigt worden sind. Die Berichtigung von Irrtümern sowie Druck- und Rechenfehlern bleibt vorbehalten.

## Preise für Zimmer

Die angegebenen Zimmerpreise gelten pro Zimmer bei einem Aufenthalt von 3 Tagen. Der Endpreis beinhaltet die Übernachtung, Frühstück, Nebenangaben wie Steuern, Endreinigung, Strom und Heizung. Der Kurbeitrag ist exklusive.

## Preise für Ferienwohnungen

Die angegebenen Preise bei Ferienwohnungen gelten pro Nacht bei einer Belegung mit 2 Personen. Im Preiskasten vom Gastgeberverzeichnis ist angegeben, wie viel jede weitere Person kostet. Der Endpreis beinhaltet die Übernachtung, Nebenabgaben wie Steuern, Endreinigung, Strom, Heizung, Bettwäsche und Handtücher, soweit nicht anders angegeben. Der Kurbeitrag ist exklusive.

## Kurbeitrag

In Oberaudorf und Kiefersfelden beträgt der Kurbeitrag für Personen ab 18 Jahren 1,50 € pro Nacht. Im Gastgeberverzeichnis sind die Preise ohne Kurbeitrag angegeben.

## Anmeldungen

Nach dem Bundesmeldegesetz müssen Sie sich innerhalb von 24 Stunden mittels eines Meldeformulars bei der zuständigen Tourist-Information anmelden. Dies kann auch ihr Gastgeber für Sie übernehmen. Die anzugebenden Daten stehen im Bundesmeldegesetz § 30.

## Reise-Rücktrittskosten-Versicherung

Sichern Sie sich gegen unvorhergesehene Ereignisse ab. Gegen die in einem solchen Falle entstehenden finanziellen Belastungen oder Vermögensnachteile bietet eine Reise-Rücktrittskosten-Versicherung weitgehend Schutz. Ein Formular bekommen Sie entweder vom Gastgeber oder Sie erhalten es bei den Tourist-Informationen.

## Stornobedingungen

soweit nicht anders vom Gastgeber vorgegeben:

bei Ferienwohnungen: kostenlose Stornierung bis 30 Tage vor Anreise, danach 90% der Buchungssumme

bei Zimmern: kostenlose Stornierung bis 30 Tage vor Anreise, danach 80% der Buchungssumme

## Irrtum und Änderungen vorbehalten!

**WEITERE UNTERKÜNFTEN FINDEN SIE UNTER  
WWW.TOURISMUS-OBERAUDORF.DE UND  
WWW.TOURISMUS-KIEFERSFELDEN.DE, WWW.KAISER-REICH.COM**



# GÄSTEKARTE



Unsere Gästekarte bietet Ihnen viele Vorteile bei Aktivitäten und Leistungsträgern in der Region - fragen Sie Ihren Gastgeber einfach bei der Anmeldung danach.

## Mit der Gästekarte kostenfrei:

- In den Tourist-Informationen Kieferfelden und Oberaudorf:
  - Teleskop-Wanderstock-Verleih
  - Übersichtskarten, Wander- und Ortspläne, sowie viele weitere Infobroschüren
  - Geführte Wanderungen für Kinder und Jugendliche bis 17 Jahre
  - WLAN in beiden Tourist-Informationen
- Übungsgelände am Erlebnisberg Oberaudorf Hocheck mit Seil-Lift und Zauberteppich

## GÄSTEKARTE = KOSTENLOSE FAHRKARTE

- » Wander- und Ortslinie Oberaudorf und Kieferfelden
- » Skibus zum Sudelfeld
- » Wendelstein-Ringlinie (nur für Oberaudorfer Gäste)
- » Ausflugsbus Inntal-Chiemsee (nur für Oberaudorfer Gäste)

## Mit der Gästekarte ermäßigt:

- In den Tourist-Informationen Kieferfelden und Oberaudorf:
  - Geführte Wanderungen und Winterwanderungen
  - Kurse der Bergwanderschule Oberaudorf - Kieferfelden
  - Wanderkarte „Wandern rund um Oberaudorf und Kieferfelden“
  - Ermäßigung bei Souvenirs
- Audorfer Museum im Burgtor
- Bergbahn Hocheck
- Bike & Ski Store Oberaudorf
- Bücherei Oberaudorf
- E-Bike-Verleih Kaiser-Reich Information Kieferfelden
- Festung Kufstein
- Freizeitbad INNsola

- Haflinger Erlebniswelt Fohlenhof Ebbs
- Heimatbühne Kieferfelden
- Kieferer Puppentheater Dorle Dengg
- Kieferer Studio: Fitness, Pilates, Yoga und Gesundheit
- Kino Cinema4You Kufstein
- Museum Blaahaus
- Outdoor Adventure - Wildwasserschule Inntal
- Pferdekutschfahrten Saliterer-Hof, Ebbs
- Raritätenzoo Ebbs
- Ritterschauspiele Kieferfelden
- Schneeschuhverleih in der Tourist-Information Kieferfelden
- Swarovski Kristallwelten Wattens
- Therme Bad Aibling
- Wasserski am Hödenauersee
- Wildpark Wildbichl

## Noch mehr Ermäßigungen im Chiemsee-Alpenland und im Chiemgau...

Mit Ihrer Gästekarte erhalten Sie weitere Leistungen im Chiemsee-Alpenland und im Chiemgau. Eine Übersicht hierzu erhalten Sie in den Tourist-Informationen oder bei Ihrem Gastgeber.



# OHNE AUTO ÜBERALL HIN

## WANDER- UND ORTSLINIE

Sie wollen baden gehen, einen Berg erklimmen, bequem mit der Bergbahn nach oben chauffiert werden oder doch wandern gehen?

Einfach einsteigen und zwischen den zahlreichen Freizeitmöglichkeiten wählen. Die Wander- und Ortslinie bringt Sie von Juni bis September von Oberaudorf und Kiefersfelden aus direkt zur Talstation des Erlebnisberges Oberaudorf-Hocheck, zum Luegsteinsee, zur Gießenbachklamm oder ins Freizeitbad INNSola.

## WENDELSTEIN-RINGLINIE

Der Wendelstein zählt zu einem der aussichtsreichen Berge Deutschlands und sollte bei einem Besuch in die Region nicht fehlen. Die Wendelstein Ringlinie fährt von Mai bis Anfang November von Oberaudorf aus über das Sudelfeld mit den Tatzelwurm





Wasserfällen und Bayrischzell bis nach Fischbachau. Auf dem Weg eröffnen sich zahlreiche Ausflugsmöglichkeiten. Fahren Sie mit der Wendelsteinzahnradbahn oder Seilbahn hinauf zum Gipfel, schlendern Sie durch die urigen Dörfer oder unternehmen Sie eine Wander- oder Bergtour. Für alle, die keinen Rundweg laufen wollen oder einen Zwischenstopp einlegen wollen, empfiehlt sich diese Buslinie besonders.

## AUSFLUGSBUS INNTAL-CHIEMSEE

Der Chiemsee mit dem Schloss Herrenchiemsee und der Fraueninsel zählt zu den Highlights in Bayern. Unternehmen Sie einen Ausflug dorthin mit dem Ausflugsbus und fahren Sie durch idyllische Abschnitte mit tollen Ausblicken. Auf der Strecke machen Sie einen kurzen Abstecher in die Tiroler Orte Niederndorf, Sebi und Niederndorferberg und schließlich gelangen Sie wieder nach Bayern mit den Orten Sachrang, Aschau sowie Bernau. In diesen malerischen Dörfern lohnt es sich ebenfalls einen Zwischenstopp einzulegen. Der Ausflugsbus Inntal-Chiemsee steht Ihnen von Juni bis Mitte Oktober zur Verfügung.

## ZUG

Die Bahnhöfe Oberaudorf und Kiefersfelden werden vom Meridian stündlich angefahren. Von dort erreichen Sie die



Landeshauptstadt München und die Festungsstadt Kufstein. Als Tipp empfiehlt sich hier das Bayernticket der Deutschen Bahn. Damit fahren Sie ab 26,00 € mit bis zu 5 Personen so viel durch Bayern wie Sie wollen. In München umfasst das ebenfalls die U- und S-Bahnen, Trams sowie Stadtbusse. Aber auch die österreichischen Kulturstädte Salzburg und Innsbruck erreichen Sie mit nur einmal Umsteigen ganz einfach von Oberaudorf und Kiefersfelden.

## SKIBUSSE

Sie erreichen die umliegenden Skigebiete bequem mit unseren Skibussen. Einfach in Oberaudorf oder Kiefersfelden einsteigen und an den Talstationen aussteigen. Zum Skigebiet Actionwelt Sudelfeld fahren Sie sogar kostenlos mit einer gültigen Gästekarte. Wer ein paar mehr Pistenkilometer braucht macht einen Tagesausflug zur SkiWelt Wilder Kaiser – Brixental in Österreich. Genaue Abfahrzeiten hierfür erhalten Sie in den Tourist-Informationen.



## CARSHARING

Endlich CO2-freie Mobilität: mit dem e-Vito erreichen Sie bequem alle Ziele mit bis zu neun Personen. Das Fahrzeug kann einfach über eine App ausgeliehen werden und ist ein Angebot der Innergie.

# VERANSTALTUNGS-HIGHLIGHTS 2023



## *KIEFERER FASCHINGSBALL*

11.02.2023



## *NACHTFASCHINGSZUG OBERAUDORF*

18.02.2023



## *SÄNGER- UND MUSIKANTENTREFFEN „MEI LIABSTE WEIS“*

11.03.2023



## *KIEFERER BIERZELT*

21.04. - 01.05.2023

[www.bayerischer-fruehling.de](http://www.bayerischer-fruehling.de)



## *FEST DER FREIWILLIGEN FEUERWEHR*

Oberaudorf  
Termin folgt



## *STANDKONZERTE DER MUSIKKAPELLEN*

Kiefersfelden, Mühlbach, Oberaudorf  
und Niederaudorf Mai - Sept 2023



### ***OBERAUDORFER MARKT***

07.05.2023  
01.10.2023



### ***KLOSTERFEST***

03.06.2023 und 22.07.2023  
Ausweichtermin 19.08.2023



### ***LUEGSTOCK FESTIVAL***

23.06. - 24.06.2023  
[www.luegstock-festival.de](http://www.luegstock-festival.de)



### ***WEINFEST DER D'HINTERGRUABER WONGBAUER E.V.***

01.07.2023 (Ausweichtermin 08.07.2023)



### ***MUSIKFILMTAGE OBERAUDORF***

05.07. - 09.07.2023  
[www.musikfilmtage-oberaudorf.de](http://www.musikfilmtage-oberaudorf.de)



### ***TIROLER FESTSPIELE ERL***

**Winter & Sommer**  
26.12.2022 - 08.01.2023  
06.07.2023 - 30.07.2023



### ***KURPARK OPEN-AIR***

22.07.2023



### ***VOLKSTHEATER RITTERSCHAUSPIELE KIEFERSFELDEN***

29.07. - 03.09.2023



### ***FESTWOCHE DES FUSSBALL- VEREINS OBERAUDORF***

28.07. - 06.08.2023  
[www.fv-oberaudorf.de](http://www.fv-oberaudorf.de)



### ***FEST AM DORFWEIHER***

11.08. und 12.08.2023  
(Ausweichtermin 13.08.2023)



### ***AUDORFER BAUERNTHEATER***

September/Oktober 2023  
[www.audorferbauerntheater.de](http://www.audorferbauerntheater.de)



### ***OBERAUDORFER KIRTAFFEST***

15.10.2023



### ***KIEFERER KIRTAFFEST***

15.10.2023  
[www.bayerischer-herbst.de](http://www.bayerischer-herbst.de)



### ***HEIMATBÜHNE KIEFERSFELDEN***

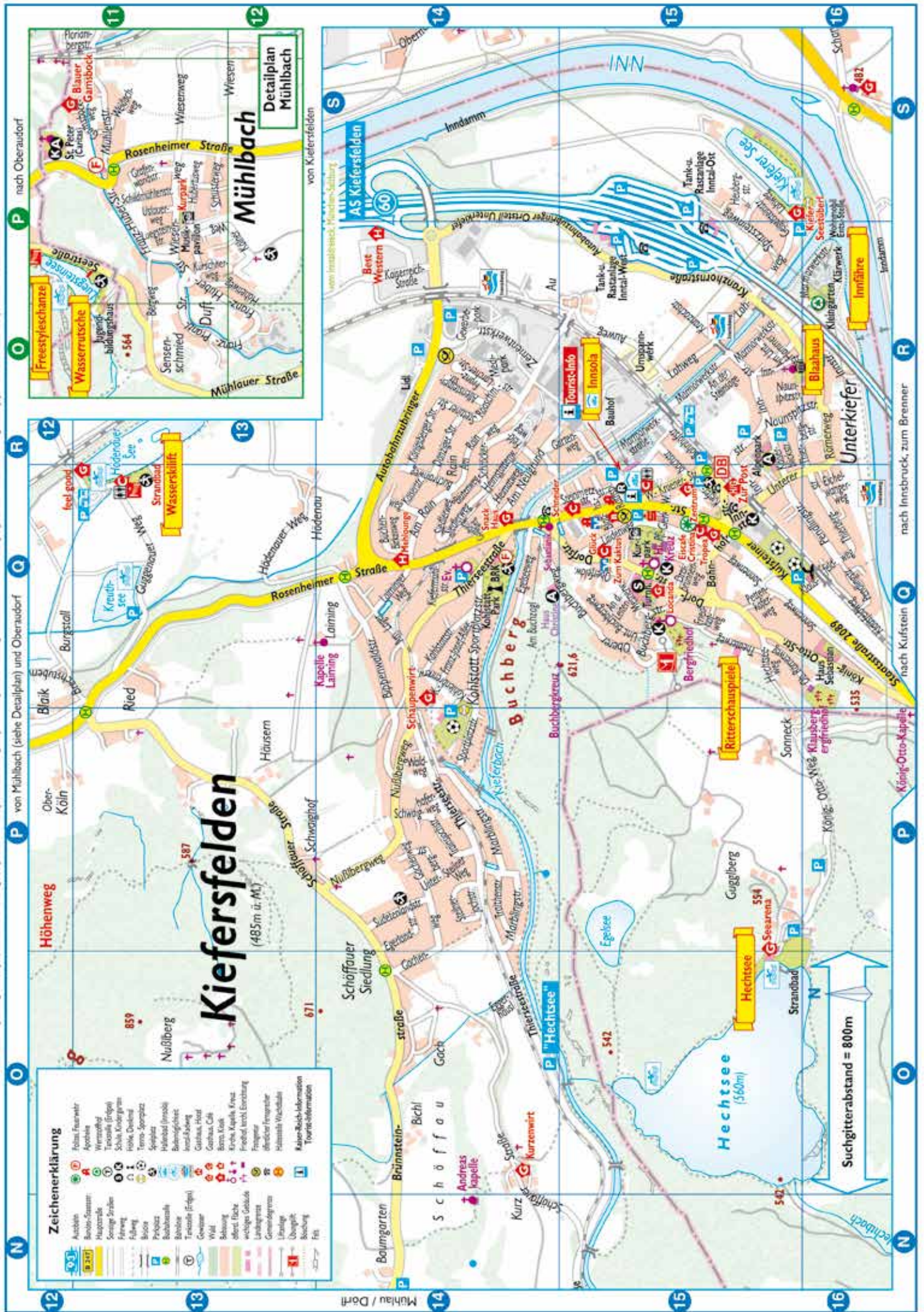
Dezember 2023 / Januar 2024  
[www.heimatbuehne-kiefersfelden.de](http://www.heimatbuehne-kiefersfelden.de)



### ***OBERAUDORFER VORSILVESTER***

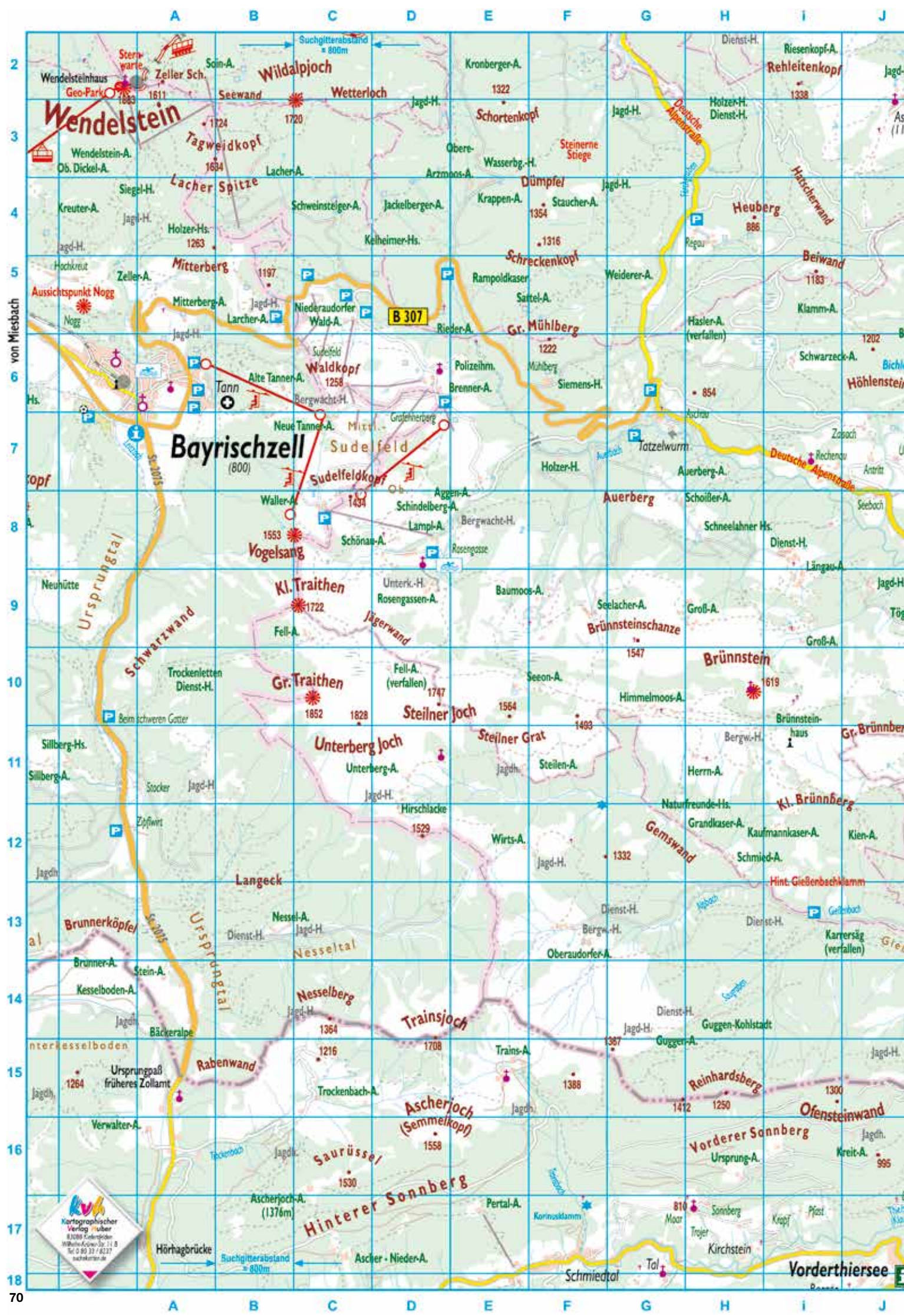
30.12.2023





**Zeichenerklärung**

	Aussicht		Kultur- und Freizeitaktivitäten
	Bauwerk- und Sehenswürdigkeiten		Wanderwege und Sportarten
	Wasser- und Gewässer		Wald- und Grünflächen
	Weg- und Verkehrszeichen		Sonstige Informationen



  
 Kartographischer  
 Verlag  
 82098 Erding  
 Wörthel-Kapfen-Str. 11 B  
 Tel. 0 89 37 8237  
 suchkarten.de



L zum Intalldreieck, BAB München Salzburg

nach Kufstein, Innsbruck, Brenner


von Walchsee



### **Tourist-Information Oberaudorf**

Kufsteiner Straße 6, 83080 Oberaudorf  
Tel. +49 (0) 8033 30120, Fax +49 (0) 8033 30129  
info@oberaudorf.de  
www.tourismus-oberaudorf.de

 @touristinfooberaudorf

 @oberaudorf\_de

### **Kaiser-Reich Information Kiefersfelden**

Rathausplatz 5, 83088 Kiefersfelden  
Tel. +49 (0) 8033 976527, Fax +49 (0) 8033 976544  
info@kiefersfelden.de  
www.tourismus-kiefersfelden.de

 @KaiserReich.Urlaub

  
CHIEMSEE  
ALPENLAND  
BERGE. SEEN. BAYERN.



# KLASSIFIZIERUNG

Klassifizierung nach DEHOGA (Detail-Informationen im Internet unter [www.hotelsterne.de](http://www.hotelsterne.de) oder in den Tourist-Informationen).

## HOTELS

- ★ Tourist
  - ★★ Standard
  - ★★★ Komfort
  - ★★★★ First Class
- SP Superior  
nt nicht klassifiziert

Bei der Klassifizierung ist immer die höchste im Haus vorkommende Sterneanzahl angeben. Innerhalb der einzelnen Häuser kann die Sterneanzahl von Zimmer zu Zimmer variieren.

Die mit Sternen gekennzeichneten Betriebe haben an einer freiwilligen Klassifizierung teilgenommen. Betriebe ohne Sterne haben demnach nicht an der freiwilligen Klassifizierung teilgenommen. Ein Rückschluss auf ihren Standard ist damit nicht verbunden. In diesem Gastgeberverzeichnis sind die Sterneauszeichnungen der einzelnen Gastgeber aufgeführt, die zum Zeitpunkt der Drucklegung der Broschüre mindestens vier Monate Gültigkeit besitzen. Der Gültigkeitszeitraum der Sterneauszeichnung beträgt drei Jahre und ist auf der für den Gastgeber ausgestellten Urkunde und an der Gültigkeitsplakette auf dem Klassifizierungsschild zu erkennen.

## GÜTESIEGEL

### BETT & BIKE

Das Bett & Bike Gütesiegel kennzeichnet Gastgeber, die sich auf die besonderen Bedürfnisse von Rad fahrenden Gästen eingestellt haben. [www.bettundbike.de](http://www.bettundbike.de)



### JAKOBSWEG

Hier sind Jakobswegpilgerinnen und -pilger herzlich willkommen. Alle Betriebe, die durch dieses Schild gekennzeichnet sind, haben sich auf die Bedürfnisse dieser Zielgruppe eingestellt.



### URLAUBSBAUERNHOF

Bei Gastgebern, die als Qualitätsgeprüfter Urlaubsbauernhof ausgezeichnet sind, können Sie sich darauf verlassen, dass Ihre Ferienwohnung im räumlichen Zusammenhang mit einem aktiv bewirtschafteten landwirtschaftlichen Betrieb steht. Auch wenn der Bauernhof seinen Schwerpunkt im Ackerbau hat, sind (zumindest Streichel-)Tiere auf dem Hof vorhanden. Für Ihre Erholung im Grünen sorgen eine Gartenanlage oder Liegewiese sowie ausreichend Grünflächen, Spazier-, Wander- und/oder Radwege im Umfeld.



### ANBIETERGEMEINSCHAFT „URLAUB AUF DEM BAUERNHOF CHIEMSEE OBERBAYERN“

Der Hof ist ein Mitgliedsbetrieb der Anbietergemeinschaft „Urlaub auf dem Bauernhof Chiemsee Oberbayern“. [www.chiemsee-bauernhofurlaub.de](http://www.chiemsee-bauernhofurlaub.de)



### NATURLAND

Naturland ist weltweit eine der bedeutenden Zertifizierungsorganisationen für Produkte aus ökologischem Landbau. Naturland Bauern und Verarbeiter produzieren nach den Naturland Richtlinien wertvolle Lebensmittel. [www.naturland.de](http://www.naturland.de)



## FERIENWOHNUNGEN / PRIVATZIMMER /BAUERNHÖFE

FZ vor einem oder mehreren Sternen bedeutet Ferienzimmer

F vor einem oder mehreren Sternen bedeutet, dass mindestens eine Ferienwohnung diese Anzahl an Sternen hat

F/FZ ★ Einfache und zweckgemäße Unterkunft

F/FZ ★★ Unterkunft mit mittlerem Komfort

F/FZ ★★★ Unterkunft mit gutem Komfort

F/FZ ★★★★ Unterkunft mit gehobenen Komfort

F/FZ ★★★★★ Unterkunft mit erstklassigem Komfort

F nt Ferienwohnung hat nicht an der Klassifizierung des DTV teilgenommen

## QUALITÄTSGASTGEBER WANDERBARES DEUTSCHLAND

Der Deutsche Wanderverband setzt mit dem „Qualitätsgastgeber Wanderbares Deutschland“ bundesweite Qualitätsstandards. Gemeinsam mit kompetenten Partnern in den Regionen werden besonders wanderfreundliche Unterkünfte und Gastronomiebetriebe in Deutschland ausgezeichnet. [www.wanderbares-deutschland.de](http://www.wanderbares-deutschland.de)



## URLAUB AUF DEM BAUERNHOF

(DEUTSCHLAND UND BAYERN)

Aktiv bewirtschafteter Bauernhof mit Tierhaltung und Ackerbau in Bayern. Für den Gast gehört die tägliche Hofarbeit zu den miterlebbareren Betriebsabläufen. [www.bauernhof-urlaub.com](http://www.bauernhof-urlaub.com)



## HOTELLERIE UND GASTRONOMIE IM UMWELTPAKT BAYERN

Das Bayerische Umweltsiegel im Gastgewerbe ist im Umweltpakt für Hotellerie und Gastronomie mit Logo aufgegangen. Im Umweltpakt Bayern werden Betriebe von der Bayerischen Staatsregierung ausgezeichnet, die sich zu einer freiwilligen und qualifizierten Umweltleistung verpflichtet haben. Die Teilnahme am Umweltpakt ist kostenlos.



## NATÜRLICH BEWUSST

Partner der Nachhaltigkeitsinitiative „Natürlich bewusst“ engagieren sich für eine umsichtige und umweltschonende Ausrichtung ihres Betriebes. Dazu gehören z. B. umweltbewusster Umgang mit Ressourcen des laufenden Betriebes, klimafreundliche Bauweise, regionale Produkte, umweltfreundliche Anreisemöglichkeiten oder auch barrierefreie Zugänge.



# ZEICHENERKLÄRUNG / PIKTOGRAMME

Ferienwohnungen: Der Preis gilt für 2 Personen pro Nacht - Zuschlag für jede weitere Person.  
Zimmer: Der Preis gilt pro Zimmer pro Nacht. Der Kurbeitrag ist exklusive.

Die Gestaltung der Preise mit den folgenden Zeichen ist der Touristen-Informations-Norm (TIN) angepasst. Die TIN wurde für ganz Deutschland einheitlich entwickelt und wird vom Deutschen Tourismusverband (DTV) betreut. Detail-Informationen im Internet unter [www.dtv-tin.de](http://www.dtv-tin.de), bei den Gastgebern oder in den Tourist-Informationen.

## 1. Rubrik

H	Hotel	PS	Pension/Gasthaus
HG	Hotel Garni	FW	Ferienwohnung
FH	Ferienhaus	FZ	Ferienzimmer
G	Gasthof		

## 2. Zimmer

Bei den Zimmern beschreibt der erste Buchstabe den Zimmertyp, der 2. Buchstabe die sanitäre Ausstattung.

### Zimmertypen

E	Einzelzimmer	Z	Zweibettzimmer
D	Doppelzimmer	T	Dreibettzimmer
V	Mehrbettzimmer	S	Suite
F	Familienzimmer	A	Appartement

### Sanitäre Ausstattung

W	Waschbecken im Zimmer	I	WC, Dusche od. Bad
D	Dusche	Y	WC, Dusche und Bad
H	WC und Dusche	X	Etagendusche und/oder Etagen-WC
B	WC und Bad		
R	Bad		

## Typenkürzel Ferienwohnung:

BW	Bad mit WC	BS	Bad und separates WC
DW	Dusche mit WC	DS	Dusche und separates WC

## 3. Verpflegung

ÜF	Frühstück	HP	Halbpension
VP	Vollpension		

## 4. Saisonzeiten

Die Einteilung der Saisonzeiten entnehmen Sie bitte den jeweiligen Anzeigen.

### A + B Nebensaison

07.01.2023 - 18.02.2023	07.10.2023 - 16.12.2023
25.02.2023 - 27.05.2023	06.01.2024 - 10.02.2024

### C Hauptsaison

18.02.2023 - 25.02.2023	16.12.2023 - 06.01.2024
27.05.2023 - 07.10.2023	10.02.2024 - 17.02.2024

Sprachen: **GB** Englisch

**FR** Französisch

**IT** Italienisch

**ES** Spanisch

**RU** Russisch

Allergikerzimmer	E-Bike-Ladestation	Kegel	Restaurant
Auf Anfrage online buchbar	EC-Karte	Einrichtungen für Kinder	Ruhiges Schlafen
Außenpool	Fahrradunterstand	Kinderbett	Safe im Zimmer
Bar	Fahrradverleih	Kinderspielplatz	Sauna
Bauernhof mit Tieren	Fernseher im Zimmer	Tagungsraum	Solarium
Bettanzahl	Fernsehraum	Kreditkarte	Vollwert-Diät-Allergiekost
Betten in Überlänge	Fitnessraum	Lift	Waschmaschine steht zur Verfügung
Bettwäsche + Handtücher	Frühstück möglich / Buffet	Massage	Wellnesseinrichtungen
Biergarten	Brötchenservice	mit Balkon	Whirlpool
Business Zimmer	Eigene Garage	mit Terrasse	Wireless-LAN
buchbar über TI	Garten - Liegewiese	Nichtraucher-Haus	Zentrum
Café im Haus	Gepäckservice	Nichtraucher-Zimmer	Zimmerservice
Dampfbad	Hallenbad	online buchbar auf unseren Homepages	
Diätküche	Hunde auf Anfrage	Hauseigener Parkplatz	
E-Auto-Ladestation	Hunde erlaubt	Planquadrat	

## URLAUB BARRIEREFREI

- Barrierefreie Beherbergungs- und Gastronomiebetriebe für Gäste mit einer Gehbehinderung, die zeitweise auch auf einen nichtmotorisierten Rollstuhl oder eine Gehhilfe angewiesen sein können (Kategorie A)
- Barrierefreie Beherbergungs- und Gastronomiebetriebe für Rollstuhlnutzer, die gehunfähig und ständig auf einen Rollstuhl angewiesen sind (Kategorie B)
- Barrierefreie Beherbergungs- und Gastronomiebetriebe für sehbehinderte und blinde Gäste (Kategorie C)
- Barrierefreie Beherbergungs- und Gastronomiebetriebe für gehörlose und schwerhörige Gäste (Kategorie D)
- Barrierefreie Beherbergungs- und Gastronomiebetriebe für alle Gäste mit körperlichen oder sensorischen Einschränkungen (Kategorie E)