

Ihre Unterkünfte

Ronshausen

Bebra

Rotenburg an der Fulda

Alheim

Morschen



Hotels • Pensionen • Ferienwohnungen • Ferienhäuser • Camping • Wohnmobilstellplätze



Erlebnisregion



mitten in der

Grüner Heimat
NORDHESSEN

Wir sind die Erlebnisregion Mittleres Fuldata!

Ronshausen → Seite 4-5	Morschen → Seite 13
Bebra → Seite 6-7	Sonstige Orte → Seite 14-15
Rotenburg → Seite 8-11	Camping- und Wohnmobilstellplätze → Seite 15
Alheim → Seite 12	



Auto, Bus und Motorrad

Sie leben im Norden oder Süden

Über die A7 Hamburg-Hannover-Kassel-Frankfurt/Würzburg

Sie leben im Westen

Über die A44 Dortmund-Kassel

Sie leben im Osten

Über die A4 Dresden-Eisenach



Eisenbahn

R5 Kassel–Fulda

Bahnhöfe Morschen-Altmorschen, Alheim-Heinebach, Rotenburg an der Fulda, Bebra

RE5 Kassel-Bad Hersfeld

Bahnhöfe Rotenburg an der Fulda, Bebra

R6 Bebra–Eisenach

Bahnhöfe Bebra, Ronshausen

RB87 Bebra–Göttingen

Bahnhof Bebra



Mit dem Fahrrad

Nord-/Südrichtung

Über den Fulda-Radweg R1

West-/Ostrichtung

Über den hessischen Fernradweg R5

Eder-Fulda-Werra

Impressum

Für die Angaben in den Gastgebereinträgen und Werbeanzeigen ist der jeweilige Inserent verantwortlich. Dieser Prospekt dient lediglich der Absatzförderung und Information.

Aus falschen Angaben oder nicht erfüllten Leistungszusagen des jeweiligen touristischen Partners kann keine Schadenersatzpflicht gegenüber dem Herausgeber dieses Prospektes abgeleitet werden. Text- und Inhaltsangaben ohne Gewähr. Änderungen vorbehalten. Stand: 06/2024

Speziell für Ferienwohnungen/ Ferienhäuser

Die Preisangaben sind entweder als Tages- oder Wochenpreis angegeben. Grundpreis für in der Regel zwei Personen pro Tag/Woche. Soweit nicht anders angegeben, beinhalten die genannten Preise Nebenkosten wie Endreinigung, Energiekosten, Bettwäsche, Küchen-/Handtücher. Kurbeiträge werden zusätzlich erhoben

Herausgeber

Tourismus-Service Erlebnisregion Mittleres Fuldata e.V.
Postfach 1361
36189 Rotenburg an der Fulda
Tel.: +49 (0)6623/9136442
Fax: +49 (0)6623/886623
info@mittleres-fuldata.de
www.mittleres-fuldata.de

Layout

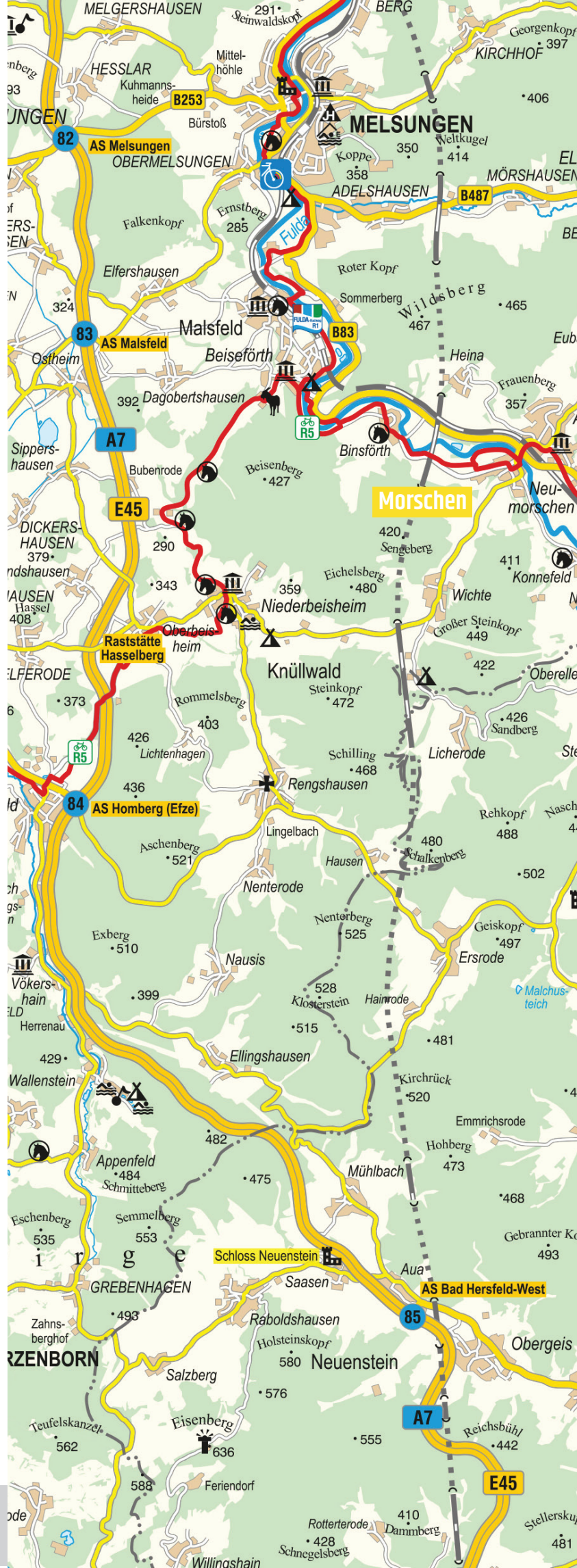
artline werbe- und mediaagentur
Ralph Fischer, Bebra

Kartographie

Kartographische
Kommunale Verlagsgesellschaft mbH,
Nordhausen




Fotos

- Stefan Bochenek Fotografie
- Stadtentwicklung Bebra GmbH
- Patrick Pfaff/GrimmHeimat NordHessen
- Egbert Sperber, Ronshausen
- Mitgliedsunternehmen/-kommunen





Radwege

-  Hess. Fernradweg R1
Fulda-Radweg R1
-  Hess. Fernradweg R5
Eder-Fulda-Werra
-  Radweg Deutsche Einheit



Landkreis
Hersfeld-Rotenburg

Seulingswald



Gasthof zur Krone

36217 Ronshausen

11

Seit 1905 sind Gäste aus nah und fern im Gasthaus von Familie Wilhelm herzlich willkommen. In gemütlichen Zimmern verbringen Sie eine geruhsame Nacht. Die Restaurantküche versorgt Sie mit gutbürgerlichem Essen und an lauen Abenden lädt der große Biergarten zum Verweilen ein.

Kasseler Straße 5
Familie Wilhelm
Tel. 06622 7211
gasthofzurkrone@t-online.de
www.restaurant-zur-krone.de



Zimmerpreis/Nacht exkl. Frühstück ab

EZ	DZ		
3	4		
55,-	100,-		
Frühstück 10,- € pro Pers./Tag			



Ferienapp. „Haus der Begegnung“

36217 Ronshausen

2

In unserem liebevoll restaurierten „Alten Dorfgemeinschaftshaus“ befindet sich im Dachgeschoss unser schickes, neues Ferienappartement. Genießen Sie den Ausblick über das Dorf Ronshausen hinweg in unsere märchenhafte Mittelgebirgslandschaft und genießen Sie bei Wanderungen die Schönheit der Natur. Yogakurse auf Anfrage. Aufbettung möglich.

Gutenbergstr. 7
Tel. 06626 919818
pj_jaeger@t-online.de
www.ganzheitlich-fit.de



Wohnungspreis/Nacht ab

	pro N.	ab 4 N.	ab 7 N.
2 Pers.	80,-	70,-	65,-
weitere	Kinder: 10,- / Erw.: 20,-		
Vermietung ab 2 Nächte 1 Wohnküche / 1 Schlafzimmer Größe 62 qm - 1. OG			



Ferienwohnung Immensee App. 1

36217 Ronshausen

3

Dieses geräumige Appartement verfügt über 2 Schlafzimmer, ein Wohnzimmer, eine voll ausgestattete Küche, ein Bad mit Wanne, Dusche, Pissoir und kostenfreien Pflegeprodukten. Für Wohlfühl-atmosphäre sorgt die Loggia mit Blick über den Immensee.

Hotel Immensee 1
Mobil 0176 86669891
immensee1@gmx.de



Wohnungspreis/Nacht ab

	pro N.	ab 3 N.	ab 7 N.
2 Pers.		150,-	142,50
weitere	inklusive		
1 Wohnzimmer / 2 Schlafzimmer Größe 75 qm			



Ferienwohnung Immensee App. 2

36217 Ronshausen

4

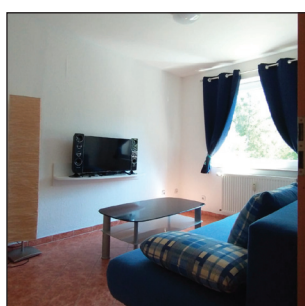
Dieses Appartement verfügt über 2 Schlafzimmer, 2 Badezimmer mit Wanne, Dusche und Bidet, ein Wohnzimmer mit Schlafsofa und eine voll ausgestattete Küche. Der große Balkon mit Blick über den Immensee ist das Highlight.

Hotel Immensee 1
Mobil 0176 86669891
immensee1@gmx.de



Wohnungspreis/Nacht ab

	pro N.	ab 3 N.	ab 7 N.
2 Pers.		175,-	166,-
weitere	inklusive		
1 Wohnzimmer / 2 Schlafzimmer Größe 105 qm			



Ferienwohnung Immensee App. 3

36217 Ronshausen

3

Dieses geräumige Appartement mit Balkon und Immenseeblick verfügt über ein Schlafzimmer mit 3 Einzelbetten, ein Wohnzimmer mit Schlafsofa, eine voll ausgestattete Küche, ein Bad mit einer großen Badewanne, sowie einer Dusche und ein separates WC, dazu gibt es kostenfreie Pflegeprodukte.

Hotel Immensee 1
Mobil 0176 86669891
immensee1@gmx.de



Wohnungspreis/Nacht ab

	pro N.	ab 3 N.	ab 7 N.
2 Pers.		150,-	142,50
weitere	inklusive		
1 Wohnzimmer / 1 Schlafzimmer Größe 65 qm			



Ferienwohnung Immensee App. 4

36217 Ronshausen

2

Dieses Appartement mit Blick in den Garten verfügt über ein französisches Doppelbett (140x200cm), eine voll ausgestattete Küche und ein Bad mit Dusche, sowie kostenfreien Pflegeprodukten.

Hotel Immensee 1
Mobil 0176 86669891
immensee1@gmx.de



Wohnungspreis/Nacht ab

	pro N.	ab 3 N.	ab 7 N.
2 Pers.		75,-	71,-
1 Wohn-/ Schlafzimmer Größe 25 qm			



Ferienhaus „Robinson“

36217 Ronshausen-Machtlos

6

Entspannung und Distanz vom täglichen Trubel - beides erwartet Sie in der unberührten Natur unseres Ferienparks Ronshausen. Wohnen auf einer Ebene mit einer eingerichteten Küche und integriertem Essbereich, Wohnzimmer, Tageslichtbad und 2 Schlafzimmern. Die Sonnenterrasse lädt zum Sonnenbaden ein.

Im Ferienpark Ronshausen-Machtlos
Bellersberg 11
Tel. 06678 712
www.ferienpark-ronshausen.de
info@ferienpark-ronshausen.de

Wohnungspreis/Nacht ab

	pro N.	ab 3 N.	ab 7 N.
2 Pers.		70,-	60,-
weitere	inklusive		
1 Wohnzimmer / 2 Schlafzimmer			
Größe 59 qm			



Ferienhaus „Sonnenschein“

36217 Ronshausen-Machtlos

4

Das Nurdachferienhaus „Sonnenschein“ ist eine gute Wahl für einen erholsamen Urlaub in der Natur. Das Haus liegt direkt am Waldrand und bietet einen herrlichen Blick auf die umliegende Landschaft. Die Terrasse ist überdacht und bietet einen geschützten Platz zum Entspannen oder Essen.

Im Ferienpark Ronshausen-Machtlos
Bellersberg 11
Kerstin Merkel
Tel. 08261 738599
dmerkel663@aol.com

Wohnungspreis/Nacht ab

	pro N.	ab 3 N.	ab 7 N.
2 Pers.		85,-	75,-
weitere	10,-		
1 Wohn-/Esszimmer / 2 Schlafzimmer			
Größe 68 qm - EG			



Ferienhaus „Sweet Home“ ★★★★★ 36217 Ronshausen-Machtlos

2

Das komfortable Ferienhaus „Sweet Home“ ist ideal für die kleinere Familie oder allein reisende Paare. Es verfügt über einen Schlafraum mit Boxspringbett, Wohnzimmer mit angrenzender Küche und gemütliche Essecke. Von der überdachten Terrasse haben Sie einen wunderschönen Ausblick auf den Wald.

Im Ferienpark Ronshausen-Machtlos
Bellersberg 11
Meike Weber
Tel. 06627 9159756 / Mobil 0160 97306916
sweethome-ronshausen@gmx.de
www.ferienpark-ronshausen.de

Wohnungspreis/Nacht ab

	pro N.	ab 3 N.	ab 7 N.
2 Pers.	85,-	85,-	85,-
weitere			
1 Wohn-/Esszimmer / 1 Schlafzimmer			
Größe 42 qm - EG			



Ferienhaus „Waldperle“

36217 Ronshausen-Machtlos

4

Das Ferienhaus Waldperle verfügt über einen großen Wohn- und Essbereich und angrenzender Küche. Im Obergeschoss befindet sich das Elternschlafzimmer und ein Kinderzimmer mit Einzelbett (ausgezogen 1,60m). Die schöne Terrasse bietet einen wunderschönen Ausblick auf den Wald. Das großzügige Grundstück lädt zum Sonnen und Relaxen ein.

Im Ferienpark Ronshausen-Machtlos
Bellersberg 11
Meike Weber
Tel. 06627 9159756 / Mobil 0160 97306916
sweethome-ronshausen@gmx.de

Wohnungspreis/Nacht ab

	pro N.	ab 3 N.	ab 7 N.
2 Pers.	90,-	90,-	90,-
weitere	inklusive		
1 Wohn-/Esszimmer / 2 Schlafzimmer			
Größe 68 qm - EG			



Ferienhaus „Winnetou“

36217 Ronshausen-Machtlos

4

Ruhe und Abstand vom Alltag, das finden Sie in unberührter Natur bei uns im Ferienpark Ronshausen. Die gemütlichen Nurdachhäuser verfügen über eine komplett eingerichtete Küche, kombinierten Wohn-Essbereich, Tageslichtbad und zwei Schlafzimmer im Dachgeschoss. Ein Highlight ist die große Sonnenterrasse!

Im Ferienpark Ronshausen-Machtlos
Bellersberg 11
Tel. 06678 712
www.ferienpark-ronshausen.de
info@ferienpark-ronshausen.de

Wohnungspreis/Nacht ab

	pro N.	ab 3 N.	ab 7 N.
2 Pers.		70,-	60,-
weitere	inklusive		
1 Wohn-/essbereich / 2 Schlafzimmer			
Größe 68 qm			



Dorfansicht Ronshausen



Innenraum ev. Kirche Ronshausen



Bebras Hessischer Hof ★★ ★

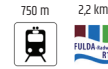
36179 Bebra



45

Entdecken Sie unser traditionsbewusstes aber dennoch modernes und gemütliches Landhotel im Herzen Bebras! Unsere behaglich und geschmackvoll eingerichteten Zimmer verfügen über ein eigenes Badezimmer und sind Ihr Zuhause auf Zeit. Genießen Sie unser waldhessisches Frühstücksbuffet. Unser Restaurant versorgt Sie mit Köstlichkeiten: zünftig oder edel.

Kasseler Straße 4
Tel. 06622 9360
hotel@bebras-hessischer-hof.de
www.bebras-hessischer-hof.de



Zimmerpreis/Nacht exkl. Frühstück ab

EZ	DZ	STUDIO	
79,-	99,-	125,-	
Frühstück 14,50 € pro Person/Tag HP 28,50 € pro Person/Tag VP 35,00 € pro Person/Tag			



Hotel Röse

36179 Bebra

78

Seit fünf Generationen sind wir Hoteliers mit Leib und Seele. Wanderer und Radfahrer können sich in unserem Wellnessbereich mit Sauna und Whirlpool entspannen. Als leidenschaftliche Cineasten betreiben wir seit 1950 ein Kino.

Hersfelder Straße 1
Tel. 06622 9390
info@hotel-roese.de
www.hotel-roese.de



Zimmerpreis/Nacht inkl. Frühstück ab

EZ	DZ	EZ	DZ
18	18	15	15
71,-	112,-	78,-	116,-



Stiftung Adam v. Trott zu Solz

36179 Bebra-Imshausen

47

Genießen Sie die Ruhe und das einmalige, denkmalgeschützte Ensemble unseres Herrenhauses umgeben von einem wunderschönen Park in Imshausen. Unsere geschmackvoll eingerichteten Zimmer und Gruppenräume mit neuester technischer Ausstattung sind besonders für Tagungen, Gruppen- und Familientreffen mit bis zu 40 Personen geeignet.

Im Trottenpark
Tel. 06622 42440
kontakt@stiftung-adam-von-trott.de
www.stiftung-adam-von-trott.de



Zimmerpreis/Nacht inkl. Frühstück ab

EZ	DZ		
13	17		
70,-	100,-		
HP 28,00 € pro Person/Tag VP 45,50 € pro Person/Tag			



Breitenbacher Hof

36179 Bebra-Breitenbach

8

Nur 80 m vom Fulda-Radweg R1 entfernt, freuen sich Elfriede und Harald Döttger auf Ihren Besuch. Die gemütlichen Zimmer sind wunderbar geeignet für Radfahrer. Als begeisterter Motorradfahrer freut sich Harald Döttger auf gleichgesinnte Gäste. Besonders empfehlenswert ist die Küche, die er als Küchenchef betreut.

Hersfelder Straße 116
Tel. 06622 7152
elfriede.doettger@gmx.de
www.breitenbacher-hof.org



Zimmerpreis/Nacht exkl. Frühstück ab

EZ	DZ	EZ*	DZ*
1	2	1	1
42,-	82,-	34,50	67,-
Frühstück 7,50 € pro Person/Tag *WC/Dusche auf Etage			



Unser Solzer Dorftreff

36179 Bebra-Solz

2

Im idyllischen Ortskern liegt das ansehnliche Fachwerkhäuschen des Dorftreff Solz. Das einfache, aber gemütlichen Doppelzimmer mit Dusche/WC ist ein idealer Ausgangspunkt für Wanderungen/Radtouren in der Region. Die Bäckerei im Haus bereitet Ihnen auf Wunsch ein Frühstück und im Dorflädchen können regionale Spezialitäten erworben werden.

Bebraer Straße 22
Mobil 0151 5218 7776
www.dorftreff.unser-solz.de



Zimmerpreis/Nacht exkl. Frühstück ab

	DZ		
	1		
	35,-		
Hunde willkommen - 5,00 €/Nacht			



Ferienwohnung Landblick

36179 Bebra-Imshausen

4

Die gemütliche Ferienwohnung im Gasthaus Reimold besticht mit seinem Fachwerkscharm und seine ruhige Lage. Die Küche ist voll ausgestattet, Bad mit Dusche und das Wohnzimmer verfügt über einen Flachbild-Sat-TV. Die zwei Schlafzimmer mit Doppelbetten sorgen für geruhige Nächte.

Gasthaus Reimold
Imshäuserstr. 1
Tel. 06624 919226
info@thueringer-hof.net



Wohnungspreis/Nacht ab

	pro N.	ab 3 N.	ab 7 N.
2 Pers.	119,-	107,-	101,-
weitere	inklusive		
1 Wohnküche / 2 Schlafzimmer Größe 70 qm - 1. OG			



Ferienwohnung Schwalbennest 36179 Bebra-Imshausen

3

Die Ferienwohnung im renovierten Fachwerkhaus verspricht eine gemütliche Atmosphäre. Sie verfügt über ein Schlafzimmer mit Doppelbett, ein Badezimmer mit Dusche. Der Wohnbereich ist mit einem Flachbild-Sat-TV ausgestattet. Die ländliche Idylle und herrliche Mittelgebirgslandschaft drumherum laden zum Entspannen ein.

Gästehaus Reimold
Imshäuserstr. 1
Tel. 06624 919226
info@thueringer-hof.net

Wohnungspreis/Nacht ab

	pro N.	ab 3 N.	ab 7 N.
2 Pers.	99,-	89,-	84,-
weitere	15,-		
1 Wohnzimmer / 1 Schlafzimmer			
Größe 45 qm - EG			



Ferienwohnung Spatzennest 36179 Bebra-Imshausen

1

Die kleine, aber feine Ferienwohnung verspricht mit ihrem Fachwerkscharm Stunden der Erholung und Ruhe. Sie verfügt über ein Badezimmer mit Dusche und das geräumige Wohnzimmer ist mit einem Flachbild-Sat-TV ausgestattet.

Gästehaus Reimold
Imshäuserstr. 1
Tel. 06624 919226
info@thueringer-hof.net

Wohnungspreis/Nacht ab

	pro N.	ab 3 N.	ab 7 N.
1 Pers.	69,-	62,-	58,50
1 Wohnzimmer / 1 Schlafzimmer			
Größe 20 qm - 1. OG			



Ferienwohnung Storchennest 36179 Bebra-Imshausen

2

Die Ferienwohnung ist wunderbar für eine entspannte Auszeit zu zweit vom Alltag. Sie verfügt über einen Sitzbereich, Badezimmer mit Dusche sowie eine voll ausgestattete Wohnküche mit einem Flachbild-Sat-TV. Herrliche Wanderwege beginnen direkt vor der Haustür.

Gästehaus Reimold
Imshäuserstr. 1
Tel. 06624 919226
info@thueringer-hof.net

Wohnungspreis/Nacht ab

	pro N.	ab 3 N.	ab 7 N.
2 Pers.	89,-	80,-	75,50
1 Wohnzimmer / 1 Schlafzimmer			
Größe 60 qm - EG			



Ferienwohnung Wasserturmblick 36179 Bebra

3

Unsere gemütliche Ferienwohnung liegt am Ortsrand von Bebra und bietet Ihnen einen phantastischen Ausblick ins Grüne. Die großzügige Sonnenterrasse lädt zum Entspannen ein. Ob Sie lieber in unseren Wäldern wandern, mit dem Fahrrad den Fulda-Radweg R1 erkunden oder mit dem Kanu eine Paddeltour machen - wir unterstützen Sie gerne bei Ihren Wünschen.

Danziger Straße 36
Familie Saygili
Mobil 0160 7649871
saygiliy@hotmail.de
ferienwohnung-wasserturm-blick-bebra.
twebsite.info/

Wohnungspreis/Nacht ab

	pro N.	ab 3 N.	ab 7 N.
2 Pers.	120,-	120,-	120,-
weitere	inklusive		
1 Wohnzimmer / 1 Schlafzimmer			
Größe 60 qm - Souterrain			



Dauerausstellung Bahnhof Bebra



Lokführer mit Bebras Heizer



Göbel's Hotel Rodenberg ★★★★★ 36199 Rotenburg a. d. Fulda

bett+bike adfc **348**

Auf dem Rodenberg, mit Blick über das Fuldataal und die schöne Fachwerkstadt Rotenburg an der Fulda, liegt das Göbel's Hotel. Ein Urlaubsparadies für Sportbegeisterte, Wellnessgäste und Familien. Erleben Sie die Natur dieser wunderschönen Landschaft, genießen Sie die anspruchsvolle Gastronomie unseres Hotels und nutzen Sie die Freizeitmöglichkeiten.

Heinz-Meise-Straße 96-98
Tel. 06623 43490
info@goebels-rodensburg.de
www.goebels-rodensburg.de

Zimmerpreis/Nacht inkl. Frühstück ab

EZ	DZ	APP	DB/VB
40	140	10	-
93,-	141,-	221,-	Anfrage
HP 37,50 € pro Person/Tag			



Posthotel Rodenburg ★★★★★ 36199 Rotenburg a. d. Fulda

bett+bike adfc **161**

In romantischer Lage in unmittelbarer Nähe der Fulda erwartet Sie unser Haus. Die freundlich eingerichteten Hotelzimmer bieten ein komfortables Flair und laden zum Verweilen ein. Lassen Sie sich von der guten Küche kulinarisch verwöhnen und genießen Sie das gemütliche Ambiente im Restaurant oder auf der Terrasse.

Poststraße 20
Tel. 06623 9310
info@posthotel-rodensburg.de
www.posthotel-rodensburg.de

Zimmerpreis/Nacht inkl. Frühstück ab

EZ	DZ Standard	DZ Comfort	
3	45	34	
78,-	129,-	159,-	
HP 31,00 € pro Person/Tag			



Hotel Landhaus Silbertanne ^{SUPERIOR} ★★★★★ 36199 Rotenburg a. d. Fulda

bett+bike adfc **54**

Unser familiär geführtes 3-Sterne-Landhotel liegt am Südhang mit herrlichem Blick auf die mittelalterliche Fachwerkstadt. Die farbenfroh und zeitgemäß ausgestatteten Zimmer sowie unser persönlicher Service garantieren Ihnen eine besondere Wohlfühlatmosphäre. Genießen Sie in unserem Restaurant eine leichte dt. Küche mit regionalen Produkten.

Am Wäldchen 2
Tel. 06623 92200
info@hotel-silbertanne.de
www.hotel-silbertanne.de

Zimmerpreis/Nacht inkl. Frühstück ab

EZ	ZZ	DZ	DB
4	6	10	4
85,-	115,-	135,-	165,-
Appartements ab 165,00 € HP 30,50 € pro Person/Tag VP 45,00 € pro Person/Tag			



Landhotel Gutsherrn-Klause 36199 Rotenburg - Dankerode

19

Unser Landhotel mit gutbürgerlichem Restaurant und heimischer Wildküche liegt auf dem gepflegten Gut Dankerode im Stölzinger Gebirge. In unseren gemütlichen Zimmern lässt sich nach einem Tag im Sattel oder in Wanderschuhen herrlich entspannen.

Stölzinger Straße 2
Tel. 06623 44434
service@gutsherrn-klause.de
www.gutsherrn-klause.de

Zimmerpreis/Nacht inkl. Frühstück ab

EZ	DZ	DB	
3	5	3	
65,-	110,-	135,-	



Bacco Bed & Breakfast 36199 Rotenburg a. d. Fulda

bett+bike adfc **8**

In dem wunderschönen Städtchen Rotenburg an der Fulda haben wir ein kleines aber feines Fachwerkhaus liebevoll renoviert. Unser Herzstück liegt im Zentrum, die Fulda können Sie fast hören und alles ist fußläufig. Die italienische Frühstücksbox kann optional hinzugebucht werden und befindet sich auf Ihrem Zimmer. Perfekt auch zum Mitnehmen!

Brauhausstr. 10
Tel. 0151 54007431
hallo@bacco-bb.de
www.bacco-bb.de

Zimmerpreis/Nacht exkl. Frühstück ab

DZ	DB		
4			
70,-	Anfrage		
Frühstücksbox auf Anfrage			



Schaukelwald Rotenburg a.d. Fulda



Waldkugelbahn Rotenburg a.d. Fulda



Haus „Am Katzenkopf“

36199 Rotenburg a. d. Fulda

6

Unsere Gäste übernachten entweder in einer gemütlichen Ferienwohnung oder unseren behaglichen Zweibettzimmern mit Dusche und WC. Die Südhanglage unseres Hauses lädt zu einem erholsamen Aufenthalt in unserem Garten ein. Genießen Sie entspannte Tage in unserem schönen Rotenburg an der Fulda.

Katzenkopfweg 24
Tel. 06623 7249
Mobil 0160 96890848
heidelore.totzke@gmx.com

Zimmerpreis/Nacht exkl. Frühstück ab

ZZ	ZZ als EZ	APP	
2		1	
55,-	35,-	55,-*	
* zzgl. 50,00 € Endreinigung			



Pension Wagner

36199 Rotenburg a. d. Fulda



7

Zentral und ruhig gelegen freuen wir uns Ihnen gemütliche Zimmer mit Dusche/WC, Aufenthaltsraum mit Kühlschrank und einen schönen Garten zur Entspannung anzubieten. Wir bieten Ihnen ein reichhaltiges Frühstück.

Pestalozzistraße 16
Tel. 06623 919200
Mobil 0171 1971066
gaestehaus-36199-wagner.hpage.com

Zimmerpreis/Nacht inkl. Frühstück ab

DZ	DB		
-	-		
70,-	90,-		



Pension Zur alten Brücke

36199 Rotenburg a. d. Fulda



Alle Zimmer mit eigener Dusche und WC ausgestattet. Direkt im historischen Stadtkern befindet sich die Pension „Gästezimmer zur alten Brücke“ in einem Fachwerkhaus aus dem 16. Jahrhundert. Sie können von uns aus die Sehenswürdigkeiten der Stadt, Restaurants und Cafés gemütlich erkunden.

Brückengasse 9
Familie Sippel
Mobil 01515 1894035 / Tel. 06623 2158
ernst.sippel@web.de
www.gaestezimmer-rotenburg.de

Zimmerpreis/Nacht inkl. Frühstück ab

EZ	DZ	DB	
70,-	96,-	120,-	



Der Jugendhof

36199 Rotenburg a. d. Fulda

73

Mitten im hauseigenen Wald liegt der Jugendhof idyllisch am Emanuelsberg oberhalb des Fuldatales. Unser Haus ist multifunktional gebaut, eingerichtet und in großen Teilen barrierefrei. Gruppen aller Altersstufen finden bei uns den perfekten Rahmen für Freizeiten, Seminare, Feste und Treffen. Familien und Urlauber sind bei uns ebenso herzlich willkommen.

Am Emanuelsberg 15
Tel. 06623 2686
kreis.jugendhof@hef-rof.de
www.derjugendhof.de

Zimmerpreis/Nacht inkl. Frühstück ab

DZ	DB	VB	
8	7	9	
24,50	24,50	24,50	



Jugendherberge Rotenburg

36199 Rotenburg a. d. Fulda



127

Die Rotenburger Jugendherberge liegt direkt am Schlosspark mit Minigolfanlage, Spielplatz und dem Schaukelwald im Herzen von Rotenburg an der Fulda. Für Gruppen, Familien und Alleinreisende bietet die Jugendherberge alles für einen kurzweiligen Urlaub.

Obertor 17
Tel. 06623 2792
jh-Rotenburg-adf@jugendherberge.de
www.jugendherberge.de/jugendherbergen/rotenburg-an-der-fulda/

pro Person/Nacht inkl. Frühstück ab

EZ	ZZ	MBZ	
3	3	16	
59,10	49,10	39,10	
Mitgliedschaft DJH notwendig HP 5,70 € pro Person/pro Tag VP 9,90 € pro Person/pro Tag			





Appartement - Haus Waldborn

36199 Rotenburg a. d. Fulda

4

Die hellen und freundlichen Ferienwohnungen von Frau Zschauer laden zu einem kuscheligen Aufenthalt in Rotenburg an der Fulda ein. Am Südhang gelegen können Sie an schönen Tagen ein Sonnenbad auf Balkon und Terrasse genießen. Die Ferienwohnung im Parterre ist barrierefrei.

Zum Waldborn 2
Christa Zschauer
Mobil 0173 8679033
c.zschauer@t-online.de
www.haus-waldborn.de



Wohnungspreis/Nacht ab

	pro N.	ab 3 N.	ab 7 N.
1 Pers.	60,-	35,-	35,-
2 Pers.	70,-	45,-	45,-

Auch für längere Aufenthalte mietbar

Größe 34 qm - EG + 1. OG Wohnungen



Ferienhaus am Fulda-Ufer

36199 Rotenburg a. d. Fulda

4

Das Ferienhaus „Am Fulda-Ufer“ bietet einen direkten Blick auf die Fulda und ist im modernen und gemütlichen Landhausstil eingerichtet. Das neu renovierte Fachwerkhäuschen liegt direkt in der Altstadt von Rotenburg am Ufer der Fulda, und zeichnet sich durch die kurzen Wege zu allen Einrichtungen im Stadtkern aus.

Am Kies 2
Anette Venema
Tel. 0173 5165536
anette.venema@t-online.de



Wohnungspreis/Nacht ab

	pro N.	ab 3 N.	ab 7 N.
2 Pers.	99,-		

Größe 70 qm - 2. OG



Ferienhaus Harmonie ★★★★★

36199 Rotenburg a. d. Fulda

2

Unser entzückendes, geschmackvoll eingerichtetes Ferienhaus ist Ihr Urlaubsort, wenn Sie das Besondere lieben. Genießen Sie die Natur beim Wandern und Radfahren. Regionale Lebensmittel können Sie gerne dazu buchen. Aufbettung für 2 Kinder möglich.

Finkenstraße 8
Heike Rudmann
Tel. 06623 9145467
heike.rudmann@t-online.de
www.ferienhaus-harmonie.info



Wohnungspreis/Nacht ab

	pro N.	ab 3 N.	ab 7 N.
2 Pers.	119,-	99,-	

Größe 55 qm



Ferienwohnung „Haus Heiße“

36199 Rotenburg a. d. Fulda

2

Bei uns wohnen Sie in einer ruhigen FeWo auf der Sonnenseite von Rotenburg. Im Garten oder auf der Terrasse können Sie den Tag gemütlich ausklingen lassen. Einkaufsmöglichkeit in ca. 350 m.

Tränkebergstraße 18
Familie Heiße
Tel. 06623 5318
fam.heisse@web.de
www.heisse-rotenburg.de



Wohnungspreis/Nacht ab

	pro N.	ab 3 N.	ab 7 N.
2 Pers.	45,-	45,-	45,-

1 Wohnzimmer / 1 Schlafzimmer

Größe 35 qm - EG



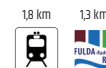
Ferienwohnung „In der Kerbe“

36199 Rotenburg a. d. Fulda

2

Unsere Ferienwohnung bietet Ihnen einen tollen Ausblick ins Fuldataal. Die gemütlich eingerichteten Räume sind ein angenehmes Zuhause auf Zeit. Eine zur Wohnung gehörende Terrasse lädt durch die ruhige Lage zum Entspannen und zur Frischluftkur ein.

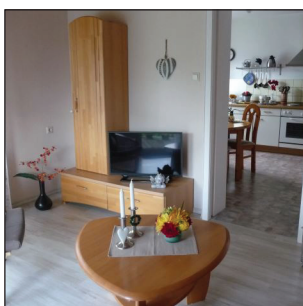
In der Kerbe 13
Familie Ries
Tel. 06623 7897
Mobil 0175 1215888
josef_ries@freenet.de
josiri@web.de



Wohnungspreis/Nacht ab

	pro N.	ab 3 N.	ab 7 N.
2 Pers.	60,-	55,-	50,-

Größe 56 qm - Souterrain



Ferienwohnung „Haus Menzel“

36199 Rotenburg a. d. Fulda

3

Unweit von Innenstadt und Radweg entfernt, in ruhiger Lage, heißen wir Sie in unserer Ferienwohnung herzlich willkommen. Gemütlich, mit gut ausgestatteter Küche finden Sie hier einen Ort der Erholung. Ein schöner Südbalkon lädt zum Entspannen und Seele baumeln ein. Gern vermieten wir auch ein Doppelzimmer.

Pestalozzistraße 18
Familie Menzel
Tel. 06623 6520
Mobil 0170 7128505
info@fewo-rotenburg.de
www.fewo-rotenburg.de



Wohnungspreis/Nacht ab

	pro N.	ab 3 N.	ab 7 N.
2 Pers.	48,-	48,-	48,-
weitere	17,-	17,-	17,-

1 Wohnzimmer / 1 Schlafzimmer

Größe 60 qm - EG



Ferienwohnung Stückrath

36199 Rotenburg a. d. Fulda



In sonniger und ruhiger Lage gelegen, bietet unsere modern eingerichtete Ferienwohnung Platz für bis zu drei Personen und bietet Ihnen alles, was Sie sich für Ihren Urlaub wünschen. das Highlight ist die große überdachte Sonnterrasse. Eine Einkaufsmöglichkeit ist nur 200 Meter entfernt.

Teichmannstraße 3
Familie Stückrath
Mobil 0172 566 87 37
stueckrath@gmx.de
www.fewo-stueckrath.de

Wohnungspreis/Nacht ab

	pro N.	ab 3 N.	ab 7 N.
2 Pers.	49,-	49,-	49,-
weitere	8,-		
1 Wohn-/Esszimmer, 1 Schlafzimmer			
Größe 70 qm - 1. OG			



Ferienwohnung „Wenzel“

36199 Rotenburg a. d. Fulda



Ferienwohnung in zentraler und sehr ruhiger Lage. Marktplatz mit Restaurants & Geschäften in 2 Gehminuten zu erreichen. Zusätzlich in unmittelbarer Waldnähe.

An der Stadtmauer 3
Familie Wenzel
Tel. 06622 3679
a.h.wenzel@onlinehome.de
www.fewo-wenzel.de

Wohnungspreis/Nacht ab

	pro N.	ab 3 N.	ab 7 N.
2 Pers.	-	46,-	46,-
weitere	-	10,-	10,-
51 qm - 1. OG			



Ferienwohnung „Haus Becker“

36199 Rotenburg - Schwarzenhasel



In unserem Haus finden Sie einen Ort für schöne Urlaubstage in natürlicher Umgebung und frischer Luft. Genießen Sie Ausflüge in Wald, Feld und Flur, erkunden Sie mit dem Fahrrad auf wenig befahrenen Straßen und Radwegen unsere bezaubernde Umgebung. Über den hessischen Fernradweg R5 und den Fulda-Radweg R1 sind Sie in wenigen Kilometern in Rotenburg/Fulda.

Vollhweg 8
Familie Becker
Tel. 06623 6434
j.becker1947@gmail.com

Wohnungspreis/Nacht ab

	pro N.	ab 3 N.	ab 7 N.
2 Pers.	55,-	50,-	45,-
weitere	10,-		
1 Wohnzimmer / 1 Schlafzimmer			
Größe 68 qm - EG			



Ferienwohnung „Haseltal“

36199 Rotenburg - Schwarzenhasel



Ankommen, den Alltag hinter sich lassen und eintauchen in die idyllisch reizvolle Landschaft Ihres Zuhauses auf Zeit. Gerne kann Ihr Pferd Sie in den Urlaub begleiten. Die Ferienwohnung befindet sich in einem charmanten Fachwerkhäuser in Schwarzenhasel. Ein schöner, ruhiger Hinterhof lädt zum Verweilen ein.

Lispenhäuser Straße 17
Mobil. 0176 44467076
jana.freitag90@googlemail.com

Wohnungspreis/Nacht ab

	pro N.	ab 3 N.	ab 7 N.
2 Pers.	90,-		
Größe 60 qm			



Gut Dankerode Ferienwohnungen

36199 Rotenburg - Dankerode



Unsere 10 Ferienwohnungen, sind mit viel Komfort ausgestattet. Ein bis sechs Personen können jeweils in den 2-4-Zimmer-Appartements wohnen. Gut Dankerode liegt im Stölzinger Gebirge und ist umgeben von Wäldern und Wiesen, die zum Reiten, Wandern und Radfahren einladen.

Stölzinger Straße 2
Sylvia Parduhn
Tel.. 0157 794 898 03
info@gut-dankerode.de
www.gut-dankerode.de

Wohnungspreis/Nacht ab

	pro N.	ab 3 N.	ab 7 N.
2 Pers.	75,-	35,-	
4 Pers.	100,-	55,-	
10 Wohnungen: 25-90 qm, 1-6 Pers.			



Fuldaböckchen Rotenburg a.d. Fulda



Highwalk Rotenburg a.d. Fulda



Ferienwohnung Unterm Stein

36211 Alheim-Hergershausen

4

Lernen Sie das grüne Nordhessen kennen. Unsere Ferienwohnung liegt idyllisch in einem kleinen Dorf in Nordhessen. Mitten im Grünen. Von uns können Sie Spaziergänge und Wanderungen direkt ins Grüne und die Nordhessischen Wälder starten.

Unterm Stein 13
Manuela Krüger
Mobil 0152 54128428
manuela@fewo-unterm-stein.eu
www.fewo-unterm-stein.eu

Wohnungspreis/Nacht ab

	pro N.	ab 4 N.	ab 7 N.
2 Pers.		88,-	88,-
weitere		35,-	
1 Wohnzimmer / 2 Schlafzimmer			
Größe 60 qm - Paterre			



Fachwerktraum im Hof

36211 Alheim-Heinebach

2

Im historischen Ortskern von Heinebach erwartet Sie eine in 2019 liebevoll renovierte Ferienwohnung im modernen Landhausstil, gepaart mit alten, restaurierten Möbelstücken und regionaltypischem Flair. Die Wohnung ist Bestandteil eines denkmalgeschützten Fachwerkhause aus dem Jahr 1726 und lädt mit einem angrenzenden Garten zum Entspannen ein.

Im Hof 5
Familie Krause
Tel. 05664 6793
jutta.krause69@web.de
www.fachwerktraum-im-hof.tweb-site.info

Wohnungspreis/Nacht ab

	pro N.	ab 4 N.	ab 7 N.
2 Pers.	119,-	85,-	85,-
weitere		15,-	
1 Wohnzimmer / 1 Schlafzimmer			
Größe 62 qm - Paterre			



Landschaftsbild Alheim



Ferienhaus Valora

36211 Alheim-Obergude

8

Obergude ist ein wirklich verträumtes Dörfchen im schönen Gudetal. Der ARS NATURA Kunstwanderweg birgt künstlerische Überraschungen in Wald und Feld und ist nur einige hundert Meter vom Ferienhaus entfernt. Direkt gegenüber zeigt Ihnen Landwirt und Metzger Hermann Häde gerne einen Blick hinter die Kulissen. Toni und Erik van Wijk sind Ihre Gastgeber mit Herz.

Metzebacher Straße 28
Tel. 05664 6577
Mobil 0173 5904717
info@camping-almuehle.de
www.camping-almuehle.de

Wohnungspreis/Nacht ab

	pro N.	ab 4 N.	ab 7 N.
2 Pers.		auf Anfrage	
weitere		auf Anfrage	
1 Wohnzimmer / 4 Schlafzimmer			



Ferienhaus Van Wijk

36211 Alheim-Obergude

10

Unser Ferienhaus im idyllischen Dorf Obergude ist von einer malerischen Landschaft umgeben. Genießen Sie Rad- und Wanderwege entlang des schönen Fuldatales oder unternehmen Sie Mountainbike- oder Kanutouren. Unser Fachwerkhause bietet ein geräumiges Wohnzimmer mit Holzofen, eine voll ausgestattete Einbauküche und einen herrlichen Ausblick ins Grüne.

Zum Forsthaus 7
Tel. 05664 6577
Mobil 0173 5904717
info@camping-almuehle.de
www.camping-almuehle.de

Wohnungspreis/Nacht ab

	pro N.	ab 3 N.	ab 7 N.
4 Pers.		100,-	100,-
weitere		25,-	
1 Wohnzimmer / 5 Schlafzimmer			
Größe 160 qm			





Hotel Kloster Haydau ★★★★★ 34326 Morschen-Altvorschen 12 Suiten 124

Das Hotel Kloster Haydau ist eine perfekte Symbiose aus Vergangenheit und Zukunft. So fügt sich das moderne Hotel mit 136 Zimmern verschiedener Kategorien harmonisch in die historische Klosteranlage ein und bietet ein vielseitiges Angebot. Wir freuen uns, Sie bald bei uns begrüßen zu dürfen!

In der Haydau 2
Tel. 05664 939100
info@hotel-kloster-haydau.de
www.hotel-kloster-haydau.de

Zimmerpreis/Nacht inkl. Frühstück ab

DZ as EZ Comfort	DZ Comfort	DZ as EZ Superior	DZ Superior
	112		12
165,50	232,-	205,50	268,-
Studio ab 104,50 €			



Poststation Zum alten Forstamt ★★★★★ 34326 Morschen 13

In der Poststation spürt man den Geist vergangener Zeiten auf Schritt und Tritt. In seiner heutigen Gestalt erstrahlt das Haus seit 1765, spätromantische Bögen im Kellergewölbe weisen aber schon auf einen Baus aus dem 13./14. Jh hin.

Nürnberger Straße 13
Tel. 05664 939100
info@hotel-kloster-haydau.de
www.hotel-kloster-haydau.de

Zimmerpreis/Nacht inkl. Frühstück ab

DZ as EZ	DZ Standard	DZ Landhaus	DZ Deluxe
	4	4	4
121,50	173,-	183,-	193,-

*zur freien Nutzung im Hotel Kloster Haydau, 150m Fußweg



Ferienwohnung Bach-Land-Hof 34326 Morschen-Binsförth 4

Genießen Sie Urlaub auf dem Lande auf unserem Fachwerkbauernhof. Ob Hoch zu Ross durch unserer ausgedehnten Wälder, mit dem Drahtesel durch herrliche Flußtäler, im Kanu auf der Fulda oder per pedes auf den Wanderwegen - Naturliebhaber und Tierfreunde erleben hier traumhaften Urlaub und unvergessene Abenteuer. Gastpferde auf Anfrage.

Morschener Straße 9
Tel. 05664/1265 oder 939722
Mobil 0172/1627052
claus.bickel@t-online.de
www.bach-land-hof.de

Wohnungspreis/Nacht ab

	pro N.	ab 3 N.	ab 7 N.
2 Pers.	-	94,-	88,-
weitere	15,-		
1 Wohnküche / 2 Schlafzimmer			
Größe 82 qm - 1. OG			



Ferienwohnung Heckenmühle 34326 Morschen-Altvorschen 5

Wahrhaft zauberhafte Alleinlage direkt an der Fulda! Für anspruchsvolle Naturliebhaber und Entdecker ist unsere Ferienwohnung im historischen Mühlenensemble ein echter Geheimtipp. Atemberaubende Naturbeobachtungen können Sie ganz bequem über die großzügige Fensterfront erleben. An kalten Tagen genießen Sie die Wärme der eigenen Sauna.

Heckenmühle
Frau Dr. Annegret Mahler-Bungers
Mobil 0170 9614199
mahlerbungers@gmail.com
mahlerbungers.wixsite.com

Wohnungspreis/Nacht ab

	pro N.	ab 3 N.	ab 7 N.
2 Pers.		200,-	170,-
weitere	inklusive		
1 Wohnzimmer / 1 Schlafzimmer			
1 Wohn-/Schlafzimmer			
Größe 128 qm - EG			



Ferienwohnung Poststation 34326 Morschen-Altvorschen 6

Das Appartement ist eine exklusiv ausgestattete Maisonette-Wohnung mit 3 Schlafzimmern, Wohnbereich mit großzügigem Sitzbereich mit Sessel und Sofa, 4 LCD Flachbildschirmen, Bad und voll ausgestatteter Wohnküche sowie separatem Essbereich. Hier trifft modernste Ausstattung auf ein historisches Gebäude von 1765.

Nürnberger Landstraße 13
Tel. 05664 939100
info@hotel-kloster-haydau.de
www.hotel-kloster-haydau.de/poststation

Wohnungspreis/Nacht ab

	pro N.	ab 3 N.	ab 7 N.
2 Pers.	275,-	275,-	275,-
weitere	inklusive		
1 Wohnzimmer / 3 Schlafzimmer			
Größe 120 qm - 2. OG			



Laubengang Kloster Haydau



Kloster Haydau



Jugendherberge Bad Hersfeld 36251 Bad Hersfeld

152

Entdecke jetzt deine Lieblingsseite von Bad Hersfeld! Ob bei einer Tagung, einem Kurzurlaub mit der Familie, einem Wochenend-Trip oder einer Klassenfahrt: In unserer Kultur-Jugendherberge bist du gleich mittendrin. Nur 100 Meter sind es bis zum historischen Stadtkern. Dabei liegt unser Haus am Rande des Kurparks mit den angrenzenden Fulda-Auen.

Lutherstr. 2
Tel. 06621 407750
jh-bad-hersfeld@jugendherberge.de
www.jugendherberge.de/jugendherbergen/bad-hersfeld/

Zimmerpreis/Nacht inkl. Frühstück ab

ZZ	VB	6-Bett
93,20	186,40	279,60
HP 5,70 € pro Person/Tag		
VP 9,90 € pro Person/Tag		



Landhotel „Zum Stern“ ★★★ 37284 Waldkappel-Burghofen

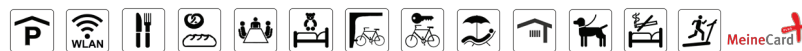
48

Nachhaltig wird das Landhotel mit Herzlichkeit und Vielfalt in 5. Generation seit 1882 betrieben. Es gibt eine Sauna, einen Garten und einen kleinen Fitnessraum. Die Küche verwendet regionale und saisonale Produkte und bietet auch vegane Speisen an. Umweltschonende Unternehmensführung und Vermeidung von Plastikmüll.

Thüringer Str. 2
Tel. 05656 4014
mail@landhotel-hessen.de
www.landhotel-hessen.de

Zimmerpreis/Nacht exkl. Frühstück ab

DZ	DZ	DB	VB
68,50	72,-	106,50	141,-
Frühstück 14,50 € pro Person/Tag			
HP 28,50 € pro Person/Tag			
VP 35,00 € pro Person/Tag			



Reiter- und Ferienhof „Hofgut Tann“ 36251 Ludwigsau-Tann

8

Das richtige Plätzchen für Tier- und Naturfreunde, die gerne zünftig übernachten. In der Saison wird allabendlich ein gemeinsames Essen angeboten. Der ARS NATURA Wanderweg verläuft direkt am Haus. Der große Garten, die walddreiche Umgebung, der Reitbetrieb und die sympathische Gastgeberin tragen zu einem erholsamen Aufenthalt bei.

Gerteröder Straße 8
Bettina Bernhardt
Tel. 06621 42265
info@hofgut-tann.de
www.hofgut-tann.de

Zimmerpreis/Nacht inkl. Frühstück ab

DZ als EZ	DZ	ZZ	VB
	1	1	1
50,-	70,-	70,-	100,-



Ferienwohnung Förster Most 36214 Nentershausen-Bauhaus

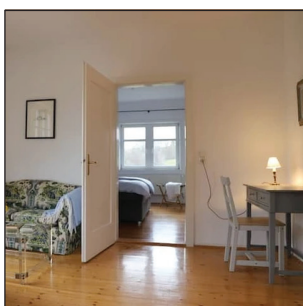
2

Schlafzimmer mit Boxspringbett (180x200), geräumige Landhausküche mit hochwertigen Markengeräten, Kaffeevollautomat, Toaster, Wasserkocher, komplett ausgestattet. Hochwertiges Bad mit Dusche, Wickelkommode. Wohnzimmer mit Boxspring-Ausziehsofa und Terrasse nach Westen, Satelliten TV, Hauswirtschaftsraum mit Waschmaschine und Trockner.

Forsthaus Trottenwald
Zum Lichtloch 2
Tel. 06627 1432
Mobil: 0160 844 6000
bettinatrott11@gmail.com
www.forsthaus-trottenwald.de

Wohnungspreis/Nacht ab

	pro N.	ab 3 N.	ab 7 N.
2 Pers.	85,-	80,-	75,-
weitere	20,-		
1 Wohnzimmer / 1 Schlafzimmer			
50 qm · EG			



Ferienwohnung Heiligenstock 36214 Nentershausen-Bauhaus

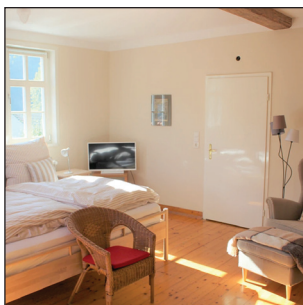
4

Die gemütlich und geschmackvoll eingerichtete Wohnung verfügt über 2 Schlafzimmer, ein lichtdurchflutetes modernes Bad mit Dusche, geräumig, komplett ausgestattet Landhaus-Wohnküche mit hochwertigen Markengeräten, SAT-TV. Das Gartenzimmer mit großzügigem Westbalkon bietet einen wunderbaren Ausblick auf Streuobstwiese und Mischwald.

Forsthaus Trottenwald
Zum Lichtloch 2
Tel. 06627 1432
Mobil: 0160 844 6000
bettinatrott11@gmail.com
www.forsthaus-trottenwald.de

Wohnungspreis/Nacht ab

	pro N.	ab 3 N.	ab 7 N.
2 Pers.	95,-	90,-	85,-
weitere	20,- €		
1 Wohnzimmer / 2 Schlafzimmer			
60 qm · 1. Etage			



Ferienwohnung Hirschgrund 36214 Nentershausen-Bauhaus

2

Die Einzimmer-Wohnung verfügt über ein komfortables 180 cm Bett, eine gemütliche Essecke am Kachelofen, Satelliten TV und ein großes helles Bad mit Designer Duschbadewanne. Die Landhausküche ist komplett eingerichtet mit hochwertigen Geräten inkl. Kaffeevollautomat.

Forsthaus Trottenwald
Zum Lichtloch 2
Tel. 06627 1432
Mobil: 0160 844 6000
bettinatrott11@gmail.com
www.forsthaus-trottenwald.de

Wohnungspreis/Nacht ab

	pro N.	ab 3 N.	ab 7 N.
2 Pers.	75,-	70,-	65,-
1 Wohn-/Schlafraum			
40 qm · 1. Etage			





Ferienwohnung Rhönhof LebensArt 36289 Friedewald

2

In dieser hellen Wohnung ist der Schlafbereich mit Doppelbett mit einem Vorhang zum Wohnbereich mit Schlafcouch abgetrennt. Auf dem Vierseitenhof gibt es immer etwas zu erleben. Wandern, Radfahren, Eseltour, Schafe streicheln ...

Am Scheunenrod 1
Kathrin Heinig
Tel. 06674 900379
info@rhoenhof-lebensart
www.rhoenhof-lebensart.de

Wohnungspreis/Nacht ab

	pro N.	ab 3 N.	ab 7 N.
2 Pers.	63,-	63,-	63,-
weitere	10,-		
1 Wohnzimmer / 1 Schlafzimmer			
Hunde willkommen 10,- / Nacht			
Größe 30 qm - 1. Stock			



Camping- und Wohnmobilstellplätze



Campingplatz Rotenburg

36199 Rotenburg a. d. Fulda

Familiengeführter Campingplatz mit Biergarten und eigener Gastronomie direkt an der Fulda. Genießen Sie Ruhe in der Natur und besuchen Sie nur innerhalb von 10 Fußminuten die schöne Fachwerkstatt. Perfekt geeignet für Wohnmobile, Wohnwagen, Zelter und Kanuten. Wir bieten ebenfalls einen Mietwohnwagen zum Verleihen an.

Campingweg 4
Mobil 0151 46572931
info@campingplatz-rof.de
www.campingplatz-rof.de

Öffnungszeiten: April-Oktober



	Preis/Tag ab
Zelt	12,-
Caravan	14,-
Wohnmobil	14,-
Erw./Kind	7,- / 3,50
Strom	4,-



Wohnmobilstellplatz „Am Wittich“

36199 Rotenburg a. d. Fulda

Der Stellplatz „Am Wittich“ bietet naturnahe Erlebnisse in idyllischer Lage, direkt an der Fulda. Die historische Altstadt sowie Einkaufs- und Einkaufsmöglichkeiten befinden sich nur wenige Gehminuten entfernt.

Tourist-Information Rotenburg a. d. Fulda
Am Wittich
Tel. 06622 5555
tourist-info@rotenburg.de
www.rotenburg-erleben.de
Öffnungszeiten: Ganzjährig



	Preise
Parkgebühr	15.04-15.10. / 6,50 16.10-14.04. / 6,00
Zahlung	Bar/ EC
Wasser	1,- / 50 l
Strom	50 Cent / kWh



Wohnmobilstellplatz „Breitenbacher See“

36179 Bebra

Der Platz profitiert von seiner ruhigen und doch verkehrsgünstigen Lage. Der Untergrund ist eine ebene Wiese. Er liegt unmittelbar am Fulda-Radweg R1, der zu entspannten Radtouren einlädt. Direkt Breitenbacher See mit idyllischem Seeblick kann man schwimmen, sonnenbaden, angeln und am Wochenende Tretboote, Kajaks oder SUPs ausleihen.

Stadtentwicklung Bebra GmbH
Hersfelder Straße
Tel. 06622 9023100
tourismus@seb-bebra.de
www.das-beste-bebra.de/uebernachten
Öffnungszeiten: Mai-September



	Preise
Parkgebühr	8,- / Tag 50,- / Woche
Zahlung	Bar am Automaten
Wasser	1,- / 100 Liter
Strom	50 Cent / kWh



Wohnmobilstellplatz „Alte Mühle“

36211 Alheim-Licherode

Natur pur – der Campingplatz liegt unmittelbar am idyllischen Waldrand in der Nähe des Fachwerkdörfchens Licherode. Sie werden die Ruhe genießen. Toni und Erik van Wijk sind Ihre Gastgeber mit Herz. Sie sprechen Niederländisch, Deutsch und Englisch und halten für Sie spannende, oder aufregende Ausflugstipps bereit.

Zur Alten Mühle
Tel. 05664 8141
Mobil 0173 5904717
info@camping-almuehle.de
www.camping-almuehle.de
Öffnungszeiten: März-Oktober
Wohnmobilstellplätze: ganzi.



	Preis/Tag ab
Caravan	23,-* / Tag
Wohnmobil	12,-* / Tag
Erw./Kind	4,- / 3,- / Tag
Strom	70 Cent / kWh

*inkl. 2 Erwachsener und 4 kWh

Liebe Gäste,

für Ihre Urlaubsplanung haben wir auf den vorangegangenen Seiten Sehenswertes und Informatives für Sie dargestellt. Es ist gut, wenn Sie vorher Bescheid wissen:

Gastgebereinträge/Werbeanzeigen

Für die Angaben in den Gastgebereinträgen und Werbeanzeigen ist der jeweilige Inserent verantwortlich. Die Reihenfolge der Präsentation bedeutet keine Rangfolge oder Einstufung.

Absatzwerbung

Dieses Gastgeberverzeichnis der Erlebnisregion Mittleres Fuldata dient lediglich der Absatzförderung und Information. Aus falschen Angaben oder nicht erfüllten Leistungszusagen des jeweiligen Leistungsträgers kann keine Schadenersatzpflicht gegenüber dem Ersteller dieses Verzeichnisses abgeleitet werden.

Vermittlerklausel

In unserem Gastgeberverzeichnis stellen wir Ihnen Übernachtungsmöglichkeiten zur freien Auswahl. Sie können diese Angebote direkt bei dem Hotel bzw. Vermieter buchen. Bitte beachten Sie, dass die Kommunen der Erlebnisregion Mittleres Fuldata die Unterkünfte lediglich zwischen Ihnen und dem Vermieter vermitteln. Ein Mietvertrag oder Beherbergungsvertrag kommt nur zwischen Ihnen und dem Vermieter zustande. Vertragliche Beziehungen entstehen direkt zwischen dem Beherbergungsbetrieb und dem Gast. Die Kommune haftet für ordnungsgemäße Weitergabe Ihres Buchungswunsches, nicht jedoch für Leistungsmängel oder nicht eingehaltene Zusagen. Die im Gastgeberverzeichnis angegebenen Preise entsprechen dem Stand von Dezember 2021. Es sind Richtwerte, die zeitlich bedingten Schwankungen und Änderungen gesetzlicher Rahmenbedingungen unterliegen können und für welche keine Gewähr übernommen werden kann. Es wird empfohlen bei einer direkten Zimmerbuchung um eine ausdrückliche Bestätigung durch den Vermieter zu bitten, dass alle Leistungen und die gesetzlich geltende MwSt. sowie ggf. die Kurtaxe im vereinbarten Preis enthalten sind.

Reiserücktritt – Buchen ohne Risiko

Ein gebuchter Aufenthalt stellt nach Buchungsbestätigung durch den Gastgeber einen Vertrag dar, den beide Seiten erfüllen müssen. Tritt ein Gast – aus welchen Gründen auch immer – einen gebuchten Aufenthalt nicht an und entsteht dem Beherbergungsbetrieb dann ein Schaden, weil das Zimmer nicht für den gleichen Zeitraum weitervermietet werden kann, ist der ausgebliebene Gast schadenersatzpflichtig. Das gilt auch, wenn die Ursache für die Absage ein schicksalhafter Ereignis ist, das der Gast nicht vermeiden konnte, so z.B. Krankheit, ein Unfall oder sonstige gravierende Ereignisse, auch im engsten Familienkreis. Damit Sie vor solchen jederzeit möglichen Risiken geschützt sind, empfehlen wir Ihnen den Abschluss einer Reiserücktrittsversicherung.

Rechte und Pflichten aus dem Gastaufnahmevertrag

Herausgegeben von der Fachgruppe Hotels und verwandte Betriebe im Deutschen Hotel- und Gaststättenverband e.V. (DEHOGA).

1. Der Gastaufnahmevertrag ist abgeschlossen, sobald das Zimmer bestellt und zugesagt oder, falls eine Zusage aus Zeitgründen nicht mehr möglich war, bereitgestellt worden ist.
2. Der Abschluss des Gastaufnahmevertrages verpflichtet die Vertragspartner zur Erfüllung des Vertrages, gleichgültig, auf welche Dauer der Vertrag abgeschlossen ist.
3. Der Gastgeber (Hotelier/Zimmervermieter) ist verpflichtet, bei Nichtbereitstellung des Zimmers dem Gast Schadenersatz zu leisten.
4. a) Der Gast ist verpflichtet, bei Nichtinanspruchnahme der vertraglichen Leistungen den vereinbarten oder betriebsüblichen Preis zu zahlen, abzüglich den vom Gastwirt ersparten Aufwendungen.
b) Die Einsparungen betragen nach Erfahrungssätzen bei der Übernachtung mit Frühstück 20 % des vereinbarten Preises, bei der Übernachtung mit Halbpension 30 % des vereinbarten Preises und bei der Übernachtung mit Vollpension 40 % des vereinbarten Preises. Vermieter von Ferienwohnungen können bei Nichtinanspruchnahme der vertraglichen Leistungen durch den Gast mindestens 80 % des vereinbarten Preises verlangen, weil ihre ersparten Aufwendungen in der Regel weniger als 20 % des vereinbarten Preises ausmachen.
5. a) Der Gastgeber ist nach Treu und Glauben gehalten, nicht in Anspruch genommene Zimmer nach Möglichkeit anderweitig zu vergeben, um Ausfälle zu vermeiden.
b) Bis zur anderweitigen Vergebung des Zimmers hat der Gast für die Dauer des Vertrages den nach Ziff. 4. b) errechneten Betrag zu bezahlen.
6. Ist es dem Gastwirt möglich, die nicht in Anspruch genommene Unterkunft anderweitig zu vergeben, so entfällt die Verpflichtung des Gastes zur Bezahlung in Höhe der anderweitig erzielten Einnahmen für diesen Zeitraum.
7. Ausschließlicher Gerichtsstand ist der Betriebsort.

Bedeutung der Sterne

„Deutsche Hotelklassifizierung“

Die in den Einträgen aufgeführten Sterne sind das Ergebnis einer freiwilligen Hotelklassifizierung (nach DEHOGA) bzw. einer Klassifizierung für Ferienwohnungen, Ferienhäuser oder Privatzimmer. Beherbergungsbetriebe ohne Sternebezeichnung haben an der Klassifizierung noch nicht oder nicht teilgenommen. Ein Rückschluss auf ihren Ausstattungsstandard ist damit nicht verbunden. Die Reihenfolge der Häuser bedeutet keine Rangordnung.

Bedeutung der „Bett + Bike“-Betriebe

Die in den Einträgen mit dem Bett + Bike-Logo gekennzeichneten Betriebe gehören zu den ADFC-zertifizierten, fahrradfreundlichen Gastbetrieben in Deutschland. Die Teilnahme an dieser Zertifizierung erfolgt auf freiwilliger Basis der Betriebe.

Staatlich anerkannter Luftkurort

Die Stadt Rotenburg an der Fulda hat ein nachgewiesenes günstiges Bioklima, dessen Besonderheit ein mildes bis schonendes Temperaturmilieu von Frühjahr bis Herbst ist. Rotenburg an der Fulda eignet sich vom bioklimatischen Standpunkt aus besonders für Kurgäste, die einer klimatischen Schonung bedürfen.

Der Luftkurort ist damit außerdem geeignet...

- zur positiven Beeinflussung aller körperlichen Funktionsstörungen und -beschwerden;
- zur Sekundär- und Primärprävention von Zivilisationsleiden und Risikofaktoren (-indikatoren);
- zur Schonung und Rekonditionierung aller Körperfunktionssysteme bei schweren Erkrankungen;
- bei Trainingsmangel (der Muskulatur und Thermoregulation);
- bei funktionellen Störungen, speziell des Herz- und Kreislaufsystems;
- zur Behandlung leichter und mittlerer arterieller Hypertonie (bis WHO II);
- zur Behandlung bei unspezifischen Atemwegserkrankungen;
- zur Rekonvaleszenz bei Zirkulations- und Atemwegsleiden.

Bestätigt wird dies durch Gutachten des Universitätsklinikums Freiburg – Balneologie – sowie den Deutschen Wetterdienst in Offenbach.

Kurbeitrag Luftkurort Rotenburg an der Fulda

Die Kurabgabe wird zur Erhaltung der touristischen Infrastruktur verwendet. Mit diesem Beitrag pflegt die Stadt Rotenburg an der Fulda zum Beispiel Ruhebänke im Innenstadtbereich, Wanderwege, Infotafeln und Wanderwegeschilder. Die öffentlichen Stadtführungen sind für Sie ebenso kostenfrei, wie die in den Monaten Mai bis September veranstalteten Schlossparkkonzerte.

In der Tourist-Information erhalten Sie kostenfreies Informationsmaterial sowie ein kleines „Herzlich willkommen“.

Piktogramme

	Balkon		Reiterhof
	Bauernhof		Restaurant
	Behindertengerecht		Wäscherservice/W.-Maschine
	eigene Garage		Wellness
	Fahrradstellplatz		WLAN
	Fahrradverleih		Ferienwohnung
	Fahrstuhl		Angeln
	Fitnessraum		inkl. Bettwäsche/Handtuch
	Frühstück		Camping-/Wohnmobilstellplatz
	geeignet für Allergiker		Brötchen-Service (Ferienwhg.)
	Hallenbad		Gasflaschenverleih
	Hunde erlaubt		Kiosk
	Kinderbett		Müllentsorgung
	Konferenzraum		Sanitäreinrichtungen
	Liegewiese/Garten		Spielplatz
	Nichtraucherzimmer		Stromanschluss am Platz
	Parkplatz		Ver- und Entsorgungsstation
			Wasseranschluss am Platz

be!bra
lo(c)kt

Tourist-Information
Bahnhof Bebra - Bahnsteig 3
Bahnhofstraße 23
36179 Bebra
Tel. 06622 9023100
E-Mail: tourismus@seb-bebra.de
www.das-beste-bebra.de/tourismus-freizeit
Öffnungszeiten:
Mi.-So. 10:00-17:00 Uhr

Rotenburg
natürlich an der Fulda

Tourist-Information der Stadt
Rotenburg a. d. Fulda
Marktplatz 2
36199 Rotenburg a. d. Fulda
Tel. 06623 5555
E-Mail: tourist-info@rotenburg.de
www.rotenburg-erleben.de
Öffnungszeiten:
April-Oktober: Mo.-Fr. 09:30-17:00 / Sa. 10:00-13:00 Uhr
Nov.-März: Mo.-Do. 09:30-17:00 / Fr. 09:30-13:00 Uhr

Erlebnisregion
**MITTLERES
FULDATA**

info@mittleres-fuldata.de
www.mittleres-fuldata.de
 Erlebnisregion
Mittleres Fuldata

Tourismus-Service Erlebnisregion Mittleres Fuldata e.V.
Postfach 1361
36189 Rotenburg an der Fulda
Tel. 06623 9136442