

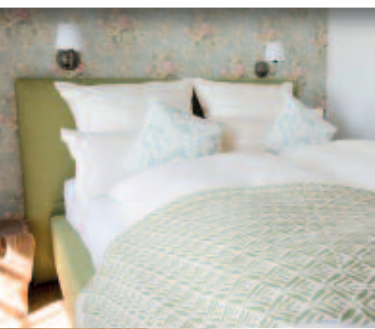


Gastgeberverzeichnis



Tourismusregion **MELSUNGER LAND**

FELSBERG | GUXHAGEN | MALSFELD | MELSUNGEN | SPANGENBERG



Herzlich willkommen!



Tourismusregion **MELSUNGER LAND**

FELSBERG | GUXHAGEN | MALSFELD | MELSUNGEN | SPANGENBERG

**Tipps & Angebote
für Schlafen und Kulinarisches
Ausgabe 2020/21**

MELSUNGER LAND

INFORMATIONEN FÜR UNSERE GÄSTE

Inhaltsverzeichnis

Allgemeine Informationen | AGB | Impressum 4

FELSBERG 6

- Einkehrtipp 6
- Ferienwohnungen 7
- Hotels | Pensionen | Gasthäuser 7

GUXHAGEN 8

- Pensionen 9
- Ferienwohnung 9
- Einkehrtipp 9

MALSFELD 10

- Hotel 11
- Ferienwohnung 11
- Einkehrtipp 11

MELSUNGEN 12

- Sternebetriebe – Hotels | Pension 13
- Hotels | Pensionen | Gasthäuser 13
- Ferienzimmervermietung 15
- Sternebetriebe – Ferienwohnungen 16
- Ferienwohnungen 17
- Einkehrtipps [Restaurants, Gasthäuser] 18
- Einkehrtipps [Cafés, Bistros, ...] 22

SPANGENBERG 24

- Hotel 25
- Sternebetriebe –
Ferienzimmer/Ferienwohnungen 25
- Ferienwohnungen 26
- Einkehrtipps 27

MITGLIEDSBETRIEBE IN DER REGION 29

WOHNMOBILSTELLPLÄTZE 30

CAMPING 31

Zur besseren Übersichtlichkeit und zur leichteren Orientierung wurde den Städten und Gemeinden ein **Farbcode** (s. oben) zugewiesen, der sich in der ganzen Broschüre wiederfindet.



Herzlich willkommen im »Melsunger Land« in der beliebten GrimmHeimat Nordhessen!

Eingebettet in eine romantische wald- und wasserreiche Mittelgebirgslandschaft zieht sich die Fulda durch das „**Melsunger Land**“ – eine der historisch, kulturell und landschaftlich reizvollsten Regionen in Hessen. Die Tourismusregion erstreckt sich über die beschaulichen Ortschaften **Felsberg, Guxhagen, Malsfeld, Melsungen und Spangenberg** im Landkreis Schwalm-Eder in der GrimmHeimat Nordhessen.

Das „**Melsunger Land**“ ist eine Region voller spannender Gegensätze: Tradition und Moderne, Aktivität und Entspannung sowie unendliche Wälder und Wasserlandschaften liegen direkt nebeneinander. Historische Fachwerkstädte, romantische Dörfer, trutzige Burgen und geheimnisvolle Klöster, ein erhabenes Schloss oder der Kunstwanderweg ARS NATURA laden Besucher jeden Alters zum Entdecken ein.

Egal, ob Sie zu Fuß, mit dem Fahrrad oder E-Bike unterwegs sind: Ein gut ausgebautes Netz an Rad- und Wanderwegen erstreckt sich über die gesamte Region und lädt zum Erkunden der herrlichen Hügellandschaft mit ihren Flusstälern ein. Auf und entlang der Fulda bietet der Fluss zahlreiche Möglichkeiten zum Wasserwandern, Angeln oder Stand-Up Paddling.

Erholungssuchende finden Ruhe und Entspannung bei einem Spaziergang mit malerischen Ausblicken inmitten von Wiesen und Wäldern, bei einer Floßfahrt auf der Fulda, einer romantischen Kutschfahrt, einer Tour mit einem Cabrio-Bus von Bauernhof zu Bauernhof, einem Bummel durch beschauliche Städte und Gemeinden oder bei einem Sprung ins kühle Nass in einer der zahlreichen Badeseen und Schwimmbädern.

Feste feiern, Brauchtum erleben, in die Geschichte eintauchen oder sich einfach erholen und Ferien genießen – all das können Sie im „**Melsunger Land**“!



Besuchen Sie uns auf Facebook
<https://www.facebook.com/melsungerland>

Wir freuen uns auf Ihren Besuch!

Wir helfen Ihnen gern bei Ihrer individuellen Urlaubsplanung und bei allen Fragen rund um Ihren Besuch in der Tourismusregion Melsunger Land: persönlich, telefonisch oder per E-Mail!



GESCHÄFTSSTELLE

Kultur- & Tourist-Info
Melsunger Land e.V.
Am Markt 5
34212 Melsungen
Telefon (0 56 61) 708 200
Fax (0 56 61) 708 210
tourist-info@melsungen.de
www.melsunger-land.de

Auf den nachfolgenden Seiten stellen sich die Mitgliedsbetriebe des Vereins „Kultur- & Tourist-Info Melsunger Land e.V.“ vor. Alle Informationen, die Sie in diesem Verzeichnis finden, beruhen auf den Angaben der Betriebe. – Änderungen vorbehalten –



Nichtraucherzimmer/
Nichtraucherwohnung



Internetanschluss im
Zimmer/Wohnung



Zimmer mit
Balkon/Terrasse



Restaurant



Seminar-/
Tagungsraum



Behindertengerecht
nach DIN 18024
bzw. 19025



Lift



Garage



Parkplatz



Fahrad-
Unterstell-
möglichkeit



Haustiere erlaubt



Brötchen-Service
(Ferienwohnung)



Entfernung zum
Ederauenweg R10



Entfernung zum
Chattengau-Fulda-
Weg R 12



Entfernung zum
Fulda-Radweg R1



Entfernung zum
Elisabethpfad



Entfernung zum
ARS NATURA
Kunstwanderweg

Verwendung der Piktogramme mit freundlicher Genehmigung des Matthes-Verlag „Deutscher Hotelführer“ des Deutschen Hotel- und Gaststättenverbandes e.V. (DEHOGA) und www.hotelguide.de



Unterkünfte mit diesem Logo erfüllen die ADFC-Qualitätskriterien.
Info: www.bettundbike.de



MeineCardPlus Partnerbetrieb. Für den „all-inclusive“ Urlaub, von Ihrem teilnehmenden Gastgeber geschenkt! Ihre Eintrittskarte und Ihr Ticket für die freie Fahrt mit Bussen und Bahnen des nordhessischen Verkehrsverbundes! Zudem haben Sie freien Eintritt bei 130 Freizeitbetrieben in Nordhessen, wie Museen, Thermen, Tierparks oder eine Runde Segway. Zeigen Sie die MeineCardPlus einfach an der Kasse vor – Sie zahlen nichts! Info: www.meinecardplus.nordhessen.de



Deutsche Klassifizierung
für Pensionen Gästehäuser,
Gasthöfe
Info:
www.g-klassifizierung.de



Die im Verzeichnis mit nebenstehenden Sternen gekennzeichneten Hotels haben an einer freiwilligen Klassifizierung nach den Kriterien des Dt. Hotel und Gaststättenverbandes e.V. (DEHOGA) teilgenommen.
Info:
www.dehoga-bundesverband.de



Deutsche Klassifizierung des
DTV für Ferienhäuser
Info:
www.deutschartourismusverband.de

Zimmerbeschreibung

EZ	Einzelzimmer
DZ	Doppelzimmer
ZZ	Zweibettzimmer
DA	Doppel- als Einzelzimmer
DB	Dreibettzimmer
MB	Mehrbettzimmer
VB	Vierbettzimmer
APP	Appartement

Allgemeine Geschäfts- und Reisebedingungen

Sehr geehrter Gast,

die nachfolgenden Bedingungen werden, soweit wirksam vereinbart, Inhalt der im Buchungsfall zwischen dem Gast und dem Leistungsgeber zu Stande kommenden Buchung und regeln ergänzend zu den gesetzlichen Vorschriften das Vertragsverhältnis zwischen dem Gast und dem Leistungsgeber und die Vermittlungstätigkeit der Kultur- & Tourist-Info Melsunger Land e.V. bzw. den jeweiligen Kommunen.

Reservierung von Hotels, Pensionen, Ferienwohnungen Buchung von Pauschalurlauben

Die Geschäftsstelle/der Verein „Kultur- & Tourist-Info Melsunger Land“ e.V. (kurz KTML) ist nur vermittelnd zwischen dem Gast und dem Leistungsgeber tätig.

Sie haftet nicht für die Angaben des Gastgebers, Leistungen und Leistungsstörungen hinsichtlich der vom Gastgeber zu erbringenden Leistungen.

Die Bestätigung durch die KTML erfolgt namens und im Auftrag des Leistungsgebers.

In einigen Fällen erhalten Sie die Bestätigung auch direkt vom Leistungsgeber.

Abschluss des Reisevertrages

Mit der Buchung, die mündlich, telefonisch, schriftlich, per E-Mail oder per Telefax erfolgt, gilt:

Mit der Buchung bietet der Gast dem Leistungsgeber den Abschluss des Vertrages verbindlich an.

Entsprechend Ihren Angaben bucht die KTML für Sie die gewünschten Leistungen. Mit Zusendung einer Buchungsbestätigung/Rechnung wird die Buchung verbindlich.

Bezahlung

Die Fälligkeit von Anzahlung und Restzahlung richtet sich nach der in der Buchungsbestätigung vermerkten Regelung.

Rücktritt durch den Kunden

Sie können jederzeit vor Reisebeginn von der Reise zurücktreten. Die Kündigung hat schriftlich zu erfolgen und soll die Angabe des Rücktrittsgrundes enthalten. Maßgeblich ist der Eingang Ihrer Rücktrittserklärung in der Geschäftsstelle der KTML. Treten Sie vom Vertrag zurück, oder treten Sie die Reise ohne Rücktritt nicht an, so beträgt der pauschalierte Anspruch auf unsere Aufwendungen:

bis zum 30. Tag vor Reiseantritt 10 % des Reisepreises

mindestens jedoch 15,00 Euro

29.-14. Tag vor Reiseantritt 25 % des Reisepreises

13.-7. Tag vor Reiseantritt 50 % des Reisepreises

ab 6.-2. Tag vor Reiseantritt 70 % des Reisepreises

ab 1 Tag vor Reiseantritt oder Nichtanreise 100 % des Reisepreises

Gegen anfallende Rücktrittskosten wird der Abschluss einer Reiserücktrittskostenversicherung empfohlen.

Umbuchungen

Für Umbuchungen (Änderungen bezüglich An- und Abreisetermin, Aufenthaltsdauer, Verpflegungsart, bei gebuchten Zusatzleistungen und sonstigen ergänzenden Leistungen), kann der Gastgeber ein Umbuchungsentgelt von 15,00 Euro pro Änderungsvorgang verlangen.

Zusatz für Buchung von Pauschalreisen

Derjenige, in dessen Namen die Pauschalreise angemeldet wird, erkennt für alle Teilnehmer die Reisebedingungen an und haftet auch für die Vertragserfüllung aller in der Anmeldung mitaufgeführten Teilnehmer. Bei Buchungen, die Übernachtungen enthalten, gilt: Eine komplette Teilnehmerliste ist der Anmeldung beizufügen.

Für die Reiseleistungen ist grundsätzlich der Inhalt der Reisebestätigung maßgebend. Nebenabreden und Änderungen bedürfen unserer schriftlichen Bestätigung.

Gerichtsstand

Ausschließlicher Gerichtsstand ist Melsungen.

Gastaufnahmevertrag

Bitte beachten Sie die Rechte und Pflichten aus dem Gastaufnahmevertrag, der bundesweit Gültigkeit hat:

1. Der Gastaufnahmevertrag ist abgeschlossen, sobald das Zimmer bestellt und zugesagt oder, falls eine Zusage aus Zeitgründen nicht mehr möglich war, bereitgestellt worden ist.
2. Der Gastaufnahmevertrag verpflichtet die Vertragspartner (Gast und Beherbergungsbetrieb) zur Erfüllung des Vertrages, gleichgültig auf welche Dauer der Vertrag abgeschlossen ist.
3. Der Gastgeber ist verpflichtet, bei Nichtbereitstellung des Zimmers, dem Gast ein gleichwertiges Zimmer zu beschaffen oder Schadenersatz zu leisten.
4. Der Gast verpflichtet sich, bei Nichtinanspruchnahme der vertraglichen Leistungen, den vereinbarten oder betriebsüblichen Preis zu bezahlen, abzüglich der vom Gastgeber ersparten Aufwendungen.
5. Der Gastgeber ist nach Treu und Glauben gehalten, nicht in Anspruch genommene Zimmer nach Möglichkeit anderweitig zu vergeben, um Ausfälle zu vermeiden. Bis zur anderweitigen Vergabe des Zimmers hat der Gast auf die Dauer des Vertrages den nach Ziffer 4 errechneten Betrag zu bezahlen.
6. Ausschließlicher Gerichtsort ist der Betriebsort.

Anerkennung

Mit Ihrer Unterschrift auf dem Buchungsformular werden die „Allgemeinen Reise- und Geschäftsbedingungen“ für alle Teilnehmer anerkannt.

Impressum

Herausgeber:
Kultur- & Tourist-Info Melsunger Land e.V.
Am Markt 5, 34212 Melsungen
Design: Riemann & Partner

Fotos: Archiv Stadt Melsungen, Florian Funck,
Cornelius Lemke, Friedrich Riemann, Fabian
Stoffers, Simone Wille, Mario Zgoll und andere
Druck: Strube Druck & Medien GmbH,
Felsberg

1. Auflage 2020: 10000 Exemplare
Redaktionsschluss: 15. Dezember 2019
Alle Angaben sind ohne Gewähr. Das Preisangebot
entspricht dem Stand vom 09/2019.
Preisänderungen bleiben vorbehalten.

Ihre Gastgeber im Melsunger Land



FELSBERG

DIE 3-BURGEN-STADT IM EDERTAL



Die weithin sichtbaren mittelalterlichen Burgruinen – Felsburg, Altenburg und Burg Heiligenberg – prägen das Stadtbild Felsbergs und geben dem Edertal seinen unverwechselbaren Charakter.

Von der Ruine der Burg Heiligenberg reicht der Blick weit hinein ins chattische Kerngebiet des Hessenlandes mit zahlreichen geschichtsträchtigen Ortschaften und Burgen. Auf über 200 Kilometer markierten Wander-, Rad-, Reit- sowie Wasserwanderwegen lernen Sie Felsberg von seiner schönsten Seite kennen.

Der Wein vom „Böddiger Berg“ – dem anerkannt nördlichsten Weinberg Hessens mit Weinlehrpfad – ist nicht lieblich, hat aber

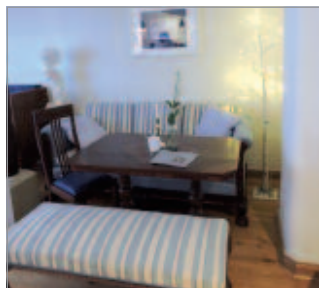
einen angenehmen Charakter und findet immer mehr Liebhaber. Auf vier archäologischen Pfaden können sich Wanderfreunde auf die Spuren der Geschichte begeben. Diese präsentieren die sichtbaren und verborgenen Schätze der Region.

Durch günstige Verkehrsanbindungen an die Autobahnen 7 und 49 sowie die Bahnlinie Frankfurt (Main) – Gießen – Kassel ist Felsberg gut zu erreichen.

Nähere Informationen:

Stadtverwaltung Felsberg
Vernouillet-Allee 1 · 34587 Felsberg
Tel. (05662) 502-0 · Fax: (05662) 502-49
stadtverwaltung@felsberg.de · www.felsberg.de

Einkehrtipp



Café Einfach nur so

34587 Felsberg

Das stilvoll eingerichtete Café bietet ein großes Frühstücksangebot, selbst gebackene Kuchen und herzhaftes Schmegegghölcherchen. Das Fachwerkhaus liegt in der Felsberger Altstadt mit Terrasse und kleinem Lädchen sowie einem escape-room im Gewölbekeller.

Obergasse 11
Tel. (05662) 4085510
www.einfachnurso.cafe
info@einfachnurso.cafe



Sitzplätze

Lokal	Nebenraum	Terrasse
50	25	25

Öffnungszeiten

Mi.-So.
9.00–12.00 Uhr
14.00–18.00 Uhr

Ruhetag

Montag+
Dienstag



Burg-Hotel Heiligenberg

34587 Felsberg

35

Weiter Blick ins grüne Land: Seit über 50 Jahren bewir- tet und beherbergt Familie Stahl am Heiligenberg ihre Gäste. Ob Sie auf der Terrasse mitten im Wald, unter einem grünen Dach mit Vogelzwitschern oder im ge- mütlichen Restaurant Platz nehmen: Es erwartet Sie eine gutbürgerliche Küche und hausgemachter Kuchen.

Heiligenberg 1
Tel. (05662) 831
Fax (05662) 2550
www.burghotel-heiligenberg.de
info@burghotel-heiligenberg.de

Zimmerpreis/Tag inkl. Frühstück ab

EZ	DZ	DB	VB
7	12	1	1
50,00	85,00	105,00	130,00



Landgasthof Schwarz

34587 Felsberg-Heßlar

24

Die Zimmer verteilen sich auf 1 Haupthaus und 2 Gäste- häuser. Alle Zimmer verfügen über TV, Dusche/WC, teilweise mit Kochgelegenheit. Große Küche, Grillmög- lichkeit und Terrasse im Gästehaus 2. Kostenloses WLAN. Gut bürgerliche Küche, Biergarten im Sommer. Gut ge- legen, nur ca. 900 m zum BAB-Anschluss Melsungen.

Lindenstraße 16
Tel. (05662) 6130
Fax (05662) 400547
www.landgasthof-schwarz.de
info@landgasthof-schwarz.de

Zimmerpreis/Tag exkl. Frühstück ab

EZ	DZ	DB	VB
2	6	2	1
45,00	70,00	80,00	100,00



Frühstück 6,50 € pro Person/Tag
Halbpension 15,00 € pro Person/Tag
Sonderpreise bei Belegung mehrerer Zimmer
sowie ab 14 Tagen durchgängiger Belegung.



Pension Altenburg

34587 Felsberg-Altenburg

30

Die preiswerte Gruppen- und Familienunterkunft zur Selbstverpflegung für 5-25 Personen befindet sich im Naturschutzgebiet der Ederau. 20 kostenfreie Park- plätze. Ein Grillplatz ist hinter dem Haus. Kanuanlege- stelle ist 100 m entfernt. Bettwäsche vorhanden. Duschtücher müssen mitgebracht werden.

Am Kies 2
Tel. (05662) 4087373
Fax (05662) 4087320
www.pension-altenburg.com
info@pension-altenburg.com

Zimmerpreis/Tag inkl. Frühstück ab

EZ	DZ	DB	App
10	5	5	2
30,00	50,00	60,00	150,00



Hinweis: Appartement für 5-15 Pers.

Ferienwohnungen



Gießler

34587 Felsberg-Melgershausen

4

Die Wohnung bietet ein gemütliches Wohnzimmer, eine funktionelle Küche, ein bequemes Schlafzimmer und ein wunderschönes Bad. Sie verfügt über einen separaten Eingang durch den Garten. Die gemütliche Terrasse lädt im Sommer zum Verweilen ein. Haustiere auf Anfrage.

Zur Lindenwiese 14
Tel. (05662) 930565
www.ferienwohnung-giessler.de
inge.giessler@gmx.de

Größe 54 qm – Erdgeschoss

	pro Tag	ab 4 T.	ab 7 T.
2 Pers.	40,00	40,00	35,00
weitere	10,00	10,00	10,00



1 Wohnzimmer, 1 Schlafzimmer



Tielmann

34587 Felsberg-Neuenbrunlar

4

Ruhig Lage am Ortsrand. In der hellen und freundlich ein- gerichteten Wohnung mit Balkon ins Grüne finden Sie einen großen Wohnraum mit Schlafsofa u. Essecke, eine separate Küche und ein Schlafzimmer. Vollausgestattetes Bad mit Wanne und Dusche. Separates WC. Dachboden mit kleiner Kinder-Spiele-Welt. Vermietung ab 2 Nächten

Zur Heiligen Eiche 36
Tel. (05662) 6888
dirk.klaudia@gmx.de

Größe 85 qm – Obergeschoss

	pro Tag	ab 4 T.	ab 7 T.
2 Pers.	50,00	50,00	50,00
weitere	15,00	15,00	15,00



1 Wohn-/Schlaf-/Esszimmer, 1 Schlafzimmer



Winter

34587 Felsberg-Heßlar

7

Küche für Selbstversorger, Aufenthaltsraum mit TV, Zimmer mit TV, Dusche/WC, Terrasse; 0,8 km zum BAB- Anschluss Melsungen (B82). Auch als einzelne Zimmer buchbar (20,00 Euro pro Person).

Zum Steinfeld 1
Tel. (05662) 4628
Fax (05662) 939145
muk.winter@t-online.de

Größe 76 qm – Erdgeschoss

	pro Tag	ab 4 T.	ab 7 T.
2 Pers.	40,00	38,00	38,00
weitere	auf Anfrage		

1 Wohnzimmer, 1 Doppelzimmer,
1 Zweibettzimmer, 1 Dreibettzimmer

GUXHAGEN



Guxhagen ist eine lebendige Gemeinde, deren historische Wurzeln weit zurück reichen und auf das engste mit der Gründung des Benediktinerklosters im Jahr 1113 verbunden sind. Im heutigen Kloster Breitenau befindet sich die bekannte Ausstellung der Gedenkstätte Breitenau.

Besuchen Sie die Gemeinde mit ihren insgesamt sechs Ortsteilen: Albshausen, Büchenwerra, Ellenberg, Grebenau, Wollrode und natürlich – Guxhagen selbst.

Die waldreiche Umgebung Guxhagens bildet den Hauptanteil an Naherholungsgebieten, die den Gästen zur Verfügung stehen. Reizvoll zwischen den Flüssen Fulda und Eder am Fuß des Waldgebietes von Quiller und Söhre gelegen, bieten sich her-

vorragende Möglichkeiten für sportliche Aktivitäten und kulturelle Ausflüge.

Guxhagen liegt verkehrsgünstig direkt an der Autobahn A 7 mit Anbindung an die A 49 und A 44. Mit der Regiotram erreicht man in wenigen Minuten die Innenstadt von Kassel und den ICE Bahnhof Kassel-Wilhelmshöhe.

Nähere Informationen:

Gemeindeverwaltung Guxhagen
Zum Ehrenhain 2 · 34302 Guxhagen
Tel. (0 56 65) 9499-13 · Fax: (0 56 65) 9499-99
info@guxhagen.de · www.guxhagen.de



KLOSTER BREITENAU



GEDENKSTÄTTE BREITENAU



SCHWIMMBAD „UNTER DEN EICHEN“



Pension Tri-Elfs bei der Linde

34302 Guxhagen-Büchenwerra



4

Großes denkmalgeschütztes Fachwerkanwesen mit Blick auf die Fulda, liebevoll und persönlich geführt von Familie Kraft-Sood. Komfortable, schöne Zimmer und Freizeitraum. Reichhaltiges Vital-Frühstück. Entspannungsmassagen auf Wunsch. Gut angebunden über die A7 und direkt am Radweg R1.

Hauptstraße 27
Tel. (05665) 92275 0
Fax (05665) 92275 2
kontakt@haus-tri-elfs.de

Zimmerpreis/Tag inkl. Frühstück ab

EZ	DZ	APP	
	2		
	74,00		
DZ als ZZ			



0 m

Ferienwohnung



Florien: Schiffstatt

34302 Guxhagen

3

Mit eigenem Bootssteg! Hochwertig und liebevoll eingerichtete Ferienwohnung direkt an der Fulda. Wunderschöner Ausblick und zentrale Lage. Gute Bahnbindung nach Kassel und Melsungen. Frühstücksmöglichkeit um die Ecke. Vermietung ab 2 Nächten.

Schiffstatt 6
Mobil (0163) 8712646
www.schiffstatt.de
schiffstatt@gmail.com

Größe 50 qm

	pro Tag	ab 4 T.	ab 7 T.
2 Pers.	65,00	60,00	55,00
weitere	10,00	10,00	10,00
1 Wohnküche, 2 Schlafzimmer			



0 m

Einkehrtipp



Restaurant »Auszeit« im Euro Rastpark

34302 Guxhagen

Im neugebauten Restaurant „Auszeit“ mit regionaler Küche halten wir eine abwechslungsreiche Speisekarte bereit und gehen gerne auf ihre individuellen Wünsche ein. Ob Sonntags-Brunch, Geschäftsessen oder Dinner zu Zweit – verbringen Sie bei uns eine schöne Zeit!

Robert-Bosch-Straße 8
Tel. (05665) 800070
Fax (05665) 8000712
info@autohof-guxhagen.de

Nebenraum für Feiern, Seminare oder Tagungen. Busgruppen willkommen. SKY Sportsbar, Spielecke, Biergarten und Raucherzimmer.

Sitzplätze

Lokal	Nebenraum	Terrasse
140	40	120

Öffnungszeiten

Durchgehend geöffnet	Ruhetag
	-



800 m



MALSFELD

VIEL MEHR ALS BIER & BRAUEREI ...



Malsfeld liegt im Nordosten des Schwalm-Eder-Kreises, in der Mitte des reizvollen Hessischen Berglandes und zählt mit ihren sieben Ortsteilen, Malsfeld, Beiseförth, Elfershausen, Dagobertshausen, Ostheim, Mosheim und Sipperhausen etwa 4.200 Einwohner.

Malsfeld besitzt eine jahrhundertalte Biertradition. Die erste schriftliche Erwähnung über das Bierbrauen geht in das Jahr 1579 zurück. Auf dem Gelände der ehemaligen Hessischen Löwenbierbrauerei wird diese Tradition in einem einzigartigen Brauereimuseum präsentiert und ein Brauereilehrpfad führt Sie vorbei an historischen Plätzen des Brauereiwesens. Im Ortsteil Beiseförth befindet sich das einzige Korbmachermuseum Hessens.

Malsfeld und Malsfeld-Beiseförth verfügen über einen Bahnhof (Bahnlinie Kassel – Fulda) und liegen direkt am Autobahnanschluss zur Autobahn A 7.

Nähere Informationen:

Gemeinde Malsfeld
Lindenstraße 1 · 34323 Malsfeld
Tel. (0 56 61) 5002-85 · Fax: (0 56 61) 5002-87
info@malsfeld.eu · www.malsfeld.net



BRAUEREIMUSEUM



BIERBRUNNEN



KORBMACHERMUSEUM



Landhotel Jägerhof

34323 Malsfeld

49

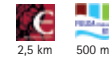
Ruhige, dennoch zentrale Lage, gutbürgerliche Küche, Hausschlachtung, mehrere Räume für Familienfeiern, Saal bis 150 Personen, Wintergarten, Terrasse

Kirchstraße 1
Tel. (05661) 2155
Fax (05661) 739818
www.jaegerhof-malsfeld.de
jaegerhof_mattern@t-online.de

Zimmerpreis/Tag inkl. Frühstück ab

EZ	DZ	DB	VB
10	16	1	1
45,00	75,00	98,00	110,00

Halbpension auf Anfrage



Ferienwohnungen



Schmelz

34323 Malsfeld-Beiseförth

2

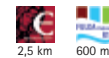
Die Wohnung verfügt über ein Schlafzimmer, ein Wohnzimmer mit Schlafcouch, Küche, Bad und einen separaten Eingang. Bei schönem Wetter lädt die Terrasse zum Verweilen ein.

Finkenweg 16
Tel. (05664) 1325

Größe 60 qm – Erdgeschoss

	pro Tag	ab 4 T.	ab 7 T.
2 Pers.	40,00	30,00	27,50

weitere
1 Wohnzimmer, 1 Schlafzimmer



Sommer

34323 Malsfeld

3

Neu renovierte Wohnung in ruhiger Lage, schöne Aussicht, separater Eingang, voll ausgestattete Küche, zwei Schlafzimmer – eins mit Doppelbett und Schlafcouch und eins mit Einzelbett und Schlafcouch, Fernseher in jedem Schlafzimmer.

Oderweg 2
Tel. (05661) 50308
info@sommer-malsfeld.de

Größe 60 qm – Erdgeschoss

	pro Tag	ab 4 T.	ab 7 T.
2 Pers.	-	60,00	50,00

weitere
2 Schlafzimmer, 1 Wohnküche



Einkehrtipps



Restaurant Da Enzo

34323 Malsfeld-Beiseförth

Sitzplätze

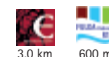
Lokal	Nebenraum	Terrasse
70	-	30

Seit 1988 bringt „Da Enzo“ ein kleines Stück Italien nach Beiseförth. Unsere Heimat ist Calabrien, die Region um Cirò. Von dort beziehen wir einige unserer besten Weine. Die sollten Sie kosten! Natürlich ist auch unsere Art zu kochen von unserer Heimat inspiriert.

Mühlenstraße 14
Tel. (05664) 6836
Pizza.Dino@web.de

Öffnungszeiten

Öffnungszeiten	Ruhetag
Di.-Sa. 17.30-22.00 So. 11.00-14.00 und 17.30-22.00 Uhr	Montag



Café Schwimmbadcafé

34323 Malsfeld-Beiseförth

Sitzplätze

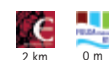
Lokal	Nebenraum	Terrasse
10	20	100

Das Schwimmbadcafé mit Terrasse liegt direkt an einem Naturbadesee. Peter Fleischert kocht für Sie hessische, regionale und deutsche Küche. Das Fleisch beziehen wir von einem regionalen Metzger.
Warme Küche von 11.30 – 22.00 Uhr.

Brückenstraße
Mobil (0179) 4231304
www.camping-beisefoerth.jimdo.com
Caro-Fleischert@web.de

Öffnungszeiten

Öffnungszeiten	Ruhetag
Mo.-So. 10.00-22.00 Uhr ab Ostern bis 30.09.2020	



Gasthaus Zum Goldenen Löwen

34323 Malsfeld-Beiseförth

Sitzplätze

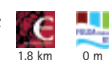
Lokal	Nebenraum	Terrasse
60	20	70

Gutbürgerliche und anspruchsvolle Küche im gehobenen Niveau mit vielen deutschen Klassikern. Veranstaltungen im Saal für bis zu 100 Personen möglich.

Mühlenstraße 1
Tel. (05664) 9391494
www.zum-goldenen-loewen-beisefoerth.eatbu.com
goldener-loewe-beisefoerth@gmx.de

Öffnungszeiten

Öffnungszeiten	Ruhetag
Mi.-Sa. 18.00-22.00 Uhr So. 12.00-14.00 und 18.00-22.00 Uhr	Montag Dienstag



MELSUNGEN

DIE BARTENWETZERSTADT



Die Fachwerkstadt Melsungen ist als Ausflugsziel und Einkaufsstadt über den nordhessischen Raum hinaus bekannt.

In der romantischen Altstadt fügen sich über 400 liebevoll restaurierte Fachwerkhäuser zu einem harmonischen Ensemble zusammen. Im

Zentrum steht das historische, dreigeschossige Rathaus, von dessen Mittelurm sich täglich um 12.00 und um 18.00 Uhr die Melsunger Symbolfigur, der Bartenwetzter, zeigt.

Die Melsunger Waldarbeiter wetzten (schärften) früher ihre Barten (Äxte) im Sandstein der alten Steinbogenbrücke, bevor sie in den nahen Stadtwald gingen.

In Melsungen können Sie sich zwischen Kultur und Natur erholen. Naturliebhaber, Wanderer und Radfahrer finden hier ideale Freizeitmöglichkeiten. Bei einer Floßfahrt, einer Kanutour oder

mit dem Tretboot kann man die idyllische Landschaft aus einer völlig anderen Perspektive „erfahren“.

Heute leben in Melsungen und den Stadtteilen Adelshausen, Günsterode, Kehrenbach, Kirchhof, Obermelsungen, Röhrenfurth und Schwarzenberg rund 14.000 Menschen.

Rund 25 km südlich von Kassel ist Melsungen über die Autobahn A 7, über drei Bundesstraßen oder mit dem Zug (Bahnlinie Kassel – Fulda) bequem zu erreichen.

Nähere Informationen:

Stadt Melsungen · Kultur- & Tourist-Info
Am Markt 5 · 34212 Melsungen
Tel. (0 56 61) 708-200 Fax (05661) 708-210
tourist-info@melsungen.de · www.melsungen.de



STILBILDENDE MODERNE



FACHWERK VOM FEINSTEN



BARTENWETZERBRÜCKE



Hotel Hessischer Hof ★★★★ S 34212 Melsungen

46

Hotelzimmer ausgestattet mit Schreibtisch, Telefon, drahtlosem Internetzugang, LCD-Flachbildschirm, interaktives Informations- und TVSystem mit Sky-Sport, einem Getränkeangebot, Schreib- und Informationsmaterial, Haartrockner, Kosmetikspiegel und teilweise mit Balkon. Alle Zimmer sind Nichtraucherzimmer.

Rotenburger Straße 22
Tel. (05661) 92993 0
Fax (05661) 92993 90
www.hessischer-hof-melsungen.de
info@hessischer-hof-melsungen.de

Zimmerpreis/Tag inkl. Frühstück ab

EZ	DZ	DB	APP
10	12	2	1
75,00	95,00	135,00	110,00

Halbpension 19,50 € pro Person/Tag



Hotel Sonnenhof ★★★★ GARNI 34212 Melsungen

40

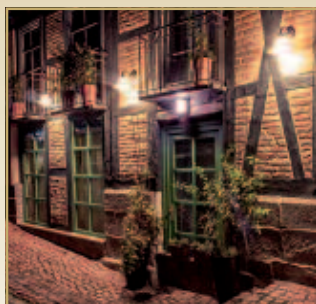
27 gemütliche Zimmer sowie ein Appartement und 2 Ferienwohnungen (in unserem 500 m entfernten Balkan-Restaurant) im modernen Stil. Nach einem anstrengenden Arbeitstag oder zur Erholung sind Sie bei uns an der richtigen Adresse. Unseren Gästen steht gegen Aufpreis ein reichhaltiges Frühstücksbüfett zur Verfügung.

Franz-Gleim-Straße 11
Tel. (05661) 738999
Fax (05661) 925673
www.sonnenhof-melsungen.de
info@sonnenhof-melsungen.de

Zimmerpreis/Tag exkl. Frühstück ab

EZ	DZ	MB	APP
17	10	-	1
62,00	78,00	-	83,00

Frühstück 6,90 € pro Person/Tag



Pension Alte Scheune G★★★★★ 34212 Melsungen

29

Im Herzen der Altstadt – in ausgebauter Fachwerkscheune finden Sie geschmackvoll eingerichtete Zimmer mit Dusche und WC, TV, reichhaltiges regionales Frühstücksbüfett.

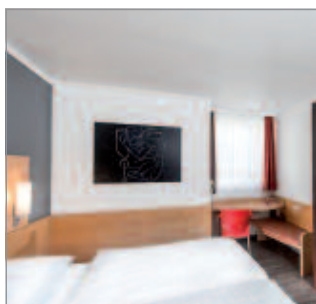
Friedhofstraße 11
Tel. (05661) 50170
Fax (05661) 4093
www.pension-altescheune.de
info@pension-altescheune.de

Zimmerpreis/Tag inkl. Frühstück ab

EZ	DZ	MB	APP
1	9	2	-
65,00	82,00	98,00	-



Hotels | Pensionen | Gasthäuser



Hotel Ibis Kassel-Melsungen 34212 Melsungen

150

Modernes Budget-Hotel mit 50 kostenfreien Parkplätzen am Haus, 24 Stunden Bistro mit Snacks und Getränken, kostenfreies Wifi. Radweg R12 vor der Tür.

Bürstoß 2 a
Tel. (05661) 739100
Fax (05661) 739299
www.hotel-kassel-melsungen.de
info@hotel-kassel-melsungen.de

Zimmerpreis/Tag inkl. Frühstück ab

EZ	DZ	DB	MB
DA	72	27	-
63,00	84,00	84,00	Anfrage

Halbpension auf Anfrage



Centrinum Altstadt-Hotel 34212 Melsungen

39

Das Hotel verbindet Fachwerk und moderne Eleganz und ist eine ausgewählte Adresse für Geschäfts- und Wochenendreisende. Zimmer und Appartement sind geschmackvoll eingerichtet. Kleiner Wellnessbereich, ein behindertenfreundliches Zimmer.

Rosenstraße 1
Tel. (05661) 926060
Fax (05661) 9260666
www.centrinum.de
mail@centrinum.de

Zimmerpreis/Tag inkl. Frühstück ab

EZ	DZ	APP
5	17	1
80,00	120,00	164,00





Hotel Gasthaus Ellenberger

34212 Melsungen

25

Gemütlichkeit erleben im Herzen von Melsungen, Zimmer mit TV, Telefon, Zustellbett, Kinderbett, Kinderermäßigung, Frühstücksbüfett, gemütliches Restaurant mit regionaler und internationaler Küche, Garten, Kreditkarten werden akzeptiert. Parkhaus

Bahnhofstraße 14
Tel. (05661) 53300
Fax (05661) 2223
www.hotel-ellenberger.de
info@gasthaus-ellenberger.de

Zimmerpreis/Tag inkl. Frühstück ab

EZ	DZ	DB	
DA	8	3	
59,00	79,00	105,00	

HP 10,00 €/MP 20,00 € pro Person /Tag



Pension Lärchenhof

34212 Melsungen

30

Ruhige Lage am Waldrand, Frei- und Hallenbad 100 m entfernt, Zimmer mit TV, Zustellbett, Liegewiese, Haustiere auf Anfrage, EC-Karte. Preisermäßigung ab 4. Nacht.

Lindenbergstraße 35
Tel. (05661) 6223
Fax (05661) 6924
www.pension-laerchenhof.de

Zimmerpreis/Tag inkl. Frühstück ab

EZ	DZ	DB	
3	12	1	
29,00	52,00	72,00	



City-Pension

34212 Melsungen

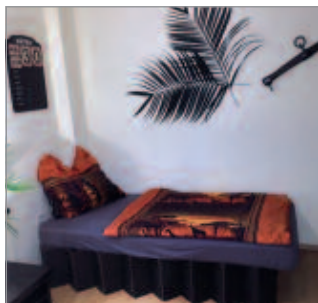
14

Fachwerkhaus in der Altstadt, Zimmer mit TV, Kochgelegenheit, jedes Zimmer verfügt über eigene Du/WC (Etage), Spezialangebote für Gruppen, Monteure und Langzeitgäste. Öffentliche Parkplätze in unmittelbarer Nähe.

Fritzlarer Straße 4
Mobil (0176) 31200373
www.citypension-melsungen.com
info@citypension-melsungen.de

Zimmerpreis/Tag exkl. Frühstück ab

EZ	DZ		
2	6		
35,00	55,00		



Pension HeiMi

34212 Melsungen

10

In unserem gemütlichen Fachwerkhaus mit insgesamt 10 Schlafmöglichkeiten erwarten Sie 2 Appartements sowie 2 Zweibettzimmer. Wir sind sehr zentral gelegen in unmittelbarer Nähe zum historischen Marktplatz, umgeben von kleinen Geschäften, Bäcker, Bars, Cafés und Restaurants, trotzdem in einer ruhigen Fußgängerzone.

Obere Steingasse 11
Mobil (0172) 6564888
www.pension-heimi.de
pension-heimi@online.de

Person/Tag exkl. Frühstück ab

EZ	ZZ		APP
2	2		2
40,00	30,00		40,00

Langfristig auf Anfrage



Pension Café Zur Traube

34212 Melsungen

9

Direkt an der Bartenwetterbrücke liegt das älteste Gasthaus Melsungens, 1550 erbaut und seit 1756 als Gasthaus betrieben. Nach sorgfältiger Renovierung eröffnete das Haus im Mai 2018 als Pension und Café neu. Genießen Sie die einladende Atmosphäre dieses traditionsreichen Hauses, in dem schon vor Jahrhunderten die Bartenwetter nach anstrengender Waldarbeit zum Feierabend einkehrten.

Brückenstraße 26
Tel. (05661) 8789
www.cafe-traube.com
info@cafe-traube.com

Zimmerpreis/Tag inkl. Frühstück ab

EZ	DZ	ZZ	
1	3	1	
48,00	60,00	60,00	

DZ mit Zustellbett 95,00 €



Pension Zum Eulenturm

34212 Melsungen

8

Zentrale Lage in der Innenstadt, renoviertes Fachwerkhaus, Zimmer mit TV, Etagen Du/WC, Frühstücksbüfett, Kinderermäßigung, Parkmöglichkeit

Obere Mauergasse 3
Tel. (05661) 6303
Fax (05661) 9244051
marlenestephan@gmx.net

Zimmerpreis/Tag inkl. Frühstück ab

EZ	DZ		VB
DA	3		1
40,00	60,00		90,00





An der Lindenberganlage

34212 Melsungen



3

Renoviertes Doppel- und Einzelzimmer unter dem Dach, Flachbild-Fernseher, Standventilator, Thermorollos. Gemeinschaftsbad mit WC und Dusche. Gemeinschaftsraum mit Essecke, Mikrowelle, Kaffeemaschine, Wasserkocher, Toaster, Eierkocher und Kühlschrank. Fahrradgarage und kostenloser Parkplatz vorhanden.

Viehtrift 1
Tel. (05661) 3593
Mobil (0151) 51193900
pierre-weinhold@web.de

Zimmerpreis/Tag exkl. Frühstück ab

EZ	DZ	DB	App
1	1		
40,00	50,00		





Dannenberg

34212 Obermelsungen

F ★★★★★ 3

Die liebevoll und gemütlich eingerichtete Ferienwohnung liegt in ruhiger Lage, so dass Sie hier wunderbar vom Alltagsstress entspannen können. Die ebenerdige Wohnung verfügt über ein großzügiges Wohnzimmer, zwei Schlafzimmer, ein Bad mit Dusche und Wanne sowie einer vollausgestatteten Küche. Eine Terrasse lädt zum Verweilen ein.

Talblick 21
Tel. (05661) 6259
Mobil (0178) 9724854
www.ferienwohnung-melsungen.de
annemarie.dannenberg@t-online.de

Größe 85 qm – Erdgeschoss

	pro Tag	ab 4 T.	ab 7 T.
2 Pers.	-	70,00	60,00
weitere	5,00	5,00	5,00

1 Wohnzimmer, 2 Schlafzimmer



Elektro-Weinhold: Kleiner Kalle

34212 Melsungen-Kirchhof

F ★★★★★ 2

Ferienwohnung mit moderner Ausstattung im restaurierten historischen Fachwerkhäus. Küche, Spülmaschine, Mikrowelle, Kühl- Gefrierkombi, Hotelsafe, Bad, Wellnessbadewanne, Wäschetrockner, 2 TV, Kaminofen, Grillmöglichkeit. Direkt am Radweg R100. Mindestaufenthalt 2 Nächte

Hauptstraße 18
34212 Melsungen-Kirchhof
Tel. (05661) 3593
Mobil (0171) 7743453
fewo-kleiner-kalle-melsungen.twebsite.info
redwell-fewo-kleiner-kalle@web.de

Größe 65 qm

	pro Tag	ab 4 T.	ab 7 T.
2 Pers.	70,00	70,00	70,00
weitere			

1 Wohn-/Esszimmer, 1 Schlafzimmer



Hepke

34212 Melsungen

F ★★★★★ 4

Moderne Wohnung in ruhiger Lage, toller Ausblick, separater Eingang, Freisitz, barrierefrei, allergikergerecht, elektrische Rollläden, Wäschepaket. Küche: Spülmaschine, Mikrowelle, Kühl-Gefrierkombi. Bad: Dusche, Wanne. Großes Wohnzimmer mit Ledersofa, 3 x LCD-TV. Mindestaufenthalt 3 Nächte.

Zur Schlade 26
Tel. (0561) 2076286
Fax (0561) 2076274
Mobil (0151) 70162007
www.fewo-bestplace.de
info@fewo-bestplace.de

Größe 90 qm – Erdgeschoss

	pro Tag	ab 4 T.	ab 7 T.
2 Pers.	60,00	60,00	60,00
weitere	15,00	15,00	15,00

1 Wohnzimmer, 2 Schlafzimmer



Weinhold: An der Wassernixe

34212 Melsungen

F ★★★★★ 3

Der alte Baustil wurde liebevoll renoviert und modern ausgestattet. Eine Wohnung mit Seele – fühlen sich wie zuhause! Ein stilvolles Wohnzimmer, Zimmer mit Kachelofen, Schlafzimmer mit Boxspringbett, EZ, Küche, Duschbad mit Wäschetrockner erwartet Sie. Mindestaufenthalt 2 Nächte

Viehtrift 1
Mobil (0151) 51193900
www.ferienwohnung-an-der-wassernixe-melsungen.twebsite.info
pierre-weinhold@web.de

Größe 103 qm – 1. Etage

	pro Tag	ab 4 T.	ab 7 T.
2 Pers.	99,00	99,00	99,00
weitere	kostenfrei		

1 Wohnzimmer, 2 Schlafzimmer



Weinhold: Kristallkugel

34212 Melsungen

F ★★★★★ 2

Die Wohnung liegt am Fuße des Lindbergs. Ausgestattet mit 2 Schlafzimmern, 2 Boxspringbetten, 3 TV, HiFi-Anlage, 2 Hotelsafes, Küche mit Kühl-Gefrierkombi, Ceranfeld/Backofen, Mikrowelle, Wäschetrockner, Dusche und separates WC. Mindestaufenthalt 2 Nächte.

Viehtrift 1
34212 Melsungen
Mobil (0151) 51193900
www.fewoweinhold-melsungen.de
fewoweinhold-melsungen@web.de

Größe 70 qm – 1. Etage

	pro Tag	ab 4 T.	ab 7 T.
2 Pers.	75,00	75,00	75,00
weitere	-	-	-

1 Wohnzimmer, 2 Schlafzimmer



Zilch: Am Schlosspark

34212 Melsungen

F ★★★★★ 2

Die neu renovierte, zentral an der Altstadt und am Schlosspark gelegene Wohnung ist über einen Treppenaufgang zum separaten Eingang erreichbar. Sie ist mit einer voll ausgestatteten neuen Küche, Schlafzimmer mit Boxspringbett, Fernseher, DVD-Player, Baby-Reisebett, Hochstuhl eingerichtet und verfügt über eine Terrasse.

Schlossstr. 28
Tel. (05662) 930737
Mobil (0151) 26729208
Mobil (0160) 92711034
carstenzilch@web.de

Größe 62 qm – Erdgeschoss

	pro Tag	ab 4 T.	ab 7 T.
2 Pers.	80,00	60,00	60,00
weitere	-	-	-

1 Wohnzimmer, 1 Schlafzimmer





Sommer-Krug

34212 Melsungen

4

10 min. Fußweg zur Innenstadt, nahe Waldrand sowie Rad- und Wanderwege, Stadtbuslinie in 30 m, Bahnstation in 500 m, 2 Schlafmöglichkeiten im Wohnzimmer, separate Wohnküche, überdachte Terrasse in SW-Lage mit Grillmöglichkeit.

Kellerwaldstraße 18
Tel. (05661) 1696
www.fewo-sommer-krug.de
inge.sommer-krug@arcor.de

Größe 50 qm – Erdgeschoss

	pro Tag	ab 4 T.	ab 7 T.
2 Pers.	48,00	45,00	43,00
weitere	9,00	9,00	9,00

1 Wohnzimmer, 1 Schlafzimmer



Hofer

34212 Melsungen

2

Luxuriöses, helles Appartement, modern eingerichtet, Südbalkon, Küche, Bad, Bettdecken in Überlänge, Kleintiere willkommen, 3. Person auf Schlafcouch sowie monatliche Mietdauer auf Anfrage

Schlachthofstraße 10
Mobil (0171) 7990117
www.melsungenapp.de
kontakt@melsungenapp.de

Größe 45 qm – 1. Etage

	pro Tag	ab 4 T.	ab 7 T.
2 Pers.	99,00	59,00	45,00
weitere	auf	Anfrage	

1 Wohnzimmer, 1 Schlafzimmer



Stein

34212 Melsungen-Adelshausen

2

Genießen Sie eine besonders ruhige Lage und eine wundervolle Aussicht! Die Wohnung mit separatem Eingang ist gemütlich, mit einer voll ausgestatteten Küche sowie Duschbad eingerichtet. Das Schlafzimmer verfügt über Betten in Komfortgröße. Bettwäsche/Handtücher inklusive. Waschmaschinennutzung gebührenpflichtig.

An der Stöcke 24
Tel. (05661) 52875
www.fewo-melsungen.jimdo.com
stein-melsungen@arcor.de

Größe 42 qm – Dachgeschoss

	pro Tag	ab 4 T.	ab 7 T.
2 Pers.	35,00	35,00	35,00
weitere	-	-	-

1 Wohnzimmer, 1 Schlafzimmer



Thomas

34212 Melsungen

4

Ruhige, barrierefreie Wohnung am Stadtrand, separater Eingang, überdachte Terrasse mit Grill, Carport, Wohn-/Esszimmer: mit Erker, TV, Radio, Küche: E-Herd, Backofen, Mikrowelle; Bad: Du/WC; 2 Schlafzimmer (in einem TV) mit je 2 Betten; Kinderbett vorhanden.

Knüllstraße 20
Tel. (05661) 8152
Fax (05661) 923582
CHD-Thomas-Melsungen@t-online.de

Größe 65 qm – Erdgeschoss

	pro Tag	ab 4 T.	ab 7 T.
2 Pers.	45,00	40,00	40,00
weitere	5,00	5,00	5,00

1 Wohn-/Essraum, 2 Schlafzimmer



Werner: TINY HOUSE am Blumenmeer

34212 Melsungen

2

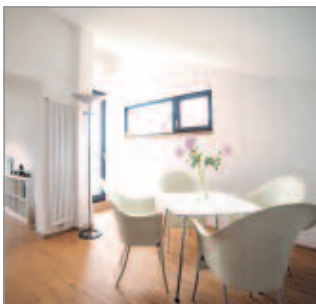
TINY HOUSE aus Blockbohlen mit viel Charme und allem, was man braucht (Bad, Kochelegenheit, Sitzecke, Terrasse usw.). Das ökologische Haus ist hell und gemütlich-funktional eingerichtet. Es verbindet die Idee des Wohnens auf kleinem Raum mit einer besonderen Lage: inmitten eines liebevoll gestalteten Gartens am Ortsrand.

Kaiserau 1
Tel. (05661) 8097520
Mobil (01577) 1754743
sonjawerner@web.de

Größe 10 qm – TINY HOUSE

	pro Tag	ab 4 T.	ab 7 T.
Preise je nach Saison und Aufenthaltsdauer – auf Anfrage			

1 Wohnzimmer, 1 Schlafzimmer



Wille: Quartier bb10

34212 Melsungen

2

Moderne, ruhige Ferienwohnung mit schönem Blick auf die Stadt. Die Wohnung ist hochwertig eingerichtet: Schlafzimmer mit großem Boxspringbett, Wohnzimmer mit Flachbildfernseher, komplett ausgestattete Küche, Bad mit Badewanne. Kostenlose Parkmöglichkeit am Haus.

Brüggersberg 10
Tel. (05661) 921692
www.quartier-melsungen.de
sw@bbzehn.de

Größe 70 qm – 1. Etage

	pro Tag	ab 4 T.	ab 7 T.
2 Pers.	72,00	72,00	48,00
weitere	-	-	-

1 Wohnraum, 1 Schlafzimmer





Gaststätte Alt Melsungen

34212 Melsungen

Urgemütliche Gaststätte im Herzen der Altstadt, gutbürgerliche Küche mit nordhessischen Spezialitäten und vielen hausgemachten Gerichten auch zum Mitnehmen.

Kasseler Straße 9
Tel. (05661) 9232970
www.altmelsungen.de



Sitzplätze		
Lokal	Nebenraum	Terrasse
30	-	12

Öffnungszeiten	Ruhetag
Mo. - Sa. 11.00 - 14.00 Uhr 17.00 - 21.00 Uhr	Sonntag



Restaurant Balkan-Restaurant

34212 Melsungen

Familie Nikolic sagt:
„Das Balkan-Restaurant ist seit 35 Jahren die beste Adresse in Melsungen“

Waldstraße 6
Tel. (05661) 2985
www.balkanrestaurant.com

und freut sich auf Ihren Besuch.



Sitzplätze		
Lokal	Nebenraum	Terrasse
110	-	40

Öffnungszeiten	Ruhetag
Di. - Sa. 17.00 - 22.00 Uhr So. 11.30-14.00 Uhr 17.00-22.00 Uhr	Montag



Gaststätte Die kleine Post

34212 Melsungen

Die einladende Gaststätte in einem schönen Fachwerkhaus mit Terrasse auf dem Melsunger Marktplatz bietet deutsche Küche, Frühstück und hausgemachten Kuchen sowie frische Waffeln zum Kaffeetrinken.

Am Markt 17
Tel. (05661) 2985
tina-kohl@gmx.de

Toto-Lotto Verkaufsstelle



Sitzplätze		
Lokal	Nebenraum	Terrasse
40	-	30

Öffnungszeiten	Ruhetag
Di. - Fr. 9.00 - 18.00 Uhr Sa. 9.00 - 13.30 Uhr So. nach Vereinbarung	Montag



Restaurant & Weinlokal F7

34212 Melsungen

Im schmalsten Fachwerkhaus Melsungens, kulinarische Spezialitäten, erlesene Weine, diverse Biere vom Fass, hessische und internationale Küche, barrierefrei, Nebenräume auf Anfrage buchbar.

Fritzlärer Straße 7
Tel. (05661) 9260677
www.centrinum.de
mail@centrinum.de



Sitzplätze		
Lokal	Nebenraum	Terrasse
40	12/44	32

Öffnungszeiten	Ruhetag
täglich 11.30 - 14.00 Uhr ab 18.00 Uhr	



Restaurant Hessischer Hof

34212 Melsungen

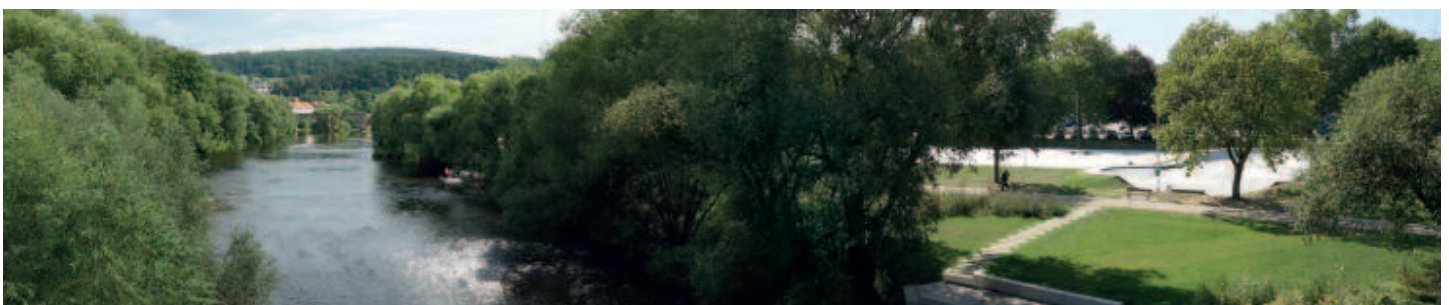
In unserem Innen- oder Außenrestaurant (saisonabhängig) erwarten wir Sie mit einer Auswahl an regionalen & internationalen (Grill-)Gerichten. Eine gemütliche Feuer-Lounge, deutsche & internationale Weine sowie regionales Bier runden unser Angebot ab!

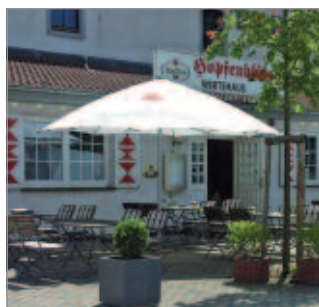
Rotenburger Straße 22
Tel. (05661) 929930
Fax (05661) 9299390
www.hessischer-hof-melsungen.de
info@hessischer-hof-melsungen.de



Sitzplätze		
Lokal	Nebenraum	Terrasse
35	-	35

Öffnungszeiten	Ruhetag
täglich 18.00 - 22.00 Uhr Warme Küche 18.00 - 20.30 Uhr	Sonntag





Gaststätte Hopfenblüte

34212 Melsungen

Das urgemütliche Wirtshaus in der „Alten Lederfabrik“, direkt an der Floßanlegestelle, bietet rustikale Speisen. Rauchergaststätte mit separatem „Nicht“-Raucher-raum, Gruppen willkommen. Erweitertes Speisenangebot auf Vorbestellung jederzeit möglich.

Nürnberger Straße 6
Tel. (05661) 4309
www.hbmeg.de
info@hbmeg.de



Sitzplätze		
Lokal	Nebenraum	Terrasse
45	20	40

Öffnungszeiten	Ruhetag
Mo. - Sa. 11.00 - 01.00 Uhr	Sonntag



Gaststätte Hubertusklausen

34212 Melsungen

Die Traditionskneipe ist die Location für jeden Anlass: Familien-/Trauerfeiern, Jubiläen, Vereinssitzungen, Dart-Turniere, Stammtische, Sitzungslokalität des rthb u.v.m. Fußballfans kommen bei der Sky-Sportsbar auf ihre Kosten. Oder besuchen Sie die Events z.B. Kneipen-festival, Apres-Ski-Party und Schlachte-Essen. Raucher-/Nichtraucherbereich.

Unteres Bachfeld 1
Tel. (05661) 9268844
Mobil (0173) 2962791
mariodietrich74@gmx.de



Sitzplätze		
Lokal	Nebenraum	Terrasse
35	50	30

Öffnungszeiten	Ruhetag
Di.-Fr. ab 17.00 Uhr	Montag
Bundesliga Saison Sky Sport-Bar in der Fußballzeit Sa. ab 15.00 Uhr/So. 17.00-22.00 Uhr	



Thai-Restaurant Khun Chai

34212 Melsungen

Ein Genuss für alle Sinne in einem einmaligen Ambiente deutscher Fachwerkkunst gepaart mit thailändischen Akzenten. Exotische thailändische Spezialitäten, serviert direkt aus dem Land des Lächelns, machen Ihren Besuch perfekt. Gute Parkmöglichkeiten.

Kasseler Straße 54
Tel. (05661) 924086
Fax (05661) 924087
www.khun-chai.de



Sitzplätze		
Lokal	Nebenraum	Terrasse
44	20	30

Öffnungszeiten	Ruhetag
Di. - So. 11.30 - 14.30 Uhr 17.30 - 22.00 Uhr	Montag



Restaurant Kleine Kötze

34212 Melsungen

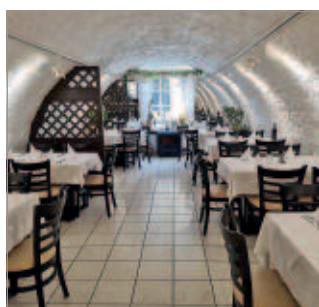
Hessische regionale, deutsche Küche, direkt in der Altstadt im gemütlichen Fachwerkhäuschen.

Obere Steingasse
Tel. (05661) 9241411
www.kleinekötze.de



Sitzplätze		
Lokal	Nebenraum	Terrasse
20	20	32

Öffnungszeiten	Ruhetag
täglich ab 17.00 Uhr So. und Feiertage 11.30 - 14.00 Uhr	-



Restaurant La Cantina

34212 Melsungen

Benvenuti! Herzlich willkommen in unserem familiär geführten Restaurant. Hier kocht der Chef noch selbst! Genießen Sie in der angenehmen Atmosphäre eines Gewölbekellers unsere süditalienischen Spezialitäten und die bekannten Ciró-Weine.

Kasseler Straße 22
Tel. (05661) 926161



Sitzplätze		
Lokal	Nebenraum	Terrasse
40	-	30

Öffnungszeiten	Ruhetag
Di. - So. 11.30 - 14.00 Uhr 17.30 - 22.00 Uhr	Montag





Restaurant La Conchiglia

Ihr „Lieblings-Italiener“:
Mediterrane Spezialitäten, hausgemachte Pizza, Pasta,
Antipasti u.v.m. in gemütlichem Ambiente.
Kleiner Gewölbekeller (Raucherbereich)
Gruppen willkommen

34212 Melsungen

Mühlenstraße 15
Tel. (05661) 9228118



Sitzplätze		
Lokal	Nebenraum	Terrasse
85	-	25

Öffnungszeiten	Ruhetag
11.30 - 14.00 Uhr 17.30 - 23.00 Uhr	Dienstag



Restaurant Michas Fischladen

Fischspezialitäten, frische Meeres- und Süßwasser-
fische von bester Qualität durch tägliche Belieferung
und teilweise aus eigener Zucht, Tagesmenü täglich
wechselnd, Partyservice.

34212 Melsungen

Fritzlarer Straße 19
Tel. (05661) 52712
www.michas-fischladen.de
michas-fischladen@
t-online.de



Sitzplätze		
Lokal	Nebenraum	Terrasse
40	-	16

Öffnungszeiten	Ruhetag
Mo. + Sa. 8.30 - 14.30 Uhr Di. - Fr. 8.30 - 18.00 Uhr	Sonntag



Restaurant Ratskeller

Im Gewölbekeller des historischen Rathauses:
deutsche und indische Spezialitäten sowie Pasta.
Familienfeiern, Gruppen und Busgruppen willkommen,
Terrasse am Marktplatz

34212 Melsungen

Am Markt 1
Tel. (05661) 9088930
www.ratskellermelsungen.de
pervez@hotmail.de



Lokal	Nebenraum	Terrasse
60	-	60

Öffnungszeiten	Ruhetag
Mai-August 11.30 - 22.30 Uhr September-April 11.30 - 14.30 Uhr 17.30 - 22.30 Uhr	



Mai-Oktober: „Jedermann-Führungen“

dienstags 14.00 Uhr · samstags 11.00 Uhr
sonntags 14.00 Uhr

für Einzelpersonen und Minigruppen
5,00 € pro Person

(Teilnahme auch ohne vorherige Anmeldung möglich)

MELSUNGEN ERLEBEN UND KENNENLERNEN – STADTFÜHRUNGEN

Lernen Sie die über 1.000-jährige Geschichte und die Sehenswürdigkeiten Melsungens bei einem Rundgang durch die Altstadt unter sachkundiger Führung kennen. Von der langen und bewegten Vergangenheit ist noch heute das Stadtbild geprägt. Über 400 liebevoll restaurierte Fachwerkhäuser bilden ein geschlossenes Ensemble, in dessen Mitte das historische Rathaus steht.

Wir bieten Stadt- und Erlebnisführungen zu unterschiedlichen Themen sowohl für Einzelpersonen als auch für Gruppen an:

Mit dem Bartenwetzter durch die Altstadt [Erlebnisführung mit einem „echten“ Bartenwetzter, der Symbolfigur der Stadt Melsungen] · **Fachwerk und mehr ...** [Klassische Stadtführung mit wichtigen Sehenswürdigkeiten] · **Die dunklere Seite der Stadt ... Melsunger Abendrundgang** [Stadtführung mit dunklen und mörderischen Geschichten und Orten] · **Mit'm Lisbeth unnerwegens ...** [Lisbeth, die Bauersfrau von nebenan, führt in (verständlichem) „Melsunger Pladde“ an interessante Plätze der Altstadt] · **Kulinarische Stadtführung – Geschichte mit Genuss** [Kombination aus klassischer Stadtführung mit lustigen Anekdoten und regionalen Spezialitäten]

Information, Buchung und Anmeldung: Kultur- & Tourist-Info · Tel. (05661) 708 200 · tourist-info@melsungen.de



Restaurant Rialto

Italienische und indische Spezialitäten,
Familienfeiern und Gruppen willkommen.
Täglich Mittagstisch ab 5,50 € €

34212 Melsungen

Sandstraße 3
Tel. (05661) 731616

Sitzplätze		
Lokal	Nebenraum	Terrasse
80	40	40

Öffnungszeiten	Ruhetag
11.30 - 14.00 Uhr 17.30 - 22.00 Uhr	Mittwoch



Waldgaststätte Rose

Gemütliche Waldgaststätte in ruhiger Waldlage mit
gutbürgerlicher Küche, Tierpark, Indianerdorf, Angebote
für Kindergeburtstage oder Grillfeste, Partyservice.

34212 Melsungen-Röhrenfurth

Eichwiesen 2
Tel. (05661) 4331
www.tierpark-rose.de
waldrose-34212@t-online.de

Sitzplätze		
Lokal	Nebenraum	Terrasse
60	60	60

Öffnungszeiten	Ruhetag
täglich 10.00-20.00 Uhr (außer Feiern und Veranstaltungen)	



Restaurant Stadthalle

Neue deutsche Küche, Räumlichkeiten für Tagungen
und Feiern, Kegelbahnen, Terrasse, Gruppenangebote,
Busgruppen willkommen (Buskarte)
Partyservice/Catering.

34212 Melsungen

Rotenburger Straße 10-12
Tel. (05661) 3720
www.stadthalle-melsungen.de
info@stadthalle-melsungen.de

Sitzplätze		
Lokal	Nebenraum	Terrasse
50	400	80

Öffnungszeiten	Ruhetag
Restaurant Mi.-Mo. 11.00-22.00 Uhr Melsunger Stuben Mi.-Mo. 17.00-01.00 Uhr	Dienstag



Bierkneipe Stadtschänke

Letzte Bierkneipe in Melsungen mit Sky-Bundesliga!
Hier wird noch geknobbelt, Skat gespielt und gesellig zu-
sammengesessen. Urige Raucherkneipe ab 18 Jahre.

34212 Melsungen

Untere Mauergasse 7
Tel. (05661) 9278464

Sitzplätze		
Lokal	Nebenraum	Terrasse
25	-	-

Öffnungszeiten	Ruhetag
Mo. - Sa. 10.00 - 1.00 Uhr So. 15.00 - 1.00 Uhr	-





Café Am Bahnhof

34212 Melsungen

Das gemütliche und modern eingerichtete Café bietet täglich frische Backwaren, leckere Kuchen und Waffeln, Kaffeespezialitäten, Snacks, regionale Produkte wie Ahle Wurscht und Honig. Alles auch zum Mitnehmen erhältlich. Außerdem: Fahrkartenschalter, Lotto, Reisebüro.

Bahnhofstraße 2
Tel. (05661) 9286349
Fax (05661) 9286350
www.bahnhofmelsungen.de
bahnhof.melsungen@gmx.de



Sitzplätze		
Lokal	Nebenraum	Terrasse
30	-	8

Öffnungszeiten	Ruhetag
Mo. - Fr. 5.00 - 18.00 Uhr Sa. 7.00 - 13.00 Uhr	Sonntag



Café An der Fulda

34212 Melsungen

Café Schwälmer Brotladen Modern gestaltetes Café mit zwei großen Sonnenterrassen in den Fuldawiesen. Feine Konditorei, großes Frühstücksangebot und Kleinigkeiten aus der Bistroküche. Direkt am Fulda-Radweg R1.

Nürnbergger Straße 56
Tel. (05661) 9294848
www.schwaelmer-brotladen.de
info@schwaelmer-brotladen.de



Sitzplätze		
Lokal	Nebenraum	Terrasse
70	35	70

Öffnungszeiten	Ruhetag
Mo. - Fr. 5.30 - 18.30 Uhr Sa. 5.30 - 17.30 Uhr So. 6.30 - 18.00 Uhr	



Bistro Flair

34212 Melsungen

Familienfeiern, Kindergeburtstage und andere Feiern willkommen, reichhaltige Bistrokarte. Unser Steckenpferd: hausgemachter Flammkuchen und Hamburger.

Im Waldschwimmbad
Dreuxallee 35
Tel. (05661) 9299081
bistro-flair@web.de



Sitzplätze		
Lokal	Nebenraum	Terrasse
70	-	40

Öffnungszeiten	Ruhetag
Mi. - Fr. 11.00-20.30 Uhr Sa./So./ Feiertage 11.00-20.00 Uhr oder mit Voranmeldung	Montag Dienstag



Café Krone

34212 Melsungen

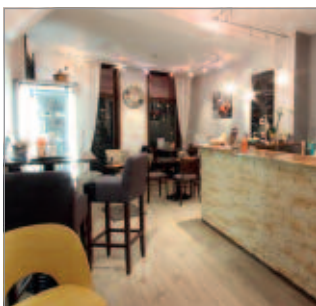
Frühstück, kleine Mittagsgesichte, Flammkuchen, Baguettes, Torten, Eis. Terrasse am Fluss

Sandstraße 4
Tel. (05661) 1550



Sitzplätze		
Lokal	Nebenraum	Terrasse
60	-	80

Öffnungszeiten	Ruhetag
Di. - Fr. 9.00 - 20.00 Uhr Sa. 9.00 - 18.30 Uhr So. 9.00 - 18.30 Uhr	Montag



Café Le petit Café

34212 Melsungen

Gemütliches Café mit einer Vielfalt an herzhaften und süßen Köstlichkeiten. Täglich wechselndes Mittagsangebot, hausgemachte Kuchen und Waffeln, Frühstücksvariationen uvm. Spielecke für die kleinen Gäste.

Mühlenstraße 19
Tel. (05661) 9089260
www.le-petit-cafe-melsungen.de
info@le-petit-cafe-melsungen.de



Sitzplätze		
Lokal	Nebenraum	Terrasse
36	-	20

Öffnungszeiten	Ruhetag
Mo. - Fr. 8.30 - 18.00 Uhr Sa. 8.30 - 16.00 Uhr	Sonntag





Café Rathaus-Café

Café Schwälmer Brotladen Fachwerkhaus direkt auf dem Marktplatz mit großer Terrasse, modern gestaltet. Feine Konditorei, großes Frühstücksangebot und Bistrokarte. Beliebter Treffpunkt für Jung und Alt.

34212 Melsungen

Am Markt 22
Tel. (05661) 923733
www.schwaelmer-brotladen.de
info@schwaelmer-brotladen.de



Sitzplätze		
Lokal	Nebenraum	Terrasse
70	-	70
Öffnungszeiten		Ruhetag
täglich		
7.30 - 18.30 Uhr		



Eis-Café Venezia

Italienische Eisspezialitäten.
Kaffee und hausgemachter Kuchen.

34212 Melsungen

Am Markt 11
Tel. (05661) 2919



Sitzplätze		
Lokal	Nebenraum	Terrasse
80	-	40
Öffnungszeiten		Ruhetag
täglich		
9.00 - 20.00 Uhr		November - Anfang Februar geschlossen

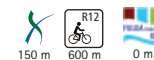


Café Zur Traube

Im neu renovierten Café im ältesten Gasthaus von Melsungen direkt an der historischen Bartenwetter-Brücke erwarten Sie selbst hergestellte Kuchen und Torten, eigene Burger mit Fleisch aus der Region und polnische Spezialitäten. Zusätzlich bietet das Café eine leckere Frühstücksauswahl und eine wechselnde Mittagskarte mit Schnitzelvariationen an.

34212 Melsungen

Brückenstraße 26
Tel. (05661) 8789
www.cafe-traube.com
info@cafe-traube.com



Sitzplätze		
Lokal	Nebenraum	Terrasse
14	14	24
Öffnungszeiten		Ruhetag
Mo., Mi., Do. 8.00-20.00 Uhr		Dienstag
Fr., Sa. 8.00-23.00 Uhr		
So., Feiertag 10.00-20.00 Uhr		
Warme Küche von 11.00-14.00 und 17.00-19.30 Uhr		



» Ein echtes App-grade!
Im Web oder als App – jetzt geht noch viel mehr!

Mit vielen wertvollen Funktionen, die Sie noch mobiler und Ihnen das Leben leichter machen.

Alle Infos unter
nvv.de/web-app

SPANGENBERG

DIE LIEBENBACHSTADT



Die Altstadt zählt mit ihren Ackerbürgerhäusern in engen Gassen, der romanisch-gotischen Stadtkirche St. Johannes und dem einladenden Marktplatz mit prächtigen Patrizierhäusern zu den schönsten mittelalterlichen Fachwerkensembles Hessens.

Das Wahrzeichen der Stadt ist Schloss Spangenberg, welches hoch oben auf einem Kalksteinkegel thront und um 1235 von den Rittern von Treffurt erbaut wurde.

Sagenhafte Kulissen in historischem Ambiente machen Veranstaltungen und Feste in Spangenberg zu einem besonderen Erlebnis. Am Fuße des Schlossberges findet jährlich das Internationale Reitturnier CSI*** statt. An jeweils vier Tagen im Sommer gehen die Stars des Pferdesports an den Start und garantieren ein Sporterlebnis der Extraklasse.

Spangenberg ist die Heimat des Kunstwanderweges ARS NATURA und Zentrum des KunstWanderLandes und lädt auf bekannten Fernwanderwegen zu einer spannenden Kunstreise ein.

Die Stadt Spangenberg mit ihren Stadtteilen Bergheim, Bischoferode, Elbersdorf, Herlefeld, Landefeld, Metzebach, Mörshausen, Nausis, PfiEFFe, Schnellrode, Vockerode-Dinkelberg und Weidelbach ist mit 97 qkm flächenmäßig so groß wie die Stadt Kassel.

Nähere Informationen:

Stadt Spangenberg · Stadt- und Touristinformation
Rathausstraße 7 · 34286 Spangenberg
Tel. (05663) 50 90-40/41 · Fax: (05663) 50 90-43
service-center@spangenberg.de · www.spangenberg.de



RATHAUS



LIEBENBACHBRUNNEN



EXPONAT AM ARS NATURA



Schloss Spangenberg

34286 Spangenberg

50

Verweilen Sie in unserem Schlosshotel, welches Tradition und Moderne zusammen bringt. Werden Sie zum Schlossherr, planen Sie gemeinsam mit unserem Team Ihre Veranstaltung und besuchen Sie unsere Landgastwirtschaft.

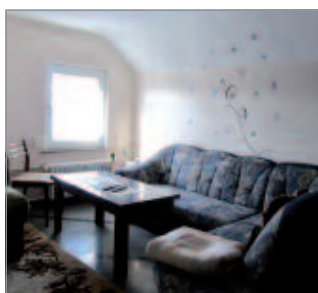
Zum Schloss 1
Tel. (05663) 939930
www.schloss-spangenberg.eu
service@ich-zeit.eu



S = Standardzimmer, K = Komfort

Zimmerpreis/Tag inkl. Frühstück ab			
EZ (S)	DZ (S)	EZ (K)	DZ (K)
27	24	24	22
85,00	134,00	94,00	144,00
Suite EZ		Suite DZ	
2 à 104,00		2 à 179,00	
Halbpension 25,00 € pro Person/Tag Vollpension 40,00 € pro Person/Tag			

Klassifizierter Sternebetrieb – Ferienzimmervermietung



Klingberg

34286 Spangenberg

4

Freundliche und ruhige Dachgeschosszimmer am Rande der Altstadt. Für die Mieter steht ein Bad und eine Küche für die gemeinsame Nutzung zur Verfügung. Einkaufsmöglichkeiten, der Radweg R12, Wander-/Pilgerwege in unmittelbarer Nähe. Garten mit Grillmöglichkeit. Aufbettung möglich.

Von-Müldner Str. 1
Tel. (05663) 7015
Eva.klingberg@t-online.de



Zimmerpreis/Tag, exkl. Frühstück ab

	EZ	ZZ/DB	
	1	1	
	30,00	60,00	

Klassifizierte Sternebetriebe – Ferienwohnungen



Bio-Bauernhof »Bunte Kuh«

34286 Spangenberg-Schnellrode

4

Natur entdecken, entschleunigen, das Landleben genießen! Unser Bauernhof mit 80 Bio-Kühen liegt mitten im Dorf Schnellrode. Von unserer 80 qm großen Wohnung mit Wohn-, Schlaf- und Kinderzimmer, Küche und Bad kann man das Hofleben hautnah miterleben. Eine Spiel- und Sitzecke für Groß und Klein lädt zum Verweilen ein. Ab zwei Nächte buchbar.

Am Hilgenhof 12
Mobil (0151) 11667185
www.bio-bauernhof-buntekuh.de
diederichs-jung@t-online.de



Urlaub auf dem Bauernhof



Größe 80 qm – 1 Etage

	pro Tag	ab 4 T.	ab 7 T.
2 Pers.	60,00	60,00	50,00
weitere	-	-	-
1 Wohnzimmer, 1 Doppelzimmer, 1 Kinderzimmer			



Dilchert

34286 Spangenberg-Elbersdorf

5

Ferienwohnung mit Schlossblick und komfortabler Ausstattung für 5 Personen mit Balkon. Eine gemütliche offene Ess-Küche mit Spülmaschine und Mikrowelle lädt zum Kochen ein. Bad mit Dusche und separatem WC. Der Garten lädt nicht nur zum Entspannen, sondern auch zum Grillen ein. Direkt am X3 und X8 gelegen.

Goldbachstraße 26
Tel. (05663) 930109
Fax (05663) 6699
www.fewo-dilchert.de
dilchert-ferienwohnung@t-online.de



Größe 80 qm – 1. Etage

	pro Tag	ab 4 T.	ab 7 T.
2 Pers.	80,00	75,00	70,00
weitere	25,00	25,00	25,00
1 Wohn-/Esszimmer, 3 Schlafzimmer			



Klingberg

34286 Spangenberg

3

Die ehemalige Schmiede, umgebaut zu einer freundlich, lichtdurchfluteten Wohnung mit Wohn- und Schlafzimmer, Küche, modernem Bad mit Sauna und Terrasse in SW-Lage mit Grill ist über eine etwas steile Metalltreppe erreichbar. Geschäfte, Altstadt, Radweg R12, Wander-/Pilgerwege in unmittelbarer Nähe.

Von-Müldner Str. 1
Tel. (05663) 7015
Eva.klingberg@t-online.de



Größe 63 qm – Souterrainwohnung

	pro Tag	ab 4 T.	ab 7 T.
2 Pers.	40,00	40,00	40,00
weitere	auf Anfrage		
1 Wohn-/Schlafzimmer auf Wunsch Frühstück 5,00 € pro Person/Tag Aufbettung möglich			



Goetjes: Zerwirkhaus

34286 Spangenberg

4

Das Zerwirkhaus wurde 1543 errichtet und 2011 grundsaniiert. Die Wohnung verfügt über ein Schlafzimmer, ein großes Bad sowie ein Wohnzimmer mit Kamin, ausziehbarer Schlafsofa für 2 Personen und offener Küche. Sat-TV und gemütlicher Kamin sind vorhanden.

Platzgasse 14
Tel. (05663) 504127
Fax (05663) 504427
U.Goetjes@kanzlei-gjb.de

Größe 110 qm – 1. Etage

	pro Tag	ab 4 T.	ab 7 T.
2 Pers.	60,00	60,00	60,00
weitere	20,00	20,00	20,00

1 Wohnzimmer, 1 Schlafzimmer



Historischer Marktplatz

34286 Spangenberg

4

Die gemütliche Wohnung liegt in einem alten, frisch renovierten Fachwerkhaus in einmaliger Lage direkt am historischen Marktplatz mit Blick auf den Liebenbach-Brunnen. Im Haus befindet sich das Eiscafé Lucia, wo man in den Sommermonaten frühstücken kann. Freibad, Wellnessbad, Restaurants, Einkaufsmöglichkeiten fußläufig erreichbar.

Marktplatz 6
Tel. (05663) 9388180
jacob-d-b@psp-consult.de

Größe 35 qm – 1. Obergeschoss

	pro Tag	ab 4 T.	ab 7 T.
2 Pers.	80,00	60,00	40,00
weitere	10,00	10,00	10,00

1 Schlafzimmer, 1 Wohn-/Schlafraum



Mindestaufenthalt: 2 Tage



Kleines Glück

34286 Spangenberg

4

Die helle und neu renovierte Dachgeschosswohnung liegt zentral in Spangenberg und bietet Ihnen aus allen Fenstern einen schönen Ausblick – Schlossblick inklusive. Eine separate Küche und Fernseher mit Amazon Prime runden das Angebot ab. Freibad, Wellnessbad, Restaurants, Einkaufsmöglichkeiten fußläufig erreichbar.

Neustadt 54
Tel. (0173) 2979381
Theis-Alfred@t.online.de

Größe 85 qm – 1. Obergeschoss

	pro Tag	ab 4 T.	ab 7 T.
2 Pers.	80,00	60,00	50,00
weitere	10,00	10,00	10,00

1 Wohnzimmer, 2 Schlafzimmer



Pfieffetalblick

34286 Spangenberg

3

Die neu renovierte Wohnung befindet sich in einem schönen Fachwerkhaus direkt am historischen Marktplatz mit dem Liebenbach-Brunnen. Hier können Sie entspannen und den herrlichen Blick ins Pfieffetal genießen! Freibad, Wellnessbad, Restaurants, Einkaufsmöglichkeiten fußläufig erreichbar.

Marktplatz 6
Tel. (05663) 9388180
jacob-d-b@psp-consult.de

Größe 35 qm – 1. Obergeschoss

	pro Tag	ab 4 T.	ab 7 T.
2 Pers.	80,00	60,00	40,00
weitere	10,00	10,00	10,00

1 Wohn-/Schlafraum, Küche mit Schrankbett



Mindestaufenthalt: 2 Tage



Sommerhaus

34286 Spangenberg-Schnellrode

4

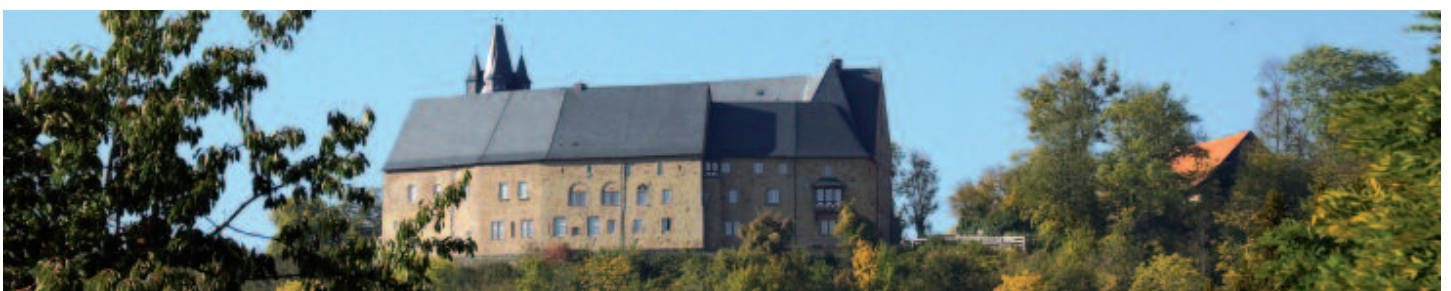
Das Landleben genießen und sich in die Natur zurückziehen! Entweder das Bauernhof Leben mit 80 Bio-Milchkühen kennenlernen oder die Umgebung durch Wanderungen erkunden und den Abend gemütlich auf der idyllischen Terrasse mit Bachrauschen ausklingen lassen!

Im Tal 13
Mobil (0151) 11667185
www.bio-bauernhof-buntekuh.de
diederichs-jung@t-online.de

Größe 55 qm

	pro Tag	ab 4 T.	ab 7 T.
2 Pers.	60,00	60,00	60,00
weitere	-	-	-

2 Schlafzimmer, 1 Wohnzimmer





Café Bistro Life Balance Campus

34286 Spangenberg

Unser modern eingerichtetes Bistro bietet eine Auswahl an Pizza, Flammkuchen, frischen Kuchen und Kaffeespezialitäten. Sonntags ab 10 Uhr gibt es ein leckeres Frühstücksbuffet auf Vorbestellung. Vielleicht verbinden Sie Ihr Kommen auch mit einem Besuch des Hallenbads und Sauna-Wellnessbereiches im Haus.

Frühmessergasse 9
Tel. (05663) 9399390
www.life-balance-campus.de



Sitzplätze		
Lokal 25	Nebenraum -	Terrasse -
Öffnungszeiten		Ruhetag
Mo.-Sa. 9.00-22.00 Uhr So. 9.00-20.00 Uhr		

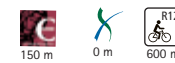


Eiscafé Lucia

34286 Spangenberg

Italienisches Eis und Kaffeespezialitäten vom Feinsten? Dann ist das Eiscafé direkt am Marktplatz und dem historischen Liebenbachbrunnen die richtige Adresse. Genießen Sie modernes Flair hinter historischem Fachwerk.

Marktplatz 6
Tel. (01590) 3175331
info@eiscafe-lucia.de
www.eiscafe-lucia.de



Sitzplätze		
Lokal 39	Nebenraum 15	Terrasse 20
Öffnungszeiten		Ruhetag
April bis Oktober: Mo.-So. 10.00-18.00 Uhr		
Nov. bis März: Mo.-Fr. + So. 10.00-18.00 Uhr		Samstag



Restaurant Schloss Spangenberg

34286 Spangenberg

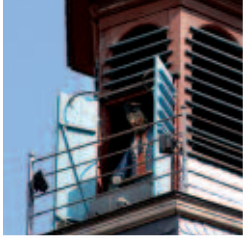
Land - Unsere Küche legt Wert darauf, regionale Produkte zu verwenden
Gast - Wir freuen uns darauf Sie kennen zu lernen
Wirtschaft - alle Gäste mit ausgewählten Zutaten, in einzigartigem Ambiente und mit Herzblut zu verwöhnen

Zum Schloss 1
Tel. (05663) 939930
www.schloss-spangenberg.eu
service@ich-zeit.eu



Sitzplätze		
Lokal 40	Nebenraum -	Terrasse 30
Öffnungszeiten		Ruhetag
Mo.-Sa 18.00-21.00 Uhr Feiertage 12.00-21.00 Uhr		Sonntag





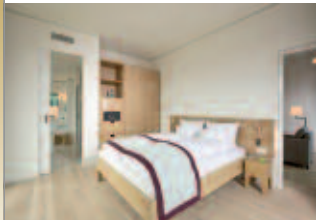
Das »Melsunger Land« hat viel zu bieten freuen Sie sich auf 60 Seiten touristischer Highlights!

Fordern Sie das Magazin kostenfrei an unter (05661) 708-200
oder als Download unter www.melsunger-land.de



Mitgliedsbetriebe in der Region

Klassifizierter Sternebetrieb



Hotel Kloster Haydau

34326 Morschen

319 

Hier trifft zeitgenössische Moderne auf mittelalterliches Flair. Erholen Sie sich in den Zimmern und Suiten, genießen Sie feinste Kochkunst im Restaurant und gönnen sich eine Auszeit in der entspannenden Atmosphäre des Wellness- und Fitnessbereichs.

In der Haydau 2
Tel. (05664) 939100
Fax (05664) 93910100
www.hotel-kloster-haydau.de
info@hotel-kloster-haydau.de

Zimmerpreis/Tag exkl. Frühstück ab

Hotel Kloster Haydau			
124 Zimmer		12 Suiten	
EZ	DZ	EZ	DZ
95,00	120,00	135,00	165,00

Poststation		Boarding House	
13 Zimmer		13 Zimmer	
EZ	DZ	EZ	DZ
70,00	85,00	55,00	75,00

Klosterfrühstücksbüfett 15,00 € pro Pers./Tag



Ferienhaus



Berge: Villa Fuldablick

34326 Morschen-Altmarshen

10 

Großes Haus mit Pool und Sauna in ruhiger Südhangelage mit schönem Ausblick über das Fuldata. Idealer Ausgangspunkt für Wanderungen, Rad- und Paddeltouren durch das Fuldata – auch für Familientreffen, Feiern oder Gruppenreisen gut geeignet. Große Terrasse mit Grill, Garten.

Grüne Straße 12
Tel. (05664) 930830
www.villa-fuldablick.de
anfrage@ferienh.us

Größe 170 qm

	pro Tag	ab 4 T.	ab 7 T.
2 Pers.	180,00	180,00	155,00
3 Doppelzimmer, 2 Vierbettzimmer, Wohn- und Esszimmer			



Einkehrtipp



Restaurant Poststation Zum Alten Forstamt

34326 Morschen

In der zum Restaurant ausgebauten Scheune erwartet Sie ein einzigartiges Ambiente. Im teilweise freigelegten Fachwerk geben große Fensterfronten den fantastischen Blick auf das parkähnliche Grundstück frei. Im Winter der wohlige Kamin, im Sommer die herrliche Terrasse unter über hundert Jahre altem Baumbestand – jede Saison hat in der Poststation ihren besonderen Reiz und lädt zum Genießen ein.

Nürnberg Landstr. 13
Tel. (05664) 939 100
Fax (05664) 939 10 100
www.hotel-kloster-haydau.de/
poststation/restaurant/
info@hotel-kloster-haydau.de

Sitzplätze		
Lokal	Nebenraum	Terrasse
40	30	40

Öffnungszeiten	Ruhetag
Mo. - Sa. 18.00 – 22.00 Uhr So. + Feiertage 12.00 – 14.00 Uhr 18.00 – 22.00 Uhr	

Wirtshaus Zum grünen See

34320 Söhrewald-Eiterhagen

Ausflugslokal für Wanderer, Radfahrer und Biker, traumhaft schöner Biergarten, durchgehend warme Küche und hausgemachter Kuchen, kulturelle Veranstaltungen, Saal mit 80 Plätzen, Nebenraum mit 40 Sitzplätzen.

Melsunger Weg 3
Tel. (05608) 958451
www.zumgruenensee.de
info@zumgruenensee.de

Sitzplätze		
Lokal	Nebenraum	Terrasse
50	40/80	100

Öffnungszeiten	Ruhetag
Di. - Do. 13.00 – 22.00 Uhr Fr. + Sa. 13.00 – 01.00 Uhr So. + Feiertage 12.00 – 21.00 Uhr	Montag



Wohnmobilplätze im Melsunger Land



Wohnmobilstellplatz Melsungen

Der parzellerte Wohnmobilstellplatz für 10 Fahrzeuge liegt direkt an der Fulda und am Fuldaradweg R1 sowie in unmittelbarer Nähe zur historischen Fachwerkkaltstadt. Zahlreiche Einkaufsmöglichkeiten und Restaurants in direkter Nachbarschaft. Ca. 10 Gehminuten zum Bahnhof.

Größe der Parzellen: 10 x 5 Meter. Strom- und Wasserversorgung* gegen Gebühr (Automat). Wohnwagengespanne nicht erlaubt.

Öffnungszeiten ganzjährig

34212 Melsungen, Schlachthofstraße
Tel. (05661) 708 200
www.melsunger-land.de
tourist-info@melsungen.de

Preise	
Parkgebühr	5,00 € je angefangene 12 Std.
Zahlung	Parkscheinautomat oder per App.
Wasser	10 Minuten = 1,00 €
Strom	1 kWh 0,50 €

* nur von März bis Oktober

Einrichtung eines Wohnmobilstellplatzes

Gefördert durch



Europäischer Landwirtschaftsfond für die Entwicklung des ländlichen Raums: Hier investiert Europa in die ländlichen Gebiete



Mitfinanziert durch das Land Hessen

im Rahmen des Entwicklungsplans für den ländlichen Raum des Landes Hessen 2014-2020

mit dem Ziel der Erreichung einer ausgewogenen räumlichen Entwicklung der ländlichen Wirtschaft und der ländlichen Gemeinschaften, einschließlich der Schaffung und des Erhalts von Arbeitsplätzen.



Wohnmobilstellplatz Spangenberg

34286 Spangenberg



Der Wohnmobilstellplatz befindet auf dem Campingplatzgelände mit direktem Zugang zum Sanitärgebäude sowie zum benachbartem Freibad. Sport- und Tennisplatz nebenan! Die historische Fachwerkkaltstadt, Restaurants sowie die Nahversorgung erreichen Sie in ca. 10 Gehminuten.

Jahnstraße 27
Platzwart: Gerd Reppe
Mobil (0157) 80864050
www.campingplatz-spangenberg.com
info@campingplatz-spangenberg.com

Öffnungszeiten ganzjährig

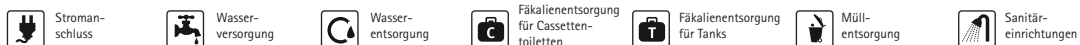


Preise	
Parkgebühr	6 € /Mobil
Personen	Erw. 5 €, Kinder 3 €, unter 12 Jahren frei

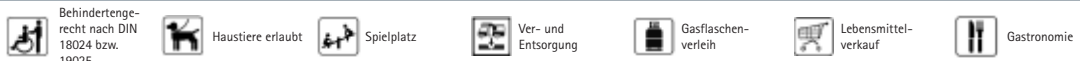
In den Personengebühren sind folgende Leistungen inklusive:
- Versorgung - Entsorgung - Wasser -
- Warmduschen - Müllgebühren -



Zeichenerklärung/Piktogramme Wohnmobilstellplätze



Zeichenerklärung/Piktogramme Campingplätze



Camping im Melsunger Land



Campingplatz E.-Schaake-Bad 34587 Felsberg

Der kleine aber feine Campingplatz ist direkt an das moderne Freibad mit Kiosk angeschlossen. Bolzplatz/Spielplatz, Eder-Radweg, Altstadt in unmittelbarer Nähe.

Untere Birkenallee 29
Tel. (05662) 502-19 (Rathaus)
www.felsberg.de

Öffnungszeiten Mitte Mai bis Mitte September



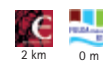
	Preis pro Tag ab
Zelt	3,00 €
Caravan	4,00 €
Wohnmobil	4,00 €
Erw./Kind	6,00 €/3,50 €
Strom	-



Campingplatz Beiseförth 34233 Malsfeld-Beiseförth

Der Campingplatz liegt direkt an der Fulda und an einem Naturbadesee mit Wasserspielgeräten. Tennisplätze, Märchenmühle und Korbmachermuseum sind wenige Gehminuten entfernt. Im Schwimmbadcafé auf dem Gelände wird hessische, regionale und deutsche Küche angeboten. **Öffnungszeiten** 13.04.-30.09.2019

Brückenstraße
Mobil (0179) 4231304
www.camping-beisefoerth.jimdo.com
Caro-Fleischert@web.de



	Preis pro Tag ab
Zelt	3,00 €
Caravan	6,00 €
Wohnmobil	6,00 €
Erw./Kind	6,00 €/3,00 €* * Kinder bis 7 Jahre sind frei
Strom	0,75 € KW/h



Campingplatz Fuldawiese 34212 Melsungen-Röhrenfurth

Ruhige Lage, Strom- und Wasserzapfstellen, Waschmaschine, Trockner, Gaststätte mit gutbürgerlicher Küche, Ferienwohnung & Wohnwagenvermietung

Lobenhäuser Weg 21
Tel. (05661) 4666 oder 9296381
Mobil (0170) 1869484
Fax (05661) 9296380

Öffnungszeiten ganzjährig



	Preis pro Tag ab
Zelt	4,00 €
Caravan	6,00 €
Wohnmobil	6,00 €
Erw./Kind	5,00 €/2,50 €
Strom	1,50 € zzgl. 0,60 KW/h



Campingplatz Am See 34212 Melsungen-Obermelsungen

Großzügige Plätze, drei große Bade- und Angelseen mit Sandstrand, direkt an der Fulda, Boots-/Kanu-Anlegestelle, auf Wunsch Lieferservice

Malsfelder Straße 23
Tel. (05661) 923770
www.campingplatz-melsungen.de
info@campingplatz-melsungen.de

Öffnungszeiten April bis September



	Preis pro Tag ab
Zelt	4,00 €
Caravan	6,00 €
Wohnmobil	6,00 €
Erw./Kind	4,00 €/1,50 €
Strom	2,00 € zzgl. 0,65 KW/h



Campingplatz Spangenberg 34286 Spangenberg

Familiärer Campingplatz mit direktem Zugang zum Freibad, Sport- und Tennisplatz nebenan. Wanderer, Radfahrer und Biker willkommen. Mietwohnwagen vorhanden, Nahversorgung in ca. 5 Fußminuten.

Jahnstraße 27
Mobil (0157) 80864050
www.campingplatz-spangenberg.com
info@campingplatz-spangenberg.com

Öffnungszeiten ganzjährig



	Preis pro Tag ab
Zelt	4,00 €
Caravan	8,00 €
Wohnmobil	6,00 €
Erw./Kind	5,00 €/3,00 €
Strom	pauschal 2,00 €/Nacht





Es gibt viel zu entdecken ...



Tourismusregion **MELSUNGER LAND**

FELSBERG | GUXHAGEN | MALSFELD | MELSUNGEN | SPANGENBERG

Die GrimmHeimat Nordhessen ist unser regionaler Tourismusverbund. Mitten in Deutschland liegt eine wahrhaft märchenhafte Region – die GrimmHeimat NordHessen. Vor mehr als 200 Jahren lebten hier die berühmten Brüder Jacob und Wilhelm Grimm. Für ihre Märchen- und Sagensammlung ließen sie sich in ganz Nordhessen die bisher oft nur mündlich überlieferten Geschichten erzählen. Im Jahr 1812 wurde der erste Band der Kinder- und Hausmärchen veröffentlicht. Von hier traten die Grimm'schen Märchen ihren Siegeszug um die ganze Welt an. Heute entdecken immer mehr Gäste die verborgenen Schätze dieser märchenhaften Region – und das Melsunger Land liegt mittendrin! www.nordhessen.de

Grimm Heimat
NordHessen

Seit 1975 führt die Deutsche Märchenstraße von der Brüder-Grimm-Stadt Hanau im Kinzigtal über 600 Kilometer bis nach Norddeutschland zu den Bremer Stadtmusikanten bzw. zum Klabautermann in Bremerhaven. Sie reiht die Lebensstationen der Brüder Grimm sowie Orte und Landschaften, in denen Märchen, Sagen und Legenden beheimatet sind, zu einem Reiseweg aneinander. www.deutsche-maerchenstrasse.de



Erleben Sie die Faszination des Fachwerks auf mehr als 3.500 Kilometern Länge. Die Deutsche Fachwerkstraße erstreckt sich von der Elbe im Norden über die Oberlausitz im östlichen Sachsen bis hin zum Bodensee im Süden und führt mit sieben Regionalstrecken durch die Bundesländer Niedersachsen, Sachsen-Anhalt, Sachsen, Hessen, Thüringen, Bayern und Baden-Württemberg. Unter dem Motto „Fachwerk verbindet“ haben sich inzwischen über 100 Fachwerkstädte zusammengeschlossen, um sich gemeinsam zu präsentieren. www.deutsche-fachwerkstrasse.de



Kultur- & Tourist-Info Melsunger Land e.V.

Am Markt 5

34212 Melsungen

Telefon (0 56 61) 708 200

Telefax (0 56 61) 708 210

www.melsunger-land.de

tourist-info@melsungen.de



Besuchen Sie uns auf Facebook
<https://www.facebook.com/melsungerland>

