

## Kunst und Geschichte hautnah erleben mit den Führungen des Museums Ettlingen

Wissenswertes, Kurioses und Erstaunliches zur Geschichte, Kunst und Kultur sorgen bei den fachkundigen Führungen für einen erlebnisreichen Aufenthalt in der Stadt oder im Schloss. Termine und Themen können nach individueller Absprache gebucht werden.

Jeden Samstag und Sonntag um 16 Uhr wird eine öffentliche Führung für Einzelbesucher durch das Schloss angeboten. Darüber hinaus gibt es wechselnde Themenführungen in der historischen Altstadt. Informationen und Termine finden sich auf der Homepage des Museums und den Führungsflyern.

Für Vorschulgruppen und Schulklassen stehen spannende Themen zur Wahl wie bspw. eine Entdeckungsreise durch das Schloss, ein Ausflug in die Römerzeit und das Mittelalter oder ein Kunst-Workshop.

### Kinderkunstschule des Museums

Breit gefächerte Kreativangebote vom Mal- und Zeichenkurs mit unterschiedlichsten Techniken und Themen über plastisches Arbeiten mit Papier, Ton, Gips oder Metall bis zu Experimenten mit ganz ungewöhnlichen Materialien stehen für Kinder ab 2 Jahren in der Kinderkunstschule zur Wahl.

### Kindergeburtstage im Schloss feiern

Das Ettlinger Museum bietet spannende Themen für einen außergewöhnlichen Geburtstag. Mit Detektivgeschichten, die zur Barockzeit spielen, unterwegs auf den Spuren der Römer oder der Burgbewohner im Mittelalter, voll kreativ in der Kunstwerkstatt oder als DIY-Gruppe in eigener Regie ist Spaß garantiert.



**Flyer mit Informationen** zu den Sonderausstellungen und allen anderen Angeboten des Museums sind im Museumsshop und in der Stadtinformation erhältlich und auf der Homepage des Museums als Download verfügbar.

Titel: Bruno Kurz, aller farben bloß, Raum-Installation 2003

innen links: Torso eines Jupitergigantenreiters  
Buntsandstein, vermutlich 1. Hälfte 3. Jahrhunderts

innen Mitte: Karl Hofer (1878–1955), David  
1937, Öl auf Leinwand, © VG Bild-Kunst, Bonn 2018

oben: Otto Laible (1896–1962), Am Montmartre  
1952, Öl auf Leinwand



## Kontakt



Museum Ettlingen, Schloss  
Öffnungszeiten:  
September – April  
Mi – So 11–18 Uhr  
Mai – August 13–18 Uhr

Schlossplatz 3  
76275 Ettlingen  
07243 101-273  
museum@ettlingen.de  
www.museum-ettlingen.de

## Museum Ettlingen

### im Schloss



# Ettlingen

## Vielfalt und Kurzweiliges im Museum Ettlingen

Im historischen Ambiente des Ettlinger Schlosses präsentieren sich auf vier Etagen die Dauerausstellungen des Museums. Ergänzt werden sie durch ein ganzjähriges abwechslungsreiches Programm mit Sonderausstellungen, Aktionstagen, Führungen und museumspädagogischen Angeboten.

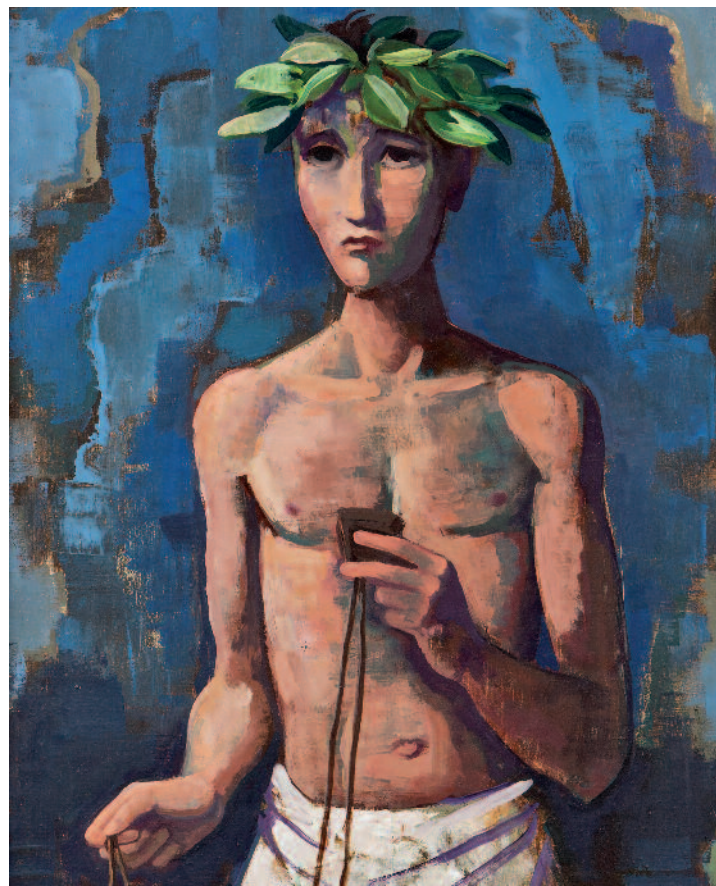
### Städtische Galerie

Mit Sonderausstellungen und wechselnden Themenschwerpunkten der Sammlung präsentiert sich die Städtische Galerie abwechslungsreich und immer wieder neu. Den Grundstock bilden die umfangreichen Sammlungen aus den Nachlässen des Malers Karl Hofer (1878–1955) und des Bildhauers Karl Albiker (1878–1961). Die Werke dieser beiden Künstler stehen sich in einem spannenden Dialog gegenüber.

### Stadtgeschichte

Das Konzept der **stadtgeschichtlichen Abteilung** sieht neben der Dauereinrichtung der Archäologie wechselnde Thementausstellungen zur Geschichte und Kulturgeschichte Ettlins vor. Ab Frühsommer 2018 wird eine Ausstellung zur Badekultur und Körperhygiene von der Römerzeit bis heute gezeigt.

Das Fundspektrum der **archäologischen Sammlung** reicht von geologischem Fundmaterial über mesolithische Artefakte, römische Funde bis zu Exponaten aus der merowingisch-fränkischen Besiedlungsphase. Den Schwerpunkt bildet die römische Epoche Ettlins (ca. 70–260 n. Chr.), der verschiedene Aspekte des religiösen und privaten Lebens in der Region aufzeigt.



### Schlossgeschichte

Von der Burg des Mittelalters zum prächtigen Barockschloss wird der Besucher mitgenommen auf der Reise durch die Schlossgeschichte. Sie möchten einmal den Handschuh einer Ritterrüstung anprobieren, mit Ihren Kindern Rätsel lösen oder auf Drachensuche gehen? Mit einem Audioguide oder auf individueller Entdeckungstour wandeln Sie durch barocke Salons, tauchen ein in den Alltag zur Zeit der Markgräfin Sibylla Augusta.

**Tipp:** Für Kinder gibt es eine kindgemäß erzählte Audioführung!

### Sammlung mechanischer Musikinstrumente und Uhren

Neben dem ältesten Instrument, einer um 1730 gebauten Serinette, sind unter anderem Walzenspieldosen, eine Schweizer Orchester-Spieldose, eine kleine Mignon-Orgel, eine Drehorgel, Grammophone und eine Flötenuhr zu sehen. Das Glanzstück der Sammlung jedoch ist das Welte-Cottage-Orchestrion Nr. 4 von 1895 (Foto rechts), das eines der größten seiner Art ist. Eine Auswahl der Instrumente ist an einer Hörstation auch mit Klangbeispielen zu hören.

## Museum am Lauerturn

Als Außenstelle des Museums wurde neben dem Lauerturn in einer ehemaligen Scheune aus dem 18. Jahrhundert die Ausstellung zur bäuerlichen Alltagskultur in Ettlingen um 1900 eingerichtet. Neben der Ausstattung eines Bauernhauses wird landwirtschaftliches Gerät aus verschiedenen Arbeitsbereichen gezeigt.

**Tipp:** Beim Besuch des Museums kann über den Wehrgang der Lauerturn bestiegen werden. Mai bis September sonntags 14–17 Uhr

### Sonderausstellungen 2018

24. Januar bis 8. April

**Max Peter Näher – Eine Menge Leben – Malerei**

September/Okttober

**Preisträger-Ausstellung der Werner-Pokorny-Stiftung**

Christine Braun, Georg Lutz, Julien Viala

6. Oktober bis 6. Januar 2019

**Zeitgenössische japanische Keramik**

23. November bis 13. Januar 2019

**Weihnachtskrippen**

18. November bis 28. April 2019

**Künstler zwischen Depression und Aufbruch**

Zeitenwende 1918/19 – Le tournant

Projekt des Netzwerks Museen F/D/CH

