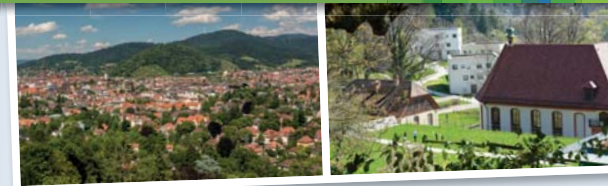




GREEN CITY MAP

[Freiburg]



Attraverso i Green Spots con una pista ciclabile dedicata!

www.freiburg.de/greencity | www.greencity-cluster.de

Green City Freiburg

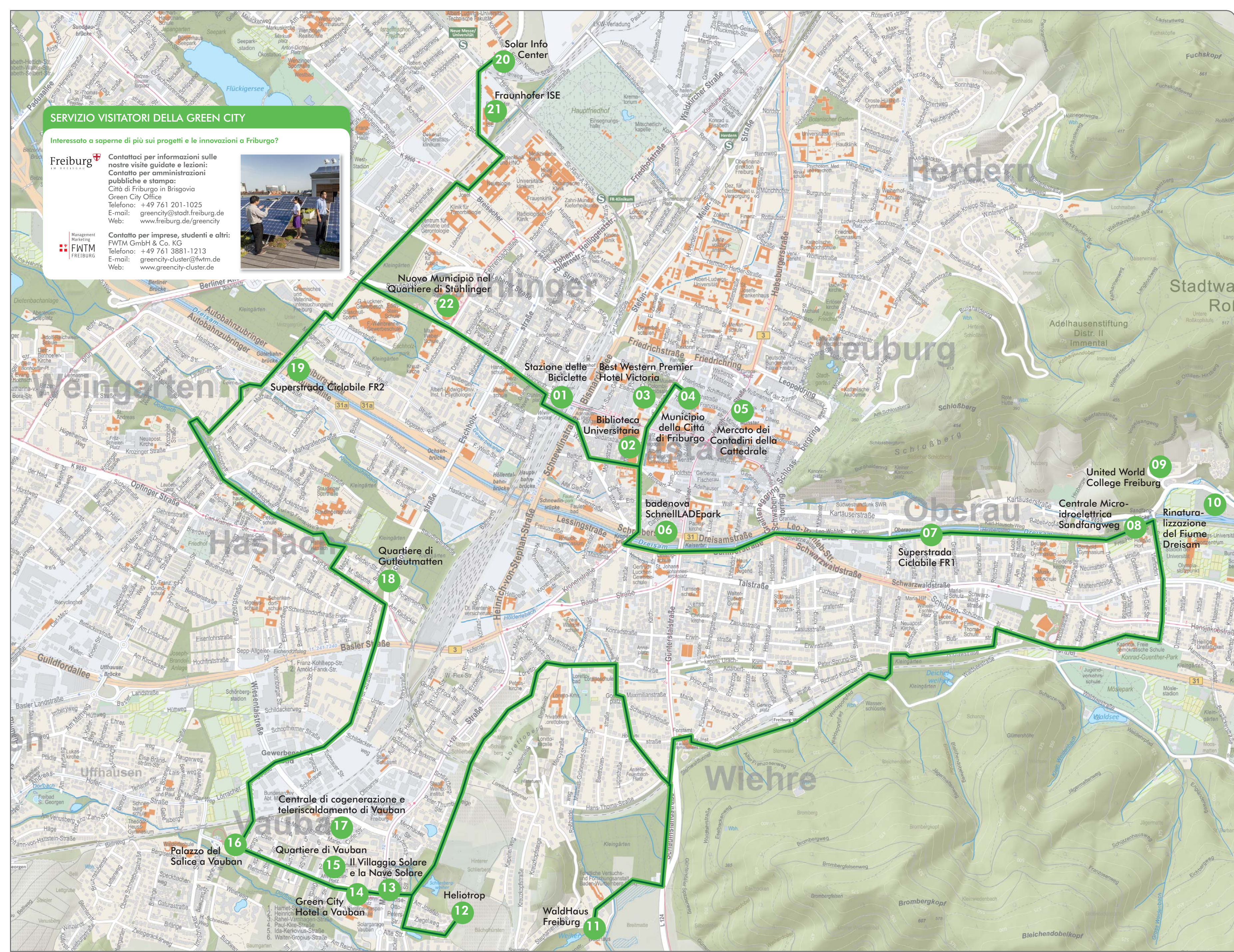
La sostenibilità della città di Friburgo è caratterizzata da efficienza, innovazione e convenienza economica, oltre ad essere esemplare dal punto di vista ambientale e socialmente equa. Valori come sostenibilità e sviluppo, tradizione e attualità, eccellenza scientifica, qualità della vita e uno stile di vita spensierato si fondono verso un obiettivo comune: la Green City. Come esempio di Green City, Friburgo è diventata un modello di successo in Germania e in Europa. Nessuna altra città può vantare altrettanti progetti innovativi o una maggiore competenza in tema di green economy. Friburgo si è trasformata in un "laboratorio urbano" del futuro, e ogni anno più di 25.000 esperti del settore da tutto il mondo visitano la città e i suoi quartieri e ne esplorano gli ambiziosi progetti, molti dei quali hanno ricevuto negli anni prestigiosi premi internazionali.



Freiburg Wirtschaft Touristik
und Messe GmbH & Co. KG
Cluster Green City
Neuer Messplatz 3
79108 Freiburg
E-mail greencity-cluster@fwtm.de
Website www.greencity-cluster.de

Management
Marketing
FWTM
FREIBURG

Design juni graphik-design
A tutto luglio 2019



SERVIZIO VISITATORI DELLA GREEN CITY

Interessato a saperne di più sui progetti e le innovazioni a Friburgo?

Freiburg
Contattaci per informazioni sulle nostre visite guidate e lezioni:
Contatto per amministrazioni pubbliche e stampa:
Città di Friburgo in Brisgovia
Green City Office
Telefono: +49 761 201-1025
E-mail: greencity@stadf.freiburg.de
Web: www.freiburg.de/greencity



Contatto per imprese, studenti e altri:
FWTM GmbH & Co. KG
Telefono: +49 761 3881-1213
E-mail: greencity-cluster@fwtm.de
Web: www.greencity-cluster.de

Foto FWTM: Schoenen, Spiegelhalter, Kunz, Solar Info Center, Fraunhofer ISE, badenova AG & Co. KG, Roach, Bernhard Gutzmer, Niels Lemke, Sonja Zellmann, Abfallwirtschaft Freiburg, Deutsche Umwelthilfe

Foto Green City Hotel Vauban, Rolf Disch Architektur, Solar-Fabrik AG, Reinke, ISES, Albert-Ludwigs Universität/Sandra Meyndt, Handwerkskammer Freiburg, UWC/Thomas Hansmann

Foto Stadt Freiburg, WaldHaus Freiburg, FSB-Rehau, Miguel Bobo, Best Western Premier Hotel Victoria, RETERRA, Stadt Freiburg/Garten- und Tiefbauamt

Mappa Städtisches Vermessungsamt Freiburg i. Br. Fahrenbachallee 12, 79106 Freiburg
Editing Marcel Doss

Scala 1 : 12,000 al 24 Ottobre 2016
La duplicazione, modifica, pubblicazione o trasferimento a terze parti è permessa unicamente dietro esplicito consenso della città di Friburgo in Brisgovia.

01 Stazione delle Biciclette
Wentzingerstrasse 15
Accesso
Tram linee 1-4, fermata "Hauptbahnhof"
La stazione delle biciclette è più di un edificio attrattivo e particolare: situata accanto alla stazione centrale dei treni, questo centro per la mobilità multimodale, con i suoi 1.000 parcheggi custoditi per biciclette, collega le tratte a lunga percorrenza con il sistema di trasporti pubblici locale e le opzioni per spostarsi a piedi, in bicicletta e con i mezzi in condivisione del car-sharing.

02 Biblioteca Universitaria
Platz der Universität 2
www.ub.uni-freiburg.de
Accesso
Tram linee 1-5, fermata "Stadttheater"
Dal luglio 2015 un nuovo edificio ad elevata efficienza energetica ospita la biblioteca universitaria di Friburgo, una delle più moderne d'Europa. L'edificio offre agli studenti e ai visitatori un servizio eccellente e un ambiente ideale per lo studio, la ricerca e il lavoro. Il progetto è stato opera di Degelo, studio di architettura con sede a Basilea, ed è caratterizzato dalla facciata trasparente in acciaio e vetro, uno dei molti elementi di un sistema innovativo di illuminazione, condizionamento e produzione di energia.



01 02

03 Best Western Premier Hotel Victoria
Eisenbahnstrasse 54
www.hotel-victoria.de
Accesso
Tram linee 1-5, fermata "Stadttheater"
Soggiorni a zero emissioni: l'Hotel Victoria è un 4 stelle eco-sostenibile situato a pochi minuti a piedi dalla stazione centrale dei treni e dal centro della città. L'Hotel utilizza esclusivamente energia da fonti rinnovabili e può vantare certificazioni EMAS, Viabono e Green Brands.

04 Municipio
Rathausplatz 2-4
Accesso
Tram linee 1-4, fermata "Bertoldsbrunnen"
Sul municipio storico di Friburgo un sistema di pannelli fotovoltaici da 16,5 kWp produce energia elettrica in maniera sostenibile fin dal 2004.

05 Mercato dei Contadini presso la Cattedrale
Intorno al Münster (Cattedrale), Münsterplatz
www.muenstermarkt.freiburg.de
Accesso
Tram linee 1-4, fermata "Bertoldsbrunnen"
C'è un viavai continuo al grande mercato dei contadini che si svolge ogni mattina intorno alla famosa cattedrale di Friburgo. I visitatori sono attirati dalle ricche esposizioni di frutta, verdura e fiori, oltre che dal leggendario wurstel di Friburgo, la "Lange Rote" ("Lungo rosso"). È qui che la gastronomia biologica e la scena slow-food della città si procurano gli ingredienti migliori per preparare i loro piatti particolari. I clienti possono farsi consigliare sui diversi ingredienti e i loro utilizzi migliori direttamente dai contadini, gli apicoltori e i venditori di olive.



06 badenova SchnellLADEpark
Schreiberstrasse 1
www.badenova.de
Accesso
Tram linee 2, 3, fermata "Holzmarkt"
Come una stazione di rifornimento del futuro, il Badenova SchnellLADEpark serve qualunque tipo di veicolo elettrico, dalla bici all'automobile, dal furgoncino fino al camion e all'autobus. A seconda del tipo di veicolo, le batterie possono essere ricaricate - utilizzando esclusivamente energia rinnovabile - ai tradizionali 22 kW o nelle stazioni di ricarica ultraveloci a 50-350kW. Grazie alla combinazione di tecnologie di ricarica innovative, batterie, gestione dei carichi e servizi smart, il badenova SchnellLADEpark è sinonimo di innovazione e sostenibilità nella regione di Friburgo (completamento previsto nell'estate 2019).

07 Superstrada Ciclabile FR1
Lungo il Dreisam - Hirzbergerstrasse, Sandfangweg
www.freiburg.de/verkehr
Accesso
Tram linea 1, fermata "Stadthalle"
Una delle tre superstrade ciclabili previste dal Piano Ciclabilità 2020. Le superstrade ciclabili sono progettate per rendere gli spostamenti in bicicletta più attrattivi e, soprattutto, veloci e sicuri anche per lunghe distanze. La superstrada ciclabile FR1 è stata realizzata grazie a finanziamenti statali, e il traffico pedonale è stato separato da quello ciclabile per molti tratti. La FR1 ha diritto di precedenza su quasi tutto il territorio urbano di Friburgo (ad esempio in corrispondenza di Sandfangweg).



08 Centrale Idroelettrica di Sandfangweg
Sandfangweg, sponde del Dreisam
Accesso
Tram linea 1, fermata "Emil-Gött-Straße"
La centrale idroelettrica di Sandfangweg è stata inaugurata alla fine del 2008 e produce in media 300.000 kWh di energia elettrica ogni anno. Il particolare tipo di turbina, detta "a vite di Archimede", permette di sfruttare dislivelli relativamente ridotti, diversamente dalla maggior parte delle turbine più tradizionali; in questo esempio il dislivello complessivo sfruttato è meno di tre metri.

09 United World College Freiburg
Kartäuserstrasse 119
www.uwcrobertboschcollege.de
Accesso
Tram linea 1, fermata "Emil-Gött-Straße"
Più di 200 studenti da oltre 100 paesi diversi vivono e studiano insieme per due anni in preparazione dell'International Baccalaureat (IB) allo United World College, nella zona Est di Friburgo. Oltre al focus sulla comprensione reciproca e la pacificazione, la scuola pone la sostenibilità al centro del suo curriculum.



08 09



10 Rinaturalizzazione del fiume Dreisam
Sandfangweg, sponde del Dreisam
Accesso
Tram linea 1, fermata "Emil-Gött-Straße"
Anche se canalizzato in molti punti, il corso del fiume Dreisam è stato "rinaturalizzato" per una lunga sezione in corrispondenza dell'ostello della gioventù di Friburgo. In questo punto il fiume è stato "liberato" dai suoi argini e la sua sezione è stata allargata a due volte quella precedente all'intervento. Numerose isolette sono state create appositamente e costituiscono ormai un habitat ideale per numerose specie di insetti e uccelli.

11 WaldHaus
Wonnhaldestrasse 6
www.waldhaus-freiburg.de
Accesso
Tram linea 2, "Wonnhalde" stop
La WaldHaus è un innovativo centro educativo che mira a insegnare ai suoi visitatori l'importanza e il ruolo degli ecosistemi forestali e del loro utilizzo sostenibile. Le attività del centro sono rivolte a un pubblico disparato grazie ad un coinvolgente programma di eventi annuale. Le scuole sono benvenute a sperimentare le attività offerte nella foresta e i workshop sull'utilizzo del legno "verde".



11 12

12 Heliotrop
Ziegelweg 28
www.plusenergiehaus.de
Accesso
Tram linea 3, fermata "Paula-Modersohn-Platz"
L'Heliotrop è stata la prima casa "attiva" mai costruita al mondo, e produce tre volte più energia di quella che consuma. Ciò che la rende un esempio unico al mondo di architettura "solare" è il fatto che l'intera costruzione ruota con il sole, in modo che le sue superfici vetrate possano catturare più energia solare possibile. D'altra parte, nei giorni più caldi il meccanismo viene invertito e le pareti altamente isolate mantengono gli ambienti interni in ombra e al fresco.

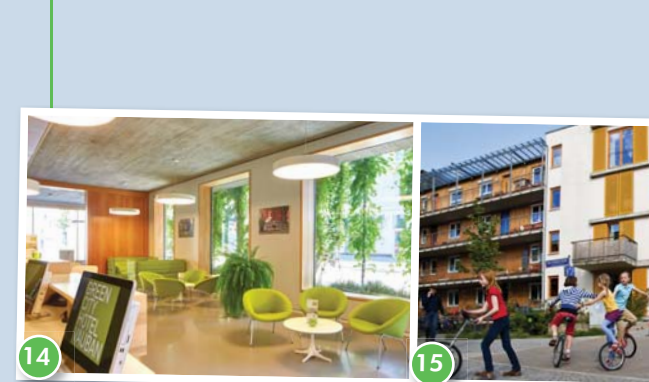
13 Villaggio solare e Nave Solare
Merzhäuserstrasse 183
www.solarsiedlung.de, www.sonnenschiff.de
Accesso
Tram linea 3, fermata "Paula-Modersohn-Platz"
La "Nave Solare" (Sonnenschiff) e il "Villaggio Solare" (Solarsiedlung) sono stati costruiti secondo gli standard degli edifici passivi e sono caratterizzati da climatizzazione a circolazione naturale e sistemi fotovoltaici sui tetti. Grazie a questi sistemi producono più energia di quella che viene consumata dai loro occupanti. In aggiunta, la Nave Solare è un esempio unico di edificio multifunzione che combina appartamenti, uffici e negozi.



12 13

14 Green City Hotel a Vauban
Paula-Modersohn-Platz
www.hotel-vauban.de
Accesso
Tram linea 3, fermata "Paula-Modersohn-Platz"
Dove l'architettura moderna si sposa con l'iniziativa sociale e la sostenibilità ambientale: costruito secondo lo standard della "casa passiva", il Green City Hotel di Vauban è un modello di sostenibilità e innovazione. Ad esempio, più della metà dello staff dell'Hotel è portatrice di disabilità mentali o fisiche.

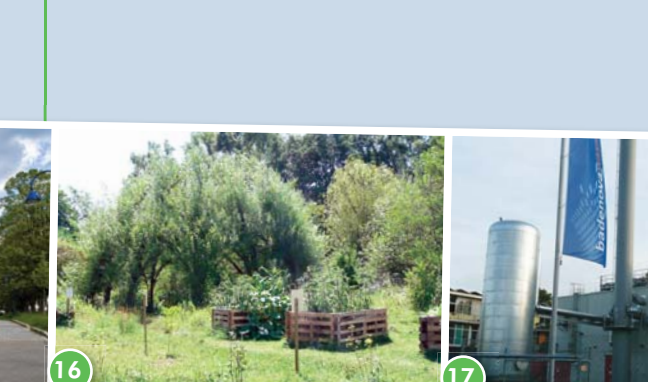
15 Quartiere di Vauban
www.freiburg.de/vauban
Accesso
Tram linea 3, fermata "Vauban Mitte"
Vauban è un quartiere modello noto in tutto il paese per la sua coscienza ambientale e il suo modello di vita adatto alle famiglie. In quest'area residenziale, quasi totalmente priva di traffico, sono nate innovative forme di partecipazione attiva della comunità e di condivisione. La progettazione personalizzata delle abitazioni ha dimostrato che un quartiere sostenibile può essere colorato e variegato. Gli standard costruttivi sono le case "passive" o "attive" (energie-plus) e l'utilizzo esteso di tecnologia solare.



14 15

16 Palazzo del Salice a Vauban
Alla fermata "Innsbrucker Str."
www.freiburg.de
Accesso
Tram linea 3, fermata "Innsbrucker Straße"
Finanziata dalle famiglie che vivono a Vauban senza automobile, quest'area verde è destinata a diventare un ulteriore parcheggio pertinenziale per il quartiere. Fintanto che la costruzione non si rende necessaria, l'area rimane aperta come parco pubblico, con il suo "palazzo del salice" e un orto urbano curato e gestito dall'associazione "Wandelgarten".

17 Centrale di Cogenerazione e teleriscaldamento di Vauban
Angolo tra Clara-Immerwahr-Strasse e Marie-Curie-Strasse
www.freiburg.de/vauban
Accesso
Tram linea 3, fermata "Vauban Mitte"
Questa centrale di cogenerazione (Combined Heat and Power - CHP) fornisce ai residenti del quartiere di Vauban calore e energia elettrica prodotti con biomassa legnosa - una fonte di energia rinnovabile - e con gas naturale, in aggiunta ad una pompa di calore e un sistema di accumulo del calore.



16 17

18 Gutleutmatten District
Magdalena-Gerber-Strasse
www.freiburg.de/gutleutmatten
Accesso
Tram linea 5, fermata "Haslach Bad"
La società BadenovaWÄRMEPLUS, in collaborazione con la città di Friburgo e il Fraunhofer ISE, ha sviluppato un'innovativa applicazione di pannelli solari termici per la fornitura di calore alle abitazioni private. Questa nuova modalità permette di fornire elettricità e calore all'intero quartiere in maniera affidabile e sostenibile, contribuendo a risolvere il problema della variabilità delle fonti di energia rinnovabile. Il progetto include una combinazione di tecnologia solare termica sui tetti degli edifici e teleriscaldamento dalla centrale termica del vicino Istituto Scolastico Staudinger.

19 Superstrada Ciclabile FR2
Bissierstrasse
www.freiburg.de/verkehr
Accesso
Tram linee 1 e 3, fermata "Runzmattenweg"
Una delle tre superstrade ciclabili previste dal Piano Ciclabilità 2020. Le superstrade ciclabili sono progettate per rendere gli spostamenti in bicicletta più attrattivi e, soprattutto, veloci e sicuri anche per lunghe distanze. La superstrada ciclabile FR2 si sviluppa lungo la ferrovia dedicata al trasporto merci, ed è già utilizzata da moltissimi ciclisti come importante asse di spostamento Nord-Sud.



18 19

20 Solar Info Center
Emmy-Noether-Strasse 2
www.sic-freiburg.de
Accesso
Tram linea 4, fermata "Technische Fakultät" o treno regionale (S-Bahn), stazione "Messe/Universität"
40 diverse compagnie offrono i loro prodotti e servizi in questo centro di eccellenza per le energie rinnovabili e l'efficienza energetica. L'edificio, certificato Platino LEED nel 2013, garantisce ai suoi occupanti e visitatori un comfort termico elevato a costi contenuti grazie all'elevata efficienza degli impianti di riscaldamento e raffrescamento. Il progetto utilizza energia geotermica, pannelli solari fotovoltaici e termici e un sistema di raffrescamento a circolazione naturale.

21 Fraunhofer ISE: Istituto per Sistemi a Energia Solare
Heidenhofstrasse 2
www.ise.fraunhofer.de
Accesso
Tram linea 4, fermata "Elsässer Straße"
Con circa 1.100 dipendenti, il Fraunhofer ISE è il più grande istituto per la ricerca sull'energia solare. Il lavoro dell'istituto spazia dalla ricerca tecnologica e scientifica di base per l'utilizzo dell'energia solare e lo sviluppo di prototipi fino alla costruzione di impianti dimostrativi, come la centrale solare per la produzione di idrogeno in Heidenhofstrasse.



20 21

22 Nuovo Municipio nel quartiere di Stühlinger
Fehrenbachallee 12
www.freiburg.de
Accesso
Tram linee 1-4, fermata "Rathaus im Stühlinger"
Il nuovo municipio nel quartiere di Stühlinger è una metafora della lotta ai cambiamenti climatici grazie agli stringenti standard energetici ed ambientali secondo cui è stato realizzato. L'edificio genera infatti più energia da fonti rinnovabili in un anno di quella che consuma per riscaldamento, raffrescamento, ventilazione e illuminazione. Quasi 800 pannelli solari fotovoltaici sulla facciata e circa 1.300 sul tetto producono l'energia elettrica che alimenta l'edificio.



22

CONTATTI
Tutti i Punti Verdi possono essere visitati dall'esterno. Per le visite guidate, si prega di contattare il servizio turistico - si veda il frontespizio per le informazioni e i contatti.