

# Immenstaad

Magazin 2025-2026

## Genuss- momente

Mit  
Urlaubsstipps  
der Wein-  
prinzessin

### Waghalsige Schmuggelaktion

Wie der Müller-  
Thurgau an unser  
Ufer kam

### Genuss in Immenstaad

Wo der Bodensee-  
Apfel zu Hause ist

### Unvergessliche Familienferien

Action, Abenteuer  
und Familienspaß  
in Immenstaad



LIEBE GÄSTE

# Herzlich Willkommen in Immenstaad am Bodensee

In einem Ort, der durch seine landschaftlichen Reize und lokalen Besonderheiten einzigartig ist. Wo Sie herzliche Gastgeber willkommen heißen und ortsansässige Landwirte mit viel Leidenschaft Naturprodukte anbauen. In einem Ort, der zum reinen Urlaubsgenuss einlädt.

Der **Genuss** mit all seinen Facetten steht im Mittelpunkt dieser Ausgabe des Immenstaad-Magazins. So gibt es im Jahr 2025 ein Jubiläum zu feiern. Seit 100 Jahren werden Müller-Thurgau Reben auf der deutschen Bodenseeseite angebaut, nur möglich durch eine waghalsige Schmuggelaktion. Außerdem erzählt die Bodensee Weinprinzessin 2024/2025 aus Immenstaad, warum sich ein Herbsturlaub in Immenstaad lohnt. Und ein Landwirt gibt Einblicke in die neuesten Entwicklungen beim Apfelanbau am Bodensee. Er erzählt, warum beim Obst immer mehr die inneren Werte zählen.

Was es mit Kaffee aus Immenstaad auf sich hat – auch das lesen Sie in dieser Ausgabe. Und was es neben Äpfeln und Wein sonst noch zu genießen gibt: Die wunderschöne Natur zum Beispiel, Badetage am See oder einfach unbeschwerte Stunden mit der Familie. Immenstaad ist auch ein Ort der herzlichen Gastfreundschaft. Unsere Gasthäuser, Restaurants und Cafés bieten Ihnen die Möglichkeit, regionale Spezialitäten zu probieren und die Produkte der Bodenseeregion kennenzulernen.

Wir laden Sie ein, durch die nächsten Seiten zu blättern und sich von den persönlichen Geschichten und unseren Tipps inspirieren zu lassen. Für ein Urlaubserlebnis mit einzigartigen Erinnerungen.

Wir wünschen Ihnen eine unvergessliche Zeit und freuen uns auf Ihren Besuch bei uns in Immenstaad am Bodensee.

Herzlichst  
Ihr Team der Tourist-Information  
Immenstaad



# Inhalt

## 04



Lena Frank –  
Eine Prinzessin  
aus Immenstaad

## 06-08



Was Schmuggeln & die Leidenschaft  
für Wein miteinander zu tun haben

## 24-27



Veranstaltungen – Momente genießen

## 28-31



Wassererlebnis – Am, auf und im Wasser

## 10-13

Genuss aus Immenstaad –  
Regionale Produkte



## 36-47



Übernachten in Immenstaad

## 14



Obstregion Bodensee –  
Wo Mammute an Bäumen hängen

## 32-35



Unvergesslicher Familienurlaub –  
Familienferien in Immenstaad

## 16-21

Natur genießen –  
Naturschönheit Bodensee



## 22



ECHT Nachhaltig – im Einklang mit  
der Natur Urlaub machen

## 48



Ortsplan Immenstaad

### IMPRESSUM

**Herausgeber**  
Tourist-Information Immenstaad  
Dr.-Zimmermann-Str. 1  
88090 Immenstaad am Bodensee  
tourismus@immenstaad.de  
www.immenstaad-tourismus.de

**Layout & Gestaltung**  
Hinterland  
Büro für visuelle Kommunikation  
www.das-hinterland.de

**Druck**  
Druckhaus Müller OHG  
www.druckhaus-mueller.de

### Bildnachweise

Achim Mende: Luftbild S. 33, S. 36/37;  
Adrenatur GmbH: S. 34 unten; Bernhard  
Wrobel: S. 26 Mitte; Bodensee Linzgau  
Tourismus: S. 21 unten; Ciwi Design:  
Illustration S. 11; Christoph Düpper:  
S. 2 unten links, S. 3 unten links, S. 10,  
S. 18, S. 20 oben, S. 31 oben, S. 32, S. 33  
unten, S. 34 Mitte, S. 35; Deutschland  
abgelichtet: Titelseite, S. 2 unten rechts,  
S. 3 oben u. unten rechts, S. 22 oben, S. 31  
unten; Echt Bodensee, Foto: Dietmar Denger:  
S. 20 unten, Foto: Florian Trykowski: S. 19  
unten, S. 22 unten, S. 30 unten, Foto: Lisa  
Dünser: S. 19 oben, Foto: Paddy Schmitt:  
S. 3 mitte rechts; Fotografie Trautmann: S. 2  
oben rechts u. Mitte, S. 3 oben links, S. 5-9,

12/13 oben, S. 14/15, S. 24, S. 27 unten, S. 30  
oben; Kim Höhnle Photography: S. 13 unten;  
Michael Häfner Fotografien: Umschlag innen,  
S. 1, S. 28/29, S. 44 unten; Monika Goecke:  
S. 11 unten; Petúnia Coffee, Timo Plötz:  
S. 12/13 Mitte unten; Reinhold Adolph: S. 2  
oben links, S. 4; Thomas Gretler: S. 16/17, S. 25,  
S. 26 oben; sowie mit freundlicher Genehmi-  
gung der genannten Gastgeber.

### Stand: Dezember 2024

Für eventuelle Druckfehler haften weder  
Herausgeber noch Inserenten. Änderungen  
vorbehalten. Nachdruck, auch auszugsweise,  
nur mit Genehmigung der Tourist-Information  
Immenstaad.



## EINE PRINZESSIN AUS IMMENSTAAD

# Die Bodensee Weinprinzessin

Lena Frank ist 24 Jahre alt und kommt aus Kippenhausen, einem Teilort von Immenstaad. Sie wurde für die Jahre 2024 und 2025 von einer Jury zur Bodensee Weinprinzessin gewählt. Damit ist sie Botschafterin für die Weinregion Bodensee und deren feine Weine.

**D**as Thema Wein ist ihr in die Wiege gelegt worden, da ihr Vater Geschäftsführer beim Meersburger Winzerverein ist. Auch die Liebe zur Bodenseeregion merkt man ihr an. Ob für eine kleine Auszeit im Alltag oder einen Abend mit Freunden am See – wenn Lena von ihrer Heimat erzählt, gerät sie ins Schwärmen. Geradezu ideal, um sie nach Tipps für ihren perfekten (Urlaubs-) Tag in Immenstaad zu fragen.

## LENAS PERFEKTE AUSZEIT IN IMMENSTAAD

Ich liebe den Bodensee mit all seinen Facetten. Die Blüte im Frühjahr, die heißen Sommertage am See, den mystischen Herbst und den ruhigen Winter.

Doch der Herbst ist meine liebste Jahreszeit. Da steht die Sonne tief und zaubert mit ihrem Licht einen goldenen Schimmer auf die Landschaft. Die Farben sind satt und natürlich findet dann die Traubenlese statt. Mir macht es Freude zu sehen, dass die Landwirte die Früchte ihrer Arbeit ernten können. Das ganze Jahr über haben sie ihre Pflanzen gepflegt, sich um sie gesorgt und gekümmert. Der Herbst ist die Zeit, in

der sich die ganze Arbeit auszahlt. Außerdem ist es dann nicht mehr so heiß und trotzdem noch angenehm mild, perfekt für einen Ausflug. Jedem Urlauber würde ich einen Spaziergang über den Apfel- und Weinspazierweg in Immenstaad ans Herz legen. Der Weg führt idyllisch durch die Apfelplantagen und Weinreben. Im Herbst kann man die fleißigen Helfer bei der Ernte beobachten und unterwegs warten immer wieder malerische Aussichten auf den Bodensee und die Schweizer Alpen. Entlang des Wegs gibt es verschiedene Tafeln, die Hintergrundinformationen zum Apfel- und Weinanbau geben. Ein Highlight ist der Aussichtspunkt Hohberg mit seinem roten Häuschen. Dies ist wie ein Wahrzeichen meiner Heimatgemeinde.

Natürlich darf auch ein Glas Bodenseewein nicht fehlen. Damit klingt ein wunderschöner Urlaubstag aus und man kann seinen Urlaubserinnerungen nachhängen. Im Herbst passt für mich am besten der feinfruchtige Spätburgunder-Weißherbst. Mit seiner am Gaumen sehr präsenten Beerenvielfalt harmonisiert er perfekt mit den saisonalen Aromen und bringt eine erfrischende Leichtigkeit in gemütliche Herbstabende.

## WUSTEN SIE SCHON?

Rosé ist nicht gleich Rosé. Während der Spätburgunder-Weißherbst nur aus einer Rebsorte gekeltert wird, werden bei einem Rosé-Wein mehrere Rebsorten zu einem Cuvée verschnitten.



**Tipp:**

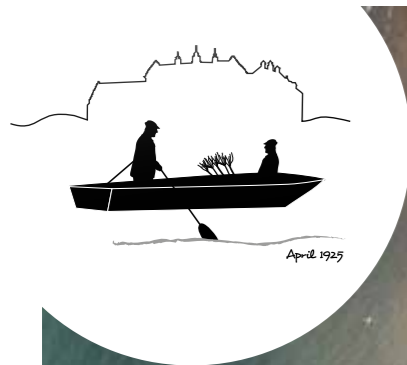
Ein Flammkuchen mit Kürbis, Feta-Käse, Walnüssen und ein bisschen Honig passt super dazu.



INTERVIEW MIT REBECCA RÖHRENBACH

# Was Schmuggeln & die Leidenschaft für **Wein** miteinander zu tun haben

Rebecca Röhrenbach ist Winzerin in Immenstaad, schon in fünfter Generation. Wie sie zu dieser Passion kam und warum 2025 das Müller-Thurgau Schmuggel-Jubiläum ansteht, verrät sie uns hier.



# 100 Jahre

Müller-Thurgau  
Schmuggel



REBECCA RÖHRENBACH

- 31 Jahre
- Jungwinzerin aus Immenstaad
- Ausbildung Weintechnologie
- Studium Getränketechnologie
- Seit 2019 im Familienbetrieb



## Wie sind Sie darauf gekommen, Winzerin zu werden? Was fasziniert Sie am Wein?

Ich bin quasi im Weinberg aufgewachsen. Schon mein Urgroßvater hat sich mit Wein beschäftigt. Nach dem Abitur bin ich mehr und mehr in dieses Thema hineingewachsen, obwohl ich damals für ein Jahr in Kanada war. Doch immer wieder habe ich gemerkt, dass mein Kopf bei den Projekten daheim ist. Ich habe gemerkt, dass ich in unserem Familien-Weingut wirklich gerne mitgestalten will. Was mich so fasziniert, ist, dass ich immer wieder Neues angehen kann. Mein Naturbezug und die Vielfalt, die sich mir bietet, haben letztlich den Ausschlag gegeben. Und: Es ist einfach schön, Tradition fortzuführen – die Tradition der Familie und des Weinbaus. Wir sind einfach schon immer eng mit Immenstaad verbunden und jetzt in 5. Generation hier in diesem Handwerk tätig.

## Ihre Familiengeschichte birgt ein paar gut gehütete Geheimnisse, die wieder mit dem Wein zu tun haben. Was können Sie mit uns teilen?

Mein Urgroßvater Johann Baptist war damals als Gutsverwalter auf Schloss Kirchberg tätig. Manche kennen von früher noch die herrliche Weinterrasse. Sein Arbeitgeber, damals um die Jahrhundertwende, war Max Markgraf von Baden. Es

war ein landwirtschaftlicher Mischbetrieb und mein Urgroßvater war u.a. für den Weinbau verantwortlich. Damals war der Wein am Bodensee noch nicht so geschätzt wie heute. Auf der Schweizer Seeseite war das besser. Es gab einen Professor Müller aus dem Thurgau, der eine neue Sorte entwickelt hatte, die Reben-Kreuzung Müller-Thurgau. Mein Urgroßvater fand viel Gefallen an dieser Sorte, die sich sehr von dem unterschied, was damals so bei uns angebaut wurde. Und er hatte gute Kontakte in die Schweiz. Er hätte die Reben gerne auch nach Deutschland geholt. Aber das war auf legalem Weg nicht möglich. Vom Saatgutgesetz haben vermutlich viele noch nie gehört. Es verbot den Transport zwischen der Schweiz und Deutschland. Dennoch ließ ihn der Gedanke nicht los. So reifte die Idee, in einer Nacht- und-Nebel-Aktion ein Ruderboot zu nehmen. An Bord war mein Urgroßvater Albert mit einem Schulfreund, dem Fischersohn Gotthilf Ainser. Auf der Schweizer Seite angekommen, nahmen sie 400 Setzlinge entgegen. Das war im April 1925 – und diese verwegene Aktion hat den Anbau von Müller-Thurgau in Deutschland sehr geprägt. Die ersten Weine wurden auf Schloss Kirchberg ausgebaut und gekeltert und konnten im Ausschank fast doppelt so teuer verkauft werden wie alle anderen. Es hat ganz schnell die Runde gemacht, dass der Müller-Thurgau sehr viel aromatischer und fruchtiger war als die Sorten zuvor.

## Was macht die Lage der Weinregion Bodensee aus Ihrer Sicht so besonders?

Unsere Bodenseeweine sind momentan sehr im Trend in puncto Aromatik. Sie sind zeitgemäß und machen Lust auf mehr, weil sie frisch und lebendig sind und dabei trotzdem Tiefgang haben. Mit rund 400 m liegen wir in Immenstaad für Weinbau vergleichsweise hoch. Unsere Reben stehen direkt am Seeufer. Hinter dem Schweizer Ufer gegenüber erheben sich gleich die Alpen. Diese Lage macht unsere Weine unheimlich prägnant, knackig und aromatisch. Und wir haben eiszeitliche Böden, die sehr kiesig, moränehaltig und steinig sind, Nässe schnell abfließen lassen, aber Wärme gut speichern. Selbst unter den veränderten klimatischen Bedingungen haben wir durch unsere Meereshöhe einen Standortvorteil. Die Alpennähe bringt eine gute Menge an Niederschlag. Das mögen die Reben. →



# 400 m

über dem Meeresspiegel  
wachsen unsere Reben





**Und was mögen Sie? Welches sind Ihre liebsten Weine und Gerichte dazu?**

Ich probiere immer wieder gerne. Müsste ich mich tatsächlich entscheiden, wäre es vielleicht ein Weißburgunder oder ein Sauvignon Blanc. Mein Lieblingsgericht steht für die Region:

**GERÄUCHERTER FISCH AUF BUTTERBROT, ETWAS SALAT, VIELLEICHT KÄSE – UND DAZU EIN MÜLLER-THURGAU. DAS HAT ETWAS LEICHTES UND ERFRISCHENDES.**

**Worauf können sich Gäste freuen, die zu Ihnen kommen?**

Gäste schätzen unsere Weinproben, kommen oft mit einer guten Neugier, genießen das Ambiente auf unserer Terrasse, lassen den Blick über den See schweifen, spazieren am Strand, kommen einfach zur Ruhe. Immer wieder gibt es durch die Reben und Apfelbäume hindurch den wunderschönen Blick auf den See. Wir beraten gerne und haben für 2025 auch schon vieles in Planung: das „Schmuggeljubiläum“ mit 100 Jahre Müller-Thurgau feiern wir im Mai mit einem großen Hoffest, guter Kulinarik, Musik und einem Wohlfühlprogramm. Wir haben kulinarische Terrassenabende und Weinproben das ganze Jahr hindurch. Das wird wieder ein richtig schönes Miteinander. Ich freue mich darauf.



# Wein-o-Meter

Welches ist Ihr Lieblingswein?

**Müller-Thurgau** ☆☆☆☆

**Grauburgunder** ☆☆☆☆

**Rießling** ☆☆☆☆

**Bacchus** ☆☆☆☆

**Weißherbst** ☆☆☆☆

**Spätburgunder** ☆☆☆☆

**Tipp:**

**LUST BEKOMMEN AUF BODENSEEWEIN?**

Hier können Sie leckere Bodenseeweine probieren, dazu gibt es Informationen von den Winzern persönlich.

- Wein & Vesper im Weingut Röhrenbach
- Sail & Wine – Weinprobe an Bord der Lädine
- Wein Ahoi – Weinausfahrt mit FG Weinen und Brotzeit auf der Lädine
- Rundfahrt mit dem Winzer-Express mit Winzermeister Klaus Siebenhaller





# Genuss aus Immenstaad



## SPARGEL, TOMATEN UND GURKEN

Hört sich an wie die Zutatenliste für einen Sommer-Salat? In Immenstaad wächst nicht nur Obst und Wein. Auch Spargel, Tomaten, Gurken, Salat und weitere Gemüsesorten werden von einigen Landwirten angebaut. Zu kaufen gibt es diese ab Hof an den Verkaufsständen und in den Hofläden. Dort gibt es auch oft hausgemachte Marmeladen, Besonderheiten wie Apfelchips oder leckere Obstsäfte.

## Schon gewusst?

Die Bodenseeregion ist nicht nur ein hervorragendes Apfelanbaugebiet, sondern viele Obstsorten gedeihen hier prächtig. Neben klassischem Obst wie Birnen, Zwetschgen und Kirschen gibt es je nach Saison unter anderem auch Erdbeeren, Aprikosen, Pfirsiche, Mirabellen, Wassermelonen und sogar Kiwis in Hofläden zu kaufen. Viele landwirtschaftliche Betriebe verfügen außerdem über ein Brennrecht.

Obst wird dann zu feinen Destillaten veredelt. Neben dem obligatorischen Obstler werden mit viel Liebe und Gespür für feine Aromen auch besondere Edelbrände hergestellt. Und nicht nur in flüssiger Form schmeckt das Obst - lokale Bäcker und Konditoren machen daraus saftigen Obstkuchen und leckeres Gebäck.

## HOFLÄDEN & HEIMISCHE PRODUKTE

Unsere Hofläden eignen sich perfekt um Proviant für ein leckeres Picknick einzukaufen. Ein bisschen frisches Obst und Gemüse, dazu leckeren Saft und kleine Knabbereien, einen Landjäger von der lokalen Metzgerei und ein Brot von der Immenstaader Bäckerei ums Eck. Schon kann der Ausflug losgehen.



Heimische Produkte direkt vom Hof? Hier entlang:



**Tipp:**

## FISCHERS FRITZ FISCHT FRISCHE FISCHERIE ...

In Immenstaad fischt die Fischerin. Zu kaufen gibt es diesen im Fischladen direkt im Ort. Oder lecker zubereitet im Fischimbiss „Flotte Flosse“. Aber auch viele Gastronomen bereiten den Fisch frisch zu. Über 30 Fischarten leben im Bodensee. Doch die Fischerei wird immer schwieriger, vielfältige Faktoren spielen dabei eine Rolle. Deshalb werden oft auch Fische aus der Zucht verwendet.

Sie möchten mehr über das Thema erfahren? Hier entlang:



**Tipp:**

Fischerhütten am Bodenseeufer prägten in den 30er-Jahren das Ortsbild Immenstaads als Fischerdorf. Die alte Fischerhütte am Kniebach steht als Letzte bis heute und ist im Besitz der Fischerfamilie Dickreiter. Sie wurde vom Heimatverein detailverliebt als lebendiges Museum konzipiert. Durch eingebaute Glasscheiben gibt es Einblicke in das Innere der Hütte, in der sich Originalteile aus vielen Jahren Immenstaader Fischerei-Geschichte tummeln.



Fischerhütte am Kniebach



## BODENSEEFEELENG AUF DER ZUNGE

Gutes Essen gehört zum Urlaubsgenuss einfach mit dazu. Immenstaader Gastronomen kreieren leckere Gerichte mit Produkten von heimischen Erzeugern. Bodenseefisch, Gemüse direkt vom Feld, Früchte aus den Obstgärten und Fleisch aus der Region kommen auf den Tisch. Ob hausgemachte Spätzle, leckere Maultaschen, knusprige Dinnete oder viele andere Leckereien – hier findet jeder sein Lieblingsgericht.

Übersicht der Gastronomiebetriebe in Immenstaad:







# Sail & Wine

## SAIL & WINE – WEINPROBE AN BORD DER LÄDINE

Die Sonne versinkt im See, sanft schaukeln die Wellen das Boot und feine Weine begleiten den Abend. Bei einer 1,5-stündigen Sonnenuntergangsfahrt auf der Lädine, einem historisch nachgebauten Lastensegler, gibt es eine Weinprobe an Bord. Ausgeschenkt werden vier Bodenseeweine, passend dazu gibt es Informationen zum Weinan- und -ausbau in der Bodenseeregion. Ein ganz besonderes Segelerlebnis.

Circa

# 1.600

Sonnenstunden im  
Jahr verwöhnen  
die Bodenseeregion

**Tipp:**

Mit der ECHT BODENSEE CARD, Ihrer Gästekarte, profitieren Sie von Vorteilen bei zahlreichen Kultur- und Freizeiteinrichtungen in der Bodenseeregion. Bei vielen Veranstaltungen in Immenstaad erhalten Sie beispielsweise einen ermäßigten Preis.

Der Immenstaader Dorfkaffee kann in der Tourist-Information als ganze Bohne oder gemahlen gekauft werden. Wer Lust hat, den Kaffee nicht nur zu probieren, sondern gleichzeitig auch etwas über den Anbau und die Verarbeitung von Kaffee zu erfahren, kommt mit auf die Kaffeefahrt 2.0. Bei Sail & Coffee – einer Rundfahrt mit dem historisch nachgebauten Lastensegler Lädine – auf dem Bodensee gibt es verschiedene Kaffeespezialitäten zu verkosten. Mit dabei sind spannende Infos und natürlich das Segelgefühl auf dem See.

Termine zu Sail & Coffee-Fahrten gibt es unter [www.immenstaad-tourismus.de](http://www.immenstaad-tourismus.de)



**Tipp:**



## KAFFEEGENUSS AUS IMMENSTAAD

Kaffeeleidenschaft und Bodenseeliebe – Das sind die Leitbegriffe von KABO KAFFEE aus Überlingen. Der Immenstaader Philipp Kesenheimer betreibt dort eine auf Specialty Coffee aus direktem Handel fokussierte Kaffeerösterei. Beim direkten Handel erhalten die Kaffeebauern einen deutlich höheren Preis für die Kaffeebohnen, als sie auf dem Weltmarkt erzielen könnten. In einer Kooperation mit der Gemeinde Immenstaad sind zwei leckere und fair gehandelte Sorten Immenstaader Dorfkaffee entstanden. Der feine Arabica Kaffee für den Dorfkaffee kommt von Kleinbauern aus dem Dorf Petúnia in der Region Minas Gerais in Brasilien.

Knapp 3500 Menschen leben dort, alles ist sehr familiär und die Leute sind tief verwurzelt in der Region. Das passt perfekt zu Immenstaad. Was hier die Immenstaader Fasnet ist, ist für die Menschen in Petúnia ihr „Carnaval“. Da kommt zusammen was zusammengehört, eine echte Kaffee-Partnerschaft von Dorf zu Dorf.





INTERVIEW MIT ERICH RÖHRENBACH

# Obstregion Bodensee – Wo **Mammute** an Bäumen hängen



ERICH RÖHRENBACH

- Gärtnermeister, Fachrichtung Obstbau
- Führt mit seiner Frau und den beiden Töchtern Obsthof mit Weinbau und Brennerei
- Vorsitzender der Obstregion Bodensee

**1.500**

Blüten kann ein einziger Baum tragen, 10% müssen für einen ausreichenden Ertrag befruchtet werden



**1.200**

Obstbauern bauen Bodensee-Äpfel an

**7.500**

Hektar Anbaufläche am deutschen Bodenseeufer



**Gibt es Neuigkeiten in der Obstregion Bodensee? Überlegungen zu einem nachhaltigeren Anbau oder einer pilzresistenteren Obstsorte?**

Ja, das gehen wir intensiv an, insbesondere mit unserem sogenannten „Apfel der Zukunft“ und dem Anspruch: fair zur Umwelt, fair zum Erzeuger, fair für die Gesellschaft. Mit dem Projekt „Fairdi“ arbeiten wir Obstbauern vom Bodensee konzentriert an einem neuen Konzept für Anbau, Verkauf und Marketing von Äpfeln. Es ist klar, dass wir wegkommen müssen von hoch sensiblen Sorten, die



einen entsprechend hohen Einsatz von Pflanzenschutzmaßnahmen mit sich bringen. Kommen hohe Niederschlagsmengen hinzu, ist auch das Risiko von Pilzbefall hoch. Konsequenterweise entwickeln wir neue robuste Apfelsorten. Gestartet sind wir mit der neuen Apfelsorte namens „Mammut“. Er ist gut lagerfähig und auch nach 14 Tagen in Wohnzimmer oder Küche nicht mehlig. Das liegt uns am Herzen. Denn wir wollen auch verhindern, dass Lebensmittel weggeworfen werden.

**WIR SEHEN, DASS DER GESCHMACK UND DIE HALTBARKEIT DES APFELS FÜR DEN VERBRAUCHER MEHR IM VORDERGRUND STEHEN ALS EIN MAKELLOSES AUSSEHEN – DIE INNEREN WERTE ZÄHLEN.**

Parallel forschen wir an weiteren neuen Sorten. Auch am Allergikerapfel sind wir intensiv dran. Alle Sorten in der engeren Auswahl testen wir in Zusammenarbeit mit der Universitätsklinik Tübingen auf Allergene. Es gilt definitiv dranzubleiben, denn sicher ist, dass sich unsere Obstsorten der Zukunft verändern werden, um den Anforderungen der Verbraucher und des Handels gerecht zu werden und gleichzeitig der Umwelt zu nützen.

**Wie sind Sie dazu gekommen, Obstbauer zu werden?**

Wie ich dazu gekommen bin? Quasi durch Geburt. Damals war es so üblich, dass man als Ältester den Hof übernimmt. Ich bin mindestens die vierte Generation, wenn nicht sogar weiter zurück. Auch das Brennwesen, eigentlich ein Nebenprodukt, ist ein Generationenprojekt und wird immer weitervererbt. Es muss deine Leidenschaft sein. Meine Ausbildung habe ich auswärts gemacht. Ich war dann in verschiedenen Betrieben, habe die Praxis im Obstbau erlebt, den Meister gemacht. Bei uns heißt das Gärtnermeister, Fachrichtung Obstbau. 1996 habe ich den Betrieb dann übernommen. Wir haben Äpfel, Birnen, Kirschen, etwas Zwetschgen und den Betriebszweig Weinbau. Meine Eltern haben viele Jahre noch im Betrieb mitgeholfen. Anders wäre es in der Landwirtschaft nicht vorstellbar.

**Was zeichnet das Bodensee-Obst besonders aus und wie unterscheidet es sich von Obst in anderen Regionen? Welche klimatischen Einflüsse sehen Sie?**

Grundsätzlich sind es natürlich die Landschaft und das Klima, die den Unterschied machen. Hier am Bodensee haben wir ein besonderes Kleinklima. Und speziell bei uns, direkt am See, haben wir zudem gewisse Vorteile. Man glaubt es kaum,

aber im Vergleich zum Hinterland, z. B. in Markdorf, treiben die Bäume bei uns im Frühjahr etwa drei, vier Tage später aus. So haben wir weniger Risiko für Blütenfrost. Im Herbst und Winter bringt der See oft Nebel mit sich. Das gibt unseren Bäumen mehr Ruhe und weniger Sonne. Der Nebel ist absolut gut für das Obst. Und der See wirkt kühlend. Seit über 40 Jahren verfolge ich das Wetter. Wir bewässern nicht, trotzdem ist es bei uns immer grün, wenn es anderswo knochentrocken ist. In der Regel kriegen wir das Wasser von oben. Auch die Temperaturunterschiede sind typisch für den Bodensee. Obst liebt es, wenn die Temperaturen nicht gleichmäßig sind. Bei uns wird es gegen Mitte September oft schlagartig innerhalb weniger Tage nachts kühl. Diese Temperaturunterschiede von Tag zu Nacht sind sehr wichtig für die Farbausprägung beim Apfel.

**Gibt es am Bodensee besondere Sorten, die nur hier angebaut werden?**

Im Obstbereich sind wir stark apfelgeprägt, außerdem haben wir die Williamsbirne und die neue Birnensorte Xenia, die hier am See wunderbar gedeiht. Wir legen mehr und mehr Wert auf robuste Sorten, die haltbar sind und testen auch, wie sie mit dem Klimawandel zurechtkommen. Für Konsumenten sind die Optik und ein einprägsamer Geschmack ausschlaggebend.



Bewusst die Natur  
**genießen** und im  
Einklang mit ihr  
Urlaub machen





NATUR GENIESSEN – DRAUSSEN SEIN

# Naturschönheit Bodensee

Zu Fuß oder mit dem Rad durch die sanfte Hügellandschaft der Bodenseeregion, vorbei an Obstplantagen, Weinreben und durch heimische Wälder – immer wieder mit atemberaubenden Aussichten auf den Bodensee und die Schweizer Alpen – es gibt unzählige Möglichkeiten den Bodensee zu entdecken.



## SPAZIER- UND WANDERWEGE

In Immenstaad bieten unterschiedliche Themenwege die Möglichkeit, die Landschaft auf verschiedenen Pfaden zu erkunden. Der Apfel- und Weinspazierweg führt zum Beispiel durch Apfelplantagen und vorbei an Weinreben. Zahlreiche Informationstafeln geben Auskunft zum Obst- und Weinanbau im Ort. Immer wieder warten Pausenplätze mit malerischer Aussicht auf den Bodensee und die Alpen. Also am besten ein Picknick einpacken und mit bester Aussicht genießen. Wer lieber direkt am Wasser spazieren möchte, folgt dem Bodenseepfad von Immenstaad nach Hagnau. Auf einem Fußweg führt dieser am Seeufer entlang und durch einen kleinen Waldabschnitt bis nach Hagnau. Zurück geht es ab Hagnau mit dem Bus oder dem Schiff nach Immenstaad.

*Schnappen Sie sich den Rucksack, packen Sie ein Vesper ein und schnüren Sie sich die Wanderschuhe ...*



Entdecken Sie Wandertouren oder begeben Sie sich auf eine digitale Schatzsuche!



### DIE ECHT BODENSEE CARD

Mit der ECHT BODENSEE CARD, Ihrer Gästekarte, gibt es kostenfreie Fahrt mit Bus und Bahn im Gebiet des Bodensee-Oberschwaben Verkehrsverbunds (bodo).

Infos gibt es unter [www.echt-bodensee.de](http://www.echt-bodensee.de)







# Radfahren am Bodensee

## MIT DEM RAD DURCH DIE REGION

Ab aufs Fahrrad – die Freiheit wartet. Ob der Bodensee-Radweg als Klassiker oder durch die sanfte Hügellandschaft abseits der trubeligen Routen – mit dem Fahrrad lässt sich die Bodenseeregion wunderbar individuell erkunden. Wie wäre es zum Beispiel mit einer Tour ans Schweizer Ufer? Oder ins Umland zum Hepbacher-Leimbacher Ried? Es gibt unzählige Möglichkeiten, da ist für jeden das Passende dabei. Unterwegs wartet immer wieder die Aussicht auf genüssliche Pausen, sei es in Besenwirtschafen, Hofcafés oder Eisdielen am Bodenseeufer. Da macht das Radeln gleich doppelt so viel Spaß.

Alle Infos rund ums Radfahren



## DER BODENSEE-RADWEG

Er führt auf 260 Kilometern einmal um den gesamten Bodensee und ist einer der beliebtesten Radstrecken Europas. Kein Wunder – an jeder Ecke gibt es eine kühle Erfrischung und wunderschöne Ausblicke sind garantiert.

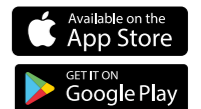
In wie viele Etappen die Strecke aufgeteilt wird, kann jeder nach eigenem Gusto und Fitnesslevel entscheiden. Und wer abkürzen will, nimmt ein Schiff. Fahrräder können einfach mitgenommen werden.



**Tipps:**

# Zeigmal

Mit der Zeigmal-App Immenstaad neu entdecken. Warum steht ein Schlitten mit Hühnern mitten im Ortszentrum und woher kommt der Straßennamen „Wattgraben“? In der App bringen authentische Audio-Erzählungen, historische Bilder und Infotexte die kuriosen und spannenden Details der Immenstaader Geschichte näher. Ganz praktisch dabei – die App kann ganz individuell benutzt werden. Egal wann, egal wo.



Regelmäßig finden auch Gästeführungen durch Immenstaad statt. Unsere Gästeführerin Susanne Wetzler nimmt Sie mit auf eine interessante Tour durch den Ort.



## ACHTSAMKEIT IN DER NATUR



Waldbaden hat seinen Ursprung in Japan und heißt dort „Shinrin Yoku“. Es regt an, den Wald achtsam und mit allen Sinnen zu erleben, egal zu welcher Jahreszeit. Es entschleunigt, stärkt das Immunsystem und baut Stresshormone ab. Bestandteile einer Waldbaden-Stunde sind Übungen zur Achtsamkeit, zum Sehen, Tasten, Hören und Riechen sowie Sinnes- und Atemübungen und Zeit für Kreativität. Zugegeben, für die meisten mag sich das am Anfang befremdlich anhören, doch Waldbaden ist ein ganz besonderes Erlebnis für jeden selbst. In Immenstaad werden regelmäßig Waldbaden-Termine angeboten. Einfach mal ausprobieren.



**ECHT NACHHALTIG**

Bewusst die Natur genießen und im Einklang mit ihr Urlaub machen. Wir sind uns bewusst, die Natur ist unser kostbarstes Gut. Lebensraum für Menschen und Tiere, Heimat der Pflanzen und Lebewesen und Wohlfühlort, der uns wunderbare Urlaubsmomente beschert. Mit der Initiative „Echt nachhaltig“ versuchen viele Orte und Betriebe am Bodensee ihren Beitrag für einen umweltfreundlicheren Urlaub zu leisten. Mit dabei sind tolle Erlebnisse, Manufakturen, Gastronomiebetriebe und Unterkünfte.



Schauen Sie einfach mal rein:



Bei der Actionbound-Tour „Immo und das Müllmonster“ geht es mit der ganzen Familie auf eine digitale Schatzsuche durch Immenstaad. Unterwegs gibt es so einiges zum Thema Müll und Nachhaltigkeit zu erfahren und jede Menge Müll gilt es zu sammeln. Natürlich wartet am Schluss auch eine Belohnung. Einfach die App „Actionbound“ kostenlos herunterladen und in der Tourist-Information die Utensilien zur Tour abholen.



Während der **Bodensee Clean-Up Days** jedes Jahr im Juni schließen sich rund um den Bodensee viele Gruppen zusammen, um die Natur Stück für Stück vom Müll zu befreien. Machen auch Sie mit – gemeinsam für eine saubere Natur.

Als Übernachtungsgast in Immenstaad erhalten Sie die Gästekarte **ECHT BODENSEE CARD**. Damit fahren Sie kostenfrei im Bodo-Verkehrsverbund mit dem öffentlichen Nahverkehr. Und das Beste? Ihr Gastgeber kann Ihnen die EBC schon vorab in digitaler Form zukommen lassen, so können Sie diese schon für Ihre Anreise mit Bus und Bahn nutzen. Denn je mehr Personen das Auto stehen lassen, desto besser für unsere Umwelt.



# Das Bodensee Versprechen

## Weil ich den See liebe, ...



... lasse ich im Urlaub gerne mal das Auto stehen und nutze **E-Mobilität**, das **Fahrrad** oder **Bus** und **Bahn**.



... hinterlasse ich die **Natur** so, wie ich sie **vorgefunden** habe.



... **parke (campe)** ich nur dort, wo es **erlaubt** ist.



... **vermeide ich Müll** so gut ich kann und, wo er sich nicht vermeiden lässt, **entsorge ich ihn richtig** (getrennt).



... **nasche ich nicht in Nachbars Garten**. Der nächste **Hofladen** ist bestimmt nicht weit, denn immerhin kommt jeder **3. Apfel vom Bodensee**.



... achte ich darauf, dass nichts rein kommt, was nicht **rein** ist, weil **4 Millionen Menschen** unser gutes **Bodenseewasser trinken**.



... genieße ich meine Zeit am See dort, wo es erlaubt ist, und **respektiere die Regeln** für das Baden, Planschen, Surfen, Paddeln und Verweilen. Dann haben wir alle mehr Spaß daran.



... genau wie meinen Hund, nehme ich ihn **an die Leine** und **nehme alles mit, was er hinterlässt**.



... nehme ich **Rücksicht auf meine Mitmenschen**, wenn ich auf dem Fahrrad, mit Inline Skates oder auch motorisiert unterwegs bin.



... gehe ich nur da auf **Entdeckungsreise**, wo es auch **erlaubt** ist.





## VERANSTALTUNGEN

# Momente genießen & Urlaubserinnerungen sammeln

Die Augen schließen, die warmen Sonnenstrahlen auf der Haut spüren und die Zeit bleibt stehen. Urlaubszeit ist die Zeit, um im Moment zu leben, aus dem Alltag auszubrechen und mit jeder Sekunde schöne Urlaubserinnerungen zu sammeln.

Wie geht das besser als bei ganz besonderen Events?

Immenstaad  
blüht auf



## FRÜHLINGSWOCHEN AM BODENSEE

Die Natur erwacht aus dem Winterschlaf und die Obstgärten in und um Immenstaad werden in ein weiß und rosa Blütenmeer getaucht – jetzt ist die beste Zeit um die Natur zu entdecken. Während der Themenwochen von März bis Juni versprechen abwechslungsreiche Veranstaltungen eine aktive und genüssliche Frühlingsauszeit am Bodensee. Beim Hof-Hopping geht es zum Beispiel zu Fuß von Hof zu Hof, an jeder Station geben Landwirte interessante Einblicke und natürlich gibt es auch was Leckeres zum Probieren.

### VON DER BLÜTE BIS ZUM APFEL

Was passiert im Jahresverlauf in den Apfelplantagen? Wann öffnen sich die ersten Blüten und wann beginnt die Ernte? Der aktuelle Entwicklungsstand kann unter [www.echt-bodensee.de](http://www.echt-bodensee.de) eingesehen werden.

## GENUSSHERBST AM BODENSEE

Die Obstbäume hängen voller roter Äpfel, die Traubenlese läuft auf Hochtouren und die tiefstehende Sonne taucht die Natur in ein goldenes Licht. Herbstzeit ist Erntezeit am Bodensee. Das, was von den Landwirten über das Jahr gepflegt wurde, kann jetzt geerntet werden. In den Hofläden gibt es frisches Obst direkt vom Baum und in den Weingütern leckeren Suser. Während der Themenwochen von Mitte September bis Anfang November gibt es zahlreiche Veranstaltungen, um die Genusszeit hautnah mitzuerleben. Sei es bei einer geführten Wanderung oder einer Hofbesichtigung.



### Ein besonderes Highlight

Die Immenstaader Apfelpraline – ummantelt von feiner Zartbitterschokolade versteckt sich im Kern eine Füllung aus Apfel in flüssiger Spirituosen-Form. Nur in der Zeit von Mitte September bis Mitte Oktober ist diese in der Tourist-Information erhältlich.

**Tipp:**



### FASNET

Lebendige Musik, farbenfrohe Häser (Kostüme) und ein buntes närrisches Treiben regieren in der 5. Jahreszeit. Die schwäbisch-alemannische Fasnacht hat in Immenstaad eine lange Tradition. Und so ist es auch nicht verwunderlich, dass während dieser Zeit die Narren das Zepter im Ort fest in der Hand halten. Vom Narrenbaumstellen über Umzüge und Abendveranstaltungen – die traditionelle Fasnet ist ein unvergessliches Erlebnis.



### MAIBAUMSTELLEN

Traditionell wird am 1. Mai in Kippenhausen, einem Teilort von Immenstaad, der Maibaum gestellt, umrahmt von einem fröhlichen Fest. Die einheimischen Vereine sorgen für das leibliche Wohl mit leckeren Speisen und Getränken.

#### Schon gewusst?

Das Aufstellen und Schmücken eines Maibaums ist in weiten Teilen Deutschlands und in vielen Gegenden Europas ein jahrhundertalter Brauch. Der Maibaum wird in der Regel am 30. April, am 1. Mai oder an Pfingsten gestellt.



### WEIHNACHTSMARKT

In kuscheligem Ambiente lädt der Immenstaader Weihnachtsmarkt am dritten Adventswochenende auf dem Rathausplatz zum Bummeln und gemütlichen Verweilen ein. Heißer Glühwein, gegrillte Wurst und leckere Waffeln versüßen frostige Temperaturen.



### OPEN AIR EVENTS IM AQUASTAAD

In der warmen Jahreszeit bietet der Naturstrand im Strand- und Hallenbad Aquastaad eine perfekte Open-Air-Kulisse. Im Mai wird der Start in die Freibadesaison mit einem abwechslungsreichen Familien-Festival Day gefeiert. Chillige Musik, leckere Drinks und Action für die ganze Familie lassen den Tag zu einem echten Highlight werden. In den Sommermonaten verwandelt sich das Aquastaad dann zur Open-Air Kinoleinwand. Beim Moonlight Cinema gibt es unter freiem Himmel ein unvergessliches Kinoerlebnis.



### WEINFEST

Lokale Weine, leckeres Essen und gute Musik – am letzten Augustwochenende verwandelt sich der Platz vor dem Rathaus alljährlich in einen idyllischen Festplatz rund um den Immenstaader Wein. Unter freiem Himmel wird an zwei Abenden der Weingenuss und das gesellige Miteinander gefeiert. Traditionell eröffnet die amtierende Bodensee Weinprinzessin das Weinfest zusammen mit dem Immenstaader Bürgermeister.

Als Eintritt für das Immenstaader Weinfest wird an den Eingängen ein Weinglas verkauft. Die jährlich wechselnden Motive auf dem Glas zeigen Bauten oder besondere Ereignisse von Immenstaad. Die Gläschen eignen sich perfekt zum Sammeln oder als Mitbringsel für zu Hause.

**Tipp:**

Alle Veranstaltungen finden Sie hier:





WASSERERLEBNIS

# Am, auf und im **Wasser**

Die Sonne strahlt aus vollen Kräften, die Wasseroberfläche des Sees glitzert und sanfte Wellen plätschern ans Ufer. An heißen Sommertagen gibt es nichts Schöneres, als den Urlaubstag am, auf oder im Wasser zu verbringen. Und in Immenstaad gibt es dazu viele Möglichkeiten. Ob beim Baden im Strand- und Hallenbad Aquastaad, bei einer Schifffahrt mit der Lädine oder selbst aktiv mit dem SUP auf dem Wasser.







### LÄDINE – EIN GANZ BESONDERES SEGELERLEBNIS

So segelten schon im Mittelalter unsere Vorfahren über den Bodensee. Ab dem Landesteg in Immenstaad fährt die Lädine, der einzige Nachbau eines mittelalterlichen Lastenseglers, zwischen Ostern und Oktober auf dem See. Egal ob Rundfahrten, Sonnenuntergangsfahrten, Sail & Wine-Fahrten oder auch Familienfahrten –

das Segelerlebnis ist einzigartig. Ist das Segel einmal gesetzt, bestimmt der Wind die Richtung und Geschwindigkeit der Fahrt. Sanft wiegen die Wellen das Segelschiff hin und her, mitten auf dem See lässt sich die Ruhe und das pure Bodenseegefühl einfangen. Aber keine Sorge, es gibt auch einen Motor, damit die Fahrt zum Hafen zurück nicht auf unbestimmte Zeit verschoben werden muss. Wobei – wer möchte schon, dass diese Segelausfahrt endet?

Alle Infos zur Lädine  
finden Sie hier:



### DEN SEE UNSICHER MACHEN ...

Wer sich nicht nur gemütlich auf der Luftmatratze ins Blaue treiben lassen will, sondern selbst den Bodensee entdecken möchte, kann das bei einer Tour mit dem Kanu, Kajak oder Stand Up Paddle Board (SUP) machen. Einfach sich das jeweilige Sportgerät ausleihen und sich mutig in die Wellen wagen – was kann schon schlimmstenfalls passieren? Eine nasse Abkühlung an heißen Sommertagen ist sicherlich bei jedem willkommen. Wer lieber schneller voran kommen möchte, kann sich auch als Kapitän eines Motorbootes ausprobieren.



### ES RIECHT NACH SONNENCREME

Hochsommertage lassen sich am besten den ganzen Tag am See verbringen. Das klare Bodenseewasser ist eine willkommene Erfrischung und lädt zum Planschen, Baden und Schwimmen ein – und das macht ja bekanntlich hungrig und müde. Darum gibt es anschließend auf der Picknickdecke im Schatten großer Bäume mit der ganzen Familie ein leckeres Picknick oder jeder hängt einfach seinen Tagträumen nach.

Im Familienbad Aquestaad gibt es neben einem Naturstrand und einer großen, schattigen Liegewiese auch ein ganzjährig geöffnetes Hallenbad mit einem Kleinkind-Piratenbereich. Da kommt keine Langeweile auf.

### SCHIFFFAHRT – VOLLE KRAFT VORAUSS

Nicht nur die Lädine verkehrt regelmäßig auf dem Bodensee. Die Kursschiffe der Bodenseeschiffsbetriebe verbinden ab Ostern bis Mitte Oktober die Orte am See. Von Immenstaad geht es mit dem Schiff nach Meersburg, zur Insel Mainau und nach Konstanz oder in die andere Richtung nach Friedrichshafen, Lindau und Bregenz.

Ganzjährig verbindet der Katamaran die Städte Friedrichshafen und Konstanz als Direktverbindung für Fußgänger und Fahrradfahrer.

Auch mit dem Auto lässt sich der Bodensee an zwei Stellen überqueren: Eine Autofähre verbindet Friedrichshafen mit Romanshorn in der Schweiz sowie Meersburg mit Konstanz-Staad. Fußgänger und Radfahrer sind hier natürlich auch herzlich willkommen.

Alle Infos zur Schifffahrt  
finden Sie hier:

[www.bsb.de](http://www.bsb.de)



[www.der-katamaran.de](http://www.der-katamaran.de)



Mit der Bodensee Card Plus sind der Schifffahrt an ausgewählten Tagen keine Grenzen gesetzt. Außerdem sind mehr als 160 Ausflugsziele inklusive. Mehr Informationen unter:





UNVERGESSLICHER FAMILIENURLAUB

# Familienferien in Immenstaad

Ob als Abenteurer auf eine erlebnisreiche Fahrt in See zu stechen, an Land auf die Suche nach dem Schatz zu gehen oder im Familienbad Aquastaad Wasserspaß pur zu erleben – Langeweile kommt in den Ferien nicht auf. Immenstaad ist „familien-ferien“-Preisträger im Landeswettbewerb Baden-Württemberg und bietet damit Familien ein ausgezeichnetes Ambiente für tolle Urlaubstage.



## STRAND- UND HALLENBAD AQUASTAAD – DAS FAMILIENBAD

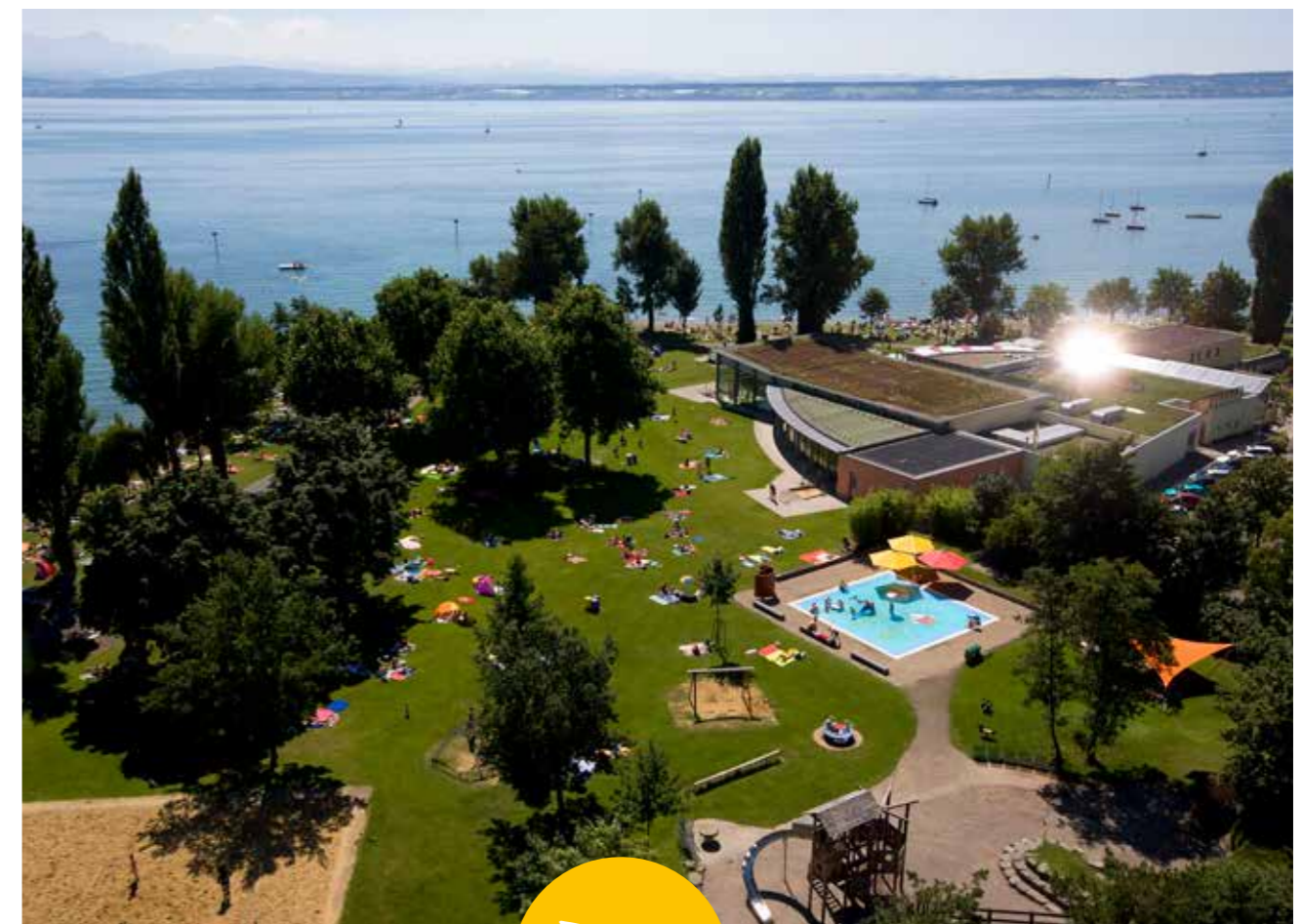
Plitsch – Platsch – Ab ins Nass! Das Strand- und Hallenbad bietet abwechslungsreichen Badespaß drinnen und draußen. Das Familienbad zeichnet sich durch sein ganzjährig geöffnetes Hallenbad und seinen überwachten Naturbadestrand im Sommer aus. Große und kleine Wasserratten kommen hier voll auf ihre Kosten. An warmen Tagen lädt die große schattige Liegewiese, der Abenteuerspielplatz, das Beach-Volleyball-Feld, die Tischtennisplatten und natürlich das glasklare Wasser des Bodensees zum puren Urlaubsvergnügen ein.

Für Kleinkinder gibt es ein Kinderplanschbecken mit Wasserpilz. Da Baden bekanntlich hungrig macht, versorgt die Gastronomie im Aquastaad von Mai bis September die Badegäste mit Eis, Strandbadpommies und vielen anderen Leckereien.

Der Außenbereich des Aquastaads wird in den Sommermonaten auch immer wieder zur Veranstaltungsbühne. Anfang Mai wird der Start in die Freibadesaison mit einem Familien Festival-Day gebührend gefeiert. An lauen Sommerabenden im Juli und August lädt das Moonlight Cinema zu einem Kinoerlebnis unter freiem Himmel ein.

Badevergnügen bei jedem Wetter gibt es im Hallenbad in der Kleinkind-Piratenlandschaft sowie im Schwimmerbecken – dabei ist der See immer fest im Blick. Beim Entspannen im Sole-Dampfbad fällt der Alltagstrubel ab.

Alle Infos zur Aquastaad:



**Tipp:**

### Spielenachmittag

In den Wintermonaten gibt es einmal pro Monat einen Spielenachmittag für Kinder. Im Schwimmerbecken wird ein großes Spielgerät aufgebaut, das zum Toben und Spaßhaben einlädt.





## FAMILIEN-ERLEBNISFAHRTEN

Abenteuer auf der Lädine: Den Bodensee wie echte Entdecker erleben. Willkommen an Bord der historischen Lädine in Immenstaad! Spannende Themenfahrten lassen den Bodensee aus einer völlig neuen Perspektive erleben. Ob als mutige Abenteurer auf den Spuren vergangener Zeiten oder als Entdecker, die die Geheimnisse des Sees lüften – die Erlebnistouren bieten Spaß und unvergessliche Momente für die ganze Familie.



Tipps



Die Segel setzen und bei der nächsten Erlebnisfahrt dabei sein. Tickets sind in der Tourist-Information oder auf [www.reservix.de](http://www.reservix.de) erhältlich.



## ACTIONBOUND – TOUREN FÜR DIE GANZE FAMILIE

Immenstaad wie nie zuvor erleben: Gemeinsam wird die Familie zu Detektiven, Schatzsuchern und Naturforschern. Ob bei einer aufregenden Müllmonster-Tour mit Immo, bei der die Welt der Mülltrennung und Nachhaltigkeit entdeckt wird oder einem Rätselspaziergang durch die malerische Natur des Bodensees – bei den interaktiven Actionbound-Touren warten Rätsel, Herausforderungen und jede Menge Spaß für Groß und Klein. Wer ist bereit für Abenteuer, Bewegung und unvergessliche Familienmomente in Immenstaad? Alle Informationen zu den Touren gibt es in der Tourist-Information Immenstaad.



Die Piraten-Welt

## MINIGOLF

Minigolf einmal ganz anders! Beim Erlebnisgolf kugeln die Minigolfbälle durch eine Piratenwelt. Lustig, spannend und mit tollem Blick auf den See. Danach lädt die Piraten-Lounge zum Entspannen ein.



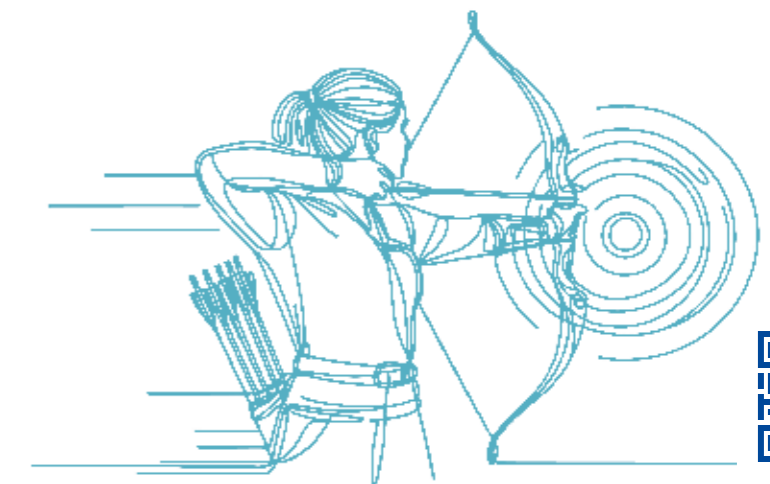
## ABENTEUERPARK

Hier geht es hoch hinaus. Sich wie Tarzan durch die Bäume schwingen, von einer Station zur anderen balancieren oder in schwindelerregende Höhen emporklettern – im Kletterpark gibt es für kleine und große Klettermaxen insgesamt 11 Parcours, die aktiv gemeistert werden können. Die ganz Kleinen stellen in den Kids-Parcours ihr Können unter Beweis.



## PFEILSAM

Auf dem großen Bogen-Freizeit-Areal wird intuitives Bogenschießen angeboten – hier kommen Action, Abenteuer und Entspannung nicht zu kurz. Pfeilsam besitzt ein großes Bogen-Freizeit-Areal mit ca. 80 Zielen in schweren und leichten Schusspositionen. Außer den 3D-Zielen sind dort kippende Ziele, fahrende- und bewegliche Ziele, Ziele die zum Spielen anregen, u. a. Es wird im im Stehen, Sitzen, Liegen, Schaukeln, ... geschossen. ... Einfach mal ausprobieren





Und wo verbringen  
Sie Ihren nächsten  
**Urlaub?**

Hier Ihre  
Traumunterkunft  
buchen







### EBERLE STRANDHAUS

Hotel – Pension – Garni  
 Inhaber Klaus Eberle  
 Seestraße West 13  
 88090 Immenstaad a. B.  
 Tel. +49 (0) 7545 942950  
 info@strandhaus-eberle.de  
 www.strandhaus-eberle.de



Herzlich willkommen in unserem familiengeführten Hotel Garni direkt am Bodensee! Mit einzigartiger Lage und 22 Zimmern bieten wir Ihnen einen ruhigen, persönlichen Rückzugsort. Beginnen Sie Ihren Urlaubstag mit einem reichhaltigen Frühstück, und lassen Sie die Seele baumeln – ob bei einer entspannten Radtour oder beim Sonnenbaden am See. Genießen Sie die besondere Atmosphäre unserer Terrasse und lassen Sie den Blick bis hin zu den Schweizer Alpen schweifen. Ob tagsüber oder abends – gönnen Sie sich Ihre Auszeit bei einem erfrischenden Getränk und gestalten Sie Ihren Aufenthalt nach Lust und Laune. Ein Highlight unseres Hauses sind unsere hauseigenen Destillate, die wir aus unserem Obst vom eigenen Anbau selbst brennen. Kostproben sind bei uns herzlich willkommen! Und für ein Stück Urlaub daheim können Sie die Spezialitäten direkt in unserem kleinen Verkaufsladen mitnehmen.

Unsere zentrale Lage ermöglicht es Ihnen, alles bequem zu Fuß zu erreichen und dennoch die Ruhe des Wassers zu genießen. Unsere beiden Gebäude verfügen über Aufzüge und bieten modernen Komfort – für einen rundum entspannten Aufenthalt voller schöner Urlaubsmomente am Bodensee.



### HEINZLER AM SEE

Michael und Thomas Heinzler  
 Strandbadstr. 3  
 88090 Immenstaad a. B.  
 Tel. +49 (0) 7545 93190  
 info@heinzleramsee.de  
 www.heinzleramsee.de



**Herzlich . Heiter . Heinzler** Am Nordufer, der südlichen Sonne zugewandt und unmittelbar am See, findet sich in Immenstaad das Hotel und Restaurant HEINZLER AM SEE mit seiner wunderbaren Seeterrasse. Michael und Thomas Heinzler führen das Haus in dritter Generation – der eine den Service, der andere die Küche. Das HEINZLER bietet seinen Gästen 35 hochwertig ausgestattete Zimmer, Suiten und Apartments – im HOTEL, im nahe gelegenen SEEHAUS und im ca. 10 Fahrminuten entfernten ROSENHOF. Die Küche des Hauses wird im gesamten Bodenseeraum geschätzt, die Speisekarte des Hauses ist Spiegelbild der Region. Hier finden sich die im See vorkommenden Fische, Wild aus den umgebenden Wäldern, Salate, Gemüse und Obst von nahe gelegenen Höfen. Und so sind Felchen, Egli und Seeforellen genauso regelmäßig auf der Karte zu finden wie Reh, Hirsch, Kaninchen und Wildschwein. Regionale Gerichte wie ‚Schwäbischer Zwiebelbraten‘, ‚Geschmorte Kalbsbäckle‘ oder ‚Tafelspitzsülze‘ runden das Angebot ab.

Feste & Feiern im HEINZLER sind schon etwas Besonderes – Hochzeiten & Taufen, Konfirmationen & Kommunionen, Geburtstage & Jubiläen, ... Auch für externe Anlässe wird die Küche des HEINZLER gerne in Anspruch genommen.







### HOTEL SEEHOF

Bachstr. 15 (am Yachthafen)  
88090 Immenstaad a. B.  
Tel. +49 (0) 7545 9360  
info@seehof-hotel.de  
www.seehof-hotel.de



Im Hotel Seehof in Immenstaad erleben Sie den Bodensee mit allen Sinnen. Direkt am Ufer gelegen, bietet unser Hotel den perfekten Ort, um dem Alltag zu entfliehen, die Seele baumeln zu lassen und sich einfach wohlfühlen. Genießen Sie die einzigartige Atmosphäre, in der sich Ruhe, Natur und herzliche Gastfreundschaft vereinen.

Unsere gemütlichen Zimmer bieten Ihnen einen komfortablen Rückzugsort – fast alle mit direktem Blick auf den See. Hier können Sie sich entspannen, durchatmen und den Moment genießen. Spüren Sie die Ruhe des Bodensees, während Sie bei einem Spaziergang entlang des Ufers die frische Luft und den Panoramablick auf das Wasser genießen.

Ob Sie bei einem leckeren Frühstück auf der Terrasse den Sonnenaufgang erleben oder nach einem erlebnisreichen Tag einfach in unserem Restaurant kulinarische Köstlichkeiten aus der Region genießen – im Hotel Seehof fühlen Sie sich immer wie zuhause. Die idyllische Lage am See und die persönliche Atmosphäre machen jeden Aufenthalt bei uns zu etwas Besonderem.

Lassen Sie sich von der Schönheit des Bodensees verzaubern und verbringen Sie unvergessliche Tage in einer Umgebung, die zu Entspannung und Wohlbefinden einlädt. Wir freuen uns darauf, Sie im Hotel Seehof willkommen zu heißen



### OBST & FERIEHOF ANTON RAUBER

Seestraße West 12  
88090 Immenstaad a. B.  
Tel. +49 (0) 7545 931110  
info@sommerhof-bodensee.de  
www.sommerhof-bodensee.de



Herzlich willkommen!

In ruhiger Lage, doch mitten im Dorf und nur 30 m vom See entfernt, liegen unsere 1994 & 1999 (Gästehaus II mit Lift) erbauten Häuser. Die Lage ist ideal für Ausflüge in die Bodenseeregion, 70 km Rad- und Wanderwege finden Sie in nächster Umgebung. Zum Strandhallenbad (ganzjährig geöffnet) sind es 800 Meter. Zur Schiffsanlegestelle sind es sogar nur 400 Meter.

Sie finden bei uns komfortable, familiengerechte Ferienwohnungen für 2-5 Personen, die alle mit Dusche/WC, Kabel-TV und Selbstwahltelefon ausgestattet sind. Zu jeder Wohnung gehört ein großzügiger Balkon – größtenteils mit Bodenseeblick. Besonders beliebt ist unser eigener Badestrand mit Liegewiese und Grillmöglichkeit. Jede Wohnung verfügt über einen eigenen Parkplatz. Eine Fahrradgarage ist ebenfalls vorhanden.

Im gemütlichen Frühstücksraum bieten wir auf Wunsch ein reichhaltiges Frühstücksbuffet an. Gerne senden wir Ihnen unser Hausprospekt zu. Interessante Nebensaisonangebote!

Ihre Familie Anton & Anita Rauber







### APFELHOF-BODENSEE

Familie Erich und Eveline Röhrenbach  
 Altenbergstr. 2  
 88090 Immenstaad a. B.  
 Tel. +49 (0) 7545 6233  
 info@apfelhof-bodensee.de  
 www.apfelhof-bodensee.de



Willkommen auf dem Apfelhof Bodensee!  
 Im charmanten Örtchen Kippenhausen, nur einen Kilometer vom Ufer des Bodensees entfernt, erwartet euch unser Apfel- und Ferienhof – ein echter Geheimtipp für alle, die Erholung suchen. Sechs stilvoll und großzügig eingerichtete Ferienwohnungen bieten Komfort pur: alle familienfreundlich, mit Balkon oder Terrasse, eine davon barrierefrei. Die Maisonettewohnungen mit drei Schlafzimmern und zwei Bädern auf 90 qm bieten besonders viel Raum zum Entspannen.  
 Für Wohlfühlmomente sorgen unsere hauseigene Sauna und eine sonnige Liegewiese mit Grillplatz. Kinder können sich im Spielzimmer und auf dem Spielplatz mit Tischtennisplatte austoben. Ein besonderes Highlight ist unsere Hofbrennerei: Hier könnt ihr hausgemachte Destillate verkosten und als Erinnerung mitnehmen – ein echtes Stück Bodensee für zu Hause!  
 Für Autos steht eine E-Ladestation zur Verfügung und überdachte Stellplätze für Fahrräder sowie eine Lademöglichkeit für E-Bikes findet ihr in unserer Tiefgarage.  
 Wir freuen uns schon auf euren Besuch!  
 Eure Familie Röhrenbach



### HOTEL-GASTHAUS KRONE

Wattgraben 3  
 88090 Immenstaad a. B.  
 Tel. +49 (0) 7545 6239  
 info@hotel-krone-immenstaad.de  
 www.hotel-krone-immenstaad.de

Wir begrüßen Sie recht herzlich im Hotel-Gasthaus Krone. Erleben Sie Ihren Aufenthalt in gemütlicher und familiärer Atmosphäre in bevorzugt ruhiger und dennoch zentraler Lage von Immenstaad. Zum See sind es ca. 100 m. Unser Hotel befindet sich seit über 115 Jahren im Familienbesitz und bietet nach mehreren Renovierungen (2007/2017/2021) moderne, gemütliche Komfortzimmer (mit Balkon) und Standardzimmer. Südlich vom Haupthaus erstreckt sich die Liegewiese mit angrenzendem Gästehaus.

Alle Zimmer verfügen über Dusche/WC, Külschrank, Fön, Safe und SAT-TV, größtenteils mit Balkon zur Südseite und teilweise See- und Bergsicht. Im Haupthaus sind unsere Gästezimmer bequem mit dem Lift zu erreichen. Beginnen Sie den Tag mit unserem reichhaltigen Frühstücksbuffet, entfliehen Sie dem Alltag in eine wunderschöne Umgebung und genießen Sie am Abend gepflegte Gastlichkeit und gutbürgerlicher Küche. Parkplätze und Carport befinden sich direkt am Haus. Eine abschließbare Fahrradgarage für bis zu 20 Fahrräder ist vorhanden. Auf Wunsch senden wir Ihnen gerne unser Hausprospekt zu. Wir freuen uns auf Ihren Besuch Ihre Familie Bleicher-Langenstein



### APPARTEMENTHOTEL RÖHRENBACH

Wolfgangweg 18  
 88090 Immenstaad a. B.  
 Tel. +49 (0) 7545 94140  
 mail@roehrenbach.de  
 www.roehrenbach.de



Unser familiengeführtes Appartmenthotel bietet Ihnen in traumhaft schöner Lage, eingebettet in einen Weinberg, direkt am Bodensee, alle Voraussetzungen für einen erholsamen Urlaub. Am hauseigenen Naturstrand und auf unserer Liegewiese, haben wir Liegestühle und Bänke für Sie bereitgestellt. Die intakte Natur und die Ruhe werden von unseren Gästen besonders geschätzt. Wir bieten Ihnen Zimmer und Appartements mit großem Balkon und herrlichem Seeblick, inklusive Frühstücksbuffet und Zimmerservice. Unsere Ferienwohnungen sind mit einem oder zwei separaten Schlafzimmern ausgestattet und wahlweise zur Selbstversorgung. Entspannen Sie in unserem Saunabereich oder auf unserer großen Gästeterrasse mit Seeblick bei Café und Kuchen oder Weinen und Säften aus eigener Herstellung. In der Saison veranstalten wir für unsere Gäste jeden Montag „Wein & Vesper“, wo wir Sie durch unsere Reben führen und verkosten im Anschluss unsere Weine in einer fachlichen Weinprobe.

Ihre Familie Röhrenbach



### HOTEL RESTAURANT ADLER

Walter Brust  
 Dr.-Zimmermann-Str. 2  
 88090 Immenstaad a. B.  
 Tel. +49 (0) 7545 932830  
 info@adler-immenstaad.de  
 www.adler-immenstaad.de



Herzlich willkommen im Hotel Restaurant Adler. Es empfängt Sie ein freundliches und humorvolles Team in familiärer Atmosphäre. Der Adler liegt in zentraler Lage im Ortskern von Immenstaad, nur wenige Gehminuten vom See entfernt. Gegenüber befindet sich das Rathaus und die Tourist-Information. Sie wohnen in gemütlichen Zimmern, die zum Entspannen und Genießen einladen. Parkplätze direkt am Haus sowie eine Unterstellmöglichkeit für Fahrräder sind vorhanden. Unsere Zimmer sind zum Teil ebenerdig erreichbar durch einen Lift.

In unserem Restaurant kochen wir mit viel Leidenschaft heimische Gerichte und saisonale Highlights. Es werden ausschließlich hochwertige Produkte verarbeitet, die hauptsächlich aus der Region stammen. Sie schmecken mit jedem Bissen die Hingabe und Sorgfalt unseres Küchenteams. Unsere gemütlich - rustikale Gaststube lädt zum Verweilen ein. Im teilweise überdachten Biergarten kann man wunderbar den Abend bei einem Glas Wein aus der Region oder einem Bier vom Fass ausklingen lassen. Wir freuen uns darauf, Sie bald bei uns begrüßen zu dürfen.







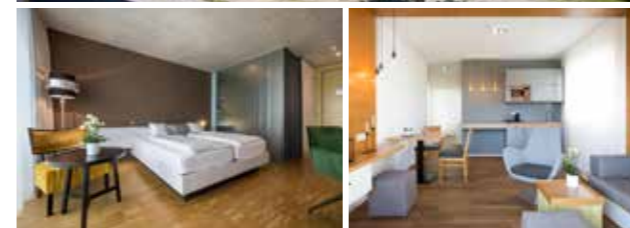
## SCHLOSS HELMSDORF

Familie Flemisch  
Schloss Helmsdorf 1  
88090 Immenstaad a. B.  
Tel. +49 (0) 7545 6252  
info@schlosshelmsdorf.de  
www.schlosshelmsdorf.de



# HELMSDORF

CAMPING. KULINARIK. APARTMENTS. HAFEN.  
Helmsdorf ist einzigartig! Wo sonst bekommt man alle Wünsche auf einmal erfüllt?! Unser exklusiver Platz und die Lage direkt am Bodenseeufer bietet eine atemberaubende Aussicht auf das gegenüberliegende Alpenglühn. Abends beim Genuss regionaler und internationaler Köstlichkeiten auf der sonnigen Restaurant-Terrasse, oder früh morgens beim Zähneputzen in einem unserer geschmackvoll und modern gestalteten Apartments unmittelbar am See. Kurze Wege sind Programm, unsere Gäste lieben es. Sie folgen einfach dem Duft frischer Brötchen in Richtung „Lädle“, direkt am Bootshafen. Hier werden Übernachtungsgäste und Freizeitkapitäne mit allem versorgt was die Urlaubstage versüßt oder was man vielleicht zuhause vergessen hat. Zeit spielt hier keine Rolle. Oft trifft man jemand auf ein „Schwätzchen“ oder tauscht Tipps für die nächsten Ausflugsziele, die von hier aus alle bequem zu erreichen sind. Per Fahrrad, Fähre oder zu Fuß. Es gibt eine Menge zu Entdecken in einer der schönsten Ferienregionen Deutschlands.  
Das gesamte Team von Helmsdorf freut sich auf Ihren Besuch und heißt Sie herzlich willkommen!



## APART ROSENGARTEN

Petra Heberle  
Schulstraße 4  
88090 Immenstaad a. B.  
Tel. +49 (0) 7545 3433  
ferien@apart-rosengarten.de  
www.apart-rosengarten.de



DESIGN-DOPPELZIMMER, APARTMENTS & FERIENWOHNUNG  
Klarer Stil, moderner Komfort und natürliche Materialien.  
Die gelungene Kombination für erholsame Urlaubstage mit familiärer Gastlichkeit. Zentrale Ortslage, wenige Gehminuten zur Schiffsanlegestelle, neuer Frühstücksraum mit Frühstücksbuffet, Aufzug, Parkplätze am Haus, Garagenstellplätze und Fahrradgarage mit Ladestation. In unserer Gastwirtschaft „Zur Felle“ verwöhnen wir unsere Gäste mit heimischen Spezialitäten.  
Herzlich Willkommen bei Familie Heberle



## FERIENWOHNPAK IMMENSTAAD

Gehrenbergstraße 50  
88090 Immenstaad a. B.  
Tel. +49 (0) 7545 94100  
office@ferienwohnpark-immenstaad.de  
www.ferienwohnpark-immenstaad.de



Die ruhige Ferienanlage in zentraler Lage in Immenstaad am Bodensee ist der ideale Startpunkt für Ihre Ausflüge in der internationalen Bodenseeregion. Für Ihren Urlaubsaufenthalt können Sie zwischen familienfreundlichen und komfortablen Wohnungen oder Häusern wählen. In der Anlage und nahen Umgebung finden Sie Spielplätze, Bolzplatz, Tischtennis, Kletterwald, Fahrradverleih, Backwarenverkauf, Lebensmittelgeschäft und Restaurants. In wenigen Minuten erreichen Sie zu Fuß, mit dem Fahrrad oder Auto die Ortsmitte. Zusätzlich steht Ihnen hierfür eine kostenfreie Busverbindung zur Verfügung.



## FERIENWOHNUNG EBERLE

Frau Ingeborg Eberle  
Kapellenweg 7  
88090 Immenstaad a. B.  
Tel. +49 (0) 7545 2123  
eberle.immenstaad@web.de  
www.fewo-eberle.com

Herzlich willkommen in unseren 2-Zimmer-Ferienwohnungen. Bei einem schönen Ausblick auf den Bodensee und die Alpen können Sie Ihren wohlverdienten Urlaub genießen. In unseren hellen und mit warmen Farben eingerichteten Nichtraucher- und allergikerfreundlichen Wohnungen wird es Ihnen an nichts fehlen. Alle Wohnungen bieten einen Abstellplatz für PKW und Fahrrad gleich am Haus. Zum Strand-/Hallenbad oder Schiffsanleger sind es ca. 5 Gehminuten. Der Supermarkt ist gleich um die Ecke. Zur Bushaltestelle sind es 2 Minuten.

Ihre Gastgeberfamilie I. und E. Eberle





### GÄSTEHAUS MERK

Seestraße West 4  
88090 Immenstaad a. B.  
Tel. +49 (0) 7545 9300  
info@hotel-garni-merk.de  
www.hotel-garni-merk.de



Wir heißen Sie Herzlich Willkommen im Gästehaus Merk In schöner seenaher zentraler Lage von Immenstaad, bieten wir Ihnen gut ausgestattete Gästezimmer und Ferienwohnungen, meist mit Balkon an. In unserem Cafe gleich nebenan, genießen Sie eigene feine Konditoreierzeugnisse. Badestrand mit Liegen und Sonnenschirmen Fahrradstellraum, Parkplatz

Familie Merk freut sich auf Ihren Besuch



### HAUS HEBERLE AM SEE

Seestr. West 14  
88090 Immenstaad a. B.  
Tel. +49 (0) 7545 6420  
info@heberle-immenstaad.de  
www.haus-heberle-am-see.de



Herzlich Willkommen im Haus Heberle am See Unser familiengeführtes Nichtraucher-Gästehaus liegt zentral in traumhafter Lage am See. Die modernen und hochwertig ausgestatteten Ferienwohnungen sind bequem mit dem Aufzug zu erreichen. Erholen Sie sich in unserem großen Garten direkt am See oder genießen Sie vom Balkon aus den einmaligen Ausblick auf den Bodensee und die Schweizer Alpen. Die Parkplätze befinden sich direkt am Haus. Freuen Sie sich auf gemütliche Urlaubstage ganz nach dem Motto: „...ankommen und richtig wohlfühlen...“ Wir freuen uns auf Sie, Ihre Gastgeber Familie Heberle



### HAUS REBSTEIN

Frau Margarete Rogg  
Hauptstraße 43  
88090 Immenstaad a. B.  
Tel. +49 (0) 7545 2560  
haus-rebstein@gmx.de

Geschichte trifft Moderne. Unser 1911 erbautes Haus Rebstein liegt zu Fuß 5 Min von der Ortsmitte, der Bushaltestelle, und von unserem schönen Bodensee entfernt. Die beiden Doppelzimmer Rose und Bellis mit eigener Dusche und WC, Föhn, Kabel-TV und W-Lan sind liebevoll renoviert. Ebenfalls die Ferienwohnung Tulpe mit 2 Schlafzimmern, Smart-TV, W-Lan und etwas Seeblick. Für ein angenehmes Raumklima sorgt die 2016 angebrachte Dachdämmung aus Holzspänen und Lehm. Der kostenfreie Parkplatz befindet sich rechts neben dem Haus. Erholung finden Sie auch im Garten. Eine Unterstellmöglichkeit für Fahrräder gibt es in der Garage. WIR FREUEN UNS AUF SIE.



### HAUS ZUR BLAUEN SONNE

Frau Gabriela Arndt-Kielkopf  
Hardtstr. 14  
88090 Immenstaad a. B.  
Tel. +49 (0) 7545 1201  
arndt-kielkopf@web.de  
www.wirwohnen.net

Ankommen – rauskommen – wiederkommen. Unsere 3 Ferienwohnungen mit 4 Sterne in feinem Designespir für 1 bis 8 Personen warten auf Sie, ein Zuhause am See. Im gemütlichen, baubiologischen Holzhaus, in ruhiger Lage, nachhaltig, familienfreundlich, seenah, schenkt es Ihnen unbeschwerte Tage, 5 Herzen-Küchenausstattung mit Spülmaschine. 1 Parkplatz pro Wohnung, Tiere auf Anfrage, Strand-Hallenbad 3 Min. Teilsesicht, Kabel TV, WLAN. Genießen Sie, finden Sie Zeit für Ihren wohlverdienten Urlaub, ob Familien, Paare oder Einzelreisende, bei uns bieten wir für alle Generationen einen schönen Aufenthalt am See.



### SCHLOSS KIRCHBERG APARTEMENTS

Manuela Neuner-Jehle  
Schloss Kirchberg 2  
88090 Immenstaad a. B.  
Tel. +49 (0) 174 9946264  
neunerjehle@web.de  
www.schlosskirchberg-appartements.com

Herzlich Willkommen auf Schloss Kirchberg „Wir gehen mit der Zeit, während diese für unsere Gäste kurz stehen bleibt“. In unseren vier individuell gestalteten Appartements verschmelzen zeitgenössisches Wohnesdesign mit historischer Architektur und ermöglichen Ihnen einen komfortablen Aufenthalt im subtilen Luxus. Jeden Raum haben wir persönlich dekoriert und so eingerichtet, dass es Ihnen an nichts fehlt. So können Sie sich in eine vollkommene Privatsphäre zurückziehen oder Ihr Ferienappartement als Ausgangspunkt für Ausflüge in die Natur nutzen. Wir freuen uns auf Sie! Ihre Manuela und Anna Neuner-Jehle



### REBLANDHOF SIEBENHALLER

Familie Siebenhaller  
Kupferbergstr. 2  
88090 Immenstaad a. B.  
Tel. +49 (0) 7545 6784  
urlaub@reblandhof.de  
www.reblandhof.de



Urlaub auf dem Reblandhof. Genießen Sie Ihren Urlaub in unseren Ferienappartements. Drei Appartements befinden sich im Weingutsgebäude, fünf Weitere im 2018 erbauten Gästehaus. Alle Appartements sind komplett ausgestattet, außerdem bieten wir überdachte Fahrradstellplätze sowie Park- bzw. Carportstellplätze. Für Kinder bieten wir ein Spielzimmer sowie einen Spielplatz bei unserer Liegewiese. Nach einem wunderschönen Urlaubstag können Sie diesen in unserer Besenwirtschaft mit eigenen Weinen und liebevoll zubereiteten Speisen ausklingen lassen. Weitere Infos sowie Onlinebuchung auf www.reblandhof.de





## Straßenverzeichnis

Adlerstraße.....	D/E4
Altenbergstraße.....	A2
Auf dem Ruhbühl.....	F2
Austraße.....	A2
Bachstraße.....	D4
Brodmannstraße.....	C4
Bruggerweg.....	C4
Brühl.....	B2
Bürglen.....	D3
Claude-Dornier-Straße.....	F/G4
Dr.-Zimmermann-Str.....	D3/4
Falterweg.....	A2
Frickenwäsele.....	D3/4
Friedrichshafenerstraße.....	E/F4
Fritz-Kopp-Straße.....	D/E3
Garenwiederweg.....	D2-F0
Graf-von-Soden-Straße.....	G2
Gehrenbergstraße.....	E3-G2
Happenweilerstraße.....	E3/4
Hardtstraße.....	A/B4-5
Hasenweg.....	E3
Hauptstraße.....	D/E4
Hausgärten.....	E3
Helmsdorfweg.....	G4
Herrenweiherweg.....	C3-D2
Hersbergweg.....	B4/5
Hinterkirch.....	C4
Im Grund.....	C4
Im Nieber.....	E3
Im Vogelsang.....	E3
Kapellenweg.....	B5-C4
Kippenhorn.....	B5
Kirchberger Straße.....	A2
Kniebachweg.....	E4
Kobenbachweg.....	B2
Kretzergang.....	C5
Kupferbergstraße.....	A/B3
Linzgauweg.....	D3
Lipbachweg.....	G3
Meersburgerstraße.....	C/D4
Molkeweg.....	D4
Montfortstraße.....	B2
Mühlgarten.....	E3/4
Normannenweg.....	F/G3
Obere Kupferbergstraße.....	A3
Öhnehofen.....	B2/3
Reuthenenweg.....	D3
Säntisweg.....	G2
Schulstraße.....	D4-E3
Seegaddel.....	D/E3
Seelbachstraße.....	B2
Seestraße Ost.....	D/E4
Seestraße West.....	B5-D4
Siedlung.....	F/G2
Sommerberg.....	C4
Spiegelberg.....	E3
St.-Jodokus-Weg.....	B/C4
St.-Michaels-Weg.....	B/C4
St.-Vinzenz-Palotti-Weg.....	B4
Stockwiesen.....	F3
Strandbadstraße.....	B5
Tobelweg.....	E3-F4
Wattgraben.....	D4
Widdum.....	B2/3
Wikingerweg.....	F3
Willen.....	C5
Winkel.....	A/B3
Wolfgangweg.....	A4/5



Ortsplan:  
Kartengrundlage  
REVILAK Kartografien



Mehr Informationen zur Berechnungsmethodik, zur Kompensation und dem gewählten Goldstandard-Klimaschutzprojekt finden Sie unter klima-druck.de/ID.





**Tourist-Information Immenstaad**

Dr.-Zimmermann-Str. 1  
88090 Immenstaad am Bodensee  
Tel. +49 (0) 7545 201-3700  
tourismus@immenstaad.de  
www.immenstaad-tourismus.de

