



## Das größte Keramik-Kunstwerk Deutschlands erwartet Sie unter Karlsruhe!

Der GENESIS-Zyklus von Markus Lüpertz verwandelt den Stadtbahntunnel in eine faszinierende 365-Tage-Galerie, die ohne öffentliche Gelder durch private Spenden und Sponsoren realisiert wurde. Initiator Anton Goll trieb das Projekt über sieben Jahre mit Leidenschaft voran – und brachte so ein einzigartiges Gesamtkunstwerk auf die „Schiene“.



**TIPP** Führungen zum GENESIS-Projekt können Sie in der Tourist-Information am Marktplatz buchen!



## Schaufenster Karlsruhe – Eine der innovativsten Tourist-Informationen Deutschlands

- › Ausflugs- und Erlebnis-Tipps
- › Ticket-Service
- › Beratung, Reiseplanung, Hotelbuchungsservice
- › Infomaterial (Stadtpläne, Prospektmaterial) und Bildbände, regionale Wander- und Radkarten
- › Karlsruhe-typische Souvenirs, Gutscheine
- › Abwechslungsreiche Stadtführungen und Stadtrundfahrten



**TOURIST-INFORMATION KARLSRUHE**  
Kaiserstraße 72 – 74 (am Marktplatz)  
76133 Karlsruhe

**ÖFFNUNGSZEITEN**  
Mo bis Fr 9:30 – 18:30 Uhr  
Sa 10:00 – 15:00 Uhr  
So 10:00 – 13:00 Uhr (April bis Oktober)

T +49 721 602997-580  
touristinfo@karlsruhe-tourismus.de  
www.karlsruhe-erleben.de



**KARLSRUHE  
KUNST  
ERFAHREN**

Folge uns:  
  visitkarlsruhe



# GENESIS von Markus Lüpertz

365 Tage | 20 Tonnen  
14 Highlights | 7 Stationen

www.karlsruhe-erleben.de





**KVV-  
Tickets**

Nicht vergessen!

## Karlsruhe Kunst erfahren

GENESIS von Markus Lüpertz  
im Untergrund

Erleben Sie auf unserer Führung die 14 kunstvollen Stationen, die vom DUNKEL ins LICHT führen, und erfahren Sie mehr über die Herausforderungen der Entstehung und Lüpertz' kreative Vision. Für den Betrachter bleibt jedoch ein großer und spannender Interpretationsspielraum.

Besonders erlebenswert:  
Die Kunstwerke an den Haltestellen sind jederzeit frei zugänglich – und dürfen sogar berührt werden. So wird Kunst im öffentlichen Raum unmittelbar spürbar!

### Termine

Öffentliche Führungen  
jeweils um 15:00 Uhr, an  
ausgewählten Sonntagen.  
Aktuelle Termine unter:  
[www.karlsruhe-erleben.de](http://www.karlsruhe-erleben.de)

### Dauer

1,5 – 2 Stunden

### Teilnehmer

Max. 20 Personen

### Preis

20,00 € pro Person

### Treffpunkt

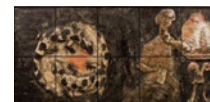
Großer, brauner Kubus  
„Durlacher Tor“  
am Durlacher Tor

### Information

Aus Zeitgründen wird nicht an allen „GENESIS“-Haltestellen ausgestiegen. Einige Reliefs werden von der jeweils gegenüberliegenden Seite (Nord-/Südseite) gezeigt und besprochen. Zur Teilnahme an der Stadtführung lösen Sie bitte vorab die notwendigen Tickets des ÖPNV. Bitte beachten Sie hierbei, dass Sie jeweils für die Hin- und Rückfahrt ein einzelnes Ticket benötigen, da diese im Preis nicht enthalten sind.

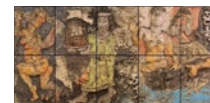
### 1 Durlacher Tor

- › Die Gussform des Schmiedes  
(Das Feuer)  
*Richtung Marktplatz*
- › Die dreizehn Winde  
(Die Luft)  
*Richtung Durlach*



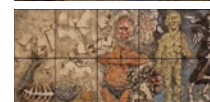
### 2 Kronenplatz

- › Schakkan  
*Richtung Marktplatz*
- › Die wütende Woge  
*Richtung Durlacher Tor*



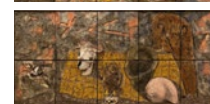
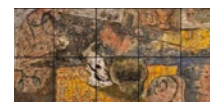
### 3 Marktplatz (Pyramide)

- › Der Aufgang der Sonne  
*Richtung Ettlinger Tor*
- › Die Locken einer Frau  
*Richtung Kronenplatz*



### 4 Ettlinger Tor

- › Die Mauer von Uruk  
*Richtung Kongresszentrum*
- › Belet-ili  
*Richtung Marktplatz*



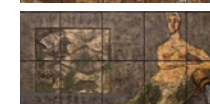
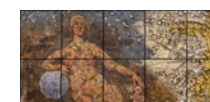
### 5 Kongresszentrum

- › Aruru oder die Steppe  
*Richtung Hauptbahnhof*
- › Die Brustwehr  
*Richtung Ettlinger Tor*



### 7 Europaplatz

- › Die Lehmhalde des Töpfers  
(Die Erde)  
*Richtung Mühlburger Tor*
- › Die Wasser des Überflusses  
(Das Wasser)  
*Richtung Marktplatz*



### 6 Marktplatz (Kaiserstraße)

- › Von schönster Gestalt  
*Richtung Europaplatz*
- › Die Königswürde  
*Richtung Kronenplatz*

