

HOPFENLAND
Hallertau



Erlebe die Heimat des Hopfens

Gruppenreisen 2025

Hopfenland Hallertau



Gesellig. Vielseitig. Hallertau

Unterwegs zu einzigartigen Erlebnissen

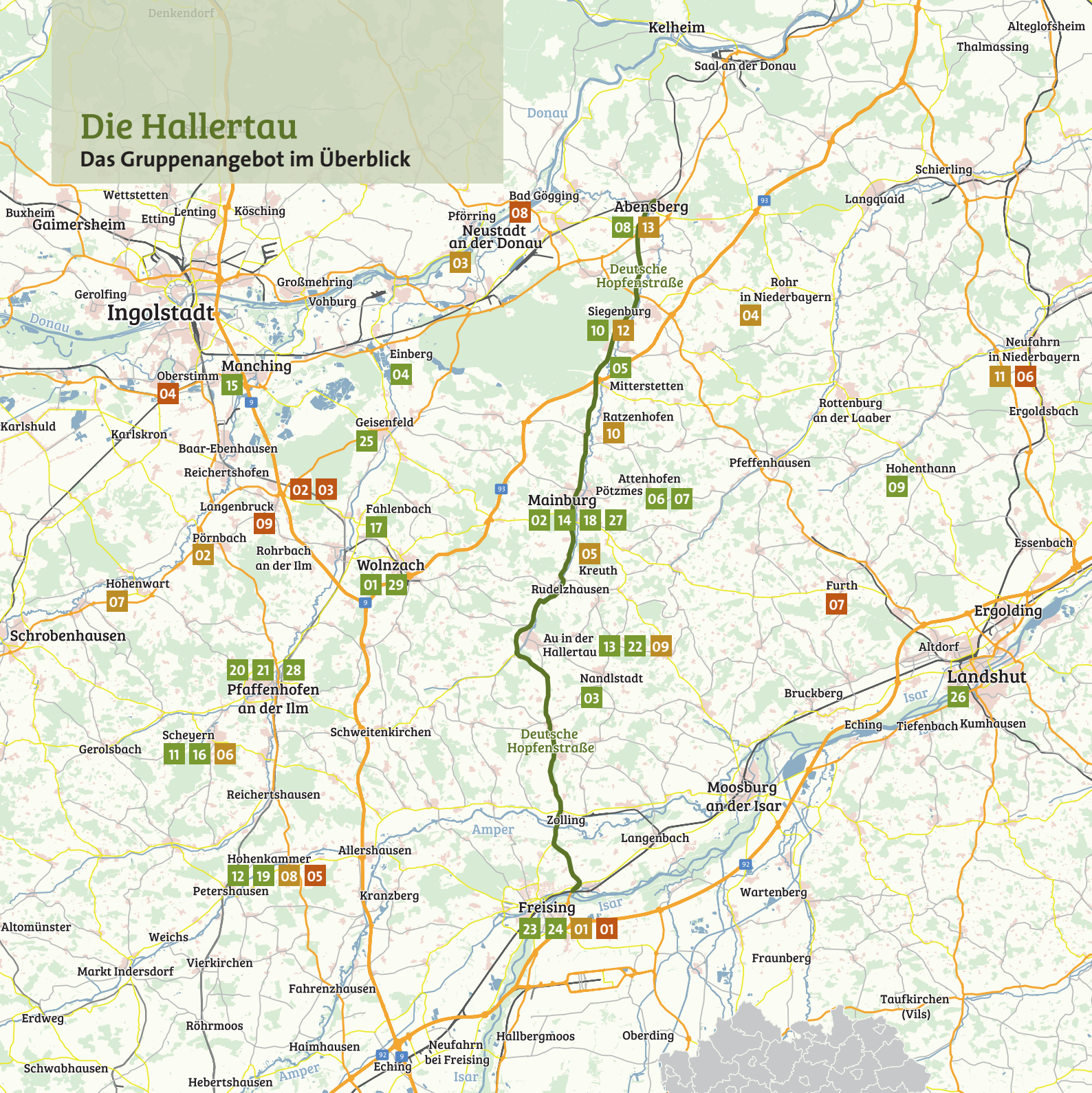


www.hopfenland-hallertau.de

 **Bayern**

Die Hallertau

Das Gruppenangebot im Überblick



Die Deutsche Hopfenstraße

Von Freising nach Abensberg mitten durch die Hallertau verläuft die Deutsche Hopfenstraße, die Bundesstraße 301. Die Grundzüge der Straße gehen zurück zu den Anfängen des 12. Jahrhunderts. Die Deutsche Hopfenstraße entwickelte sich zu einer der wichtigsten Handelsverbindungen in der Region. Nicht nur das machte die Straße berühmt, auch die Zolleinkünfte der Bischöfe konnten nun leichter in die Domstadt Freising transportiert werden. Bis heute ist die 70 Kilometer lange Straße eine der wichtigsten Verkehrsadern im Hopfenland. Vorbei an nicht enden wollenden Hopfengärten und vielen historischen Sehenswürdigkeiten hat sie sich einen Hauch der damaligen Zeit bewahrt. Bei einem Ausflug in die Hallertau lohnt sich eine Fahrt auf der Deutschen Hopfenstraße, bei der man den Ausblick in die grüne, hügelige Hopfenlandschaft genießen kann.

Weitere Informationen:
www.hopfenland-hallertau.de/die-hallertau/deutsche-hopfenstrasse



Erlebnisbausteine

HOPFENERLEBNISSE	01	Deutsches Hopfenmuseum	8
	02	Musikalische Hallertauer Busrundtour	9
	03	Hallertauer Hopfenerlebnishof Blomoser	9
	04	Hallertauer Hopfenhof	10
	05	Hopfenerlebnisführungen und Bustouren	10
	06	Hopfenerlebnishof Stiglmaier	11
	07	Hopfenhof Zellner – Erlebnisbauernhof	11
BIER-ERLEBNISSE	08	Weissbierbrauer Kuchlbauer	12
	09	Brauereiführung Hohenthanner Schlossbrauerei	12
	10	Schmidmayer Bräu	13
SCHÖNE AUSFLUGSZIELE	11	Bienenhof Pausch	13
	12	Bogenpark Hohenkammer – 3D Parcours	14
	13	Erlebnispädagogie Die Königsgütler	14
	14	HAIX World	15
	15	kelten römer museum	15
	16	Kloster Scheyern mit Klosterbrauerei	16
	17	Mühlenführungen in der Kunstmühle Hofmeier	16
	18	Likör- & Schokoladenmanufaktur Lutzenburger	17
	19	Waldbaden und Walderlebnisseführungen	17
	20	Herba Odor Kräuterpädagogin Dagmar Hendlmeier	18
CHARMANTE STADTMOMENTE	21	„Alte Wachszieherei“ im Haus Hipp	18
	22	Au i.d. Hallertau – Markt Führungen	19
	23	Freising – das südliche Tor zur Hallertau	19
	24	Freising – Erlebnisreiche Stadtführungen	20
	25	Geisenfeld – Die besonderen Stadtführungen	20
	26	Landshut Tourismus	21
	27	Mainburg – Mai-Tour bietet versch. Stadtführungen	21
	28	Pfaffenhofen a.d.Ilm – Spannende Stadtführungen	22
	29	Wolnzach – Hopfenzentrum Hallertau	22
Gastronomie	01	Bräustüberl Weihenstephan	23
	02	Hotel & Gasthof Bogenrieder	23
	03	Gasthaus Paulus	24
	04	Hotel Gasthof Sixt	24
	05	Kreuth 1 Hof mit Café und Laden	24
	07	Klosterschenke Scheyern	24
	08	Gasthof Metzgerbräu	25
	09	Biergarten am Schlosspark	25
	10	Schlossbräukeller Au	25
	11	Schlossgarten Ratzenhofen	25
	12	Schlosshotel Neufahrn	26
	13	Siegenburger Bräustüberl	26
	14	Brauereigasthof Kuchlbauer	26
Unterkünfte	01	Gasthof Lerner	27
	02	Hotel Duda ****S	28
	03	Green Deer Bavarian Hotel	28
	04	Hotel Landgasthof Euringer ***	29
	05	Schloss Hohenkammer ****	29
	06	Schlosshotel Neufahrn	30
	07	Kloster Furth	30
	08	The Monarch Hotel ****S	31
	09	Hotel Restaurant Häußler	31
Reisebegleitung	01	Busbegleitung	32
	02	Hallertau Incoming	32

Die Hallertau als Gruppenreiseziel	4
Hopfenerlebnisse	5
Biererlebnisse	5
Schöne Ausflugsziele	6
Charmante Stadtmomente	6
Bayerische Schankerl	7
Gemütliche Unterkünfte	7
Hopfenfeste	33
Adventsmärkte	33
Radfahren	34
Wandern	34
Weitere Informationen	35
Impressum	35



Busparkplatz



Konferenzraum



Barrierefrei



Safe im Zimmer



Shop / Hofladen



Wellnessangebot



Toiletten



WLAN kostenlos



Restaurant



24-Stunden-Service

Garten/Terrasse
für Gäste

Aufzug

Gastgarten,
bewirtete Terrasse

Pool außen

Besonderes Angebot
für Kinder

Pool innen



Bar



Regionale Produkte



E-Bike Verleih

weitere Sprachen
neben Deutsch

HOPFENLAND

Hallertau



Erlebe die Heimat des Hopfens

Herzlich willkommen im Hopfenland Hallertau

Ein vielseitiges Ausflugsziel für Gruppen

Mitten in Bayern, zentral zwischen den Städten München, Ingolstadt, Regensburg und Landshut liegt die Hallertau, das größte zusammenhängende Hopfenanbaugebiet der Welt.

Ruhe, Natur, Tradition und Brauchtum sowie Hopfengärten so weit das Auge reicht, bis zu sieben Meter hoch in den Himmel ragend – das ist die Hallertau, die Heimat des grünen Goldes.

Bier und Hopfen sind in der Region gegenwärtig wie sonst fast nirgendwo. Die Kultur und die Geschichte der Hallertau sind eng mit der Herstellung des Gerstensaftes verbunden. Seit mehr als 200 Jahren wird hier der Hopfen kultiviert und angebaut und prägt bis heute das Landschaftsbild sowie die Identität und Kultur der Bewohner. Weltbekannt, jedoch bei Ausflüglern und Erholungssuchenden noch weitgehend unentdeckt, erfreut sich die Region steigender Beliebtheit.

Besonders für Gruppenausflüge wird die Hallertau sehr geschätzt. Das abwechslungsreiche und vielseitige Gruppenangebot garantiert einzigartige Erlebnisse, die lange in Erinnerung bleiben. Hier können Gruppen gesellige Stunden verbringen, Hopfen und Bier erleben sowie die Kultur und bayerische Gemütlichkeit der Halldauer kennenlernen.

Auf Besucher warten lauschige Biergärten, traditionelle Wirtshäuser, zahlreiche Sehenswürdigkeiten, geschichtsträchtige Orte, alte Bauernhäuser und viele Hopfen- und Biererlebnisse.

Tourismusverband Hopfenland Hallertau
www.hopfenland-hallertau.de



Burg Trausnitz in Landshut



Kuchlbauer's Bierwelt in Abensberg



Kloster Scheyern



Donaudurchbruch bei Kelheim



Touristinfo Freising, Christian Schranner

Domberg in Freising

Hopfenerlebnisse



Auf einem Hopfenhof den Hopfen hautnah erleben

Hopfenbotschafterinnen erzählen mit viel Charme vom grünen Gold, über den Hopfenanbau und wie Vegetationszeiten und Arbeitsspitzen das Leben der Hopfenbauernfamilien seit jeher bestimmen. Besucher können den Hopfenbauern über die Schulter blicken, die Erntemaschinen besichtigen und mehr über die Kulturpflanze und deren heilsame Wirkung erfahren.

Hopfen erleben, dies ist auch im Deutschen Hopfenmuseum möglich. Auf Gruppen wartet eine abwechslungsreiche Erlebnisausstellung rund um den Hopfen, das grüne Gold der Hallertau.

siehe Seite 8 bis 11 ►

Bierenerlebnisse



Braukunst und feinste Bierkulinarik erfahren

Zahlreiche Brauereien bieten Führungen mit anschließender Bierprobe an. In geselliger Runde kann man einen Blick in den Sudkessel werfen und mehr über die einzelnen Stationen des Bierbrauens erfahren.

Ausgebildete Biersommeliers informieren Interessierte über die unterschiedlichen Aromen und Bitterstoffe des Bieres und erklären die Bedeutung des Reinheitsgebots für Biere weltweit.

siehe Seite 12 bis 13 ►



Schöne Ausflugsziele

Zwischen Hopfengärten sehenswerte Ausflugsziele entdecken

Eingebettet in die imposante Hopfenlandschaft auf Hügeln oder an Flusstälern findet man Sehenswürdigkeiten wie Kirchen und Klöster, die Führungen für Gruppen anbieten. Aber auch der Besuch einer Erlebnispflanzerei, eines Bienenhofs, einer Kunstmühle oder einer Likör- & Schokoladenmanufaktur können auf dem Programm stehen. Zahlreiche Museen zu den unterschiedlichsten Themengebieten können besichtigt und die Natur kann zum Beispiel beim Waldbaden ganz neu entdeckt werden. Das Angebot ist vielseitig und abwechslungsreich, was die Hallertau für Gruppenreisen besonders attraktiv macht.

siehe Seite 13 bis 18 ►



Charmante Stadtmomente

Kultur und Tradition der Hallertauer Städte und Gemeinden erkunden

Bei einer Stadtführung erfahren Gruppen mehr über die lange Geschichte der Hallertauer Städte und Gemeinden, deren bedeutendsten Plätze und wie das grüne Gold eine Region seit Jahrhunderten prägt. Man begibt sich auf eine Reise in die Vergangenheit mit interessanten Erzählungen und amüsanten Anekdoten und kann die historischen Bauten der ursprünglichen und idyllisch gelegenen Orte besichtigen. Stadtführungen gibt es zu den unterschiedlichsten Themen, wie z. B. Hopfen- und Bierführungen, Bunkerführungen oder kulinarische und musikalische Führungen.

siehe Seite 18 bis 22 ►

Bayerische Schmanckerl



Einkehren und bayerische Gerichte genießen

Bodenständige Küche, beste bayerische Brotzeiten aber auch gehobene Küche, kulinarisch wird man in der Hallertau bestens versorgt. Typische bayerische Mahlzeiten stehen auf den Speisekarten, wie Fleisch-, Braten- und Knödelgerichte, Mehlspeisen und vieles mehr.

Gerade im Sommer locken gemütliche Biergärten mit schattenspendenden Kastanien und uralten Holztischen Besucher von nah und fern. Hier kann man sich perfekt von einer Entdeckungstour erholen und dabei die ein oder andere Maß Bier genießen.

siehe Seite 23 bis 26 ▶

Gemütliche Unterkünfte



Erholen und entspannen in behaglichen Unterkünften

Ob Hotel, Pension oder Ferienwohnung mit familiärem Charme, in der Hallertau findet jede Gruppe die passende Unterkunft für ihr Hopfenerlebnis. Die Gastgeber im Hopfenland bieten höchstes Qualitätsniveau und bereiten Gruppen einen unvergesslichen Aufenthalt.

siehe Seite 27 bis 31 ▶



Erlebnisbausteine

HOPFENERLEBNISSE ▶

01 Deutsches Hopfenmuseum Wolnzach



Im Deutschen Hopfenmuseum erfährt man alles Wissenswerte zum Hopfen. Auf 1000 m² erwartet Besucher eine abwechslungsreiche Erlebnisausstellung rund um das grüne Gold. Von der Botanik bis zum Bierbrauen, vom Anbau bis zum Hopfenhandel, von der Geschichte bis zur Gegenwart. Auch die kleinen Museumsbesucher kommen im Hopfenmuseum voll auf Ihre Kosten. Ob mit dem Hopfenzupferrucksack mit vielen spannenden Rätseln und Aufgaben, bei der Museumsrallye oder an den interaktiven Stationen im Museum. Die Führung durch das Hopfenmuseum kann man bei einer Wolnzacher Bierprobe entspannt ausklingen lassen. Hier lernen die Teilnehmer das Bier von einer neuen Seite kennen. Im hauseigenen Museumsladen findet man für jede Gelegenheit das passende Geschenk. Ein abwechslungsreiches Jahresprogramm bietet Seminare, Vorträge und Kulturveranstaltungen für jedes Alter und Interesse.

Preise 6 €, 3 € ermäßigt, 1 € bis 18 Jahre, kostenlos bis 6 Jahre

Personenanzahl max. 100

Führungsdauer 1 Std.

Öffnungszeiten Di–So 10–17 Uhr, Führungen auch außerhalb der regulären Öffnungszeiten

Spezieller Service Führungen auch auf Bayerisch

Telefon +49 8442 7574
info@hopfenmuseum.de
www.hopfenmuseum.de

Deutsches Hopfenmuseum
Elsenheimerstraße 2 · 85283 Wolnzach



02 Musikalische Hallertauer Busrundtour

Startpunkt frei wählbar



Besucht werden kulturelle, religiöse und landschaftliche Highlights der Hallertau, unterhaltsam geführt vom Musikanten Ritsch Ermeier mit der Quetschn.

„Hopfen und Malz, Gott erhalts“. Warum schlupften die Hallertauer in früheren Zeiten durch einen Kirchenaltar? Nach dem Besuch einer über 500 Jahre alten Eiche gehts zur ältesten erhaltenen Kreuzfigur der Welt, übrigens fast zwei Meter hoch! Natürlich dürfen auch die Hopfenmärkte Au, Wolnzach und Nandlstadt nicht fehlen, und in der Hopfenstadt Mainburg gehts sogar in einen alten Bierkeller. Gefahren wird meist auf kleinen Nebenstraßen, um so die ursprüngliche Hallertauer Kulturlandschaft noch besser genießen zu können. Begleitet werden die Gruppen vom Ritsch und seiner Quetschn mit gepflegter Hallertauer Volksmusik und so einigen Geschichten.

Preise auf Anfrage

Personenanzahl 10 bis max. 50

Führungsdauer individuell buchbar von 2–7 Std.

Spezieller Service Kontakterstellung zu Einkehrmöglichkeiten, Deutschem Hopfenmuseum, Hopfenhöfe u. v. m.; Führungen auf Bayerisch, aber auch auf Deutsch

Ansprechpartner: Ritsch Ermeier

Telefon +49 8751 61277
ritsch_erneier@web.de
www.bavarianvoices.de



03 Hallertauer Hopfen-erlebnishof Blomoser

Nandlstadt



Im ältesten Hopfenanbaugebiet der Hallertau macht man sich mit Hopfenbotschafterin Daniela Blomoser auf den „Weg des grünen Goldes – Vom Anbau bis zur Ernte“. Dabei erfährt man Interessantes über den Hopfen, eine Arznei- und Kulturpflanze, das älteste Hopfenanbaugebiet der Hallertau und das „Hallertauer Bockerl“. Besucher können je nach Jahreszeit im angrenzenden Hopfengarten die notwendigen Arbeiten im Hopfen direkt miterleben und die Hopfenhalle des Haupterwerbbetriebes mit den modernen Maschinen besichtigen.

Während der Hopfenernte können sich Besucher auch als „Hopfabrocker“ wie früher versuchen und selbst Hand anlegen. Eine Bierverkostung und Schmalzgebäck dürfen natürlich nicht fehlen. Als Erinnerungsgeschenk gibt es Blomoser's Bierglasl.

Die Hopfenerlebnisführungen sind für Busgruppen, Vereine, Betriebe, Urlauber und Familien geeignet.

Preise siehe www.hallertauer-hopfenerlebnishof.de

Personenanzahl max. 60

Führungsdauer ca. 2 Std.

Öffnungszeiten April bis Oktober; mit Anmeldung

Spezieller Service Verkaufsbude mit Hopfenkränzen, Hopfenseife, Hopfenschnaps etc. je nach Saison; Unterstützung bei der Ausflugsplanung

Ansprechpartnerin: Daniela Blomoser
(Hopfenbotschafterin)

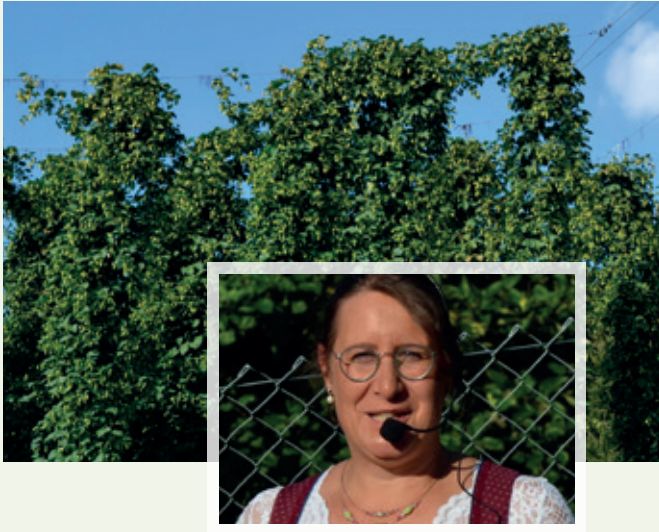
Telefon +49 163 1782702
info@hallertauer-hopfenerlebnishof.de
www.hallertauer-hopfenerlebnishof.de



Hallertauer Hopfenerlebnishof Blomoser
Kleinwolferndorf · 85405 Nandlstadt



04 Hallertauer Hopfenhof Einberg bei Geisenfeld



Der Hallertauer Hopfenhof ist wunderschön gelegen, mitten im Herzen der Hallertau. Hopfenbotschafterin Kathrin Kund lädt Ihre Gäste auf eine aufregende Erlebnisreise rund um den Hopfen ein.

Die Hopfentour startet mit einem Begrüßungsgetränk. Nach einer gemeinsamen Hofbesichtigung genießen Gäste einen wunderschönen Spaziergang zu den imposanten Hopfen­gärten. Der beste Ort, die Hopfenpflanze kennen zu lernen, zu fühlen, daran zu riechen und eine Bierprobe zu machen. Im Laufe der Führung folgt man dem Jahreslauf und entdeckt gemeinsam den Anbau-, den Wachstums- und Reifeprozess des Hopfens. Zurück am Hof erfahren Gäste Wissenswertes zur Hopfenernte und können diese zu jeder Jahreszeit hautnah erleben. Ein echt hopfiges Erlebnis!

Preise auf Anfrage

Personenanzahl ab 15

Führungsdauer ca. 2 Std.

Öffnungszeiten März bis Oktober
außerhalb der Saison gerne auf Anfrage

Spezieller Service

- Begrüßungsgetränk & Bierprobe
- Erlebnistour – individuelle Gestaltung möglich
- Biertasting
- Bierquiz & Hopfenolympiade

Ansprechpartnerin: Kathrin Kund
Telefon +49 8452 735056 · Mobil +49 151 12070709
hallertauer-hopfenhof@gmx.de
www.hallertauer-hopfenhof.de

Hallertauer Hopfenhof
Einberg 2 · 85290 Geisenfeld



05 Hopfenerlebnisfüh- rungen und Bustouren Mitterstetten



Hopfenerlebnisführung damals & heute mit Schauspiel
Begleitete Bustour durch die Hallertau

Frau Dengler und Frau Geigenberger sind zertifizierte Hopfenbotschafter- und Kräuterpädagoginnen, die auf Bauernhöfen inmitten der malerischen Hügellandschaft der Hallertau aufgewachsen sind. Sie zeigen Gruppen die Besonderheiten des Hopfenanbaus und der Hopfenernte von „damals bis zur modernen Erntetechnik von heute“ Den Hopfen im Einsatz für Bierwürze bis zur Medizin. Ein amüsantes und historisches Schauspiel beschließt die Führung.

Für das leibliche Wohl ist bestens gesorgt im angeschlossenen Landgasthof, nur 2 km von der Autobahnausfahrt BAB 93 Eisen­dorf entfernt. Parkmöglichkeiten sind im Innenhof ausreichend u. a. für Reisebusse vorhanden.

Preise auf Anfrage

Personenanzahl ab 20, große Gruppen werden geteilt

Öffnungszeiten auf Anfrage

Spezieller Service Hopfenrundfahrt entlang der Deutschen Hopfen­straße; Reisebegleitung im Bus durch das Land­schafsbild der Hallertau mit ihren Sehenswür­digkeiten

Ansprechpartnerinnen:
Maria Dengler **Elisabeth Geigenberger**
Telefon +49 8751 5397 Telefon +49 9444 87511

hopfen-erleben@t-online.de
www.hopfenerlebnisführung.de



06 Hopfenerlebnishof Stiglmair

Attenhofen



Von Hopfengärten, Hopfentee und köstlichem Bier in Attenhofen

Gäste besuchen verschiedene Orte mit diesen Themen: Geschichte der Hallertau, Hopfen als Arzneipflanze, was die Hopfenpflanze so besonders macht und welche Arbeiten sie abverlangt. Hopfenernte und Hopfenhandel werden live oder während eines Filmes erlebt. Dazu gibt es Verkostungen von besonderen Bieren und nicht alkoholischen Hopfengetränken und einen original- Schuxen, ein säuerliches Schmalzgebäck. Es können Mahlzeiten für die Gruppe über einen Caterer gebucht werden, gewürzt mit einer gespielten Gschicht von der Hopfenzupferin Zenzi. Auf Wunsch wird die Hopfenführung musikalisch beendet, mit gemeinsamem Singen und Zithermusik. Hopfen erleben alle Teilnehmer mit Fachwissen-Charme und Humor. Unter www.hopfenfuehrung.de gibt es ausführliche Informationen zu den Angeboten.

Preise auf Anfrage

Personenanzahl bis ca. 50

Führungsdauer 2,5 Std. (ohne Mittagessen)

Öffnungszeiten nur nach Anmeldung

Spezieller Service tolle Dazubuch-Angebote, besondere Hopfenerlebnisse für besondere Gruppen

Ansprechpartnerin: Elisabeth Stiglmair
(Hopfenbotschafterin und Biersommeliere)
Telefon +49 8751 876 4036 · Mobil +49 175 48 48 129
elisabeth.stiglmair@gmail.com
www.hopfenfuehrung.de
Hopfenerlebnishof Stiglmair
Pfarrer-Schmid-Straße 5 · 84091 Attenhofen



Verpflegung
über Caterer

07 Hopfenhof Zellner – Erlebnisbauernhof

Pötzmes bei Mainburg



Mein Name ist Marlene Zellner, Hopfenbäuerin/Hopfenbotschafterin am Hopfenhof Zellner. Darf ich euch eine Geschichte erzählen? Über eine besondere Hallertauer Pflanze. Die den Mönchen den Durst stillte und heute noch das Lieblingsgetränk in Bayern ist. Es erwarten euch zahlreiche Attraktionen bei unserer Erlebnisführung. Im kleinen Hofmuseum wird unsere Geschichte am Hof wieder lebendig. Bei hopfigen Kostproben lernen wir die Heil- und Würzpflanze Hopfen kennen. Der Hopfenanbau und die Ernte werden mit modernen Arbeitsgeräten erledigt. Bei informativen Filmen, gedreht am Originalschauplätzen, ist jeder Arbeitsschritt zu jeder Jahreszeit begreifbar. Die schönste Zeit ist bei der Hopfenernte!

Für alle die ein gutes Bier, gebraut mit Hallertauer Hopfen, genießen wollen. Jetzt Buchen und ein hopfiges Abenteuer erleben!

Preise siehe www.hopfenhof-zellner.de

Personenanzahl mind. 10 – max. 55

Führungsdauer je nach Themenbaustein max. 2 Std.

Öffnungszeiten Das Programm ist für Gruppen ab 10 Personen ganzjährig buchbar. Für Einzelpersonen und Kleingruppen gibt es „Offene Führungen“. Termine werden auf der Website bekannt gegeben.

Spezieller Service hopfiges Erlebnis für Busgruppen, Senioren, Familien und Naturfreunde

Ansprechpartnerin: Marlene Zellner
Telefon +49 8751 3711
info@hopfenhof-zellner.de
www.hopfenhof-zellner.de
Hopfenhof Zellner
Flurstr. 2 · 84091 Attenhofen – Pötzmes



08 Weissbierbrauer Kuchlbauer Abensberg



Kuchlbauer Turm – ein Hundertwasser Architekturprojekt, geplant und bearbeitet von Architekt Peter Pelikan ©Gruener Janura AG, Glarus, Schweiz
©Foto: Brauerei zum Kuchlbauer GmbH & Co. KG

Der Kuchlbauer Turm ist ein Architekturprojekt des berühmten österreichischen Künstlers Friedensreich Hundertwasser. Zusammen mit dem Architekten Peter Pelikan wurde der Turm geplant und bearbeitet. Der Turm ist dem bayerischen Bier und seinen Brauereien gewidmet. Bei einer Führung durch Kuchlbauer's Bierwelt erhält man einen Einblick in die jahrhundertalte Geschichte einer der ältesten Brauereien der Welt und erfährt, was hinter dem bayerischen Bierkunstort steckt. Den 35 Meter hohen Kuchlbauer Turm erkundet man auf eigene Faust und genießt von der Aussichtsterrasse aus den großartigen Blick über Abensberg.

Das KunstHausAbensberg – ein begehbare Kunstwerk – beinhaltet eine Dauerausstellung, die einen einzigartigen Einblick in das vielseitige Werk und Leben des österreichischen Künstlers Friedensreich Hundertwasser bietet.

Preise auf Anfrage, siehe www.kuchlbauer.de

Personenanzahl max. 50

Führungsdauer ca. 1,5 Std.

Öffnungszeiten siehe www.kuchlbauer.de

Spezieller Service Kombiticket erhältlich

Ansprechpartner: Kuchlbauer's Bierwelt
Telefon +49 9443 9101 50
besucherinfo@kuchlbauer.de
www.kuchlbauer.de

Brauerei zum Kuchlbauer GmbH & Co. KG
Römerstraße 5–9 · 93326 Abensberg



09 Brauereiführung Hohen- thanner Schlossbrauerei Hohenthann



Wer einmal gesehen hat, wie und wo das Hohenthanner Bier gebraut und abgefüllt wird, dem schmeckt das edle Getränk noch besser. Gerne darf man über die Schultern schauen, allerdings wird nicht jedes der wohlgehüteten Geheimnisse verraten. In dem 90-minütigen Rundgang erfahren die Teilnehmer viel Wissenswertes über das Bier allgemein und über die Hohenthanner Spezialitäten im Besonderen. Anschließend sind alle in den Brauereigasthof eingeladen.

Zwei Pakete sind im Angebot:

Paket „Kleine Bierbrauer“: Führung durch die Brauerei, Dauer 90 Minuten; anschließend gibt es im Brauereigasthof eine Breze und zwei halbe Bier oder alkoholfreies Getränk.

Paket „Kleine Braumeister“: Führung durch die Brauerei, Dauer 90 Minuten; anschließend gibt es im Brauereigasthof „Bradl in der Rein“ (Schweinebraten mit Kartoffeln, Knödel und Sauerkraut), alternativ ein vegetarisches Gericht und zwei halbe Bier oder alkoholfreies Getränk.

Preise www.hohenthanner.de/unsere-brauerei/brauereifuehrung

Personenanzahl 20–60

Führungsdauer für Gruppen nach Absprache

Spezieller Service Verkauf von Fanartikeln

Telefon +49 8784 96 02 0
info@hohenthanner.de
www.hohenthanner.de

Hohenthanner Schlossbrauerei GmbH & Co. KG
Brauhausstraße 1 · 84098 Hohenthann



10 Schmidmayer Bräu Siegenburg



Der Schmidmayer Bräu, auch als der Bräu vom Berg bekannt, gehört zu den kleinen Privatbrauereien Bayerns. Die Brauerei befindet sich direkt gegenüber der Kirche St. Nikolaus, dem Dom der Hallertau.

Die traditionelle handwerkliche Bierherstellung wird hier noch großgeschrieben, denn jeder Vorgang wird manuell vom Bierbrauer selbst initiiert und für den Brauprozess werden selbstverständlich ausschließlich erlesenste Rohstoffe aus heimischen Anbaugebieten Bayerns und der Holledau verwendet. Im historischen Gewölbekeller können die Biere dann in offenen Gärbottichen vergären und später in einem über 400 Jahre alten Lagerkeller langsam zu vollendeten Bieren reifen.

Gruppen können nicht nur einen Blick hinter die Kulissen der Tradition der Braukunst werfen, sondern auch die über 1.200 Quadratmeter freigelegten Keller entdecken, die meisten aus dem 16. Jahrhundert.

Preise 6,50 € pro Person

Personenanzahl max. 20 pro Gruppe

Führungsdauer ca. 30–40 Min.

Öffnungszeiten ganzjährig nach Absprache

Ansprechpartnerin: Katharina Wittmann

Telefon +49 9444 453
braeustueberl@schmidmayer.de
www.schmidmayer.de

Schmidmayer Bräu
Hopfenstraße 3 · 93354 Siegenburg



11 Bienenhof Pausch Scheyern



Eingebettet in sanfte Hügel liegt am südlichen Rand der Hallertau der geschichtsträchtige Ort Scheyern. Dort haben Helga und Albrecht Pausch ihre Vision eines ökologischen Genusskunstwerkes mit Leben erfüllt. Der Bienenhof Pausch setzt als landwirtschaftliche Feinkost-Manufaktur einen Kontrapunkt zur fortschreitenden Industrialisierung von anonymen Lebens- und Genussmitteln. Circa 1500 Obst- und Wildobstbäume bieten einen intakten Lebensraum. Neben 100 Bienenvölkern beherbergt der Betrieb eine Spitzen-Destillerie, die 2016 das Prädikat „Weltklasse“ erhalten hat. Dort entsteht auch der exklusive „Shyravalli“, (NoWhisky – NoRum) gebrannt aus bayrischem Waldhonig.

Bei einer Führung durch die Manufaktur erhalten die Teilnehmer Einblicke in die Bienenhaltung, erfahren wie der Honig ins Glas kommt und wie Quittenschaumwein sowie Essig aus Honig hergestellt wird. Viele Köstlichkeiten können verkostet werden.

Preise 10 € pro Person

Personenanzahl 20–50

Führungsdauer 2,5 Std.

Öffnungszeiten samstags von 9–12 Uhr oder nach Vereinbarung

Ansprechpartner: Albrecht Pausch

Telefon +49 8445 9299882
info@bienenhof-pausch.de
www.bienenhof-pausch.de

Bienenhof Pausch GmbH
Unterschnatterbach 3 · 85298 Scheyern



12 Bogenpark Hohenkammer – 3D Parcours

Hohenkammer



Der 3D-Bogenschieß-Parcours befindet sich vor den Toren von München in Hohenkammer.

Auf ca. 15 Hektar Waldgelände inmitten eines herrlichen Mischwaldes taucht man in die besondere Atmosphäre des traditionellen Bogenschießens ein. Der Weg des intuitiven Bogenschießens ist ein Weg zu sich selbst, ein Weg zur Entspannung und Gelassenheit.

Die einzigartige Lage, das besondere Flair am Einschussplatz, die urige Waldhütte mit einem gemütlichen, überdachten Lagerfeuerplatz lädt jeden dazu ein, diesen faszinierenden Sport kennenzulernen und zu vertiefen.

Man kann zwischen zwei Parcoursrunden wählen, der Familienrunde mit 11 Stationen und der großen Runde mit 6 km Wegstrecke und 37 Stationen. Auch ein Einsteigerkurs findet sich im Kursprogramm.

Preise siehe <https://www.bogenpark-hohenkammer.de/leistungen/preise>

Führungsdauer Einsteigerkurs 2 Std.

Öffnungszeiten siehe www.bogenpark-hohenkammer.de/organisation/oeffnungszeiten

Ansprechpartner: Andreas Müller
Telefon +49 152 22577479
info@bogenpark-hohenkammer.de
www.bogenpark-hohenkammer.de

Bogenpark Hohenkammer
Petershauser Straße 6 · 85411 Hohenkammer

WC

13 Erlebnispfingsterei Die Königsgütler

Au i.d. Hallertau



Gäste sind in der Erlebnispfingsterei herzlich willkommen. Zum Ablauf einer Führung: Zuerst finden sich alle zu einer kurzen Darstellung der nun schon 40 Jahre dauernden Betriebsgeschichte der Königsgütler Pfingsterei, früher „Flora Mediterranea“, zusammen. Abgestimmt auf die Zuhörerschaft – Landfrauen interessieren sich mehr für die Organisation und die einzelnen Pflanzen, Gartenbaustudenten möchten mehr über die geobotanische Zusammenstellung unseres Sortiments erfahren – wird auf die unterschiedlichen Themenbereiche näher eingegangen. Nach einem individuellen Rundgang trifft sich die Gruppe wieder und es werden alle offenen Fragen beantwortet.

Preise Für Fachbesucher (Schüler, Studenten, Gartenbauschulen, Mitarbeiter von botanischen Gärten etc.) sind die Führungen gratis, ansonsten 3 € pro Pers.

Personenanzahl bis 60

Führungsdauer 1,5 Std

Öffnungszeiten Mi–Fr 9–18 Uhr, Sa 9–13 Uhr; von November bis einschließlich Februar geschlossen

Spezieller Service Spielplatz, Ruheazonen am See oder Infinity-Pool, Getränkeautomat, Pflanzeneinkauf möglich

Ansprechpartnerin: Julia Köchel
Telefon +49 8752 1238
info@koenigsguetler.de
www.koenigsguetler.de

Die Königsgütler GmbH
Königsgütler 5 · 84072 Au i.d. Hallertau

GB



14 HAIX WORLD

Mainburg



Helden tragen HAIX. Egal, ob bei Feuerwehr, Rettungsdienst und Polizei, im Handwerk oder auf dem nächsten Outdoor-Abenteuer. Überall dort, wo Ausrüstung benötigt wird, auf die man sich voll verlassen kann, ist HAIX die erste Wahl.

In der HAIX WORLD wird man zum Helden. Auf über 1.000 Quadratmetern warten neben dem kompletten Schuh- und Bekleidungssortiment von HAIX zahlreiche Attraktionen: Hier kann man vom HAIX-Museum aus einen Blick in die Produktion werfen oder eine Erfrischung an der Bar genießen. Ein modern ausgestatteter Tagungsraum mit Bewirtungsbereich bietet Platz für Events. Bei einer spannenden Produktionsführung erleben alle Teilnehmer hautnah, wie hochwertige Funktionsschuhe „Made in Europe“ hergestellt werden.

Öffnungszeiten Mo–Fr 9–18 Uhr, Sa 9–13 Uhr

Spezieller Service Bewirtung, 3D-Fußvermessung, Museum, Produktionsführung

Ansprechpartner: Heiko Filipp

Telefon +49 8751 8625 271

h.filipp@haix.de

www.haix.com

HAIX WORLD
Auhofstraße 10 · 84048 Mainburg



15 kelten römer museum

Manching



©Gerhard Nixdorf

Das kelten römer museum ist das Schaufenster für die spektakulären Funde aus der Keltenstadt von Manching und dem Römerkastell von Oberstimm. Das moderne Museum liegt direkt am historischen Originalort, der auf einem archäologischen Lehrpfad zu erkunden ist. In der Ausstellung warten echte Highlights: Ein rätselhaftes Kultbäumchen, bunter Glasmuschmuck und faszinierende Metallsulpturen zeugen von der kulturellen Blüte der Kelten. Aus der Römerzeit stammen zwei beeindruckende Schiffswracks – die besterhaltenen antiken Militärschiffe nördlich der Alpen! Modelle, Teilrekonstruktionen und digitale Animationen geben anschauliche Einblicke in das Leben vor 2000 Jahren. Das Museum bietet auch spannende Führungen und interaktive Workshops an.

Preise Erwachsene 6 €, erm. 5 €, Kinder/Jugendliche ab 6 Jahren 2 €, Schulklassen 1,50 €, bes. Familientarife; Führung: Erwachsene 60 € zzgl. erm. Eintritt, Kinder/Jugendliche 35 € zzgl. Eintritt

Personenanzahl max. 25 pro Führung

Führungsdauer 1–1,5 Std.

Öffnungszeiten Bitte berücksichtigen Sie die neuen Öffnungszeiten ab 1. September 2024: Mi–Fr 9:30–16 Uhr; Sa, So, Feiertage 10–17 Uhr

Spezieller Service Audioguide in Deutsch, Englisch, Französisch, Italienisch und in einer deutschen Kinderversion

Ansprechpartnerin: Barbara Limmer M.A.

Telefon +49 8459 32373 0

museumswerkstatt@museum-manching.de

www.museum-manching.de

kelten römer museum manching
Im Erlet 2 · 85077 Manching



16 Kloster Scheyern mit Klosterbrauerei Scheyern



Im Kloster Scheyern – dem früheren Stammsitz der Wittelsbacher – ließen sich bereits im Jahre 1119 Benediktinermönche nieder. Der Ort hat bis heute nichts von seiner Anziehungskraft verloren. Wallfahrer pilgern zum berühmten „Scheyerer Kreuz“, welches hier seit dem Jahr 1180 verehrt wird. Kunstliebhaber bewundern die barocke Basilika und die Begräbnisstätte der Ahnen des bayerischen Königshauses. Ein Kleinod der Benediktinerabtei Scheyern ist die Sakristei. Das Kloster beherbergt zudem die drittälteste Brauerei Deutschlands. Seit dem Jahr 1119 werden hier traditionsreiche Biere gebraut. Unser Tipp: Runden Sie Ihren Aufenthalt in Scheyern mit einer Einkehr in die Klosterschenke mit schattigem Biergarten ab.

Preise Basilikaführung: 5 € pro Person (Festpreis 60 €)*
Brauereiführung: 14,50 € pro Person
(Festpreis 120 €)* – mit Verkostung

Personenanzahl Basilikaführung max. 50
Brauereiführung max. 20

Führungsdauer Basilikaführung ca. 1 Std.
Brauereiführung ca. 1,5 Std.

Öffnungszeiten Kloster tagsüber durchgehend geöffnet; Basilikaführung und Brauereiführung nach Vereinbarung

Spezieller Service Wanderwege rund um das Bio-Klostergut „Prielhof“; Gäste- und Tagungshaus für Gruppen; Konzerte

* Bei Führungen mit weniger als 12 Personen gelten die Festpreise

Ansprechpartner: Klosterverwaltung

Telefon +49 8441 752230
info@kloster-scheyern.de
www.kloster-scheyern.de

Benediktinerabtei zum Hl. Kreuz
Schyrenplatz 1 · 85298 Scheyern



nur Kloster

17 Mühlenführungen in der Kunstmühle Hofmeir Fahlenbach



Die Kunstmühle in Fahlenbach liegt mitten in der Hallertau und ist seit 1923 im Besitz der Familie Hofmeir. In der Mühle in Fahlenbach werden Führungen für Gruppen angeboten. Hier kann man ein altes Handwerk entdecken, das mit der Digitalisierung Schritt gehalten hat und den modernen Ansprüchen mehr als nur genügt. Die Teilnehmer werfen einen Blick hinter die Kulissen der Mühle und erfahren, was mit dem Getreidekorn passiert, bis es in Form von Mehl beim Endverbraucher landet. Im Anschluss an die Führung gibt es die Möglichkeit, im Mühlenladen einzukaufen. Neben verschiedensten Mehltypen findet man dort ein großes Sortiment an Dinkelprodukten, Müslis, Backzutaten, Backformen und Geschenken.

Preise Erwachsene 5 €; Kinder (unter 14 Jahren, empfohlen für Kinder ab 8 Jahren) 3 €;
Jeder Teilnehmer bekommt ein Gastgeschenk

Personenanzahl ab 25; große Gruppen können auch aufgeteilt werden

Führungsdauer ca. 75–90 Min.

Öffnungszeiten Mo–Fr 8–12 Uhr und 13–17 Uhr
oder nach individueller Terminabsprache

Spezieller Service Biertischgarnituren bei Bedarf vorhanden, Parkplätze für PKW und Busse ausreichend vorhanden

Ansprechpartner: Martin Hofmeir

Telefon +49 8442 8823
info@kunstmuehle.de
www.kunstmuehle.de

Kunstmühle Hofmeir e.K.
Hauptstraße 1 · 85296 Fahlenbach



18 Likör- & Schokoladenmanufaktur Lutzenburger

Mainburg



Seit 1789 stellt die Familie Lutzenburger in der eigenen Manufaktur ihre Hopfenspezialitäten her. Diese sind das „Hallertauer Hopfengold“, ein Hopfen-Kräuterlikör der bereits weit über den Grenzen der Hallertau bekannt ist, oder auch die edlen handgefertigten Hopfendolden Pralinen und Schokoladen. Diese Spezialitäten werden neben einer großen Auswahl an weiteren Hopfenprodukten, ein ausgewähltes Weinsortiment, edle Spirituosen und ein Feinkostsortiment in den Gewölben des Stammhauses angeboten.

In der Manufaktur der Familie Lutzenburger werden auch Führungen angeboten mit viel Wissenswerten und Amüsanten zur Herstellung der Liköre und der Geschichte der Familie Lutzenburger.

Preise	Führung in der Manufaktur mit Verkostung 5 € pro Person
Personenanzahl	max. 50 (1 Bus) pro Führung
Führungsdauer	Führung mit Verkostung ca. 45–60 Min.
Öffnungszeiten	Mo–Fr 8:30–12:30 Uhr und 14–18 Uhr, Sa 8:30–12:30 Uhr, Sonn-/Feiertage geschlossen

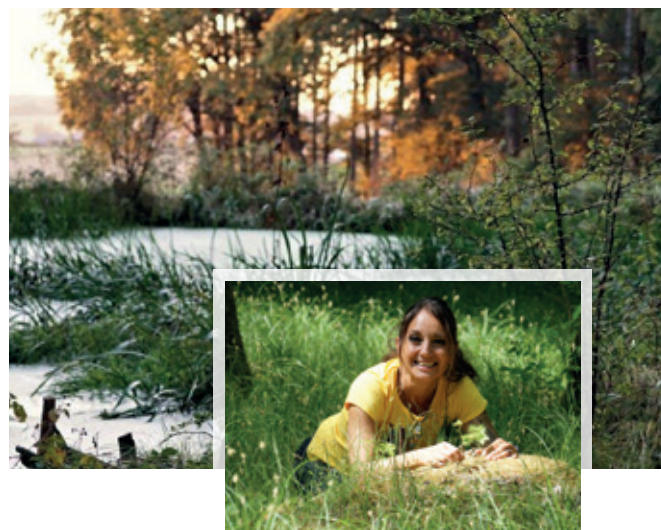
Ansprechpartner: Hans Peter Lutzenburger, Maria Wittmann
Telefon +49 8751 1027
info@lutzenburger.de
www.lutzenburger.de

Hans Peter Lutzenburger e.K. Likör- & Schokoladenmanufaktur
Scharfstraße 1 · 84048 Mainburg



19 Waldbaden und Wald-erlebnisführungen

Hohenkammer



Waldbaden lässt einen Waldspaziergang zu einem einzigartig naturnahen Erlebnis werden mit dem Ziel der Entschleunigung und inneren Harmonie. Mit Hilfe von Übungen, einfachen Bewegungen und achtsamen Schlendern sorgt Waldbaden für Entspannung. Es ist ein Erlebnis für alle Sinne und eine Wohltat für die Gelenke. Zudem hat die Waldluft positive Effekte auf das menschliche Immunsystem.

Eine Walderlebnisführung bietet spannende Fakten und Mythen über den Wald. Eine informative Reise in die Welt des Waldes, in der alle Teilnehmer einen neuen, faszinierenden Blickwinkel für den Wald, seine Bewohner und das Zusammenspiel der einzelnen Lebensformen bekommen. Mit interaktiven Übungen wird der Wald visuell auf eine neue Art und Weise kennengelernt, viele Geheimnisse gelüftet und mit allen Sinnen bewusst wahrgenommen.

Preise	Waldbaden: Gruppen pro Person 49 €, Kinder bis 14 Jahre 39 €; Walderlebnisführungen: Gruppen ab 10 Personen 49 € pro Person
Personenanzahl	Waldbaden: max. 14; Waldführungen: max. 20 (bei größeren Gruppen wird die Gruppe geteilt)
Führungsdauer	2,5–3 Std.
Öffnungszeiten	auf Anfrage; siehe www.waldbaden-bayern.com/programm/termine

Ansprechpartnerin: Claudia Müller
Telefon +49 171 3231103
info@waldbaden-bayern.com
www.waldbaden-bayern.com

Waldbaden Bayern
Glontalstraße 2 · 85256 Vierkirchen

20 Herba Odor Kräuterpädagogin Dagmar Hendlmeier Pfaffenhofen a.d.Ilm



Ich bin Kräuterpädagogin und möchte das vergessene Wissen der Heilkraft der Natur den gesundheitsbewussten und naturinteressierten Menschen vermitteln und wieder näherbringen. Das mache ich durch Kräuterwanderungen und Workshops im Raum Pfaffenhofen an der Ilm. Zu den Kräuterwanderungen vor Ort biete ich auch Gruppenführungen sowie Vorträge für Betriebe und Vereine an.

Ebenso Workshops zu Themen wie Tinkturen, Heilwein-/essig, Kräuter- und Gewürzmischungen, Badesalze etc. herstellen. Meine Themenwanderungen Hecke Schutz, Lebensraum und Naturapotheke sowie das Thema Heilpflanze Hopfen sind jedes Jahr äußerst gefragt. Jeder Monat bringt eine Fülle an Heilkraft und Heilkräutern. Ob nun die erwachende Kraft von Knospen, Rinden und erstem Grün im Februar und März, Blüten und Blätter in April und Mai für Tee und Tinkturen. Oder die üppige Kraft und Stärke der Sonne in den Pflanzen im Sommer ...

Preise pro Person 20 €

Personenanzahl max. 20; evtl. auf Vereinbarung mehr

Führungsdauer 2 Std.

Öffnungszeiten Sommerführungszeiten 16–18 Uhr;
Herbst-/Winterführungszeiten 14–16 Uhr

Spezieller Service Workshops: pro Person 30 €, Dauer 1,5 Std.;
max. 5 Personen

Ansprechpartnerin: Dagmar Hendlmeier

Telefon +49 152 21692339
herbaodor@herbaodor.de
www.herbaodor.de

Herba Odor
Senefelderstraße 33 · 85276 Pfaffenhofen a.d.Ilm

21 „Alte Wachszieherei“ im Haus Hipp Pfaffenhofen a.d.Ilm



Nach einem größeren Umbau erstrahlt das „Haus Hipp“, ehemaliges traditionsreiches Lebzelteranwesen am Hauptplatz, im neuen Glanz.

In der „Alten Wachszieherei“ erklärt Hans Hipp in einem lebhaften 60-minütigen Vortrag die Verarbeitung von Bienenhonig und Bienenwachs zu Kerzen, Votivgaben und den „feinen Honigzelten“. Das Brauchtum um diese Erzeugnisse kommt dabei nicht zu kurz. Auch die Anfänge der HiPP Baby Kost vor genau 125 Jahren am Pfaffenhofener Hauptplatz werden erläutert. Die Gruppe sitzt während des Vortrages mitten in der „Alten Wachszieherei“.

In gepflegter „Kaffeehaustadttradition“ können sich bis zu 200 Gäste mit feinsten, im Haus hergestellten Backwaren und Pralinen verwöhnen lassen. Für Liebhaber schöner Dinge gibt es noch einen Geschenke-, Kerzen- und Teeladen.

Preise Vortrag kostenfrei

Personenanzahl 15–40 Personen

Führungsdauer 1 Std.

Öffnungszeiten Mo–So 9–18 Uhr; November–April

Ansprechpartner: Dominik Hipp

Telefon +49 8441 879900
feinstes@haus-hipp.de
www.haus-hipp.de

Haus Hipp
Hauptplatz 6 · 85276 Pfaffenhofen a.d.Ilm



22 Markt Führungen

Au i.d. Hallertau



Der Markt Au in der Hallertau kann auf eine jahrtausendalte, kontinuierliche Besiedelung und eine lange und bewegte Geschichte zurückblicken. Diese prägt noch heute den Ortskern. Interessante Erzählungen über kriegerische Ereignisse, amüsante Anekdoten und zahlreiche Sehenswürdigkeiten sind Teil der abwechslungsreichen Marktführung. Rathaus mit Marktplatz und Kirche bestimmen das Zentrum des Ortes. Ein gut erhaltenes Schloss mit Brauerei und Kapelle stellen eine seltene Besonderheit dar. Am Markt Au kann exemplarisch und klar die Entwicklung eines Dorfes nachvollzogen werden. Das prägende Schloss, die barocke Kirche und der Hopfenanbau sind Stationen. Der Besuch „Ludwig des Bayern“ zeugt über die alte Handelsstraße.

Preise öffentliche Führungen: 3–10 € pro Person
Gruppenführungen: 60–200 €


Personenanzahl 2–25 pro Gruppe, mehrere Gruppen
zeitgleich möglich

Führungsdauer 1,5 Std.

Öffnungszeiten öffentliche Führungstermine unter
www.auer-markt-strawanza.de,
Gruppentermine individuell buchbar

Spezieller Service Geschenkgutscheine für Führungen erhältlich:
auer-markt-strawanza@kolping-au.de,
Rathaus, Tankstelle Heigl

Telefon +49 151 287 460 51
auer-markt-strawanza@kolping-au.de
www.auer-markt-strawanza.de

Kolping Au e.V. 
Alte Schlosskellerstraße 1a · 84072 Au i.d. Hallertau



23 Freising – das südliche Tor zur Hallertau

Stadt Freising



©Touristinformation Freising
Dietmar Denger

Herzlich willkommen in der alten Bischofsstadt Freising. Freising ist eine der bedeutendsten historischen Städte Bayerns mit einer über tausendjährigen Geschichte. Das Angebot für Reisegruppen umfasst:

Erlebnisprogramme: Stadtführungen, Brauereibesichtigungen, Dombergführungen, Führungen durch das prächtige Diözesanmuseum und durch das neue Stadtmuseum, Führungen durch die Weihenstephaner Gärten und Kostümführungen mit Spielszenen.

Kultivierter Biergenuss: In allen Freisinger Traditionsgasthäusern, Biergärten und Studentenkneipen kann die hohe Qualität der Biere der ortsansässigen Brauereien gekostet werden.

Vielfältige Übernachtungsmöglichkeiten: Das Angebot von über 2.000 Betten reicht von einfachen Gasthäusern bis hin zum 4-Sterne-Hotel.

Servicepartner Touristinfo: Erlebnisführungen, Tipps und Infomaterial, Stadtpläne und Andenken, Hinweise zu Ein- und Ausstiegshalten sowie Parkmöglichkeiten für Busse.

Öffnungszeiten Mo–Fr 9–17 Uhr, Sa 9–13 Uhr
Touristinformation

Spezieller Service Unterstützung bei der Zusammenstellung
einer erlebnisreichen Gruppenreise

Ansprechpartner: Touristinformation Stadt Freising
Telefon +49 8161 54 44111
touristinfo@freising.de
tourismus.freising.de

Touristinformation Stadt Freising
Marienplatz 7 · 85354 Freising



24 Erlebnisreiche Stadtführungen

Stadt Freising



©Stadt Freising

Auf den geführten Rundgängen durch Freising erlebt man das Spannungsfeld zwischen alten und neuen Sehenswürdigkeiten. Besucherinnen und Besucher können die Bürgerstadt und den Domberg, die älteste noch bestehende Brauerei der Welt in Weihenstephan entdecken, kulinarische Touren genießen oder auf den Spuren alter Freisinger Braustätten wandeln.

Alle Führungen werden von qualifizierten Gästeführerinnen und Gästeführern geleitet, die mit Freude das Freisinger Leben von früher und heute anschaulich präsentieren. Gerne hilft das Team der Touristinformation Freising bei der Auswahl der Erlebnisführung. In der Stadt Freising, dem südlichen Tor zur Hallertau, wo auch die „Deutsche Hopfenstraße“ beginnt, erleben Besucher abwechslungsreiche Stunden.

Preise ab 80 €

Personenanzahl max. 25 pro Gruppe

Führungsdauer ab 1 Std.

Spezieller Service weitere Führungsthemen auch von der Altstadt nach Weihenstephan oder Neustift, kulinarische Marktführung am Mittwoch- oder Samstagvormittag, Führungen im neuen Stadtmuseum zur Freisinger Stadtgeschichte

Ansprechpartner: Touristinformation Stadt Freising

Telefon +49 8161 54 44111
touristinfo@freising.de
tourismus.freising.de

Touristinformation Stadt Freising
Marienplatz 7 · 85354 Freising



25 Die besonderen Stadtführungen

Geisenfeld



Die Laienschauspieler der Gruppe „Stadtstorch“ spielen mit der Geschichte ihrer Stadt. Auf eine Zeitreise entführt wird, wer an einer szenischen Stadtführung in Geisenfeld teilnimmt. Entwickelt wurde das Konzept der inszenierten Stadtführungen anlässlich des Jubiläums „700 Jahre Marktrechte“ im Jahr 2010.

Die im Kern auf geschichtlichen Tatsachen und historischen Charakteren beruhenden Szenen kreisen um mittlerweile fünf Themenkomplexe.

Wahre Begebenheiten, erzählt von Gästeführern und angereichert mit interessanten Schauspielerszenen der Gruppe „Stadtstorch“ stimulieren die Vorstellungskraft und machen die Geschichte Geisenfelds lebendig.

Themenführungen: Geisenfelder Kloostergeschichte, Geisenfelds dunkle Zeiten, Bürgerstolz und Prangerstrafen, Nostalgie und Kulinarik, Meuchelmord und Gaumenschmaus

Preise auf Anfrage unter kultur@geisenfeld.de bzw. online unter www.geisenfeld.de/stadtstorch-fuehrungen.n279.html

Personenanzahl mind. 10 max. 25 je nach Führung

Führungsdauer ca. 1,5–4 Std.

Ansprechpartnerin: Henriette Staudter

Telefon +49 171 8275524
kultur@geisenfeld.de
www.geisenfeld.de



26 Landshut Tourismus

Landshut



Landshut erleben – ein Rendezvous mit den Schönheiten der Stadt

Ein informativer Stadtbummel führt Gruppen durch die Altstadt. Ohne Zweifel einer der schönsten und besterhaltenen historischen Straßenzüge Deutschlands. Dabei werden die großen Sehenswürdigkeiten Landshuts, wie die Basilika St. Martin mit himmelragender Architektur, dem höchsten Backsteinkirchturm der Welt, besichtigt. Auch den Innenhof der Stadtresidenz, ein Stück Italien inmitten Altbayerns und den Rathausprunksaal mit seinen Wandgemälden, die Szenen der berühmten „Landshuter Hochzeit 1475“ zeigen, werden die Teilnehmer kennenlernen. Natürlich wird man auch unbekannt idyllische Ecken und Winkel der Stadt entdecken und über manches historische „Geschichtchen“ schmunzeln. Gruppen genießen einen Spaziergang der besonderen Art!

Preise 100 €, fremdsprachig 115 €

Personenanzahl max. 25

Führungsdauer ca. 2 Std.

Öffnungszeiten Tourist-Information:
täglich im Zeitraum von 9–17 Uhr

Spezieller Service Diese Tour wird auch als Führung mit deutscher Gebärdensprache angeboten; kostenlose Busparkplätze

Ansprechpartner: Tourist-Information Landshut

Telefon +49 871 922 05 0
stadtfoehrungen@landshut.de

Weitere Führungsangebote unter erleben.landshut.de

Tourist-Information Landshut
Altstadt 315 (im Rathaus) · 84028 Landshut



27 Mai-Tour bietet verschiedene Stadtführungen

Mainburg



Die qualifizierten Gästeführer in Mainburg bieten neben dem klassischen historischen Stadtrundgang auch mehrere Themenführungen an. Bei der musikalischen Tour führt Ritsch Ermeier an der Quetsch durch Moaburg. Im Rahmen der Hopfen und Bierführung geht es von der Theorie in die Praxis zur Verkostung in die alten Eiskeller. Zur Kulinarik-Tour besuchen die Gäste mehrere Gaststätten und erfahren Details über Ernährung und Getränke früherer Jahrhunderte. Natürlich gibt es auch einen kindgerechten Rundgang für Schüler verschiedener Altersstufen. Wer weiter hinaus will, unternimmt mit den Stadtführern eine Radtour auf E-Bikes durch die hügelige Hallertau mit Einkehr.

Halbtagestouren und Bus-Begleitungen auf Anfrage. Die Stadtführer stellen für Busgruppen individuelle Rundfahrten mit unterschiedlichen Schwerpunkten zusammen.

Personenanzahl ab 8 bis max. 25; Themenführungen bis 20

Führungsdauer 1,5 bis 2,5 Std.

Öffnungszeiten auf Anfrage

Spezieller Service Führungen für Menschen mit Einschränkungen

Ansprechpartner: Winfried Stark

Telefon +49 8751 847484
info@mai-tour.de
www.mai-tour.de

Stadt Mainburg
Griesplatz · 84048 Mainburg



28 Spannende Stadtführungen

Pfaffenhofen a.d.Ilm



Bei der Pfaffenhofen-Tour bekommt man einen fundierten Einblick in die Geschichte der Stadt. Der Rundgang zu 15 Sehenswürdigkeiten startet und endet vor dem Rathaus. Die Kuriositäten-Tour umfasst teils heitere und skurrile, teils gruselige und schaurige Anekdoten wie den großen Stadtbrand, den „Aufruhr der Weiber“, die letzte Hinrichtung oder einen Ferkelmarkt inmitten der Stadt. Auf der Bunker-Tour erkundet man die beklemmenden Räume der über 1.400 Quadratmeter großen Anlage und erfährt alles Wissenswerte über die Zeit des Kalten Krieges. Es gibt viele gute Gründe, Pfaffenhofen a.d.Ilm zu besuchen. Gäste können die Stadt zum Wunschtermin bei einer individuellen Tour entdecken.

Preise Pfaffenhofen- u. Kuriositäten-Tour: 3 €;
Bunkerführung: 5 €; Individuelle Touren: 89 €

Personenanzahl Pfaffenhofen- u. Kuriositäten-Tour max. 25;
Bunkerführungen max. 18; Anmeldung unter
www.stadtfuehrungen-pfaffenhofen.de

Führungsdauer reguläre Führungen ca. 1,5 Std.

Termine Kuriositäten-Tour: 1. Sa im Monat; Pfaffenhofen-Tour: 3. Sa im Monat; Bunker-Tour: 2. und 4. Sa im Monat – jeweils 11 Uhr

Treffpunkt Pfaffenhofen- u. Kuriositäten Tour: Rathaus;
Bunkerführung: Eingang Verwaltungsgebäude,
Ende Heimgartenweg

Wirtschafts- und Servicegesellschaft mbH für die Stadt Pfaffenhofen an der Ilm
Telefon +49 8441 40550 o
info@wsp-pfaffenhofen.de
www.stadtfuehrungen-pfaffenhofen.de



29 Hopfenzentrum Hallertau

Wolnzach



Wolnzach liegt mitten im Herzen des Hopfenanbaugebietes Hallertau in Bayern und wurde als einer der „100 Genussorte“ Bayerns ausgezeichnet, denn hier werden traditionelle und moderne Speisen serviert, gemütliche Unterkünfte geboten, wunderschöne Landschaften, einzigartige Aktivitäten, rund um Körper, Geist und Seele! Die schöne Hallertau ist immer einen Besuch wert. Ganz besonders während der Erntezeit Ende August bis Mitte September, wenn sich der unverwechselbare Duft in Wolnzach ausbreitet und die Luft herrlich würzig riecht.

Für einen abwechslungsreichen Hallertau Ausflug bietet der Markt Wolnzach ein breites Gastronomieangebot, Sehenswürdigkeiten wie das Deutsche Hopfenmuseum, die gerne auch als Dom der Hallertau bezeichnete St. Laurentius Kirche, Freizeiteinrichtungen wie das Schwimm- und Erlebnisbad, der Hallertauer Lehrpfad und herrliche Spazier- und Wanderwege.

Preise auf Anfrage

Personenanzahl auf Anfrage

Führungsdauer auf Anfrage

Öffnungszeiten www.wolnzach.de

Markt Wolnzach Marktservice
Telefon +49 8442 65 0
www.wolnzach.de/tourismus
www.visit-wolnzach.com

Markt Wolnzach
Marktplatz 1 · 85283 Wolnzach





Gastronomie

01 Bräustüberl Weihenstephan

Freising

Als Stammhaus der ältesten Brauerei der Welt, der Staatsbrauerei Weihenstephan, zählt das Bräustüberl zu den traditionsreichsten Häusern Bayerns. Es ist die Geburtsstätte der berühmten bayerischen Käsespezialität, dem Obazd'n.



Sitzplätze innen 550, außen 660

Gruppenangebote & Spezieller Service Gruppenmenüs, Reisegruppenpeisekarte, unterschiedliche Stüberl, Bankettangebote

Ansprechpartner: Thierry Willems

Telefon +49 8161 1300 4 · info@weihenstephan-bs.de

www.braeustueberl-weihenstephan.de

Bräustüberl Weihenstephan

Weihenstephaner Berg 10 · 85354 Freising



02 Hotel & Gasthof Bogenrieder

Pörnbach

Im Gasthof mit Hotel und familiengeführter Metzgerei trifft bayerische Wirtshausstradition auf blau-weißes Lebensgefühl. Gäste genießen in den gemütlichen Gaststuben leckere, frisch und regional zubereitete Spezialitäten.



Sitzplätze innen 120, außen 80

Gruppenangebote & Spezieller Service Gruppenmenü, Vorbestellung für schnellere Abwicklung, Busfahrer ab 30 Personen frei

Ansprechpartnerin: Inge Bogenrieder

Telefon +49 8446 1304 · info@hotel-bogenrieder.de

www.hotel-bogenrieder.de

Gasthof Bogenrieder, Martin Bogenrieder e.K.

Ingolstädter Str. 15 · 85309 Pörnbach



03 Gasthaus Paulus

Neustadt a.d. Donau

Im traditionsreichen Gasthaus Paulus werden Gäste kulinarisch mit bayerischen Schmankerln, Wildspezialitäten und u.v.m. verwöhnt. Liebhaber des guten Essens und Anhänger des altbayerischen Lebensgefühls kommen hier auf ihre Kosten.



Gruppenangebote & Spezieller Service großer Gewölbesaal; frische, regionale Produkte

Ansprechpartner: Familie Paulus

Telefon +49 9445 78 12 · info@gasthaus-paulus.de
www.gasthaus-paulus.de

Gasthaus Paulus

Beilngrieser Straße 10 · 93333 Neustadt a.d. Donau / Marching



04 Hotel Gasthof Sixt

Rohr i. NB

Im Gasthof Sixt finden Gäste stets ein gemütliches Plätzchen. Besonders der schöne schattige Biergarten ist im Sommer sehr beliebt. Der Gasthof ist auf die Bewirtung von Busreisegruppen spezialisiert.



Sitzplätze innen 250, außen 100

Gruppenangebote & Spezieller Service prof. Bewirtung von Busreisegruppen, Besichtigung der Rohrer Asamkirche möglich

Ansprechpartner: Familie Sixt

Telefon +49 8783 96960 · info@hotel-gasthof-sixt.de
www.hotel-gasthof-sixt.de

Jakob Sixt OHG

Asamstraße 1 · 93352 Rohr i. NB



05 Kreuth 1 Hof mit Café und Laden

Kreuth bei Rudelzhausen

Das Café Kreuth bietet reichhaltiges Frühstück und hausgemachte Kuchen an. Besucher finden im Laden wunderschöne Hopfenkränze, Floristik, Deko und vieles mehr. Der Natursteinhandel ergänzt das vielseitige Angebot.



Sitzplätze ca. 50

Gruppenangebote & Spezieller Service vormittags Frühstück und nachmittags hausgemachten Kuchen/Torten (auf Anmeldung)

Ansprechpartner: Simon und Hannelore Senger

Telefon +49 8754 91 04 51 · info@natursteine-senger.de
www.kreuth1-shop.de

Kreuth 1 · 84104 Rudelzhausen



06 Klosterschenke Scheyern

Scheyern

In der Klosterschenke speisen Gäste unter Klostergewölben oder im einladenden Biergarten in angenehmer Atmosphäre. Freundliche Servicekräfte servieren herzhaft regionale Spezialitäten und leckere internationale Gerichte.



Sitzplätze innen 500, außen 500

Gruppenangebote & Spezieller Service Speisekarten für Busgruppen, Einkehr kombinierbar mit Kloster- und Brauereiführung

Ansprechpartnerin: Rebecca Niggemann

Telefon +49 8441 2789 0 · info@klosterschenke-scheyern.de
www.klosterschenke-scheyern.de

Klosterschenke Scheyern

Schyrenplatz 1 · 85298 Scheyern



07 Gasthof Metzgerbräu Hohenwart

Seit Herbst 2021 präsentiert sich der Metzgerbräu im modernen und gemütlichen Stil. Den Gasthof zeichnet eine außergewöhnlich gute, regionale und saisonale Küche aus. Seit 2018 wird in der Gasthausbrauerei eigenes Bier gebraut.



Sitzplätze innen 250, außen 80

Gruppenangebote & Spezieller Service Braukurs, Biermenüs, individuelle Gruppenangebote

Ansprechpartner: Thomas Schwarzbauer

Telefon +49 8443 219 · schwarzbauer@metzgerbraeu.de
www.metzgerbraeu.de

Gasthof Metzgerbräu
Metzgerbräustraße 2 · 86558 Hohenwart



08 Biergarten am Schlosspark Hohenkammer

Der Biergarten im Schloss Hohenkammer verzaubert mit seinem Ambiente und kulinarischen Genüssen. Im Sommer gibt es nichts Schöneres als dort ein erfrischendes Getränk und leckeres Essen zu genießen.



Sitzplätze ca. 300

Gruppenangebote & Spezieller Service Feiern und Veranstaltungen aller Art, Angebote auf Anfrage

Telefon +49 8137 934 380 · anfrage@schlosshohenkammer.de
www.schlosshohenkammer.de
Schloss Hohenkammer GmbH
Schlossstraße 18–25 · 85411 Hohenkammer



09 Schlossbräukeller Au i.d. Hallertau

Im Sommer gibt es nichts Schöneres, als sich am Schloss im Biergarten aufzuhalten und bei köstlichen bayrischen Schmankerln, traditioneller griechischer Küche und einer frisch gezapften Bierspezialität die Seele baumeln zu lassen.



Sitzplätze innen 355, außen 400

Gruppenangebote & Spezieller Service Gruppenfeiern aller Arten, z. B. Vereinsfeiern Radlausflüge, Firmenfeiern u. v. m.

Ansprechpartnerin Svetlana Wolff

Telefon +49 8752 9822 · info@schlossbraeukeller.de
www.schlossbraeukeller.de

Schlossbräukeller Au in der Hallertau
Schlossbräugasse 2 · 84072 Au i.d. Hallertau



10 Schlossgarten Ratzenhofen Ratzenhofen

Unter schattigen Kastanienbäumen gut gekühltes Bier aus Steinkrügen mit bayerischen Speisen und Brotzeiten, dazu am Sonntag-Nachmittag mit Blasmusik: Das erlebt man hier inmitten des Holledauer Hopfenlandes.



Sitzplätze 1.100 Sitzplätze, davon 250 unter Dach

Gruppenangebote & Spezieller Service großer Kinderspielplatz, beschilderte Spazierwege rund ums Dorf

Ansprechpartner: Karin Zierer, Georg Zierer

Telefon +49 8753 910022 · schlossgarten@ratzenhofen.de
www.ratzenhofen.de

Schlossgarten Ratzenhofen
Dorfstraße 32 · 84094 Elsendorf-Ratzenhofen



11 Schlosshotel Neufahrn Neufahrn in Niederbayern

Das Restaurant Montgelas verzaubert Gäste mit schmackhaften Hochgenüssen. Ob à la Carte oder Menü – in historischem Schloss-Ambiente wird man mit erlesenen Köstlichkeiten verwöhnt. Bei schönem Wetter ist die herrliche Schlossterrasse oder der romantische Innenhof sehr beliebt.



Sitzplätze bis zu 120

Ansprechpartner: Johannes Kolbinger

Telefon +49 8773 7090 · message@schlosshotel-neufahrn.de
www.schlosshotel-neufahrn.de
Schlosshotel Neufahrn
Schlossweg 2 · 84088 Neufahrn i. NB



13 Brauereigasthof Zum Kuchlbauer Hotel & Restaurant Abensberg

Genießen Sie frische Biere vom Weissbierbrauer Kuchlbauer und traditionell bayerische Gaumenfreuden mit Gastfreundschaft, Herzlichkeit & Leidenschaft auf den Teller gebracht. Im Sommer erleben Sie das besondere Flair der Stadt im Biergarten am Stadtplatz.



Sitzplätze 180

Gruppenangebote & Spezieller Service separate Speisekarte für Gruppen ab 20 Personen

Ansprechpartner: Familie Daxl

Telefon +49 9443 1484 · info@zum-kuchlbauer.de
www.zum-kuchlbauer.de
Zum Kuchlbauer · Stadtplatz 2 · 93326 Abensberg



12 Siegenburger Bräustüberl Siegenburg

Das Bräustüberl mit eigener Hausbrauerei befindet sich gegenüber der Kirche St. Nikolaus, dem Dom der Hallertau. In den urigen Stuben können Gäste die gutbürgerliche Küche, familiären Service und das selbstgebraute Bier genießen.



Sitzplätze innen 120, außen 60

Gruppenangebote & Spezieller Service Öffnung jederzeit gerne auf Anfrage

Ansprechpartnerin: Katharina Wittmann

Telefon +49 9444 453 · braeustueberl@schmidmayer.de
www.schmidmayer.de
Siegenburger Bräustüberl
Hopfenstraße 3 · 93354 Siegenburg



Freising

Das südliche Tor zur Hallertau

Rund um den berühmten Freisinger Domberg erwarten Sie viele Entdeckungen, interessante Erlebnisse und altbayerische Gemütlichkeit.

Freisinger Domberg – Besuchen Sie den barocken Dom und das prächtige Diözesanmuseum. Genießen Sie den Ausblick über München bis in die Alpen.

Weihenstephaner Berg – Direkt neben dem Domberg locken verschiedene blühende Gartenanlagen und Schaugärten sowie die älteste Brauerei der Welt.

Gruppenführungen – Hören und sehen Sie Neues in der Altstadt, im Dom und in Museen. Stärken Sie sich dann in gemütlichen Gaststätten und Biergärten.

Busgruppen willkommen – direkter Autobahnanschluss, Busparkplätze vorhanden, Fotos und Texte für die eigene Werbung schicken wir gerne zu.

Touristinformation Freising
tourismus.freising.de • Tel. 08161/54-4411

Stadt
Freising





Unterkünfte

01 Gasthof Lerner Freising – Vötting/Weihenstephan



Vom Einzelzimmer bis zum Vierbettzimmer – im Gasthof Lerner finden sowohl größere Gruppen als auch Familien ganz nach Wunsch die passende Unterkunft. Kinder sind hier immer gerne gesehen! Wenn man mit einem Fahrzeug anreist, kann man dieses bequem und kostenfrei auf dem Hof parken. Fahrräder können in der Fahrradgarage sicher untergestellt werden.

Das Hotel liegt am Stadtrand von Freising, im Stadtteil Vötting. Die älteste Brauerei der Welt, die Staatsbrauerei Weihenstephan sowie die beiden Freisinger Hochschulen (TU München/HSWT) haben hier Ihren Sitz. Die Weihenstephaner Gärten sind ein weiterer guter Grund für einen Besuch im Gasthof Lerner.

Preise EZ ab 79 €, DZ ab 99 €

Kapazität 27 Zimmer

Sitzplätze innen 120, außen 90

Extras Mehrbettzimmer, Fahrradgarage,
Nähe zur Brauerei Weihenstephan

Ansprechpartner: Johannes Killermann

Telefon +49 8161 91646
info@gasthof-lerner.de
www.gasthof-lerner.de

Lerners Hotelbetrieb e.K.
Vöttinger Straße 60 · 85354 Freising



02 Hotel Duda ^{★★★★S}

Reichertshofen



Das Hotel Duda ist verkehrsgünstig an der Autobahn A9 gelegen, an der Ausfahrt 64 „Langenbruck“ mit eigenen Busparkplätzen. Die komfortablen Zimmer mit elegantem Duschbad und luxuriösen TWIN-Boxspringbetten sowie einem reichhaltigem Frühstücksbuffet lassen kaum Wünsche offen. Der Flughafen sowie der Marienplatz, das Ingolstadt Village und weitere Ausflugsziele und Sehenswürdigkeiten in der Hallertau sind über die A9 schnell zu erreichen.

Gruppen erwartet folgendes Angebot:
Kostenfreie Busparkplätze hinter dem Hotel, kostenfreies W-LAN, pro 20 zahlende Gäste: 1 Gast kostenfrei, Abendessen über Catering für Gruppen möglich (Gerichte nach Absprache)

Preise ab 59 € inkl. Frühstück im EZ
(außerhalb von Messezeiten)

Kapazität 64 Zimmer in 8 verschiedenen Kategorien

Sitzplätze 56 im Restaurant

Ansprechpartnerin: Inge Kilian

Telefon +49 8453 3357033
info@hotel-duda.de
www.hotel-duda.de

Hotel Duda Langenbruck GmbH
Am Auer Bach 4 · 85084 Reichertshofen



03 Green Deer Bavarian Hotel

Reichertshofen



Direkt an der Autobahn A9 liegt das Green Deer Bavarian Hotel, im Zentrum von München, Ingolstadt und Regensburg. Das Hotel verfügt über 95 Zimmer auf vier Ebenen verteilt. Zur Ausstattung gehört eine Garderobe, ein Sessel mit Schreibtisch, ein 40" LED-Fernseher, Telefon, WLAN, ein hochwertiges Bad mit einem Waschtisch aus Naturstein, mit Fön und Kosmetikspiegel. Die Twin-Bett-Zimmer verfügen über ein modernes Boxspring-Bett und sind für zwei Personen ausgestattet. Im Familienzimmer finden sich ein Elternbett und zwei Einzelbetten. Optional kann das anschließende Zimmer mit zwei weiteren Einzelbetten genutzt werden. So stehen insgesamt sechs Betten in zwei Schlafräumen zur Verfügung

Kapazität 95 Zimmer

Extras 7 Tagungsräume (Platz zwischen 6 und 200 Personen, je nach Tagungsraum und Bestuhlung), große Terrasse, 24h Check-in möglich

Telefon +49 8453 33888 0
E-Mail: info@greendeerhotel.de
www.greendeerhotel.de

Green Deer Bavarian Hotel
Am Auer Bach 1 · 85084 Reichertshofen



04 Hotel Landgasthof Euringer ★★★

Manching/Oberstimm



Gastlichkeit, Gemütlichkeit und familiäre Wirtshauskultur können Gäste im familiengeführten 3-Sterne-Hotel erwarten. Das Haus liegt ruhig, aber verkehrsgünstig an der A9, im Süden von Ingolstadt. Jedes der 37 komfortabel ausgestatteten Zimmer verfügt über Dusche/WC, DVBT-TV, Fön und Kühlschrank. WLAN ist kostenfrei. Neben einem reichhaltigen Frühstücksbuffet werden Gäste im Restaurant mit feinen, bayerischen Schmankerln, süffigem Bier und erlesenen Weinen verwöhnt. Das Hotel kann als Ort der Erholung während der Geschäftsreise, als Zwischenstation auf der Durchreise in den Urlaub oder für einen Kurztrip ins Hopfenland Hallertau perfekt genutzt werden.

Preise EZ ab 70 €, DZ/TWN ab 98 €, DZ-Einzelnutzung ab 85 €, DBZ ab 120,50 €, VBZ ab 142 €, alle Preise inkl. Frühstück

Kapazität 28 EZ, 9 DZ

Sitzplätze Ignazstüberl 45 Pers., Martins Stüberl 32 Pers., Elsa Saal 40 Pers., Wirtsstube 20; Pers.; Biergarten 60 Pers.

Telefon +49 8459 33250
 info@hotel-euringer.de
 www.hotel-euringer.de

Hotel Landgasthof Euringer
 Manching Straße 29 · 85077 Manching/Oberstimm



05 Schloss Hohenkammer ★★★★★

Hohenkammer



Schloss Hohenkammer ist ein Tagungszentrum und Hotel mit eigenem Bio-Gut. Es liegt nördlich von München und bietet mit 168 Zimmern und 30 Tagungs- und Veranstaltungsräumen perfekte Bedingungen für jede Veranstaltung und jeden Aufenthalt. Tradition und Moderne ergänzen sich zu einer Atmosphäre, die Innovation gewährt und Sie durchatmen lässt.

Sowohl im Schlossrestaurant Camers (1 Stern), als auch in der gutbürgerlichen Gaststätte „Alte Galerie“, im Gutshof-Restaurant und im gemütlichen Biergarten werden überwiegend Produkte des eigenen landwirtschaftlichen Betriebes – Gut Eichtshof – und Produkte von regionalen Biopartnern verarbeitet.

Vor allem aber zeichnet sich Schloss Hohenkammer durch individuellen, persönlichen Service und Authentizität aus.

Preise EZ ab 125 €, DZ ab 145 €

Kapazität 101 EZ, 67 DZ, 30 Tagungs- und Veranstaltungsräume

Sitzplätze 3 Restaurants, Biergarten

Extras Sauna, Fitnessraum, Massage (auf Anfrage), Kegelbahn, E-Bike-Verleih, Fußballplatz, Eventhalle

Ansprechpartner: Jiri Jobst

Telefon +49 8137 934 557
 anfrage@schlosshoenkammer.de
 www.schlosshoenkammer.de

Schloss Hohenkammer GmbH
 Schlossstraße 18–25 · 85411 Hohenkammer



06 Schlosshotel Neufahrn

Neufahrn in Niederbayern



Im Herzen Niederbayerns, nahe der gotischen Stadt Landshut, genießen Gäste ein einmaliges Zusammenspiel aus nostalgischem Ambiente, Erholung pur, anspruchsvoller Kulinarik und einer besonders herzlichen Servicementalität.

Hier kann man den einmaligen Charme der Schlosszimmer erleben, sich für modern eingerichtete Chalet-Zimmer entscheiden, oder die Suiten als persönlichen Rückzugsort vorziehen: In allen Bereichen spürt man gelebte Gastfreundschaft und den zuvorkommenden, herzlichen Service unseres Schlosses.

Prunkvolle Feste, unvergessliche Hochzeiten, bedeutsame Tagungen und mittelalterliche Rittermahle zählen hier bereits schon zur Tradition. Mit märchenhafter Kulisse bleiben die Veranstaltungen sicher lang in freudiger Erinnerung.

Preise EZ ab 79 €, DZ ab 99 €

Kapazität 120 Betten, Veranstaltungen bis 120 Pers.

Sitzplätze bis zu 120

Extras ausgezeichnete Tagungslocation, Festsaal für Hochzeiten, weitläufiger Garten und Parkanlage, Mittelalterliches Ritteressen

Ansprechpartner: Johannes Kolbinger

Telefon +49 8773 7090
message@schlosshotel-neufahrn.de
www.schlosshotel-neufahrn.de

Schlosshotel Neufahrn
Schlossweg 2 · 84088 Neufahrn Ndb.



07 Kloster Furth

Furth bei Landshut



Wiederbelebung einer alten Tradition im Kloster Furth.

Am Klosterberg in Furth bei Landshut, ergeben Kloster, Schaubrauerei mit eigenem Bräustüberl und Schaudestillation St. Josef eine unschlagbare Kombination. Unweit vom Tor zur Holledau, dem größten zusammenhängenden Hopfenanbaugebiet der Welt, trifft klösterliche Tradition auf modernes Ambiente.

Hier kann man mehr über die Historie des Maristenordens und dem Leben der Fratres (Brüder) erfahren. Neben spannenden Einblicken in die Herstellung feiner Destillate, genießt man im Klosterbräustüberl noch echte bayerische Gastlichkeit zwischen Kupferkessel und regionaler Küche.

Preise EZ ab 65 € inkl. Frühstück, DZ ab 85 € inkl. Frühstück; Halbpension möglich

Kapazität 29 DZ davon 2 barrierefrei, 9 EZ

Ansprechpartner: Steffen Lehmann

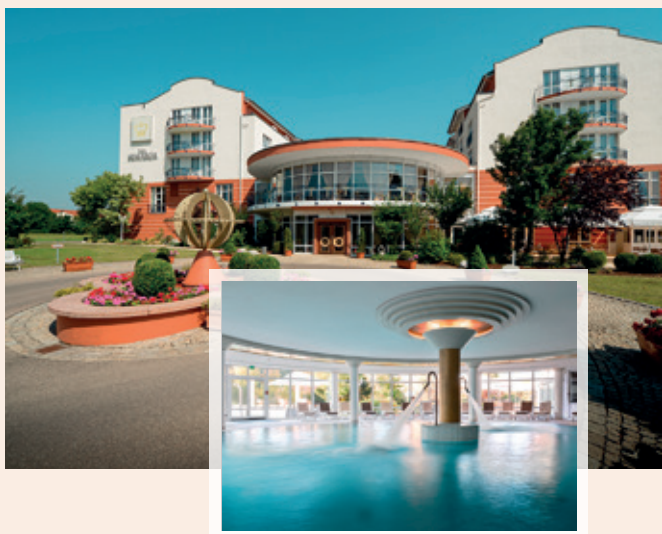
Telefon +49 8704 9282819
info@kloster-furth.de
www.kloster-furth.de

Seminar- und Schulungszentrum Kloster Furth
Am Klosterberg 1 · 84095 Furth bei Landshut



08 THE MONARCH HOTEL ★★★★★

Bad Gögging



Herzlich willkommen im The Monarch Hotel in Bad Gögging! Im 4-Sterne-Superior-Hotel verbringen Gäste wundervolle Tage in ruhiger Lage im Herzen Bayerns. Es erwartet Sie ein angenehmes und elegantes Ambiente, das mit Wellness- und Gastronomieangeboten überzeugt. Das Team garantiert den Gästen einen umfassenden Wohlfühlfaktor. Ein Restaurant, Coffee Shop mit Kuchen und Torten sowie Kaffeespezialitäten, Hotelbar und Biergarten, großzügiger „The Monarch SPA“ mit Innen- und Außenpool, Sauna, Solarium, Fitnessraum sowie Cosmeticum, Massagen, Bäder, Packungen, Liegewiese, Ballsaal, Almhütte, kostenfreie Busparkplätze.

Preise EZ 76 € Übernachtung und Frühstück, 85 € Halbpension, DZ 117 € Übernachtung und Frühstück, 153 € Halbpension

Kapazität 310 Zimmer, Restaurant, Bar, Coffee Shop, Biergarten

Sitzplätze 350 im Restaurant

Extras Tagungsräume für Gruppenbesprechung

Ansprechpartnerin: Katrin Beslmeisl

Telefon +49 9445 98 810
k.beslmeisl@monarchbadgoegging.com
www.monarchbadgoegging.com

The Monarch Hotel GmbH
Kaiser-Augustus-Strasse 36 · 93333 Bad Gögging



09 Hotel Restaurant Häußler

Langenbruck



Im familiengeführten Häußlers erwarten Sie 28 ansprechend, modern und mit viel Komfort eingerichtet Zimmer. Unser Hotel mitten in der schönen Hallertau gelegen, ist ein idealer Ausgangspunkt für Ihre Wanderungen, Radtouren und Ausflüge. E-Bikes lassen sich bequem in der hauseigenen Garage aufladen.

Sie werden mit saisonalen und regionalen Schmankerln bewirtet, dazu gehören der resche Krustenbraten, die knusprige Bauernente, vegetarische Knödel und vieles mehr. Im neuen Wirtshaus lässt sich fein speisen, bestens geeignet für Ihre Feier oder als Einkehr während Ihres Ausflugs.

Für Naschkatzen backen wir hausgemachte Kuchen und Torten, die in der ganzen Region bekannt sind.

Wir freuen uns auf Sie!

Preise EZ ab 70 €, DZ 90 €–110 €, Familienzimmer 140 €; Alle Preise verstehen sich inklusive reichhaltigem Frühstücksbuffet mit hausgemachten Marmeladen

Kapazität 28 Zimmer

Sitzplätze innen 70, außen 30

Ansprechpartner: Familie Häußler

Telefon +49 8453 7284
info@hotel-haeussler.de
www.hotel-haeussler.de

Hotel Restaurant Häußler
Pörnbacher Straße 28 · 85084 Langenbruck



Reisebegleitung

01 Busbegleitung

Bustouren mit Stadtführern von Mai-Tour

Begleitete Bus-Rundfahrten durch die Hallertau sind für Gruppen ab einer Dauer von drei Stunden möglich bis hin zu Tagestouren. Die Gästeführer von Mai-Tour stellen gerne individuelle Touren mit Besichtigungen zusammen.



Preis auf Anfrage, je nach Dauer

Dauer ab 3 bis 7 Std.

Treffpunkt Griesplatz Mainburg
oder nach Vereinbarung

Ansprechpartner: Winfried Stark

Telefon +49 8751 847484

info@mai-tour.de

www.mai-tour.de

02 Hallertau Incoming

Gruppenreisen ab 10 Personen

Benötigen Sie als Busreiseveranstalter, Geschäftsunternehmen oder Reisegruppe ein speziell entwickeltes Programm? Wir erarbeiten für Ihre Gruppe ein optimal auf Sie zugeschnittenes Programm.



Preis auf Anfrage

Dauer auf Anfrage

Gruppengröße ab 10 Personen

Ansprechpartnerin: Susan Deckner

Telefon +49 1522 7507200

info@hallertau-incoming.de

www.hallertau-incoming.de



Hopfenfeste

Volksmusik, Geselligkeit und regionale Köstlichkeiten

Vor allem im Sommer bis zur Hopfenernte finden in der Hallertau viele Hopfenfeste statt. Für einen Gruppenausflug ist der Besuch eines Hopfenfestes ein beeindruckendes Erlebnis. Besucher erleben Tradition, Brauchtum und Gemütlichkeit bei bayerischer Volksmusik, süffigem Bier und regionalen Schmankerln. Auf den Hopfenmärkten kann man neben gebundenen Hopfenkränzen viele lokale Produkte rund um den Hopfen als Souvenirs erwerben.

www.hopfenland-hallertau.de/erleben/veranstaltungen



Adventsmärkte

Weihnachtszauber, Handwerkskunst und Leckereien

In der Vorweihnachtszeit zieren viele kleine Adventsmärkte die Städte und Gemeinden der Hallertau. Bei Lichterglanz, Glühwein und kleinen Leckereien kann man weihnachtliche Gestecke, Christbaumschmuck, Bastelarbeiten, Weihnachtsg Gebäck und vieles mehr erwerben.

www.hopfenland-hallertau.de/erleben/veranstaltungen/christkindlmaerkte

Bei der Kuchlbauer's Turmweihnacht erstrahlen der Kuchlbauer Turm, die Brauerei und das KunstHausAbensberg in weihnachtlichem Glanz. Auf dem Kunsthandwerksmarkt und den zahlreichen Weihnachtsbuden lassen sich schöne Geschenke und Weihnachtsschmuck entdecken.

www.kuchlbauer.de



Radfahren

Die Hallertau mit dem Rad entdecken

Die unvergleichliche Kulisse der Hopfengärten, die Hügel der Hallertau und die vielen Flusstäler garantieren abwechslungsreiche Radtouren für unterschiedliche Schwierigkeitsgrade. Bewegung, Erholung und Genuss kombiniert mit vielen Sehenswürdigkeiten und Hopfen- und Biererlebnissen, die an den Touren liegen, stehen im Vordergrund bei Radausflügen durch die Hallertau.

TIPP! Die 170 Kilometer lange Hallertauer Hopfentour ist eine Radrundtour mit fünf Querverbindungen und gutem Anschluss an das Bayernnetz für Radler. Auf der Tour werden Radler begleitet von Hopfengärten mit ihren bis zu sieben Meter hohen Hopfenranken und von dem aromatischen Duft der Hopfendolden. Beim als Rundweg angelegtem Radweg ist der Startpunkt frei wählbar und Abkürzungen über die Spangen können beliebig kombiniert werden.

TIPP! Die Radtour zum Ursprung des Bieres verbindet die beiden Bierstädte Ingolstadt und Freising. Vorbei an Hopfengärten erleben Radler auf der Tour das Flair der beiden oberbayerischen Städte und erfahren Interessantes über Reinheitsgebot, Hopfenland und Braukultur.

www.hopfenland-hallertau.de/erleben/radfahren



Ausführliche Tourenbeschreibungen und GPX-Tracks finden Sie unter www.hopfenland-hallertau.de/erleben/tourentipps



Wandern

Die Hallertau zu Fuß entdecken

Wanderer genießen den Duft nach Hopfen und nach frischer Landluft. Die hügelige Landschaft mit ihren saftigen Wiesen, schattigen Wäldern und idyllischen Dörfern ist abwechslungsreich und entspannend zugleich. Die Hopfenfelder mit den im Sommer bis zu sieben Meter hohen Hopfenreben bieten eine außergewöhnliche Kulisse.

Zahlreiche Erlebnispfade zu ganz verschiedenen Themen warten auf Naturfreunde und Entdecker. Schmale Wege und Wanderrouten mit Schautafeln und Erlebnisstationen verbinden Naturgenuss, Information und Spaß für jedes Alter. Unterwegs in der Hallertau lässt sich viel Neues entdecken, Wissenswertes erfahren und dabei die Natur erleben.

TIPP! Der Erlebnispfad Hopfen & Bier führt von Mainburg bis nach Ratzenhofen und wieder zurück. Auf 17 Informationstafeln erfahren Wanderer Wissenswertes über den Hopfen, die Geschichte der Region, das Bierbrauen und das bayerische Reinheitsgebot.

TIPP! Auf dem Hallertauer Lehrpfad in Wolnzach können sich Wanderer auf 26 Lehrtafeln über Wissenswertes zum Hopfenanbau sowie zur Flora und Fauna der Gegend informieren. Dabei lassen sich die stimmungsvoll wechselnde Landschaft und herrliche Ausblicke auf das Wolnzachtal genießen.

www.hopfenland-hallertau.de/erleben/wandern



Weitere Informationen

Mehr zu Gruppenreisen in die Hallertau finden Sie unter www.hopfenland-hallertau.de/planen-buchen/gruppenreisen



Dort sind u.a. ausführliche Programmvorschläge für Tages-touren zu folgenden Themen für Sie zum Download bereit:

- Hopfen und Bier erleben
- Mainburg und Kloster Scheyern erleben
- Musikalische Busrundtour durch die Hallertau
- Hallertauer Buswallfahrt

Zur Einkehr mittags, nachmittags oder abends kann eine Stunde Holledauer Musik und Gstanzl gebucht werden. Es singt und spielt der Holledauer Wirtshausmusikant Ritsch Ermeier – www.bavarianvoices.de.



Prospektbestellung

www.hopfenland-hallertau.de/service/prospektbestellung

Tourentipps für Rad- und Wanderausflüge

www.hopfenland-hallertau.de/erleben/tourentipps

Klöster und Kirchen

www.hopfenland-hallertau.de/erleben/kloester-und-kirchen

Kutschfahrten

www.hopfenland-hallertau.de/erleben/kutschfahrten

Tagungen

www.hopfenland-hallertau.de/planen-buchen/tagungen

Die deutsche Hopfenstraße

www.hopfenland-hallertau.de/die-hallertau/deutsche-hopfenstrasse

Übersichtskarte zu Sehenswertem im Hopfenland Hallertau

www.hopfenland-hallertau.de/die-hallertau/uebersichtskarte

Gerne beraten und unterstützen wir Sie bei der Planung Ihrer Gruppenreise:

Hopfenland Hallertau Tourismus e.V.

c/o Landratsamt Pfaffenhofen
Hauptplatz 22 · 85276 Pfaffenhofen a.d.Ilm
Telefon +49 8441 27 2488 · Fax +49 8441 13 2488
info@hopfenland-hallertau.de
www.hopfenland-hallertau.de



www.facebook.com/hopfenlandhallertau



www.instagram.com/hopfenland.hallertau

Impressum

Herausgeber: Hopfenland Hallertau Tourismus e.V.

Titelfoto: LifePhotography – Eva Maria Reiser

Text: Hopfenland Hallertau Tourismus e.V.

Fotos: Hopfenland Hallertau Tourismus e.V., Tourismusverband im Landkreis Kelheim, Landratsamt Landshut, KUS Landkreis Pfaffenhofen a.d.Ilm, Landratsamt Freising, Eva Brunner, Kuchlbauer Turm – ein Hundertwasser Architekturprojekt – geplant und bearbeitet von Architekt Peter Pelikan ©Gruener Janura AG, Glarus, Schweiz ©Foto: Brauerei zum Kuchlbauer GmbH & Co. KG, Kloster Scheyern, Gabi Röhl, Touristinfo Freising Christian Schraner, Attila Henning, Anton Mirwald, Tobias Bayer, Tourismus Oberbayern München – Peter von Felbert, Florian Trykowski, Gemeinde Scheyern, Dietmar Denger, Ritsch Ermeier, iStock (JimSchemel, Marko Rupena, FootToo), AdobeStock (VadimGuzhva)

Kartographie: Reinhard Beck – audiovisuelle Medien, Pfaffenhofen a.d.Ilm

Kartenmaterial: © 123map · Daten: OpenStreetMap, Lizenz ODbL 1.0

Gestaltung: PRODUQTIV Verena Schlegel & Harald Schwarz, Pfaffenhofen a.d.Ilm · www.produqtiv.de

Auflage: 500 Stück



LUTZENBURGER

LIKÖR & SCHOKOLADENMANUFAKTUR SEIT 1789

Feines aus der Hallertau



In der siebten Generation stellen wir als familiengeführtes Traditionshaus exzellente Spirituosenspezialitäten mit Hopfen und Kräutern her. Außerdem edle Pralinen sowie vorzügliche Hopfen- und Bierschokoladen.



Neugierig? Wir bieten Ihnen auch Führungen durch unsere Likörmanufaktur mit anschließender Verkostung.

Anmeldungen und Termine:

Tel. 08751 1027 oder E-Mail info@lutzenburger.de



Ladengeschäft: Scharfstraße 1, 84048 Mainburg
Online-Shop: www.lutzenburger.de · Folgt uns auf 