

# Bergbau- rundweg

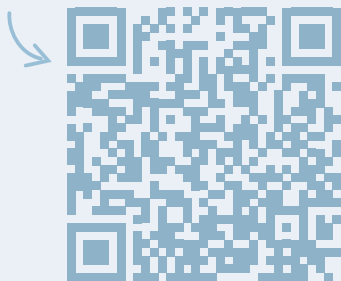
**Schwarzwälder Genießerpfad  
und Premiumwanderweg**



FerienWelt  
Südschwarzwald

**Auf dieser aussichtsreichen Wanderung begibst Du Dich auf die Spuren des ehemaligen Silber- und Erzabbaus in Dachsberg. Sensationelle Ausblicke lassen Dein Herz höherschlagen.**

*Finde Dein Lieblingsziel!*



**Das erwartet Dich:**

- Kreuzfelsen
- Friedrich-August-Grube
- Mineralienmuseum Gottesehre
- Klosterweiher

**Hier findest Du Dein Lieblingsziel:**

Rathausstraße 1  
79875 Dachsberg

