

Sagen- pfad



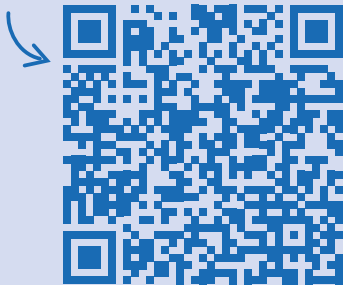
📍 Höchenschwand



FerienWelt
Südschwarzwald

Tauche ein in die Sagen und Mythen um und auf dem Höchenschwander Berg, die Dir an 11 Stationen nähergebracht werden.

Finde Dein Lieblingsziel!



Das erwartet Dich:

- Rundweg mit 9,2 km Länge
- Hinweistafeln geben Einblicke in Sagen und Geschichten
- Schöne Pfade führen zu mystischen Orten
- Familien-Tipp: der Wolfspfad im Ortsteil Strittberg

So findest Du Dein Lieblingsziel:

Kreuzstein

79862 Höchenschwand

