

GASTLICH

Herzlich willkommen!



Tourismusregion **MELSUNGER LAND**

FELSBERG | GUXHAGEN | MALSFELD | MELSUNGEN | SPANGENBERG



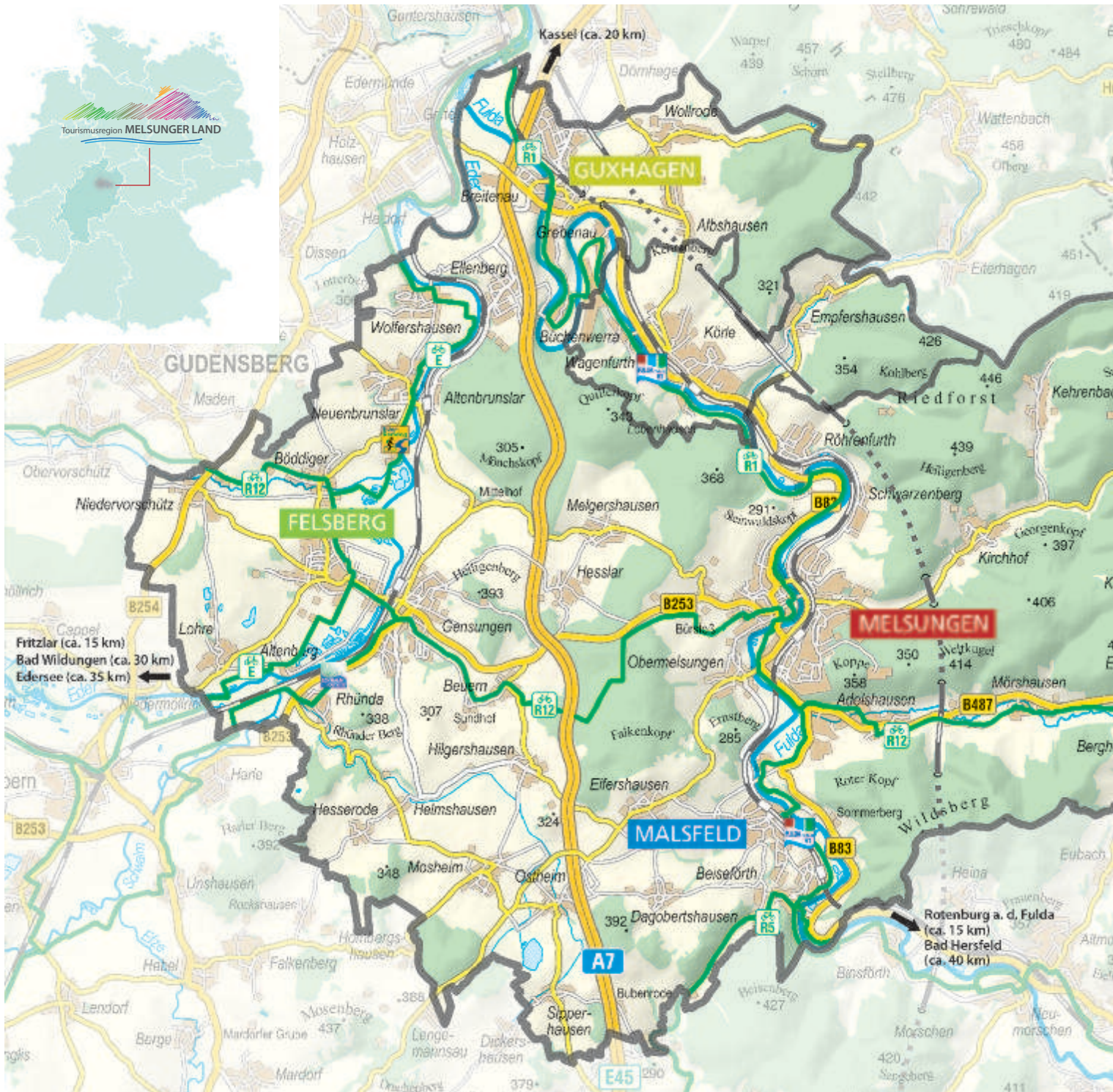
Hotels · Pensionen · Ferienwohnungen · Restaurants · Campingplätze · Gaststätten · Cafés



Ausgabe 2024/25

MELSUNGER LAND

Informationen für unsere Gäste



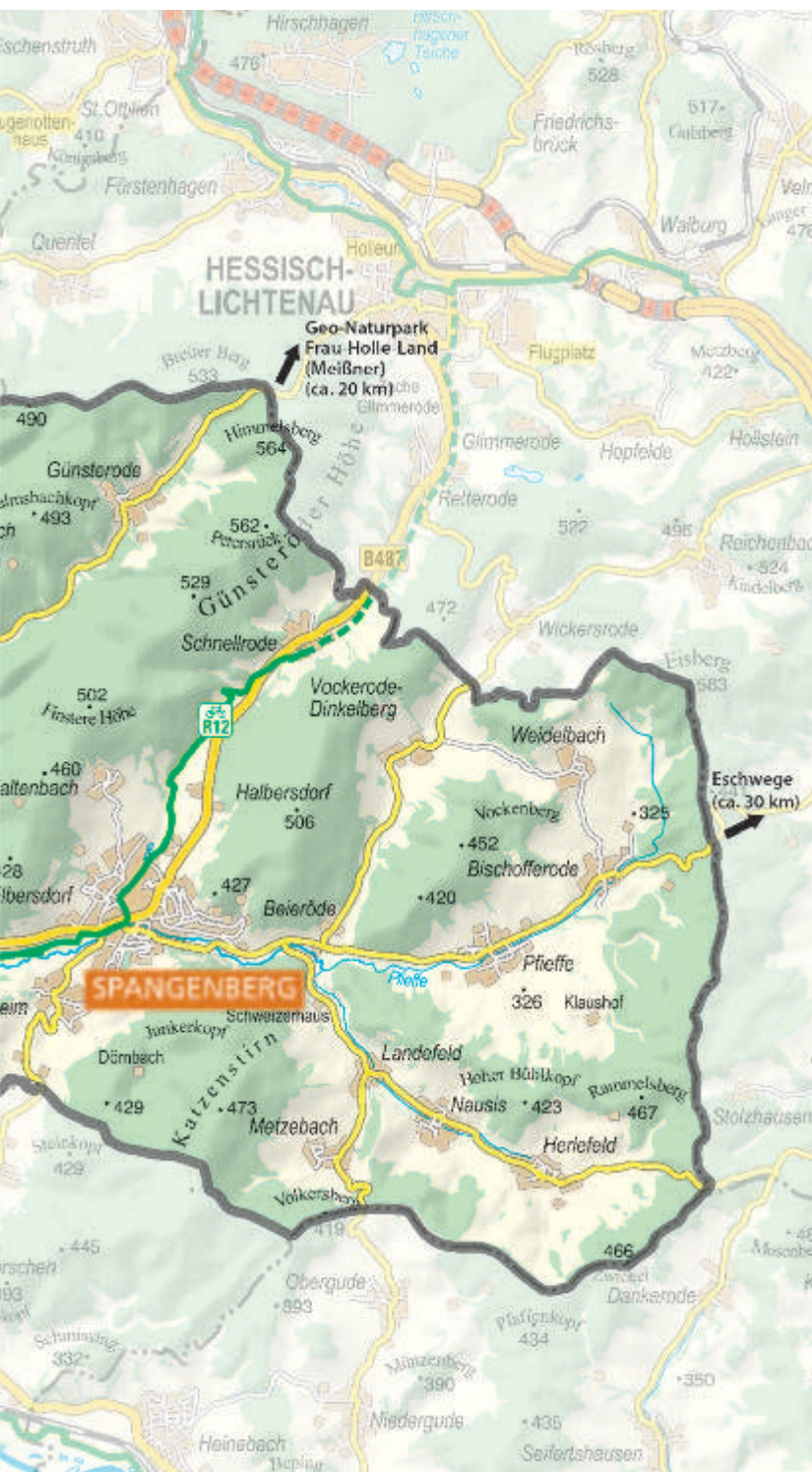
Besuchen Sie uns auf Facebook
<https://www.facebook.com/melsungerland/>



Besuchen Sie uns auf Instagram
https://instagram.com/tourismusregion_melsunger_land

Wir freuen uns auf Ihren Besuch!

Wir helfen Ihnen gern bei Ihrer individuellen Urlaubsplanung und bei allen Fragen rund um Ihren Besuch in der Tourismusregion Melsunger Land: persönlich, telefonisch oder per E-Mail!



Geschäftsstelle

Kultur- & Tourist-Info Melsunger Land
 Am Markt 5 · 34212 Melsungen
 Telefon (0 56 61) 92 89 89-0
 tourist@melsunger-land.de · www.melsunger-land.de

Zur besseren Übersichtlichkeit und zur leichteren Orientierung wurde den Städten und Gemeinden ein **Farbcode** (s. unten) zugewiesen, der sich in der ganzen Broschüre wiederfindet.

Inhaltsverzeichnis

FELSBERG	4
- Pensionen Gasthäuser	4
- Hotel	5
- Ferienwohnungen	5
GUXHAGEN	6
- Ferienwohnungen	7
MALSFELD	8
- Hotel	8
- Ferienwohnungen	9
- Einkehrtipps	9
MELSUNGEN	10
- Klassifizierte Hotels Pensionen	10
- Hotels Pensionen Gasthäuser	11
- Klassifizierte Ferienwohnungen	13
- Ferienwohnungen	14
- Ferienzimmer	15
- Einkehrtipps	16
- Tagen & Feiern	20
SPANGENBERG	22
- Hotel	22
- Klassifizierte Ferienwohnungen	23
- Ferienwohnungen	23
- Ferienhaus	24
- Familienunterkunft	24
- Einkehrtipps	25
MITGLIEDSBETRIEBE IN DER REGION	26
CAMPINGPLÄTZE	28
WOHNMOBILSTELLPLÄTZE	29
Allgemeine Informationen AGB Impressum	30



FELSBERG

Die 3-Burgen-Stadt im Edertal

Pensionen/Gasthäuser



Landgasthof Schwarz

34587 Felsberg-Heßlar

27

Die Zimmer verteilen sich auf 1 Haupthaus und 2 Gästehäuser. Alle Zimmer verfügen über TV, Dusche/WC, teilweise mit Kochgelegenheit. Große Küche, Grillmöglichkeit und Terrasse im Gästehaus 2. Kostenloses WLAN. Gut bürgerliche Küche, Biergarten im Sommer. Gut gelegen, nur ca. 900 m zum BAB-Anschluss Melsungen.

Lindenstraße 16
Tel. (05662) 6130
Fax (05662) 400547
www.landgasthof-schwarz.de
info@landgasthof-schwarz.de

Zimmerpreis/Nacht ohne Frühstück ab

EZ	DZ	DB	VB
2	8	2	1
65,00	90,00	100,00	120,00

Frühstück 11,00 € pro Person/Tag
Halbpension 27,00 € pro Person/Tag

Sonderpreise bei Belegung mehrerer Zimmer sowie ab 14 Tagen durchgängiger Belegung.



Pension Altenburg

34587 Felsberg-Altenburg

30

Die preiswerte Gruppen- und Familienunterkunft zur Selbstverpflegung für 5-30 Personen befindet sich im Naturschutzgebiet der Ederau. 20 kostenfreie Parkplätze. Ein Grillplatz ist hinter dem Haus. Kanuanlegestelle ist 100 m entfernt. Bettwäsche vorhanden. Duschtücher müssen mitgebracht werden. Festsaal für 50 Personen.

Am Kies 2
Tel. (05662) 4087373
Fax (05662) 4087320
www.pension-altenburg.com
info@pension-altenburg.com

Zimmerpreis/Nacht ohne Frühstück ab

EZ	DZ	DB	Wohnung
10	5	5	2
35,00	50,00	60,00	175,00

Hinweis: Haus für 5-36 Pers.





Hotel Burg-Hotel Heiligenberg 34587 Felsberg

35

Weiter Blick ins grüne Land: Seit über 60 Jahren bewirte und beherbergt Familie Stahl am Heiligenberg ihre Gäste. Ob Sie auf der Terrasse mitten im Wald, unter einem grünen Dach mit Vogelzwitschern oder im gemütlichen Restaurant Platz nehmen: Es erwartet Sie eine gutbürgerliche Küche und hausgemachter Kuchen.



Heiligenberg 1
Tel. (05662) 831
Fax (05662) 2550
www.burghotel-heiligenberg.de
info@burghotel-heiligenberg.de

Zimmerpreis/Nacht inkl. Frühstück ab

EZ	DZ	DB	VB
7	12	1	1
55,00	105,00	130,00	160,00



Ferienwohnungen



Giessler

34587 Felsberg-Melgershausen

4

Die Wohnung bietet ein gemütliches Wohnzimmer, eine funktionelle Küche, ein bequemes Schlafzimmer und ein wunderschönes Bad. Sie verfügt über einen separaten Eingang durch den Garten. Die gemütliche Terrasse lädt im Sommer zum Verweilen ein. Haustiere auf Anfrage.

Zur Lindenwiese 14
Tel. (05662) 930565
www.ferienwohnung-giessler.de
inge.giessler@gmx.de

Größe 54 qm – Erdgeschoss

	pro Nacht	ab 3 N.	ab 7 N.
2 Pers.		45,00	45,00
weitere		10,00	10,00

1 Wohnzimmer, 1 Schlafzimmer



Heiligenbergblick

34587 Felsberg-Gensungen

3

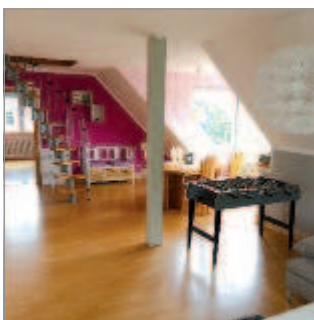
Eine gemütliche Ferienwohnung zum Wohlfühlen! Großzügiges Wohnzimmer mit angrenzender Essecke, ein Schlafzimmer mit neuem Boxspringbett und einem Junior-Beistellbett für ein Kleinkind, ein weiteres Einzelzimmer. Küche, Bad/Dusche/WC, Gäste-WC (im Treppenhaus) und Balkon. Waschmaschine/Trockner gegen Gebühr.

Königsberger Straße 18
Tel. (05662) 3995
Mobil (0162) 7630396

Größe 93 qm – 1. Etage

	pro Nacht	ab 3 N.	ab 7 N.
2 Pers.	–	70,00	70,00
weitere	–	15,00	15,00

1 Wohn-/Schlaf-/Esszimmer, 1 Schlafzimmer



Tielmann

34587 Felsberg-Neuenbrunslar

4

Ruhig Lage am Ortsrand. In der hellen und freundlich eingerichteten Wohnung mit Balkon ins Grüne finden Sie einen großen Wohnraum mit Schlafsofa u. Essecke, eine separate Küche und ein Schlafzimmer. Vollausgestattetes Bad mit Wanne und Dusche. Separates WC. Dachboden mit kleiner Kinder-Spiele-Welt. Vermietung ab 3 Nächten

Zur Heiligen Eiche 36
Tel. (05662) 6888
dirk.klaudia@gmx.de

Größe 85 qm – Obergeschoss

	pro Nacht	ab 3 N.	ab 7 N.
2 Pers.	–	50,00	50,00
weitere	–	15,00	15,00

1 Wohn-/Schlaf-/Esszimmer, 1 Schlafzimmer



Riese

34587 Felsberg-Beuern

6

Perfekt für Ihren Familienurlaub! In dieser wunderschönen Ferienwohnung finden Sie alles, was Sie für einen erholsamen Urlaub brauchen: großzügiger Wohn-/Essbereich mit Kamin, gemütliche Küche, geräumiges Badezimmer mit Badewanne und Dusche, drei Schlafzimmer mit großem Doppelbett, Garten mit Grill, Spiel- und Liegemöglichkeiten. Kein Mindestaufenthalt! Radfahrer und Wanderer willkommen.

Hilgershäuser Straße 3a
Mobil (0152) 55186112
ferienwohnung.riese@gmail.com

Größe 70 qm – Dachgeschoss

	pro Tag	ab 4 T.	ab 7 T.
2 Pers.	80,00	70,00	70,00
weitere	10,00	10,00	10,00

1 Wohnzimmer, 3 Schlafzimmer



GUXHAGEN

Romantik an der Fuldaschleife





Florien: Schiffstatt

34302 Guxhagen

3

Mit eigenem Bootssteg! Hochwertig und liebevoll eingerichtete Ferienwohnung direkt an der Fulda. Wunderschöner Ausblick auf die Fulda und das Kloster. Zentrale Lage. Gute Bahnbindung nach Kassel und Melsungen. Frühstücksmöglichkeit um die Ecke. Vermietung ab 2 Nächten.

Schiffstatt 6
Mobil (0163) 8712646
www.schiffstatt.de
schiffstatt@gmail.com

Größe 50 qm

	pro Nacht	ab 3 N.	ab 7 N.
2 Pers.	70,00	70,00	65,00
weitere	10,00	10,00	10,00
1 Wohnküche, 2 Schlafzimmer			



Schwalbenhof

34302 Guxhagen-Grebenau

5

Hier können Sie sich entspannen und sich wie zuhause fühlen!

Moderne und großzügige Dachgeschosswohnung mit großer Essküche, hellem Wohnzimmer mit Schlafcouch, 2 Schlafzimmern und einem großen Bad mit Dusche und Badewanne. Kostenloses WLAN. Haustiere auf Anfrage. Brötchenservice. Abgeschlossene Fahrradabstellmöglichkeiten auf dem Hof

Fuldatalstraße 12
Tel. (05665) 404345
Mobil (0151) 15719605
fuldatal12beiAnita@gmail.com

Größe 70 qm – Dachgeschoss

	pro Nacht	ab 3 N.	ab 7 N.
2 Pers.	80,00	70,00	70,00
weitere	10,00	10,00	10,00
1 Wohnzimmer, 2 Schlafzimmer Mindestaufenthalt: 2 Nächte			



Weidenäckerhof – Podhäuser

34302 Guxhagen-Grebenau

3-4

„Der Natur ganz nah“ laden zwei gemütliche Podhäuser zum Entspannen ein. **Rotkäppchen** und **Rumpelstilzchen** verfügen über 1 Bett (1,40 m) und zwei Bänke als zusätzliche Schlafmöglichkeit für Kinder. Ein Waschhaus mit Dusche/WC, eine Grillkota und 10 Wohnmobil-Stellplätze befinden sich ebenfalls auf dem Hofgelände.

Grüner Weg 8
Tel. (05665) 406404
Mobil (0175) 4118131
weidenaeckerhof@t-online.de

Größe 8 qm

	pro Nacht	ab 3 N.	ab 7 N.
Podhaus klein	65,00	65,00	65,00
TIPP: Es gibt einen Hofladen, wo man sich mit regionalen Spezialitäten versorgen kann.			



MALSFELD

Viel mehr als Bier und Brauerei



Hotel



Landhotel Jägerhof

34323 Malsfeld

49

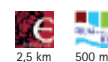
Ruhige, dennoch zentrale Lage, gutbürgerliche Küche, Hausschlachtung, mehrere Räume für Familienfeiern, Saal bis 150 Personen, Wintergarten, Terrasse

Kirchstraße1
Tel. (05661) 2155
Fax (05661) 922961
www.jaegerhof-malsfeld.de
jaegerhof_mattern@t-online.de

Zimmerpreis/Nacht inkl. Frühstück ab

EZ	DZ	DB	VB
10	16	1	1
55,00	85,00	110,00	125,00

Halbpension auf Anfrage





Brauwerkstatt

34323 Malsfeld

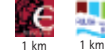
2

Die neu renovierte Ferienwohnung wurde auf dem Gelände einer historischen Brauerei in der ehemaligen Brauwerkstatt eingerichtet. Auf der großzügigen Galerie erwartet Sie ein komb. Wohn-/Schlafbereich mit Sitzecke, Fernseher, Doppelbett, Kleiderschrank, Schreibtisch, WLAN und einer frei stehenden Badewanne zum Entspannen und Genießen! Die angrenzende voll ausgestattete Küche lässt keine Wünsche offen.

Brauereistraße 5
Mobil (01522) 8873118
info@brauerei-malsfeld.de
www.brauerei-malsfeld.de

Größe 83 qm – 1. Etage

	pro Nacht	ab 3 N.	ab 7 N.
2 Pers.	75,00	65,00	55,00
weitere	–	–	–
1 Wohn-/Schlafraum			



Sommer

34323 Malsfeld

4

Die Ferienwohnung verfügt über breitere Türen, einen barrierefreien Zugang über eine Rampe an der Terrasse und ist somit auch für Rollstuhlfahrer geeignet. Wohnzimmer mit Essecke, Schlafzimmer mit gr. Doppelbett, sep. Schlafraum mit Schlafsofa (1,60 m), behindertengerechtes Badezimmer mit ebenerdiger Dusche, moderne vollausgestattete Küche. Die wunderschöne Terrasse lädt zu entspannten Abenden ein.

Oderweg 2
Mobil (0176) 87923871
info@sommer-malsfeld.de
www.sommer-malsfeld.de

Größe 60 qm – Erdgeschoss

	pro Nacht	ab 3 N.	ab 7 N.
2 Pers.	–	70,00	60,00
weitere	–	10,00	10,00
2 Schlafräume			



Einkehrtipps



Gaststätte Brau Stübl

34323 Malsfeld

Erlebnisgastronomie im Stil der 50er/60er-Jahre!
Das Brau Stübl befindet sich auf dem Gelände des Brauereimuseums Malsfeld. Die Einrichtung ist bewusst nostalgisch und gemütlich gestaltet. Für Gruppen sind individuelle Öffnungszeiten vereinbar. Auch Familienfeiern, Stammtische und Pauschalangebote mit Essen sind nach Absprache möglich. In den Sommermonaten Bewirtung im Biergarten.

Brauereistraße 9
Mobil (01522) 8873118
info@brauerei-malsfeld.de
www.brauerei-malsfeld.de

Sitzplätze		
Lokal	Nebenraum	Terrasse
50	–	128

Öffnungszeiten	Ruhetag
So. 11.00-18.00 Uhr ... und jederzeit auf Anfrage!	



Café Schwimmbadcafé

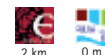
34323 Malsfeld-Beiseförth

Das Schwimmbadcafé mit Terrasse liegt direkt an einem Naturbadesee. Wir kochen für Sie hessische, regionale und deutsche Küche. Das Fleisch beziehen wir von einem regionalen Metzger.
Warme Küche von 17.00 – 21.00 Uhr.

Brückenstraße
Tel. (05664) 7709885
Mobil (0173) 9708693
info@camping-beiseförth.de
www.camping-beiseförth.de

Sitzplätze		
Lokal	Nebenraum	Terrasse
10	–	100

Öffnungszeiten	Ruhetag
Di.-So. 14.00–21.00 Uhr 01.04 – 31.10.	Montag



MELSUNGEN

Die Bartenwetzterstadt



Klassifizierte Hotels/Pensionen



Hotel Hessischer Hof ★★★★ 34212 Melsungen

46 

Hotelzimmer ausgestattet mit Schreibtisch, Telefon, drahtlosem Internetzugang, LCD-Flachbildschirm, interaktives Informations- und TV-System mit Sky-Sport, einem Getränkeangebot, Schreib- und Informationsmaterial, Haartrockner, Kosmetikspiegel und teilweise mit Balkon. Alle Zimmer sind Nichtraucherzimmer.

Rotenburger Straße 22
Tel. (05661) 92993 0
Fax (05661) 92993 90
www.hessischer-hof-melsungen.de
info@hessischer-hof-melsungen.de

Zimmerpreis/Nacht inkl. Frühstück ab

EZ	DZ	DB	APP
10	12	2	1
85,00	102,00	145,00	115,00

Halbpension 28,50 € pro Person/Tag



Hotel Sonnenhof ★★★★ 34212 Melsungen

 40 

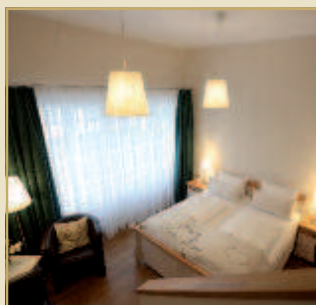
27 gemütliche Zimmer sowie ein Appartement und 3 Ferienwohnungen (in unserem 500 m entfernten Balkan-Restaurant) im modernen Stil. Nach einem anstrengenden Arbeitstag oder zur Erholung sind Sie bei uns an der richtigen Adresse. Unseren Gästen steht gegen Aufpreis ein reichhaltiges Frühstücksbüfett zur Verfügung.

Franz-Gleim-Straße 11
Tel. (05661) 738999
Fax (05661) 738921
www.sonnenhof-melsungen.de
info@sonnenhof-melsungen.de

Zimmerpreis/Nacht exkl. Frühstück ab

EZ	DZ	MB	APP
17	10	-	1
68,00	83,00	-	88,00

Frühstück 10,50 € pro Person/Tag



Pension Alte Scheune G★★★★★ 34212 Melsungen

29 

Im Herzen der Altstadt – in ausgebauter Fachwerkscheune finden Sie geschmackvoll eingerichtete Zimmer mit Dusche und WC, TV, reichhaltiges regionales Frühstücksbüfett.

Friedhofstraße 11
Tel. (05661) 50170
Fax (05661) 4093
www.pension-altescheune.de
info@pension-altescheune.de

Zimmerpreis/Nacht inkl. Frühstück ab

EZ	DZ	MB	APP
1	9	2	1
81,50	108,00	138,00	119,00

Zusätzliche Zimmer im Gästehaus





Hotel Centrinum Altstadt-Hotel

34212 Melsungen

39

Das Hotel verbindet Fachwerk und moderne Eleganz und ist eine ausgewählte Adresse für Geschäfts- und Wochenendreisende. Zimmer und Appartement sind geschmackvoll eingerichtet. Kleiner Wellnessbereich, ein behindertenfreundliches Zimmer.

Rosenstraße 1
Tel. (05661) 926060
Fax (05661) 9260666
www.centrinum.de
mail@centrinum.de

Zimmerpreis/Nacht inkl. Frühstück ab

EZ	DZ	APP (2 Pers)
5	17	1
100,00	150,00	190,00*

* Für Gäste im App: Frühstück 15,00 € pro Person



Hotel Ibis Kassel-Melsungen

34212 Melsungen



150

Modernes Budget-Hotel mit 50 kostenfreien Parkplätzen am Haus, 24 Stunden Bistro mit Snacks und Getränken, kostenfreies Wifi. Radweg R12 vor der Tür.

Bürstoß 2 a
Tel. (05661) 739100
Fax (05661) 739299
www.hotel-kassel-melsungen.de
info@hotel-kassel-melsungen.de

Zimmerpreis/Nacht inkl. Frühstück ab

EZ	DZ	DB	MB
DA	72	-	-
79,00	101,00	-	Anfrage

Halbpension auf Anfrage



Pension Zum Eulenturm

34212 Melsungen

8

Zentrale Lage in der Innenstadt, renoviertes Fachwerkhaus, Zimmer mit TV, Etagen Du/WC, Frühstücksbüfett, Kinderermäßigung, Parkmöglichkeit

Obere Mauergasse 3
Tel. (05661) 6303
Fax (05661) 9244051
marlenestephan@gmx.net

Zimmerpreis/Nacht inkl. Frühstück ab

EZ	DZ	VB
DA	3	1
40,00	60,00	90,00



Pension/Café Zur Traube

34212 Melsungen

9

Direkt an der Bartenwetterbrücke liegt das älteste Gasthaus Melsungens, 1550 erbaut und seit 1756 als Gasthaus betrieben. Nach sorgfältiger Renovierung eröffnete das Haus im Mai 2018 als Pension und Café neu. Genießen Sie die einladende Atmosphäre dieses traditionsreichen Hauses, in dem schon vor Jahrhunderten die Bartenwetter nach anstrengender Waldarbeit zum Feierabend einkehrten.

Brückenstraße 26
Tel. (05661) 8789
www.cafe-traube.com
info@cafe-traube.com

Zimmerpreis/Nacht exkl. Frühstück ab

EZ	DZ	ZZ
1	3	1
53,00	60,00	60,00

DZ mit Zustellbett 99,00 €



Kennen Sie unseren Melsunger-Land Online-Shop?

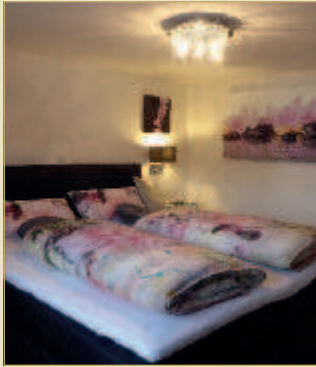


Hier finden Sie regionale Produkte, Rad- & Wanderkarten, Souvenirs, Tickets für Stadtführungen, Kräuterwanderungen und vieles mehr!

www.melsunger-land.de/online-shop2



Klassifizierte Ferienwohnungen



Elektro-Weinhold: Kleiner Kalle

34212 Melsungen-Kirchhof

F

2

Ferienwohnung mit moderner Ausstattung im restaurierten historischen Fachwerkhäus. Küche, Spülmaschine, Mikrowelle, Kühl- Gefrierkombi, Hotelsafe, Bad, Glasbadewanne, Waschtrockner, 2 TV, Kaminofen, Grillmöglichkeit. Direkt am Radweg R100. Mindestaufenthalt 2 Nächte

Hauptstraße 18
Tel. (05661) 3593
Mobil (0171) 7743453
fewo-kleiner-kalle-melsungen.twebsites.info
redwell-fewo-kleiner-kalle@web.de

Größe 65 qm

	pro Nacht	ab 3 N.	ab 7 N.
2 Pers.	79,00	79,00	79,00
weitere			
1 Wohn-/Esszimmer, 1 Schlafzimmer			



Hepke

34212 Melsungen

F

4

Moderne Wohnung in ruhiger Lage, toller Ausblick, separater Eingang, Freisitz, barrierefrei, allergikergerecht, elektrische Rollläden, Wäschepaket. Küche: Spülmaschine, Mikrowelle, Kühl-Gefrierkombi. Bad: Dusche, Wanne. Großes Wohnzimmer mit Ledersofa, 3 x LCD-TV. Mindestaufenthalt 3 Nächte.

Zur Schlade 26
Mobil (0177) 2724264
(0151) 70162007
Fax (0561) 9236633
www.fewo-bestplace.de
info@fewo-bestplace.de

Größe 90 qm – Erdgeschoss

	pro Nacht	ab 3 N.	ab 7 N.
2 Pers.	75,00	75,00	75,00
weitere	15,00	15,00	15,00
1 Wohnzimmer, 2 Schlafzimmer			



Weinhold: Kristallkugel

34212 Melsungen

F

3

Die Wohnung liegt am Fuße des Lindbergs. Ausgestattet mit 2 Schlafzimmern, 2 Boxspringbetten (davon 1 Bett teilbar), 3 TV, HiFi-Anlage, 2 Hotelsafes, Küche mit Kühl-Gefrierkombi, Ceranfeld/Backofen, Mikrowelle, Waschtrockner, Dusche und separates WC. Mindestaufenthalt 2 Nächte.

Viehtrift 1
Mobil (0151) 51193900
www.fewoweinhold-melsungen.de
pierre-weinhold@web.de

Größe 70 qm – 1. Etage

	pro Nacht	ab 3 N.	ab 7 N.
2 Pers.	85,00	85,00	85,00
weitere	20,00	20,00	20,00
1 Wohnzimmer, 2 Schlafzimmer			



Am Schlosspark

34212 Melsungen

F

2

Die neu renovierte, zentral an der Altstadt und am Schlosspark gelegene Wohnung ist über einen Treppenaufgang zum separaten Eingang erreichbar. Sie ist mit einer voll ausgestatteten neuen Küche, Schlafzimmer mit Boxspringbett, Fernseher, DVD-Player, Baby-Reisebett, Hochstuhl eingerichtet und verfügt über eine Terrasse.

Schlossstr. 28
Tel. (05662) 930737
Mobil (0151) 26729208
Mobil (0160) 92711034
carstenzilch@web.de

Größe 62 qm – Erdgeschoss

	pro Nacht	ab 3 N.	ab 7 N.
2 Pers.	-	85,00	81,00
weitere	-	-	-
1 Wohnzimmer, 1 Schlafzimmer			



Fuldaufer

34212 Melsungen

F

3

Neu renovierte Ferienwohnung direkt an der Fulda und am Fulda-Radweg R1. Kombierter Wohn-/Essbereich mit Küchenzeile, Sitzecke und Schlafsofa. Separates Schlafzimmer mit Doppelbett, neues helles Bad mit Dusche/WC. WLAN, Sprachassistent Alexa, Kinderbett, Hochstuhl, Fahrrad-Abstellmöglichkeit, Gartenbenutzung.

Am Bitzen 13
Tel. (05661) 9277546
fuldaufer@gmx.net

Größe 45 qm – Erdgeschoss

	pro Nacht	ab 3 N.	ab 7 N.
2 Pers.	79,00	79,00	79,00
weitere		15,00	15,00
1 Wohnzimmer, 1 Schlafzimmer			



Ferienwohnungen



An der historischen Stadtkirche

34212 Melsungen

3

Die gemütliche, neu renovierte Ferienwohnung liegt direkt in der Altstadt – wenige Meter vom historischen Marktplatz entfernt. Geräumiges Wohnzimmer mit TV, komplett eingerichtete Küche mit Essplatz, großes Schlafzimmer und ein kleines Zimmer für eine 3. Person. Das Badezimmer ist mit Dusche/WC ausgestattet.

Kirchstraße 5
Mobil (0151) 64973423

Größe 70 qm – 1. Etage

	pro Nacht	ab 3 N.	ab 7 N.
2 Pers.	80,00	60,00	60,00
weitere	10,00	10,00	10,00



Bachfeld

34212 Melsungen

4

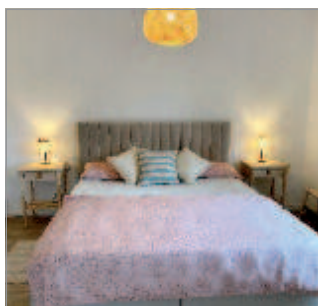
Ankommen und Wohlfühlen! Die helle Ferienwohnung verfügt über einen Flur mit Garderobe, eine voll ausgestattete Küche und ein gemütliches Wohnzimmer mit Essbereich. 3 Schlafzimmer bieten Platz für 4 Personen. Ein modernes Bad mit Dusche und eine separate Gästetoilette runden das Angebot ab. Ein Babybett kann gerne zur Verfügung gestellt werden.

Oberes Bachfeld 25
Tel. (0152) 26941837
axelhaeseler@gmx.de
claudiahaeseler12@gmx.de

Größe 85 qm – Dachgeschoss

	pro Nacht	ab 3 N.	ab 7 N.
2 Pers.	-	70,00	70,00
weitere	-	15,00	15,00

Kurzaufenthalt auf Anfrage



Die Raspel

34212 Melsungen

3-4

Neu renovierte Ferienwohnung am Rand der Altstadt mit Blick auf den Eulenturm. Schlafzimmer mit Boxspringbett, Wohnzimmer mit Schlafsofa, separate Küche mit Essbereich, helles Bad mit Dusche/WC, großer Balkon, WLAN, Stellplatz und Fahrrad-Abstellmöglichkeit. Hunde willkommen!

Schloth 1
Tel. 0174/7604614
dieraspel@gmx.de

Größe 77 qm – 1. Stock

	pro Nacht	ab 3 N.	ab 7 N.
2 Pers.	85,00	85,00	75,00
weitere	15,00	15,00	15,00

1 Wohnzimmer, 1 Schlafzimmer
Mindestaufenthalt 2 Nächte



Fahrrad-Keller

34212 Melsungen

3

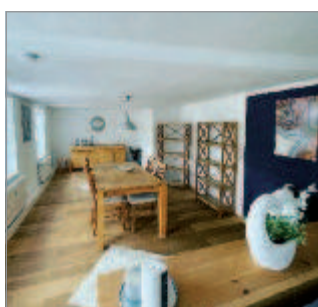
Wer sein Fahrrad wahrlich liebt, der wohnt auch gerne damit! Cooler, optimaler Platz für bis zu 2 Fahrrädern/Fahrer*innen mitten in der historischen Altstadt. Wohnung mit Wohn-/Schlafbereich inkl. Küchenzeile, Tisch und Stühlen. Fernseher mit Magenta TV, sowie WLAN, Tageslicht-Bad mit Dusche/WC.

Burgstraße 6
Tel. (05661) 1857
Mobil (0152) 54225152
www.denkmal-pension.de
afuelli@gmail.com

Größe 31 qm – Parterre

	pro Nacht	ab 3 N.	ab 7 N.
	70,00	65,00	50,00

1 Wohn-/Schlaf-/Essraum



Haus an der Brücke 2

34212 Melsungen

3

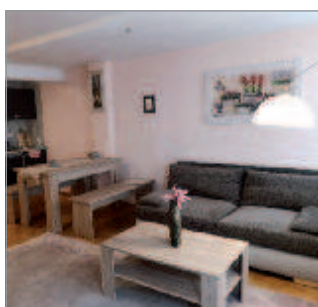
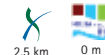
Das Haus an der Brücke liegt zentral in der historischen Altstadt. Das Apartment verfügt über zwei Schlafzimmer, Küche mit Geschirrspüler und Kühlschrank, ein großes Wohnzimmer mit Essbereich und Flachbild-TV, sowie ein Bad mit Badewanne/WC. Handtücher und Bettwäsche werden gestellt. Weitere Wohnungen im gleichen Haus buchbar.

Brückenstraße 28
Tel. (0152) 54063416
fitvermietungmeg
@googlemail.com

Größe 75 qm – 3. Etage

	pro Nacht	ab 3 N.	ab 7 N.
2 Pers.	-	90,00	80,00
weitere	-	10,00	10,00

Kurzaufenthalt auf Anfrage



Im Zentrum

34212 Melsungen

2

Urlaub im Herzen der Altstadt! 1-Zimmer-Apartment direkt in der Melsunger Fußgängerzone. Kombierter Wohn- und Schlafbereich mit Schlafsofa. Küchenzeile und Essecke. Alle Sehenswürdigkeiten, Geschäfte, Restaurants und Cafés in unmittelbarer Umgebung. WLAN, Flachbild-Fernseher, Fön, Mikrowelle.

Kasseler Straße 20
Mobil (0157) 86845281
elenamaeckel1@web.de

Größe 45 qm – 1. Etage

	pro Nacht	ab 3 N.	ab 7 N.
2 Pers.	85,00	85,00	80,00

1 Kombiniertes Wohn-/Schlafzimmer





Stein

34212 Melsungen-Adelshausen

2

Ruhige, schöne, komplett eingerichtete Wohnung mit separatem Eingang. Küche, Wohnzimmer, Schlafzimmer und Duschbad mit Tageslicht. Bettwäsche, Handtücher und Toilettenartikel. Wöchentliche Reinigung. Waschmaschine und Trockner zur Mitbenutzung. Rad- und Wanderwege direkt vor der Haustür.

An der Stöcke 24
Tel. (05661) 52875
www.fewo-melsungen.jimdo.com
stein-melsungen@arcor.de

Größe 45 qm – Dachgeschoss

	pro Nacht	ab 3 N.	ab 7 N.
2 Pers.	-	35,00	35,00
weitere	-	-	-

1 Wohnzimmer, 1 Schlafzimmer



Thomas

34212 Melsungen

4

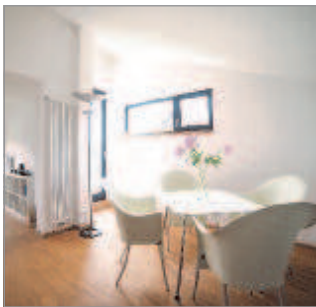
Ruhige, teilweise barrierefreie Wohnung am Stadtrand, separater Eingang, überdachte Terrasse mit Grill, Carport, Wohn-/Esszimmer: mit Erker, TV, Radio, Küche: E-Herd, Backofen, Mikrowelle; Bad: Du/WC; 2 Schlafzimmer (in einem TV) mit je 2 Betten; Kinderbett vorhanden.

Knüllstraße 20
Tel. (05661) 8152
Fax (05661) 923582
CHD-Thomas-Melsungen@t-online.de

Größe 65 qm – Erdgeschoss

	pro Nacht	ab 3 N.	ab 7 N.
2 Pers.	-	55,00	50,00
weitere	-	7,50	7,50

1 Wohn-/Essraum, 2 Schlafzimmer
Kurzaufenthalt auf Anfrage



Wille: Quartier bb10

34212 Melsungen

2

Moderne, ruhige Ferienwohnung mit schönem Blick auf die Stadt. Die Wohnung ist hochwertig eingerichtet: Schlafzimmer mit großem Boxspringbett, Wohnzimmer mit Flachbildfernseher, komplett ausgestattete Küche, Bad mit Badewanne. Kostenlose Parkmöglichkeit am Haus.

Brüggersberg 10
Tel. (05661) 921692
www.quartier-melsungen.de
sw@bbzehn.de

Größe 70 qm – 1. Etage

	pro Nacht	ab 3 N.	ab 7 N.
2 Pers.	85,00	72,00	72,00
weitere	-	-	-

1 Wohnraum, 1 Schlafzimmer



Wohnen im Denkmal

34212 Melsungen

4

2021 sanierte, offene und lichtdurchflutete Wohnung im Herzen der Altstadt! Wohnzimmer (Bettsofa für 2 Pers.), voll ausgestattete Wohnküche mit großem Esstisch, ein Schlafzimmer (2 Pers.) und helles Bad mit Dusche/WC. Magenta TV, WLAN, USB Steckdosen, Bügelbrett, Bügeleisen, Kaffeemaschine. Waschmaschine und Trockner (nach Absprache)

Burgstraße 6
Tel. (05661) 1857
Mobil (0152) 54225152
www.denkmal-pension.de
afuelli@gmail.com

Größe 69 qm – 1. Etage

	pro Nacht	ab 3 N.	ab 7 N.
2 Pers.	95,00	85,00	70,00

1 Wohn-/Essraum, 1 Schlafzimmer



Bei Kurzübernachtung zuzügl. Reinigungsgebühr.



An der Lindenberganlage

34212 Melsungen



3

Renoviertes Doppel- und Einzelzimmer unter dem Dach, Flachbild-Fernseher, Standventilator, Thermorollos. Gemeinschaftsbad mit WC und Dusche. Gemeinschaftsraum mit Essecke, Mikrowelle, Kaffeemaschine, Wasserkocher, Toaster, Eierkocher und Kühlschrank. Fahrradgarage und kostenloser Parkplatz vorhanden.

Viehtrift 1
Tel. (05661) 3593
Mobil (0151) 51193900
pierre-weinhold@web.de
www.fewoweinhold-melsungen.de

Zimmerpreis/Tag exkl. Frühstück ab

EZ	DZ	DB	App
1	1		
49,00	59,00		



Einkehrtipps



Bierhaus Adler

Das gemütliche Wirtshaus in einem Fachwerkhäus mit Biergarten direkt auf dem Melsunger Marktplatz bietet seinen Gästen neben einem kühlen Bier, Cocktails und Speisen

34212 Melsungen

Am Markt 6
Tel. (05661) 9295754
Mobil (0152) 13816110



Sitzplätze		
Lokal 60	Nebenraum -	Terrasse 40
Öffnungszeiten		Ruhetag
täglich ab 17.00 Uhr		Mittwoch



Gaststätte Alt Melsungen

Urgemütliche Gaststätte im Herzen der Altstadt, gutbürgerliche Küche mit nordhessischen Spezialitäten und vielen hausgemachten Gerichten auch zum Mitnehmen.

34212 Melsungen

Kasseler Straße 9
Tel. (05661) 9232970



Sitzplätze		
Lokal 30	Nebenraum -	Terrasse 12
Öffnungszeiten		Ruhetag
Mo., Mi., Do, Sa.: 11.30 - 14.00 Uhr und 17.30 - 21.00 Uhr Di.: 11.30 - 14.00 Uhr Fr. 17.30 - 21.00 Uhr		Sonntag



Café An der Fulda

Café Schwälmer Brotladen Modern gestaltetes Café mit zwei großen Sonnenterrassen in den Fuldawiesen. Feine Konditorei, großes Frühstücksangebot und Kleinigkeiten aus der Bistroküche.
Direkt am Fulda-Radweg R1.
- Barrierefrei -

34212 Melsungen

Nürnberger Straße 56
Tel. (05661) 9294848
www.schwaelmer-brotladen.de
info@schwaelmer-brotladen.de



Sitzplätze		
Lokal 70	Nebenraum 35	Terrasse 70
Öffnungszeiten		Ruhetag
Mo. - Fr. 5.00 - 18.30 Uhr Sa. 5.30 - 17.00 Uhr So. 6.30 - 17.30 Uhr		



Café Auszeit mit Sportsbar Time-out

Das Café Auszeit begrüßt Sie in gemütlicher Atmosphäre zu einer Tasse gutem Kaffee, einem Glas Tee oder einem netten Getränk. Selbstgemachter Kuchen, frische Waffeln und kleine Speisen runden das Angebot ab! Im Café befindet sich eine Sky-Sportsbar mit Darts, Billardtisch und Live-Events.

34212 Melsungen

Kasseler Straße 53
Mobil: (0173) 1854476
www.cafe-auszeit.coffee



Sitzplätze		
Lokal 30	Nebenraum 20	Terrasse 20
Öffnungszeiten		Ruhetag
Mi. - Sa. 14.00 - 22.00 Uhr So. 14.00 - 20.00 Uhr		Montag Dienstag



Restaurant Balkan-Restaurant

Familie Nikolic sagt:
„Das Balkan-Restaurant ist seit 45 Jahren die beste Adresse in Melsungen“
und freut sich auf Ihren Besuch.

34212 Melsungen

Waldstraße 6
Tel. (05661) 1210
www.balkanrestaurant.com



Sitzplätze		
Lokal 110	Nebenraum -	Terrasse 40
Öffnungszeiten		Ruhetag
Di. - Sa. 17.00 - 22.00 Uhr So. 11.30-14.00 Uhr 17.00-22.00 Uhr		Montag



Restaurant ClimeX Burritos

Genießen Sie Leckereien aus der Mexikanischen Küche! Knackfrische und gesunde Zutaten, mit Liebe zubereitet und zu Burritos, Bowls, Quesadillas und Chili con Carne zusammengestellt.
Alles hausgemacht und frisch, denn bei uns stehen Qualität, Frische, Hygiene und Freundlichkeit an erster Stelle!
Wir freuen uns auf Sie!

34212 Melsungen

Nürnberger Straße 46
Tel. (05661) 7550920
Online-Bestellung:
www.climex-burritos.de
Mail: info@climex-burritos.de



Sitzplätze		
Lokal 24	Nebenraum -	Terrasse 12
Öffnungszeiten		Ruhetag
Di. - Fr.: 12.00 - 22.00 Uhr Sa., So. u. Feiertage: 17.00 - 22.00 Uhr Küche von 12.00 - 21.00 Uhr		Montag



Gaststätte Die kleine Post

34212 Melsungen

Die einladende Gaststätte in einem schönen Fachwerkhaus mit Terrasse auf dem Melsunger Marktplatz bietet deutsche Küche, Frühstück und hausgemachten Kuchen sowie frische Waffeln zum Kaffeetrinken.

Am Markt 17
Tel. (05661) 2985
tina-kohl@gmx.de

Toto-Lotto Verkaufsstelle



Sitzplätze		
Lokal 40	Nebenraum -	Terrasse 30
Öffnungszeiten		Ruhetag
Di. - Fr. 9.00 - 16.00 Uhr Sa. 9.00 - 12.00 Uhr So. nach Vereinbarung		Montag



Restaurant & Weinlokal F7

34212 Melsungen

Im schmalsten Fachwerkhaus Melsungens, kulinarische Spezialitäten, erlesene Weine, diverse Biere vom Fass, hessische und internationale Küche, barrierefrei, Nebenräume auf Anfrage buchbar.

Fritzlarer Straße 7
Tel. (05661) 9260677
www.centrinum.de
mail@centrinum.de



Sitzplätze		
Lokal 40	Nebenraum 12/44	Terrasse 32
Öffnungszeiten		Ruhetag
Mi. - Mo. 11.30 - 14.00 Uhr ab 18.00 Uhr		Dienstag



Bistro Flair

34212 Melsungen

Gemütliches Lokal im Waldschwimmbad mit kleiner Imbisskarte. Für Familienfeiern, Geburtstage, Gruppentreffen und andere Anlässe bieten wir reichhaltige Menüs und Buffets an.
Sonntags ab 9.00 Uhr Schlemmerfrühstück (Vor Anmeldung erwünscht)
- barrierefreier Zugang -

Im Waldschwimmbad
Dreuxallee 35
Tel. (05661) 9299081
bistro-flair@web.de



Sitzplätze		
Lokal 70	Nebenraum -	Terrasse 40
Öffnungszeiten		Ruhetag
Wegen des derzeitigen Umbaus des Waldschwimmbades bitte aktuell erfragen.		



Restaurant Hessischer Hof

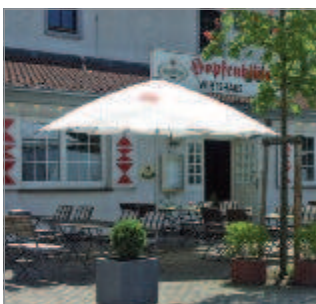
34212 Melsungen

In unserem Innen- oder Außenrestaurant (saisonabhängig) erwarten wir Sie mit einer Auswahl an regionalen & internationalen (Grill-)Gerichten. Eine gemütliche Feuer-Lounge, deutsche & internationale Weine sowie regionales Bier runden unser Angebot ab!

Rotenburger Straße 22
Tel. (05661) 929930
Fax (05661) 9299390
www.hessischer-hof-melsungen.de
info@hessischer-hof-melsungen.de



Sitzplätze		
Lokal 35	Nebenraum -	Terrasse 35
Öffnungszeiten		Ruhetag
Dienstag - Samstag 18.00 - 22.00 Uhr Warme Küche 18.00 - 20.30 Uhr		Sonntag Montag

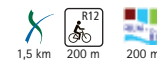


Gaststätte Hopfenblüte

34212 Melsungen

Das urgemütliche Wirtshaus in der „Alten Lederfabrik“, direkt an der Floßanlegestelle, bietet rustikale Speisen. Rauchergaststätte mit separatem „Nicht“-Raucher-raum, Gruppen willkommen.
Erweitertes Speisenangebot auf Vorbestellung jederzeit möglich.

Nürnberger Straße 6
Tel. (05661) 4309
www.hbmeg.de
info@hbmeg.de



Sitzplätze		
Lokal 45	Nebenraum 20	Terrasse 40
Öffnungszeiten		Ruhetag
Di., Mi., Do.: 15.00 - 00.00 Uhr Fr., Sa.: 10.00 - 01.00 Uhr So.: 10.00 - 18.00 Uhr		Montag



Restaurant Hot Bullet BBQ

34212 Melsungen

Hausgemachtes, leckeres BBQ - dafür schlägt unser Herz. Wir setzen auf regionale Zutaten. Neben erstklassigem BBQ stehen bei uns auch vegetarische Angebote auf der Karte. Genießen Sie bestes BBQ in unserem gemütlich-rustikalen Restaurant mit US-Charme, einer großzügigen Terrasse und modernem Barbereich oder lassen Sie es von unserem Lieferservice an die Haustür bringen.

Nürnberger Straße 37
Tel. (05661) 9179333
- auch für Whatsapp -
www.hotbulletbbq.de



Sitzplätze		
Lokal 40-50	Nebenraum -	Terrasse 40-50
Öffnungszeiten		Ruhetag
Mo., Di., Do., Fr.: 17.00 - 20.00 Uhr Sa.: 17.00 - 21.00 Uhr So.: 15.00 - 20.00 Uhr		Mittwoch

Einkehrtipps



Thai-Restaurant Khun Chai

Ein Genuss für alle Sinne in einem einmaligen Ambiente deutscher Fachwerkkunst gepaart mit thailändischen Akzenten und einem wunderschönen Biergarten. Exotische thailändische Spezialitäten, serviert direkt aus dem Land des Lächelns, machen Ihren Besuch perfekt. Gute Parkmöglichkeiten.

34212 Melsungen

Kasseler Straße 54
Tel. (05661) 924086
www.khun-chai.de



Sitzplätze

Lokal	Nebenraum	Terrasse
44	20	30

Öffnungszeiten

Öffnungszeiten	Ruhetag
Di. - So. 11.30 - 14.30 Uhr 17.30 - 22.00 Uhr	Montag



Café Krone

Kleine Mittagsgerichte, Baguettes, Torten, Eis.
Terrasse am Fluss

34212 Melsungen

Sandstraße 4
Tel. (05661) 1550

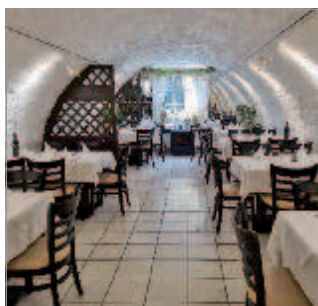


Sitzplätze

Lokal	Nebenraum	Terrasse
60	-	80

Öffnungszeiten

Öffnungszeiten	Ruhetag
Di. - Sa. 11.30 - 22.30 Uhr So. 13.30 - 18.00 Uhr	Montag



Restaurant La Cantina

Benvenuti!
Herzlich willkommen in unserem familiär geführten Restaurant. Hier kocht der Chef noch selbst! Genießen Sie in der angenehmen Atmosphäre eines Gewölbekellers unsere süditalienischen Spezialitäten und die bekannten Ciró-Weine.

34212 Melsungen

Kasseler Straße 22
Tel. (05661) 926161



Sitzplätze

Lokal	Nebenraum	Terrasse
40	-	30

Öffnungszeiten

Öffnungszeiten	Ruhetag
Di. - So. 11.30 - 14.00 Uhr 17.30 - 22.00 Uhr	Montag



Restaurant La Conchiglia

Ihr „Lieblings-Italiener“:
Mediterrane Spezialitäten, hausgemachte Pizza, Pasta, Antipasti u.v.m. in gemütlichem Ambiente.
Kleiner Gewölbekeller (Raucherbereich)
Gruppen willkommen

34212 Melsungen

Mühlenstraße 15
Tel. (05661) 9228118



Sitzplätze

Lokal	Nebenraum	Terrasse
85	-	25

Öffnungszeiten

Öffnungszeiten	Ruhetag
11.30 - 14.00 Uhr 17.30 - 23.00 Uhr	Dienstag



Restaurant Michas Fischladen

Fischspezialitäten, frische Meeres- und Süßwasserfische von bester Qualität durch tägliche Belieferung und teilweise aus eigener Zucht, Tagesmenü täglich wechselnd, Partyservice.

34212 Melsungen

Fritzlarer Straße 19
Tel. (05661) 52712
www.michas-fischladen.de
michas-fischladen@t-online.de



Sitzplätze

Lokal	Nebenraum	Terrasse
40	-	-

Öffnungszeiten

Öffnungszeiten	Ruhetag



Café Rathaus-Café

Café Schwälmer Brotladen Fachwerkhause direkt auf dem Marktplatz mit großer Terrasse, modern gestaltet. Feine Konditorei, großes Frühstücksangebot und Bistrotkarte. Beliebter Treffpunkt für Jung und Alt.

- Barrierefrei -

34212 Melsungen

Am Markt 22
Tel. (05661) 923733
www.schwaelmer-brotladen.de
info@schwaelmer-brotladen.de



Sitzplätze

Lokal	Nebenraum	Terrasse
70	-	70

Öffnungszeiten

Öffnungszeiten	Ruhetag
Mo. - Fr. 07.30 - 18.30 Uhr Sa. 7.30 - 17.00 Uhr So. 8.30 - 17.00 Uhr	



Restaurant Ratskeller

Im Gewölbekeller des historischen Rathauses: deutsche und indische Spezialitäten sowie Pasta. Familienfeiern, Gruppen und Busgruppen willkommen, Terrasse am Marktplatz

34212 Melsungen

Am Markt 1
Tel. (05661) 9088930
www.ratskellermelsungen.de
pervez@hotmail.de



Lokal	Nebenraum	Terrasse
60	-	60
Öffnungszeiten		Ruhetag
Mai-August 11.30 - 22.30 Uhr September-April 11.30 - 14.30 Uhr 17.30 - 22.30 Uhr		



Restaurant Rialto

Italienische und indische Spezialitäten, Familienfeiern und Gruppen willkommen. Täglich Mittagstisch ab 7,00 €
– Lieferservice –

34212 Melsungen

Sandstraße 3
Tel. (05661) 731616



Sitzplätze		
Lokal	Nebenraum	Terrasse
80	30	30
Öffnungszeiten		Ruhetag
Do. - Di. 11.30 - 14.00 Uhr 17.30 - 22.00 Uhr		Mittwoch



Waldgaststätte Rose

Gemütliche Waldgaststätte in ruhiger Waldlage mit gutbürgerlicher Küche, Tierpark, Angebote für Kindergeburtstage oder Grillfeste, Partyservice.

34212 Melsungen-Röhrenfurth

Eichwiesen 2
Tel. (05661) 4331
www.TierparkRose.de
waldrose-34212@t-online.de



Sitzplätze		
Lokal	Nebenraum	Terrasse
35	60	60
Öffnungszeiten		Ruhetag
täglich 10.00-20.00 Uhr Bei Veranstaltungen und Feierlichkeiten individuelle Öffnungszeiten		



Restaurant Tandoori Italia

Genießen Sie in gemütlicher Atmosphäre indische und italienische Küche. Entdecken Sie Spezialitäten aus dem Tandoor, einem Lehmofen, der aus Indien importiert wurde. Alle „Tandoori“-Gerichte werden darin gegrillt. Dabei verleiht ihnen die Bio-Kokoskohle ein leicht rauchiges Aroma. Gönnen Sie sich erholsame Stunden im Restaurant oder lassen Sie sich die Speisen bequem nach Hause liefern.

34212 Melsungen

Brückenstraße 21
Tel. (05661) 928 68 89
www.tandoori-italia.de



Sitzplätze		
Lokal	Nebenraum	Terrasse
55	-	40
Öffnungszeiten		Ruhetag
täglich 11.00 - 14.00 Uhr und 17.00 - 22.00 Uhr		-



Restaurant Taverne Dionysos

Die „Taverne Dionysos“ lässt keine Wünsche offen: leckere Speisen und ein tolles Umfeld wissen zu begeistern. In einem der schmalsten Fachwerkhäuser bietet unsere traditionsreiche griechische Küche eine große Auswahl köstlicher frisch zubereiteter Leckerbissen für Sie. In den Sommermonaten lädt ein kleiner Außenbereich zu gemütlichen Stunden in entspannter Atmosphäre ein.

34212 Melsungen

Obere Steingasse 9
Tel. (05661) 9050295
tavernedionysos@gmx.de



Sitzplätze		
Lokal	Nebenraum	Terrasse
55	-	40
Öffnungszeiten		Ruhetag
Mo. - Fr. 17.00 - 22.00 Uhr Sa.+So. 11.30 - 14.30 Uhr 17.00 - 22.00 Uhr		Dienstag



Einkehrtipps



Eis-Café Venezia

Italienische Eisspezialitäten.
Kaffee und hausgemachter Kuchen.
Tradition seit 1961

34212 Melsungen

Am Markt 11
Tel. (05661) 2919



Sitzplätze		
Lokal	Nebenraum	Terrasse
80	-	40

Öffnungszeiten	Ruhetag
täglich 9.00 - 20.00 Uhr	Mittwoch November - Mitte Februar geschlossen



Café/Pension Zur Traube

Im neu renovierten Café im ältesten Gasthaus von Melsungen direkt an der historischen Bartenwetzbrücke erwarten Sie selbst hergestellte Kuchen und Torten, eigene Burger mit Fleisch aus der Region und polnische Spezialitäten. Zusätzlich bietet das Café eine leckere Frühstücksauswahl und eine wechselnde Mittagskarte mit Schnitzelvariationen an.

34212 Melsungen

Brückenstraße 26
Tel. (05661) 8789
www.cafe-traube.com
info@cafe-traube.com



Sitzplätze		
Lokal	Nebenraum	Terrasse
14	14	24

Öffnungszeiten	Ruhetag
Mi.-Sa. 11.30-22.00 Uhr So. 11.30-21.00 Uhr	Montag Dienstag

TAGEN & FEIERN

MelsungerKulturfabrik



Die **Melsunger Kulturfabrik**, ehemals Produktionsstätte für Tücher und Leinen ist eine gelungene Symbiose aus Alt und Neu.

Historische Industriearchitektur mit warmem Naturbackstein wurde hier vereint mit funktionaler Raumgestaltung. Beides zusammen ergibt ein klassisches, reizvolles Ambiente der besonderen Art.

Sie suchen eine Location abseits vom Großstadtrummel und dennoch einer guten Erreichbarkeit? Dann bietet die **Melsunger Kulturfabrik** (Spangerweg, 34212 Melsungen) das passende Ambiente für Ihre Veranstaltung: Seminare, Tagungen, Betriebs- und Weihnachtsfeiern, Jubiläen, Hearings, Präsentationen, Foren. Dafür steht die gesamte Infrastruktur der **Melsunger Kulturfabrik** zur Verfügung, z.B. Saal „Fulda“, Saal „Eder“ sowie verschiedene Tagungsräume und ein Bistro mit Vorbereitungsküche.

Da ein attraktives Rahmenprogramm den Erfolg einer Veranstaltung noch weiter steigern kann, bietet die historische Fachwerkstadt Melsungen interessante Möglichkeiten, wie z.B. Stadtführungen und Stand Up - Paddling auf der Fulda. Für Übernachtungswünsche stehen Beherbergungsbetriebe in verschiedenen Preiskategorien zur Verfügung.

Das Team der Kultur- & Tourist-Info unterbreitet Ihnen gern ein individuelles Angebot.

Auskünfte und Buchungen:

Kultur- & Tourist-Info
Am Markt 5 | 34212 Melsungen
Tel. (05661) 928989-0
E-Mail: tourist@melsunger-land.de
www.melsunger-kulturfabrik.de

Tagen | Feiern | Wohnen | Speisen ... immer im passenden Ambiente!



CENTRINUM
ALTSTADT-HOTEL MELSUNGEN

Rosenstraße 1, Melsungen
Tel. (0 56 61) 92 60 6-0

F7 Restaurant
Weinlokal

Fritzlärer Str. 7, Melsungen
Tel. (0 56 61) 92 60 6-77

www.centrinum.de • mail@centrinum.de

SPANGENBERG

Die Liebenbachstadt



Hotel



Hotel

Schloss Spangenberg

34286 Spangenberg

56

Verweilen Sie in unserem Schlosshotel, welches Tradition und Moderne zusammen bringt. Werden Sie zum Schlossherrn, planen Sie gemeinsam mit unserem Team Ihre Veranstaltung und besuchen Sie unsere Landgastwirtschaft.



Zum Schloss 1
Tel. (05663) 939930
www.schloss-spangenberg.eu
service@schloss-spangenberg.eu

Zimmerpreis/Nacht inkl. Frühstück ab			
EZ (S)	DZ (S)	EZ (K)	DZ (K)
27	24	24	22
103,00	150,00	112,00	165,00
Suite EZ		Suite DZ	
2 à 132,00		2 à 210,00	
Halbpension 25,00 € pro Person/Tag			
Vollpension 40,00 € pro Person/Tag			

S = Standardzimmer, K = Komfort



Klassifizierte Ferienwohnungen



Dilchert F ★★★

34286 Spangenberg-Elbersdorf

5

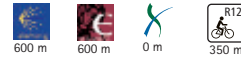
Ferienwohnung mit Schlossblick und komfortabler Ausstattung für 5 Personen mit Balkon. Eine gemütliche offene Ess-Küche mit Spülmaschine und Mikrowelle lädt zum Kochen ein. Bad mit Dusche und separatem WC. Der Garten lädt nicht nur zum Entspannen, sondern auch zum Grillen ein. Direkt am X3 und X8 gelegen.

Goldbachstraße 26
Tel. (05663) 930109
Fax (05663) 6699
www.fewo-dilchert.de
dilchert-ferienwohnung@t-online.de

Größe 80 qm – 1. Etage

	pro Nacht	ab 3 N.	ab 7 N.
2 Pers.	85,00	80,00	75,00
weitere	25,00	25,00	25,00

1 Wohn-/Esszimmer, 3 Schlafzimmer



Klingberg F ★★★

34286 Spangenberg

3

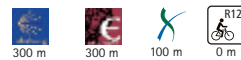
Die ehemalige Schmiede, umgebaut zu einer freundlich, lichtdurchfluteten Wohnung mit Wohn- und Schlafzimmer, Küche, modernem Bad mit Sauna. Eine Terrasse mit Grill in SW-Lage ist über eine etwas steile Metalltreppe erreichbar. Geschäfte, Altstadt, Radweg R12, Wander-/Pilgerwege in unmittelbarer Nähe.

Von-Müldner Str. 1
Tel. (05663) 7015
Eva.klingberg@t-online.de

Größe 63 qm – Souterrainwohnung

	pro Nacht	ab 3 N.	ab 7 N.
2 Pers.	60,00	60,00	60,00
weitere	auf Anfrage		

1 Wohn-/Schlafzimmer
auf Wunsch Frühstück 5,00 € pro Person/Tag
Aufbettung möglich



Ferienwohnungen



Claudia

34286 Spangenberg-Metzebach

3-4

Natur und Idylle pur! Die neu renovierte Ferienwohnung „Claudia“ verfügt über eine Wohnküche mit Essbereich, einem hellen Wohnzimmer mit Schlafcouch, einem Schlafzimmer mit Doppelbett und einem neuen Bad mit Dusche. Von Metzebach aus können Sie entspannte Wanderungen auf den Ars-Natura-Kunstwanderwegen oder auch sportliche Radtouren in das Stölzinger Gebirge unternehmen.

Brunnenstraße 15
Tel. (0173) 9768471
claudia.terboven@gmx.de

Größe 70 qm – 1. Etage

	pro Nacht	ab 3 N.	ab 7 N.
2 Pers.	75,00	70,00	60,00
weitere	10,00	10,00	10,00

1 Wohnzimmer, 1 Schlafzimmer
Maximale Belegung:
3 Erw. oder 2 Erw./2 Kinder



Mindestaufenthalt: 2 Nächte



Goetjes: Zerwirkhaus

34286 Spangenberg

4

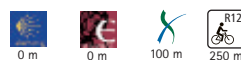
Das Zerwirkhaus wurde 1543 errichtet und 2011 grundsanziert. Die Wohnung verfügt über ein Schlafzimmer, ein großes Bad sowie ein Wohnzimmer mit Kamin, ausziehbarer Schlafsofa für 2 Personen und offener Küche. Sat-TV und gemütlicher Kamin sind vorhanden.

Platzgasse 14
Tel. (05663) 504127
Fax (05663) 504427
U.Goetjes@kanzlei-gjb.de

Größe 110 qm – 1. Etage

	pro Nacht	ab 3 N.	ab 7 N.
2 Pers.	60,00	60,00	60,00
weitere	20,00	20,00	20,00

1 Wohnzimmer, 1 Schlafzimmer



Historischer Marktplatz

34286 Spangenberg

4

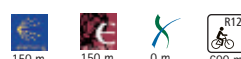
Die gemütliche Wohnung liegt in einem alten, frisch renovierten Fachwerkhaus in einmaliger Lage direkt am historischen Marktplatz mit Blick auf den Liebenbach-Brunnen. Im Haus befindet sich das Eiscafé Lucia, wo man in den Sommermonaten frühstücken kann. Freibad, Wellnessbad, Restaurants, Einkaufsmöglichkeiten fußläufig erreichbar.

Marktplatz 6
Tel. (05663) 9388180
www.fewo-marktplatz-spbg.de

Größe 35 qm – 1. Obergeschoss

	pro Nacht	ab 3 N.	ab 7 N.
2 Pers.	90,00	70,00	50,00
weitere	15,00	15,00	10,00

1 Schlafzimmer, 1 Wohn-/Schlafraum



Mindestaufenthalt: 2 Tage

Ferienwohnungen



Hof Schünemann

Wohnen im historischen Gutshaus!
Die gemütliche Ferienwohnung verfügt über einen großzügigen Wohn-/Essbereich mit Schlafsofa, TV, offener Küche sowie zwei getrennten Schlafzimmern. Bad mit Dusche, WC. Waschmaschinenbenutzung. Die Wohnung eignet sich perfekt für Familien und kleinere Gruppen! Der Garten lädt zum Verweilen und Grillen ein. Wanderer, Pilger sowie Wanderreiter sind herzlich willkommen, die Natur rund um Spangenberg zu erleben! Pferde können auf dem Hof untergebracht werden.



34286 Spangenberg-Pfieffe

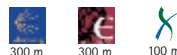
6

Waldkappler Straße 21+23
Tel. (05663) 930143
Mobil (0163) 2339101
hof-schuenemann@web.de

Größe 80 qm – Hochparterre

	pro Nacht	ab 3 N.	ab 7 N.
2 Pers.	80,00	60,00	60,00
weitere	15,00	15,00	15,00

1 Wohnzimmer, 2 Schlafzimmer
Aufbettung für weitere Personen
nach Absprache möglich.



Pfieffetalblick

Die neu renovierte Wohnung befindet sich in einem schönen Fachwerkhause direkt am historischen Markt-
platz mit dem Liebenbachbrunnen. Hier können Sie ent-
spannen und den herrlichen Blick ins Pfieffetal
genießen! Freibad, Wellnessbad, Restaurants, Einkaufs-
möglichkeiten fußläufig erreichbar.



34286 Spangenberg

3

Marktplatz 6
Tel. (05663) 9388180
www.fewo-marktplatz-spbg.de

Größe 35 qm – 1. Obergeschoss

	pro Nacht	ab 3 N.	ab 7 N.
2 Pers.	90,00	70,00	50,00
weitere	15,00	15,00	10,00

1 Wohn-/Schlafraum, Küche mit Schrankbett

Mindestaufenthalt: 2 Tage



Ferienhaus



Das Sommerhaus

Natur entdecken, entschleunigen, das Landleben genießen.
Das Sommerhäuschen liegt am Dorfrand, dahinter begin-
nen vielfältige Wanderwege. Das Haus ist ca. 80 qm groß
und besitzt neben dem Wohnzimmer, einer Küchenzeile mit
Spülmaschine, einer Frühstücksecke zwei ca. 6 qm große
Schlafstuben. Bad mit Dusche und WC. Ein besonderes Flair
bietet die wunderbare überdachte Veranda. Von dort aus
geht es auch in den Garten mit Grillmöglichkeit.



34286 Spangenberg-Schnellrode

4

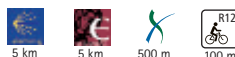
Im Tal 13
Mobil (0151) 11667185

Größe 80 qm

	pro Nacht	ab 3 N.	ab 7 N.
	80,00	65,00	65,00

Preismäßigung ab 10 Nächten

Mindestaufenthalt: 3 Tage



Familienunterkunft (Gruppenunterkunft)



Junkerhaus

Die Wohnung befindet sich im Hinterhaus mit altem
Eichen-Fachwerk und herrlichem Blick ins Pfieffetal und
zum Schloss Spangenberg. Die Wohnung ist mit Balkon
ausgestattet. Freibad, Wellness-Hallenbad, Restaurants,
Einkaufsmöglichkeiten sind fußläufig erreichbar.



34286 Spangenberg

8

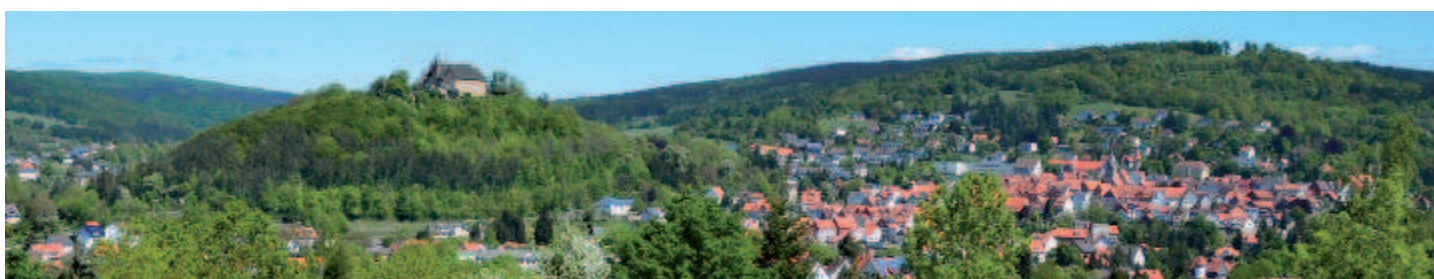
Marktplatz 6
Tel. (05663) 9388180
www.fewo-marktplatz-spbg.de

Größe 50-80 qm – 1. OG Maisonette

	pro Nacht	ab 3 N.	ab 7 N.
4 Pers.	100,00	80,00	60,00
weitere	15,00	15,00	10,00

2 Schlafzimmer, 1 Wohn-/Schlafraum,
1 Schlafraum Maisonette
Mindestbelegung: 4 Personen
Maximalbelegung: 8 Personen

Mindestaufenthalt: 2 Tage



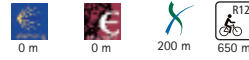


Café Bistro Life Balance Campus

34286 Spangenberg

Unser modern eingerichtetes Bistro bietet eine Auswahl an Pizza, Flammkuchen, frischen Kuchen und Kaffeespezialitäten. Sonntags ab 10 Uhr gibt es ein leckeres Frühstücksbuffet auf Vorbestellung. Vielleicht verbinden Sie Ihr Kommen auch mit einem Besuch des Hallenbads und Sauna-Wellnessbereiches im Haus.
Behindertengerecht / Barrierefrei

Frühmessergasse 9
Tel. (05663) 9399390
www.life-balance-campus.de
info@life-balance-campus.de



Sitzplätze		
Lokal 25	Nebenraum -	Terrasse 20
Öffnungszeiten		Ruhetag
Mo.-Fr. 09.00-21.00 Uhr		
Sa. 15.00-20.00 Uhr		
So. 10.00-20.00 Uhr		

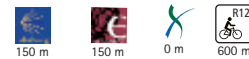


Eiscafé Lucia

34286 Spangenberg

Italienisches Eis und Kaffeespezialitäten vom Feinsten? Dann ist das Eiscafé direkt am Marktplatz und dem historischen Liebenbachbrunnen die richtige Adresse. Genießen Sie modernes Flair hinter historischem Fachwerk.

Marktplatz 6
Tel. (01522) 9648809
info@eiscafe-lucia.de
www.eiscafe-lucia.de



Sitzplätze		
Lokal 39	Nebenraum 15	Terrasse 20
Öffnungszeiten		Ruhetag
April bis Oktober: Mo.-So. 10.00-18.00 Uhr		
Nov. bis März: Mo.-Fr. + So. 10.00-18.00 Uhr		Samstag

WIR BAUEN IHRE (T)RÄUME

... besonders gern im Melsunger Land ...

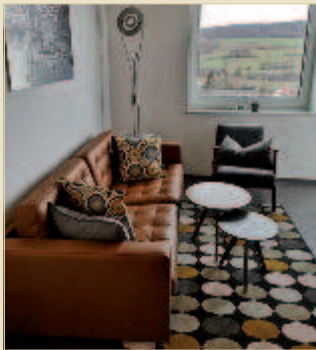
sippel bau gmbh

- meisterbetrieb • hoch- & tiefbau • bausanierungen & renovierungen • verputzarbeiten
- betonsanierungen • malerarbeiten (innen und außen) • mauer- und betonarbeiten

sippel bau gmbh · malsfelder straße 14-16 · 34212 melsungen · tel. 0 56 61 / 92 77 10 · info@sippel-bau.de · www.sippel-bau.de

— MITGLIEDSBETRIEBE IN DER REGION —

— Klassifizierte Ferienwohnung —



Steinsheckchen

F ★★★★★

34327 Körle

2

Die Ferienwohnung (Neubau) verfügt über einen hellen, geräumigen Wohn-/Essbereich mit offener Küche, ein separates Schlafzimmer mit Doppelbett, ein modernes Bad mit bodentiefer Dusche und einem kleinen Balkon mit herrlicher Aussicht. Einkaufsmöglichkeiten, Bäcker, Ärzte, Apotheken, Restaurants sind fußläufig im Ortskern von Körle erreichbar. Jeden Mittwoch findet zusätzlich in Körle ein kleiner Wochenmarkt statt.

Am Steinsheckchen 8a
Mobil (0173) 9762630
afkerst@gmail.com

Größe 40 qm – Erdgeschoss

	pro Tag	ab 3 T.	ab 7 T.
2 Pers.	–	75,00	75,00

Gerne auch Langzeitvermietung – Mietpreis auf Anfrage



Mindestaufenthalt: 3 Nächte

— Pension/Zeltplatz —



Miss Jessies Motel

34327 Körle-Wagenfurth



5

Restauriertes Fachwerkhaus direkt am Fulda-Radweg R1. Helle Zimmer mit Flachbildfernseher, Kühlschrank, Senseo-Kaffeemaschine, WLAN, Bad mit Dusche, WC und Föhn. Frühstücksraum mit TV und Billard-Tisch. Zeltplatz am Fuldaufer inkl. kostenloser Benutzung von Toiletten und Duschen in der Pension. Kanu-Anlegestelle. Miss-Jessies-Ranch mit Biergarten.

Stephan Schwiegershausen
Untere Fuldatalstraße 14
Mobil (0173) 8151836
(0171) 8767151
info@miss-jessies-motel.de

EZ	DZ	Zeltplatz
1	2	10
48,00	68,00	15,00

Frühstück 14,00 €/Pers.



— Ferienhaus —



Berge: Villa Fuldablick

34326 Morschen-Altvorschen

10

Großes Haus mit Pool und Sauna in ruhiger Südhanglage mit schönem Ausblick über das Fuldatal. Idealer Ausgangspunkt für Wanderungen, Rad- und Paddeltouren durch das Fuldatal – auch für Familientreffen, Feiern oder Gruppenreisen gut geeignet. Große Terrasse mit Grill, Garten.

Grüne Straße 12
Tel. (05664) 930830
www.villa-fuldablick.de
info@oekoweide.de

Größe 170 qm

	pro Tag	ab 4 T.	ab 7 T.
2-10 Pers.	300,00	300,00	300,00

3 Doppelzimmer, 1 Vierbettzimmer, Wohn- und Esszimmer



— Einkehrtipp —



Wirtshaus Zum grünen See

34320 Söhrewald-Eiterhagen

Ausflugslokal für Wanderer, Radfahrer und Biker, traumhaft schöner Biergarten, durchgehend warme Küche und hausgemachter Kuchen, kulturelle Veranstaltungen, Saal mit 80 Plätzen, Nebenraum mit 40 Sitzplätzen.

Melsunger Weg 3
Tel. (05608) 958451
www.zumgruenensee.de
info@zumgruenensee.de

Sitzplätze		
Lokal 50	Nebenraum 40/80	Terrasse 100
Öffnungszeiten		Ruhetag
Di. - Do. 13.00 - 22.00 Uhr Fr. 13.00 - 19.00 Uhr Sa. 13.00 - 01.00 Uhr So. + Feiertage 12.00 - 21.00 Uhr		Montag

– rollstuhlgerecht –



Bartenwetter Immobilien



Mit zusätzlichem Service für Sie!

- Angehörige liebevoll zu Hause begleiten
- Alternative zum Pflegeheim
- Gute Betreuung und Zuwendung
- Länger in Ihrer Immobilie verbleiben
- Das gewohnte Umfeld nicht verlassen müssen

Wir haben die geeigneten und sorgfältig ausgewählten Haushaltshilfen für Sie!



INFORMATION DURCH
UNSERE FACHBERATERIN
Frau Agnieszka Kukielka



Tel. 0152 04623800 | info@biplusherz24.de | www.biplusherz24.de

Ihre Immobilie ist bei uns in besten Händen!



Die Nr. 1 in Melsungen zur Vermarktung Ihrer Immobilie!

- Seriöse Marktbewertung Ihrer Immobilie
- Kompetente Beratung
- Rundum-Sorglos-Paket



Bartenwetter Immobilien · Am Markt 4 · 34212 Melsungen
Telefon 05661 9256750 · info@bartenwetter-immobilien.de
www.bartenwetter-immobilien.de

Grimm Heimat
NORDHESSEN

MeineCard +



FREIZEIT ERLEBEN

WWW.MEINECARDPLUS.DE

160 Freizeiterlebnisse kostenfrei mit der MeineCardPlus

Vom Badespaß über Theatererlebnisse und hochkarätige Museen bis hin zu Expeditionen in die Bergwerkswelt und Abenteuern in der Natur – die **MeineCardPlus** ist Ihre Eintrittskarte in die Freizeitwelt der Region.

Freie Fahrt mit Bus und Bahn

In der gesamten GrimmHeimat NordHessen ist die **MeineCardPlus** Ihr Ticket für den ÖPNV – egal ob Bus, Bahn, Regiotram oder Anrufsammeltaxi, Sie zahlen nichts extra.

Ein Geschenk Ihres Gastgebers

Übernachten Sie bei einem der 140 teilnehmenden Gastgeber und erhalten Sie die **MeineCardPlus** automatisch als Geschenk für Ihren perfekten Urlaub in der GrimmHeimat NordHessen.



CAMPING IM MELSUNGER LAND



Campingplatz E.-Schaake-Bad 34587 Felsberg

Der kleine aber feine Camping- und Wohnmobilplatz ist direkt an das moderne Freibad mit Kiosk angeschlossen. Bolzplatz/Spielplatz, Eder-Radweg, Altstadt in unmittelbarer Nähe.

Untere Birkenallee 27
Tel. (05662) 502-0 (Rathaus)
www.felsberg.de

Öffnungszeit April bis September



	Preis pro Tag ab
	auf Anfrage



Campingplatz Beiseförth

34323 Malsfeld-Beiseförth

Der Campingplatz liegt direkt an der Fulda und an einem Naturbadesee. Tennisplätze, Märchenmühle und Korbmachermuseum sind wenige Gehminuten entfernt. Im Schwimmbadcafé auf dem Gelände wird hessische, regionale und deutsche Küche angeboten.

Brückenstraße
Tel. (05664) 7709885
Mobil (0173) 9708693
info@camping-beiseförth.de
www.camping-beiseförth.de

Öffnungszeit 1. April bis 31. Okt.



	Preis pro Tag ab
Zelt	4,50 €
Caravan	8,00 €
Wohnmobil	8,00 €
Erw./Kind	7,00 €/4,00 €
Strom	3,50 €



Campingplatz Fuldawiese

34212 Melsungen-Röhrenfurth

Ruhige Lage, Strom- und Wasserzapfstellen, Waschmaschine, Trockner, Gaststätte mit gutbürgerlicher Küche (Do. bis Di. ab 17.00 Uhr). Wohnwagenvermietung

Lobenhäuser Weg 21
Tel. (05661) 4666 oder 9296381
Mobil (0170) 1869484
Fax (05661) 9296380

Öffnungszeit März bis November



	Preis pro Tag ab
Zelt + PKW	10,00 €
Caravan + PKW	10,00 €
Wohnmobil	8,00 €
Erw./Kind	7,00 €/3,50 €
Strom	2,50 € zzgl. 0,80 KW/h



Campingplatz Am See

34212 Melsungen-Obermelsungen

Großzügige Plätze, drei große Bade- und Angelseen mit Sandstrand, direkt an der Fulda, Boots-/Kanu-Anlegestelle, auf Wunsch Lieferservice

Malsfelder Straße 23
Tel. (05661) 923770
www.campingplatz-melsungen.de
info@campingplatz-melsungen.de

Öffnungszeit April bis September



	Preis pro Tag ab
Zelt	4,00 €
Caravan	6,00 €
Wohnmobil	6,00 €
Erw./Kind	4,00 €/1,50 €
Strom	2,00 € zzgl. 0,65 KW/h



Campingplatz Spangenberg

34286 Spangenberg

Familiärer Campingplatz direkt am Freibad. Sport- und Tennisplatz nebenan. Wanderer, Radfahrer und Biker willkommen. Nahversorgung in ca. 5 Fußminuten.

Jahnstraße 27
Mobil (0157) 80864050
www.campingplatz-spangenberg.com
info@campingplatz-spangenberg.com

Öffnungszeit ganzjährig



	Preis pro Tag ab
Zelt	4,00 €
Caravan	8,00 €
Wohnmobil	6,00 €
Erw./Kind	6,50 €/3,00 €
Strom	pauschal 2,00 €/Nacht

Wohnmobilstellplatz Spangenberg

Jahnstraße 27



Der Wohnmobilstellplatz befindet sich auf dem Campingplatzgelände mit direktem Zugang zum Sanitärgebäude sowie zum benachbartem Freibad. Sport- und Tennisplatz nebenan! Die historische Fachwerkaltstadt, Restaurants sowie die Nahversorgung erreichen Sie in ca. 10 Gehminuten. **Öffnungszeiten** ganzjährig



Platzwart: Gerd Reppe
Mobil (0157) 80864050
www.campingplatz-spangenberg.com
info@campingplatz-spangenberg.com

	Preise
Parkgebühr	6,00 € /Mobil
Personen	Erw. 6,50 €, Kinder 3 €, unter 12 Jahren frei
Strom	2,00 € pauschal/Nacht

In den Personengebühren sind folgende Leistungen inklusive: - Versorgung - Entsorgung - Wasser - Warmduschen - Müllgebühren



Wohnmobilstellplatz Melsungen

Schlachthofstraße



Der parzellierte Wohnmobilstellplatz für 10 Fahrzeuge liegt direkt an der Fulda und am Fuldaradweg R1 sowie in unmittelbarer Nähe zur historischen Fachwerkaltstadt. Zahlreiche Einkaufsmöglichkeiten und Restaurants in direkter Nachbarschaft. Ca. 10 Gehminuten zum Bahnhof. Größe der Parzellen: 10 x 5 Meter. Strom- und Wasserversorgung gegen Gebühr (Automat). Wohnwagengespanne nicht erlaubt.

Keine Reservierung möglich.

Öffnungszeiten ganzjährig

Auskunft:
Kultur- & Tourist-Info
Tel. (05661) 928989-0
www.melsunger-land.de
tourist@melsunger-land.de

	Preise
Parkgebühr	5,00 € je angefangene 12 Std.
Zahlung	Parkscheinautomat oder per App.
Wasser	10 Minuten = 1,00 €
Strom	1 kWh 0,50 €

Gefördert durch



Europäischer Landwirtschaftsfond für die Entwicklung des ländlichen Raums: Hier investiert Europa in die ländlichen Gebiete

Mitfinanziert durch das Land Hessen



im Rahmen des Entwicklungsplans für den ländlichen Raum des Landes Hessen 2014-2020

mit dem Ziel der Erreichung einer ausgewogenen räumlichen Entwicklung der ländlichen Wirtschaft und der ländlichen Gemeinschaften, einschließlich der Schaffung und des Erhalts von Arbeitsplätzen.



Wohnmobile Oeste

Ihre Freizeit - bei uns in guten Händen



Verkauf - Vermietung - Service
Freizeit-Zubehör

Service für Wohnwagen und Wohnmobile

- Dichtigkeits- und Aufbauinspektionen
- Gasprüfungen, sowie Ein- und Umbauten an der Gasanlage
- Reparaturen, Ein-, Um- und Anbauten an allen Fabrikaten
- Zubehör-Montage:
Alarmanlagen und Sicherheitssysteme, Anhängerkupplungen, Auflastungen, Luftfederungen, Motorradbühnen, Generatoren, HiFi-Anlagen, Sat-Antennen, Klimaanlage, Solaranlagen, Markisen, Rückfahrüberwachungen, Spannungswandler, Stabilisatoren, u.v.m.

Zubehör-Shop

In unserem Zubehör-Shop finden Sie alles für den mobilen Urlaub und Ihre Freizeit zu Hause oder im Garten. Das Sortiment reicht von Geschirr und Accessoires über Gas-/ Wasser- und Elektrozubehör bis hin zu Solar- und Satellitenanlagen. Des weiteren führen wir Zeltzubehör. Kurz gesagt: Alles von A wie Abfalleimer bis Z wie Zelthering.

Inh. Henning Oeste - Walkemühle 1 - Melsungen - 05661-51651 - info@wohnmobile-oeste.de
www.wohnmobile-oeste.de

Auf den vorstehenden Seiten stellen sich die Mitgliedsbetriebe des Vereins „Kultur- & Tourist-Info Melsunger Land e.V.“ vor. Alle Informationen, die Sie in diesem Verzeichnis finden, beruhen auf den Angaben der Betriebe. – Änderungen vorbehalten –



Nichtraucherzimmer/
Nichtraucherwohnung



Internetanschluss im
Zimmer/Wohnung



WLAN



Zimmer mit
Balkon/Terrasse



Restaurant



Seminar-/
Tagungsraum



Behindertengerecht
nach DIN 18024
bzw. 19025



Lift



Garage



Parkplatz



Fahrad-
Unterstell-
möglichkeit



Haustiere erlaubt



Brötchen-Service
(Ferienwohnung)



Entfernung zum
Eder-Radweg



Entfernung zum
Chattengau-Fulda-
Weg R 12



Entfernung zum
Fulda-Radweg R1



Entfernung zum
Elisabethpfad



Entfernung zum
ARS NATURA
Kunstwanderweg



Entfernung zum
Jakobsweg

Verwendung der Piktogramme mit freundlicher Genehmigung des Matthaes-Verlag „Deutscher Hotelführer“ des Deutschen Hotel- und Gaststättenverbandes e.V. (DEHOGA) und www.hotelguide.de



Unterkünfte mit diesem Logo erfüllen die ADFC-Qualitätskriterien.
Info: www.bettundbike.de



MeineCardPlus Partnerbetrieb. Für den „all-inclusive“ Urlaub, von Ihrem teilnehmenden Gastgeber geschenkt! Ihre Eintrittskarte und Ihr Ticket für die freie Fahrt mit Bussen und Bahnen des nordhessischen Verkehrsverbundes! Zudem haben Sie freien Eintritt bei vielen Freizeitbetrieben in Nordhessen, wie Museen, Thermen, Tierparks oder eine Runde Segway. Zeigen Sie die MeineCardPlus einfach an der Kasse vor – Sie zahlen nichts! Info: www.meinecardplus.nordhessen.de



Deutsche Klassifizierung
für Pensionen/Gästehäuser,
Gasthöfe
Info:
www.g-klassifizierung.de



Die im Verzeichnis mit nebenstehenden Sternen gekennzeichneten Hotels haben an einer freiwilligen Klassifizierung nach den Kriterien des Dt. Hotel und Gaststättenverbandes e.V. (DEHOGA) teilgenommen.
Info:
www.dehoga-bundesverband.de



Deutsche Klassifizierung des
DTV für Ferienhäuser
Info:
www.deutschertourismusverband.de

Zimmerbeschreibung

EZ Einzelzimmer
DZ Doppelzimmer
ZZ Zweibettzimmer
DA Doppel- als Einzelzimmer
DB Dreibettzimmer
MB Mehrbettzimmer
VB Vierbettzimmer
APP Appartement

Zeichenerklärung/Piktogramme Wohnmobilstellplätze



Strom-
anschluss



Wasser-
versorgung



Wasser-
entsorgung



Fäkalienentsorgung
für Cassetten-
toiletten



Fäkalienentsorgung
für Tanks



Müll-
entsorgung



Sanitär-
einrichtungen

Zeichenerklärung/Piktogramme Campingplätze



Behindertenge-
recht nach DIN
18024 bzw.
19025



Haustiere erlaubt



Spielplatz



Ver- und
Entsorgung



Gasflaschen-
verleih



Lebensmittel-
verkauf



Gastronomie

Allgemeine Geschäfts- und Reisebedingungen

Sehr geehrter Gast,

die nachfolgenden Bedingungen werden, soweit wirksam vereinbart, Inhalt der im Buchungsfall zwischen dem Gast und dem Leistungsgeber zu Stande kommenden Buchung und regeln ergänzend zu den gesetzlichen Vorschriften das Vertragsverhältnis zwischen dem Gast und dem Leistungsgeber und die Vermittlungstätigkeit der Kultur- & Tourist-Info Melsunger Land bzw. den jeweiligen Kommunen.

Reservierung von Hotels, Pensionen, Ferienwohnungen Buchung von Pauschalaufenthalten

Die Geschäftsstelle/der Verein „Kultur- & Tourist-Info Melsunger Land“ (kurz KTML) ist nur vermitteltnd zwischen dem Gast und dem Leistungsgeber tätig.

Sie haftet nicht für die Angaben des Gastgebers, Leistungen und Leistungsstörungen hinsichtlich der vom Gastgeber zu erbringenden Leistungen.

Die Bestätigung durch die KTML erfolgt namens und im Auftrag des Leistungsgebers.

In einigen Fällen erhalten Sie die Bestätigung auch direkt vom Leistungsgeber.

Abschluss des Reisevertrages

Mit der Buchung, die mündlich, telefonisch, schriftlich, per E-Mail oder per Telefax erfolgt, gilt:

Mit der Buchung bietet der Gast dem Leistungsgeber den Abschluss des Vertrages verbindlich an.

Entsprechend Ihren Angaben bucht die KTML für Sie die gewünschten Leistungen. Mit Zusendung einer Buchungsbestätigung/Rechnung wird die Buchung verbindlich.

Bezahlung

Die Fälligkeit von Anzahlung und Restzahlung richtet sich nach der in der Buchungsbestätigung vermerkten Regelung.

Rücktritt durch den Kunden

Sie können jederzeit vor Reisebeginn von der Reise zurücktreten. Die Kündigung hat schriftlich zu erfolgen und soll die Angabe des Rücktrittsgrundes enthalten. Maßgeblich ist der Eingang Ihrer Rücktrittserklärung in der Geschäftsstelle der KTML. Treten Sie vom Vertrag zurück, oder treten Sie die Reise ohne Rücktritt nicht an, so beträgt der pauschalierte Anspruch auf unsere Aufwendungen:

bis zum 30. Tag vor Reiseantritt 10 % des Reisepreises

mindestens jedoch 15,00 Euro

29.-14. Tag vor Reiseantritt 25 % des Reisepreises

13.-7. Tag vor Reiseantritt 50 % des Reisepreises

ab 6.-2. Tag vor Reiseantritt 70 % des Reisepreises

ab 1 Tag vor Reiseantritt oder Nichtanreise 100 % des Reisepreises

Gegen anfallende Rücktrittskosten wird der Abschluss einer Reiserücktrittskostenversicherung empfohlen.

Umbuchungen

Für Umbuchungen (Änderungen bezüglich An- und Abreisetermin, Aufenthaltsdauer, Verpflegungsart, bei gebuchten Zusatzleistungen und sonstigen ergänzenden Leistungen), kann der Gastgeber ein Umbuchungsentgelt von 15,00 Euro pro Änderungsvorgang verlangen.

Zusatz für Buchung von Pauschalreisen

Derjenige, in dessen Namen die Pauschalreise angemeldet wird, erkennt für alle Teilnehmer die Reisebedingungen an und haftet auch für die Vertragserfüllung aller in der Anmeldung mitgeführten Teilnehmer. Bei Buchungen, die Übernachtungen enthalten, gilt: Eine komplette Teilnehmerliste ist der Anmeldung beizufügen.

Für die Reiseleistungen ist grundsätzlich der Inhalt der Reisebestätigung maßgebend. Nebenabreden und Änderungen bedürfen unserer schriftlichen Bestätigung.

Gerichtsstand

Ausschließlicher Gerichtsstand ist Melsungen.

Gastaufnahmevertrag

Bitte beachten Sie die Rechte und Pflichten aus dem Gastaufnahmevertrag, der bundesweit Gültigkeit hat:

1. Der Gastaufnahmevertrag ist abgeschlossen, sobald das Zimmer bestellt und zugesagt oder, falls eine Zusage aus Zeitgründen nicht mehr möglich war, bereitgestellt worden ist.
2. Der Gastaufnahmevertrag verpflichtet die Vertragspartner (Gast und Beherbergungsbetrieb) zur Erfüllung des Vertrages, gleichgültig auf welche Dauer der Vertrag abgeschlossen ist.
3. Der Gastgeber ist verpflichtet, bei Nichtbereitstellung des Zimmers, dem Gast ein gleichwertiges Zimmer zu beschaffen oder Schadenersatz zu leisten.
4. Der Gast verpflichtet sich, bei Nichtinanspruchnahme der vertraglichen Leistungen, den vereinbarten oder betriebsüblichen Preis zu bezahlen, abzüglich der vom Gastgeber ersparten Aufwendungen.
5. Der Gastgeber ist nach Treu und Glauben gehalten, nicht in Anspruch genommene Zimmer nach Möglichkeit anderweitig zu vergeben, um Ausfälle zu vermeiden. Bis zur anderweitigen Vergabe des Zimmers hat der Gast auf die Dauer des Vertrages den nach Ziffer 4 errechneten Betrag zu bezahlen.
6. Ausschließlicher Gerichtsort ist der Betriebsort.

Anerkennung

Mit Ihrer Unterschrift auf dem Buchungsformular werden die „Allgemeinen Reise- und Geschäftsbedingungen“ für alle Teilnehmer anerkannt.

Impressum

Herausgeber:
Touristische Arbeitsgemeinschaft Melsunger Land
Am Markt 5, 34212 Melsungen

Design: Riemann & Partner
Fotos: Archive Stadt Melsungen und TAG Melsunger Land, W. Bechtel, F. Dietrich, F. Funk, F. Riemann und andere, shutterstock.com
Druck: Strube Druck & Medien GmbH, Felsberg

1. Auflage 2024
Redaktionsschluss: 31.03.2024
Alle Angaben sind ohne Gewähr.
Das Preisangebot entspricht dem Stand vom 02/2024.
Preisänderungen bleiben vorbehalten.



Es gibt viel zu entdecken ...


Tourismusregion MELSUNGER LAND

FELSBERG | GUXHAGEN | MALSFELD | MELSUNGEN | SPANGENBERG

Die GrimmHeimat Nordhessen ist unser regionaler Tourismusverbund. Mitten in Deutschland liegt eine wahrhaft märchenhafte Region – die GrimmHeimat NordHessen. Vor mehr als 200 Jahren lebten hier die berühmten Brüder Jacob und Wilhelm Grimm. Für ihre Märchen- und Sagensammlung ließen sie sich in ganz Nordhessen die bisher oft nur mündlich überlieferten Geschichten erzählen. Im Jahr 1812 wurde der erste Band der Kinder- und Hausmärchen veröffentlicht. Von hier traten die Grimm'schen Märchen ihren Siegeszug um die ganze Welt an. Heute entdecken immer mehr Gäste die verborgenen Schätze dieser märchenhaften Region – und das Melsunger Land liegt mittendrin! www.nordhessen.de

Grimm Heimat
NORDHESSEN

Seit 1975 führt die Deutsche Märchenstraße von der Brüder-Grimm-Stadt Hanau im Kinzigtal über 600 Kilometer bis nach Norddeutschland zu den Bremer Stadtmusikanten bzw. zum Klabautermann in Bremerhaven. Sie reiht die Lebensstationen der Brüder Grimm sowie Orte und Landschaften, in denen Märchen, Sagen und Legenden beheimatet sind, zu einem Reiseweg aneinander. www.deutsche-maerchenstrasse.de



Erleben Sie die Faszination des Fachwerks auf mehr als 3.500 Kilometern Länge. Die Deutsche Fachwerkstraße erstreckt sich von der Elbe im Norden über die Oberlausitz im östlichen Sachsen bis hin zum Bodensee im Süden und führt mit sieben Regionalstrecken durch die Bundesländer Niedersachsen, Sachsen-Anhalt, Sachsen, Hessen, Thüringen, Bayern und Baden-Württemberg. Unter dem Motto „Fachwerk verbindet“ haben sich inzwischen über 100 Fachwerkstädte zusammengeschlossen, um sich gemeinsam zu präsentieren. www.deutsche-fachwerkstrasse.de



Kultur- & Tourist-Info Melsunger Land

Am Markt 5
 34212 Melsungen
 Telefon (0 56 61) 92 89 89-0
www.melsunger-land.de
tourist@melsunger-land.de



Besuchen Sie uns auf Facebook
<https://www.facebook.com/melsungerland/>



Besuchen Sie uns auf Instagram
https://instagram.com/tourismusregion_melsunger_land

