

AUF ABENTEUER-SCHATZSUCHE IM NÖRDLICHEN SCHWARZWALD GEOCACHING – DIE MODERNE SCHATZSUCHE MIT EINEM GPS-GERÄT



SCHWARZWALD

WWW.GEOFORST.DE

NEU

WAS IST GEOCACHING?

Die Abenteuer-Schatzsuche für Dich, für die ganze Familie, für Gruppen, Junggesellenabschiede. . .

Geocaching könnte man im Deutschen als GPS-Schnitzeljagd bezeichnen. Es ist also eine moderne Form der Schatzsuche. Die Verstecke werden Caches genannt und können anhand geographischer Koordinaten ausfindig gemacht werden. Am besten Du machst Dich – ausgerüstet mit einem GPS-Gerät – direkt selbst auf die Suche!

Denn Geocaching erklärt man nicht, man erlebt es!

GPS-GERÄTE AUSLEIHEN

Um unseren vielen versteckten GeoCaches auf die Spur zu kommen, haben wir GPS-Geräte, die Du Dir für Deine Schatzsuche ausleihen kannst. So macht die digitale Suche richtig Spaß!

An folgenden Orten kannst Du Dir ein GPS-Gerät ausleihen:

Teinachtal-Touristik · Rathausstraße 9 · 75385 Bad Teinach-Zavelstein · Telefon 07053 920 5040

Touristik & Kur Schömburg · Lindenstr. 7 · 75328 Schömburg · Telefon 07084 14 -444

Tourist Information Nagold · Marktstr. 27-29 · 72202 Nagold · Telefon 07452 681-135

Bürgerbüro Karlsbad-Langensteinbach · Hirtenstraße 14 · 76307 Karlsbad · Telefon 07202 930 4400

Albtherme Waldbronn · Bergstraße 30 · 76337 Waldbronn · Telefon 07243 56 570

Stadtinformation Calw · Sparkassenplatz 2 · 75365 Calw · Telefon 07051 167 399

Tourismus und Stadtmarketing Bad Herrenalb · Rathausplatz 11 · 76332 Bad Herrenalb · Telefon 07083 5005-55

ServiceCenter Bad Liebenzell · Kurhausdamm 2 – 4 · 75378 Bad Liebenzell · Telefon 07052 408-0

Camping Carpe Diem · Martinshölzle 6 und 8 · 72218 Wildberg · Telefon 07054 931851

Stadtinformation Ettlingen · Schlossplatz 3 · 76275 Ettlingen · Telefon 07243 101-380



UND SO FUNKTIONIERT'S – IN 4 EINFACHEN SCHRITTEN!



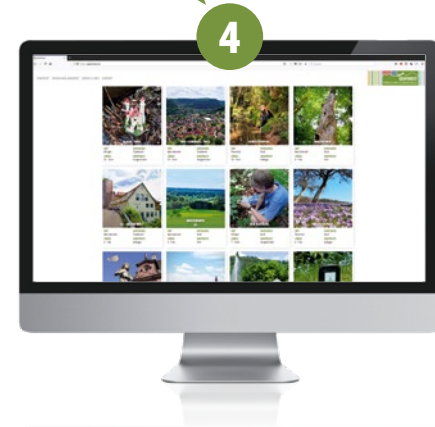
Besuche unsere Website www.geoforest.de



Unter dem Menüpunkt „**GEOCACHING-ANGEBOTE**“
findest Du alle unsere Trails.



Grenze Deine Suche mithilfe der **Filterfunktion** ein...

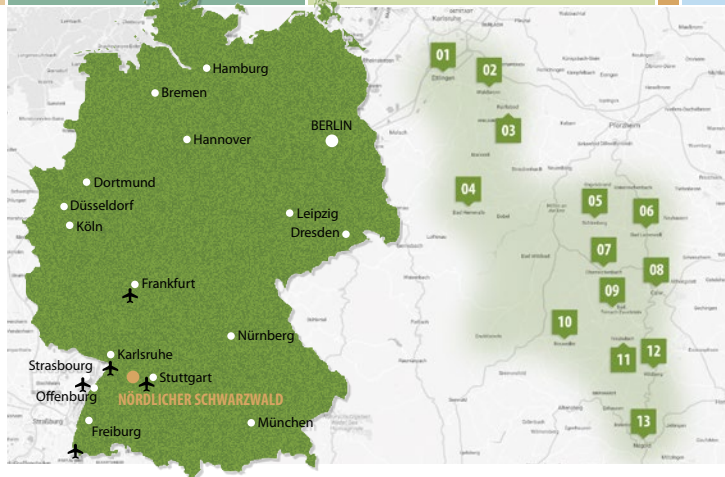


... und finde Deinen **Liebings-Trail!**

Herausgeber: Tourismus GmbH Nördlicher Schwarzwald · Sonnenweg 5 · 75378 Bad Liebenzell · www.mein-schwarzwald.de
info@mein-schwarzwald.de · Telefon 07052 8169770 · Geschäftsführer: René Skiba

Bilder: Tourismus GmbH Nördlicher Schwarzwald und Gemeinden

WWW.GEOFORST.DE



- 01 | ETTLINGEN
- 02 | WALDBRONN
- 03 | KARLSBAD
- 04 | BAD HERRENALB
- 05 | SCHÖMBERG
- 06 | BAD LIEBENZELL
- 07 | OBERREICHENBACH
- 08 | CALW
- 09 | BAD TEINACH-ZAVELSTEIN
- 10 | NEUWEILER
- 11 | NEUBULACH
- 12 | WILDBERG
- 13 | NAGOLD