



**Gastgeberverzeichnis  
Liste des hébergements  
Saar-Hunsrück-Steig  
2012**









# LIEBER WANDERGAST,



## INFOS:

### Projektbüro Saar-Hunsrück-Steig

Zum Stausee 198  
66679 Losheim am See

Telefon +49 6872 9018100

Telefax +49 6872 9018110

[info@saar-hunsrueck-steig.de](mailto:info@saar-hunsrueck-steig.de)  
[www.saar-hunsrueck-steig.de](http://www.saar-hunsrueck-steig.de)

## Wir heißen Sie herzlich willkommen am Saar-Hunsrück-Steig!

Raum zum Entdecken, Zeit zum Entspannen, Landschaften zum Genießen: Zwischen Perl an der Mosel, Idar-Oberstein und Trier bietet der Saar-Hunsrück-Steig auf 225 km quer durch ein wunderbares Mittelgebirge im Naturpark Saar-Hunsrück die pure Vielfalt.

Auf 14 Etappen findet sich alles, was das Herz höher schlagen lässt: Ausgedehnte Wälder, üppige Wiesen, idyllische Bachläufe, spektakuläre Höhenzüge, steile Weinberge, historische Monumente und durchgehend abwechslungsreiche Wege mit begeisterten Panoramen, faszinierenden Naturdenkmälern und stillen Augenblicken.

Der mit dem „Deutschen Wandersiegel“ zertifizierte Premiumweg zeichnet sich durch einen ganz besonders hohen Anteil von Naturwegen auf. Er ist der einzige Fernwanderweg, der auf 225 km mehr als 70 % Naturwege aufweist. Es gibt genug Gründe auf dem Saar-Hunsrück-Steig unterwegs zu sein.

Dieses Gastgeberverzeichnis soll Ihnen eine Hilfestellung zur Planung der einzelnen Etappen Ihrer Wanderung sein. Die „Qualitätsgastgeber Wanderbares Deutschland“ sind insbesondere auf Wanderer eingestellt und bieten Ihnen einen hochwertigen Service.

Gut essen und trinken gehört zu einer erlebnisreichen Wanderung dazu. Sie finden am Steig, bzw. in der Nähe eine große Zahl an Gastronomiebetrieben, die Sie mit kulinarischen Köstlichkeiten verwöhnen.



In einem blauen Grundton sind die Übernachtungsbetriebe dargestellt. Die Restaurants sind mit einem Orangeton unterlegt.

So weit die Betriebe nicht direkt am Steig liegen, sind sie über die ausgeschilderten Zuwegungen erreichbar. Um Ihnen den Weg zum gewünschten Gastgeber so einfach wie möglich zu machen, sind diese auf einheitlichen Rahmenkonstruktionen an den Zuwegungen nochmals mit allen Informationen aufgelistet.

Die meisten Gastgeber bieten gegen eine kilometerabhängige Gebühr einen Gepäcktransfer zu Ihrem nächsten Übernachtungsbetrieb an. Auch ein Hol- und Bringservice vom Steig zu den Gastgebern ist nach Vereinbarung möglich.

Wir haben die „Qualitätsgastgeber Wanderbares Deutschland“ entlang des Wegeverlaufs von Orscholz nach Idar-Oberstein und vom Keller Steg nach Trier aufgelistet.

Informationen zur Anreise mit Bahn und Pkw, bzw. den Verbindungen am Steig finden Sie unter [www.saar-hunsrueck-steig.de](http://www.saar-hunsrueck-steig.de).

Das Team des Projektbüros Saar-Hunsrück-Steig wünscht Ihnen eine unvergessliche Wanderung auf Deutschlands Premiumweg Nummer 1!



WEIT · VERZAUBERND · FASZINIEREND · ERLEBNISREICH · VIELSEITIG · [www.saar-hunsrueck-steig.de](http://www.saar-hunsrueck-steig.de)

## Maimühle

66706 Perl

Bahnhofstraße 100

Tel.: +49 6867 911317 0

Fax: +49 6867 911317 18

info@maimuehle.de

www.maimuehle.de

1

Betten: 10

Entfernung zum SHS: 0 m

Preis inkl. Frühstück:

EZ/Person 40,00 €

DZ/Person 32,50 €

Aufpreis HP/Person (3-Gang) 16,00 €

Öffnungszeiten warme Küche:

12.00 - 14.00 Uhr u. 18.00 - 22.00 Uhr

Vinothek & Terrasse:

im Sommer durchgehend

kein Ruhetag

• Geführte Weinwanderungen

• Weinproben & Verkauf



- Regionale Küche
- Direkt am Bahnhof



empfohlen im  
Genussführer Saarland



## Seminarhaus Neumühle

66693 Mettlach-Tünsdorf

Europäisches Zentrum für  
Meditation und Begegnung  
Neumühle

Tel.: +49 6868 91030

kontakt@meditation-saar.de

www.meditation-saar.de

Betten: 65

Entfernung zum SHS: 0 m

Preise inkl. Frühstück:

EZ/Person ab 33,00 €

DZ/Person ab 27,00 €

auf Wunsch VP/HP

(vegetar. Küche)

Idyllische Lage mit See und  
Wasserfall, umgeben von  
Wald und Wiese, ideal für  
ruhesuchende, naturver-  
bundene Urlauber; Familien  
sind herzlich willkommen.



## Château de Schengen – Schloss Schengen



L-5444 Schengen

2, beim Schlass

Tel.: +352 23 66 38

Fax: +352 23 66 38 40

reception.schengen@goeres-

group.com

www.chateau-de-schengen.lu

2

Betten: 35 Zimmer

Entfernung zum SHS:

Ca. 50 m

Preis inkl. Frühstück:

EZ/Person ab 85,00 €

DZ/Person ab 60,00 €

Halb-/Vollpension

auf Anfrage

Öffnungszeiten:

Hotel ganzjährig geöffnet,

kein Ruhetag

Restaurant: voraussichtlich

in den Wintermonaten

MO und DI geschlossen



- Sonnenterrasse mit Moselblick
- Barock- u. Kräutergarten
- Geführte Wanderungen/Radtouren
- Weinproben/regionale Produkte



## Ferienwohnungen Im Maigen

66693 Mettlach-  
Tünsdorf

Eventschmiede Biringe GdBR

Tel.: +49 6868 587

Fax: +49 6868 1429

rbiringer@t-online.de

www.biringer.de

6

Kapazität:

9 Wohnungen, zzgl. weitere Ferien-  
wohnungen in Tünsdorf

Entfernung zum SHS: 0 m

Preis pro Person:

Übernachtung ab 45,00 €

Frühstückservice buchbar

Catering-Service und Gastronomie

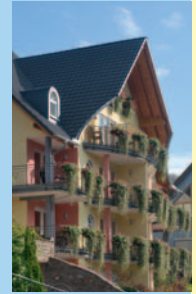
in der Dorfschmiede vorhanden

Öffnungszeiten Büro:

9.00 - 17.00 Uhr; bei Anreise ist

die Rezeption besetzt.

Ganzjährig geöffnet.



## Hotel-Restaurant Au relais du Château Mensberg



F-57480 Manderen

15, rue du château

Tel.: +33 382 837 316

Fax: +33 382 832 337

contact@relais-mensberg.com

www.relais-mensberg.com

3

Betten: 12 DZ / 1 EZ

Entfernung zum SHS: 0 m

Preis inkl. Frühstück:

EZ/Person 60,00 €

DZ/Person 78,00 €

Halb-/Vollpension

auf Anfrage

Öffnungszeiten Restaurant:

11.30 - 14.00 Uhr

18.00 - 21.30 Uhr

Ruhetag: Mo Mittag (abends offen)

Di Mittag und Abend geschlossen



- Neu erstellte Ferienwohnungen in gehobener Ausstattung, sonnig gelegen, nahe der Saarschleife und mit wundervoller Aussicht auf den Saargau
- Ideale Verkehrsanbindung
- Ruhige, kinderfreundliche Lage und Ausstattung
- Wohnungen mit Waschmaschine und Trockner
- Fahrrad- und E-Bike-Verleih
- Rundum-Beratung (mehrsprachig)
- Viele Freizeit- und Kulturangebote in unmittelbarer Nähe
- Mitmachbesuch in unserer Dorfschmiede

Fragen Sie nach unseren  
Wanderpauschalen!

Familienurlaub – Wanderurlaub – ideal auch für  
Biker, Wellness- und Schlemmerfreunde.

## Landgasthaus & Hotel Sonnenhof



66706 Perl-Hellendorf

Merziger Str. 3

Tel.: +49 6868 773

Fax: +49 6868 180344

info@sonnenhof-perl.de

www.sonnenhof-perl.de

4

Betten: 30

Entfernung zum SHS:

Ca. 450 m

Preis inkl. Frühstück:

EZ/Person ab 47,00 €

DZ/Person ab 35,00 €

Aufpreis HP/Person 15,00 €

Öffnungszeiten Restaurant:

Mo 17.00 - 22.00 Uhr

Di - So 12.00 - 14.00 Uhr und

18.00 - 22.00 Uhr



- familiäres Landhotel
- abwechslungsreiche und frische Küche



ERLEBE DIE VIELFALT





## SaarSchleifenLand

### Beeindruckend vielfältig

#### Kultur

**Klassik am See mit Elina Garanča**  
am 7. Juli 2012 in Losheim

**Musical Hairspray**  
Premiere am 27. Juli 2012 in Merzig,  
Spieldauer bis 16. September 2012

Und weitere Konzerte und Festivals

**Top-Sehenswürdigkeiten, z. B.**

- > Saarschleife | Mettlach-Orscholz
- > Wolfspark Werner Freund | Merzig

#### Gartenkultur

**Gärten ohne Grenzen**  
Highlight 2012 „Bett im Garten –  
Übernachten unterm Sternenhimmel“

buchbar ab 245 Euro für 2 Pers.

**Bestellen Sie Ihr  
persönliches Urlaubspaket:**

**Dreiländereck Touristik GmbH**  
Poststraße 12 | 66663 Merzig  
Tel. 06861-80440  
tourismus@merzig-wadern.de

## Landhotel Saarschleife



**66693 Mettlach-Orscholz**  
Cloeefstraße 44  
Tel.: +49 6865 179-0  
Fax: +49 6865 179-30  
info@hotel-saarschleife.de  
www.hotel-saarschleife.de

7 Betten: 94

**Entfernung zum SHS:**  
Ca. 150 m

**Preise inkl. Frühstück:**  
EZ/Person ab 72,00 €  
DZ/Person ab 56,00 €  
Halbpension 28,00 €

**Öffnungszeiten:**  
Restaurant 12.00 - 14.00 Uhr  
und 18.00 - 22.00 Uhr

Montag Hausgasttag



Für Ihren individuellen Verwöhnurlaub erwartet Sie unser HAUTZart-Team, die Sauna, das Hallenbad und unser herrlicher Hotelpark mit Sonnenwiese





## Hotel Haus Schons



66693 Mettlach

8

Von-Boch-Liebig-Straße 1  
Tel.: +49 6864 1214  
Fax: +49 6864 7557  
info@hotel-haus-schons.de  
www.hotel-haus-schons.de

Betten: 38

Entfernung zum SHS: 0 m

Preise inkl. Frühstück:  
EZ/Person ab 59,00 €  
DZ/Person ab 39,50 €  
Apt./Person ab 45,50 €

Öffnungszeiten:  
ganzjährig geöffnet  
kein Ruhetag



HOTEL  
HAUS  
SCHONS  
*Das Haus am Tuf...*



## Gästehaus Schlüermann



66693 Mettlach

9

Freiherr-vom-Stein-Straße 31  
Tel.: +49 6864 270540  
Fax: +49 6861 2351  
info@antik-schluermann.de  
www.antik-schluermann.de

Betten: 14

Entfernung zum SHS: 0 m

Preise inkl. Frühstück:  
EZ/Person ab 40,00 €  
DZ/Person ab 30,00 €  
Halb-/Vollpension  
auf Anfrage

Öffnungszeiten:  
ganzjährig geöffnet, kein Ruhetag



## Hotel Saarpark



66693 Mettlach

10

Bahnhofstraße 31  
Tel.: +49 6864 9200  
Fax: +49 6864 920299  
info@hotel-saarpark.de  
www.hotel-saarpark.de

Betten: 146  
Entfernung zum SHS: 0 m

Preise inkl. Frühstück:  
EZ/Person ab 70,00 €  
DZ/Person ab 56,50 €

Galeriezimmer/Person  
ab 72,50 €  
Suiten ab 165,00 €

Halbpension 22,00 €  
Vollpension 38,00 €  
Lunchpakete 8,50 €

Öffnungszeiten:  
Restaurant Montclair  
12.00 Uhr - 14.00 Uhr u.  
18.00 Uhr - 22.00 Uhr

tagen – feiern – entspannen  
146 Betten, Appartements,  
Aufzug, erstklassiges  
Restaurant Montclair,  
Pilsstube, Kaffeeterrasse,  
Biergarten, Saunalandschaft,  
Tagungs-, Konferenz- und  
Gesellschaftsräume (20 - 250  
Personen), Parkplätze und  
Tiefgarage



Unterwegs im Saarland – zu Hause im Hotel Saarpark  
Gruppenpreise und Wanderarrangements auf Anfrage



ERLEBE DIE VIelfALT



## Restaurant Pension zum Jungenwald



66679 Losheim am See /  
Britten

Von-Boch-Straße 24  
Tel.: +49 6872 2261  
Fax: +49 6872 88691

11

Betten:  
16/8 DZ

Entfernung zum SHS:  
300 m

Preise inkl. Frühstück:  
EZ/Person 35,00 €  
DZ/Person 30,00 €  
Aufpreis HP/Pers. 12,00 €

Öffnungszeiten:

Mo - Fr ab 11.00 Uhr, Sa u. So ab 10.00 Uhr  
Mittwoch Ruhetag



## Landhaus Girtenmühle Hotel, Restaurant, Camping

66679 Losheim am See  
Girtenmühle 1

Tel.: +49 6872 90240  
Fax: +49 6872 902411  
info@girtenmuehle.de  
www.girtenmuehle.de

12

Betten:  
22

Entfernung zum SHS:  
Ca. 400 m

Preise inkl. Frühstück:  
EZ/Person 40,00 €  
DZ/Person 30,00 €

Öffnungszeiten:

täglich von 08.00 - 23.00 Uhr  
im Winter angepasste Öffnungszeiten



## Bistro Park der Vierjahreszeiten

66679 Losheim am See  
Zum Stausee 198

Tel.: +49 6872 9214690  
Fax: +49 6872 9018110  
Touristik@losheim.de  
www.losheim.de

13

Entfernung zum SHS:  
0 m

Öffnungszeiten:  
ganzjährig geöffnet,  
kein Ruhetag

- Gartenbistro
- Gartenshop
- Minigolf
- Park der Vierjahreszeiten



## Restaurant Seehotel Losheim



66679 Losheim am See  
Zum Stausee 202

Tel.: +49 6872 60080  
Fax: +49 6872 600811  
info@seehotel-losheim.de  
www.seehotel-losheim.de

14

Betten: 74

Entfernung zum SHS:  
0 m

Preise inkl. Frühstück:  
EZ/Person ab 57,00 €  
DZ/Person ab 44,00 €  
Halb-/Vollpension  
auf Anfrage

Öffnungszeiten:

Unsere Küche hat für Sie geöffnet von  
11.30 - 14.00 Uhr u. 18.00 - 22.00 Uhr, kein Ruhetag



## Camping- und Ferienpark Losheim am See



*Urige Wälder, einen Katzensprung zum See, Deutschlands schönste Wanderwege und jede Menge Gastfreundschaft - das alles und noch viel mehr bietet der Camping- und Ferienpark Losheim am See.*

- 100 Wohnwagenstellplätze
- großer Familienzeltplatz
- Gruppenzeltplatz
- „Öko-Dorf“ mit 76 Betten in 9 Häusern u. Gemeinschaftshaus
- 10 Wanderhütten (je 2 Betten)



- 10 ausgestattete Familienzelte
- 10 Wohnmobilstellplätze
- Campingklausen mit Shop
- ganzjährig geöffnet
- 100 m zum Saar-Hunsrück-Steig

66679 Losheim am See Fax +49 (0)6872/993204  
Zum Stausee 210 werner.harth@t-online.de  
Tel. +49 (0)6872/4770 www.losheim.de



## Dellborner Mühle



**66679 Losheim am See/ Wahlen** **15**  
 Dellbornerstraße 76  
 Tel.: +49 6872 92040  
 Fax: +49 6872 920450  
 info@dellborner-muehle.de  
 www.dellborner-muehle.de

Betten: 28

Entfernung zum SHS:  
 Ca. 4 km

Preis inkl. Frühstück:  
 EZ/Person ab 30,00 €  
 DZ/Person ab 27,50 €  
 Halb-/Vollpension  
 auf Anfrage  
**Gut bürgerliche Küche**

Öffnungszeiten:  
 10.00 - 23.00 Uhr, kein Ruhetag



## Hochwälder Wohlfühlhotel



**66679 Losheim am See** **17**  
 Zum Stausee 192  
 Tel.: +49 6872 96920  
 Fax: +49 6872 969200  
 info@hochwaelder-wohlfuehlhotel.de  
 www.hochwaelder-wohlfuehlhotel.de

Betten: 130 / 6 Suiten  
 Entfernung zum SHS: 0 m

Preis inkl. Frühstück:  
 EZ/Person ab 72,00 €  
 DZ/Person ab 54,00 €  
 Gruppenpausch. auf Anfrage

Öffnungszeiten:  
 ganzjährig, kein Ruhetag;  
 Kulinariem Mo geschlossen

- Wellness-, Fitness- und Kosmetikbereich
- Sonnenterrasse mit Seeblick
- Parkanlage mit Teichanlage



- Wanderserviceraum
- Motorrad- u. Fahrradgarage
- Restaurant mit gehobener Küche



## Pension Marlies Gorges



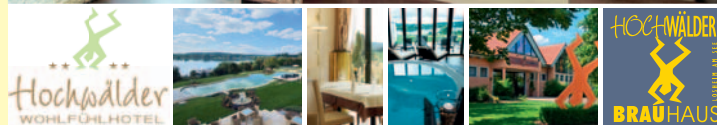
**66679 Losheim am See – Waldhölzbach** **16**  
 Kurstraße 17  
 Tel.: +49 6872 3512  
 Fax: +49 6872 888524  
 pension-gorges@t-online.de  
 www.pension-gorges.de

Betten: 12

Entfernung zum SHS:  
 Ca. 100 m

Preis inkl. Frühstück:  
 EZ/Person ab 34,00 €  
 DZ/Person ab 32,00 €  
 Zuschlag Einzelübernachtung:  
 5,00 €/Person

Öffnungszeiten:  
 06.00 - 22.00 Uhr  
 kein Ruhetag



ERLEBE DIE  
 VIelfALT



## Hochwälder Brauhaus

**66679 Losheim am See** **18**  
 Zum Stausee 190  
 Tel.: +49 6872 505772  
 Fax.: +49 6872 505773  
 info@hochwaelder-brauhaus.de  
 www.hochwaelder-brauhaus.de

Sitzplätze: 350  
 Entfernung zum SHS: 0 m

Öffnungszeiten:  
 ab 11.00 Uhr  
 durchgehend warme Küche  
 kein Ruhetag

direkt am Stausee!

- süffiges, hausgebrautes Bier
- ausreichend Platz für Gruppen
- Sonnenterrasse mit Seeblick
- Wanderservice (Harfön etc.)
- spezielle Wandergerichte
- günstiger Mittagstisch
- Brauereiführung (Vorrm.)





## Flair Parkhotel Weiskirchen / Vitalis



**66709 Weiskirchen** <sup>19</sup>  
 Kurparkstraße  
 Tel.: +49 6876 9190  
 Fax: +49 6876 919509  
 info@parkhotel-weiskirchen.de  
 www.parkhotel-weiskirchen.de  
 www.vitalis-weiskirchen.de

Betten: 225

**Entfernung zum SHS:**  
 Ca. 1,5 km

**Preise inkl. Frühstück:**  
 EZ/ Person ab 84,00 €  
 DZ/ Person ab 57,00 €  
 Suiten: ab 190,00 €  
 Halb-/Vollpension möglich

**Öffnungszeiten:**

Restaurant:  
 Durchgängig geöffnet von  
 12.00 - 14.00 Uhr u.  
 18.30 - 22.00 Uhr

Brasserie:  
 Durchgängig geöffnet von  
 07.00 - 01.00 Uhr

kein Ruhetag



...egal ob nur ein leckeres Lunchpaket für unterwegs, ein kühles Getränk auf einer unserer Sonnenterrassen oder ein Schlemmermenü im Restaurant, bei uns ist für jeden Geschmack das Richtige dabei...



Wohlfühlmassagen und Entspannung in unserer 2000m<sup>2</sup> großen Sauna- und Bäderlandschaft...

## Jugendherberge Weiskirchen

**66709 Weiskirchen** <sup>20</sup>  
 Jugendherbergstraße 12  
 Tel.: +49 6876 231  
 Fax: +49 6876 1444  
 weiskirchen@  
 diejugendherbergen.de  
 www.diejugendherbergen.de

Betten: 124

**Entfernung zum SHS:**  
 0 m

**Preise inkl. Frühstück:**  
 EZ/Person ab 22,00 €  
 DZ/Person ab 44,00 €  
 Halb-/Vollpension auf Anfrage

**Öffnungszeiten:**  
 ganzjährig geöffnet, kein Ruhetag



## Hotel-Restaurant Reidelbacher Hof



**66687 Wadern** <sup>21</sup>  
 Reidelbach 6  
 Tel.: +49 6871 90350  
 Fax: +49 6871 903523  
 info@reidelbacher-hof.de  
 www.reidelbacher-hof.de

Betten: 21

**Entfernung zum SHS:**  
 Ca. 150 m

**Preise inkl. Frühstück:**  
 EZ/Person 42,50 €  
 DZ/Person 32,50 €  
 Halb-/Vollpension

**Öffnungszeiten:**  
 Di - Do 10.00 - 14.00 Uhr u. 17.00 - 01.00 Uhr  
 Fr - So ab 10.00 Uhr durchgehend  
 Montag Ruhetag



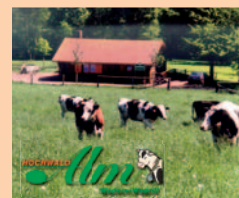
## Hochwaldalm Wadrill

Tel.: +49 6872 505666 <sup>22</sup>  
 Mobil +49 1774208443  
 Fax: +49 6872 505801  
 info@schumachers-scheune.de  
 www.hochwald-alm.de

**Entfernung zum SHS:** 0 m

Aktuelle  
 Öffnungszeiten  
 finden Sie auf der  
 Homepage.

Öffnungszeiten für  
 Gruppen auf Anfrage



## Ferienwohnung Lauer



**66687 Wadern** <sup>23</sup>  
 Morscholer Straße 10  
 Tel.: +49 6871 2434  
 Fax: +49 6871 2434  
 ferienwohnungwadern@web.de  
 www.ferienwohnungwadern.de

Betten: 2-5

**Entfernung zum SHS:**  
 Ca. 6 km

**Preise ÜN:**  
 2 Pers./Nacht 37,00 €  
 Frühstück auf Wunsch  
 möglich

Wir bitten um frühzeitige  
 Buchung per Mail oder Telefon.



## Hotel-Restaurant Jägerhof

**54421 Reinsfeld**  
Hunsrückstraße 6  
Tel.: +49 6503 496  
Fax: +49 6503 980273  
info@jaegerhof-reinsfeld.de  
www.jaegerhof-reinsfeld.de

24

**Betten:** 30  
**Entfernung zum SHS:**  
Ca. 3,6 km  
**Preis inkl. Frühstück:**  
EZ/Person 38,00 €  
DZ/Person 29,00 €  
Halb-/Vollpension  
auf Anfrage



**Öffnungszeiten:**  
Restaurant 11.30 - 14.00 Uhr und  
17.30 - 21.30 Uhr  
Sonntag Ruhetag



## Landgasthof Kuhl

**54421 Reinsfeld**  
Hunsrückstr. 3  
Tel.: +49 6503 1219  
Fax: +49 6503 3948  
Landgasthof-kuhl@web.de

25

**Entfernung zum SHS:**  
Ca. 1,7 km

**Öffnungszeiten:**  
durchgehend ab 10.00 Uhr  
Küche geöffnet:  
Mo - So 11.30 - 14.00 Uhr u.  
17.30 - 21.30 Uhr



Di Ruhetag

während den  
Terrassenzeiten Küche So  
durchgehend geöffnet

- regionale Spezialitäten
- Biergarten
- Hunsrücker Gemütlichkeit



## Hunsrück-Jugendherberge Hermeskeil



**54411 Hermeskeil**  
Adolf-Kolping-Straße 4  
Tel.: +49 6503 3097  
Fax: +49 6503 6146  
hermeskeil@  
diejugendherbergen.de  
www.diejugendherbergen.de

26

**Betten:**  
112

**Entfernung zum SHS:**  
Ca. 1,6 km

**Preis inkl. Frühstück:**  
EZ/DZ/Person ab 25,50 €  
Mehrbettbelegung 20,00 €  
Halbpension möglich



**Öffnungszeiten:**  
ganzjährig geöffnet, kein Ruhetag



## Hotel-Restaurant Parkschenke Simon



**66620 Nonnweiler**  
Auensbach 68  
Tel.: +49 6873 669970  
Fax: +49 6873 6055  
hotel@parkschenke-simon.de  
www.parkschenke-simon.de

27

**Betten:** 26  
**Entfernung zum SHS:**  
Ca. 800 m

**Preis inkl. Frühstück:**  
EZ/Person ab 58,00 €  
DZ/Person ab 75,00 €  
Halb-/Vollpension  
auf Anfrage



**Öffnungszeiten:**  
Mo ab 17.00 Uhr  
Di - So 7.00 - 23.00 Uhr,  
kein Ruhetag



## Ferienwohnung „Alte Mühle“

**66620 Nonnweiler**  
Mühlenweg 16  
Tel.: +49 6873 6690968  
Mobil: +49 171 1197765  
Fax: +49 6873 6690970  
jung-deutschland@t-online.de  
www.jung-ferienwohnung.de

28

**Betten:** 10  
**Entfernung zum SHS:**  
Ca. 600 m

**Preis Übernachtung:**  
EZ/Person ab 18,00 €  
DZ/Person ab 15,00 €  
Frühstück buchbar, auf Anfrage



## Landgasthof Paulus & Der Laden



**66620 Nonnweiler-Sitzerath**  
Prälat-Faber-Straße 2-4  
Tel.: +49 6873 91011  
Fax: +49 6873 91191  
info@landgasthof-paulus.de  
www.landgasthof-paulus.de

29

**Betten:** 4 DZ, ein 3-Bett-  
Zimmer und weitere in  
Kooperation mit Gasthaus  
Feid in direkter Nach-  
barschaft

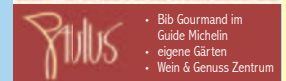
**Entfernung zum SHS:**  
Ca. 4 km; direkt an Halte-  
stelle SHS Wanderbus

**Preis inkl. Frühstück:**  
EZ/Person ab 45,00 €  
DZ/Person ab 33,00 €

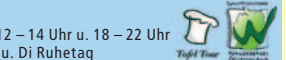
**Öffnungszeiten:**  
Mi 11 - 22 Uhr; Do + Fr 12 - 14 Uhr u. 18 - 22 Uhr  
Sa + So 11 - 22 Uhr; Mo u. Di Ruhetag



LANDSTET - von der Natur & der Luft im stillen städtischen Gebiet



- Bib Gourmand im Guide Michelin
- eigene Gärten
- Wein & Genuss Zentrum



ERLEBE DIE  
VIELFALT





## Le temple



54422 Neuhütten

Saarstraße 2  
Tel.: +49 6503 7669  
Fax: +49 6503 980553  
info@le-temple.de  
www.le-temple.de

30

Betten: 11

Entfernung zum SHS:  
Ca. 1,5 km

Preise inkl. Frühstück:  
EZ/Person 50,00 €  
DZ/Person 42,50 €  
Halb-/Vollpension  
auf Anfrage

Öffnungszeiten:

ganzjährig geöffnet  
Bistro 12.00 - 14.00 Uhr und  
18.00 - 21.00 Uhr  
Restaurant 18.00 - 21.00 Uhr



Hotel ganztägig  
Mittwoch Ruhetag



## Gasthaus „Zur alten Mühle“



54422 Börfink

Dorfstraße 33  
Tel.: +49 6782 2000 u.  
+49 6782 988673  
pallotz@web.de  
www.trauntalmuehle.  
beepworld.de

31

Betten: 10

Entfernung zum SHS: Ca. 500 m

Preise inkl. Frühstück:  
Pro Person ab 22,00 €

Öffnungszeiten:

März - Oktober  
täglich 7.00 - 9.30 Uhr u.  
15.00 - 22.00 Uhr  
(Bei abweichender  
Ankunft bitte klingeln)



Zeltmöglichkeiten  
vorhanden!

Außerhalb der Saison nur  
mit Voranmeldung.



## Forellenhof Trauntal

54422 Börfink/  
Einschiederhof

In den Quellwiesen  
Tel.: +49 6782 109888 und  
+49 6782 989100  
Fax: +49 6782 989100  
info@forellenhof-trauntal.de  
www.forellenhof-trauntal.de

32

Betten:

6 DZ / 2 FeWo

Entfernung zum SHS:  
Ca. 580 m

Preise inkl. Frühstück:  
EZ/Person 36,50 €  
DZ/Person 29,50 €  
Halb-/Vollpension  
auf Anfrage

Öffnungszeiten:

10.00 - 23.00 Uhr  
kein Ruhetag



## Apartment-Hotel Blumenhof & Gästehäuser im Ferienpark Himmelberg



54424 Thalfang

Birkenweg 73  
Tel.: +49 6504 9120  
Fax: +49 6504 912420  
info@himmelberg.de  
www.himmelberg.de

33

Betten:  
150

Entfernung zum SHS:  
Ca. 8 km (Erbeskopf)

Preise inkl. Frühstück,  
Internetnutzung und  
Schwimmbadeintritt:  
EZ/ Person ab 59,00 €  
DZ/ Person ab 43,00 €  
Aufpreis HP/Pers. 10,50 €

kein Ruhetag

Öffnungszeiten:  
Apartment-Hotel Blumenhof  
8.00 - 22.00 Uhr

Frühstück:  
8.00 - 10.00 Uhr

warme Küche:  
11.30 - 14.30 Uhr  
17.30 - 22.00 Uhr



Sonderpreise für Gruppen ab 25 Personen: Fordern Sie unsere Wanderpauschalen an! Weitere Gruppenangebote, Infomaterial & Prospekte in Deutsch, Englisch und Niederländisch erhältlich.



★★★★ Gästehaus



- Schwimmbad und Sauna in Parknähe
- Blockhausgrill (Grillhütte)
- Schinderhanneskeller
- Bowling- & Kegelbahnen
- Fitnesscenter
- Wellnessfarm
- Trockenraum



Abwechslungsreiche GPS-Touren für Wanderer, Radfahrer und Spaziergänger direkt ab dem Ferienpark – Ausflugsratgeber mit Karte – GPS-Verleih

## Landhaus Gräfendron und Casa Ausonia



### 54426 Gräfendron

Kapellenstraße 15-17  
Tel.: +49 6504 954990  
Fax: +49 6504 9549911  
info@landhaus-graefendron.de  
www.landhaus-graefendron.de

34

**Betten:** Landhaus 12 / Casa Ausonia 9  
**Entfernung zum SHS:** Ca. 15 km

**Preis inkl. Frühstück:**  
EZ/Person Casa Ausonia 29,50 €  
DZ/Person Casa Ausonia 26,50 €  
Halb-/Vollpension auf Anfrage  
klassifizierte Appartements  
auf Anfrage

**Öffnungszeiten 01.04. - 30.10.:**  
Di - Sa 17 - 22 Uhr, So 12 - 22 Uhr  
**01.11. - 15.01. und 15.02. - 31.03.:**  
Fr u. Sa 17 - 22 Uhr, So 12 - 22 Uhr  
Ruhetag 01.04. - 30.10.: Mo



## Hotel Landhaus am Kirschbaum



### 54497 Morbach

Am Kirschbaum 55  
Tel.: +49 6533 93950  
Fax: +49 6533 939522  
info@landhausamkirschbaum.de  
www.landhausamkirschbaum.de

35

**Betten:** 42  
**Entfernung zum SHS:**  
Ca. 600 m

**Preis inkl. Frühstück:**  
EZ/Person ab 52,00 €  
DZ/Person ab 42,00 €  
Aufpreis HP/Person 19,00 €  
Vollpension auf Anfrage

**Öffnungszeiten:**  
April - Oktober 7.00 - 22.00 Uhr  
November - März 17.00 - 21.00 Uhr  
kein Ruhetag



## Hotel Hochwaldcafé



### 54497 Morbach

Unterer Markt 4  
Tel.: +49 6533 3378  
Fax: +49 6533 2076  
hotel@hochwald-cafe.de  
www.hochwald-cafe.de

36

**Betten:** 22  
**Entfernung zum SHS:**  
Ca. 1,5 km

**Preise inkl. Frühstück:**  
EZ/Person 50,00 €  
DZ/Person 40,00 €  
Aufpreis HP/Pers. 10,00 €  
Vollpension auf Anfrage

**Öffnungszeiten:**  
Mo - Fr 06.30 - 18.30 Uhr  
Sa 06.30 - 14.00 Uhr  
So 08.00 - 19.00 Uhr  
Samstag Nachmittag Ruhetag



• Große Tiefgarage,  
auch für Fahrräder  
und Motorräder



## Kloster Marienhöh – Hideaway & SPA



### 55758 Langweiler

Marienhöh 2 - 10  
Tel.: +49 6786 292990  
Fax: +49 6786 2929999  
info@klosterhotel-marienhoe.de  
www.klosterhotel-marienhoe.de

37

**Betten:** 119  
**Entfernung zum SHS:** 0 m

**Preis inkl. Frühstück:**  
Kategorie „Pilger-Herberge“  
inkl. SPA-Nutzung:  
EZ/Person ab 49,00 €  
DZ/Person ab 39,50 €  
Aufpreis HP/Pers.:  
3-Gang-Menü 39,00 €  
4-Gang-Menü 47,00 €

**Öffnungszeiten:**  
Restaurant täglich von 12.00 - 13.30 Uhr und  
„Altes Refektorium“: 18.00 - 21.15 Uhr, kein Ruhetag



## Hotel Steuer

Das Schmuckkästchen an der Deutschen Edelsteinstraße



### 55758 Allenbach

Hauptstraße 10  
Tel.: +49 6786 2089  
Fax.: +49 6786 2551  
info@hotel-steuer.de  
www.hotel-steuer.de

38

**Betten:**  
70

**Entfernung zum SHS:**  
Ca. 2,5 km

**Preis inkl. Frühstück:**  
EZ/Person ab 40,00 €  
DZ/Person ab 30,00 €  
Halb-/Vollpension  
auf Anfrage

**Öffnungszeiten:**  
06.00 - 00.00 Uhr,  
kein Ruhetag



Gästehaus Rehwinkel



Das Schmuckkästchen an der Deutschen Edelsteinstraße

**HOTEL Steuer**  
RESTAURANT-CAFÉ  
Edelsteinschleiferei und Ausstellung  
Deutsche Edelsteinstraße

Entspannen Sie in traumhaft schöner Landschaft.  
Genießen Sie unsere regional-typische Küche in gemütllicher Umgebung.  
Entdecken Sie die Schätze der Deutschen Edelsteinstraße!



Historische Edelsteinschleiferei und Ausstellung  
Bistro, Restaurant & Café  
„Gästehaus Rehwinkel“ für größere Gruppen



Haupthaus Hotel Steuer

Hol- und Bringservice kostenlos!



## Gartenhotel Schwenk



**55758 Kempfeld**  
 Hauptstr. 70  
 Tel.: +49 6786 970-0  
 Fax: +49 6786 970-100  
 info@gartenhotel-schwenk.de  
 www.gartenhotel-schwenk.de

39

Betten: 40

Entfernung zum SHS:  
 Ca. 1 km

Preise inkl. Frühstück:  
 EZ/Person ab 63,00 €  
 DZ/Person ab 47,00 €  
 Halb-/Vollpension  
 auf Anfrage

Öffnungszeiten:  
 täglich geöffnet  
 ab 11.00 Uhr

Küche:  
 12.00 - 14.00 Uhr,  
 18.00 - 22.00 Uhr



## Diamanthehotel Handelshof



**55743 Idar-Oberstein**  
 Tiefensteiner Straße 235  
 Tel.: +49 6781 93370  
 Fax: +49 6781 933750  
 info@diamanthehotel-  
 handelshof.de  
 www.diamanthehotel-  
 handelshof.de

40

Betten: 35

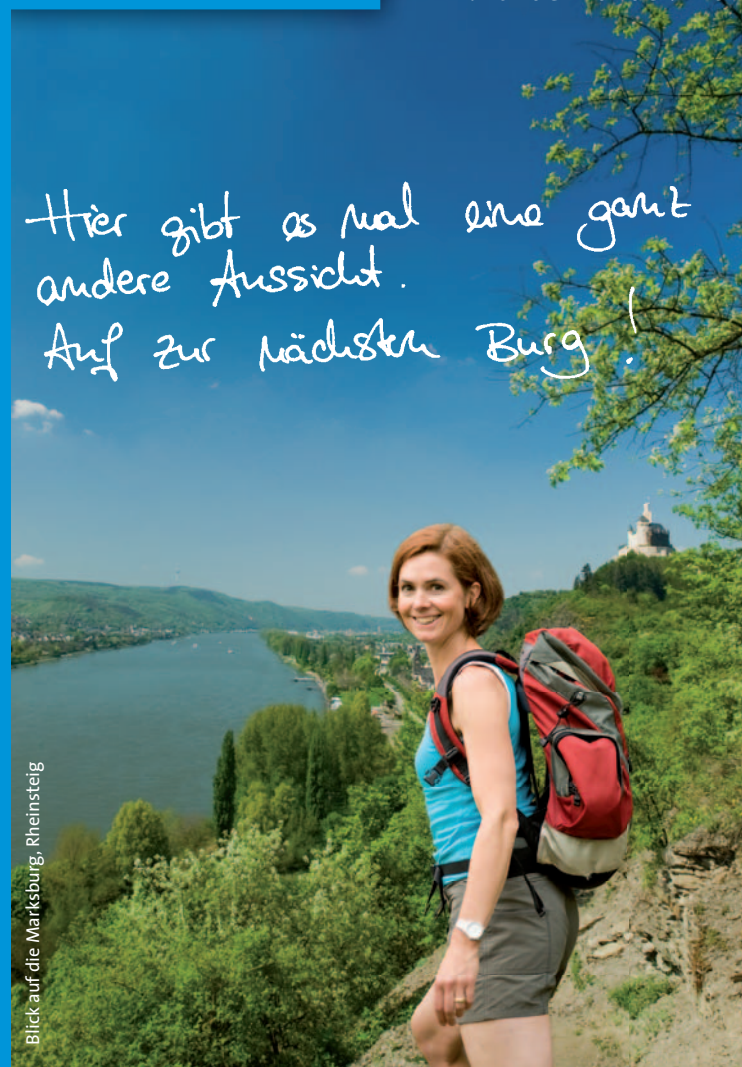
Entfernung zum SHS:  
 0 m

Preise inkl. Frühstück:  
 EZ/Person ab 55,00 €  
 DZ/Person ab 35,00 €  
 Aufpreis HP/Pers.:  
 3-Gang-Menü 17,50 €

Öffnungszeiten:  
 07.00 - 22.00 Uhr Montag Ruhetag (nur Restaurant)



ERLEBE DIE VIELFALT



Blick auf die Marksburg, Rheinsteig

Hier gibt es mal eine ganz andere Aussicht.  
 Auf zur nächsten Burg!

Erkunden Sie unverlaubar markierte Prädikatswanderwege: Durchwandern Sie artenreiche Wälder und idyllische Natur in Eifel, Hunsrück, Westerwald und Pfälzerwald. In den Weinlandschaften können Sie alte Burgen am Wegesrand entdecken und die Aussichten auf die Flusstäler genießen. Besuchen Sie die wanderfreundlichen Einkehr- und Übernachtungsbetriebe.

Ihr Kontakt zu wunderbaren Wanderwegen: 01805-757 46 36\* Schreiben Sie uns Ihre Wandererlebnisse: [www.wanderreporter.de](http://www.wanderreporter.de) und [www.facebook.com/Wandern.Deutschland](http://www.facebook.com/Wandern.Deutschland) \*(0,14 €/Min. aus dem dt. Festnetz, Mobilfunk max. 0,42 €/Min.)

## Hotel-Restaurant „Zur Post“



54427 Kell am See  
Hochwaldstraße 2  
Tel.: +49 6589 91710  
info@postkueche.de  
www.postkueche.de

41

Betten:  
20

Entfernung zum SHS:  
Ca. 800 Meter

Öffnungszeiten Küche:

Mo, Mi, Do 12.00 - 14.00 Uhr u.  
18.00 - 21.00 Uhr  
12.00 - 14.00 Uhr u.  
18.00 - 22.00 Uhr  
Fr 18.00 - 22.00 Uhr  
Sa 18.00 - 22.00 Uhr  
So 12.00 - 14.00 Uhr  
So während der Terrassensaison  
durchgehend Küche bis 20 Uhr

Preise inkl. Frühstück:  
EZ/Person ab 45,00 €  
DZ/Person ab 35,00 €  
Halb-/Vollpension  
auf Anfrage

Öffnungszeiten Terrasse:

von Ostern bis 3. Oktober  
Mo, Mi, Do, Fr, Sa, So ab  
11.30 Uhr durchgehend

Dienstag Ruhetag



Regionale, frische Jahreszeitenküche in stilvoller Atmosphäre  
WANDERER-SPECIAL bei uns in der Post:  
Kostenloses Lunchpaket inkl Post-Trinkflasche vom Frühstücksbuffet



*Lieber von Hei!*  
BESTES AUS DEM HUNSÜCK

...die Region schmecken  
und genießen!

## Landhotel Haus Doris



54427 Kell am See  
Nagelstraße 8  
Tel.: +49 6589 7110  
Fax: +49 6589 1416  
hausDoris-Kell@t-online.de  
www.landhotel-haus-doris.de

42

Betten: 32

Entfernung zum SHS: 700 m

Preise inkl. Frühstück:  
EZ/Person 40,00 €  
DZ/Person 32,50 €  
Halbpension auf Anfrage  
DZ auch als EZ buchbar

Öffnungszeiten:  
11.00 - 22.00 Uhr

Restaurant:

11.00 - 14.00 Uhr  
17.00 - 22.00 Uhr, MI Ruhetag  
• nur 150 m bis zum  
Ruwer-Hochwald-Radweg



**Haus Doris**

- Regionale Küche
- „Beste Schoppen“ – ausgezeichnete Moselweine
- Haus-Rundwanderwege
- Ausgiebige Radtouren, ausreichend Unterstellmöglichkeiten

## Hotel Brasserie „Typisch“



54427 Kell am See  
Hochwaldstraße 1  
Tel.: +49 6589 346  
info@hoteltypisch.de  
www.hoteltypisch.de

43

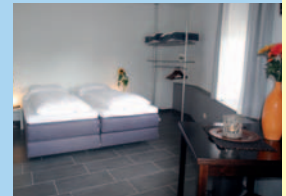
Betten: 14

Entfernung zum SHS:  
Ca. 800 m

Preise inkl. Frühstück:  
EZ/Person 43,50 €  
DZ/Person 36,00 €  
Halb-/Vollpension  
auf Anfrage

Öffnungszeiten:

ganztägig geöffnet, kein Ruhetag



hotel  
**typisch**  
HOTEL & BRASSERIE

## Hotel-Restaurant St. Michael



54427 Kell am See  
Kirchstraße 3-5  
Tel.: +49 6589 9155-0  
Fax: +49 6589 9155-50  
info@hotel-stmichael.de  
www.hotel-stmichael.de

44

Betten: 64

Entfernung zum SHS:  
Ca. 600 Meter

Preise inkl. Frühstück:  
EZ/Person ab 39,00 €  
DZ/Person ab 34,00 €  
Halb-/Vollpension  
auf Anfrage

Öffnungszeiten:

ganztägig geöffnet  
tägl. von 7.00 - 24.00 Uhr  
November - März:  
Montags Ruhetag bis 17.00 Uhr





## Hotel-Restaurant Fronhof



54427 Kell am See  
Tel.: +49 6589 1641  
Fax: +49 6589 2162  
info@hotel-fronhof.de  
www.hotel-fronhof.de

45

Betten: 22

Entfernung zum SHS:  
100 m

Preis inkl. Frühstück:  
EZ/Person 50,00 - 55,00 €  
DZ/Person 45,00 €

Öffnungszeiten:

Di - So 9.00 - 24.00 Uhr  
Montag Ruhetag (nur Restaurant)

Reiterferien auf eigenem Gestüt



## Platinum Vitalis Seeresort & Spa



54427 Kell am See  
Seeuferweg 1  
Tel.: +49 6589 180  
Fax: +49 6589 18129  
welcome@seeresort.com  
www.seeresort.com

46

Betten: 50

Entfernung zum SHS:  
Ca. 200 m

Preis inkl. Frühstück:  
EZ/Person ab 59,00 €  
DZ/Person ab 35,00 €  
Halb-/Vollpension auf Anfrage

Öffnungszeiten:

Hotel ganzjährig geöffnet  
Seehaus mit Restaurant, Bistro  
und Terrasse: 11.00 - 22.00 Uhr  
1. November bis  
31. März: Mo Ruhetag



## Gasthaus Metzgerei Pension Maßem



54429 Schillingen  
Trierer Straße 1  
Tel.: +49 6589 1682  
Fax: +49 6589 917428  
info@gasthaus-massem.de  
www.gasthaus-massem.de

47

Betten: 17

Entfernung zum SHS:  
Ca. 3 km

Preis inkl. Frühstück:  
EZ/Person ab 29,00 €  
DZ/Person ab 30,00 €  
EZ-Zuschlag 3,00 €  
Halb-/Vollpension  
auf Anfrage

Öffnungszeiten:

09.30 - 23.30 Uhr,  
Dienstag Ruhetag  
warme Küche:  
Mittagstisch 12.00 - 14.00 Uhr  
Abendessen 18.00 - 21.30 Uhr  
kalte Küche: durchgehend



- eigene Metzgerei
- gutbürgerliche Küche
- Fahrradfreundlicher Betrieb
- kostenloser Shuttle-Service vom Saar-Hunsrück-Steig & zurück nach Absprache
- Eventabende

Frohes Musizieren im Irish Pub!



ERLEBE DIE VIELFALT

## Weinhaus Neuerburg

54317 Kasel/Ruwer  
Bahnhofstraße 2  
Tel.: +49 651 9950088  
Fax: +49 651 9950086  
info@weinhaus-neuerburg.de  
www.weinhaus-neuerburg.de

48

Entfernung zum SHS:  
Ca. 300 m

Öffnungszeiten:

Mi - Fr ab 16.00 Uhr  
Sa u. So ab 11.00 Uhr

Durchgehend Küche  
während den  
Öffnungszeiten



- frische regionale Produkte
- Sommerterrasse
- Spezialitäten rund um Traube und Wein
- Weinproben
- geführte Weinwanderungen

## Hotel-Weingut Weis



54318 Mertesdorf  
Eitelsbacher Straße 4  
Tel.: +49 651 95610  
Fax: +49 651 9561150  
info@hotel-weis.de  
www.hotel-weis.de

49

Betten: 98

Entfernung zum SHS:  
Ca. 1,5 km

Preis inkl. Frühstück:  
EZ/Person ab 69,50 €  
DZ/Person ab 46,50 €  
Aufpreis HP/Pers. 19,50 €  
Aufpreis VP/Pers. 27,50 €



- Wellnessbereich
- Fahrradverleih – Entfernung zum nächsten Radweg nur 300 m!

Öffnungszeiten:  
ganzjährig geöffnet  
kein Ruhetag



## Hotel-Restaurant Karlmühle



**54318 Mertesdorf**  
Im Mühlengrund 2  
Tel.: +49 651 5123  
Fax: +49 651 52016  
info@karlsmuehle.de  
www.karlsmuehle.de

50

**Betten:**  
80

**Entfernung zum SHS:**  
Ca. 800 m

**Preise inkl. Frühstück:**  
EZ/Person ab 59,00 €  
DZ/Person ab 39,00 €  
Halb-/Vollpension  
auf Anfrage

**Öffnungszeiten:**  
ganzjährig geöffnet  
kein Ruhetag



## Hotel Restaurant Blesius Garten



**54295 Trier**  
Olewigerstraße 135  
Tel.: +49 651 36060  
Fax: +49 651 360633  
info@blesius-garten.de  
www.blesius-garten.de

51

**Betten:**  
118

**Entfernung zum SHS:**  
Ca. 2,5 km

**Preise inkl. Frühstück:**  
EZ/Person ab 75,00 €  
DZ/Person ab 57,50 €  
Aufpreis HP/Pers.:  
3-Gang-Menü 29,00 €  
4-Gang-Menü 33,00 €

**Öffnungszeiten:**  
06.30 - 24.00 Uhr, kein Ruhetag



## Hotel Deutscher Hof



**54290 Trier**  
Südallee 25  
Tel.: +49 651 97780  
Fax: +49 651 9778400  
info@hotel-deutscher-hof.de  
www.hotel-deutscher-hof.de

52

**Betten:**  
180

**Entfernung zum SHS:**  
Ca. 3 km

**Preise inkl. Frühstück:**  
EZ/Person ab 70,00 €  
DZ/Person ab 47,50 €  
Halb-/Vollpension  
auf Anfrage

**Öffnungszeiten:**  
ganzjährig geöffnet  
kein Ruhetag



## Cityhotel Primavera



**54290 Trier**  
Johannisstraße 16  
Tel.: +49 651 1455250  
Fax: +49 651 1455255  
info@cityhotel-primavera.de  
www.cityhotel-primavera.de

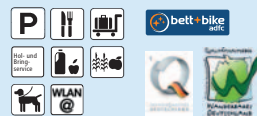
53

**Betten:**  
70

**Entfernung zum SHS:**  
Ca. 4,5 km

**Preise inkl. Frühstück:**  
EZ/Person ab 52,00 €  
DZ/Person ab 36,50 €  
Halb-/Vollpension  
auf Anfrage

**Öffnungszeiten:**  
ganzjährig geöffnet  
kein Ruhetag



## Residenz Hotel am Zuckerberg



**54290 Trier**  
Frauenstraße 7  
Tel.: +49 651 97930  
Fax: +49 651 97932099  
info@residenz-trier.de  
www.residenz-trier.de

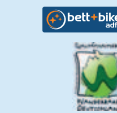
54

**Betten:**  
24 Apartments, als  
DZ oder EZ nutzbar

**Entfernung zum SHS:**  
Ca. 3 km

**Preise inkl. Frühstück:**  
EZ/Person 75,00 - 85,00 €  
DZ/Person 95,00 - 105,00 €  
Halb-/Vollpension auf Anfrage

**Öffnungszeiten:**  
ganzjährig geöffnet, kein Ruhetag



# ERLEBE DIE VIELFALT





# Der einfache Weg zum Glück

**TOP TRAILS**<sup>®</sup>  
OF GERMANY  
Deutschlands beste Wanderwege



alle Infos:  
[www.toptrails.de](http://www.toptrails.de)

- ◆ Altmühltal-Panoramaweg ◆ Eifelsteig ◆ Westerwald-Steig
- ◆ Saar-Hunsrück-Steig ◆ Rothaarsteig ◆ Der Hochrhöner
- ◆ Harzer-Hexen-Stieg ◆ Rheinsteig ◆ Westweg-Schwarzwald
- ◆ Kammweg Erzgebirge-Vogtland ◆ Hermannshöhen ◆ Goldsteig



Die Top Trails of Germany – das sind **DIE SPITZENWANDERWEGE** in Deutschland! Wer gerne wandert und unterwegs ist in der Natur, für den sind diese Wanderwege ein Muss. Denn alle haben sich eines

auf die Fahne geschrieben: **WANDERN MACHT GLÜCKLICH** – jeden auf seine Weise. Und um dieses Glück zu finden und zu erleben, sind dir die Top Trails gern behilflich. Tue etwas für dich, sei aktiv und genieße! //



Saar-Hunsrück

## Erleben & schnäagen

im Naturpark Saar-Hunsrück



Weite und fantastische Aussichten, mystische Felsformationen, keltische Ringwälle und artenreiche Flora und Fauna erwarten Sie im 2.055 km<sup>2</sup> großen Naturpark Saar-Hunsrück.

Genießen Sie beim Wandern oder Radfahren mit allen Sinnen kulinarische Genüsse und erlesene Natur- und Kulturschätze im Hunsrück, Mosel-, Saar-, Nied-, Ruwer- und Nahetal.

Naturpark-Bettsäichertage,  
moselfränkische Löwenzahntage  
Do, 08.03. bis Sa, 07.04.2012

Naturpark-Pilzwochen  
Mo, 02.09. bis 31.10.2012

Hochwälder Kartoffeltage  
Sa, 06.10. bis So, 21.10.2012

Hochwälder Wildwoche  
Sa, 03.11. bis So, 11.11.2012

**Naturpark  
Saar-Hunsrück e. V.  
Informationszentrum**

Trierer Straße 51  
54411 Hermeskeil  
Telefon: +49 6503 9214-0  
[info@naturpark.org](mailto:info@naturpark.org)

*Mein Naturpark!*

Unsere Erlebnisregion • [www.naturpark.org](http://www.naturpark.org)

# Erlebnis Traumschleifen

Premiumwandern in der Region  
um den Saar-Hunsrück-Steig



Für Wanderer und Naturfreunde tut sich viel um den Saar-Hunsrück-Steig, Deutschlands bestem Fernwanderweg und Deutschlands schönstem Wanderweg des Jahres 2009.

In der Region um den Steig entsteht ein dichtes Netz fantastischer Premium-Rundwanderwege, auf denen man sprichwörtlich ins Träumen kommen kann: Die „Traumschleifen Saar-Hunsrück“.

Es wurden bereits 62 Traumschleifen eröffnet. Sie verlaufen größtenteils auf schmalen, naturnahen Wegen, vorbei an Bachläufen und imposanten Felsformationen hin zu atemberaubenden Aussichtspunkten und beeindruckenden Natur- und Kulturdenkmälern. Wanderungen auf den Traumschleifen sind definitiv ein erholungsreiches Naturerlebnis und eröffnen die Möglichkeit zu vielfältigen Entdeckungen in der Region Saar-Hunsrück.

Die Traumschleifen sind zwischen 8 und 18 km lang und als Rundwege angelegt. Einige von ihnen sind direkt mit dem Saar-Hunsrück-Steig verbunden, andere findet man in einiger Entfernung. Ganz gleich welchen Weg man geht: In jedem Fall eröffnen die Traumschleifen die Möglichkeit zu weiteren Entdeckertouren in der Region Saar-Hunsrück.

Zur aktiven Erholung beim Wandern gehören natürlich auch die Pausen. Entlang der Wege findet man darum zahlreiche schöne Stellen zum Rasten und Verweilen. Dazu gehören auch die wanderfreundlichen Gasthäuser an den Wegen, von denen es auf oder in der Nähe jeder der Traumschleifen mindestens eines gibt.

Die Traumschleifen erfüllen im übrigen auch die höchsten Ansprüche an das Wanderniveau, denn das Prädikat bekommen nur Wege, welche vom Deutschen Wanderinstitut mit mehr als 50 Erlebnispunkten zertifiziert worden sind. Selbstverständlich sind alle Traumschleifen durch die hochwertige wanderfreundliche Beschilderung „unverlaubar“.

**Übrigens: Der Saar-Hunsrück-Steig ist im Jahr 2009 „Schönster Wanderweg Deutschlands“ bei den Fernwanderwegen.** In den Jahren 2005 bis 2010 erhielten bei den Rundwegen der „Felsenweg“, der „Schluchtenpfad“, die „Littermont-Gipfeltour“ und der „Mittelalterpfad“ diesen begehrten Titel.

## Infos:

### Projektbüro Saar-Hunsrück-Steig

Zum Stausee 198  
 66679 Losheim am See  
 Tel. +49 6872 9018100  
 Fax +49 6872 9018110

info@saar-hunsrueck-steig.de  
 www.saar-hunsrueck-steig.de



WASSER FÜR DIE SINNE

Die natürliche Frische aus dem  
Naturpark Saar-Hunsrück

# Schwollener

WASSER FÜR DIE SINNE

[www.schwollener.de](http://www.schwollener.de)

