

**Mit Unterstützung von**

**100% Strom aus Wasserkraft**

[www.energiendienst.de](http://www.energiendienst.de)

# E-Bike-Region Schwarzwald

**Deutschlands größtes Netz von E-Bike-Tankstellen**

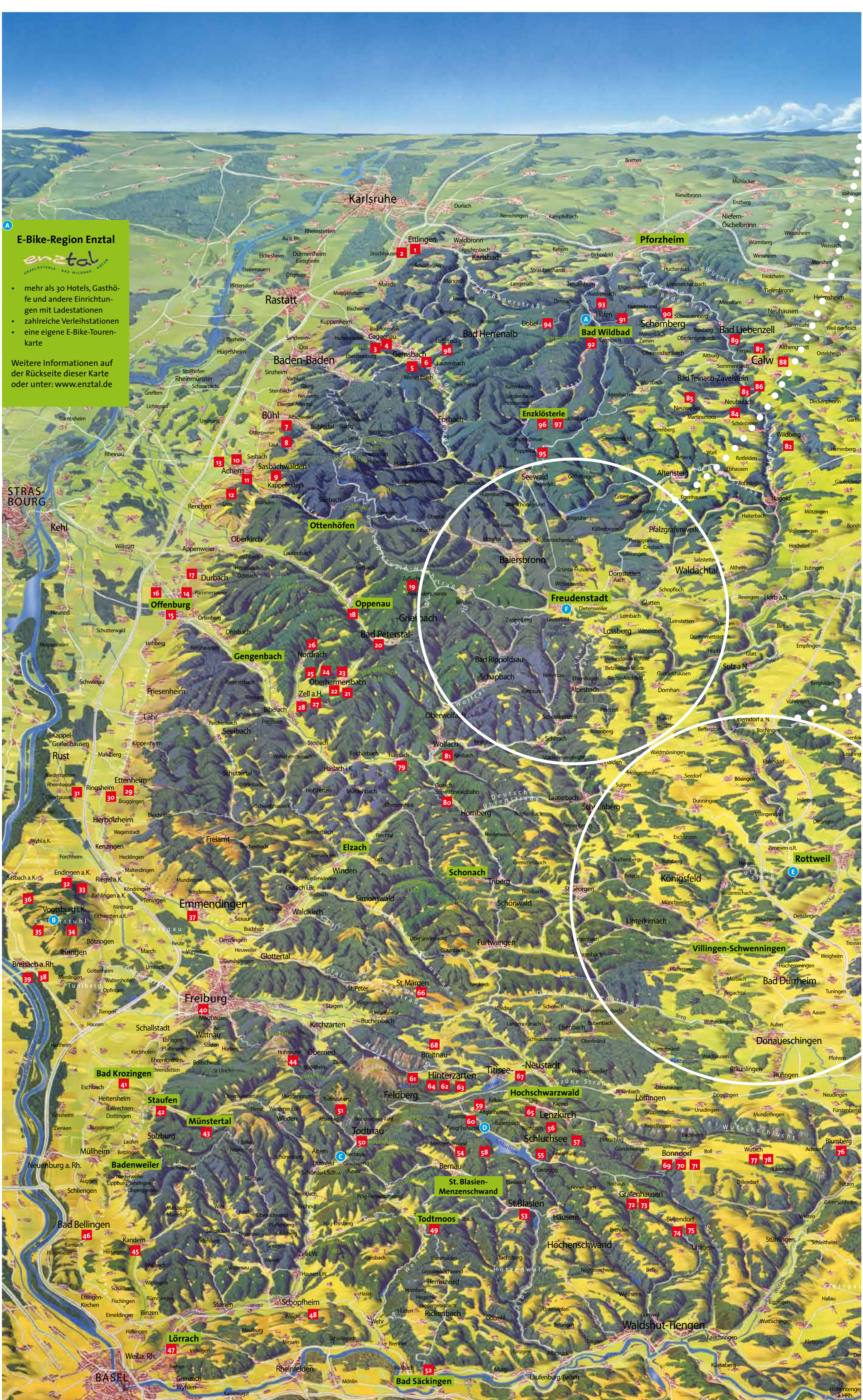
- > über 170 Ladestationen für die Akkutypen Panasonic & Bosch <
- > Während Ihr Akku lädt, genießen Sie die Schwarzwälder Küche <
- > Sie erleben meist umweltfreundlichen Strom aus Wasserkraft <

**Mit Unterstützung von**

**100% Strom aus Wasserkraft**

[www.energiendienst.de](http://www.energiendienst.de)

Nr.	Name	Adresse	Öffnungszeiten	Ladestationen
7	Burg Windeck	Hotel & Restaurant Kappelweidacker 104 77816 Bohn	Öffnungszeiten: Mo-Sa 09:00-18:00 Uhr Ruhetag: So ab 17 Uhr Betreiberferien: keine	Ladestationen: 2 x Bosch 2 x Panasonic E-Bike-Verleiher: Auf Anfrage möglich
8	Gasthof Penion zur Linde	27886 Laut	Öffnungszeiten: 8-24 Uhr Ruhetag: Do Betreiberferien: 10.11, 12.11	Ladestationen: 2 x Panasonic
9	Sachsewies Bahnhofs-Hotel	Am Altem 1 77883 Sachseln	Öffnungszeiten: April - Okt.: 24 Uhr Ruhetag: keine Betreiberferien: Ende Nov. 2 Wochen	Ladestationen: 2 x Panasonic



Nr.	Name	Adresse	Öffnungszeiten	Ladestationen
10	Krieger's Hirsch	Oberrheinstraße 26 77954 Achern	Öffnungszeiten: Mo - So 10:00 - 24 Uhr Ruhetag: Mo & Di vorm. Betreiberferien: keine	Ladestationen: 2 x Panasonic 2 x Bosch E-Bike-Verleiher: Auf Anfrage möglich
11	Wohlfühlhotel & Restaurant Schwarzwälder Hof	77954 Achern	Öffnungszeiten: Di - Sa 11-23 Uhr Ruhetag: Mo & Di Betreiberferien: keine	Ladestationen: 2 x Panasonic 2 x Bosch E-Bike-Verleiher: Auf Anfrage möglich
12	Schlosscafé	Häckerle 15 77954 Achern-Mosbach	Öffnungszeiten: Tag 8:30 - 18 Uhr Ruhetag: Di & Mi Betreiberferien: 23.6, 15.11	Ladestationen: 2 x Bosch 2 x Panasonic

**E-Bike-Region Enzthal**

- mehr als 30 Hotels, Gasthöfe und andere Einrichtungen mit Ladestationen
- zahlreiche Verleih- & Akkuwechselstationen
- eine eigene E-Bike-Tourenkarte

Weitere Informationen auf der Rückseite dieser Karte oder unter: [www.enzthal.de](http://www.enzthal.de)

**E-Bike-Region Kaiserstuhl-Rust**

- mehr als 30 Hotels, Gasthöfe und andere Einrichtungen mit Ladestationen
- zahlreiche Verleih- & Akkuwechselstationen
- eine eigene E-Bike-Tourenkarte

Weitere Informationen auf der Rückseite dieser Karte oder unter: [www.kaiserstuhl.ch](http://www.kaiserstuhl.ch)

Grün markierte Orte sind Rad-Orte, die besondere Kriterien erfüllen. Weitere Informationen unter [www.rad-schwarzwald.info](http://www.rad-schwarzwald.info)

**Weitere Informationen: [www.emotion-schwarzwald.info](http://www.emotion-schwarzwald.info)**

98	Hotel Sonne	Obere Dorfstr. 4 76977 Löffelau	Öffnungszeiten: 8-20 Uhr Ruhetag: Mi Betreiberferien: November	Ladestationen: 2 x Panasonic
97	Adventur Golfpark	Waldstraße 10 76977 Löffelau	Öffnungszeiten: Di - So Sommer 9:00 - 18:00 Uhr Winter 10:00 - 18:00 Uhr Betreiberferien: keine	Ladestationen: 2 x Panasonic
96	Hotelhof	Friedenstraße 67 73127 Freudenstadt	Öffnungszeiten: 8-20 Uhr Ruhetag: kein Betreiberferien: keine	Ladestationen: 2 x Panasonic

Nr.	Name	Adresse	Öffnungszeiten	Ladestationen
92	Kleinhof	73123 Bad Wildbad	Öffnungszeiten: 10-24 Uhr Ruhetag: kein Betreiberferien: keine	Ladestationen: 2 x Panasonic
91	Touristik	73123 Bad Wildbad	Öffnungszeiten: Mo - So 9:00-18:00 Uhr Sa: 9:00-14:00 Uhr So: 11-14 Uhr (Mo-Okt. bis 11.11)	Ladestationen: 2 x Panasonic

**E-Bike-Region Landkreis Freudenstadt**

- ca. 70 Ladestationen (Panasonic)
  - mehr als 20 Verleihstationen
  - ca. 520 km ausgeschilderte Radwege
- Weitere Informationen auf der Rückseite dieser Karte oder unter: [www.landkreis-freudenstadt.de](http://www.landkreis-freudenstadt.de)

93	Hotel Oster	73123 Bad Wildbad	Öffnungszeiten: Mo - So 8-20 Uhr Ruhetag: keine Betreiberferien: keine	Ladestationen: 2 x Panasonic
94	Hotel Pension Hotel	73123 Bad Wildbad	Öffnungszeiten: 8-20 Uhr Ruhetag: kein Betreiberferien: keine	Ladestationen: 2 x Panasonic
95	Hotel Waldack	Eschenbergweg 10 73127 Freudenstadt	Öffnungszeiten: Mo (20. Mai) Betreiberferien: 8.11, 15.11	Ladestationen: 2 x Panasonic

96	Hotel Pension Hotel	73123 Bad Wildbad	Öffnungszeiten: 8-20 Uhr Ruhetag: kein Betreiberferien: keine	Ladestationen: 2 x Panasonic
97	Hotel Pension Hotel	73123 Bad Wildbad	Öffnungszeiten: 8-20 Uhr Ruhetag: kein Betreiberferien: keine	Ladestationen: 2 x Panasonic
98	Hotel Pension Hotel	73123 Bad Wildbad	Öffnungszeiten: 8-20 Uhr Ruhetag: kein Betreiberferien: keine	Ladestationen: 2 x Panasonic

99	Hotel Pension Hotel	73123 Bad Wildbad	Öffnungszeiten: 8-20 Uhr Ruhetag: kein Betreiberferien: keine	Ladestationen: 2 x Panasonic
100	Hotel Pension Hotel	73123 Bad Wildbad	Öffnungszeiten: 8-20 Uhr Ruhetag: kein Betreiberferien: keine	Ladestationen: 2 x Panasonic

**Radparadies Schwarzwald und Alb**

- zahlreiche Hotels, Gasthöfe und andere Einrichtungen mit Ladestationen
  - 30 Radrouten im Radparadies Schwarzwald und Alb
  - ein eigenes Tourenbuch mit Streckprofilen
- Weitere Informationen auf der Rückseite dieser Karte oder unter: [www.rad-paradies.de](http://www.rad-paradies.de)

101	Hotel Pension Hotel	73123 Bad Wildbad	Öffnungszeiten: 8-20 Uhr Ruhetag: kein Betreiberferien: keine	Ladestationen: 2 x Panasonic
102	Hotel Pension Hotel	73123 Bad Wildbad	Öffnungszeiten: 8-20 Uhr Ruhetag: kein Betreiberferien: keine	Ladestationen: 2 x Panasonic

103	Hotel Pension Hotel	73123 Bad Wildbad	Öffnungszeiten: 8-20 Uhr Ruhetag: kein Betreiberferien: keine	Ladestationen: 2 x Panasonic
104	Hotel Pension Hotel	73123 Bad Wildbad	Öffnungszeiten: 8-20 Uhr Ruhetag: kein Betreiberferien: keine	Ladestationen: 2 x Panasonic

105	Hotel Pension Hotel	73123 Bad Wildbad	Öffnungszeiten: 8-20 Uhr Ruhetag: kein Betreiberferien: keine	Ladestationen: 2 x Panasonic
106	Hotel Pension Hotel	73123 Bad Wildbad	Öffnungszeiten: 8-20 Uhr Ruhetag: kein Betreiberferien: keine	Ladestationen: 2 x Panasonic

107	Hotel Pension Hotel	73123 Bad Wildbad	Öffnungszeiten: 8-20 Uhr Ruhetag: kein Betreiberferien: keine	Ladestationen: 2 x Panasonic
108	Hotel Pension Hotel	73123 Bad Wildbad	Öffnungszeiten: 8-20 Uhr Ruhetag: kein Betreiberferien: keine	Ladestationen: 2 x Panasonic

109	Hotel Pension Hotel	73123 Bad Wildbad	Öffnungszeiten: 8-20 Uhr Ruhetag: kein Betreiberferien: keine	Ladestationen: 2 x Panasonic
110	Hotel Pension Hotel	73123 Bad Wildbad	Öffnungszeiten: 8-20 Uhr Ruhetag: kein Betreiberferien: keine	Ladestationen: 2 x Panasonic

**Electric Fire Kraft und Ausdauer für Tourenfans**

Alle Welt spricht von E-Bikes – wir bauen sie! Auf Basis unserer 2009 vorgestellten, hochlobten Urban-Bike-Studie haben unsere Entwickler in enger Abstimmung mit dem Elektronikspezialisten Bosch ein E-Bike auf die Räder gestellt, das mit superben Leistungsdichten glänzt: Der für ein ausgewogenes Fahrverhalten als Mittelmotor unter dem Tretlager platzierter 250-Watt-Motor generiert 60 Newtonmeter Vorbau, dank einer ausgeklügelten Drei-Sensoren-Überwachung geschieht dies jederzeit ruckelfrei. Für jede Menge unbeschwerte Tourenkomforter mit dem Electric Fire liefert der Lithium-Ionen-Akku 288 Wattstunden bei 36 Volt, die sie über zwölf Fahrmiel höchst effizient ersetzen können. CENTURION – Pioneergeist weitergedacht.

[www.centurion.de](http://www.centurion.de)

43	Gasthaus Pension Sonne	Krummlehen 14 79124 Münsingen	Öffnungszeiten: Mo - So 8-20 Uhr Di-Sa 10-18 Uhr Ruhetag: Mi	Ladestationen: 2 x Panasonic
44	Hotel „Die Halle“	Halle 2 79124 Münsingen	Öffnungszeiten: 24h Ruhetag: kein	Ladestationen: 2 x Panasonic E-Bike-Verleiher: Auf Anfrage möglich

**Bergwelt Südschwarzwald**

Todtnauer Ferienland - Belchenland - Wieden

- 13 Verleihstationen (Fiyer)
- 11 Akkuwechselstationen für Leihräder der Region
- zahlreiche Ladestationen (Panasonic)
- eine eigene E-Bike-Tourenkarte

Weitere Informationen auf der Rückseite dieser Karte oder unter: [www.bergwelt.de](http://www.bergwelt.de)

51	Bergwelt Südschwarzwald	Todtnauer Ferienland	Öffnungszeiten: Mo - So 8-20 Uhr Di-Sa 10-18 Uhr Ruhetag: Mi	Ladestationen: 2 x Panasonic
52	Bergwelt Südschwarzwald	Todtnauer Ferienland	Öffnungszeiten: Mo - So 8-20 Uhr Di-Sa 10-18 Uhr Ruhetag: Mi	Ladestationen: 2 x Panasonic

68	Hofgut Steiner	Hofgut 24 79124 Belchen	Öffnungszeiten: 7-22 Uhr Ruhetag: kein Betreiberferien: keine	Ladestationen: 2 x Panasonic
67	Gasthof Hotel Löwen	Löwenstraße 2 79124 Todtnau	Öffnungszeiten: Mo - So 8-20 Uhr Ruhetag: keine Betreiberferien: keine	Ladestationen: 2 x Panasonic