

Uhdingen-Mühlhofen am Bodensee

2010



»Impressionen« »Informationen« »Unterkünfte«


seeferien.com
uhdingen-mühlhofen

ganz

nah

uhldingen-mühlhofen

ganz

toll

ganz

see

scapfarian

Wir freuen uns auf Sie!

2010

w i l l k o m m e n !



Mühlhofen



Seefelden



Oberuhldingen



Pfahlbauten
Unteruhldingen



Das Team der Tourist-
Information freut sich auf Sie!

Herzlich willkommen in Uhldingen-Mühlhofen

Uhldingen-Mühlhofen mit seinen Ortsteilen Unteruhldingen, Oberuhldingen und Mühlhofen sowie den Weilern Birnau, Maurach, Seefelden, Gebhardsweiler und Hallendorf freut sich auf Ihren Besuch!

Umgeben von Weinbergen, Wiesen und Wäldern, liegt das idyllische Pfahlbau- und Fischerdorf am Überlinger See. Das Pfahlbaumuseum aus der Stein- und Bronzezeit, die Wallfahrtskirche Birnau – bekannt als Barockjuwel am Bodensee – und das Reptilienhaus machen Uhldingen-Mühlhofen zu einem attraktiven Urlaubsort.

Die zentrale Lage und die hervorragenden Verkehrsanbindungen durch Schiff, Bahn und Bus eignen sich optimal für Ihre Tagesausflüge und garantieren abwechslungsreiche Seeferien.



Gebhardsweiler



Wallfahrtskirche Birnau



Sporthafen Unteruhldingen



Unteruhldingen



inhalt

Seeferien...



Ihre Gastgeber...

Allgemeine Informationen	28
Gastaufnahmevertrag	29
Hotels/Gästehäuser	30-37
Pensionen/Privatzimmer	38-39
Ferienwohnungen/-häuser	40-49

Im Überblick...

Gastronomie	18
Seeferien-Angebote	25
Camping/Ausflüge	51-61
Schiffsverbindungen	52
Ortsplan (zum Heraustrennen)	55
Kinderortsplan	55
Infos von A-Z	56-59
Anreise	62
Mobil vor Ort	62
Zeichenerklärung	Umschlag
Übersicht aller Gastgeber	Umschlag



stein

zeit

viel

zeit

eis

zeit

saftigen

pfahlbauten

unteruhdingen-mühlhofen



Zeitreise hautnah...

Das Pfahlbaumuseum Unteruhdingen bietet Geschichte zum Anfassen.

Bei einer geführten Zeitreise durch die Pfahlbausiedlung aus der Stein- und Bronzezeit (4.000 – 850 v. Chr.) erleben Sie die Vergangenheit neu.

So nah kann Geschichte sein!



veranstaltungen

Veranstaltungen 2010 Pfahlbaumuseum Unteruhldingen

April

04. – 10. April..... Osterferienprogramm „Steinzeit Aktiv“

Mai / Juni

23. Mai – 05. Juni Pfingstferienprogramm „Steinzeit Aktiv“

Juli / September

04. Juli – 05. September..... Sonntags, August und September auch samstags: **Uhldi**, der Steinzeitmann erzählt vom Leben vor 5000 Jahren

August

01. August Museumsfest

01. – 21. August Sommerferienprogramm „Steinzeit live“

Oktober

10. Oktober..... Steinzeit-Apfelfest

Ausführliche Informationen und Öffnungszeiten finden Sie auch unter www.pfahlbauten.de (mit Webcam).





an
blick
an
mit
an
dacht

Spatarian

basilika birnau

uhldingen-mühlhofen



Kultureller Pilgerzug...

Gottesdienste

Sonn- und Feiertage

7.30 Uhr Frühmesse

9.00 Uhr* Hl. Messe

10.45 Uhr Feierliches Amt

Werktage

8.00 Uhr Hl. Messe

* nur im Sommerhalbjahr

Die Wallfahrtskirche Birnau gilt als Barockjuwel am Bodensee und erhebt sich inmitten von Weinreben über der Mauracher Bucht.

Dort bietet sich Ihnen ein atemberaubender Blick über den Bodensee bis zu den Alpen.

Erbaut wurde das Zisterzienserkloster in der Zeit von 1747 bis 1750 von Peter Thumb als Architekt und Baumeister, Stuckateur und Altarbauer Josef Anton Feuchtmayer sowie dem Freskenmaler Gottfried Bernhard Göz.





Exotische Tierwelt

Das Reptilienhaus führt Sie in die letzten Refugien unserer Erde. Reisen Sie in die Biotope der Sonorawüste, Australiens Outback oder der Savanne Afrikas und erleben Sie die seit Urzeiten geprägte Anpassungsfähigkeit dieser faszinierenden Tiere. Im weitgehend natürlichen und artgerechten Lebensraum können hier lebende Schlangen, Echsen und Schildkröten aus Wüste und Regenwald bestaunt werden.





ex
tra
exo
tisch
ech
sen

2010



lust

auf

erleben

lust

auf

leben

Spazierer

aktivferien

uhldingen-mühlhofen



Unterwegs sein...

Durch die zentrale Lage ist Uhldingen-Mühlhofen idealer Ausgangspunkt für Ihre Ausflüge. Folgen Sie den ausgedehnten und gut beschilderten Wander- und Radwegen entlang des Sees oder in das Hinterland. Nutzen Sie die Verkehrsanbindungen durch Schiff, Bus und Bahn – es warten viele Möglichkeiten die herrliche Bodenseelandschaft zu erkunden.

Kartenmaterial und Fahrpläne erhalten Sie vor Ort in der Tourist-Information.



Top-Reiseangebote unter:

www.seeferien.com

familienferien

Uhdingen-mühlhofen



Spaß für die ganze Familie...

Familien sind in Uhdingen-Mühlhofen immer willkommen. Der kostenlose Naturstrand mit Beachvolleyball, Spielplatz und Tischtennis bietet auch außerhalb des Wassers viel Spaß. Sanitär- und Umkleidemöglichkeiten sind vorhanden und gegen den kleinen Hunger hilft ein Besuch im angrenzenden Imbiss. Boot fahren, Eis schlecken, angeln oder Mini-golf spielen- der Familienspaß ist garantiert! Außerdem lockt das Kinderferienprogramm wieder mit tollen Aktionen!



Das aktuelle Badewetter auf:

www.seeferien.com



mega

nass

mega

fun

mega

ferien

2010

» Gastronomie

18

Restaur./Sporthotel	Hotel Restaurant Mainaublick Seefelderstr. 22 · Unteruhldingen Tel. 0 75 56/9 21 30 · Fax 0 75 56/58 44 info@hotel-mainaublick.de www.hotel-mainaublick.de	Sitzplätze: Innenbereich 110 Außenbereich 75 Öffnungszeiten: 01. April - 25. Oktober Warme Küche: 11.30 Uhr - 14.00 Uhr 17.30 Uhr - 21.00 Uhr Ruhetag: kein Ruhetag Bodenseefisch-Spezialitäten, Parkplätze direkt am Haus, Fahrradgarage
Restaur./Pizzeria	Il Paradiso Aachstraße 8 · Oberuhldingen Tel. 0 75 56/92 84 53 · Fax 0 75 44/91 20 55	Sitzplätze: Innenbereich 85 Außenbereich 30 Öffnungszeiten: 11.30 Uhr - 14.00 Uhr 17.30 Uhr - 23.30 Uhr Ruhetag: Montags In gemütlicher Atmosphäre bieten wir Ihnen neben italienischer Küche auch mesopotamische Spezialitäten.
Hotel/Gasthof	Gasthof Storchen Aachstraße 17 · Oberuhldingen Tel. 0 75 56/65 91 · Fax 0 75 56/53 48 info@storchen-uhldingen.de www.storchen-uhldingen.de	Sitzplätze: Innenbereich 160 Außenbereich 40 Öffnungszeiten: 7.00 Uhr - 23.00 Uhr Ruhetag: Oktober - April: Montag Mai bis September: kein Ruhetag
Restaurant	Restaurant Giardino Hotel Seevilla Seefelderstraße 36 · Unteruhldingen Tel. 0 75 56/93 37-0 · Fax 0 75 56/93 37-70 service@seevilla.de · www.seevilla.de	Sitzplätze: Innenbereich 70 Außenbereich 80 Öffnungszeiten: Abendbuffet: 18.00 Uhr - 21.00 Uhr Ruhetag: kein Ruhetag Jeden Abend kulinarische Themen-Bufferets mit regionalen Produkten. Frische Bodenseefische und Steaks direkt vor Ihren Augen vom Grillkoch zubereitet. Garten-Pavillon-Restaurant mit idyllischer Gartenterrasse. Um Tischreservierung wird gebeten.
Hotel/Gastronomie	Hotel Knaus Seestraße 1 · Unteruhldingen Tel. 0 75 56/80 08 · Fax 0 75 56/55 33 pressrein@t-online.de · www.hotelknaus.de	Sitzplätze: Innenbereich 84 Außenbereich 150 Öffnungszeiten: 7.00 Uhr - 23.00 Uhr Ruhetag: kein Ruhetag Zentrale Lage direkt am Hafen, 50 m zum See, schöne Terrasse, Fahrradverleih, süddeutsche und alpenländische Küche, Fischspezialitäten, Frühstücksbuffet, eigene Konditorei
Hotel/Restaurant	Bodensee Hotel Kreuz Grasbeurer Straße 2 · Mühlhofen Tel. 0 75 56/9 28 89 0 · Fax 0 75 56/9 28 89 21 info@bodensee-hotel-kreuz.de www.bodensee-hotel-kreuz.de	Sitzplätze: Innenbereich 160 Außenbereich 120 Öffnungszeiten: Montag - Freitag 17.00 Uhr - 23.00 Uhr Samstag, Sonn- & Feiertag 11.30 Uhr - 23.30 Uhr Ruhetag: In der Saison: kein Ruhetag Oktober - März: Montag Neu renoviertes Restaurant mit ausgezeichnete Küche mit regionalen und internationalen Gerichten. Großer Parkplatz, auch für Busse.
Hotel/Restaurant	Hotel Seehof Seefelderstraße 8 · Unteruhldingen Tel. 0 75 56/92 93 0 · Fax 0 75 56/92 93 29 info@hotel-seehof.com www.hotel-seehof.com	Sitzplätze: Innenbereich 100 Außenbereich 200 Öffnungszeiten: täglich 11.00 Uhr - 23.00 Uhr Ruhetag: kein Ruhetag große Seeterrasse, Weinkeller, regionale Bodenseeküche, Carribean Food, Catering Service

Fischerei/Fischimbiss	Uhdinger Fischtheke Poststr. 8 · Unteruhldingen Tel. 0 75 56/67 62 · Fax 0 75 56/50 87 info@uhdinger-fischtheke.de www.uhdinger-fischtheke.de	Sitzplätze: Innenbereich 40 Außenbereich 50 Öffnungszeiten: 9.00 Uhr - 18.30 Uhr Sommerferien: 9.00 - 20.00 Uhr Ruhetag: kein Ruhetag in der Saison, Oktober - April: Sonntag Eigene Fischerei und Räucherei, Ladenverkauf, über 20 verschiedene Fischgerichte direkt vom Grill. Täglich wechselnde Tagesessen je nach Fang. Parkplätze am Haus
Hofladen/Imbiss	Hofladen am Häfeli Seestraße 10c · Unteruhldingen Tel. 01 76/44 69 69 09	Öffnungszeiten: Mai - Anfang Okt. tägl. ab 11.00 Uhr geöffnet Ruhetag: kein Ruhetag eigene Fischerei / Räucherei und Landwirtschaft; hausgebrannte Destillate und Liqueure. Einkaufen, Essen, Café / Kuchen, Spezialitätenimbiss, Lebensmittel, Obst, Parkplätze vorhanden.
Eiscafé	Eiscafé II Pavillone Strandpromenade 8 · Unteruhldingen Tel. 0 75 56/58 00 martorana@t-online.de	Sitzplätze: Innenbereich 40 Außenbereich 100 Ruhetag: Vor- und Nachsaison: Montag Original italienisches Eis aus eigener Herstellung und hausgemachte Pizza
Fischimbiss	Fischimbiss Ulrike Knoblauch Poststraße 7 · Unteruhldingen Tel. 0 75 56/93 26 45 · Fax 0 75 56/93 19 31	Sitzplätze: Außenbereich 50 Öffnungszeiten: April - Oktober ab 11.00 Uhr Ruhetag: kein Ruhetag Parkplätze im Innenhof, eigene Fischerei und Räucherei, frisch gebratene Felchen, hausgemachter Kartoffelsalat, täglich wechselnde Tagesessen
Restaurant	Gasthof Uhdinger Hof Bahnhofstraße 24 · Oberuhldingen Tel. 0 75 56/57 76 info@uhdinger-hof.de www.uhdinger-hof.de	Sitzplätze: Innenbereich 130 Außenbereich 70 Öffnungszeiten: 10.30 Uhr - 24.00 Uhr Ruhetag: Mittwoch · Juli - September kein Ruhetag idyllischer Biergarten mit Grillspezialitäten, Schnitzel, Steak Spezialitäten, Lieferservice, Parkplätze am Haus Garage für Motorräder u. Fahrräder
Pizzeria	Hotel-Ristorante-Pizzeria Al Porto Seefelder Straße 2 · Unteruhldingen Tel. 0 75 56/9 34 90 · Fax 0 75 56/93 49-19	Sitzplätze: Innenbereich 105 Außenbereich 40 Ruhetag: kein Ruhetag
Hofladen/Imbiss	Bauernhof Möking Aussiedlerhof 1 · Seefeld Tel. 0 75 56/60 10 · Fax 0 75 56/91 97 01 www.bodenseeferienwohnung.com	Sitzplätze: Außenbereich 40 Öffnungszeiten: Mai - September täglich ab 9.00 Uhr Ruhetag: kein Ruhetag Hofladen ganzjährig ab 09.00 Uhr geöffnet, Ferienwohnung, Besenwirtschaft von Mai bis September
Restaurant	Hotel Pilgerhof/Rebmannshof Birnau-Maurach 2 · Maurach Tel. 0 75 56/93 90 · Fax 0 75 56/65 55 pilgerhof@t-online.de www.hotel-pilgerhof.de	Sitzplätze: Innenbereich 110 Außenbereich 400 Öffnungszeiten: 10.00 Uhr - 23.00 Uhr Ruhetag: kein Ruhetag
Restaurant	Hotel Gasthaus Sternen Daisendorferstraße 8 · Mühlhofen Tel. 0 75 56/65 32 · Fax 0 75 56/55 73 info@sternen-muehlhofen.de www.sternen-muehlhofen.de	Sitzplätze: Innenbereich 200 Außenbereich 70 Öffnungszeiten: täglich ab 11.30 - 14.00 Uhr und 17.30 - 22.00 Uhr Ruhetag: November - Januar: Donnerstags Februar - Oktober: kein Ruhetag

Unsere Gastronomiebetriebe finden Sie auch im Internet unter www.seeferien.com



traditionen



Gutes genießen...

Das Leben am Bodensee ist neben dem Wein- und Obstanbau von der Fischerei geprägt. Diese hat in UHldingen-Mühlhofen Tradition und noch heute verlassen UHldinger Fischer den idyllischen Fischerhafen, um Ihre Netze auszuwerfen. Den fangfrischen Fisch können Sie bei einem Glas Bodenseewein in der hiesigen Gastronomie genießen.

So schmeckt der Seeferien-Urlaub!



Weinfeste und weitere Veranstaltungshighlights im Internet:

www.seeferien.com



ge
fischt

ge
fangen

ge
nuss

safari



was

los

was

geboten

was

erleben

2010

veranstaltungen

Hier ist was los... **Veranstaltungen 2010**

- » **23. April** Dr. Mabuse-Lesung, Wu-Taichi-Zentrum, Mühlhofen, 19.00 Uhr. Ein Verbrecher vom Bodensee und sein Schöpfer Norbert Jacques. Lesung von Yutah Lorenz mit Musik von Heike Matthiesen
- » **09. Mai, 27. Juni, 25. Juli und 26. September** Konzert der Birnauer Kantorei in der Wallfahrtskirche Birnau „Geistliche Musik Birnau 2010“. Weitere Informationen unter www.birnauer-kantorei.de
- » **08.-09. Mai** 3. Töpfermarkt mit Kunsthandwerk, Hafengebiete Unteruhldingen
- » **22. Mai** 4. Regionaler Genießermarkt St. Jürgen. Ein Wochenmarkt der besonderen Art erwartet die Besucher im Hafengebiete Unteruhldingen.
- » **05. Juni** 5. Uhdinger Pfahlbau-Marathon mit den Wettbewerben Halbmarathon, 10 km Volkslauf, Nordic-Walking und Schüler-Lauf. Nähere Infos unter www.pfahlbaumarathon.de
- » **13. Juni** Aktionstag „Umwelt bewegt“ Alternative Mobilität & Energie. Informieren Sie sich rund um das Thema Umwelt.

- » **02. bis 04. Juli** 46. Pfahlbauregatta Hafengebiete Unteruhldingen
- » **10. bis 11. Juli** Dorffest Marktplatz in Oberuhldingen
- » **24. bis 25. Juli** 30. Uhdinger Hafenfest. Am Samstag, 24. Juli startet um 16.00 Uhr die Schrottrekatta, das Feuerwerk um 22.15 Uhr bildet den Abschluss des ersten Festtages. Sonntag ab 10.00 Uhr bis 20.00 Uhr.
- » **24. Juli** Feuerwerksrundfahrt zum Uhdinger Hafenfest.
- » **02. August bis 04. September** Happy-Family-Animation. Sommerferienprogramm der Tourist-Information. Spiel, Spaß und Spannung für unsere kleinen Gäste. An 6 Tagen in der Woche werden Gästekinder sowie einheimische Kinder unseren Ort mit seinen Besonderheiten kennen lernen. Spiel, Spaß und Kreativität sind garantiert.
- » **04. September** 6. Uhdinger Fischerhock. Das Leben in Uhdingen ist geprägt von der Fischerei. Die Uhdinger Fischer werden Sie im Hafengebiete Unteruhldingen kulinarisch verwöhnen. Hafengebiete Unteruhldingen.

- » **18. September** 3. Kulinarischer Markt in Unteruhldingen. Die einzigartige und originellste Bezugsquelle für die regionalen Produkte ist der Wochenmarkt. Unteruhldingen mit seinem bezaubernden Ambiente ist genau der richtige Ort, sich kulinarisch verwöhnen zu lassen. Hafengebiete Unteruhldingen.
- » **01. bis 03. Oktober** 40. Birnauer Weinfest, traditionelles Abschlussweinfest im Hofgut Oberhof, inmitten der Weinreben gelegen und nahe der Klosterkirche Birnau.
- » **11. Dezember** Jahreskonzert des Musikvereins Oberuhldingen in der Lichtenberghalle

Eine aktuelle Auflistung der Veranstaltungen finden Sie auch unter www.seeferien.com

Vor Ort erhalten Sie aktuelle Infos aus dem wöchentlich erscheinenden Gemeindeblatt und über Ihre Vermieter.



veranstaltungen

Regelmäßige Veranstaltungen

» **Ausstellungen**

Von April bis Oktober wechselnde Kunstausstellungen im Haus des Gastes Unteruhldingen und im Rathaus in Oberuhldingen.

» **Promenadenkonzerte**

Musik- und Gesangsvereine zeigen von Mai bis September immer sonntags, 17.00 bis ca. 18.00 Uhr, ihr Können. Die Konzerte finden auf dem Konzertplatz, Hafen Unteruhldingen, nur bei guter Witterung statt. Nähere Informationen erhalten Sie in der Tourist-Information.

» **Gästebeinformationsfahrt „Eine bezaubernde Begegnung“**

Von April bis Ende September findet immer montags 18.00 Uhr die Gästeinformationsfahrt statt. Mit dem Motorschiff „Stadt Konstanz“ geht es ca. eine Stunde auf den Überlinger See. Auf dieser Informationsfahrt erhalten Sie Informationen und Tipps zu unseren Sehenswürdigkeiten, Ausflugszielen und Veranstaltungen. Die Fahrt kostet 2,- EUR/Person mit Gästekarte, Gäste ohne Gästekarte 3,- EUR/Person. Nur nach Voranmeldung in der Tourist-Information

» **Abendfahrt nach Konstanz**

Von Juli bis September bringt Sie das Motorschiff „Stadt Konstanz“ nach Konstanz. An diesen Tagen haben auch viele Geschäfte bis 22.00 Uhr geöffnet. Abfahrt Hafen Unteruhldingen, Anlegestelle 3 um 18.00 Uhr.

Rückfahrt Hafen Konstanz um 23.00 Uhr. Preis: Hin- und Rückfahrt 13,- EUR/Person.

» **Führungen in der Wallfahrtskirche Birnau**

Kostenfreie Führungen werden von Mai bis Ende September, donnerstags um 15.00 Uhr angeboten. Gruppenführungen nur nach telefonischer Voranmeldung unter 07556/92030. Preis pro Person 3,-EUR. Weitere Informationen unter www.birнау.de

» **Fatima-Wallfahrt jeden 13. des Monats**

Wallfahrtskirche Birnau
19.00 Uhr Rosenkranz
19.45 Uhr HI. Messe mit Predigt und anschließender Marienweihe. Weitere Informationen www.birнау.de

» **Aquarellkurs**

Der Aquarellkurs ist für malbegeisterte Anfänger und Fortgeschrittene geeignet. Motiventdeckung, Inspiration, Bildaufbau bis zur Umsetzung ins Aquarell sind die Hauptmerkmale dieses Kurses.

Vorgesehene Termine:

13. - 15. Mai, 03.- 05. Juni,
03. - 05. September, 01. - 03. Oktober

Weitere Informationen:

www.sand-bilder.de

» **Wochenmarkt**

Regionale Produkte sind auf dem Wochenmarkt in Oberuhldingen erhältlich. Marktplatz Oberuhldingen, donnerstags von 07.30 Uhr - 12.30 Uhr.

» **Erlebnisbus**

Vom 1. Mai bis 17. Oktober
Der Erlebnisbus verbindet stündlich vier der Top-Ten-Sehenswürdigkeiten am Bodensee miteinander sowie mit der Bodensee-Schiffahrt, Bus und Bahn.

- Änderungen vorbehalten -



Änderungen entnehmen Sie dem Gemeindeblatt
und dem Veranstaltungskalender im Internet unter:

www.seeferien.com

»Ihre Seeferien-Angebote 2010

2 Sportlich und Gesund
am See € 47,-
Personen

...gültig für zwei Erwachsene.

Leistungszeitraum:

05. April bis 18. Oktober

Enthaltene Leistungen:

- eine Mehrfahrten-Fahrradkarte für die BSB mit 20 Feldern
- ein Pocket Guide – Bodenseeradweg mit Tourenvorschlägen
- eine Kühltasche

1 Herbstlicher
Bodensee € 26,-
Person

...gültig für einen Erwachsenen.

Leistungszeitraum:

21. September bis 31. Oktober

Enthaltene Leistungen:

- Eintritt und Führung Schloss Salem
- Weinberatung mit Verkostung im Schloss Salem inkl. einer Flasche Wein
- Führung durch das Pfahlbaumuseum
- Eintritt in das Reptilienhaus

1 Frühling
Extra € 39,-
Person

...gültig für einen Erwachsenen.

Leistungszeitraum:

05. April bis 19. Juni

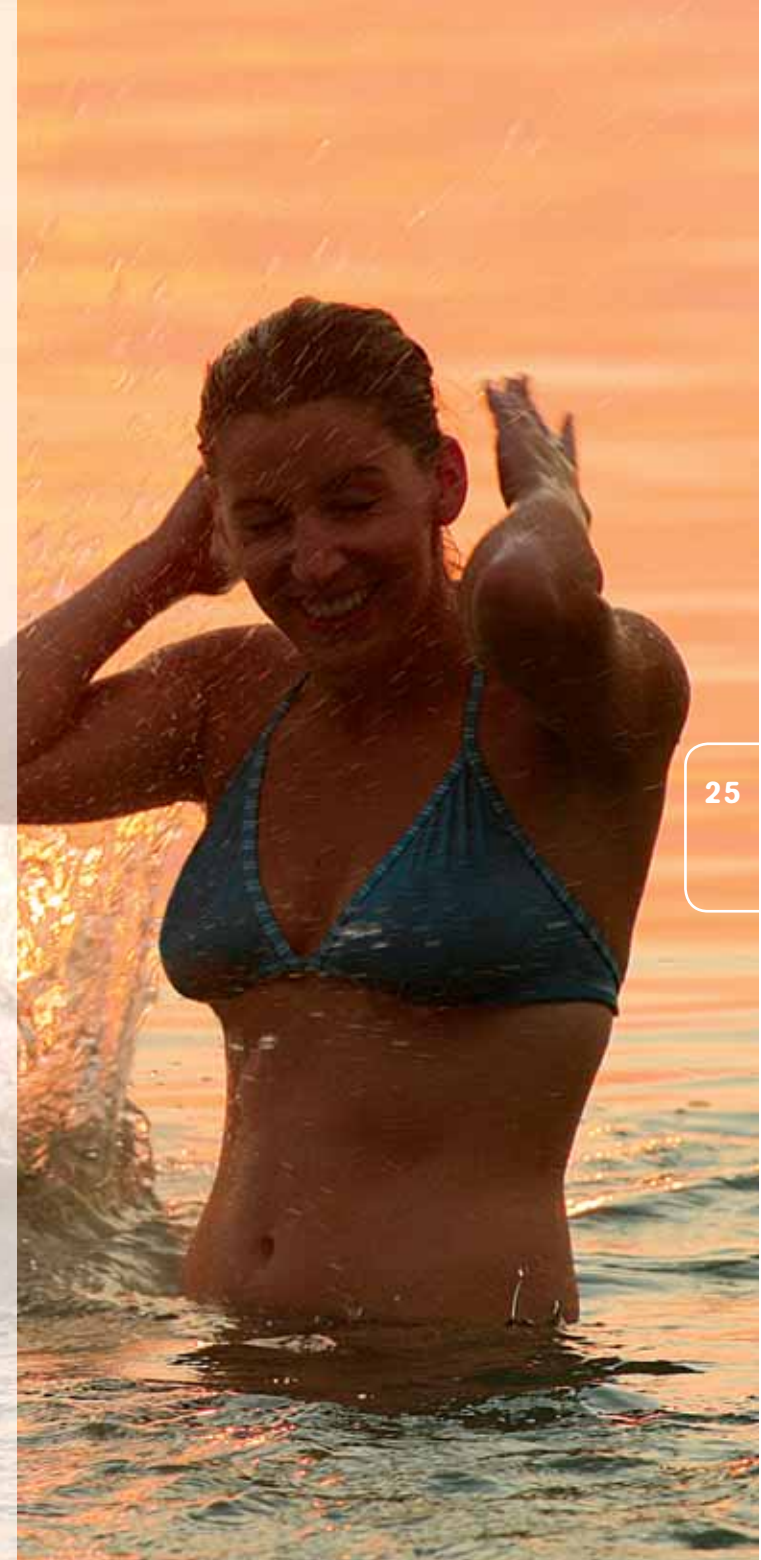
Enthaltene Leistungen:

- Führung durch das Pfahlbaumuseum
- Eintritt in das Reptilienhaus
- Schifffahrt (Hin- und Rückfahrt) ab Unteruhldingen zur Insel Mainau inkl. Eintritt
- Einkaufsgutschein in einer Uhdinger Fischerei im Wert von 5 €
- Weinpräsent Birnauer Kirchhalde (0,25l) – Weingut Markgraf von Baden

...eines der Seeferien-Angebote auswählen
und danach die passende Unterkunft suchen & buchen!



Gastgeber die sich bei den »Seeferien Angeboten« beteiligen, sind durch dieses Symbol gekennzeichnet:
Die Seeferien-Angebote erhalten Sie auch direkt bei der Tourist-Information



erlebnisferien für die

Für erlebnisreiche Seeferien finden Sie am Bodensee viele interessante und sehenswerte Ausflugsziele.



Hafen Konstanz Blumeninsel Mainau Burg Meersburg Lindau

Zeppelin Museum Friedrichshafen



Ermäßigte Ausflugsziele:
Ihre Gästekarte, die BodenseeTeamCard, erhalten Sie von Ihrem Gastgeber.
Mehr Infos: www.bodenseeteam.de

Insel Reichenau St. Gallen (CH) Säntis (CH) Festspiele Bregenz (A) Ravensburger Spielplatz Ravensburg

1

Pfahlbauten Unteruhldingen

Hier erfahren Sie Geschichte hautnah! Ein Muss für den Seeferien-Urlauber!

Ausführliche Infos finden Sie unter www.pfahlbauten.de

2

Kloster Birnau

Barocke Schönheit und sagenhafte Seeblicke erwarten Sie bei der Klosterkirche Birnau.

Ausführliche Infos finden Sie unter www.birnau.de

3

Reptilienhaus Unteruhldingen

Exotische Tierwelt: Schlangen, Schildkröten, Echsen, Vogelspinnen...

Ausführliche Infos finden Sie unter www.reptilienhaus.de

7

Affenberg Salem

Keine Berührungsgänge haben die 200 Berberaffen in ihrem 20 Hektar großen Freigehege.

Der Erlebnisbus bringt Sie direkt dorthin! Infos auf Seite 62

8

Pfänder

Hoch hinaus auf den Bregenzer Hausberg mit Bodensee Panorama und Greifvogel-Flugschau.

Wissenswertes und Öffnungszeiten auf www.pfaenderbahn.at



Sinne!



4

Bodenseetherme Überlingen

Die moderne Therme bereitet seinen Gästen unvergessliche Wellnessstunden

Alltag raus, Entspannung rein! Infos unter www.bodenseetherme.de



5

Schloss Salem

Museen, Kunsthandwerk und Weinkultur in prachtvoller Anlage – Ein Highlight!

Mehr Informationen finden Sie unter www.salem.de



6

Bodenseetherme Konstanz

Modernes Wellness-, Gesundheits- & Sportbad mit Saunaflügel, Thermal- und Freibad.

Mehr Informationen unter www.bodenseetherme-konstanz.de

Sealife Konstanz

Erleben Sie eine faszinierende Unterwasserwelt. 30 Großaquarien mit über 3000 Süß- und Salzwassertieren.

Mehr Infos zum Sealife Konstanz unter www.sealife.de

Meersburg Therme

Thermalbad, Erlebnisbad, Sauna, Frei- und Strandbad. Traumhaftes Ambiente in einzigartiger Lage.

Tauchen Sie ein in eine andere Welt! Infos unter www.meersburg-therme.de

Burg Meersburg

Das Wahrzeichen am Bodensee mit Burgmuseum, Café und Alter Musik.

Mehr Infos unter www.burg-meersburg.de



9



10



11

Umfangreiches Infomaterial bei
Ihrer Tourist-Info



Allgemeine Informationen:

Klassifizierung – Ihr Sterne Urlaub

Die Tourist-Information Uhldingen-Mühlhofen hat die Ferienwohnungen und Privatzimmer nach den bundeseinheitlichen Richtlinien des Deutschen Tourismusverbandes e.V. (DTV) klassifiziert. Damit möchte Sie Ihnen als Gast eine weitere Orientierungshilfe für die Buchung Ihres Wunschquartiers bieten, da Sie zu den allgemeinen Angaben der Vermieter auch eine Angabe über die Qualität der Ferienwohnungen (F) bzw. des Privatzimmers (P) bekommen.

Die Bedeutung der Sterne:

1 Stern (FeWo* / Privatzimmer*)

Einfache und zweckmäßige Gesamtausstattung des Objektes mit einfachem Komfort. Die erforderliche Grundausstattung ist vorhanden und in gebrauchsfähigem Zustand. Altersbedingte Abnutzung ist erlaubt, bei insgesamt solidem Wohnkomfort.

2 Sterne (FeWo** / Privatzimmer**)

Zweckmäßige und gute Gesamtausstattung mit mittlerem Komfort. Die Ausstattung muss in einem guten Erhaltungszustand sein bei guter Qualität. Die Funktionalität steht im Vordergrund, bei gepflegtem Gesamteindruck.

3 Sterne (FeWo*** / Privatzimmer***)

Gute und wohnliche Gesamtausstattung mit gutem Komfort. Ausstattung von besserer Qualität. Optisch ansprechender Gesamteindruck, wobei auf Dekoration und Wohnlichkeit Wert gelegt wird.

4 Sterne (FeWo**** / Privatzimmer****)

Hochwertige Gesamtausstattung mit gehobenem Komfort. Ausstattung in gehobener gepflegter Qualität. Aufeinander abgestimmter optischer Gesamteindruck von Form und Materialien. Lage und Infrastruktur des Hauses genügen gehobenen Ansprüchen.

Ferienwohnungen/Privatzimmer, bei denen keine Sterne eingetragen sind, haben sich nicht an der freiwilligen Klassifizierung beteiligt. Eine Aussage über deren Ausstattungsstandard ist damit jedoch nicht verbunden.

Die Hotels werden nach der Deutschen Hotelklassifizierung – nach bundeseinheitlichen Kriterien – des Deutschen Hotel- und Gaststättenverbandes (DEHOGA) auf freiwilliger Basis klassifiziert.

Preise

Die Preise von Ferienwohnungen und Ferienappartements sind Endpreise und verstehen sich pro Wohnung und Tag (zzgl. Kurtaxe) – sofern nicht anders angegeben.

Die angegebenen Preise für die Zimmer sind Endpreise und gelten pro Person und Übernachtung inkl. Frühstück (zzgl. Kurtaxe) – sofern nicht anders angegeben.

Kurtaxe

In Uhldingen-Mühlhofen wird in der Zeit vom 1. April bis einschließlich 15. Okt. eine Kurtaxe erhoben.

Sie kostet pro Person und Tag:
1,00 Euro in Mühlhofen,
1,10 Euro in Oberuhldingen
1,30 Euro in Unteruhldingen.

Befreit von Kurtaxe sind Kinder bis zum vollendeten 15. Lebensjahr. Weitere Informationen zur Kurtaxerhebung erhalten Sie bei Ihrem Gastgeber.

Für Ihre Seeferien stehen Ihnen folgende Anfrage- und Buchungsmöglichkeiten zur Verfügung:

- über unsere Internetseite seeferien.com
- direkt beim Vermieter (siehe Folgeseiten)
- Beratung & Vermittlung: Tel. 075 56-92 16-0

www.seeferien.com

Auf unserer Internetseite www.seeferien.com finden Sie schnell die passende Unterkunft für Ihre Seeferien!

Haftungsausschluss

Die Tourist-Information Uhldingen-Mühlhofen vermittelt lediglich zwischen dem Gast und dem Beherbergungsbetrieb. Ein Beherbergungsvertrag kommt nur zwischen dem Gast und dem Beherbergungsbetrieb zustande. Bei Reklamationen und Beschwerden über ihr Ferienobjekt nehmen Sie bitte umgehend Kontakt mit ihrem Vermieter auf, sodass der Mangel unverzüglich behoben werden kann.

Anzeigeneinhalte und Preisgestaltung

Das Gastgeberverzeichnis enthält ausschließlich Aussagen und Daten, die von den Beherbergungsbetrieben selbst angegeben wurden. D. h. die Tourist-Information Uhldingen-Mühlhofen übernimmt für den Inhalt der Anzeigen keinerlei Haftung.



Gastaufnahmevertrag der Gastgeber in Uhdlingen-Mühlhofen

Die nachfolgenden Bedingungen werden, soweit wirksam vereinbart, Inhalt des im Buchungsfall zwischen dem Gast und dem Gastgeber zu Stande kommenden Gastaufnahme-/Beherbergungsvertrags und regeln ergänzend zu den gesetzlichen Vorschriften das Vertragsverhältnis zwischen dem Gast und dem Gastgeber. **Bitte lesen Sie diese Bedingungen daher sorgfältig durch.**

1. Stellung der TI U-M, Geltungsbereich dieser Gastaufnahmebedingungen

- 1.1. Die **TI U-M** hat, soweit keine anderweitigen Vereinbarungen ausdrücklich getroffen wurden, lediglich die Stellung eines Herausgebers des Gastgeberverzeichnis. Die **TI U-M** ist weder Vermittler der Unterkünfte, noch Vertragspartner des Gastes im Rahmen des Gastaufnahmevertrages. Sie haftet nicht für die Angaben des Gastgebers zu Preisen und Leistungen. Eine etwaige Haftung der **TI U-M** aus dem Vermittlungsvertrag bleibt hiervon unberührt.
- 1.2. Die vorliegenden Gastaufnahmebedingungen gelten, soweit wirksam vereinbart, für alle Buchungen von Unterkünften, bei denen Buchungsgrundlage das von der **TI U-M** herausgegebene Gastgeberverzeichnis ist.

2. Vertragsschluss, Reisevermittler, Angaben in Hotelführern

2.1. Der Gastaufnahmevertrag wird wie folgt abgeschlossen:

A. Sofortige verbindliche Buchung und Buchungsbestätigung

- a) Mit der Buchung bietet der Gast, gegebenenfalls nach vorangegangener **unverbindlicher** Auskunft des Gastgebers über seine Unterkünfte und deren aktuelle Verfügbarkeit, dem Gastgeber den Abschluss des Gastaufnahmevertrages **verbindlich** an. Grundlage dieses Angebots sind die Beschreibung der Unterkunft und die ergänzenden Informationen in der Buchungsgrundlage (z.B. Ortsbeschreibung, Klassifizierungserläuterungen), soweit diese dem Gast bei der Buchung vorliegen.
- b) Soweit nichts anderes vereinbart wurde, ist der Gast an seine Buchung (sein Vertragsangebot) **5 Werktage gebunden**.
- c) Die Buchung des Gastes kann auf allen vom Gastgeber angebotenen Buchungswegen, also mündlich, schriftlich, telefonisch, per Telefax oder auf elektronischem Weg (E-Mail, Internet) erfolgen.
- d) Der Vertrag kommt mit dem Zugang der Annahmeerklärung (Buchungsbestätigung) des Gastgebers zustande. Die Annahmeerklärung bedarf keiner bestimmten Form, so dass auch mündliche und telefonische Bestätigungen für den Gast und den Gastgeber rechtsverbindlich sind.

B. Buchung auf der Grundlage eines Angebots des Gastgebers

- a) Der Gast kann seinen Buchungswunsch auf allen vom Gastgeber angebotenen Wegen, also mündlich, schriftlich, telefonisch, per Telefax oder auf elektronischem Weg (E-Mail, Internet) übermitteln. Die Übermittlung seines Buchungswunsches stellt noch **keine verbindliche Buchung des Gastes** dar und begründet **keinen Anspruch** des Gastes auf das Zustandekommen eines Gastaufnahmevertrages entsprechend seinen Wünschen.
- b) Der Gastgeber unterbreitet dem Gast entsprechend seinem Buchungswunsch (oder in Betracht kommender Alternativen) auf der Grundlage der Unterkunftsbeschreibung im Gastgeberverzeichnis oder im Internet und dieser Gastaufnahmebedingungen ein Angebot.
- c) Das Angebot erfolgt im Regelfall schriftlich, insbesondere bei kurzfristigen Anfragen jedoch rechtsverbindlich auch telefonisch, per E-Mail oder per Fax. Mit diesem Angebot bietet der Gastgeber dem Gast den Abschluss des Gastaufnahmevertrages verbindlich an.
- d) Der Gastaufnahmevertrag kommt für den Gastgeber und den Gast rechtsverbindlich zu Stande, wenn der Gast das Angebot des Gastgebers ohne Erweiterungen, Einschränkungen oder sonstigen Änderungen innerhalb einer vom Gastgeber im Angebot angegebenen Frist und in der im Angebot angegebenen Form annimmt und dem Gastgeber diese Annahmeerklärung zugeht.
- e) Der Gastgeber wird dem Gast im Regelfall den Eingang seiner Annahmeerklärung schriftlich bestätigen. Der Gastaufnahmevertrag wird jedoch unabhängig von einer solchen Bestätigung bereits mit dem Eingang der Annahmeerklärung beim Gastgeber für den Gast und dem Gastgeber verbindlich.

2.2. Angaben in Hotelführern und ähnlichen Verzeichnissen, die nicht von der **TI U-M** oder dem Gastgeber herausgegeben werden, sind für den Gastgeber und dessen Leistungspflicht nicht verbindlich, soweit sie nicht durch ausdrückliche Vereinbarung mit dem Gast zum Inhalt der Leistungspflicht des Gastgebers gemacht wurden.

2.3. Bei der Buchung durch Vereine, Verbände, Firmen, Behörden und Institutionen ist Auftraggeber, Vertragspartner des Gastaufnahmevertrages und Zahlungspflichtiger ausschließlich diese/dieser, nicht der einzelne Teilnehmer, soweit etwas anderes mit dem Gastgeber nicht ausdrücklich vereinbart wird.

3. Preise und Leistungen

- 3.1. Die im Prospekt angegebenen Preise sind Endpreise und schließen die gesetzliche Mehrwertsteuer und alle Nebenkosten ein, soweit bezüglich der Nebenkosten nichts anders angegeben ist. Gesondert anfallen und ausgewiesen sein, können Kurtaxe sowie Entgelte für verbrauchsabhängig abgerechnete Leistungen (z.B. Strom, Gas, Wasser, Kaminholz) und für Wahl- und Zusatzleistungen.

3.2. Die vom Gastgeber geschuldeten Leistungen ergeben sich ausschließlich aus dem Inhalt der Buchungsbestätigung in Verbindung mit dem gültigen Prospekt, bzw. der Objektbeschreibung sowie aus etwa ergänzend mit dem Gast/Auftraggeber ausdrücklich getroffenen Vereinbarungen. Dem Gast/Auftraggeber wird empfohlen, ergänzende Vereinbarungen schriftlich zu treffen.

4. Zahlung

- 4.1. Die Fälligkeit von Anzahlung und Restzahlung richtet sich nach der mit dem Gast oder dem Auftraggeber getroffenen und in der Buchungsbestätigung vermerkten Regelung. Ist eine besondere Vereinbarung nicht getroffen worden, so ist der gesamte Unterkunftspreis einschließlich der Entgelte für Nebenkosten und Zusatzleistungen zum Aufenthaltsende zahlungsfällig und an den Gastgeber zu bezahlen.
- 4.2. Der Gastgeber kann bei Aufenthalt von mehr als 1 Woche nach deren Ablauf die Vergütung für zurückliegende Aufenthaltstage sowie für Zusatzleistungen (z.B. im Unterkunftspreis nicht enthaltene Verpflegungsleistungen, Entnahmen aus der Minibar) abrechnen und zahlungsfällig stellen.
- 4.3. Der Gastgeber kann nach Vertragsabschluss eine Anzahlung verlangen. Sie beträgt, soweit im Einzelfall nichts anderes vereinbart ist, 15% des Gesamtpreises der Unterkunftsleistung und gebuchter Zusatzleistungen.
- 4.4. Zahlungen in Fremdwährungen und mit Verrechnungsscheck sind nicht möglich. Kreditkartenzahlungen sind nur möglich, wenn dies vereinbart oder vom Gastgeber allgemein durch Ausgang angeboten wird. Zahlungen am Aufenthaltsende sind nicht durch Überweisung möglich.
- 4.5. Erfolgt durch den Gast eine vereinbarte Anzahlung trotz Mahnung des Gastgebers mit Fristsetzung nicht oder nicht vollständig, so ist der Gastgeber, soweit er selbst zur Erbringung der vertraglichen Leistungen bereit und in der Lage ist und soweit kein gesetzliches oder vertragliches Zurückbehaltungsrecht des Gastes besteht, berechtigt, vom Vertrag liegt den Gast zurückzutreten und diesen mit Rücktrittskosten gemäß Ziff. 6 dieser Bedingungen zu belasten.

5. Rücktritt und Nichtanreise

- 5.1. Im Falle des Rücktritts bleibt der Anspruch des Gastgebers auf Bezahlung des vereinbarten Aufenthaltspreises einschließlich des Verpflegungsanteils und der Entgelte für Zusatzleistungen, bestehen.
- 5.2. Der Gastgeber hat sich im Rahmen seines gewöhnlichen Geschäftsbetriebs, ohne Verpflichtung zu besonderen Anstrengungen und unter Berücksichtigung des besonderen Charakters der gebuchten Unterkunft (z. B. Nichtraucherzimmer, Familienzimmer) um eine anderweitige Verwendung der Unterkunft zu bemühen.
- 5.3. Der Gastgeber hat sich eine anderweitige Belegung und, soweit diese nicht möglich ist, ersparte Aufwendungen anrechnen zu lassen.
- 5.4. Nach den von der Rechtsprechung anerkannten Prozentsätzen für die Bemessung ersparter Aufwendungen, hat der Gast, bzw. der Auftraggeber an den Gastgeber die folgende Beträge zu bezahlen, jeweils bezogen auf den gesamten Preis der Unterkunftsleistungen (einschließlich aller Nebenkosten), jedoch ohne Berücksichtigung etwaiger öffentlicher Abgaben wie Fremdenverkehrsabgabe oder Kurtaxe:

Bei Ferienwohnungen/Unterkünften ohne Verpflegung	90%
Bei Übernachtung/Frühstück	80%
Bei Halbpension	70%
Bei Vollpension	60%
- 5.5. Dem Gast/dem Auftraggeber bleibt es ausdrücklich vorbehalten, dem Gastgeber nachzuweisen, dass seine ersparten Aufwendungen wesentlich höher sind, als die vorstehend berücksichtigten Abzüge, bzw. dass eine anderweitige Verwendung der Unterkunftsleistungen oder sonstigen Leistungen stattgefunden hat. Im Falle eines solchen Nachweises sind der Gast, bzw. der Auftraggeber nur verpflichtet, den entsprechend geringeren Betrag zu bezahlen.
- 5.6. **Der Abschluss einer Reiserücktrittskostenversicherung wird dringend empfohlen.**
- 5.7. Die Rücktrittserklärung ist ausschließlich an den Gastgeber, nicht die **TI U-M** zu richten und sollte im Interesse des Gastes schriftlich erfolgen.

6. Pflichten des Kunden, Kündigung durch den Gastgeber

- 6.1. Der Gast ist verpflichtet, auftretende Mängel und Störungen unverzüglich dem Gastgeber anzuzeigen und Abhilfe zu verlangen. Eine Mängelanzeige, die nur gegenüber der **TI U-M** erfolgt, ist nicht ausreichend. Unterbleibt die Mängelanzeige schuldhaft, können Ansprüche des Gastes ganz oder teilweise entfallen.
- 6.2. Der Gast kann den Vertrag nur bei erheblichen Mängeln oder Störungen kündigen. Er hat zuvor dem Gastgeber im Rahmen der Mängelanzeige eine angemessene Frist zur Abhilfe zu setzen, es sei denn, dass die Abhilfe unmöglich ist, vom Gastgeber verweigert wird oder die sofortige Kündigung durch ein besonderes, dem Gastgeber erkennbares Interesse des Gastes sachlich gerechtfertigt ist oder aus solchen Gründen dem Gast die Fortsetzung des Aufenthalts objektiv unzumutbar ist.

7. Haftungsbeschränkung

Der Gastgeber haftet nicht für Leistungsstörungen im Zusammenhang mit Leistungen, die während des Aufenthalts für den Gast/Auftraggeber erkennbar als Fremdleistungen lediglich vermittelt werden (z.B. Sportveranstaltungen, Theaterbesuche, Ausstellungen usw.). Entsprechendes gilt für Fremdleistungen, die bereits zusammen mit der Buchung der Unterkunft vermittelt werden, soweit diese in der Ausschreibung, bzw. der Buchungsbestätigung ausdrücklich als Fremdleistungen gekennzeichnet sind.

8. Verjährung

- 8.1. Vertragliche Ansprüche des Gastes/Auftraggebers gegenüber dem Gastgeber aus der Verletzung des Lebens, des Körpers oder der Gesundheit einschließlich vertraglicher Ansprüche auf Schmerzensgeld, die auf deren fahrlässiger Pflichtverletzung oder einer vorsätzlichen oder fahrlässigen Pflichtverletzung ihrer gesetzlichen Vertreter oder Erfüllungsgehilfen beruhen, verjähren in drei Jahren. Dies gilt auch für Ansprüche auf den Ersatz sonstiger Schäden, die auf einer grob fahrlässigen Pflichtverletzung des Gastgebers oder auf einer vorsätzlichen oder grob fahrlässigen Pflichtverletzung von dessen gesetzlichen Vertreter oder Erfüllungsgehilfen beruhen.
- 8.2. Alle übrigen vertraglichen Ansprüche verjähren in einem Jahr.
- 8.3. Die Verjährung nach den vorstehenden Bestimmungen beginnt jeweils mit dem Schluss des Jahres, in dem der Anspruch entstanden ist und der Gast/Auftraggeber von Umständen, die den Anspruch begründen und dem Gastgeber als Schuldner Kenntnis erlangt oder ohne grobe Fahrlässigkeit erlangen musste.
- 8.4. Schweben zwischen dem Gast und dem Gastgeber Verhandlungen über geltend gemachte Ansprüche oder die den Anspruch begründenden Umstände, so ist die Verjährung durch die Fortsetzung der Verhandlungen verweigert. Die vorbezeichnete Verjährungsfrist von einem Jahr tritt frühestens 3 Monate nach dem Ende der Hemmung ein.

9. Rechtswahl und Gerichtsstand

- 9.1. Auf das Vertragsverhältnis zwischen dem Gast, bzw. dem Auftraggeber und dem Gastgeber findet ausschließlich deutsches Recht Anwendung. Entsprechendes gilt für das sonstige Rechtsverhältnis.
- 9.2. Soweit bei zulässigen Klagen des Gastes, bzw. des Auftraggebers gegen den Gastgeber im Ausland für deren Haftung dem Grunde nach nicht deutsches Recht angewendet wird, findet bezüglich der Rechtsfolgen, insbesondere hinsichtlich Art, Umfang und Höhe von Ansprüchen des Gastes Kunden ausschließlich deutsches Recht Anwendung.
- 9.3. Der Gast, bzw. der Auftraggeber, können den Gastgeber nur an dessen Sitz verklagen.
- 9.4. Für Klagen des Gastgebers gegen den Gast, bzw. den Auftraggeber ist der Wohnsitz des Kunden maßgebend. Für Klagen gegen Gäste, bzw. Auftraggeber, die Kaufleute, juristische Personen des öffentlichen oder privaten Rechts oder Personen sind, die ihren Wohn-/Geschäftssitz oder gewöhnlichen Aufenthaltsort im Ausland haben, oder deren Wohn-/Geschäftssitz oder gewöhnlicher Aufenthalt im Zeitpunkt der Klageerhebung nicht bekannt ist, wird als Gerichtsstand der Sitz des Gastgeber vereinbart.
- 9.5. Die vorstehenden Bestimmungen über die Rechtswahl und den Gerichtsstand gelten nicht, wenn und insoweit auf den Vertrag anwendbare, nicht abdingbare Bestimmungen der Europäischen Union oder andere internationale Bestimmungen anwendbar sind.

© Urheberrechtlich geschützt; RA Noll, Stuttgart, 2004-2010

Herausgeber:

Tourist-Information Uhdlingen-Mühlhofen (TI U-M)

Rechtsträger: Gemeinde Uhdlingen-Mühlhofen

vertreten durch den Bürgermeister, Herrn Edgar Lamm

Tourist-Information Uhdlingen-Mühlhofen

Schulstraße 12, 88690 Uhdlingen-Mühlhofen

Telefon: +49(0)7556/9216-0

Telefax: +49(0)7556/9216-20

E-Mail: tourist-info@uhdlingen-bodensee.de

Internet: www.seeferien.com

Hotel Mainaublick ***



Bernhard Sernatinger
 Seefelder Str. 22
 88690 Unteruhldingen
 Tel: +49 (0) 75 56 / 921 30
 Fax: +49 (0) 75 56 / 58 44
 info@hotel-mainaublick.de
 www.hotel-mainaublick.de

**„Uneingeschränkt frohe Tage
 sind so wertvoll, dass sie wie
 Glanzstücke im Zentrum unserer
 Wahrnehmung stehen sollten!“**

Gerne heißen wir Sie bei uns „Herzlich Willkommen“.

Wir möchten Sie in einer freundlichen und persönlichen Atmosphäre verwöhnen.

Der bekannt, traditionsreiche Mainaublick, nun in 3. Generation, liegt zentral in ruhiger, sonniger Südlage direkt am Yachthafen und der blumengeschmückten Uferpromenade.

Das Haus bietet seinen Gästen einen herrlichen Blick auf den Bodensee, das Restaurant mit seiner überregionalen bekannten Küche, in dem Spezialitäten von Bodenseefischen, Chateaubriand bis hin zu mediterranen Gerichten serviert werden.

In unserer Beautyfarm blühen Körper und Seele neu auf mit Gesichts- und Körperbehandlungen (u.a. Thalasso-Aromabehandlungen) uvm.

Wir freuen uns auf Sie!

Zimmer	Preise € **
7 EZ	50 - 53
5 DZ	51 - 54
10 DZ	53 - 56
5 DBZ	51 - 54
4 MBZ	53 - 56
2 Suite	62.50 - 62.50



Besonderheiten:
 Die angegebenen Preise gelten pro Person und
 Übernachtung inkl. Frühstücksbuffet (zzgl. Kurtaxe)



Unteruhldingen

Hotel

Seevilla



31



Die **Villa mit südländischem Flair** bietet Komfort und Ambiente für einen entspannten Urlaub in herrlicher Seelage, direkt bei den weltbekannten Pfahlbauten gelegen. Restaurant „Giardino“ mit Wintergarten und Terrasse mit reichhaltigem Frühstücksbuffet inkl. Bio-Vital-Ecke und abendlichem Gourmet-Büffet. Frische Speisen aus der Region, direkt vor Ihren Augen vom Grillkoch zubereitet. Piano-Bar, Gartenanlage, Kinderspielplatz sowie kostenlose Benutzung von Sauna, Whirlpool, Fitnessraum, Hotelfahrrädern und der Tiefgarage.

Mediterranes Ambiente und der Komfort der Seevilla-Zimmer mit Liebe zum Detail werden Sie überzeugen. Ausstattung mit Marmorbad, Kabel-TV, Telefon, Safe, Minibar und kostenlosem W-Lan Internetanschluß.

Wellness-Vital-Package

Inklusive Begrüßungscocktail, und kleinem Willkommensgruß, „Crystal Bad“ mit einem Glas Sekt und einer eigens ausgewählten Farb- und Klangauswahl, Bachblüten-Aromabad, Nebeldusche und Teilkörpermassage. Anwendungen verteilt nach Wunsch.



Familie Willy Knöbelspies · Seefelder Strasse 36 · D-88690 Unteruhldingen
Telefon 07556/9337-0 · www.seevilla.de · E-mail service@seevilla.de

* Preise inkl. Kurtaxe ** Preise zzgl. Kurtaxe

Nähere Informationen unter www.seeferien.com

seeferien
uhldingen-mühlhofen.com

mehr Infos: Prospektversand 07556 8008

Hotel Restaurant Cafe Konditorei *Knaus*

Unser Haus bietet 4 Herzen
anstatt Sterne

zentral am Yachthafen
Sonnenterrasse
reichhaltige Speisekarte...
badisch / schwäbisch / auch Fisch
eigene Konditorei / gute Preise
Zimmer mit Vollausstattung
Appartements für 2-4 Personen
Annehmlichkeiten:
Großer Parkplatz am Haus
Garagen / Tischtennis / Radverleih
DSL Gästecomputer zur -
Urlaubsplanung / großes Frühstücks-
buffet in angenehmen Räumlich-
keiten / Beratung zur Tagesplanung
Professionelle Wettervorhersage
Zimmerpreise pro Person **
Einzelzimmer 46,- bis 65,-
Doppelzimmer 37,50 bis 55,- (70)
Appartements nach Absprache

Seestr. 1 D88690 Unteruhldingen pressrein@t-online.de Tel 07556 8008 Fax 5533 www.hotelknaus.de

Gästehaus Anker ****



Erholung pur...

- ruhige zentrale Lage
- moderne Ausstattung
- reichhaltiges Frühstücksbuffet

Besonderheiten:

Vom 15. Oktober bis 15. März
7 Tage buchen 6 bezahlen.
Noch weitere Frühjahrs-
und Herbstpauschalen.

Postanschrift

Ferienhaus GbR
Andreas & Sonja Knoblauch
Gartenstraße 5
88690 Unteruhldingen
Tel. +49(0)7556 / 6702
Fax +49(0)7556 / 966859
www.knoblauch-gbr.de
info@knoblauch-gbr.de

Ferienhaus Am Anleger



Im Jahr 2006
neu renoviert und
eingerichtet!

Ferienhaus Am Anleger

direkt am Hafen überwiegend mit
Seesicht. Alle Ferienwohnungen
gerne mit Frühstück oder Brötchen-
service möglich.

Alle Einheiten mit Balkon/Terrasse,
Kabel-TV, Parkplatz und Radab-
stellmöglichkeit am Haus.



Ausblick von einem der Balkone



Gästehaus Anker ****

Herrliche Lage, ruhig (kein Durchgangs-
verkehr), zentral, ca. 3 Gehminuten zur
Schiffanlegestelle, Bushaltestelle,
Strandbad und vieles mehr.

Alle Einheiten mit Balkon, SAT-TV,
Minibar, Radiowecker, Safe,
Parkplatz und Radabstellmöglichkeit
am Haus.



Der Frühstücksraum befindet sich für
beide Häuser im Anleger.



Ferienhaus Am Anleger

Fewos	qm	Pers.	Preise €**
6 Typ B	50-96	2-4	60-76
2 Typ C	60-66	2-5	65-88
1 Typ D	120	4-6	82-112
1 Typ A	26	2-2	35-44



**** Gästehaus Anker

Fewos	qm	Pers.	Preise €**
1 Typ B ****	34	2-3	60-76
1 Typ A ****	33	2-2	53-70
1 Typ A	33	2-2	53-70
Zimmer			Preise €**
4 DZ ****			33-41



weitere Informationen und Fotos
im Internet unter
www.knoblauch-gbr.de



Unteruhldingen



Unteruhldingen

Hotel-Gasthof Storchen ***



☆☆☆
Storchen
Hotel - Gasthof

Familie Christian Wagner
Aachstraße 17
88690 Uhlindingen-Mühlhofen
Tel. 0 75 56 / 65 91 * Fax 0 75 56 / 53 48
info@storchen-uhlindingen.de
www.storchen-uhlindingen.de



„Urlaub aktiv erleben
in familiärer Atmosphäre“

Das Hotel Storchen mit seinen drei Häusern verwöhnt Sie mit behaglichen Gästezimmern und Suiten, die vorwiegend mit Voglauser Möbeln ausgestattet sind, sowie mit modernen Apartments und großzügigen Ferienwohnungen. Für Ihre Urlaubs-Entspannung stehen Sauna, Solarium und der gepflegte Garten mit Liegewiese und Gartenteich zur Verfügung.

Die „Wellness-Oase“, ein Kosmetikstudio mit Gesichtspflege, med. Fußpflege und Ganzkörpermassagen, ist direkt im Haus.

Außerdem finden Sie bei uns eine breite Palette an sportlichen Möglichkeiten: Nordic Walking, Fahrräder, eigene Tennisplätze und Kegelbahn. Für Taucher gibt es einen Trockenraum.

In der angenehmen Atmosphäre unserer Gaststube, oder auch im Wintergarten und auf der Gartenterrasse genießen Sie die Fisch-, Wild- und regionalen Spezialitäten, die unsere Köche mit Sorgfalt für Sie zubereiten.

Täglich wechselndes Vital-Menü für kalorienbewusste Schlemmer.

Wir freuen uns auf Sie!

*Ihre Christian
und Marion Wagner.*

34

Oberuhldingen



Fewos	qm	Pers.	Preise €**
1 Typ C	70	2-6	50-90
4 Typ B	36	2-4	40-67
2 Typ A	20	2-2	30-46
Zimmer	Preise €**		
4 App ***	35-46		
5 MBZ ***	29-46		
5 DBZ ***	26-31		
8 DZ ***	26-36		
5 EZ ***	35-55		

Besonderheiten: Spezialangebote für Gruppen / Busreisen, Taucher, Radfahrer, Wanderer und Genießer finden Sie auf unserer Website www.storchen-uhlindingen.de. Beachten Sie bitte auch unsere Anzeige in der Rubrik „Ferienwohnungen“!

☆☆☆
Storchen
Hotel - Gasthof



**Bodensee-
Hotel
Kreuz**
RESTAURANT • CAFE • BAR

Restaurant • Sonnenterrasse
Busse willkommen!
Biergarten • Liegewiese
Kinderfreundlich
Fitnessraum • Fahrradverleih
Ferienwohnungen direkt am See
Tagungs- Seminarraum



Ruhige und doch zentrale Lage nur drei Kilometer vom Bodenseeufer entfernt zwischen Meersburg und Überlingen. Idealer Ausgangspunkt für ihren Urlaub, erholsame Radtouren rund um den Bodensee, Golfen, Wandern und Besichtigungen vieler Sehenswürdigkeiten. Entspannung und Wellness bieten Ihnen die drei Bodensee-Thermen nur wenige Autominuten entfernt.

Unsere komfortablen Zimmer sind alle mit DU / WC, Telefon, LCD-TV und großteils mit Balkon und Safe ausgestattet.



Genießen Sie im gemütlichen Restaurant oder im Biergarten unsere ausgezeichnete Küche mit heimischen und internationalen Gerichten.



Auf Ihren Besuch freut sich

*Hubert & Waltraud
Renfert*



35 DZ €29 - €42 • 4 MBZ €32 - €40 • 7 EZ €38 - €48 • 2 Fewo €33 - €48*

Grasbeurerstrasse 2, 88690 Uhldingen-Mühlhofen, Tel. +49(0)7556 / 92889-0, Fax +49(0)7556 / 92889-21
e-mail: info@bodensee-hotel-kreuz.de, website: www.bodensee-hotel-kreuz.de

Wir speak english! • My rozmawiamy po Polsku! • Nous parlons français!

* Preise inkl. Kurtaxe ** Preise zzgl. Kurtaxe



Seepark
APPARTEMENTS
HOTEL GARNI

Doris Zimmermann
Meersburger Straße 27
88690 Uhldingen-Mühlhofen
Tel.: +49 (0) 75 56 / 92 150
Fax: +49 (0) 75 56 / 96 61 62
hotelseepark@t-online.de
www.hotel-seepark.de



Ein modernes Haus zum Wohlfühlen nur wenige Meter vom Strand mit herrlichem Blick auf den See und die Insel Mainau. Komfortable und gemütliche Zimmer und Appartements mit Balkon bzw. Garten-Terrasse, Küche, Sitzecke, Kabel-TV, Internet und W-LAN.



Buchbar als Selbstversorger oder mit reichhaltigem Frühstücksbuffet und Hotelservice. Kostenfreie Abholung vom Bahnhof Uhldingen-Mühlhofen.



Wassersport - Mitsegeln auf hauseigener Yacht
Radfahren - Golfen - Erholen in der neuen Bodenseetherme. Alles in nächster Nähe!



5 Fewo 2-3 Pers. 35 qm 50 - 75 Euro **
5 DZ 32 qm 35 - 50 Euro **

Unteruhldingen



Hotel Seepark... so schön kann Urlaub sein.

Nähere Informationen unter www.seeferien.com

Hotel-Gasthaus Zum Sternen ★★★



Familie Möcking
 Daisendorfer Straße 8
 88690 Uhlhingen-Mühlhofen
 Tel: +49 (0) 75 56/65 32
 Fax: +49 (0) 75 56/55 73
 info@sternen-muehlhofen.de
 www.sternen-muehlhofen.de



Urlaub zum Wohlfühlen und Entspannen in gemüthlicher Atmosphäre
 Wir bieten Ihnen typisch süddeutsche Gemüthlichkeit. Mit unserer gutbürgerlichen regionalen Küche und unseren schönen Gästezimmern mit Dusche/WC, TV und Telefon, freuen wir uns darauf, Sie als unsere Gäste verwöhnen zu können. Im Ortsteil Mühlhofen gelegen bietet die Umgebung auch reizvolle Wälder und schöne Spazierwege.

Besonderheiten:
 Entspannung „pur“ bietet unser Hallenbad und die Liegewiese im Gästehaus.

Zimmer	Preise € **
3 DBZ	25 - 35
26 DZ	25 - 40
9 EZ	29 - 45

Gästehaus Heitzmann



Heitzmann Johanna
 Unterer Waldweg 1
 88690 Uhlhingen-Mühlhofen
 Tel: +49 (0) 75 56/63 37
 Fax: +49 (0) 75 56/56 29
 info@gastehaus-heitzmann.de
 www.gastehaus-heitzmann.de



Willkommen im Gästehaus Heitzmann Erholung in angenehmer Atmosphäre
 Unser gepflegtes, familiär geführtes Haus liegt am Ortsrand von Unteruhldingen in Richtung Meersburg, 100 m vom Bodensee entfernt. Die Ortsmitte und die Schiffsanlegestelle sind zu Fuß in etwa 10 Min. erreichbar. Unmittelbar vor dem Haus befindet sich eine Bushaltestelle. Freuen Sie sich auf komfortabel eingerichtete Ferienwohnungen, Apartments u. Zimmer mit Balkon oder Terrasse, große Liegewiese. Auf Wunsch verwöhnen wir Sie mit einem reichhaltigen Frühstück in unserem Frühstücksraum. Parkplätze und Radabstellmöglichkeiten.

Besonderheiten:
 Weitere Angebote unter www.gastehaus-heitzmann.de Kinder bis 3 Jahre frei. Bettwäsche und Handtücher incl. Golfen und 2 Thermen in unmittelbarer Nähe.

Fewos	qm	Pers.	Preise € **
3 Typ B	45	2-4	58 - 74
3 Typ A	28	2-2	54 - 64
Zimmer	Preise € **		
3 MBZ	40 - 45		
3 DZ	35 - 42		
2 EZ	43 - 48		

Bodensee

GÄSTEHaus MÄDER

• am Hafen •

Ankommen, sich wohlfühlen, herzlich willkommen sein.

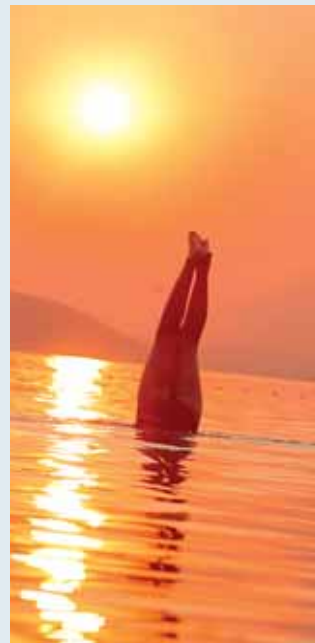
Genießen sie Ihren Aufenthalt in gepflegtem modernem Ambiente mitten in Unteruhldingen am Yachthafen und der schönen Uferpromenade.

Gemüthliche Atmosphäre und die nötige Ruhe für einen erholsamen Urlaub. Die Seenähe und der Hafen (nur wenige Schritte entfernt) erhöhen die Attraktivität Ihres Aufenthaltes in unserem Hause. FeWo und Apartments mit großen Südbalkonen z. Tl. mit Blick zum Hafen. Auf Wunsch verwöhnen wir sie gerne mit einem tollen Frühstück.

Preisvorteil : in der Vor/Nachsaison unter:
www.gastehaus-maeder.de

Es freuen sich auf Ihren Besuch
 Jutta und Joachim Mäder

Seefeldler Straße 4a · 88690 Unteruhldingen · Tel: 0 75 56/96 64 70 · Fax: 0 75 56/96 64 77 · info@gastehaus-maeder.de



Hotel Pilgerhof/Rebmannshof ★★★★★



Klaus-Dieter Besser
 Maurach 2
 88690 Uhlhingen-Mühlhofen
 Tel: +49 (0) 75 56/93 90
 Fax: +49 (0) 75 56/65 55
 pilgerhof@t-online.de
 www.hotel-pilgerhof.de



Der Pilgerhof liegt unterhalb der Klosterkirche Birnau, umgeben von Weinbergen. In idyllischer Ruhe, gegenüber der Blumeninsel Mainau, mit Blick auf die Alpen, können Sie sich richtig erholen.

Besonderheiten:
 Eigener Badestrand direkt am Bodensee

Zimmer	Preise € **
4 Suite	60 - 70
8 MBZ	55 - 75
36 DZ	48 - 65

Hotel Seehof ★★



Jannelle u. Markus Wesch
Seefeldler Str. 8
88690 Uhdlingen-Mühlhofen
Tel: +49 (0) 75 56/9 29 30
Fax: +49 (0) 75 56/9 29 3 29
info@hotel-seehof.com
www.hotel-seehof.com



Direkt am Uhdinger Yachthafen finden Sie das Hotel Seehof. Unsere neu gestaltete Seeterrasse lädt zum Relaxen und Flanieren ein. Der freundliche und zuvorkommende Service, die hervorragende Küche und unsere erlesenen Weine verleihen dem Hotel sein außergewöhnliches Flair. Dreibettzimmer auf Anfrage.

Besonderheiten:
Unser Restaurant ist von 11.00 Uhr bis 22.00 Uhr geöffnet.

Zimmer	Preise € **
3 EZ	60 - 76
15 DZ	55.50 - 78

Hotel Knaus direkt am Hafen



Frank Reinfelder und Achim Pressler
Seestr. 1
88690 Uhdlingen-Mühlhofen
Tel: +49 (0) 75 56/80 08
Fax: +49 (0) 75 56/55 33
pressrein@t-online.de
www.hotelknaus.de



Unser Haus bietet Ihnen schöne Zimmer und ein pffliges Restaurant in zentraler und trotzdem ruhiger Lage direkt am Yachthafen gegenüber der Insel Mainau. Die Zimmer mit Balkon und das Appartement mit Dachbalkon für 2-4 Personen bieten den Wohnkomfort, der Ihnen Ruhe, Erholung und Entspannung gewährleistet. Die Zimmer sind mit Bad/Dusche/WC, Telefon und TV ausgestattet.

Besonderheiten:
An der Rezeption steht Ihnen ein Computer zur Urlaubsplanung zur Verfügung.

Fewos	qm	Pers.	Preise € **
2 Typ B	50	1 - 5	50 - 80
Zimmer			Preise € *
2 Suite			50 - 80
13 DZ			37.50 - 55
6 EZ			46 - 65

Hotel Garni Alpenblick



Irmgard Heinzlmann
Meersburger Straße 11
88690 Uhdlingen-Mühlhofen
Tel: +49 (0) 75 56/60 70
www.hotel-ami.de/hotel/garni-alpenblick-am-see-unteruhldingen



Gepfl., familiär geführtes Haus, 100 m zum See, zentrumsnah, Orts- und Waldrand, z.T. See- und Alpensicht, Frühstücksbuffet, Aufenthaltsraum, Hausterrasse, Gäste-Kühlschrank, teilw. Balkon und TV, Fahrradgarage, Nähe Fitness-Center.

Fewos	qm	Pers.	Preise € **
1 Typ C	60	2 - 4	60 - 70
Zimmer			Preise € **
5 EZ			35 - 40
5 DZ			35 - 38

Gästehaus Herzog



Veronika und Helmut Herzog
Seestr. 17
88690 Uhdlingen-Mühlhofen
Tel: +49 (0) 75 56/87 21
info@gastehaus-herzog-unteruhldingen.de
www.gastehaus-herzog-unteruhldingen.de

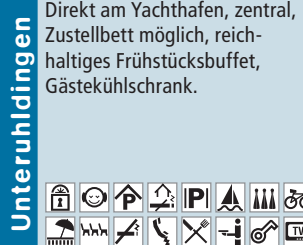


An der Seestraße, zentrumsnah, Zimmer m. Dusche/WC, Kühlschrank/Minibar, TV, Safe. Überw. mit Balkon und teilw. Seesicht. Reichhaltiges Frühstücksbuffet. Parkplatz am Haus, Fahrradgarage. Keine Haustiere. Ab 20.00 Uhr unter der 07556/931194 erreichbar.

Besonderheiten:
Kinder bis 6 Jahre gratis;
6-16 Jahre: 12-17

Zimmer	Preise € **
1 DBZ	38 - 42
10 DZ	38 - 42

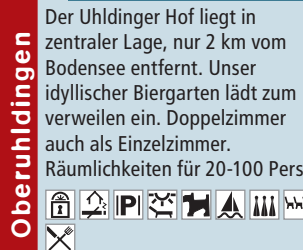
Hotel Restaurant Al Porto



Direkt am Yachthafen, zentral, Zustellbett möglich, reichhaltiges Frühstücksbuffet, Gästekühlschrank.

Zimmer	Preise € **
4 MBZ	38 - 49
3 EZ	55 - 65

Gasthof Uhdinger Hof



Der Uhdinger Hof liegt in zentraler Lage, nur 2 km vom Bodensee entfernt. Unser idyllischer Biergarten lädt zum verweilen ein. Doppelzimmer auch als Einzelzimmer. Räumlichkeiten für 20-100 Pers.

Zimmer	Preise € *
1 DBZ	26 - 32.50
7 DZ	32.50 - 34.50
3 EZ	39 - 41



Pension Kessler



Ulrike Kessler-Willibald
 Aachstrasse 45
 88690 Uhlhingen-Mühlhofen
 Tel: +49 (0) 75 56/86 91
 Fax: +49 (0) 75 56/82 84
 info@pension-kessler.de
 www.pension-kessler.de



Wir heißen Sie herzlich willkommen in unserer familiär geführten Pension
 Unser Haus verfügt über 16 Zimmer mit 30 Betten. Alle Zimmer sind freundlich eingerichtet und mit Dusche, WC und Balkon ausgestattet.
 Beginnen Sie einen erlebnisreichen Ferientag mit einem gemütlichen Frühstück von unserem reichhaltigen Büffet. Gemütlicher Aufenthalts- und Fernsehraum. Auf bequemen Fusswegen erreichen Sie den Bodensee in 10-15 Minuten. Die Lage unseres Hauses eignet sich außerdem gut als Ausgangspunkt für Radtouren rund um den Bodensee und sein malerisches Umland.

Besonderheiten:

Single mit Kind-Zimmer (begrenzt Angebot)
 Komplett eingerichtete Küche zur Selbstversorgung auf der Etage
 Fahrradverleih und -unterbringung (Vor Anmeldung)
 Kostenloser Transfer von und zum Bahnhof

Zimmer	Preise € *
1 MBZ	22-25
6 DBZ	25-28
5 DZ	33-36
4 EZ	36-38

Pension Haus am See



Kathrin Maack
 Fischergasse 6
 88690 Uhlhingen-Mühlhofen
 Tel: +49 (0) 75 56/93 13 73
 Fax: +49 (0) 75 56/93 14 78
 info@ferien-uhlhingen.de
 www.ferien-uhlhingen.de



Herzlich Willkommen in der Pension „Haus am See“. Bei uns wohnen Sie in der ersten Reihe.

Unser Haus befindet sich in sehr ruhiger Lage direkt am Bodensee mit eigenem Badestrand und ist nur ca. 100 m vom Yachthafen und vom Ortszentrum entfernt.
 Für jeden Gast steht am Haus ein Parkplatz zur Verfügung.
 Badewiese direkt am Bodensee, mit kostenlosen Liegestühlen.

Besonderheiten:

Gemütlich eingerichtete Ferienwohnungen für 2-3 Personen.
 Auch Gäste unserer Ferienwohnungen können an unserem Frühstücksbüffet teilnehmen.

Fewos	qm	Pers.	Preise € *
2 Typ B	40-50	2-3	60-75
2 Typ A	30	2-3	50-60
Zimmer	Preise € *		
1 DBZ	28-35		
8 DZ	28-35		
2 EZ	35		

Haus Steinhilber



Klaus Steinhilber
 Auf der Höhe 17a
 88690 Uhlhingen-Mühlhofen
 Tel: +49 (0) 75 56/68 59
 haus-steynhilber@t-online.de
 www.haus-steynhilber.de



Unser Haus liegt im sonnigen Herzen von Oberuhldingen.
 Es bietet Ihnen:
 1 Ferienwohnung und 3 Gästezimmer
 - freundliche Einrichtung, Dusche, Bad, WC, Balkon,
 - auch für Familien oder mehrere Paare geeignet,
 da alle Zimmer auf derselben Etage liegen.
 In der Diele Kühlschrank und Kaffeemaschine.

Besonderheiten:

Zustellbett auf Anfrage
 Internet-Anschluss über WLAN
 Parkplatz
 Edeka u. Lidl in der Nähe

Fewos	qm	Pers.	Preise € *
1 Typ A ***	50	1-2	38-45
Zimmer	Preise € *		
1 EZ **	19-24		
1 DZ **	19-24		
1 DBZ **	19-24		

Zimmer & Ferienwohnung Blumenstein



Gerd und Luise Blumenstein
 Bergstraße 6
 88690 Uhlhingen-Mühlhofen
 Tel: +49 (0) 75 56/87 09
 Fax: +49 (0) 75 56/24 79 43
 info@blumenstein-uhlhingen.de
 www.blumenstein-uhlhingen.de



Ca. 200 m zum See, zentral, familienfreundlich, gemütlich, Hausterrasse, Gästekühlschrank, Parkplatz, Fahrradabstellraum, DZ mit Dusche/WC/TV, reichhaltiges Frühstück.

Zusätzlich 1 Ferienwohnung für 2-4 Personen, gemütlich und gut eingerichtet, inkl. Bettwäsche und Handtücher, Kinderbett vorhanden, Brötchenservice möglich.

Besonderheiten:

Frühstück möglich,
 Preis gilt für 2 Personen

Fewos	qm	Pers.	Preise € **
1 Typ B	38	2-4	37-42
Zimmer	Preise € **		
2 DZ	22-27		

Strandpension Mäder



Melanie und Jürgen Mäder
 Seefelder Str. 4
 88690 Uhlhingen-Mühlhofen
 Tel: +49 (0) 75 56/60 67
 Fax: +49 (0) 75 56/52 98
 info@strandpension-maeder.de
 www.strandpension-maeder.de



Wassersport, schöne Ausflüge, die Pfahlbauten, die Blumeninsel Mainau- all das haben Sie fast vor der Haustür. Für erholsame Tage bieten wir unseren Gästen moderne Zimmer mit Dusche/WC, TV, Telefon u. Kühlschrank, größtenteils m. Balkon. Direkte Lage am Yachthafen. Frühstücksraum.

Besonderheiten:

Allergikerbetten,
 Fahrradverleih, Raucher werden gebeten auf dem Balkon zu rauchen!
 Keine Haustiere.

Fewos	qm	Pers.	Preise € **
2 Typ B	33 - 40	2 - 4	47 - 62
1 Typ B	40	2 - 4	52 - 65
Zimmer	Preise € **		
7 DZ	27 - 32.50		
1 EZ	30 - 33		
1 MBZ	34.50 - 37.50		

Haus Seefrieden



Margret Seeliger
Seefelder Straße 44
88690 Uhdlingen-Mühlhofen
Tel: +49 (0) 75 56/86 16
seefrieden@gmx.de



Freundlich eingerichtete Fremdenzimmer in ruhiger, schöner Lage (ca. 200 m zum See), familiäre Atmosphäre, Terrasse, reichhaltiges Frühstück, Fahrradgarage, alle Zimmer mit Dusche / WC / TV

Besonderheiten:
Reitmöglichkeit (auch heilpädagogisches Reiten) in 20 Min. Entfernung

Zimmer	Preise € **
3 DZ	27-35
4 EZ	27-35

Pension Seestern



Sophie Hermann
Seefelder Straße 5
88690 Uhdlingen-Mühlhofen
Tel: +49 (0) 75 56/83 83
Fax: +49 (0) 75 56/96 63 06
harryseestern@aol.com
www.seestern-uhldingen.de



Komfortabel, z.T. Seesicht, ruhig und zentral gelegen, Hausterrasse, Gästekülschrank, familienfreundlich, Nichtraucherbereich, Zusatzbett auf Anfrage, große überdachte Terrasse, z.T. Kabel-TV, Parkplatz, Fahrradgarage

Besonderheiten:
50 m zum Strandbad und dem Pfahlbaumuseum
200 m zur Schiffsanlegestelle

Zimmer	Preise € *
1 DBZ	30-35
6 DZ	30-35
2 EZ	30-35

Pension Zimmermann



Gina Kaspar
Poststrasse 18
88690 Uhdlingen-Mühlhofen
Tel: +49 (0) 75 56/67 41
Fax: +49 (0) 75 56/15 05
info@pension-zimmermann.de
www.pension-zimmermann.de



Die familiär geführte Pension liegt in ruhigem Wohngebiet, 5 Gehm. vom Bodensee entfernt. Alle Zimmer haben D/WC, Balkon oder Terrasse, Radiowecker. Wir servieren Ihnen ein reichhaltiges, abwechslungsreiches Frühstück. Müsli- und Saftbuffet. Aufenthaltsraum mit TV, Parkplatz am Haus, Leihräder und Radabstellmöglichkeit (Garage). Raucher werden gebeten auf dem Balkon zu rauchen.

Besonderheiten:
Fahrräder mit 7-Gang Nabenschaltung (Rücktritt). Versch. Kinderräder. Für Hausgäste ermäßigte Preise.

Zimmer	Preise € **
8 DZ	28-33
2 EZ	31-36

Aach Bodensee Motel

Familienfreundl. Motel zum Wohlfühlen, kinderfreundl.. Gemütlich eingerichtete Zimmer mit LCD-TV, Balkon/Terrasse. Abstellplatz f. Auto und Fahrräder, Garage, WLAN. Zum See u. Ortsmitte nur wenige Min.

Wlad Albert
Alte Uhdlinger Straße 3
88690 Uhdlingen-Mühlhofen
Tel: +49 (0) 75 56/5 02 76
Tel.: +49 (0) 1 77 7 91 09 10
info@aach-bodensee-motel.de
www.aach-bodensee-motel.de



Zimmer	Preise € **
2 DZ	24-29
2 MBZ	20-24
1 EZ	34-38

Bistro Café Hafentube

Direkt am Hafen von Uhdlingen gelegen, teilweise mit Seesicht. 3x Doppelzimmer mit Dusche und WC, TV, Balkon.

Claus Osswald
Seefelder Straße 6
88690 Uhdlingen-Mühlhofen
Tel: +49 (0) 75 56/433
Tel.: +49 (0) 1 70/991 08 75
Fax: +49 (0) 75 56/96 65 56
www.hafentube.de



Zimmer	Preise € **
3 DZ	60-70

Pension an der Mole

Unser familienfreundliches Haus befindet sich in ruhiger und zentraler Lage, 20 m vom See entfernt. Alle Zimmer haben Seesicht! Aufenthaltsraum mit Sat-TV, Gästekülschrank vorhanden.

Gertrud Kraus
Fischergasse 3
88690 Uhdlingen-Mühlhofen
Tel: +49 (0) 75 56/68 44



Zimmer	Preise € **
8 DZ	23-24
1 EZ	23-24

Pension Haus Seeblick

Seezugang, ruhige Lage, See- u. Alpensicht, Balkon/ Terrasse, familien- u. tierfreundlich, Aufenthaltsraum, Farb-TV, Gästekülschrank, 2 Ferienwohnungen (OG m. Balkon ca. 33qm, EG ca. 38qm) vorhanden.

Elisabeth Müller-Veit
Fischergasse 2
88690 Uhdlingen-Mühlhofen
Tel: +49 (0) 75 56/82 82
Fax: +49 (0) 75 56/96 60 03
haus_seeblick-uhldingen@gmx.de



Fewos	qm	Pers.	Preise € *
2 Typ B	33/38	2-3	50
Zimmer	Preise € *		
1 DZ	21		
2 EZ	21		

Haus Seefreunde

Liebevoll eingerichtete Zimmer mit DU/WC, Balkon/Terrasse, inkl. Frühstück, Parkplatz hinter dem Haus, Zustell-/Kinderbett a. Anfrage, zentral, 50m zum Strand, Aufenthaltsraum mit TV u. Kühlschrank.

Manuela u. Jens Markhart
Seefelderstr. 30
88690 Uhdlingen-Mühlhofen
Tel: +49 (0) 75 56/92 99 04
Fax: +49 (0) 75 56/93 29 46
info@seefreunde.de
www.seefreunde.de



Zimmer	Preise € **
3 DZ	20-32



Ferienwohnungen/-Appartements

FERIENWOHNUNG PFAHLBAUBLICK



HAUS PFAHLBAUBLICK ... IHR URLAUB & IHRE ERHOLUNG LIEGEN UNS AM HERZEN

Das Haus Pfahlbaublick wird seinem Namen völlig gerecht. Es liegt direkt hinter den historischen Pfahlbauten, die zu den berühmtesten Sehenswürdigkeiten am Bodensee gehören. Der See ist ca. 50 m entfernt. Das Strandbad, der Hafen und die Schiffsanlegestelle sind fußläufig in ca. 3 Minuten zu erreichen. Die Seefelderstraße ist eine Anliegerstraße, so dass die Ruhe in den Ferienwohnungen gewährleistet ist. Das Haus ist umgeben von einem großen Garten, der für die ganze Familie Freizeitmöglichkeiten birgt. Vom Sonnenbad am Teich über eine Musestunde im Pavillon, zum abendlichen Grillen, das vorab noch ein Badmintonmatch abverlangt. Ihrer Fantasie und ihren Bedürfnissen sind keine Grenzen gesetzt. Natürlich gibt es die Bäckerei um die Ecke und sonstige Einkaufsmöglichkeiten sind Vorort. Auch Möglichkeiten zum Ausgehen gibt es genügend die man bequem ohne Auto erreichen kann.

ERHOLUNG PUR IN SCHÖNSTER LAGE

Die Ferienwohnungen wurden im Mai 2008 neu renoviert und frisch möbliert. Sie verfügen über den exklusiven Standard eines modernen Haushalts, wie TV, DVD, Musikanlage, Mikrowelle und alles was der Erleichterung im Haushalt dient. *Besonderheiten der Wohnung Typ D:* Schlafmöglichkeiten für 6 Personen, ein Bad mit Whirlpoolwanne und einen Geschirrspüler. *Wohnung Typ B:* Schlafmöglichkeiten für 4 Personen. Die kostenlosen Parkplätze sind direkt am Haus. Fahrräder auf Anfrage. Wir freuen uns auf Sie!



Haus Pfahlbaublick
Seefelderstraße 42 | 88690 Uhdingen-Mühlhofen
Tel: +49 (0)177/777577 | Tel: +49 (0)163/1731188
Fax: +49 (0)7452/889933 | fewo@pfahlbaublick.de
www.pfahlbaublick.de

Fewos	qm	Pers.	Preise €**
1 Typ D ****	85	2-4	75-90
1 Typ B ***	48	2-2	60-65

Ferienhaus Am Anleger



Im Jahr 2006
neu renoviert und
eingerichtet!



Herrliche Lage am Yachthafen, ruhig (kein Durchgangsverkehr), zentral, ca. 3 Gehminuten zur Schiffsanlegestelle, Bushaltestelle, kostenlosem Strandbad und vieles mehr.

Fewos	qm	Pers.	Preise €**
6 Typ B	50-96	2-4	60-76
2 Typ C	60-66	2-5	65-88
1 Typ D	120	4-6	82-112
1 Typ A	26	2-2	35-44

Unteruhldingen



Gästehaus Anker ****



Gästehaus Anker ****

Modern und komfortabel eingerichtete Ferienwohnungen, Appartements sowie Doppelzimmer mit reichhaltigem Frühstück. Alle Einheiten mit Balkon, SAT-TV, Minibar, Radiowecker, Safe, Parkplatz und Radabstellmöglichkeit.

Fewos	qm	Pers.	Preise €**
1 Typ B ***	34	2-3	60-76
1 Typ A ***	33	2-2	53-70
1 Typ A	33	2-2	53-70
Zimmer			Preise €**
4 DZ ****			33-41

Postanschrift für beide Häuser

Ferienhaus GbR
Sonja & Andreas Knoblauch
Gartenstraße 5
88690 Uhdingen-Mühlhofen
Tel: +49 (0) 7556 / 6702
Fax: +49 (0) 7556 / 966859
info@knoblauch-gbr.de
www.knoblauch-gbr.de

Weitere Informationen und
Fotos im Internet
www.knoblauch-gbr.de

Ferienwohnungen/-Appartements



Gästehaus Heidi

Stefan und Heidi Knoblauch
Poststraße 8 · 88690 Uhdlingen-Mühlhofen
Tel. +49 7556 6762 · Fax +49 7556 50187
info@uhldinger-fischtheke.de
www.uhldinger-fischtheke.de

Urlaub direkt beim Bodenseefischer!

Nur 100 m vom Hafen, Freibad und den Pfahlbauten entfernt, zentral gelegen. Genießen Sie unsere großzügigen und komfortablen Ferienwohnungen. Terrasse, Balkon, SAT-TV, familienfreundlich, Kinderbett, Getränkeservice, Nichtraucherwohnungen, KFZ-Abstellmöglichkeit im Innenhof und Fahrradgarage.

Unser spezielles März-, Mai- und Oktober-Angebot:

7 Tage buchen –
5 Tage bezahlen!

Fewos	qm	Pers.	Preis in € **
2 Typ C ****	66	2-4	45-75
1 Typ D ****	85	2-6	45-84



Ferien - Domizil Schneider



Ursula und Horst Schneider
Am Stockfeld 21
88690 Uhdlingen-Mühlhofen
Tel: +49 (0) 75 56 / 96 62 77
Fax: +49 (0) 75 56 / 96 62 99
egli-schneider@t-online.de
www.ferien-domizil-schneider.de



WIR FREUEN UNS AUF SIE! ERHOLUNG IM NEUEN LANDHAUS AM NATURSCHUTZGEB., mitten in Wiesen! Ruhige Lage, zentral, 15 Gehmin. z. Hafen u. Strandbad, 3km Meersburg u. Therme, Fähre nach Konstanz u. in die Schweiz.

NEUBAU M. KOMF. FERIENWOHNUNGEN, 1***u. 2 Zimmerwohnung****Waldnähe, Nähe Strandbad u. Thermalbäder Meersburg (ca. 4km), Überlingen (ca. 10km). Zentrale Lage f. Ausflüge u. Raddtouren. Getrennte Eingänge, große Garten-Terrassen u. Liegewiese. Gute Einrichtung, SAT-TV, Stereo-Radio/CD-Player, je Wg. PC-Anschl., DSL Flatratbuchg.. Beachten Sie unsere HOMEPAGE s.oben!

Besonderheiten:

FEWO SIND ZU VERBINDEN! SONDERPREISE März, April u. ab 25.9.10! Pauschalwochen-Aktionen auf Anfrage! März, April 7 Tage wohnen=6 Tage bez. (nicht über Ostern) inkl. Rad u. PC-Flatrate.

Fewos	qm	Pers.	Preise € **
1 Typ A ****	26	1-2	34-40
1 Typ B ****	36	1-2	44-50

Gästehaus zur Seepromenade



*„Gib jedem Tag die Chance, der schönste Deines Lebens zu werden.“
Mark Twain*



Fewos	qm	Pers.	Preise €
Typ A	47	2	59 - 69
Typ B	56	2 - 4	59 - 79
Studio	36	2	49 - 69

Moderne Appartements und Ferienwohnungen mit Balkon, Küchenzeile, Kabel-TV, WLAN, Radio und Direktwahltelefon, zum Teil mit Gemälden stilvoll eingerichtet und gestaltet, laden Sie zu einem entspannten, unvergesslichen Urlaub, direkt an der Uferpromenade von Unteruhldingen, ein. Denn ich möchte, dass Sie sich bei mir rundum wohl fühlen!

Mein Tipp: Machen Sie doch mal im April oder Oktober im Gästehaus zur Seepromenade Urlaub. Frühling und Herbst am Bodensee sind ein besonderes Erlebnis. Zudem genießen Sie auch noch interessante Preisvorteile. Besuchen Sie mich im Internet und verschaffen Sie sich einen Eindruck unter www.seepromenade-ill.de

Horst ILL | Seefelder Str. 14 | 88690 Unteruhldingen | Tel: +49(0)7556 / 8152 | info@seepromenade-ill.de | www.seepromenade-ill.de

* Preise inkl. Kurtaxe ** Preise zzgl. Kurtaxe

unteruhldingen
Ferienwohnungen

Renate Rothmund
Waldweg 27c
88690 Uhdlingen-Mühlhofen
Tel: +49 (0)151 / 15179731
Tel: +49 (0)7556 / 9291860
Fax: +49 (0)7556 / 92918699

Fewos	qm	Pers.	Preise €
4 Fewos			
2 Typ C ****	70	1-6	83 - 111
1 Typ C ****	80	1-6	93 - 121
1 Typ B ****	98	1-4	99 - 113 **



Urlaub genießen in individuellem, warmen und hochwertigem Ambiente

Eröffnet 2009, 4 moderne, geschmackvoll und individuell eingerichtete ****Ferienwohnungen, Top-Ausstattung der Bäder, große Balkone, Echtholzböden, nur 150 m zum Strand und ca. 10 Gehminuten zu den Pfahlbauten sowie zum Hafen. Es gibt sowohl 3 Zimmer Wohnungen, die jeweils 2 getrennte Schlafzimmer haben, als auch eine 2 Zimmer Wohnung, die sehr großzügig geschnitten ist. Die Küchen sind komplett ausgestattet und verfügen über Spülmaschine und Mikrowelle. Darüber hinaus finden Sie Internet-Anschluss, SAT-TV, Radio mit CD Player, Parkplatz direkt vor dem Haus, Waschmaschine und Trockner sowie Unterstellmöglichkeiten für Sportgeräte. Von der DG Wohnung (80 m²) und der 2 Zimmer Wohnung (98 m²) haben Sie einen herrlichen Blick auf den Bodensee, die Insel Mainau und die Schweizer Alpen, von den anderen Wohnungen (70 m²) Teilseesicht. Wir freuen uns auf Ihre Anfrage!

www.ferienwohnung-in-unteruhldingen.de | info@ferienwohnung-in-unteruhldingen.de

Nähere Informationen unter www.seeferien.com



Ferienwohnungen/-Appartements

Bodenseegästehaus Ehinger



Ehinger Rudolf
Am Stockfeld 12 b
88690 Uhdlingen-Mühlhofen
Tel: +49 (0) 75 44/53 60
Fax: +49 (0) 75 44/74 20 62
rudolf@ehinger-touristik.de
www.bodenseegaestehaus.de



Sep. Ferienhaus in idyl. sehr ruhiger Lage gegenüber der Insel Mainau, 2 exkl. neu ausg. Wohnungen mit Balkon u. Terrasse u. Liegewiese zur Südseite, teilw. Seeblick, 500 m zum See, 1,5 km zum Thermalbad Meersburg, separate Eingänge, Kinderbett, Zustellbett, Tresor, Hausprospekt, 1 Wohnung ohne Stufen, Sat-TV, kurze Wege zum Hafen, Restaurants, Einkäufe, kinderfreundliches Ferienhaus.

Besonderheiten:
Preisermäßigt in Vor- u. Nachsaison. Kurze Wege z. Hafen, Restaurants, Einkäufe

Fewos	qm	Pers.	Preise € **
1 Typ C ****	45	2-3	50-65
1 Typ B ***	50	2-2	50-65

Ferienhof Schädler



Harry Schädler
Gebhardsweiler 6
88690 Uhdlingen-Mühlhofen
Tel: +49 (0) 75 56/66 35
Fax: +49 (0) 75 56/66 35
info@ferienhof-schaedler.de
www.ferienhof-schaedler.de



Unser Ferienhof liegt auf einer leichten Anhöhe in Gebhardsweiler. Von hier aus haben Sie einen herrlichen Blick über den ca. 3km entfernten Bodensee. Ca. 300m bis zum Waldrand. Kostenlose/r Waschmaschine und Radverleih. Liege- u. Spielwiese mit Gartenhäuschen, Grill, Spielplatz, Spielscheune, Kleintiere und Ponies. Komfortable Ferienwohnungen u. Zimmer für 2-5 Personen m. SAT-TV, Balkon/Terr.

Besonderheiten:
Spielscheune, Liegew., Gartenmöbel, Waldnähe, Grillplatz, Spielplatz, Streichtiere, Ponys, teilw. W-LAN

Fewos	qm	Pers.	Preise € **
1 Typ B ***	50	1-2	38-48
2 Typ C ***	60	2-4	40-50
1 Typ B ****	48	1-2	38-48
Zimmer	Preise € **		
1 DZ	20-24		

Ferienwohnung Biesinger



Bruno Biesinger
Kirchstrasse 4
88690 Uhdlingen-Mühlhofen
Tel: +49 (0) 75 56/82 41
rolfalleger@aol.com



Schöne 3- Zimmer-Wohnung mit Balkon. Familienfreundliche, sep. Küche mit Spülmaschine, Waschmaschine geg. Gebühr, Kinderbett u. Zustellbett auf Anfrage, Bettwäsche u. Handtücher inklusive, 3 km zum See, Grillplatz, idealer Ausgangspunkt für Ihre Fahrradausflüge.

Besonderheiten:
Parkplatz am Haus. Fahrradabstellplatz. Idealer Ausgangspunkt für Ihre Fahrradausflüge.

Fewos	qm	Pers.	Preise € **
1 Typ C ****	85	2-4	36-50

Christine Bühler



Christine Bühler
Bühlerhöhe 9
88690 Uhdlingen-Mühlhofen
Tel: +49 (0) 75 56/9 11 09
Fax: +49 (0) 75 56/5 01 32
info@haus-buehler.de
www.haus-buehler.de



Komfortable Ferienwohnungen, ruhige Lage am Wald, See- und Alpensicht, familienfreundlich, Kinderbett, Kinderstuhl, SAT-TV, Balkon, Terrasse, Liegewiese, Bettwäsche ist im Preis enthalten, kein Durchgangsverkehr, ca. 500 m zum See.

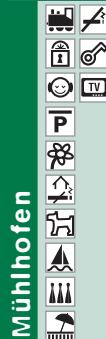
Besonderheiten:
Grillplatz mit Seesicht
Spielplatz
Typ B mit abgeschlossenem Garten und separater Eingang

Fewos	qm	Pers.	Preise € **
1 Typ C ***	70	2-4	60-80
1 Typ C	70	2-4	60-80
1 Typ B	80	2-4	50-65

Ferienwohnung Burgenmeister



Rainer Burgenmeister
Untere Dohle 9
88690 Uhdlingen-Mühlhofen
Tel: +49 (0) 1 71 / 6 55 30 38
elke.burgenmeister@web.de



Große helle Ferienwohnung für bis zu 6 Personen in ruhiger Lage. 2 Schlafzimmer; Wohnzimmer mit Sofaecke, SAT-TV und großem Südbalkon; Küche mit Backofen, Spülmaschine, u.a.; Bad mit Dusche und Badewanne; separates WC. Carport-Stellplatz, Endreinigung, Bettwäsche und Handtücher inklusive. Ca. 4 Gehminuten zum Hallenbad; ca. 3.000 m zum Bodensee. Aufbettung möglich.

Fewos	qm	Pers.	Preise € **
1 Typ C ***	80	2-4	39-71

Ferienwohnungen Herter



Jakob und Ursula Herter
Waldweg 57
88690 Uhdlingen-Mühlhofen
Tel: +49 (0) 75 56/67 52
Fax: +49 (0) 75 56/91 94 27
Jakob.Herter@t-online.de
www.fewo-herter.de



Drei komfortable und geschmackvolle Ferienwohnungen, ca. 200 m vom See entfernt. Die Wohnungen sind modern und gemütlich eingerichtet. Alle drei Ferienwohnungen haben einen großen Südbalkon mit Blick auf den Bodensee. Nichtraucherwohnungen, keine Teppichböden, Spülmaschine, Garage für Fahrräder, kostenloser Radverleih, Kinderbett, Kinderhochstuhl ist vorhanden, Haustiere sind nicht erlaubt.

Besonderheiten:
Separates Ferienhaus, kostenl. Fahrradverleih, kostenl. Internetzugang (DSL WLAN). Waschmaschine u. Trockner.

Fewos	qm	Pers.	Preise € **
2 Typ A ***	33	1-2	52-57
1 Typ C ***	65	1-4	64-89

Ferienhaus Jacqueline



Jacqueline und Matthias Herzog
Waldweg 40
88690 Uhdlingen-Mühlhofen
Tel: +49 (0) 75 56/93 15 43
mj-herzog@t-online.de
www.fewo-herzog.de



Genießen Sie Ihre Urlaubstage in unserem neuen Haus im mediterranen Stil. Nur etwa 150m zum See u. Naturstrand, 800m zum Ortskern u. dem Hafen. Sie wohnen in gemütlichen 2-Zi-Wohnungen mit überdachter Terrasse im EG oder mit Balkon u. Sonnenmarkise im 2.OG mit herrlicher See- u. Alpensicht. Schlafzimmer, Bad/Dusche WC, Wohnschlafzi, SAT-TV, Kochnische. Parkpl.. Keine Haustiere.

Besonderheiten:
Kinder bis 3 Jahre gratis. 7 Tage bleiben 6 bezahlen. Termine: bis 1.05; 5.-19.06; ab 18.09. 2010

Fewos	qm	Pers.	Preise € **
1 Typ B ***	35	2-3	40-55
1 Typ B ***	38	2-4	45-67
1 Typ B	38	2-4	45-67

Ferienwohnung Birgit Knoblauch



Birgit Knoblauch
Am Stockfeld 25
88690 Uhdlingen-Mühlhofen
Tel: +49 (0) 75 56/5 02 59
info@birgitknoblauch.de
www.birgitknoblauch.de



Komfortabel, gemütlich, ruhig, Entfernung zum See 700 m. Terrasse (möblierter Freisitz im Garten), Kinderbett, familienfreundlich. - Kinder sind herzlich willkommen.

Besonderheiten:
Bettwäsche und Handtücher incl. separater Wohnungseingang.

Fewos	qm	Pers.	Preise € **
1 Typ B ***	60	1-4	40-48

Gästehaus LAMPRECHT



Stefan Lamprecht
Seefelderstr. 34
88690 Uhdlingen-Mühlhofen
Tel: +49 (0) 77 38/54 99
Tel.: +49 (0) 1 70/5 43 54 99
Fax: +49 (0) 77 38/92 28 74
fewo.lamprecht@t-online.de
www.fewo-lamprecht.de



Gepflegtes familiär geführtes Haus, ruhige Lage, zentrumsnah, Südbalkon/Terrasse mit teilw. Seesicht, Entf. zum See ca. 50m, familienfreundlich, ausreichend Parkplätze am Haus, kleiner Kinderspielplatz, Tischtennis, Gartengrill, Gartenmöbel, Fahrradgarage.

Besonderheiten:
Verm. wochenw. Sa bis Sa, Aktion von Okt. bis März 7 Tage buchen 6 Tage bezahlen

Fewos	qm	Pers.	Preise € **
2 Typ C ***	60	2-4	55-66
9 Typ B ***	42/52	2-4	50-65

Walter Ossiander



Walter Ossiander
Bodanstr. 10
88690 Uhdlingen-Mühlhofen
Tel: +49 (0) 75 56/13 39
Fax: +49 (0) 75 56/96 61 85
walter-ossiander@web.de
www.fewo-ossiander.de



Bis zu 6 Personen finden Platz in dieser großzügigen (75qm²) und modern eingerichteten Ferienwohnung mit großer Terrasse, Liegewiese und eigener Garage. Zum nächsten Supermarkt und zum Bahnhof sind es nur wenige Gehminuten. Die Wohnung besteht aus 2 getrennten Schlafzimmern, Bad, Küche und einem Wohnschlafraum. Zum See sind es ca. 20 Gehminuten über einen schön angelegten Weg.

Besonderheiten:
Waschmaschine, Mikrowelle, bedingt Rollstuhlgerecht, Kinderfreundlich, Bettwäsche u. Handtücher inkl.

Fewos	qm	Pers.	Preise € **
1 Typ C ***	75	2-6	45-75

Ferienwohnung Pätz



Elfriede Pätz
Bühler Höhe 7
88690 Uhdlingen-Mühlhofen
Tel: +49 (0) 75 56/66 74
info@fewopaetz.de
www.fewopaetz.de



Komfortable, geräumige Wohnung mit überdachter Terrasse, separatem Eingang, sonnige, ruhige Lage am Wald, kein Durchgangsverkehr, Liegewiese mit Gartenmöbeln, separate Küche, Bad m. Toil., sep. Toil., 1 o. 2 Schlafzimmer, kinderfreundlich, behindertenfreundlich, ca. 500 m z. See, Blick auf die Insel Mainau
siehe auch: www.fewopaetz.de

Besonderheiten:
Keine Treppe, Fahrradabstellpl., Bettwäsche u. Handtücher inkl.
Für 2 Personen als 2 Zimmerwohnung.

Fewos	qm	Pers.	Preise € **
1 Typ C ***	75	2-4	65-70
1 Typ B	55	1-2	50-55

Ferienwohnung Schäfler



Theo Schäfler
Gebhardsweiler 10 b
88690 Uhdlingen-Mühlhofen
Tel: +49 (0) 75 56/54 90
Fax: +49 (0) 75 56/55 07
info@fewo-schaefler.de
www.fewo-schaefler.de



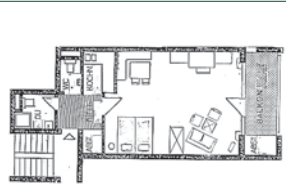
Auf einer Anhöhe gelegen, mit sehr schönem Blick über den Bodensee, hell, modern, ruhig, Balkon, Nichtraucher, Küchenzeile, Kinderbett, Grillplatz, Hausprospekt, 3 Ferienwohnungen für 2 - 3 Personen.

Besonderheiten:
Garage für Fahrräder, Parkplatz am Haus. Betriebsferien vom 1.11. - 31.3.

Fewos	qm	Pers.	Preise € **
3 Typ B ***	44	2-3	38-48

Ferienwohnungen/-Appartements

Ferienwohnung Wintermeyer



Reinhold Wintermeyer
Bergstrasse 12
88690 Uhdlingen-Mühlhofen
Tel: +49 (0) 75 56 / 69 57
Fax: +49 (0) 75 56 / 69 57
wintermeyer.reinhold@web.de
www.ferienwohnung-am-see.de



Komfortabel, geräumig, ruhig gelegen und doch zentral, 300 Meter zum See,
- SAT-TV, Radio,
- Bettwäsche und Handtücher vorhanden, Wäscheservice,
- Südbalkon, 2. Etage, teilweise Seesicht,
- Rauchen in der Wohnung nicht gewünscht, auf dem Balkon kann geraucht werden

Besonderheiten:
Hauseigene Fahrräder kostenlos
Garage

Fewos	qm	Pers.	Preise € **
1 Typ A ***	56	1-2	40-45

Irmgard Bühler



Irmgard Bühler
Bühlerhöhe 22
88690 Uhdlingen-Mühlhofen
Tel: +49 (0) 75 56 / 86 47
Fax: +49 (0) 75 56 / 5 01 32
info@haus-buehler.de
www.haus-buehler.de



Gemütliches wohnen in ruhiger Lage am Wald. Teilweise Blick auf Schloß Mainau. See- und Alpensicht, Balkon, Terrasse, große Liegewiese. Kinderbett, Kinderstuhl, familienfreundlich. Sat-TV, ca. 500 m zum See. Kein Durchgangsverkehr.

Separater Eingang.
Bettwäsche (Erstbezug) im Preis enthalten.

Besonderheiten:
Gemütliche Wohnungen
Typ C und D je 2 WC
Typ D, 3 Schlafzimmer
Grillplatz mit Seesicht

Fewos	qm	Pers.	Preise € **
1 Typ B	50	2-4	45-55
1 Typ C	60	2-4	45-60
1 Typ D	80	2-6	60-90

Ferienwohnung Ekert



Thomas u. Antje Ekert
Seefelder Str. 3
88690 Uhdlingen-Mühlhofen
Tel: +49 (0) 75 56 / 5 04 11
Tel.: +49 (0) 15 22 / 7 47 74 55
Fax: +49 (0) 75 56 / 5 04 20
ekert@seeferien.de
www.seeferien.de/ekert



Genießen Sie Ihren Urlaub ca. 40 m vom Bodensee entf. Großer Garten mit Sandkasten ermöglicht spielen, sonnenbaden, entspannen oder grillen, wann immer Sie möchten. Das Strandbad ist so nah, dass Sie sich nicht lange umziehen müssen, um baden zu gehen. Terrasse, Balkon o. Franzosenbalkon, Bettw., Handt., Babybett, Einb.-Küche,usw. Erholung für die ganze Familie.

Besonderheiten:
Sonderpreise: VS. - NS sowie Kinderermäßigung u. Preisnachlass ab 12 Übern. Kinderfreundlich, Nichtraucher

Fewos	qm	Pers.	Preise € **
1 Typ B	63	2-4	49-69
1 Typ B	60	2-4	49-69
1 Typ B	60	2-4	49-69

Ferienwohnungen Ernst und Elfriede Fuchs



Ernst und Elfriede Fuchs
Bergstrasse 3 a
88690 Uhdlingen-Mühlhofen
Tel: +49 (0) 75 56 / 66 11
Fax: +49 (0) 75 56 / 66 11



Gartenterrasse, Liegewiese, 300 m zum See, am Wald, jede Wohnung mit extra Küche, in unmittelbarer Nähe befinden sich Hafen, Strandbad, Pfahlbauten und Reptilienhaus. Parkplatz am Haus. Bettwäsche und Handtücher vorhanden.

Fewos	qm	Pers.	Preise € **
1 Typ B	48	1-4	45-50
1 Typ C	78	1-5	55-60

Ferienwohnung Carolina Geiger



Carolina Geiger
Schulstrasse 25
88690 Uhdlingen-Mühlhofen
Tel: +49 (0) 75 56 / 56 39



Erholsame Urlaubstage zu jeder Jahreszeit bieten Ihnen zwei gemütliche Ferienwohnungen in einem modernen Einfamilienhaus. Das Haus liegt in zentraler, ruhiger Lage in Unteruhldingen.

Besonderheiten:
In unmittelbarer Nähe befinden sich Hafen, Strandbad, Pfahlbauten und Reptilienhaus.

Fewos	qm	Pers.	Preise € **
2 Typ A	35	1-2	40-55

Ferienwohnung Geiger Franz



Franz und Emma Geiger
Waldweg 15
88690 Uhdlingen-Mühlhofen
Tel: +49 (0) 75 56 / 60 00



Zweckmäßig, ruhig, Entfernung zum See 200 m, Naturstrand, See- und Alpensicht, Blick zur Insel Mainau, Balkon, Terrasse, 1 Wohnung mit Zusatzbett, Sat-TV, überdachter Fahrradstellplatz. Carport

Besonderheiten:
Südhanglage

Fewos	qm	Pers.	Preise € **
2 Typ B	35	1-2	35-40

Ferienwohnungen/-Appartements

Ferienwohnung Hildegard Greif



Hildegard Greif
Am Zihlbühl 10
88690 Uhdlingen-Mühlhofen
Tel: +49 (0) 75 56/64 16
Kurtgreif5@googlemail.com



gemütlich eingerichtete FEWO auf der Anhöhe in ruhiger Waldrandlage, Entfernung zum See 700 m, familienfreundlich, Kabel-/Sat-TV, Kinderbett, Wohnküche vorhanden, separater Eingang, Nichtraucherhaus.

Besonderheiten:
Erholung in ruhiger Lage, Liegewiese mit Gartenmöbeln.

Fewos	qm	Pers.	Preise € **
1 Typ B	80	1-3	40-45

Ferienbauernhof Löhle



Franz und Hannelore Löhle
Kanalweg 5
88690 Uhdlingen-Mühlhofen
Tel: +49 (0) 75 56/66 96
Fax: +49 (0) 75 56/93 26 75
loehle.thomas@web.de
www.obst-und-ferienhof-loehle.de



Ruhige Lage am Ortsrand. Gemütl. Ferienwohnungen mit Balkon. Liege- und Spielwiese, Grillplatz, Hallenbad in der Nähe, Entf. zum See 3000 m. Eigene Obstbrennerei, Obstbau, Kleintiere, Kinderbett- und -Stuhl, Tischtennis.

Fewos	qm	Pers.	Preise € **
1 Typ B	50	2-4	38-47
1 Typ C	75	2-4	44-53

Ferienwohnung Rebhan



Helga Rebhan
Im Ring 6
88690 Uhdlingen-Mühlhofen
Tel: +49 (0) 75 56/68 97
info@haus-rebhan.de
www.haus-rebhan.de



Gepflegtes Haus, ruhige Ortsrandlage, Waldnähe, 3 km zum Bodensee. Schöne großzügige 2-Zimmer-Wohnung, separater Eingang, große Sonnenterrasse, Liegewiese, Grillplatz, Bettwäsche und Handtücher inklusive

Besonderheiten:
Parkplatz und Fahrradabstellplatz am Haus

Fewos	qm	Pers.	Preise € **
1 Typ B	60	2-4	38-48

Haus Ulme



Rudi u. Catharina Koslowski
Waldweg 62 und 62A
88690 Uhdlingen-Mühlhofen
Tel: +49 (0) 75 56/91 90 01
Fax: +49 (0) 75 56/91 90 02
info@haus-ulme.de
www.haus-ulme.de



Attraktive Fewo in ruhiger Lage, direkte Nähe zum See (100m), kinderfreundlich, komfortable Ausstattung, Liegewiese. Inmitten exotischer Pflanzen werden Sie sich in unserem 3000 qm Garten sicherlich wohlfühlen, egal, ob Sie alleine, zu zweit oder mit der Familie Urlaub machen. In unseren Preisen ist die Bettwäsche (Erstbezug), Handtücher und Endreinigung enthalten.

Besonderheiten:
großer Spielplatz und gemütlicher Grillplatz mit Gartenhaus laden zum Verweilen ein.

Fewos	qm	Pers.	Preise € **
1 Typ B	45	1-2	49-53
1 Typ B	45	1-2	49-53
1 Typ B	45	1-2	49-53
1 Typ C	90	2-4	60-70

Ferienhaus Unteruhldingen



Tina Scherer
Poststraße 14
88690 Uhdlingen-Mühlhofen
Tel: +49 (0) 75 56/27 86 68
Fax: +49 (0) 75 56/27 86 69
office@ferienhaus-unteruhldingen.de
www.ferienhaus-unteruhldingen.de



Genießen sie Ihren Urlaub in einem energiesparenden Neubau im Effizienzhaus 55 Standard, welches im März 2010 eröffnet wird. Das Haus liegt im ebenen Zentrum von Unteruhldingen und bis zum Hafen sind es nur ca. 250m. Sie wohnen in komfortabel und geschmackvoll eingerichteten Wohnungen ohne Teppichboden. Einbauküche mit Geschirrspüler, Sat-TV, großen Südbalkon/Terrasse, Bad/Dusche.

Besonderheiten:
Frühjahr und Herbst spezielle Aktionswochen
Winterspecials
We speak English

Fewos	qm	Pers.	Preise € **
1 Typ B	53	1-4	55-75
1 Typ C	60	1-4	60-80

Gästehaus Wagner



Gasthof Storchen GmbH
Aachstrasse 17
88690 Uhdlingen-Mühlhofen
Tel: +49 (0) 75 56/65 91
Fax: +49 (0) 75 56/53 48
info@storchen-uhldingen.de
www.storchen-uhldingen.de



Gepflegtes, familienfreundliches Haus zum Wohlfühlen mit einem idyllischen Garten mit Fischteich. Behaglich eingerichtete Zimmer und Apartments mit Wohnschlafraum und Schlafzimmer, alle mit Safe, Frühstücksbuffet oder Halbpension auf Wunsch.

Besonderheiten:
Kinderermäßigung, Tennisplätze, Tischtennis, Räder, Sauna, Solarium

Fewos	qm	Pers.	Preise € **
4 Typ B	45-50	2-4	40-67
3 Typ A	25-30	2-2	30-46
Zimmer	Preise € **		
3 App	35-46		
3 DZ	26-36		

Ferienwohnungen/-Appartements

Ferienwohnung Achsenick

Oberuhldingen

900m zum See, zentral, Nichtraucher, sep. Küche mit Mikrowelle u. Spülmasch., Tageslichtbad/DU-2x WC, 1. Etage, Radabstellmögl., Stereoanlage, Loggia m. Markise, Bettw. u. Handt. inkl. Keine Haustiere

Helga Achsenick
Reismühlenweg 25 a
88690 Uhldingen-Mühlhofen
Tel: +49 (0) 75 56 / 52 34
Fax: +49 (0) 75 56 / 52 34
www.achsenick.de/bodenseeurlaub



Fewos	qm	Pers.	Preise € **
1 Typ B ****	60	1-2	45-52

Ferienwohnung Feick

Oberuhldingen

Unverbaute Sicht ins ruhige Landschaftsschutzgebiet am Rad-Fußweg zum See, 3 Zi. bis 5 Pers., sep. Eing., Küche, Terrasse, Kinderbetten, Spielgeräte, Handtücher, Bettw., ideal für Radtouren, Radverleih

Erwin Feick
Bodanstrasse 9
88690 Uhldingen-Mühlhofen
Tel: +49 (0) 75 56 / 13 37
Fax: +49 (0) 75 56 / 13 37
erwin.feick@web.de
www.bodensee-feick.de



Fewos	qm	Pers.	Preise € **
1 Typ C ****	74	1-5	35-65



Ferienwohnung Geiger

Unteruhldingen

Unsere familienfreundlichen FEWO liegen im sonnigen Herzen v. Unteruhldg., m. Teilsesicht. Küche (EBK), Dusche u. WC, Balkon, Sat-TV. Bettwäsche u. Handtücher vorhanden. Aufbettung möglich.

Norbert Geiger
Schulstrasse 3
88690 Uhldingen-Mühlhofen
Tel: +49 (0) 75 56 / 89 02
Fax: +49 (0) 75 56 / 5 02 75
N.Geiger-Kiosk@t-online.de
www.geiger-ferienwohnung.de



Fewos	qm	Pers.	Preise € **
1 Typ B ***	51	1-2	45-55
1 Typ C	85	2-4	55-65

Ferienwohnung Horeis

Unteruhldingen

Ruhige, gemütliche Wohnung mit Balkon, Hanglage mit Seeblick, Entf.z. See 500m, nahe Ortsmitte. Sat-TV, Kinderbett u. Hochstuhl, Garage für Fahrräder. Bettw. u. Handtücher auf Anfrage. Aufbettung mögl.

Ruth u. Ingo Horeis
Waldweg 1 b
88690 Uhldingen-Mühlhofen
Tel: +49 (0) 21 75 / 68 16
Fax: +49 (0) 21 75 / 97 07 04
ingohoreis@aol.com
www.fewo-horeis.de



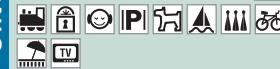
Fewos	qm	Pers.	Preise € **
1 Typ B ***	40	1-2	55-70
1 Typ C ***	80	1-4	75-90

Joachim Krause

Unteruhldingen

Entf.z. See 100m, nahe Ortsmitte, Balkon, teilw. Seesicht, DVD, Küche mit Mikrowelle, Backofen, Spülmaschine, Dusche, Kinderbett, Bettwäsche auf Anfrage; 2. Etage, Aufbettung mögl.

Joachim Krause
Seestr. 13 b
88690 Uhldingen-Mühlhofen
Tel: +49 (0) 71 61 / 5 25 57
Fax: +49 (0) 71 61 / 5 25 57
j.krause.biba@t-online.de



Fewos	qm	Pers.	Preise € **
1 Typ B ***	55	1-2	45-60

Edith Rivière

Unteruhldingen

Komf FeWo bis 2 Pers, EG Südseite, Wintergarten, 100 qm Terrasse, 3 Gartensitzgruppen, ruhige Lage, Waldrand, Wohnzi (Fliesen), SAT/TV Tel, Schlafzi, sep Küche, Mikrowelle, Spülmasch, PC auf Anfrage.

Rivière Edith
Am Stockfeld 31
88690 Uhldingen-Mühlhofen
Tel: +49 (0) 75 56 / 68 08
Fax: +49 (0) 75 56 / 52 00
riviere.robort@t-online.de
www.riviere.de



Fewos	qm	Pers.	Preise € **
1 Typ B ***	55	1-2	52-58

Ferienwohnung Zebandt

Unteruhldingen

Komfortable FeWo in ruhiger Lage, 5 min. zum See. Balkon, komplett eingerichtete Küche mit Spülmaschine, 2. Etage, Bettwäsche u. Handtücher vorhanden Safe, Fahrradabstellmöglichkeit, Nichtraucher erw.

Ida u. Oskar Zebandt
Storchenweg 13
88690 Uhldingen-Mühlhofen
Tel: +49 (0) 75 56 / 66 23
info@fewo-unteruhldingen.de
www.fewo-unteruhldingen.de



Fewos	qm	Pers.	Preise € **
1 Typ C ***	54	2-4	45-55

Ferienwohnung Schwandner

Unteruhldingen

Zentrale ruhige Lage, Entfernung zum See 100m, komplett eingerichtete separate Küche, SAT-TV, Balkon mit Markise, familienfreundlich, Kinderbett, Bettwäsche, in nächster Nähe zum Naturschutzgebiet.

Werner Schwandner
Weiheracker 3
88690 Uhldingen-Mühlhofen
Tel: +49 (0) 71 11 / 7 65 18 62
schwandner.matthias@arcor.de



Fewos	qm	Pers.	Preise € **
1 Typ C **	60	1-4	40-48

Ferienwohnung Albert

Unteruhldingen

Komfortable neu eingerichtete EG-2-Zi-Fewo in ruhiger Lage, Balkon, komplett einger. Küche, 500m zum See, Fahrradabstellmögl., keine Haustiere. Besonderheit: Ihr persönlicher Koch: Tagespausch. 150,-

Heinz Albert
Bergstraße 97
88690 Uhldingen-Mühlhofen
Tel: +49 (0) 73 33 / 33 02
Tel.: +49 (0) 1 62 / 6 99 00 99
dhanamichaela@aol.com



Fewos	qm	Pers.	Preise € **
1 Typ B	68	1-4	65

Ferienwohnung Amelie

Unteruhldingen

Helle, neue FeWo mit Terr. u. Garten, ruhig aber zentral, ca. 4 Min. eben zum Strandbad/Hafen, Küchenzeile mit Spül., inkl. Wäscheservice, kinderfreundlich, Preisermäßigung in Vor- u. Nachsaison.

Familie Gaiser
Weiheracker 8a
88690 Uhldingen-Mühlhofen
Tel: +49 (0) 75 56 / 55 27
Tel.: +49 (0) 1 71 / 6 07 34 32
Fax: +49 (0) 75 56 / 55 27
doris-gaiser@gmx.de



Fewos	qm	Pers.	Preise € **
1 Typ A	34	1-3	38-40

Ferienwohnung Aust

Mühlhofen

Zentral, ruhig, komfortabel, Stellplatz, Terrasse, Liegewiese, EG, Wohnraum, Schlafraum, Küche, Du/WC, SAT-TV, Stereoanlage, Bettwäsche u. Handtücher, überdachter Fahrradstellplatz. Siehe auch Website

Sabine Aust
Riegerhausweg 4 a
88690 Uhldingen-Mühlhofen
Tel: +49 (0) 75 56 / 96 67 51
Fax: +49 (0) 75 56 / 96 67 52
ferienwohnung@aust-muehlhofen.de
www.aust-muehlhofen.de



Fewos	qm	Pers.	Preise € **
1 Typ B	40	1-2	34-37

Ferienwohnungen/-Appartements

Ferienwohnung Beate

Oberuhldingen

Gepflegte Ferienwohnung in ruhiger Lage, nahe Einkaufsmöglichkeiten, SAT-TV, kompl. eingerichtete Küchenzeile, Mikrowelle, sep. Hauseingang, Fahrradstellplatz überdacht, Bettwäsche u. Handtücher inkl.

Beate Maier
Höriweg 1
88690 Uhldingen-Mühlhofen
Tel: +49 (0) 75 56 / 67 17
reservierung@ferienwohnung-beate-bodensee.de
www.ferienwohnung-beate-bodensee.de



Fewos	qm	Pers.	Preise € **
1 Typ A	26	1-2	30-35

Ferienwohnung Birkenmayer Klaus

Oberuhldingen

Entfernung zum See ca. 900 m, ruhige Lage, Ferienwohnung in der 1. Etage mit Balkon, Gartenpavillon, Sat-TV, Bettwäsche u. Handtücher vorhanden, Hunde auf Anfrage, Fahrradverleih.

Klaus Birkenmayer
Römerstrasse 6
88690 Uhldingen-Mühlhofen
Tel: +49 (0) 75 56 / 69 56



Fewos	qm	Pers.	Preise € **
1 Typ B	50	2-3	43-49
1 Typ C	78	2-4	53-59

Ferienwohnung Bollin

Unteruhldingen

Geräumige, schöne Wohnung, Parterre, Wohnzimmer, 2 Schlafzimmer, 2 WCs, Wohnküche, Dusche, SAT-TV, Terrasse, zum See 100m, Nichtraucherwohnung, keine Tiere, Bettwäsche und Handtücher vorh.

Gisela Bollin
Poststraße 3
88690 Uhldingen-Mühlhofen
Tel: +49 (0) 75 56 / 67 27
b.bollin@gmx.de
www.ferienwohnung-bollin.de



Fewos	qm	Pers.	Preise € **
1 Typ C	80	2-4	51-65

Gaby Bühler

Unteruhldingen

Komfortable, gemütl. FeWo mit Terrasse, ruhige Lage am Waldrand, kein Durchgangsverkehr, z.T. See-/Alpensicht, überdachter Fahrradabstellplatz, SAT-TV, Entf. zum See ca. 500 m. Bettw./Handt. vorhanden.

Bühler Gaby
Am Stockfeld 37
88690 Uhldingen-Mühlhofen
Tel: +49 (0) 75 56 / 84 01
gaby.buehler@gmail.com
www.gabybuehler.privat.t-online.de



Fewos	qm	Pers.	Preise € **
1 Typ B	65	2-3	48-55

Ferienwohnung Daiger

Oberuhldingen

Gepflegte und gemütliche Wohnung im EG, in ruhiger Lage u. mit separatem Eingang. Carport, Gartenterrasse, Sat-TV u. Radio, sowie Bettwäsche und Handtücher vorhanden. Nichtraucherwohnung!

Klaus Daiger
Höriweg 3
88690 Uhldingen-Mühlhofen
Tel: +49 (0) 75 56 / 12 45
klaus.daiger@arcor.de
home.arcor.de/klaus.daiger/



Fewos	qm	Pers.	Preise € **
1 Typ B	42	1-3	35-45

Brigitte Enderle

Oberuhldingen

Komf., gemütl. FeWo mit Balkon, Kompl. einger., sep. Küche, Du / WC, Handt./Bettw. vorhanden, Entfern. z. See ca. 700m, Parkpl. und Radabstellpl. direkt a. Haus, 1 Etage, Nichtraucher, keine Haustiere

Enderle Brigitte
Alte Uhldinger Str. 17 a
88690 Uhldingen-Mühlhofen
Tel: +49 (0) 75 56 / 69 48
Fax: +49 (0) 75 56 / 96 62 38
fewoenderle@aol.com
www.ferienwohnungen-enderle.de



Fewos	qm	Pers.	Preise € **
1 Typ A	45	1-2	35-40

Ferienwohnung Enzian Maria Peisl

Oberuhldingen

Zentrale ruhige Lage, idealer Ausgangspunkt für Ausflüge im Dreiländereck, Fahrradwege, gute Einkaufsmöglichkeit, 5 Min. zum Bus und zur Bahnstation, Entfernung zum See 1000 m

Ansprechpartner Egon Zühlsdorf
Linzgaustraße 28
88690 Uhldingen-Mühlhofen
Tel: +49 (0) 75 56 / 82 88
Fax: +49 (0) 75 56 / 82 88



Fewos	qm	Pers.	Preise € **
1 Typ B	55	2-4	45-60

Ferienwohnung Fanjak

Oberuhldingen

Gepflegte Ferienwohnung mit Einbauküche, Balkon, Terrasse, in ruhiger sonniger Lage im Ortskern Oberuhldingen. Einkaufsmöglichkeiten in der Nähe. Bus, Bahn in der Nähe. Fahrradfahrer willkommen.

Darinka Fanjak
Linzgaustraße 28
88690 Uhldingen-Mühlhofen
Tel: +49 (0) 75 56 / 69 92
Fax: +49 (0) 75 56 / 69 92
fewo-fanjak@t-online.de



Fewos	qm	Pers.	Preise € **
1 Typ B	55	1-4	45-60
1 Typ A	30	1-2	35-40

Ferienwohnung Feierabend

Oberuhldingen

Helle ruhig gelegene Ferienwohnung im 1. OG Bj. 2003 mit Süd-Westbalkon. Zwei Schlafzimmer, Küche mit Mikrow. u. Spül., Bad/DU, Bettwäsche u. Handtücher, Nichtraucher, keine Haustiere, 900m zum See.

Josef Feierabend
Reishaldenweg 16
88690 Uhldingen-Mühlhofen
Tel: +49 (0) 75 56 / 5 05 23
Fax: +49 (0) 75 56 / 5 05 23
Josef.Feierabend@t-online.de
www.Ferienwohnung-Feierabend.de



Fewos	qm	Pers.	Preise € **
1 Typ C	56	2-5	45-55

Ferienwohnung Fischer

Unteruhldingen

Idyllisches Haus, ca. 15Min. zum See, Seesicht, Balkon, Wohnküche, 2 Wohn-Schlafzi., TV, Kinderbett, familienfreundlich, Bettw./Handtücher inkl., Liegewiese, Stellplatz PKW/Fahrrad.

Hanna Fischer
Am Stockfeld 10
88690 Uhldingen-Mühlhofen
Tel: +49 (0) 75 56 / 86 05
Fax: +49 (0) 75 56 / 86 05



Fewos	qm	Pers.	Preise € **
1 Typ B	60	2-4	44-59

Ferienwohnung Frick-Deinert

Unteruhldingen

Familienfreundlich, ruhig, komfortabel, Bettwäsche und Handtücher vorhanden, Kinderbett, 250 m zum See, Balkon und Terrasse, Haustiere auf Anfrage.

Sabine Frick-Deinert
Weiheracker 10
88690 Uhldingen-Mühlhofen
Tel: +49 (0) 75 56 / 53 64
Tel.: +49 (0) 75 56 / 51 68
Fax: +49 (0) 75 56 / 64 28
spedition.deinert@t-online.de



Fewos	qm	Pers.	Preise € **
2 Typ A	35	1-3	38-40
1 Typ B	50	1-4	40-45

Haus Gutemann

Oberuhldingen

Ruhige, komfortable Wohnung mit Balkon/Terrasse, SAT-TV. Entfernung zum See 800 m, zum Ortskern 500 m. Kinderbett, familienfreundlich. Radabstellmöglichkeit, Bettwäsche/Handtücher vorhanden

Ursula Gutemann
Castellstrasse 8
88690 Uhldingen-Mühlhofen
Tel: +49 (0) 75 56 / 82 10
info@haus-gutemann.de
www.haus-gutemann.de



Fewos	qm	Pers.	Preise € **
1 Typ A	30	2-2	30
1 Typ C	50	2-4	50-54
Zimmer			Preise € **
1 DZ			20-25

Ferienwohnungen/-Appartements

Ferienwohnung Haaga

Unteruhldingen

Zentrale, ruhige Lage. 150m vom See. Wenige Gehminuten zu Schiffslandestelle, Strandbad, Geschäften. Bettw., Handt., Fahrradgarage, großer Balkon, Markise, Relaxliegen. Preise nach Saison und Pers.

Elvira Haaga
Gartenstrasse 12
88690 Uhldingen-Mühlhofen
Tel: +49 (0) 75 56 / 13 08
Elvira.Haaga@web.de
www.elvirahaaga.de



Fewos	qm	Pers.	Preise € **
1 Typ C	70	1-5	43-66

Ferienwohnung Haßlach

Mühlhofen

Familienfreundliche Ferienwohnung, Dachgeschoss 1.Stock, 82 qm, 2 Doppel-u. 1 Einzelschlafzimmer, Küche, Wohnzimmer u.Bad. Freisitz vorh. Bettwäsche u.Handtücher inkl. Zum See 3000 m

Verena Haßlach
Löhlestrasse 4
88690 Uhldingen-Mühlhofen
Tel: +49 (0) 75 56 / 80 58
verena.hasslach@gmx.de



Fewos	qm	Pers.	Preise € **
1 Typ D	82	2-5	49-55

Ferienwohnung Herbst

Unteruhldingen

Gemütliche Wohnung, ruhig, Entfernung zum See 60 m, TV in der Wohnung, familienfreundlich, separater Eingang, Zustellbett für Kind, Bushaltestelle nebenan.

Elfriede Herbst
Unterer Waldweg 3
88690 Uhldingen-Mühlhofen
Tel: +49 (0) 75 56 / 10 72



Fewos	qm	Pers.	Preise € **
1 Typ A	40	1-2	33-35

Ferienwohnung Berta Hoffmann

Oberuhldingen

Zweckmäßig, zentral, Entfernung zum See 500m, separate Küche, 1. Etage., Einkaufsmöglichkeiten in der Nähe, Busanbindung in 200m.

Berta Hoffmann
Alte Uhldinger Strasse 17
88690 Uhldingen-Mühlhofen
Tel: +49 (0) 75 56 / 68 13



Fewos	qm	Pers.	Preise € **
1 Typ B	55	1-4	30-35

Ferienwohnung Hug

Unteruhldingen

Zentral, Entfernung zum See 500 m, Kabel-/SAT-TV, Nichtraucherwohnung, familienfreundlich, Erdgeschoss

Josefine Hug
Schulstrasse 26
88690 Uhldingen-Mühlhofen
Tel: +49 (0) 75 56 / 87 61



Fewos	qm	Pers.	Preise € **
1 Typ B	30	1-2	31-33

Ferienwohnung Hutzel

Unteruhldingen

Komfortabel, großzügig (70qm), ruhig, Seesicht (Mainaublick), Waldnähe, 1 großes Wohn-/Esszimmer, 2 Schlafzimmer, sep. Küche, Sat-TV, Geschirrspül- u. Waschmaschine, Bettwäsche u. Handtücher vorh.

Anton Hutzel
Bergstraße 66
88690 Uhldingen-Mühlhofen
Tel: +49 (0) 7 11 / 23 34 92
Tel.: +49 (0) 75 56 / 54 95
anton-hutzel@t-online.de



Fewos	qm	Pers.	Preise € **
1 Typ C	70	2-4	48-74

Ferienwohnung Köstlin

Unteruhldingen

Ruhige Wohnanlage auf Anhöhe am Waldrand ca. 1000 m vom Seeufer, 10 Min zu Fuß zum Dorfzentrum. 2-Zi, K und B zweckmäßig. Balkon mit Panoramablick: See, Mainau.

Dr. Heiner Köstlin
Bergstr. 20
88690 Uhldingen-Mühlhofen
Tel: +49 (0) 24 08 / 22 71
h.koestlin@gmx.de



Fewos	qm	Pers.	Preise € **
1 Typ B	50	1-3	35-49

Ferienwohnung Lesnik

Unteruhldingen

Gemütliche FeWo mit traumhafter Seesicht (Blick auf die Insel Mainau). Entf. zum Strand nur ca. 80 m. See-Fahrradweg, Bushaltestelle in unmittel. Nähe. Nur 5-10 Gehmin. bis Unteruhld. Hafen/Promenade.

Marion u. Robert Lesnik
Meersburgerstr. 29
88690 Uhldingen-Mühlhofen
Tel: +49 (0) 1 70 / 2 36 17 11
Tel.: +49 (0) 75 51 / 94 42 94
Fax: +49 (0) 75 51 / 94 49 36
robert.lesnik@t-online.de
www.bodensee-ferienwohnung-lesnik.de



Fewos	qm	Pers.	Preise € **
1 Typ B	56	2-3	38-48

Ferienwohnung Michel

Oberuhldingen

Zentrale Lage, 1. Etage, familienfreundlich, Kinderbett, Hochstuhl, Bettwäsche u. Handtücher vorh., separate Küche, Bad, WC separat, Entfernung zum See 1km. Kostenlose Parkkarte für Unteruhldingen.

Roland u. Rosa Michel
Bahnhofstraße 10
88690 Uhldingen-Mühlhofen
Tel: +49 (0) 75 56 / 62 69
Fax: +49 (0) 75 56 / 92 98 52
michelroland@t-online.de



Fewos	qm	Pers.	Preise € **
1 Typ C	90	2-4	50-65

Bauernhof Wilfried Möking

Seefelden

Unsere mediterran eingerichteten Ferienwohnungen mit Liegewiese bieten Erholung und Entspannung. Kinderspielplatz, Tiere und genügend Parkplätze sind vorhanden. Auf Ihr Kommen freut sich Fam. Möking!

Möking Wilfried
Seefelden
88690 Uhldingen-Mühlhofen
Tel: +49 (0) 75 56 / 60 10



Fewos	qm	Pers.	Preise € **
1 Typ A	20	1-3	30-50
1 Typ A	45	1-4	40-50
4 Typ C	75	1-6	65-85

Ferienwohnung Müller

Unteruhldingen

Neue, komfortable 2-Zi-Fewo für 2-4 Pers., seenah, kompl. Küchenzeile m. Spül., Babybett, Erstausrüstung Bettw. u. Handtücher inklusive, Bad m. Dusche. Sonderangebote in der Nebensaison. Keine Tiere

Simone Müller
Poststraße 14a
88690 Uhldingen-Mühlhofen
Tel: +49 (0) 75 56 / 93 38 10
Tel.: +49 (0) 1 51 / 59 21 66 57
Fax: +49 (0) 75 56 / 93 38 29
simone.mueller-bay@web.de



Fewos	qm	Pers.	Preise € **
1 Typ B	53	2-4	55-75

Ferienwohnung Odebrecht

Unteruhldingen

Großzügige Wohnung im 1. OG, ca. 100m zum Yachthafen, 1 Ess- und Wohnraum, 2 Schlafzimmer, Terrasse, ruhige Lage, Garage. (Keine Bettwäsche), Kinderbett.

C. und W. Odebrecht
Seestrasse 11 B
88690 Uhldingen-Mühlhofen
Tel: +49 (0) 70 31 / 80 16 73



Fewos	qm	Pers.	Preise € **
1 Typ C	61	4	47-79

Ferienwohnungen/-Appartements

Ferienwohnung Peter und Karin Pfister

Unteruhldingen

Panoramansicht, komfortabel, ruhig, Küchenzeile, SAT-TV, Loggia, 2. Etage, Hand- und Geschirrtücher vorhanden.

Karin Pfister
Bergstr. 48a
88690 Uhldingen-Mühlhofen
Tel: +49 (0) 74 75 / 72 60
Fax: +49 (0) 74 75 / 2 44
Postanschrift:
Mayingerstraße 19
72393 Burladingen

Fewos	qm	Pers.	Preise € **
1 Typ C	53	1-4	48-58

Armella Plocher

Unteruhldingen

zentrale Lage, Entfernung z. See 300m, Öffentliche Verkehrsmittel in ca. 150m, idealer Ausgangspunkt für Rad- und Wandertouren, Kabel TV, Kinderbett, familienfreundlich, Bettwäsche u. Handtücher inkl.

Armella Plocher
Schulstr. 29
88690 Uhldingen-Mühlhofen
Tel: +49 (0) 75 56 / 67 21
Fax: +49 (0) 75 56 / 92 83 88
plocher-uhldingen@web.de

Fewos	qm	Pers.	Preise € **
1 Typ A	45	1-2	38-40
1 Typ B	68	2-3	45-50

Haus Saile

Unteruhldingen

Zentrale Lage, Gartenmitbenutzung, Bettwäsche und Handtücher vorhanden, separate Küche.

Klaus Saile
Schulstraße 5
88690 Uhldingen-Mühlhofen
Tel: +49 (0) 75 56 / 66 04

Fewos	qm	Pers.	Preise € **
1 Typ B	70	2-3	44
1 Typ C	80	2-4	49

Ferienwohnung Schellenberg

Mühlhofen

Große gemütliche Wohnung, ruhige Lage, Entfernung zum See 4.000 m, Kinderbett, familienfreundlich, 1. Etage, Radverleih nur für Hausgäste, abschließbarer Fahrradstellplatz.

Rosemarie Schellenberg
Erlenweg 6
88690 Uhldingen-Mühlhofen
Tel: +49 (0) 75 56 / 83 87
birgit-boss@web.de

Fewos	qm	Pers.	Preise € **
1 Typ C	65	2-6	45-60

Ferienwohnung Schmid

Unteruhldingen

100 m zum See, zentral, SAT-TV, abschließbarer Fahrradabstellraum, 1.OG, Parkplatz am Haus, großer Balkon, Bettwäsche und Handtücher incl., Haustiere auf Anfrage, Angebote Vor-u. Nachsaison.

Gabriele Schmid
Weiheracker 1
88690 Uhldingen-Mühlhofen
Tel: +49 (0) 75 56 / 61 04
Fax: +49 (0) 75 56 / 61 25
Schmid.Gabi@t-online.de
www.schmidfewo.de

Fewos	qm	Pers.	Preise € *
1 Typ B	40	2-4	39-44

Ferienwohnung Familie Schwarz

Unteruhldingen

Komfortable, schöne Ferienwohnung, ca. 20 m vom See und der Schiffsanlegestelle entfernt, familienfreundlich, idealer Ausgangspunkt für Wanderungen und Radtouren.

Lotte Schwarz
Seefeldler Straße 40 A
88690 Uhldingen-Mühlhofen
Tel: +49 (0) 75 56 / 87 75
info@ferienwohnung-uhldingen.de
www.ferienwohnung-uhldingen.de

Fewos	qm	Pers.	Preise € **
1 Typ B	75	2-2	55-65
1 Typ B	80	2-4	55-65

Zimmer	Preise € **
2 DZ	22-26

Ferienwohnung Seeger

Unteruhldingen

Gemütlich eingerichtet Ferienwohnung in ruhiger Lage. Die Entfernung zum See beträgt ca. 150m.

Volker Seeger
Waldweg 50
88690 Uhldingen-Mühlhofen
Tel: +49 (0) 71 21 / 27 07 08

Fewos	qm	Pers.	Preise € **
1 Typ A	20	1-3	25

Ferienwohnungen Roswitha Sulger

Unteruhldingen

Gemütlich eingerichtete Wohnungen, 150 m zum See, ruhig, Abstellplatz für Auto und Fahrräder, komplett eingerichtet. Nähe Pfahlbauten und Schiffsanlegestelle.

Roswitha Sulger
Schulstraße 8
88690 Uhldingen-Mühlhofen
Tel: +49 (0) 75 56 / 86 30
e-r.sulger@gmx.de

Fewos	qm	Pers.	Preise € **
1 Typ B	40	1-3	38-42
1 Typ C	80	2-5	48-55

Ferienwohnung Uschi

Oberuhldingen

Komfort. 2-Zi.-Wohnung, zentral, sep. kompl. eing. Küche, Bad mit Wanne und Dusche, Bettwäsche u. Handtücher vorh., 2 Fahrräder incl. Zum See 1.200 m. Anmeldung nur per E-Mail/Tel./Fax..

Ferienvermittlung Thiemer
Linzgaustraße
88690 Uhldingen-Mühlhofen
Tel: +49 (0) 75 56 / 14 86
Tel.: +49 (0) 76 51 / 27 65
Fax: +49 (0) 75 56 / 24 76 36
hotline@bodensee-ferien.info
www.bodensee-ferien.info

Fewos	qm	Pers.	Preise € **
1 Typ B	52	2-2	40-52

Ferienwohnungen Weber

Unteruhldingen

Ruhige, zentrale Lage, 80 m zum See, Strandbad, Schiffsanlegestelle. Garten/Pergola. SAT-TV, Kinderbett, Brötchenservice. Bettwäsche und Handtücher vorhanden. Ferienwohnung Typ C mit 2 Schlafzi..

Weber Lieselotte
Forellengang 7
88690 Uhldingen-Mühlhofen
Tel: +49 (0) 75 56 / 87 54

Fewos	qm	Pers.	Preise € **
1 Typ A	22	1-2	30
1 Typ B	50	1-3	40-42
1 Typ C	80	2-5	50-59

Ferienwohnung Wolfrum

Mühlhofen

In Ortsrandlage ruhige 2-Zi- EG-Wohnung mit Wohnzimmer, Schlafzimmer, Küche, Bad, TV, Terrasse, Garten und Garage. 3000 m zum See. Keine Hunde.

Hannelore Wolfrum
Buchenweg 27
88690 Uhldingen-Mühlhofen
Tel: +49 (0) 75 56 / 92 88 77
Tel.: +49 (0) 01 60 / 2 53 52 28

Fewos	qm	Pers.	Preise € **
1 Typ B	63	1-3	38-42



Bauernhof Möking mit Besenwirtschaft „Jammer nich“

Der familienfreundliche Bauernhof Möking mit Besenwirtschaft, Hoffladen und Ferienwohnungen liegt idyllisch, umgeben von altem Baumbestand, zwischen Uhlningen und Birnau. Ein beliebtes Ausflugsziel, das zu Fuß, mit Fahrrad oder Auto, zu erreichen ist. Von Mai bis September lädt die Besenwirtschaft „Jammer nich“ zum Verweilen ein. Bekannt sind die verschiedenen Mostspezialitäten aus eigener Herstellung, regionale Weine und herzhafte Speisen. Gesellige Grillabende mit Lagerfeuerromantik unter den alten Bäumen, werden zum unvergesslichen Erlebnis. Ein umfangreiches Angebot bietet der Hoffladen im jahreszeitlichen Wechsel: Spargel, Obst, selbstgebackenes Brot, Geflügel, Wurst und Käse, hausgebrannte Schnäpse und viele andere kulinarische Genüsse vom Bodensee. Die mediterran eingerichteten Ferienwohnungen mit Liegewiese bieten Erholung und Entspannung. Kinderspielplatz und genügend Parkplätze sind vorhanden. Auf Ihr Kommen freut sich Familie Möking und Mitarbeiter.



Bauernhof Möking · 88690 Uhlningen · Seefeld · Tel. + 49(0)75 56 / 60 10 · Fax + 49(0)75 56 / 91 97 01
 Öffnungszeiten: Täglich ab 9.00 Uhr · www.bodenseeferienwohnung.com

50

	<p>Weingüter Markgraf von Baden Weinverkauf Birnau Oberhof 1 88690 Uhlningen-Mühlhofen Tel. 07556/6002</p>
	<p>Besuchen Sie uns im Hofgut Birnau. Eine qualifizierte Beratung finden Sie im Weinverkauf Birnau. Die gesamte Produktpalette des Weingutes Markgraf von Baden erwartet Sie, Geschenkideen rund um den Wein, Weinaccessoires, und vieles mehr.</p>
	<p>Öffnungszeiten: ganzjährig geöffnet Montag - Freitag 9.00 - 19.00 Uhr Samstag 9.00 - 18.00 Uhr Sonn- & Feiertage 11.00 - 18.00 Uhr</p>

8x mehr Bodensee

URLAUBSIDEEN 2010

www.bodenseeteam.de

Bodman-Ludwigshafen · Sipplingen · Überlingen · Uhlningen-Mühlhofen · Meersburg · Hagnau · Immenstaad · Bodensee-Linzgau

Ob Erholungs- oder Erlebnisurlaub,
ob Kultur pur oder Familienferien ...

... der Campingplatz Birnau-Maurach
- direkt am Bodenseeufer -
ist idealer Ausgangspunkt für zahlreiche
Tagesausflüge und Ruhepol für
Erholung und Entspannung



kindgerechter Strand



Foto: Steinko Foto
www.kulturfakt.com

Bei uns
macht
Urlaub Spaß!

CEG Birnau-Maurach
Tel. (07556) 66 99 - Fax (07556) 66 87
www.camping-birnau-maurach.de
info@camping-birnau-maurach.de

Campingplatz-Eigentümer-Gemeinschaft (CEG)
Infos unter www.mupu.de

Der Campingplatz
Birnau-Maurach
freut sich
auf Ihren Besuch!

Direkt am See mit eigenem Strand,
traumhafte Lage am Bodensee.

Wassersport für jedermann
für Freizeitsportler
und Wasserratten

Schwimmen

Angeln

Segeln

Surfen

Baden

Rudern

Wasserski

Tauchen

Motorbootfahren



Trailermöglichkeit und
Landliegeplätze vorhanden



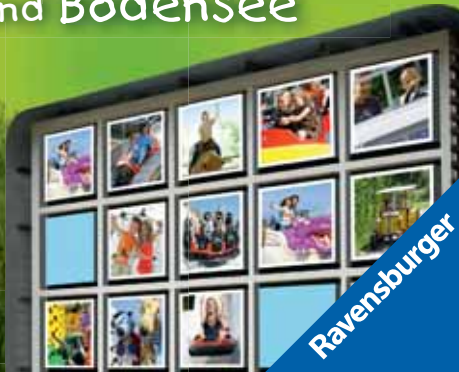
www.mupu.de



www.spieleland.de

Der Freizeitpark
zwischen Ravensburg
und Bodensee

Freizeitpark
Ravensburger
SPIELELAND



Ravensburger



Pfänder

Unser Hausberg am Bodensee.
1064m

Bodensee Panorama
Alpenwildpark

Greifvogel-Flugschau

1. Mai - 3. Oktober
11.00 und 14.30 Uhr

Pfänderbahn AG
Steinbruchgasse 4
6900 Bregenz, Österreich
Tel.: +43(0)5574/42160-0
Fax: +43(0)5574/42160-4
Wetterauskunft: +43(0)5574/43316
office@pfaenderbahn.at



www.pfaenderbahn.at

Nähere Informationen unter www.seeferien.com

seeferien
uhldingen-mühlhofen.com

IN ZWÖLF MINUTEN ZUR INSEL MAINAU!

Volle Kraft voraus!

Auf dem Wasser ist man bei uns unterwegs! Von unserer Schiffsanlegestelle in Unteruhldingen legen die Personenschiffe in regelmäßigen Abständen ab. Von hier aus gelangen Sie bequem zur Blumeninsel Mainau, in die Altstadt von Meersburg oder an die belebte Seepromenade in Überlingen. Auch auf längeren Schiffsfahrten wird keine Langeweile aufkommen. Die schönen Uferlandschaften laden zum Träumen ein...

Bodensee Fakten

Der Bodensee ist der größte Trinkwasserspeicher Europas. Die gesamte Fläche des Sees beträgt 539 km², die Uferlinie 263 km. Die Luftlinie zwischen Konstanz und Bregenz misst 46 km. 39 Fischarten und über 350 Vogelarten leben am und im Bodensee.



Tipp

Den aktuellen Schiffsfahrplan erhalten Sie bei Ihrer Tourist-Information UHldingen-Mühlhofen, direkt an der Schiffsanlegestelle oder im Internet unter: www.bsb-online.com oder www.seeflair.de

wasser
wege



BODENSEE-SCHIFFSBETRIEBE *Der Bodensee – zum Erleben nah!*



Die Erlebnis-Flotte



Kombinieren Sie doch eine Schifffahrt mit einem weiteren Erlebnis – lösen Sie ein Schiffsticket inklusive Eintritt und profitieren Sie von Ermäßigungen und Inklusiv-Angeboten. Die „Erlebnis-Flotte“ bringt Sie zu den schönsten Ausflugszielen. Für Kinder ist das Schifffahren besonders günstig: mit der Bodensee-Kinderkarte Spaß und Erlebnisse auf dem Bodensee.

Günstige Kombi-Angebote (Schifffahrt und Eintritt) zu den Ausflugszielen Burg Meersburg · Insel Mainau · Pfänder bei Bregenz · Pfahlbaumuseum Unteruhldingen · Sea Life Konstanz · Zeppelin Museum Friedrichshafen.
Detaillierte Informationen: in unserer Broschüre „Ausflugsfahrten“

Bodensee-Kinderkarte Mit einer Kinderkarte für nur € 4,90 fahren alle eigenen Kinder bis einschließlich 15 Jahre einen ganzen Tag lang mit ihren Eltern, oder auch mit ihren Großeltern, mit den Schiffen der BSB. Die Eltern/Großeltern (auch einzeln) müssen im Besitz eines Fahrausweises zum gewöhnlichen Fahrpreis sein.



Reservierung & Information:
Bodensee-Schiffsbetriebe GmbH

78462 Konstanz, Hafenstr. 6
Tel. +49 (0) 7531 3640-389
info@bsb-online.com

88045 Friedrichshafen, Seestr. 23
Tel. +49 (0) 7541 9238-389
vertriebFN-LI@bsb-online.com

www.bsb-online.com

Kombitickets & Kinderkarte – Sparen & Fahren auf dem Bodensee



Ihre Schifffahrt in Unteruhldingen

Unser ausführliches Programm
erhalten Sie an unserem Hafenschalter.

Wir freuen uns auf Sie.



Unser Hafenschalter

Unser Fahrplan:

Hinfahrten: #09:30 10:20 11:00 11:40 #12:20 13:00 13:55 15:00 16:00 17:00

Rückfahrten: #09:45 10:35 11:15 11:55 #12:35 13:15 14:15 15:15 16:15 17:15

= in der Hauptsaison

Montags Gästebegrüßungsfahrt, donnerstags Abendfahrt nach Konstanz



Wir bringen Sie zur MAINAU



Bodensee Motorboot-Charter



Wir führen Motorboote bis 10 m
(bis 230 PS),
mit und ohne Skipper.

Ausserdem führen wir auch ein großes
Angebot an Führerscheinfreien Motor
und Elektrobooten bis 8 Personen,
wie auch Tret- und Ruderbooten



Familie Matthias Weber, im Yachthafen
88690 Uhldingen Forellengang 12
Tel.: 07556/455 o. 1013 Fax: 5608
Mobil: 0171/8926220
E-mail: charter-weber@t-online.de
www.bootscharter-weber.de




PFAHLBAU MUSEUM

UNTERUHLINGEN/BODENSEE

April bis Sept. tägl. 9 bis 19 Uhr
(letzte Führung 18:30 Uhr)

Oktober tägl. 9 bis 17 Uhr

Im März und November
an Wochenenden und Feiertagen
9 bis 17 Uhr

www.pfahlbauten.de mit Wettercam
mail@pfahlbauten.de

Tel. 075 56 / 92 89 00

REPTILIENHAUS UNTERUHLINGEN

Exotische Freizeit-OASE am Bodensee

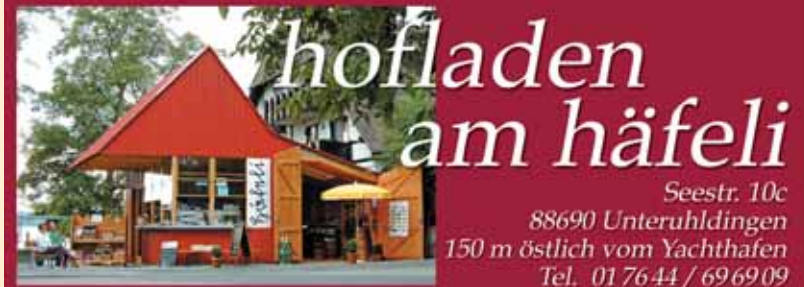
Freier Eintritt mit den
Bodensee-Erlebniskarten!



Lebende Schlangen, Echsen und Schildkröten
aus Wüste und Regenwald!

Tägl. geöffnet: 9.30 - 18.00 Uhr

www.reptilienhaus.com



hofladen am häfeli

Seestr. 10c
88690 Unteruhldingen
150 m östlich vom Yachthafen
Tel. 01 76 44 / 69 69 09

Bodensee-Spezialitäten zum Sofortverzehr oder Mitnehmen

geräucherter Bodenseefisch

Weine - Destillate - Liköre

Most - Apfelsaft

Obst - Gemüse

Käse - Wurst - Holzofenbrot

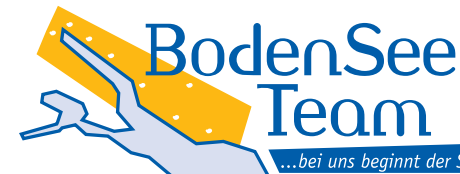
hausgemachter Kuchen

Kaffee - Cappuccino - Espresso - Tee

Radfahrer und Spaziergänger sind herzlich willkommen!
Von April bis Oktober 7 Tage/Woche ab 11:00 Uhr geöffnet

Andreas Geiger, Unteruhldingen - Bodenseefischerei - Landwirtschaft - Destillation
www.geiger-am-bodensee.de

häfeli



Gültig in:

- Bodman-Ludwigshafen
- Sipplingen
- Überlingen
- Uhldingen-Mühlhofen
- Meersburg

- Bodensee-Linzgau
- Hagnau
- Immenstaad

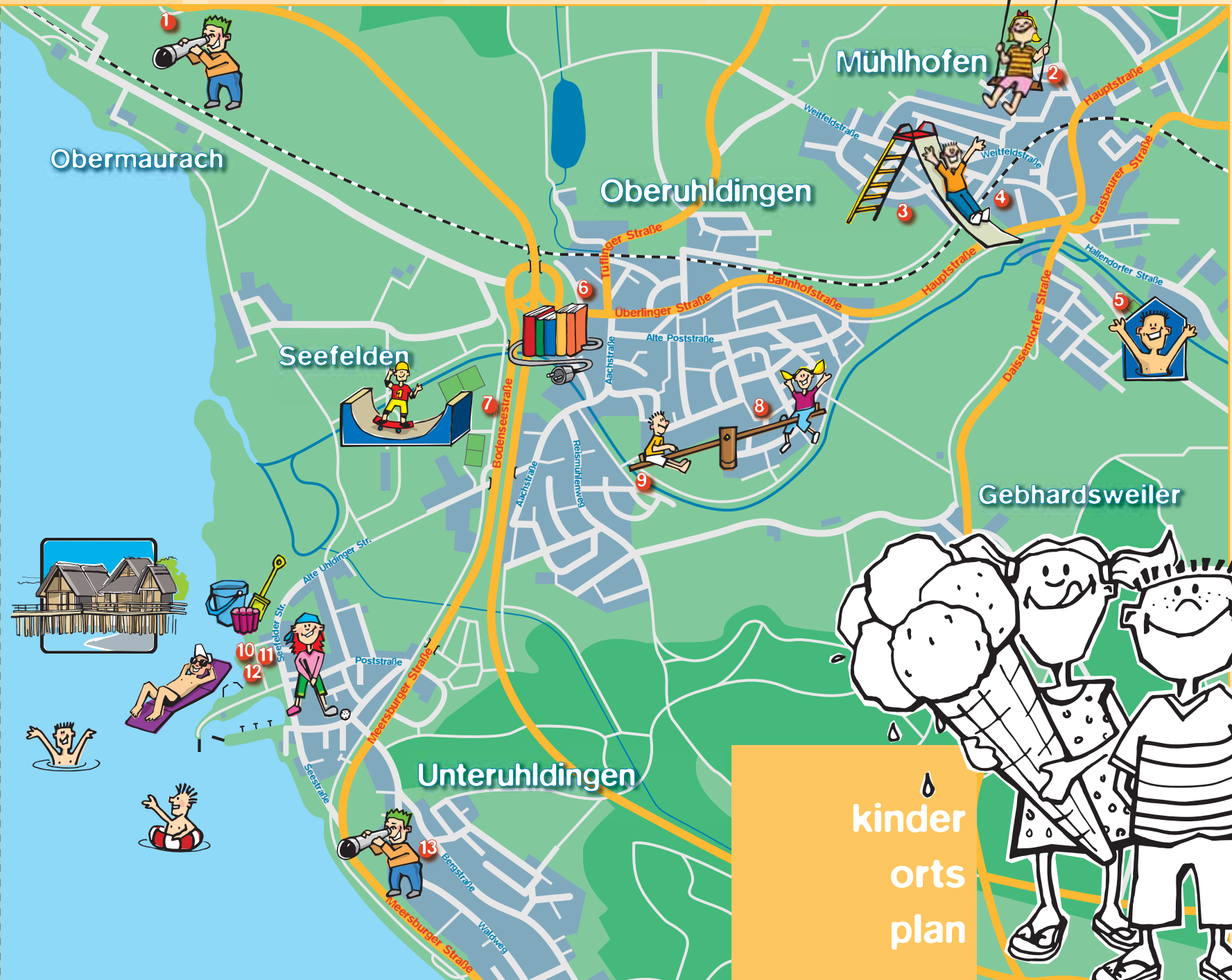
card *Ihr Vorteil*

Die BodenseeTeam-Card bietet
Ihnen über 200 Vergünstigungen!

Fragen Sie Ihren Gastgeber
nach der Gästekarte.

Gültig in:

- Bodman-Ludwigshafen
- Sipplingen • Überlingen
- Uhldingen-Mühlhofen
- Meersburg
- Bodensee-Linzgau
- Hagnau • Immenstaad



Wo ist was?

1 13
schöne Seesicht

2 3 4 8 9 10
Spielplätze

5
Hallenbad

6
Bücherei
mit Internetcafé

7
Half-pipe

11
Minigolf & Pit-Pat

12
Naturstrand
mit Liegewiese

55

kinder
orts
plan



A

Angelschein

Bei Besitz eines gültigen Fischereischeins erhalten Sie bei der Tourist-Information einen Ferien-Angelschein für den Bodensee und die Seefelder Aach.

Autobahnvignetten A & CH:

Sind nur für die Autobahnen in Österreich und der Schweiz erforderlich. Für die Schweiz gibt es nur eine Jahresvignette – für Österreich 10-Tages, 2-Monats und Jahres-Vignetten. Vignetten sind an der Schweizer Grenze und für Österreich bei den Kiosken an der Grenze erhältlich.

Autovermietung

- Europcar Autovermietung GmbH, Überlingen, Abigstr. 1a, Tel. 07551/970130
- AVIS Autovermietung, Friedrichshafen am Flughafen, Tel. 07541/930700, und Albrechtstr. 6, Tel. 07541/378024

Autowerkstatt

- Autohaus Sernatinger, Reparaturen aller Art, Hauptstr. 39, Tel. 6121
- Autohaus Oßwald, Opel-Service, Überlinger Str. 1, Tel. 6644
- KFZ –Werkstatt Seeberger, Unteruhldingen, Tel. 5633

B

Bademöglichkeit

- Naturstrand Unteruhldingen mit Schatten spendendem Baumbestand, Umkleidemöglichkeit, Duschen, Spielplatz, Beachvolleyball, angrenzend Kiosk und Eisdielen
Eintritt frei.
- Hallenbad Mühlhofen, Kanalweg 3, Tel. 966989 mit einer konstanten Wassertemperatur von 30°. In den Sommerferien (Baden-Württemberg) bleibt das Hallenbad geschlossen.
www.hallenbad-muehlhofen.de

Bahnhof

Der Bahnhof befindet sich im Ortsteil Oberuhldingen und ist zu folgenden Zeiten besetzt:

<i>Montag bis Freitag</i>	<i>5.30 – 12.30 Uhr und 13.15 – 21.00 Uhr</i>
<i>Samstag</i>	<i>7.30 – 12.30 Uhr und 13.15 – 21.00 Uhr</i>
<i>Sonn- u. Feiertage</i>	<i>7.30 – 12.30 Uhr und 13.15 – 21.00 Uhr</i>

Reiseservice der Bahn: 1 18 61 und www.bahn.de oder unter www.efa-bw.de

Banken

- Postbankfiliale im Edeka-Getränkemarkt, Krummes Land 13, Tel. 966862
- Sparkasse Salem-Heiligenberg mit Zweigstellen und EC –Bankautomaten in Unteruhldingen, Bergstr. 1, Tel. 6710
- Oberuhldingen, Aachstr. 19, Tel. 8084 u. Mühlhofen, Hauptstr. 6, Tel. 6111
- Volksbank eG, Oberuhldingen, Aachstr. 18 a, Tel. 92190

Behindertenparkplatz Unteruhldingen

- Parkplatz zum See (Meersburger Straße)
- Tourist-Information (Schulstraße 12)
- Pfahlbauten (Seefelder Straße)
- Hofladen am Häfeli (Seestraße)

Behinderten-WC

- Parkplatz zum See in Unteruhldingen (nur saisonal)
- Tourist-Information, Unteruhldingen, Schulstr. 12

Besenwirtschaften

Unteruhldingen-Seefeldern, Bauernhof Möking, „Jammer nich“, Familie Möking Tel. 6010

Bodensee Erlebniskarte

Drei Varianten der Bodensee-Erlebniskarte bieten unbegrenzten Urlaubsspaß für 3, 7 oder 14 Tage. Mit dem Kauf dieser Karte haben Sie zu fast allen Ausflugszielen der Bodenseeregion kostenfrei oder ermäßigten Eintritt. Erhältlich in der Tourist-Information.

BodenseeTeamCard

Die „BodenseeTeamCard“ ist die Gästekarte der acht Gemeinden des BodenseeTeams und bietet interessante Ermäßigungen oder freien Eintritt in viele Ausflugsziele Ihrer Urlaubsregion. Mit Ihrer Anmeldung erhalten Sie die Karte von Ihrem Gastgeber.

Bootsvermietung

Motor- (von 6 bis 230 PS), Ruder- und Tretboote können Sie in Unteruhldingen mieten.

- Bootsvermietung Weber, Tel. 455, www.bootscharter-weber.de

Bus

Ausflugsfahrten mit dem Bus sind in der Tourist-Information buchbar.

Buchhandlung

LIBRA Bücher & Themen GdR. Werner & Ingrid Geißer, Oberuhldingen, Aachstr. 12, Tel. 07556/919949, Bücher & Hörbücher, besondere Geschenkideen, Düfte von PRIMAVERA, naturreines Räucherwerk, www.buchhandlung-libera.de

Bücherei

Oberuhldingen, Überlinger Str. 8, Tel. 8523
Öffnungszeiten:

<i>Montag:</i>	<i>geschlossen</i>
<i>Dienstag:</i>	<i>15.00 – 18.00 Uhr</i>
<i>Mittwoch:</i>	<i>10.00 – 12.00 Uhr 15.00 – 20.00 Uhr</i>
<i>Donnerstag:</i>	<i>15.00 – 18.00 Uhr</i>
<i>Freitag:</i>	<i>15.00 – 18.00 Uhr</i>

Sonderöffnungszeiten in den baden-württemberg. Ferien. An Feiertagen geschlossen

C

Campingplätze

- Birnau-Maurach, Tel. 6699, Fax: 6687, www.birnau-maurach.de
- Seefeldern, Tel. 5454, Fax: 966221 www.camping-seeperle.de

E

ErlebnisBus

Dieser Bus verbindet die Sehenswürdigkeiten Pfahlbaumuseum und Reptilienhaus mit dem Affenberg und Schloss Salem. Der ErlebnisBus fährt täglich vom 01. Mai – 17. Oktober 2010 täglich im Stundentakt.

F

Fahrradverleih

- Hotel Knaus, Unteruhldingen, Seestraße 1, Tel. 8008
- Pension Zimmermann, Unteruhldingen, Poststraße 18, Tel. 6741
- Autohaus Grund, Unteruhldingen, Meersburger Straße 2, Tel. 6512
- Elektrofahrradverleih, Michael Rohrschneider, Oberuhldingen, Bodanstr. 8, Tel. 8059

Fischereien

- alle in Unteruhldingen
- Geiger Andreas, Seestr. Tel. 932399, Verkauf täglich 11.00 – 18.00 Uhr
- Knoblauch Andreas, Ehbachstr. 5, Tel. 5530
- Knoblauch Norbert, Poststr. 7, Tel. 8788
- Knoblauch Stefan, Poststr. 8, Tel. 6762
- Sulger Margit, Fischergasse 4, Tel. 6624, Verkauf Dienstag – Freitag 8.30 – 11 Uhr

Friseur

- frisörladen, Hauptstr. 27, Tel. 929515, ohne Voranmeldung, siehe S. 58
- Friseur-Salon Ina, Aachstr. 14, Tel. 8355
- Haaristocrat, Bahnhofstr.15, Tel. 445, Anmeldung erwünscht, siehe S. 58
- Purgold, Seestr. 7, Tel. 6780, Voranmeldung erwünscht.
- Friseurteam Sauter & Klippel, Linzgaustr. 32, Tel. 8048, Anmeldung erwünscht.

Fundbüro

Im Bürgerinformationsbüro BIB, Rathaus Oberuhldingen, Tel. 717-52 oder 717-53

Fußpflege

- Wellness Oase Erjavec, Oberuhldingen, Aachstr. 17, Tel. 93 22 52
- Natura-Vita, Evelyn Schroeter, Daisendorfer Str. 3, Tel. 50 39 2
- Christine Ebert, Kunkelgase 6, Meersburg, Tel. 075 32/61 61

G

Gästebegrüßungsfahrt

Siehe S. 24. Mit Gästekarte 2,- EUR, ohne Gästekarte 3,- EUR. Nur nach Voranmeldung in der Tourist-Information.

Gastronomie

Eine Übersicht der Gastronomiebetriebe finden Sie auf Seite 18 und unter www.seeferien.com

Gesundheit & Kosmetik

- Wellness-Oase, Edeltraud Erjavec, Oberuhldingen, Aachstr. 17, Tel. 93 22 52 Med. Fußpflege, Kosmetikbehandlungen, Ganzkörperbehandlungen, Wohlfühl-Massagen, Solarium
- Beauty und Vital, Heidi Hippmann, im Hotel Mainaublick, Unteruhldingen, Seefelderstr. 22, Tel 92 13 21 oder 01 71 / 4 54 98 24
- Naturheilpraxis Iris Winter, Heilpraktikerin und Manfred Markward, Heilpraktiker, Oberuhldingen, Reismühlenweg 22, 88690 Uhldingen-Mühlhofen, www.hp-winter.de, info@hp-winter.de Seminare und Workshops, Programmanforderungen und Infos unter Tel. 93 14 44
- Private Praxis für CranioSacrale Therapie und Physiotherapie, Jens Kuhn, Mühlhofen, Ahornweg 5, Tel. 87 71, www.physiopraxis-kuhn.de
- Lautenschlager Massagepraxis, Krummes Land 13, Tel. 87 31
- Klang-Massage & Breema-Körperarbeit, Ingrid Geißer, Weinbergstr. 23, Tel. 93 28 50, www.breema-und-klang.de
- Praxis Ines Cremer, Massage und Körpererfahrungen, Heilpraktikerin, Weinbergstr. 23, Tel. 93 27 10, www.praxis-cremer.de

Gottesdienste

Basilika Birnau
an Sonn- und Feiertagen:
7.30 Uhr Frühmesse, 9.00 Uhr Feierl. Amt,
10.45 Uhr HI. Messe,
an Werktagen:
8.00 Uhr HI. Messe,

Die Gottesdienstzeiten der katholischen und evangelischen Kirche finden Sie auf der Rückseite des örtlichen Mitteilungsblattes, erhältlich in der Tourist-Information oder unter www.uhldingen-muehlhofen.de

H

Hafen

Der Sporthafen und die Schiffsanlegestelle mit Kursschiffen nach Mainau, Meersburg, Konstanz oder in Richtung Überlingen befindet sich im Ortsteil Unteruhldingen. Informationen über Angebot und Fahrzeiten erhalten Sie in der Tourist-Information. Schiffsfahrten ab Unteruhldingen bieten an:

- Bodensee-Schiffsbetriebe, Tel. 075 31/3 64 03 89, www.bsb-online.com
- Seeflair, Tel. 0172 624 8 624, www.seeflair.de
- Überlinger Schiffsbetriebe, Tel. 075 51/6 64 63, www.ueberlinger-schiffsbetriebe.de
- Sporthafen mit Gastliegeplätzen, webcam (s. Wetter), W-LAN-Anschluss, Information: Touristbetriebe Uhldingen-Mühlhofen GmbH, Hafenmeister H. Schwarz/H. Speth, Tel. 66 68, Wikingerschifffahrten in der Saison, verschiedene Wassersportmöglichkeiten (Motor-, Elektro- und Tretboote, tauchen, segeln,..)

Haus des Gastes

Das Haus des Gastes befindet sich in der Tourist-Information. Hier finden abwechslungsreiche Veranstaltungen statt. Vermietung der Räume unter Tel. 92 16 - 14

Bodenseefischspezialitäten direkt vom Fischer!



Mit dem Namen Knoblauch verbindet sich eine alte Fischertradition in Unteruhldingen. Im Ladengeschäft erhalten Sie täglich frangfrische und geräucherte Bodenseefische aller Art.

Im neuen Fischimbiß können Sie die frischen Fischfilets direkt vom Grill genießen, mit täglich wechselnden Tagesessen, je nach Fang.



Urlaubsgästen bieten wir schöne, geräumige Ferienwohnungen.



UHLINGER
Fischtheke
BODENSEEFISCHEREI
STEFAN & HEIDI KNOBLAUCH

Poststraße 8 · 88690 Unteruhldingen
Tel. 0 75 56 - 67 62 · Fax 5 01 87
Internet: www.uhldinger-fischtheke.de
e-mail: info@uhldinger-fischtheke.de

EIS

CAFÉ

PIZZA

...traumhafte italienische Eis-Spezialitäten und hausgemachte Pizza

IL PA ILLONE

EIS · CAFÉ

**Unteruhldingen, Strandpromenade 8
gegenüber dem Pfahlbaumuseum
Telefon 0 75 56 / 58 00**



Ihr Friseur im Bahnhofsgebäude –
Ihre Fachspezialisten für Trend + Farbe.

Haaristocrat

Ute Andrea Rössler & Team
Bahnhofstraße 15
88690 Uhlhingen-Mühlhofen
Tel. 07556-445

LA BIOSTHETIQUE®
PARIS

cut & go inkl. shampoo, finishprodukte selberföhnen	15,50 €	tönung bis 15 g	15,50 €
föhnen / legen	15,50 €	foliensträhnen bis zu 10 folien	15,50 €
welle	15,50 €	langhaar_/_technik_zuschlag	je nach aufwand
farbe bis 25 g	15,50 €	kinder bis 6 Jahre	6,50 €
		7-11 Jahre	10,50 €



frisörladen

ohne voranmeldung

di - fr 9 - 18:30 • sa 9 - 13 uhr • mühlhofen • hauptstr. 27 • fon • 929 515

I Internet

- Internetzugang im Haus des Gastes (Tourist-Information) Unteruhldingen, Schulstraße 12, während den Öffnungszeiten der Touristinformation.
- Internetzugang in der öffentlichen, Bücherei in Oberuhldingen, Überlingerstraße 8, Öffnungszeiten siehe Bücherei

K Kegeln

Hotel-Gasthof Storchen,
Ortsteil Oberuhldingen, Tel. 65 91

Kinderferienprogramm vom 02.08. – 04.09.

Siehe S. 8

Kinderspielplätze

- Unteruhldingen beim Naturstrand
- Oberuhldingen nahe der Lichtenbergschule
- Mühlhofen in der Wiesenstraße

Künstler

Heimische Künstler öffnen gerne ihr Atelier für Sie. Informationen bei der Tourist-Info.

Kurbahnle

An Ostern sowie von Mai bis Sept. bringt Sie das Kurbahnle (privater Betreiber) vom Parkplatz ins Zentrum, zum Hafen und zu den Pfahlbauten. Reisegruppen bitte anmelden bei Fam. Raither: Tel. 83 58 oder 01 72 830 27 20
Info: www.uhldinger-kurbaehnle.de

Kurtaxe

In der Zeit vom 01. April bis einschließlich 15. Oktober wird Kurtaxe erhoben. Sie kostet pro Person und Tag:
1,00 Euro in Mühlhofen
1,10 Euro in Oberuhldingen
1,30 Euro in Unteruhldingen
Kinder bis zum vollendeten 15. Lebensjahr sind von der Kurtaxe befreit.
Nähere Informationen zur Kurtaxe-erhebung erhalten Sie bei Ihrem Gastgeber.

L Lebensmittel

Unteruhldingen, Frischemarkt Knoblauch, Bäckerei & Dorfladen Mayer, Hofladen Möking, Hofladen am Häfeli, Oberuhldingen, Edeka Aktivmarkt und Getränkemarkt, LIDL – Discounter, Netto und Schlecker, Hof-Egelsee

M Minigolf

Die Minigolf und Pit Pat-Anlage befindet sich beim Naturstrand im Ortsteil Unteruhldingen. Informationen unter der Telefonnummer 2 71

P Parkplatz zum See

Kostenpflichtiger Parkplatz in Unteruhldingen

Pit-Pat

Die Pit Pat- und Minigolfanlage befindet sich beim Naturstrand im Ortsteil Unteruhldingen. Informationen unter der Telefonnummer 2 71

Post-Filiale

- Oberuhldingen im Edeka-Getränkemarkt, Krummes Land 13, Tel. 96 68 62, Fax 96 68 63
- Unteruhldingen, Rathausgasse 4, Mo-Sa von 9.00-10.00 Uhr

R Radfahren

Der Bodensee ist ein klassisches Radreiseziel. Ab Uhlhingen-Mühlhofen führen gut markierte Strecken entlang der herrlichen Landschaft des Bodensees. Kartenmaterial erhalten Sie in der Tourist-Information.

Rollstuhlverleih

- Kloster-Apotheke, Sanitätshaus, Oberuhldingen, Aachstr. 29, Tel. 5356, Fax 50515
- Sanitätshaus Langenberger, Heiligenbreite 6, 88662 Überlingen, Tel. 07551/2864

S

Sehenswürdigkeiten

- **Wallfahrtskirche Birnau**
Informationen über Gottesdienste und Öffnungszeiten finden Sie auf Seite 11, sowie unter www.birnau.de, Tel. 92030, Fax 920311
- **Pfahlbaummuseum**
Informationen über Führungen, Öffnungszeiten und Preise erhalten Sie beim Pfahlbaumuseum, Strandpromenade 6, Tel.: 92890-0, Fax: 92890-10 oder unter www.pfahlbauten.de
Eintritt: 6,50 EUR für Gäste mit Gästekarte. Ganzjährig geöffnet.
- **Reptilienhaus**
Exotische Tierwelt zum Anfassen nah!
Weitere Infos: Tel. 929700 und www.reptilienhaus.de

Segelschule

Segelschule und Bootscharter Knoblauch in Unteruhldingen, Tel. 07556/6400, Mobil: 0171 631 4461

T

Tauchausfahrten

Peter Sulger, Fischergasse 4, Tel. 66 24, www.bodensee-tauchen.de, peter@sulger.de

Tauchschiule

Jürgen Wissing, Untere Dohle 15, Tel. 1473

Taxi

Taxi-Zentrale, Tel. 210

Tennis

- Tennisclub Unteruhldingen, Tel. 1258, Gäste sind willkommen. Günstige Gebühr auf bewirtschafteter Anlage www.tc-uhldingen.de
- Tennisanlage Hotel-Gasthof Storchen, Anmeldung: Tel. 6591

V

Veranstaltungen

Bei uns erwartet Sie ein abwechslungsreiches Veranstaltungsprogramm. Eine Übersicht finden Sie auf der Seite 23

W

Wandern

Ab Uhldingen-Mühlhofen führen gut markierte Strecken entlang der herrlichen Bodenseelandschaft. Die Tourist-Information verfügt über ausführliches Kartenmaterial und bietet geführte Wanderungen an.

Wanderwege

Der **Uferweg** führt von der barocken Wallfahrtskirche Birnau hinunter zum Schloss Maurach und über Seefeld nach Unteruhldingen und verbindet Unteruhldingen mit den Nachbarorten.

Wer die Ausblicke auf den See genießen will, wandert auf den **Höhenwegen**.

Attraktiv ist etwa die Strecke Unteruhldingen – Meersburg – Hagnau oder die Route Unteruhldingen über den Gehau-Tobel nach Meersburg.

Der Prälatenweg, ein historischer Wirtschaftsweg des ehemaligen Kloster Salem, führt vom Schloss Salem vorbei am Affenberg zur Wallfahrtskirche Birnau. Broschüre bei der Tourist-Information erhältlich.

10.000 Jahre Geschichte zeigt der **Uhdinger Zeitweg**, der durch Unteruhldingen verläuft. (Infos unter www.pfahlbauten.de)

Wetter

Die Gemeinde Uhldingen-Mühlhofen zählt mit über 2077 Sonnenstunden in 2008 zu einer der sonnenreichsten Gemeinden in Deutschland. Das aktuelle Wetter finden Sie unter www.pfahlbauten.de/webcam und unter www.hafencam.de

Wochenmarkt

Donnerstags, Marktplatz Oberuhldingen, 7.30 - 12.30 Uhr



Genießen mit allen Sinnen ...



Wellness

Eine Komposition aus Licht und Wasser

- Thermal-Kaskadenbecken
- Meditative Unterwassermusik
- Ruheraum
- Sonnenterrasse



Therme

25-m Sportbecken, Kinderbereich, Rutschenbereich, Thermenbereich:

- Streichelnde Güsse
- Massagestraßen
- Strömungskanal
- Unterwasserliegen
- Nackenduschen
- Massagedüsen
- Whirlpool
- Dampfbad



Sauna Körper, Geist und Seele im Einklang

- Aufguss-Sauna · Japanische Rosensauna
- Japanisches Dampfbad · Kräutersauna
- Bootshaussauna und Seesauna, separates Ruhehaus und traumhafter Saunagarten direkt am Seeufer
- Massagedeck am Seeufer
- Massagen & Kosmetik



Öffnungszeiten: täglich 10:00 - 22:00 Uhr
Fr. & Sa, 10:00 - 23:00 Uhr

Bodensee-Therme Überlingen

Aquapark Management GmbH
Bahnhofstraße 27 · 88662 Überlingen
Tel.: 0 75 51/3 01 99-0 · Fax: 0 75 51/3 01 99-11

www.bodensee-therme.de

info@bodensee-therme.de

Meersburg Therme. Tauchen Sie ein!

managed by
GMP

Thermalbad, Erlebnisbad, Saunawelt, Frei- und Strandbad



Tauchen Sie ein in die Meersburg Therme. Lassen Sie sich vom traumhaften Ambiente und der einzigartigen Lage direkt am wunderschönen Bodensee verzaubern. Mit Ihrem Besuch in der Meersburg Therme betreten Sie eine faszinierende andere Welt.

Badewelt

Erlebnisbereich

Wildbach, Bodensprudel, Whirlsitze, Felswand mit Kaskade u.v.m.

Thermalbereich

Innen- und Außenbecken (34°C), Whirlpool (36°C), Liegalerie, Panoramaterrasse u.v.m.

Saunawelt

(Ganzjähriger direkter Zugang zum Bodensee)

Innenbereich

Finnische Sauna, Sanarium, Türkischer Hamam, Osmanisches Dampfbad, Saunafitbar
2 Ruheräume mit Blick über den Bodensee
Massagebereich

Außenbereich

3 Pfahlbausauen nach historischem Vorbild, Saunagarten mit „Pfad der Sinne“
Massagepavillon im Sommer u.v.m.

Frei- und Strandbad

Sportbecken (50m), Nichtschwimmerbecken mit Bodensprudel und Rutsche, 2 Kinderbecken mit Rutsche und Spritztieren, Spielplatz, ca. 7.000 m² Liegewiese u. v. m.



Öffnungszeiten

Montag* – Samstag: 10.00 – 22.00 Uhr
Sonn- u. Feiertage: 9.00 – 22.00 Uhr

*Montags ganztägig Damensauna (außer an Ferien- und Feiertagen in Baden-Württemberg)

m Meersburg
Therme
Bade- und Saunawelt

Uferpromenade 10 – 12
88709 Meersburg
Telefon ++49(0) 75 32-440-28 50
Telefax ++49(0) 75 32-440-28 99
info@meersburg-therme.de
www.meersburg-therme.de

Kostenlose Parkplätze nur für Bade- und Saunaweltbesucher (nicht Frei- und Strandbadbesucher)



Burgmuseum Ganzjährig täglich durchgehend geöffnet von 9-18.30 Uhr.
 Erleben Sie den Zauber lang vergangener Zeiten beim Rundgang durch Dürmitz, Palas, Burgtüche, Waffenhalle, Burgarten, Wehrgänge, Rittersaal, Burgverlies u.v.m. Arbeits- und Sterbezimmer der Dichterin Annette v. Droste-Hülshoff.

Geführte Turmbesteigungen
 mit Besichtigung von Gefängnisstube, Schatzkammer, Folterkammer
Neu: Erkunden Sie die Meersburg mit dem Familien- oder dem Schulklassenquiz
 von Ostern bis Ende Herbstferien and in den Weihnachtsferien

Café auf der Meersburg - Seesicht, Barocksaal, Renaissanceraum, Terrasse, Burgschänke am Marienbrunnen. Spezialität: Pfannkuchen in vielen Variationen.
Alte Musik auf der Meersburg - gespielt von den „Carlina-Leut“
 Konzerte von Juni bis September, Termine auf Anfrage. Beginn 20 Uhr, Einlass ab 19.30 Uhr.
Burg Meersburg GmbH, Schloßplatz 10, 88709 Meersburg
 Tel.: 07532 / 80 000, Fax: 07532 / 80 0088, www.burg-meersburg.de



WILLKOMMEN ZU KUNSTGENUSS UND WEINKULTUR! Schloss Salem

- Schlossanlage mit Hofgarten und Labyrinth
- Museen und Ausstellungen
- Spannende Führungen im gotischen Münster und durch die prachtvollen Innenräume des Schlosses
- Feuerwehrmuseum
- Abenteuerspielplatz
- Kunsthandwerker
- Schlossgastronomie
- Maßgeschneiderte Gruppenprogramme und Weindegustationen

Telefon: 07553 81437, E-Mail: schloss@salem.de, Internet: www.salem.de
 Öffnungszeiten: 1. April - 1. November, Mo. - Sa. 9.30 - 18 Uhr, Sonn- und Feiertag 10.30 - 18 Uhr
 Eintritt frei mit der Bodensee-Erlebniskarte. Erlebnisbus im Stundentakt in der Hauptsaison

Kurze Distanz - großes Erlebnis! Besuchen Sie weitere Baudenkmäler der Bodensee-Schlösserfamilie ganz in der Nähe von Salem:
 Neues Schloss Tettang Neues Schloss Meersburg Kloster Schussenried



Konstanz Meersburg Überlingen



Dreifach traumhaft genießen

THERMENTRIO VOM BODENSEE

Lassen Sie am Bodensee einfach dreifach die Seele baumeln – indem Sie die Konstanzer, Meersburger und Überlinger Therme jeweils einen Tag lang in vollen Zügen genießen. Und das zum absoluten Wohlfühl-Paketpreis:



Mit den drei **Tages-Thermentickets** können Sie die Badebereiche der drei Thermen je einen Tag lang genießen.
 Mit den drei **Tages-Saunatickets** genießen je einen Tag lang die Sauna- und die Badebereiche der Thermen.

Wir freuen uns auf Sie – und wünschen traumhaft erholsamen Thermen-Genuss.



www.thermentrio.de

ANREISE...

Lassen Sie Ihr Auto doch zu Hause...

und machen es sich im Zug bequem. Vor Ort sind Sie trotzdem mobil. Uhldingen-Mühlhofen hat eine eigene Bahnstation.

Im Stundentakt fahren die Züge in Richtung Stuttgart/Singen, Friedrichshafen/Ulm und Lindau/München.

Die aktuellen Fahrpläne finden Sie unter:
www.bahn.de

Tipp:

Günstiger fahren Sie mit einer Tageskarte des bodo-Verkehrsverbundes für 5 Personen z.B. zur Bodenseetherme nach Überlingen und den anderen Ausflugszielen der Region.

Mit dem Flugzeug

Die nächstliegenden Flughäfen sind:
• Stuttgart • Friedrichshafen • Zürich

Mit dem Auto...

über die A7 oder B30 aus Richtung Ulm, über die A96 aus Richtung München oder die A81 aus Richtung Stuttgart

Mit dem Bus...

Seelinie 7395: Überlingen - Wallfahrtskirche Birnau - Uhldingen-Mühlhofen - Meersburg - Hagnau - Immenstaad - Friedrichshafen. Die Seelinie verkehrt meist im 30-Minutentakt, auch am Sonntag.

Linie 7397: Überlingen - Meersburg - Salem - Frickingen - Heiligenberg. Vom Bodensee in den Linzgau und umgekehrt fahren die Busse weniger regelmäßig, deshalb vorher unbedingt im Fahrplan informieren.



Alle Informationen zur Anreise finden Sie auf unserer Internetseite:
www.seeferien.com

SEHEN UND ERLEBEN...

Der ErlebnisBus 7399...

fährt Sie vom 01. Mai - 17. Oktober **jeden Tag stündlich** von 10.00 bis 18.00 Uhr zu den Ausflugszielen der Region!
Vom Salemer Bahnhof führt die Strecke über das Schloss Salem zum Affenberg und weiter über Uhldingen-Mühlhofen zum Unteruhldinger Hafen. In unmittelbarer Nähe befindet sich dort das Pfahlbaumuseum sowie die

Schiffsanlegestelle der Bodenseeschifffahrt mit regelmäßigen Schiffsverbindungen zur Insel Mainau und in Richtung Konstanz.

Übrigens: Mit der BodenseeErlebniskarte fahren Sie kostenlos mit!



mobil
vor ort



Weitere Informationen oder Gruppenanmeldungen:
www.ErlebnisBus.de



Unser Kurbahnle macht Sie mobil!
Siehe A-Z Seite 58.

Auf unserer Internetseite finden Sie schnell die **passende Unterkunft** für Ihre Seeferien.



IMPRESSUM:

Herausgeber

Tourist-Information Uhldingen-Mühlhofen

Konzeption und Gestaltung

Land in Sicht AG • Sulzburg • www.land-in-sicht.de

Druck

Media Group Le Roux, Erbach

Fotos

Tourist-Information Uhldingen-Mühlhofen
 Düpper Fotodesign, Christoph Düpper
 Agentur WAGs • Ralf Graner
 Holger Spiering • www.holger-spiering.de
 INXS-media • Michael Hansky
 Fotoclub Uhldingen e.V.
 Pfahlbaumuseum • Petek • Dr. Schöbel • Müller • Mende
 Zeppelin Museum Friedrichshafen
 Gemeinde Uhldingen-Mühlhofen
 Reptilienhaus Uhldingen-Mühlhofen
 Christine Stockmeyer
 Harald Mauer
 Holger Kleinstück
 Karl-Heinz Bodon • www.q-drei.net
 Weber
 Fritjof Schultz-Friese, fsf-medien@online.de
 Achim Mende • www.bodensee.aero
 Und andere

KONTAKT:

Tourist-Information Uhldingen-Mühlhofen

Schulstraße 12
 88690 Uhldingen-Mühlhofen

Telefon ++49 (0) 75 56/92 16 - 0
 Fax ++49 (0) 75 56/92 16 - 20

eMail tourist-info@uhldingen-bodensee.de
www.seeferien.com
www.uhldingen-muehlhofen.de

seeferien 2010



ÜBERSICHTLICH:

Hausmerkmale

Um Ihnen die Suche nach einer geeigneten Unterkunft zu erleichtern, haben wir für Sie folgende Kennzeichnung durchgeführt:

Ferienwohnungen sind wie folgt unterteilt:

- Typ A**
Wohn- und Schlafraum in einem =
1-Zimmer-Wohnung
- Typ B**
Wohn- und Schlafraum getrennt =
2-Zimmer-Wohnung
- Typ C**
1 Wohnraum und 2 Schlafräume =
3-Zimmer-Wohnung
- Typ D**
1 Wohnraum und 3 Schlafräume =
4-Zimmer-Wohnung

Fragen Sie Ihren Vermieter nach dem Meldeschein. Mit diesem erhalten Sie dann automatisch die Gästekarte mit entsprechenden Hinweisen zu diversen attraktiven Ermäßigungen.

Zimmertypen:

- EZ** = Einzelzimmer
- DZ** = Doppelzimmer
- DBZ** = Dreibettzimmer
- MBZ** = Mehrbettzimmer
- App** = Appartement

Zeichenerklärung

- | | |
|------------------------------|-------------------------------------|
| Abholung vom Bahnhof | Abschließbarer Fahrradstellplatz |
| Frühstück möglich (FeWo) | Restaurant |
| Küchenbenutzung (Zimmer) | Telefon im Zimmer (FeWo & Zimmer) |
| behindertengerecht | Haustiere erlaubt (auf Anfrage) |
| Außenschwimmbad | Haustiere erlaubt |
| Hallenbad | Tagungsraum |
| Sonnenterrasse | Nichtraucher-Zimmer (FeWo & Zimmer) |
| Liegewiese | Diätküche |
| Garten | Balkon/Terrasse (FeWo & Zimmer) |
| Garage | Safe |
| Autostellplatz | Zimmerservice |
| Carport | ruhig |
| Sauna | segeln (in der Nähe) |
| Solarium | kegeln (in der Nähe) |
| Radverleih | Nichtraucherhaus |
| Lift | Brötchenservice (FeWo) |
| TV im Zimmer (FeWo & Zimmer) | Pauschalangebote |

Bodensee

2010

Bodensee 2010

Tourist-Information Uhldingen-Mühlhofen

Schulstraße 12
88690 Uhldingen-Mühlhofen

Telefon ++ 49 (0) 75 56 / 92 16 - 0
Fax ++ 49 (0) 75 56 / 92 16 - 20
eMail tourist-info@uhldingen-bodensee.de
web www.seeferien.com
www.uhldingen-muehlhofen.de