

# Gruppenreisen im **SAUERLAND 2013**



Ausflugsziele | Übernachtungen | Gastronomie



## Ausflugsziele

Im Sauerland gibt es jeden Tag etwas zu erleben!



## Städte & Arrangements

Gruppenabenteuer gibt es im Sauerland zuhause!



## Übernachtungen

Im Sauerland bettet man sich gemütlich!



## Gastronomie

Das Sauerland Happen für Happen genießen!



## SAUERLAND – KURZWEILIGES ERLEBNISLAND

Die Region ist für jede Unternehmung zu haben

**I**mmer wieder auf und ab geht es im Sauerland, durch rund 5000 Quadrat-kilometer schwingende Landschaft mit grünen Hügeln, langen Bergkämmen und weiten Tälern. Und inmitten dieser prächtigen Naturkulisse liegt die Arena für unzählige kurzweilige Erlebnismöglichkeiten, die einen Gruppenausflug zu etwas Besonderem machen.

Fünf Naturparks und fünf große, klare Seen locken Naturfreunde in die kerngesunde Freizeitregion. Wanderer, Radfahrer oder auch Spaziergänger begeben sich auf gut ausgewiesenen Routen in die abwechslungsreiche Landschaft, machen an komfortablen Vesperinseln Station und genießen den geselligen Plausch bei der gemeinsamen Einkehr. Die Gemütlichen unter den Ausflugsgästen

kreuzen zum Beispiel auf den modernen, weißen Personenschiffen der Sauerland-Seen über das blauschimmernde Wasser oder nehmen Platz in zünftigen Biergärten und verweilen im Grünen. Historische Stadtkerne und schmucke Dörfer mit ihrer typischen schwarz-weißen Fachwerkkulisse laden zum Flanieren und Entdecken ein – und für Gruppen passt so manche spannende Themenführung bestens ins Tagesprogramm.

Sauerländer Handwerk, regionale Industriegeschichte, Landwirtschaft und das Alltagsleben anno dazumal werden in vielen liebevoll erhaltenen Fabriken und Werkstätten, Museen und urigen Sammlungen präsentiert, die mit lebendigen Führungen ihre Schätze erschließen. Wer sich das Sauerland auf der Zunge zergehen lassen

möchte, kehrt in den Restaurants, Landgasthöfen oder Bauernhofcafés ein, wo sich die regionale Küche in all ihren Facetten präsentiert – mal nostalgisch und deftig, mal leicht und mit exotischem Pfiff, aber immer serviert mit Sauerländer Gastlichkeit. Und natürlich bietet die Region auch jede Menge Shopping-Vergnügen, das Reisenden eine bleibende Erinnerung beschert. Hier wird echt Sauerländisch eingekauft, seien es regionale Spezialitäten und Leckerbissen in Hofläden oder modernstes Design und Lifestyle-Produkte in den vielen Outlets und Werksverkäufen heimischer Markenunternehmen von Weltruhm.

Bei all dem hat die Region eine solche Vielfalt zu bieten, dass ein Wiedersehen immer wieder anders, immer wieder spannend ist.



Soest

## Gruppenangebote in der Übersicht

Ausflugsziele	S. 4 - S. 25
Städte & Arrangements	S. 26 - S. 37
Übernachtungen	S. 38 - S. 47
Aktivitäten	S. 48 - S. 51
Gastronomie	S. 52 - S. 58



Biggesee



VILLA WESCO



Rothaarsteig



Ettelsberg-Seilbahn



Elspe Festival



Burg Altena



Biggeseesee



Wild- und Freizeitpark Willingen



Dechenhöhle



## WAS MACHEN WIR HEUTE?

Im Sauerland gibt es jeden Tag etwas Neues zu erleben

**N**ervenkitzel, Naturerlebnis, Bewegung und Genuss – das Sauerland ist immer eine Reise wert.

Wer Erstaunliches sucht, wird mit Naturwundern belohnt. Jahrtausendalte Tropfsteinhöhlen wie die Dechenhöhle in Iserlohn oder die Bilsteinhöhle bei Warstein sowie imposante Felsformationen wie die Bruchhauser Steine bieten außergewöhnliche Eindrücke. Ein Ausflug in den Bauch der Erde lohnt sich: Im Sauerländer Besucherbergwerk Ramsbeck wird schon bei der Fahrt mit der originalen Grubenbahn – 1,5 Kilometer tief in den Berg hinein – die Geschichte des Bergbaus lebendig. Hoch hinaus geht es mit der Ettelsberg Seilbahn in Willingen. Verblüffende Gruppenführungen rund um Wissenschaft und Technik sind im Galileo-Park in Lennestadt und bei der Phäno-

menta in Lüdenscheid möglich. Sauerländer Museen wie das Deutsche Drahtmuseum in Altena, das Besteckmuseum Fleckenberg oder das Maschinen- und Heimatmuseum Eslohe eröffnen einen spannenden Blick in die Historie. Für naturverbundene und gesundheitsbewusste Gruppen bieten sich der Wildwald Vosswinkel und der Heilstollen Nordenau als reizvolle Ausflugsziele an. Wintersportfans erleben im Skigebiet Hohe Lied und auf dem Sahnehang in Altastenberg echtes Schneevergnügen. Das Elspe Festival mit den Karl-May-Spielen und das Fort Fun Abenteuerland sorgen für ganztägigen Freizeitspaß. Stilecht eingekauft wird in der Villa Wesco oder beim Werksverkauf der Markenfirma Berndes.

Was es im Sauerland alles zu erleben gibt, erfahren Sie auf den folgenden Seiten.

### Gruppen-Highlights

Leinen los mit Oktoberfest & Krimidinner	S. 6
Ritterprüfung & Drahtzieherausbildung	S. 7
I'm Cooking Club: Kochshow & Kostprobe	S. 8
Auf den Fährten der Dinosaurier	S. 9
Vom Eisernerz zum Waffeleisen	S. 10
Gruben-Light-Dinner 300 m unter Tage	S. 10
Schlafen wie im Wilden Westen	S. 11
Mit Genuss zum Bierabitur	S. 12
Bei Metten „Dicke Sauerländer“ snacken	S. 12
Sauerlandpark – Hier blüht auch Kultur	S. 13
Von der Höhle zu den Teichen	S. 13
Willkommen bei Indianern und Ölprinz	S. 14
Hüttenzauber & Winter-Grillen	S. 15
Wissens- u. Rätselspaß in den Pyramiden	S. 16
Teamspirit mit Pamper-Pole u. Giant Swing	S. 17
Bier & Glas – Outlet & Brauereibesichtigung	S. 18
Tief durchatmen im Heilstollen	S. 21
Winterzauber mit Laternenwanderung	S. 22
Mit der Seilbahn auf das Dach des Sauerlandes	S. 23
Eisstockschießen und Lagunenbaden	S. 24

**Kontakt:**



**Personenschiffahrt  
Biggesee**

Lux Werft- und  
Schiffahrt GmbH  
Am Hafen 1  
57462 Olpe-Sondern  
Tel. 02761-9659-0  
Fax 02761-9659-19  
info@biggesee.de  
www.biggesee.de

**Tägliche Abfahrtszeiten  
in der Saison:**  
jede 30 min von Sondern  
(10.15–15.45 Uhr)



**Personenschiffahrt  
Hennesee**

Alexa Kreienbaum  
Enkhauserstr. 14  
59846 Sundern  
Tel. 02935-1596  
Fax 02935-4232  
www.hennesee.de  
info@hennesee.de

**Tägliche Abfahrtszeiten  
in der Saison:**  
jede volle Stunde vom  
Hennedamm  
(11.00–16.00 Uhr)



**Personenschiffahrt  
Sorpesee**

Margarete Fromm  
59846 Sundern-Langscheid  
Amselweg 12  
Tel. 02935-1210  
Fax 02935-793 86  
www.personenschiffahrt-  
sorpesee.de  
info@personenschiffahrt-  
sorpesee.de

**Tägliche Abfahrtszeiten  
in der Saison:**  
jede volle Stunde vom  
Sorpedamm  
(11.00–16.00 Uhr)



**Biggesee, Hennesee und Sorpesee**

Die Sauerland-Seen liegen zentral an den Autobahnen im Mittelpunkt der Bundesrepublik Deutschland zwischen den Metropolen Köln und dem Ruhrgebiet. Die Seen mit ihren vielen Nebenarmen und den dazugehörigen Erholungsanlagen sind von besonderer landschaftlicher Schönheit.

Gerne möchten sich die Schiffahrtsbetriebe der Sauerland-Seen vorstellen:

Die Personenschiffahrten verkehren täglich und fahrplanmäßig im Linienverkehr von Ostern bis Ende Oktober auf den Seen. Während der Schiffsreise wird eine ausreichende Information gegeben. Genießen Sie Ihren Tag Urlaub an Bord.

Die modernen Schiffe der Sauerland-Seen bieten Ihnen für Ihren Ausflug den besonderen ausgefallenen Rahmen. Gerne bieten wir Ihnen ein komplettes Gruppenprogramm mit Frühstück, Mittag- oder Abendessen zum lukrativen Pauschalpreis an.

Bei strahlendem Sonnenwetter mit einer Brise Seeluft auf den Sonnendecks oder bei kühler Witterung in den geschlossenen und temperierten Panorama-Salons ist die Schiffsfahrt immer ein Erlebnis. Dank ihrer besonderen Landeklappe im Bug können die Schiffe überall problemlos anlegen und sind stufenlos zu besteigen sowie rollstuhlgerecht.

Souvenirs und Mitbringsel finden Sie im Bordshop. Die Bordgastronomie bietet reichhaltige Auswahl an Kaffee und Kuchen, leckeren Eisbechern, warmen Speisen und kühlen Getränken.

An unserer Selbstbedienungstheke werden Sie von unserer Crew rasch bedient, so dass Sie die Schiffsfahrt in vollen Zügen genießen können.

Wenn Sie eine Schiffsfahrt mit einer Gruppe planen, buchen Sie doch unsere Beförderungspauschalen. Im täglichen Linienverkehr bieten wir **Gruppen** separate Bereiche des Schiffs exklusiv an. Hier werden Ihre Plätze reserviert und eingedeckt und Sie werden am Tisch bedient. Unsere Früh-

stücksbuffets, Mittagessen oder Kaffeetafeln laden Sie ein, mit Ihren Freunden den schönen See zu genießen.

**Fahrpläne:**

Die Fahrpläne finden Sie im Internet. Beachten Sie auch die Schiffahrts-Aktionstage:

- [www.biggesee.de](http://www.biggesee.de)
- [www.hennesee.de](http://www.hennesee.de)
- [www.personenschiffahrt-sorpesee.de](http://www.personenschiffahrt-sorpesee.de)

**Aktionen im Linienverkehr:**

Seniorentage · Piratentage · Tanz-Tee · Schiffsbrunch

**Saison von Ostern bis Oktober  
Schiffsfahrten im Linienverkehr**

**Fahrtpreise 2013**

gültig für alle Seen (Gruppentarif ./ . 10 % Rabatt)

	1 Stunde	2 Stunden
Erwachsene	<b>8,00 €</b>	<b>10,50 €</b>
Kinder	<b>4,00 €</b>	<b>5,00 €</b>



**Sonderschiffahrten**

- Oktoberfest
- Mondscheinfahrten
- Krimi-Dinner
- Ü-30 Partys
- Weihnachtsfeiern etc.

Gerne planen wir eine individuelle Abend- oder Tagveranstaltung an Bord unserer Schiffe für Ihre Kunden.



## Museen Burg Altena

Tel. 02352-966-7034 · [www.burg-altena.de](http://www.burg-altena.de)



In malerischer Lage hoch über dem Fluss thront die Burg Altena. Ab 2014 kann sie mit einem europaweit einmaligen Erlebnisaufzug komfortabel erreicht werden.

Sie lockt zudem mit dem Besuch der ersten Jugendherberge der Welt im Originalzustand. Spannende Impressionen zu Rittern und anderen Zeitgenossen erwarten Sie im angeschlossenen Museum.

### Gruppen-Highlights

(für max. 40 Pers.):

- **Ritterprüfung**  
»Vom Knappen zum Ritter«  
Dauer: 2 Stunden, Kosten: **6,00 €/P.**
- **Fackelführung**  
»Sagen und Geschichten«  
Dauer: 1 Stunde, Kosten: **4,00 €/P.**

- **Öffnungszeiten:** Di bis Fr 9.30–17.00 Uhr, Sa/So/feiertags 11.00–18.00 Uhr · Sonderfahrten auf Anfrage
- **Gruppenpreise:** 2 Freiplätze ab 15 Personen
- **Individuelle Programme:** Kurzführung »Burg für faules Fußvolk«, Führung für das »Weibsvolk« oder »In aller Munde – Sprichwörtliche Redensarten« · Multimediaguide
- **Spezielle Events:** Mittelaltermarkt 1. Augustwochenende Weihnachtsmarkt 1. Advent · Workshops zu Handwerkstechniken auf Anfrage
- **Gastronomie:** Restaurant Burg Altena: Höfische Tafelrunde, Kriminalbankett, Kinderritteressen · Di bis So ab 12.00 Uhr, [www.restaurant-burg-altena.de](http://www.restaurant-burg-altena.de)

### Kontakt:

#### Burg Altena

Fritz-Thomé-Str. 80  
58762 Altena  
Tel. 02352-966-7034  
(Führungen)  
Fax 02352-25316  
[museen@maerkischer-kreis.de](mailto:museen@maerkischer-kreis.de)  
[www.maerkischer-kreis.de](http://www.maerkischer-kreis.de)



## Deutsches Drahtmuseum

Tel. 02352-966-7034 · [www.deutsches-drahtmuseum.de](http://www.deutsches-drahtmuseum.de)



Altena, seit dem Mittelalter Zentrum des deutschen Drahtgewerbes, ist Sitz des Deutschen Drahtmuseums. Das beliebte Erlebnismuseum liegt 300 Meter unter-

halb der Burg Altena. In der Ausstellung laden Experimentierstationen zum Mitmachen ein.

Hier erfahren Sie alles Wissenswerte über die Drahtherstellung, Drahtprodukte und Drahtkunst.

### Gruppen-Highlights

(für max. 45 Pers.):

- **Drahtzieherausbildung**  
»Züger von Altena«  
Dauer: 90 Minuten, Kosten: **6,00 €/P.**
- **Führung mit Maschinenlauf**  
Dauer: 60 Minuten, Kosten: **5,00 €/P.**

- **Öffnungszeiten:** Di bis Fr 9.30–17.00 Uhr, Sa/So/feiertags 11.00–18.00 Uhr · Sonderfahrten auf Anfrage
- **Gruppenpreise:** 2 Freiplätze ab 15 Personen.
- **Individuelle Programme:** Workshop zur Herstellung von Drahtschmuck (auf Anfrage)
- **Spezielle Events:** Tag der offenen Tür zum Mittelaltermarkt am 1. Augustwochenende
- **Gastronomie:** Restaurant Burg Altena: Höfische Tafelrunde, Kriminalbankett, Kinderritteressen · Di bis So ab 12.00 Uhr, [www.restaurant-burg-altena.de](http://www.restaurant-burg-altena.de)

### Kontakt:

#### Deutsches Drahtmuseum

Fritz-Thomé-Str. 12  
58762 Altena  
Tel. 02352-966-7034  
(Führungen)  
Fax 02352-25316  
[museen@maerkischer-kreis.de](mailto:museen@maerkischer-kreis.de)  
[www.maerkischer-kreis.de](http://www.maerkischer-kreis.de)



**WERKSVERKAUF**

Tel. 02932-941790 · www.berndes.de

**Kontakt:**

**Berndes Werksverkauf**

Iris Falkenhagen  
Wiebelsheidestr. 9  
59757 Arnsberg-  
Hüsten  
Tel. 02932-941790  
Fax 02932-941791  
werksverkauf@  
berndes.com  
www.berndes.com

Im Berndes Werksverkauf dreht sich alles rund ums Kochen, Servieren und Dekorieren, und das auf 600 m<sup>2</sup> Verkaufsfläche. Wir präsentieren besondere

Angebote mit einer Preisersparnis bis zu 60 %. Sie finden bei uns Marken wie BERNDES, BLOMUS, EMSA, FRIESLAND, KAHLA, RÖSLE, GEFU, LEIFHEIT, WÜSTHOF, HAILO und vieles mehr . . .

**Gruppen-Highlights**

In unserem I'm Cooking Club empfangen wir gerne größere Reisegruppen. Erleben Sie hier ein interessantes Programm – für jeden Geschmack und jede Altersgruppe. Hier können Sie während einer Kochshow live die Vorteile unserer Produkte erleben und wir laden Sie zu einer Kostprobe aus unserer Wellnessküche ein.

- **Öffnungszeiten:** Mo–Fr 10.00–18.00 Uhr  
Sa 10.00–16.00 Uhr  
Im Dezember: Mo–Fr 10.00–20.00 Uhr  
Sa 10.00–18.00 Uhr

- **Spezielle Events:** »Die große Kochschule in Arnsberg« – das Genusserevent für Feinschmecker und die, die es werden wollen. Unsere Kochdozenten vermitteln neue, raffinierte und themenbezogene Köstlichkeiten, die spielend leicht nachgekocht werden können. Weitere Informationen und Termine können im Internet eingesehen werden.



Tel. 02932-476-1010 · www.villa-wesco.de

**Kontakt:**

**Marken-Erlebnis-Zentrum VILLA WESCO**

Martina Diehl  
Bahnhofstraße 213  
59759 Arnsberg-Hüsten  
Tel. 02932-476-1010  
www.villa-wesco.de  
info@villa-wesco.de

Direkt an der Ruhr und der A46 in Arnsberg gelegen, bietet Haushaltswarenhersteller WESCO im Marken-Erlebnis-Zentrum VILLA WESCO ein großes Sortiments-Angebot, bestehend aus Abfallsammlern, Küchen- und Wohnaccessoires sowie der Möbelserie ‚aluments‘, natürlich zu Outletpreisen. In den Sommermonaten werden hochwertige Gartenmöbel angeboten.

- **Öffnungszeiten:** Mo–Fr 10.00–18.00 Uhr, Sa 10.00–16.00 Uhr
- **Individuelle Programme:** Ebenfalls in der Villa werden in der Kochschule LA CUCINA Kochkurse und -vorführungen mit unterschiedlichen Schwerpunkten angeboten. Individuelle Kochkurse für Gruppen auf Anfrage.
- **Spezielle Events:** Weihnachtsmarkt vom 1.–9.12.2012: Klein, aber fein und sehr festlich. Villa und Park werden aufwändig illuminiert. Mit Verkaufshütten rund um die Villa.
- **Gastronomie:** Italienisches Restaurant und Gelateria DA VINCI im Park der Villa. Außengastronomie direkt an der Ruhr.



Tel. 02932-9723-0 · www.wildwald.de

**Kontakt:**

**Wildwald Vosswinkel Ketteler & Boeselager GbR**

Bellingsen 5  
59757 Arnsberg-  
Vosswinkel  
Tel. 02932-9723-0  
Fax 02932-81644  
info@wildwald.de  
www.wildwald.de

Erleben Sie heimische Wildarten in naturnahen Gehegen. Tägliche Fütterungen von Rot- und Damwild (11.30 Uhr), Wildschweinen (14.30 Uhr) sowie der Nachtjäger (15.00 Uhr). Abenteuerspielplatz für Kinder, Naturklettergarten.

- **Öffnungszeiten:** März bis Oktober: tägl. 9.00–17.00 Uhr, November bis Februar: Sa + So + Ferien: 10.00–15.00 Uhr
- **Gruppenpreise:** Wochenende: Erwachsene 6,50 €, Kinder (4–14 Jahre) 5,00 €. Bei Barzahlung in einer Summe erhält bei 15 Pers. 1 Person freien Eintritt. Mo–Fr ermäßigter Eintritt, ebenso bei Buchung einer Veranstaltung der Waldakademie
- **Individuelle Programme:** Übernachten im Wald, naturkundliche und erlebnispädagogische Führungen, Schulstufenprogramm, Firmen- und Familienfeiern
- **Spezielle Events:** Hirschbrunftprogramm von Ende September bis Mitte Oktober, Hubertusmesse, Weihnachts-Waldmarkt am 2. und 3. Adventswochenende
- **Gastronomie:** Wildgerichte u. kl. Köstlichkeiten im Waldgasthaus mit offenem Kamin o. auf der Sonnenterrasse genießen



## Kontakt:

### Museum Haus Hövener

Sabine Volmer  
Am Markt 14  
59929 Brilon  
Tel. 02961-9639901  
museum@haus-hoevener.de  
www.haus-hoevener.de



Tel. 02961-9639901 · [www.haus-hoevener.de](http://www.haus-hoevener.de)

Das 1803 erbaute klassizistische Gebäude direkt am Briloner Marktplatz bietet die perfekte Kulisse für das Museum. Als ehemaliges Wohnhaus einer bedeutenden Briloner Unternehmerfamilie lädt es Groß und Klein auf eine Reise durch die Briloner Wirtschafts-, Sozial- und Kulturgeschichte ein.

Die Besitzer- und Stifterfamilie, die über vier Jahrhunderte im Bergbau und Eisenhüttenwesen tätig war, hinterließ ein umfangreiches Inventar bestehend aus Mobiliar, Ahnengalerie, Wirtschaftsarchiv und Fachbibliothek. Der Besucher erhält dadurch die einzigartige Möglichkeit, in die Geschichte einer alten Montanregion einzutauchen.

Ein weiteres Highlight ist das Interaktive Stadtmodell, das dem Besucher Einblicke in das Briloner Stadtleben vergangener Jahrhunderte ermöglicht.

Auch die regionale Erdgeschichte hat eine Besonderheit zu bieten: Im historischen Gewölbekeller sind die 1978 in einem Steinbruch bei Brilon-Nehden entdeckten Originalknochen des Dinosauriers Iguanodon sowie eine Skelettrekonstruktion und ein Dinosauriermodell ausgestellt.

Das Museum ist barrierefrei!

Alle Ausstellungsräume sind bequem mit dem Aufzug zu erreichen.

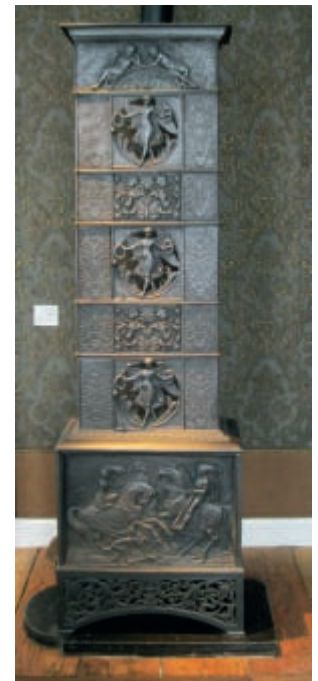


• **Öffnungszeiten:** Di–So 11.00–17.00 Uhr · Karfreitag, Ostersonntag und -montag, Heiligabend, 1. und 2. Weihnachtsfeiertag sowie Silvester und Neujahr ist das Museum geschlossen

• **Gruppenpreise:** Ab 12 Personen 25 % Ermäßigung auf den Eintrittspreis. Führungen auch außerhalb der Öffnungszeiten nach Vereinbarung möglich

• **Individuelle Programme:** Themenführungen zur Haus- und Familiengeschichte und zur Montan- und Wirtschaftsgeschichte. Museumspädagogische Angebote für Kindergartengruppen und Schulklassen sowie für Kinder-, Jugend- und Familienfreizeiten:

- Auf den Fährten der Dinosaurier von Brilon-Nehden
- Das Alltagsleben in Brilon im Mittelalter
- Briloner Glocken haben Weltruf – aus dem Sauerland in die ganze Welt



- Auf heißen Kohlen – Köhlerei im Sauerland
- Steine erzählen ihre Geschichte

• **Gastronomie:** Freundliche und abwechslungsreiche Lokalitäten ganz in der Nähe laden zum Verweilen und Schlemmen ein.

## Gruppen-Highlights

Passend zu den Themenführungen und den museumspädagogischen Angeboten im Museum werden für Gruppen Exkursionen in die Umgebung angeboten, z. B. zu der Dinosaurierfundstelle oder zum Bergbau und zur Eisenverhüttung in früherer Zeit.





## Kontakt:

### Luisenhütte Wocklum

Wocklum 10 (Abzweig  
Wocklumer Allee)  
58802 Balve-Wocklum  
Tel. 02352-966-7034  
Tel. 02375-3134  
(Führungen)  
Fax 02352-25316  
[museen@maerkischer-kreis.de](mailto:museen@maerkischer-kreis.de)  
[www.maerkischer-kreis.de](http://www.maerkischer-kreis.de)

Im Sauerland die Wurzeln der Eisenverhüttung erleben: Die 1865 stillgelegte Luisenhütte ist Denkmal von nationaler Bedeutung. Einzigartig für Deutschland

kann eine mit Holzkohle betriebene Hochofenanlage besichtigt werden. Die Luisenhütte, heute ein modernes Erlebnismuseum, zeigt, wie vor 150 Jahren Eisen hergestellt und weiterverarbeitet wurde.

## Gruppen-Highlights

(für max. 50 Pers.):

### – Führung »Auf der Spur des Eisens«

Dauer: 60 Minuten  
Kosten: **5,00 €/Pers.**

– **Interaktives Schulprogramm**  
(8 – 11 Jahre) »Vom Eisenerz zum  
Waffeisen« · Dauer: 90 Minuten  
Kosten: **4,00 €/Pers.**

• **Öffnungszeiten:** 1. Mai – 31. Oktober: Di–Fr, 9.30–17.00 Uhr  
Sa/So/feiertags, 11.00–18.00 Uhr

• **Gruppenpreise:** 2 Freiplätze ab 20 Personen

• **Individuelle Programme:** Spät- und Nachtführungen außerhalb der Öffnungszeiten · Workshop Schmieden oder Metallguss nach Absprache · Besuch des nahen Museums für Vor- u. Frühgeschichte

• **Spezielle Events:** »Luise heizt ein« – Kulturfestival rund um das Industriedenkmal an einem Samstag im Sommer

• **Gastronomie:** Kaffee und Kuchen · kleine Mahlzeiten · Schankraum mit 31 Plätzen · Biergarten · bei größeren Gruppen Gastronomie in der unmittelbaren Nachbarschaft



## Kontakt:

### Sauerländer Besucherbergwerk

Glück-Auf-Str. 3  
59909 Bestwig-Ramsbeck  
Tel. 02905-250  
Fax 02905-850540  
[info@sauerlaender-besucherbergwerk.de](mailto:info@sauerlaender-besucherbergwerk.de)  
[www.sauerlaender-besucherbergwerk.de](http://www.sauerlaender-besucherbergwerk.de)

Das Allwetter- und Ganzjahresausflugziel in Bestwig-Ramsbeck. Eingekleidet mit Helm und Kittel geht es mit der originalen Grubenbahn 300 m unter Tage. Dort erklären erfahrene Führer in alten Stollen die Arbeitswelt der Bergleute. Die Temperatur beträgt Sommer wie Winter 12°C. Das Sauerländer Besucherbergwerk stellt das ideale Ausflugsziel für alle Gruppengrößen dar.

## Gruppen-Highlights

Das Gruben-Light-Dinner, ein einzigartiges Essen 300 m unter Tage verzaubert mit romantischer Atmosphäre. Infos: [www.hotel-nieder.de](http://www.hotel-nieder.de)

• **Öffnungszeiten:** Di bis So: 9.00–17.00 Uhr · Letzte Einfahrt der Grubenbahn ist gegen 16.00 Uhr · Dezember und Januar eingeschränkte Öffnungszeiten

• **Gruppenpreise:** Gruppen ab 20 Personen (bitte anmelden): Erwachsene **7,00 €**; Kinder, Schwerbehinderte **4,50 €**; Schulklassen (auch unter 20 Personen) **4,50 €** (Änderungen vorbehalten)

• **Individuelle Programme:** Kombitickets: Sauerländer Besucherbergwerk & Hennesee Schiffsrundfahrt Sauerländer Besucherbergwerk & Bruchhauser Steine Bergbauwanderweg in Ramsbeck

• **Spezielle Events:** Trauungen über- und unter Tage

• **Gastronomie:** Museumsgaststätte »Zur Lore« Speisen und Getränke sowie Kaffee und Kuchen für größere Gruppen nach Absprache



Tel. 02905-810 · [www.FORTFUN.de](http://www.FORTFUN.de)

Freizeitpark-Spaß im Sauerland für die ganze Familie mit außergewöhnlichen Attraktionen in beeindruckender Berglandschaft und einem ausgezeichneten Showprogramm. Ob hoch hinaus im Drachenflieger oder steil bergab mit der 1,3 km langen Rodelbahn – diese Kombination aus einmaligen Fahrgeschäften in wunderschöner Lage bietet nur das FORT FUN!

### Gruppen-Highlights

»Schlafen wie im Wilden Westen« im Davy Crockett Camp direkt am Park mit urigen Blockhäusern für 6 bis 8 Personen

- **Öffnungszeiten:** April bis Oktober (genaue Öffnungszeiten und Ruhetage s. FORTFUN.de)
- **Gruppenpreise:** Gruppen ab 20 Personen (bitte anmelden) **17,50 € p.P.**  
Schulklassen (auch unter 20 Personen) **9,90 €** pro Schüler (pro Schulklasse haben 2 Lehrkräfte freien Eintritt)
- **Individuelle Programme:** Gerne stellen wir nach Ihren Wünschen ein individuelles Programm für Sie zusammen.
- **Spezielle Events:** FORT FEAR Horrorland: das Halloween-Event im FORT FUN. Ausgewählte Termine im Oktober mit verlängerten Öffnungszeiten und »unheimlichem« Programm.
- **Gastronomie:** Speisen und Getränke für größere Gruppen nach Absprache

### Kontakt:

#### FORT FUN Abenteuerland

Aurorastraße  
59909 Bestwig-  
Wasserfall  
Tel. 02905-810  
Fax 02905-81118  
post@fortfun.de  
[www.FORTFUN.de](http://www.FORTFUN.de)

Mit der Broschüre »Sauerland-Gruppenreisen 2013« möchte der Sauerland-Tourismus e.V. Ihnen die vielfältigen Angebote der Region vorstellen.

Der Sauerland-Tourismus e.V. selbst ist weder Vermittler noch Veranstalter, sondern bietet nur die Plattform, auf der die Partner vor Ort ihre Angebote darstellen können.

Bei Interesse nehmen Sie bitte direkt mit dem jeweiligen Anbieter Kontakt auf. Die Anbieter sind ausschließlich selbst verantwortlich für die Inhalte ihrer Angebote. Die Vertragsanbahnung und ein eventueller Vertragsabschluss erfolgt ebenfalls ausschließlich zwischen dem jeweiligen Anbieter und Ihnen, es gelten die AGB der jeweiligen Anbieter.



### ESLOHE



Tel. 02973-2455 o. 800-220 · [www.museum-eslohe.de](http://www.museum-eslohe.de)

Auf über 2000 m<sup>2</sup> erwarten Sie: Historische Dampf- u. Kraftmaschinen, zahlreiche Exponate zu Heimat- u. Volkskunde, altem Handwerk u. Landwirtschaft sowie der Schmiedekunst. Idyllische Freianlage mit historischen Gebäuden, Wasserkraftanlagen u. Spielbereich.

- **Öffnungszeiten:** Mi-Sa. von 15.00–17.00 Uhr; So 1.11. bis 31.3. von 10.00–12.00 Uhr; So 1.4. bis 31.10. von 10.00–16.00 Uhr
- **Eintritt:** Erw. **4,00 €**; Ki. 6–16 J. **2,50 €**. Gruppen ab 10 Pers. in den Öffnungszeiten: Erw. **3,00 €**; Ki. **2,00 €**; außerhalb der Öffnungszeiten: Erw. **4,00 €**; Ki. **2,50 €**
- **Individuelle Programme:** Jeden 1. und 3. Samstag im Monat Personenfahrten mit der Museumseisenbahn (vom 1.4. bis 31.10. von 15.00–17.00 Uhr)
- **Spezielle Events:** Jeweils am letzten Wochenende im Mai und September sind Dampfstage »Alles unter Dampf« und mehr.

### Kontakt:

#### Maschinen- und Heimatmuseum

Homertstraße  
59889 Eslohe  
Tel. 02973-2455 oder  
800-220  
[www.museum-eslohe.de](http://www.museum-eslohe.de)  
info@museum-eslohe.de



Tel. 02973-9765-0 · [www.essel-braeu.de](http://www.essel-braeu.de)



## Kontakt:

**Esloher Brauhaus**  
mit Brauerei-Gasthof  
»Domschänke«  
und Hotel Stoetzel

Familie Schulte/Stoetzel  
St.-Rochus-Weg 1  
59889 Eslohe  
Tel. 02973-9765-0  
Fax 02973-2228  
[info@essel-braeu.de](mailto:info@essel-braeu.de)  
[www.essel-braeu.de](http://www.essel-braeu.de)

Einen Tag mit Freunden in Eslohe sein – dabei gut essen, trinken und noch etwas erleben! Bei einer Brauereibesichtigung berichten wir über unsere Bier- und Braugeschichte und erläutern, wie das hausgebraute Esselbräu hergestellt wird. Dann empfehlen wir unseren Gasthof »Domschänke« zur Einkehr – oder genießen Sie weitere Stunden in der Brauerei.

## Gruppen-Highlights

**Busgruppen-Bewirtung**  
– auch außerhalb der Öffnungszeiten  
– Gruppen-Speisenkarte  
**Brauereibesichtigungen**  
**Bierseminare**

• **Öffnungszeiten:** Täglich geöffnet. Mo–Do ab 16.30 Uhr, Fr ab 11.30 Uhr, Sa/So/Feiertage ab 10.00 Uhr und nach Vereinbarung

• **Gruppenpreise:** Brauereibesichtigung (ab 10 Pers./ca. 45 Min) inkl. 1 Bierprobe **4,00 €** p.P.; Brauereibesichtigung bei Verzehr eines Hauptgerichtes kostenlos (individuelle Abrechnung von Speisen und Getränken); 3-Std.-All-Incl. ab **26,90 €**

• **Individuelle Programme:** **Bierseminar** Arrangement mit 2 Std. Brauereibesichtigung + Getränke, Mittag- und Abendessen, Wanderung, Museum, Bierabitur; als Tagesprogramm **54,00 €** p.P., mit 2 Übernachtungen als 3-Tagesprogramm ab **155,00 €**

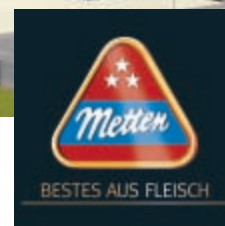
• **Spezielle Events:** Am 1. Mai Maibockfest ab 11.00 Uhr mit Maibock-Fassanstich und zünftiger Livemusik

• **Gastronomie:** Domschänke: Bierstube 40, Restaurant 30, Ahnenstube 25 Sitzplätze, Biergarten. Hotel: 9 DZ / 2 EZ. Brauhaus: Gesellschaftsraum bis 100 Personen.

# FINNENTROP



Tel. 02721-515-214 · [www.metten.net/werksverkauf](http://www.metten.net/werksverkauf)



## Kontakt:

**Metten Werksverkauf**

Georg Ziegert  
Industriestr. 2a  
57413 Finnentrop  
Tel. 02721-515-214  
Fax 02721-515-407  
[werksverkauf@metten.net](mailto:werksverkauf@metten.net)  
[www.metten.net/werksverkauf](http://www.metten.net/werksverkauf)

Metten Fleischwaren ist ein Sauerländer Traditionsunternehmen mit einer über 100-jährigen Geschichte.

In vierter Generation werden heute mit rund 300 Mitarbeitern qualitativ hoch-

## Gruppen-Highlights

Der ideale Zwischenstopp für jede Sauerland-Tour:

Bei vorheriger Anmeldung erhalten Reisegruppen für die Teilnehmer je eine warme Bockwurst gratis. Wir freuen uns auf Ihren Besuch und wünschen guten Appetit!

wertige Wurstprodukte für den deutschen und europäischen Lebensmittelhandel produziert. Bekanntestes Beispiel: Die »Dicke Sauerländer Bockwurst«.

Der Metten Werksverkauf bietet neben dem Verkauf an der Fleisch- und Wursttheke auch einen Selbstbedienungsbereich mit dem kompletten Produktsortiment sowie eine Snackbar.

Kaufen Sie Sauerländer Spezialitäten direkt beim Hersteller!

• **Öffnungszeiten:**  
Mo–Mi 7.00–16.00 Uhr  
Do+Fr 7.00–18.00 Uhr  
Sa 8.00–12.30 Uhr

Um Voranmeldung von Reisegruppen wird gebeten.

• **Gastronomie:** Unser Metzgermeister bietet den Gästen ein täglich wechselndes Mittagsgeschäft sowie frische Frikadellen, Schnitzel, Fleischkäse, Bockwurst, Currywurst etc.



Tel. 02372-5506-119 · [www.sauerlandpark-hemer.de](http://www.sauerlandpark-hemer.de)

So jung und zugleich familienfreundlich wie sein Publikum ist der Sauerlandpark Hemer. Als Landesgartenschau-Gelände 2010 konzipiert, repräsentierte die Stadt Hemer die Region des Sauerlandes. Berg und Tal wurden spielerisch verknüpft, um den Menschen eine bunte Palette an Erholungsmöglichkeiten zu bieten. Und da, wo andere Landesgartenschauen durch einen Rückbau schnell an Attraktion verloren, legte der Sauerlandpark noch eine Schuppe

drauf. So locken zusätzlich neue Themengärten und ein Balance-Garten (auch bekannt als Niedrigseilgarten oder Slackline-Parcours). Schnüren Sie Ihr eigenes Freizeitpaket aus Musikevents, ausgedehnten Spaziergängen, Fitness-Attraktionen für Jung und Alt oder holen Sie sich Anregungen für die individuelle Gestaltung von Haus und Garten.

- **Öffnungszeiten:** 18. April – 3. November 2013 (tägl. ab 7 Uhr bis zum Einbruch der Dunkelheit)
- **Gruppenpreise:** ab 20 Pers. Erw. **3,00 €**; Kinder/Jugendl. **1,50 €**
- **Individuelle Programme:** Geländeführungen: individuell buchbar; Kontakt und Buchung: Eva Diepes, Tel. 02372-5506-119 (e.diepes@hemer.de). Alle Infos zu den Park-Attraktionen sind auch unter [www.sauerlandpark-hemer.de](http://www.sauerlandpark-hemer.de) zu finden.
- **Gastronomie:** Gerne vermitteln wir für Sie im Sauerlandpark ein individuell zusammengestelltes Gastronomie-Angebot. Rufen Sie uns an!

## Kontakt:

### Sauerlandpark Hemer

Eva Diepes  
Nelkenweg 7  
58675 Hemer  
Tel. 02372-5506-119  
info@sauerlandpark-hemer.de  
[www.sauerlandpark-hemer.de](http://www.sauerlandpark-hemer.de)

## Gruppen-Highlights

Alle aktuellen Informationen zu kulturellen Großveranstaltungen finden Sie unter [www.sauerlandpark-hemer.de](http://www.sauerlandpark-hemer.de)



Tel. 02374-71421 · [www.dechenhoehle.de](http://www.dechenhoehle.de)

In der bizarren Tropfsteinwelt ist die Zeit stehen geblieben. 1868 durch Bahnarbeiter entdeckt, gilt die Dechenhöhle als eine der schönsten Höhlen in Deutschland. Im angeschlossenen Museum erfährt der Besucher alles über Höhlen. Höhlenführ-

ungen täglich von 10–16 Uhr auf gut ausgebauten und beleuchteten Wegen. Ein Ausflug bei jedem Wetter und zu jeder Jahreszeit für alle Gruppengrößen!

- **Öffnungszeiten:** Täglich von 10–16 Uhr, von Dezember-Februar nur an Wochenenden und in den Ferien, Gruppenangebote sind ganzjährig außerhalb der Öffnungszeiten möglich!
- **Gruppenpreise:** Gruppen mindestens 20 Personen (bitte anmelden), ab **3,50 €**/Kind bzw. **5,00 €**/Erwachsener
- **Individuelle Programme:** Führungen und Themenprogramme in Höhle und Museum können Sie individuell mit uns auch außerhalb der Öffnungszeiten zusammenstellen.
- **Spezielle Events:** Die schaurig-schöne Höhlenwelt – Erlebnisführung mit Überraschungen, Der Klang der Höhle – Musikführung mit Didgeridoo u. a. Naturklanginstrumenten, monatliche Höhlenkonzerte, Laternenfest zu St. Martin, weihnachtliche Höhlenführungen bei Kerzenlicht und weihnachtlicher Live-Musik im Dezember
- **Gastronomie:** Für Gruppen ist bei Voranmeldung Catering im Museumscafé möglich, ansonsten sind Automaten vorhanden.
- **Location zum Mieten:** Museum u. Höhle für Events/Veranstaltungen

## Gruppen-Highlights

Für Gruppen ab 20 P. für nur **19,90 €** p.P.: exklusive Führung durch Dechenhöhle & Deutsches Höhlenmuseum Iserlohn plus Besichtigung des Fischguts Primus, Deutschlands größte Fischfarm für Kois: Fische bis 4m · mit Stören baden · plus hochwertiges Essen im Restaurant Primus.  
Infos unter [www.fischgut-primus.de](http://www.fischgut-primus.de)

## ISERLOHN



## Kontakt:

### Dechenhöhle und Deutsches Höhlenmuseum Iserlohn

Dr. Stefan Niggemann  
Dechenhöhle 5  
58644 Iserlohn  
Tel. 02374-71421  
Fax 02374-750100  
dechenhoehle@t-online.de  
[www.dechenhoehle.de](http://www.dechenhoehle.de)

## Kontakt:

### Elspe Festival GmbH

Ingrid Mause  
Zur Naturbühne 1  
57368 Lennestadt-Elspe  
Tel. 02721-94440  
Fax 02721-20478  
tickets@elspe.de  
www.elspe.de



Tel. 02721-94440 · www.elspe.de

**Elspe Festival**  
Natürlich live

Das Elspe Festival ist Europas größter reiner Show- und Festivalpark.

Als kultureller Leuchtturm der Region Sauerland ist das Elspe Festival vor allem berühmt für seine alljährlichen Karl-May-Festspiele, die jährlich rund 180.000 Besucher anziehen.

**In diesem Jahr sorgt Winnetou I für Spannung bei den Karl-May-Fans, in 2013 steht der Ölprinz auf dem Programm.**

Das rund 120.000 Quadratmeter große Festivalgelände lädt insbesondere Familien und Gruppen zum ganztägigen Kultur- und Naturerlebnis mit allen fünf Sinnen ein.

Neben der Naturbühne, auf der im Rahmen der Karl-May-Festspiele rund 60 professionelle Schauspieler – darunter auch zehn Jahre lang der berühmteste Winnetou-Darsteller Pierre Brice – und bis zu 40 Pferde für Spannung, Live-Action und Unterhaltung sorgen, verfügt das Gelände über eine Festival-Halle und mehrere Locations im Western-Stil – jeweils mit gastronomischer Rundumversorgung.

Das Elspe Festival steht für natürliche Live-Unterhaltung und kommt deswegen auch komplett ohne Karussells und Fahrgeschäfte aus.



#### • Öffnungszeiten:

23. Juni – 2. September 2012  
29. Juni – 8. September 2013

#### • Individuelle Programme:

Das Elspe-Festival-Gelände bietet sich ganzjährig für die Durchführung geschäftlicher oder privater Veranstaltungen an.

In unseren Locations können Sie von 10 bis 4.000 Gäste begrüßen und bewirten. Wir setzen Ihre Veranstaltung im wahrsten Sinne des Wortes »in Szene«.

#### • Spezielle Events:

Ganzjährig finden auf dem Gelände des Elspe Festivals Konzerte,

Lesungen und weitere Events statt. Informieren Sie sich über die aktuellen Veranstaltungen auf [www.elspe.de](http://www.elspe.de)

#### • Gastronomie:

3 Themen-Restaurants in unterschiedlichen Preiskategorien, verschiedene Imbisse und Cafés, sowie eine Picknickwiese

#### • Location zum Mieten:

Möchten Sie sich näher über unsere Locations informieren, werfen Sie einen Blick auf [www.elspe-event.de](http://www.elspe-event.de)



## Gruppen-Highlights

Günstige Karl-May-Festspiele-Gruppenpreise:  
Kinder ab **8,93 €** • Erwachsene ab **11,18 €** •  
1 freier Begleiter pro angefangene 20 Kinder • Faire  
Stornobedingungen: 100% Rückgabegarantie  
für Tickets bis 30 Tage vor Veranstaltung •  
Bis zu 20% Rabatt auf Normalpreis bei Buchung  
von Essens-Arrangements direkt bei Ticketkauf



Tel. 02721-83126 · [www.skihuetten-halberbracht.de](http://www.skihuetten-halberbracht.de)



Unsere ganzjährig betriebene Skihütte wartet im gemütlichen Südtiroler Stil auf Ihren Einkehr-Schwung. Die Räumlichkeiten der Hütte bieten 75 Personen Platz. Der mollig warme Kachelofen und der liebevoll und stilschick eingerichtete Gastraum bieten alles, was der Freund uriger Gemütlichkeit sich wünscht. Darüber hinaus verfügt die Gaststätte über einen Biergarten, der 200 Personen Platz bietet.

### Gruppen-Highlights

Winter-Skifahren am hauseigenen Lift oder rodeln, Sommer-Wandern, Hüttenzauber, Grillpartys auch im Winter

- **Öffnungszeiten:** Ruhetag Mo/Di, aber für Gruppen immer flexibel. Mi–Fr ab 16.00 Uhr, Sa ab 15.00 Uhr, So ab 11.00 Uhr durchgehend geöffnet (Ende offen).
- **Gruppenpreise:** je nach Vereinbarung
- **Individuelle Programme:** Hüttenabende, Livemusik, Grillabende, Open-Air Veranstaltung mind. 200 Personen
- **Spezielle Events:** Après Skiparty im März, April; Oktoberfest immer parallel zum Münchener Oktoberfest freitags und samstags
- **Gastronomie:** Gut bürgerliche Küche, Buffet, Grillabende, hausgebackener Kuchen, Pizza aus unserem original italienischen Steinbackofen
- **Location zum Mieten:** Geschlossene Gesellschaften, Geburtstags-, Weihnachts-, Firmenfeiern, Hochzeitsfeiern

### Kontakt:

#### Skihütte Halberbracht

Bernd Peuser  
Im Hölzchen 30  
57368 Lennestadt-Halberbracht  
Tel. 02721-83126 o. privat 81851  
Fax 02721-84110  
info@skihuetten-halberbracht.de  
[www.skihuetten-halberbracht.de](http://www.skihuetten-halberbracht.de)



Tel. 02721-10187 · [www.orchideen-koch.de](http://www.orchideen-koch.de)

Orchideen Koch ist eine über 40 Jahre auf Orchideen spezialisierte Gärtnerei. Mit eigener Zucht und Vermehrung ist es der größte Betrieb im Sauerland. Unsere großzügige Verkaufsfläche lädt zum Bummeln und Verweilen ein. Wir präsentieren kreative Ideen und die aktuellen Trends der Jahreszeit. Sitzplätze und Toiletten sind vorhanden.

- **Öffnungszeiten:** Mo–Fr 9.00–12.30 Uhr u. 14.00–18.00 Uhr, Sa 9.00–16.00 Uhr
- **Gruppenpreise:** Führungen pro Person **3,00 €** · Mindestbetrag **50,00 €** · Terminabsprache erforderlich

• **Individuelle Programme:** Besichtigen Sie unsere Gärtnerei. Erleben Sie auf einem Rundgang, wie unsere Orchideen von der Jungpflanze zur prachtvoll blühenden Orchidee heranwachsen. Führungen nach Absprache sind ein willkommenes Ziel für Gruppenreisende. Während der einstündigen Betriebsführung erkunden Sie die Welt der tropischen Blütenschönheiten. Vereinbaren Sie einen Besichtigungstermin.

### Kontakt:

#### Orchideen Koch

Wiltrud und Thomas Koch  
Lindenhof (für Navi:  
»Zur Wilhelmshöhe«)  
57368 Lennestadt-Grevenbrück  
Tel. 02721-10187  
Fax 02721-10917  
info@orchideen-koch.de  
[www.orchideen-koch.de](http://www.orchideen-koch.de)



Tel. 02721-60077-10 · [www.galileo-park.de](http://www.galileo-park.de)



## Kontakt:

### GALILEO-PARK

Sauerland  
Pyramiden 4-7  
57368 Lennestadt-  
Meggen  
Tel. 02721-60077-10  
[info@galileo-park.de](mailto:info@galileo-park.de)  
[www.galileo-park.de](http://www.galileo-park.de)

### GALILEO-PARK

#### Wissens- und Rätselpark, Seminar und Kongresszentrum

Der GALILEO-PARK, ein einzigartiger Ort in den Sauerland-Pyramiden. Besuchen Sie wechselnde Ausstellungen zu den unterschiedlichsten wissenschaftlichen Themen, dazu aber auch immer wieder Ausstellungen und Veranstaltungen zu ungelösten Rätseln »an den Grenzen unseres Wissens«.

Genießen Sie die schöne Aussicht auf der Panoramaterrasse unseres Cafés, oder beschenken Sie Ihre Liebsten mit besonderen Souvenirs aus unserer Schatzkammer.

#### • Öffnungszeiten:

Di bis So 10.00–17.00 Uhr. Montag Ruhetag

#### • Gruppenpreise:

Gruppen ab 10 Personen erhalten ermäßigten Eintritt

#### • Spezielle Events:

Immer wieder begleitende Events zu den wechselnden Ausstellungen

#### • Location zum Mieten:

Mieten Sie unsere Show-Pyramide für Ihr Event, fragen Sie unverbindlich an.

#### • Gastronomie:

Für größere Gruppen bieten wir Ihnen auch ein spezielles Catering an. Von kleinen Häppchen, über klassische Sauerländer Küche, bis hin zum großen Grillbuffet vom Pyramiden-Grill ist alles möglich.

## LÜDENSCHIED

PHÄNOMENTA  
Lüdenschied



Tel. 02351-21532 · [www.phaenomena.de/luedenschied](http://www.phaenomena.de/luedenschied)

## Kontakt:

### Stiftung PHÄNOMENTA Lüdenschied

Martina Heutmann,  
Dunja Landi  
Gustav-Adolf-Straße 9–11  
58507 Lüdenschied  
Tel. 02351-21532  
Fax 02351-21598  
[info@phaenomena.de](mailto:info@phaenomena.de)  
[www.phaenomena.de/luedenschied](http://www.phaenomena.de/luedenschied)

Sich in ganz anderen Farben sehen, fließend rückwärts sprechen und den eigenen Schatten einfach mal stehen lassen – was man schon immer mal ausprobieren wollte, macht in der Phänomena die Physik möglich. An über 130 Stationen rund um Akustik, Magnetismus, Elektrizität oder optische Täuschungen gibt es außerdem die Antworten auf viele Dinge, die uns im Alltag beschäftigen, ob statische Aufladungen oder Kurzschlüsse. In allen Ausstellungsräumen gilt: Anfassen ausdrücklich erwünscht!

Die Phänomena ist, bis auf wenige Ausnahmen, barrierefrei. Im Shop gibt es verschiedene Artikel rund um Physik und Technik – damit das Staunen zu Hause weitergeht.

• **Öffnungszeiten:** Mo–Fr 10.00–17.00, Sa 14.00–17.00, So u. Feiert. 11.00–17.00 Uhr

• **Gruppenpreise:** ab 10 Pers. **7,00 €**, Schulklassen pro Pers. **6,00 €**

• **Individuelle Programme:** Kindergeburtstage, Informationsveranstaltungen für Erzieher/innen und Lehrer/innen

• **Gastronomie:** Café mit Angebot an süßen und herzhaften Kleinigkeiten

## MEDEBACH- Düdinghausen

Drehselstube  
im Heimathaus  
Düdinghausen



Tel. 0160-8471524 · [www.duedinghausen-hsk.de](http://www.duedinghausen-hsk.de)

## Kontakt:

### Heimat- und Verkehrsverein

Horst Frese  
Am Südhang 4  
59964 Medebach-  
Düdinghausen  
Tel. 0160-8471524  
[Poendorf@web.de](mailto:Poendorf@web.de)  
[www.duedinghausen-hsk.de](http://www.duedinghausen-hsk.de)

#### »Drehselstube, musealer Dorfrundgang und Naturerlebnis«

Das schmucke Bergdorf in herrlicher Landschaft besticht durch seine Kirche und den historischen Fachwerk-Dorfkern mit zahlreichen geschichtlichen Häusertafeln. Mittendrin liegt das Heimathaus mit Museum, Drehselwerkstatt und Drehselcafé.

• **Öffnungszeiten:** März bis Oktober Do 15.00–17.00 Uhr und auf Anfrage

• **Gruppenpreise:** Museumsbesuch mit Drehselvorführung ab 10 Personen **2,00 €/p.P.**

#### • Individuelle Programme:

• Geschichtliche Führung um die Kirche und durch den Dorfker (0,5-1 Std.)

• Führungen über den Naturweg Kahler Pön (5 km) o. den Geologischen Rundweg (Premiumweg 6 km), jeweils 2–3 Std.

• **Spezielle Events:** ab 10 Personen: Drehselvorführung, anschließend Kaffee u. Waffeln im Drehselcafé **5,00 €/p.P.**

• **Gastronomie:** Drehselcafé mit ca. 50 Plätzen, darunter 10 barrierefrei





Tel. 02981-820336 • [www.aktiv-im-sauerland.de](http://www.aktiv-im-sauerland.de)

Die Natur erleben mit der richtigen Portion Action. Ob im Hochseilgarten oder bei der Sauerland-Rallye – bei uns können Sie aktiv sein, durchatmen und genießen. Die Erlebnisprogramme für jedermann fordern nicht nur Beweglichkeit, sondern auch geistige Strategien der Teilnehmer. Ein unvergesslicher Erlebnistag, gefüllt mit jeder Menge Spaß.

### Gruppen-Highlights

**Teamchallenge** – Kombination verschiedener Aktivitäten, z.B. Giant Swing oder »Pamper Pole«, Bogenschießen, GEO-Caching, Teamspirit

- **Öffnungszeiten:** Für Gruppen ganzjährig geöffnet. Individuelle Termine nach Vereinbarung.
- **Gruppenpreise:** Gültig ab 50 Personen, ohne Getränke.
  - Klettern im Selbstsicherungs- oder Teamparcours inkl. Barbecue (4,5 Std.) **49,00 €** p.P.
  - Sauerland-Rallye inkl. Mittagessen (5,5 Std.) ab **49,00 €** p.P.
  - Sauerland-Rallye & Oktoberfest inkl. Vesper & Livemusik ab **59,00 €** p.P.
- **Individuelle Programme:**
  - Klettern im Selbstsicherungs & Teamparcours mit Flying Fox, Giant Swing oder Pamper Pole
  - Sauerlandrallye mit 3 Disziplinen
- **Spezielle Events:** Sauerlandrallye & Oktoberfest am Schlossberg mit Live-Musik und bayerischen Spezialitäten am 28. und 29. September 2013.
- **Gastronomie:** Hüttenzauber in der urigen Schlossberg-Hütte, große Aussichtsterrasse mit Blick auf idyllische Landschaften und Hochseilgarten.
- **Location zum Mieten:** Zur Verfügung stehen etwa 250 Sitzplätze (Zelt, Terrasse und Hütte).

### Kontakt:

**Aktiv im Sauerland GbR**

Heike Kunz  
Schlossbergstr. 33 /  
Am Skilift Schlossberg  
59964 Medebach-  
Küstelberg  
Tel. 02981-820336  
Fax 02981-802936  
info@aktiv-im-  
sauerland.de  
[www.aktiv-im-sauerland.de](http://www.aktiv-im-sauerland.de)



Tel. 02981-3414 • [www.schlossberg-huette.de](http://www.schlossberg-huette.de)

Genießen Sie den Blick von unserer Aussichtsterrasse oder urigen Skihütte am Fuße des Schlossberges. Mit Blick ins Grüne verwöhnen wir Sie mit leckeren, hausgemachten Gerichten.

- **Öffnungszeiten:** Nach Vereinbarung & freitags, samstags, sonntags ab 11 Uhr
- **Gruppenpreise:** Gültig ab 50 Personen (ohne Getränke). Erlebniswanderung mit »Hausgemachtem« ab **17,00 €** p.P., Gerichte auf Anfrage
- **Individuelle Programme:** Ranger und Naturkenner führen Sie durch die grüne Oase des Sauerlandes. Erfahren Sie dabei Wissenswertes und lassen sich vom Zauber der Natur faszinieren. Dauer 2,5 Std.
- **Spezielle Events:** Kombinieren Sie Ihren Erlebnistag mit einem Besuch unseres Oktoberfestes am 29. und 30. September 2013. Die zünftige Livemusik sorgt für gute Stimmung.
- **Gastronomie:** Die urige Schlossberg-Hütte bietet Platz für 60 Personen; Terrasse & Zelt bieten zusammen 200 Sitzplätze.

### Kontakt:

**Schlossberg-Hütte**

Heike Kunz  
Schlossbergstr. 33 /  
Am Skilift Schlossberg  
59964 Medebach-  
Küstelberg  
Tel. 02981-820336  
Fax 02981-802936  
info@schlossberg-  
huette.de  
[www.schlossberg-huette.de](http://www.schlossberg-huette.de)



Tel. 02994-889-30 · [www.ritzenhoff-outlet.de](http://www.ritzenhoff-outlet.de)

**RITZENHOFF**  
FACTORY OUTLET WESTHEIM

## Kontakt:

### Ritzenhoff Factory Outlet

Frau Berlinger  
Kasseler Straße 7  
34431 Marsberg  
Tel. 02994-889-30  
Fax 02994-889-88  
[outlet@westheimer.de](mailto:outlet@westheimer.de)  
[www.ritzenhoff-outlet.de](http://www.ritzenhoff-outlet.de)

Im bundesweit einzigen Outlet der Designmarke RITZENHOFF finden Sie aktuelle Kollektionen und preisreduzierte Outlet-Ware.

International agierende Künstler geben den Produkten der Marke RITZENHOFF ein unverwechselbares Gesicht.

Mit modernster Technik werden die weltbekanntesten Designlinien von einem der weltweit führenden Glashersteller in Marsberg gefertigt.

#### • Öffnungszeiten:

Montag bis Freitag 10.00–18.00 Uhr  
Samstags 10.00–14.00 Uhr  
Adventssamstage 10.00–16.00 Uhr

#### • Individuelle Programme:

»Bier und Glas« – Erleben Sie die einzigartige Kombination aus Outlet-Shopping und Brauereibesichtigung (Privatbrauerei Westheim). Ideal für Gruppenreisen. Wir bitten um Voranmeldung.

#### • Spezielle Events:

Sonderverkäufe, Outlet Rabatttage und Brauereifeste

## MESCHEDA



Tel. 0291-1455 · [www.sauerland-bike.de](http://www.sauerland-bike.de)

## Kontakt:

### Fahrradfachgeschäft H. Hegener

Hermann Hegener  
Mühlenweg 1  
59872 Meschede  
Tel. 0291-1455  
[h.hegener@gmx.de](mailto:h.hegener@gmx.de)  
[www.sauerland-bike.de](http://www.sauerland-bike.de)

#### Ihr Fahrradverleiher im Sauerland!

Sie möchten mit Ihrer Gruppe das Sauerland per Rad kennenlernen, vielleicht ein Stück auf dem RuhrtalRadweg fahren oder den SauerlandRadring erkunden. Oder wollten Sie immer schon einmal ausprobieren, wie es sich mit einem E-Bike fährt? Dann sind Sie bei uns richtig. Gerne bringen wir Ihnen die Räder zum Startpunkt Ihrer Tour und holen diese am Ziel wieder ab.

20 E-Bikes und 20 Tourenräder stehen zur Verfügung.

• **Gruppenpreise:** Auf Anfrage

#### • Individuelle Programme:

Gerne sind wir Ihnen bei der Planung Ihrer Radtouren behilflich. Auch die Begleitung durch einen Fahrrad-Guide ist möglich.

## MÖHNESEE



Tel. 02924-84110 · [www.liz.de](http://www.liz.de)

## Kontakt:

### Landschaftsinformationszentrum Wasser und Wald Möhnesee e.V.

Kerstin Heim-Zülsdorf  
Brüningser Str. 2  
59519 Möhnesee  
Tel. 02924-84110  
Fax 02924-859562  
[www.liz.de](http://www.liz.de)



Im LIZ erfahren Sie in mehreren Erlebnisräumen und auf einem großzügigen Außen- gelände jede Menge über die Möhnetal- sperre, die Lebensräume Wald und Wasser und den Naturpark Arnsberger Wald. Ein mod. Sprachführer gibt auch in Englisch interessante Hintergründinformationen.

• **Öffnungszeiten:** Di–Fr 10.00–17.00 Uhr  
Sa/So/Feiertage 14.00–18.00 Uhr · Ruhe- tag: Mo; vom 1. Nov. – 28. Feb., auch Sa  
• **Gruppenpreise:** Eintritt: **3,00 €/2,00 €** pro Erw./Kind · Preise für Exkursionen und Führungen finden Sie unter: [www.liz.de](http://www.liz.de)

• **Individuelle Programme:** Erlebnisfüh- rungen für Gruppen und Gesellschaften am Fuße der gewaltigen historischen Sperrmauer der Jahrhundertwende am Möhnesee in Deutsch und Englisch.

• **Spezielle Events:** Videodokumentation z. Zerstörung der Sperrmauer im 2. Welt- krieg · Vorträge z. 100jährigen Jubiläum der Talsperre · Wald- u. Talsperrenfüh- rungen · GPS-Touren u. Fackelwanderungen

• **Gastronomie:** Selbstbedienung: Kaffee, Getränke · nur auf Vorbestellung: haus- gemachter Kuchen, Westf. Schnitten- platte oder Backschinken am und im Liz



## MÖHNESEE- Körbecke



Tel. 0179-2265048 · [www.adventure-golf-moehnesee.de](http://www.adventure-golf-moehnesee.de)

Mannshöhe Felsen, verschlungene Pfade, natürliche Wasserläufe und Schläge bis zu 50 m Länge!

Auf Deutschlands größter Adventure Golf Anlage hätte selbst Indiana Jones seinen Spaß! Das Gelände reicht bis an den See, Bademöglichkeit und Bootsverleih befinden sich in unmittelbarer Nähe.

Zur Anlage gehören ein großer Spielplatz und eine Skateboardanlage.

### • Öffnungszeiten:

Täglich von April bis Oktober · Termine jederzeit nach Vereinbarung

### • Gruppenpreise:

Ab 20 Personen Kinder bis 12 Jahre **3,00 €** · Erwachsene **4,00 €**

### • Individuelle Programme:

Kombination oder alternativ »Fußballgolf Möhnesee« [www.fussballgolf-moehnesee.de](http://www.fussballgolf-moehnesee.de)

### • Gastronomie:

Kioskbetrieb

## Kontakt:

### Adventure Golf Möhnesee

Thomas Burkard  
Brückenstr. 21  
59519 Möhnesee-  
Körbecke  
Tel. 0179-2265048  
ThomasausLippstadt  
@t-online.de  
[www.adventure-golf-moehnesee.de](http://www.adventure-golf-moehnesee.de)



## OLSBERG- Bruchhausen



Tel. 02962-97670 · [www.fuerstenberg-gaugreben.de](http://www.fuerstenberg-gaugreben.de)

Die Bruchhauser Steine, das Boden- und Kulturdenkmal ersten Ranges für Westfalen, archäologisches Reservat und nationaler Geotop. Vier gewaltige Porphyrfelsen (bis 90 m) auf dem Istenberg über dem Dorf, mit 2500 Jahren alten Wallanlagen. Geschützte Kultstätte oder Fliehburg? Naturschutzgebiet von europäischem Rang (FFH). Info-Center, Busparkplätze.

### • Öffnungszeiten:

April–Okt. tägl. 9–18 Uhr · Nov.–März Fr–So 11–16 Uhr

### • Gruppenpreise:

Ab 10 Pers. **3,00 €**/p.P.

• **Individuelle Programme:** Führungen im Themen-Park der Stiftung »Bruchhauser Steine« zur Erd- und Frühgeschichte, zu der seltenen Pflanzen- und Tierwelt, zur Montangeschichte sowie zum grandiosen Ausblick auf dem Feldstein über die Sauerländer Bergwelt

• **Spezielle Events:** Tages- u. Halbtagesprogramme mit Besuch der Bruchhauser Steine, Besichtigung und Verkostung in der Hofbrauerei, Rosengarten u. Gutscfé sowie rustikaler Fischerhütte am See

• **Gastronomie:** Gutscfé mit Rosengarten, Kaffeetafel und sommerlicher Freisitz

## Kontakt:

### Bruchhauser Steine

Rentei/Annette Schröder  
Schloßhof 1  
59939 Olsberg-  
Bruchhausen  
Tel. 02962-97670  
[fuerstenberg@gaugreben.de](mailto:fuerstenberg@gaugreben.de)  
[www.fuerstenberg-gaugreben.de](http://www.fuerstenberg-gaugreben.de)





Tel. 02972-6396 · [www.besteckfabrik-fleckenberg.de](http://www.besteckfabrik-fleckenberg.de)

## Kontakt:

### Besteckmuseum Fleckenberg

Heimatverein  
Fleckenberg

Auf der Böhre 2  
57392 Schmallenberg-  
Fleckenberg

Tel. 02972-6396

ulrich-schneiders

@t-online.de

info: [www.besteckfabrik-fleckenberg.de](http://www.besteckfabrik-fleckenberg.de)

Das Besteckmuseum dokumentiert eindrucksvoll ein Stück Sauerländer Industriegeschichte. Unter dem Motto »Vom Blech zum Löffel mit Wasserkraft« kann man hautnah die Herstellung eines Löffels erleben. Fertigungsbereich und WC sind behindertengerecht. Parkplatz (Wiesenstraße 5) ist 5 Gehminuten entfernt.

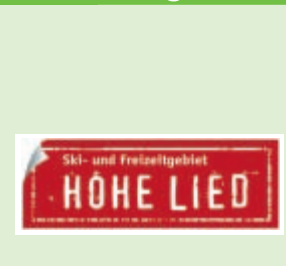
• **Öffnungszeiten:** Ganzjährig: Sa 15.00–17.00 Uhr, von April bis Oktober: Mo 15.00–17.00 Uhr, Mi 10.00–12.00 Uhr. Gruppenführungen jederzeit nach Absprache. Vorführungen erfolgen während der Öffnungszeiten.

• **Eintrittspreise:** Erwachsene **2,00 €**, Kinder ab 7 J. **1,00 €**, Gruppen **1,50 €**

• **Individuelle Programme:** Gruppenführungen jederzeit nach Absprache.

• **Spezielle Events:** Mühlentag, Tag des offenen Denkmals u. Familienprogramm

• **Gastronomie:** Ein großer Raum im Dachgeschoss kann individuell genutzt werden. Preiswerte Kaffeetafel bis 54 Personen nach Absprache.



Tel. 02977-319 · [www.skigebiet-hohe-lied.de](http://www.skigebiet-hohe-lied.de)

## Kontakt:

### Ski- und Freizeitgebiet »Hohe Lied«

Heinz-Wilhelm und  
Rita Hellermann  
Gellinghausen Nr. 42

57392 Schmallenberg-  
Gellinghausen

Tel. 02977-319

Fax 02977-1520

[skihuette@hohe-lied.de](mailto:skihuette@hohe-lied.de)

[hohe-lied@gmx.de](mailto:hohe-lied@gmx.de)

[www.skigebiet-hohe-lied.de](http://www.skigebiet-hohe-lied.de)

Ihr Ausflugsziel im Sommer wie im Winter mit angeschlossener Gastronomie in unserer gemütlichen Skihütte oder im kleineren Rahmen in unserer Blockhütte. Wir planen für Ihre Gruppen ihr individuelles Programm u. sorgen fürs leibliche Wohl.

• **Öffnungszeiten:** 1.5.–1.10. Sa + So von 11.00–18.00 Uhr. In der Woche auf Voranmeldung für Gruppen ab 20 Pers. Ende Nov. bis Ende Dez. Fr + Sa ab 18.00 Uhr. Bei Skibetrieb täglich ab 9.00 Uhr.

• **Individuelle Programme:** Im Winter Skifahren an 3 Liften, Schneolympiaden; im Sommer Wanderungen, Holzhauerkaffee, Nachmittags- u. Tagesprogr., Bullcartfahren, Barbecues, Themenbuffets

• **Spezielle Events:** Jedes Wochenende ab 1. Mai Bullcartfahren Sa und So ab 11.00–18.00 Uhr. Ende November bis Weihnachten: Jeden Freitag und Samstag Hüttenzauber mit DJ oder Livemusik jeweils mit Buffet (mit Anmeldung)

• **Gastronomie:** Skihütte mit 200 Sitzplätzen (Feiern bis 350 Personen), Sonnenterrasse, Blockhütte im Wald gelegen mit 70 Sitzplätzen (Feiern bis 120 Personen). Idyllisch, gemütlich, lecker!



Tel. 02974-6064 o. 6685 · [www.museum-holthausen.de](http://www.museum-holthausen.de)

## Kontakt:

### Westfälisches Schieferbergbau- und Heimatmuseum Holthausen

Ferdi Hennemann

Kirchstraße 5

57392 Schmallenberg-  
Holthausen

Tel. 02974-6064 o. 6685

[info@museum-holthausen.de](mailto:info@museum-holthausen.de)

[www.museum-holthausen.de](http://www.museum-holthausen.de)

[www.museum-holthausen.de](http://www.museum-holthausen.de)

Der Besucher erlebt eine Vielzahl interessanter Eindrücke aus dem früheren Leben im kurkölnisch geprägten Sauerland auf mehr als 2.500 qm Ausstellungsfläche. Die Südwestfälische Galerie präsentiert verschiedene Dauerausstellungen mit rund 150 Werken in moderner und zeitgemäßer Atmosphäre.

• **Öffnungszeiten:** Mittwoch, Freitag, Samstag von 14–17 Uhr, Sonntag von 10–13 Uhr

• **Gruppenpreise:** Ermäßigung ab 15 Personen

• **Individuelle Programme:** Führungen für Gruppen auf Anfrage

• **Spezielle Events:** Ständig wechselnde Ausstellung zu interessanten heimischen Themengebieten

• **Gastronomie:** Café am Museum, direkt nebenan



**Kontakt:**

**Heilstollen Nordenau**  
Land- und Kurhotel  
Tommes  
Heilstollenweg 9  
57392 Schmallenberg-  
Nordenau  
Tel. 02975-9622-0  
Fax 02975-9622-165  
info@stollen-  
nordenau.de  
www.heilstollen-  
nordenau.de



Tel. 02975-9622-0 · www.heilstollen-nordenau.de

**Heilstollen Nordenau – für Ihr Wohlbefinden!**

Der direkt am Land- und Kurhotel Tommes gelegene Schieferstollen »Brandholz« wird seit über 15 Jahren therapeutisch genutzt. Er ist ein Begriff für Gesundheit und Wohlbefinden geworden.

Atmen Sie mal wieder richtig durch und tanken neue Energie. Die Lufttemperatur im Heilstollen liegt im Jahresmittel unabhängig von der Jahreszeit bei ca. 8° C. Die Luft im Stollen gilt als außerordentlich partikelarm und ist praktisch pollenfrei. Die Luftfeuchtigkeit beträgt ganzjährig nahezu 100%.

Die Luftqualität im Heilstollen Nordenau ist als sehr hoch einzustufen. Der Stollen ist daher ohne Einschränkungen für die Behandlungen von Patienten mit Atemwegserkrankungen geeignet.



Die kühle Luft und die hohe Luftfeuchtigkeit bewirken eine Besserung der Atemfunktion. Atemnot, Husten und Auswurf nehmen ab und die Medikation lässt sich häufig reduzieren.

Ideal zur schnellen Regeneration ist auch das Nordenauer Stollenwasser, das durch seine ausgewogenen Mineralien und ursprüngliche Reinheit besticht.



**Gruppen-Highlights**

Ab 20 Personen:

- **Pauschalangebot 1:** 1 x Eintritt u. Frühstücks- o. Kaffeegedeck für **9,50 €** p. P.
- **Pauschalangebot 2:** 1 x Eintritt und Mittag- oder Abendessen für **13,50 €** p. P. z. B. Tafelspitz vom Sauerländer Weiderind in Wasabi-Meerrettichsauce mit Petersilienkartoffeln und kleinem gemischten Salat-teller.  
Weitere Gerichte auf Anfrage!

• **Öffnungszeiten:**

Ganzjährig täglich 8.00–18.30 Uhr

• **Gruppenpreise:**

Bei Gruppen ab 20 Personen:  
Eintritt **4,50 €** statt **7,00 €**

• **Individuelle Programme:**

**Nordenauer Heilstollenkur**

8 Tage, 7 Übernachtungen, ganzjährig, verlängerbar:

- Frühstücksbuffet
- 1 saisonales Schlemmer-Bufferet
- 1 Begrüßungscocktail
- 6 x Genießer-Drei-Gang-HP
- ärztliche Beratung&Check-Up, Laboruntersuchung relevanter Blutparameter (ggf. EKG)
- Notfallversorgung
- Ohrakupunktur
- Psychologische Beratung
- Gesprächsrunden zu verschiedenen Gesundheitsthemen
- 3 x autogenes Training
- 2 x Wassergymnastik
- 1 x Fußreflexzonenmassage

- 1 x Rückenmassage

- Schwimmbad- & Saunanutzung
- Freier Eintritt in den Heilstollen Nordenau  
ab **499,00 €** pro Person im DZ  
ab **590,00 €** pro Person im EZ

• **Gastronomie:**

Unsere Küche verdankt ihren exzellenten Ruf einem engagierten und kreativen Team, das größten Wert auf Qualität, auf Frische und eine ausgewogene, leichte und produktschonende Zubereitung legt.

Gern verwöhnen wir Sie in unseren gemütlichen Restaurants, im Sommer draußen auf der Sonnenterrasse mit Blick auf Wald und Wiesen, in der urigen Gaststube oder auf Wunsch auch auf Ihrem Hotelzimmer. Regionale und internationale Gerichte, herzhaft Bodenständiges, Hausspezialitäten sowie diätetische und vegetarische Speisen stehen zur Wahl.



Tel. 02902-2731 · [www.Bilsteintal.de](http://www.Bilsteintal.de)



## Kontakt:

### Tropfsteinhöhle und Wildpark in Warstein

Stefan Enste  
Im Bodmen 54  
59581 Warstein  
Tel. 02902-2731  
mobil 0151-54667069  
info@bilsteintal.de  
www.Bilsteintal.de

Im Bilsteintal in Warstein können Sie etwas erleben – über und unter der Erde: Interessante Führungen durch das Bilsteintal und die Tropfsteinhöhle, Wildpark mit Sika- und Rothirschen, Wildschweinen, Füchsen, Waschbären, Marder und Luchsen (Eintritt frei!), Waldspielplatz am Bilsteinbach, Info-Zentrum und Laden »Alte Jugendherberge«.

#### • Öffnungszeiten:

Bilsteinhöhle: April bis Oktober: 9.00–16.30 Uhr, November bis März: 10.00–15.30 Uhr; Erwachsene **4,00 €**/Kinder **2,00 €**. Wildpark immer geöffnet (**Eintritt frei**).

#### • Individuelle Programme:

Thematische Führungen und exklusive Angebote in der Bilsteinhöhle nach Absprache möglich, auch außerhalb der Öffnungszeiten; im Bilsteintal ist (fast) alles möglich, sprechen Sie uns an!

#### • Spezielle Events:

Spektakulär – die Fütterung der Luchse; Kombi-Pakete Höhle, Wildpark und Gastronomie, Unterstützung bei der Planung von Ausflügen

#### • Gastronomie:

Warsteiner Waldwirtschaft – direkt am Parkplatz!

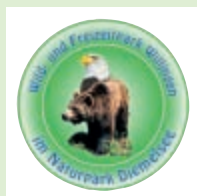
## Gruppen-Highlights

»Winterzauber«: Laternenwanderung im Bilsteintal, Führung durch die Höhle mit Gebäck und Glühwein in der Großen Halle.

# WILLINGEN



# WILLINGEN



Tel. 05632-9600 · [www.weltcupszchanze-willingen.de](http://www.weltcupszchanze-willingen.de)

Tel. 05632-69198 · [www.wildpark-willingen.de](http://www.wildpark-willingen.de)

## Kontakt:

### Ski-Club Willingen e.V.

Zur Mühlenkopfschanze 1  
34508 Willingen  
Tel. 05632-9600  
Fax 05632-960370  
info@sc-willingen.de  
www.weltcupszchanze-willingen.de

Besuchen Sie die größte Großschanze der Welt!

#### • Öffnungszeiten:

**Standseilbahn:** Di–Fr, 11.00–17.00 Uhr  
Sa/So/Feiertags, 10.00–17.00 Uhr  
**Anlaufurtm:** Täglich 10.00–17.00 Uhr

#### • Gruppenpreise:

ab 15 Personen (ab 25 Personen Busfahrer und Begleitperson frei)  
Berg- und Talfahrt mit der Standseilbahn und Eintritt Schanzenturm **6,00 €**/p.P.

#### • Individuelle Programme:

Geführte Besichtigung der Mühlenkopfschanze **9,00 €**/p.P. · Kaffee und Kuchen im Café-Restaurant Aufwind **4,50 €**/p.P.

#### • Spezielle Events:

Schießen in der EWF-Biathlon-Arena **12,00 €**/p.P.

#### • Gastronomie:

Restaurant mit 180 Sitzplätzen und Terrasse · Tagesgerichte ab **6,50 €**/p.P. · Frühstücksbuffet **8,50 €**/p.P.

## Kontakt:

### Wild- und Freizeitpark Willingen im Naturpark Diemelsee

Am Ettelsberg 2  
34508 Willingen  
Tel. 05632-69198  
info@wildpark-willingen.de  
www.wildpark-willingen.de

Im Hochwald des Parks erwarten Sie über 250 Tiere aus mehr als 70 Arten, zahlreiche Dinomodell, 26 Märchen-darstellungen, viele Fahrgeschäfte und Freizeitgeräte. Die stattfindenden Greifvogel-, Eulen- und Papageienshows sowie ein alljährlich wechselndes Programmangebot sind nur einige der vielen Sensationen, die Sie erwarten.

• **Öffnungszeiten:** 1.4.–14.11. Einlass 9.00–18.00 Uhr · ab 15.11.–31.3.2013 Einlass 10.00–16.00 Uhr

• **Gruppenpreise:** Ab 15 Personen Gruppentarif · Erwachsene nur **5,00 €** statt 9,50 € · Kinder nur **4,00 €** statt 8,00 €

• **Spezielle Events:** Greifvogel- und Eulenvorfürungen (außer Donnerstag) mit fachkundigen Erläuterungen über ökologische Bedeutung der verschiedenen Vögel, deren Jagd und Zucht

• **Gastronomie:** Für das leibliche Wohl unserer Gäste sorgt unser Imbiss mit Aussichtsterrasse in ca. 700 m Höhe und mit herrlichem Blick auf Willingen.

## Kontakt:

**Ettelsberg-Seilbahn  
GmbH & Co. KG**

Jörg Wilke  
Zur Hoppecke 5  
34508 Willingen  
(Upland)  
Tel. 05632-969820  
Fax 05632-9698228  
info@ettelsberg-  
seilbahn.de  
www.ettelsberg-  
seilbahn.de



Tel. 05632-969820 · [www.ettelsberg-seilbahn.de](http://www.ettelsberg-seilbahn.de)

Die moderne Ettelsberg-Seilbahn bringt Sie in geräumigen Panoramakabinen sicher und bequem hinauf auf den 838 m hohen Ettelsberg.

Oben angekommen erwarten Sie die urige Ettelsberghütte, der Hochheideturm und der Kyrrilpfad.

Rund um den Ettelsbergsee und inmitten der imposanten Hochheidelandschaft finden Sie gut ausgebauten Wege für den kleinen Spaziergang oder die ausgedehnte Wanderung.

Die Panoramakabinen der Seilbahn fahren in den Stationen besonders langsam und ermöglichen so ein entspanntes Ein- und Aussteigen! In den Kabinen können Kinderwagen, Rollstühle, Mountainbikes etc. problemlos befördert werden. Wintersportler finden beschneite Skipisten sowie den idealen Einstieg in das Willinger Loipen- und Winterwanderwegenetz.

Seilbahn, Turm und Gastronomie sind ganzjährig von 9.00–17.00 Uhr geöffnet. Sonderfahrten auf Anfrage. Alle Betriebe sind behindertengerecht ausgestattet.

Kostenfreie Busparkplätze finden Sie direkt an der Talstation.



### • Öffnungszeiten:

Täglich 9.00–17.00 Uhr.  
Sonderfahrten auf Anfrage

### • Gruppenpreise:

Ab 15 Personen Rabatt auf alle Tickets

### • Individuelle Programme:

Von der Klassenfahrt bis zum Seniorenausflug:

Auf unserer Homepage stehen fertig ausgearbeitete Programme für Ihre Gruppe bereit

Gern stellen wir Ihnen auch ein individuelles Programm mit den anderen örtlichen Freizeitattraktionen zusammen

### • Spezielle Events:

Letzter Sonntag im August:  
Große Alphornmesse auf dem Ettelsberg

Skisaison:  
Jeden Mittwoch, Freitag und Samstag  
Flutlichtskilauf ab 18.30 Uhr

### • Gastronomie:

Café-Restaurant »Seilbar« an der Talstation und Ettelsberghütte (»Siggi's Hütte«) direkt an der Bergstation

### • Location zum Mieten:

Beide Lokale sowie die Seilbahn sind auf Anfrage für Gruppenevents anzumieten

## Gruppen-Highlights

Die Kombination der Seilbahnfahrt mit dem Besuch des höchsten Aussichtspunktes in Nordwest-Deutschland, dem Willinger Hochheideturm, ist fast schon ein Muss für die Gäste des Ettelsberges.

Ein Blick hinter die Kulissen der Bergbahn rundet den Ausflug mit interessanten Zahlen und Fakten bei einer Technikführung kurzweilig ab.





Tel. 05632-969430 · [www.eissporthalle-willingen.de](http://www.eissporthalle-willingen.de)

## Kontakt:

### Eissporthalle Willingen

Am Hagen 9–10  
34508 Willingen (Upland)  
Tel. 05632-969430  
Fax 05632-9694396  
info@eissporthalle-willingen.de  
www.eissporthalle-willingen.de

Im Sommer wie im Winter bietet die 30 x 60 m große Eisfläche ideale Voraussetzungen für ein abwechslungsreiches Eislaufvergnügen. Bei einem vielseitigen Musikprogramm kommen Jung und Alt auf ihre Kosten. Schlittschuhe und Laufhilfen für Kleinkinder können ausgeliehen werden. Nach Voranmeldung besteht die Möglichkeit zum Eisstockschießen.

### Gruppen-Highlights

Eisstockschießen ab 10 Personen zum Preis von **4,50 €** pro Personen zzgl. Anleitung durch den Eismeister für pauschal **10,00 €**

#### • Öffnungszeiten:

Täglich geöffnet · genaue Öffnungszeiten bitte erfragen · Sonderöffnungszeiten auf Anfrage möglich

#### • Gruppenpreise:

Erwachsene **3,50 €**, Kinder 7 bis 16 Jahre **2,80 €**

• **Individuelle Programme:** Gern gestalten wir ein Programm nach Ihren Wünschen mit Musik nach Wahl, Glühwein, Kaffee, einem Essen in der Karibikbar oder in Kombination mit einem Besuch des Lagunen-Erlebnisbades.

• **Spezielle Events:** Erst Eisstockschießen nach Terminvereinbarung und dann 90 Min. Aufenthalt im Lagunen-Erlebnisbad Erwachsene **10,00 €**, Kinder 7 bis 16 Jahre **7,00 €**

• **Gastronomie:** Im Café Treffpunkt kann man kleine und große Köstlichkeiten mit Blick auf die Eisfläche genießen.



Tel. 05632-969430 · [www.lagunenerlebnisbad.de](http://www.lagunenerlebnisbad.de)

## Kontakt:

### Lagunen-Erlebnisbad Willingen

Am Hagen 9-10  
34508 Willingen (Upland)  
Tel. 05632-969430  
Fax 05632-9694396  
info@lagunenerlebnisbad.de  
www.lagunenerlebnisbad.de

In einer exotischen Badewelt bieten die 1.200 m<sup>2</sup> großen Wasserflächen dem Gast alles, was er sich an nassem Vergnügen vorstellen kann. Zwei Innen- und zwei Außenbecken, eine fantasievolle Kinderbadelandschaft, der Aqua-Rutschenpark mit 3 Rutschenarten, die Karibikbar und eine großzügig gestaltete Saunawelt werden Sie begeistern.

### Gruppen-Highlights

ab 10 Personen:  
Erw.: 90 Min. **6,10 €**, 4 Std. **11,00 €**,  
Tag **13,00 €**  
Kinder 7 bis 16 Jahre: 90 Min. **3,50 €**,  
2,5 Std. **4,50 €**, 4 Std. **5,50 €**

• **Öffnungszeiten:** Täglich geöffnet von 9.00–23.00 Uhr

• **Individuelle Programme:** Gern gestalten wir ein Programm nach Ihren Wünschen mit Wassergymnastik, Entspannungsmassage, einem Essen in der Karibikbar oder in Kombination mit einem Besuch der Eissporthalle.

• **Spezielle Events:** 2 Stunden Eis laufen in der Eissporthalle und 90 Min. Aufenthalt Lagunen-Erlebnisbad ab 10 Personen: Erwachsene **9,00 €**  
Kinder 7 bis 16 Jahre **5,30 €**  
Schlittschuhe: **2,50 €**

• **Gastronomie:** In der Karibikbar kann man kleine und große Köstlichkeiten mit Blick auf die Badelandschaft genießen.





Tel. 0151-46618404 · [www.sahnehang.de](http://www.sahnehang.de)

Tel. 02981-9296700 · [www.SalzGrotte-Winterberg.de](http://www.SalzGrotte-Winterberg.de)

Wir sind ein eigenes Skigebiet mit 3 Liftanlagen (Ski-, Rodel- und Babylift), aufgrund der Lage das schneesicherste der Region. Wo der Schnee wie Sahne liegt, direkt am Fuße des Kahlen Astens. Ein familienfreundliches Skivergnügen, mit ausgebildeten Skilehrern, mit urgemütlicher Köhlerhütte zum Einkehren.

- **Individuelle Programme:** Rodeln bei Flutlicht nach Anfrage für Gruppen; ganzjährig buchbar ist die Köhlerhütte für Familien- und Firmenfeiern oder Tagesausflüge mit dem Reisebus nach Anfrage.
- **Spezielle Events:** Open-Airs mit Schlagerstars, Sportveranstaltungen (z.B. TimberSports), Wandertage
- **Gastronomie:** Urgemütliche Hütte von 30 bis 250 Personen, erweiterbar nach Anfrage bis auf 600 Personen, geeignet auch für eine Rast für Busfahrten mit einem Mittagessen oder Kaffee und Kuchen auf Anfrage.

## Kontakt:

### Wintersportpark Sahnehang

Dietmar Geilen  
Carlsaustr. 32  
59939 Olsberg  
Tel. 0151-46618404  
[sahnehang@gmail.com](mailto:sahnehang@gmail.com)  
[www.sahnehang.de](http://www.sahnehang.de)

Hier bringen Sie Körper, Geist und Seele wieder in Schwung!

Erfahren Sie die gesundheitsfördernde Wirkung der Salzsteine vom Himalaya, des Salzgranulates vom Toten Meer sowie der Saline und der Solevernebelung. Gemütliche Liegestühle, in denen die Besucher 45 Minuten in eigener Kleidung entspannen, warten mit kuscheligen Decken bei angenehmen 21 bis 23 Grad auf Sie.

- **Öffnungszeiten:** Täglich geöffnet · Reservierungen erforderlich
- **Gruppenpreise:** Ermäßigung ab 10 Personen
- **Individuelle Programme:** Mind. 8 bis max. 36 Personen erwartet ein Unterhaltungs-Mix aus einer Sitzung in der SalzGrotte, Kaffee und Kuchen und einer kurzen Wanderung
- **Gastronomie:** Kaffee und Kuchen auf Vorbestellung · Bei Gruppen größer als 12 Personen automatisch mit im Programm

## Kontakt:

### SalzGrotte Winterberg

Wolfgang Ilg  
Im Orketal 33  
59955 Winterberg  
Tel. 02981-9296700  
Fax 02981-3810  
SalzGrotte-Winterberg  
@Web.de  
[www.SalzGrotte-Winterberg.de](http://www.SalzGrotte-Winterberg.de)



Tel. 02981-2636 + 920229 · [www.skimuseum-winterberg.de](http://www.skimuseum-winterberg.de)

In Westdeutschland einzigartige Ausstellung, die auf 250 m<sup>2</sup> Fläche die über 100jährige Geschichte des Wintersports im westdeutschen Raum anhand von Originalexponaten darstellt.

Auf zwei Etagen einer ehemaligen Scheune findet sowohl der Skilauf als auch Eislauf und Bobsport Beachtung.

- **Öffnungszeiten:** Mittwochs 15.00 bis 17.00 Uhr und nach Vereinbarung
- **Gruppenpreise:** Ermäßigung ab 15 Personen, Führungen nach Vereinbarung
- **Individuelle Programme:** Ab 20 Personen: Führungen mit Kaffee und Kuchen im Museum-Café: **6,00 €** pro Person
- **Spezielle Events:** Demonstration des Holzlöffelschnitzens mittwochs 15.00 Uhr und auf Anmeldung
- **Gastronomie:** Kleine Speisekarte · selbstgebackene Torten vom Konditor · Firmen- und Familienfeiern möglich

## Kontakt:

### Westdeutsches Wintersport-Museum

Meinolf Pape  
Am Gerkenstein 20  
59985 Winterberg-  
Neuastenberg  
Tel. 02981-2636+920229  
Fax 02981-2634  
[info@skimuseum-winterberg.de](mailto:info@skimuseum-winterberg.de)  
[www.skimuseum-winterberg.de](http://www.skimuseum-winterberg.de)



Arnsberg



Hennesee



Rothaarsteig



Rothaarsteig



WaldSkulpturenWeg

## STÄDTE ERLEBEN, NATUR ERKUNDEN!

Gruppenabenteuer gibt's im Sauerland zuhause

**E**ine Entdeckungsreise im Spannungsbogen zwischen Historie und prächtiger Naturkulisse, das haben die Sauerländer Städte zu bieten und eröffnen Reisegruppen gern neue Einsichten mit abwechslungsreichen Arrangements.

So besticht die alte Hansestadt Soest mit ihrem einmaligen Grünsandstein-Ensemble. Ihre berühmten Kirchtürme erzählen ihre 1000-jährige Geschichte bei den einfallsreichen Themenführungen auf eine ausgesprochen junge und erfrischende Art. Gruppen, die langsam voranschreiten, können die historische Altstadt auf kurzen Laufwegen in einem entschleunigten Tempo entdecken. Das gilt ganz besonders für den urigen Soester Weihnachtsmarkt vor imposanter Szenerie. Ein (ent)spannendes Gruppenerlebnis ver-

spricht auch der Kurort Bad Sassendorf, sei es mit einem Besuch in der Meersalzgrotte, in der SoleTherme oder einer Führung durch den malerischen Kurpark. Im Schatten des Schlosses gehen die Gäste in Arnsberg auf Entdeckungstour. Viele weitere Schätze sind im Sauerland zu finden, wie eine Besichtigung der imposanten Sperrmauer am Möhnensee oder des Sauerländer Besucherbergwerks Ramsbeck in der Nähe des Hennesees beweist. Im Anschluss an solche Erkundungen geht der Ausflug auf dem Wasser bei einer gemütlichen Schifffahrt weiter – oder lieber bei einer Grillparty in einem schwimmenden Donut?

Weitere Angebote für ausgelassene Stunden oder auch für Naturliebhaber finden Sie auf den folgenden Seiten.

### Gruppen-Highlights

Wilde Naturgenüsse und sagenhaftes Arnsberg	S. 28
Rund um den Hennensee	S. 29
Sauerland-Erlebnis-Tage	S. 30
Schmallenbergs schönster Tag	S. 31
3x2 im Doppelpack	S. 33
Bad Sassendorf: (Ent)spannendes Gruppenerlebnis	S. 34
Soest – Sinfonie in Grünsandstein	S. 35
Wasser, Wald, Weite und die Kraft der Elemente	S. 36
Willkommen auf der MS Möhnensee	S. 37



## ARNSBERG – BEI DEN GRAFEN, KURFÜRSTEN UND PREUSSEN



Nehmen Sie sich mal eine Auszeit vom Alltag und besuchen Sie Arnsberg. Zunächst begleiten wir Sie bei einer Führung durch die historische Altstadt und über 750 Jahre Stadtgeschichte. Wir folgen den Spuren der „Grafen, Kurfürsten und Preußen“, die das Stadtbild nachhaltig geprägt haben. Anschließend bleibt noch genügend Zeit zum Bummeln und Mittagessen, bevor Sie im „Sauerland-Museum“ auf Entdeckungstour gehen. Die Geschichte des kurkölnischen Sauerlandes wird durch thematische wechselnde Sonderausstellungen ergänzt. Lassen Sie im Anschluss den Tagesausflug bei Kaffee und Kuchen ausklingen.

### Angebot 1

1 x Stadtführung  
1 x Besuch Sauerland-Museum  
1 x Kaffeetrinken

Preis pro Person:  
15,00 €  
(Mindestteilnehmer  
10 Personen)



## ARNSBERG – SHOPPINGTOUR UND SCHELMENGANG IN ARNSBERG

Starten Sie Ihren Tag mit einem Stadtbummel in Arnsberg - Neheim. Schöne Geschäfte, Boutiquen, Cafés und Restaurants fügen sich in den Straßen nahtlos aneinander. Weiter geht's mit Ihrem Bus zur VILLA WESCO. Die Gründerzeit-Villa beherbergt das Marken-Erlebnis-Zentrum des Haushaltswarenherstellers WESCO mit Outlet. Der herrliche Park lädt zum Verweilen ein. Das angeschlossene Restaurant bietet sonnige Terrassen und sogar einen angeschütteten Sandstrand direkt am Ufer der Ruhr. Anschließend fahren Sie mit Ihrem Bus weiter nach Arnsberg. Bei der unterhaltsamen Stadtführung „Schelmengang“ erwartet Sie Humorvolles und Staunenswertes aus Arnsbergs Geschichte. Zum Abschluss ist die Kaffeetafel für Sie gedeckt.



### Angebot 2

1 x Stadtführung  
1 x Kaffeetrinken

Preis pro Person:  
13,50 €

(Mindestteilnehmer  
10 Personen)

## ARNSBERG – „WILDE NATURGENÜSSE“ UND „SAGENHAFTES“ ARNSBERG

Sie starten Ihren Tagesausflug mit einem Besuch im „Wildwald Vosswinkel“. Der große, weite und dichte Lüerwald erschließt sich seinen Besuchern, wie er schon seit Jahrhunderten besteht. Behutsam vorbereitete Zugänge führen in den Wald hinein, der weite und tiefe Einblicke in die Lebensgemeinschaft von großen und kleinen Pflanzen und Tieren bietet. Nach einem Mittagessen im Waldgasthaus geht's mit Ihrem Bus nach Arnsberg. Bei einem „Sagenhaften Stadtrundgang“ durch die historische Altstadt stehen lustige und schaurig-schöne Sagen und Legenden im Mittelpunkt der Führung.



### Angebot 3

1 x Besuch im Wildwald Vosswinkel  
1 x „Wild-Essen“ im Waldgasthaus  
1 x Stadtführung

Preis pro Person:  
30,00 €  
(Mindestteilnehmer  
10 Personen)

## Gruppen-Specials in Bestwig und Meschede:



Tourist-Informationen „Rund um den Henneseesee“, Bundesstraße 139, 59909 Bestwig, Tel. 02904-712810



### Personenschiffahrt Henneseesee

Genießen Sie die idyllische Landschaft bei einer Rundfahrt mit der MS Henneseesee

#### Abfahrtszeiten:

täglich von Ostern bis Ende Oktober Abfahrten stündlich von 11:00-16:00 Uhr ab Henedamm. Erweiterte Fahrzeiten während der Ferien und für Gruppen

#### Eintrittspreise:

Erwachsene 7,00 Euro, Kinder 3,50 Euro  
Für Gruppen ab 20 Personen 10% Ermäßigung

Berghausen 15, 59872 Meschede, Tel. 0171-7750957, www.henneseesee.de

### Sauerländer Besucherbergwerk

Erleben Sie die ehemalige Arbeitswelt der Bergleute bei einer Führung 300m unter Tage

#### Öffnungszeiten:

Dienstag - Sonntag 09:00-17:00 Uhr  
Oster- u. Pfingstmontag geöffnet  
Vom 05.12.-01.01. durchgehend geschlossen

#### Gruppen-Eintrittspreis (p.P. ab 20 Personen):

Erwachsene 7,00 Euro, Kinder 4,50 Euro

Glück-Auf-Straße 3, 59909 Bestwig-Ramsbeck, Tel. 02905-250  
www.sauerlaender-besucherbergwerk.de



### Benediktinerabtei Königsmünster & Bergkloster Bestwig

#### Abtei:

Neben der imposanten Klosterkirche bietet die Abtei ein großes Angebot im Klosterladen, der Schmiede, Tischlerei, Weberei und Gästehaus.

**Bergkloster:** Ein modernes Kloster mit schönem Innenhof und dem Eine-Welt-Laden.



#### Urlaub im Kloster:

Beide Klöster bieten Übernachtungsmöglichkeiten in Einzel-, Doppel- u. Mehrbettzimmern an.

Gruppen sind herzlich eingeladen, nach Vereinbarung an einer Klosterführung teilzunehmen.

Bergkloster Bestwig, Zum Bergkloster 1, 59909 Bestwig, Tel. 02904-8080  
Abtei Königsmünster, Klosterberg 11, 59872 Meschede, Tel. 0291-29950

### Heimatismuseum Everberg

Lernen Sie im Heimatismuseum, wie unsere Vorfahren lebten und arbeiteten und entdecken Sie den historischen Ortskern mit Burgruine und barocker Pfarrkirche

#### Öffnungszeiten:

März-Nov.: Di, Do, Sa 15:00-17:00 Uhr, So 11:00-12:00 Uhr  
Dez.-Feb.: Di, Do, Sa 15:00-16:00 Uhr  
Sonderführungen auf Anfrage

#### Eintrittspreise:

Erwachsene 1,00 Euro, Kinder 0,50 Euro

Mittelstraße 12, 59872 Meschede-Eversberg, Tel. 0291-50674 o. 51218



### Fort Fun Abenteuerland

Der Freizeitpark im Sauerland mit über 40 Attraktionen, Shows & Events

#### Gruppen-Eintrittspreise (ab 25 Personen):

Stand 2012: pro Person 17,50 Euro\*

\* nur bei schriftlicher Anmeldung bis spätestens 3 Tage vor Parkbesuch

#### Öffnungszeiten:

die aktuellen Öffnungszeiten entnehmen Sie bitte der Internetseite

Aurorastraße 51, 59909 Bestwig-Wasserfall, Tel. 02905-810, www.fortfun.de

### Stadtführung in Meschede

Entdecken Sie die Stadt an der Ruhr und erfahren Sie bei einer der verschiedenen Themenführungen lebendige Geschichte.

Termine für Gruppen nach Vereinbarung.

#### Preis pro Gruppe:

90 Minuten 50,00 Euro (35,00 Euro je weitere Stunde)

Auch englische, niederländische oder französische Führungen möglich.

Tourist-Information, Le-Puy-Straße 6-8, 59872 Meschede, Tel. 0291-9022443



## SAUERLAND-ERLEBNIS-TAGE

Das Elspe-Festival mit Karl-May-Festspielen, Europas größte Freilichtbühne, bietet in der Spielzeit vom **29. Juni. - 8. September 2013** die Aufführung „Der Ölprinz“. Zusätzlich verspricht das attraktive Rahmenprogramm mit gleich mehreren Nebenshows gute Unterhaltung, Spaß und Humor, eindrucksvolle Pyrotechnik und schnelle Action- Stunts. Mehr „Wilder Westen“ geht kaum!

Seit 40 Jahren bietet das FORT FUN Abenteuerland Freizeitpark-Spaß mit außergewöhnlichen Attraktionen wie Wasser-Rafting, Wasserbob, Achterbahnen und Riesenrad in beeindruckender Berglandschaft. Ob hoch hinaus im Drachenflieger WILD EAGLE oder steil bergab mit der 1,3km langen Rodelbahn - diese Kombination aus einmaligen Fahrgeschäften und einer preisgekrönten Show mit atemberaubenden Stunts in wunderschöner Lage bietet nur das FORT FUN!

### Leistungen:

- 1 ÜF im \*\*\*-Hotel - DZ/DU/WC
- Eintritt Elspe Festival (Ganztagserlebnis)
- Eintritt Fort Fun Abenteuerland (Ganztagserlebnis)

### Gruppenpreise pro Person:

- Erwachsene ab 53,80 €\*
- Kinder (bis 15 J.) ab 41,80 €\*

**buchbar: 29.6. - 8.9.2013**

Gruppenpreise (ab 21 Personen) gelten nicht für Abendveranstaltungen und VIP-Tickets.

### Buchen Sie ohne großes Risiko!

Reduzierungen sind wie folgt möglich:  
< 30 Tage vor Reiseternin bis zu 50%  
< 10 Tage vor Reiseternin bis zu 20%  
danach noch bis zu 10%

Bei Kindergruppen ab 21 Kindern gewähren wir pro angefangene 20 Kinder einen freien Begleiter (z.B. ab 21 Kindern 2 freie Begleiter, ab 41 Kindern 3 freie Begleiter). Die Gruppen-ermäßigungen beziehen sich nur auf zahlende Besucher.

**www.lennestadt-kirchhudem.de**



**Lennestadt®**  
Der Schatz im Sauerland

**Eintritt in beide Attraktionen  
und 1 ÜF im \*\*\*-Hotel**  
**53,80 € Erwachsene**  
**41,80 € Kinder (bis 15 J.)**



**Elspe Festival**  
Natürlich live



Gerne stehen wir Ihnen mit weiteren Informationen zu diesem Angebot oder bei Ihrer Planung zur Verfügung.

**Tourist-Information Lennestadt & Kirchhudem**  
**Hundemstraße 18 - 57368 Lennestadt-Altenhundem**  
**Telefon:02723/608-800 - Telefax:02723/608-801**  
**info@lennestadt-kirchhudem.de**

Das Angebot ist vom 29. Juni - 8. September 2013 gültig. Alle Preise gelten bei Anreise mit dem eigenen Bus.