

Maßstab des mobilen Reisens.



HYMER

Eine Marke, ein Versprechen

Schon immer f \ddot{u} hrend.

HYMER ist der Inbegriff mobilen Reisens. Aus gutem Grund: Seit der Erfindung des ersten Reisemobils durch Erwin Hymer im Jahre 1961 hat das Unternehmen mit Sitz in Bad Waldsee wie kein anderes die Entwicklung dieses Fahrzeugtyps vorangetrieben. Das tut HYMER heute noch mit besonderer Leidenschaft. Sowohl die Marke als auch jedes einzelne Hymermobil stehen f \ddot{u} r h \ddot{o} chste Qualit \ddot{a} t und au β erordentliche Wertbest \ddot{a} ndigkeit. „Made in Germany“ zu sein zahlt sich eben aus.



„ Die gro β e Vergangenheit von HYMER ist uns eine Verpflichtung. Wir m \ddot{o} chten, dass den Menschen auch in Zukunft beim Thema Reisemobile immer gleich das Original einf \ddot{a} llt. “

Bernhard Kibler, Gesch \ddot{a} ftsbereichsleitung HYMER Reisemobile



Komfort auf h \ddot{o} chstem Niveau. HYMER gl \ddot{a} nzt nicht nur bei der Ausstattung. Schon die Raumaufteilung und -gestaltung sorgt f \ddot{u} r gr \ddot{o} stm \ddot{o} gliche Bewegungsfreiheit.



Besonders wirtschaftlich, besonders wertbest \ddot{a} ndig. Bei HYMER ist das ein Ergebnis einer Kombination aus Preis, Leistung, Service, Qualit \ddot{a} t und Effizienz.



Maximale Sicherheit in Serie. Das zeichnet die Hymermobile aus. Ob Fahrzeugkonstruktion oder elektronische Helfer – nur die h \ddot{o} chsten Standards sind f \ddot{u} r HYMER gut genug.



Neue Standards setzen. Das ist typisch HYMER. Seit \ddot{u} ber 50 Jahren werden hier Standards f \ddot{u} r die Entwicklung der ganzen Branche gesetzt. Die Reisemobile der Zukunft sind schon in Vorbereitung.



Das HYMER-Fahrzeugprogramm 2013. Die zehn Bauweisen des Modelljahrs 2013 reichen vom kompakten Teillinintegrierten bis zu den Premiumintegrierten der B-Klasse.



HYMER-Welt und HYMER-Service. Erreichbarkeit und Nähe sind unsere Maxime – und das nicht nur als Dienstleister. Sondern auch als Menschen, die eine Leidenschaft teilen: HYMER.

Der erste Hersteller, die bekannteste Marke, die beliebteste Reisemobil-Baureihe – für HYMER und die Hymermobile lassen sich viele Superlative finden. Das gilt auch im Unternehmensalltag, wo uns kein Aufwand zu groß ist, unseren Kunden stets das Beste zu bieten. Aufbau, Komfort,

Sicherheit, Wirtschaftlichkeit, Innovationskraft und Produktauswahl sind nur einige Bereiche, in denen HYMER immer wieder Standards setzt. Wir arbeiten jeden Tag daran, dass das auch so bleibt. Begleiten Sie uns auf einer Reise durch die Welt von HYMER.

Einfach QR-Code mit dem Smartphone scannen, Probefahrt vereinbaren und die Premiummarke live erleben! Das Probefahrt-Formular finden Sie auch auf www.hymer.com.



Komfort auf höchstem Niveau

Schöner Wohnen.

Mit einem HYMER Reisemobil beginnt der Urlaub schon beim Einsteigen. Das ist kein Zufall, denn hier sind sämtliche Details auf ein gemeinsames Ziel abgestimmt: Wohlfühlen ohne Kompromisse. Dieser ganzheitliche Ansatz verlangt Leidenschaft und viel Erfahrung. Beides haben wir seit mehr als 50 Jahren. Das spürt man.

„ Die Technik muss dem Menschen dienen, nicht umgekehrt. Für uns steht bei jeder Weiter- oder Neuentwicklung der Komfort des Fahrzeugnutzers absolut im Vordergrund. “

Hansi Wiest, Technische Entwicklung Ausbau



Mehr Licht, mehr Platz, mehr Luxus. HYMER-Wohnräume bestechen durch ihre warme, einladende Atmosphäre. Hochwertig ausgestattet, hell und geräumig, schaffen sie zu jeder Tages- und Jahreszeit ein behagliches Zuhause.



Hier liegen Sie richtig. Die Betten bilden die perfekte Grundlage für guten und gesunden Schlaf. Sie bieten nicht nur großzügige Abmessungen und höchsten Liegekomfort, sondern sind auch sehr bequem zugänglich.



Viel Raum für Genuss. Erstklassige Armaturen, ein großer, ergonomisch gestalteter Arbeitsbereich und besonders viel Stauraum für Proviant und Kochgeschirr lassen in einer HYMER-Küche keine kulinarischen Wünsche offen.



Erfrischend großzügig. Ob flexibles Vario-Bad, Vario-Premiumbad oder offenes Raumbad mit separater Dusche: Jede der zahlreichen Varianten bietet Ihnen ein erstaunliches Maß an Bewegungsfreiheit.



Unterwegs auf nichts verzichten. Die Stauräume in den HYMER Reisemobilen verbinden Klasse und Masse auf einzigartige Weise. Von den riesigen Garagen über die Außen-, Innen- und Bodenstauflächen bis hin zu den Dachstauschränken – jeder Platz wird optimal genutzt.



Reisen mit hohem Anspruch ist seit jeher kennzeichnend für HYMER und seine Kunden. Kein Wunder also, dass bereits die Serienausstattung der Fahrzeuge viele gehobene Komfortmerkmale aufweist. Von der großen Auswahl hochwertiger Extras ganz zu schweigen. Doch Komfort beginnt nicht bei der Ausstattungsliste. Ob man sich in einem Reisemobil wohlfühlt oder nicht, darüber entscheiden so grundlegende Eigenschaften wie Raumwirkung und Proportionen, die Bewegungsfreiheit sowie die Bedienungsfreundlichkeit und Funktionalität der Elemente. In jedem dieser Punkte ist die Klasse von HYMER auf Anhieb zu

spüren. Vom offenen Wohnbereich bis zur geschlossenen Dusche, vom hohen Fahrkomfort bis zum Innenraumklima: Wo immer man geht und steht, ist keine Spur von Enge. Jeder Griff und jeder Schalter sitzt genau dort, wo man ihn erwartet, und macht die Bedienung intuitiv. Türen und Klappen schließen formbündig und sicher, der gesamte Stauraum lässt sich bequem nutzen und erreichen. Perfekt verteilte Wärme und Beleuchtung sorgen für echte Behaglichkeit und machen eine vollständige Autarkie möglich. Wer dieses „HYMER-Feeling“ einmal erlebt hat, möchte es nie wieder missen.



„ Hymermobile haben einen entscheidenden Vorteil: Sie können nicht nur von mehreren Generationen gleichzeitig genutzt werden, die Generation danach hat auch noch etwas davon. “

Jörg Reithmeier, Geschäftsführer Marketing und Vertrieb



Preis

Optimales Preis-Leistungs-Verhältnis. Bei einem HYMER Reisemobil stimmt das in allen Fahrzeugklassen und Modellreihen. Denn ein preiswertes Fahrzeug ist ein Fahrzeug, das seinen Preis wert ist.



Leistung

Serienausstattung: vorbildlich! HYMER Reisemobile erfüllen alle praktischen Bedürfnisse und bieten schon in der Serienausstattung einen hohen Basis-Komfort. Leistungsabstriche zur „Preiskosmetik“ gibt es bei HYMER nicht.



Service

Erstklassiger und zuverlässiger Service. Das ist HYMER besonders wichtig. Das internationale Händler- und Servicenetz mit qualifizierten Werkstätten in ganz Europa sucht seinesgleichen.



Werterhalt

Stets hochwertig. Die Wertbeständigkeit der HYMER Reisemobile ist legendär. Auch nach vielen Jahren sind die hochwertigen Fahrzeuge noch zuverlässige Reisepartner und werden am Markt entsprechend hoch gehandelt.



Effizienz

Kostenvorteil beim Verbrauch. Einsparungen bei Gas und Strom bedeuten geringere Unterhaltskosten und größere Reichweite. So zahlen sich die erstklassige Installation, die clevere Leichtbauweise und die Wärmeisolierung schnell in barer Münze aus.

Besonders wirtschaftlich, besonders wertbeständig

Mehr Wert für alle.

Ein Reisemobil ist eine langfristige Investition. Gerade Wirtschaftlichkeit und Wertbeständigkeit spielen beim Kauf eine große Rolle. HYMER Reisemobile punkten nicht nur mit besonders niedrigen Verbrauchs- und Unterhaltskosten, sondern auch mit einem beispiellosen Werterhalt. Unter dem Strich heißt es hier deshalb immer: „Daumen hoch!“



Beste Materialien, perfekte Verarbeitung. Vom Antrieb über die Karosserie bis hin zum kleinsten Zubehörteil: Jedes Bauteil im Hymermobil unterliegt strengsten Materialtests und Qualitätskontrollen.

Als HYMER-Kunde hat man nicht nur länger etwas von seinem Fahrzeug, man hat auch mehr davon. Zum Beispiel hohen Heizkomfort bei niedrigen Heizkosten – dank bester Isolierung. Oder Vorteile bei Maut- und Straßengebühren: Durch die innovative Leichtbauweise der Hymermobile spart man nicht nur Gewicht, sondern auch hohe Ausgaben auf längeren Reisen. Hinzu kommt die Sicherheit eines europaweiten Servicenetzes, das

eine flächendeckende Ersatzteilversorgung und damit unbeschwerte Mobilität gewährleistet. Und wer die kostenlosen Serviceleistungen der Hymer-Card nutzt, sichert sich damit auf seinen Reisen einen zusätzlichen Mehrwert.

In der Summe ist jedes Hymermobil immer eine lohnende Investition – und das mit einer zusätzlichen Rendite, die sonst keine Wertanlage bietet: unvergessliche Urlaubserlebnisse, wo man möchte.

Maximale Sicherheit in Serie

Auf alles vorbereitet.

Fahrsicherheit und Fahrkomfort haben im Automobilbereich einen extrem hohen Standard erreicht. Diesen Maßstab legt auch HYMER an seine Reisemobile an: In der Entwicklung werden höchste Sicherheitsstandards definiert und umgesetzt – vom Fahrzeugaufbau bis zu intelligenten elektronischen Sicherheitssystemen. Damit erfüllt HYMER schon jetzt alle Sicherheitsauflagen, die erst 2014 Pflicht werden.

„Erst wenn wir das Höchstmaß an Sicherheit in einem HYMER erreicht haben, können wir uns sicher sein, einen guten Job gemacht zu haben. Und wir haben einen guten Job gemacht.“

Thomas Buschle, Technische Entwicklung Aufbau



Gefahren frühzeitig erkennen. Die hohe Panorama-Bugscheibe, die großen Seitenfenster im Fahrerhaus und das serienmäßige Tagfahrlicht sorgen für Fahrten mit Rundumsicht.



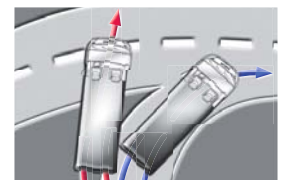
Freie Sicht bei Wind und Wetter. Dank der drei Scheibenwischer an der Panorama-Bugscheibe und des breiten Wischerfeldes bleiben auch Straßenränder und Kreuzungen sicher im Blickfeld.



Der sichere Blick nach hinten. Mit elektrisch verstellbaren und beheizbaren Außenspiegeln, der optimalen Positionierung und dem integrierten Weitwinkelspiegel gibt es keinen toten Winkel.



Sicherheit beim Crash. Airbags auf Fahrer- und Beifahrerseite sind in allen HYMER Reisemobilen Serie.



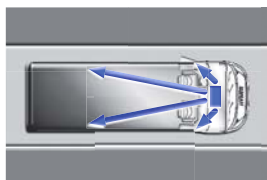
Gefahren ausweichen mit Anti-Blockier-System (ABS): Der Klassiker unter den elektronischen Sicherheitssystemen verhindert bei Vollbremsungen das Blockieren der Räder und hält das Fahrzeug auf diese Weise lenkbar.



Immer auf der Spur dank des Elektronischen Stabilitäts-Programms (ESP): In kritischen Situationen wird ein Schleudern oder Ausbrechen verhindert. Die ESP-Anhängerstabilisierung bremsst das Zugfahrzeug außerdem bei Schwingungen gezielt ab.



Sicher Anfahren mit Antriebs-Schlupf-Regelung (ASR): Durchdrehende Räder werden durch die Elektronik automatisch wieder abgebremst. Das Anfahren und Beschleunigen auf rutschigem Untergrund wird so deutlich erleichtert.



Kontrolliert bremsen dank Elektronischer Bremskraft-Verteilung (EBV) und Brems-Assistent-System (BAS): Je nach Situation wird die Bremsleistung optimal auf beide Achsen verteilt. Bei Notbremsungen wird der Bremsdruck gezielt erhöht.



Vereinfachte Berganfahrt mit Anfahrts-Assistent (AAS): An Steigungen bleibt nach dem Lösen des Bremspedals der Bremsdruck kurzzeitig bestehen. So wird unerwünschtes Anrollen verhindert und ein besonders komfortables Anfahren ermöglicht.



Exzellente Straßenlage: der AL-KO-Spezialrahmen mit Einzelradaufhängung und breiter Spur macht's möglich. Radstand und Gewichtsverteilung sind jeweils optimal auf den Fahrzeugaufbau abgestimmt.

Neue Standards setzen

Immer eine HYMER-Länge voraus.

Mobiles Reisen ist ein Lebensstil, der sich fortwährend weiterentwickelt und verändert. Daraus ergeben sich ständig neue Anforderungen, die HYMER immer wieder zu Innovationen antreiben. Ein Beispiel aus der jüngsten Vergangenheit: Dank hochmoderner Fertigungstechniken und eigens entwickelter Materialien kann sich das Unternehmen stolz „Erfinder der 3t-Klasse“ nennen.

„Tradition ist die Weitergabe des Feuers und nicht die Anbetung der Asche. Diesem Leitsatz folgen wir, indem wir Innovation und Beständigkeit verbinden.“

Anton Steigmiller, Technische Entwicklung Möbel



Umweltfreundlicher reisen. Das ist mit dem ersten funktionsfähigen Hybridmobil der Welt aus Bad Waldsee kein Problem mehr: Alternativ zum Dieselmotor lässt es sich auf reinen Elektrobetrieb umschalten – und wird dann zum Nullemissionsfahrzeug.



Der Luxus, auf nichts verzichten zu müssen. Das ist beim Erfinder der 3t-Klasse Standard. So bleibt zum Beispiel der neue Exsis-i auch mit umfangreicher Zuladung unter der magischen Grenze von 3,5 Tonnen. Damit ist HYMER unter den Integrierten Reisemobilen Vorreiter in Sachen Gewicht.



Weniger Gewicht, mehr Komfort. Ob Möbelbau mit hochstabilen Wabenstrukturen oder Vollschaum-PUAL-Wandaufbau – reisen ist mit dem innovativen Leichtbauverfahren in jedem HYMER jetzt noch leichter.



Alles sitzt perfekt. Hochwertiger Möbelbau hat bei HYMER eine lange Tradition. 90% aller Möbelteile werden im eigenen Haus gefertigt – mit modernsten Technologien und Materialien. Und mit Beschlägen in bester Haushaltsqualität.



Rundum sicher reisen. Sicherheit sollte keine Zukunftsmusik sein. Deswegen erfüllt jeder HYMER mit dem serienmäßigen Sicherheitspaket schon jetzt alle Sicherheitsauflagen, die erst 2014 Pflicht werden.



Beste Ergebnisse. Für ein Hytermobil kein Problem: Jeder HYMER wird diversen Härte- und Kälte-Tests unterzogen, zum Beispiel einem extremen Kälte-Test. Anschließend prüfen unsere Mitarbeiter jedes Fahrzeug persönlich.



Garantiert dicht. Durch den geschlossenen PU-Schaum sind die Außenteile absolut wasserundurchlässig. Das untermauert HYMER mit der sechsjährigen Dichtigkeitsgarantie. So kann kein Wässerchen den Urlaub trüben.

Als Pionier der Reisemobil-Branche hat HYMER über die Jahrzehnte eine Vielzahl revolutionärer Neuerungen entwickelt, die das Bild vom mobilen Reisen nachhaltig geprägt haben. Der Kurbeldachlüfter, der Radkasten-Kühlschrank und das absenkbare Hubbett sind nur einige der klassischen Beispiele. Bis heute unerreicht ist der innovative Aufbau der Fahrzeuge aus Bad Waldsee mit ihren Vollschaum-PUAL-Wänden, dem beheizten Doppelboden und der einzigartigen HYMER-Klebertechnologie. Er schafft Behaglichkeit in jeder

Umgebung: Jahreszeitliche Einschränkungen des Urlaubsvergnügens sind damit Vergangenheit. Für die Zukunft steht nun mehr denn je der ökologische Aspekt auf der Agenda, allen voran die Frage nach größtmöglicher Energieeffizienz. Hier setzt HYMER schon seit Jahren auf modernste LED-Beleuchtung. Auch das weltweit erste Reisemobil mit Hybridantrieb – eine Hytermobil B-Klasse – existiert bereits als Prototyp. Egal wohin künftig die Reise gehen wird, mit seinen Entwicklungen weist HYMER weiterhin den Weg.

HYMER-Qualität: immer wieder ausgezeichnet.



1. Platz 1 in der Kategorie HYMER B-Klasse SL bei der promobil-Leserwahl 2012
2. Platz 1 in der Kategorie HYMER S-Klasse bei der promobil-Leserwahl 2012
3. European Innovation Award 2011
4. Die „Deutschen Standards“ wählen HYMER zur „Marke des Jahrhunderts 2010“

Ein weiterer Meilenstein: Rund 80 % der HYMER-Grundrisse des aktuellen Modelljahres wiegen weniger als 3,5 Tonnen.

HYMER-Fahrzeugprogramm 2012/2013

Einmalig vielfältig.



ALLGEMEIN	Baureihe	HYMER Compact	HYMER VAN	HYMER Tramp CL	HYMER Tramp Premium 50	HYMER Exsis-i auf Ford
	Positionierung	Der sportliche Begleiter	Kompakt und voller Möglichkeiten	Einfach großzügig	Komfort, elegant verpackt	Die volle Bewegungsfreiheit
	Angebotsprofil	Gutes Preis-Leistungs-Verhältnis, Fahrkomfort, Flexibilität, Kompaktheit	Gutes Preis-Leistungs-Verhältnis, Fahrkomfort, Flexibilität, Kompaktheit	Gutes Preis-Leistungs-Verhältnis, viel Platz und Fahrkomfort	Gutes Preis-Leistungs-Verhältnis, viel Platz und Fahrkomfort	Gutes Preis-Leistungs-Verhältnis, Flexibilität, Fahrkomfort, unter 3,5 Tonnen
GEWICHT	Unter 3,5 Tonnen	✓	✓	✓	✓	✓
	Über 3,5 Tonnen	–	–	–	✓	–
BREITE	≈ 2 m Breite	✓	✓	–	–	✓
	2,22 m Breite	–	–	–	–	–
	2,35 m Breite	–	–	✓	✓	–
MOTOR	Ford-Motor	–	✓	–	–	✓
	Fiat-Motor	✓	–	✓	✓	–
	Mercedes-Motor	–	–	–	–	–
ZUSATZ	Doppelboden beheizt	–	–	–	–	–
	Winterfest in Serie	–	✓	✓	✓	✓

„Jeder Reisemobilist hat andere Vorstellungen vom perfekten HYMER. Deswegen sind wir stolz, unseren Kunden eine so breite Auswahl an verschiedenen Baureihen und Grundrissen anbieten zu können.“

Rainer Wingart, Produktmanagement Reisemobile

Im Modelljahr 2013 präsentieren sich die HYMER Reisemobile in zehn Baureihen: Vom kompakten Teilintegrierten bis zu Premiumintegrierten der B-Klasse ist alles dabei. Das individuelle Profil der Baureihen, ihre vielfältigen Grundrissvarianten und die Ausstattungsoptionen bilden die perfekte Grundlage, um für alle Wünsche und Bedürfnisse genau das richtige Fahrzeug zu finden.



HYMER Exsis-i auf Fiat	Hymermobil B-Klasse	Hymermobil B-Klasse StarLine	Hymermobil B-Klasse StarLight	Hymermobil B-Klasse SL
Die neue Leichtigkeit	Der Maßstab für mobiles Reisen	Um einen Stern besser	Unbeschwert genießen	Komfort ohne Kompromisse
Gutes Preis-Leistungs-Verhältnis, Flexibilität, Fahrkomfort, unter 3,5 Tonnen	Premiumintegrierter, Komfort und Qualität, viel Platz und Wohnkomfort	Premiumintegrierter, Komfort und Qualität, Mercedes-Fahrkomfort, mit Doppelboden, gehobener Wohnkomfort	Premiumintegrierter, Komfort und Qualität, Mercedes-Fahrkomfort, unter 3,5 Tonnen, gehobener Wohnkomfort	Exklusivität, höchster Komfort und Qualität mit besonders viel Platz

✓	—	—	✓	—
—	✓	✓	✓	✓
—	—	—	—	—
✓	—	—	—	—
—	✓	✓	✓	✓
—	—	—	—	—
✓	✓	—	—	✓
—	—	✓	✓	—
—	✓	✓	—	✓
✓	✓	✓	✓	✓



Bequemes Ein- und Aussteigen. Bei HYMER ist das selbstverständlich. Egal ob Teilintegrierter oder Premium-Modell: Alle Hymermobile sind mit extrabreiten Türen ausgestattet.



Freie Platzwahl. Zum Beispiel im Tramp CL: hier können Sie aus sechs verschiedenen Grundrissen wählen und haben dank der Hubbett-Option freie Hand bei der Bettenwahl.



Ganz persönlich. Das ganz eigene Reisemobil wird ein HYMER erst, wenn man es selbst ein wenig mitgestaltet hat. Mit unserer langen Sonderausstattungsliste ist das überhaupt kein Problem.



Wohnen nach Wunsch. Das nimmt HYMER wörtlich: Das HYMER-Designprogramm für Möbel und Polsterstoffe eröffnet exklusive HYMER-Stilwelten, die besonders edle Materialien kombinieren und noch mehr Individualität einfließen lassen.

Community und Service

Die ganze Welt von HYMER.

Ein Hytermobil lässt keine Wünsche offen. Aber in Sachen Service möchte HYMER trotzdem auf Nummer sicher gehen. So bekommen unsere Kunden jederzeit genau die Hilfe, die sie brauchen: Neben einer vorbildlichen Betreuung und einem großen Händlernetz kann jeder Kunde auch immer auf die aktive und gut organisierte HYMER-Gemeinschaft zurückgreifen. So wird jeder Neukunde meist selbst schnell zum echten Hymeristen.



Ein einzigartiges Jubiläum 2011: 50 Jahre HYMER-Reisemobilbau.



Das Familienunternehmen ist stolz auf die Treue seiner Mitarbeiter.



Immer in der Nähe: einer von weltweit über 450 HYMER-Handelspartnern.

„ Mit unseren Clubs, den geführten Reisen an exotische Plätze oder den Routenvorschlägen für Individualisten möchten wir einfach etwas mehr bieten – ein Mehr an Service und Austausch. Bunt und vielfältig, wie die Welt nun mal ist! „

Markus Horn, Leitung Gesamtmarketing



Über 1.000 Mitarbeiter sind täglich in Bad Waldsee für unsere Kunden im Einsatz.



Dieser Ort steht für HYMER: der Stammsitz in Bad Waldsee.



An der Fertigstellung eines HYMER Reisemobils arbeiten ca. 155 Mitarbeiter.



HYMER bei Facebook: Über 6.000 Freunde – und täglich werden es mehr.



Mietvielfalt bei 90 HYMER-rent-Stationen in Europa.



Für die meisten Kunden gilt: einmal HYMER, immer HYMER.



Die Eintrittskarte zur großen, weiten HYMER-Welt.

Beste Service – jederzeit. Das ist HYMER besonders wichtig. Mit der HymerCard garantiert HYMER seinen Kunden die volle Unterstützung im Notfall: Pannen- und Abschleppservice, medizinische Hilfe im Ausland und exklusive Angebote sind nur einige von vielen Vorteilen.

Neuigkeiten und Austausch. Für rund 150.000 Kunden gibt es alles rund um mobiles Reisen im Netz oder auf der HYMER-Facebookseite. Für alle anderen natürlich auch.

Immer in der Nähe. Das große Handelspartnernetz ermöglicht schnelle Hilfe und kompetente Beratung ohne weite Wege.

Zeitnahe Versorgung mit Einzelteilen. Wenn kurzfristig etwas gebraucht wird, helfen über 450 Handelspartner weltweit, damit auch genau das richtige Teil beim Kunden ankommt.

Spontan ein Hymermobil mieten. Mit HYMER-rent ist dies jederzeit möglich: einfach bei einer der vielen HYMER-rent-Stationen oder auf www.hymer.com das Reisemobil nach Wunsch buchen.

