

karlsruhe

Erlebnisse für Gruppen 2014 | 2015



meine
stadt





karlsruhe

› DIE FÄCHERSTADT ‹

Die Geschichte vom ruhenden Karl

Oder: Wie die »Fächerstadt« zu ihrem Namen kam

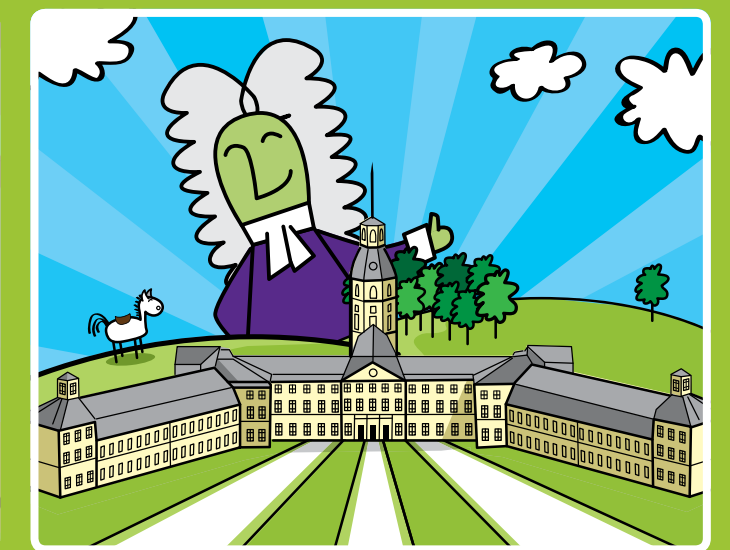
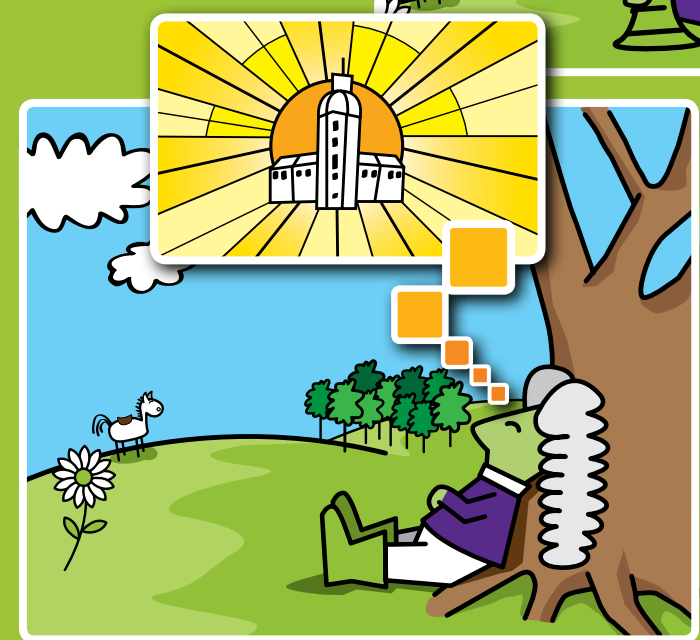
Es war ein trauriger Herbsttag, als **Karl III. Wilhelm, Markgraf von Baden-Durlach**, vor 300 Jahren ausritt. Dunkel umwölkt trug er das gekrönte Haupt zur Jagd: Er wohnte in einem zugigen Haus, der Regierungsjob nervte und mit der Markgräfin lief's beziehungsweise eher fröstelig. Platt vom Alltag, der Jagd und einem deftigen Mittagsvesper nickte er schließlich in einem Wäldchen ein.

Karl ruhte.

Es ist gut möglich, dass er, als er wieder aufwachte, rief: »I had a dream!« Immerhin hatte er einst in England studiert. Es war der Traum von einem neuen Schloss, sonnenhell, ringsum Alleen wie Sonnenstrahlen. Und all das genau hier, an der Stelle von Karlsruhe.

Ruckzuck machte sich der Markgraf an die Planung. Nur die Bauarbeiter fehlten noch, die späteren Bürger für die Sonnenstrahlen. »Think global, act local« brainstormte der Kosmopoliten-Karl und lockte Menschen aus ganz Europa mit Steuervorteilen und Religionsfreiheit an. Noch nicht einmal fertig, zeigte sich die Stadt so aufgeschlossen und international wie keine zweite.

1715 stand Karlsruhe schließlich, wie ein großer Fächer lagen die Alleen vor dem Schloss des Stadtgründers. Bald nannte man die Stadt deswegen auch »Fächerstadt«. Karl hatte dort abermals seine Ruhe: Die fröstelige Gräfin war ihm nicht ins neue Heim gefolgt.





ewalds künste

Kunst & Kultur

- 7 Kulturstadt Karlsruhe
-  7 Historischer Nachtwächter-Rundgang
-  7 Die weiße Frau vom Turmberg
- 7 Degas in Karlsruhe
- 8 Badisches Staatstheater – Eine Führung hinter den Kulissen
- 8 Stadt der Demokratie
-  8 Kaspar Hauser – Marotte Figurantentheater
-  8 Allein mit den Meistern
-  9 Der Markgraf erzählt
- 9 Modellieren in der Majolika Keramik Manufaktur
- 9 Großherzogliche Grabkapelle Karlsruhe



heikes schuhe


Einkaufen & Erlebnis

- 11 Goldwäsche – Auf den Spuren der „Sonne der Erde“
- 11 City-Segway Tour Karlsruhe
- 11 Geocaching @ Karlsruhe
-  12 Krimidinner
- 12 Exklusives Uhrenseminar
-  12 Hüttenhocker



olivers wasser

Natur & Entspannung

- 15 Waldseilpark Karlsruhe
- 15 Schlossgarten und Botanischer Garten
- 15 Karlsruhe erFAHREN
- 16 Wanderung durch den Naturpark Schwarzwald Mitte/ Nord
-  16 Karlsruhe meets Africa – Straußenfarm Mhou



waldemars wurstsalat

Essen & Trinken

-  19 Weinbergführung & Weinprobe
-  19 Brauereiführung mit Vesper
-  19 Historisches Rittermahl
- 20 Auf den Spuren des weißen Goldes
-  20 Kulinarischer Stadtrundgang
-  20 Cocktailseminar
-  20 Badischer Kochkurs



heinrichs forschung

MICE & Wissen

- 23 Karlsruher Rheinhäfen
- 23 Bundesgerichte in Karlsruhe
- 23 KIT – Karlsruher Institut für Technologie, Campus Nord



- 13 **Karls Tipp:** Shopping
- 17 **Karls Tipp:** Essen mit der Gruppe
- 21 Schüler- & Studienreisen
- 23 **Karls Tipp:** Karlsruher Messen
- 24 Individuelle Stadtrundfahrten und Rundgänge
- 26 Veranstaltungs-Highlights 2014 / Stadtgeburtstag 2015
- 28 Karlsruher Winterzauber
- 30 Museen und Stadtgarten
- 32 Anreise
- 34 Unser Service
- 35 **Karls Tipp:** Übernachten mit der Gruppe
- 36 WelcomeCard
- 37 Stadtplan Karlsruhe
- 38 Umgebungsplan mit Ausflugszielen
- 40 Impressum

www.karlsruhe-tourismus.de

Zeichenerklärung



Auch als Abendprogramm (After-Fair-Programm) buchbar

alles cool!





ewalds künste

»Karlsruhe gehört zu den wenigen deutschen Städten, die eine herausragende Infrastruktur in Sachen zeitgenössischer Kunst bieten. Allein zwei Hochschulen sowie die herausragenden Museen wie beispielsweise das ZKM | Zentrum für Kunst und Medientechnologie mit dem Museum für neue Kunst, die Staatliche Kunsthalle aus dem Jahre 1846, die Städtische Galerie, das Badische Landesmuseum sowie der Badische Kunstverein als ältester Kunstverein Deutschlands zeugen davon, dass Baden-Württemberg hier über ein beachtliches kreatives Potential verfügt.«
Ewald Karl Schrade | Kurator der »art KARLSRUHE«

Kunst & Kultur

Wenn Ewald Karl Schrade ein Bild an die Wand hängt, strömen die Menschen in Massen herbei, um es zu bestaunen. Dabei hat er es gar nicht gemalt! Sein Werk: Er hat feingeistig und kunstsinnig die »art KARLSRUHE« erfunden. Bis heute engagiert er sich als Kurator für die international beachtete Kunstmesse.

Ganz Karlsruhe ist eine kreative Stadt. Zehntausende besuchen jedes Jahr ihre Kunst-Schauen (»art«, »UND«, Karlsruher Künstlermesse) und schlendern begeistert durch Galerien und Museen. Für frische Kreativität sorgt stets das ZKM | Zentrum für Kunst und Medientechnologie. Auch feiern können sie, die Badener: Zu Hunderttausenden im Sommer auf dem »FEST« am »Mount Klotz«. Kein Wunder also, dass ausgerechnet in Karlsruhe das »Tollhaus« steht.



Kulturstadt Karlsruhe

Nach einem interessanten kulturgeschichtlichen Stadtrundgang mit einem Gästeführer erwartet Sie eine Führung durch das interaktive Museum »ZKM-Zentrum für Kunst- und Medientechnologie« – das weltweit erste und einzige Museum für Interaktive Kunst.

- ▶ **Dauer:** ca. 3-4 Stunden
 - ▶ **Teilnehmer:** min. 10 / max. 20 Teilnehmer pro Gruppe
 - ▶ **Buchbar:** Mi - So
 - ▶ **Leistungen:** Stadtrundgang mit Gästeführer/-in, Führung und Eintritt im ZKM
- ab **19 €**
pro Person



Historischer Nachtwächter- Rundgang

Begleiten Sie einen Nachtwächter auf seinem traditionellen Rundgang durch Durlach. Erfahren Sie alles über die Rechte und Pflichten eines damaligen Ordnungshüters. (Wahlweise auch in Ettlingen durchführbar.)

- ▶ **Dauer:** ca. 1,5 Stunden
 - ▶ **Teilnehmer:** max. 20 Teilnehmer pro Gruppe
 - ▶ **Leistungen:** Stadtrundgang mit Gästeführer/-in (am Abend)
- ab **95 €**
pro Gruppe

Die Weiße Frau vom Turmberg

In der Dämmerung wandelt die Weiße Frau durch Durlachs alte Gassen. Dies besagt eine alte Legende und Sie werden Zeuge des Geschehens. Auf Ihrem nächtlichen Streifzug über den Saumarkt, den alten Friedhof und den Schlossgarten hören Sie schaurige Legenden und Sagen.

- ▶ **Dauer:** ca. 1,5 Stunden
 - ▶ **Teilnehmer:** max. 20 Teilnehmer pro Gruppe
 - ▶ **Leistungen:** Stadtrundgang mit Gästeführer/-in (am Abend)
- ab **120 €**
pro Gruppe



Degas in Karlsruhe 08.11.2014 – 01.02.2015



Edgar Degas Sängerin in einem Pariser Garten-caffé 1880 Staatliche Kunsthalle Karlsruhe

Die Staatliche Kunsthalle Karlsruhe präsentiert Edgar Degas Kunst in einer Einzelausstellung. Der »Maler des modernen Lebens« gehört zu den herausragenden französischen Künstlern des 19. Jahrhunderts. Gezeigt wird unter anderem eine weitgehend unbekanntere Seite des berühmten Künstlers.

- ▶ **Dauer:** ca. 3,5 Stunden
- ▶ **Teilnehmer:** min. 10 / max. 20 Personen pro Gruppe
- ▶ **Leistungen:** Stadtrundgang mit Gästeführer/-in, Eintritt und

Führung in der Staatlichen Kunsthalle Karlsruhe

ab **23 €**
pro Person



Badisches Staatstheater – Eine Führung hinter den Kulissen

Führungen durch das Haus geben Ihnen einen Eindruck des Theaterbetriebs und einen Überblick über die Bandbreite der Ausbildungsmöglichkeiten. Sie lernen die Arbeit der Werkstätten und Bühnentechnik, den technischen Theaterapparat und Stätten künstlerischer Arbeit direkt vor Ort kennen.

- ✔ **Dauer:** ca. 2 Stunden
 - ✔ **Teilnehmer:** min. 10/ max. 30 Personen
 - ✔ **Leistungen:** Führung durch das Badische Staatstheater
- ab **90 €**
pro Gruppe

Stadt der Demokratie

Auftakt des erlebnisreichen Aufenthaltes ist eine Führung durch das streng bewachte Bundesverfassungsgericht oder den Bundesgerichtshof. Die spannende Geschichte der Demokratie erfahren Sie während eines „Rundgang des Rechts“, der die verschiedenen Schauplätze der Rechtshistorie beleuchtet.

- ✔ **Dauer:** ca. 4 Stunden
 - ✔ **Teilnehmer:** min. 10 / max. 20 Teilnehmer pro Gruppe
 - ✔ **Leistungen:** Stadtrundgang mit Gästeführer/-in
- ab **19 €**
pro Person

Kasper Hauser – Marotte Figurentheater

Wer war Kasper Hauser? Zwei Mitarbeiter des Institutes für postmortale Psychokinese gehen dieser Frage nach. Mit Hilfe einer wissenschaftlich anerkannten Methode und intuitivem Spürsinn begeben sie sich auf eine Reise in die Vergangenheit, dokumentieren die Ereignisse aus der Sicht Kasper Hausers und tauchen gemeinsam mit Ihnen in die nebulösen Ereignisse des 19. Jahrhunderts ein. Nach spannender Zeitreise erwartet Sie ein reichlich gedecktes Buffet im Foyer inklusive Getränke.

- ✔ **Dauer:** ca. 3 Stunden
 - ✔ **Teilnehmer:** min. 50 / max. 90 Personen pro Gruppe
 - ✔ **Leistungen:** Exklusivvorstellung im Marotten Figurentheater, reichliches Buffet inkl. Getränke
- ab **79 €**
pro Person



Der Markgraf erzählt

Der Stadtgründer und Schlossbauer, Markgraf Karl Wilhelm von Baden, begrüßt Sie persönlich und plaudert unterhaltsam über das barocke Leben in der jungen Stadt Karlsruhe kurz nach der Grundsteinlegung des neuen Residenzschlosses im Jahr 1715. Der Regent spricht von den historischen Hintergründen der Stadtgründung, vom Privilegienbrief, mit dem er neue Bürger für die Stadt gewonnen hatte und natürlich vom höfischen Leben seiner Zeit.

- ✔ **Dauer:** ca. 3x 20 Minuten
 - ✔ **Teilnehmer:** max. 40 Personen pro Gruppe
 - ✔ **Leistungen:** Stadtgeschichtliche Informationen, Kostümführung
- ab **190 €**
pro Gruppe

Modellieren in der Majolika Keramik Manufaktur

Idyllisch hinter dem Schlossgarten gelegen, bietet die 110 Jahre alte Majolika Manufaktur, in der 1936 der erste Filmpreis Bambi geschaffen wurde, eine Aktiv-schnupperstunde im Modellieren einer Karlsruher Pyramide aus Ton. Oder Sie malen unter Anleitung fachkundiger Mitarbeiter selber eine Skulptur an. Führungen durch die einzigartige Manufaktur sind für Neugierige und Kreative zusätzlich buchbar.

- ✔ **Dauer:** ca. 1,5 Stunden
 - ✔ **Teilnehmer:** min. 10 / max. 20 Personen pro Gruppe
 - ✔ **Leistungen:** Aktivschnupperstunde im Modellieren
- ab **39 €**
pro Person

Großherzogliche Grabkapelle Karlsruhe

Das neugotische Mausoleum am Rande des Karlsruher Fasanengartens zählt zu den stimmungsvollsten Monumenten der badischen Geschichte. Die letzten Großherzöge und Großherzoginnen von Baden fanden hier ihre letzte Ruhe. Eine Führung durch die Grabkapelle erzählt die ganze spannende Geschichte des 19. Jahrhunderts.

- ✔ **Dauer:** ca. 1 Stunde
 - ✔ **Teilnehmer:** min. 10 / max. 20 Personen pro Gruppe
 - ✔ **Leistungen:** Führung durch die Großherzogliche Grabkapelle
- ab **10 €**
pro Person

karls
highlight

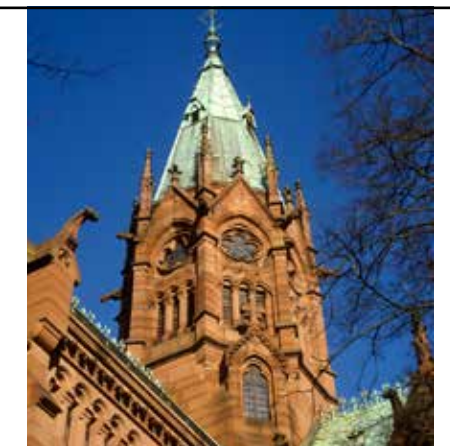


Allein mit den Meistern

Als Veranstaltungsort mit einmaligem Ambiente sind die Räumlichkeiten der Staatlichen Kunsthalle eine einzigartige Kulisse, außerhalb der regulären Museumsöffnungszeiten, für Ihr exklusives Event.

Wir arrangieren für Sie ein komplettes Rahmenprogramm mit Sonderführung durch aktuelle Ausstellungen. Als Höhepunkt des Abends findet ein festliches Dinner inkl. Getränke in einem der Säle mit musikalischer Untermauerung statt. In der Staatlichen Kunsthalle stehen Ihnen verschiedene Säle zur Verfügung mit einer Größe für bis zu 160 Personen.

- ✔ **Dauer:** ca. 4-5 Stunden
 - ✔ **Teilnehmer:** max. 160 Personen
 - ✔ **Leistungen:** Sonderführung zu Sonderöffnungszeiten, festliches Dinner inklusive Getränke, musikalische Untermauerung
- ab **109 €**
pro Person





annes schuhe

»Mit dem Center-Gutschein haben Sie die freie Wahl: Einlösbar in den Centergeschäften wird (fast) jeder Wunsch erfüllt und ist dadurch ein sehr beliebtes Geschenk. Der Gutschein ist in verschiedenen Beträgen an der Kundeninfo im Erdgeschoss erhältlich.«
Anne Klausmann › Center Managerin › ETTLINGER TOR Karlsruhe«

Einkaufen & Erlebnis

Das »ETTLINGER TOR Karlsruhe« ist das Shopping-Flaggschiff in Karlsruhe. Auf drei Ebenen summieren sich die 130 Geschäfte zu einer Shopping-Fläche von 33.000 Quadratmetern sowie 4.000 Quadratmetern Dienstleistungen und Gastronomie, die luxuriöse Architektur erinnert an das Innere eines Ozeanriesen. Das »Kommando« über alle Fachgeschäfte, Restaurants und Bars hat Anne Klausmann, die ihren »Dampfer« mit Mode, Trends, Beauty und Wellness auf Kurs hält.

Auch für ganz Karlsruhe gilt das Motto: Miles, Malls and More. Man flaniert über die Einkaufsmeilen in der Kaiser-, Karl- und Waldstraße. Mit den eleganten »Malls« der europäischen Metropolen darf sich die »Post Galerie« in dem mehr als hundert Jahre alten Palast messen.



Goldwäsche – Auf den Spuren der „Sonne der Erde“

Einen Goldrausch wird es in der Rheinebene und an Schwarzwaldbächen wohl nicht mehr geben, Gold kann man an bestimmten Stellen jedoch immer noch finden. Nach einer kleinen Wanderung finden Sie sich an Ihrem Goldwaschplatz ein. Dort erfolgt eine kurze Einführung in die Geschichte des Goldes und des Goldwaschens. Unter fachkundiger Anleitung kann dann begonnen werden das eigene Gold aus dem Sand zu waschen.

- ▶ **Dauer:** ca. 3 Stunden
 - ▶ **Teilnehmer:** min. 10 / max. 20 Personen pro Gruppe
 - ▶ **Leistungen:** Geländeführung, Goldwaschen inklusive Waschbänke und Waschpfannen
- ab **17 €**
pro Person

City-Segway Tour Karlsruhe

Erleben Sie Karlsruhe auf eine andere, faszinierende Art und Weise. Auf einem Segway – einem zweirädrigen Elektro-Motoroller für eine Person – sind Sie Ihr eigener Fahrer. Nach einer kurzen Einführung und Unterweisung »erfahren« Sie mit Ihrem Guide Karlsruhe, entdecken die schönsten Ecken und Kulissen und genießen die Landschaft in vollen Zügen.

- ▶ **Dauer:** ca. 3 Stunden
 - ▶ **Teilnehmer:** min. 4 / max. 10 Personen pro Gruppe
 - ▶ **Leistungen:** Einführung Segway, Tour durch Karlsruhe inklusive Guide
- ab **59 €**
pro Person

Geocaching @ Karlsruhe

Diese einmaligen Teamevents bieten Ihnen Spaß, Spannung und jede Menge Unterhaltung. Lernen Sie Karlsruhe auf eine ganz besondere Weise kennen. Die modernen GPS-Geräte navigieren Sie zu den schönsten Sehenswürdigkeiten – auf dem Weg dorthin gilt es verschiedene Rätsel zu lösen. Ein Erlebnis für die ganze Gruppe, bei dem jeder mitmachen kann.

- ▶ **Dauer:** ca. 2 – 3 Stunden
 - ▶ **Teilnehmer:** min. 10 / max. 500 Personen pro Gruppe
 - ▶ **Leistungen:** Einführung durch Guide, Geräte zur eigenen Erkundung der Stadt
- ab **29 €**
pro Person





mein
tipp



Krimi- dinner

Krimispaß zum Mitraten. Wie wäre es, einmal in die gemütlich-schaurige Atmosphäre eines Krimiklassikers zu schlüpfen und selbst Detektiv zu spielen? Einfache Räume werden zu englischen Landsitzen, höfischen Ballsälen, mittelalterlichen Burgen oder ägyptischen Nildampfern. Doch Achtung! Nerven sind gefragt. Hinter glanzvollen Erscheinungen lauern Intrigen allerorts. Gerne organisieren wir für Sie die gesamte Veranstaltung mit Location und Catering.

- ▼ **Dauer:** ca 2 – 3 Stunden
 - ▼ **Teilnehmer:** min. 40 Personen
 - ▼ **Leistungen:** 3-Gänge Menü inkl. Getränke in ausgewählter Location, Krimidarsteller während des Dinners
- ab **79 €**
pro Person



Exklusives Uhrenseminar

Suchen Sie ein einzigartiges Event für Kunden oder Kollegen? Was könnte nachhaltiger sein als der Zusammenbau und die Veredelung einer exklusiven Uhr. Die 1924 in Karlsruhe gegründete Uhrenmanufaktur Schräuble & Söhne stellt bis heute feine mechanische Uhren in traditioneller Handwerksarbeit her. In dem Uhrenseminar werden Sie, begleitet von Uhrmachermeistern, in den Werkzusammenbau, die Mechanik und Veredelungstechniken eingeweiht.

- ▼ **Dauer:** 1 Tag
 - ▼ **Teilnehmer:** max. 8 Personen pro Gruppe
 - ▼ **Leistungen:** Uhrenseminar inklusive hochwertige Uhr
- ab **980 €**
pro Person



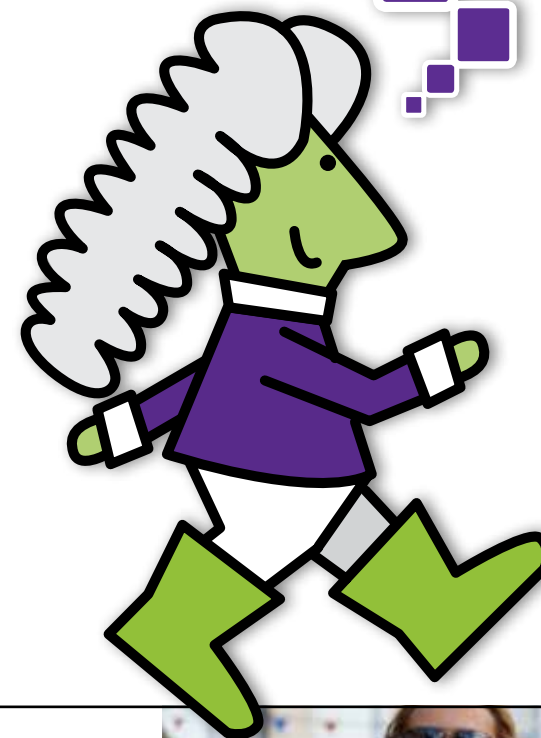
Hüttenhocker

Aktiv sein werden Sie beim Hüttenhocker im pfälzischen Hagenbach allemal. Mit verschiedenen Aktivitäten soll Ihnen und Ihren Gästen auf dem Outdoor-Gelände grenzenloser Spaß bereitet werden. Als Abschluss gibt es einen urgemütlichen Grillabend in einer der finnischen Grillhütten oder am Lagerfeuer. Ein Erlebnis der besonderen Art! Speisen und Getränke auf Anfrage.

- ▼ **Teilnehmer:** max. 15 Personen pro Hütte
 - ▼ **Leistungen:** Outdoorvergnügen, Grillabend in finnischer Grillhütte
 - ▼ **Buchbar:** Mi – Sa
- ab **56 €**
pro Hütte



Ich bringe meinen Lieben
zu Hause gerne etwas
Schönes mit!
Ihr auch?



Karlsruher Geschenkgutschein

Der „Karlsruher Geschenkgutschein“ ist einlösbar in über 250 Geschäften in und um Karlsruhe! Alternativ gibt es einen Einkaufsgutschein des Ettlinger Tor Karlsruhe. Oder wie wäre es mit Souvenirs aus der Tourist-Information am Hauptbahnhof?

Für weitere Informationen rund um „Mitbringsel“, Souvenirs und vieles mehr kontaktieren Sie unsere Tourist-Information direkt am Hauptbahnhof.

Tourist-Information Karlsruhe
Bahnhofplatz 6
76137 Karlsruhe
Telefon +49 (0)721 3720-5383 / -5384
Fax +49 (0)721 3720-5385



olivers wasser

»Karlsruher Bäder – Wasser in vielfältigen Dimensionen
fühlen und erleben!«

Oliver Sternagel › Geschäftsführer »Europabad Karlsruhe«



Natur & Entspannung

Das Badezimmer von Oliver Sternagel misst sensationelle 68.000 Quadratmeter! Ein sehr reinlicher Mensch, könnte man sagen. Tatsächlich ist er aber Geschäftsführer im »Europabad« und damit ein wahrer Neptun der Abenteuerbäder, Erlebnisbäder und Wellnessstempel. Im Sommer lockt er seine Gäste auch an Land – auf die große grüne Liegewiese.

Da es gerade so entspannt ist: Karlsruhe verfügt über mehr als 800 Hektar Parks und Grünflächen. Darunter Schätze wie der große Zoo im Stadtgarten, der Schlosspark, der Botanische Garten und die Rheinauen. Da lacht auch die Sonne über uns – fast 1.800 Stunden pro Jahr, womit Karlsruhe zu den wärmsten Städten Deutschlands zählt. Also tief Luft holen. Und durchatmen!



Waldseilpark Karlsruhe

11 Parcours (plus 2 Einweisungsparcours) sind farblich in unterschiedliche Schwierigkeitsgrade eingeteilt. Insgesamt 93 Übungen bieten Herausforderung, Abwechslung und Spaß. Jeder Parcours endet mit einem Flying Fox als Abgang. Nach einer Sicherheitseinweisung dürfen die Teilnehmer die Kletter-Parcours selbständig begehen. Spaß, Abenteuer und Nervenkitzel sind somit allen Teilnehmern garantiert.

- ▶ **Dauer:** max. 4 Stunden
- ▶ **Teilnehmer:** ab 10 Personen
- ▶ **Leistungen:** Eintritt Waldseilpark, Sicherheitseinweisung, Selbständiges Klettern
- ▶ **Buchbar:** März bis Oktober
ab **19 €**
pro Erwachsenen

Schlossgarten und Botanischer Garten Karlsruhe erFAHREN

Entdecken Sie das Herzstück der badischen Metropole. Der als englischer Landschaftspark angelegte Schlossgarten ist im Sommer Treffpunkt Nr. 1 für viele Karlsruher und bietet mediterrane Lebensfreude. Ebenfalls auf dem Programm steht eine Führung durch „die grüne Oase Karlsruhes“ – dem Botanischen Garten.

- ▶ **Dauer:** ca. 2 Stunden
- ▶ **Teilnehmer:** min. 10 / max. 20 Personen pro Gruppe
- ▶ **Leistungen:** Führung durch das Schloss und den Botanischen Garten mit Gästeführer/-in, inklusive Eintritt in die Orangerie der Staatlichen Kunsthalle und Botanischer Garten auch als Halbtagesprogramm inkl. einer Kaffee- und Kuchenpause in der Schlosskulisse buchbar.
ab **10 €**
pro Person

Lassen Sie sich den Wind um die Nase wehen. Erkunden Sie Karlsruhe auf einer individuellen Tour mit einem Leihfahrrad, begleitet von einem erfahrenen Gästeführer. Ob von Durlach zur Innenstadt, weiter zum Rheinhafen oder über die Stadtgrenzen hinaus, ein hervorragendes Radwegenetz lässt in und um Karlsruhe keine Wünsche offen. Die anschließende Einkehr in eine Brauereigaststätte mit Führung und gemütlichem Essen rundet diesen Ausflug ab. Wir wünschen „Gute Fahrt“!

- ▶ **Dauer:** ca. 5 Stunden
- ▶ **Teilnehmer:** min. 10 / max. 20 Personen pro Gruppe
- ▶ **Leistungen:** Leihfahrrad, Fahrradkarte, geführte Stadtrundfahrt, Brauereiführung inkl. Vesperteller & 2h Biergenuss, Bierkrug als Andenken
ab **49 €**
pro Person





Wanderung: Naturpark Schwarzwald Mitte/ Nord

Sie erkunden bei einem Rundgang die historische Altstadt Ettlingen und besuchen das Schloss. Die Fahrt mit der Stadtbahn im Anschluss führt entlang des Albtales nach Frauenalb. Hier werden Sie die beeindruckende Klostersruine besichtigen und zum Mittagessen einkehren. Am Nachmittag erreichen Sie nach 5 km zu Fuß auf dem Graf-Rhena-Weg das zauberhafte Kurstädtchen Bad Herrenalb.

- ✔ **Dauer:** ca. 8 Stunden
 - ✔ **Teilnehmer:** min. 10 / max. 50 Personen pro Gruppe
 - ✔ **Leistungen:** Geführte Wanderung durch verschiedene Städte und Sehenswürdigkeiten im Schwarzwald, Mittagessen
- Preis auf Anfrage**

Karlsruhe meets Africa – Straußenfarm Mhou

Nur eine knappe halbe Stunde Fahrt von Karlsruhe entfernt kann man ein Stück Afrika genießen. Denn auf der Straußenfarm „Mhou“ tut sich eine faszinierende und exotische Welt zugleich auf.

Auf savannenähnlichen Wiesen sind zahlreiche majestätische Riesenvögel zu beobachten und lassen in Ihren großen Augen die Neugier auf die Besucher erkennen.

Lernen Sie bei einer Exklusivführung mehr über die Tiere sowie die Zucht und den Farmladen und lassen Sie sich anschließend im urigen Hüttenrestaurant „Farmhaus“ mit einem Afrikanischen Barbecue vom Feinsten und den dazu passenden Getränken verwöhnen. Denn der Blick von der

großen Sonnenterrasse auf Bananestauden, auf blühende Seidenbäume und weidende Strauße ist zwar ein bisschen anders, so eingebettet in die ursprüngliche Rheinauenlandschaft, verspricht aber ein unvergessliches Erlebnis.

Anreise erfolgt in Eigenregie.

- ✔ **Dauer:** ca. 3–4 Stunden
 - ✔ **Teilnehmer:** min. 25 / max. 70 Personen pro Gruppe
 - ✔ **Leistungen:** Eintritt und Führung durch die Straußenfarm, Besichtigung des Farmladens, Afrikanisches Barbecue inklusive Getränke im Hüttenrestaurant Farmhaus
- ab **49 €** pro Person



Auf der Suche nach einem gemütlichen, gruppenfreundlichen Restaurant?



Das **Brauhaus Kühler Krug** bietet neben etwa 800 Plätzen in gemütlicher Atmosphäre schmackhafte Gerichte und braufrisches, unfiltriertes, naturtrübes Bier.

Der **Hoepfner Burghof** bietet Platz für etwa 60 Personen, die er mit einer regionalen, frischen Küche und den Bierspezialitäten der Privatbrauerei Hoepfner verwöhnt.

Beim **Kaiserhof** wird die gute Tradition mit neuer Küche und herzlicher Gastlichkeit kombiniert. Das Küchenteam vom freut sich darauf, bis zu 120 Personen kulinarisch zu verwöhnen.

Das **Vogel Hausbräu Durlach** bietet Platz für etwa 70 Personen. Archi-

tektonischer Mittelpunkt ist der Brauturm, der in einem ausgeklügelten Verfahren unfiltrierte Biere hervorbringt.

Das **BADISCH BRAUHAUS** bietet mit hausgebrauten Bieren, gut bürgerlicher Küche, rustikalem Rittermahl oder feinen Cocktails für etwa 100 Personen eine große Vielfalt unter einem Dach!

Dies ist nur ein Auszug der Karlsruher Restaurantvielfalt.

Für Auswahl und Reservierung kontaktieren Sie uns unter:

www.karlsruhe-tourismus.de





waldemars wurstsalat

»Wir leben im Genießerland Baden-Württemberg und dies ist meine Vision und mein Handeln.«

Waldemar Fretz - Vorsitzender der »DEHOGA-Kreisstelle Karlsruhe«

Essen & Trinken

Nirgendwo im ganzen Land lässt es sich so wunderbar essen wie in Baden. Und Waldemar Fretz kennt sie alle, die heimischen Leckereien. Als Küchenchef im Traditionsgasthof »Hoepfner Burghof« und als Vorsitzender der Kreisstelle Karlsruhe des Deutschen Hotel- und Gaststättenverbandes (DEHOGA) weiß er eben, wie man einen Bauernwurstsalat anmacht und sein »Schäufele« pökelt.

Im »Badnerland«, wo der Wein von der Sonne verwöhnt wird und das kulinarisch gesinnte Frankreich nicht weit entfernt liegt, ist Genuss eine Lebenshaltung: Sterne-Schlemmer, Kneipen-Hopper, Biergarten-Pilger und Hausmannskost-Vertilger sind wählerisch, wenn sie sich an einen gedeckten Tisch setzen. Seit jeher. Entsprechend schmeckt's! Den »Ritterschlag« gab es dafür im November 2012 vom Restaurantführer Michelin: In Karlsruhe und dem Umland wurden zwölf Restaurants mit einem Stern ausgezeichnet, damit zählt die Region zu den Spitzenreitern in punkto Genuss.



Weinbergführung & Weinprobe

Erfahren Sie mehr über die Arbeit des Winzers im Weinberg sowie die Weinbereitung in der eigenen Kellerei. Bei einem Streifzug durch die Rebsortenspezialitäten auf dem Weinberg werden Sie von einem fachkundigen Weinguide begleitet. Bei der anschließenden Kellerführung entdecken Sie den Weg der Traube - von der Annahme über die Kelterung bis hin zum Holzfass- und Barriquekeller. In lockerer Atmosphäre genießen Sie eine kommentierte Weinprobe mit edlen Tropfen in Kombination mit einem reichhaltigen Vesperteller.

- **Dauer:** ca. 4 - 5 Stunden
 - **Teilnehmer:** min. 15 / max. 120 Personen pro Gruppe
 - **Leistungen:** Weinbergführung, Weinprobe inklusive Vesperteller
- ab **19 €**
pro Person



Brauereiführung mit Vesper

Nutzen Sie die Gelegenheit, einem Braumeister bei der Arbeit über die Schulter zu schauen! Erkunden Sie den Braukeller mit seinen Sudkesseln und erleben Sie, wie Bier entsteht. Unter sachkundiger Anleitung erfahren Sie Wissenswertes und Interessantes aus der Welt der Biere. Bei einem deftigen Brauervesper können Sie das Seminar in entspannter Atmosphäre ausklingen lassen.

- **Dauer:** 2,5 - 3 Stunden
 - **Teilnehmer:** min. 10 Personen pro Gruppe
 - **Leistungen:** Brauereiführung inklusive Vesperteller und 2 Stunden Biergenuss, Bierkrug als Andenken
- ab **22 €**
pro Person



Historisches Rittermahl

Lassen Sie sich in eine Epoche entführen, in der man noch richtig zu feiern verstand! Hausherrn im edlen Gewand, alte Sitten und Bräuche, deftige Kulinarik - Wildpastete und gebratene Hühnerkeule, Wirsing-Suppe, die nach Anweisung geschlürft wird, schussfrisches Wild, Perlhuhn am Spieß mit verschiedenen Beilagen und ausreichend dunkles Bier - das macht ein richtiges Rittermahl aus.

- **Dauer:** 3 Stunden
 - **Teilnehmer:** min. 12 / max. 500 Personen pro Gruppe
 - **Leistungen:** ausgiebiges Rittermahl inklusive Getränke, Begleitung durch historisch gekleidete Hausherrn, Krug als Andenken
- ab **55 €**
pro Person





Auf den Spuren des weißen Goldes

„Weißes Gold, essbares Elfenbein, Frühlingsluft in Stangen“ – vielfältige Vergleiche, große Faszination. An der Badischen Spargelstraße hat sich die Spargel-Elite ein „Denkmal“ gesetzt. Erleben Sie den Weg vom Feld bis auf den Teller hautnah mit. Ob Sie beim Spargelstechen zusehen oder sogar selbst aktiv werden, bleibt Ihnen überlassen. Im Anschluss wartet der lecker zubereitete erntefrische Spargel, begleitet von badischem Wein, in außergewöhnlichem Ambiente auf Sie!

- ✔ **Dauer:** ca. 3,5-4 Stunden
 - ✔ **Teilnehmer:** max. 50 Personen pro Gruppe
 - ✔ **Leistungen:** Führung über Spargelfelder und Hof, Spargelmenü inkl. ausgewählter Getränke
- ab **42 €**
pro Person



Kulinarischer Stadtrundgang

Neben dem Besuch der schönsten Sehenswürdigkeiten, die Karlsruhe zu bieten hat, werden Sie immer wieder ein „Schmankerl“ aus dem „typisch badischen Essen“ genießen können. Nach einem Sektempfang am Karlsruher Schloss schwebeln Sie zwischen Anekdoten der Stadtgeschichte und der Verkostung kulinarischer Spezialitäten hin und her.

- ✔ **Dauer:** ca. 4-6 Stunden
 - ✔ **Teilnehmer:** min. 12 / max. 20 Personen pro Gruppe
 - ✔ **Leistungen:** Begrüßung mit Sekt und Canapées, anschließender Stadtrundgang und Verkostung kulinarischer Köstlichkeiten
- ab **69 €**
pro Person



Cocktailseminar

Möchten Sie gemeinsam mit Freunden oder Kollegen Einblicke in das Bargeschehen erhalten? Das Cocktailseminar kombiniert Wissenswertes über die Geschichte der Cocktailkultur mit praktischen Übungen. Sie lernen die unterschiedlichen Cocktaillarten kennen und kreieren im Rahmen eines kleinen Cocktailturniers in Gruppen Ihren eigenen Cocktail – mit oder ohne Alkohol!

- ✔ **Dauer:** 3-4 Stunden
 - ✔ **Teilnehmer:** min. 10 / max. 49 Personen pro Gruppe
 - ✔ **Leistungen:** Cocktailseminar inklusive praktischer Anwendung und Verkostung
- ab **43 €**
pro Person zzgl. Raummiete



Badischer Kochkurs

Lassen Sie sich in die kleinen Geheimnisse der Spitzengastronomie einführen und holen Sie sich die richtigen Tipps vom Profi. In Ihrer Gruppe kochen Sie ein mehrgängiges Menü, das im Anschluss natürlich auch gemeinsam verspeist wird. Erleben Sie gemeinsam mit ihren Kollegen oder Freunden spannende und genussreiche Stunden.

- ✔ **Dauer:** ca. 5 Stunden
- ✔ **Teilnehmer:** min. 10 / max. 20 Personen pro Gruppe
- ✔ **Leistungen:** Kochkurs inklusive mehrgängigem Menü und Getränken

ab **120 €**
pro Person

karlsruhe | tourismus

Ihr kompetenter Ansprechpartner für Schülerstudienfahrten nach Karlsruhe!



Wir organisieren:

- Stadtrundgänge in Deutsch / Fremdsprachen
- Ausflugsprogramme
- Aktivprogramme
- Fachprogramme

see
you!



Schülerstudienfahrt

Recht und Demokratie in Karlsruhe

Karlsruhe Tourismus arrangiert mehrtägige Studienfahrten mit folgenden Programmpunkten:

- ✔ Stadtrundgang durch Karlsruhe „Stadt der Demokratie“
- ✔ Führung durch das Bundesverfassungsgericht oder den Bundesgerichtshof
- ✔ Europabad Karlsruhe – Spaß- und Erlebnisbad (4 Stunden)
- ✔ Führung durch das ZKM | Zentrum für Kunst und Medientechnologie
- ✔ Ausgiebige Stadtralley durch Karlsruhe

3 Übernachtungen inklusive Halbpension bei 4er Belegung ab 169 € pro Person.

Auf Wunsch kann eine weitere Übernachtung und damit ein zusätzlicher Tag in der elsässischen Metropole Straßburg mit Besuch des Europäischen Parlaments inklusive Führung gebucht werden.

Special-Interest-Programm

Sind Sie an einem weiteren Thema interessiert?

Wir stellen Ihnen gerne ein ganz individuelles Special-Interest-Programm für ihre Gruppe zusammen.

Sie können unsere Special-Interest-Programme selbstverständlich auch ohne Buchung einer Schülerstudienfahrt nutzen!

Tel.: +49 (0)721 3720-2243

Fax: +49 (0)721 3720-2249

E-Mail: groups@karlsruhe-tourismus.de

www.karlsruhe-tourismus.de



heinrichs forschung

»Besuchen Sie die Karlsruher Universität!«
Heinrich Hertz (1857–1894) »Professor an der Technischen Hochschule Karlsruhe

MICE & Wissen

Seinen größten Coup landete der weltberühmte Physiker Heinrich Hertz (1857–1894) in Karlsruhe: Als Professor an der Technischen Hochschule erbrachte er den experimentellen Nachweis elektromagnetischer Schwingung. Exzellente Bedingungen gibt's hier für Forscher immer noch: Im Bereich Forschung zählt das Karlsruher Institut für Technologie (KIT), wie Hertz' Uni heute heißt, zu den führenden internationalen Einrichtungen.

Dazu gesellen sich weitere Forschungseinrichtungen, das Bundesverfassungsgericht und der Bundesgerichtshof: In Karlsruhe weiß man viel und spricht allerhand Recht.

Mit Recht ist Karlsruhe auch stolz auf seine Branchenschwerpunkte, leistungsstarken Netzwerke und Kompetenzfelder: IT, Wissenschaft und Forschung, Handel und Industrie, Recht, Medizin, Politik und Gesellschaft. Sein »Business« versteht man ebenfalls – Meetings, Incentives, Conventions und Events (MICE) organisiert die »Karlsruher Messe- und Kongress-GmbH (KMK)«. Schon seit den Tagen ihres Gründers kümmert man sich in der Stadt hingebungsvoll um seine Gäste.



Karlsruher Rheinhäfen

Das imposante Hochwassersperrtor der Hafeneinfahrt, das den Karlsruher Hafen vor den Rheinhochwassern schützt, erhielt eine „Auszeichnung guter Bauten“ des Architektenverbandes Baden-Württemberg. Der Rheinhafen Karlsruhe ist ein bedeutender Motor der Technologie-Region und einer der größten Binnenhäfen Europas.

Wichtig: für die Führung ist ein Bus erforderlich

- ▶ **Dauer:** ca. 1,5–2 Stunden
 - ▶ **Teilnehmer:** min. 10 / max. 50 Personen pro Gruppe
 - ▶ **Leistungen:** Rundfahrt inklusive Gästeführer/-in am Rheinhafen
- ab **110 €**
pro Gruppe zzgl. Kosten für den Bus

Bundesgerichte in Karlsruhe

Karlsruhe ist als Residenz des Rechts bekannt. Hier sind die höchsten deutschen Rechtsinstitutionen beheimatet. Das Bundesverfassungsgericht wacht über die Einhaltung des Grundgesetzes für die Bundesrepublik Deutschland. Der Bundesgerichtshof hat neben der Wahrung der Gerechtigkeit im Einzelfall vor allem die Sicherung der Rechtseinheit und Fortbildung des Rechts zur Aufgabe. Erfahren Sie mehr über die Geschichte, Arbeitsweisen, Aufgaben sowie die Organisation.

- ▶ **Dauer:** ca. 1,5 Stunden
 - ▶ **Teilnehmer:** min. 10 / max. 25 Personen pro Gruppe
 - ▶ **Leistungen:** Führung durch eine der Rechtsinstitutionen
- ab **95 €**
pro Gruppe

KIT – Karlsruher Institut für Techno- logie, Campus Nord

Mit Vorträgen und Führungen vermitteln Wissenschaftler des Karlsruher Instituts für Technologie am Campus Nord (ehemals Forschungszentrum Karlsruhe) interessierten Besuchern Einblicke in die aktuellen Forschungsarbeiten und -labors. Das Besichtigungsprogramm umfasst eine Einführung in die Tätigkeitsschwerpunkte, den Besuch einer Ausstellung mit Exponaten aus der Forschungsarbeit und die Besichtigung mehrerer wissenschaftlich-technischer Einrichtungen.

- ▶ **Dauer:** ca. 3 Stunden
 - ▶ **Teilnehmer:** min. 10 / max. 20 Personen pro Gruppe
 - ▶ **Leistungen:** Besichtigung verschiedener Einrichtungen
- Preis auf Anfrage**

Messe Karlsruhe

www.messe-karlsruhe.de

Auf 52.000 m² Hallenfläche und 10.000 m² Freigelände präsentiert sich die im Jahr 2003 eröffnete Messe Karlsruhe mit modernster Infrastruktur, vorbildlicher Funktionalität und preisgekrönter Architektur.

Vier lichtdurchflutete Messehallen inklusive der dm-arena für bis zu 14.000 Besucher, eine rundum verglaste Aktionshalle, das begrünte Atrium: Die Messe Karlsruhe bietet ideale Voraussetzungen für innovative Veranstaltungen. Ob Fachbesucher- und Publikumsmesse mit tausenden Besuchern, Fachkongress, Open-Air-Veranstaltung oder exklusives Event mit handverlesenem Publikum.

gut zu
wissen





Individuelle Stadtrundfahrten & Rundgänge

Sie suchen ein besonderes Erlebnis für sich und Ihre Gruppe?

Unsere Stadtrundfahrten und Stadtrundgänge sind ideal für Geburtstage, Familienfeiern, Betriebs- und Vereinsausflüge, als Rahmenprogramm für Ihre Veranstaltung oder einfach um die Stadt auf besondere Art und Weise kennenzulernen.

Gerne gehen wir auf Ihre Wünsche ein! Treffpunkt, Uhrzeit und Thema können Sie selbst wählen – wir freuen uns auf Ihre Gruppe und erarbeiten gerne ein Programm nach Ihren Wünschen.

Selbstverständlich buchen wir für Sie auf Wunsch auch einen Bus über unsere Partner.

Unsere Rundfahrten und Rundgänge:

- ✔ Historischer Nachtwächter-Rundgang (siehe Seite 7)
- ✔ Die Weiße Frau vom Turmberg (siehe Seite 7)
- ✔ Schlossgarten und Botanischer Garten (siehe Seite 15)
- ✔ Architektur und Stadtplanung (siehe Seite 25)
- ✔ Streifzug durch die Durlacher Altstadt (siehe Seite 25)
- ✔ Kinderstadtrundgang (siehe Seite 25)
- ✔ Geschichte von Brunnen und Bäumen
- ✔ Karlsruhe für Karlsruher
- ✔ Musikalische Spuren in Karlsruhe
- ✔ Johann Wolfgang von Goethe und seine Zeitgenossen in Karlsruhe
- ✔ Karl Friedrich Freiherr Drais von Sauerbronn
- ✔ Karlsruher Frauen
- ✔ Kinderstadtrundfahrten/-rundgänge

- ✔ Karlsruhe per Rad
- ✔ Sightjogging
- ✔ Führung für Sehbehinderte
- ✔ Rundgang für Senioren
- ✔ Jüdisches Leben in Karlsruhe und Stolpersteine
- ✔ Spaziergang durch das abendliche Karlsruhe
- ✔ Märkte und Brunnen der Region
- ✔ Straße der Demokratie

und viele mehr ...



Architektur & Stadtplanung

Die sogenannte „Traumstadt“ von Markgraf Karl Wilhelm, in dessen Zentrum das Schloss liegen sollte, ist eine der letzten großen Stadtgründungen am Reißbrett. Sie begeben sich auf einen stadtplanerischen Streifzug, beginnend mit der Stadtgründung 1715 bis hin zur heutigen Zeit.

- ✔ **Dauer:** ca. 1,5-2 Stunden
- ✔ **Teilnehmer:** max. 20 Personen pro Gruppe
- ab **80 €** pro Gruppe

Kinderstadtrundgang – die Entdeckungstour!

„Alles dreht sich um Karlsruhe“ – Wir starten gemeinsam am Karlsruher Rathaus am Marktplatz. Falls möglich erklimmen wir zuerst den Rathausbalkon. Dann geht es zu Fuß in Richtung Grüne Lunge der Stadt, zum Schloss und Schlossgarten. Im Botanischen Garten entdecken wir seltene Baum- und Pflanzenarten. Lasst Euch überraschen!

- ✔ **Dauer:** ca. 1,5-2 Stunden
- ✔ **Teilnehmer:** max. 20 Personen pro Gruppe
- ab **80 €** pro Gruppe

Streifzug durch die Durlacher Altstadt

Durlach gilt als die „Mutter“ von Karlsruhe und blickt auf eine jahrhundertalte Geschichte zurück. Sie wandeln durch die engen Gassen der mittelalterlichen Altstadt und entdecken neben dem malerischen Marktplatz u.a. auch den Schlossplatz und die Stadtmauer.

- ✔ **Dauer:** ca. 1,5-2 Stunden
- ✔ **Teilnehmer:** ?
- ab **80 €** pro Gruppe



Termin/Treffpunkt/Uhrzeit: individuell
Preise: auf Anfrage (ab 80 € pro Gruppe für 2 Std.)
Sprachen: auf Anfrage

Weitere Infos & Buchung bei unserer Tourist-Information am Hauptbahnhof:
Bahnhofplatz 6
76137 Karlsruhe
Telefon +49 (0)721 3720-5383 / -5384
Fax +49 (0)721 3720 5385
touristinfo@karlsruhe-tourismus.de



karls
highlights

veranstaltungen 2014 / 2015

»Das FEST« in Karlsruhe

jan / feb / mär / apr

bis 26.01.14
**Sasha Waltz. Installationen
Objekte Performances**
→ ZKM | Medienmuseum
www.zkm.de

bis 02.02.14
Stadtwerke Eiszeit
→ Karlsruher Innenstadt
www.karlsruhe.de

bis 23.02.14
**Schrift – Bild; Gemälde, Plastiken
und Arbeiten auf Papier**
→ Städtische Galerie Karlsruhe
www.karlsruhe.de

bis 23.02.14
**Honoré Fragonard –
Zeichnungen und Gemälde**
→ Staatliche Kunsthalle Karlsruhe
www.kunsthalle-karlsruhe.de

21.02.-03.03.14
Händel Festspiele
→ Badisches Staatstheater Karlsruhe
www.staatstheater.karlsruhe.de

13.03.-16.03.14
**11. art KARLSRUHE –
Internationale Messe für Klassische
Moderne und Gegenwartskunst**
→ Messe Karlsruhe
www.art-karlsruhe.de

mai / jun / jul / aug

16.11.13-18.05.14
**Imperium der Götter –
Isis, Mithras, Christus: Kulte und
Religionen im Römischen Reich**
→ Badisches Landesmuseum Karlsruhe
www.landestmuseum.de

16.05.-18.05.14
**EUNIQUE 2014 – Internationale
Messe für Angewandte Kunst
und Design**
→ Messe Karlsruhe
www.eunique.eu

23.05.-01.06.14
**25. Brigandefeschd –
Eventgastronomie der Karlsruher
Festwirte**
→ Karlsruher Innenstadt
www.karlsruher-festwirte.de

Juni bis August
**Schlossfestspiele Ettlingen –
„regensicheres Freilichtspiel“
für Jung und Alt**
→ Schloss Ettlingen
www.ettlingen.de

25.07.-27.07.14
**DAS FEST –
Großes Open-Air-Event in
Süddeutschland**
→ Günther-Klotz-Anlage Karlsruhe
www.dasfest.net

02.08.14
**16. KaMuNa –
Karlsruher Museumsnacht**
→ Verschiedene Veranstaltungsorte
www.kamuna.de

02.08.-20.10.14
**Die andere Moderne.
Kunst und Künstler in den Län-
dern am Rhein 1900 bis 1922**
→ Städtische Galerie Karlsruhe
www.karlsruhe.de

sep / okt / nov / dez

19.09.-22.09.14
**Durlacher Kerwe mit
Verkaufsoffenem Sonntag**
→ Vor der Karlsburg, Durlach
www.kerwe.durlacher.de

21.09.14
32. FIDUCIA Baden-Marathon
→ Citykurs durch Karlsruhe
www.ka-news.de

10.10.-12.10.14
**Stadtfest Karlsruhe mit
Verkaufsoffenem Sonntag**
→ Karlsruher Innenstadt
www.ka-news.de

25.10.-02.11.14
**42. offerta Karlsruhe –
Das Erlebnis für die ganze Familie**
→ Messe Karlsruhe
www.messe-karlsruhe.de

08.11.14-01.02.15
Edgar Degas: Degas in Karlsruhe
→ Staatliche Kunsthalle Karlsruhe
www.kunsthalle-karlsruhe.de

27.11.-22.12.14
**Traditioneller mittelalterlicher
Weihnachtsmarkt**
→ Vor der Karlsburg, Durlach
www.weihnachtsmaerkte.durlacher.de

27.11.-23.12.14
Christkindlesmarkt Karlsruhe
→ Karlsruher Innenstadt
www.karlsruhe.de

27.11.14-01.02.15
Stadtwerke Eiszeit
→ Karlsruher Innenstadt
www.karlsruhe.de

Festivalsommer 2015

Karlsruhe 300 Jahre alt. Dieses
Runde Jubiläum feiert die Stadt
mit einem 15-wöchigen Festival-
sommer vom **17. Juni bis zum
27. September 2015**.
Illuminationskünstler aus aller
Welt sorgen mit ihren einzigar-
tigen musikalischen Schlosspro-
jektionen dafür, dass das Schloss
jeden Abend in völlig neuem Licht
erstrahlt.

11.06.-06.09.15
**Karoline Luise – Sammlerin von
europäischem Rang**
→ Staatliche Kunsthalle Karlsruhe
www.kunsthalle-karlsruhe.de

Ab 13.06.15
**Karlsruhe 1715-2015 – Kreuzpunkt
der Kulturen zwischen Frankreich
und Deutschland**
→ Badisches Landesmuseum Karlsruhe
www.landestmuseum.de

Ab Juni 2015 für 300 Tage
Medienausstellung „Globale“
→ Zentrum für Kunst und Medientechnologie
www.zkm.de

**Bleiben Sie auf dem Laufenden
unter www.karlsruhe2015.de!**

2015 Feiern wir
den 300. Geburtstag
meiner Stadt





Weihnachtsstadt Karlsruhe ab 27. November 2014

Tausende von Lichtern, Pferdekutschen, fantasievoll dekorierte Schau-
fenster und der Duft von gebrannten
Mandeln und Zuckerwatte in der Luft.

Der Christkindlesmarkt ist mit sei-
nem reichhaltigen kunsthandwerkli-
chen Angebot und den wunderschön
dekorierten Holzhütten etwas ganz
Besonderes. Ein besonderer Blickfang
ist „Der fliegende Weihnachtsmann“,
der zum Erstaunen der Besucher mit
seinem Schlitten in luftiger Höhe über
die Budenstadt schwebt.

Die „Stadtwerke Eiszeit“ bietet Jung und
Alt bis Anfang Februar Schlittschuhfah-
ren und Spaß beim Eisstockschießen.
Unter freiem Himmel und unzähligen

goldenen Lichtern erstrahlt auf rund
1.000 Quadratmetern eine der größten
Kunsteisbahnen Süddeutschlands.

In Durlach vor der Karlsburg lebt in der
Adventszeit das Mittelalter wieder auf,
mit Lagerfeuer, Gauklern und Musi-
kanten. Märchenerzähler, Armbrust-
schießen, Mäuseroulette, Karussell oder
auch die fantastische Feuershow lassen
Kinderaugen glänzen. Die Badischen
Schwertspieler zeigen an den Wochen-
enden Eindrucksvolles über das Lagerle-
ben, Ritterrüstungen und Schwertkämp-
fe im Mittelalter.

Infos unter
www.weihnachtsstadt-karlsruhe.de

Verbindet dieses verzau-
bernde Angebot doch mit
eurem Weihnachtseinkauf!
Hier in meiner Stadt fin-
det Ihr im Handumdrehen
die passenden Geschenke.
Wie wäre es denn zum
Beispiel mit einem Ein-
kaufsgutschein?



Weitere Infos auf Seite 13



Zauberhafte Weihnachten!

Genießen Sie eine kleine Auszeit in besonderer Atmosphäre. Nach dem Mittagessen
besichtigen Sie die Karlsruher Majolika. Eine anschließende Stadtführung durch das
festlich geschmückte Karlsruhe sowie einem ausgiebigen Bummel über den Christ-
kindlesmarkt lässt vorweihnachtliche Stimmung aufkommen.

- ✔ Dauer: ca. 5 Stunden
- ✔ Teilnehmer: min. 12 Personen / max. ? Personen
- ✔ Leistungen: kleines Mittagessen, Besichtigung der
Majolika Manufaktur inkl. Glas Sekt, geführter Stadt-
rundgang, Bummel über den Christkindlesmarkt

ab **32 €**
pro Person

STAATLICHE
KUNSTHALLE
KARLSRUHE



Malerei
Graphik
Skulptur

www.kunsthalle-karlsruhe.de

ZKM Zentrum für Kunst und
Medientechnologie Karlsruhe

HÖREN SEHEN UND ERLEBEN



zkm.de

Kinder bewegen virtuelle Seifenblasen des Kunstwerks »Bubbles«. Das interaktive Ausstellungsstück von Wolfgang Muench und Kiyoshi Furukawa ist im ZKM | Medienmuseum zu erleben. Foto: Fidelis Fuchs, © ZKM



Museen & Stadtgarten Öffnungszeiten & Preise

ZKM | Zentrum für Kunst und Medientechnologie

Das ZKM gliedert sich für Besucher in zwei Hauptbereiche. Zum einem dem Medienmuseum und zum anderen dem Museum für Neue Kunst. Das ZKM | Medienmuseum ist das weltweit erste und einzige Museum für Interaktive Kunst. Ein besonderer Schwerpunkt liegt auf der Galerie interaktiver Medienkunst, die exemplarisch die Entwicklung dieser neuen Gattung nachvollziehbar macht. Im ZKM | Museum für Neue Kunst werden klassische museale Themen behandelt, aber auch aktuelle Aspekte der internationalen künstlerischen Produktion vorgestellt und wissenschaftlich in Publikationen erarbeitet.

➤ Öffnungszeiten:

Mi.–Fr. 10–18 Uhr
Sa.–So. 11–18 Uhr
Mo.–Di. geschlossen

➤ Preise:

Erwachsene: € 5,-
Ermäßigte Personen/
Gruppen ab 10 Personen: € 3,-
7–17 Jahre: € 2,- / Familien: € 10,-

➤ Adresse:

Lorenzstraße 19 | 76135 Karlsruhe

➤ Kontakt:

Tel. +49 (0)721 8100-0
www.zkm.de

Staatliche Kunsthalle Karlsruhe

Die Staatliche Kunsthalle Karlsruhe versteht sich als Mittlerin zwischen Vergangenheit, Gegenwart und Zukunft. Im Zentrum stehen nicht nur die Bewahrung des Vermächtnisses mehrerer Jahrhunderte, sondern auch der aktuelle Dialog mit der historischen Sammlung und deren qualitätsvolle Erweiterung. 1846 eröffnet, ist die Kunsthalle eines der wenigen, in großen Teilen ihrer alten Substanz und Ausstattung original erhaltenen frühen deutschen Kunstmuseen.

➤ Öffnungszeiten:

Di.–So. und an Feiertagen 10–18 Uhr
Mo. geschlossen

➤ Preise:

Hauptgebäude und Orangerie: 6 € /
ermäßigt 4 €
Orangerie: 4 € / ermäßigt 2,50 € /
Schüler frei
Familienkarte: 10 €

➤ Adresse:

Hans-Thoma-Straße 2–6
76133 Karlsruhe

➤ Kontakt:

Tel. +49 (0)721 926-3359
www.kunsthalle-karlsruhe.de

Badisches Landesmuseum Karlsruhe

Das Badische Landesmuseum ist das kulturhistorische Museum in Baden-Württemberg und befindet sich im Karlsruher Schloss. In der neu renovierten Sammlungsausstellung werden lebendig und anschaulich Kunst und historische Lebenswelten von der Ur- und Frühgeschichte bis ins 21. Jahrhundert präsentiert. Interaktive Bereiche in der Ausstellung und ein abwechslungsreiches Begleitprogramm laden Kinder, Jugendliche und Erwachsene ein, Geschichte hautnah und mit allen Sinnen zu erfahren.

➤ Öffnungszeiten:

Di.–Do. 10–17 Uhr
Fr.–So. und an Feiertagen 10–18 Uhr
Mo. geschlossen
Sonderausstellungen: Öffnungszeiten und Preise variierend

➤ Preise:

Erwachsene: € 4,- /ermäßigt € 3,-
Schüler: € 0,50

➤ Adresse:

Schloss | 76131 Karlsruhe

➤ Kontakt:

Tel. +49 (0)721 926-6514
www.landmuseum.de

Städtische Galerie Karlsruhe

In der Städtischen Galerie findet man vor allem Werke Karlsruher und regionaler Malerinnen und Maler, sowie europäische Druckgrafiken des 15.-19. Jahrhunderts und japanische Farbholschnitte des 18. und 19. Jahrhunderts und Werke der Sammlung Garnatz.

➤ Öffnungszeiten:

Mi.–Fr. 10–18 Uhr
Sa., So. und an Feiertagen 11–18 Uhr
Mo.–Di. geschlossen

➤ Preise:

Einzelperson: € 3,- /ermäßigt € 2,-
Sonderausstellungen können abweichen. Jeden Freitag ab 14 Uhr freier Eintritt!

➤ Adresse:

Lichtof 10 | Lorenzstraße 27
76135 Karlsruhe

➤ Kontakt:

Tel. +49 (0)721 133-4401/-4444
www.staedtische-galerie.de

Staatliches Museum für Naturkunde Karlsruhe

Das Karlsruher Naturkundemuseum ist für kleine und große Besucher gleichermaßen ein Erlebnis. In seinen Schausammlungen und im Vivarium können einheimische und exotische Tiere und Pflanzen in lebensnaher Darstellung bestaunt werden.

➤ Öffnungszeiten:

Di.–Fr. 9.30–17 Uhr
Sa., So. und an Feiertagen 10–18 Uhr
Mo. geschlossen

➤ Preise:

Erwachsene: € 3,- /ermäßigt € 2,-
Familienkarte: € 6,-
Kinder unter 6 Jahren frei
Schulklassen und Begleitperson: € 0,50

➤ Adresse:

Erbprinzenstraße 13
76133 Karlsruhe

➤ Kontakt:

Tel. +49 (0)721 175-2111
www.smnk.de

Zoologischer Stadtgarten

Mit 22 Hektar ist der Stadtgarten die größte innerstädtische Parkanlage. 800 Bäume aus zahlreichen Ländern und mehr als 300 Rosenarten bilden einen naturnahen Raum. Der Karlsruher Stadtgarten bietet Erholung und Erlebnis gleichermaßen: Mit Löwen und Schimpansen und weiteren 150 Tierarten sowie der in Europa einmaligen Eisbärenanlage ist hier auch der Karlsruher Zoo integriert.

➤ Eintrittspreise Tageskarten:

Einzelpersonen Erwachsene: € 6,50
Rentner, Pensionäre,
Schwerbehinderte: € 5,50
Schüler über 15 Jahre,
Studenten, Grundwehr-, Zivil-/
Ersatzdienstleistende: € 4,50
Kinder (6–15 Jahre): € 3,00
Ermäßigung für Gruppen:
Schüler im Klassenverband € 2,00

➤ Adresse:

Ettlinger Straße 6 | 76137 Karlsruhe

➤ Kontakt:

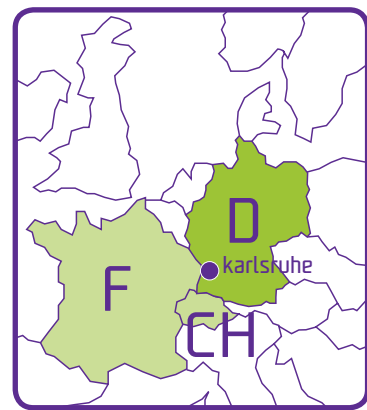
Tel. +49 (0)721 133-6815
www.karlsruhe.de/b3/freizeit/zoo

Vorhang
auf!

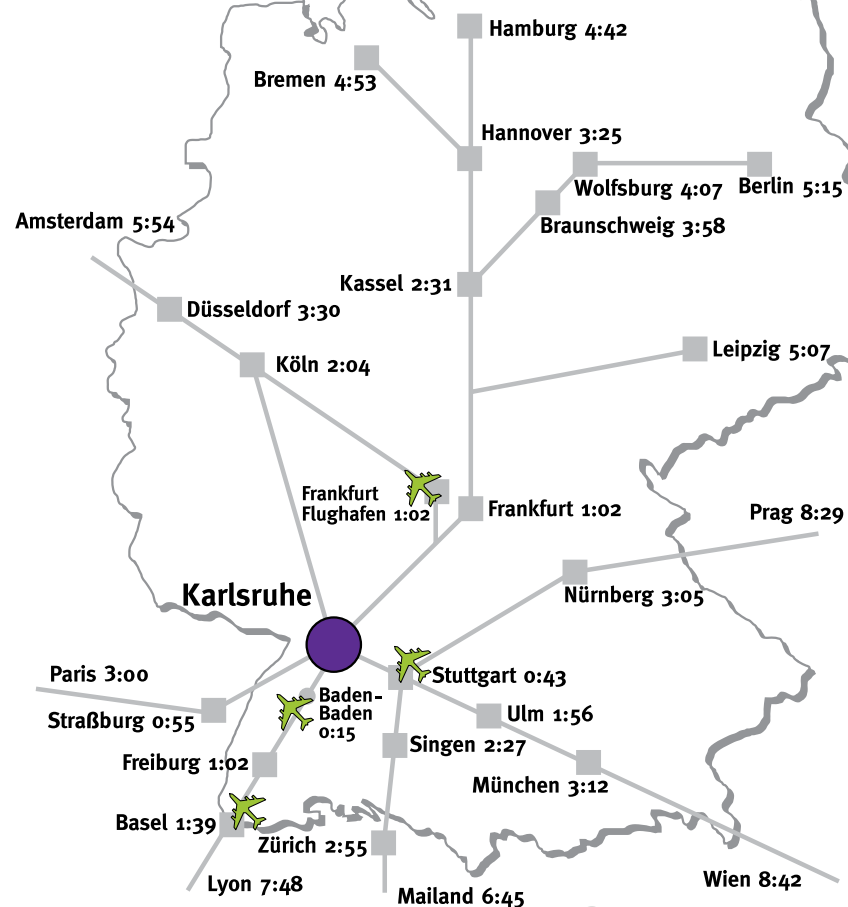


Theater und weitere Museen in Karlsruhe
finden Sie im Internet unter

www.karlsruhe-tourismus.de



Mit der Bahn



Wichtiger Hinweis

Karlsruhe ist in Bewegung und arbeitet an einem zukunftsweisen Infrastrukturanalyseprojekt – der „Kombilösung“. Bis 2019 werden in Karlsruhe ein Stadtbahntunnel und ein Autotunnel errichtet. Ziel ist unter anderem eine schienenfreie Fußgängerzone die die Karlsruher Innenstadt zukünftig noch attraktiver macht. Hierbei kommt es zum Teil zu Einschränkungen im Straßenverkehr. Bitte informieren Sie sich rechtzeitig über eventuelle Umleitungen bei der Verkehrsmanagementzentrale entweder im Internet unter vmz.karlsruhe.de oder unter der speziell hierfür eingerichteten Telefonnummer „115“.

gut zu wissen



Einen Einblick in Karlsruhes Zukunft erhalten Sie im Infopavillon »K.« neben dem Badischen Staatstheater oder unter www.kasig.info.

Anreise

Mit dem Auto

Aus nördlicher Richtung von Frankfurt am Main sowie aus südlicher Richtung von Stuttgart kommend erreichen Sie Karlsruhe über die Autobahn A5, Ausfahrt Karlsruhe-Mitte. Von Osten nehmen Sie die Autobahn A8 Richtung Karlsruhe bis zum Karlsruher Dreieck.

Bitte beachten Sie: Seit 2009 gibt es auch in Karlsruhe eine Umweltzone. Fahrzeuge, die sich in der Umweltzone bewegen, müssen mit einer Feinstaub-Plakette ausgestattet sein.

Informationen zu den Umweltzonen entnehmen Sie bitte dem Stadtplan auf Seite 37.

Weitere Informationen unter www.karlsruhe.de

Mit der Bahn

Karlsruhe ist Knotenpunkt für TGV- (bis Paris und Marseille), ICE-, InterCity-, EuroCity- und InterRegio-Verbindungen und liegt direkt auf der ICE-Strecke von Hamburg über Frankfurt nach Basel. Von hier aus beginnt auch die West-Ost-Achse von Karlsruhe über Stuttgart nach München.

Mit dem Flugzeug

Sie erreichen Karlsruhe ganz bequem über den Flughafen Karlsruhe/Baden-Baden (ca. 30 Autominuten) sowie die Flughäfen Frankfurt, Stuttgart und Straßburg (ca. 60 Autominuten). Für Gruppen organisieren wir einen Flughafentransfer, der die Gäste in klimatisierten Bussen bequem vom Flughafen direkt in ihr Hotel bringt.



Willkommen in Baden

Sehnsucht nach inspirierenden Entdeckungen? Im Herzen Europas sind Sie mittendrin in der Erlebniswelt: Grandiose Naturlandschaften, Kunst, Kultur und Lebensart, Aktivsport und atemberaubender Freizeitspaß, entspannende Wellness-Oasen und wunderbare Genießerfreuden! Tauchen Sie ein und wählen Sie Ihre Lieblingsziele.

fly-baden – eine Tourismus-Kooperative für Gäste des Flughafen Karlsruhe/Baden-Baden (FKB) sowie von Baden-Baden, Karlsruhe, der TechnologieRegionKarlsruhe, Rastatt, Schwarzwald und Europa-Park.

www.fly-baden.com



Erlebnisstark. Europa an einem Tag erleben!

- ★ über 100 Attraktionen und Shows
- ★ 11 rasante Achterbahnen wie „blue fire Megacoaster powered by GAZPROM“, „Silver Star“ und „Euro-Mir“
- ★ 13 europäische Themenbereiche
- ★ hippe Partys, tolle Themenfeste und Events
- ★ spannende Wissensrallyes
- ★ traumhafte Übernachtungen in den großartigen Erlebnishotels und im Camp Resort

Infos über unsere Gruppenangebote, optimal für Vereinsreisen geeignet, gibt es unter +49 (0) 78 22/77-144 00 und auf www.europapark.de/gruppen



Info-Line +49 (0) 18 05/77 66 88* · www.europapark.de · Erholungsort Rust · Autobahn A5 Karlsruhe - Basel · Ausfahrt 57b Europa-Park
Täglich geöffnet vom 31.03. bis 04.11.2012 von 9.00 bis 18.00 Uhr und vom 01.12.2012 bis 06.01.2013 (außer 24./25.12.2012)

*14 Cent/Min. aus dem dt. Festnetz, Mobilfunk max. 42 Cent/Min.

Unser Service

Herzlich willkommen in Karlsruhe!

Egal, ob Sie geschäftlich oder privat nach Karlsruhe reisen – das Team von Karlsruhe | Tourismus ist Ihr kompetenter Ansprechpartner und unterstützt Sie gerne bei Ihrer Reiseplanung. Direkt gegenüber des Karlsruher Hauptbahnhofs gelegen, ist die Tourist-Information Ihre erste Anlaufstelle vor Ort. Wir freuen uns auf Ihren Besuch!

Tourist-Information

(gegenüber dem Hauptbahnhof)
Tel. +49 (0)721 3720-5383 / -5384
Fax +49 (0)721 3720-5385
touristinfo@karlsruhe-tourismus.de

Kostenfreie Busparkplätze:

- Badisches Staatstheater (B 10), (keine Reservierung möglich)
- ZKM (Lorenzstraße)
- Wildparkstadion
- Schloss Karlsruhe

Unsere Leistungen für Sie auf einen Blick:

- Persönliche Beratung
 - kostenfreier Versand von Prospektmaterial
 - kostenfreier Hotelbuchungsservice
 - Stadtführungen/-rundfahrten
 - Ticketvorverkauf
 - Verkauf: Stadtpläne, regionale Rad-/Wanderkarten, WelcomeCard/WelcomePackage, Souvenirs, Geschenk-Gutscheine, Fahrkarten für die MS Karlsruhe, touristische Bücher, etc.
 - maßgeschneiderte Gruppenprogramme
 - thematische Stadtführungen
 - Halb-/Ganztagesprogramme in Karlsruhe
 - Ausflugsfahrten in die Region
 - Firmenbesichtigungen/ Fachprogramme
 - Schüler-Studienfahrten, etc.
- u. v. m.

Prospektmaterial + Souvenirs

Tel. +49 (0)721 3720-5391
Fax +49 (0)721 3720-99-5391
versand@karlsruhe-tourismus.de

Gruppenbuchungen

Tel. +49 (0)721 3720-5393
Fax +49 (0)721 3720-5394
groups@karlsruhe-tourismus.de

Kostenpflichtige Busparkplätze:

- Hauptbahnhof Eingang Süd

Informationen zu den Umweltzonen entnehmen Sie bitte dem Stadtplan auf Seite 37.



Übernachtungen für Gruppen

Karlsruhe ist so vielseitig und hat eine tolle Region, die es zu erkunden gilt. Es lohnt sich also durchaus mehr als einen Tag in Karlsruhe zu verbringen...

Gruppenfreundliche Hotels zu tollen Konditionen gibt es bei uns. Nutzen Sie unseren kostenfreien Hotelbuchungsservice!

Unsere speziellen Gruppenangebote

- 1-2 Übernachtungen im DZ pro Person und Nacht inkl. Frühstück im 4-Sterne Hotel ab 30,- € (Angebote für Gruppen ab 20 Personen; 1 Fahrer frei)
- WelcomeCard Karlsruhe (freie Fahrt mit ÖPNV und weitere Vergünstigungen)
- Individuelle Programmausarbeitung für Ihren Aufenthalt

mein
tipp



karlsruhe

› DIE FÄCHERSTADT ‹

Impressum

Herausgeber:
Karlsruher Messe- und
Kongress- GmbH (KMK)
Karlsruhe | Tourismus
Festplatz 9 | 76137 Karlsruhe
Tel. +49 (0)721 3720-0
Fax +49 (0)721 3720-2116
info@kmlkg.de
www.messe-karlsruhe.de
www.karlsruhe-tourismus.de

Änderungen vorbehalten
Stand: Juli 2013

Gestaltung:
land in sight AG, Sulzburg
Fotos:
Christoph Dörper, Freiburg
Bildarchiv der KMK
fotolia.com

Infos für Busreiseveranstalter

Sie sind Busreiseveranstalter und möchten mit einer Busreisegruppe nach Karlsruhe fahren? Gerne liefern wir Ihnen umfangreiche Informationen für Ihre Reiseplanung und stehen Ihnen für Fragen zur Verfügung

gut zu
wissen



Unser Plus für Busfahrer

- Bei einer Hotelbuchung ab einer Gruppengröße von 20 Personen ist die Übernachtung für den Busfahrer kostenfrei.



Die Karlsruher WelcomeCard 24/48/72

Freie Fahrt in ganz Karlsruhe: die WelcomeCard Karlsruhe ermöglicht Touristen und Gästen der Stadt freie Fahrt mit den Bussen und Bahnen im gesamten Stadtgebiet Karlsruhe.

Mit der WelcomeCard profitieren Sie von zahlreichen Ermäßigungen z.B. bei Stadtführungen, Museen und Freizeiteinrichtungen, Theatern und im Europabad Karlsruhe. Auch Restaurants, Brauereien und Cocktailbars locken mit Vergünstigungen.

Die WelcomeCard ist in drei Varianten erhältlich:

- 24 Stunden 6,50 EUR
- 48 Stunden 12,50 EUR
- 72 Stunden 17,50 EUR

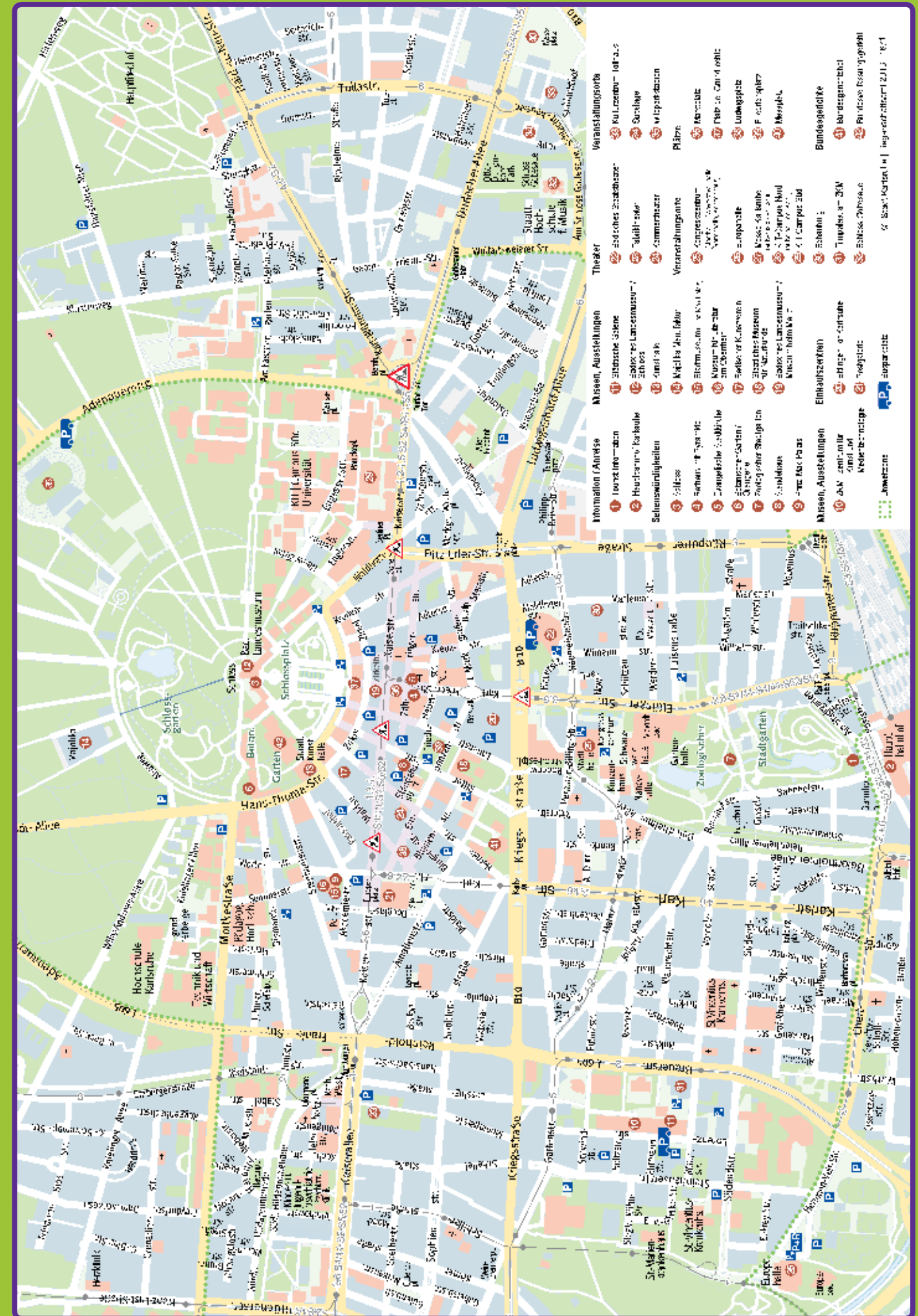
Die WelcomeCard besteht aus dem WelcomeCard Karlsruhe Ticket und dem WelcomeCard Karlsruhe Flyer. Da der Flyer Coupons zur Inanspruchnahme der Ermäßigungen enthält, führen Sie bitte Ticket + Flyer stets mit sich.

Das Ticket zur WelcomeCard Karlsruhe ist bei Antritt der Fahrt zu entwerthen. Der Gültigkeitszeitraum von 24, 48 bzw. 72 Stunden beginnt mit der Entwertung.



Informationen, Bestellung und Verkauf der WelcomeCard:

Touristinformation Karlsruhe
 (gegenüber Hauptbahnhof)
 Bahnhofplatz 6
 76137 Karlsruhe
 Telefon: +49 (0)721 3720-5383/-5384
 Fax: +49 (0)721 3720-5385
 E-Mail: touristinfo@karlsruhe-tourismus.de
 Internet: www.karlsruhe-tourismus.de



Ausflugsziele

Baden-Baden

Die Stadt am Fuße des Schwarzwaldes ist für ihre Thermen, ihr Casino, die Galopprennen und das Festspielhaus bekannt. Mit seiner 2000-jährigen Tradition ist Baden-Baden der Inbegriff einer Kurstadt – nicht zuletzt wegen der reizvollen Lage. Besuchen Sie die Highlights Baden-Badens: das imposante Casino, die pittoreske Altstadt, die weltberühmte Lichtentaler Allee oder das architektonisch herausragende Museum Frieder Burda.

Heidelberg

Mit seiner landschaftlich reizvollen Lage am Rande des Odenwalds und dem harmonischen Ensemble von Altstadt, Schlossruine und Neckar gilt Heidelberg zu Recht als eine der schönsten Städte Deutschlands. Entdecken Sie den Schlosshof, das Große Fass, das Deutsche Apothekenmuseum oder lernen Sie Heidelberg bei einer Schifffahrt aus einer anderen Perspektive kennen.

Straßburg

Das Wahrzeichen Straßburgs ist das 1439 fertig gestellte Straßburger Münster, das die ganze Stadt überragt. Der historische Altstadtkern „Grande Île“ wurde 1988 zum Weltkulturerbe erklärt und lädt mit zahlreichen kleinen Läden, typischen Bistros und gemütlichen Cafés zum Verweilen ein. Entdecken Sie versteckte Gassen bei einer Stadtführung oder genießen Sie eine entspannende Bootsfahrt zum berühmten Wasserviertel „La Petite France“.



Unser Service

➤ Gerne erstellen wir Ihnen ein individuelles Halb-/Ganztagesprogramm zu den genannten Zielen in der Region. Kontaktieren Sie uns!
groups@karlsruhe-tourismus.de

Speyer und Schwetzingen

Der im 11. Jahrhundert eingeweihte Kaiserdom zu Speyer wurde 1981 in die Liste des UNESCO Weltkulturerbes aufgenommen. Der Dom ist eines der Hauptwerke der romanischen Architektur in Deutschland und zugleich der größte Bau dieser Epoche in Europa. Schwetzingen hingegen ist bekannt für seine Festspiele, seinen Spargel und vor allem für das Schloss Schwetzingen – Wahrzeichen der Stadt und ehemalige Sommerresidenz der Kurfürsten von der Pfalz.

Kloster Maulbronn

Der südliche Kraichgau ist eine uralte Kulturlandschaft. Heute nennt man das sanfte Hügelland zwischen Rhein und Neckar bezeichnenderweise die „Badische Toskana“. Erleben Sie bei diesem Ausflug das Zisterzienserkloster in Maulbronn, die am besten erhaltene mittelalterliche Klosteranlage nördlich der Alpen. Das Kloster Maulbronn steht seit 1993 auf der Liste der UNESCO als Weltkulturerbe. Hier sind alle Stilrichtungen und Entwicklungsstufen von der Romanik bis zur Spätgotik zu bewundern.

Hambacher Schloss

Das Hambacher Schloss bei Neustadt an der Weinstraße gilt als das Symbol der deutschen Demokratiebewegung. Bei einer Führung durch das Schloss und der Turmbesteigung entdecken Sie verschiedenste Aspekte zur Vorgeschichte oder der Revolution von 1848/49. Im Anschluss erwartet Sie auf Wunsch eine Weinprobe direkt bei einem Winzer der Region.

Reisebedingungen der Karlsruher Messe- und Kongress-GmbH für Reisen geschlossener Gruppen

Sehr geehrter Gast,

wir bitten Sie um aufmerksamste Lektüre der nachfolgenden Reisebedingungen für Pauschalangebote für geschlossene Gruppen. Diese Reisebedingungen werden, soweit wirksam einbezogen, Bestandteil des Reisevertrages, den Sie – nachstehend »Teilnehmer« genannt und »TN« abgekürzt – mit der Karlsruher Messe- und Kongress-GmbH, nachstehend »KMK« abgekürzt, als Reiseveranstalter abschließen.

1. Definitionen, Geltungsbereich dieser Bedingungen

- 1.1 Diese Reisebedingungen gelten für Reisen geschlossener Gruppen. Reisen geschlossener Gruppen sind Reisen, bei denen der Vertragsabschluss über die Durchführung der Reise, insbesondere zu den Reiseleistungen, zum Reiseverlauf, zum Reiseterrain und zum Reisepreis vorab mit einer Institution, einem Verein, einer Firma, einer Gruppe oder einem sonstigen rechtsfähigen Träger oder einer Personenmehrheit erfolgt. Dieser wird nachfolgend als Gruppenauftraggeber und bezeichnet.
- 1.2 Gruppenverantwortliche(r) ist/sind der oder die vom Gruppenauftraggeber eingesetzte Person(en), welche im Auftrag des Gruppenauftraggebers die Vertragsverhandlungen und/oder die Buchungsabwicklung mit der KMK vornehmen und/oder die Reise im Auftrag des Gruppenauftraggebers begleiten.
- 1.3 Vertragspartner der KMK ist der Gruppenauftraggeber. Diesen treffen als selbstständige vertragliche Hauptpflicht die vertraglichen Pflichten aus dem Vertrag mit der KMK und, soweit entsprechend bezeichnet, die Pflichten nach diesen Reisebedingungen.
- 1.4 Die Reisetilnehmer haben die Stellung eines Begünstigten nach den gesetzlichen Bestimmungen eines Vertrages zu Gunsten Dritter.

2. Abschluss des Reisevertrages mit dem einzelnen TN

- 2.1 Mit der Buchung (Reiseanmeldung) bietet der einzelne TN der KMK den Abschluss des Reisevertrages verbindlich an. An sein Vertragsangebot ist der TN 10 Tage gebunden. Die Buchung kann mündlich, schriftlich, per Telefax oder auf elektronischem Weg (E-Mail, Internet) erfolgen. Schriftliche oder per Telefax übermittelte Buchungen sollen mit dem Buchungsformular der KMK erfolgen.
- 2.2 Buchungsgrundlage ist die mit dem Gruppenauftraggeber vereinbarte Reiseausschreibung nach Maßgabe sämtlicher, dem TN in der Reiseausschreibung oder ergänzend dazu mitgeteilten und zum Zeitpunkt seiner Buchungen vorliegenden ergänzenden Informationen und Hinweise. Buchungsgrundlage sind außerdem diese Reisebedingungen. Diese Reisebedingungen gelten gegenüber dem einzelnen TN, wenn dieser selbst oder in seiner Vertretung der Gruppenauftraggeber oder Gruppenverantwortliche diese Reisebedingungen als Vertragsinhalt anerkannt hat.
- 2.3 Nur soweit dies ausdrücklich vereinbart und ausgeschrieben ist, kann die Buchung an den Gruppenauftraggeber gerichtet werden.
- 2.4 Der Vertrag kommt mit dem Zugang der Buchungsbestätigung zustande, die entweder durch die KMK erfolgt oder durch den Gruppenauftraggeber, welcher hierzu nur dann berechtigt und bevollmächtigt ist, wenn dies mit der KMK ausdrücklich vereinbart wurde.
- 2.5 Soweit im Einzelfall, insbesondere mit dem Gruppenauftraggeber, nichts anderes vereinbart ist, bedarf die Buchungsbestätigung keiner bestimmten Form. Bei oder unverzüglich nach Vertragsschluss wird, je nach getroffener Vereinbarung, die KMK oder der Gruppenauftraggeber dem TN eine schriftliche Reisebestätigung übermitteln. Hierzu besteht keine Verpflichtung, wenn die Buchung durch den einzelnen TN weniger als 7 Werktage vor Reisebeginn erfolgt.

3. Bezahlung, Handhabung des Sicherungsscheines, Inkassovollmacht des Gruppenauftraggebers

- 3.1 Sämtliche Zahlungsverpflichtungen des TN im Zusammenhang mit der Bezahlung des Reisepreises (Anzahlung und Restzahlung) gemäß den nachfolgenden Bestimmungen setzen die Übergabe eines Sicherungsscheines gem. § 651 k BGB voraus.
- 3.2 Der Sicherungsschein kann von der KMK entweder als Sammelsicherungsschein für alle Gruppenteilnehmer dem Gruppenauftraggeber übergeben werden oder es können einzelne Sicherungsscheine für die TN dem Gruppenauftraggeber zur treuhänderischen Verwahrung für die TN übergeben werden.
- 3.3 Nach Vertragsabschluss wird eine Anzahlung in Höhe von 20% des Reisepreises zur Zahlung fällig. Selbstständige Zahlungsverpflichtungen des Gruppenauftraggebers entsprechend den mit diesem getroffenen Vereinbarungen bleiben hiervon unberührt. Der Gruppenauftraggeber und der Gruppenverantwortliche sind grundsätzlich nicht berechtigt, vom TN, abweichend von diesen Zahlungsbedingungen, höhere oder frühere Anzahlungen an sich selbst oder an die KMK zu fordern oder solche anzunehmen.
- 3.4 Die Restzahlung wird 4 Wochen vor Reisebeginn zur Zahlung fällig, sofern der Sicherungsschein übergeben ist.
- 3.5 Der Gruppenauftraggeber und der Gruppenverantwortlichen sind für jedwede Zahlungen des TN nur dann Inkassobevollmächtigt, wenn dies mit der KMK ausdrücklich vereinbart wurde und die KMK dies dem TN bekannt gegeben hat oder die KMK nach Maßgabe gesetzlicher Bestimmungen auf Grund sonstiger Umstände Zahlungen an den Gruppenauftraggeber oder die Gruppenverantwortlichen gegen sich gelten lassen muss.
- 3.6 Leistet der TN die Anzahlung und/oder die Restzahlung, obwohl die KMK zur Erbringung der vertraglichen Reiseleistungen bereit und in der Lage ist und kein gesetzliches oder vertragliches Zurückbehaltungsrecht des TN gegeben ist, nicht entsprechend den vereinbarten Zahlungsfälligkeiten, so ist die KMK berechtigt, nach Mahnung mit Fristsetzung vom

Reisevertrag zurückzutreten und den TN mit Rücktrittskosten gemäß Ziffer 4. zu belasten.

4. Rücktritt durch den Teilnehmer, Umbuchung

- 4.1 Rücktrittsrechte, die mit dem Gruppenauftraggeber vereinbart wurden, insbesondere solche, die vor den Buchungsbestätigungen an einzelne TN ausgeübt werden können, berühren die nachfolgenden Bestimmungen über die Rücktrittsrechte des einzelnen TN nicht.
- 4.2 Der TN kann selbst oder vertreten durch den Gruppenauftraggeber, jederzeit vor Reisebeginn von der Reise zurücktreten. Der Rücktritt ist gegenüber der KMK unter der in diesen Bedingungen angegebenen Anschrift zu erklären. Eine Rücktrittserklärung kann grundsätzlich nicht an den Gruppenauftraggeber oder den Gruppenverantwortlichen gerichtet werden.
- 4.3 In jedem Fall des Rücktritts durch den Reisetilnehmer stehen der KMK Ersatz für die getroffenen Reisevorkehrungen und die Aufwendungen der KMK wie folgt zu, wobei gewöhnlich ersparte Aufwendungen und die gewöhnlich mögliche anderweitige Verwendung von Reiseleistungen berücksichtigt sind:

a) bis zum 31. Tag vor Reisebeginn	10 %
b) vom 30. bis zum 21. Tag vor Reisebeginn	20 %
c) vom 20. bis zum 12. Tag vor Reisebeginn	40 %
d) vom 11. bis zum 03. Tag vor Reisebeginn	60 %
e) ab dem 3. Tag vor Reisebeginn und bei Nichtanreise	90 %
- 4.4 Der Abschluss einer Reise-Rücktrittskostenversicherung wird dringend empfohlen.
- 4.5 Dem TN bleibt es vorbehalten, der KMK nachzuweisen, dass ihr keine oder wesentlich geringere Kosten entstanden sind, als die vorstehend festgelegten Pauschalen. In diesem Fall ist der TN nur zur Bezahlung der geringeren Kosten verpflichtet.
- 4.6 Die KMK behält sich vor, anstelle der vorstehenden Pauschalen eine höhere, konkrete Entschädigung zu fordern, soweit die KMK nachweist, dass ihr wesentlich höhere Aufwendungen als die jeweils anwendbare Pauschale entstanden sind. Macht die KMK einen solchen Anspruch geltend, so ist die KMK verpflichtet, die geforderte Entschädigung unter Berücksichtigung etwa ersparter Aufwendungen und einer etwaigen anderweitigen Verwendung der Reiseleistungen konkret zu beziffern und zu belegen.
- 4.7 Durch die vorstehenden Regelungen bleibt das Recht des TN nach den gesetzlichen Bestimmungen (§ 651b BGB) einen Ersatzteilnehmer zu stellen, unberührt.

5. Obliegenheiten des Teilnehmers (Mängelanzeige, Kündigung, Ausschlussfrist)

- 5.1 Der TN ist verpflichtet, eventuell auftretende Mängel unverzüglich der KMK anzuzeigen und Abhilfe zu verlangen. Ansprüche des TN entfallen nur dann nicht, wenn die dem TN obliegende Rüge unverschuldet unterbleibt. Eine Mängelanzeige gegenüber dem Leistungsträger, insbesondere dem Unterkunftsbetrieb ist nicht ausreichend.
- 5.2 Der Gruppenauftraggeber und der Gruppenverantwortlichen sind grundsätzlich von der KMK nicht bevollmächtigt, Mängelrügen des TN entgegenzunehmen. Eine Mängelrüge, die ausschließlich gegenüber den Gruppenverantwortlichen und/oder gegenüber dem Gruppenauftraggeber erfolgt ist demnach nicht ausreichend und genügt der gesetzlichen Rücktrittspflicht des TN nicht, soweit nicht aus anderen Gründen die Mängelrüge unverschuldet unterbleibt.
- 5.3 Wird die Reise infolge eines Reisemangels erheblich beeinträchtigt oder ist dem TN die Durchführung der Reise infolge eines solchen Mangels aus wichtigem, der KMK erkennbarem Grund nicht zuzumuten, so kann der TN den Reisevertrag nach den gesetzlichen Bestimmungen (§ 651e BGB) kündigen. Die Kündigung ist erst zulässig, wenn die KMK, bzw. ihre Beauftragten eine ihnen vom TN bestimmte angemessene Frist haben verstreichen lassen, ohne Abhilfe zu leisten. Der Bestimmung einer Frist bedarf es nicht, wenn die Abhilfe unmöglich ist oder von der KMK oder ihren Beauftragten verweigert wird oder wenn die sofortige Kündigung des Vertrages durch ein besonderes Interesse des TN gerechtfertigt wird.

6. Haftung

- 6.1 Die vertragliche Haftung der KMK, für Schäden, die nicht aus der Verletzung des Lebens, des Körpers oder der Gesundheit resultieren, ist auf den dreifachen Reisepreis beschränkt, soweit ein Schaden des TN weder vorsätzlich noch grob fahrlässig herbeigeführt oder die KMK für einen dem TN entstehenden Schaden allein wegen eines Verschuldens eines Leistungsträgers verantwortlich ist.
- 6.2 Die KMK haftet nicht für Leistungsstörungen, Personen- und Sachschäden im Zusammenhang mit Leistungen, die als Fremdleistungen lediglich vermittelt werden (z.B. Ausflüge, Sportveranstaltungen, Theaterbesuche, Ausstellungen, Beförderungleistungen von und zum ausgeschriebenen Ausgangs- und Zielort), wenn diese Leistungen in der Reiseausschreibung und der Buchungsbestätigung ausdrücklich und unter Angabe des vermittelten Vertragspartners als Fremdleistungen so eindeutig gekennzeichnet werden, dass sie für den TN, bzw. Gruppenauftraggeber erkennbar nicht Bestandteil der Reiseleistungen der KMK sind. Die KMK haftet jedoch, wenn und insoweit für einen Schaden des Kunden/Reisenden die Verletzung von Hinweis-, Aufklärungs- oder Organisationspflichten der KMK ursächlich geworden ist.

7. Nicht in Anspruch genommene Leistungen

- 7.1 Nimmt der TN einzelne Reiseleistungen infolge vorzeitiger

Rückreise, wegen Krankheit oder aus anderen, nicht von der KMK zu vertretenden Gründen nicht in Anspruch, so besteht kein Anspruch des TN auf anteilige Rückerstattung.

- 7.2 Die KMK wird sich jedoch, soweit es sich nicht um ganz geringfügige Beträge handelt, beim Leistungsträger um eine Rückerstattung bemühen und entsprechende Beträge an den TN zurückbezahlen, sobald und soweit sie von den einzelnen Leistungsträgern tatsächlich an die KMK zurückerstattet worden sind.
8. Ausschluss von Ansprüchen und Verjährung
 - 8.1 Der TN hat Ansprüche wegen nicht vertragsgemäßer Erbringung der Reiseleistungen innerhalb eines Monats nach dem vertraglich vorgesehenen Rückreisetermin gegenüber der KMK unter der nachfolgend angegebenen Anschrift geltend zu machen. Fällt der letzte Tag der Frist auf einen Sonntag, einen am Erklärungsort staatlich anerkannten allgemeinen Feiertag oder einen Sonnabend, so tritt an die Stelle eines solchen Tages der nächste Werktag.
 - 8.2 Eine fristwahrende Anmeldung kann nicht beim Gruppenauftraggeber, dem Gruppenverantwortlichen oder bei den Leistungsträgern, insbesondere nicht gegenüber dem Unterkunftsbetrieb erfolgen. Eine schriftliche Geltendmachung wird dringend empfohlen. Ansprüche des TN entfallen nur dann nicht, wenn die fristgerechte Geltendmachung unverschuldet unterbleibt.
 - 8.3 Ansprüche des TN nach den §§ 651c bis f BGB aus der Verletzung des Lebens, des Körpers oder der Gesundheit, die auf einer vorsätzlichen oder fahrlässigen Pflichtverletzung von KMK oder eines gesetzlichen Vertreters oder Erfüllungshelfen von KMK beruhen, verjähren in zwei Jahren. Dies gilt auch für Ansprüche auf den Ersatz sonstiger Schäden, die auf einer vorsätzlichen oder grob fahrlässigen Pflichtverletzung von KMK oder eines gesetzlichen Vertreters oder Erfüllungshelfen von KMK beruhen.
 - 8.4 Alle übrigen Ansprüche nach den §§ 651c bis f BGB verjähren in einem Jahr.
 - 8.5 Die Verjährung nach Ziffer 9.1 und 9.2 beginnt mit dem Tag, der dem Tag folgt, an dem die Reise nach den vertraglichen Vereinbarungen enden sollte. Fällt der letzte Tag der Frist auf einen Sonntag, einen am Erklärungsort staatlich anerkannten allgemeinen Feiertag oder einen Sonnabend, so tritt an die Stelle eines solchen Tages der nächste Werktag.
 - 8.6 Schweben zwischen dem TN und KMK Verhandlungen über den Anspruch oder die den Anspruch begründenden Umstände, so ist die Verjährung gehemmt, bis der TN oder KMK die Fortsetzung der Verhandlungen verweigert. Die Verjährung tritt frühestens drei Monate nach dem Ende der Hemmung ein.
9. Gerichtsstandsvereinbarung

Für Klagen gegen TN, die Kaufleute, juristische Personen des öffentlichen oder privaten Rechts oder Personen sind, die ihren Wohnsitz oder gewöhnlichen Aufenthaltsort im Ausland haben, oder deren Wohnsitz oder gewöhnlicher Aufenthalt im Zeitpunkt der Klageerhebung nicht bekannt ist, wird als Gerichtsstand der Sitz der KMK vereinbart.
10. Zusatzbedingungen bei geschlossenen Gruppenreisen
 - 10.1 Die KMK haftet nicht für Leistungen und Leistungsteile, gleich welcher Art, die – mit oder ohne Kenntnis der KMK – vom Gruppenauftraggeber oder vom Gruppenverantwortlichen zusätzlich zu den Leistungen der KMK angeboten, organisiert, durchgeführt und/oder den Reisetilnehmern zur Verfügung gestellt werden. Hierzu zählen insbesondere:
 - a) Vom Gruppenauftraggeber oder vom Gruppenverantwortlichen organisierte An- und Abreisen.
 - b) Nicht im Leistungsumfang der KMK enthaltene Veranstaltungen vor und nach der Reise und am Reiseort, Fahrten, Ausflüge, Begegnungen usw.
 - c) von der KMK auf Wunsch des Gruppenauftraggebers oder Gruppenverantwortlichen vermittelte Gästeführer.
 - 10.2 Die KMK haftet nicht für Maßnahmen und Unterlassungen des Gruppenauftraggebers, Gruppenverantwortlichen oder des von uns lediglich vermittelten Gästeführers vor, während und nach der Reise, insbesondere nicht für mit der KMK nicht abgestimmte
 - a) Änderungen der vertraglichen Leistungen,
 - b) Weisungen an örtliche Gästeführer,
 - c) Sonderabsprachen mit den verschiedenen Leistungsträgern,
 - d) Auskünften und Zusicherungen gegenüber dem TN.
 - 10.3 Soweit für die Haftung der KMK gegenüber dem Reisetilnehmer an den Reisepreis anzuknüpfen ist, ist ausschließlich der zwischen dem Gruppenauftraggeber bzw. Gruppenverantwortlichen und der KMK vereinbarte Reisepreis der/des Reisetilnehmer(s) maßgeblich, ohne Berücksichtigung von Zuschlägen jedweder Art, welche vom Gruppenauftraggeber und/oder Gruppenverantwortlichen gegenüber der/dem Reisetilnehmer erhoben werden.

© Urheberrechtlich geschützt; RA Noll Stuttgart, 2004-2012

Reiseveranstalter ist:
Karlsruher Messe- und Kongress-GmbH,
Festplatz 9, D - 76137 Karlsruhe;
Tel. +49 (0)71 3720-0, Fax: +49 71 3720-2149, info@kmg.de
Geschäftsführung: Britta Wirtz (Sprecherin), Klaus Hoffmann

karlsruhe

Tourist-Information
(gegenüber dem Hauptbahnhof)

Tel. +49 (0)721 3720-5383 / -5384
Fax +49 (0)721 3720-5385
touristinfo@karlsruhe-tourismus.de

Öffnungszeiten:
Mo.–Fr. 8.30–18 Uhr, Sa. 9–13 Uhr
saisonal: So. 10–13 Uhr (April - Oktober)

www.karlsruhe-tourismus.de

 www.facebook.com/VisitKarlsruhe

 www.twitter.com/Visit_Karlsruhe



see
you!

