

# Fahrplan 2013

Personenschiffahrt  
Altmühltal und Donaudurchbruch

Das besondere Erlebnis



[www.schiffahrt-kelheim.de](http://www.schiffahrt-kelheim.de)

# Wir über uns

Die Personenschifffahrt im Donau- und Altmühltal zählt mit einer Flotte von sieben modernen Tagesausflugsschiffen und einer Kapazität von über 3.500 Passagierplätzen zu den größten Reedereien Bayerns.

Ihren Ursprung haben die Kelheimer Schifffahrtsunternehmen überwiegend von den traditionellen Fischer- und Kahnfahrer-Familien aus dem Kelheimer Fischerdörfel. Bereits im Jahre 1925 wurde die Motorschifffahrtsgesellschaft Befreiungshalle Kelheim/Donau, die heutige Personenschifffahrt Stadler gegründet und das Motorschiff MS „Befreiungshalle“ zwischen Kelheim und Kloster Weltenburg für die Fahrgastbeförderung eingesetzt. Später wurden dann die Schifffahrtsgesellschaften Steibl und Schweiger gegründet. Im Jahre 1971 haben sich die drei ehemaligen Konkurrenzbetriebe zu den „Vereinigten Schifffahrtsunternehmen Kelheim“ – einer Betriebsgemeinschaft – zusammengeschlossen. Durch den Bau und die Eröffnung des Main-Donau-Kanals am 25. September 1992 ergaben sich für die Schifffahrt neue Fahrstrecken und Ziele. So wurde bereits 1994 eine weitere Firma gegründet. Das neue Panorama-schiff „Altmühlperle“ wurde speziell für den Einsatz auf dem Main-Donau-Kanal gebaut. Bei diesem neu entwickelten Schiff wurde wie auch bei der bereits vorhandenen Flotte besonderer Wert auf gemütliches Ambiente, die problemlose Fahrradbeförderung, die behindertengerechte Ausstattung und den gastronomischen Bereich gelegt.

Das Einsatzgebiet der Weißen Flotte Kelheim liegt heute schwerpunktmäßig im Linienverkehr zwischen Kelheim – Donaudurchbruch – Kloster Weltenburg und im Altmühltal zwischen Kelheim – Riedenburg – Dietfurt – Beilngries – Berching. Im Charterverkehr werden auch die Orte Nürnberg, Regensburg und Straubing angefahren. Zwischen Kelheim und Kloster Weltenburg führt die Fahrt durch das Naturschutzgebiet „Weltenburger Enge“. Alle Schiffe sind deshalb umweltfreundlich ausgestattet. Die Personenschifffahrt im Donau- und Altmühltal ist heute nicht nur auf dem Gebiet der Personenbeförderung tätig, auch die Vermittlung von Unterkünften, Führungen und Besichtigungen sowie die Erstellung von kompletten Ein- und Mehrtagesausflügen gehören zum Aufgabenbereich. Ein weiterer Schwerpunkt ist die Bordgastronomie, welche keine kulinarischen Wünsche offen lässt. Alle Speisen werden frisch an Bord zubereitet.

Seit Januar 2010 sind auf den Schiffen standesamtliche Trauungen möglich.

**Das Motto der Kelheimer Weißen Flotte:**  
**„Gemeinsam sind wir stark**  
**– volle Kraft voraus im Donau- und Altmühltal“.**

# Inhalt

## Donau und Donaudurchbruch

Flusslandschaft und Naturschutzgebiet .....	4
Fahrplan Donaudurchbruch (Kelheim – Kloster Weltenburg) .....	6
Fahrpreise .....	6
Ludwigsbahn .....	8

## Altmühltal und Main-Donau-Kanal

Flusslandschaft .....	10
Fahrpläne Altmühltal .....	12
Fahrpreise .....	14

## Kombinierte Schifffahrt Altmühltal und Donaudurchbruch

Kloster Weltenburg oder Kelheim bis Riedenburg .....	15
Fahrpreise .....	15
Riedenburg bis Kloster Weltenburg .....	16
Fahrpreise .....	16

## Angebote

Gastronomie an Bord .....	17
Geschenkgutscheine .....	17
Tanzfahrten mit Live-Musik .....	18
Schlemmer-Brunch mit kalt/warmem Buffet .....	19
Schifffahrt & Schlemmen .....	20
Seniorentag im Altmühltal .....	21
Pauschalausflüge .....	22
Tagesausflug .....	23
Bier & Barock .....	24
Heiraten in Weltenburg .....	25
Events an der Donau und im Altmühltal .....	26
Das besondere Erlebnis im Advent .....	32
Auszug aus dem Veranstaltungskalender .....	33
Schiffscharter und Decksmieten .....	36
Die Weiße Flotte Kelheim .....	38

## Orte am Wasser

Kelheim – Stadt im Fluss .....	40
Klostergarten Weltenburg – Gemütlich einkehren und genießen .....	41
Riedenburg – Luftkurort und Perle des Altmühlals .....	42
Kristallmuseum und Fasswirtschaft .....	43
Dietfurt – Kleinod inmitten von sieben Juratälern .....	44
Beilngries – Genuss am Fluss .....	45
Berching – Spaziergang im Mittelalter .....	46

## Unterwegs im Altmühltal

Mit den Freizeitbussen auf Entdeckungsreise .....	47
Schiffs- & Radwanderkarte im Naturpark Altmühltal .....	48

# Donau und Donaudurchbruch

Die Donau formt eine Flusslandschaft von sanfter bis bizarrer Schönheit. Beim Ausflug mit einem der komfortablen Fahrgastschiffe offenbart sich die Natur sowohl von ihrer beschaulichen als auch von ihrer spektakulären Seite. Auf dem letzten natürlichen Flussabschnitt Bayerns – der Strecke zwischen dem Benediktinerkloster Weltenburg und der sehenswerten Wittelsbacherstadt Kelheim – werden Sie Zeugen der Vergangenheit.

Der **Donaudurchbruch** birgt eine spannende Reise durch die verschiedenen Erdzeitalter und offenbart den geologischen Entstehungsprozess dieses einzigartigen Flussabschnitts.

*The Danube Gorge offers an interesting journey through the different ages and shows the geological development of this unique stretch of the Danube.*

## Naturschutzgebiet „Weltenburger Enge“

Das Naturschutzgebiet „Weltenburger Enge“ wurde vom Europarat in Straßburg am 3. März 1978 mit dem Europadiplom für besonders schutzwürdige Landschaften ausgezeichnet.



150 Jahre  
Befreiungshalle Kelheim  
Eine runde Sache  
www.kelheim.de/befreiungshalle

Die Schiffsanlegestelle Kelheim/Donau mit der Befreiungshalle

*The jetty Kelheim/Danube with Liberation Hall*

Kloster Weltenburg – älteste Benediktinerabtei Bayerns, gegründet etwa 620 n. Chr.  
*The Monastery of Weltenburg – oldest Benedictine abbey in Bavaria, founded around 620 A.D.*



Der Donaudurchbruch: tiefste und engste Stelle der bayerischen Donau  
*The Danube Gorge: the deepest and narrowest part of the Bavarian Danube*





# Fahrplan Donaudurchbruch

Timetable Danube Gorge

Kelheim – Donaudurchbruch – Kloster Weltenburg  
Kelheim – Danube Gorge – Monastery of Weltenburg

**i** **Fahrt**dauer:  
Length  
of time

**Kelheim – Kloster Weltenburg: 40 Min.**  
**Kloster Weltenburg – Kelheim: 20 Min.**  
**Tickets sind an den Schiffskassen Anlegestellen Kelheim/Do. und Weltenburg erhältlich.**

Für Fahrtausfälle wegen Hoch- oder Niedrigwasser, Fahrplanänderungen, pünktliche Einhaltung des Fahrplans und deren Folgen wird keine Haftung übernommen! Beachten Sie unsere AGB.

**P3** Parken Sie kostenlos am Kelheimer Volksfestplatz „Am Pflegerspitz“, 300 m von der Anlegestelle Kelheim/Do. entfernt!

## Frühjahr – 18. März bis 19. April 2013 *spring*

Montag bis Freitag																	
Kelheim/Donau	Abfahrt/departure	9.30	11.00	12.30	14.00	15.30											
Weltenburg	Abfahrt/departure	10.15	11.45	13.15	14.45	16.15											
Samstag, Sonntag, Feiertage																	
Kelheim/Donau	Abfahrt/departure	9.30	10.15	11.00	11.45	12.30	13.15	14.00	14.45	15.30	16.15						
Weltenburg	Abfahrt/departure	10.15	11.00	11.45	12.30	13.15	14.00	14.45	15.30	16.15	17.15						

## Sommer – 20. April bis 6. Oktober 2013 *summer*

Montag bis Freitag																		
Kelheim/Donau	Abfahrt/departure	9.30	10.15	11.00	11.45	12.20	12.50	13.20	13.50	14.20	14.50	15.20	15.50	16.30	17.10			
Weltenburg	Abfahrt/departure	10.15	11.00	11.45	12.30	13.10	13.40	14.10	14.40	15.10	15.40	16.10	16.40	17.20	18.10			
Samstag, Sonntag, Feiertage																		
Kelheim/Donau	Abfahrt/departure	9.30	9.50	10.20	11.00	11.20	11.50	12.20	12.50	13.20	13.50	14.20	14.50	15.20	15.50	16.20	16.50	17.30
Weltenburg	Abfahrt/departure	10.10	10.40	11.10	11.45	12.10	12.40	13.10	13.40	14.10	14.40	15.10	15.40	16.10	16.40	17.10	17.40	18.30

## Herbst – 7. Oktober bis 1. November 2013 *autumn*

Montag bis Freitag																	
Kelheim/Donau	Abfahrt/departure	9.30	11.00	12.30	14.00	15.30											
Weltenburg	Abfahrt/departure	10.15	11.45	13.15	14.45	16.15											
Samstag, Sonntag, Feiertage																	
Kelheim/Donau	Abfahrt/departure	9.30	10.15	11.00	11.45	12.30	13.15	14.00	14.45	15.30	16.15						
Weltenburg	Abfahrt/departure	10.15	11.00	11.45	12.30	13.15	14.00	14.45	15.30	16.15	17.15						

**TIPP!**

### Feierabend-Decksmitte:

Wir reservieren Ihnen täglich auf der letzten Linienfahrt durch den Donaudurchbruch (Sommerfahrplan um 15.50, 16.30 oder 17.10 Uhr) zum Preis von 990,- € + MwSt. ein Deck zur alleinigen Nutzung. Da die Rückfahrt hier nahtlos anschließt, ist bei diesem Angebot kein Ausstieg in Weltenburg möglich. Weiter geht es dann noch eine weitere Stunde rund um Kelheim. Angebot auf Anfrage.

## Fahrpreise Donau

Price Danube (single or return)

	Einfach	Hin & Zurück
Einzelreisende	one way	back and forth
Erwachsene/adults	5,30	9,50
Ermäßigte (Schwerbehinderte m. Ausw., Ki. 6-16 J.)	4,60	7,50
Familien (2 Erwachsene und max. 3 Kinder)	15,10	26,40
Kinder unter 6 Jahre (in Begleitung eines Erw.)	kostenlos	kostenlos
Hunde	1,40	1,90
Fahrräder	2,40	4,60
Fahrradanhänger	2,40	4,60

Preise in €.



### Kinder-Spezial

Am „Tag der Schifffahrt“, dem 28.04.13 auf allen Linienschiffen kostenlose Schifffahrt für Kinder von 6-16 Jahre! Programm siehe S. 24.

„Einser-Schüler“ fahren während der bayerischen Sommerferien gegen Vorlage des Zeugnisses auf allen Linienschiffen gratis!



	Einfach	Hin & Zurück
Gruppen		
Kindergartenkinder	1,90	3,00
Schulklassen bis 12 J./Kommunionausflüge	4,00	6,90
Schulklassen ab 12 J./Firmkinder ausflüge	4,40	7,20

Preise in €.

**Ermäßigung:** Gruppen ab 15 Personen erhalten bei Gesamtlösung der Fahrkarten 5 % Ermäßigung. Keine Ermäßigung auf Familien- und Seniorenkarten und gastronomische Leistungen.

# Ludwigsbahn

Mit dem Minizug zur Befreiungshalle



## Natur genießen – Kultur erleben – Geschichte erfahren!

Genießen Sie die bequeme Fahrt mit der Ludwigsbahn von der Schiffsanlegestelle Kelheim/Donau über die wunderschöne Altstadt, den Michelsberg hinauf zur imposanten Befreiungshalle. Erfahren Sie während der Fahrt Spannendes über die Geschichte Kelheims und viel Wissenswertes zur Befreiungshalle. Stündlich startet die weiß-blaue Ludwigsbahn an der Schiffsanlegestelle Donau ins Naturschutzgebiet Weltenburger Enge. Mit der Ludwigsbahn werden Sie Kelheim und das Altmühltal von seiner schönsten Seite erleben.

### Täglicher Fahrplan Ludwigsbahn vom 20. April bis 6. Oktober 2013

Schiffsanlegestelle Kelheim/Donau	Abfahrt	10.40	11.40	12.40	13.40	14.40	15.40	16.40	17.40
Innenstadt (Ludwigstraße)	Abfahrt	10.45	11.45	12.45	13.45	14.45	15.45	16.45	17.45
Befreiungshalle	Abfahrt	11.00	12.00	13.00	14.00	15.00	16.00	17.00	18.00
Innenstadt (Ludwigstraße)	Abfahrt	11.10	12.10	13.10	14.10	15.10	16.10	17.10	18.10
Schiffsanlegestelle Kelheim/Donau	Ankunft	11.15	12.15	13.15	14.15	15.15	16.15	17.15	18.15

Vom 30. März - 19. April und 7. Okt. - 27. Okt. 2013 nur Samstag, Sonntag und Feiertage!

- ① **Tickets: Schiffskasse Kloster Weltenburg, Schiffsassen Kelheim Donau und Altmühltal, Reisebüro Hierl, Tourist-Info Kelheim, Fahrpersonal der Ludwigsbahn**

- ① **Fahrtdauer einfache Fahrt: 20 Min.**



## Ticketpreise

	Erw.	Kind	Familie	Gruppe
<b>Ludwigsticket</b>				
Hin- & Rückfahrt Donauschiffahrt	17,00	10,00	46,00	-
Hin- und Rückfahrt Ludwigsbahn				
Eintritt Befreiungshalle				
<b>Maximiliansticket</b>				
Hin- und Rückfahrt Ludwigsbahn	8,00	3,00	22,00	-
Eintritt Befreiungshalle				
<b>Hin- und Rückfahrt Ludwigsbahn</b>	6,00	3,00	-	5,00
<b>Einfache Fahrt Ludwigsbahn</b>	4,50	2,00	-	3,00

Preise in €. Kinder bis 16 Jahre. Familienticket: 2 Erwachsene + max. 3 Kinder.

Gruppen: ab 15 Personen. Anmeldung erforderlich.

Bei Gruppenpreisen sind keine Einzelzahlungen möglich.

Die Ludwigsbahn fährt nach den Ankunftszeiten der Ausflugsschiffe



Auf der 3,1 km langen Strecke überwinden Sie 132 Höhenmeter bei einer Steigung von max. 11,5 %. Der anstrengende Fußweg zur Befreiungshalle hat über 30 % Steigung. Für PKW-Fahrer: Die Parkplatzgebühren an der Befreiungshalle betragen 2,50 €.



### ① Infos und Gruppenanmeldungen:

Fa. Heinrich Hierl e. K., Weinbergweg 11, 93309 Kelheim, Tel. 09441-3386  
info@ludwigsbahn-kelheim.de, www.ludwigsbahn-kelheim.de



# Altmühltal und Main-Donau-Kanal

Das Altmühltal ist eine vielseitige Ferienregion mit zahlreichen Attraktionen. In Millionen von Jahren hat die Natur hier eine grandiose Kulisse von wildromantischer Schönheit geschaffen. Die Jurafelsen aus Kalkgestein ragen an beiden Seiten des Flusses stellenweise schroff empor, besonders markant steigen sie hinter Essing auf – ein wunderbarer Anblick vom Schiff aus.

Die alte Holzbrücke über die ehemalige Altmühl mit dem behäbigen weißen Torturm und der imposanten Felskulisse mit der Burgruine Randeck dahinter ist ein bekanntes Fotomotiv im Altmühltal.

Burg Prunn bei Riedenburg: Fundstelle der Prunkhandschrift des Nibelungenliedes



Riedenburg – Luftkurort zu Füßen der Rosenberg

Uraltet Siedlungsland ist die Gegend zwischen Dietfurt und Kelheim, viele Zeugnisse aus Geschichte und Kultur belegen ihre ereignisreiche Vergangenheit: Die Tropfsteinhöhle „Schulerloch“ bei Oberau war Wohnstätte der ersten „Altmühltaler“. Die Ritterburgen Prunn, Riedenburg und Eggersberg zeugen von mittelalterlicher Pracht, und der Main-Donau-Kanal prägt das heutige Erscheinungsbild des unteren Altmühltals über Dietfurt bis hinauf nach Beilngries und Berching. Erleben Sie diese Vielfalt bei einer Schifftour!

Zwischen Kelheim und Dietfurt wurde auf einer Länge von ca. 35 km der „Archäologiepark Altmühltal“ errichtet (siehe S. 49). Auch Radfahrer und Wanderer erleben bei ihrer Reise durch das Altmühltal die Schönheiten der Natur. Erholen Sie sich doch bei einer Tasse Kaffee oder einer Brotzeit auf einem unserer Ausflugsschiffe von den körperlichen Anstrengungen, und genießen Sie die Umgebung!



Berchings über 500 Jahre alte Wehrmauer ist vollständig erhalten!



# Fahrplan Altmühltal

Berching – Beilngries | Dietfurt – Riedenburg – Kelheim

**① Ankunft der Schiffe ca. 5 Minuten vor der Abfahrt! Aufgrund der Schleusenvorgänge kann es zu Verspätungen kommen. Schifffahrt außerhalb der Fahrplanzeiten für Gruppen auf Anfrage**

## Von Dietfurt über Riedenburg nach Kelheim

27. April bis 13. Oktober 2013	täglich außer Fr.	täglich	jeden So.	täglich	täglich außer Fr., So.
Dietfurt					ab 15.05
Meiherh					ab 15.30
Eggersberg					ab 15.40
Riedenburg	ab 09.30	ab 14.45	ab 13.30	ab 16.35	ab 16.35*
Prunn	ab 09.55	ab 15.10	ab 13.55	ab 17.00	ab 17.00
Essing	ab 10.20	an 15.35	ab 14.20	ab 17.25	ab 17.25
Kelheim/Altmühltal	an 11.10		an 15.10	an 18.15**	an 18.15**
Kelheim/Donau				an 18.45	an 18.45

\* Umstieg auf ein anderes Schiff

\*\* Rückfahrt mit dem Bus der Reederei zum Ausgangspunkt der Reise:

18.30 Uhr ab Kelheim/Altmühltal,

18.45 Uhr ab Riedenburg, 19.00 Uhr an Dietfurt.

Der Bustransfer ist nur bei Vollzahlern im Preis

inklusive (Aufzahlung am Seniorentag, bei Geburtstagskindern, Ermäßigten und Freikarten!).

Der Bus ist nicht zur Fahrradbeförderung geeignet.

## Von Kelheim über Riedenburg nach Dietfurt

27. April bis 13. Oktober 2013	tägl. außer Fr. So. bis Riedenburg	täglich	jeden Sonntag	täglich
Kelheim/Donau		ab 12.15		
Kelheim/Altmühltal	ab 11.30	ab 13.00	ab 15.30	
Essing	ab 12.30	ab 13.50	ab 16.30	ab 15.40
Prunn	ab 12.55	ab 14.10	ab 16.55	ab 16.00
Riedenburg	ab 13.30	an 14.30	an 17.15	an 16.15
Eggersberg	ab 14.10			
Meiherh	ab 14.30			
Dietfurt	an 14.55			

13. Oktober: Linie Kelheim–Riedenburg 15.30 Uhr entfällt.

**Für „Schiffahrts-Liebhaber“ und Vielfahrer: Nutzen Sie jetzt die brandneue Jahreskarte für Ihren Ausflug auf der Donau und dem Main-Donau-Kanal! Preis: Erwachsene 85,- €, Familien 199,- €**



Kostenlose Fahrradbeförderung auf den Schiffen im Altmühltal

## Von Beilngries nach Berching und zurück

27. April bis 13. Oktober 2013 – täglich außer Montag und Freitag  
Montag und Freitag auf Anfrage für Gruppen ab 30 Personen  
Zusätzlich am: 29.03.-01.04., 10.05., 20.05., 31.05., 16.08. und 04.10.2013

Beilngries	ab 10.15	ab 12.45	ab 15.15
Berching	an 11.15	an 13.45	an 16.15
Berching	ab 11.30	ab 14.00	ab 16.30
Beilngries	an 12.30	an 15.00	an 17.30

Wir sind Partner der Altmühl-Donau-Card und gewähren 10 % Ermäßigung auf alle Linienangebote. Keine Ermäßigung auf Familien- und Seniorenkarten sowie gastronomische Leistungen.



## Kaffee-Rundfahrt „Holzbrücke Essing“

Rundfahrt durch den „Tatzelwurm“, eine der längsten Holzbrücken Europas.

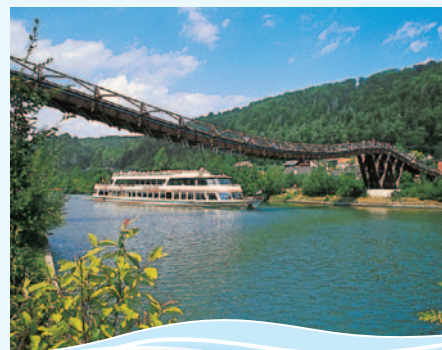
### Rundfahrt täglich – kein Ausstieg möglich!

27. April bis 13. Oktober 2013		
Essing	ab 13.50	an 15.30
Riedenburg	ab 14.45	an 16.15
Essing	ab 15.40	an 17.20

	Schiffahrt	Schiffahrt inkl. Kaffeegedeck*
Erwachsene	7,20	12,10
Familien	17,90	27,80
Senioren, Mi.	3,60	8,50
Kinder	3,60	–

Preise in €.

\* Kaffeegedeck nur für Erwachsene!



# Fahrpreise Altmühltal

von	nach	Einfach		Hin- und Rückfahrt	
		Erw.	Familien	Erw.	Familien
Kelheim/Altm.	Essing	5,00	12,50	8,70	21,70
	Prunn	7,00	17,50	12,00	30,00
	Riedenburg	8,90	22,20	15,20	38,00
	Eggersberg	11,40	28,50	17,30	43,20
	Meihern	13,40	33,50	20,20	50,50
	Dietfurt	15,30	38,20	22,90	57,20
	Prunn	3,90	9,70	6,50	16,20
	Riedenburg	7,00	17,50	12,00	30,00
Riedenburg	Eggersberg	5,00	12,50	8,70	21,70
	Meihern	7,00	17,50	12,00	30,00
	Dietfurt	8,90	22,20	15,20	38,00
Riedenburg	Prunn	3,90	9,70	6,50	16,20
	Essing	7,00	17,50	12,00	30,00
Beilngries	Berching	7,20	17,90	11,00	27,40
Station ohne Schleusendurchfahrt		3,90	9,70	6,50	16,20

Preise in €. Kinder und Schwerbehinderte mit Ausweis Eintrag G bezahlen im Altmühltal den halben Fahrpreis. Fahrräder und Hunde kostenlos

**Geburtstagskinder** haben an ihrem Ehrentag auf den Linienschiffen im Altmühltal Freifahrt (gegen Vorlage des Ausweises).

**Seniorentag:** Jeden Mittwoch: Fahrgäste ab dem 65. Lebensjahr fahren zum halben Fahrpreis. Spezielle Angebote inkl. Verpflegung. (s. Seite 20-21)

**Geschenkgutscheine** für alle Fahrten können telefonisch angefordert werden!

### Ermäßigungen:

- Kinder von 6-16 Jahren in Begleitung einer erwachsenen Person und Schwerbehinderte mit Ausweiseintrag „G“ zahlen den halben Fahrpreis.
- Kinder unter 6 Jahren in Begleitung einer erwachsenen Person sind frei.
- Kindergartengruppen: 1,- € je Kind bei einfacher Fahrt
- Gruppen und Vereine ab 15 Personen erhalten bei Gesamtlösung der Fahrkarten 5 % Ermäßigung auf den Gesamtpreis.
- Keine Ermäßigung auf Familien- und Seniorenkarten und gastronomische Leistung.
- Familienkarten sind gültig für 2 Erwachsene und max. 3 Kinder (6-16 Jahre).
- Alle Preise enthalten die gesetzliche Mehrwertsteuer.

### Beförderungsbedingungen:

Die „Personenschifffahrt im Donau- und Altmühltal“ übernimmt keine Haftung für die pünktliche Einhaltung des Fahrplans oder die Folgen eines Fahrtausfalles. Mit der Bezahlung der Fahrkarte erkennt der Kunde die Beförderungsbedingungen an. Ermäßigungen für Schwerbehinderte sind eine freiwillige Leistung des Schifffahrtsunternehmens, weil die Fahrgastschifffahrt dem Gesetz über die unentgeltliche Beförderung Schwerbehinderter nicht unterliegt. (Vgl. BGBl v. 09.07.79, Seite 989 ff.)

# Kombinierte Schifffahrt

Kloster Weltenburg oder Kelheim bis Riedenburg

### täglich vom 27. April bis 13. Oktober 2013

Schifffahrt von Kelheim durch den Donaudurchbruch zum Kloster Weltenburg und weiter ins Altmühltal bis Riedenburg mit der Möglichkeit zur Besichtigung des Kristallmuseums und der Falknerei.

#### Programm 1: Kelheim – Weltenburg – Riedenburg – Kelheim

- 9.30 Uhr ab Kelheim/Donau durch den Donaudurchbruch
- 10.15 Uhr an Kloster Weltenburg, hier Aufenthalt
- 11.45 Uhr ab Weltenburg über Kelheim nach Riedenburg
- 14.30 Uhr an Riedenburg, hier Aufenthalt
- 16.35 Uhr ab Riedenburg nach Kelheim
- 18.15 Uhr an Kelheim/Altmühltal – 19.00 Uhr an Kelheim/Donau

#### Programm 2: Kelheim – Weltenburg – Riedenburg – Kelheim

- 11.00 Uhr ab Kelheim/Donau durch den Donaudurchbruch. In Weltenburg wendet das Schiff und fährt zurück über Kelheim nach Riedenburg.

- 14.30 Uhr an Riedenburg, Rückfahrt um 16.35 Uhr

#### Programm 3: Kelheim – Riedenburg – Kelheim (außer Freitag)

- 11.30 Uhr ab Kelheim/Altmühltal nach Riedenburg
- 13.15 Uhr an Riedenburg, Rückfahrt um 16.35 Uhr

#### Programm 4: Weltenburg – Riedenburg (nur für Gruppen mit eigenem Bus)

- 11.45 Uhr ab Kloster Weltenburg durch den Donaudurchbruch über Kelheim/Altmühltal, Essing und Prunn nach Riedenburg
- 14.30 Uhr an Riedenburg

#### Programm 5: Kelheim – Riedenburg – Kelheim

- 12.15 Uhr ab Kelheim/Donau
- 14.30 Uhr an Riedenburg, Rückfahrt um 16.35 Uhr

#### Programm 6: Kelheim – Riedenburg – Kelheim

- 13.00 Uhr ab Kelheim/Altmühltal nach Riedenburg
- 14.30 Uhr an Riedenburg
- 16.35 Uhr ab Riedenburg nach Kelheim
- 18.15 Uhr an Kelheim/Altmühltal

# Fahrpreise

	Kelheim-Weltenburg-Riedenburg		Kelheim-Riedenburg	
	Programm 1, 2 und 4		Programm 3, 5 und 6	
	Einfach	Hin & Zurück	Einfach	Hin & Zurück
Erwachsene	14,00	20,50	8,90	15,20
Kinder (6-16 Jahre)	9,60	12,90	4,45	7,60
Senioren (nur Mi.)	9,60	12,90	4,45	7,60
Familien (2 Erw. und max. 3 Ki.)	35,00	51,20	22,20	38,00

Preise in €. Verpflegung lt. Bordkarte möglich. Unser Gruppenangebot ab 15 Pers. nur bei vorheriger Bestellung und gemeinsamer Bezahlung: Mittagessen 7,90 €, Kaffee und Kuchengedeck 4,90 €. Gruppen ab 15 Personen erhalten bei Gesamtlösung 5 % Ermäßigung. Keine Ermäßigung auf Familien- und Seniorenkarten und gastronomische Leistungen.



# Kombinierte Schifffahrt

Riedenburg bis Kloster Weltenburg

**tglich vom 27. April bis 13. Oktober 2013**

Riedenburg ab: 09.30 Uhr (tglich auer Freitag)  
13.30 Uhr (jeden Sonntag)

Whrend der Fahrt erleben Sie das Abschleusen des Schiffes in der 190 m langen und 12 m breiten Schleuse des Main-Donau-Kanals. Der Hhenunterschied betrgt 8 m.

An Bord bieten wir Ihnen Speisen und Getrnke an. Unser Kapitn informiert Sie ber Sehens- und Wissenswertes entlang der Wasserstrae. Nach Anlegen des Schiffes an der Anlegestelle Kelheim/Altmhlal machen Sie einen kurzen Spaziergang durch die Innenstadt (ca. 10 Min.) und fahren anschlieend mit einem Linienschiff weiter durch den Donaudurchbruch zum Kloster Weltenburg. Abfahrt lt. Fahrplan, Fahrt-dauer ca. 40 Min.

In Weltenburg haben Sie gengend Zeit, um das sffige „Weltenburger Barock Dunkel“ im Biergarten der Klosterschenke zu kosten und die Kirche zu besichtigen. Rckfahrt vom Kloster Weltenburg mit dem Schiff nach Kelheim/Donau; 10 Min. Fuweg zur Schiffsanlegestelle Altmhlal. Der Reedereibus bringt Sie um 18.30 Uhr zum Ausgangspunkt der Reise zurck.

**Mit dem Bus der Reederei tglich zurck zum Ausgangspunkt:**

Schiffsanlegestelle Kelheim/Altmhlal: 18.30 Uhr

**i Busrckfahrt beim Schiffspersonal an Bord anmelden!**

## Fahrpreise

von	mit Busrckfahrt			ohne Busrckfahrt		
	Erwachsene	Kinder 6-16 J. Schwerbehinderte mitworts Senioren ab 65 J.	Familien (2 Erwachsene und maximal 3 Kinder 6-16 J.)	Erwachsene	Kinder 6-16 J. Schwerbehinderte mitworts Senioren ab 65 J.	Familien (2 Erwachsene und maximal 3 Kinder 6-16 J.)
Riedenburg	20,50	12,90	51,20	14,00	9,60	35,00
Prunn	17,30	11,30	43,20	12,20	8,60	30,50
Essing	14,00	9,70	35,00	10,20	7,60	25,50

Preise in €. Verpflegung lt. Bordkarte mglich. Unser Gruppenangebot ab 15 Personen nur bei vorheriger Bestellung und gemeinsamer Bezahlung: Mittagessen 7,90 €, Kaffee und Kuchen-gedeck 4,90 €. Gruppen ab 15 Personen erhalten bei Gesamtlsung 5 % Ermigung. Keine Ermigung auf Familien- und Seniorenkarten und gastronomische Leistungen.

## Gastronomie an Bord

An Bord unserer Schiffe sorgen modern eingerichtete Kchen fr Ihr leibliches Wohl – auch rund um die Uhr, wenn Sie es wnschen. Genieen Sie das maritime Ambiente und lassen Sie sich verwhnen. Egal ob Sie eine Schifffahrt mit Verpflegung verschenken wollen oder Ihr Familienfest an Bord feiern mchten, unsere Schiffe bieten immer den richtigen Rahmen. Fordern Sie unsere ausfhrlichen Unterlagen an!

**Fr Feierlichkeiten unter 40 Personen bieten wir ein Men an. Unser Vorschlag fr ein Kapitns-Buffer, z.B. bei einem Familienfest ab 40 Personen:**

Feiner Parmaschinken auf Honigmelone  
Geruchertes Forellenfilet an Sahnemeerrettich  
Steinpilzcremesuppe

\*\*\*\*\*

Zart gebratene Entenbrust an Blaukraut  
Hasenrckenfilets mit Kartoffelkroketten  
Schweinefilet in Rahmsauce mit hausgemachten Sptzle  
Groe gemischte Edelfischplatte

\*\*\*\*\*

Kseplatte mit frischen Frchten  
Salate der Saison  
Eisbuffet  la Traumschiff

p.P. ab € 29,-



## Geschenk Gutscheine

Fr alle Schifffahrten im Donau- und Altmhlal, Pauschalangebote oder Leistungen aus der Bordgastronomie knnen Sie Gutscheine bestellen.

Bestellung per Tel. 09441-5858 oder Fax 294847. Versand per Post. Bezahlung nach Erhalt der Rechnung. Bitte bestellen Sie rechtzeitig, der Versand erfolgt in der Regel innerhalb zwei Tagen. Gutscheine erhalten Sie auch an den Schiffskassen in Kelheim.

## Tanzfahrten mit Live-Musik



Geben Sie ihrer privaten oder geschäftlichen Feier eine besondere Note und kommen Sie mit Ihren Gästen an Bord unserer Ausflugsschiffe zur Abendfahrt mit Live-Musik & Tanz!

Während der Fahrt führt Sie die Bordkapelle mit beliebten und bekannten Melodien durch den Abend. Auch der kulinarische Teil kommt nicht zu kurz: Ob Sie die Fahrt inklusive 3-Gänge-Menü, Essen nach Karte oder mit einem Buffet buchen – unsere Crew verwöhnt Sie gerne!

**i** **Voranmeldung und Tischreservierung erforderlich.**

Termine	Fahrgastschiffe
30.04. mit Feuerwerk	MS „Altmühlperle“
11.05.	MS „Renate“
22.06.	MS „Renate“
06.07. mit Feuerwerk	MS „Altmühlperle“, MS „Renate“
20.07.	MS „Altmühlperle“
10.08. mit Feuerwerk	MS „Altmühlperle“, MS „Renate“
07.09. mit Feuerwerk	MS „Altmühlperle“, MS „Renate“
14.09.	MS „Renate“
21.09.	MS „Altmühlperle“
12.10. mit Feuerwerk	MS „Altmühlperle“, MS „Renate“

Weitere Infos finden Sie im Internet unter [www.altmuehlperle.de](http://www.altmuehlperle.de) und [www.renate.de](http://www.renate.de).

**Panoramaschiff „Altmühlperle“** 19.30-23.30 Uhr ab/an Riedenburg, Tel. 09441-2487

**MS „Renate“** 19.30-23.15 Uhr ab/an Kelheim, Tel. 09441-176980

## Preise

	Tanz-Schiffahrt ohne Menü	Tanz-Schiffahrt mit Menü	Tanz-Schiffahrt mit Menü & Feuerwerk
Erwachsene	18,00	30,00	35,50
Kinder (6-16 Jahre)	8,00	20,00	25,50
Familien (2 Erw. + max. 3 Ki.)	44,00	80,00	96,50

Preise in €. Gruppen ab 15 Personen erhalten bei Gesamtlösung 5 % Ermäßigung.  
Keine Ermäßigung auf Familienkarten.

## Schlemmer-Brunch mit kalt/warmem Buffet

Wenn Sie Ihren Sonntag einmal richtig genießen möchten, bietet sich eine Schlemmer-Brunchfahrt mit kalt/warmem Buffet an. Während der rund vierstündigen Schifffahrt ab Kelheim können Sie vom reichhaltigen Buffet schlemmen, soviel Sie möchten.

Kaffee und Tee sind neben Schifffahrt und Buffet im Preis enthalten. Voranmeldung und Tischreservierung ist stets erforderlich.

**Die „Weiße Flotte“ ist auch im Winter sonntags für Sie im Donau- und Altmühltal unterwegs.**



### Termine

**Panoramaschiff „Altmühlperle“** Tel. 09441-2487, [www.altmuehlperle.de](http://www.altmuehlperle.de)

Jeden Sonntag	vom 21.04.-03.11.2013
Einmal pro Monat	von November 2012 bis April 2013 Terminliste bitte anfordern!
Ab/an Kelheim/Altmühltal	Fahrtdauer: 11.30-15.30 Uhr
Fahrtstrecke: Kelheim – Riedenburg – Kelheim	

**MS „Renate“** Tel. 09441-176980, [www.renate.de](http://www.renate.de)

Jeden 1. und 3. Sonntag	von April bis Oktober
Ab/an Kelheim/Donau	Fahrtdauer: 10.15-15.15 Uhr
Fahrtstrecke: Kelheim – Donaudurchbruch – Richtung Regensburg und zurück	
01.05./04.08./22.09.	Traditions-Brunch mit Stadtführung in Regensburg.
Ab/an Kelheim/Do.	Fahrtdauer: 10.15-18.15 Uhr, Terminliste anfordern!
Fahrtstrecke: Kelheim – Weltenburg – Regensburg – Kelheim	
Terminliste anfordern!	

## Preise

	Schiffahrt inkl. Buffet
Erwachsene	30,00
Kinder (6-16 Jahre)	20,00
Familien (2 Erw. und max. 3 Ki.)	80,00

Preise in €. Gruppen ab 15 Personen erhalten bei Gesamtlösung 5 % Ermäßigung.  
Keine Ermäßigung auf Familienkarten.

**STADTMAUS**

**BRAUEREIFÜHRUNGEN  
WELTENBURG**

**INDIVIDUELL UND MIT HERZ**

**Veranstaltungen mit der STADTMAUS  
auf dem Schiff, in der Klosterschenke oder im Altmühltal**

**Genießen Sie Ihre Veranstaltung mit allen Sinnen –  
wir kümmern uns um den Rest!**

STADTMAUS

Nähere Informationen unter 0941-230 360-0 oder auf [www.stadtmaus.de](http://www.stadtmaus.de)

## Schiffahrt & Schlemmen

Die Personenschiffahrt im Donau- und Altmühltal bietet auf allen Schiffen ein reichhaltiges gastronomisches Angebot. Die Auswahl reicht vom Frühstück über Mittagessen, Kaffee und Kuchen bis zum Abendessen. Einen Auszug aus der Bordkarte finden Sie nachstehend. Eine optimale Gelegenheit an Bord zu feiern oder zu speisen bietet unsere Feierabenddecksmiete. Weitere Informationen dazu finden Sie auf Seite 36 – oder rufen Sie uns ganz einfach an. Während aller Fahrten bieten wir Getränke, Kaffee, Kuchen und einen kleinen Imbiss an. Während der längeren Schiffahrten im Altmühltal und bei den kombinierten Schiffahrten (siehe Fahrplan Seite 10-14) servieren wir neben Getränken, Kaffee und Kuchen auch Mittag- und Abendessen. Für Gruppen ab 15 Personen ist eine telefonische Anmeldung erforderlich, damit die entsprechende Anzahl der Plätze im Restaurantbereich reserviert werden kann.



**Unser Gruppenangebot ab 15 Pers. nur bei vorheriger Bestellung und gemeinsamer Bezahlung:**  
**Mittagessen** 7,90 €  
**Kaffee- und Kuchengedeck** 4,90 €

Nach vorheriger Bestellung bieten wir, z.B. bei Familienfesten, Tagungen usw., auch ein spezielles Menü oder kalt/warmes Buffet – ganz auf Ihre Wünsche abgestimmt – an. Fragen Sie nach unseren speziellen Angeboten. Wir beraten Sie auch gerne bei der Speisenzusammenstellung und Dekoration des Schiffes.

### Auszug aus der Bordkarte

Helles Bier vom Fass	0,5 l	2,90 €	2 Stück Weißwürste	
Hefeweizen	0,5 l	3,10 €	mit Breze und Senf	4,60 €
Fanta, Cola, Sprite	0,3 l	2,40 €	Bayer. Wurstsalat mit Brot	5,10 €
Haferl Kaffee		3,20 €	Schnitzel „Wiener Art“	
Gemischtes Eis		3,50 €	mit Pommes und Salat	8,80 €
			Fischfilet paniert m. Garnitur	7,90 €

## Weihnachtsfeier an Bord

### Bringen Sie Abwechslung in Ihren Betriebsausflug!

Wir arbeiten gerne Angebote für Ihre Weihnachtsfeier aus, z.B. mit Glühweinempfang, einem Nikolausbesuch, natürlich der Schiffsrundfahrt, Abendessen und und und. Ebenso können wir für die passende weihnachtliche Musikerunterhaltung sorgen, wie wäre es z.B. mit besinnlicher Stubenmusik?

**Fragen Sie uns – wir organisieren's für Sie!**



## Seniorentag im Altmühltal

Fahrgäste ab dem 65. Lebensjahr fahren **jeden Mittwoch** auf allen Schiffen der Kelheimer „Weißen Flotte“ zwischen Kelheim – Riedenburg – Dietfurt – Beilngries – Berching zum halben Fahrpreis durch das Altmühltal. Die Vorlage des Ausweises ist erforderlich!

Es gelten Abfahrtsorte und -zeiten des Altmühltal-Fahrplans auf den Seiten 10-11. Preise siehe S. 12. Spezielle Angebote inklusive Bordverpflegung erfragen Sie bitte telefonisch, an der Schiffskasse oder direkt an Bord.



## Fahrpreise für Senioren ab 65 Jahre, jeden Mittwoch

### Panoramaschiff „Altmühlperle“ Tel. 09441-2487

Abfahrt/Ankunft	Anlegestelle	Einfach	Hin & Zurück
-----------------	--------------	---------	--------------

#### Schiffahrt inkl. Mittagessen<sup>1</sup>

ab 11.30	Kelheim/Altmühltal		
an 13.15	Riedenburg	12,35	15,50
an 15.00	Dietfurt	15,55	19,35

#### Schiffahrt inkl. Kaffee gedeck<sup>2</sup>

ab 15.05	Dietfurt		
an 16.30	Riedenburg	9,35	12,50

### Schiff nach Einteilung Tel. 09441-5858

Abfahrt/Ankunft	Anlegestelle	Einfach	Hin & Zurück
-----------------	--------------	---------	--------------

#### Schiffahrt inkl. Mittagessen<sup>1</sup>

ab 11.00	Kelheim/Donau – Donau- durchbruch – Kelheim – Essing – Prunn		
an 14.30	Riedenburg	17,50	20,80
ab 12.15	Kelheim/Donau		
ab 13.00	Kelheim/Altmühltal		
an 14.30	Riedenburg	12,35	15,50

#### Schiffahrt inkl. Kaffee gedeck<sup>2</sup>

ab 13.50	Essing – Riedenburg		
an 15.30	Essing		8,50

<sup>1</sup> Mittagessen: Schweinebraten, Geschnetzeltes, Fischfilet paniert oder Schweine-schnitzel paniert.

<sup>2</sup> Kaffee gedeck: 1 Haferl Kaffee/Tee und 1 Stück Kuchen.

**Alle Preise bereits ermäßigt in €. Für Gruppen ab 15 Personen ist eine Voranmeldung erforderlich, damit die Plätze im Restaurant reserviert werden können!**



## Pauschalausflüge

### „Erlebnis Donaudurchbruch und Altmühltal“

Anreise: täglich außer Freitag vom 27. April bis 13. Oktober  
 Teilnehmer: Gruppen mit mind. 15 Personen  
 09.15 Uhr Besichtigung mit Führung Asamkirche Kloster Weltenburg  
 10.15 Uhr Schifffahrt durch den Donaudurchbruch von Weltenburg nach Kelheim/Donau, Fußweg zur Schiffsanlegestelle Kelheim/Altmühltal  
 11.30 Uhr Schifffahrt von der Schiffsanlegestelle Kelheim/Altmühltal nach Riedenburg, Mittagessen an Bord der „Altmühlperle“ möglich!  
 13.15 Uhr Ankunft in Riedenburg, Besichtigung Kristallmuseum  
 15.00 Uhr Flugvorführung auf der Rosenberg (täglich außer Montag)  
 16.00 Uhr Möglichkeit zur Einkehr in der Fasslwirtschaft

### Preise

	p.P. bei Voranmeldung
Erwachsene ab	27,20
Kinder (6-16 Jahre)	17,80
Senioren ab 65 Jahre (Montag und Mittwoch)	22,80

Preise in €. Anmeldung erforderlich: Tel. 09441-2487 oder Fax 09441-21699.

**Enthaltene Leistungen:** Führung Asamkirche Weltenburg, Eintritt Kristallmuseum und Falknerei, Schifffahrt.

### „Über Berg und Tal“

Anreise: täglich außer Fr. und So. vom 27. April bis 13. Oktober  
 Teilnehmer: Gruppen mit mind. 15 Personen  
 11.00 Uhr Flugvorführung auf dem Falkenhof Rosenberg (Mo. Ruhetag!)  
 12.00 Uhr Einkehr und Mittagessen in der Fasslwirtschaft, anschließend Besichtigung des Kristallmuseums  
 13.30 Uhr Schifffahrt durch das romantische Altmühltal von Riedenburg über Eggersberg und Meihern nach Dietfurt.  
 Kaffeetrinken an Bord des Panoramasschiffes „Altmühlperle“.  
 14.55 Uhr Ankunft Schiffsanlegestelle Dietfurt  
 Rückfahrt mit dem Schiff nach Riedenburg möglich

### Preise

	p.P. bei Voranmeldung
Erwachsene ab	23,50
Kinder (6-16 Jahre)	18,85
Senioren ab 65 Jahre (Montag und Mittwoch)	20,05

Preise in €. Anmeldung erforderlich: Tel. 09441-2487 oder Fax 09441-21699.

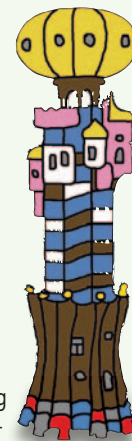
**Enthaltene Leistungen:** Schifffahrt Riedenburg – Dietfurt, 1 Haferl Kaffee/Tee, 1 Stück Kuchen, Flugvorführung Rosenberg, Besichtigung Kristallmuseum

## Tagesausflug

### Unser Ausflugstipp für Sie: „Schiff & Kuchlbauer-Turm“

Anreise: täglich vom 27. April bis 13. Oktober

09.30 Uhr Abfahrt Schiffsanlegestelle Kelheim/Donau durch den Donaudurchbruch zum Kloster Weltenburg  
 10.15 Uhr Ankunft Schiffsanlegestelle Weltenburg.  
 Hier haben Sie Aufenthalt mit Möglichkeit zur Einkehr in der Klosterschenke, zur Besichtigung der Asamkirche Weltenburg und des Besucherzentrums.  
 11.45 Uhr Abfahrt Schiffsanlegestelle Weltenburg zur Schifffahrt „Rund um Kelheim“. Erleben Sie einmal am Tag die Fahrt von der Donau in den Main-Donau-Kanal.  
 13.00 Uhr Ankunft Schiffsanlegestelle Kelheim/Altmühltal.  
 Machen Sie doch einen kleinen Rundgang durch die historische Innenstadt und fahren Sie danach mit dem eigenen PKW nach Abensberg zu Kuchlbauers Bierwelt mit dem neugebauten Highlight, dem Kuchlbauer-Turm, gebaut nach Entwürfen von Friedensreich Hundertwasser!  
 Die Fahrt ist auch bis Riedenburg möglich (an 14.30 Uhr).



### Preise

	nur Schifffahrt
Erwachsene	9,50
Kinder (6-16 Jahre)	7,50

Preise in €. Gruppen ab 15 Personen bitten wir um vorherige Anmeldung unter Tel. 09441-5858. Wir empfehlen Ihnen auch eine Anmeldung bei Kuchlbauers Bierwelt unter Tel. 09443-9101-0.

**Diese Programm-Bausteine können Sie im Anschluss selbst anhängen:**  
 Erlebnisbad Keldorado, Kelheim • Wellness- und Thermalaufenthalt in den Donauthermen Bad Abbach und Bad Gögging • Befreiungshalle Kelheim, Führung\* durch die Befreiungshalle • Archäologisches Museum der Stadt Kelheim • Orgelmuseum in der Franziskanerkirche Kelheim • Stadtführung Kelheim\* • Ganztägige Reisebegleitung\* • Vogelpark Abensberg • Falknerei Schloss Rosenberg • Kristallmuseum Riedenburg • Tropfsteinhöhle Schulerloch • Brauereiführungen\* • Altmühltaler Mühlenmuseum, Dietfurt • Museum im Hollerhaus, Dietfurt • Weltkulturerbe Regensburg mit Führung\*

\* Für diese Besichtigungspunkte ist eine vorherige Anmeldung erforderlich!

Auskunft und Buchung  
 bei der Personenschifffahrt im Donau- und Altmühltal, Tel. 09441-5858

## „Bier & Barock“

Programm für Gruppen ab 15 Personen



Anreise täglich vom 27. April bis 13. Oktober

- 1. Tag:** Anreise nach Kloster Weltenburg  
 10.00 Uhr Kirchenführung in der Asamkirche Weltenburg  
 11.00 Uhr Möglichkeit zur Besichtigung des Besucherzentrums Weltenburg  
 11.45 Uhr Schifffahrt durch den Donaudurchbruch nach Kelheim/Altmühltal. Während der Fahrt servieren wir Ihnen 1 Paar kesselfrische Weiße mit Breze und Senf, und dazu verkosten Sie die prämierten Biere der Weltenburger Klosterbrauerei.  
 12.55 Uhr Ankunft Schiffsanlegestelle Kelheim/Altmühltal  
 13.00 Uhr Geführter Stadtrundgang durch Kelheim mit Führung in der Befreiungshalle  
 15.00 Uhr Zeit zur freien Verfügung (Möglichkeit zur Kaffeepause in der Kelheimer Altstadt).  
 Alternativ: Die Fahrt ist auch bis Riedenburg möglich (an 14.30 Uhr)
- 2. Tag:** Schifffahrt von Kelheim/Altmühltal nach Riedenburg  
 Greifvogel-Flugvorführung auf der Rosenberg.  
 Besichtigung Kristallmuseum. Zeit zur freien Verfügung (Möglichkeit zur Einkehr in der Fasslwirtschaft). Heimreise.



„Kulinarisches Bier und Barock“  
 zusätzlich mit Verkostung von  
 Weissbiersalami, Pralinen und  
 Schnaps während des Rundgangs

## Preise

	Bier & Barock mit Kulinarik	
1. Tag inkl. aller beschriebenen Leistungen	25,50	36,50
2. Tag inkl. aller beschriebenen Leistungen	19,90	30,90
2 Tage inkl. aller beschriebenen Leistungen, 1 x Übernachtung im DZ, 1 x 3-Gänge- Abendessen im Hotel sowie 1 x Frühstück	ab 98,00	ab 109,00
Verlängerungstag	auf Anfrage	auf Anfrage
Preise pro Person in €.		

① Reiseleitung und Bustransfers sind nicht im Preis enthalten!

**Auf Wunsch bieten wir folgende Brauereiführungen an:**

Weisses Bräuhaus G. Schneider & Sohn, Kelheim · Kuchlbauer's Bierwelt mit Kuchlbauer-Turm, Abensberg · Brauerei Krieger und Brauerei Riemhofer, Riedenburg · Felsenkeller-Labyrinth, Beilngries

## Heiraten in Weltenburg

**Suchen Sie einen außergewöhnlichen Rahmen für Ihre Hochzeit, Ihr Familienfest oder Ihr Firmenjubiläum? Dann verbringen Sie doch ganz einfach einen Tag in Kloster Weltenburg.**

Die Anreise zum Kloster Weltenburg kann problemlos mit dem Bus oder per Pkw zum Parkplatz Weltenburg erfolgen. Von hier aus haben Sie einen herrlichen Fußweg entlang des Donauufers bis zur Asamkirche und der Klosterschenke Weltenburg. Sie sollten sich auch Zeit nehmen, das berühmte Weltenburger Klosterbier im schattigen Innenhof zu genießen. Ob Sie nach der Trauung in der Asamkirche zum Fest in einen Barocksaal laden, bei kleiner Runde in das Asamstüberl oder in großer Gesellschaft im Gartensaal feiern – die Klosterschenke Weltenburg ist genau das Richtige für Sie!

**Standesamtliche Trauung  
 an Bord möglich!**

### So könnte Ihre Traumhochzeit aussehen:

- 13.00 Uhr Eintreffen der Gäste in Kelheim/Donau. Schifffahrt durch den Donaudurchbruch nach Kloster Weltenburg. Kleiner Imbiss an Bord.  
 14.30 Uhr Trauung in der weltberühmten Asamkirche Weltenburg.  
 Anschließend Kaffeetrinken in der Klosterschenke.  
 17.30 Uhr Hochzeitsfeier an Bord. Begrüßung der Gäste mit Sektempfang.  
 Schifffahrt von Kloster Weltenburg ins Altmühltal und wieder zurück nach Kelheim. Abendessen an Bord.  
 22.00 Uhr Vor Anker in Kelheim/Donau.  
 Verbleib an Bord mit Musik und Tanz bis 1.00 Uhr möglich

① Gerne erstellen wir Ihnen ein unverbindliches Angebot entsprechend Ihren Wünschen und Vorstellungen!  
 Rufen Sie uns an, wir beraten Sie gerne!  
 Weitere Infos finden Sie unter [www.schifffahrt-kelheim.de](http://www.schifffahrt-kelheim.de)

## Preise

Richtpreise bei 100 Personen		
Schifffahrt mit Hochzeitsfeier wie oben beschrieben	pauschal	2050,00
Abendessen an Bord: 3-Gänge-Menü	pro Person ab	19,00
Kalt/warmes Buffet	pro Person ab	23,00
Eisbuffet	pro Person ab	8,00
Sektempfang	pro Person	2,60
Preise in €.		



# Events 2013 an der Donau und im Altmühltal

## „Tag der Schifffahrt“ Sonntag, 28. April

**Kinder kostenlos**

ganztags

Am letzten Sonntag im April dürfen die Kinder bis 16 Jahre auf allen Linienschiffen im Donau- und Altmühltal kostenlos mitfahren. Tel. 09441-5858

## Tanzfahrten mit Feuerwerk Mo., 30. April, Sa., 6. Juli, Sa., 10. Aug., Sa., 7. Sept., Sa., 12. Okt.

Erw. € 35,50  
Kinder € 25,50

19.30-23.30 Uhr  
Schifffahrt ab Kelheim und Riedenburg inkl. 3-Gänge-Menü und Live-Musik, Feuerwerk;  
Tel. 09441-5858



## „Sonnwendfeier im Altmühltal“ Samstag, 15. Juni

Fahrt im festlich beleuchteten Konvoi mit 3-Gänge-Menü und Live-Musik. Großes Feuerwerks-Szenario mit Musik in der Dreiburgensstadt Riedenburg.

Erw. € 45,-  
Kinder € 35,-

19.30-24.00 Uhr Schifffahrt ab Kelheim und Riedenburg; Tel. 09441-5858

## Einser-Schüler frei! Bayerische Sommerferien vom 31.07.-11.09.

**kostenlos**

ganztags

auf allen Linienschiffen im Donau- und Altmühltal gegen Vorlage des Zeugnisses an der Kasse

① Aufgrund begrenzter Teilnehmerzahl wird bei allen Veranstaltungen um frühzeitige Anmeldung gebeten! Unsere Schiffe sind behindertenfreundlich ausgestattet mit Behinderten-WC und Einfahrtsrampe!

## „Feuer & Flamme“ an Donau und Altmühl Samstag, 9. November

Große Saisonabschlussfahrt der Kelheimer Schifffahrtsbetriebe. Abendliche Schifffahrt ab Kelheim mit den festlich beleuchteten Schiffen der Kelheimer Weißen Flotte. An Bord erwarten Sie ein Menü in drei Gängen und Live-Musik. Höhepunkt des Abends sind die bengalische Beleuchtung der Flussufer im Kelheimer Stadtbereich und ein Höhenfeuerwerk mit musikalisch-pyrotechnischer Inszenierung der besonderen Art: Erleben Sie eine speziell für das Befreiungshalle-Jubiläum inszenierte szenische Darstellung.

Erw. € 62,-  
Kinder € 52,-

18.30-23.00 Uhr Abendliche Schifffahrt ab Kelheim; Tel. 09441-5858

## „Silvester an Bord“ Dienstag, 31. Dezember

Erw. ab € 91,-  
Kinder ab € 81,-

19.30-2.00 Uhr Fahrt im Konvoi ab Kelheim. Festliches Silvestermenü, Live-Musik und Tanz, Mitternachtsimbiss, Feuerwerk; Tel. 09441-5858

## „Donauwellen – Waller & Walzer“ So., 30. April\*, 15. Sept., 10. Nov.\*

Erw. € 51,-  
Kinder € 41,-

Richard Wiedl und Barbara Sauter präsentieren während der Schifffahrt auf der MS „Renate“ Operettenmelodien. Kunstgenuss auf höchstem Niveau!

12.00-15.30\* Uhr, 18.00-21.30 Uhr  
Schifffahrt ab/an Kelheim/Donau auf der **MS „Renate“** (Tel. 09441-176980) inkl. Operettenprogramm und 3-Gänge-Menü mit menübegleitenden Getränken

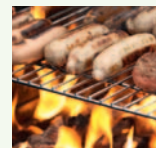


## „Vatertags-Grillen“ Donnerstag, 9. Mai

Erw. € 30,-  
Fam. € 80,-

Mit zünftiger Live-Musik. Wir werfen an Bord der **MS „Maximilian“** (Tel. 09441-3201) den Grill an!

11.00-15.35 Uhr Schifffahrt ab Kelheim/an Essing und abschließende Busrückfahrt zum Ausgangspunkt.





# Events 2013 an der Donau und im Altmühltal

## „Fluch der Karibik“

Samstag, 25. Mai

**NEU!**

Erw. € 49,-  
Kinder € 39,-

Mit Live-Musik, Hawaii-Buffer und einer späten Feuershow wird Ihnen eine unvergessliche Schifffahrt geboten!

19.30-23.30 Uhr  
Schifffahrt ab/an Kelheim/Donau  
auf der **MS „Renate“**  
(Tel. 09441-176980)



## Suite 15 Clubschiff

„Disco Explosion“: Samstag, 18. Mai

„Electro Clubschiff“: Samstag, 22. Juni und 24. August

p.P. € 15,-



18.00-22.00 Uhr  
Schifffahrt ab/an Regensburg/Dultplatz  
auf der **MS „Ludwig der Kelheimer“**  
(Tel. 09441-3201)

## Pfingst-Schlemmerfahrten

Sonntag, 19. Mai, Montag, 20. Mai

Erw. € 30,-  
Fam. € 80,-

Schlemmen und Genießen – u.a. mit Abensberger Spargel – auf der Schifffahrt durch das Altmühltal. Lassen Sie die Seele baumeln!

11.30-15.30 Uhr Schifffahrt ab/an Kelheim/Altmühltal bzw.  
11.30-15.40 Uhr Schifffahrt ab Kelheim/an Eggersberg auf dem  
**Panoramaschiff „Altmühlperle“** (Tel. 09441-2487)

## Ü50-Party

Freitag, 12. Juli

Erw. € 37,-  
Kinder € 27,-

Wir spielen die Hits der 70iger und 80iger Jahre live! Schifffahrt inkl. Sommerbuffet und Live-Musik mit der Band „Friend's of Music“.

19.30-22.30 Uhr Schifffahrt ab/an Kelheim/Donau auf der  
**MS „Renate“** (Tel. 09441-176980)

## U16-Party

Freitag, 23. August

Erw. € 10,-  
Ki. € 8,- Fam. € 28,-

Die ultimative Party mit DJ und Discofeeling für alle unter 16 Jahren. Garantiert ohne Erwachsene und ohne Alkohol. Erwachsene haben nur auf Deck 2 Zutritt.

16.00-19.00 Uhr Schifffahrt ab/an Kelheim/Donau auf der **MS „Renate“**  
(Tel. 09441-176980)



## „Oktoberfest“

Sonntag, 29. September

Erw. € 30,-  
Fam. € 80,-

Stimmungsvolle Festmusik für alle Oktoberfestliebhaber und typische Oktoberfestspezialitäten gibt es auf der Fahrt durch den weltberühmten Donaudurchbruch und durch das wildromantische Altmühltal.

11.00-15.35 Uhr Schifffahrt ab Kelheim/an Essing auf der  
**MS „Maximilian II.“** (Tel. 09441-3201)  
Abschließende Busrückfahrt zum Ausgangspunkt.



## Kirchweih-Brunch

Sonntag, 13. Oktober

Erw. € 30,-  
Fam. € 80,-

Genießen Sie die besondere Atmosphäre an Bord unseres Fahrgastschiffes. Die Tour führt durch den weltberühmten Donaudurchbruch zum Kloster Weltenburg und durchs wildromantische Altmühltal! An Bord erwartet Sie ein leckeres kalt-warmes Buffet.

11.00-15.35 Uhr Schifffahrt ab Kelheim/an Essing auf der  
**MS „Maximilian II.“** (Tel. 09441-3201)  
Abschließende Busrückfahrt zum Ausgangspunkt.

## STATT-THEATER! Freitag, 25. Oktober

p.P. € 18,-

34. Programm mit Inge Faes, Matthias Leitner, Tobias Ostermeier und Peter Nikisch. Die Vier aus der Regensburger Winklergasse mischen die Themen dieser Republik wieder fröhlich auf, scheuen kein Fettnäpfchen und bürsten den Mainstream kräftig gegen den Strich.



20.00-22.30 Uhr Kabarett auf der **MS „Weltenburg“** (Tel. 09441-1770390)  
an der Schiffsanlegestelle Kelheim/Donau

# Events 2013 an der Donau und im Altmühltal

## „Halloween“ Samstag, 26. Oktober p.P. kostümiert € 5,- p.P n. kostümiert € 8,-



Begleiten Sie uns in ausgefallenen Kostümen auf eine aufregende Halloween-Schiffahrt des Grauens. Es erwartet Sie eine gruselige Atmosphäre mit passender Musik, verschiedenen Snacks und tollen Getränken!

20.00-24.00 Uhr Schiffahrt ab/an Riedenburg auf der **MS „Ludwig der Kelheimer“** (Tel. 09441-3201)

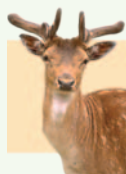
## Abend der Brautkleider Erw. € 42,- Kinder € 32,- NEU!



So schön war IHR Tag, dass Sie die Erinnerung daran gern zurückholen? Dann ist dieser Abend mit Live-Musik, kalt/warmem Buffet und Zutritt nur im Brautkleid genau das Richtige für Sie!

19.30-23.00 Uhr Schiffahrt ab/an Kelheim/Donau auf der **MS „Renate“** (Tel. 09441-176980)

## „Wild(e) Woche – Wild(es) Schlemmen“ Erw. € 30,- Fam. € 80,-



Genießen Sie einen gemütlichen Herbst-Sonntag an Bord des **Panoramaschiffs „Altmühlperle“** und erfreuen Sie sich an den herrlichen Ausblicken auf die schöne Landschaft des Altmühltals mit seinen Burgen und Schlössern. Lassen Sie sich mit Schmäckerln vom Buffet, passend zur Jahreszeit u.a. mit Hirsch- und Rehbraten sowie Wildgulasch, verwöhnen.

11.30-15.30 Uhr Schiffahrt ab/an Kelheim/Altmühltal mit Buffet auf dem **Panoramaschiff „Altmühlperle“** (Tel. 09441-2487)

## Advents- und Weihnachtsmarkt Eintritt frei NEU!

Erleben Sie den Weihnachtsmarkt auf den wohligen warmen Innendecks der **MS „Renate“**: Schlendern, Schauen, Glühweinduft. Weihnachtliche Musik, den Besuch des Nikolaus und Weihnachtsgeschichten gibt es auch. Auf der **MS „Renate“** (Tel. 09441-176980), Schiffsanlegestelle Kelheim/Do.

## „Winterzauber“ – die etwas andere Weihnachtsfeier Erw. € 69,- Kinder € 59,-

Während der Fahrt durch das winterliche Donau- und Altmühltal an Bord der **MS „Renate“** verzaubert Sie die Ramona-Fink-Gospel-Group, ein 4-Gang-Menü mit Getränken und eine Feuershow unter dem Motto „... wenn das Feuer tanzt“.

19.30-22.30 Uhr Schiffahrt ab/an Kelheim/Donau auf der **MS „Renate“** (Tel. 09441-176980)

## Advents-Schlemmerfahrten Erw. € 30,- Fam. € 80,-



Genießen Sie die 4-stündige Schiffahrt durch das winterliche Donau- oder Altmühltal und lassen Sie sich mit kulinarischen Schmäckerln verwöhnen. Schlemmen Sie vom kalt/warmen Buffet, so viel Sie möchten. Für die musikalische Unterhaltung sorgt die Stubenmusi, und der Nikolaus bringt jedem Gast ein kleines Geschenk.

11.30-15.30 Uhr Schiffahrt ab/an Kelheim/Altmühltal auf dem **Panoramaschiff „Altmühlperle“** (Tel. 09441-2487)

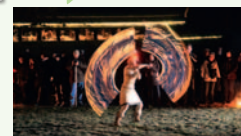
## „Heilige Nacht“ von Ludwig Thoma Erw. € 36,50 Kinder € 26,50

Monika und Jörg Messerer lesen und singen die Weihnachtsgeschichte an Bord der **MS „Renate“**.

16.00-19.30 Uhr Schiffahrt ab/an Kelheim/Donau auf der **MS „Renate“** (Tel. 09441-176980) mit Weihnachtsgeschichte und Essen

## „Rahnnacht – eine Schiffahrt ins Ungewisse“ Erw. € 39,50 Kinder € 34,50 Zurück im Dezember 2014!

Erleben Sie eine Schiffahrt ins Ungewisse, lassen Sie sich während des Abendessens auf die Rahnnacht einstimmen, die mit dem „Regensburger Doan-Gsindl“ zu späterer Stunde an Land stattfindet.



Schiffahrt ab Kelheim/Do. auf der **MS „Weltenburg“** (Tel. 09441-1770390) inkl. bayerischem 3-Gänge-Menü, Bayerischer Musik & Rahnnacht

# Das besondere Erlebnis im Advent

## Glühweinfahrt zum Weltenburger Klostermarkt 29. November bis 1. Dezember 2013

In Planung!

Erleben Sie die Schifffahrt durch den winterlichen Donaudurchbruch bei verschneiter Landschaft. Mit Blick auf die wildromantische Weltenburger Enge können Sie gemütlich Ihren Glühwein an Bord genießen. Für die Kinder gibt's ein Haferl Heiße Schokolade.

Verschiedene Klöster aus Bayern, Sachsen und Österreich offerieren Selbstgemachtes, wie z. B. Schnäpse, Würste, Plätzchen und Bastelarbeiten. Nutzen Sie die Gelegenheit, zu Beginn der Vorweihnachtszeit romantische Klosterluft im Innenhof zu schnuppern, und besuchen Sie einen der Gottesdienste in der Asamkirche. Außerdem öffnet die Klosterbrauerei wieder ihre Türen zur Brauereiführung. Bei Einbruch der Dunkelheit zieht feierlich der Nikolaus mit vielen kleinen Engeln ein.



### Abfahrtszeiten der Ausflugsschiffe

Freitag, 29. November				
Kelheim/Donau	Abfahrt		13.00	15.00
Weltenburg	Abfahrt		14.00	16.00
Samstag, 30. November				
Kelheim/Donau	Abfahrt	10.00	11.30	13.00
Weltenburg	Abfahrt	11.00	12.30	14.00
Sonntag, 1. Dezember				
Kelheim/Donau	Abfahrt		11.30	13.00
Weltenburg	Abfahrt		12.30	14.00

## Preise 2013

	Einfach	Hin & Zurück
Schifffahrt		
Erwachsene	5,30	9,50
Ermäßigte (Schwerbehinderte m. Ausw., Ki. 6-16 J.)	4,60	7,50
Familien (2 Erwachsene und max. 3 Kinder)	15,10	26,40
Schifffahrt inkl. 1 Haferl Glühwein		
Erwachsene	7,50	11,70
Ermäßigte (Schwerbehinderte m. Ausw., Ki. 6-16 J.)	6,80	9,70
Familien (2 Erwachsene und max. 3 Kinder)	21,70	33,00

Preise in €. Gruppen ab 15 Personen erhalten bei Gesamtlösung der Fahrkarten 5 % Ermäßigung auf den Schiffs-Fahrpreis. Keine Ermäßigung auf Familienkarten und gastronomische Leistungen. Familienkarten (2 Erwachsene und max. 3 Kinder von 6-16 J.).

# Veranstaltungskalender 2013 an der Donau und im Altmühltal

## Panoramaschiff „Altmühlperle“, Tel. 09441-2487

Datum	Veranstaltung	Fahrtdauer	Angelegte	Preise
24.03.	<b>Frühlings-Schlemmerfahrt</b> Schifffahrt, kalt/warmes Schlemmerbuffet	11.30-15.30 h	ab/an Kelheim/Altm.	E: 30,00 F: 80,00
31.03.	<b>Oster-Schlemmerfahrt</b> Schifffahrt, kalt/warmes Schlemmerbuffet (u.a. mit Lamm)	11.30-15.30 h	ab/an Kelheim/Altm.	E: 30,00 F: 80,00
21.04.	<b>Eröffnungs-Schlemmerfahrt</b> Schifffahrt, kalt/warmes Schlemmerbuffet, Kinder bis 16 Jahre gratis	11.30-15.30 h	ab/an Kelheim/Altm.	E: 30,00 F: 80,00
30.04.	<b>Tanz in den Mai mit Feuerwerk</b> Schifffahrt, 3-Gänge-Menü, Live-Musik, Feuerwerk	19.30-23.30 h	ab/an Riedenburg	E: 35,50 F: 96,50
01.05.	<b>Schlemmerfahrt „Weiß-Blau“</b> Schifffahrt, kalt/warmes Schlemmerbuffet, bayer. Musik	11.30-15.40 h	ab Kelheim/Altm. an Eggersberg	E: 30,00 F: 80,00
09.05.	<b>Vatertags-Schlemmerfahrt</b> Schifffahrt, kalt/warmes bayr. Schlemmerbuffet mit Musik	11.30-15.40 h	ab Kelheim/Altm. an Eggersberg	E: 30,00 F: 80,00
11.05.	<b>Muttertags-Schlemmerfahrt</b> Schifffahrt, kalt/warmes Schlemmerbuffet (u.a. mit Abensberger Spargel)	11.30-15.40 h	ab Kelheim/Altm. an Eggersberg	E: 30,00 F: 80,00
12.05.	<b>Muttertags-Schlemmerfahrt</b> Schifffahrt, kalt/warmes Schlemmerbuffet (u.a. mit Abensberger Spargel)	11.30-15.40 h	ab/an Kelheim/Altm.	E: 30,00 F: 80,00
19.05.	<b>Pfingst-Schlemmerfahrt</b> Schifffahrt, kalt/warmes Schlemmerbuffet (u.a. mit Abensberger Spargel)	11.30-15.30 h	ab/an Kelheim/Altm.	E: 30,00 F: 80,00
20.05.	<b>Pfingst-Schlemmerfahrt</b> Schifffahrt, kalt/warmes Schlemmerbuffet (u.a. mit Abensberger Spargel)	11.30-15.40 h	ab Kelheim/Altm. an Eggersberg	E: 30,00 F: 80,00
06.07. 10.08. 07.09.	<b>Tanz unter Sternen mit Feuerwerk</b> Schifffahrt, 3-Gänge-Menü, Live-Musik, Feuerwerk	19.30-23.30 h	ab/an Riedenburg	E: 35,50 F: 96,50
20.07. 21.09.	<b>Tanz unter Sternen</b> Schifffahrt, 3-Gänge-Menü, Live-Musik	19.30-23.30 h	ab/an Riedenburg	E: 30,00 F: 80,00
17.08.	<b>Familienfest für Groß und Klein</b> Schifffahrt, Kinderschminken, Ballon modellieren, Kinderdisco uvm.	13.30-16.30 h	ab/an Riedenburg	F: 20,00
06.10. 13.10.	<b>Kirchweih-Schlemmerfahrt</b> Schifffahrt, kalt/warmes Buffet (u.a. mit Gänsebraten)	11.30-15.30 h	ab/an Kelheim/Altm.	E: 30,00 F: 80,00
12.10.	<b>Country &amp; Western mit Feuerwerk</b> Schifffahrt, 3-Gänge-Menü, Country & Western-Musik, Feuerwerk	19.30-24.00 h	ab/an Riedenburg	E: 35,50 F: 96,50
20.10.	<b>Tag der Musiktalente</b> Gemeinsames Musizieren an Bord, Mitwirkende bis 16 J. gratis, Schifffahrt, kalt/warmes Schlemmerbuffet	11.30-15.30 h	ab/an Kelheim/Altm.	E: 30,00 F: 80,00
27.10. 03.11.	<b>Wild(e) Woche – Wild(es) Schlemmen</b> Schifffahrt, kalt/warmes Schlemmerbuffet (u.a. mit verschiedenen Wildgerichten)	11.30-15.30 h	ab/an Kelheim/Altm.	E: 30,00 F: 80,00
Nov./Dez.	<b>Weihnachtsfeier an Bord</b> Glühweinempfang, 3-stündige Rundfahrt, 3-Gänge-Menü, Stubenmusi	19.00-22.00 h	ab/an Kelheim/Altm.	pro Person: ab 45,00
17.11.	<b>Martins-Schlemmerfahrt</b> Schifffahrt, kalt/warmes Buffet (u.a. mit Gänsebraten)	11.30-15.30 h	ab/an Kelheim/Altm.	E: 30,00 F: 80,00
01., 08. und 12.12.	<b>Advents-Schlemmerfahrt</b> Schifffahrt, kalt/warmes Buffet, Stubenmusi & Nikolaus!	11.30-15.30 h	ab/an Kelheim/Altm.	E: 30,00 F: 80,00

Für Gruppen ab 30 Personen sind Schlemmerfahrten täglich auf Anfrage buchbar.

E = Erwachsene, K = Kinder, F = Familien. \* mit Busrückfahrt zum Ausgangspunkt



# Veranstaltungskalender 2013 an der Donau- und im Altmühltal

## MS „Weltenburg“, Tel. 09441-1770390

Datum	Veranstaltung	Fahrtdauer	Anlegestelle	Preise
15.03.	<b>Schiff &amp; Kultur: „Kerwa-Gschmarri“</b> Fränkisches Kabarett mit Klaus Karl-Kraus	20.00-22.30 h	Kelheim/Dö.	p.P. 15,00
25.10.	<b>Schiff &amp; Kultur: Kabarett „STATT-Theater“</b> Programm ab Mai	20.00-22.30 h	Kelheim/Dö.	p.P. 18,00

## MS „Maximilian II.“, Tel. 09441-3201

Datum	Veranstaltung	Fahrtdauer	Anlegestelle	Preise
09.05.	<b>Vatertags-Grillen*</b> Schiffahrt, zufügte Live-Musik, Grillspezialitäten	11.00-15.35 h	ab Kelheim/Dö. an Essing	E: 30,00 F: 80,00
29.09.	<b>Oktoberfest*</b> Schiffahrt, Oktoberfestspezialitäten, tradition. Live-Musik	11.00-15.35 h	ab Kelheim/Dö. an Essing	E: 30,00 F: 80,00
13.10.	<b>Kirchweih-Brunch*</b> Schiffahrt, Kirchweihspezialitäten, abwechslungsreiche Live-Musik	11.00-15.35 h	ab Kelheim/Dö. an Essing	E: 30,00 F: 80,00

\* Rückfahrt mit dem Bus der Reederei zum Ausgangspunkt der Reise

## MS „Ludwig der Kelheimer“, Tel. 09441-3201

Datum	Veranstaltung	Fahrtdauer	Anlegestelle	Preise
18.05. 22.06. 24.08.	<b>Suite 15 Clubschiff</b> „Disco Explosion“ am 18.05. „Electro Clubschiff“ am 22.06. und 24.08. Karten unter: flo@suite15.de	18.00-22.00 h	ab/an Regensburg Dultplatz	p.P. 15,00
26.10.	<b>Halloween: Schiffahrt des Grauens</b> Schiffahrt, Musik; ermäßigter Eintritt mit Kostüm!	20.00-24.00 h	ab/an Riedenburg	m.K.: 5,00 o.K.: 8,00



### Kulturelles Highlight im Altmühltal!

Besuchen Sie die Ausstellung „Ritter, Recken, edle Frau – Burg Prunn und das Nibelungenlied“ auf Burg Prunn, die Spannendes für die ganze Familie bietet: [www.burg-prunn.de](http://www.burg-prunn.de)



© Bayerische Schiffsverwaltung, Foto: Konrad Reiner

## MS „Renate“, Tel. 09441-176980

Datum	Veranstaltung	Fahrtdauer	Anlegestelle	Preise
30.04.* 15.09. 10.11.*	<b>„Donauwellen – Waller &amp; Walzer“</b> Operetten-Schiffahrt mit Barbara Sauter und Richard Wiedl, 3-Gänge-Menü mit menübegleitenden Getränken	12.00-15.30 h* 18.00-21.30 h	ab/an Kelheim/Dö.	E: 51,00 K: 41,00
17.03.	<b>Saisoneroöffnung</b> Gottesdienst an Bord, Standkonzert, Brunchfahrt mit ungarischem Buffet	10.00-15.30 h	ab/an Kelheim/Altm.	F: 65,00 E: 25,00 K: 15,00
19.03.	<b>„Josefi-Schiffahrt“</b> – Josef und Josefine kostenlos! Schiffahrt, kalt/warmes Brunchbuffet	11.00-15.00 h	ab/an Kelheim/Dö.	E: 30,00 F: 80,00
31.03. 01.04.	<b>Oster-Brunch</b> Schiffahrt, kalt/warmes Brunchbuffet	10.15-15.15 h	ab/an Kelheim/Dö.	E: 30,00 F: 80,00
26.04.	<b>Songs on the river ***NEU***</b> Ein „unplugged“ Live-Musik-Abend auf der Donau mit Richie Necker	19.20-22.30 h	ab/an Kelheim/Dö.	p.P.: 9,00
10.05. 20.09.	<b>Ü30-Party</b> Schiffahrt mit DJ, Cocktaillbar	19.30-23.00 h	ab/an Kelheim/Dö.	E: 12,00
25.05.	<b>Fluch der Karibik</b> Schiffahrt mit Live-Musik, Hawaii-Buffet und Feuershow	19.30-23.30 h	ab/an Kelheim/Dö.	E: 49,00 K: 39,00
26.06. 25.09.	<b>„Rund um die Stadt“</b> Kelheim Schiffahrt mit Mittagessen und Infos zur Schiffahrt	11.00-18.15 h	ab Kelheim/Dö. an Kelheim/Altm.	F: 65,00 E: 25,00 K: 15,00
26.06. 25.09.	<b>„Vom Burggrafen zum Tatzelwurm“</b> Schiffahrt mit Kaffee und Kuchen; Der Burggraf von Riedenburg kommt an Bord	14.45-16.15 h	ab/an Riedenburg	F: 30,00 E: 13,00 K: 9,00
06.07. 07.09.	<b>„Italienische Nacht“</b> Deck 1 Schiffahrt mit ital. Musik, ital. Buffet und Feuerwerk	19.30-24.00 h	ab/an Kelheim/Altm.	E: 46,00 K: 36,00
12.07.	<b>Ü50-Party</b> Schiffahrt inkl. Sommerbuffet und Band „friends of Music“	19.30-22.30 h	ab/an Kelheim/Dö.	E: 37,00 K: 27,00
02.08.	<b>Piratenfahrt</b> Schiffahrt mit Schatzsuche, Zaubershow u.v.m.	13.30-17.30 h	ab/an Kelheim/Dö.	F: 22,00 E: 8,50 K: 5,00
23.08.	<b>U16-Party – garantiert ohne Erwachsene!</b> Schiffahrt mit Kinder-Disco; Erwachsene nur auf Deck 2	16.00-19.00 h	ab/an Kelheim/Dö.	F: 28,00 E: 10,00 K: 8,00
12.09.	<b>Schulanfangs-Party</b> Schiffahrt und Animation (Musik & Spiele)	15.00-17.00 h	ab/an Kelheim/Dö.	F: 22,00 E: 8,50 K: 5,00
26.10.	<b>Abend der Brautkleider</b> Schiffahrt, kalt/warmes Hochzeitsbuffet, nur im Brautkleid	19.30-23.00 h	ab/an Kelheim/Dö.	E: 42,00 K: 32,00
22.11.- 24.11.	<b>Weihnachts- und Adventsmarkt</b> an Bord		Anlegestelle Kelheim/Dö.	kostenlos
30.11.	<b>„Winterzauber“</b> Die besondere Weihnachtsfeier mit der Ramona-Fink-Gospel-Group inkl. 4-Gänge-Menü, Getränke und Feuershow	19.30-22.30 h	ab/an Kelheim	E: 69,00 K: 59,00
06.12.	<b>„Heilige Nacht“</b> von Ludwig Thoma, gespielt, gelesen und gesungen von Jörg und Monika Messerer inkl. Essen	16.30-19.30 h	ab/an Kelheim/Dö.	E: 37,50 K: 27,50
06.01.14	<b>Neujahrskonzert</b> Schiffahrt, Konzert mit dem Shantychor der MK Kelheim		ab/an Kelheim/Dö.	
Jan. '14	<b>Mord an Bord ***NEU***</b> Schiffahrt, 3-Gänge-Menü, Krimi		ab/an Kelheim/Dö.	
Jan. '14	<b>Hochzeits- und Eventmesse</b> Alles rund um Hochzeit & Familienfeier: Floristik, Deko, Brautmoden, Schmuck, Schminken u.v.m.		ab/an Kelheim/Dö.	Eintritt frei!
Febr. '14	<b>Kinderfasching</b> Schiffahrt mit Kinderdisco, Clown u.v.m.		ab/an Kelheim/Dö.	
Febr. '14	<b>Seniorenfasching mit Brunch</b> Schiffahrt, Musik, Prinzengarde, Kaffee & Kuchen		ab/an Kelheim/Dö.	
29.03.14	<b>„Josefi-Schiffahrt“</b> – Josef und Josefine kostenlos! Schiffahrt, kalt/warmes Brunchbuffet		ab/an Kelheim/Dö.	

# Schiffscharter & Decksmieten

ganzjährig!

Mit einer Kapazität von über 3.500 Sitzplätzen auf sieben modernen Ausflugsschiffen zählt die „Weiße Flotte“ im Donau- und Altmühltal zu den größten Reedereien Bayerns. Die Schiffe der „Weißen Flotte“ sind täglich für Sie unterwegs: Nicht nur Linienfahrten zu den schönsten Ausflugszielen, sondern auch spezielle Kulturfahrten und Themenfahrten wie „Tanz unter den Sternen“ mit Live-Musik und Tanz an Bord, Familientag, Seniorenfahrten sowie Programme für Betriebs- und Vereinsausflüge bietet die Personenschiffahrt im Donau- und Altmühltal an. Private oder geschäftliche Feiern, Betriebs- und Vereinsausflüge erhalten eine besondere Note, wenn sie an Bord eines Schiffes durchgeführt werden. Es gibt viele Möglichkeiten, ob Decksmiete für kleinere Gruppen oder eine komplette Schiffscharter, – das Angebot kennt kaum Grenzen. Das besondere, maritime Ambiente und eine ausgezeichnete Bordküche laden zum kulturellen und kulinarischen Erleben ein.

## Richtpreise für Schiffscharter

Personenzahl	Schiff	Je Std.
bis zu 80 Personen	MS „Walhalla“	230,00
bis zu 80 Personen	MS „Kelheim“ „Ludwig der Kelheimer“	390,00
bis zu 400 Personen	MS „Weltenburg“ MS „Maximilian II.“ MS „Altmühlperle“ MS „Renate“	440,00
An- und Abreisekosten	Leerfahrten vom/zum Ziel	200,00

Mindestcharter 3 Stunden. Der Charterpreis beinhaltet die Bereitstellung des Schiffes bis max. 2 Stunden vor der Abfahrt. Preise in € zzgl. ges. MwSt.



## Als Abfahrts- und Ankunftsorte im Donau- und Altmühltal bieten sich an:

**Donautal:** Kloster Weltenburg – Kelheim – Regensburg – Walhalla – Straubing

**Altmühltal:** Kelheim – Essing – Prunn – Riedenburg – Eggersberg – Meiheren – Dietfurt – Beilngries – Berching – Nürnberg

Auf der Strecke Kelheim – Donaudurchbruch – Kloster Weltenburg reservieren wir nur für Hochzeitsgesellschaften Sitzplätze im Inneren. Wir berechnen dafür den Linienpreis (s. S. 6) für einfache bzw. Hin- und Rückfahrt zuzüglich 10 % Reservierungsaufschlag.

## Richtpreise für Decksmieten

### Auf einem Linienschiff im Altmühltal

bis 50 Personen	bei ca. 2 Std. Fahrt	480,00
50-100 Pers. (z.B. Kelheim – Riedenburg)	bei ca. 2 Std. Fahrt	910,00
bis 50 Personen	bei ca. 4 Std. Fahrt	790,00
50-100 Pers. (z.B. Kelheim – Riedenburg – Kelheim)	bei ca. 4 Std. Fahrt	1040,00

Preise in € zzgl. ges. MwSt. Bitte beachten Sie, dass die Decksmiete nur in Kombination mit einem gastronomischen Leistungsangebot gebucht werden kann!

**Der genaue Preis errechnet sich aus Teilnehmerzahl, Abfahrtsort, Fahrtroute und -dauer. Gerne vereinbaren wir einen Besichtigungstermin vor Ort, damit Sie sich unsere Ausflugsschiffe einmal näher ansehen können.**

### Streckenlängen und Fahrtdauer auf den Streckenabschnitten

Streckenabschnitte Altmühltal								
Länge in km	8,5	9	5	3	6,5	4,5	5	6,5
Fahrtdauer in Min.	60	60	25	15	60	20	20	60
Streckenabschnitte Donau								
Länge in km	5	34	6	14	31			
Fahrtdauer in Min.	40	150	45	60	200			

Weitere Informationen und Buchung bei: Personenschiffahrt im Donau- und Altmühltal, Postfach 1641, 93309 Kelheim, Tel. 09441-5858, Fax 09441-294847, [www.schiffahrt-kelheim.de](http://www.schiffahrt-kelheim.de)

# Die Weiße Flotte Kelheim

## MFS „Renate“

Personenschiffsverkehr Josef Schweiger e.K., Tel. 09441-176980

Länge: 48,00 m  
Breite: 9,00 m  
Tiefgang: 0,90 m  
Leistung: 2 x 510 PS  
Baujahr: 1988



Kapazität: 600 Pers.,  
1 Hauptdeck mit 200 Restaurantplätzen, 1 Mitteldeck mit 210 Restaurantplätzen, 2 Küchen, 2 Bars, 2 Tanzflächen, 1 Sonnendeck mit 300 Plätzen, vollklimatisiert

## Panoramaschiff „Altmühlperle“

Altmühltal Personenschiffahrt GmbH, Tel. 09441-2487

Länge: 50,00 m  
Breite: 10,50 m  
Tiefgang: 1,10 m  
Leistung: 2 x 340 PS  
Baujahr: 1994



Kapazität: 600 Pers.,  
1 Hauptdeck mit 250 Restaurantplätzen, Küche, Bar, Tanzfläche, 1 Salon oben mit aufschiebbaren Fenstern und rund 50 Sitzplätzen, 1 Sonnendeck mit 300 Plätzen



## MFS „Maximilian II.“

Steibl Personenschiffahrt  
Kelheim GmbH, Tel. 09441-3201

Länge: 46,70 m  
Breite: 8,40 m  
Tiefgang: 0,85 m  
Leistung: 2 x 300 PS  
Baujahr: 1989

Kapazität: 600 Pers., 1 Hauptdeck mit 160 Restaurantplätzen, 1 Mitteldeck mit 110 Restaurantplätzen, 1 Küche, 2 Bars, Tanzfläche, 1 Sonnendeck mit 250 Plätzen

## MFS „Walhalla“

Berchinger Personenschiffahrt Stadler/Steibl GbR, Tel. 09441-3201



Länge: 24,83 m  
Breite: 5,15 m  
Tiefgang: 1,10 m  
Leistung: 200 PS  
Baujahr: 1953

Kapazität: 150 Pers.,  
1 Hauptdeck mit 30 Plätzen, 1 Salon mit 40 Plätzen, 1 Freideck für 80 Personen, 1 Küche

## MFS „Ludwig der Kelheimer“

Steibl Personenschiffahrt Kelheim GmbH,  
Tel. 09441-3201

Länge: 44,00 m  
Breite: 7,20 m  
Tiefgang: 0,80 m  
Leistung: 2 x 307 PS  
Baujahr: 1984

Kapazität: 597 Pers.,  
1 Hauptdeck mit 200 Restaurantplätzen, Küche, Bar, 1 Sonnendeck mit 180 Plätzen, z.T. überdacht



## MFS „Weltenburg“

Personenschiffahrt Stadler GmbH & Co. KG, Tel. 09441-1770390

Länge: 46,70 m  
Breite: 8,40 m  
Tiefgang: 0,85 m  
Leistung: 2 x 300 PS  
Baujahr: 1991



Kapazität: 500 Pers.,  
1 Hauptdeck mit 190 Restaurantplätzen, 1 Mitteldeck mit 120 Restaurantplätzen, Küche, Bar, Tanzfläche, 1 Sonnendeck mit 300 Plätzen, Be- und Entlüftungsanlage, Defibrillator

## MFS „Kelheim“

Personenschiffahrt Stadler GmbH & Co. KG, Tel. 09441-1770390



Länge: 40,50 m  
Breite: 6,22 m  
Tiefgang: 0,80 m  
Leistung: 2 x 220 PS  
Baujahr: 1979

Kapazität: 540 Pers., 1 Hauptdeck mit 100 Restaurantplätzen, Küche, Bar, 1 Sonnendeck mit 150 Plätzen, z.T. überdacht, Defibrillator



## Kelheim – Stadt im Fluss



Im 13. Jahrhundert Residenzstadt der bayerischen Herzöge am Zusammenfluss von Donau und Altmühl, dem heutigen Main-Donau-Kanal.

Hier finden wir die Befreiungshalle, erbaut von König Ludwig I., den imposanten Donaudurchbruch und das Kloster Weltenburg.

Als Eingangspforte zum lieblichen Altmühl- und wildromantischen Donautal ist Kelheim auch ein Knotenpunkt für erholsame Wander-, Fahrrad- und Schiffstouren.

**Besuchen Sie das KELDORADO – unser Erlebnisbad!**

**Täglich ab 9.00 Uhr geöffnet!**



Rennweg 60, 93309 Kelheim  
Info-Tel.: 09441-2267  
[www.keldorado-kelheim.de](http://www.keldorado-kelheim.de)



## Sehenswertes

Archäologisches Museum im spätgotischen Herzogkasten, Orgelmuseum in der ehemaligen Franziskaner-Klosterkirche, Befreiungshalle auf dem Michelsberg, Kloster Weltenburg



### **📍 Tourist-Information der Stadt Kelheim**

Ludwigsplatz 1, 93309 Kelheim, Tel. 09441-701234,  
Fax 09441-701207, [tourismus@kelheim.de](mailto:tourismus@kelheim.de), [www.kelheim.de](http://www.kelheim.de)



## Klosterschenke Weltenburg

*Gemütlich einkehren und genießen*



Das älteste Kloster Bayerns zieht mit seinem barocken Innenhof und der berühmten Asamkirche Besucher aus aller Welt geradezu magisch an. Umgeben von der unberührten Flusslandschaft der Donau und gesäumt von den imposanten Kalkfelsen des bayerischen Jura, verbinden sich auf der Halbinsel der Klosteranlage Natur und Kultur auf einzigartige Weise.

[www.klosterschenke-weltenburg.de](http://www.klosterschenke-weltenburg.de)



Vor historischer Kulisse, unter Kastanienbäumen, servieren gastfreundliche Bedienungen regionale und saisonale Spezialitäten. Das wohlschmeckende dunkle Klosterbier wird direkt aus dem Felsenkeller der ältesten Klosterbrauerei der Welt gezapft. Und mit dem traditionellen Stamperl *Weltenburger Klosterlikör* findet jeder Aufenthalt einen wunderbaren Abschluss.

### **📍 Weltenburger Klosterbetriebe GmbH**

Asamstr. 32, 93309 Kelheim, [info@klosterschenke-weltenburg.de](mailto:info@klosterschenke-weltenburg.de)  
Tel. 09441-6757-0, Fax 09441-6757-25

**Öffnungszeiten:** In der Saison täglich von 8.00-19.00 Uhr, warme Küche durchgehend von 11.00-18.30 Uhr. Für die Monate November bis März entnehmen Sie die aktualisierten Öffnungszeiten der Homepage.

## Riedenburg

Luftkurort und Perle des Altmühltals

Die ideale Kombination aus Gastlichkeit, Kultur und Erlebnis in einer beeindruckenden Landschaftskulisse macht dieses Städtchen und die umliegenden Ortsteile zu einem beliebten Urlaubsziel. Ein gut ausgebautes Netz von Rad- und Wanderwegen in Riedenburger Umgebung führt durch die herrliche Landschaft des Altmühltals und der Jurahöhen. Naturnahe Badefreuden bietet der Freizeitsee St. Agatha.



### Sehenswertes

Kristallmuseum mit weltgrößter Bergkristallgruppe, Falkenhof auf Schloss Rosenberg mit tollen Flugvorführungen, Ausstellung auf Burg Prunn „Ritter, Recken, edle Frauen – Burg Prunn und das Nibelungenlied“, Hofmarkmuseum auf Schloss Eggersberg, Erlebnisbauernhof in Echendorf, Sommerrodelbahn „Altmühl-Bob“, Klingendes Museum, Meeresmuseum



#### ① Touristinformation Riedenburg

Marktplatz 1, 93339 Riedenburg, Tel. 09442-905000,  
Fax 09442-905002, touristik@riedenburg.de, www.riedenburg.de

## Kristallmuseum & Fasslwirtschaft

- Die größte Bergkristall-Gruppe der Welt!  
Gewicht: 7,80 t, 3 x 2 m
- Die weltweit größte Sammlung von Turmalinscheiben aus Madagaskar – über 700 Originale
- „Die Edelsteine der Sterne“
- **NEU 2013:** „Die funkelnden Schätze der Kontinente“
- Der Weg der 1000 Steine
- Mehrmals im Jahr Klangmeditation
- Museumsrallye und Edelsteinsuche für die Kleinen
- Kinderführungen (Termine finden Sie auf unserer Homepage.)
- Der Museumsladen bietet günstige Einkaufsmöglichkeiten ausgesuchter, seltener Mineralien, echten Edelsteinschmuck und vieles mehr...
- Behindertengerecht eingerichtet
- Großer Parkplatz für Pkw's, separater Parkplatz für Busse



#### ① Kristallmuseum

Bergkristallstr. 1, 93339 Riedenburg, Tel. 09442-90030,  
info@kristallmuseum-riedenburg.de, www.kristallmuseum-riedenburg.de  
**Öffnungszeiten:** März bis 1. November täglich durchgehend von 9.00-18.00 Uhr, letzter Einlass 17.30. Kein Ruhetag! In den Wintermonaten an den Advents-Wochenenden von 11-16 Uhr geöffnet und für Gruppen nach Anfrage.

#### Gleich neben dem Museum ist die Fasslwirtschaft!

- Uriger, großteils überdachter Biergarten mit fünf riesigen Bierlagerfässern zum Drinsitzen
- Lassen Sie sich verwöhnen: große, abwechslungsreiche Speisekarte, deftige Brotzeiten, Braten und Steaks, Kaffee und Kuchen, leckere Apfelstrudelvariationen und Eis
- 42 Biersorten aus der Region und der ganzen Welt, Beerenweine und hausgemachte Liköre
- Ab Mai verschiedene Aktionen, wie z. B. Spareribs-Essen, Knödeltag oder Schnitzessen
- Minigolf-Anlage, Kicker-Billard
- „Wilde-Kerle-Spielplatz“, Wickeltisch und Spieleschrank für unsere kleinen Gäste
- Familienfreundlich und behindertengerecht, Gruppen willkommen!



#### ① Fasslwirtschaft

Bergkristallstr. 1, 93339 Riedenburg, Tel. 09442-90030,  
Fax 09442-90031, info@fasslwirtschaft.de, www.fasslwirtschaft.de  
**Öffnungszeiten:** Von Mitte März bis Mitte Oktober ohne Ruhetag!  
Montag ab 18.00 Uhr geschlossen.  
Witterungsbedingte Änderungen behalten wir uns vor!



## Dietfurt

Kleinod inmitten von 7 Juratälern

Entspannen, genießen, radeln und wandern – all dies und noch viel mehr erleben Urlauber und Ausflügler im von sieben Juratälern eingerahmten Dietfurt und seiner Umgebung.

Abwechslungsreich bietet sich die Landschaft des Oberpfälzer Jura durch die Wasserläufe dar: die Altmühl, der Main-Donau-Kanal, der histor. König-Ludwig-Kanal, die Weiße und die Wissinger Laber. Ein Natur-Erlebnis-Weg im Tal der Weißen Laber und die Dietfurter Wasserwege lassen den Wanderer die Natur zu allen Jahreszeiten besonders intensiv erfahren. Lernen Sie zudem die Unterwelt der großartigen Mühlenbachquellhöhle auf dem Höhlenkundlichen Wanderweg kennen.



Im Fasching verwandelt sich Dietfurt in Bayrisch-China, und aus den Dietfurtern werden Chinesen. Als Kennzeichen für diese wundersame Verwandlung besitzt die Stadt sogar einen Chinesenbrunnen und eine Ausstellung zum Chinesenfasching im Rathaus.

### Sehenswertes

Mittelalterliches Stadtbild, barocke Pfarrkirche, Archäologie und Geologie im Museum im Hollerhaus, Erlebnispark Alcmona im Archäologiepark Altmühltal, Altmühltaler Mühlenmuseum, Ausstellung zum Chinesenfasching im Rathaus, Wallfahrtskirche Griesstetten



#### ① Tourist-Information in der Rathauspassage

Hauptstr. 26, 92345 Dietfurt a.d. Altmühl, Tel. 08464-640019, Fax 08464-640035, touristik@dietfurt.de, www.dietfurt.de



## Beilngries

Genuss am Fluss

Das Wasser beeinflusste schon immer das Leben in Beilngries. Die Sulz und die Altmühl fließen hier im Süden zusammen, der Main-Donau-Kanal begrenzt die Stadt im Norden.

Beilngries gehörte lange Zeit zum Hochstift Eichstätt, das bedeutende Baumeister engagiert hatte. So wundert es nicht, dass sich beispielhafte Zeugnisse südländischer Architektur in Beilngries befinden: das barocke Rathaus oder der Rokokobau der Frauenkirche.

Die Gastlichkeit hat in Beilngries eine lange Tradition, und so laden die zahlreichen Beilngrieser Gasthöfe Sie nach einer Radel-, Wander- oder Bootstour zum Verweilen ein.

#### Spezielle Informationen:

- Erlebnisführungen
- Organisation für Gruppenangebote, Stadtführungen, Reiseleitungen
- Altmühltaler Abenteuerpark mit Naturerlebnis- und Waldhochseilgarten
- 9-Loch Golfplatz
- Swin Golfplatz mit Frisbee- und Naturminigolf
- Wünschelrutenweg
- Geotop „Malmschichten am Arzberg“

Aktuelle Veranstaltungsinformationen finden Sie auf [www.beilngries.de](http://www.beilngries.de).

### Sehenswertes

Mittelalterliches Stadtbild, Schloss Hirschberg, Spielzeugmuseum „anno-Dazumal“, Brauereimuseum, Technikmuseum „anno dazumal“ bei der Kratzmühle

#### ① Tourist-Information Beilngries

Hauptstr. 14, 92339 Beilngries, Tel. 08461-8435, Fax 08461-9661, tourismus@beilngries.de, www.beilngries.de





## Berching

Spaziergang im Mittelalter



Das geschlossene mittelalterliche Stadtbild Berchings ist in Bayern nahezu einzigartig. Die über 500 Jahre alte Wehrmauer mit dreizehn Türmen und vier Toren ist vollständig erhalten und teilweise begehbar. Bei einem Spaziergang durch die engen Gassen wird man in die Zeit des Mittelalters entführt.

Tradition hat auch Berchings Bezug zum Wasser. Bereits im 19. Jhd. führte der damals neu gebaute König-Ludwig-Kanal an Berching vorbei. Zeugnis dieser Epoche ist der bis heute erhaltene „alte Kanal“. Seit dem Jahr 1992 liegt Berching direkt am Main-Donau-Kanal, der großen europäischen Wasserstraße, die die Nordsee mit dem Schwarzen Meer verbindet.

## Sehenswertes

Mittelalterliches Stadtbild mit Wehrmauer, Kloster Plankstetten, Heimat- und Gluckmuseum, Stadtpfarrkirche, historischer König-Ludwig-Kanal mit Schleusen, Keltenschanzen, Rokokokirche in Simbach, Bildstöcke, Marterl



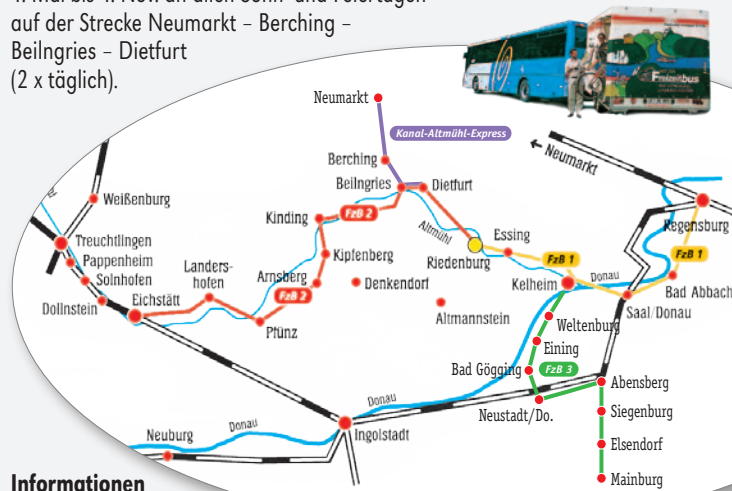
### ① Tourismusbüro Berching

Pettenkoferplatz 12, 92334 Berching, Tel. 08462-20513, Fax 08462-20544, tourismus@berching.de, www.berching.de

## Mit den Freizeitbussen auf Entdeckungsreise



Egal ob „auf Schusters Rappen“ oder mit dem Fahrrad – in den Freizeitbussen sind Sie stets willkommen! Lassen Sie sich von unseren Chauffeuren entführen in die Urlaubsregion im Herzen Bayerns – mit oder ohne Fahrrad. Die Freizeitbusse sind mit einem Fahrradanhänger ausgestattet. Sicherer Transport und leichtes Beladen sind für uns selbstverständlich. Der **Freizeitbus 1** (VLK-Linie 8 bzw. RBO 6016) verkehrt von Karsamstag bis 3. Oktober an allen Samstagen, Sonntagen und Feiertagen auf der Strecke Regensburg-Bad Abbach-Saal/Do.-Kelheim-Riedenburg (3 x täglich). Der **Freizeitbus 2** (RBA-Linie 9222 und 9232) verkehrt täglich vom 1. Mai bis 29. September auf der Strecke Beilngries-Kinding-Eichstätt, am Wochenende zusätzlich bis Riedenburg. Der **Freizeitbus 3** (VLK-Linie 10 bzw. RBO 6018) verkehrt im gleichen Zeitraum wie Freizeitbus 1 auf der Strecke Kelheim-Weltenburg-Eining-Bad Gögging-Neustadt/Do.-Abensberg-Mainburg. Der **Kanal-Alt-mühl-Express** (VGN-Linie 520) fährt vom 1. Mai bis 1. Nov. an allen Sonn- und Feiertagen auf der Strecke Neumarkt – Berching – Beilngries – Dietfurt (2 x täglich).



### Informationen und Fahrpläne:

#### Freizeitbuslinie

1 und 3



Verkehrsgemeinschaft  
Landkreis Kelheim  
Hemauer Str. 48  
93309 Kelheim  
Tel. 09441-207-232, Fax -331  
Infohotline: 0800-9999800  
(Mo-Fr 8-12 Uhr, Mo-Do 14-16 Uhr)  
vlk@landkreis-kelheim.de  
www.vlk-kelheim.de

#### Freizeitbuslinie

2

Zentrale Tourist-Information  
Naturpark Altmühltal  
Tel. 08421-9876-0  
info@naturpark-altmuehlal.de  
www.naturpark-altmuehlal.de



Naturpark  
Altmühltal

#### Kanal-Alt-mühl-Express

Omnibusverkehr  
Franken GmbH  
Tel. 0911-989781-0  
www.vgn.de



# Schiffahrts- und Radwanderkarte im Naturpark Altmühltal

## Archäologiepark Altmühltal

Eine spannende Zeitreise erwartet Sie im Altmühltal zwischen Kelheim und Dietfurt! Lassen Sie sich entführen in die Welt der Neandertaler und Kelten: Auf einer Route von 39 km, die sich gut zu Fuß oder mit dem Rad erkunden lässt, erfahren Sie viel Wissenswertes über die Zeit unserer Vorfahren.



Für Campingfreunde:  
[www.kastlhof.de](http://www.kastlhof.de)



Alle Schiffe transportieren Fahrräder, im Altmühltal ist die Fahrradbeförderung kostenlos!

In Kelheim finden Sie kostenlose, abschließbare Radboxen

- an der Schiffsanlegestelle Altmühltal
- an der Schiffsanlegestelle Donau (Wöhrdplatz)
- in der Stadtmitte im Rathaus-Innenhof

Elektroräder können Sie gerne an unseren Schiffen aufladen. Fragen Sie danach!



## Wetterunabhängige Schifffahrten

Alle Schiffe verfügen über eine Bordheizung, so dass auch Fahrten im Winter oder bei kühler Witterung problemlos durchgeführt werden können. Für Tagungen und Seminare ist ein Teil der Schiffe geeignet – dabei gehören Tageslichtprojektor, Flip-Chart, Leinwand usw. zur Standardeinrichtung.





## DAS EINZIGARTIGE „BIER UND KUNST“-ERLEBNIS!

**ENTDECKEN SIE, WIE BAYERISCHE  
BIERKULTUR UND KUNST IN EINER DER  
ÄLTESTEN BRAUEREIEN DER WELT  
ZUEINANDER FINDEN.**

**HÖREN SIE INTERESSANTES UND  
AMÜSANTES RUND UM'S BIER  
UND LASSEN SIE SICH  
BEGEISTERN VON KÜNST-  
LERISCH GESTALTETEN  
BRAUEREIRÄUMEN UND DER  
REIZVOLLEN ARCHITEKTUR  
DES KUCHLBAUER TURMES,  
EINEM HUNDERTWASSER  
ARCHITEKTURPROJEKT!  
(\*GEPLANT UND BEARBEITET  
VON ARCHITEKT PETER PELIKAN)**

**Informationen zum Kuchlbauer  
Turm und Kuchlbauer's Bierwelt  
wie Öffnungszeiten, Brauerei-  
führungen und Eintrittspreise etc.  
finden Sie unter  
[www.kuchlbauers-bierwelt.de](http://www.kuchlbauers-bierwelt.de)**



**Brauerei zum Kuchlbauer  
GmbH & Co KG  
Römerstr. 5-9 · 93326 Abensberg  
Tel. 0 94 43-91 01-0**



© Brauerei zum Kuchlbauer GmbH & Co KG  
© Gruener Janura AG, Gärus, Schweiz 2010

## Was Sie noch wissen sollten

**Allgemeine Geschäftsbedingungen** werden auf Wunsch gerne zugesandt oder siehe auch [www.schiffahrt-kelheim.de](http://www.schiffahrt-kelheim.de).

Auch Raucher sind bei uns willkommen. Auf dem Freideck können Sie nicht nur die Aussicht, sondern auch Ihre Zigarette genießen. In den geschlossenen Räumen ist das Rauchen nicht gestattet.



Ihr **Navigationsystem** bringt Sie sicher zu unseren Schiffsanlegestellen:

Kelheim/Donau: Stadtknechtstr. 5, N 48° 54' 55" – E 11° 52' 11"

Kelheim/Altmühltal: Niederdörfel, N 48° 55' 06" – E 11° 52' 32"

Parkpl. Weltenburg: 93309 Kelheim, Asamstr. 20, N 48° 53' 34,37" – E 11° 49' 24,38"

Essing: Nähe Auenweg, N 48° 55' 49" – E 11° 47' 30"

Prunn: Nußhausen, N 48° 56' 57" – E 11° 44' 21"

Riedenburg: An der Altmühl 9, N 48° 57' 45" – E 11° 41' 04"

Eggersberg: Untereggersberg, N 48° 58' 30" – E 11° 39' 01"

Meiher: An der Staatsstr. 2030, N 48° 59' 43" – E 11° 37' 52"

Dietfurt: Nähe Griesstetten, N 49° 01' 38" – E 11° 34' 58"

Beilngries: Am Main-Donau-Kanal, N 49° 02' 29" – E 11° 28' 13"

Berching: Uferpromenade 2, N 49° 06' 35" – E 11° 26' 21"

Regensburg: Neuer Dultplatz, N 49° 1' 36,8" – E 12° 5' 25,4"

### Impressum:

Herausgeber: Personenschiffahrt im Donau- und Altmühltal – Firmenübersicht auf der Rückseite

Gestaltung: [www.diegrafikschmiede.de](http://www.diegrafikschmiede.de) Verena Lindner, Druck: Erhardi Druck GmbH, Regensburg

Bilder: Verena Lindner, Rainer Schneck, Informationszentrum Naturpark Altmühltal, Tourismusverband

im Landkreis Kelheim, Personenschiffahrt im Donau- und Altmühltal

12. Auflage: 300.000 Stück, Stand März 2013 – Änderungen vorbehalten.

Ältere Fahrpläne verlieren mit dieser Ausgabe ihre Gültigkeit!



**OSTBAYERN**  
[www.ostbayern-tourismus.de](http://www.ostbayern-tourismus.de)

**TOURISMUSVERBAND**  
IM LANDKREIS KELHEIM E.V.





# Wie Sie uns erreichen



## Personenschiffahrt im Donau- und Altmühltal

Postfach 16 41 · 93305 Kelheim · Tel. 094 41-58 58 · Fax 094 41-29 48 47  
[info@schiffahrt-kelheim.de](mailto:info@schiffahrt-kelheim.de) · [www.schiffahrt-kelheim.de](http://www.schiffahrt-kelheim.de)



Personenschiffahrt  
**Stadler** GmbH & Co. KG  
 Postfach 1613 · 93305 Kelheim  
 Tel. 09441-7299 od. 4354  
 HRB: 4015



Personenschiffsverkehr  
**SCHWEIGER**  
 Josef Schweiger e.K.  
 Rennweg 32 · 93309 Kelheim  
 Tel. 09441-17698-0



Steibl Personenschiffahrt  
 Kelheim GmbH  
 Postfach 1665 · 93305 Kelheim  
 Tel. 09441-3201 · HRB: 4465



Altmühltal Personenschiffahrt GmbH  
 Postfach 1111 · 93301 Kelheim  
 Tel. 09441-2487  
 HRB: 5429



Berchinger Personenschiffahrt  
 Stadler/Steibl GbR  
 Postfach 1665 · 93305 Kelheim  
 Tel. 09441-3201