

# Zu Gast

Unternehmensverzeichnis  
Stadt/Landkreis Günzburg 2015

LANDKREIS GÜNZBURG



DIE FAMILIEN- UND  
KINDERREGION



**Gastgeber**  
auch unter  
[www.familien-und-kinderregion.de](http://www.familien-und-kinderregion.de)  
mit Online-  
Buchungs-  
möglichkeit

Bayern®



Zelten wie ein Abenteurer, nächtigen im Baumhotel oder doch lieber Spaß und Action auf dem Bauernhof? In diesem Unterkunftsverzeichnis ist für jeden was dabei!

# Willkommen in der Region!

*Wir begrüßen Sie in der Familien- und Kinderregion Landkreis Günzburg!*



Hier wird Ihnen und Ihrer Familie einiges geboten! In unsere Ferienregion können Sie jeden Tag etwas Spannendes erleben: Ein Tag im LEGOLAND®, Radfahren auf verschiedenen langen Strecken – passend auf Sie und Ihre Wünsche abgestimmt – und Geschichte zum Anfassen: Der Schwäbische Barockwinkel

bietet seinen Besuchern Barockkunst vom Feinsten – Schlösser, Klöster, Kirchen und Bürgerhäuser.

Dass Sie nicht alles an einem Tag besuchen können, ist klar. Daher halten Sie einen klei-

nen Schatz in den Händen: Das Unterkunftsverzeichnis für die Stadt und den Landkreis Günzburg! Auf den nachfolgenden Seiten finden Sie schöne Ferienwohnungen, Campingplätze, Pensionen, Gasthöfe oder ein angenehmes Hotel, von dem aus Sie Ihren Besuch im LEGOLAND und den Sehenswürdigkeiten in der Familien- und Kinderregion planen können. Für jeden Geschmack und Geldbeutel ist etwas dabei! Dieses Unterkunftsverzeichnis bietet eine umfassende Übersicht und detaillierte Informationen zu den Übernachtungsmöglichkeiten. Gehen Sie auf Entdeckungstour: Zuerst im Heft und dann in der Region!

„Spaß & Action: und dann einfach nur ins Bett fallen – ein Traum für uns!“





# Schee, dass dau bisch\*

## So kommen Sie zu uns!

Die Familien- und Kinderregion Landkreis Günzburg liegt zentral im Süden Deutschlands in Bayern und an der Grenze zu Baden-Württemberg. Sie finden uns auf halber Strecke zwischen Stuttgart und München am Autobahnknoten A7/A8. Per Auto, Bahn und Flugzeug können Sie uns erreichen. Mehr Infos auf [www.familien-und-kinderregion.de](http://www.familien-und-kinderregion.de)

\*Schwäbisch für:  
Herzlich Willkommen!



### Sicher mit dem Rad unterwegs!

Die Radwege im Landkreis Günzburg sind sehr beliebt bei Familien, weil sie mit wenig Steigungen auch für kleinere Fahrradfreunde geeignet sind! Ein neues Beschilderungssystem führt Sie an unseren vier Flüssen entlang durch die Region (siehe Seite 27). Unsere neu aufgelegte Fahrradkarte und eine neue Radwegebroschüre zum Start der Fahrradsaison unterstützen Sie bei den Planungen – egal, ob es eine Mehrtagestour oder ein kurzer Fahrradausflug in der Region wird. Fragen Sie uns bitte danach – wir helfen Ihnen gerne weiter und schicken Ihnen die Unterlagen zu!

### Für Leib und Seele gesorgt!

Mit dem Unterkunftsverzeichnis halten Sie nicht nur übersichtliche Informationen in Bezug auf ihre Übernachtungsmöglichkeiten in Händen. Gleich auf den ersten Seiten finden Sie gute Adressen für bayerisch-schwäbische Gastlichkeit und Gemütlichkeit. Probieren Sie einfach mal unsere heimische Gastronomie aus. Leckere Kässpätzle, Maultaschen oder ein schwäbischer Zwiebelrostbraten – vielleicht sogar im Biergarten unter Kastanien – sind jedem Gast zu empfehlen! *Genießen Sie Ihren Aufenthalt in der Familien- und Kinderregion Günzburg!*

Haben Sie Fragen zu unseren Unterkunftsöglichkeiten oder der Region?

**Unsere Adresse:**  
 Regionalmarketing Günzburg GbR  
 – Wirtschaft und Tourismus  
 An der Kapuzinermauer 1, D-89312 Günzburg  
 E-Mail: [service@landkreis-guenzburg.de](mailto:service@landkreis-guenzburg.de)  
 Web: [www.familien-und-kinderregion.de](http://www.familien-und-kinderregion.de)  
 Telefon: +49 (0) 8221/95140  
 Fax: +49 (0) 8221/95145

**Hotels & Gasthöfe**  
ab Seite 4

**Pensionen & Privatzimmer**  
ab Seite 10

**Ferienhäuser & Ferienwohnungen**  
ab Seite 16

**Campingplätze**  
auf Seite 25

**Bauernhöfe**  
ab Seite 26



## Ankommen und wohlfühlen!

Herzlichkeit, Gastfreundschaft und Wohlbefinden stehen bei uns in der Region an erster Stelle. Genießen Sie unbeschwerte Tage und lassen Sie sich verwöhnen. Das bieten Hotels und Gasthöfe unserer Region!



★★★★/★★★★

B4

### Autenrieder Brauereigasthof mit Wohlfühlhotel und Gästehaus Schlossbräu

Hopfgartenweg 2, 89335 Ichenhausen / Autenried, Tel. 08223-968440, Fax 08223-968480, info@brauereigasthof-autenried.de, www.brauereigasthof-autenried.de



Wohlfühlhotel \*\*\*\* mit 10 EZ, 15 DZ und 4 Suiten (30, 60 und 84 m<sup>2</sup>), Gästehaus\*\*\* mit 5 Familienzimmern und 2 Appartements (52 und 56 m<sup>2</sup>), Brauereigasthof mit Wohlfühlhotel im historischen Ambiente. Eingebettet zwischen alten Bäumen ist unser Autenrieder Brauereigasthof eine echte Rarität im Schwäbischen Barockwinkel. Inklusive Frühstück.

Typ	Belegung	Preis pro Nacht
Einzelzimmer	1	76,- €
Doppelzimmer	2	126,- €
Suite	2-6	138 - 248,- €
Familienzimmer	3-4	126 - 146,- €
Appartement	4-5	164 - 188,- €



★★★★

D6

### Heilbad Krumbad

Bischof-Sproll-Str. 1, 86381 Krumbach, Tel. 08282-9060, Fax 08282-906200, info@krumbad.de, www.krumbad.de

Herrlich in der Natur gelegenes Kneipp-Heilbad. Cafe, Bewegungsbad (32°C), Kneippen, Massagen, Nordic-Walking-Parcours, Sauna, Dampfbad, Rasulbad. Preiswerte Gesundheitswochen, Kuren. Inklusive Frühstück.

Typ	Belegung	Preis pro Nacht
Einzelzimmer	1	58,- €
Doppelzimmer	1-2	104,- €



★★★★

C3

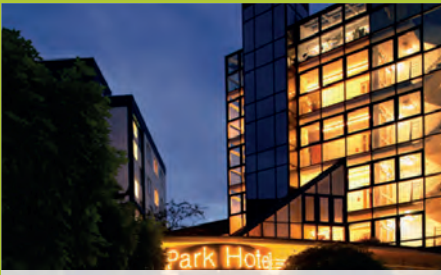
### Hotel Zettler

Ichenhauser Str. 26 A, 89312 Günzburg, Tel. 08221-36480, Fax 08221-6714, info@hotel-zettler.de, www.hotel-zettler.de

Familiengeführtes First-Class-Hotel und LEGOLAND-Hotelpartner. Das LEGOLAND liegt nur 4 km entfernt. Ein schöner Garten, Kinderspielplatz, Spielecke, Sauna, Dampfbad und Fitnessraum runden das Angebot ab. Mehrfach ausgezeichnete Küche. Übernachtung inklusive Frühstücksbuffet.

Typ	Belegung	Preis pro Nacht
Einzelzimmer	1	ab 89,- €
Doppelzimmer	1-2	ab 125,- €
Mehrbettzimmer	2-3	ab 135,- €
Familienzimmer	2-4	ab 223,- €





★★★★

## Parkhotel Schmid

Augsburger Str. 28, 86477 Adelsried, Tel. 08294-2910, Fax 08294-2429, info@parkhotel-schmid.de, www.parkhotel-schmid.de

Individuell geführtes Hotel in modernem und komfortablem Ambiente. 94 stilvoll ausgestattete Zimmer in unterschiedlichem Design, Restaurant mit Wintergarten, Biergarten, Kinderspielplatz im Park, karibische Pool- und Saunalandschaft, Parkplätze, gute Autobahnanbindung. Inklusive Frühstück.

Typ	Belegung	Preis pro Nacht
Doppelzimmer	1-2	109,- €
Mehrbettzimmer	1-4	149-169,- €



★★★★S

E3

## Best Hotel Mindelta

Robert-Bosch-Straße 3, 89343 Jettingen-Scheppach, Tel. 08225-9970, Fax 08225-997100, besthotel@besthotel.de, www.besthotel.de

Das Best Hotel Mindelta liegt direkt angebunden an die A8 Ausfahrt Nr. 69 Burgau/Jettingen-Scheppach. Inklusive Frühstück.

Typ	Belegung	Preis pro Nacht
Einzelzimmer	1	59-69,- €
Doppelzimmer	1-2	69-99,- €
Familienzimmer	3-4	89-119,- €
Familien-suite	2-6	149-179,- €



★★★★S

E6

## Klosterbräuhaus Ursberg

Dominikus-Ringeisen-Str. 2, 86513 Ursberg, Tel. 08281-99890, Fax 08281-998959, info@klosterbraeuhaus.de, www.klosterbraeuhaus.de

LEGOLAND-Hotelpartner, moderne Zimmer und Gasträume, eigene Brauerei, herrlicher Biergarten mit großem Spielplatz, Restaurant mit schwäbischen Spezialitäten, neuer Wellnessbereich mit Sauna und Dampfbad, Badeseen und Radwege in der näheren Umgebung, Tagungen und Feiern bis 270 Personen. Inklusive Frühstück.



Typ	Belegung	Preis pro Nacht
Einzelzimmer	1	58,- €
Doppelzimmer	1-2	91,- €
Mehrbettzimmer	2-4	ab 99,- €
Appartement	2-6	ab 166,- €



★★★★S

A2

## Lobinger Hotel „Weisses Ross“

Hindenburgstr. 29-31, 89129 Langenau, Tel. 07345-8010, Fax 07345-801551, langenau@lobinger-hotels.de, www.lobinger-hotels.de

Genießen sie die herzliche u. offene Atmosphäre in unserem traditionsreichen Lobinger Hotel „Weisses Ross“ im Herzen Langenaus. Für Familien ist das nur 12 Autominuten entfernte LEGOLAND u. das Steiff Erlebnismuseum in Giengen a.d. Brenz schnell zu erreichen. Kinder fühlen sich im großen Spielzimmer wohl. Inklusive Frühstück.

Typ	Belegung	Preis pro Nacht
Einzelzimmer	1	ab 69,- €
Doppelzimmer	1-2	ab 89,- €
Mehrbettzimmer	1-4	ab 119,- €
Suite	2-3	ab 89,- €



G★★★★/F★★★★

B3

## Gästehaus Kirchenbauerhof

Leipheimer Straße 7, 89347 Bubesheim, Tel. 08221-6388, Fax 08221-206965, kirchenbauerhof@yahoo.de, www.kirchenbauerhof.de

Wir laden Sie recht herzlich ein bei uns ein paar Tage und gerne auch länger in unserem Gästehaus mit 3 Ferienwohnungen, 6 Appartements, 8 Familienzimmern & 2 Doppelzimmern zu verbringen! Unser Gästehaus liegt in der kleinen Gemeinde Bubesheim, nur 5 km von LEGOLAND entfernt.



Typ	Belegung	Preis pro Nacht
Doppelzimmer	1-2	68,- €
Familienzimmer	1-4	85-95,- €
Appartement (48 m²)	2-4	70,- €
Ferienwohnung (75 m²)	2-5	80,- €



★★★★

E3

## Gasthof Sonne

Augsburger Str. 5, 89365 Röfingen, Tel. 08222-410070, Fax 08222-42132, info@sonne-roefingen.de, www.sonne-roefingen.de

Landgasthof am Rande der Holzwinkelregion, regionale schwäbische Küche, tägl. Mittagstisch, großer Biergarten, Busservice, moderne Fremdenzimmer, Spielplatz, Fahrradgarage, Frühstücksbuffet. Fahrradwege in alle Richtungen, 10 km bis zum LEGOLAND.

Typ	Belegung	Preis pro Nacht
Einzelzimmer	1	37,- €
Doppelzimmer	1-2	58,- €
Mehrbettzimmer	1-3	78,- €
Familienzimmer	3-4	94,- €

## Hotels & Gasthöfe



G★★★

C4

### Gasthof „Zum Ochsen“

Hauptstr. 27, 89367 Waldstetten, Tel. 08223-2106, Fax 08223-2111, info@zum-ochsen.de, www.zum-ochsen.de

Familiengef. Gasthof, m. gutbürgerl. Küche, schwäb. Spezialitäten, ruhige Lage, moderne, freundliche Gästezimmer, Appartement (25 m<sup>2</sup>), Familienzimmer, und 2 Ferienwohnungen (65 m<sup>2</sup>). 10 km zum LEGOLAND.

Typ	Belegung	Preis pro Nacht
Einzelzimmer	1	38,- €
Doppelzimmer	1-2	68,- €
Appartement	2-3	70,- €
Mehrbettzimmer	3-5	103-120,- €
Ferienwohnung ★★★	1-5	81-87,- €



★★★

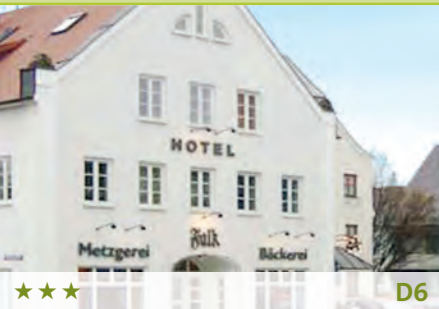
E3

### Hotel-Pension Futterknecht

Dillinger Str. 7, 89331 Burgau, Tel. 08222-90063, Fax 08222-90065, futterknecht@t-online.de, www.pension-futterknecht.de

Moderne Zimmer mit TV, Telefon, Minibar, reichhalt. Frühstücksbuffet, jedes Zimmer mit Du/WC, zwei Zimmer mit Kochgelegenheit, zwei Zimmer rollstuhlgerecht, Garten mit Spielgeräten, LEGOLAND 10 km. Inklusive Frühstück.

Typ	Belegung	Preis pro Nacht
Einzelzimmer	1	48,- €
Doppelzimmer	1-2	76,- €
Mehrbettzimmer	3-4	96-176,- €



★★★

D6

### Hotel-Gasthof Falk

Heinrich-Sinz-Str. 4, 86381 Krumbach, Tel. 08282-2011, Fax 08282-2024, info@falk-krumbach.de, www.falk-krumbach.de

Legoland-Partner. Familiengeführter Hotel-Gasthof mit eigener Metzgerei, großer Spielplatz, Biergarten. 20 km zum LEGOLAND, 400 m zum Freibad. Alle Zimmer mit DU/WC/TV/Tel, Frühstücksbuffet; Auszeichnungen f. bayerische Küche und Kinderfreundlichkeit. Parkplatz und W-Lan kostenlos. Inklusive Frühstück.

Typ	Belegung	Preis pro Nacht
Einzelzimmer	1	42-45,- €
Doppelzimmer	2	55-80,- €
Mehrbettzimmer	3-4	70-98,- €
Familienzimmer	4-6	80-110,- €



★★★

C3

### Hotel Römer

Ulmer Str. 26, 89312 Günzburg, Tel. 08221-367380, Fax 08221-3673877, info@hotel-roemer.de, www.hotel-roemer.de

Familienfreundl. Haus; zentrumsnah; 10 Gehmin. zum Bahnhof, 5 Gehmin. zur hist. Altstadt, zum LEGOLAND 4 km. Künstlerisch gestaltetes Haus mit römischem Gussfundament im Frühstücksraum, Hotelbar, Sauna (kostenlos), Lift, Fahrradraum. Direkt am Donauradwanderweg gelegen. Kostenloses Internet (W-Lan). Inklusive Frühstück



Typ	Belegung	Preis pro Nacht
Einzelzimmer	1-2	69-93,- €
Doppelzimmer	2-4	93-139,- €



★★★

B3

### Hotel „Zur Post“

Bahnhofstr. 6, 89340 Leipheim, Tel. 08221-2770, Fax 08221-277200, info@hotel-post-leipheim.de, www.hotel-post-leipheim.de

Der familiär geführte Betrieb bietet Ihnen alle Möglichkeiten für einen erholsamen Urlaub. Aktiv entspannen auf unseren Kegelbahnen und Geselligkeit am Abend. Unser romantischer Biergarten bietet Platz für größere und kleinere Runden. Besonders interessant für Fahrradfahrer - Donauradweg. Inklusive Frühstück



Typ	Belegung	Preis pro Nacht
Einzelzimmer	1	52-71,- €
Doppelzimmer	2	85-110,- €
Mehrbettzimmer	3-4	98-152,- €



P★★★

F3

### Landgasthof „Zum Adler“

Dorfstr. 4, 89361 Landensberg/Glöttweng, Tel. 08222-1303, Fax 08222-965355, landgasthof@adler-gloettweng.de, www.adler-gloettweng.de

Von Stuttgart herkommend über die A 8 Ausfahrt Burgau Richtung Augsburg-Zusmarshausen Von München herkommend über die A 8 Ausfahrt Zusmarshausen Richtung Ulm-Burgau. Wir liegen direkt an der B 10 zwischen Burgau und Zusmarshausen. Inklusive Frühstück.

Typ	Belegung	Preis pro Nacht
Einzelzimmer	1	ab 39,- €
Doppelzimmer	1-2	ab 58,- €
Mehrbettzimmer	3-4	58-100,- €





★★★

B3

## Waldvogel

Grüner Weg 1, 89340 Leipheim, Tel. 08221-27970, Fax 08221-279734, info@wald-vogel.de, www.wald-vogel.de

Ländlicher Hotel-Gasthof in ruhiger Lage, reg. Speisekarte, Kastanien-Biergarten, Spielplatz, Streichelzoo, Schwäbischer Kartoffelwirt und Landkreissieger im Wettbewerb „Bayerische Küche“, bester Betrieb in Schwaben im Wettbewerb „Gesund essen“. Inklusive Frühstück.

Typ	Belegung	Preis pro Nacht
Doppelzimmer	1-2	68 - 98,- €
Mehrbettzimmer	1-4	68 - 140,- €



G★★★

D3

## Gasthof Adler

Josef-Zech-Straße 1, 89331 Burgau/Unterknöringen, Tel. 08222-1434, Fax 08222-42072, gasthof.adler@t-online.de, www.gasthof-zech.de

In beschaulicher Landschaft vor den Toren der Stadt Burgau, nur 10 Min. vom LEGOLAND entfernt, liegt unserer familiengeführter Gasthof mit schwäbischer Küche. Ein Paradies für Kinder: Tiergarten mit Ziegen und mehr, Spielplatz. Freitag Ruhetag - Hotel geöffnet. Kostenloses WLAN. Inklusive Frühstück.

Typ	Belegung	Preis pro Nacht
Einzelzimmer	1	38,- €
Doppelzimmer	1-2	67,- €
Mehrbettzimmer	1-4	84- 98,- €



★★S

E3

## Gasthof Zahler

Augsburger Straße 69, 89365 Röfingen, Tel. 08222-96990, Fax 08222-969913, info@gasthof-zahler.de, www.gasthof-zahler.de

Landgasthof, durchgehende Küche, Hausschlachtung, eigene Landwirtschaft, schwäb. Kartoffelwirt. Inklusive Frühstück.

Typ	Belegung	Preis pro Nacht
Einzelzimmer	1	38,- €
Doppelzimmer	1-2	60,- €
Mehrbettzimmer	1-4	75 - 85,- €



★★

E4

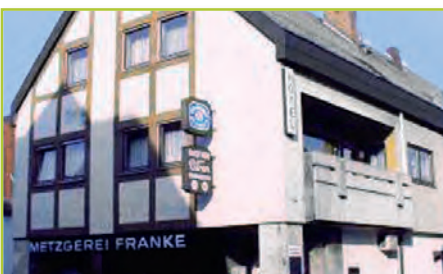
## Gasthof „Zur Sonne“

Hauptstr. 75, 89343 Jettingen-Scheppach, Tel. 08225-1030, Fax 08225-3541, gasthof.sonne@t-online.de, www.sonne-jettingen.de

Gemütlicher Gasthof mit reg. und internationaler Küche. Die 16 Gästezimmer sind mit DU/WC,TV und Telefon ausgestattet. Fahrrad- und kinderfreundlich, Hunde auf Anfrage erlaubt. Kostenloses W-Lan. Nur 2 km von der A 8 entfernt. 10 Minuten ins Legoland. Inklusive Frühstück.

Typ	Belegung	Preis pro Nacht
Einzelzimmer	1	49,- €
Doppelzimmer*	1-4	75,- €
Familienzimmer*	2-5	90,- €

\* Kinderfestpreis 12,- €



★★

B3

## Hotel Gasthof Bären

Günzburger Straße 15, 89340 Leipheim, Tel. 08221-72047, Fax 08221-72048, info@baeren-leipheim.de, www.baeren-leipheim.de

Gasthof mit 18 Zimmern in Leipheim. In der Stadtmittle von Leipheim, direkt am Marktplatz und im historischen Wallgraben finden Sie die angenehme Gastlichkeit des „Bären“. Im rustikalen Restaurant servieren wir gutbürgerliche und schwäbische Küche mit Spezialitäten aus eigener Schlachtereie. Inklusive Frühstück.

Typ	Belegung	Preis pro Nacht
Einzelzimmer	1	40,- €
Doppelzimmer	1-2	60,- €
Mehrbettzimmer	1-4	75 - 90,- €



★S

D1

## Landgasthof Sonne

Hauptstr. 56, 89423 Gundelfingen, Tel. 09073-7334, Fax 09073-3270, info@sonne-gundelfingen.de, www.sonne-gundelfingen.de

Gemütlicher Landgasthof mit eigener Metzgerei und Angus-Rinderzucht, Zimmer in verschiedenen Kategorien möglich, Sonnenterasse, kein Ruhetag, ganzjährig geöffnet, Kinderkarte. Feinschmecker-Auszeichnung. Bayerische Küche Auszeichnung in Gold. Familien, Radfahrer, Motorradfahrer und Busse herzlich willkommen. Inklusive Frühstück.

Typ	Belegung	Preis pro Nacht
Einzelzimmer	1	30-51,- €
Doppelzimmer	1-2	53-78,- €
Mehrbettzimmer	1-3	63-88,- €



D5

## Baumhotel Auszeit

Kammellauweg 1, 89358 Kammeltal/Behlingen, Tel. 0170-1705882, baumhotel-auszeit@t-online.de, www.baumhotel-auszeit.de

Buche deinen Kindheitstraum! Übermachtet im Baumhaus mit Blick in den Sternenhimmel! Inmitten der Natur haben Sie die Möglichkeit in einem der drei Baumhäuser „Wasserhaus“, „Wiesenhaus“ oder „Nest“ zu übernachten. Inklusive Bettwäsche, Handtücher, Endreinigung und Frühstück.

Typ	Belegung	Preis pro Nacht
Baumhaus	1 - 6	130 - 410,- €



C4

## Gasthof Nußbaum

Ulmer Straße 1, 89335 Ichenhausen/Oxenbronn, Tel. 08223-3884, Fax 08223-1054, info@gasthof-nussbaum.de, www.gasthof-nussbaum.de

Familiengeführter Gasthof mit regionaler Küche, schöner Biergarten, Wurst aus eigener Herstellung, Spielplatz, Tiergarten, 8 km ins LEGOLAND, Gästezimmer mit DU/WC. Gesamtzahl Zimmer: 4. Inklusive Frühstück.

Typ	Belegung	Preis pro Nacht
Doppelzimmer	1 - 2	66,- €
Mehrbettzimmer	3 - 4	88 - 98,- €



B3

## Hotel Gasthof Hirsch

Ulmer Straße 1, 89340 Leipheim, Tel. 08221-71411, Fax 08221-7632, hotel-gasthof-hirsch@t-online.de, www.brauereigasthof-hirsch.de

Unser Familienbetrieb, der 0,6 km von der Autobahn entfernt ist, bietet neben schwäbischen Spezialitäten auch hausgebräutes Bier an und liegt im Ortskern von Leipheim, nur 6 km von Legoland entfernt. Mittags- und Abendtisch.



Typ	Belegung	Preis pro Nacht
Einzelzimmer	1	30 - 39,- €
Doppelzimmer	2	47 - 69,- €
Mehrbettzimmer	3 - 4	65 - 100,- €



C3

## Hotel Heike garni

Waldsiedlung 14, 89359 Kleinkötz, Tel. 08221-3698460, Fax 08221-36984630, info@hotel-heike.de, www.hotel-heike.de

Nur 10 Gehminuten entfernt vom Legoland Deutschland erwartet Sie dieses familienfreundliche Hotel. Zu dessen Vorzügen zählen kostenfreie Parkmöglichkeiten und ein reichhaltiges Frühstücksbuffet.

Typ	Belegung	Preis pro Nacht
Doppelzimmer	2	95,- €
Mehrbettzimmer	3 - 4	105 - 114,- €
Familienzimmer	4	168,- €



E/F6

## Hotel Sonnenhof

Messerschmittstr. 1, 86470 Thannhausen, Tel. 08281-999480, Fax 08281-9994829, sonnenhof\_thannhausen@yahoo.de, www.sonnenhof-thannhausen.de

Unser Hotel im Allgäuer Stil finden Sie am Ortsrand in Richtung Krumbach. Wir befinden uns 26km vom LEGOLAND und 30km vom Sky-Line Park entfernt. Inklusive Frühstück.

Typ	Belegung	Preis pro Nacht
Einzelzimmer	1	38,- €
Doppelzimmer	1 - 2	69,- €
Mehrbettzimmer	1 - 4	87 - 117,- €



D3

## Landgasthof Jehle

Pfarrer-Völk-Straße 22, 89331 Burgau/Limbach, Tel. 08222-1602, Fax 08222-412895, kontakt@gasthof-jehle.com, www.gasthof-jehle.com

Familiär geführter Landgasthof, gutbürgerliche schwäbische Küche, moderne Gästezimmer, Festsaal für Familien- und Betriebsfeiern von 50 - 250 Pers., gr. Parkplatz auch für Omnibusse, 5 km von LEGOLAND. Doppelzimmer auch als Einzelzimmer buchbar. Freitag Ruhetag, Hotel geöffnet. Inklusive Frühstück.

Typ	Belegung	Preis pro Nacht
Doppelzimmer	1 - 2	38 - 60,- €
Mehrbettzimmer	3 - 5	80 - 100,- €



## Ausgezeichnete Qualität



Optimalen Service und Standards – das garantieren Ihnen die Klassifizierungen und entsprechende Sterne der jeweiligen Unterkunft. Es gelten die Kriterien der DEHOGA-Klassifizierung sowie der G-Klassifizierung.



### DEHOGA-Klassifizierung – Mindeststandards:

#### ★★★★ FIRST CLASS – Unterkunft für hohe Ansprüche:

18 Stunden besetzte separate Rezeption, 24 Stunden erreichbar; Lobby mit Sitzgelegenheiten und Getränkeservice, Hotelbar; Frühstücksbuffet oder Frühstückskarte mit Roomservice; Minibar oder 24 Stunden Getränke im Roomservice; Sessel/Couch mit Beistelltisch; Bademantel, Hausschuhe auf Wunsch; Kosmetikartikel (z. B. Duschhaube, Nagelfeile, Wattestäbchen), Kosmetikspiegel, großzügige Ablagefläche im Bad; Internetzugang und Internetterminal; À-la-carte-Restaurant.

#### ★★★ KOMFORT – Unterkunft für gehobene Ansprüche:

14 Stunden besetzte separate Rezeption, 24 Stunden erreichbar, zwei-sprachige Mitarbeiter (deutsch/englisch); Sitzgruppe am Empfang, Gepäckservice; Getränkeangebot auf dem immer; Auf Wunsch (mobiles) Telefonauf dem Zimmer; Internetzugang auf dem Zimmer oder im öffentlichen Bereich; Heizmöglichkeit im Bad, Haartrockner, Papiergesichtstücher; Ankleidespiegel, Kofferablage; Nähzeug, Schuhputzwerkzeuge, Waschen und Bügeln der Gästewäsche; Zusatzkissen und -decke auf Wunsch; Systematischer Umgang mit Gästebeschwerden

#### ★★ STANDARD – Unterkunft für mittlere Ansprüche:

Frühstücksbuffet; Leselicht am Bett; Schaumbad oder Duschgel; Badetücher; Wäschefächer; Angebot von Hygieneartikeln (Zahnbürste, Zahncreme, Einmalrasierer etc.); Kartenzahlung möglich

#### ★ TOURIST – Unterkunft für einfache Ansprüche:

Alle Zimmer mit Dusche/WC oder Bad/WC; Tägliche Zimmerreinigung; Alle Zimmer mit Farb-TV samt Fernbedienung; Tisch und Stuhl; Seife oder Waschlotion; Empfangsdienst; Telefax am Empfang; Dem Hotelgast zugängliches Telefon; Erweitertes Frühstücksangebot; Getränkeangebot im Betrieb; Depotmöglichkeit

### Die Deutsche Klassifizierung für Gastehäuser, Gasthöfe und Pensionen (G-Klassifizierung) wendet sich an Beherbergungsbetriebe mit mehr als 8 Gästebetten und nicht mehr als 20 Gästezimmern, die keinen Hotelcharakter aufweisen und in deren Betriebsname der Begriff »Hotel« nicht enthalten sein darf. Mindeststandards:

#### G★★★★ Unterkunft für hohe Ansprüche

Frühstücksbuffet oder Frühstückskarte; Zusätzlicher Aufenthaltsraum neben Frühstücks-/Speiseraum; Sitzgruppe im Haus; Telefon, Sessel oder Couch mit Beistelltisch auf dem Zimmer; Auswahl alkoholischer Getränke und Snacks; Kleines Speisenangebot am Abend; Kühlschrank auf dem Zimmer; Kosmetikspiegel, großzügige Ablageflächen und Heizmöglichkeit im Bad; Kosmetikartikel, Bademantel, Slipper; Stereoanlage mit CD-/MP3-Player oder -Dockingstation und DVD-Player mit Filmauswahl im Aufenthaltsraum; Gesicherte Gepäckaufbewahrung; Akzeptanz von Kreditkarten, ec-Cash oder ELV

#### G★★★ Unterkunft für gehobene Ansprüche

Empfangsbereich und Safe im Haus; Getränkeangebot auf dem Zimmer, Kaffee- und Teekocher im Haus; Haartrockner; Angebot von Hygieneartikeln; Nähzeug und Schuhputzwerkzeuge; Ankleidespiegel, Kofferablage; Waschraum mit Waschmaschine und Trockenmöglichkeit; Tagesaktuelles Zeitungsangebot; Internetzugang; Homepage; Bargeldloses Zahlen

#### G★★ Unterkunft für mittlere Ansprüche

Erweitertes Frühstücksangebot; Farbfernseher; Badetuch; Schaumbad oder Duschgel; Bügelbrett und -eisen; Wäschefächer; Weckvorrichtung; Auswahl an Gesellschaftsspielen u. Büchern

#### G★ Unterkunft für einfache Ansprüche

Alle Zimmer mit Dusche/WC oder Bad/WC; Tägliche Zimmerreinigung; Frühstücksangebot, Getränkeangebot im Haus; Seife oder Waschlotion; Tisch und Stuhl; Telefax und Telefon im Haus; Depotmöglichkeit im Haus; Regionales Informationsmaterial im Haus.



### ADFC-Qualitätskriterien für fahrradfreundliche Beherbergungsbetriebe

Fahrradfreundliche Gastbetriebe, die das Bett+Bike-Qualitätssiegel tragen, haben sich auf die spezifischen Wünsche und Anforderungen Rad fahrender Gäste besonders gut eingestellt. Bei Bett+Bike sind Sie, Ihr Fahrrad und Ihre Ausrüstung gut aufgehoben:

- Aufnahme von Rad fahrenden Gästen auch für nur eine Nacht
- Abschließbarer Raum zur unentgeltlichen Aufbewahrung der Fahrräder über Nacht (möglichst ebenerdig, z. B. Garage)
- Raum zum Trocknen für Kleidung und Ausrüstung (z. B. Trockenraum, Waschkeller, Boden etc.)
- Angebot eines vitamin- und kohlehydratreichen Frühstücks oder einer Kochgelegenheit
- Aushang, Verleih oder Verkauf von regionalen Radwanderkarten und Radwanderführern, Bahn- und Busfahrplänen etc.
- Bereitstellen eines Fahrrad-Reparatursets mit den wichtigsten Werkzeugen für einfache Reparatur- und Wartungsarbeiten
- Information über Lage, Öffnungszeiten und Telefonnummern der nächsten Fahrradreparaturwerkstätten für größere Reparaturen

Zusätzliche Angebote für Beherbergungsbetriebe: (mind. zwei Angebote müssen erfüllt sein)

- Beratung der Gäste bei der Buchung hinsichtlich einer umweltfreundlichen An- und Abreise mit öffentlichen Verkehrsmitteln (insbesondere zur Fahrradmitnahme)
- Hol- und Bringdienst für Rad fahrende Gäste
- Leih- oder Mietangebot an qualitativ guten Fahrrädern
- Angebot von Tagesradtouren in der Umgebung Ihres Betriebes sowie

#### Bereitstellen

- von weiterem Informationsmaterial über die Region
- Gepäcktransfer von der letzten und/oder zur nächsten Unterkunft
- Reservierungsservice für die nächste Übernachtung in fahrradfreundlichen Betrieben
- Bereitstellung wichtiger Ersatzteile in Absprache mit der nächsten Werkstatt
- Informationen über weitere fahrradfreundliche Betriebe in der Region
- Lunchpaket zum Mitnehmen
- Gästebuch mit Erfahrungen aus der Radwanderregion





# Urlaub bei privaten Anbietern

Sie bevorzugen die Wohlfühl-Atmosphäre kleiner, privater Unterkünfte? Dann stehen Ihnen hier zahlreiche familienfreundliche Pensionen und Privatzimmer zur Auswahl.



## Bed & Breakfast Burgau

Kochstr. 10 , 89331 Burgau, Tel. 08222-6973, Fax 08222-1571.  
Bandb.burgau@web.de, www.bed-and-breakfast-burgau.info



Ehemalige Poststation: FeWos und drei Zimmer, Ferienhaus mit Garten. Frühstück im historischen „Pferdestall“ mit schönem Innenhof; Garten mit Kletterhaus u. Liegewiese; LEGOLAND (10km), Silbersee (2,5 km), 5 Min. zur Reha-Klinik Burgau; Parkplatz im Hof, W-Lan.

Typ	Belegung	Preis pro Nacht
Ferienhaus (94 m²) ****	1-6	64 - 144,- €
FeWo (50 m²) ***	1-4	64 - 94,- €
FeWo (34 m²) **	1-4	37 - 85,- €
FeWo (60 m²)	1-4	64 - 94,- €
Zimmer ***	1-2	33 - 66,- €

FH\*\*\*\*/F\*\*\*\*  
F\*\*\*/F/P\*\*\*\*

E3



## Pension Angie

Karl-Königsdorfer-Str. 2, 89335 Ichenhausen, Tel. 08223-962572, Fax 08223-9621880,  
kontakt@pension-angie.de, www.pension-angie.de

Freundlich und modern ausgestattete Zimmer, in ruhiger Lage. Preise inkl. Frühstück. Jedes Zimmer mit WC/DU/TV, Fön ausgestattet. Nichtraucherzimmer. Parkplätze direkt am Haus. 7 km bis LEGOLAND, in direkter Nähe zur Fachklinik Ichenhausen. Inklusive Frühstück.

Typ	Belegung	Preis pro Nacht
Doppelzimmer	1-2	49,- €

\*\*

C4



## Pension „Zur Dorfmühle“

Schloßhalde 6, 89344 Aislingen, Tel. 09075-95970, Fax 09075-959750,  
rezeption@zur-dorfmuehle.de, www.zur-dorfmuehle.de

Nach dem Großstadtrubel und LEGOLAND-Besuch, in ländlicher Idylle und Ruhe erwachen. Genuss pur in unserer 2-Sterne-Pension. „Dies versprechen wir Ihnen und Ihrer Familie“. Inklusive Frühstück.

Typ	Belegung	Preis pro Nacht
Doppelzimmer	1-2	30 - 60,- €
Mehrbettzimmer	2-4	60 - 105,- €

\*\*

E2





C3

### Astrid's Gästehaus

Rosengäßchen 14, 89312 Günzburg, Tel. 08221-33716, Fax 08221-367144, kindermann@yahoo.de, www.gaestehaus-astrid.de

Ruhige Lage; Stadtmitte, Marktplatz 4 Min., Bahnhof/ Shuttlebus 5 Min., Fahrradverleih 100 m, LEGOLAND 2,5 km. Du / WC, TV, Kochgelegenheit, auf Wunsch reichhaltiges Frühstück, Riesentrampolin. Inklusive Frühstück.

Typ	Belegung	Preis pro Nacht
Einzelzimmer	1	27 - 29,- €
Doppelzimmer	1-2	45 - 49,- €
Appartement	1-4	30 - 65,- €



E3

### Ferienhaus Karpark

Troppauer Str. 8, 89331 Burgau, Tel. 08221-9360185, info@privatzimmer-karpark.de, www.privatzimmer-karpark.de

Unser Haus mit 8 Zimmern und 18 Betten bietet Ihnen einen umfangreichen und angenehmen Aufenthalt. Ausgestattet ist unser Haus mit Sat TV, WLAN, Gemeinschaftsküche, Aufenthaltsraum. Für langfristige Monteur- und Personengruppen bieten wir besonders günstige Konditionen an.

Typ	Belegung	Preis pro Nacht
Einzelzimmer	1	15 - 25,- €
Doppelzimmer	1-2	30 - 50,- €



D2

### Fleißiger Michel Bed and Breakfast

Bahnhofstr. 42, 89362 Offingen, Tel. 08224-967848, Fax 08224-967847, fleissiger\_michel@gmx.de, www.fleissiger-michel.de

In unserem alten schwäbischen Bauernhaus, Baujahr 1906, erwarten Sie liebevoll, in Eigenarbeit restaurierte Zimmer mit bequemen Betten und einem netten Frühstücksraum mit harmonisch aufeinander abgestimmter Einrichtung.

Typ	Belegung	Preis pro Nacht
Doppelzimmer	1-3	30 - 65,- €
Dreibettzimmer	2-4	50 - 90,- €



E3

### Gästehaus „Alte Schmiede“

Augsburgerstr. 32, 89365 Röfingen, Tel. 08222-9616156, Mobil 0160-99667720, Fax 08222-9616154, gaestehaus\_alte\_schmiede@yahoo.de, www.gaestehaus-alteschmiede.de

Schönes, modernes, renoviertes Bauernhaus. 6 gemütliche Zimmer mit TV, Kommode, Garderobe, Waschbecken und Sitzzecke. W-LAN, Bettwäsche und Handtücher sind inklusive. Großer Aufenthaltsraum mit einer voll ausgestatteten Küche. 4 Bäder, teilweise behindertengerecht. Haus auch exklusiv für Gruppen buchbar. 1 km von der Anschlussstelle Burgau A8, 10 km bis Legoland, direkt an der Bio.

Typ	Belegung	Preis pro Nacht
Einzelzimmer	1	25 - 27,- €
Doppelzimmer	2	45 - 50,- €
Dreibettzimmer	3	60 - 65,- €
Vierbettzimmer	4	75 - 85,- €



F/G6

### Gästehaus Eisele

Raiffeisenstraße 9, 86473 Ziemetshausen, Tel. 08284-775, Fax 08284-928014, info@gaestehaus-eisele.de, www.gaestehaus-eisele.de

Schöne, helle Zimmer, mit TV, DU, WC oder teilweise mit Etagedusche. Großer Aufenthaltsraum mit Kochgelegenheit und Kaffeemaschine, Frst. auf Anfrage. Kostenloses W-Lan. Besonders Willkommen sind bei uns auch Monteure und Zeitarbeiter. 10 Min. zu Fuß nach Maria Vesperbild. Sehr gute Wander- u. Radfahrmöglichkeiten. Weitere Infos und Buchung telefonisch oder per E-Mail.

Typ	Belegung	Preis pro Nacht
Einzelzimmer	1	ab 20,- €
Doppelzimmer	1-2	ab 40,- €
Mehrbettzimmer	2-4	ab 60,- €
Ferienwohnung	1-4	ab 45,- €



F6

### Gästehaus Mutzel

Kirchenweg 4, 86483 Balzhausen, Tel. 08281-798022, Fax 08281-790632, r-mutzel@t-online.de, www.gaestehaus-mutzel.de

Erholen Sie sich nach einem ereignisvollen Tag in unserem modern eingerichteten Gästehaus. Gemütlich gepflegte familiäre Pension im Landkreis Günzburg/ Thannhausen.

Typ	Belegung	Preis pro Nacht
Doppelzimmer	1-3	30 - 70,- €

## Pensionen & Privatzimmer



C4

### Pension Merkle

Kötzer Str. 27, 89335 Ichenhausen/Hochwang, Tel. 08223-960329, Fax 08223-2020, pension-merkle@t-online.de, www.pension-merkle.de

Gemütl. gepfl. Pension, Zimmer m. DU/WC, Sat-TV, Verm. auch eine Nacht, Parken a. Haus, reichhaltiges Frühstück, Fam. m. Kinder sehr willkommen, 5 km vom LEGOLAND entfernt, Radweg bis zum LEGOLAND, Kinderermäßigung, Nichtraucherhaus. Inklusive Frühstück.

Typ	Belegung	Preis pro Nacht
Einzelzimmer	1	38,- €
Doppelzimmer	1-2	65,- €
Mehrbettzimmer	1-4	80-100,- €



C4

### Pension/Zimmervermietung Funk

Krumbacher Str. 19, 89335 Ichenhausen, Tel. 08223-9674061, andrea.funk@hotmail.de, www.fa-funk.com

Unser kleines aber feines Haus hat zwei Doppelzimmer und zwei Dreibettzimmer (inkl. extra Bad). Wir bieten eine kleine Gemeinschaftsküche und für die Doppelzimmer ein Gemeinschaftsbad. Für einen längeren Aufenthalt steht Ihnen auch eine Waschmaschine zur Verfügung (Kosten: 3 € pro Waschgang).

Typ	Belegung	Preis pro Nacht
Doppelzimmer	1-3	30-70,- €
Familienzimmer	1-4	22-72,- €
Dreibettzimmer	2-3	60-75,- €



C3

### Pension „Zum 8 Mädchenhaus“

Ichenhauser Str. 53, 89312 Günzburg, Tel. 08221-1719, Fax 08221-24500, info@8-maedchenhaus.de, www.8-maedchenhaus.de

Durch die allgemein ruhige Lage ist in den gemütlich eingerichteten Zimmern ein angenehmer Aufenthalt garantiert. In 3 Einzelzimmern, 3 Doppelzimmern und einem 3-Bett-Zimmer können Sie sich wohlfühlen, entspannen und erholen. Morgens können Sie den Tag mit einem reichhaltigen Frühstück beginnen.

Typ	Belegung	Preis pro Nacht
Einzelzimmer	1	27-29,- €
Doppelzimmer	1-2	45-47,- €
Mehrbettzimmer	1-3	64-66,- €



C3

### Privatzimmer Karpark

Parkstraße 48, 89312 Günzburg, Tel. 08221-9360185, info@privatzimmer-karpark.de, www.privatzimmer-karpark.de

Übernachten Sie in einer familiären Atmosphäre inmitten unserer Grünanlage. Ihr Wohlbefinden und ein angenehmer Aufenthalt haben für uns höchste Priorität. Auch Monteuren bieten wir eine günstige Übernachtungsmöglichkeit. Unser Haus liegt in der Nähe von Bhf, Stadtmitte und Legoland. Inklusive Frühstück.

Typ	Belegung	Preis pro Nacht
Einzelzimmer	1	25-27,- €
Doppelzimmer	1-2	45-50,- €
Dreibettzimmer	1-3	60-65,- €
Vierbettzimmer	1-4	75-85,- €

## Ausgezeichnete Qualität – DTV-Klassifizierung für Privatzimmer und Ferienwohnungen

**DTV-Klassifizierung** für Privatzimmer (P) oder Ferienwohnungen (F):

P/F \*\*\*\*\*: Erstklassige Gesamtausstattung mit besonderen Zusatzleistungen. Großzügige Ausstattung in besonderer Qualität. Sehr gepflegter und exklusiver Gesamteindruck

P/F \*\*\*\*\*: Hochwertige Gesamtausstattung mit gehobenem Komfort. Ausstattung in gehobener und gepflegter Qualität. Aufeinander abgestimmter optischer Gesamteindruck

P/F \*\*\*: Gute und wohnliche Gesamtausstattung mit gutem Komfort. Ausstattung von besserer Qualität. Optisch ansprechender Gesamteindruck

P/F \*\*: Zweckmäßige, gute, gepflegte Gesamtausstattung mit mittlerem Komfort. Die Ausstattung in gutem Erhaltungszustand. Die Funktionalität steht im Vordergrund

P/F \*: Einfache und zweckmäßige Gesamtausstattung des Objektes mit einfachem Komfort. Die erforderliche Grundausstattung ist vorhanden und in gebrauchsfähigem Zustand. Altersbedingte Abnutzung ist erlaubt, bei insgesamt vorhandenem, solidem Wohnkomfort







# Jede Menge Spaß für uns!

Von Nord nach Süd, von Ost nach West: Die Familien- und Kinderregion ist ein schönes Ziel für die ganze Familie.

Vielseitig, spannend und abwechslungsreich: Die Familien- und Kinderregion Landkreis Günzburg bietet Spaß und Spannung für Jung und Alt.

## Spaß für Groß und Klein!

Schon 'mal eine Lauschtour durch's Moor gemacht? Oder kleine Strauße kurz nach dem Ausschlüpfen bestaunt? Oder eine leibhaftige Eule auf dem Arm gehabt? Dann probieren Sie es doch einfach mal aus. Hier bei uns haben Sie die Möglichkeit, bei Spiel und Spaß Neues zu entdecken. Dass die Kinder dabei spielerisch vieles Lernen, ist ein zusätzlicher Aspekt. Erleben, Lachen – Selbermachen ist das

Motto im einzigen LEGOLAND Freizeitpark Deutschlands. Erleben heißt das Motto jedoch auch in der Region: Barfußpfade, tolle Spielplätze, Badeseen, Kinderstadtführungen und vieles mehr, warten darauf, von Ihnen entdeckt zu werden. Fragen Sie uns!

## Einfach Infos anfordern!

Unsere drei Maskottchen Mona Mindel, Gustl Günz und Kalle Kammel begleiten Sie überall hin – fordern Sie einfach unser Journal und andere Freizeitbroschüren an. Alle Infos zu unseren Unterkunftsmöglichkeiten erhalten Sie unter:  
**Tel.: +49 (0) 8221/95140 und**  
**www.familien-und-kinderregion.de**

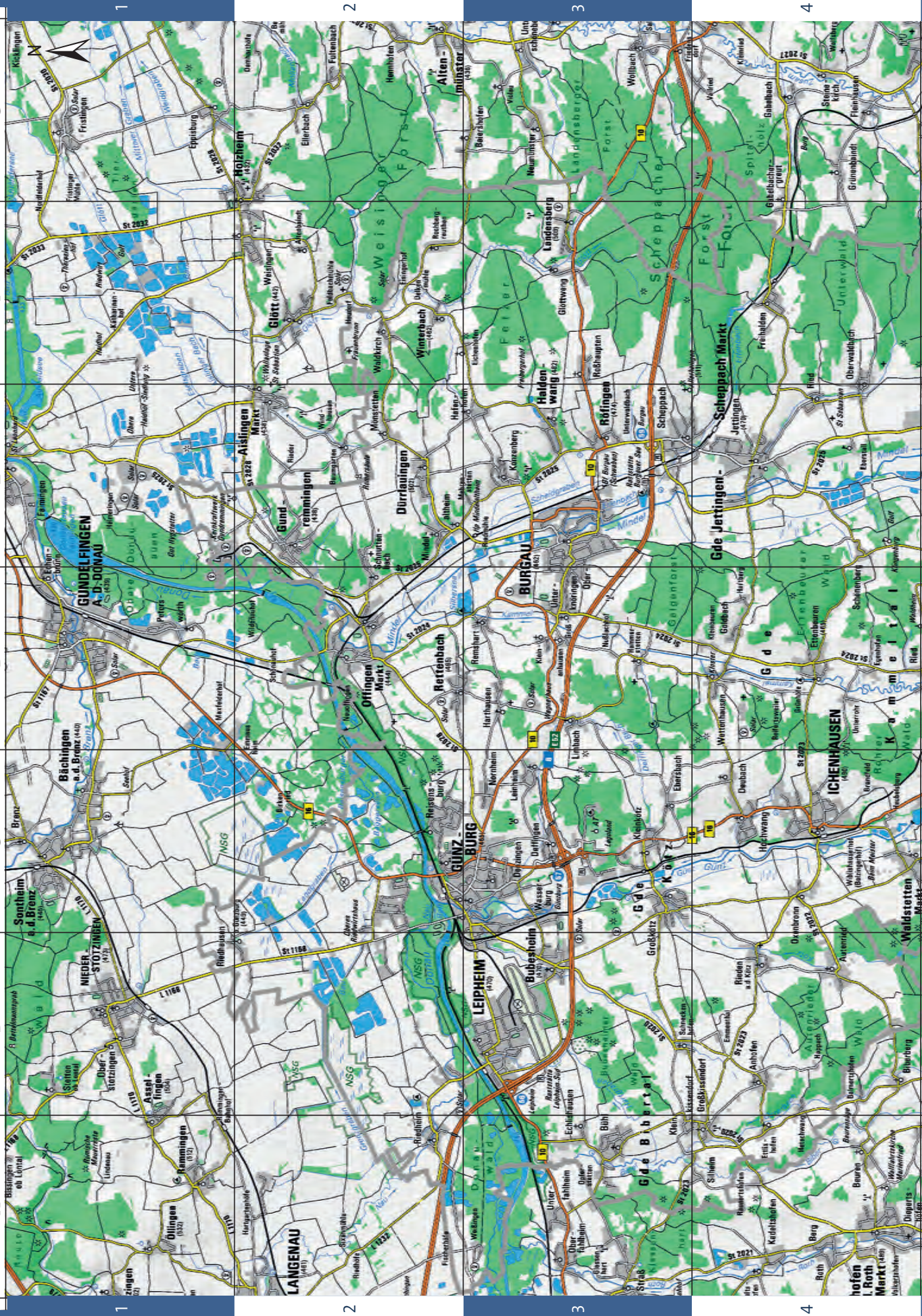


„Mit dem Fahrrad mitten hinein in den Schwäbischen Barockwinkel!“



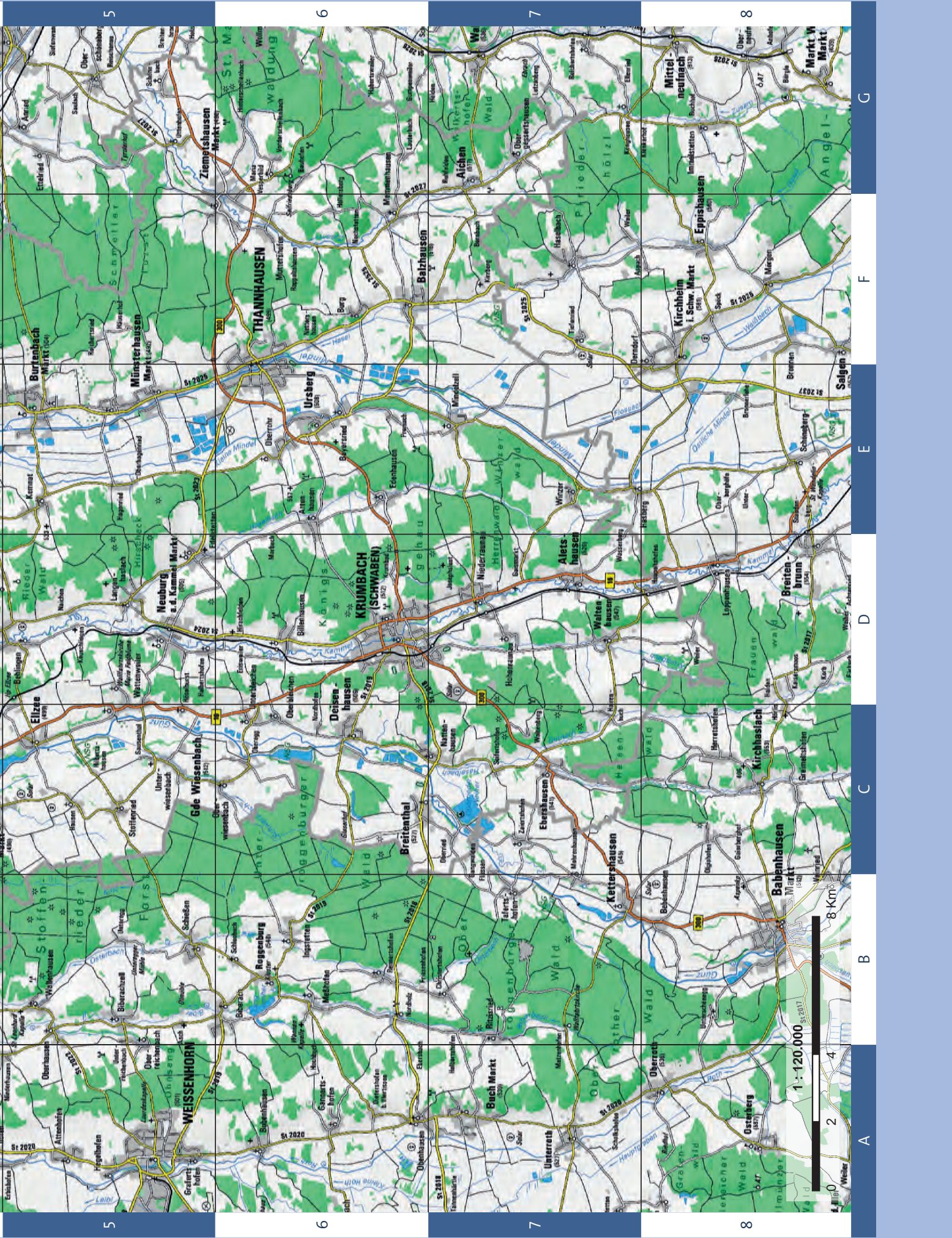


A B C D E F G



1 2 3 4









## Wohnen fast wie daheim!

Sie möchten im Urlaub auf viel Platz und Freiraum nicht verzichten? Dann sind unsere Ferienhäuser und Ferienwohnungen genau das Richtige für Sie. Die Unterkünfte werden mit viel Liebe zum Detail ausgestattet und geführt.



F\*\*\*\*\*

E2

### Das Fischerhaus

Fischerweg 6, 89350 Mindelaltheim, Tel. 08222-2554, Fax 08222-6425, info@das-fischerhaus.de, www.das-fischerhaus.de

Neurenoviertes (2010) altes Fischerhaus, alleinstehend, direkt am Weiher in unserer Fischzucht, mit Garten, Terrasse (mit Gartenmöbeln und Liegen) und Badesteg. Wohnfläche 150 m<sup>2</sup>. Nach Absprache: Frühstück und/oder Abendmenü aus selbsterzeugten Produkten möglich.

Typ	Belegung	Preis pro Nacht/Wohnung
Ferienhaus	1-6	100 - 140,- €



F\*\*\*\*\* / \*\*\*\*

B3

### Ferienhaus Bella

Bleichenweg 2, 89347 Bubesheim, Tel. 08221-4133, Mobil 0160-1150492, Fax 08221-201562, info@ferienwohnung-guenzburg.de, www.ferienwohnung-guenzburg.de

4 km vom Legoland entfernt. Frühstück mit frischen Brötchen inklusive. Die komfortabel eingerichtete FeWo verfügt über einen sonnigen Balkon, Garten mit Spielgeräten und ist perfekt ausgestattet. In unserem fröhlich gestalteten Familienzimmer mit Küche und großer Südterrasse werden Sie und Ihre Kinder sich bestimmt wohl fühlen. Inklusive Frühstück.

Typ	Belegung	Preis pro Nacht/Wohnung
FeWo (80 m <sup>2</sup> ) F****	2-6	60 - 85,- €
FamZ (40 m <sup>2</sup> ) F***	2-4	60 - 75,- €



F\*\*\*\*\*

C5

### Ferienhaus Günztal

Nordendstr. 9, 89352 Ellzee, Tel. 08283-9287570, Fax 08283-998363, kontakt@ferienhaus-guenztal.de, www.ferienhaus-guenztal.de

Schöne, gemütliche 80 m<sup>2</sup> FeWo in ruhiger Lage, 12 km zum LEGOLAND, Rad- und Wanderwege, Nichtraucher, 2 Schlafz., incl. Bettw. u. Handt., Fahrradstellplatz, 500m zum Ortskern u. Metzger, Bank, Geldautomat, Lebensmitteläden m. frischen Brötchen, 3 km zum Minigolf u. Rehaklinik.

Typ	Belegung	Preis pro Nacht/Wohnung
Ferienwohnung	1-5	53 - 63,- €