



# karlsruhe

## Kultur- und Erlebnisstadt

Gruppen- & Einzelreisen 2015



Sie wollen  
**Insider-Tipps und wissen  
wo wann was los ist ?**  
Abonnieren Sie unseren Newsletter:  
[www.karlsruhe-tourismus.de/newsletter](http://www.karlsruhe-tourismus.de/newsletter)



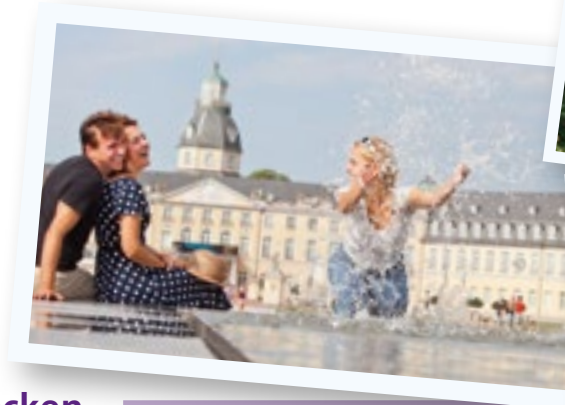
# Entdecke neue Welten!

Willkommen im Zoologischen  
Stadtgarten Karlsruhe



www.hob-design.de





## Karlsruhe entdecken

Willkommen in Karlsruhe	2
Anreise-Informationen	4 - 5
Innenstadtplan mit Routenvorschlag	6 - 7

## Karlsruhe erleben

Festivalsommer 2015	8 - 9
Highlights 2015	10 - 11
Kunst und Kultur	12 - 14
Musik und Theater	16 - 17
Kulinarik und Wein	18 - 19
Grünes Karlsruhe und Erlebnisbäder	20 - 21
Shopping in Karlsruhe	22
Studenten, Familien, After Fair	23
Weihnachten in Karlsruhe	24 - 25



## Karlsruhe erkunden

Karlsruhe Durlach	26 - 27
Ausflugsziele	28 - 30



## Karlsruhe buchen

Willkommen-in-Karlsruhe-Pauschale	31
Öffentliche Stadtrundgänge, Gruppenangebote, Einzelreisen	32 - 39
Special-Interest-Gruppenangebote	40 - 41



## Karlsruhe Service

Tourist-Information Karlsruhe	42 - 44
Convention Bureau	45
WelcomeCard Karlsruhe	Rückseite

# Willkommen in Karlsruhe

Karlsruhe ist im Herzen Europas gelegen – in unmittelbarer Nachbarschaft zum Schwarzwald, zu den Pfälzer Bergen und den französischen Vogesen.

Durch seine Lage ist Karlsruhe eine der sonnigsten und wärmsten Städte Deutschlands. Hier konzentrieren sich hervorragenden Restaurants mit badischer Küche, zahlreiche Straßencafés und Szene-Bars. Das einzigartige Stadtbild der „Fächerstadt“ vereint das urbane Flair lebhafter Einkaufsstraßen

und des großen Shoppingcenters „ETTLINGER TOR“ mit den herrlichen Naturlandschaften von Stadtgarten und Schlossgarten.

Auf dem Rhein lässt sich die Region mit dem Fahrgastschiff MS KARLSRUHE gemütlich erkunden. Dazu gesellt sich eine reiche Museumslandschaft mit dem

Badischen Landesmuseum, der Staatlichen Kunsthalle, dem Naturkundemuseum und dem ZKM | Zent-

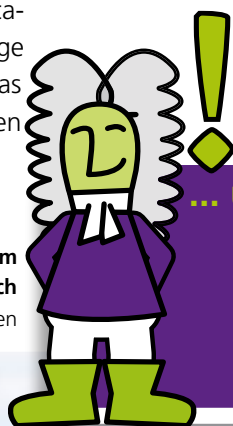
rum für Kunst und Medientechnologie, dem deutschen „Centre Pompidou“.

Unser neuer „Gruppen- und Einzelreisen-Führer“ gibt Ihnen einen bequemen und schnellen Überblick über unsere buchbaren Angebote.

Außerdem finden Sie nützliche Hinweise für Ihre Anreise und Übernachtung sowie Tipps zu den Veranstaltungshighlights und Ausflugszielen.

**Markgraf Karl-Wilhelm  
von Baden-Durlach**

Stadtgründer und Tourismusmaskottchen

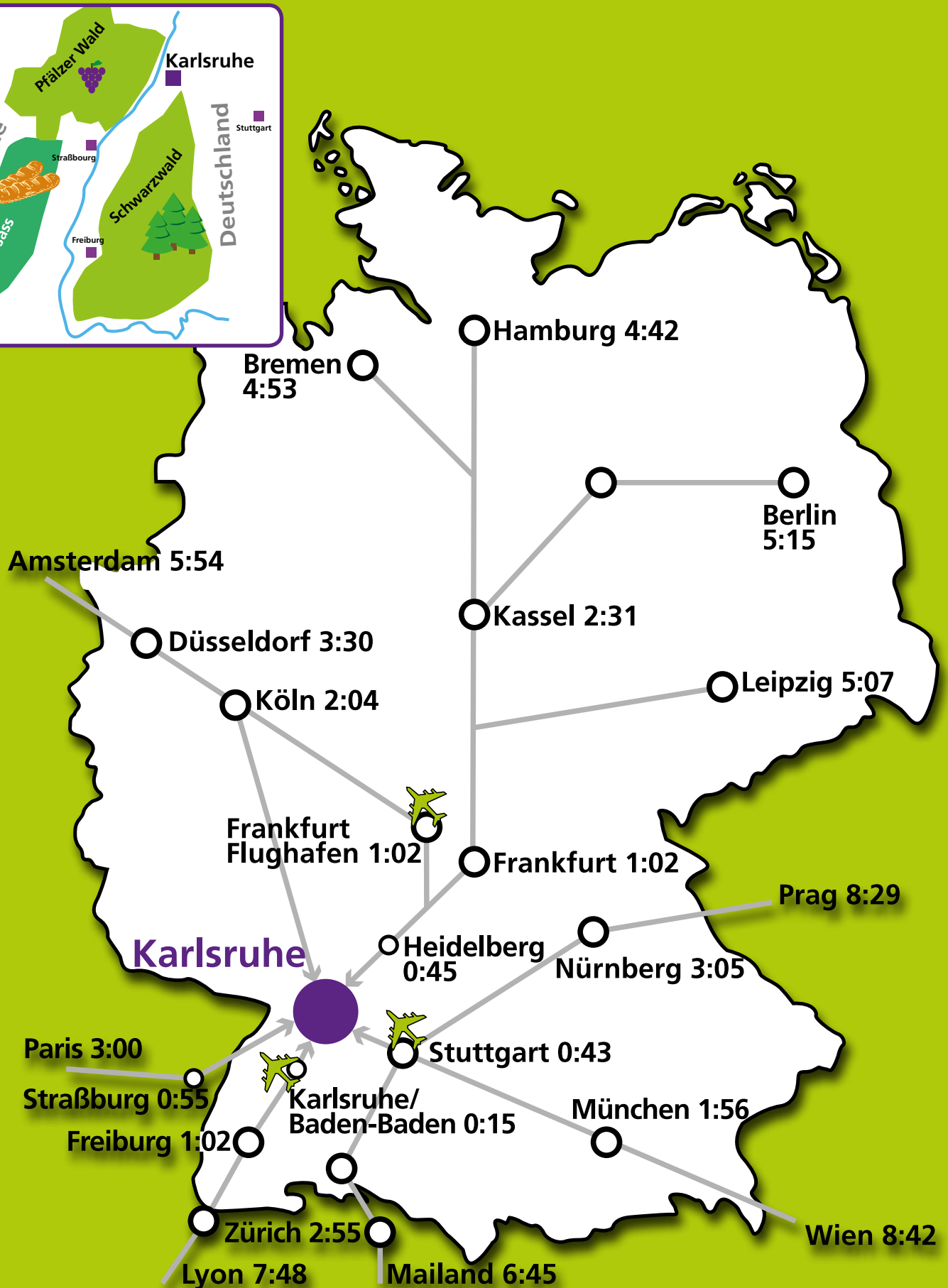
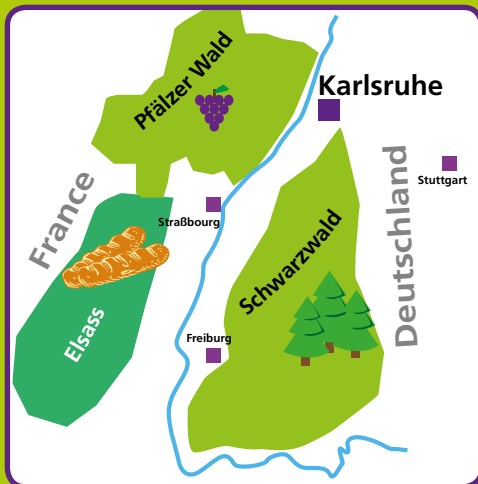


## ... und deshalb nach Karlsruhe:

- einmaliger Stadtgrundriss in Fächerform
- mediterranes Flair – eine der sonnigsten Städte Deutschlands
- weltweit einzigartige Kultureinrichtungen
- günstige Übernachtungspreise am Wochenende
- idealer Ausgangspunkt für Ausflugsfahrten in die Region



# Lage



## Anreise mit ...



### ... dem Flugzeug

Sie erreichen Karlsruhe ganz bequem über den Flughafen Karlsruhe/Baden-Baden (ca. 30 Autominuten) sowie die Flughäfen Frankfurt, Stuttgart und Straßburg (ca. 60 Autominuten). Für Gruppen organisieren wir einen Flughafen-transfer, der die Gäste in klimatisierten Bussen bequem vom Flughafen direkt in ihr Hotel bringt.

[www.baden-airpark.de](http://www.baden-airpark.de)

[www.flughafen-stuttgart.de](http://www.flughafen-stuttgart.de)

[www.frankfurt-airport.de](http://www.frankfurt-airport.de)

[www.strasbourg.aeroport.fr](http://www.strasbourg.aeroport.fr)



### ... dem Auto

Aus nördlicher Richtung von Frankfurt am Main sowie aus südlicher Richtung von Freiburg kommend, erreichen Sie Karlsruhe über die Autobahn A5, Ausfahrt Karlsruhe-Mitte. Von Osten aus Stuttgart nehmen Sie die Autobahn A8 Richtung Karlsruhe bis zum Karlsruher Dreieck.

**Bitte beachten Sie:** Seit 2009 gibt es auch in Karlsruhe eine Umweltzone. Fahrzeuge, die sich in der Umweltzone bewegen, müssen mit einer Feinstaub-Plakette ausgestattet sein.

[www.karlsruhe.de](http://www.karlsruhe.de)



### ... der Bahn

Selbstverständlich erreichen Sie Karlsruhe auch bequem mit der Deutschen Bahn. Karlsruhe ist mit täglich 130 Fernzügen Knotenpunkt für ICE-, InterCity-, EuroCity- und InterRegio-Verbindungen und liegt direkt auf der ICE-Strecke von Hamburg über Frankfurt nach Basel. Von hier aus beginnt auch die West-Ost-Achse von Karlsruhe über Stuttgart nach München. Mit dem TGV rückt Paris ein Stück näher: in nur 3 Stunden erreichen Sie die französische Hauptstadt.

[www.bahn.de](http://www.bahn.de)

## Hinweis Busparkplätze

### Kostenfreie Busparkplätze

- Badisches Staatstheater (B10) (keine Reservierung möglich)
- ZKM (Lorenzstraße)
- Europahalle

### Kostenpflichtige Busparkplätze

- Hauptbahnhof Eingang Süd

### Ein- und Ausstiegsstellen für Busreisende

- Schlossbezirk Karlsruhe
- Badisches Staatstheater

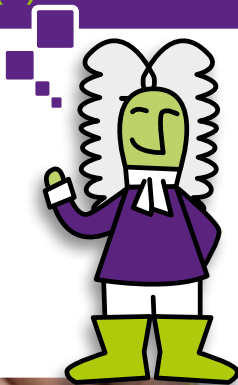
Tickets für die Fernbusse erhalten Sie auch in der Tourist-Information  
+49(0)721 3720 5383



### ... dem Fernbus

Karlsruhe kann mit verschiedenen Fernbuslinien angefahren werden. Die Haltestellen der Fernbusse befinden sich auf der Südseite des Hauptbahnhofs.

[www.busliniensuche.de](http://www.busliniensuche.de)



# Karlsruhe Ticket

Reisen Sie mit dem Karlsruhe Ticket (RIT) in Kooperation mit der Deutschen Bahn entspannt und bequem nach Karlsruhe!

Beginnen Sie Ihre Bahnreise an jedem DB Bahnhof in Deutschland! Hin- und Rückfahrt in der 2. Klasse gibt es schon ab **74 €** (mit BahnCard bereits ab **59 €**).

Einzigste Voraussetzung: Die RIT-Fahrkarte ist ausschließlich in Verbindung mit einem touristischen Arrangement aus Karlsruhe (mindestens eine Übernachtung) gültig.

## Ihre Vorteile:

- gültig für alle fahrplanmäßigen Regelzüge der DB inkl. ICE/EC/IC
- auf allen Strecken der Deutschen Bahn AG gültig
- keine Zug- und Streckenbindung, absolut flexibel
- Kinder bis 14 Jahre reisen in Begleitung der Eltern/Großeltern frei
- BahnCard-Besitzer erhalten Ermäßigung
- Umbuchungen/Stornierungen und Verlängerungen von Aufenthalten möglich



	Preis pro Person (Erwachsene)	2. Klasse BahnCard	2. Klasse	1. Klasse	1. Klasse BahnCard First
<b>Stufe 1</b>	<b>Anreise bis 400 km</b>	<b>59 €</b>	<b>74 €</b>	<b>122 €</b>	<b>107 €</b>
<b>Stufe 2</b>	<b>Anreise ab 401-600 km</b>	<b>105 €</b>	<b>120 €</b>	<b>196 €</b>	<b>181 €</b>
<b>Stufe 3</b>	<b>Anreise ab 601 km</b>	<b>132 €</b>	<b>147 €</b>	<b>242 €</b>	<b>227 €</b>

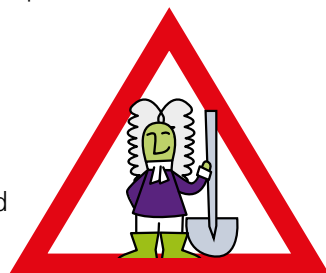
**Buchungsstelle:** Tel.: + 49 (0)721 3720 5392 · E-Mail: info@karlsruhe-tourismus.de

## Karlsruher Verkehrsverbund (KVV)

In Karlsruhe angekommen, können Sie mit den öffentlichen Verkehrsmitteln des KVV per S-Bahn, Stadtbahn oder Bus alle Ziele in Karlsruhe und in der Region umweltschonend und bequem

erreichen. Während der Gültigkeitsdauer kann man innerhalb der gewählten Zonen alle öffentlichen Verkehrsmittel nach freier Wahl nutzen.

[www.kvv.de](http://www.kvv.de)



## Hinweis Baustellen

Karlsruhe ist in Bewegung und arbeitet an einem zukunftsweisenden Infrastrukturprojekt – der »Kombilösung«. Bis 2019 werden in Karlsruhe ein Stadtbahntunnel und ein Autotunnel errichtet. Ziel ist unter anderem eine schienen-

freie Fußgängerzone, die die Karlsruher Innenstadt zukünftig noch attraktiver macht. Hierbei kommt es zum Teil zu Einschränkungen im Straßenverkehr.



## Mit Bus & Bahn

und der KONUS-Gästekarte aus dem Schwarzwald gratis nach Karlsruhe reisen.

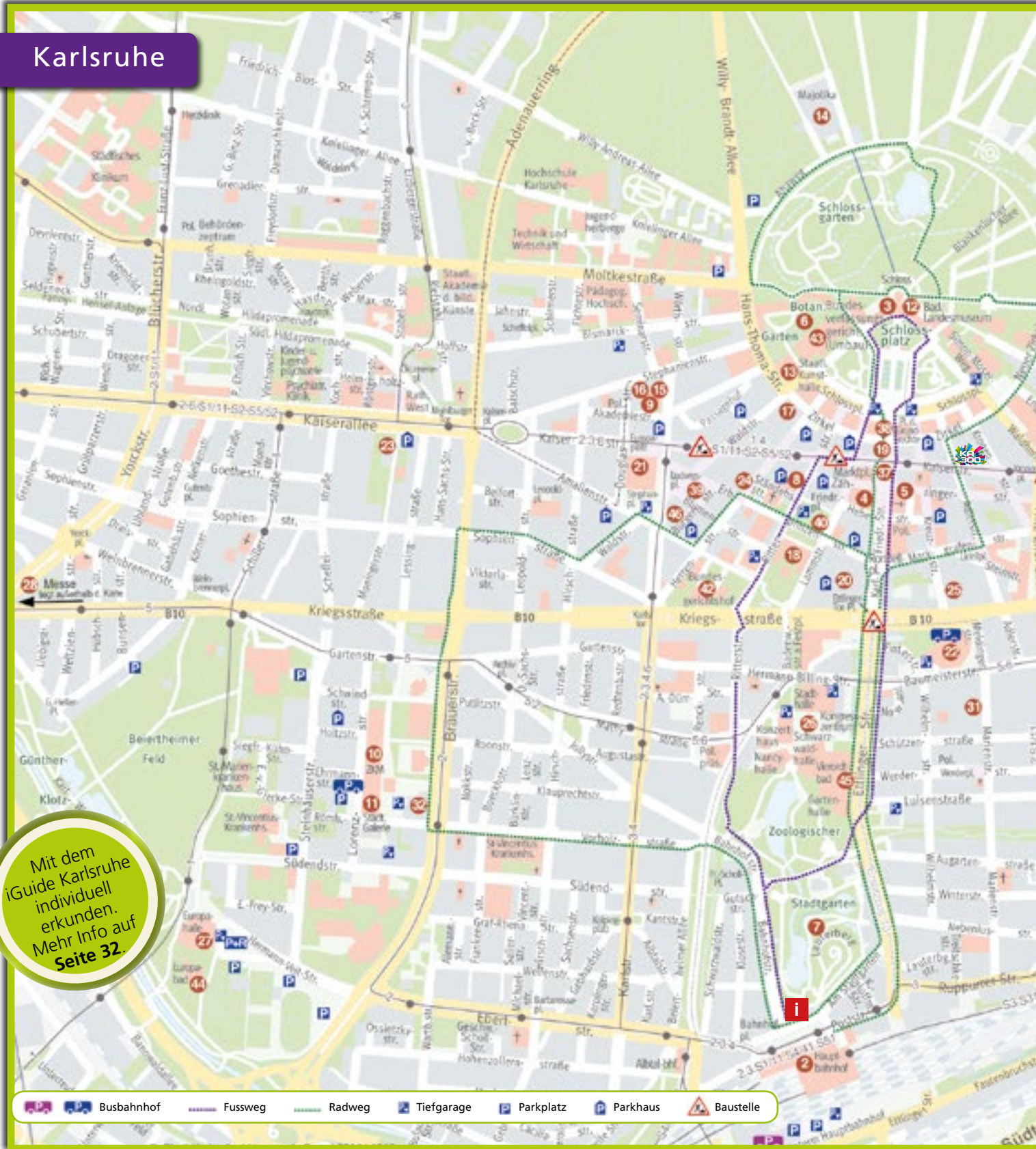
Mehr Information:

[www.KONUS-schwarzwald.info](http://www.KONUS-schwarzwald.info)

Bitte informieren Sie sich rechtzeitig über eventuelle Umleitungen.

Einen Einblick in Karlsruhes Zukunft erhalten Sie im Infopavillon »K.« neben dem Badischen Staatstheater oder unter [www.kasig.info](http://www.kasig.info)

# Karlsruhe

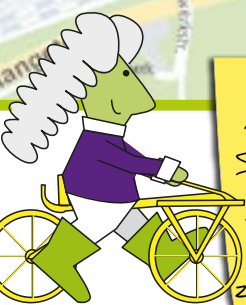
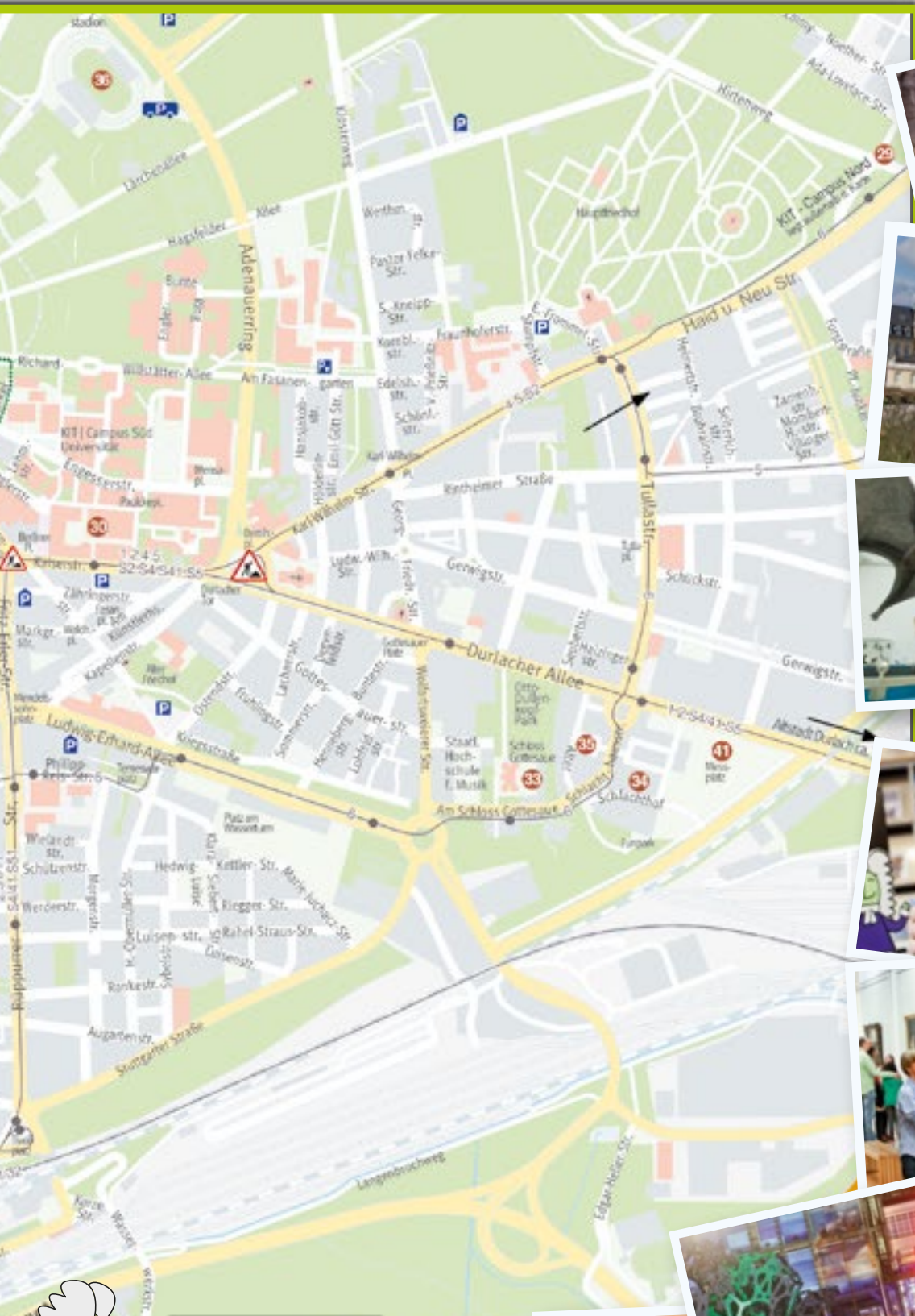


Mit dem iGuide Karlsruhe individuell erkunden. Mehr Info auf Seite 32.

## Stadttour Karlsruhe

- 1** Tourist-Information Karlsruhe
- 18** Friedrichsplatz / Staatliches Museum für Naturkunde
- 11** ZKM | Zentrum für Kunst- und Medientechnologie
- 7** Zoologischer Stadtgarten
- 3** Schloss Karlsruhe
- 10** Städtische Galerie
- 4** Marktplatz  
Rathaus mit Pyramide
- 13** Staatliche Kunsthalle Karlsruhe





Stranberg-  
Murrta-Weg  
Schwarzwald-Weg  
zur Veloroute  
Rhein  
zum Rheintal-Weg

Radweg | 9,6 km

Fußweg | 3,0 km

# Festivalsommer 17.06. - 27.09.2015

## Highlights

20.06.2015

**Große Eröffnungsveranstaltung**  
Schlossplatz Karlsruhe  
[www.ka300.de](http://www.ka300.de)

09.05. - 18.10.2015

**Karl Wilhelm 1679-1738**  
Große Landesausstellung BW |  
Badisches Landesmuseum  
[www.landmuseum.de](http://www.landmuseum.de)

30.05. - 06.09.2015

**Die Meister-Sammlerin  
Karoline Luise von Baden**  
Große Landesausstellung BW |  
Staatliche Kunsthalle Karlsruhe  
[www.kunsthalle-karlsruhe.de](http://www.kunsthalle-karlsruhe.de)

19.06.2015 bis Mitte April 2016

**GLOBALE**  
Ausstellung | ZKM Karlsruhe  
[www.zkm.de](http://www.zkm.de)

27.06. - 02.07.2015

**EFFEKTE**  
Wissenschaftsfestival | Schlossareal  
[www.effekte-karlsruhe.de](http://www.effekte-karlsruhe.de)

27.06. - 04.10.2015

**Friedrich Weinbrenner**  
Ausstellung | Städtische Galerie  
[www.staedtische-galerie.de](http://www.staedtische-galerie.de)

24. - 26.07.2015

**DAS FEST**  
Open-Air-Veranstaltung  
Günther-Klotz-Anlage  
[www.dasfest.net](http://www.dasfest.net)

26.09.2015

**Abschlussveranstaltung**  
Schlossplatz Karlsruhe  
[www.ka300.de](http://www.ka300.de)

**Über 500 Veranstaltungen in 15 Wochen – Im Jahr 2015 feiert ganz Karlsruhe den 300. Stadtgeburtstag und jeder ist herzlich eingeladen mitzufeiern!**

Dieses runde Jubiläum feiert die Stadt mit einem 15-wöchigen Festivalsommer vom 17. Juni, dem Tag der Grundsteinlegung des Schlosses, bis zum 24. September 2015, dem Tag der Veröffentlichung des Karlsruher Privilegienbriefes.

Eine zentrale Rolle nimmt hierbei das Karlsruher Schloss als Geburtsort und Zentrum der Fächerstadt ein. Das Festivalprogramm ist prall gefüllt und die Highlights geben sich die Klinke in die Hand.

In einer großen Eröffnungsveranstaltung am 20. Juni vor dem Schloss wird in nie da gewesener Weise Karlsruhes Gründungsmythos und der Aufstieg zum Kultur-, Wissenschafts- und Technologiezentrum thematisiert.

Herzstück des Festivalsommers wird ein im Schlosspark temporär errichteter Pavillon sein, der den Bewohnern der Stadt und ihren Besuchern eine Veranstaltungsvielfalt von über 400 Events bieten wird.

Von Musik-, Kabarett-, Theateraufführungen über Filmvorführungen bis hin zu Lesungen und Workshops wird dem Besucher alles geboten. Jeden Abend nach Einbruch der Dunkelheit bis 24 Uhr verschmelzen wechselnde Licht- und Videoprojektionen mit der Schlossfassade zu einer Einheit aus historischer Architektur und moderner Medienkunst.

Besonders hervorzuheben ist aber die Vielzahl an Sonderausstellungen, die Karlsruhe in diesem Zeitraum zu bieten hat. Liebhaber der Kunst sowie Kulturinteressierte dürfen sich dies nicht entgehen lassen!



# Festival-Angebote

## Gruppenangebote



### Karlsruher-Kultur-Kurzreise

Verbringen Sie ein abwechslungsreiches Wochenende mit Ihrer Gruppe.

- 2 ÜN inkl. Frühstück im 4\*\*\*\* Hotel
- 1 x Halbpension
- 1 x Abendessen in der Gruppe z.B. Brauereiführung inkl. Brauerversper und 2 Stunden Biergenuss oder Weinverkostung oder Alternativen nach Wunsch
- Eintritt und Gruppenführung in zwei Museen Ihrer Wahl
- Individuelle Stadtführung (bis 2 Stunden)

**Preis pro Person im DZ ab 159 €**

(max. Gruppengröße 25 Personen)

### Stadtrundgang

#### „Celebrate yesterday and tomorrow“ – 300 Jahre Karlsruhe

Feiern Sie mit uns 300 Jahre Karlsruher Geschichte und entdecken Sie spannende Architektur, außergewöhnliche Kunst und Kultur, Skulpturen und atmosphärisches Grün. Stoßen Sie mit uns auf dieses Jubiläum an.

- Individuelle Stadtführung (bis 2 Stunden)

**Preis pro Gruppe ab 90 € inkl. Sektempfang**

(max. Gruppengröße 25 Personen)

### Kultur intensiv!

Erleben Sie einen kulturellen Tag mit Ihrem persönlichen Gästeführer speziell zum Festivalsommer!

- Führung durch die vier Sonderausstellungen
- Kulturpass
- kleine Stadtführung
- 3-Gänge-„Jubiläums-Menü“ zur Mittagszeit (zzgl. Getränke)
- Jubiläumssekt

**Preis pro Person ab 79 €**

(max. Gruppengröße 20 Personen)



### Weitere Informationen & Buchung:

**Tourist-Information Karlsruhe**  
Tel.: +49 (0)721 3720-5383  
touristinfo@karlsruhe-tourismus.de

### Kulturpass – KULTURmalVIER

#### Ein Erlebnis!

Mit dem Kulturpass bieten wir Ihnen für vollen Kulturgenuss im Zeitraum des Festivalsommers **4 Museen an 2 Tagen zu 1 Preis an: 21 € p.P.**, ermäßigt für Gruppen ab 10 Personen: nur **17 €**.

### Mobilitätspartner



Mit dem Sparpreis Kultur reisen Sie günstig nach Karlsruhe und zurück - erhältlich ab 27.03.2015 in Verbindung mit dem KULTURmalVIER-Pass zum Eintritt in vier Sonderausstellungen. [www.bahn.de/kultur](http://www.bahn.de/kultur)

# Kultur und Feste feiern

## Einzelangebote

Genießen Sie Ihren ganz individuellen Aufenthalt in Karlsruhe während des Festivalsommers!

- 1 - 3 Tage im Doppelzimmer inkl. Frühstück im 3\*\*\* oder 4\*\*\*\* Hotel
- WelcomeCard für freie Fahrt mit Bussen und Bahnen im Stadtgebiet
- Kulturpass (freier Eintritt an 2 Tagen in 4 Museen)
- Ein kleiner Willkommensgruß

Nacht/Nächte	pro Person im Doppelzimmer		
	1	2	3
<b>ab</b>	<b>79 €</b>	<b>129 €</b>	<b>169 €</b>



STADTGEBURTSTAG  
KARLSRUHE 2015





JUBILÄUM  
KARLSRUHE



# Festivalsommer 17.06. - 27.09.2015

Juli							
Mo	Di	Mi	Do	Fr	Sa	So	
		1	2	3	4	5	
6	7	8	9	10	11	12	
13	14	15	16	17	18	19	
20	21	22	DAS FEST 24. - 26.07.2015, Günter-Klotz-Anlage				26
27	28	28	30	31			

August							
Mo	Di	Mi	Do	Fr	Sa	So	
					1	2	
3	4	5	6	7	8	9	
10	17. KAMUNA Karlsruher Museumsnacht 01.08.2015, Karlsruher Museen und Innenstadt						16
17					22	23	
24	25	25	27	28	28	30	
31							

September							
Mo	Di	Mi	Do	Fr	Sa	So	
						6	
7	33. FIDUCIA BADEN-MARATHON 20.09.2015, Innenstadt Karlsruhe						13
14					18	20	
21	22	23	24	25	26	27	
28	Abschlussveranstaltung Festivalsommer 26.09.2015, Schloss Karlsruhe						

Oktober							
Mo	Di	Mi	Do	Fr	Sa	So	
		1	2	3	4		
5	6	7	8	9	10	11	
12	43. offenta 24.10. - 01.11.2015, Messe Karlsruhe						18
19					24	25	
26	27	28	29	30	31		

November						
Mo	Di	Mi	Do	Fr	Sa	So
						1
2	3	4				8
9	10	11	12	13	14	15
16	17	18	19	20	21	22
23	24	25	26	27	28	28
30						

Dezember							
Mo	Di	Mi	Do	Fr	Sa	So	
	1	2	3	4	5	6	
7	8	9	10	11	12	13	
14	15	16	17	18	19	20	
21	Mittelalterlicher Weihnachtsmarkt, 26.11. - 22.12.2015 Durlach Innenstadt						27
28							



Weitere Veranstaltungen unter [www.karlsruhe-tourismus.de](http://www.karlsruhe-tourismus.de) Rubrik „erleben“.

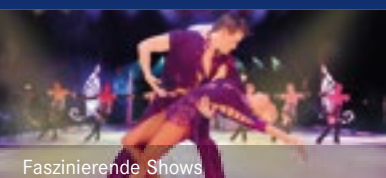
Änderungen vorbehalten.



## Purer Freizeitspaß zu jeder Jahreszeit!

- Über 100 mitreißende Attraktionen und spektakuläre Shows
- 17 Themenbereiche, davon 13 europäische
- Tolle Partys, Themenfeste und einmalige Events
- Attraktive Gruppen- und Schulklassenangebote
- Traumhafte Übernachtungen in den großartigen 4-Sterne Erlebnishotels oder im Camp Resort

Infos über unsere Gruppenangebote gibt es unter +49 7822 77-14400 und auf [www.europapark.de/gruppen](http://www.europapark.de/gruppen)



Faszinierende Shows



Gruselspaß zu Halloween



Lichterzauber im Winter



Traumhafte Übernachtungen

Europa-Park – Freizeitpark & Erlebnis-Resort in Rust bei Freiburg

Info-Line +49 7822 77-6688 · [www.europapark.de](http://www.europapark.de)



# Einzigartige Kunst- & Kulturlandschaft

## ZKM | Zentrum für Kunst und Medientechnologie

Das ZKM gliedert sich für Besucher in zwei Hauptbereiche: das Medienmuseum und das Museum für Neue Kunst. Das ZKM | Medienmuseum ist das weltweit erste und einzige Museum für interaktive Kunst. Ein besonderer Schwerpunkt liegt auf der Galerie interaktiver Medienkunst, die exemplarisch die Entwicklung dieser

neuen Gattung nachvollziehbar macht. Im ZKM | Museum für Neue Kunst werden klassische museale Themen behandelt, aber auch aktuelle Aspekte der internationalen künstlerischen Produktion vorgestellt und wissenschaftlich in Publikationen erarbeitet.



### Öffnungszeiten

Mi.- Fr. 10 - 18 Uhr, Sa. - So. 11 - 18 Uhr, Mo. - Di. geschlossen

**Preise:** Erwachsene: **6 €**, Kinder (7-17 Jahre): **2 €**

Ermäßigte Personen / Gruppen ab 10 Personen: **4 €**

Familien: **12 €**

Adresse:

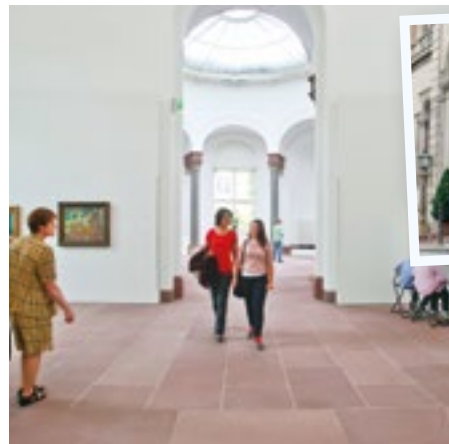
Lorenzstraße 19 | 76135 Karlsruhe

Tel. +49 (0)721 8100-0

[www.zkm.de](http://www.zkm.de)

## Staatliche Kunsthalle Karlsruhe

Die Staatliche Kunsthalle Karlsruhe versteht sich als Mittlerin zwischen Vergangenheit, Gegenwart und Zukunft. Im Zentrum steht nicht nur die Bewahrung des Vermächtnisses mehrerer Jahrhunderte, sondern auch der aktuelle Dialog mit der historischen Sammlung und deren qualitätvolle Erweiterung. 1846 eröffnet, ist die Kunsthalle ei-



nes der wenigen – zu großen Teilen in ihrer alten Substanz und Ausstattung – original erhaltenen frühen deutschen Kunstmuseen.

### Öffnungszeiten

Di. - So. und an Feiertagen 10 - 18 Uhr, Mo. geschlossen

**Preise:** Erwachsene: **8 €**, Schüler: **2 €**, Kinder (bis 5 Jahren): freier Eintritt,

Ermäßigte Personen / Gruppen ab 10 Personen: **6 €**

Familien: **16 €**

Adresse:

Hans-Thoma-Straße 2-6 | 76133 Karlsruhe

Tel. +49 (0)721 926-3359

[www.kunsthalle-karlsruhe.de](http://www.kunsthalle-karlsruhe.de)



## Badisches Landesmuseum

Das Badische Landesmuseum ist das kulturhistorische Museum Baden-Württembergs und befindet sich im Karlsruher Schloss. In der ansprechend gestalteten Sammlungsausstellung werden Kunstwerke und historische Lebenswelten von der Ur- und Frühgeschichte bis zum 21. Jahrhundert

lebendig und anschaulich präsentiert. Interaktive Bereiche in der Ausstellung und ein abwechslungsreiches Begleitprogramm laden Kinder, Jugendliche und Erwachsene ein, Geschichte hautnah und mit allen Sinnen zu erfahren.

Adresse:

Schloss | 76131 Karlsruhe

Tel. +49 (0)721 926-6514

[www.landmuseum.de](http://www.landmuseum.de)

### Öffnungszeiten

Di. - Do. 10 - 17 Uhr, Fr. - So. und an Feiertagen 10 - 18 Uhr, Mo. geschlossen

Große Sonderausstellungen: Do. 10 - 21 Uhr

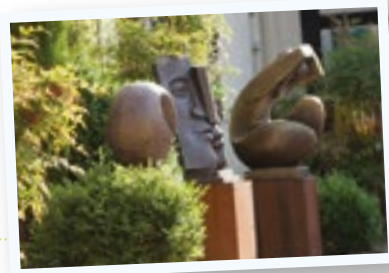
**Preise:** Erwachsene: **4 €**, Ermäßigte Personen: **3 €**, Schüler: **0,50 €**



## Museum in der Majolika

Das Museum in der Majolika, ein Zweigmuseum des Badischen Landesmuseums im ehemaligen Verwaltungsgebäude der Majolika-Manufaktur, gibt einen Überblick über die Produktion der Großherzoglichen, später Staatlichen Majolika-Manufaktur von ihren Anfängen bis in die Gegenwart. Die Besucher können den künstlerischen Wandel im 19. und 20. Jahrhundert anhand zahl-

reicher Exponate nachvollziehen - vom Jugendstil über den Expressionismus, von der Kunst des Nationalsozialismus über die Tendenzen der 1950er- und 1960er-Jahre bis hin zu den gegenwärtigen Kunstströmungen.



### Öffnungszeiten

Di. - So. und an Feiertagen 10 - 13 Uhr und 14 - 17 Uhr, Mo. geschlossen

**Preise:** Erwachsene: **2 €**, Schüler: **0,50 €**, Ermäßigte Personen: **1 €**

Familien: **4 €**

Freier Eintritt mit dem Oberrheinischen Museumspass

Adresse:

Ahaweg 6 | 76131 Karlsruhe

Tel. +49 (0)721 926 6514

[www.landeseuseum.de](http://www.landeseuseum.de)



STAATLICHE  
KUNSTHALLE  
KARLSRUHE

**AUSSTELLUNGSHIGHLIGHT 2015: Die Meister-Sammlerin. Karoline Luise von Baden**

30. Mai – 6. September 2015

[www.kunsthalle-karlsruhe.de](http://www.kunsthalle-karlsruhe.de)

# Einzigartige Kunst- & Kulturlandschaft

## Staatliches Museum für Naturkunde Karlsruhe

Das Karlsruher Naturkundemuseum ist für kleine und große Besucher gleichermaßen ein Erlebnis. In seinen Schau-sammlungen und im Vivarium können einheimische und exotische Tiere sowie Pflanzen in lebensnaher Darstellung bestaunt werden.



Adresse:  
Erbprinzenstraße 13  
76133 Karlsruhe  
Tel. +49 (0)721 175-2111  
[www.smnk.de](http://www.smnk.de)

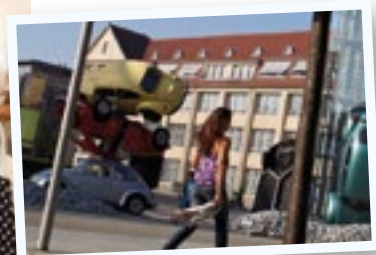
### Öffnungszeiten

Di. - Fr. 9.30 - 17 Uhr, Sa., So. und an Feiertagen 10 - 18 Uhr  
Mo. geschlossen

**Preise:** Erwachsene: **3 €**, Kinder unter 6 Jahren: freier Eintritt, Ermäßigte Personen: **2 €**, Familien: **6 €**

## Städtische Galerie

In der Städtischen Galerie findet man vor allem Werke Karlsruher und regionaler Malerinnen und Maler sowie europäische Druckgrafiken des 15. bis 19. Jahrhunderts, japanische Farbholzschnitte des 18. und 19. Jahrhunderts und Werke der Sammlung Garnatz.



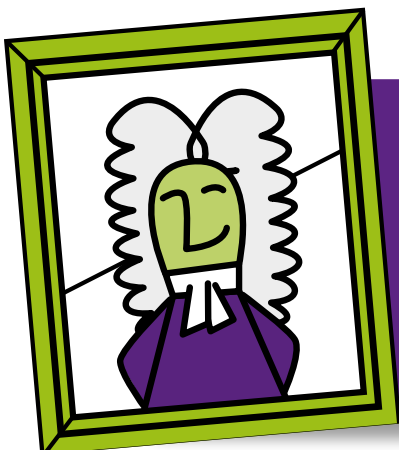
Adresse:  
Lichthof 10 | Lorenzstraße 27  
76135 Karlsruhe  
Tel. +49 (0)721 133-4401/4444  
[www.karlsruhe.de](http://www.karlsruhe.de)

### Öffnungszeiten

Mi. - Fr. 10 - 18 Uhr, Sa., So. und an Feiertagen 11 - 18 Uhr, Mo. - Di. geschlossen

### Preise:

Erwachsene: **3 €**, Kinder (bis 18 Jahre): freier Eintritt, Ermäßigte Personen: **2 €**



## Mein Tipp:

Freitags ab 14 Uhr freier Eintritt u.a. hier:  
ZKM, Badisches Landesmuseum, Städtische Galerie, Museum in der Majolika

Weitere Museen in Karlsruhe finden Sie im Internet unter  
[www.karlsruhe-tourismus.de](http://www.karlsruhe-tourismus.de)





# HAFEN AN BORD

DAS FAHRGASTSCHIFF MS KARLSRUHE



**STRASSBURG**



**STAUSTUFE IFFEZHEIM**



**DOMSTADT SPEYER**



**FESTUNG GERMERSHEIM**



**HAFEN-KULTUR-FEST**



**GALADINNER**



**OKTOBERFEST AN BORD**



**WEIHNACHTSFAHRTEN**



**DER NIKOLAUS KOMMT...**

**DAS GESAMTE PROGRAMM:**

[WWW.FAHRGASTSCHIFF-KARLSRUHE.DE](http://WWW.FAHRGASTSCHIFF-KARLSRUHE.DE)

**VORVERKAUF**

Telefon: +49 (0) 721 599-7424  
E-Mail: [mka@rheinhafen.de](mailto:mka@rheinhafen.de)  
und zahlreiche weitere Vorverkaufsstellen,  
siehe [www.fahrgastschiff-karlsruhe.de](http://www.fahrgastschiff-karlsruhe.de)

**ABFAHRT SERVICE** Hafenbecken 2, Werftstraße  
Speisen und Getränke bei allen Fahrten



# Vielseitiges Musik- & Theaterangebot

Wer gerne ins Theater geht, findet in Karlsruhe eine reiche Auswahl. Das Badische Staatstheater sowie zahlreiche

kleine Privattheater und Amateurbühnen bereichern den Spielplan der Karlsruher Bühnenlandschaft.

Lassen Sie sich verzaubern!

## Badisches Staatstheater

Das Badische Staatstheater bietet mehrere Sparten und Spielstätten: Am Ettlinger Tor das Große Haus und das Kleine Haus für Schauspiel und Oper sowie das Studio für meist zeitgenössische Theaterstücke. Außerdem die Außenspielstätte Die Insel in der Karlstraße, die vor allem vom Jungen Staatstheater für Kinder und Jugendli-

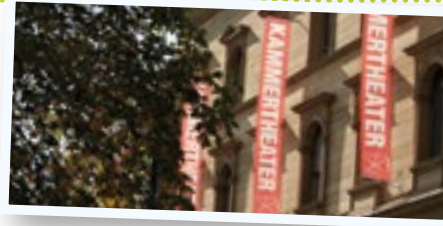


che bespielt wird. Dem Theater angeschlossen sind außerdem die Badische Staatskapelle Karlsruhe und der Badische Staatsopernchor.

**Aktueller Spielplan und weitere Informationen:** [www.staatstheater.karlsruhe.de](http://www.staatstheater.karlsruhe.de)

## Kammertheater

Das Kammertheater Karlsruhe ist ein Privattheater mit zwei Spielstätten. Es ist mit einer bunten Mischung aus zeitgenössischem Theater, Musik und Kabarett ein wichtiger Bestandteil der Karlsruher Theaterszene. Das Programm reicht von Komödien über Klassiker bis



hin zu musikalischen Produktionen. Die Rollen sind oft prominent besetzt, u. a. spielen dort Ingrid van Bergen, Dorkas Kiefer, Ralf Bauer und Richy Müller.



**Aktueller Spielplan und weitere Informationen:** [www.kammertheater-karlsruhe.de](http://www.kammertheater-karlsruhe.de)

## Kulturzentrum Tollhaus e. V.

Das Kulturzentrum Tollhaus befindet sich auf dem Gelände des denkmalgeschützten ehemaligen Schlachthofs im Ostaupark. Das Tollhaus bietet ein hochwertiges, fast täglich wechselndes Kulturprogramm aus den Bereichen Musik, Tanz, Kabarett, Zirkus, Comedy etc. Die Vorstellungen begeistern jährlich rund 90.000 Besucher.



Ergänzt wird das Programm durch Festivals, Open-Air-Veranstaltungen und Eigenproduktionen.

**Weitere Informationen:** [www.tollhaus.de](http://www.tollhaus.de)

Weitere beeindruckende Theater in Karlsruhe finden Sie im Internet unter [www.karlsruhe-tourismus.de](http://www.karlsruhe-tourismus.de)

**Weitere Informationen & Buchung:**  
**Tourist-Information Karlsruhe, Tel.:** +49 721 3720-5383  
[touristinfo@karlsruhe-tourismus.de](mailto:touristinfo@karlsruhe-tourismus.de)



## INTERNATIONALE HÄNDEL-FESTSPIELE im Badischen Staatstheater

Jedes Jahr im Februar entfaltet das Badische Staatstheater eine besondere Anziehungskraft auf Freunde der Barockmusik. Seit 1978 steht Karlsruhe – in der Woche um Händels Geburtstag am 23. Februar – im Zeichen dieses bedeutenden Opernkomponisten des Barock. Es ist das größte Festival barocker Musik in Baden-Württemberg.



**Aktueller Spielplan und weitere Informationen:** [www.staatstheater.karlsruhe.de](http://www.staatstheater.karlsruhe.de)

## DAS FEST



DAS FEST ist eine der größten Open-Air-Veranstaltungen in Deutschland und findet seit 1985 jährlich am letzten Wochenende im Juli in der Günther-Klotz-Anlage (unmittelbar neben der Europahalle) in Karlsruhe statt. Bekannte Künstler wie Seeed, Faithless, PUR, Fury in the Slaughterhouse, Guano Apes, BAP, Simple Minds, Beatsteaks, Sunrise Avenue und Die Fantastischen Vier waren im Laufe der Zeit schon zu Gast am „Mount Klotz“.



**Weitere Informationen:** [www.dasfest.de](http://www.dasfest.de)

## Schlossfestspiele Ettlingen

Das kulturelle Flaggschiff und Highlight der Stadt Ettlingen (nur 10 Autominuten von Karlsruhe entfernt) sind die Schlossfestspiele, die bereits seit über 30 Jahren erstklassige Theaterproduktionen zeigen. Jeden Sommer von Juni bis August werden im barocken Schlosshof Schauspielaufführungen, Musicals und Kinderstücke geboten. Die überdachte Zuschauertribüne sorgt für ein regensicheres Theatervergnügen.



**Aktueller Spielplan und weitere Informationen:** [www.ettlingen.de](http://www.ettlingen.de)

## Savoir-vivre auf Badisch

Die unmittelbare Nähe zu Frankreich zeigt sich überall in Karlsruhe: Hier werden Genuss und Gaumenfreuden groß geschrieben. Die badische Küche ist weithin bekannt und Spezialitäten

wie „Schweinefilet auf badische Art“ (Schweinefilet in delikater Weinsauce), „Schwarzwälder Forelle“ (Gegarte Forelle auf frischen Kräutern) und natürlich der Weiße Spargel als das „König-

liche Gemüse“ müssen den Vergleich mit französischen Delikatessen nicht scheuen. Viele Restaurants in Karlsruhe haben sich auf hochkarätiges badisches Essen spezialisiert.



### Deutschlands jüngster Sternekoch kocht in Karlsruhe!

Sören Anders ist der große Hoffnungsträger an der Spitze der deutschen Köche-Szene. Mit seinem Talent hat sich der Küchenmeister ganz nach vorne gekocht und schon mit 24 Jahren seinen ersten Stern geholt. Seinen aktuellen „Arbeitsplatz“ hat er in

Karlsruhe gefunden: Er ist Küchenchef im Restaurant „Anders auf dem Turmberg“, mit dem er jährlich seine Punkte im Feinschmeckerführer „Gault Millau“ verteidigt.

[www.soerenanders.de](http://www.soerenanders.de)

### Badische Weinstraße

Die Badische Weinstraße schlängelt sich über 200 Kilometer durch die schönsten Weinbauregionen Badens, durch malerische Winzerdörfer, Fachwerkstädtchen und Reblagen. Im Jahr 2014 feierte die beliebte Weinroute ihr 60-jähriges Jubiläum. Anlässlich des Jubiläums wurde die Ferienstraße im Mai 2014 durch den Kraichgau über Karlsruhe und Heidelberg bis in die Badische Bergstraße verlängert. Die klassische Weinstraße führt von Baden-Baden am



Schwarzwaldrand in einer Schleife um Kaiserstuhl und Tuniberg herum nach Weil am Rhein. Insgesamt warten dann rund 500 Kilometer „Badische Weinstraße“ auf die Autofahrer.

[www.badische-weinstrasse.de](http://www.badische-weinstrasse.de)



### Badisches Staatsweingut Karlsruhe-Durlach

Über der alten Markgrafenstadt Durlach, dem östlichen Stadtteil von Karlsruhe, erhebt sich der 225 Meter hohe Turmberg. An seinem Fuß liegt das Staatsweingut Karlsruhe-Durlach. Seit das Weingut im Jahr 1993 in den Besitz der Staatsbank für Baden-Württemberg überging, widmet es sich dem Anbau traditioneller Rebsorten, wie zum Beispiel Lemberger oder Spätburgunder. Die Mitarbeiter des Weingutes kümmern sich um die Reben – mit viel Einsatz und der ganzen Erfahrung aus



der langen Tradition des Weinbaus am Turmberg. Veranstaltungen auf dem Staatsweingut Karlsruhe-Durlach sind immer ein Highlight. WeinWanderWochenende im April, Präsentation des neuen Jahrgangs im Mai, und im Juli

öffnet das Gut seinen Innenhof für den beliebten Gutsausschank.

[www.turmbergwein.de](http://www.turmbergwein.de)

**Unser Angebot rund um den Wein finden Sie auf Seite 38.**

## Brauereien in Karlsruhe



Zahlreiche Traditionsbrauereien befinden sich in Karlsruhe. Nutzen Sie die Gelegenheit, einem Braumeister bei der Arbeit über die Schulter zu schauen! Erkunden Sie den Braukeller mit seinen Sudkesseln und erleben Sie, wie Bier entsteht. Bei einem deftigen Brauerespeier oder Grillteller können Sie das Seminar in entspannter Atmosphäre ausklingen lassen.

**Weitere Informationen zu unserem „Bierisch gut“em Angebot finden Sie auf S. 38.**

### Hinweis Gastroportal

Badische Küche, internationale Spezialitäten, Biergärten, Weinlokale, Szenebars und Cafés – in Karlsruhe gibt es zahlreiche Restaurants, die sich auf Ihren Besuch freuen: Gaumenfreuden und Gastfreundschaft pur!

Eine Übersicht über die Karlsruher Restaurants finden Sie unter [www.karlsruhe-tourismus.de/gastronomie](http://www.karlsruhe-tourismus.de/gastronomie)



# Die Renaissance des unfiltrierten Bieres: der Vogelbräu!

**1. Lokaltätenbrauerei in Karlsruhe, Ettlingen und Durlach**  
Vor Ihren Augen brauen wir in den Lokalen unsere Bierspezialitäten.

**Das unfiltrierte Original!**  
Cremiger Schaum, goldtrüb, vollmundig, mit feinbitterer Note.

**Badische Küche**  
Von der backofenwarmen Brezel, über feine Snacks zu deftigen Leibgerichten.

**Lust auf Biergarten?**  
Hab' Sonne im Herzen und ein Unfiltriertes im Glas in Badens schönsten Naherholungsgebieten.

**3 x in Baden:**  
Karlsruhe, Kapellenstr. 50, Tel. 07 21/37 75 71  
Ettlingen, Rheinstr. 4, Tel. 0 724 3/56 17 20  
Durlach, Amalienbadstr. 16, Tel. 07 21/81 96 80  
Internet: [www.vogelbraeu.de](http://www.vogelbraeu.de)

**Das unfiltrierte Original!**



## Grünes Karlsruhe

Karlsruhe verfügt über mehr als 800 Hektar Park- und Grünflächen. Darunter befinden sich Schätze wie der große Zoo im Stadtgarten,

der Schlosspark, der Botanische Garten und die Rheinauen. Da lacht die Sonne über uns – fast 1.800 Stunden pro Jahr, womit Karls-

ruhe zu den wärmsten Städten Deutschlands zählt. Also tief Luft holen und durchatmen!

### Schlossgarten und Schlossgartenbahnle

Der Schlossgarten ist eine große Gartenanlage hinter dem Karlsruher Schloss, die 1967 anlässlich der Bundesgartenschau im Stil eines englischen Landschaftsparks erneuert wurde. Die grüne Lunge in unmittelbarer Nähe zur Innenstadt bietet weite Rasenflächen und eindrucksvolle Bäume.

Hier trifft man sich zu einem Picknick, treibt Sport, erholt sich vom Alltagsstress oder einem ausgedehnten Stadtbummel.

Besonders beliebt bei Jung und Alt ist die Schlossgartenbahn, eine Parkeisenbahn, mit der sich der Park in gemütlicher Fahrt erkunden lässt.



**Weitere Informationen:** [www.kvv.de/freizeit/freizeitbahnen/schlossgartenbahn.html](http://www.kvv.de/freizeit/freizeitbahnen/schlossgartenbahn.html)

### Botanischer Garten

Der Botanische Garten befindet sich am Rande des Schlossgartens, nahe der Orangerie, und gilt als die grüne Oase inmitten der Residenzstadt Karlsruhe. Er beherbergt über 20 besondere Baumarten aus verschiedenen Kontinenten, Schauhäuser mit Kakteen und zahlreiche Gewächshäuser mit tropi-



schen Pflanzen, die auch besichtigt werden können. Inmitten des Gartens bietet die „Badische Weinstuben“ eine regionale und exzellente Küche.

**Weitere Informationen:** [www.botanischer-garten-karlsruhe.de](http://www.botanischer-garten-karlsruhe.de)

### Zoologischer Stadtgarten

Auf einer Gesamtfläche von 22 Hektar erstreckt sich der Zoologische Stadtgarten zwischen Hauptbahnhof und Festplatz. Es ist die größte innerstädtische Parkanlage, die mit ihrem historischen Baumbestand und mehr als 300 Rosen-

sorten zum Erholen einlädt. Ein Erlebnis »anderer Art« ist im Zooteil mit mehr als 900 exotischen Tieren in 150 Arten zu finden. Neue, naturnah gestaltete

Anlagen wie bei den Eisbären und Robben laden zum Kennenlernen und Erleben der Tiere ein.



#### Adresse

Ettlinger Straße 6 | 76137 Karlsruhe; Kassen-Info: Tel. +49 (0)721 133-6815  
office@zoo.karlsruhe.de | [www.karlsruhe.de/b3/freizeit/zoo.de](http://www.karlsruhe.de/b3/freizeit/zoo.de)

#### Preise Tageskarten

Erwachsene: **7,50 €**, Ermäßigte Personen: **6 €**, Schüler, Studenten, Grundwehr-, Ersatzdienstleistende: **5 €**, Kinder (6 - 15 Jahre): **3 €**



**Badeseen in Karlsruhe:**  
[www.seen-suechtig.de](http://www.seen-suechtig.de)  
 Den aktuellen Badesee-  
 Führer erhalten Sie in  
 der Tourist-Information.

## Badespaß garantiert!

Die Karlsruher Bäder haben für jeden Typ und jeden Geschmack das passende: für Genießer gibt es wunderschöne Saunalandschaften, Fitnessorientierte

schwimmen ihre Bahnen in einem der 50-Meter-Becken. Und die Erlebnisbäder bieten Kindern und Abenteurern jede Menge Badespaß.

### Vierordtbad

Wasser – Wärme – Wohlbefinden ist das Motto des Vierordtbads mitten in Karlsruhe. Das modern gestaltete Badehaus in einer historischen Schwimmhalle, die 1900 erstmalig eröffnet wurde, oder das mit 36°C warmem Wasser gefüllte

Warmwasserbecken laden zum Entspannen ein. Ins Schwitzen kommt man in den unterschiedlich temperierten Saunen und im Dampfbad mit abwechslungsreichen Erlebnisaufgüssen. Verschiedene Ruheräume laden schließlich zur Erholung ein. Kulinarisch verwöhnen lassen kann man sich im Bistro. Abgerundet wird das



Angebot im Vierordtbad durch die Praxis für Massage und durch das Kosmetikinstitut und die Tagesschönheitsfarm.

**Weitere Informationen:** [www.ka-baeder.de](http://www.ka-baeder.de)

### Europabad Karlsruhe

Sie suchen Spaß und Erholung? Dann sind Sie hier genau richtig! Das Europabad Karlsruhe, modernstes Erlebnisbad der Region, bietet Badespaß, Wellness

und Spa für die ganze Familie. Auf den verschiedenen Rutschen erleben Sie garantiert abwechslungsreiche Stunden. Oder entspannen Sie in der

Wohlfühlwelt EuropaSpa. Der textiltreie Saunabereich bietet verschiedene Aufgussaunen, ein Geysirbecken, Ruhezonen und vieles mehr!

**Weitere Informationen:** [www.ka-europabad.de](http://www.ka-europabad.de)



**Abtauchen,  
 erleben, entdecken  
 und abschalten!**

# Shopping in Karlsruhe

## ETTLINGER TOR Karlsruhe

Das »ETTLINGER TOR Karlsruhe« ist das Shopping-Flaggschiff in Karlsruhe. Auf drei Ebenen summieren sich die 130 Geschäfte zu einer Shopping-Fläche von 33.000 Quadratmetern sowie 4.000 Quadratmetern Dienstleistungen und Gastronomie. Die luxuriöse Architektur erinnert an das Innere eines Ozeanriesen. In einem großzügigen Ambiente erwarten Sie 130 Fachgeschäfte



mit einer überwältigenden Vielfalt an Mode, Trends und Accessoires, Kosmetik, Beauty und Wellness. Mit Literatur und Unterhaltungselektronik, mit Marken und Labels umgeben von einladenden Restaurants, Cafés und Bars.

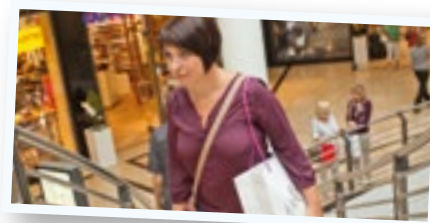
**Weitere Informationen:** [www.ettlinger-tor.de](http://www.ettlinger-tor.de)

## POSTGALERIE



Die POSTGALERIE in der ehemaligen Hauptpost von Karlsruhe ist eine der schönsten Einkaufsgalerien Deutsch-

lands. Lichtdurchflutet, großzügig, modern und gepflegt präsentiert sich die POSTGALERIE seit 2001 als überregional bekannte, einzigartige Shopping Mall mit insgesamt über 50 unterschiedlichen Geschäften, Boutiquen und Gastronomie. Die Einkaufsgalerie befindet sich im Herzen von Karlsruhe am Europaplatz. Erlebnisorientiertes Einkaufen wird begleitet durch Events und künstlerische Highlights wie Antikmärkte, Kunst- und



Design-Ausstellungen oder Aktionswochen in der Gastronomie. Genießen Sie den außergewöhnlichen Flair des denkmalgeschützten Baus und das vielfältige Angebot in der POSTGALERIE Karlsruhe.

**Kennen Sie schon unseren Insider-Shopping-Guide auf Seite 39?**

**Weitere Informationen:** [www.postgalerie.de](http://www.postgalerie.de)

## Südliche Waldstraße

Die „Südliche Waldstraße“ ist eine der charmanten kleinen Geschäftsstraßen Karlsruhes. Viele sagen mit Recht, die „Südliche Waldstraße“ ist die schönste Einkaufsstraße von Karlsruhe. Mit ihrem alle Sinne anregenden Mix aus zahlreichen stilvollen, meist inhabergeführten Geschäften aus Kunsthandwerk, Mö-

bel und Design, Rad, Segeln und Outdoor, anspruchsvollen Fashion-Shops, Galerien und Schmuck ist die Südliche Waldstraße ein absolutes „Muss“ während eines Besuchs. Auch das jährlich im Herbst stattfindende Fest der „Südlichen Waldstraße“ zählt zu den schönsten der Stadt.

**Weitere Informationen:** [www.suedliche-waldstrasse.de](http://www.suedliche-waldstrasse.de)



## Shopping Guide

Eine Übersicht über die Karlsruher Einkaufsmöglichkeiten finden Sie unter [www.karlsruhe-tourismus.de/erleben/einkaufen-und-erlebnis](http://www.karlsruhe-tourismus.de/erleben/einkaufen-und-erlebnis)





# Da steckt noch mehr für mich drin

## Student in Karlsruhe?

Karlsruhe ist eine junge und dynamische Großstadt, die weithin bekannt ist für Forschung und technischen Fortschritt. Über 41.000 Studenten aus aller Welt studieren in Karlsruhe beispielsweise an der Universität, die zusammen mit dem Forschungszentrum das Karlsruher Institut für Technologie (KIT) bildet. Oder an der größten Fachhochschule Baden-Württembergs, an der ältesten Pädagogischen Hochschule Deutschland



oder an einer der fünf weiteren Hochschulen. Für Studierende in Karlsruhe gibt es zahlreiche Vergünstigungen,

beispielsweise bei den kulturellen Institutionen oder den Sporteinrichtungen. Mit der „Studikarte“ der Karlsruher Verkehrsbetriebe lässt sich kostengünstig das gesamte Verkehrsnetz nutzen.

**Und falls die Eltern am Wochenende mal zu Besuch kommen sollten** – auf Seite 31 finden Sie unsere günstige **Willkommen-in-Karlsruhe-Pauschale!**

## Familien willkommen



Familien finden in Karlsruhe die ideale Kombination aus Kultur und Freizeit. Hier kommt jedes Familienmitglied auf seine Kosten! Kultur für Kinder wird

in Karlsruhe groß geschrieben! Viel zu erforschen und bestaunen gibt es zum Beispiel bei einem Besuch im Naturkundemuseum. Mitten im Herzen der Stadt liegt der Zoologische Stadtgarten mit exotischen Tieren und großzügigen Parkanlagen; die besondere Attraktion: eine Gondolotta-Fahrt durch den Park. Der Turmberg im Stadtteil Durlach ist auch ein beliebtes Ausflugsziel für Groß und Klein mit Wanderwegen und Waldseilpark. Und wenn das Wetter einmal



nicht so mitspielt und der geplante Ausflug buchstäblich ins Wasser fällt, bietet das Europabad Karlsruhe Badespaß, Wellness und Spa.

**Weitere Familientipps finden Sie unter:** [www.karlsruhe-tourismus.de/erleben/familien-und-kinder](http://www.karlsruhe-tourismus.de/erleben/familien-und-kinder)

## After Fair: Stadt zum Abtauchen



Nach einem langen und interessanten Messe- oder Kongresstag wünschen Sie sich einen stimmigen Abschluss, der

ganz Ihren Wünschen entspricht. Damit Sie auf diesen Ausklang als Gast in Karlsruhe nicht verzichten müs-

sen, haben wir für Sie interessante After-Fair-Programme zusammengestellt.

**Unsere Angebote zur Gestaltung Ihrer Freizeit vor, während oder nach Ihrer Geschäftsreise** finden Sie ab Seite 32 und im After-Fair-Flyer!

# Weihnachten in Karlsruhe



## Winterzauber in Karlsruhe

In der Adventszeit verwandelt sich Karlsruhe in eine zauberhafte Weihnachtsstadt. Tausende Lichter lassen die Innenstadt erstrahlen, Pferdekutschen klappern über das Pflaster und fantasievoll dekorierte Schaufenster laden zum Shoppen und Flanieren ein. Einzelhandel und Gastronomie, Kirchen, Museen, Galerien, Bibliotheken sowie Theater und Musikensembles bieten Attraktionen und Events für die ganze Familie.

Auf dem idyllischen Friedrichsplatz lockt der Christkindlesmarkt mit rund 90 liebevoll geschmückten Hütten, dem Glühweinwäldchen und einem vielfältigen Angebot an Kunsthandwerk. Auf die kleinen Besucher warten im Kinderland St. Stephan gleich nebenan „sprechende“ Märchenhäuschen, eine Kindereisenbahn und vieles mehr. Für ganz besondere Weihnachtsstimmung sorgt der „Fliegende Weihnachtsmann“, der in luftiger Höhe zweimal täglich über den Christkindlesmarkt schwebt. Abgerundet wird das vielfältige Winterangebot durch die Eisbahn „Stadtwerke

Eiszeit“ auf dem Schlossplatz rund um das Großherzog-Karl-Friedrich-Denmal. Dabei überzeugt die einzigartige Kombination aus über 1100 m<sup>2</sup> Eisfläche, einem hochwertigen gastronomischen Angebot in der Eiszeit-Stube und der atemberaubenden Illumination vor dem Karlsruher Barockschloss. Vor der Durlacher Karlsburg versetzt der Mittelalterliche Weihnachtsmarkt die Besucher in die Vergangenheit zurück. Die Badischen Schwertspieler zeigen an den Wochenenden Eindrucksvolles über das Lagerleben, Ritterrüstungen und Schwertkämpfe im Mittelalter.

[www.karlsruhe-tourismus.de/erleben/weihnachten](http://www.karlsruhe-tourismus.de/erleben/weihnachten)

26.11. -  
22.12.2015

Traditioneller  
mittelalterlicher  
Weihnachtsmarkt  
vor der Karlsburg,  
Durlach

26.11. -  
23.12.2015

Christkindlesmarkt  
Karlsruhe  
Karlsruher Innenstadt

HoHoHoHo  
sehen wir uns?



04. -  
13.12.2015

Weihnachtsmesse  
für Angewandte  
Kunst  
Museum beim  
Markt

26.11.2015 - 31.01.2016  
Stadtwerke Eiszeit  
Schlossplatz Karlsruhe



## Unsere festlichen Angebote

### Spaziergang durch das vorweihnachtliche Karlsruhe

Erleben Sie in der Adventszeit die Weihnachtsstadt Karlsruhe! Bei der Stadtführung durch die hell erleuchteten Straßen und Märkte gibt es Besinnliches, Lehrreiches und Spannendes zu entdecken. Vorbei geht's am Christkindles-

markt mit seinen liebevoll dekorierten Giebelhäuschen, weiter zu den prächtig verzierten Sehenswürdigkeiten bis hin zur Eislaufbahn vor der romantischen Kulisse des Karlsruher Schlosses.



#### Gruppenangebot:

ab **80 €** pro Gruppe  
(Gruppe bis 25 Personen)  
Dauer: ca. 2 Stunden

#### Weitere Informationen & Buchung:

**Gruppenabteilung** Tel.: +49 (0)721 3720-2243/2240  
[groups@karlsruhe-tourismus.de](mailto:groups@karlsruhe-tourismus.de)

#### Öffentliche Termine für Einzelreisende:

**Freitag 27.11.2015, 11.12.2015**

**Uhrzeit:** 18.00-20.00 Uhr **Treffpunkt:** an den Stufen der evangelischen Stadtkirche am Marktplatz

**Preise:** Erwachsene: **6,90 €**, Schüler/Studenten: **4,90 €**

### Christkindlesmarkt-Gutschein

Nutzen Sie unsere Gutscheinaktion. Nur **5 €** bezahlen und **50%** mehr genießen.

**Einzulösen an allen Verzehrständen des Karlsruher Christkindlesmarktes für Speisen & Getränke Ihrer Wahl.**

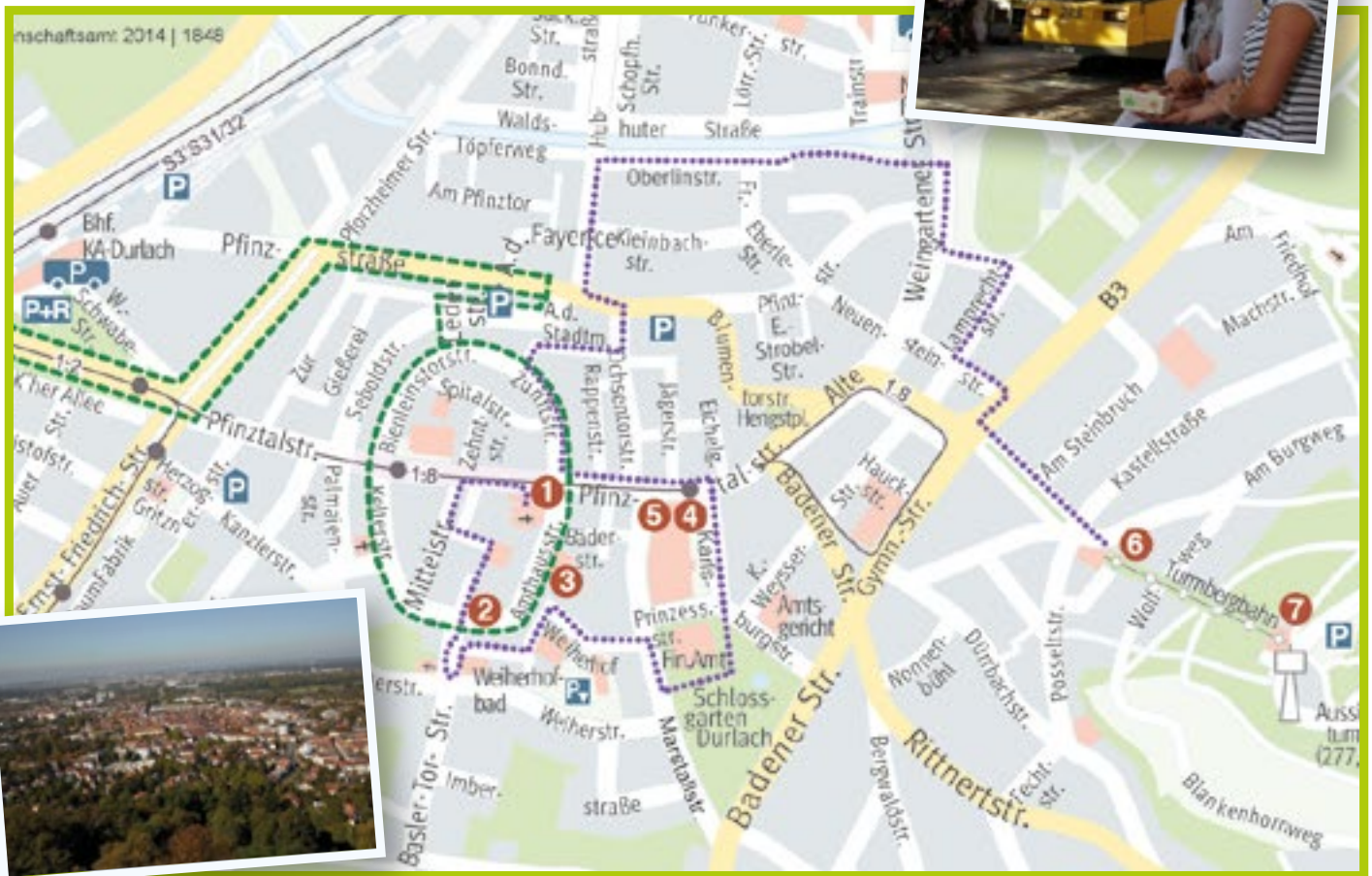
**Gültigkeit:** 26.11. - 23.12.2015



# Karlsruhe Durlach

Der östliche Stadtteil Durlach ist älter als Karlsruhe selbst und wird oft als die „Mutter“ Karlsruhes bezeichnet. Mittelalterliches Flair prägt die Durlacher Altstadt mit ihrem malerischen Marktplatz, der Stadtmauer, dem Schlossplatz und den engen Gassen und Gemäuern. Heute beherbergt das Durlacher Schloss

unter anderem das Pfinzgaumuseum, die Durlacher Zweigstelle der Stadtbibliothek und das Badische Konservatorium. Durlach und die Karlsburg sind mit dem Auto oder den öffentlichen Verkehrsmitteln bequem von Karlsruhe aus zu erreichen.



- 1 Start: Marktplatz
- 2 Basler Tor
- 3 Kulturzentrum Orgelfabrik
- 4 Pfinzgaumuseum
- 5 Karlsburg
- 6 Turmbergbahn
- 7 Turmberg

## Pfinzgaumuseum

Das Pfinzgaumuseum befindet sich in den Räumen der barocken Karlsburg. Gezeigt werden Objekte zur Kunst-, Kultur-, Sozial- und Alltagsgeschichte. Das Museum zeigt die Geschichte der bis 1938 selbstständigen Stadt Durlach, deren Besiedlung bis in die Römerzeit zurückreicht.

### Adresse

Pfinztalstraße 9, Eingang B, 76227 Karlsruhe  
Tel. +49 (0)721 133-4222, -4217  
Fax +49 (0)721 133-4299  
E-Mail: [pfinzgaumuseum@kultur.karlsruhe.de](mailto:pfinzgaumuseum@kultur.karlsruhe.de)

### Öffnungszeiten

Samstag 14 bis 18 Uhr, Sonntag 11 bis 18 Uhr  
Eintritt: **1 €**, ermäßigt: **0,50 €**

In den Sommermonaten auch Mittwoch 10 bis 18 Uhr



## Turmbergbahn

Wenn zur Sommerzeit die Luft in Karlsruhe schwül und stickig wird, oder wenn im Winter frisch gefallener Schnee zum Rodeln einlädt, dann empfiehlt sich ein Besuch des Turmbergs oberhalb von Durlach. Für den Weg nach oben gibt es parallel zum Treppenweg mit seinen 529 Stufen auch eine bequeme Alternative: Die Turmbergbahn.

Sie ist eine Standseilbahn und verbindet den Stadtteil Durlach mit dem Turmberg. Auf einer Strecke von 315 Metern überwindet die Bahn 100 Höhenmeter bei einer maximalen Steigung von 36,2%. Sie wurde 1888 eröffnet. Heute ist sie die älteste noch in Betrieb befindliche Standseilbahn in Deutschland.



### Betriebszeiten

April - Oktober: täglich, November - März: samstags, sonntags und montags

**Preise:** Berg- und Talfahrt: Erwachsene: **2,80 €**, Kinder: **1,80 €**, Familienkarte: **5 €**

**Informationen:** Verkehrsbetriebe Karlsruhe, Tel. 0721/6107 - 5885, [www.kvv.de](http://www.kvv.de)

**AUSZEIT IM ALBTAL!**



BAD HERRENALB, DOBEL, ETTLINGEN,  
KARLSBAD, MALSCH, MARZZELL,  
STRAUBENHARDT, WALDBRONN

# Karlsruhe – in maximal einer Stunde in ...



## Heidelberg – Die Universitätsstadt

Entdecken Sie die Schönheit der romantischen Stadt am Neckar.

ca. 55 km (40 min)



## Pfalz und Speyer

Auf Premiumwanderwegen oder auf romantischen Straßen zwischen Burgen und Schlössern lässt sich die Pfalz am besten entdecken. Von der römischen Siedlung zur modernen Stadt: Speyer hat neben Kaiserdom und Gedächtniskirche spannende Museen und vieles mehr zu bieten.

ca. 40 km (35 min)



## Elsass und Straßburg

Gourmet-Reise oder Wanderurlaub, Naturschönheiten oder Kunstschätze: Die Ferienregion im Nordosten Frankreichs überzeugt mit einer Vielzahl von Angeboten. Zentrum und beliebtes Ausflugsziel ist die 2.000-jährige Kunst- und Kulturstadt Straßburg.

ca. 40 km (35 min)



## Europapark in Rust

Der größte Freizeitpark in Deutschland – ein Erlebnis für Groß und Klein.

ca. 100 km (1h)



## Baden-Baden

Die mondäne Kur- und Bäderstadt am Fuße des Schwarzwaldes.





### Stuttgart

Automobilstadt im Zentrum des Südwestens.



ca. 80 km (1h)

### Pforzheim - Die Goldstadt

Erleben Sie die „Goldstadt“ bei einer Stadtrundfahrt, einem Stadtrundgang, in den Schmuckwelten oder auf der Goldschmiedemeile.



ca. 30 km (40 min)

ca. 30 km (35 min)

### Kraichgau und Kloster Maulbronn

Tausend Hügel, weite Felder und üppige Weinberge geben der Region den Namen „badische Toskana“. Das UNESCO-Weltkulturerbe Maulbronn gehört zu den schönsten und bedeutendsten Klöstern Europas.



ca. 65 km (50 min)

### Schwarzwald

Deutschlands höchstes Mittelgebirge lädt ein zu Aktivurlaub, Wellness und Genuss. Die waldreichen Seitentäler Albtal und Murgtal sind ideal zum Radfahren und Wandern. Die wilde Seite der Natur können Sie im neuen Nationalpark Schwarzwald genießen.



# Unser Tipp: Ein Ausflug in die Umgebung

## Baden-Baden

Die Stadt am Fuße des Schwarzwaldes ist für ihre Thermen, ihr Casino, die Galopprennen und das Festspielhaus bekannt. Mit seiner 2000-jährigen Tradition ist Baden-Baden der Inbegriff

einer Kurstadt – nicht zuletzt wegen der reizvollen Lage. Besuchen Sie die Highlights Baden-Badens: das imposante Casino, die pittoreske Altstadt, die weltberühmte Lichtentaler Allee oder das architektonisch herausragende Museum Frieder Burda.



## Heidelberg

Mit seiner landschaftlich reizvollen Lage – am Rande des Odenwalds und dem harmonischen Ensemble von Altstadt, Schlossruine und Neckar gilt Heidelberg zu Recht als eine der schönsten Städte



Deutschlands. Entdecken Sie den Schlosshof, das Große Fass, das Deutsche Apothekenmuseum oder lernen Sie Heidelberg bei einer Schifffahrt aus einer anderen Perspektive kennen.

## Straßburg



Das Wahrzeichen Straßburgs ist das 1439 fertig gestellte Straßburger Münster, das die ganze Stadt überragt. Der historische Altstadtkern „Grande Île“ wurde 1988 zum Weltkulturerbe erklärt und lädt mit zahlreichen kleinen Läden, typischen Bistros und gemütlichen

Cafés zum Verweilen ein. Entdecken Sie versteckte Gassen bei einer Stadtführung oder genießen Sie eine entspannende Bootsfahrt zum berühmten Wasserviertel „La Petite France“.

## Kloster Maulbronn

Der südliche Kraichgau ist eine uralte Kulturlandschaft. Heute nennt man das sanfte Hügelland zwischen Rhein und Neckar bezeichnenderweise die „Badische Toskana“. Erleben Sie bei diesem Ausflug das Zisterzienserkloster

in Maulbronn, die am besten erhaltene mittelalterliche Klosteranlage nördlich der Alpen. Das Kloster Maulbronn steht seit 1993 auf der Liste der UNESCO als Weltkulturdenkmal. Hier sind alle Stilrichtungen und Entwicklungsstufen von der Romanik bis zur Spätgotik zu bewundern.



## Nationalpark Schwarzwald

Der Nationalpark Schwarzwald ist eine Insel unversehrter Natur und der Ruhe. Im Nationalpark entfaltet sich die Natur frei – ohne menschliches Zutun. „Natur Natur sein lassen“ ist das Ziel. Hier wird Landschaft in ihrer Gesamtheit,



mit Bergen, Wäldern und Seen geschützt. Ohne einzelne Arten besonders herauszuheben, soll hier allen Arten ein einzigartiger Lebensraum angeboten werden. Menschen sollen sich heute und in Zukunft im Nationalpark erholen, sie können darin staunen, forschen und Wildnis erleben.

### Unser Service:

Gerne erstellen wir Ihnen ein individuelles Halb-/Ganztagesprogramm zu Ihren Wunschzielen in der Region.

Bitte beachten Sie:

Bei Interesse fragen wir den Termin gerne bei den verschiedenen Leistungsträgern an und arbeiten Ihnen ein detailliertes Angebot aus.

Die Aufwandspauschale hierfür beträgt 50 €, die bei Auftragserteilung verrechnet wird.

Tel.: +49 (0)721 3720-2243,  
groups@karlsruhe-tourismus.de



# Willkommen-in-Karlsruhe-Pauschale

Erleben Sie ein einmaliges und kostengünstiges Wochenende in Karlsruhe und Ettlingen bei unseren Partner-

hotels! Mit unserer Übernachtungspauschale „Willkommen in Karlsruhe“ für ein bis drei Übernachtungen

erhalten Sie viele Extras und Ermäßigungen für einen individuellen Städtetrip.



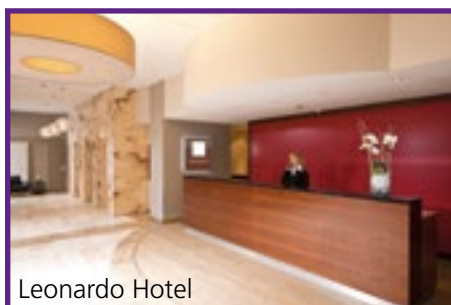
Hotel Erbprinz (in Ettlingen)



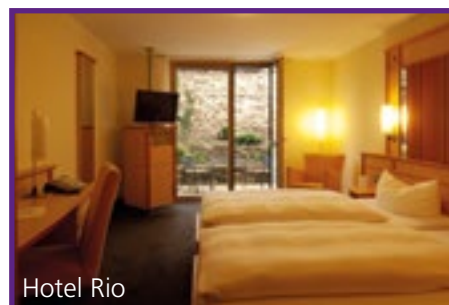
Schlosshotel Karlsruhe



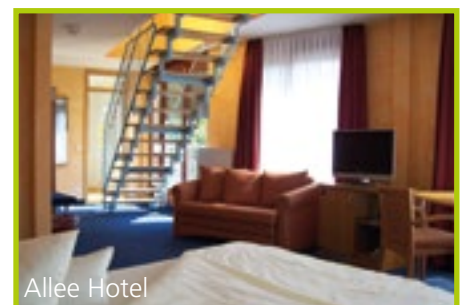
Hotel Novotel Karlsruhe City



Leonardo Hotel



Hotel Rio



Allee Hotel



Art Hotel Royal



Hotel Blankenburg



Achat Komfort Hotel

**(D Plus) = Kategorie Deluxe Plus**

**(D) = Kategorie Deluxe**

**(K) = Kategorie Komfort**

## Sommer-Spezial-Paket

Übernachten Sie im Zeitraum 17.6. - 27.09.2015 in einem Hotel der Kategorie Deluxe (4-Sterne) zum Komfort-Preis ab 79 € pro Person!

**Folgende Hotels stehen Ihnen zur Auswahl:** Leonardo Hotel Karlsruhe, Schlosshotel Karlsruhe, Allee Hotel und Hotel Novotel Karlsruhe City.

## Das Weekend-Arrangement „Willkommen in Karlsruhe“ enthält folgende Leistungen:

- 1-3 Übernachtungen im Zeitraum Freitag - Montag
- Frühstück
- Begrüßungspaket mit kleinem Stadtführer und Stadtplan
- Jubelsekt „300 Jahre Karlsruhe“
- WelcomeCard für freie Fahrt mit Bussen und Bahnen im Stadtgebiet
- Couponheft mit zahlreichen Ermäßigungen für Karlsruher Kultur- und Freizeiteinrichtungen



www.karlsruhe-tourismus.de

Preis pro Person	Einzelzimmer			Doppelzimmer		
	1	2	3 Übern.	1	2	3 Übern.
<b>Komfort</b>	79 €	151 €	219 €	49 €	97 €	141 €
<b>Deluxe</b>	89 €	171 €	249 €	62 €	119 €	174 €
<b>Deluxe Plus</b>	129 €	249 €	369 €	89 €	172 €	252 €

€

# Öffentliche Stadtrundgänge



## Badische Geschichte im Rundgang

Um sich einen Eindruck von Karlsruhe zu verschaffen, empfehlen sich die öffentlichen Stadtrundfahrten und Stadtrundgänge. Ganz unter dem Motto „Badische Geschichte im Rundgang“ erfahren die Teilnehmer alles Interessante über die Stadt, ihre Bauwerke

und ihre Menschen. Auf den Spuren von Stadtgründer Karl Wilhelm bis hin zur futuristischen Medienkunst im ZKM | Zentrum für Kunst und Medientechnologie – in Karlsruhe gibt es viel zu entdecken!

## Individuelle Gruppenangebote:

Die Stadtrundfahrten und Stadtrundgänge sind auch als Gruppenprogramm buchbar.

Dauer: ca. 2 Stunden ab **80 €** pro Gruppe

### Hinweis:

Die Führungen können auch in Englisch oder Französisch durchgeführt werden, weitere Sprachen auf Anfrage ab **85 €** pro Gruppe

Weitere spannende Gruppenangebote finden Sie unter [www.karlsruhe-tourismus.de/buchen/gruppenangebote](http://www.karlsruhe-tourismus.de/buchen/gruppenangebote)

## Stadtrundgang mit modernem iGuide PDA

Erleben Sie einen individuellen Stadtrundgang mit dem audiovisuellen iGuide. Nicht größer als ein Handy ist dieser kleine und einfach zu bedienende, multimediale Führer, der Sie zu den schönsten Plätzen der Stadt führt. In Form eines unterhaltsamen Hörspiels bringen der Stadtgründer Markgraf Karl Wilhelm sowie der Bauherr Friedrich Weinbrenner Ihnen die Sehenswürdigkeiten und die Geschichte der Stadt auf amüsante und informative Weise näher.



### Ausleihstation:

Tourist-Information Karlsruhe, Bahnhofplatz 6

**Leih-Gebühr:** **7,50 €** / 3 Stunden

**Sprachen:** Deutsch, Englisch oder Französisch (Ausleihe nach Verfügbarkeit)

### Weitere Infos & Anmeldung bei der Tourist-Information Karlsruhe:

Tel.: +49 (0) 721 3720-5383 / -5384

Fax: +49 (0) 721 3720-5385

[touristinfo@karlsruhe-tourismus.de](mailto:touristinfo@karlsruhe-tourismus.de)

### Termine:

#### Als Stadtrundfahrt mit dem Bus:

Jeden Samstag (April bis Oktober)  
Immer am zweiten Samstag des Monats (November bis April)

**Beginn:** 10.45 - 12.45 Uhr

#### Treffpunkt:

Tourist-Information Karlsruhe, Bahnhofplatz 6

#### Preise:

Erwachsene: **13,90 €**

Gruppen: **11,90 €**  
(ab 10 Personen)

Studenten: **9,90 €**

Kinder: **7,90 €**  
(bis 14 Jahre)

#### Als Stadtrundgang:

Jeden Sonntag (Mai bis Oktober)

**Beginn:** 10.45 - 12.45 Uhr

#### Treffpunkt:

Tourist-Information Karlsruhe, Bahnhofplatz 6

#### Preise:

Erwachsene: **6,90 €**

Studenten: **4,90 €**

Kinder: **4,50 €**  
(bis 14 Jahre)



# Gruppenangebote

**Weitere Informationen & Buchung:**  
**Gruppenabteilung, Tel.: +49 (0)721 3720-2243/2240**  
**groups@karlsruhe-tourismus.de**

Ob Verein, Firmenausflug, Klassen- oder Studienfahrt oder private Reisegruppe: Wir freuen uns auf Sie und stellen Ihnen ein maßgeschneidertes Angebot zusammen. Denn Karlsruhe hat viel

zu bieten! Unsere Programmangebote sollen Ihnen die Planung Ihres Ausflugs erleichtern. Nehmen Sie sich ein wenig Zeit für die folgenden Seiten – wir sind sicher, dass auch für Sie das richtige

dabei ist! Natürlich steht Ihnen unser Tourismus-Team für eine fachkundige Beratung gerne zur Verfügung.

## Der Markgraf erzählt

Vor Kraft strotzend, bildschön und charmant soll er gewesen sein – Markgraf Karl Wilhelm III. von Baden-Durlach (1679-1738), der Stadtgründer von Karlsruhe. Lassen Sie sich von Karl Wilhelm während eines exklusiven Dinners von seinem bewegten Leben erzählen, von seinen Erfolgen als Soldat, von seinen zahlreichen und skandalösen Amouren und seinem großen Traum: seiner eigenen Stadt.



**Gruppenangebot:**

ab **190 €** pro Gruppe

Dauer: ca. 2-3 Stunden, Termin und Location (z. B. Restaurant) nach Wunsch

Teilnehmer: Keine Mindestteilnehmerzahl

Leistungen: Begleitprogramm zu einem Essen; Karl Wilhelm wird von einem Historiker im Originalkostüm dargestellt.

## Drei zu Zwei für Kaspar Hauser

War das Findelkind Kaspar Hauser etwa der legitime Erbe der badischen Großherzöge? Was ist dran an dieser Theorie und warum ist eine der längsten Kriminalgeschichten der Welt immer noch nicht geklärt? Begleiten Sie einen „Karlsruher Geschichtenerzähler“ auf einem spannenden nächtlichen Spaziergang rund um die Karlsruher Erbprinzenstraße, der ein neues Licht auf die Legende Kaspar Hauser wirft.



**Gruppenangebot:**

ab **80 €** pro Gruppe

Dauer: ca. 1,5-2 Stunden

Teilnehmer: max. 25 Personen/Gruppe

## Der Geschichte auf der Spur

Erleben Sie aufregende Touren und Erlebnistrümpfe und wandeln Sie auf den Spuren der geschichtsträchtigsten Persönlichkeiten Karlsruhes.

Weitere Erlebnistouren rund um Karlsruhe finden Sie unter [www.karlsruhe-tourismus.de](http://www.karlsruhe-tourismus.de)



## Auf den Spuren des weißen Goldes

Spargelgenuss und ein exklusiver Einblick in die Welt des „königlichen Gemüses“: Die Teilnehmer erleben hautnah an der Badischen Spargelstraße,

wie der Spargel kultiviert, geerntet und verarbeitet wird. Wer möchte, kann auch gerne selbst beim Spargelstechen mitmachen! Im Anschluss erwartet die Gäste ein Menü mit lecker zubereitetem, erntefrischem Spargel und feineren badischen Weinen.



### Gruppenangebot:

ab **49 €** pro Person

Dauer: ca. 3 Stunden

Teilnehmer: max. 50 Personen pro Gruppe

Leistungen:

Führung über die Spargelfelder und den Hof. Danach folgt ein Spargelmenü aus erntefrischem Spargel mit Weinbegleitung in außergewöhnlichem Ambiente.

## Mehr als nur ein Gericht

Die Karlsruher Stadtgeschichte „mit allen Sinnen“ erleben! Begleitet von einem professionellen Stadtführer führt der kulinarische Stadtrundgang durch die Karlsruher Fächerstadt. Während die Teilnehmer Wissenswertes zur Stadtgeschichte und Informatives zu den Sehenswürdigkeiten erfahren, servieren drei ausgewählte Gastronomen Kulinarisches in ihren Restaurants. Genießen



Sie zu einem attraktiven Preis die Karlsruher Küche mit wechselnden saisonalen Gerichten.



Die fixen Termine zum kulinarischen Stadtrundgang „Badische Küche“ und „Gehobene Küche“ finden Sie unter [www.karlsruhe-tourismus.de](http://www.karlsruhe-tourismus.de)

**Auch für individuelle Gruppen buchbar!**

## Herzlich willkommen in den ACHAT Hotels in Karlsruhe!

Übernachten Sie während Ihres Aufenthaltes in Karlsruhe in einem der ACHAT Hotels. Ob im 3 Sterne **ACHAT Comfort Karlsruhe** oder im 4 Sterne **ACHAT Plaza Karlsruhe** – wir bieten Ihnen den passenden Service für Ihre individuellen Wünsche.

Im unserem gemütlichen Hotel in Karlsruhe-Neureut erwarten Sie:

- 83 Hotelzimmer mit Kitchenette
- Lobbybar
- Kostenfreie Parkplätze vor dem Hotel sowie Parkplätze in der Tiefgarage (gegen Gebühr)



**ACHAT**  
— COMFORT —

### ACHAT Comfort Karlsruhe\*\*\*

An der Vogelhardt 10 | 76149 Karlsruhe  
Tel.: +49 (0) 721 7835-0 | Fax: -333  
karlsruhe@achat-hotels.com  
www.karlsruhe.achat-hotels.com



**ACHAT**  
PLAZA

Ab dem 1. Juli 2015 übernachten Sie bei ACHAT in Karlsruhe auch mitten in der Innenstadt!

- 207 Hotelzimmer, 7 Junior Suiten und 1 Suite
- Lobbybar
- Hotelrestaurant und Gaststube „N°17“
- 7 Veranstaltungsräume für bis zu 300 Personen
- Parkplätze in der Tiefgarage (gegen Gebühr)

### ACHAT Plaza Karlsruhe\*\*\*\*

Mendelssohnplatz | 76131 Karlsruhe  
Tel.: +49 (0) 621 4807-17 | Fax: -8179  
karlsruhe\_plaza@achat-hotels.com  
www.karlsruhe.achat-hotels.com

## Nachtwächterrundgang

Dunkle Ecken, geheimnisvolle Winkel und unheimliche Schatten an Mauern und Wänden: Begleiten Sie den Nachtwächter bei seinem Rundgang durch das historische Durlach oder durch die idyllischen Gassen von Ettlingen.

Kurzweilig und unterhaltsam zugleich, mit vielen Anekdoten gespickt – Lauschen Sie bei Laternenschein phantastischen Geschichten aus längst vergangenen Zeiten!

### Gruppenangebot:

ab **90 €** pro Gruppe

Dauer: ca. 1,5 Stunden

Treffpunkt: Schlossplatz in Durlach

oder am Brunnen auf dem Marktplatz in Ettlingen

Teilnehmer: Keine Mindestteilnehmerzahl, da Gruppenpreis!



## Die Weiße Frau vom Turmberg

Hört von der Weißen Frau vom Turmberg und von anderen Spukgeschichten aus Durlachs bewegter Vergangenheit! Lasst Euch Schauriges berichten von Hexen, Sagen und Legenden. In der Dämmerung erzählt eine historisch ge-

wandete Stadtführerin aus jenen Tagen und führt Sie auf Ihrem nächtlichen Streifzug durch die mittelalterlichen Gassen, den alten Friedhof und den Schlossgarten.

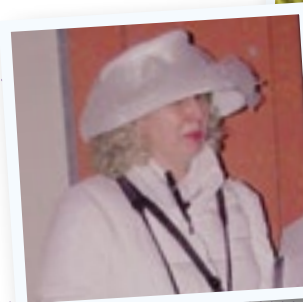
### Gruppenangebot:

ab **120 €** pro Gruppe

Dauer: ca. 1,5 Stunden

Treffpunkt: Schlossplatz in Durlach

Teilnehmer: min. 10 Personen pro Gruppe



## Architektur und Stadtplanung

Wussten Sie, dass Karlsruhes einmaliges Stadtbild als „Fächerstadt“ Vorlage für Washington D.C. war? Dass Karlsruhes Innenstadt ein meisterhaftes Beispiel des Klassizismus ist und prachtvolle Jugendstilhäuser in der Ost- und Weststadt zu finden sind? Begeben Sie sich mit uns auf einen spannenden stadt-

planerischen Streifzug durch Karlsruhe – von der Stadtgründung 1715 bis hin zum modernen City-Park.

### Gruppenangebot:

ab **80 €** pro Gruppe

Dauer: ca. 1,5 - 2 Stunden

Teilnehmer: max. 25 Personen pro Gruppe



### Weitere Informationen & Buchung:

Gruppenabteilung, Tel.: +49 (0)721 3720-2243/2240, [groups@karlsruhe-tourismus.de](mailto:groups@karlsruhe-tourismus.de)

## Streifzug durch die Durlacher Altstadt

Durlach, die „Mutter“ von Karlsruhe, verfügt über eine lange Geschichte, die es zu entdecken lohnt. Erleben Sie bei einem Streifzug durch den größten Stadtteil Karlsruhes die mittelalterlichen Gassen, den malerischen Marktplatz,

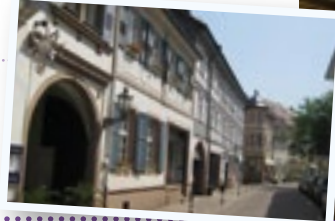
den Schlossplatz, das Basler Tor und die Stadtmauer. Das heutige Durlach rangiert in der Beliebtheitskala der Karlsruher ganz oben – nicht zuletzt wegen des Turmbergs.

### Gruppenangebot:

ab **80 €** pro Gruppe

Dauer: ca. 1,5 - 2 Stunden

Teilnehmer: max. 25 Personen pro Gruppe



## Immer mit Karls Ruhe

„Stadt des Regenbogens“ und „Stadt der Windrose“ – viele Legenden ranken sich um die Gründung Karlsruhes und ihr einzigartiges Stadtbild. Bei einem Spaziergang rund ums Schloss entschlüsselt der „Karlsruher Geschichtenerzähler“ die Symbole und



ermöglicht einen ganz neuen Blick auf Karlsruhe – und klärt, warum Stadtgründer Karl Wilhelm heute noch auf einer eigenen Frequenz zu hören ist ...

### Gruppenangebot:

ab **80 €** pro Gruppe

Dauer: ca. 1,5 - 2 Stunden

Teilnehmer: max. 25 Personen pro Gruppe



## Amüsantes vom Waschweib Mimi

Begeben Sie sich mit dem „Waschweib Mimi“ auf die amüsanteste Geschichtsstunde, die Sie je erlebt haben. Der Stadtgründer, Markgraf Karl Wilhelm, „spielte“ mit seinen „Tulpenmädchen“. Mimi nimmt Sie spielend und humorvoll

mit in ihre Zeit: das Barock der Stadtgründer. Historisch korrekt berichtet sie über die Stadtgründung, aber mehr noch über Liebe und Leid, Hass und Intrige.

### Unser amüsantes Gruppenangebot:

ab **80 €** pro Gruppe. Auch als individuelles Gruppenangebot buchbar.

Dauer: ca. 1,5 - 2 Stunden

Teilnehmer: max. 25 Personen pro Gruppe

Die Rundgänge mit Waschweib Mimi finden immer freitags um 20:30 Uhr und sonntags um 14:00 Uhr statt.

### Treffpunkt:

an den Stufen der evangelischen Stadtkirche am Marktplatz.

Preis pro Person: **7 €**

Die genauen Termine finden Sie auf unserer Website unter

[www.karlsruhe-tourismus.de/buchen/stadtfuehrungen](http://www.karlsruhe-tourismus.de/buchen/stadtfuehrungen)

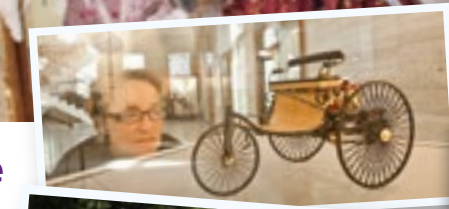


# Der Termin steht schon fest



## Große Stadt für kleine Leute

Abenteuer Fächerstadt: In Karlsruhe gibt es für Kinder eine Menge zu entdecken. Bei unseren Kinderstadt-rundgängen erfahren die Kleinen viel Wissenswertes über die Stadt und die Karlsruher, beispielsweise über den Automobil-Erfinder Carl Benz, und nehmen an einem spannenden Quiz teil. Zum Abschluss wartet ein Überraschungsgeschenk auf die Teil-



nehmer, bevor sie sich am Spielplatz im Schlossgarten austoben können.

### Gruppenangebot für kleine Entdecker:

ab **80 €** pro Gruppe. Auch als individuelles Gruppenangebot buchbar.  
 Teilnehmer: max. 25 Personen pro Gruppe  
 Inklusivleistungen: Gästeführer, falls möglich Blick vom Rathausbalkon

## Kulturpass „KULTURmalVIER“

Im Jubiläumsjahr 2015 präsentieren die Kulturschaffenden in Karlsruhe ein umfangreiches Programm mit gleich vier großen Ausstellungen. Nutzen Sie den Kulturpass „KULTURmalVIER“ für einen einmaligen Kunstgenuss zu einem außergewöhnlichen Preis. Im Zeitraum vom 17. Juni bis 6. September 2015 bieten wir Ihnen das spektakuläre Kulturangebot: **4 Museen 2 Tage 1 Preis!**



### Angebot für Einzelreisende und Gruppen:

Preise: **21 €** pro Person,  
**17 €** ermäßigt ab 10 Personen

### Fixe Termine

<b>12.08.2015</b>	<b>02.09.2015</b>
<b>19.08.2015</b>	<b>09.09.2015</b>
<b>26.08.2015</b>	

Dauer: 10 - 12 Uhr  
 Treffpunkt: Rathauptreppe  
 Preis: **5,50 €** pro Person

### Empfohlenes Alter:

ab 4 Jahren bis 13 Jahre,  
 nur in Begleitung der Eltern bzw. einer Aufsichtsperson



### Weitere Informationen & Buchung:

Gruppenabteilung, Tel.: +49 (0)721 3720-2243/2240,  
[groups@karlsruhe-tourismus.de](mailto:groups@karlsruhe-tourismus.de)

## Bierisch gut

Den Brauprozess hautnah erleben: Im traditionsreichen Brauhaus Kühler Krug zeigen wir Ihnen Schritt für Schritt, wie der köstliche Gerstensaft entsteht. Schauen Sie dem Braumeister bei seiner Arbeit über die Schulter und erfahren Sie alles Wissenswerte aus der Welt der Biere. Bei einer deftigen Brauerversper mit Bierverskostung können Sie den Abend in entspannter Atmosphäre ausklingen lassen.



**Gruppenangebot:** ab **21,90 €** pro Person

Dauer: ca. 2,5 - 3 Stunden

Teilnehmer: min. 10 Personen

Leistungen: Brauereiführung, Großer Brauerversperteller, Bierkrug als Andenken

### Fixe Termine

Freitag, 27.03.2015 und  
Freitag, 25.09.2015

Uhrzeit: 18 Uhr

Dauer: ca. 2 Stunden

Teilnehmer: min. 10 Personen  
ab **21,90 €** pro Person

## Idylle im Weinglas

Schon die Römer wussten den Wein vom Durlacher Turmberg zu schätzen. Heute ist das „Staatsweingut Karlsruhe-Durlach“ weithin bekannt und mehrfach prämiert für seine edlen Weine. Gehen Sie mit uns auf Entdeckungstour durch den Weinberg, folgen Sie dem fachkundigen Weinguide bei einer Kellerführung und genießen Sie die edlen Tropfen bei einer kommentierten Weinprobe mit reichhaltigem Vesperteller.



**Gruppenangebot:** **25 €** pro Person inkl. Mineralwasser und frischem Brot

Dauer: ca. 3 Stunden

Teilnehmer: min. 10 Personen/Gruppe, samstags: min. 20 Personen/Gruppe

Leistungen: Führung im Weinberg, Weinprobe mit 1 Sekt und 5 Weinen, Erläuterung der Rebsorten und des Kelterns

### Fixe Termine

Freitag, 17. April 2015  
und

Freitag, 12. Juni 2015

Dauer: 16 - 18 Uhr

Teilnehmer: min. 20, max. 50

Treffpunkt: Turmbergbahn Talstation

Preis: **17 €**

### Anmeldefrist:

bis 1 Woche vor Veranstaltungstag

### Optional buchbar:

**kleine oder große Vesperplatte**

## Karlsruhe erFAHREN

Erkunden Sie Karlsruhe auf zwei Rädern! Vorbei geht es an den Sehenswürdigkeiten Schloss, ZKM und Staatstheater durch die lebhafteste City bis hin zu den grünen Oasen der Stadt.

**Als besonderen Clou können Sie sich mit dem „Vater des Fahrrads“ auf seiner Draisine fotografieren lassen:** Freiherr Drais von Sauerbronn stammte nämlich aus Karlsruhe. Wir wünschen „Gute Fahrt“!



**Gruppenangebot:** ab **90 €** pro Gruppe

Dauer: ca. 3 Stunden

Teilnehmer: min. 10, max. 20 Personen pro Gruppe

Leistungen: geführte Stadtrundfahrt auf dem eigenen Fahrrad

### Fixe Termine

**09.05.2015**      **08.08.2015**

**20.06.2015**      **12.09.2015**

**18.07.2015**

Uhrzeit: 10 -13 Uhr

Treffpunkt: Tourist-Information

Karlsruhe, Bahnhofplatz 6

Preise: **12,90 €** Erwachsene

(mit dem eigenen Fahrrad)

**9,90 €** Kinder

(Empfohlenes Alter: ab 8 Jahren)

### Weitere Informationen & Buchung:

**Gruppenabteilung, Tel.:** +49 (0)721 3720-2243/2240,  
groups@karlsruhe-tourismus.de



## Insider Shopping Guide

Eines der größten Indoor-Shoppingcenter „ETTLINGER TOR“, moderne Concept-Stores in der neobarocken „POST-GALERIE“: Ein Shopping-Besuch in Karlsruhe lohnt sich! Darüber hinaus machen exquisite Boutiquen, hippe Trendshops und innovative Fachgeschäfte in der Karlsruher Innenstadt den Einkauf zum Erlebnis. Kommen Sie mit uns auf eine Insider-Tour durch die Karlsruher Mode- und Lifestyle-Szene – **Geheimtipps inklusive!**



### Ihr individuelles Shoppingerlebnis:

ab **80 €** pro Gästeführer  
Dauer: ca. 2 Stunden

#### Leistungen:

Persönlicher und individueller Shopping-Guide, Einkaufserlebnis ganz auf Ihre Wünsche abgestimmt, kleine und feine Geheimtipps aus Karlsruhes Szenestadtteilen, auf Wunsch und nach Verfügbarkeit Schminkberatung.

## GÜNSTIG ÜBERNACHTEN IN KARLSRUHE!

- Einzelzimmer
- Doppelzimmer
- Familienzimmer

**HOTEL** € 24,-  
BETT AB

**HOSTEL** € 12,-  
BETT AB

Best price guarantee:  
[www.aohostels.com](http://www.aohostels.com)



**HOSTEL**

**HOTEL**



freecall 0800 222 67 22 • [aohostels.com](http://aohostels.com)

# Special-Interest-Gruppenangebote 2015

## Energieberg Karlsruhe – erneuerbare Energie aus Sonne, Wind, Deponiegas

Der Energieberg in Karlsruhe ist ein von Menschen geschaffener Berg – eigentlich ist es eine 65 Meter hohe Mülldeponie. Heute wird hier aus Deponiegas, Wind- und Sonnenenergie klimafreundlich rund 11 Mio. Kilowattstunden Ökostrom pro Jahr erzeugt. Drei Windräder, die Mülldeponie und eine moderne Photovoltaikanlage

zeigen anschaulich, wie die Energieversorgung von morgen aussieht. Beim Fachvortrag zum Thema "Klimaschutz durch erneuerbare Energien" im Sonnenpavillon können Sie nicht nur Ihren Wissenshorizont erweitern, sondern auch einen wunderschönen Panoramablick genießen.

**Programm:** Fachvortrag, Zeit für Fragen und Antworten, Vor-Ort-Besichtigung  
**Dauer:** ca. 2 Stunden  
**Gruppengröße:** max. 20 Personen (größere Gruppen bis 80 Personen auf Anfrage)



## Karlsruher Rheinhäfen

Das imposante Hochwassersperrtor der Hafeneinfahrt, das den Karlsruher Hafen vor Rheinhochwassern schützt, erhielt eine „Auszeichnung guter Bauten“ des Architektenverbandes Baden-

Württemberg. Der Rheinhafen Karlsruhe ist ein bedeutender Motor der TechnologieRegion und einer der größten Binnenhäfen Europas.

**Programm:** Film, Fachvortrag, Zeit für Fachfragen, Vor-Ort-Besichtigung  
**Dauer:** ca. 2 Stunden  
**Gruppengröße:** max. 50 Personen



## Stadtplanung und Stadtentwicklung



Erfahren Sie mehr über die Arbeit des Stadtplanungsamts Karlsruhe. Das Aufgabengebiet umfasst die nach-

haltige Stadtentwicklung aber auch spezielle Themen wie zum Beispiel die Flächennutzungsplanung, Verkehrs-



planung, Verkehrserhebungsplanung, Stadtteilrahmenplanung, Planungen für Sanierungen und Konversionen, städtebauliche Entwürfe, Bebauungsplanung, öffentliche Auslegungen von Bauleitplänen und Planauskünfte, Stadtbildpflege sowie Gestaltungsberatung und Gestaltungsplanung öffentlicher Räume.

**Programm:** Fachvortrag und ggf. Vor-Ort-Besichtigung, Thema auf Anfrage  
**Dauer:** ca. 1 - 2 Stunden  
**Gruppengröße:** max. 15 Personen

## TramTrain-System – Karlsruher Modell

Das „Karlsruher Modell“ hat die Stadt Karlsruhe in Fachkreisen und darüber hinaus weltweit bekannt gemacht. In der Region Karlsruhe rollten erstmalig Straßenbahnwagen auf Eisenbahngleisen und das unter zwei verschiedenen Stromsystemen und mit zwei verschiedenen Betriebsordnungen. Hier gelang es erstmalig, zwei scheinbar unvereinbare Systeme zusammenzuführen und, allen technischen und juristischen Bedenken zum Trotz, zu einem weltweit beachteten Erfolgsmodell zu machen.



**Programm:** Fachvortrag, Zeit für Fragen und Antworten, Demo-Fahrt mit der Straßenbahn (optional)

**Dauer:** ca. 2 - 3 Stunden

**Gruppengröße:** max. 25 Personen (größere Gruppen auf Anfrage)

## eMobilitätszentrum Karlsruhe

Das Kompetenz-, Ausstellungs- und Testzentrum rund um das Thema Elektromobilität ist einzigartig in dieser Form in Deutschland. Besucher erhalten einen umfassenden Einblick in die gesamte Wertschöpfungskette, von der Forschung und Entwicklung über Konzepte zur Lade- und Infrastruktur bis hin zur Umsetzung in verschiedene E-Fahrzeuge. Auf 700 Quadratmetern präsentieren renommierte Partner aus Wirtschaft und Forschung Produkte und Technologien rund um die Elektromobilität. Dabei gibt es auch spannende Einblicke in Zukunftsentwicklungen. Für Besprechungen oder Tagungen



stehen hier zudem die Räumlichkeiten der angeschlossenen AEN-Geschäftsstelle zur Verfügung. Auf Anfrage können, ausgehend vom eMobilitäts-

zentrum, Themenfahrten mit eBikes und eBikeBoards zu Innovationsthemen wie nachhaltige Mobilität, energieeffiziente Gebäude etc. unternommen werden.

**Programm:** Fachführung, Meet-the-Experts auf Anfrage

**Dauer:** ca. 2 Stunden

**Gruppengröße:** max. 25 Personen

### Unser Service:

Gerne erstellen wir Ihnen ein individuelles Special-Interest-Programm.

Bitte beachten Sie:

Bei Interesse fragen wir den Termin gerne bei den verschiedenen Leistungsträgern an und arbeiten Ihnen ein de-

tailliertes Angebot aus. Die Aufwandspauschale hierfür beträgt 50 €, die bei Auftragserteilung verrechnet wird.



Kontakt: **Dorothee Kemper**  
Tel.: +49 (0)721 3720-2243  
Fax: +49 (0)721 3720-99-2243

E-Mail: [dorothee.kemper@karlsruhe-tourismus.de](mailto:dorothee.kemper@karlsruhe-tourismus.de)

## Laden KA300



STADTGEBURTSTAG  
KARLSRUHE 2015

Im August 2014 öffnete die zweite touristische Anlaufstelle, der Laden KA300, im Zentrum von Karlsruhe. Im 130qm<sup>2</sup> großen Laden auf der Kaiserstraße 97 informieren die Mitarbeiterinnen und Mitarbeiter der Karlsruhe Tourismus GmbH interessierte Gäste über die vielfältigen Themen des 300. Stadtgeburtstags von Karlsruhe. Der Laden KA300 ist eine zentrale Anlaufstelle zur Beratung von Touristen als auch Bürgerinnen und Bürgern, um alles Wissenswerte zu den touristischen Angeboten von Karlsruhe und seiner Umgebung zu vermitteln.

Zudem bietet das Ladenlokal ein breites Merchandising-Sortiment mit zahlreichen KA300-Produkten, sowie ausgewählte Souvenirs, Stadtpläne und Prospektmaterial über die Stadt und Region Karlsruhe.



**Adresse:** Laden KA300  
Kaiserstraße 97  
76133 Karlsruhe  
Tel. +49 (0)721 3720 5383  
-5384  
Fax +49 (0)721 3720 5385  
touristinfo@karlsruhe-tourismus.de

**Haltestelle:** Kronenplatz,  
erreichbar über  
S-Bahnlinien:  
1, 4, 5, S1/S11, S2, S5/S51

**Öffnungszeiten:**  
Mo. - Fr. 10:00 - 18:00 Uhr



# **i** Tourist-Information Karlsruhe

Direkt gegenüber des Karlsruher Hauptbahnhofs befindet sich die Tourist-Information Karlsruhe. Hier informieren wir Sie über die touristischen Angebote von Karlsruhe und seiner Umgebung, buchen die Tickets Ihrer Wahl und reservieren für Sie oder Ihre Gäste das geeignete Hotelzimmer. Neben der kostenlosen Beratung bietet die Tourist-Information Karlsruhe auch regionale Wander- und Radkarten, Souvenirs, Bildbände, Stadtpläne und Prospektmaterial über die Stadt und Region Karlsruhe an. Unsere qualifizierten und mehrsprachigen Mitarbeiter am Counter beraten Sie gerne bei der Planung Ihrer Karlsruhe-Aktivitäten, geben Ausflugs- und Veranstaltungstipps und verraten Ihnen was man bei einem Besuch in Karlsruhe auf keinen Fall verpassen darf.

## Unser Serviceangebot

- Persönliche und telefonische Beratung
  - Ticketvorverkauf und -versand
  - Kostenloser Hotelbuchungsservice
  - Planung, Organisation und Abwicklung von Stadtführungen und Stadtrundfahrten
  - Verkauf von Souvenirs, Gutscheinen
  - Verkauf von Fahrkarten für die MS Karlsruhe
  - Verkauf touristischer Bücher und Stadtpläne
  - Regionale Rad- und Wanderkarten
  - Verkauf der WelcomeCard und des Kulturpasses „KULTURmalVIER“
  - Ticketbuchungen für die Fernbuslinien:
    - MeinFernbus
    - FlixBus
- Und vieles mehr!

**Haltestelle:** Hauptbahnhof Vorplatz  
erreichbar über  
S-Bahnlinien:  
2,3,4, S1 /S11, S51, S4/S41

**Haltestelle:** Hauptbahnhof  
erreichbar über S-Bahnlinien:  
S3, S31/S32, R5 /R2/R92

## Tourist-Information Karlsruhe

Bahnhofplatz 6  
76137 Karlsruhe  
Tel. +49 (0) 721 3720-5383 / -5384  
Fax +49 (0) 721 3720-5385  
touristinfo@karlsruhe-tourismus.de

### Öffnungszeiten:

Mo.–Fr. 08:30–18:00 Uhr  
Sa. 09:00–13:00 Uhr  
So. 10:00–13:00 Uhr (Apr–Okt)



# Unser Service



**Incoming | Buchungsservice**  
**Pauschalbuchung |**  
**Gruppenprogramme**

Tel. +49 (0) 721 3720 -2243  
-2240  
-2415  
Fax +49 (0) 721 3720 - 5394  
groups@karlsruhe-tourismus.de

## Hotelbuchung | Zimmerkontingente

Tel. +49 (0) 721 3720 - 5378  
- 2244  
- 2245  
Fax +49 (0) 721 3720 - 5394  
business@karlsruhe-tourismus.de

## Prospektmaterial | Souvenirs

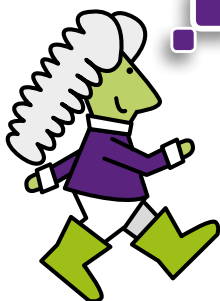
Tel. +49 (0) 721 3720 - 5391  
Fax +49 (0) 721 3720 - 5398  
versand@karlsruhe-tourismus.de

## Impressum

### Herausgeber:

KTG Karlsruhe Tourismus GmbH  
Beierteimer Allee 11a | 76137 Karlsruhe  
Tel. +49 (0) 721 3720-2401  
Fax +49 (0) 721 3720-2409  
info@karlsruhe-tourismus.de  
www.karlsruhe-tourismus.de

Besuchen Sie uns  
auch online!



Sie wollen  
Insider-Tipps und  
wissen wo wann  
was los ist ?



Aktuelle Angebote, Infos, Gewinnspiele und Aktionen finden Sie auf unserer Internetseite und in den sozialen Netzwerken:

[www.karlsruhe-tourismus.de](http://www.karlsruhe-tourismus.de)  
[www.facebook.com/VisitKarlsruhe](https://www.facebook.com/VisitKarlsruhe)  
[www.twitter.com/Visit\\_Karlsruhe](https://www.twitter.com/Visit_Karlsruhe)

## Abonnieren Sie unseren Newsletter!

6x im Jahr versorgen wir Sie mit Insider Tipps, exklusiven Gewinnspielen und spannenden Angeboten zu Karlsruhe. Kostenlose Anmeldung unter [www.karlsruhe-tourismus.de/newsletter](http://www.karlsruhe-tourismus.de/newsletter)

## AGBs

Unsere Reisebedingungen finden Sie im Internet unter [www.karlsruhe-tourismus.de](http://www.karlsruhe-tourismus.de)  
Änderungen vorbehalten  
Stand: Oktober 2014

## Gestaltung:

tac office marketing

## Fotos:

KTG Karlsruhe Tourismus GmbH, Stadtmarketing Karlsruhe, Foto Fabry, Europapark, istockphoto: bgblue, Dar1930, hansok, vitalityitov, efenzi, Nikada, nyul, MKucova, RobertKneschke-Fotolia.com, Schwarzwald Tourismus GmbH, Verkehrsbetriebe Karlsruhe, Badisches Staatstheater, TMBW, Vierordtbad Karlsruhe, Stadtarchiv Karlsruhe, Schlossfestspiele Ettlingen, Rösner Fotografie



# Convention Bureau Karlsruhe & Region

Das Convention Bureau Karlsruhe & Region ist erster Ansprechpartner für alle, die in Karlsruhe und der Region rund um Karlsruhe eine Tagung, einen nationalen oder internationalen Kongress oder einen Event planen. Das Kompetenznetzwerk Convention Bureau Karlsruhe & Region ist ein stetig wachsender Kooperationsverbund leistungsstarker Partner aus Hotellerie, Veranstaltungsdienstleistern, Kongresszentren und Eventlocations, die in einem effizienten Netzwerk zusammenarbeiten, damit Veranstaltungen zur 100%igen Zufriedenheit aller durchgeführt werden können. Eine Vielzahl an Veranstaltungsorten - vom pittoresken Schloßchen über beeindruckende Industriebauten bis hin zur Multifunktionsarena für 14.000 Besucher - gibt es in der Region.

**Warum Karlsruhe und die Region?** Karlsruhe und das Umland verfügen nicht nur über eine dynamische Forschungsstärke und Wirtschaftskraft sondern auch über viel Lebensart, gehobene Spitzengastronomie und eine reizvolle Lage zwischen Schwarzwald, Pfälzer Bergen und den französischen Vogesen. Die Region besitzt eine optimale Verkehrsanbindung, die Autobahnen A5 und A8 verbinden sie mit dem gesamten europäischen Straßennetz. Der Hauptbahnhof Karlsruhe ist Haltestelle für den IC, ICE und den Schnellzug TGV, der die Stadt in nur drei

Stunden mit Paris verbindet. Kulturbegeisterte kommen voll auf ihre Kosten: Es gibt eine reiche Museumslandschaft, beeindruckende historische Schlösser sowie Kulturveranstaltungen und Ausstellungen von internationalem Format, besonders im Hinblick auf 2015, wenn Karlsruhe seinen 300. Geburtstag mit einem großen Festival-sommer feiert.

Das komplette Angebot des Convention Bureau Karlsruhe & Region finden Sie unter [www.100pro-MICE.de](http://www.100pro-MICE.de).



**Ihre Ansprechpartnerin:**

Pia Kumpmann  
 Head of Convention Bureau  
 T +49 721 3720-2500  
 F +49 721 3720 99 2500  
 E [pk@100pro-MICE.de](mailto:pk@100pro-MICE.de)  
[www.100pro-MICE.de](http://www.100pro-MICE.de)

# 100%

## KARLSRUHE & REGION

Über 50 starke Partner!

Mehr unter: [www.100pro-MICE.de](http://www.100pro-MICE.de)



CONVENTION BUREAU  
KARLSRUHE & REGION



# Alles auf eine Karte: WelcomeCard Karlsruhe

Die WelcomeCard Karlsruhe – der beste Weg die Stadt preisgünstig und bequem zu erkunden.

Mit der WelcomeCard profitieren Sie von zahlreichen Ermäßigungen z.B. bei Stadtführungen, Museen und Freizeiteinrichtungen, Theatern und im Europabad Karlsruhe sowie dem Fahrradverleih. Auch Restaurants, Brauereien und Cocktailbars locken mit Vergünstigungen.

## Freie Fahrt in ganz Karlsruhe

Die WelcomeCard Karlsruhe ermöglicht Touristen und Gästen der Stadt freie Fahrt mit den Bussen und Bahnen im gesamten Karlsruher Stadtgebiet.

**Die WelcomeCard Karlsruhe gibt es in drei verschiedenen Varianten:**

**24** Stunden Karte: 6,50 € pro Person

**48** Stunden Karte: 12,50 € pro Person

**72** Stunden Karte: 17,50 € pro Person

Die WelcomeCard besteht aus dem WelcomeCard Karlsruhe Ticket und dem WelcomeCard Karlsruhe Flyer. Da der Flyer Coupons zur Inanspruchnahme der Ermäßigungen enthält, führen Sie bitte Ticket + Flyer stets mit sich. Das Ticket zur WelcomeCard Karlsruhe ist bei Antritt der Fahrt zu entwerten. Der Gültigkeitszeitraum von 24, 48 bzw. 72 Stunden beginnt mit der Entwertung.



## Informationen, Bestellung und Verkauf der WelcomeCard:

Tourist-Information Karlsruhe  
Tel: +49 (0) 721 3720-5383/-5384  
touristinfo@karlsruhe-tourismus.de  
www.karlsruhe-tourismus.de

