



# *SaarSchleifenLand*

*Wandelen, fietsen en culinair genieten*



**Veel bossen en een heel indrukwekkende lus – het land aan de Saar.**

*Zelden besluit een rivier zich tot het buigen in een zo'n indrukwekkende lus. Het landschap eromheen is nog onaangetast. Het is een goed bewaard geheim ver van het massatoerisme gebleven.*

*Dit is de charme van dit deel aan de zuidwestelijke rand van Duitsland. De grenzen zijn vaak samen met die van Luxemburg en Frankrijk in het landschap waarin ieder zijn eigen taal spreekt. Golvende plateaus worden afgewisseld met diepe groene bossen, om plaats te maken voor de mooie vallei van de rivier. Dit is hoe de Saar zijn naam geeft aan het land. Doorbroken wordt dit spektakel alleen door kleine prachtige pittoreske dorpjes en kleine steden, die zeker de moeite waard zijn om de bezienswaardigheden te bekijken of om er te genieten van het heerlijke eten.*

*Hier kunt u eindeloos ongestoord wandelen, fietsen of het land en zijn bevolking per auto en per motorfiets verkennen. De aanbieders van overnachtingsmogelijkheden werken individueel, zijn gast georiënteerd en laten niet graag wat te wensen over.*



**Inhoud:**

Het land aan de Saar .....3

Natuur en bekrond  
Wandelen .....4-5  
Geselecteerde touren .....6-7

Sportief genot  
Fietstochten .....8-9  
Geselecteerde touren .....10-11

Genezende water werelden .....12  
Verteerbaar genot - De heerlijke wijnen .....13  
Typisch regionale finesse - De keuken .....14-15  
Keramik en tuinkunst – Cultuur .....16-18  
Individueel en familiär – Overnachtingen .....19

**Impressum**  
 Uitgever & redactie:  
 Saarschleifenland Tourismus GmbH  
 Poststraße 12  
 66663 Merzig  
 Tel. +49 (0) 6861.80-440  
 tourismus@saarschleifenland.de

**Tekst en lay-out:**  
 Land in Sicht und alea design

**Druk:** Saarländische Druckerei und Verlag SDV

**Foto's:** Saarschleifenland Tourismus GmbH,  
 M Schöneberger, Touristinformation Losheim am  
 See, Tourismus Zentrale Saarland GmbH, Villeroy  
 und Boch AG, Eike Bock, Projektbüro Saar-Huns-  
 rück-Steig, Brigitte Krauth, Gesundheitszentrum  
 Saarschleife, Das Bad, Benno Leinen

© fotolia.com: World Images, Kzenon, Oleksandr  
 Shevchenko, goodluz, Nicolas Larento, Ivonne  
 Wierink. Titel: ©Wolfgang Staudt/fotolia.com

# Het land aan de Saar





### Natuur en bekoord – Wandelen

In een klein gebied bevinden zich rond 30 bekoonde wandelwegen elk heel afwisselend... die zo idyllisch en afwisselend zijn dat ze gelijk zijn opgenomen in de top van bekoonde wandelwegen in Duitsland. Alle routes zijn perfect aangegeven zodat verdwalen onmogelijk is en elke route heeft zo zijn eigen thema.

Wandelen om de lus van de Saar, langs prachtige rotsen of door het wolvenpark of eventueel een smakkelijke verfrissing op zo'n prachtige dag? De „droom lussen Saar-Hunsrück“ voldoen als circulaire routes deze wensen. Voor die gene die graag sportief en wat langer onderweg zijn, voor die gene is de Saar-Hunsrück-Steig het grote alternatief. De in 2009 bekoonde Duitslands mooiste wandelweg is dit jaar met nog eens 30 kilometer verlengt.

70 procent van de 210 kilometer lange route zijn op natuurspaden aangelegt. Het prachtige uitzicht vanaf de rotsachtige bergruggen en kleurrijke weide's laten u drukte, lawaai en stress snel vergeten.

[www.saar-hunsrueck-steig.de](http://www.saar-hunsrueck-steig.de)



### Het keurmerk „Premiumweg“

37 criteria legt het Duitse wandelinstituut in Marburg op aan bewandelbare paden. Het keurmerk „Premiumweg“ word alleen gegeven als geasvalteerde wegen onder 3 procent en straten onder 10 procent blijven. de wegen moet zeer goed aangegeven staan en het landschap moet zich twee maal per zes kilometer duidelijk veranderen. Interessante bezienswaardigheden op de route mogen eveneens niet ontbreken.

## Bekroonde wegen bewandelen





#### TRAUMSCHLEIFE

### Felsenweg

*Uitdagende steigingen en kleine klimpartijen maken deze weg tot een topper onder de wandelwegen van Duitsland. Hoog wild gevormde paden, mooie panorama uitzichten en romantischen bergbeekjes spreekt elke natuur liefhebber aan. U loopt een route met veel afwisseling op Duitslands wandelweg van het jaar 2005.*

**lengte:** 13,6 km  
**hoogte:** 488 m

#### TRAUMSCHLEIFE

### Wolfsweg

*Grijze, polar en indische wolven kunt u bekijken en liggen direct op de route en zijn de attracties in het park van wolfsonderzoeker Werner Freund, die bezoekers van over de hele wereld aantrekt. Verder op de route komen tuin geïnteresseerden vol op aan hun trekken. In „Garten der Sinne“ zijn elf verschillende tuinen met verschillende thema's met elkaar verbonden.*

**lengte:** 10,7 km  
**hoogte:** 308 m



#### TRAUMSCHLEIFE

### Saarschleife-Tafeltour

*Op deze weg hoeven wandelaars de attracties niet te zoeken. Ze komen er practies niet omheen. Na de buiging van de rivier brengt het pond de „Welles“ zijn gasten naar de andere oever. Daar gaat het omhoog naar de burgt Montclair, waar vermoeide wandelaars zich in de taverne aansterken kunnen voor de terugweg.*

**lengte:** 16 km  
**hoogte:** 435 m

#### TRAUMSCHLEIFE

### Wadrilltal-Tafeltour

*Steile omhoog en omlaag paden en iets dat normaal eerder in Oostenrijk en Zwitserland thuis hoort, de wandelaars kunnen onderweg een alm verwachten. De kleine restauratie is een populaire bestemming voor de lokale bevolking. In een gemoedelijke sfeer worden vermoeide levensgenieters snel weer wakker.*

**lengte:** 17 km  
**hoogte:** 617 m







### Sportief genot – Fietsen

Het is een hemels genot als u met de wind door de haren op de fiets uw lichaam en geest laat ontspannen. Mensen en file's zult u hier zeker niet tegen komen. Het mooist is het landschap in vergelijking met de rest van Duitsland dat een heel hoog aandeel samenhangende bossen heeft. Bezienswaardigheden onderbreken de tour op aangename wijze. Steil omhoog of steil omlaag, zweetopwekkend of heerlijk relaxt.

Sensationeel en cultuurrijk, in Land der Saarschleife komt elke fietser aan zijn of haar trekken. Met een dozijn aan verschillende rondroutes of uitgestrekte goed aangegeven fietsroutes langs het water kunt u van het landschap in al zijn facetten rustig genieten.

De beloningen onderweg zijn prachtige brouwerijen, gasthuizen en romijnse overblijfselen met een verhaal, die u in alle rust kunt bekijken waarbij u zeker weer op adem zult komen.

Meer als een keer op de route zal de Saar u begroeten met zijn spankelend wateroppervlak die zo vloeiend door het landschap stroomt.



### Route & bewegwijzering

Ledere route heeft zijn eigen logo en is voortrefelijk aangegeven. De bordjes geven de bezienswaardigheden aan, ze informeren ook over de steiging en van de afstand. Dat hoort bij de criteria die de Duitse algemene fietsclub (ADFC) stelt. Landoppervlak, verkeers informatie, horeca, overnachtings mogelijkheden, rustplaatsen behoren ook daarbij.

Gemeten daaraan behaalt de Saarfietsweg vier van de vijf sterren en de Saarland-fietsweg drie van de vijf sterren.



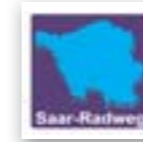
## Sportief op twee wielen





### 3 reservoiren-fiets-bus

Van het voorjaar tot in de herfst verbind de 3 reservoiren-bus de Saar met de Losheimer Stausee, de Talsperre bij Nonweiler en de Bostalsee. De fietsbus biedt daarmee vele mogelijkheden voor ontdekkertouren in het Hochwald. Het fietsplan kunt u vinden op: [www.saarvv.de](http://www.saarvv.de).



### Saar-fietsweg

Deze bijna honderd kilometer lange tour volgt een spoor langs de rivier en alles wat zich aan de oever heeft ontwikkeld. Bij de start in het Franse Sarreguemines ligt de keramiekindustrie, die u in de kleine Franse stad kunt gaan bezichtigen. In de hoofdstad Saarbrücken lonken bezienswaardigheden zoals een prachtig slot of de St. Johanner markt met restaurants en leuke winkeltjes u toe. Verderop de rivier ligt het industriemonument hoogoven in Völklingen en is uniek in de wereld, en behoort tot het UNESCO wereldcultuurgoed. Na de vestingsstad Saarlouis passeert men Beckingen met tuinen en een voetbalgolfveld direct aan het water van de vrijetijdshaven in Merzig. De lus van de Saar, en de keramiekstad Mettlach is de laatste halte in Saarland. In Saarburg en Konz begeleiden weinbergen u tot de Saar in de Mosel uitmond.



### De drie brouwerijen-tour

De ongeveer 44 kilometer lange tour is middelwaar en bevindt zich voor 80 procent op geasfalteerde wegen. De inspanning van de twee klimpartijen op de route wordt goed beloond. Ondanks dat overal in de wereld brouwerijen zich ontplooiën tot grote ondernemingen kan men hier nog van echt handgemaakt bier spreken. Deze drie brouwerijen zijn dan ook uitermate geschikt voor een sprankelende pauze. In Mettlach wordt uit bio hop en malt natuureerlijk bier gebrouwen. In Losheim am See kan men in alle rust genieten van de prachtige uitzichten op de zogenaamde „Stausee“. Het interieur van de Gaststätte in Merzig wordt gedomineerd door koperketels waar ook eveneens vaak een natuurgetrouw en huisgemaakt product wordt aangeboden.



### Romeinse-Tour

De 36 kilometer lange romeinse-tour is een grenseloos oogstrelende ervaring in alle opzichten. De tocht voert u niet alleen door het buurland „Luxemburg“ maar ook langs belangrijke archeologische opgravingen. Twee keer steekt u de Mosel over, de eerste keer in Schengen. Het kleine dorpje is het symbool van het grenzenloos Europa.



Daar is destijds in 1985 op het schip „M.S. Princesse Marie-Astrid“ door vijf Europese landen een overeenkomst getekend dat grensformaliteiten overbodig maakte. Via het in Luxemburg gelegen Remich gaat het terug naar Saarland en verder naar de romeinse villa Perl-Borg.

Een leraar ontdekte daar de overblijfselen van een romeinse nederzetting, waarin een oud romeins herenhuis natuurgetrouw is nagemaakt.

## Sportief op twee wielen



## Helende waterwerelden – Gezondheit

Een storm heeft en aantal jaren geleden de weg vrijgelegd voor „Welt der Gesundheit“ in het helende klimatische kuuroord Orscholz. Op die plaats waar eens bomen stonden, is aan de rand van het bos een gezondheidscentrum ontstaan die traditioneele chinesees heelkunde met moderne therapie vormen combineert. De lounge daar is in een markante rotonde die sterk aan de lus van de Saar herinnert.

Het vorm de toegang tot het badenlandschap, van sauna's en solariums. In mediteraans klimaat en een decor van tropische planten optimaliseert het de ontspanning. Een combinatie van ontspanning en gezondheid vind u in „Das Bad“ in Merzig In het in moderne stijl gebouwde buiten en binnen bad in Merzig stroomt het staats erkende helende water van de Bietzener bron. Het tussen vijf 5.000 en 15.000 jaar oude natrium, calzium en chloride rijke water is zeer gezond om te drinken, baden of om het te inhaleren. Voor diegene die er van houdt kan deze helende werking ook geprobeert worden bij de Merziger saline. In een bron word het vernevelt en aan de omgeving afgegeven zodat het door de adem kan worden opgenomen. Zwemmogelijkheden en wandelen in een gezond klimaat kunnen ook worden genoten in het genezende klimaat van het kuuroord in Weiskirchen, het eerste kuuroord in Saarland ter hoogte van de Hunsrücks.



## Heerlijk en ontspannend – De wijn

het is een klein maar fijn aanbouwgebied, dat het land met zijn edele druppels beschonkt. In het Saarlandse Perl, het bovenste deel van de Mosel, rijken de velden tot aan de huizen.

Elke vierkante meter van de vruchtbare grond word benut, om kwaliteit en smaak te optimaliseren en hoogwaardig witte borgondische wijn te produceren. Daardoor zijn de wijnboeren hun vroegere inporteurs ver vooruit gegroeid. De Romeinen hebben destijds de kunst van het wijn maken die boeren nagelaten. Massaproductie zal men hier niet vinden, daardoor een zeer hoge standaard. Op een gebied van 130 hectare word individueel wijnbouw bedreven, die welbekend staat voor zijn eigen smaak. De 14 producenten aan de saarlandse Mosel werken al tijden aan hun bekoonde producten, die men kan proeven bij „Haus des saarländischen Weins“ of eventueel bij een bezoek aan de wijnboer zelf.

De beste tijd daarvoor is tijdens de Saarlandse wijnzomer dan zijn er spannende programma's op het weingood van diverse wijnboeren.

Natuurlijk bieden de wijnfeesten in de regio ook een goede gelegenheid om van de wijnen te genieten. Ook het aanbouw gebied de Saar, beroemd om zijn Riesling is niet ver.

Saarwijn word eveneens geschonken bij ontvangst van de engelse koningin als Duitslands hoogste vertegenwoordiger bij haar op audientie komt.



## Wijn maken & Bodems

Een ideaal microklimaat en een mineraal en kalkrijke bodem vormen het karakter van de wijnen die in wijndorpen zoals Nennig, Perl en Sehndorf ontstaan. Vruchtbare Auxerrois, een volle Pinot Gris, fijne Pinot Blanc of een frisse Pinot Noir zijn wijnen die hier gemaakt worden.



## Goed voor lichaam en geest

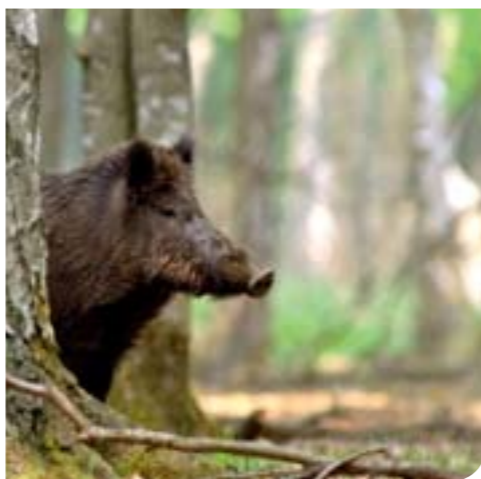


### Typisch regionale finesse – De keuken

Hoe leert men zonder wandelen of fietsen toch een landschap kennen? Dat kan als men het op een bord kan genieten. Mijnwerkers en boeren, beide hebben het land rijkdom toebedeeld en de keuken gevormd. Gepaard met een scheutje Franse finesse hebben gelijed tot sterren koks.

Net als de Franse zijn ook de Saarländers culinair verslaafd aan lekker eten, wanneer de gelegenheid zich voordoet. Met als hoofd ingrediënt de aardappel daaruit word het nationaal gerecht „Hoorische“ en „Dibbelappes“ gemaakt. De „Viez“, is de Saarländse variant van het Franse Cidre en is gemaakt van de appels uit de saarländse groene weide`s. De appel en andere vruchten zijn ook de basis voor vele heerlijke borrels. Op bepaalde tijden van het jaar mag er gejaagd worden op wild om de populatie van het wild op orde te houden.

Deze worden dan in de zogenaamde wildweken in de herfst, door menig restaurant op de kaart gezet.



### Bekroonde keuken: Drie michelin sterren

Over te weinig waardering hoeft sterren kok Christian Bau niet te klagen. De chefkok in Victor's Gourmet-Restaurant zorgt voor een streling van de tong. In een sfeer van de franse renaissance kasteel „Schloss Berg“ kunt u van zijn bekroonde composities genieten. Een bezoek is om nooit meer te vergeten en is zeker een waar feest voor mensen met een verfijnde smaak.



Goed voor lichaam en geest





### *Keramik en tuinkunst – Cultuur*

*Hoeveel mozaiek deeltjes er precies de muren en vloeren sieren van prinses, zaren en sjeiks in paleisen over heel de wereld is niet te zeggen.*

*Wat ook niet met zekerheid gezegd kan worden is welke invloed de kalme reflectie van de monastieke levenswijze invloed heeft gehad op de creativiteit van twee families van ondernemers.*

*Het is een feit, dat de keramik kunst al meer dan twee hondert jaar perfectt word bedreven door de familie's von Boch en Vileroy, gevestigd in een oud benedictijns klooster. In Mettlach is meer dan een manier om die prachtige stijl te gaan bekijken. Na het bekijken heeft u de mogelijkheid de producten in een van de talloze outlet shop's aan te raken en te kopen. Uit ontelbare deeltjes bestaat ook het grote mozaiek ten noorden van de Alpen waarmee een rijke romein destijds zijn villa in Perl-Nennig heeft versiert en is een streling voor het oog.*



*Weinige kilometers verder in Perl-Borg laat een volledig herbouwde romeinse villa u zien hoe de hogere klasse van de romeinen hun dagen vulden.*

*Als dat nog niet genoeg is, liggen in dit gebied op de grenzen van Frankrijk en Luxemburg een 23 tuinen arrangement, het zogenaamde project „Gärten ohne Grenzen“ met zijn kunstzinnige architectuur.*

## *Divers cultuurgenet*



## Water of park – Aan u is de keuze

Over gebrek aan zon kan met zich hier in deze regio niet beklagen. In tegendeel zelfs, meteorologen hebben berekend dat de zon hier het vaakst schijnt in vergelijking met de rest van Duitsland.

Op dit soort dagen zoeken watersporters en liefhebbers hier een koele verfrissing. Het waterlandschap van de stausee in Losheim met een opervlakte van meer dan 31 hektare, bied niet alleen voor actieve mensen genoeg, maar ook voor mensen die opzoek zijn naar een stukje rust en verkoelend genot. Roei en zeilclubs bieden diverse sportieve programma's aan ook is er een minigolf terrein voor ontspannende maar toch sportieve uren. Bij het prachtige strandbad kunt u genieten van een oase van rust en wonderschone uitzichten.

Vlak ernaast ligt het „Park der Vier Jahreszeiten“ dat u graag uitnodigd voor een bezoek, het park maakt deel uit van het ongelooflijk mooie „Gärten ohne Grenzen“ en is een waar paradijs voor tuin liefhebbers. Op meer dan 50.000 vierkante meter vind zeker iedereen een rustplaats om vanuit daar het plantenpracht te kunnen aanschouwen. Inspirerende literatuur en handgemaakte kunst word aangeboden in de shop bij de ingang van het park. Vanuit de bistro kunt u genieten van het uitzicht op de Stausee en het park en kunt u aansterken met diverse lekkernijen.



## Individueel en familiär – overnachtingen

Mega hotels en grote betonen panden met meer dan honderden kamers is dit mooie landschap gelukkig bespaard gebleven. De gastheren van deze regio hebben alle hun eigen individuele aanpak en spelen in op het wandel en fiets publiek en voeren hun bedrijf zelf. Of het nu een gasthuis, hotel, vakantiehuis of camping betreft, elke is anders en er is voor ieder wat wils. De zogenaamde bed en bike's garanderen een zeker onder komen voor u en uw fiets tevens hebben ze vaak ruimtes waar u uw natte kleding kunt drogen en evnt een reparatie aan uw fiets kunt uitvoeren. In zware gevallen verwijst de receptie u naar een in de buurt gelegen werkplaats. Ook wandelaars vinden bij ongeveer 20 gecertificeerde wandel hosts alles wat ze nodig hebben. Ook is dit gebied een paradijs voor campeerders en mensen in het bezit van een caravan of woonmobil, de negen camping plaatsen daarvan en in Luxemburg en een in Frankrijk laten dan ook niks qua comfort te wensen over. Elf campingplaatsen voor campers zijn verdeeld, deels in het landschap en deels aan het water....



## De klant is koning



